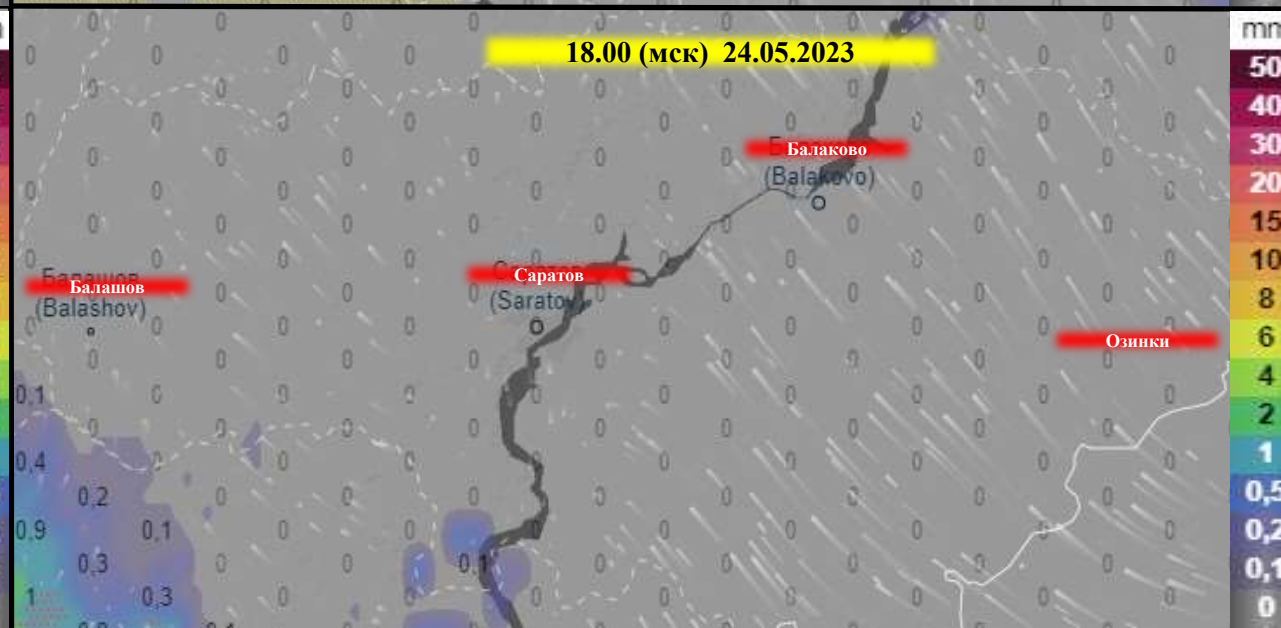
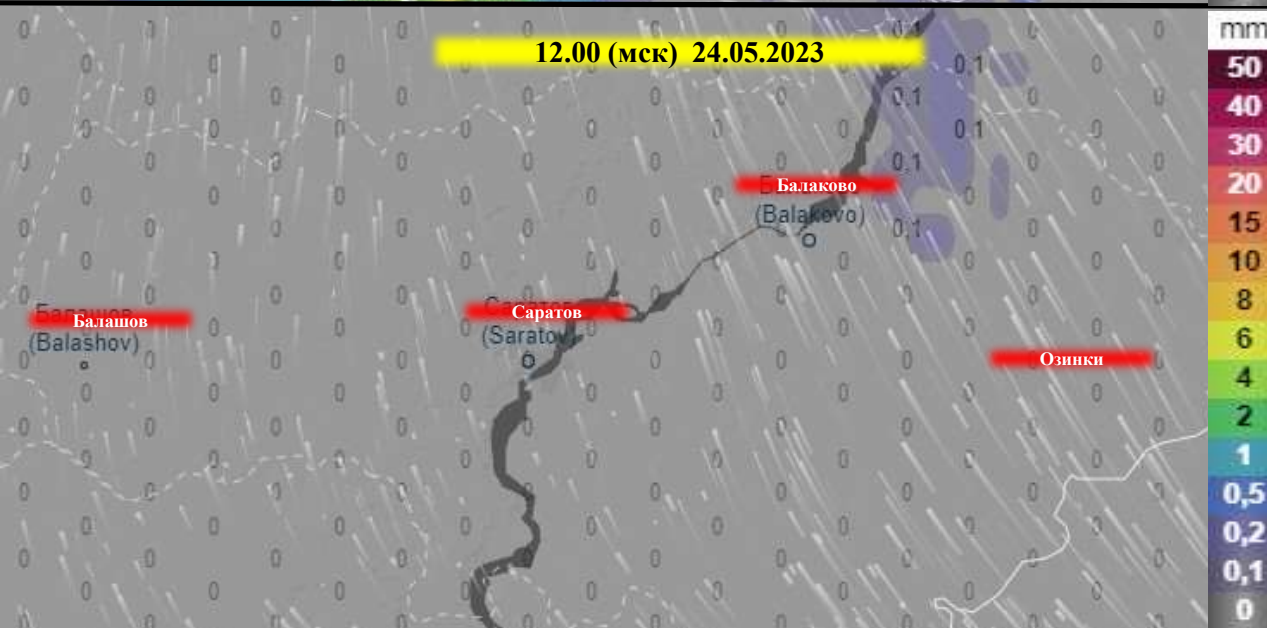
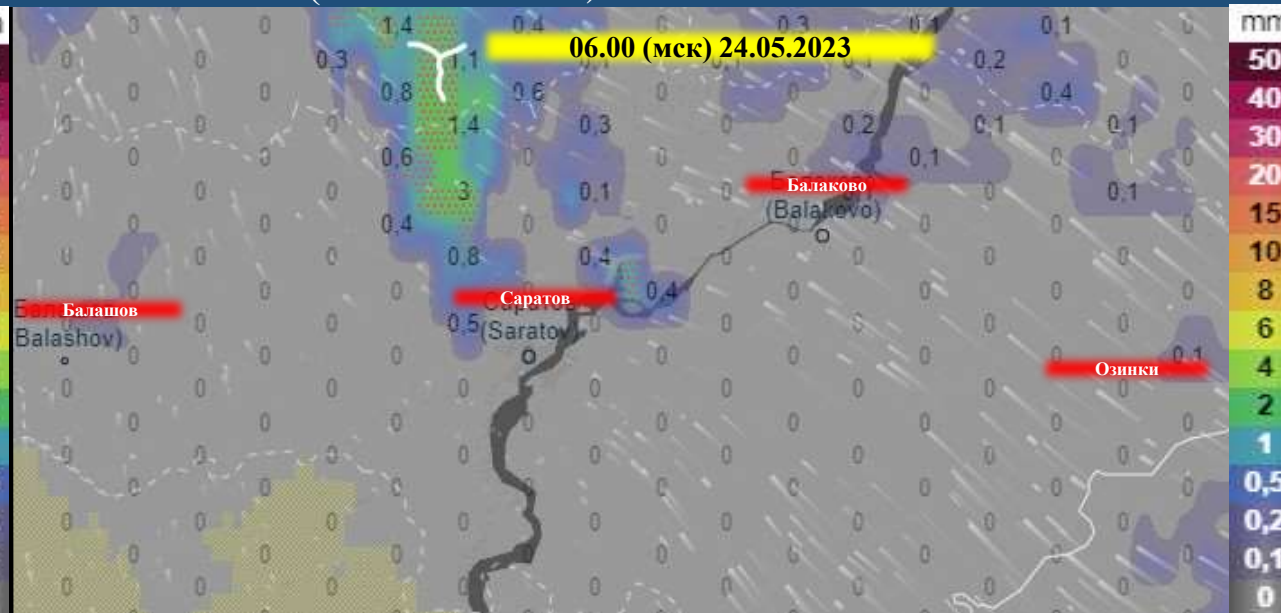
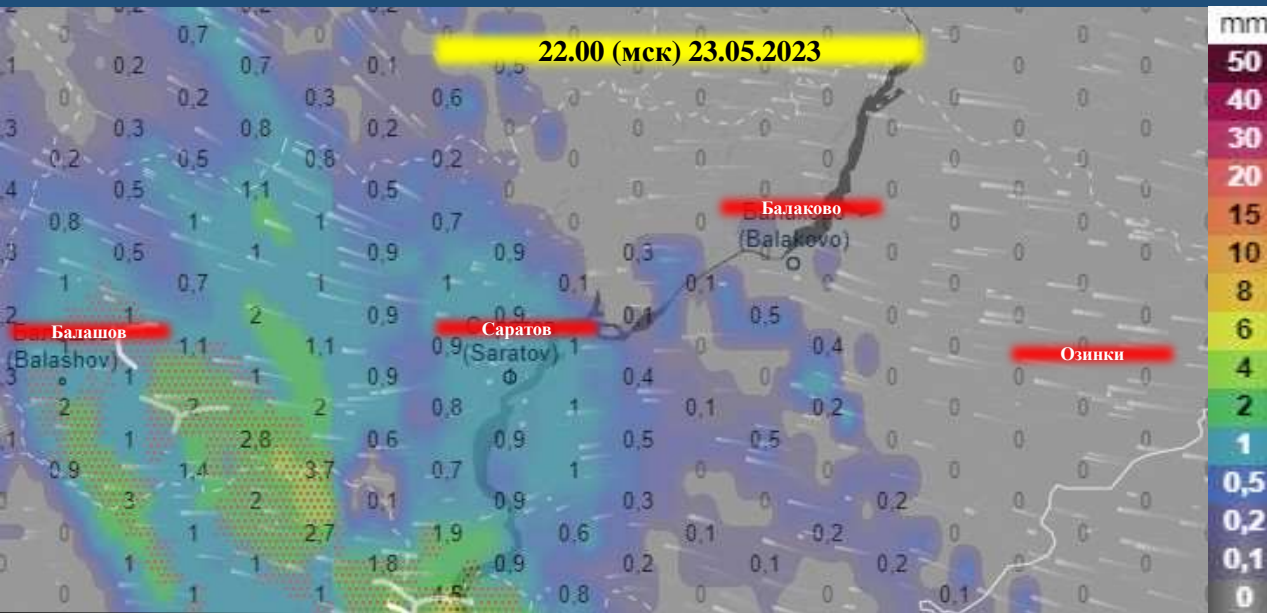


ИНФОРМАЦИОННЫЕ МАТЕРИАЛЫ ПО РИСКУ ДОРОЖНО-ТРАНСПОРТНЫХ ПРОИСШЕСТВИЙ,
СВЯЗАННЫХ С НЕБЛАГОПРИЯТНЫМИ МЕТЕОЯВЛЕНИЯМИ
(СИЛЬНЫЙ ДОЖДЬ)
НА ТЕРРИТОРИИ САРАТОВСКОЙ ОБЛАСТИ (НА 24.05.2023)

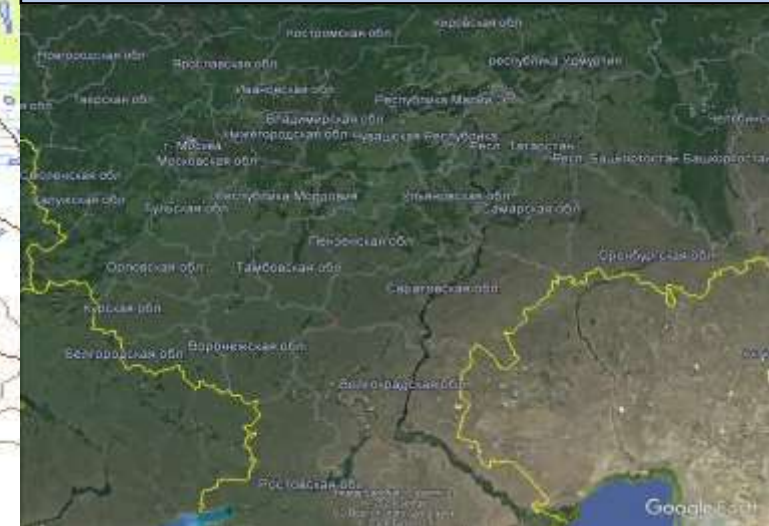


ИНФОРМАЦИОННЫЕ МАТЕРИАЛЫ ПО РИСКУ НАРУШЕНИЯ ТРАНСПОРТНОГО СООБЩЕНИЯ, СВЯЗАННЫХ С НЕБЛАГОПРИЯТНЫМИ МЕТЕОЯВЛЕНИЯМИ НА ФЕДЕРАЛЬНОЙ АВТОДОРОГЕ Р-22 В БАЛАШОВСКОМ РАЙОНЕ САРАТОВСКОЙ ОБЛАСТИ (НА 24.05.2023)

Прогноз метеоявлений

Вт 23 май	Ср 24	Чт 25	Пт 26	Сб 27	Вс 28	Пн 29	Вт 30	Ср 31	Чт 1 июня	
Температура воздуха, °C	+22	+28	+30	+27	+26	+20	+21	+23	+24	+25
Порывы ветра, м/с	+17	+16	+17	+18	+17	+12	+10	+11	+16	+17
Направление ветра	↙	↙	↙	↘	↘	↘	↘	↘	↗	↘
Осадки в жидком эквиваленте, мм	1.4	4.8	0.2	2.1	0	0	0	0	0	1.3

Трехмерная модель участка



**Аварийно-опасный участок
505-508 км**

Отрезанные н.п.: нет
Объездная дорога: нет

Условные обозначения

- участок автодороги с повышенным риском возникновения ДТП, нарушением движения
- объездная дорога
- населенный пункт
- пожарно-спасательные формирования
- социально-значимый объект
- больница

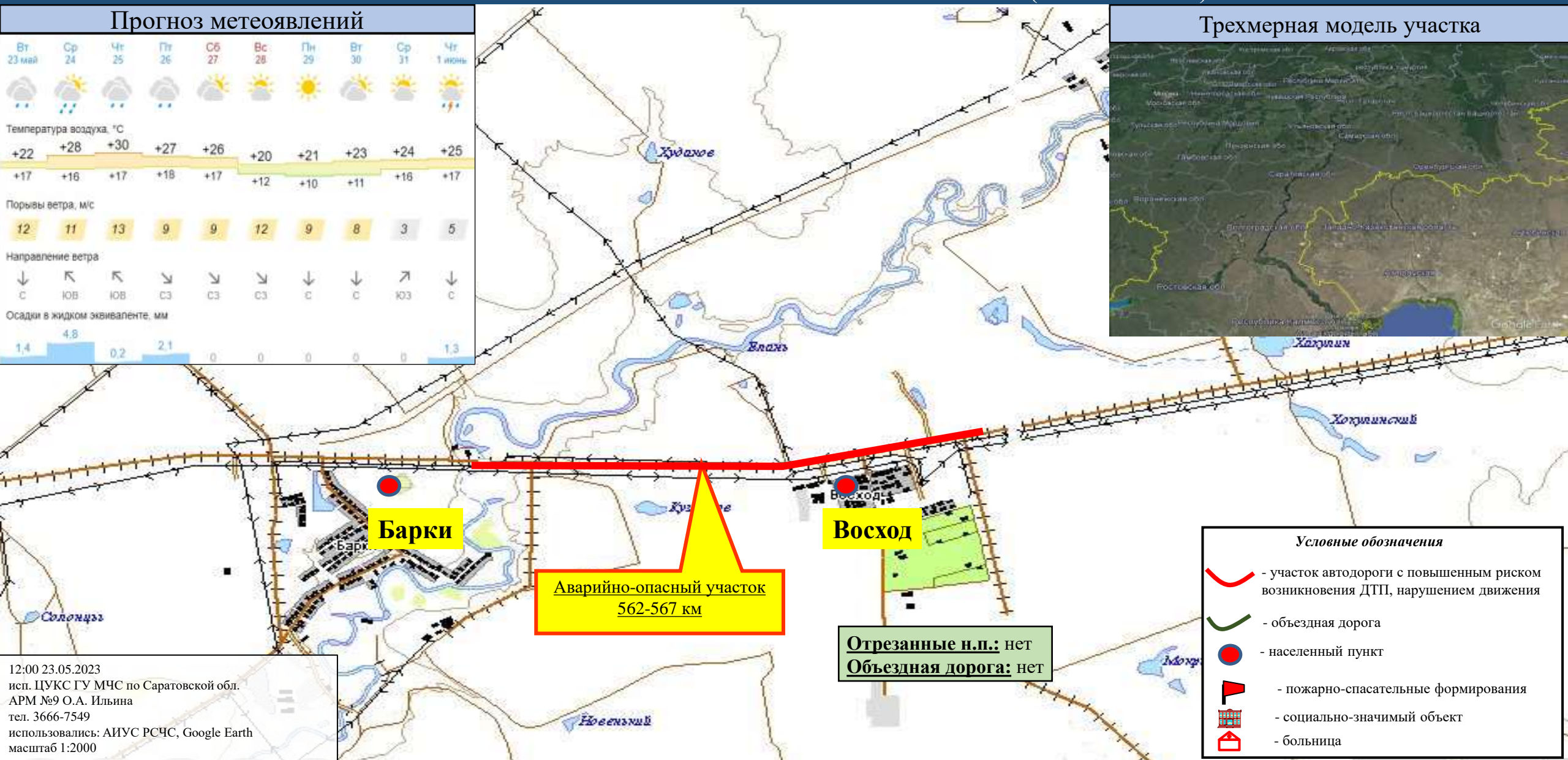
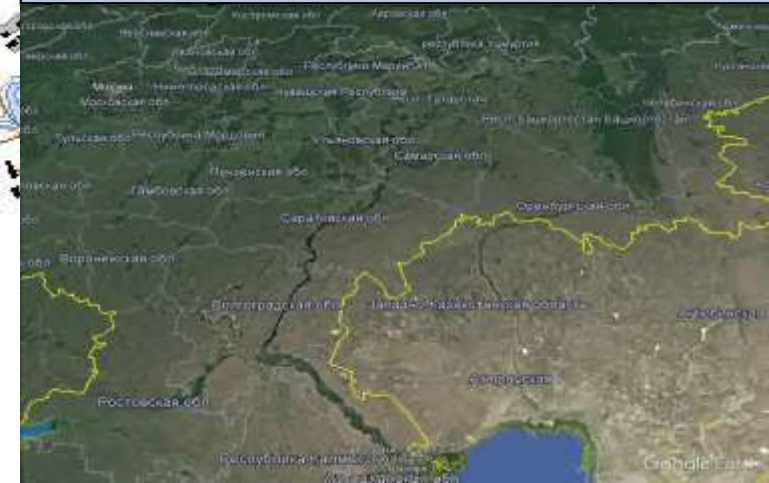
12:00 23.05.2023
исп. ЦУКС ГУ МЧС по Саратовской обл.
АРМ №9 О.А. Ильина
тел. 3666-7549
использовались: АИУС РСЧС, Google Earth
масштаб 1:2000

ИНФОРМАЦИОННЫЕ МАТЕРИАЛЫ ПО РИСКУ НАРУШЕНИЯ ТРАНСПОРТНОГО СООБЩЕНИЯ, СВЯЗАННЫХ С НЕБЛАГОПРИЯТНЫМИ МЕТЕОЯВЛЕНИЯМИ НА ФЕДЕРАЛЬНОЙ АВТОДОРОГЕ Р-22 В БАЛАШОВСКОМ РАЙОНЕ САРАТОВСКОЙ ОБЛАСТИ (НА 24.05.2023)

Прогноз метеоявлений

Вт 23 май	Ср 24	Чт 25	Пт 26	Сб 27	Вс 28	Пн 29	Вт 30	Ср 31	Чт 1 июня	
Температура воздуха, °C	+22	+28	+30	+27	+26	+20	+21	+23	+24	+25
	+17	+16	+17	+18	+17	+12	+10	+11	+16	+17
Порывы ветра, м/с	12	11	13	9	9	12	9	8	3	5
Направление ветра	↓	↖	↖	↘	↘	↘	↓	↓	↗	↓
Осадки в жидком эквиваленте, мм	1.4	4.8	0.2	2.1	0	0	0	0	0	1.3

Трёхмерная модель участка



Барки

Восход

**Аварийно-опасный участок
562-567 км**

Отрезанные н.п.: нет
Объездная дорога: нет

- Условные обозначения*
- участок автодороги с повышенным риском возникновения ДТП, нарушением движения
 - объездная дорога
 - населенный пункт
 - пожарно-спасательные формирования
 - социально-значимый объект
 - больница

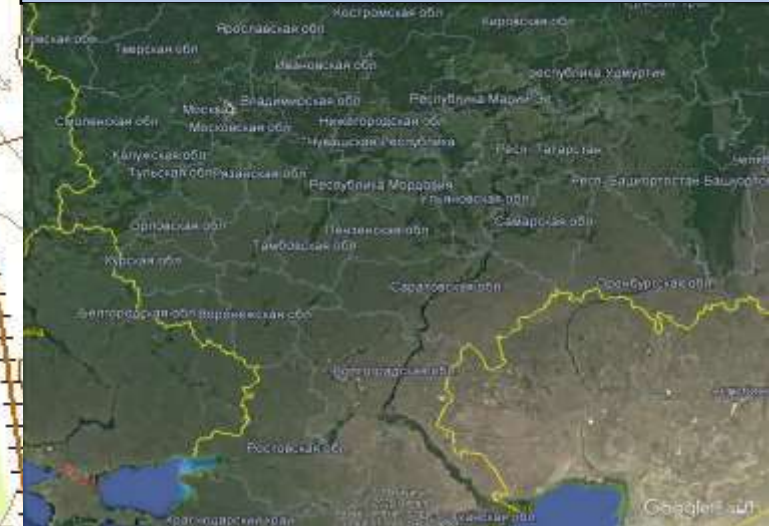
12:00 23.05.2023
исп. ЦУКС ГУ МЧС по Саратовской обл.
АРМ №9 О.А. Ильина
тел. 3666-7549
использовались: АИУС РСЧС, Google Earth
масштаб 1:2000

ИНФОРМАЦИОННЫЕ МАТЕРИАЛЫ ПО РИСКУ НАРУШЕНИЯ ТРАНСПОРТНОГО СООБЩЕНИЯ, СВЯЗАННЫХ С НЕБЛАГОПРИЯТНЫМИ МЕТЕОЯВЛЕНИЯМИ НА ФЕДЕРАЛЬНОЙ АВТОДОРОГЕ Р-228 В ВОЛЬСКОМ РАЙОНЕ САРАТОВСКОЙ ОБЛАСТИ (НА 24.05.2023)

Прогноз метеоявлений

Вт 23 май	Ср 24	Чт 25	Пт 26	Сб 27	Вс 28	Пн 29	Вт 30	Ср 31	Чт 1 июня	
Температура воздуха, °С	+22	+28	+30	+27	+26	+20	+21	+23	+24	+25
Порывы ветра, м/с	+17	+16	+17	+18	+17	+12	+10	+11	+16	+17
Направление ветра	↙	↙	↙	↘	↘	↘	↘	↘	↗	↘
Осадки в жидком эквиваленте, мм	1.4	4.8	0.2	2.1	0	0	0	0	0	1.3

Трехмерная модель участка



Шиханы

**Аварийно-опасный участок
173-174 км**

**Отрезанные н.п.: нет
Объездная дорога: нет**

- Условные обозначения*
- участок автодороги с повышенным риском возникновения ДТП, нарушением движения
 - объездная дорога
 - населенный пункт
 - пожарно-спасательные формирования
 - социально-значимый объект
 - больница

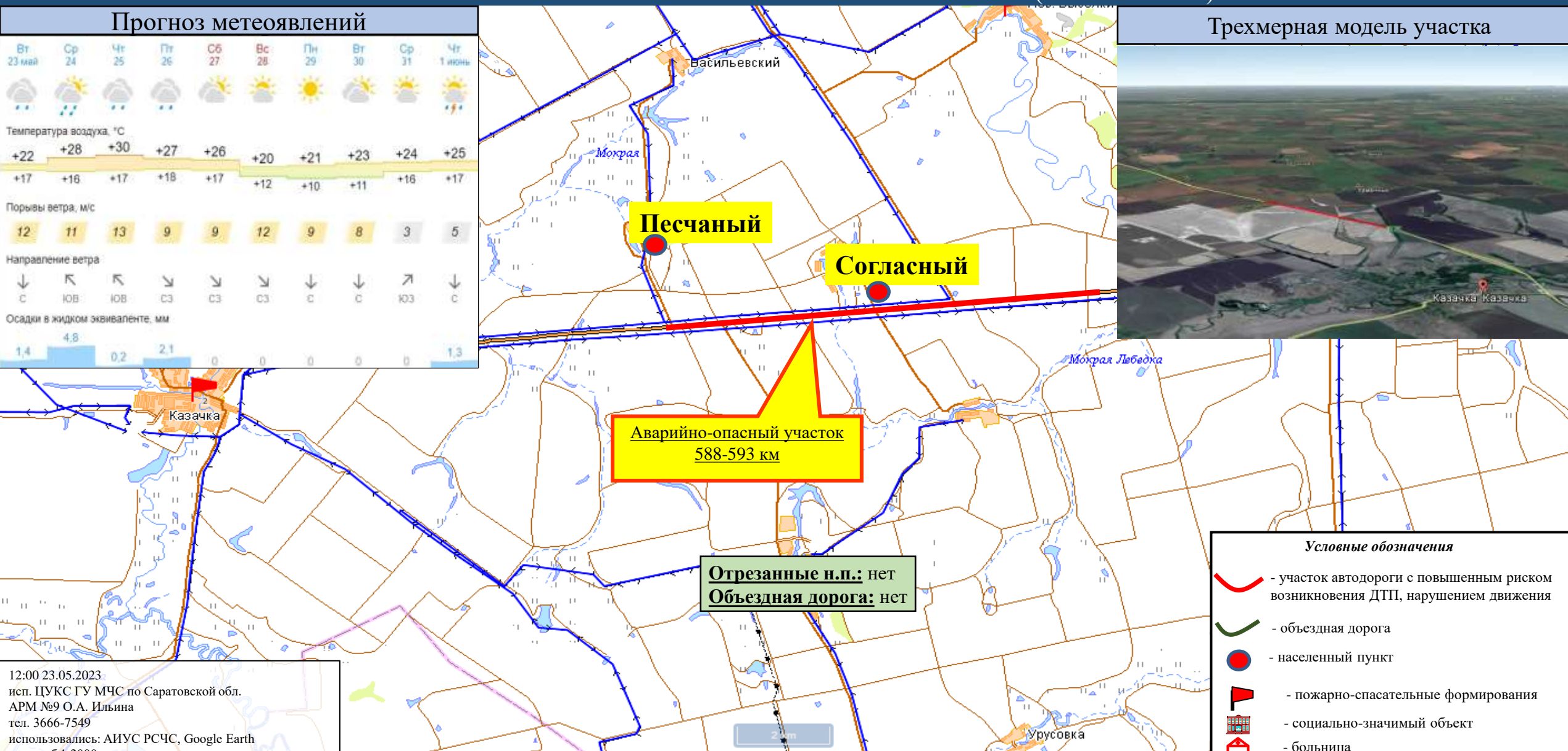
12:00 23.05.2023
исп. ЦУКС ГУ МЧС по Саратовской обл.
АРМ №9 О.А. Ильина
тел. 3666-7549
использовались: АИУС РСЧС, Google Earth
масштаб 1:2000

ИНФОРМАЦИОННЫЕ МАТЕРИАЛЫ ПО РИСКУ НАРУШЕНИЯ ТРАНСПОРТНОГО СООБЩЕНИЯ, СВЯЗАННЫХ С НЕБЛАГОПРИЯТНЫМИ МЕТЕОЯВЛЕНИЯМИ НА ФЕДЕРАЛЬНОЙ АВТОДОРОГЕ Р-22 В КАЛИНИНСКОМ РАЙОНЕ САРАТОВСКОЙ ОБЛАСТИ (НА 24.05.2023)

Прогноз метеоявлений

Вт 23 май	Ср 24	Чт 25	Пт 26	Сб 27	Вс 28	Пн 29	Вт 30	Ср 31	Чт 1 июня	
Температура воздуха, °C	+22	+28	+30	+27	+26	+20	+21	+23	+24	+25
	+17	+16	+17	+18	+17	+12	+10	+11	+16	+17
Порывы ветра, м/с	12	11	13	9	9	12	9	8	3	5
Направление ветра	↓	↖	↖	↘	↘	↘	↓	↓	↗	↓
Осадки в жидком эквиваленте, мм	1.4	4.8	0.2	2.1	0	0	0	0	0	1.3

Трехмерная модель участка



Условные обозначения

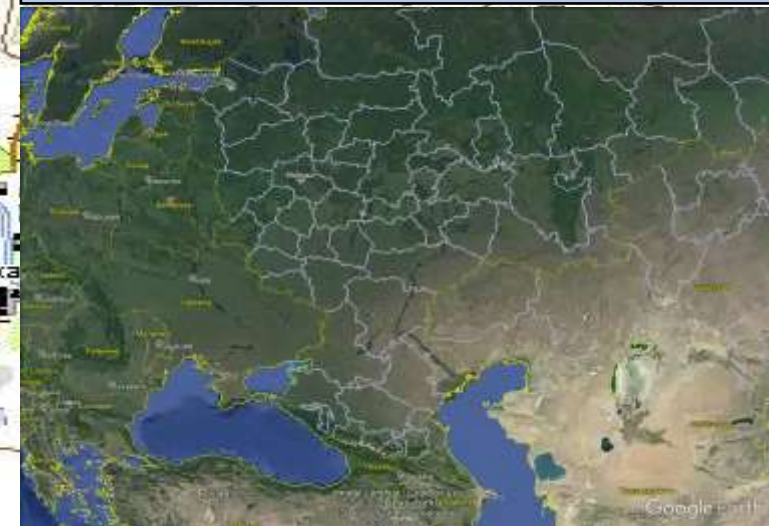
- участок автодороги с повышенным риском возникновения ДТП, нарушением движения
- объездная дорога
- населенный пункт
- пожарно-спасательные формирования
- социально-значимый объект
- больница

ИНФОРМАЦИОННЫЕ МАТЕРИАЛЫ ПО РИСКУ НАРУШЕНИЯ ТРАНСПОРТНОГО СООБЩЕНИЯ, СВЯЗАННЫХ С НЕБЛАГОПРИЯТНЫМИ МЕТЕОЯВЛЕНИЯМИ НА ФЕДЕРАЛЬНОЙ АВТОДОРОГЕ Р-22 В КАЛИНИНСКОМ РАЙОНЕ САРАТОВСКОЙ ОБЛАСТИ (НА 24.05.2023)

Прогноз метеоявлений

Вт 23 май	Ср 24	Чт 25	Пт 26	Сб 27	Вс 28	Пн 29	Вт 30	Ср 31	Чт 1 июня	
Температура воздуха, °С	+22	+28	+30	+27	+26	+20	+21	+23	+24	+25
	+17	+16	+17	+18	+17	+12	+10	+11	+16	+17
Порывы ветра, м/с	12	11	13	9	9	12	9	8	3	5
Направление ветра	↓	↖	↖	↘	↘	↘	↓	↓	↗	↓
Осадки в жидком эквиваленте, мм	1.4	4.8	0.2	2.1	0	0	0	0	0	1.3

Трехмерная модель участка



Большая Ольшанка

**Аварийно-опасный участок
618-628 км**

Отрезанные н.п.: нет
Объездная дорога: нет

- Условные обозначения*
- участок автодороги с повышенным риском возникновения ДТП, нарушением движения
 - объездная дорога
 - населенный пункт
 - пожарно-спасательные формирования
 - социально-значимый объект
 - больница

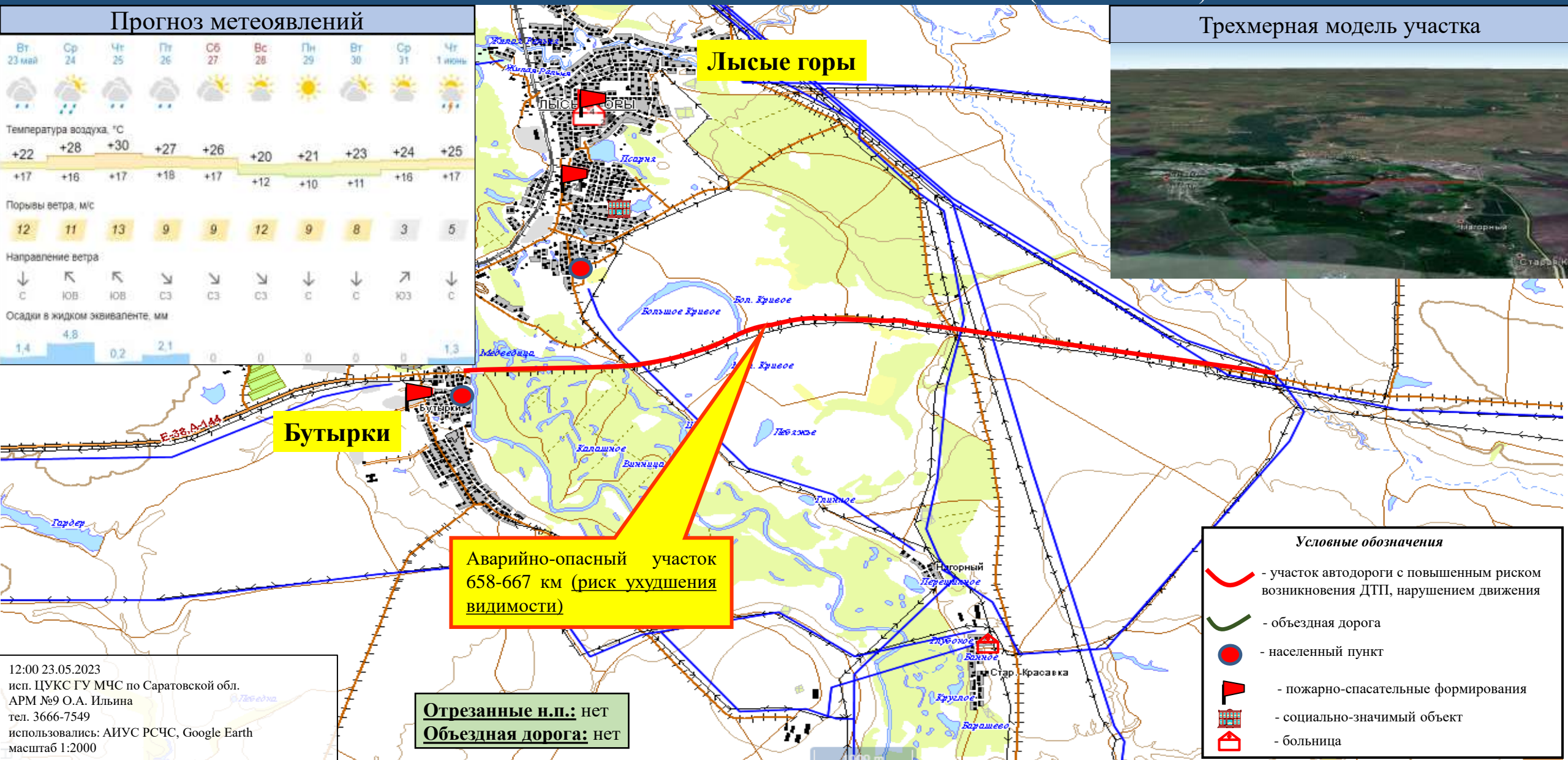
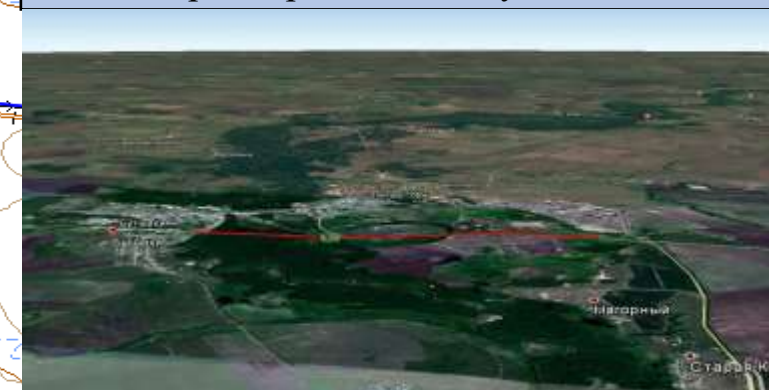
12:00 23.05.2023
исп. ЦУКС ГУ МЧС по Саратовской обл.
АРМ №9 О.А. Ильина
тел. 3666-7549
использовались: АИУС РСЧС, Google Earth
масштаб 1:2000

ИНФОРМАЦИОННЫЕ МАТЕРИАЛЫ ПО РИСКУ НАРУШЕНИЯ ТРАНСПОРТНОГО СООБЩЕНИЯ, СВЯЗАННЫХ С НЕБЛАГОПРИЯТНЫМИ МЕТЕОЯВЛЕНИЯМИ НА ФЕДЕРАЛЬНОЙ АВТОДОРОГЕ Р-22 В ЛЫСОГОРСКОМ РАЙОНЕ САРАТОВСКОЙ ОБЛАСТИ (НА 24.05.2023)

Прогноз метеоявлений

Вт 23 май	Ср 24	Чт 25	Пт 26	Сб 27	Вс 28	Пн 29	Вт 30	Ср 31	Чт 1 июня	
Температура воздуха, °C	+22	+28	+30	+27	+26	+20	+21	+23	+24	+25
Порывы ветра, м/с	12	11	13	9	9	12	9	8	3	5
Направление ветра	↓	↖	↖	↘	↘	↘	↓	↓	↗	↓
Осадки в жидком эквиваленте, мм	1.4	4.8	0.2	2.1	0	0	0	0	0	1.3

Трехмерная модель участка



Лысые горы

Бутырки

**Аварийно-опасный участок
658-667 км (риск ухудшения
видимости)**

Отрезанные н.п.: нет
Объездная дорога: нет

Условные обозначения

- участок автодороги с повышенным риском возникновения ДТП, нарушением движения
- объездная дорога
- населенный пункт
- пожарно-спасательные формирования
- социально-значимый объект
- больница

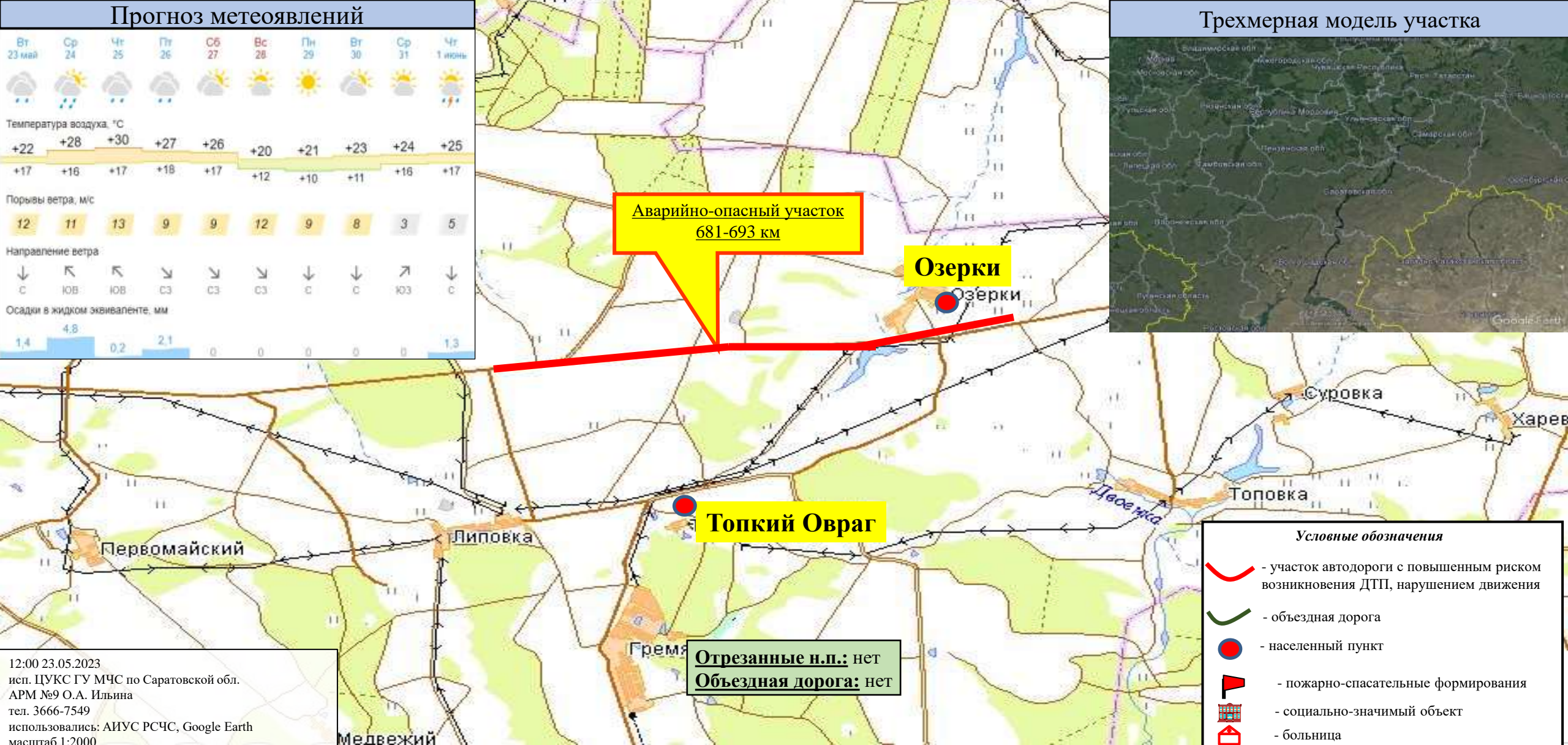
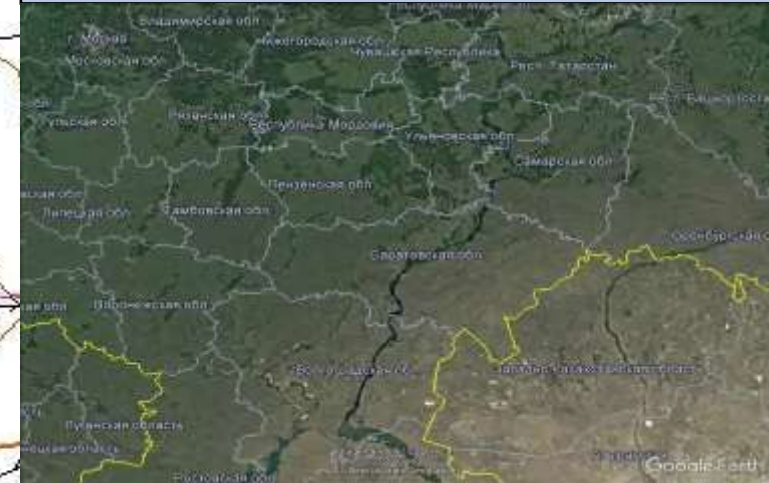
12:00 23.05.2023
исп. ЦУКС ГУ МЧС по Саратовской обл.
АРМ №9 О.А. Ильина
тел. 3666-7549
использовались: АИУС РСЧС, Google Earth
масштаб 1:2000

ИНФОРМАЦИОННЫЕ МАТЕРИАЛЫ ПО РИСКУ НАРУШЕНИЯ ТРАНСПОРТНОГО СООБЩЕНИЯ, СВЯЗАННЫХ С НЕБЛАГОПРИЯТНЫМИ МЕТЕОЯВЛЕНИЯМИ НА ФЕДЕРАЛЬНОЙ АВТОДОРОГЕ Р-22 В ЛЫСОГОРСКОМ РАЙОНЕ САРАТОВСКОЙ ОБЛАСТИ (НА 24.05.2023)

Прогноз метеоявлений

Вт 23 май	Ср 24	Чт 25	Пт 26	Сб 27	Вс 28	Пн 29	Вт 30	Ср 31	Чт 1 июня	
Температура воздуха, °C	+22	+28	+30	+27	+26	+20	+21	+23	+24	+25
	+17	+16	+17	+18	+17	+12	+10	+11	+16	+17
Порывы ветра, м/с	12	11	13	9	9	12	9	8	3	5
Направление ветра	↓	↖	↖	↘	↘	↘	↓	↓	↗	↓
Осадки в жидком эквиваленте, мм	1.4	4.8	0.2	2.1	0	0	0	0	0	1.3

Трехмерная модель участка



**Аварийно-опасный участок
681-693 км**

Озерки

Топкий Овраг

Отрезанные н.п.: нет
Объездная дорога: нет

Условные обозначения

- участок автодороги с повышенным риском возникновения ДТП, нарушением движения
- объездная дорога
- населенный пункт
- пожарно-спасательные формирования
- социально-значимый объект
- больница

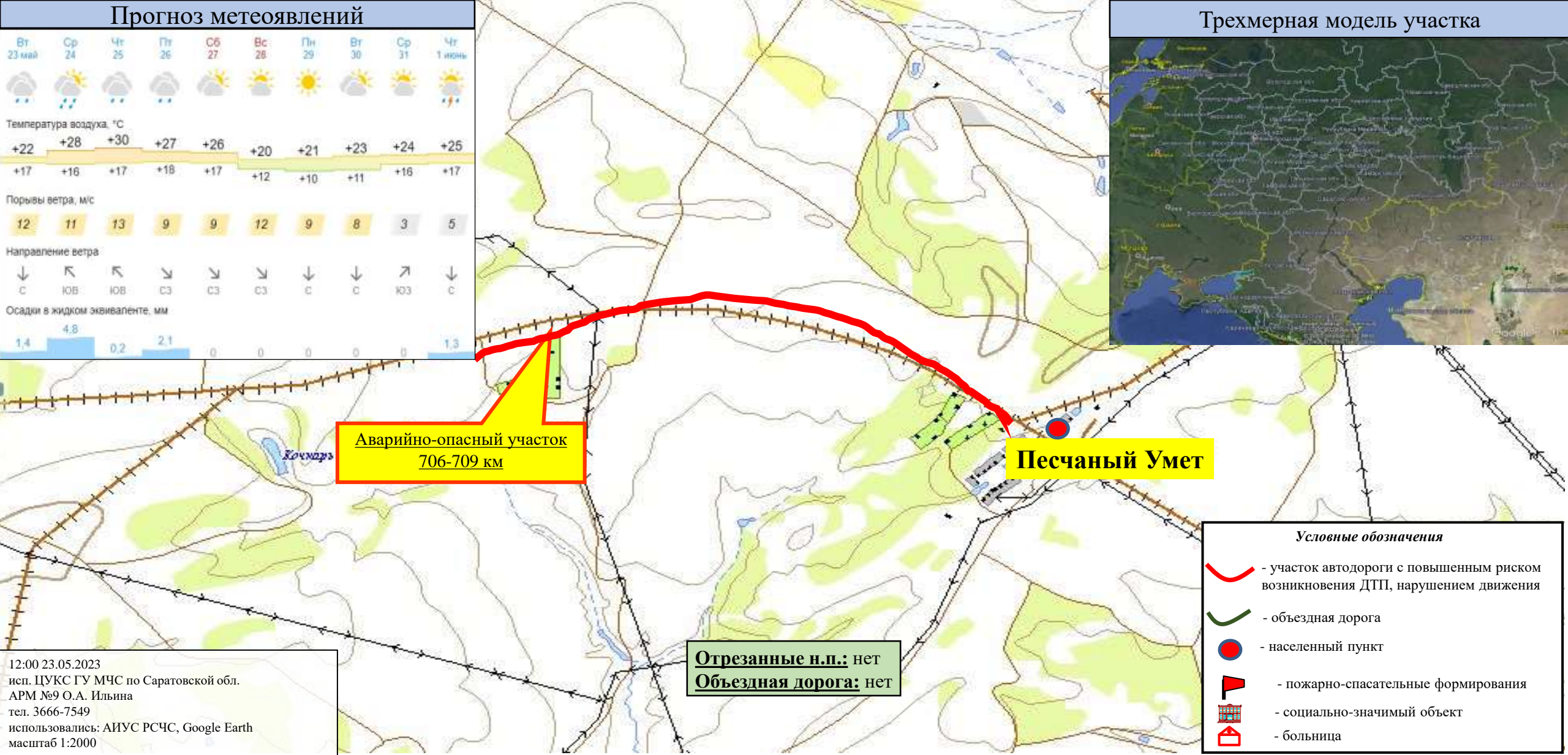
12:00 23.05.2023
исп. ЦУКС ГУ МЧС по Саратовской обл.
АРМ №9 О.А. Ильина
тел. 3666-7549
использовались: АИУС РСЧС, Google Earth
масштаб 1:2000

ИНФОРМАЦИОННЫЕ МАТЕРИАЛЫ ПО РИСКУ НАРУШЕНИЯ ТРАНСПОРТНОГО СООБЩЕНИЯ, СВЯЗАННЫХ С НЕБЛАГОПРИЯТНЫМИ МЕТЕОЯВЛЕНИЯМИ НА ФЕДЕРАЛЬНОЙ АВТОДОРОГЕ Р-22 В ГАГАРИНСКОМ РАЙОНЕ МО Г. САРАТОВ САРАТОВСКОЙ ОБЛАСТИ (НА 24.05.2023)

Прогноз метеоявлений

Вт 23 май	Ср 24	Чт 25	Пт 26	Сб 27	Вс 28	Пн 29	Вт 30	Ср 31	Чт 1 июня	
Температура воздуха, °С	+22	+28	+30	+27	+26	+20	+21	+23	+24	+25
	+17	+16	+17	+18	+17	+12	+10	+11	+16	+17
Порывы ветра, м/с	12	11	13	9	9	12	9	8	3	5
Направление ветра	↓	↖	↖	↘	↘	↘	↓	↓	↗	↓
Осадки в жидком эквиваленте, мм	1.4	4.8	0.2	2.1	0	0	0	0	0	1.3

Трехмерная модель участка



**Аварийно-опасный участок
706-709 км**

Песчаный Умет

Отрезанные н.п.: нет
Объездная дорога: нет

- Условные обозначения*
- участок автодороги с повышенным риском возникновения ДТП, нарушением движения
 - объездная дорога
 - населенный пункт
 - пожарно-спасательные формирования
 - социально-значимый объект
 - больница

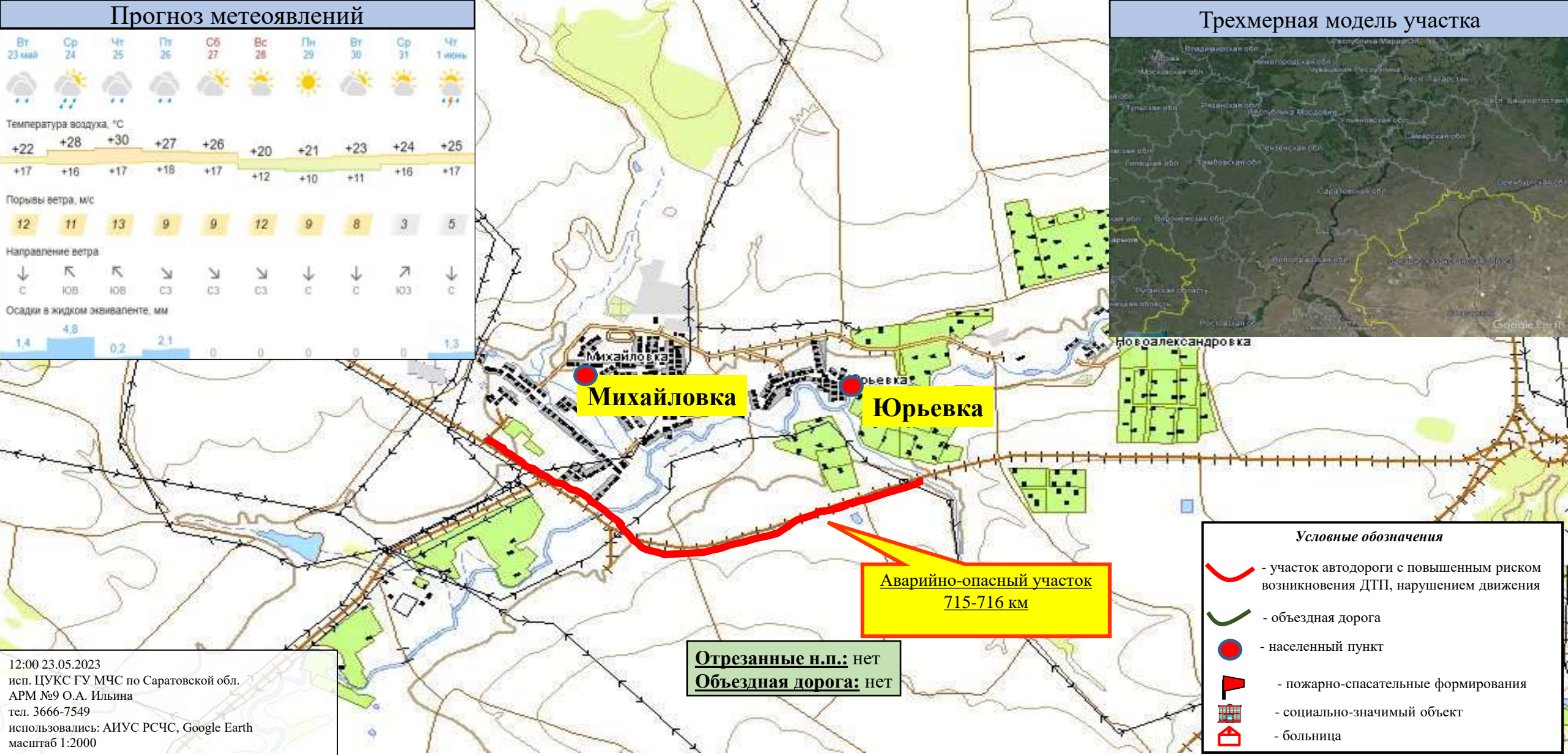
12:00 23.05.2023
исп. ЦУКС ГУ МЧС по Саратовской обл.
АРМ №9 О.А. Ильина
тел. 3666-7549
использовались: АИУС РСЧС, Google Earth
масштаб 1:2000

ИНФОРМАЦИОННЫЕ МАТЕРИАЛЫ ПО РИСКУ НАРУШЕНИЯ ТРАНСПОРТНОГО СООБЩЕНИЯ, СВЯЗАННЫХ С НЕБЛАГОПРИЯТНЫМИ МЕТЕОЯВЛЕНИЯМИ НА ФЕДЕРАЛЬНОЙ АВТОДОРОГЕ Р-22 В ГАГАРИНСКОМ РАЙОНЕ МО Г. САРАТОВ САРАТОВСКОЙ ОБЛАСТИ (НА 24.05.2023)

Прогноз метеоявлений

Вт 23 май	Ср 24	Чт 25	Пт 26	Сб 27	Вс 28	Пн 29	Вт 30	Ср 31	Чт 1 июня	
Температура воздуха, °С	+22	+28	+30	+27	+26	+20	+21	+23	+24	+25
	+17	+16	+17	+18	+17	+12	+10	+11	+16	+17
Порывы ветра, м/с	12	11	13	9	9	12	9	8	3	5
Направление ветра	↓	↖	↖	↘	↘	↘	↓	↓	↗	↓
Осадки в жидком эквиваленте, мм	1.4	4.8	0.2	2.1	0	0	0	0	0	1.3

Трехмерная модель участка



Михайловка

Юрьевка

**Аварийно-опасный участок
715-716 км**

Отрезанные н.п.: нет
Объездная дорога: нет

Условные обозначения

- участок автодороги с повышенным риском возникновения ДТП, нарушением движения
- объездная дорога
- населенный пункт
- пожарно-спасательные формирования
- социально-значимый объект
- больница

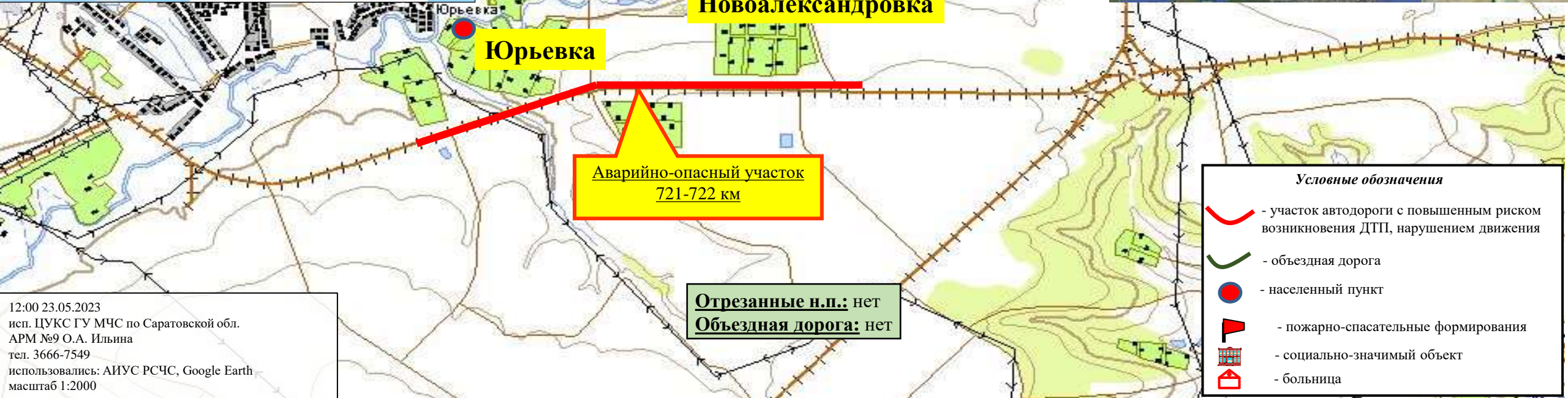
12:00 23.05.2023
исп. ЦУКС ГУ МЧС по Саратовской обл.
АРМ №9 О.А. Ильина
тел. 3666-7549
использовались: АИУС РСЧС, Google Earth
масштаб 1:2000

ИНФОРМАЦИОННЫЕ МАТЕРИАЛЫ ПО РИСКУ НАРУШЕНИЯ ТРАНСПОРТНОГО СООБЩЕНИЯ, СВЯЗАННЫХ С НЕБЛАГОПРИЯТНЫМИ МЕТЕОЯВЛЕНИЯМИ НА ФЕДЕРАЛЬНОЙ АВТОДОРОГЕ Р-22 В ГАГАРИНСКОМ РАЙОНЕ МО Г. САРАТОВ САРАТОВСКОЙ ОБЛАСТИ (НА 24.05.2023)

Прогноз метеоявлений

Вт 23 май	Ср 24	Чт 25	Пт 26	Сб 27	Вс 28	Пн 29	Вт 30	Ср 31	Чт 1 июня	
Температура воздуха, °С	+22	+28	+30	+27	+26	+20	+21	+23	+24	+25
	+17	+16	+17	+18	+17	+12	+10	+11	+16	+17
Порывы ветра, м/с	12	11	13	9	9	12	9	8	3	5
Направление ветра	↓	↖	↖	↘	↘	↓	↓	↗	↓	
	С	ЮВ	ЮВ	СЗ	СЗ	С	С	ЮЗ	С	
Осадки в жидком эквиваленте, мм	1.4	4.8	0.2	2.1	0	0	0	0	0	1.3

Трёхмерная модель участка



- Условные обозначения**
- участок автодороги с повышенным риском возникновения ДТП, нарушением движения
 - объездная дорога
 - населенный пункт
 - пожарно-спасательные формирования
 - социально-значимый объект
 - больница

12:00 23.05.2023
 исп. ЦУКС ГУ МЧС по Саратовской обл.
 АРМ №9 О.А. Ильина
 тел. 3666-7549
 использовались: АИУС РСЧС, Google Earth
 масштаб 1:2000

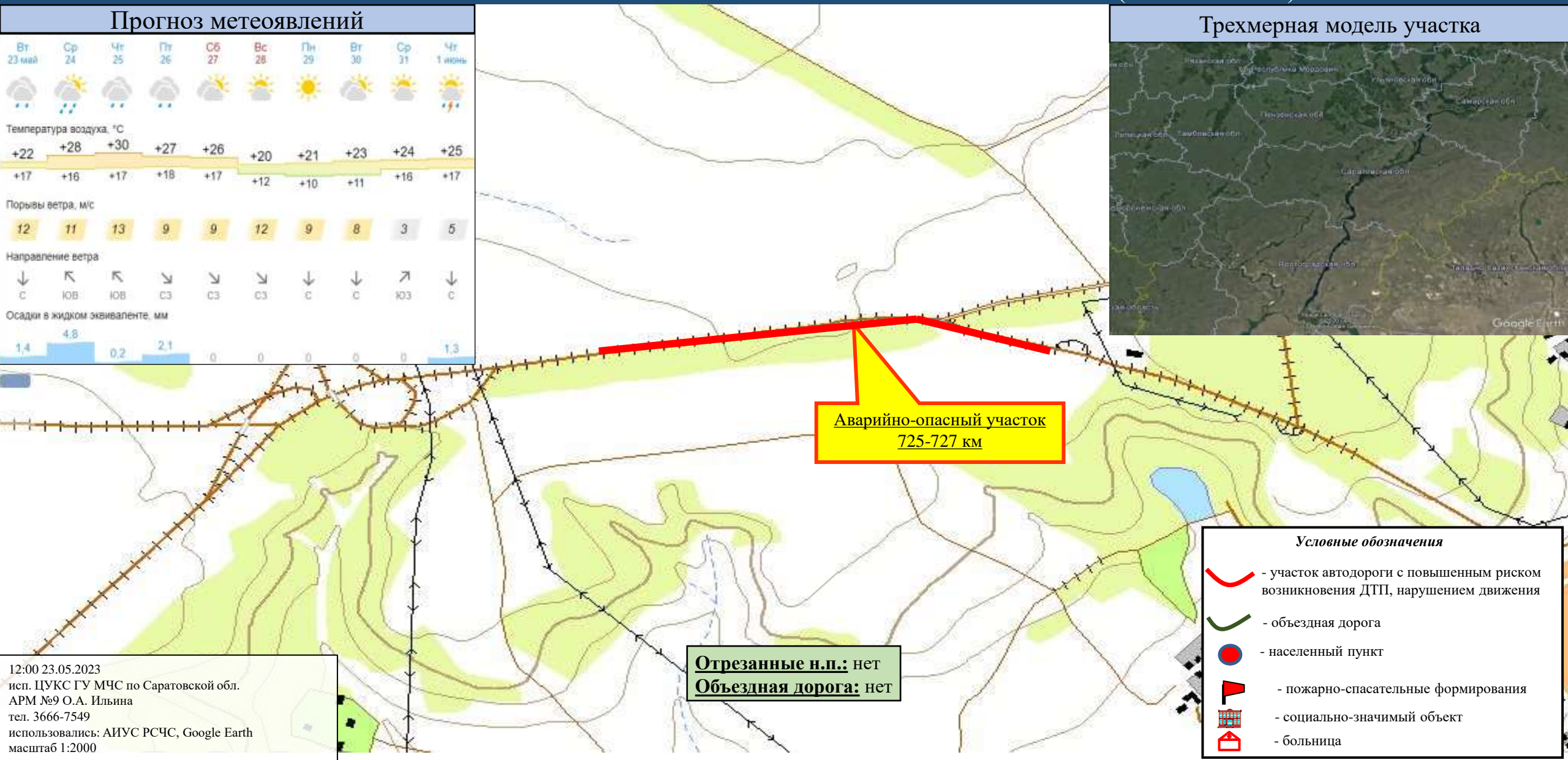
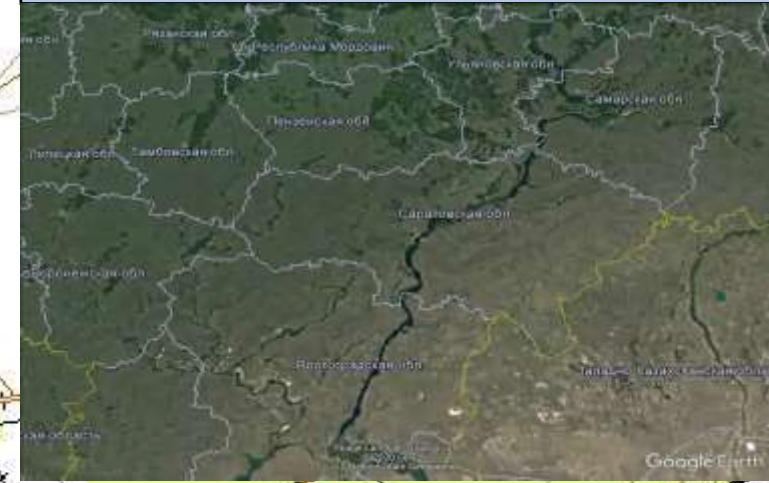
Отрезанные н.п.: нет
Объездная дорога: нет

ИНФОРМАЦИОННЫЕ МАТЕРИАЛЫ ПО РИСКУ НАРУШЕНИЯ ТРАНСПОРТНОГО СООБЩЕНИЯ, СВЯЗАННЫХ С НЕБЛАГОПРИЯТНЫМИ МЕТЕОЯВЛЕНИЯМИ НА ФЕДЕРАЛЬНОЙ АВТОДОРОГЕ Р-22 В ГАГАРИНСКОМ РАЙОНЕ МО Г. САРАТОВ САРАТОВСКОЙ ОБЛАСТИ (НА 24.05.2023)

Прогноз метеоявлений

Вт 23 май	Ср 24	Чт 25	Пт 26	Сб 27	Вс 28	Пн 29	Вт 30	Ср 31	Чт 1 июня	
Температура воздуха, °C	+22	+28	+30	+27	+26	+20	+21	+23	+24	+25
	+17	+16	+17	+18	+17	+12	+10	+11	+16	+17
Порывы ветра, м/с	12	11	13	9	9	12	9	8	3	5
Направление ветра	↓	↖	↖	↘	↘	↘	↓	↓	↗	↓
Осадки в жидком эквиваленте, мм	1.4	4.8	0.2	2.1	0	0	0	0	0	1.3

Трехмерная модель участка



Аварийно-опасный участок
725-727 км

Отрезанные н.п.: нет
Объездная дорога: нет

Условные обозначения

- участок автодороги с повышенным риском возникновения ДТП, нарушением движения
- объездная дорога
- населенный пункт
- пожарно-спасательные формирования
- социально-значимый объект
- больница

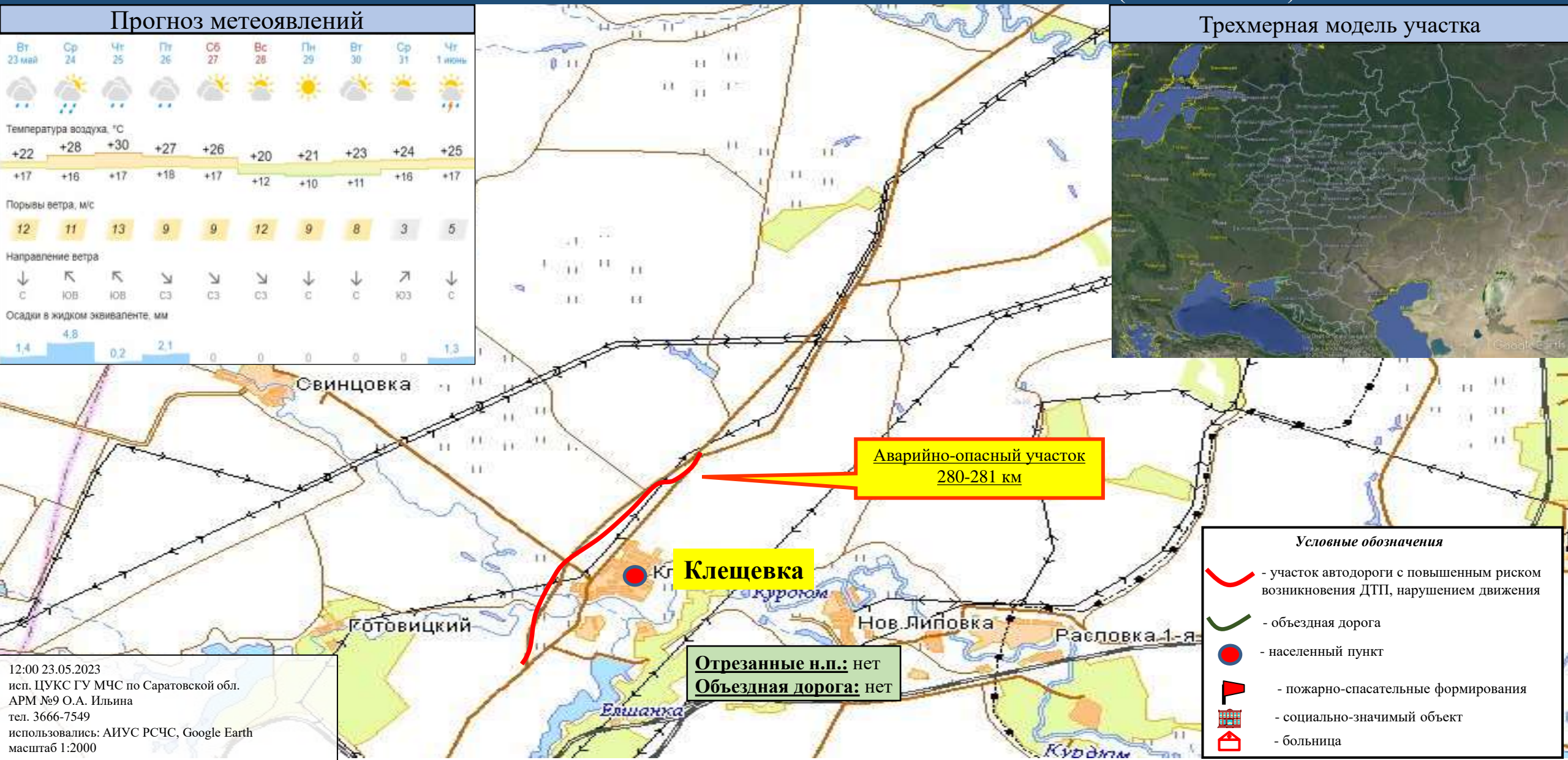
12:00 23.05.2023
исп. ЦУКС ГУ МЧС по Саратовской обл.
АРМ №9 О.А. Ильина
тел. 3666-7549
использовались: АИУС РСЧС, Google Earth
масштаб 1:2000

ИНФОРМАЦИОННЫЕ МАТЕРИАЛЫ ПО РИСКУ НАРУШЕНИЯ ТРАНСПОРТНОГО СООБЩЕНИЯ, СВЯЗАННЫХ С НЕБЛАГОПРИЯТНЫМИ МЕТЕОЯВЛЕНИЯМИ НА ФЕДЕРАЛЬНОЙ АВТОДОРОГЕ Р-228 В ГАГАРИНСКОМ РАЙОНЕ МО Г. САРАТОВ САРАТОВСКОЙ ОБЛАСТИ (НА 24.05.2023)

Прогноз метеоявлений

Вт 23 май	Ср 24	Чт 25	Пт 26	Сб 27	Вс 28	Пн 29	Вт 30	Ср 31	Чт 1 июня	
Температура воздуха, °С	+22	+28	+30	+27	+26	+20	+21	+23	+24	+25
	+17	+16	+17	+18	+17	+12	+10	+11	+16	+17
Порывы ветра, м/с	12	11	13	9	9	12	9	8	3	5
Направление ветра	↓	↖	↖	↘	↘	↘	↓	↓	↗	↓
Осадки в жидком эквиваленте, мм	1.4	4.8	0.2	2.1	0	0	0	0	0	1.3

Трехмерная модель участка



**Аварийно-опасный участок
280-281 км**

Клещевка

**Отрезанные н.п.: нет
Объездная дорога: нет**

- Условные обозначения*
- участок автодороги с повышенным риском возникновения ДТП, нарушением движения
 - объездная дорога
 - населенный пункт
 - пожарно-спасательные формирования
 - социально-значимый объект
 - больница

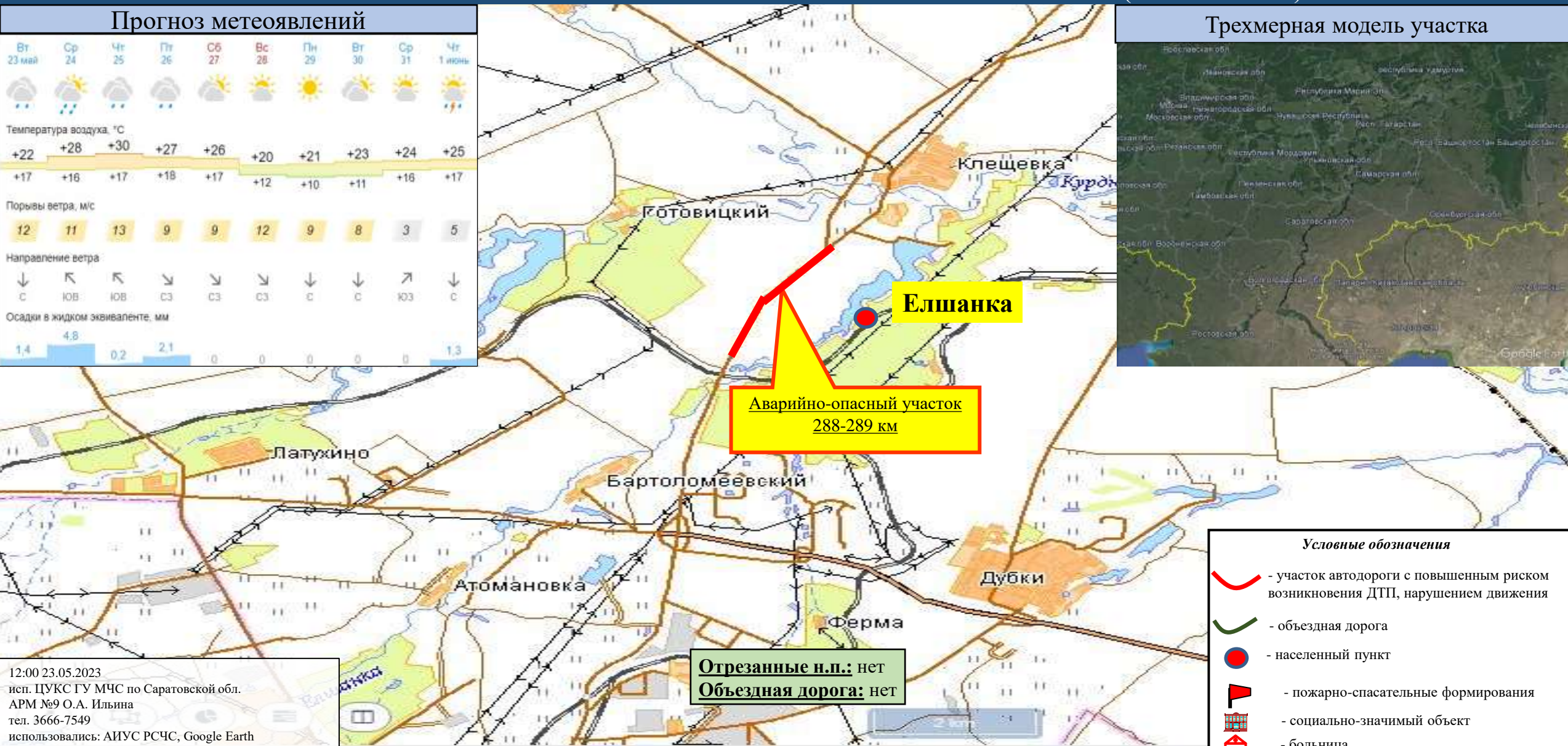
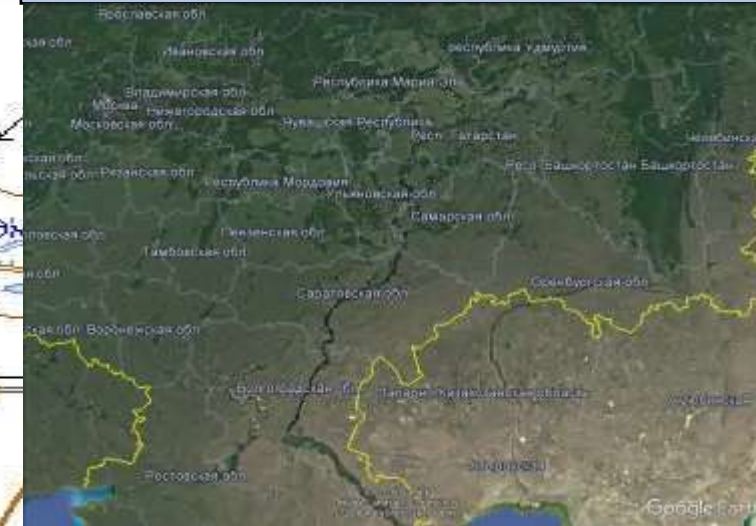
12:00 23.05.2023
исп. ЦУКС ГУ МЧС по Саратовской обл.
АРМ №9 О.А. Ильина
тел. 3666-7549
использовались: АИУС РСЧС, Google Earth
масштаб 1:2000

ИНФОРМАЦИОННЫЕ МАТЕРИАЛЫ ПО РИСКУ НАРУШЕНИЯ ТРАНСПОРТНОГО СООБЩЕНИЯ, СВЯЗАННЫХ С НЕБЛАГОПРИЯТНЫМИ МЕТЕОЯВЛЕНИЯМИ НА ФЕДЕРАЛЬНОЙ АВТОДОРОГЕ Р-228 В ГАГАРИНСКОМ РАЙОНЕ МО Г. САРАТОВ САРАТОВСКОЙ ОБЛАСТИ (НА 24.05.2023)

Прогноз метеоявлений

Вт 23 май	Ср 24	Чт 25	Пт 26	Сб 27	Вс 28	Пн 29	Вт 30	Ср 31	Чт 1 июня	
Температура воздуха, °С	+22	+28	+30	+27	+26	+20	+21	+23	+24	+25
	+17	+16	+17	+18	+17	+12	+10	+11	+16	+17
Порывы ветра, м/с	12	11	13	9	9	12	9	8	3	5
Направление ветра	↓	↖	↖	↘	↘	↘	↓	↓	↗	↓
Осадки в жидком эквиваленте, мм	1.4	4.8	0.2	2.1	0	0	0	0	0	1.3

Трехмерная модель участка



Отрезанные н.п.: нет
Объездная дорога: нет

Условные обозначения

- участок автодороги с повышенным риском возникновения ДТП, нарушением движения
- объездная дорога
- населенный пункт
- пожарно-спасательные формирования
- социально-значимый объект
- больница

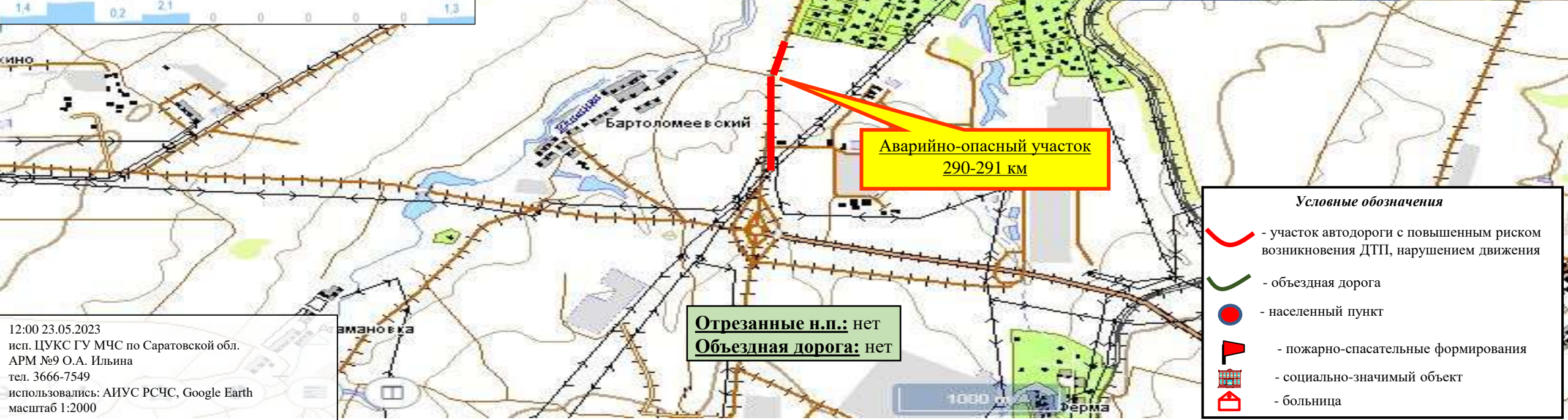
12:00 23.05.2023
исп. ЦУКС ГУ МЧС по Саратовской обл.
АРМ №9 О.А. Ильина
тел. 3666-7549
использовались: АИУС РСЧС, Google Earth
масштаб 1:2000

ИНФОРМАЦИОННЫЕ МАТЕРИАЛЫ ПО РИСКУ НАРУШЕНИЯ ТРАНСПОРТНОГО СООБЩЕНИЯ, СВЯЗАННЫХ С НЕБЛАГОПРИЯТНЫМИ МЕТЕОЯВЛЕНИЯМИ НА ФЕДЕРАЛЬНОЙ АВТОДОРОГЕ Р-228 В ГАГАРИНСКОМ РАЙОНЕ МО Г. САРАТОВ САРАТОВСКОЙ ОБЛАСТИ (НА 24.05.2023)

Прогноз метеоявлений

Вт 23 май	Ср 24	Чт 25	Пт 26	Сб 27	Вс 28	Пн 29	Вт 30	Ср 31	Чт 1 июня	
Температура воздуха, °C	+22	+28	+30	+27	+26	+20	+21	+23	+24	+25
	+17	+16	+17	+18	+17	+12	+10	+11	+16	+17
Порывы ветра, м/с	12	11	13	9	9	12	9	8	3	5
Направление ветра	↓	↖	↖	↘	↘	↘	↓	↓	↗	↓
Осадки в жидком эквиваленте, мм	1.4	4.8	0.2	2.1	0	0	0	0	0	1.3

Трехмерная модель участка



Ключевка

**Аварийно-опасный участок
290-291 км**

Отрезанные н.п.: нет
Объездная дорога: нет

Условные обозначения

- участок автодороги с повышенным риском возникновения ДТП, нарушением движения
- объездная дорога
- населенный пункт
- пожарно-спасательные формирования
- социально-значимый объект
- больница

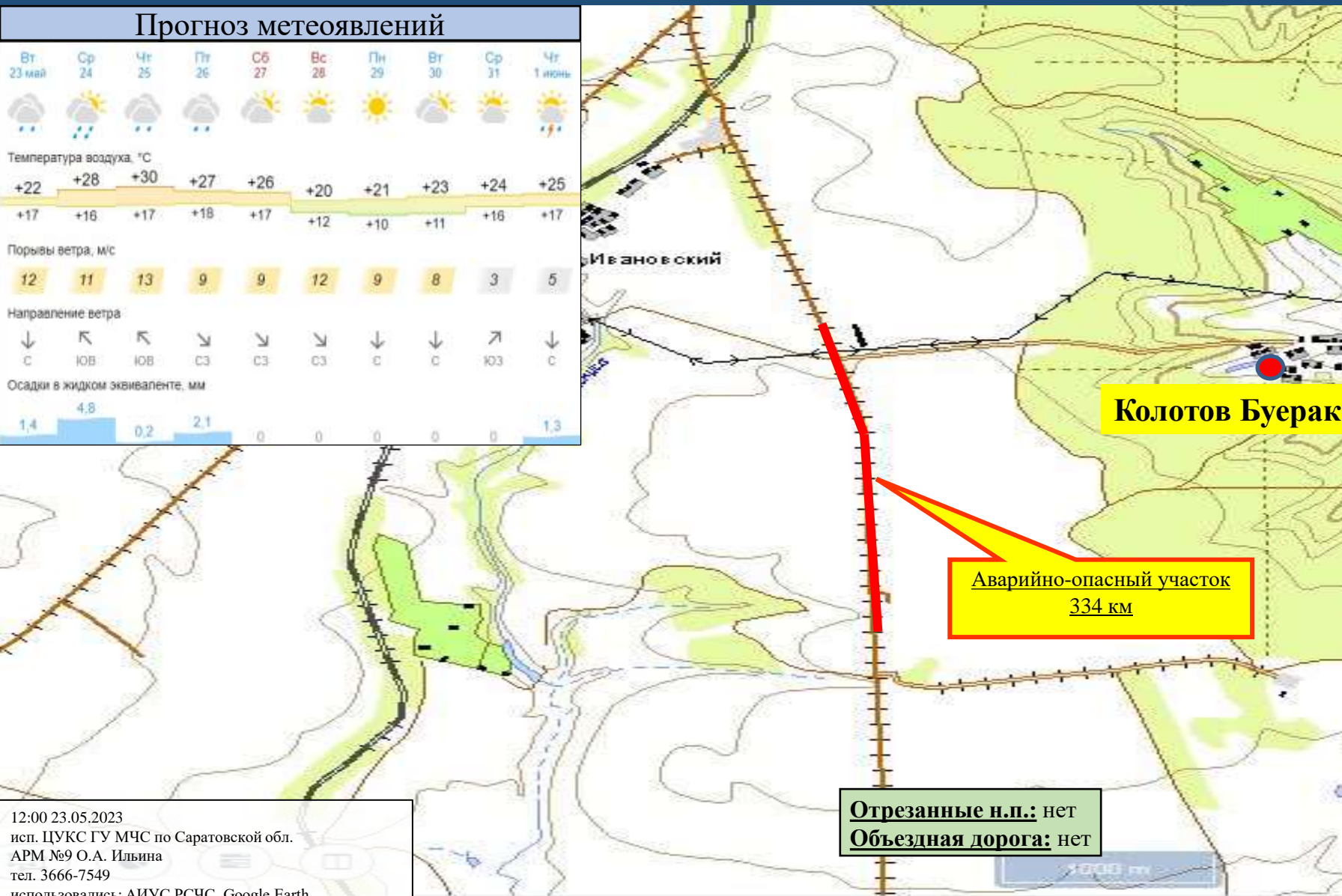
12:00 23.05.2023
исп. ЦУКС ГУ МЧС по Саратовской обл.
АРМ №9 О.А. Ильина
тел. 3666-7549
использовались: АИУС РСЧС, Google Earth
масштаб 1:2000

ИНФОРМАЦИОННЫЕ МАТЕРИАЛЫ ПО РИСКУ НАРУШЕНИЯ ТРАНСПОРТНОГО СООБЩЕНИЯ, СВЯЗАННЫХ С НЕБЛАГОПРИЯТНЫМИ МЕТЕОЯВЛЕНИЯМИ НА ФЕДЕРАЛЬНОЙ АВТОДОРОГЕ Р-228 В ГАГАРИНСКОМ РАЙОНЕ МО Г. САРАТОВ САРАТОВСКОЙ ОБЛАСТИ (НА 24.05.2023)

Прогноз метеоявлений

Вт 23 май	Ср 24	Чт 25	Пт 26	Сб 27	Вс 28	Пн 29	Вт 30	Ср 31	Чт 1 июня	
Температура воздуха, °C	+22	+28	+30	+27	+26	+20	+21	+23	+24	+25
	+17	+16	+17	+18	+17	+12	+10	+11	+16	+17
Порывы ветра, м/с	12	11	13	9	9	12	9	8	3	5
Направление ветра	↓	↖	↖	↘	↘	↘	↓	↓	↗	↓
Осадки в жидком эквиваленте, мм	1.4	4.8	0.2	2.1	0	0	0	0	0	1.3

Трехмерная модель участка



Колотов Буерак

**Аварийно-опасный участок
334 км**

Отрезанные н.п.: нет
Объездная дорога: нет

Условные обозначения

- участок автодороги с повышенным риском возникновения ДТП, нарушением движения
- объездная дорога
- населенный пункт
- пожарно-спасательные формирования
- социально-значимый объект
- больница

12:00 23.05.2023
исп. ЦУКС ГУ МЧС по Саратовской обл.
АРМ №9 О.А. Ильина
тел. 3666-7549
использовались: АИУС РСЧС, Google Earth
масштаб 1:2000

ИНФОРМАЦИОННЫЕ МАТЕРИАЛЫ ПО РИСКУ НАРУШЕНИЯ ТРАНСПОРТНОГО СООБЩЕНИЯ, СВЯЗАННЫХ С НЕБЛАГОПРИЯТНЫМИ МЕТЕОЯВЛЕНИЯМИ НА ФЕДЕРАЛЬНОЙ АВТОДОРОГЕ Р-228 В ГАГАРИНСКОМ РАЙОНЕ МО Г. САРАТОВ САРАТОВСКОЙ ОБЛАСТИ (НА 24.05.2023)

Прогноз метеоявлений

Вт 23 май	Ср 24	Чт 25	Пт 26	Сб 27	Вс 28	Пн 29	Вт 30	Ср 31	Чт 1 июня	
Температура воздуха, °С	+22	+28	+30	+27	+26	+20	+21	+23	+24	+25
Порывы ветра, м/с	+17	+16	+17	+18	+17	+12	+10	+11	+16	+17
Направление ветра	↙	↙	↙	↘	↘	↘	↘	↗	↘	
Осадки в жидком эквиваленте, мм	1.4	4.8	0.2	2.1	0	0	0	0	0	1.3

Трехмерная модель участка



Ивановский

Колотов Буерак

**Аварийно-опасный участок
341 км**

**Отрезанные н.п.: нет
Объездная дорога: нет**

- Условные обозначения*
- участок автодороги с повышенным риском возникновения ДТП, нарушением движения
 - объездная дорога
 - населенный пункт
 - пожарно-спасательные формирования
 - социально-значимый объект
 - больница

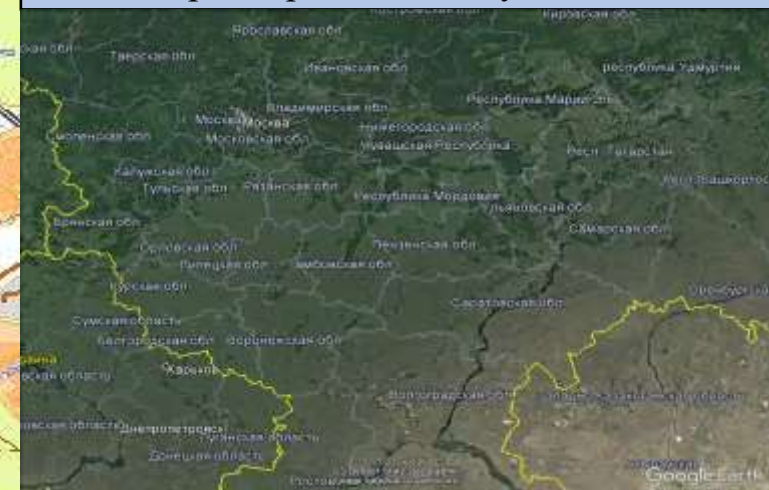
12:00 23.05.2023
 исп. ЦУКС ГУ МЧС по Саратовской обл.
 АРМ №9 О.А. Ильина
 тел. 3666-7549
 использовались: АИУС РСЧС, Google Earth
 масштаб 1:2000

ИНФОРМАЦИОННЫЕ МАТЕРИАЛЫ ПО РИСКУ НАРУШЕНИЯ ТРАНСПОРТНОГО СООБЩЕНИЯ, СВЯЗАННЫХ С НЕБЛАГОПРИЯТНЫМИ МЕТЕОЯВЛЕНИЯМИ НА ФЕДЕРАЛЬНОЙ АВТОДОРОГЕ Р-228 В ГАГАРИНСКОМ РАЙОНЕ МО Г. САРАТОВ САРАТОВСКОЙ ОБЛАСТИ (НА 24.05.2023)

Прогноз метеоявлений

Вт 23 май	Ср 24	Чт 25	Пт 26	Сб 27	Вс 28	Пн 29	Вт 30	Ср 31	Чт 1 июня	
Температура воздуха, °C	+22	+28	+30	+27	+26	+20	+21	+23	+24	+25
	+17	+16	+17	+18	+17	+12	+10	+11	+16	+17
Порывы ветра, м/с	12	11	13	9	9	12	9	8	3	5
Направление ветра	↓	↖	↖	↘	↘	↘	↓	↓	↗	↓
Осадки в жидком эквиваленте, мм	1.4	4.8	0.2	2.1	0	0	0	0	0	1.3

Трёхмерная модель участка



Условные обозначения

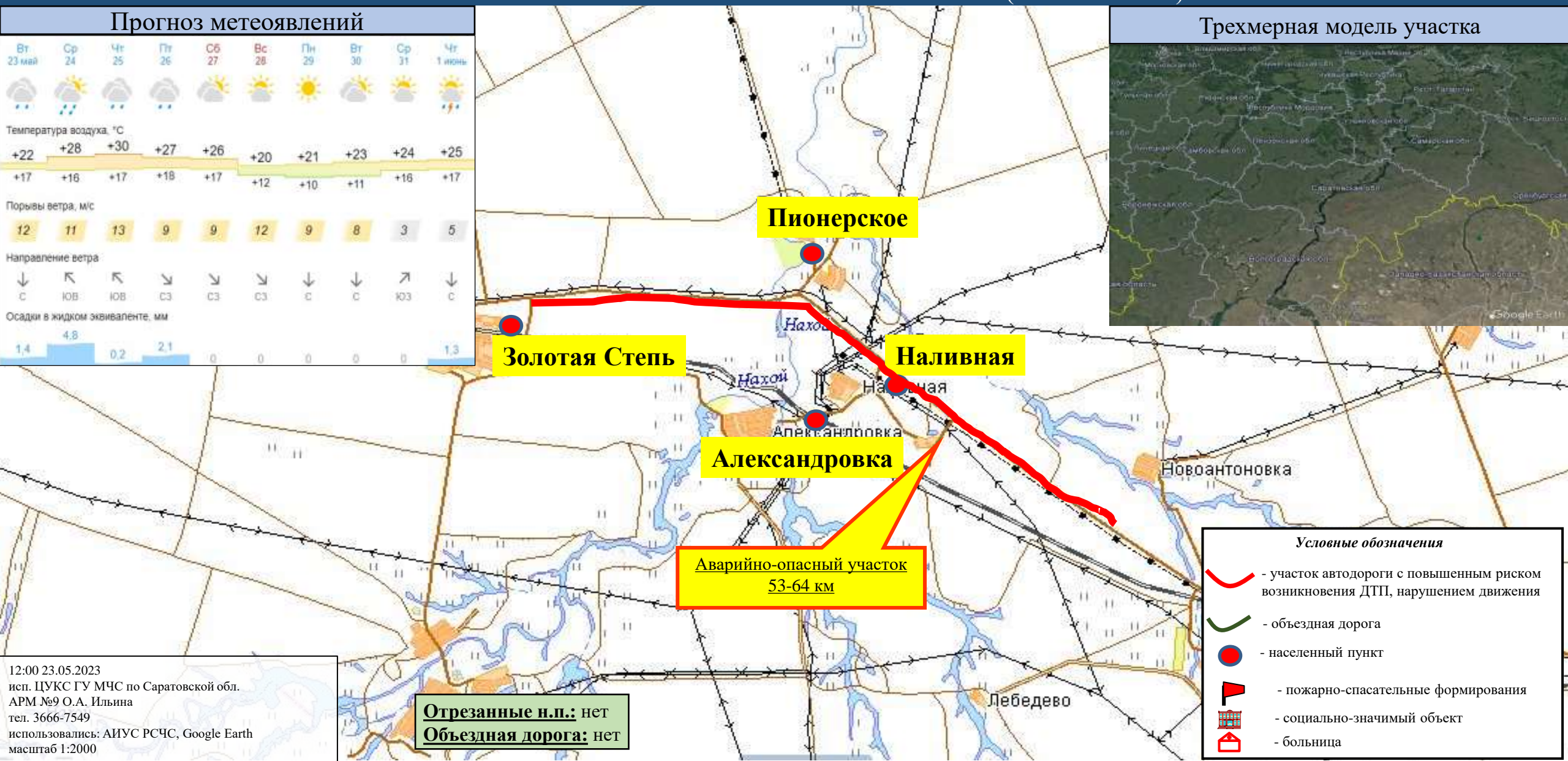
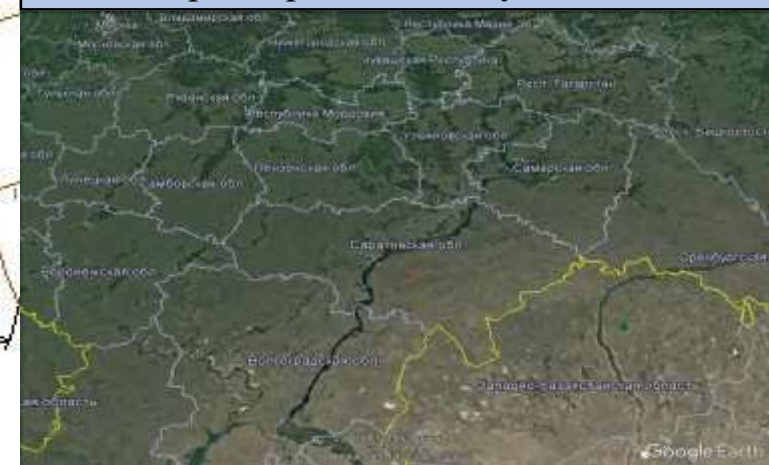
- участок автодороги с повышенным риском возникновения ДТП, нарушением движения
- объездная дорога
- населенный пункт
- пожарно-спасательные формирования
- социально-значимый объект
- больница

ИНФОРМАЦИОННЫЕ МАТЕРИАЛЫ ПО РИСКУ НАРУШЕНИЯ ТРАНСПОРТНОГО СООБЩЕНИЯ, СВЯЗАННЫХ С НЕБЛАГОПРИЯТНЫМИ МЕТЕОЯВЛЕНИЯМИ НА ФЕДЕРАЛЬНОЙ АВТОДОРОГЕ А-298 В СОВЕТСКОМ РАЙОНЕ САРАТОВСКОЙ ОБЛАСТИ (НА 24.05.2023)

Прогноз метеоявлений

Вт 23 май	Ср 24	Чт 25	Пт 26	Сб 27	Вс 28	Пн 29	Вт 30	Ср 31	Чт 1 июня	
Температура воздуха, °С	+22	+28	+30	+27	+26	+20	+21	+23	+24	+25
	+17	+16	+17	+18	+17	+12	+10	+11	+16	+17
Порывы ветра, м/с	12	11	13	9	9	12	9	8	3	5
Направление ветра	↓	↖	↖	↘	↘	↘	↓	↓	↗	↓
Осадки в жидком эквиваленте, мм	1.4	4.8	0.2	2.1	0	0	0	0	0	1.3

Трёхмерная модель участка



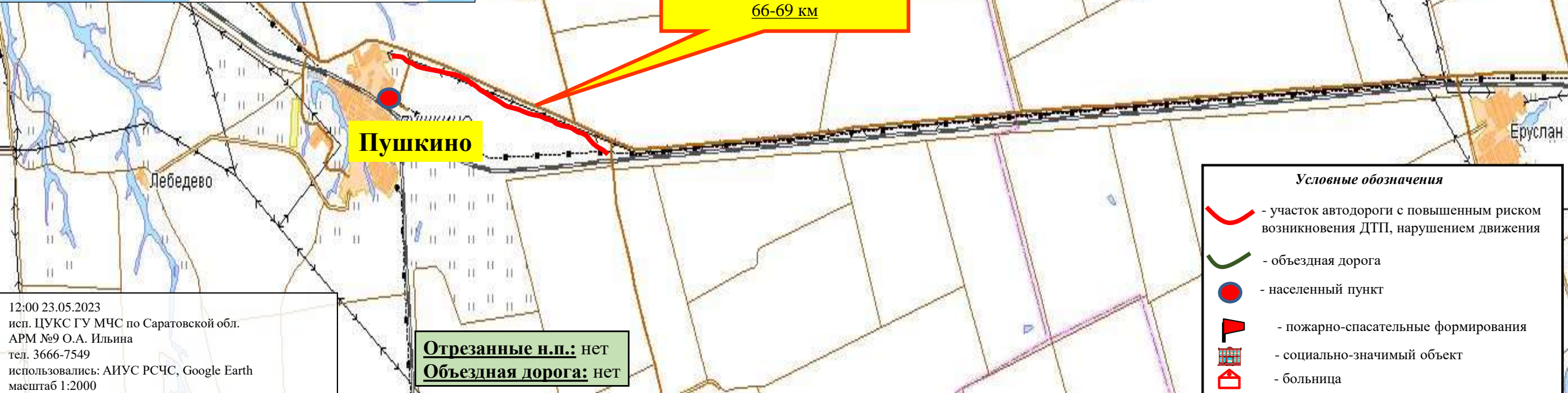
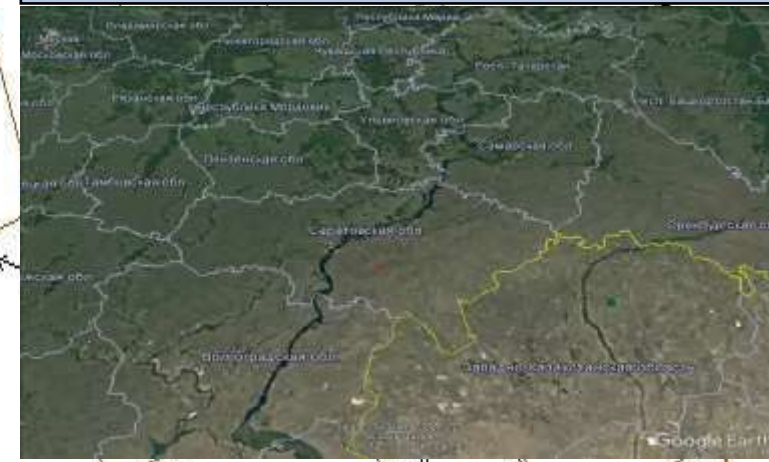
12:00 23.05.2023
исп. ЦУКС ГУ МЧС по Саратовской обл.
АРМ №9 О.А. Ильина
тел. 3666-7549
использовались: АИУС РСЧС, Google Earth
масштаб 1:2000

ИНФОРМАЦИОННЫЕ МАТЕРИАЛЫ ПО РИСКУ НАРУШЕНИЯ ТРАНСПОРТНОГО СООБЩЕНИЯ, СВЯЗАННЫХ С НЕБЛАГОПРИЯТНЫМИ МЕТЕОЯВЛЕНИЯМИ НА ФЕДЕРАЛЬНОЙ АВТОДОРОГЕ А-298 В СОВЕТСКОМ РАЙОНЕ САРАТОВСКОЙ ОБЛАСТИ (НА 24.05.2023)

Прогноз метеоявлений

Вт 23 май	Ср 24	Чт 25	Пт 26	Сб 27	Вс 28	Пн 29	Вт 30	Ср 31	Чт 1 июня	
Температура воздуха, °С	+22	+28	+30	+27	+26	+20	+21	+23	+24	+25
Порывы ветра, м/с	+17	+16	+17	+18	+17	+12	+10	+11	+16	+17
Направление ветра	↙	↙	↙	↘	↘	↘	↓	↓	↗	↓
Осадки в жидком эквиваленте, мм	1.4	4.8	0.2	2.1	0	0	0	0	0	1.3

Трехмерная модель участка



**Аварийно-опасный участок
66-69 км**

Пушкино

Отрезанные н.п.: нет
Объездная дорога: нет

- Условные обозначения*
- участок автодороги с повышенным риском возникновения ДТП, нарушением движения
 - объездная дорога
 - населенный пункт
 - пожарно-спасательные формирования
 - социально-значимый объект
 - больница

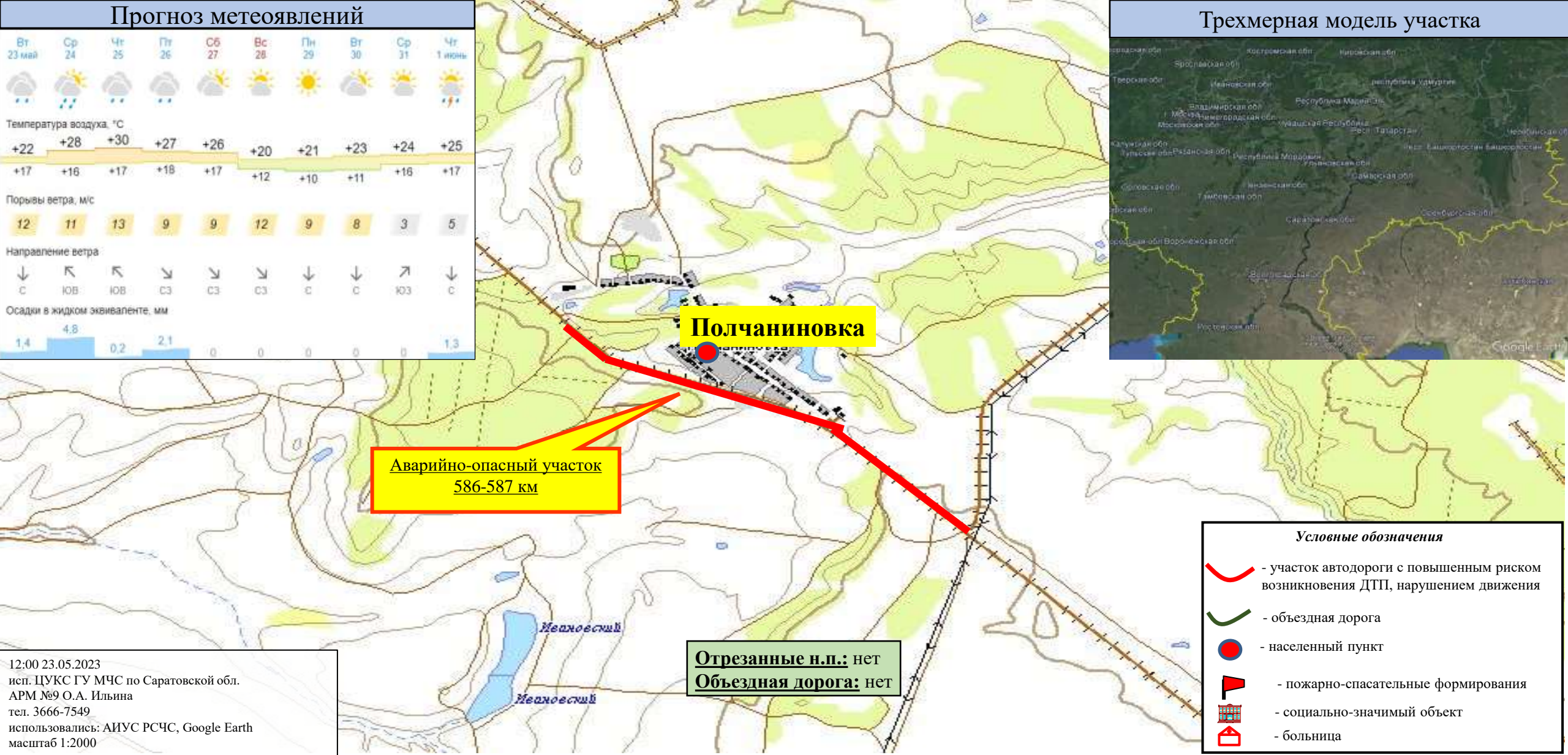
12:00 23.05.2023
исп. ЦУКС ГУ МЧС по Саратовской обл.
АРМ №9 О.А. Ильина
тел. 3666-7549
использовались: АИУС РСЧС, Google Earth
масштаб 1:2000

ИНФОРМАЦИОННЫЕ МАТЕРИАЛЫ ПО РИСКУ НАРУШЕНИЯ ТРАНСПОРТНОГО СООБЩЕНИЯ, СВЯЗАННЫХ С НЕБЛАГОПРИЯТНЫМИ МЕТЕОЯВЛЕНИЯМИ НА ФЕДЕРАЛЬНОЙ АВТОДОРОГЕ Р-158 В ТАТИЩЕВСКОМ РАЙОНЕ САРАТОВСКОЙ ОБЛАСТИ (НА 24.05.2023)

Прогноз метеоявлений

Вт 23 май	Ср 24	Чт 25	Пт 26	Сб 27	Вс 28	Пн 29	Вт 30	Ср 31	Чт 1 июня	
Температура воздуха, °C	+22	+28	+30	+27	+26	+20	+21	+23	+24	+25
Порывы ветра, м/с	+17	+16	+17	+18	+17	+12	+10	+11	+16	+17
Направление ветра	↓	↖	↖	↘	↘	↓	↓	↗	↓	
Осадки в жидком эквиваленте, мм	1.4	4.8	0.2	2.1	0	0	0	0	0	1.3

Трехмерная модель участка



Полчаниновка

**Аварийно-опасный участок
586-587 км**

Отрезанные н.п.: нет
Объездная дорога: нет

Условные обозначения

- участок автодороги с повышенным риском возникновения ДТП, нарушением движения
- объездная дорога
- населенный пункт
- пожарно-спасательные формирования
- социально-значимый объект
- больница

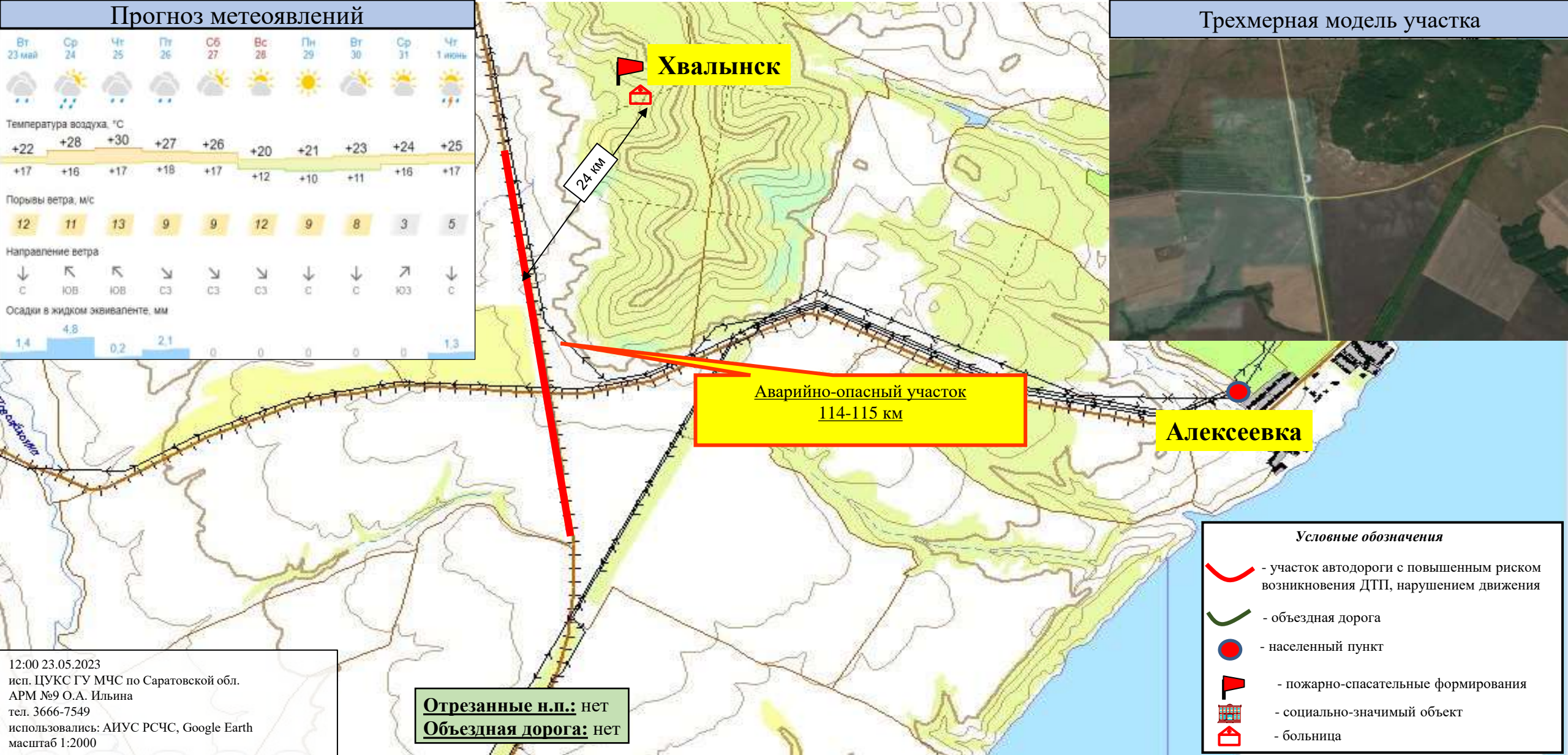
12:00 23.05.2023
исп. ЦУКС ГУ МЧС по Саратовской обл.
АРМ №9 О.А. Ильина
тел. 3666-7549
использовались: АИУС РСЧС, Google Earth
масштаб 1:2000

ИНФОРМАЦИОННЫЕ МАТЕРИАЛЫ ПО РИСКУ НАРУШЕНИЯ ТРАНСПОРТНОГО СООБЩЕНИЯ, СВЯЗАННЫХ С НЕБЛАГОПРИЯТНЫМИ МЕТЕОЯВЛЕНИЯМИ НА ФЕДЕРАЛЬНОЙ АВТОДОРОГЕ Р-228 В ХВАЛЫНСКОМ РАЙОНЕ САРАТОВСКОЙ ОБЛАСТИ (НА 24.05.2023)

Прогноз метеоявлений

Вт 23 май	Ср 24	Чт 25	Пт 26	Сб 27	Вс 28	Пн 29	Вт 30	Ср 31	Чт 1 июня	
Температура воздуха, °C	+22	+28	+30	+27	+26	+20	+21	+23	+24	+25
	+17	+16	+17	+18	+17	+12	+10	+11	+16	+17
Порывы ветра, м/с	12	11	13	9	9	12	9	8	3	5
Направление ветра	↓	↖	↖	↘	↘	↘	↓	↓	↗	↓
Осадки в жидком эквиваленте, мм	1.4	4.8	0.2	2.1	0	0	0	0	0	1.3

Трехмерная модель участка



**Аварийно-опасный участок
114-115 км**

Алексеевка

Хвалы́нск

24 км

Условные обозначения

- участок автодороги с повышенным риском возникновения ДТП, нарушением движения
- объездная дорога
- населенный пункт
- пожарно-спасательные формирования
- социально-значимый объект
- больница

Отрезанные н.п.: нет
Объездная дорога: нет

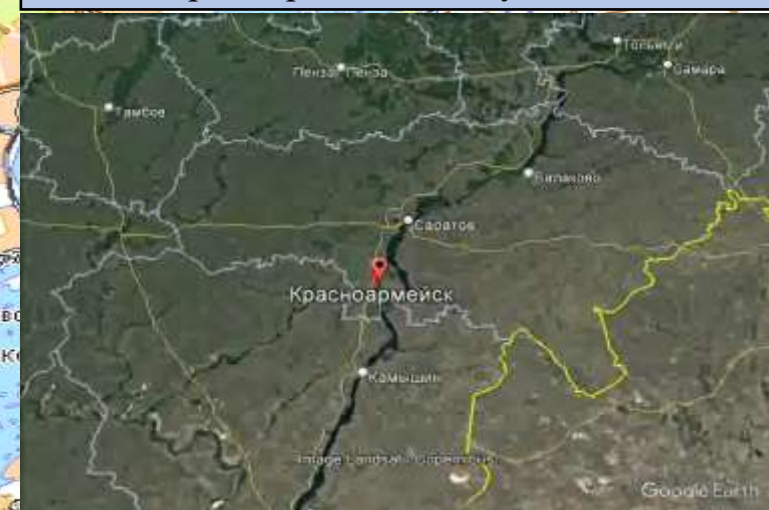
12:00 23.05.2023
исп. ЦУКС ГУ МЧС по Саратовской обл.
АРМ №9 О.А. Ильина
тел. 3666-7549
использовались: АИУС РСЧС, Google Earth
масштаб 1:2000

ИНФОРМАЦИОННЫЕ МАТЕРИАЛЫ ПО РИСКУ НАРУШЕНИЯ ТРАНСПОРТНОГО СООБЩЕНИЯ, СВЯЗАННЫХ С НЕБЛАГОПРИЯТНЫМИ МЕТЕОЯВЛЕНИЯМИ НА ФЕДЕРАЛЬНОЙ АВТОДОРОГЕ Р-228 «СЫЗРАНЬ-САРАТОВ-ВОЛГОГРАД» В КРАСНОАРМЕЙСКОМ РАЙОНЕ САРАТОВСКОЙ ОБЛАСТИ (НА 24.05.2023)

Прогноз метеоявлений

Вт 23 май	Ср 24	Чт 25	Пт 26	Сб 27	Вс 28	Пн 29	Вт 30	Ср 31	Чт 1 июня	
Температура воздуха, °C	+22	+28	+30	+27	+26	+20	+21	+23	+24	+25
	+17	+16	+17	+18	+17	+12	+10	+11	+16	+17
Порывы ветра, м/с	12	11	13	9	9	12	9	8	3	5
Направление ветра	↓	↖	↖	↘	↘	↘	↓	↓	↗	↓
Осадки в жидком эквиваленте, мм	1.4	4.8	0.2	2.1	0	0	0	0	0	1.3

Трехмерная модель участка



**Аварийно-опасный участок
404-405 км**

**Отрезанные н.п.: нет
Объездная дорога: нет**

- Условные обозначения**
- участок автодороги с повышенным риском возникновения ДТП, нарушением движения
 - объездная дорога
 - населенный пункт
 - пожарно-спасательные формирования
 - социально-значимый объект
 - больница

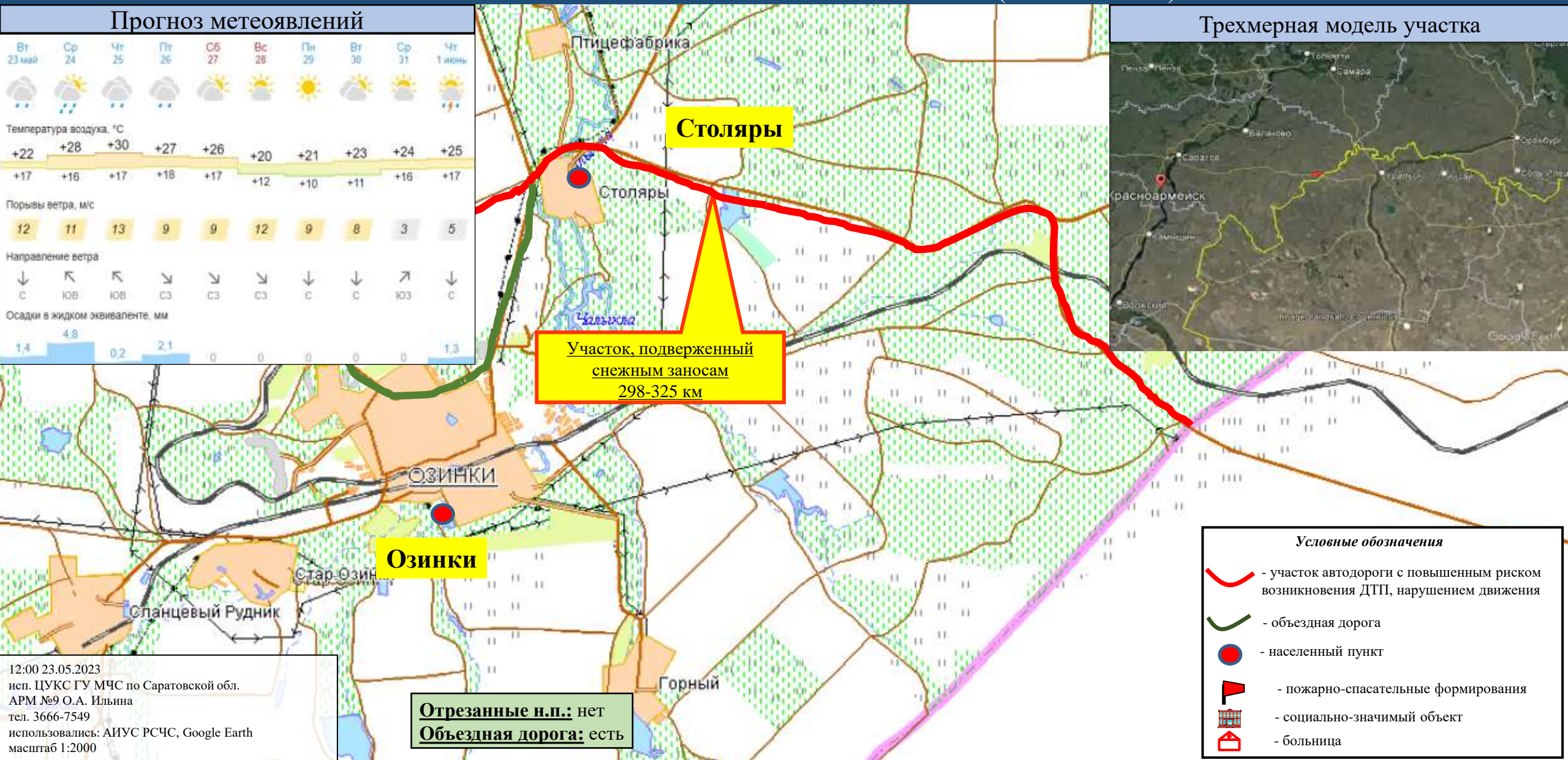
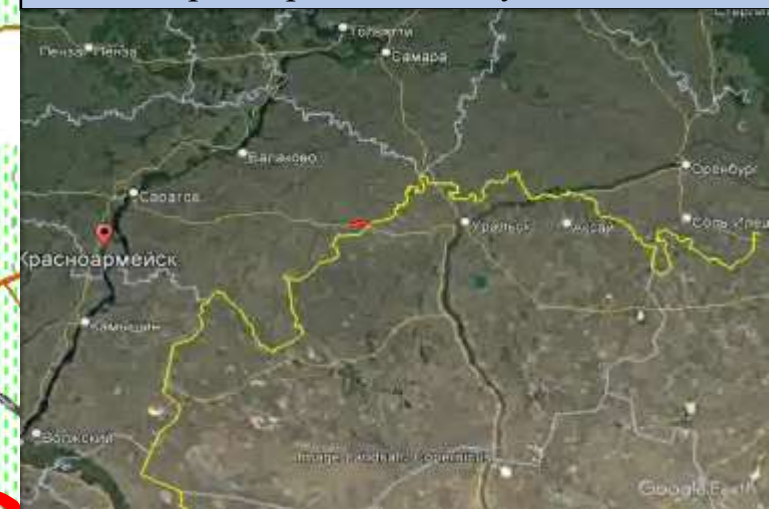
12:00 23.05.2023
исп. ЦУКС ГУ МЧС по Саратовской обл.
АРМ №9 О.А. Ильина
тел. 3666-7549
использовались: АИУС РСЧС, Google Earth
масштаб 1:2000

ИНФОРМАЦИОННЫЕ МАТЕРИАЛЫ ПО РИСКУ НАРУШЕНИЯ ТРАНСПОРТНОГО СООБЩЕНИЯ, СВЯЗАННЫХ С НЕБЛАГОПРИЯТНЫМИ МЕТЕОЯВЛЕНИЯМИ НА ФЕДЕРАЛЬНОЙ АВТОДОРОГЕ А-298 В ОЗИНСКОМ РАЙОНЕ САРАТОВСКОЙ ОБЛАСТИ (НА 24.05.2023)

Прогноз метеоявлений

Вт 23 май	Ср 24	Чт 25	Пт 26	Сб 27	Вс 28	Пн 29	Вт 30	Ср 31	Чт 1 июня	
Температура воздуха, °С	+22	+28	+30	+27	+26	+20	+21	+23	+24	+25
	+17	+16	+17	+18	+17	+12	+10	+11	+16	+17
Порывы ветра, м/с	12	11	13	9	9	12	9	8	3	5
Направление ветра	↓	↖	↖	↘	↘	↘	↓	↓	↗	↓
Осадки в жидком эквиваленте, мм	1.4	4.8	0.2	2.1	0	0	0	0	0	1.3

Трехмерная модель участка



Столяры

**Участок, подверженный
снежным заносам
298-325 км**

Озинки

Отрезанные н.п.: нет
Объездная дорога: есть

Условные обозначения

- участок автодороги с повышенным риском возникновения ДТП, нарушением движения
- объездная дорога
- населенный пункт
- пожарно-спасательные формирования
- социально-значимый объект
- больница

12:00 23.05.2023
исп. ЦУКС ГУ МЧС по Саратовской обл.
АРМ №9 О.А. Ильина
тел. 3666-7549
использовались: АИУС РСЧС, Google Earth
масштаб 1:2000