

## ГРАФИЧЕСКОЕ ОПИСАНИЕ

местоположения границ публичного сервитута

Публичный сервитут в целях строительства и эксплуатации газопровода низкого давления по адресу: Саратовская обл, Балаково г, СТ "Приканальное", ул.Центральная, уч.67/69 (64:40:040801:885); уч.344 (64:40:040801:54); ул.Вишневая, уч.319 (64:40:040801:214); ул.Вишневая, уч.313 (64:40:040801:855); ул.Садовая, уч.159 (64:40:040801:430); ул.Почтовая, уч.381 (64:40:040801:525)  
(наименование объекта, местоположение границ которого описано (далее - объект))

### Раздел 1

Сведения об объекте		
№ п/п	Характеристики объекта	Описание характеристик
1	2	3
1	Местоположение объекта	Саратовская область, район Балаковский, город Балаково
2	Площадь объекта +/- величина погрешности определения площади (Р+/- Дельта Р)	11054 кв.м ± 24.04 кв.м
3	Иные характеристики объекта	публичный сервитут

### Раздел 2

Сведения о местоположении границ объекта					
1. Система координат <u>МСК-64, зона 3</u>					
2. Сведения о характерных точках границ объекта					
Обозначение характерных точек границ	Координаты, м		Метод определения координат характерной точки	Средняя квадратическая погрешность положения характерной точки (M <sub>t</sub> ), м	Описание обозначения точки на местности (при наличии)
	X	Y			
1	2	3	4	5	6
1	550200.62	3210417.72	Метод спутниковых геодезических измерений (определений)	0.10	–
2	550226.65	3210371.83	Метод спутниковых геодезических измерений (определений)	0.10	–
3	550229.83	3210373.63	Метод спутниковых геодезических измерений (определений)	0.10	–
4	550281.45	3210382.60	Метод спутниковых геодезических измерений (определений)	0.10	–
5	550306.93	3210377.80	Метод спутниковых геодезических измерений (определений)	0.10	–
6	550375.22	3210395.76	Метод спутниковых геодезических измерений (определений)	0.10	–
7	550545.60	3210434.75	Метод спутниковых геодезических измерений	0.10	–

			(определений)		
8	550723.06	3210480.56	Метод спутниковых геодезических измерений (определений)	0.10	–
9	550735.07	3210486.80	Метод спутниковых геодезических измерений (определений)	0.10	–
10	550762.58	3210494.05	Метод спутниковых геодезических измерений (определений)	0.10	–
11	550811.55	3210506.77	Метод спутниковых геодезических измерений (определений)	0.10	–
12	550811.59	3210506.63	Метод спутниковых геодезических измерений (определений)	0.10	–
13	550816.41	3210507.92	Метод спутниковых геодезических измерений (определений)	0.10	–
14	550815.09	3210512.87	Метод спутниковых геодезических измерений (определений)	0.10	–
15	550733.27	3210491.50	Метод спутниковых геодезических измерений (определений)	0.10	–
16	550721.26	3210485.26	Метод спутниковых геодезических измерений (определений)	0.10	–
17	550544.42	3210439.61	Метод спутниковых геодезических измерений (определений)	0.10	–
18	550451.44	3210418.30	Метод спутниковых геодезических измерений (определений)	0.10	–
19	550446.87	3210417.18	Метод спутниковых геодезических измерений (определений)	0.10	–
20	550374.03	3210400.62	Метод спутниковых геодезических измерений (определений)	0.10	–
21	550306.75	3210382.92	Метод спутниковых геодезических измерений (определений)	0.10	–
22	550281.49	3210387.68	Метод спутниковых геодезических измерений (определений)	0.10	–
23	550228.62	3210378.49	Метод спутниковых геодезических измерений (определений)	0.10	–
24	550205.31	3210419.59	Метод спутниковых геодезических измерений (определений)	0.10	–

25	550199.62	3210442.21	Метод спутниковых геодезических измерений (определений)	0.10	–
26	550239.22	3210451.33	Метод спутниковых геодезических измерений (определений)	0.10	–
27	550239.01	3210452.38	Метод спутниковых геодезических измерений (определений)	0.10	–
28	550406.94	3210495.60	Метод спутниковых геодезических измерений (определений)	0.10	–
29	550491.90	3210517.61	Метод спутниковых геодезических измерений (определений)	0.10	–
30	550491.01	3210521.51	Метод спутниковых геодезических измерений (определений)	0.10	–
31	550488.76	3210521.01	Метод спутниковых геодезических измерений (определений)	0.10	–
32	550488.53	3210521.91	Метод спутниковых геодезических измерений (определений)	0.10	–
33	550405.70	3210500.45	Метод спутниковых геодезических измерений (определений)	0.10	–
34	550312.06	3210476.35	Метод спутниковых геодезических измерений (определений)	0.10	–
35	550312.08	3210476.27	Метод спутниковых геодезических измерений (определений)	0.10	–
36	550238.01	3210457.29	Метод спутниковых геодезических измерений (определений)	0.10	–
37	550218.50	3210553.44	Метод спутниковых геодезических измерений (определений)	0.10	–
38	550250.20	3210561.39	Метод спутниковых геодезических измерений (определений)	0.10	–
39	550295.74	3210568.32	Метод спутниковых геодезических измерений (определений)	0.10	–
40	550353.92	3210583.72	Метод спутниковых геодезических измерений (определений)	0.10	–
41	550392.77	3210595.45	Метод спутниковых геодезических измерений (определений)	0.10	–
42	550391.26	3210600.06	Метод спутниковых	0.10	–

			геодезических измерений (определений)		
43	550388.80	3210599.24	Метод спутниковых геодезических измерений (определений)	0.10	–
44	550364.49	3210592.09	Метод спутниковых геодезических измерений (определений)	0.10	–
45	550363.60	3210591.80	Метод спутниковых геодезических измерений (определений)	0.10	–
46	550352.57	3210588.54	Метод спутниковых геодезических измерений (определений)	0.10	–
47	550340.37	3210585.07	Метод спутниковых геодезических измерений (определений)	0.10	–
48	550322.18	3210580.50	Метод спутниковых геодезических измерений (определений)	0.10	–
49	550322.17	3210580.56	Метод спутниковых геодезических измерений (определений)	0.10	–
50	550318.28	3210579.61	Метод спутниковых геодезических измерений (определений)	0.10	–
51	550318.32	3210579.47	Метод спутниковых геодезических измерений (определений)	0.10	–
52	550294.72	3210573.23	Метод спутниковых геодезических измерений (определений)	0.10	–
53	550249.21	3210566.30	Метод спутниковых геодезических измерений (определений)	0.10	–
54	550215.55	3210557.85	Метод спутниковых геодезических измерений (определений)	0.10	–
55	550163.58	3210549.46	Метод спутниковых геодезических измерений (определений)	0.10	–
56	550156.28	3210594.68	Метод спутниковых геодезических измерений (определений)	0.10	–
57	550226.00	3210606.06	Метод спутниковых геодезических измерений (определений)	0.10	–
58	550231.66	3210606.86	Метод спутниковых геодезических измерений (определений)	0.10	–
59	550268.52	3210615.17	Метод спутниковых геодезических измерений (определений)	0.10	–

			измерений (определений)		
60	550307.52	3210625.62	Метод спутниковых геодезических измерений (определений)	0.10	–
61	550447.75	3210662.51	Метод спутниковых геодезических измерений (определений)	0.10	–
62	550497.26	3210676.52	Метод спутниковых геодезических измерений (определений)	0.10	–
63	550519.04	3210680.78	Метод спутниковых геодезических измерений (определений)	0.10	–
64	550522.44	3210681.56	Метод спутниковых геодезических измерений (определений)	0.10	–
65	550565.94	3210690.96	Метод спутниковых геодезических измерений (определений)	0.10	–
66	550623.59	3210703.11	Метод спутниковых геодезических измерений (определений)	0.10	–
67	550751.24	3210723.35	Метод спутниковых геодезических измерений (определений)	0.10	–
68	550821.52	3210730.18	Метод спутниковых геодезических измерений (определений)	0.10	–
69	550856.16	3210737.53	Метод спутниковых геодезических измерений (определений)	0.10	–
70	550856.23	3210737.23	Метод спутниковых геодезических измерений (определений)	0.10	–
71	550861.09	3210738.40	Метод спутниковых геодезических измерений (определений)	0.10	–
72	550859.89	3210743.44	Метод спутниковых геодезических измерений (определений)	0.10	–
73	550820.75	3210735.13	Метод спутниковых геодезических измерений (определений)	0.10	–
74	550750.61	3210728.31	Метод спутниковых геодезических измерений (определений)	0.10	–
75	550622.68	3210708.02	Метод спутниковых геодезических измерений (определений)	0.10	–
76	550518.03	3210685.68	Метод спутниковых геодезических измерений	0.10	–

			(определений)		
77	550496.10	3210681.39	Метод спутниковых геодезических измерений (определений)	0.10	–
78	550446.44	3210667.31	Метод спутниковых геодезических измерений (определений)	0.10	–
79	550306.26	3210630.46	Метод спутниковых геодезических измерений (определений)	0.10	–
80	550267.32	3210620.03	Метод спутниковых геодезических измерений (определений)	0.10	–
81	550230.71	3210611.77	Метод спутниковых геодезических измерений (определений)	0.10	–
82	550077.39	3210587.00	Метод спутниковых геодезических измерений (определений)	0.10	–
83	550068.76	3210628.72	Метод спутниковых геодезических измерений (определений)	0.10	–
84	550063.86	3210627.71	Метод спутниковых геодезических измерений (определений)	0.10	–
85	550073.46	3210581.30	Метод спутниковых геодезических измерений (определений)	0.10	–
86	550151.34	3210593.88	Метод спутниковых геодезических измерений (определений)	0.10	–
87	550159.45	3210543.73	Метод спутниковых геодезических измерений (определений)	0.10	–
88	550213.59	3210552.47	Метод спутниковых геодезических измерений (определений)	0.10	–
89	550233.36	3210455.11	Метод спутниковых геодезических измерений (определений)	0.10	–
90	550193.53	3210445.94	Метод спутниковых геодезических измерений (определений)	0.10	–
1	550200.62	3210417.72	Метод спутниковых геодезических измерений (определений)	0.10	–

3. Сведения о характерных точках части (частей) границы объекта

Обозначение характерных точек части границы	Координаты, м		Метод определения координат характерной точки	Средняя квадратическая погрешность положения характерной точки	Описание обозначения точки на местности (при наличии)
	X	Y			

				(M <sub>i</sub> ), м	
1	2	3	4	5	6
-	-	-	-	-	-

**ТЕКСТОВОЕ ОПИСАНИЕ**  
местоположения границ публичного сервитута

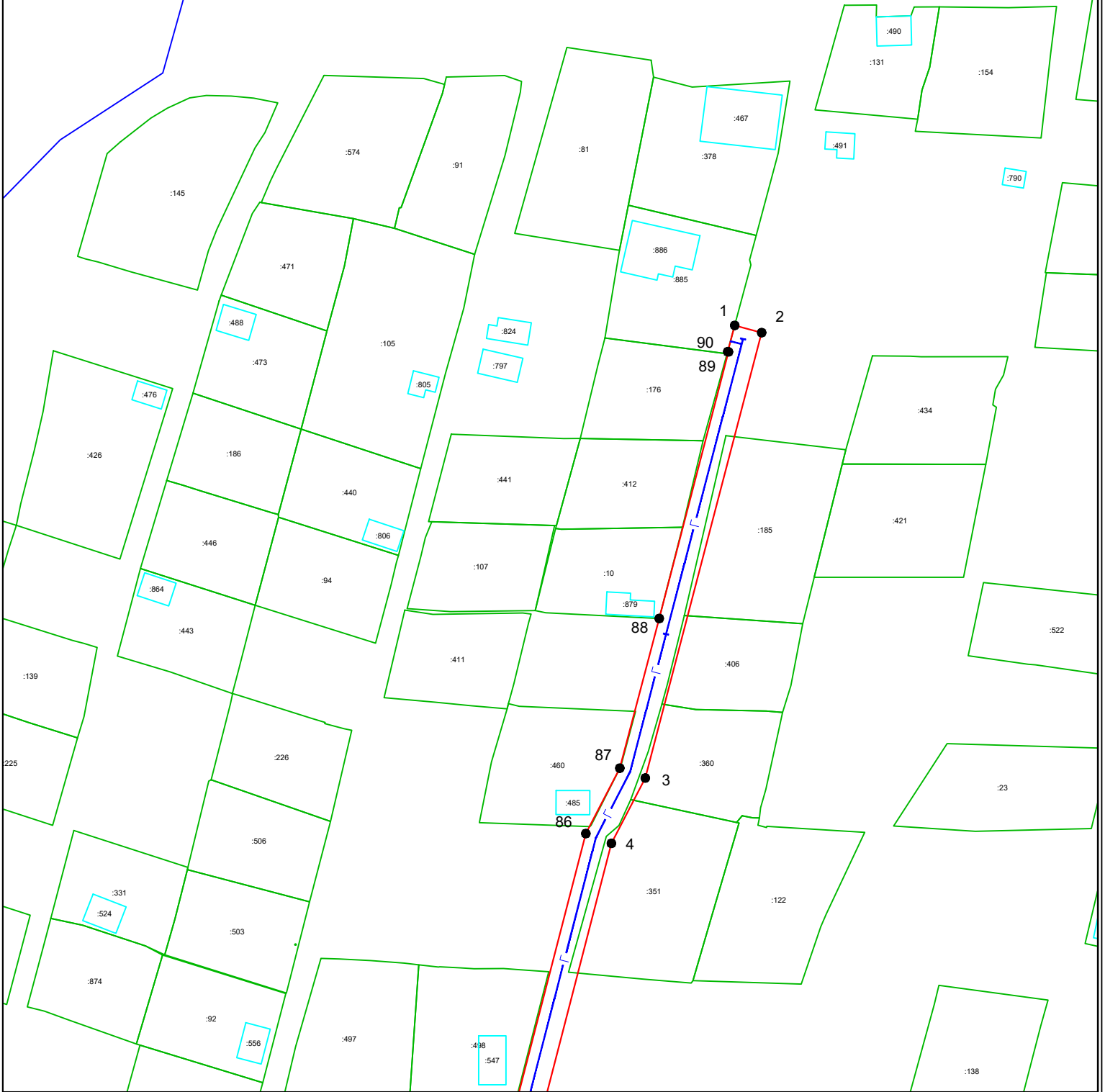
Прохождение границы		Описание прохождения границы
от точки	доточки	
1	2	3
1	2	–
2	3	–
3	4	–
4	5	–
5	6	–
6	7	–
7	8	–
8	9	–
9	10	–
10	11	–
11	12	–
12	13	–
13	14	–
14	15	–
15	16	–
16	17	–
17	18	–
18	19	–
19	20	–
20	21	–
21	22	–
22	23	–
23	24	–
24	25	–
25	26	–
26	27	–
27	28	–
28	29	–
29	30	–
30	31	–
31	32	–
32	33	–
33	34	–
34	35	–
35	36	–
36	37	–
37	38	–
38	39	–
39	40	–
40	41	–
41	42	–
42	43	–
43	44	–
44	45	–
45	46	–
46	47	–
47	48	–
48	49	–
49	50	–
50	51	–

51	52	-
52	53	-
53	54	-
54	55	-
55	56	-
56	57	-
57	58	-
58	59	-
59	60	-
60	61	-
61	62	-
62	63	-
63	64	-
64	65	-
65	66	-
66	67	-
67	68	-
68	69	-
69	70	-
70	71	-
71	72	-
72	73	-
73	74	-
74	75	-
75	76	-
76	77	-
77	78	-
78	79	-
79	80	-
80	81	-
81	82	-
82	83	-
83	84	-
84	85	-
85	86	-
86	87	-
87	88	-
88	89	-
89	90	-
90	1	-

Подключение (технологическое присоединение) газоиспользующего оборудования к сети газораспределения в рамках догазификации индивидуальных жилых домов, расположенных по адресу: Саратовская обл, Балаково г, СТ "Приканальное", ул.Центральная, уч.67/69 (64:40:040801:885); уч.344 (64:40:040801:54); ул.Вишневая, уч.319 (64:40:040801:214); ул.Вишневая, уч.313 (64:40:040801:855); ул.Садовая, уч.159 (64:40:040801:430); ул.Почтовая, уч.381 (64:40:040801:525)



64:40:040801



- -границы устанавливаемого сервитута;
- -ось проектируемого газопровода;
- границы существующих земельных участков;
- 64:40:040801-кадастровый номер квартала;
- -граница кадастрового квартала.

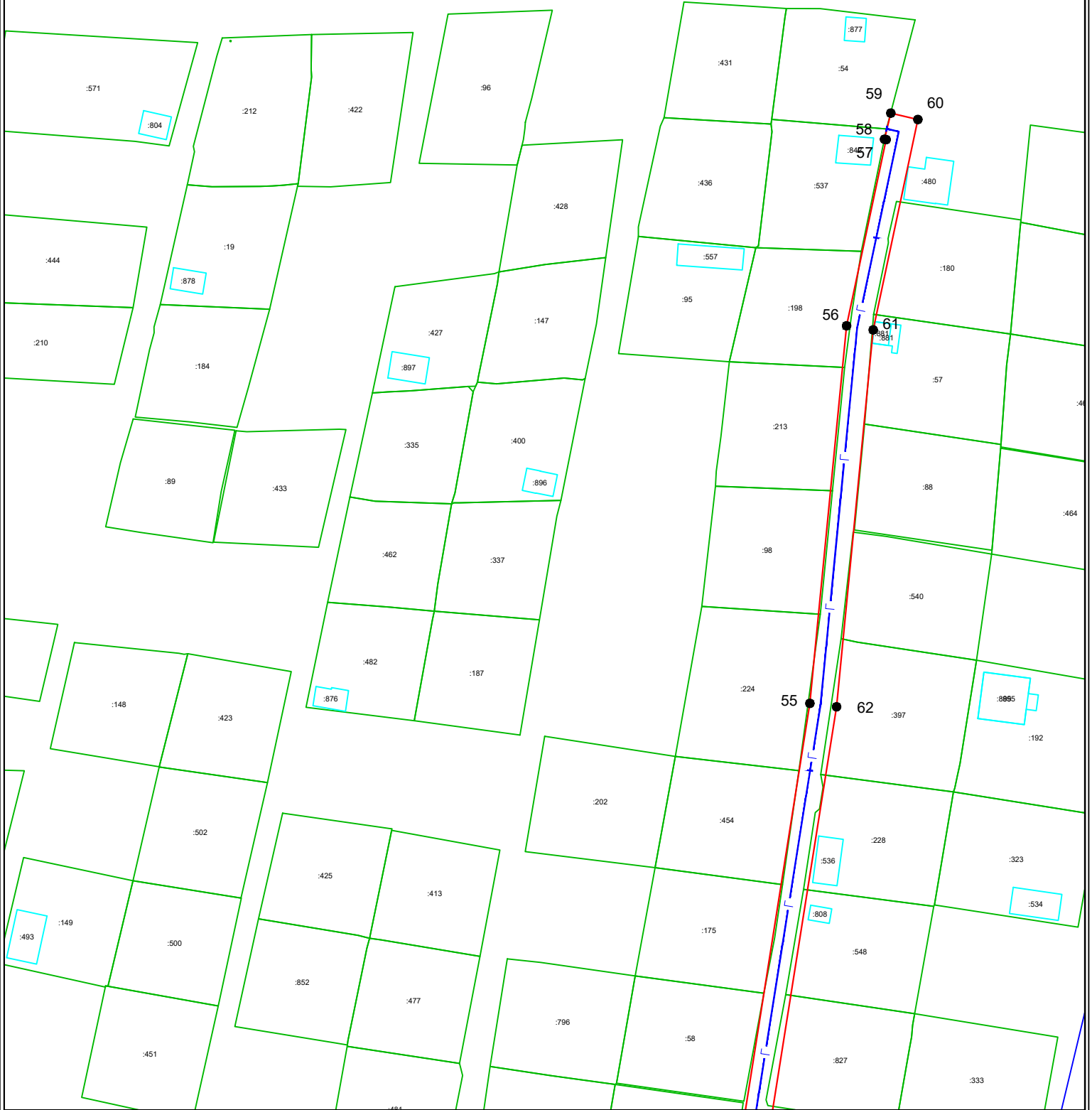
X	2
3	4
5	6
	7

Система координат: МСК-64, зона 3  
Система высот: Балтийская  
Масштаб 1:1000

Подключение (технологическое присоединение) газоиспользующего оборудования к сети газораспределения в рамках догазификации индивидуальных жилых домов, расположенных по адресу: Саратовская обл, Балаково г, СТ "Приканальное", ул.Центральная, уч.67/69 (64:40:040801:885); уч.344 (64:40:040801:54); ул.Вишневая, уч.319 (64:40:040801:214); ул.Вишневая, уч.313 (64:40:040801:855); ул.Садовая, уч.159 (64:40:040801:430); ул.Почтовая, уч.381 (64:40:040801:525)



64:40:040801

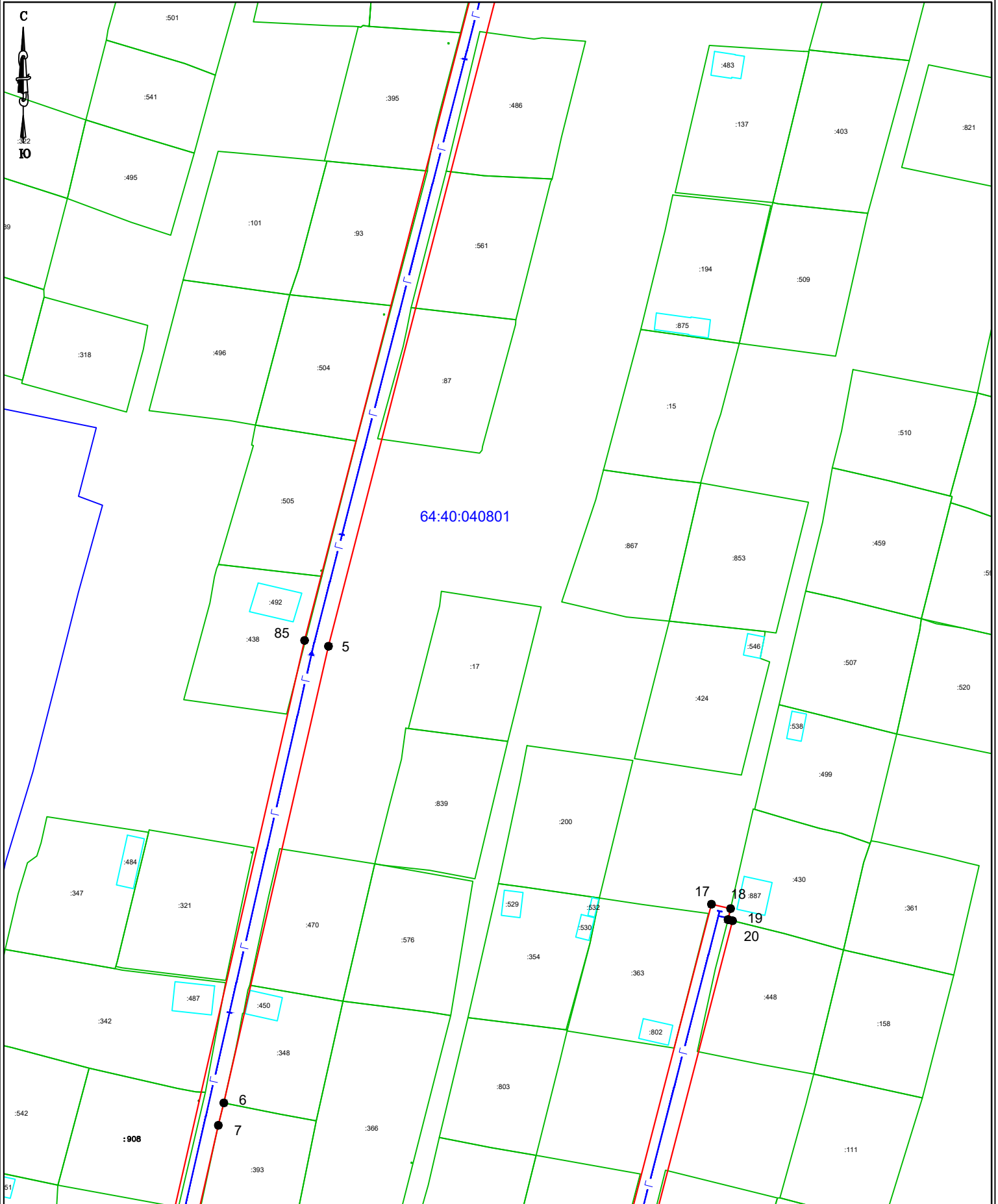


- -границы устанавливаемого сервитута;
- -ось проектируемого газопровода;
- границы существующих земельных участков;
- 64:40:040801-кадастровый номер квартала;
- -граница кадастрового квартала.

1	2
3	4
5	6
7	

Система координат: МСК-64, зона 3  
Система высот: Балтийская  
Масштаб 1:1000

Подключение (технологическое присоединение) газоиспользующего оборудования к сети газораспределения в рамках догазификации индивидуальных жилых домов, расположенных по адресу: Саратовская обл, Балаково г, СТ "Приканальное", ул.Центральная, уч.67/69 (64:40:040801:885); уч.344 (64:40:040801:54); ул.Вишневая, уч.319 (64:40:040801:214); ул.Вишневая, уч.313 (64:40:040801:855); ул.Садовая, уч.159 (64:40:040801:430); ул.Почтовая, уч.381 (64:40:040801:525)

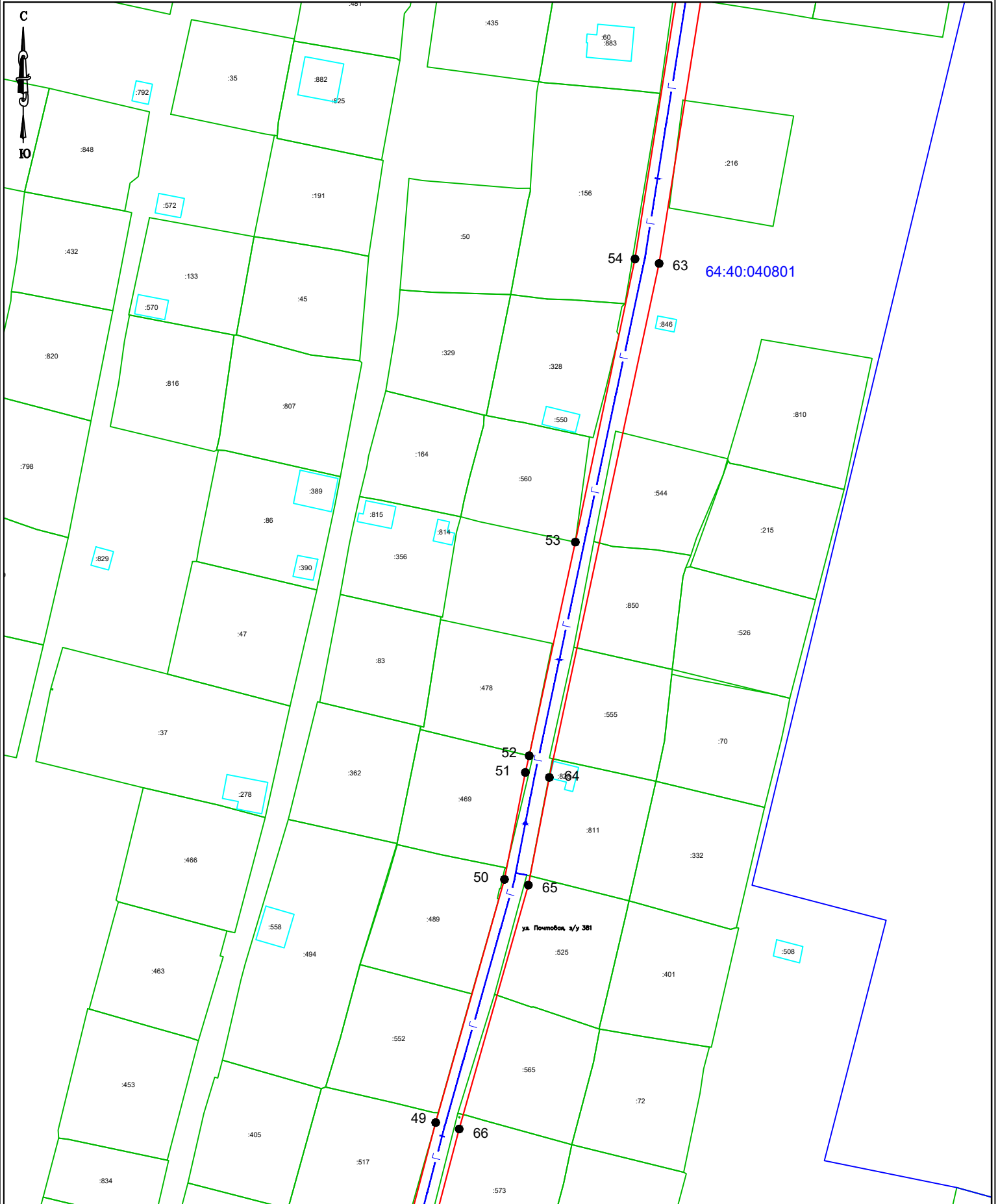


- границы устанавливаемого сервитута;
- ось проектируемого газопровода;
- границы существующих земельных участков;
- 64:40:040801-кадастровый номер квартала;
- граница кадастрового квартала.

1	2
3	4
5	6
	7

Система координат: МСК-64, зона 3  
Система высот: Балтийская  
Масштаб 1:1000

Подключение (технологическое присоединение) газоиспользующего оборудования к сети газораспределения в рамках догазификации индивидуальных жилых домов, расположенных по адресу: Саратовская обл, Балаково г, СТ "Приканальное", ул.Центральная, уч.67/69 (64:40:040801:885); уч.344 (64:40:040801:54); ул.Вишневая, уч.319 (64:40:040801:214); ул.Вишневая, уч.313 (64:40:040801:855); ул.Садовая, уч.159 (64:40:040801:430); ул.Почтовая, уч.381 (64:40:040801:525)

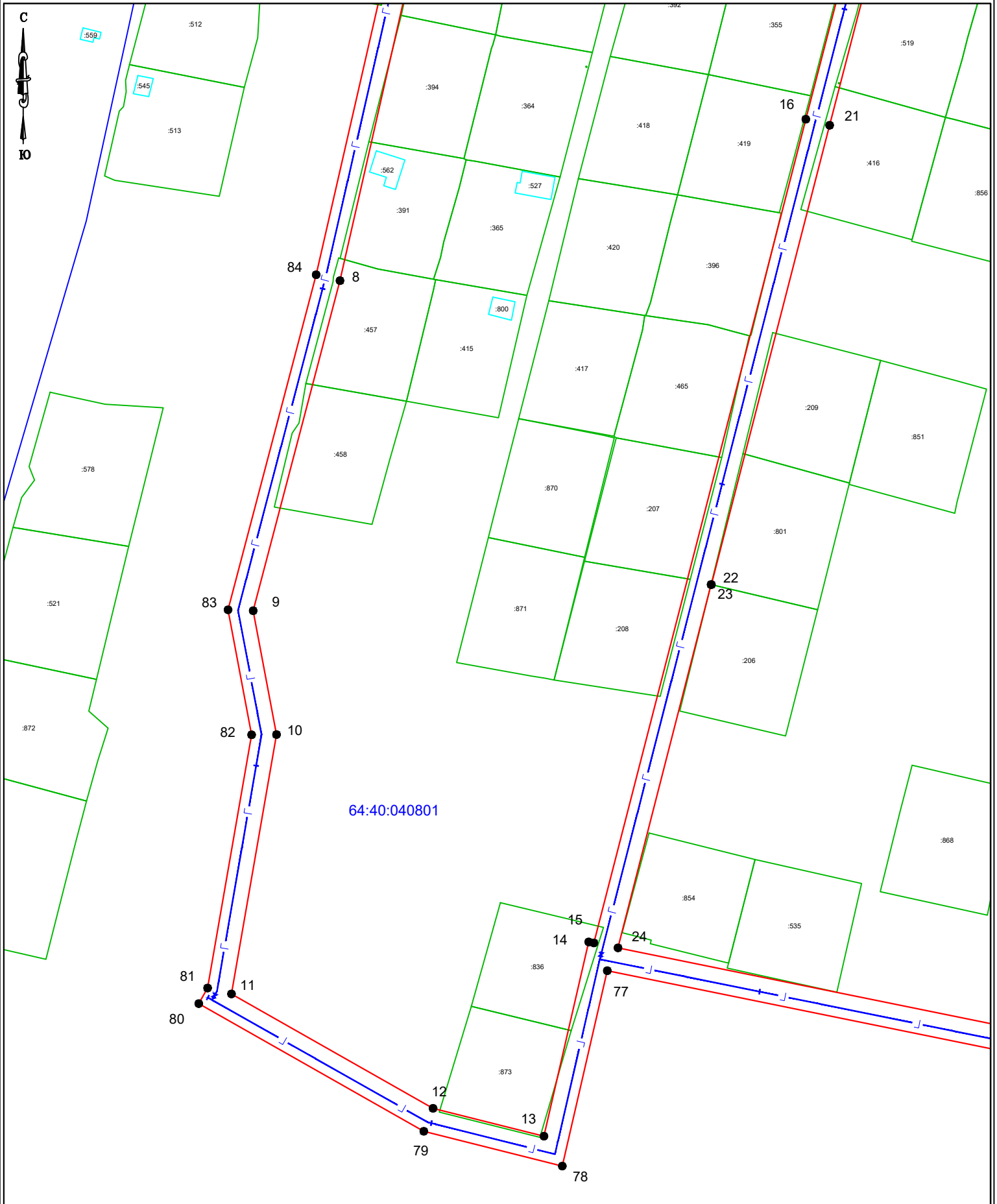


- границы устанавливаемого сервитута;
- ось проектируемого газопровода;
- границы существующих земельных участков;
- 64:40:040801-кадастровый номер квартала;
- граница кадастрового квартала.

1	2
3	4
5	6
	7

Система координат: МСК-64, зона 3  
Система высот: Балтийская  
Масштаб 1:1000

Подключение (технологическое присоединение) газоиспользующего оборудования к сети газораспределения в рамках догазификации индивидуальных жилых домов, расположенных по адресу: Саратовская обл, Балаково г, СТ "Приканальное", ул.Центральная, уч.67/69 (64:40:040801:885); уч.344 (64:40:040801:54); ул.Вишневая, уч.319 (64:40:040801:214); ул.Вишневая, уч.313 (64:40:040801:855); ул.Садовая, уч.159 (64:40:040801:430); ул.Почтовая, уч.381 (64:40:040801:525)



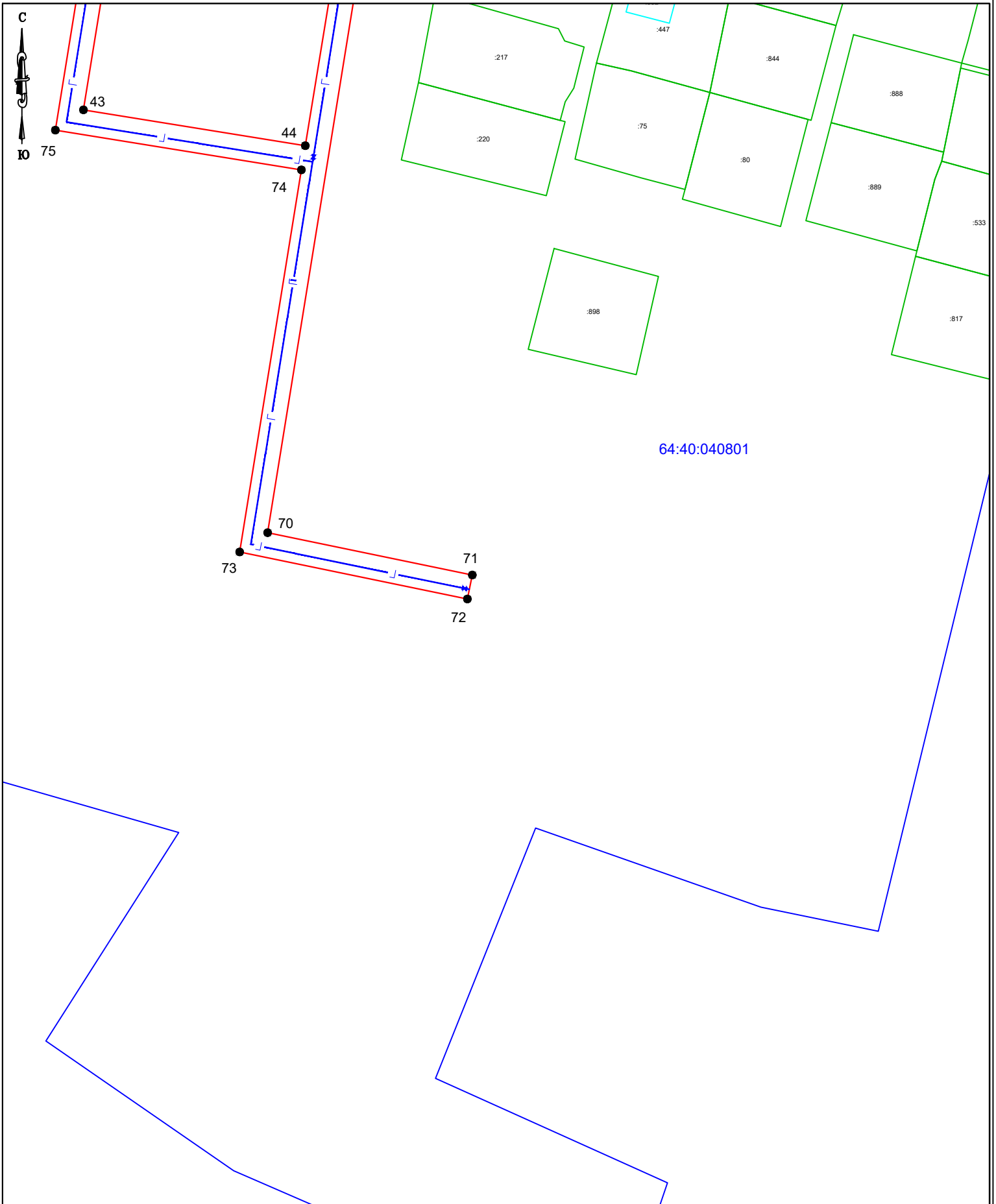
- -границы устанавливаемого сервитута;
- -ось проектируемого газопровода;
- границы существующих земельных участков;
- 64:40:040801 -кадастровый номер квартала;
- -граница кадастрового квартала.

1	2
3	4
5	6
7	

Система координат: МСК-64, зона 3  
Система высот: Балтийская  
Масштаб 1:1000



Подключение (технологическое присоединение) газоиспользующего оборудования к сети газораспределения в рамках догазификации индивидуальных жилых домов, расположенных по адресу: Саратовская обл, Балаково г, СТ "Приканальное", ул.Центральная, уч.67/69 (64:40:040801:885); уч.344 (64:40:040801:54); ул.Вишневая, уч.319 (64:40:040801:214); ул.Вишневая, уч.313 (64:40:040801:855); ул.Садовая, уч.159 (64:40:040801:430); ул.Почтовая, уч.381 (64:40:040801:525)



- границы устанавливаемого сервитута;
- ось проектируемого газопровода;
- границы существующих земельных участков;
- 64:40:040801 - кадастровый номер квартала;
- граница кадастрового квартала.





1	2
3	4
5	6
X	

Система координат: МСК-64, зона 3  
Система высот: Балтийская  
Масштаб 1:1000



Подключение (технологическое присоединение) газоиспользующего оборудования к сети газораспределения в рамках догазификации индивидуальных жилых домов, расположенных по адресу: Саратовская обл, Балаково г, СТ "Приканальное", ул.Центральная, уч.67/69 (64:40:040801:885); уч.344 (64:40:040801:54); ул.Вишневая, уч.319 (64:40:040801:214); ул.Вишневая, уч.313 (64:40:040801:855); ул.Садовая, уч.159 (64:40:040801:430); ул.Почтовая, уч.381 (64:40:040801:525)







-  -границы устанавливаемого сервитута;
-  -ось проектируемого газопровода;
-  -границы существующих земельных участков;
- 64:40:040801-кадастровый номер квартала;
-  -граница кадастрового квартала.

1	2
3	4
5	6
7	

Система координат: МСК-64, зона 3  
Система высот: Балтийская  
Масштаб 1:1000

Подключение (технологическое присоединение) газоиспользующего оборудования к сети газораспределения в рамках догазификации индивидуальных жилых домов, расположенных по адресу: Саратовская обл, Балаково г, СТ "Приканальное", ул.Центральная, уч.67/69 (64:40:040801:885); уч.344 (64:40:040801:54); ул.Вишневая, уч.319 (64:40:040801:214); ул.Вишневая, уч.313 (64:40:040801:855); ул.Садовая, уч.159 (64:40:040801:430); ул.Почтовая, уч.381 (64:40:040801:525)







-  -границы устанавливаемого сервитута;
-  -ось проектируемого газопровода;
-  -границы существующих земельных участков;
- 64:40:040801-кадастровый номер квартала;
-  -граница кадастрового квартала.

1	2
3	4
5	6
	7

Система координат: МСК-64, зона 3  
Система высот: Балтийская  
Масштаб 1:1000

Подключение (технологическое присоединение) газоиспользующего оборудования к сети газораспределения в рамках догазификации индивидуальных жилых домов, расположенных по адресу: Саратовская обл, Балаково г, СТ "Приканальное", ул.Центральная, уч.67/69 (64:40:040801:885); уч.344 (64:40:040801:54); ул.Вишневая, уч.319 (64:40:040801:214); ул.Вишневая, уч.313 (64:40:040801:855); ул.Садовая, уч.159 (64:40:040801:430); ул.Почтовая, уч.381 (64:40:040801:525)







-  -границы устанавливаемого сервитута;
-  -ось проектируемого газопровода;
-  -границы существующих земельных участков;
- 64:40:040801-кадастровый номер квартала;
-  -граница кадастрового квартала.


1	2
3	4
5	6
	7

Система координат: МСК-64, зона 3  
Система высот: Балтийская  
Масштаб 1:1000

Подключение (технологическое присоединение) газоиспользующего оборудования к сети газораспределения в рамках догазификации индивидуальных жилых домов, расположенных по адресу: Саратовская обл, Балаково г, СТ "Приканальное", ул.Центральная, уч.67/69 (64:40:040801:885); уч.344 (64:40:040801:54); ул.Вишневая, уч.319 (64:40:040801:214); ул.Вишневая, уч.313 (64:40:040801:855); ул.Садовая, уч.159 (64:40:040801:430); ул.Почтовая, уч.381 (64:40:040801:525)







-  -границы устанавливаемого сервитута;
-  -ось проектируемого газопровода;
-  -границы существующих земельных участков;
- 64:40:040801 -кадастровый номер квартала;
-  -граница кадастрового квартала.

1	2
3	4
	6
	7

Система координат: МСК-64, зона 3  
Система высот: Балтийская  
Масштаб 1:1000

Подключение (технологическое присоединение) газоиспользующего оборудования к сети газораспределения в рамках догазификации индивидуальных жилых домов, расположенных по адресу: Саратовская обл, Балаково г, СТ "Приканальное", ул.Центральная, уч.67/69 (64:40:040801:885); уч.344 (64:40:040801:54); ул.Вишневая, уч.319 (64:40:040801:214); ул.Вишневая, уч.313 (64:40:040801:855); ул.Садовая, уч.159 (64:40:040801:430); ул.Почтовая, уч.381 (64:40:040801:525)







-  -границы устанавливаемого сервитута;
-  -ось проектируемого газопровода;
-  -границы существующих земельных участков;
- 64:40:040801-кадастровый номер квартала;
-  -граница кадастрового квартала.

1	2
3	4
5	6
7	

Система координат: МСК-64, зона 3  
Система высот: Балтийская  
Масштаб 1:1000

Подключение (технологическое присоединение) газоиспользующего оборудования к сети газораспределения в рамках догазификации индивидуальных жилых домов, расположенных по адресу: Саратовская обл, Балаково г, СТ "Приканальное", ул.Центральная, уч.67/69 (64:40:040801:885); уч.344 (64:40:040801:54); ул.Вишневая, уч.319 (64:40:040801:214); ул.Вишневая, уч.313 (64:40:040801:855); ул.Садовая, уч.159 (64:40:040801:430); ул.Почтовая, уч.381 (64:40:040801:525)



-  -границы устанавливаемого сервитута;
-  -ось проектируемого газопровода;
-  -границы существующих земельных участков;
- 64:40:040801 -кадастровый номер квартала;
-  -граница кадастрового квартала.

1	2
3	4
5	6
X	

Система координат: МСК-64, зона 3  
Система высот: Балтийская  
Масштаб 1:1000