

Приложение к постановлению  
администрации Балаковского муниципального  
района Саратовской области  
от \_\_\_\_\_ № \_\_\_\_\_

### ГРАФИЧЕСКОЕ ОПИСАНИЕ

Технологическое подключение в рамках о догазификации до границы земельных  
участков 413801, Саратовская обл, Балаковский м.р-н, Натальинское с.п., Натальино  
с, имени Я.Г. Кузина ул, дом №26 (64:05:020701:994)

(наименование объекта, местоположение границ которого описано (далее – объект)

#### Раздел 1

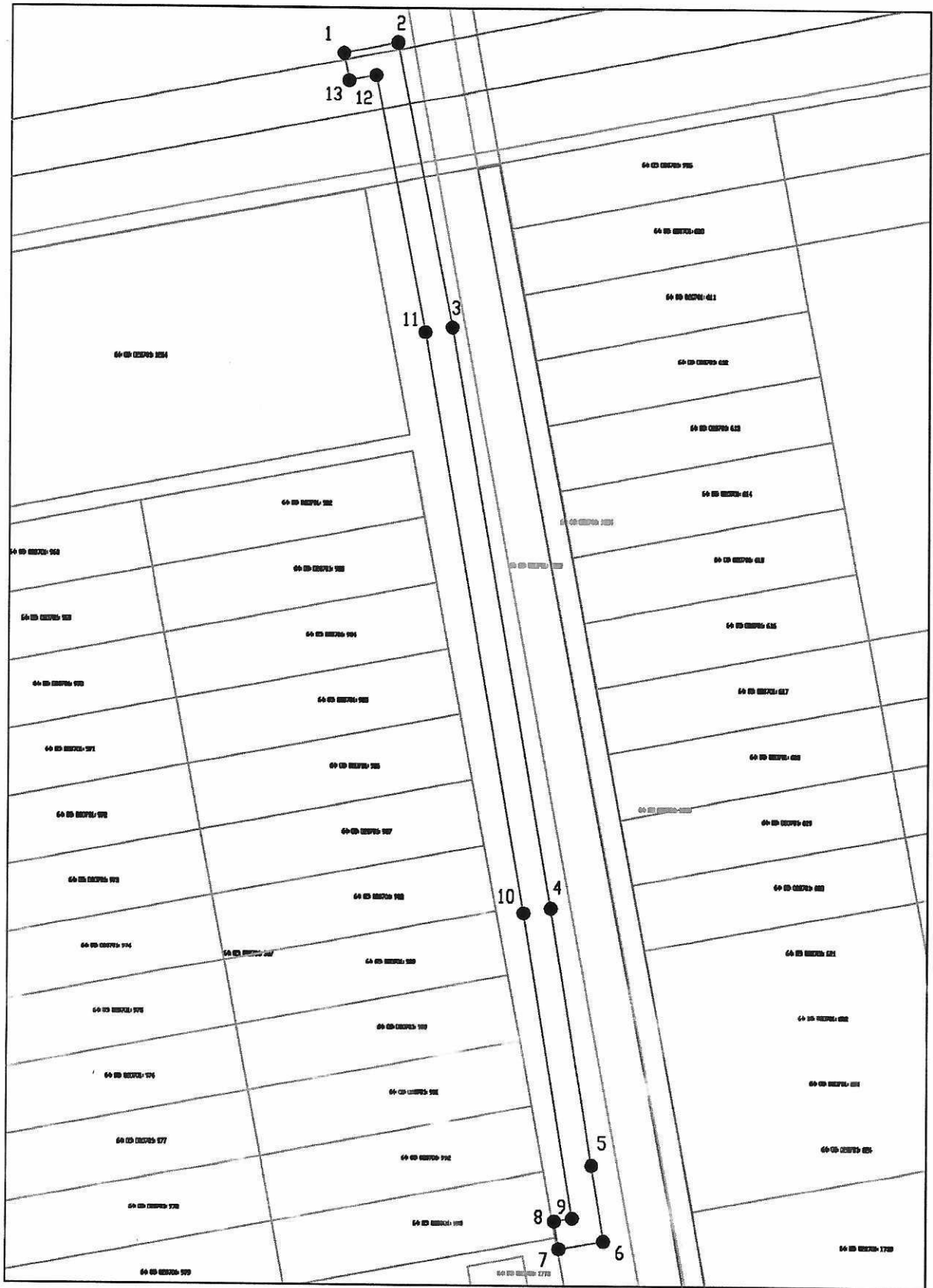
Сведения об объекте		
№ п/п	Характеристики объекта	Описание характеристик
1	2	3
1	Местоположение объекта	413801, Саратовская обл, Балаковский м.р-н, Натальинское с.п., Натальино с, имени Я.Г. Кузина ул
2	Площадь объекта +/- величина погрешности определения площади (Р +/- Дельта Р)	1135 м ± 11 м
3	Иные характеристики объекта	—

## Раздел 2

Сведения о местоположении границ объекта					
1. Система координат <u>СК-64</u>					
2. Сведения о характерных точках границ объекта					
Обозначение характерных точек границ	Координаты, м		Метод определения координат характерной точки	Средняя квадратическая погрешность положения характерной точки ( $M_t$ ), м	Описание обозначения точки на местности (при наличии)
	X	Y			
1	2	3	4	5	6
1	555117.05	3222875.22	Метод спутниковых геодезических измерений (определений)	0.10	—
2	555118.99	3222885.03	Метод спутниковых геодезических измерений (определений)	0.10	—
3	555067.78	3222895.16	Метод спутниковых геодезических измерений (определений)	0.10	—
4	554963.35	3222913.44	Метод спутниковых геодезических измерений (определений)	0.10	—
5	554916.86	3222921.11	Метод спутниковых геодезических измерений (определений)	0.10	—
6	554903.29	3222923.37	Метод спутниковых геодезических измерений (определений)	0.10	—
7	554901.91	3222915.29	Метод спутниковых геодезических измерений (определений)	0.10	—
8	554906.83	3222914.45	Метод спутниковых геодезических измерений (определений)	0.10	—
9	554907.39	3222917.67	Метод спутниковых геодезических измерений (определений)	0.10	—
10	554962.51	3222908.51	Метод спутниковых геодезических измерений (определений)	0.10	—
11	555066.86	3222890.24	Метод спутниковых геодезических измерений (определений)	0.10	—
12	555113.11	3222881.10	Метод спутниковых геодезических измерений (определений)	0.10	—

13	555112.14	3222876.19	Метод спутниковых геодезических измерений (определений)	0.10	—
1	555117.05	3222875.22	Метод спутниковых геодезических измерений (определений)	0.10	—
3. Сведения о характерных точках части (частей) границы объекта					
Обозначение характерных точек части границы	Координаты, м		Метод определения координат характерной точки	Средняя квадратическая погрешность положения характерной точки ( $M_t$ ), м	Описание обозначения точки на местности (при наличии)
	X	Y			
1	2	3	4	5	6

# Схема расположения границ публичного сервитута



Система координат: СК 64

Масштаб 1:1 000

Условные обозначения:

- граница земельного участка сведения о котором внесены в ЕГРН
- граница вновь образованного земельного участка
- границы охранных зон
- границы кадастровых кварталов
- характерные точки границы охранной зоны

64:05:020701 - Кадастровый номер кадастрового квартала