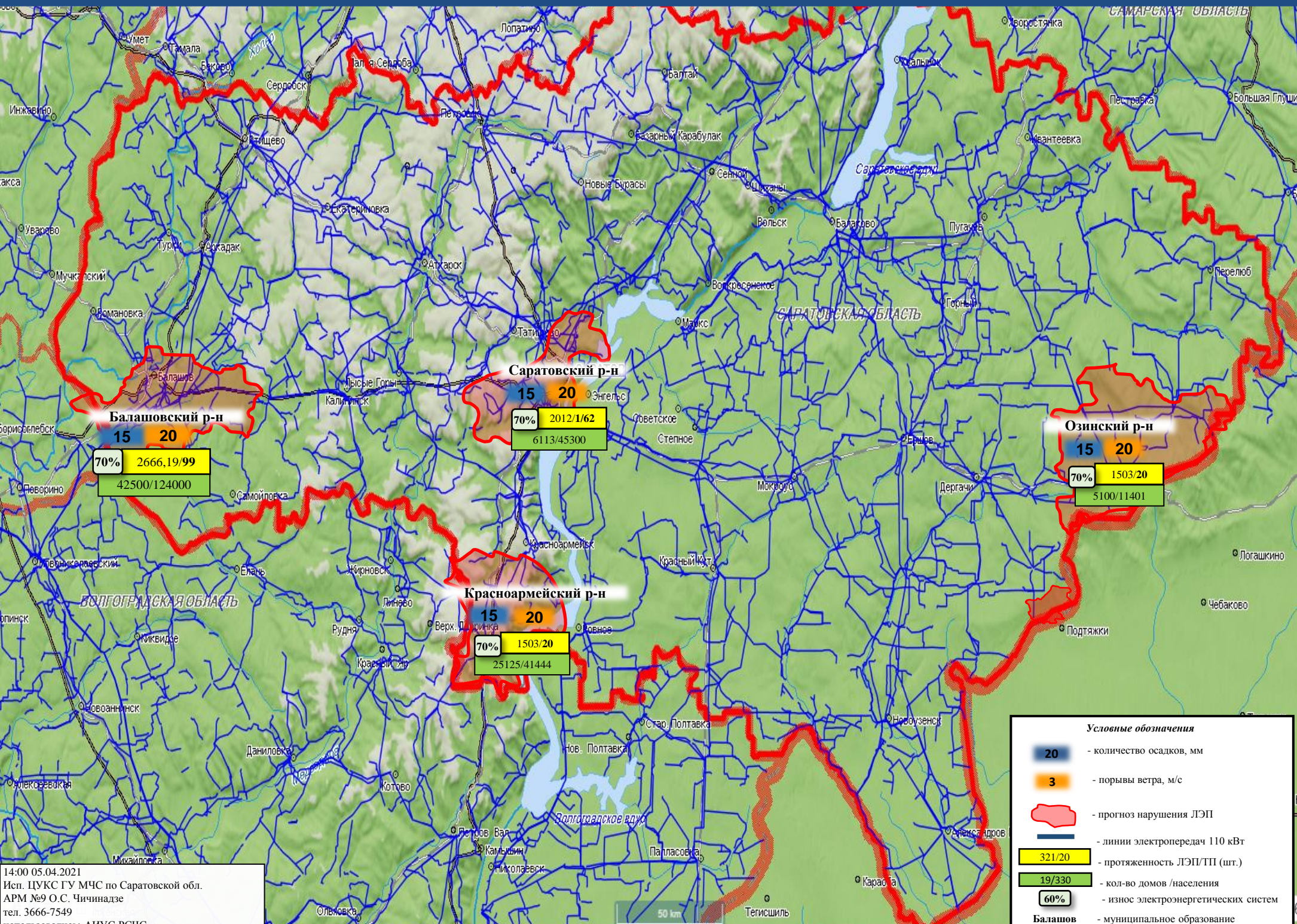


ИНФОРМАЦИОННЫЕ МАТЕРИАЛЫ ПО ОСАДКАМ И ПОРЫВАМ ВЕТРА НА ТЕРРИТОРИИ САРАТОВСКОЙ ОБЛАСТИ (РИСК НАРУШЕНИЯ ЭЛЕКТРОСНАБЖЕНИЯ НА 06.04.2021)

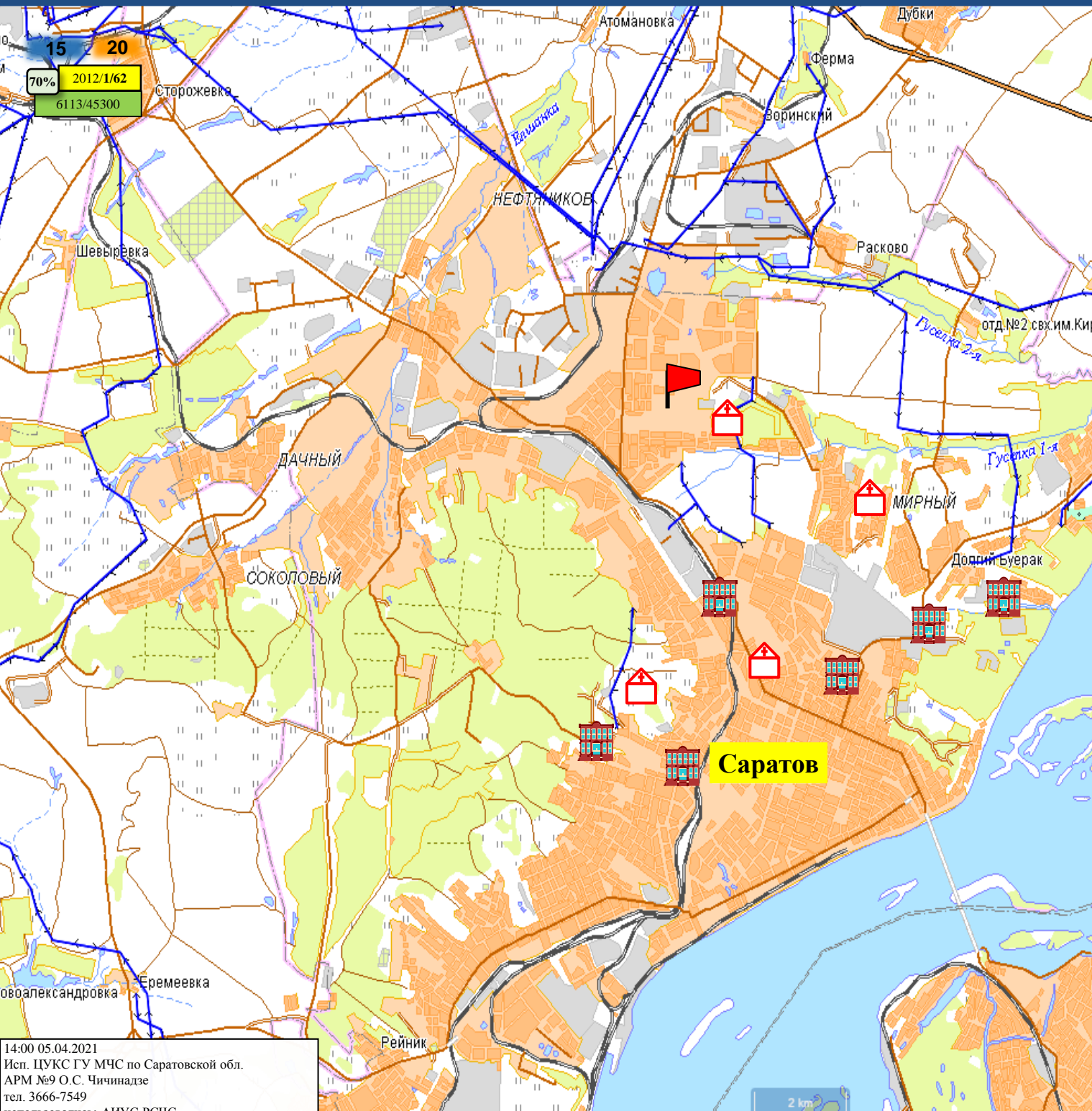


14:00 05.04.2021
Исп. ЦУКС ГУ МЧС по Саратовской обл.
АРМ №9 О.С. Чичинадзе
тел. 3666-7549
Саратовская область, АМУС РСЧС

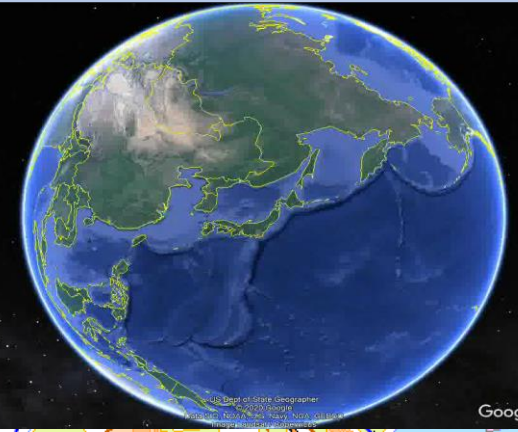
Условные обозначения

- 20 - количество осадков, мм
- 3 - порывы ветра, м/с
- прогноз нарушения ЛЭП
- линии электропередач 110 кВт
- 321/20 - протяженность ЛЭП/ТП (шт.)
- 19/330 - кол-во домов /населения
- 60% - износ электроэнергетических систем
- Балашов** - муниципальное образование

ИНФОРМАЦИОННЫЕ МАТЕРИАЛЫ ПО ОСАДКАМ НА ТЕРРИТОРИИ НА ТЕРРИТОРИИ САРАТОВСКОГО РАЙОНА САРАТОВСКОЙ ОБЛАСТИ (РИСК НАРУШЕНИЯ ЭЛЕКТРОСНАБЖЕНИЯ НА 06.04.2021)



Трехмерная модель участка

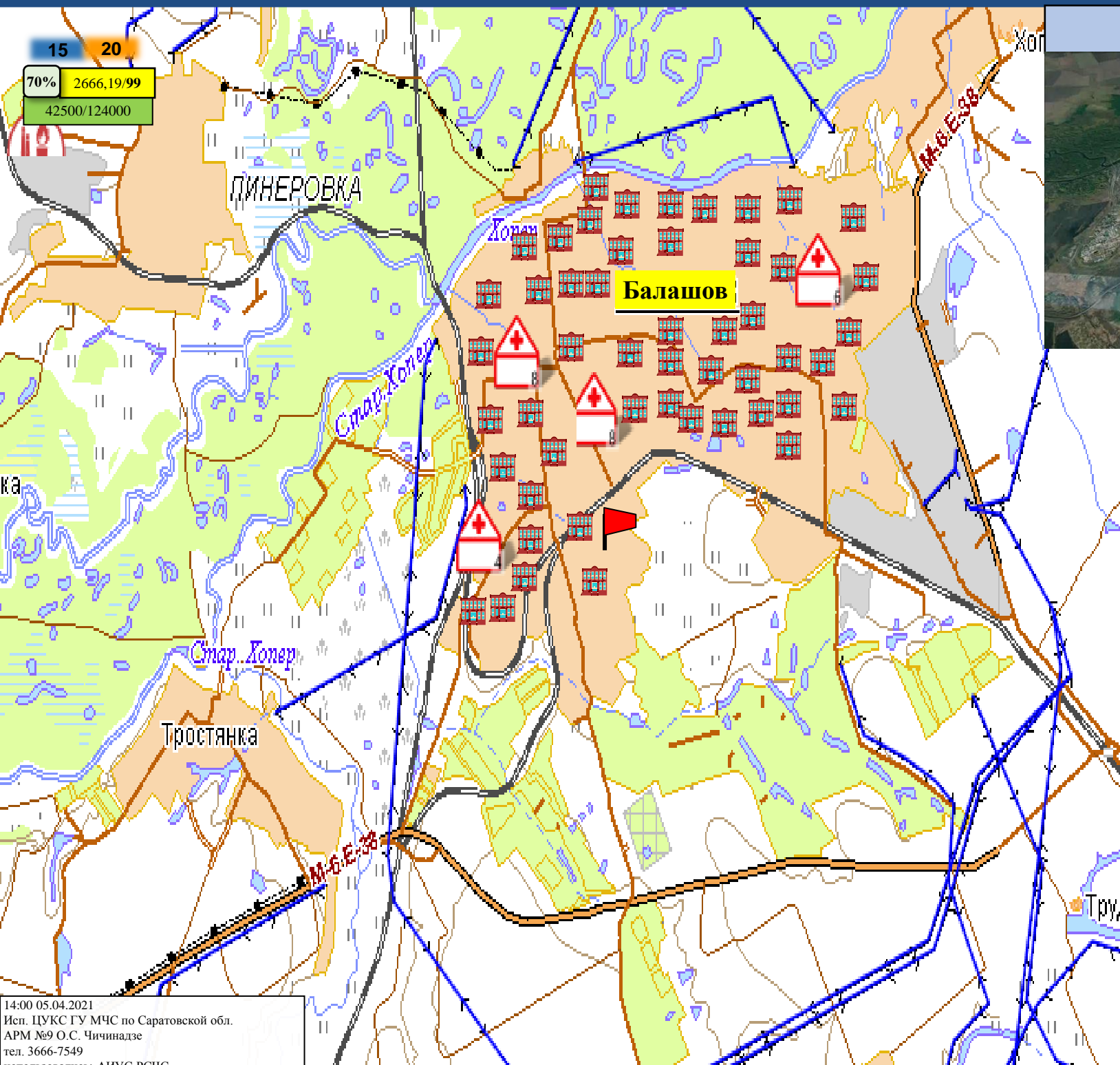


Google Earth

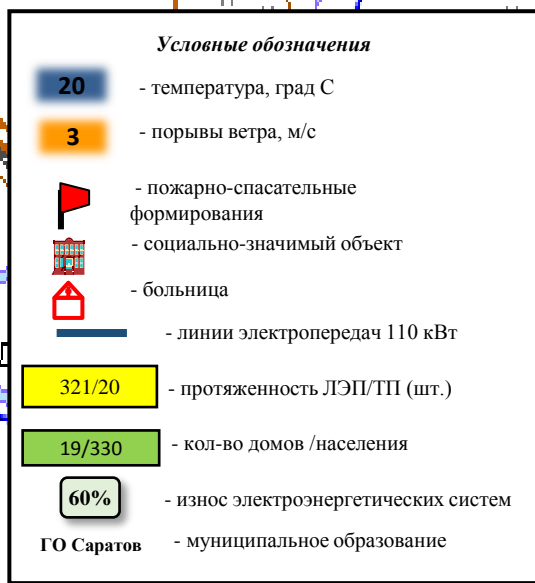
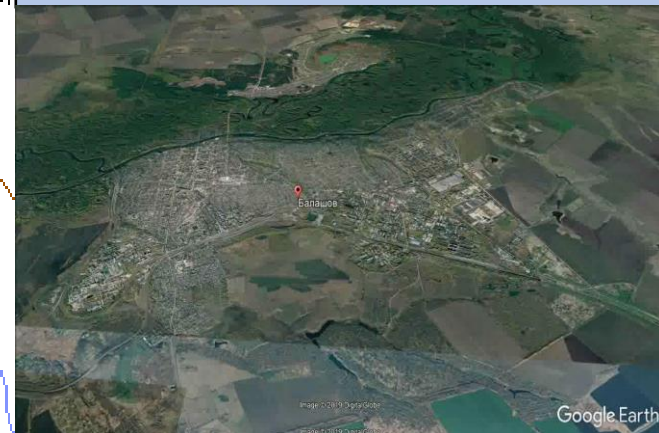
Условные обозначения	
20	- температура, град С
3	- порывы ветра, м/с
	- пожарно-спасательные формирования
	- социально-значимый объект
	- больница
	- линии электропередач 110 кВт
321/20	- протяженность ЛЭП/ТП (шт.)
19/330	- кол-во домов /населения
60%	- износ электроэнергетических систем
ГО Саратов	- муниципальное образование

14:00 05.04.2021
Исп. ЦУКС ГУ МЧС по Саратовской обл.
АРМ №9 О.С. Чичинадзе
тел. 3666-7549
Муниципальное образование: МУНС РСЧС

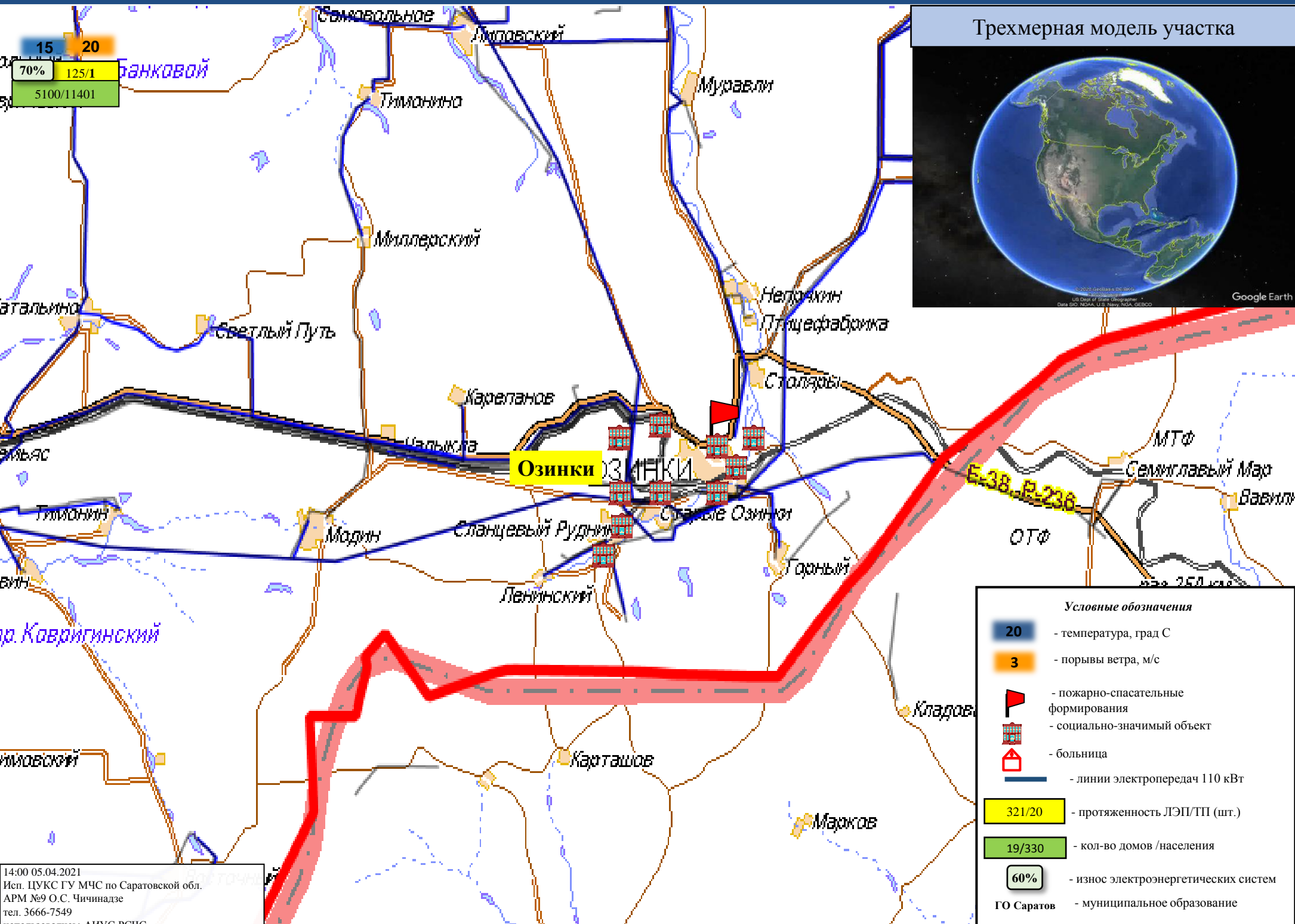
ИНФОРМАЦИОННЫЕ МАТЕРИАЛЫ ПО ОСАДКАМ И ПОРЫВАМ ВЕТРА НА ТЕРРИТОРИИ БАЛАШОВСКОГО РАЙОНА САРАТОВСКОЙ ОБЛАСТИ (РИСК НАРУШЕНИЯ ЭЛЕКТРОСНАБЖЕНИЯ НА 06.04.2021)



Трехмерная модель



ИНФОРМАЦИОННЫЕ МАТЕРИАЛЫ ПО ОСАДКАМ И ПОРЫВАМ ВЕТРА НА ТЕРРИТОРИИ ОЗИНСКОГО РАЙОНА САРАТОВСКОЙ ОБЛАСТИ (РИСК НАРУШЕНИЯ ЭЛЕКТРОСНАБЖЕНИЯ НА 06.04.2021)



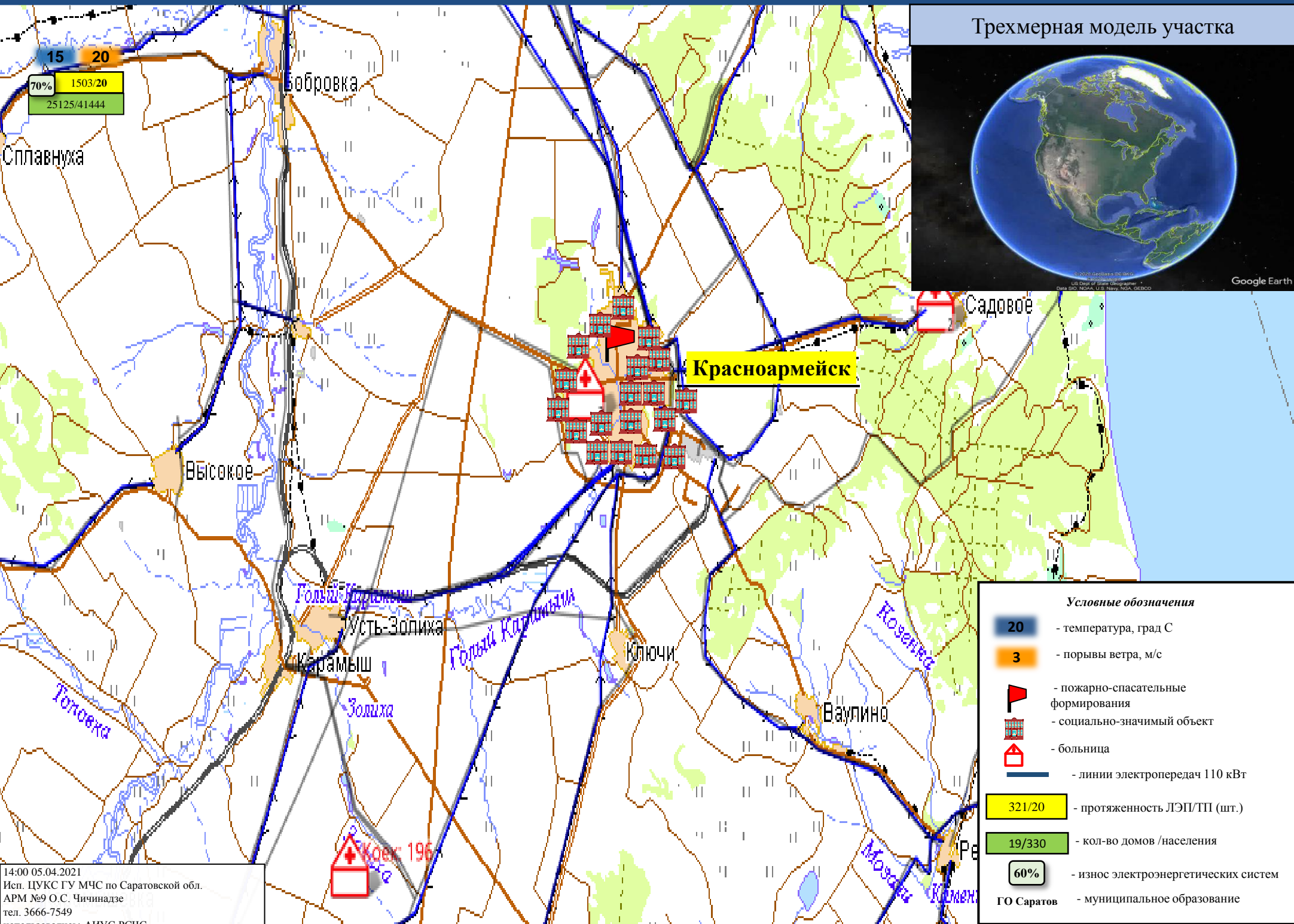
Трехмерная модель участка



- Условные обозначения**
- 20 - температура, град С
 - 3 - порывы ветра, м/с
 - пожарно-спасательные формирования
 - социально-значимый объект
 - больница
 - линии электропередач 110 кВт
 - 321/20 - протяженность ЛЭП/ТП (шт.)
 - 19/330 - кол-во домов / населения
 - 60% - износ электроэнергетических систем
 - ГО Саратов - муниципальное образование

14:00 05.04.2021
Исп. ЦУКС ГУ МЧС по Саратовской обл.
АРМ №9 О.С. Чичинадзе
тел. 3666-7549
Саратовская обл. АИУС РСЧС

ИНФОРМАЦИОННЫЕ МАТЕРИАЛЫ ПО ОСАДКАМ НА ТЕРРИТОРИИ
 НА ТЕРРИТОРИИ КРАСНОАРМЕЙСКОГО РАЙОНА САРАТОВСКОЙ ОБЛАСТИ
 (РИСК НАРУШЕНИЯ ЭЛЕКТРОСНАБЖЕНИЯ НА 06.04.2021)



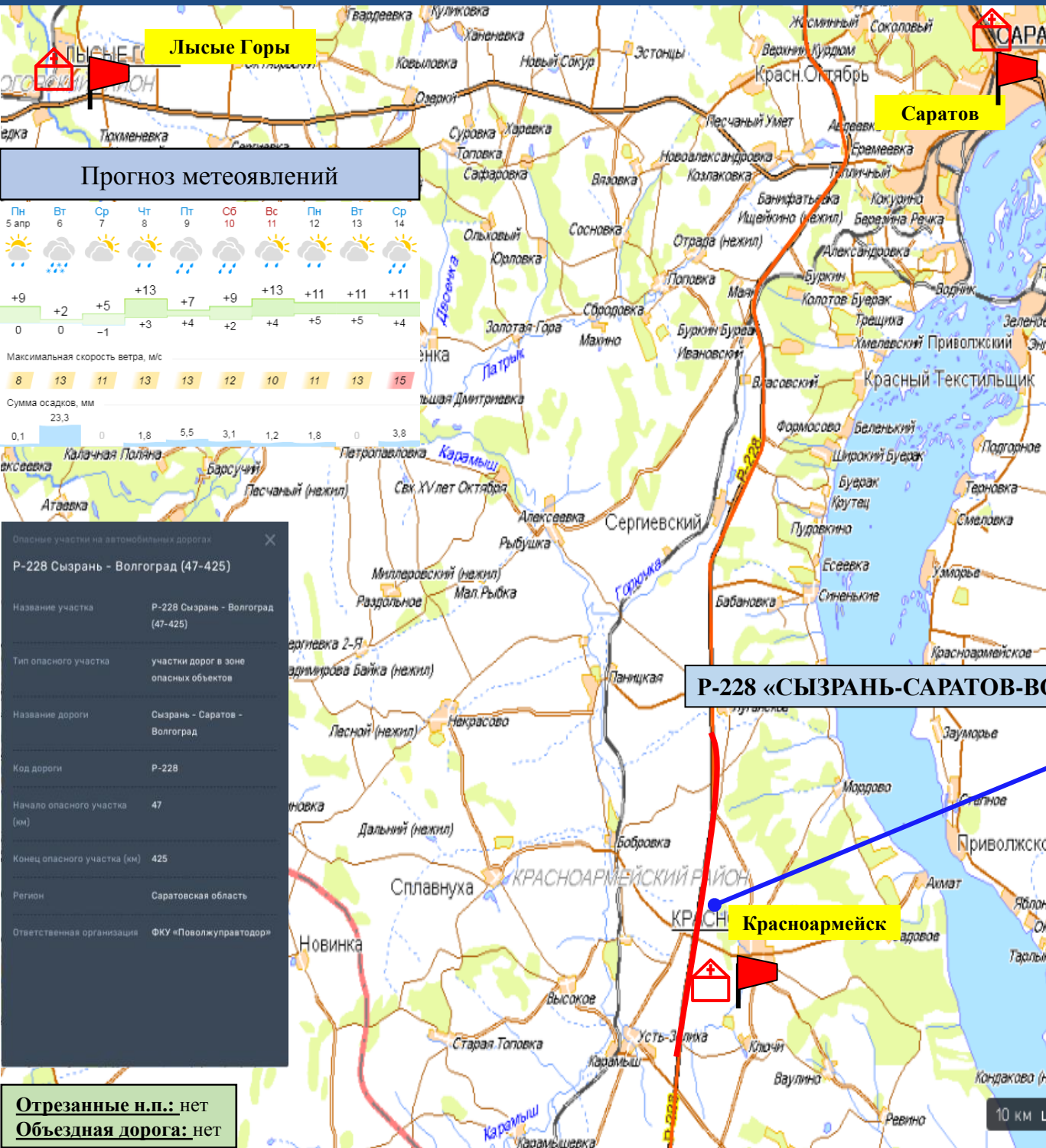
Трехмерная модель участка



- Условные обозначения**
- 20 - температура, град С
 - 3 - порывы ветра, м/с
 - пожарно-спасательные формирования
 - социально-значимый объект
 - больница
 - линии электропередач 110 кВт
 - 321/20 - протяженность ЛЭП/ТП (шт.)
 - 19/330 - кол-во домов /населения
 - 60% - износ электроэнергетических систем
 - ГО Саратов - муниципальное образование

14:00 05.04.2021
 Исп. ЦУКС ГУ МЧС по Саратовской обл.
 АРМ №9 О.С. Чичинадзе
 тел. 3666-7549
 сайт: saratov.mchs.gov.ru

ИНФОРМАЦИОННЫЕ МАТЕРИАЛЫ ПО РИСКУ НАРУШЕНИЯ ТРАНСПОРТНОГО СООБЩЕНИЯ, СВЯЗАННЫХ С НЕБЛАГОПРИЯТНЫМИ МЕТЕОЯВЛЕНИЯМИ НА ФЕДЕРАЛЬНОЙ АВТОМОБИЛЬНОЙ ДОРОГЕ Р-228 «СЫЗРАНЬ-САРАТОВ-ВОЛГОГРАД» В САРАТОВСКОЙ ОБЛАСТИ (на 06.04.2021)



Прогноз метеоявлений



Опасные участки на автомобильных дорогах

Р-228 Сызрань - Волгоград (47-425)

Название участка	Р-228 Сызрань - Волгоград (47-425)
Тип опасного участка	участки дорог в зоне опасных объектов
Название дороги	Сызрань - Саратов - Волгоград
Код дороги	Р-228
Начало опасного участка (км)	47
Конец опасного участка (км)	425
Регион	Саратовская область
Ответственная организация	ФКУ «Поволжуправтодор»

Отрезанные н.п.: нет
Объездная дорога: нет

Атлас опасностей и рисков

СЛОИ СОБЫТИЯ МАРШРУТЫ

Поиск слоя

Мониторинг лесных пожаров

Тверская область

РНИЦ Тверской области

Тверская область

Тайфуны

Тайфуны, замеченные в районах Китайского, Японского и Охотского моря

Силы и средства МЧС России

Данные в режиме реального времени

БИОЛОГИЧЕСКОЕ

КАРТЫ РИСКОВ

Добавить слой

Трехмерная модель участка



325 км

Условные обозначения

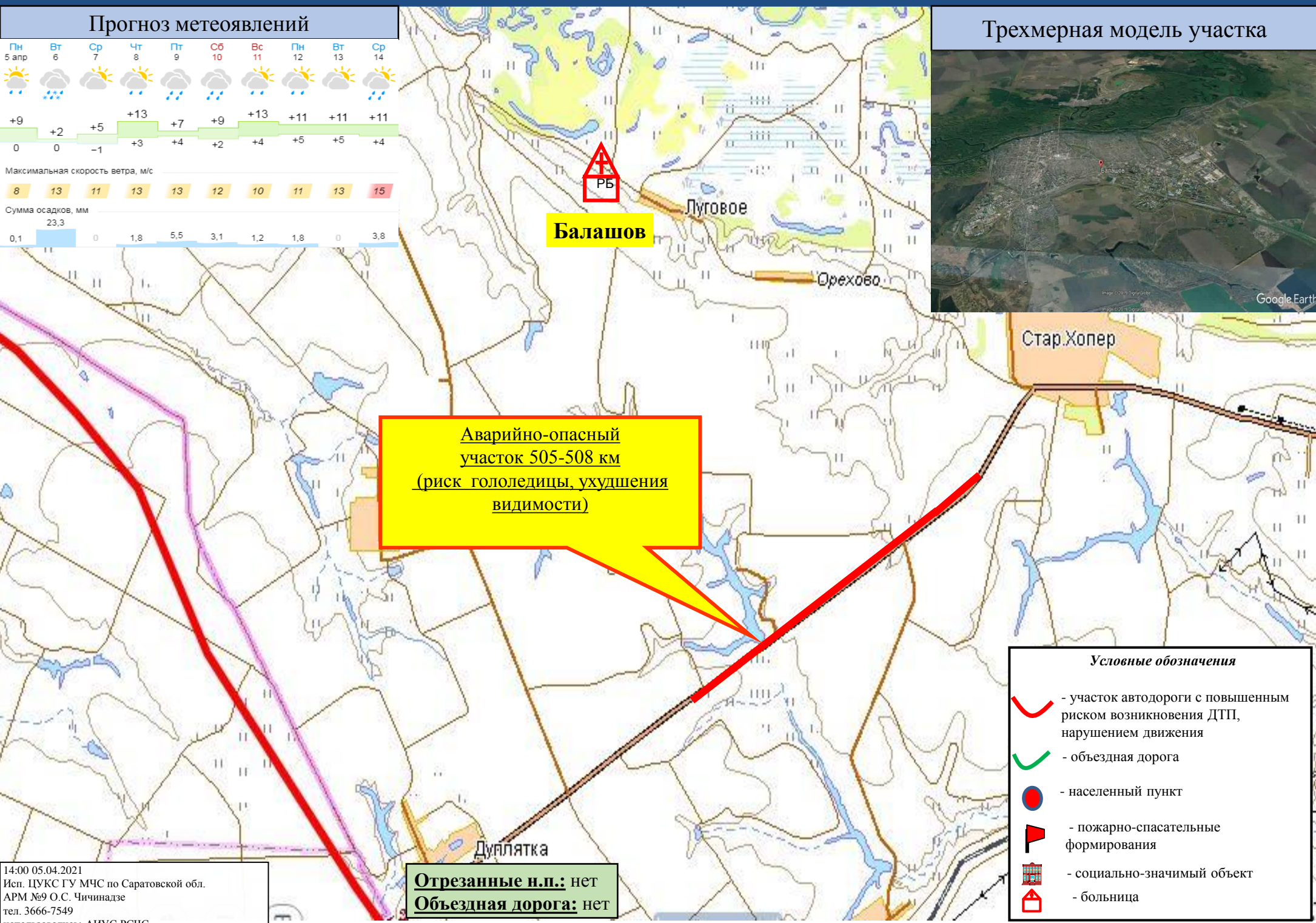
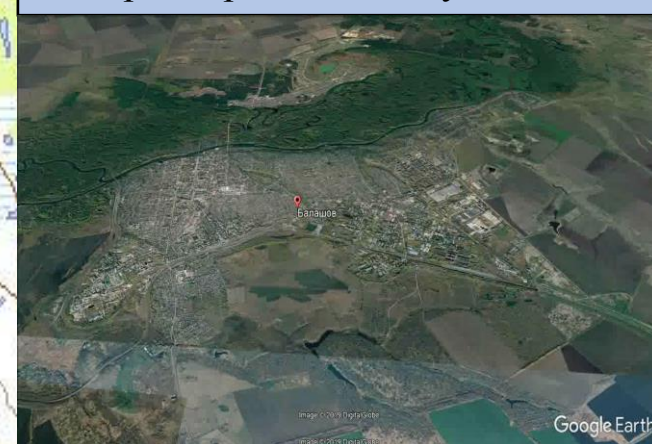
- Участок автодороги с повышенным риском возникновения ДТП, нарушением движения
- Объездная дорога
- Населенный пункт

ИНФОРМАЦИОННЫЕ МАТЕРИАЛЫ ПО РИСКУ НАРУШЕНИЯ ТРАНСПОРТНОГО СООБЩЕНИЯ, СВЯЗАННЫХ С НЕБЛАГОПРИЯТНЫМИ МЕТЕОЯВЛЕНИЯМИ НА ФЕДЕРАЛЬНОЙ АВТОДОРОГЕ Р-22 В БАЛАШОВСКОМ РАЙОНЕ САРАТОВСКОЙ ОБЛАСТИ (на 06.04.2021)

Прогноз метеоявлений



Трехмерная модель участка



**Аварийно-опасный
участок 505-508 км
(риск гололедицы, ухудшения
видимости)**

Отрезанные н.п.: нет
Объездная дорога: нет

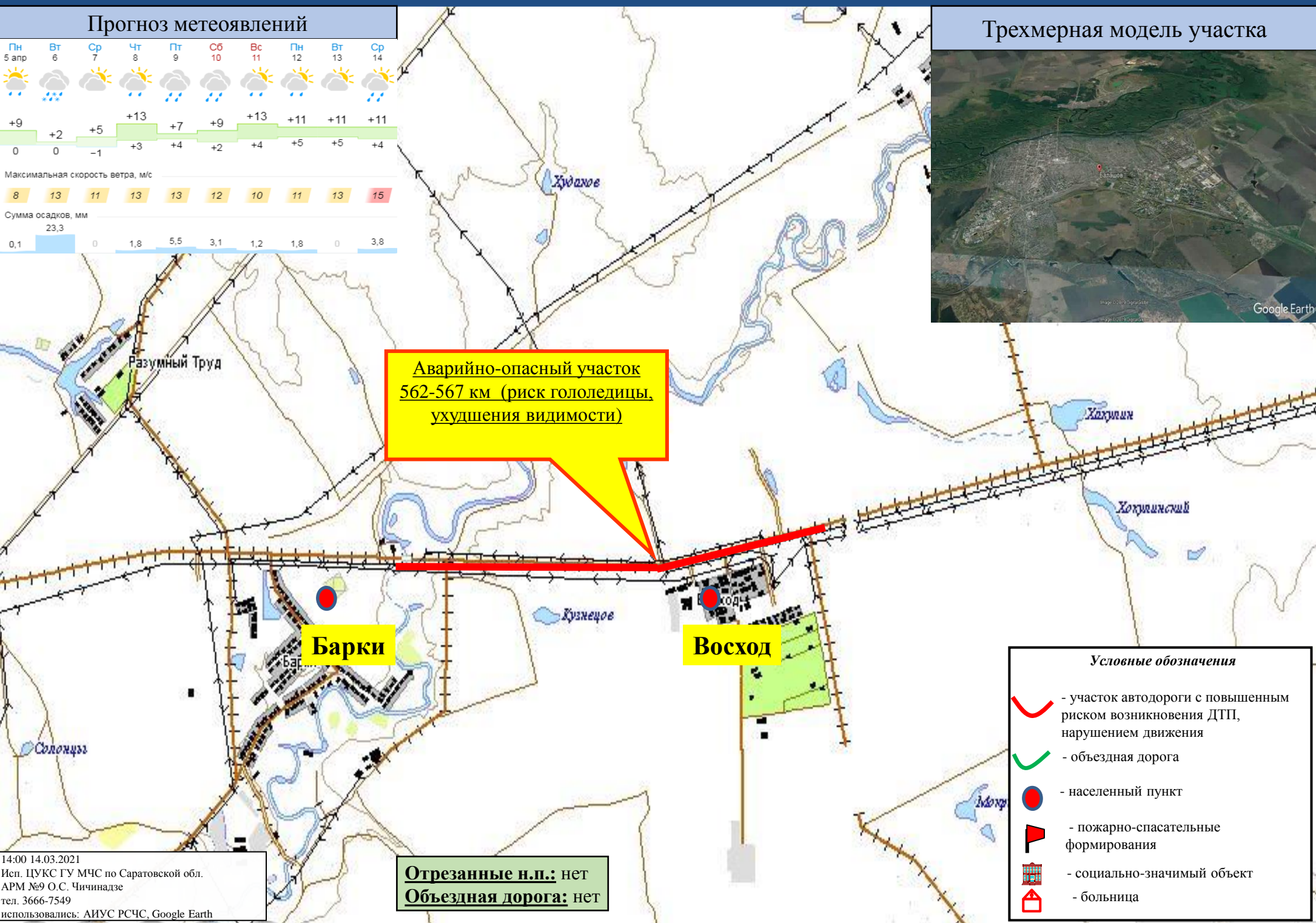
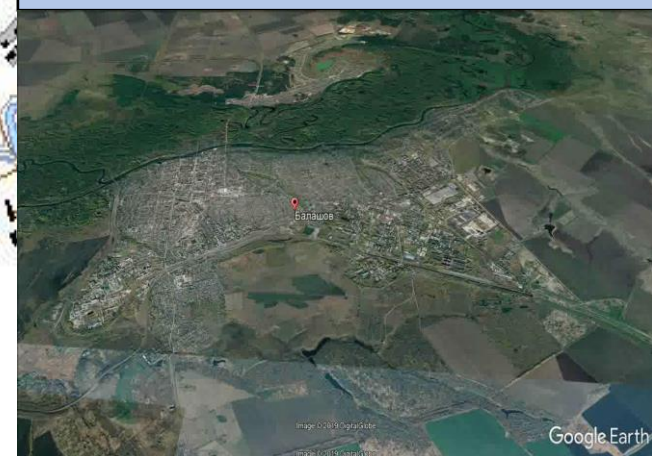
- Условные обозначения*
- участок автодороги с повышенным риском возникновения ДТП, нарушением движения
 - объездная дорога
 - населенный пункт
 - пожарно-спасательные формирования
 - социально-значимый объект
 - больница

ИНФОРМАЦИОННЫЕ МАТЕРИАЛЫ ПО РИСКУ НАРУШЕНИЯ ТРАНСПОРТНОГО СООБЩЕНИЯ, СВЯЗАННЫХ С НЕБЛАГОПРИЯТНЫМИ МЕТЕОЯВЛЕНИЯМИ НА ФЕДЕРАЛЬНОЙ АВТОДОРОГЕ Р-22 В БАЛАШОВСКОМ РАЙОНЕ САРАТОВСКОЙ ОБЛАСТИ (НА 06.04.2021)

Прогноз метеоявлений

Пн 5 апр	Вт 6	Ср 7	Чт 8	Пт 9	Сб 10	Вс 11	Пн 12	Вт 13	Ср 14
+9	+2	+5	+13	+7	+9	+13	+11	+11	+11
0	0	-1	+3	+4	+2	+4	+5	+5	+4
Максимальная скорость ветра, м/с									
8	13	11	13	13	12	10	11	13	15
Сумма осадков, мм									
0,1	23,3	0	1,8	5,5	3,1	1,2	1,8	0	3,8

Трехмерная модель участка



**Аварийно-опасный участок
562-567 км (риск гололедицы,
ухудшения видимости)**

Барки

Восход

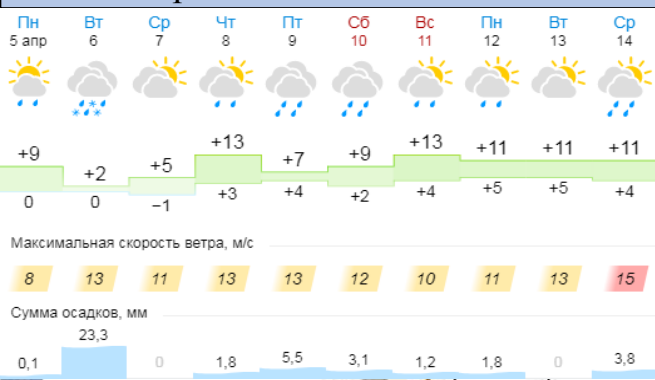
- Условные обозначения*
- участок автодороги с повышенным риском возникновения ДТП, нарушением движения
 - объездная дорога
 - населенный пункт
 - пожарно-спасательные формирования
 - социально-значимый объект
 - больница

14:00 14.03.2021
Исп. ЦУКС ГУ МЧС по Саратовской обл.
АРМ №9 О.С. Чичинадзе
тел. 3666-7549
использовались: АИУС РСЧС, Google Earth

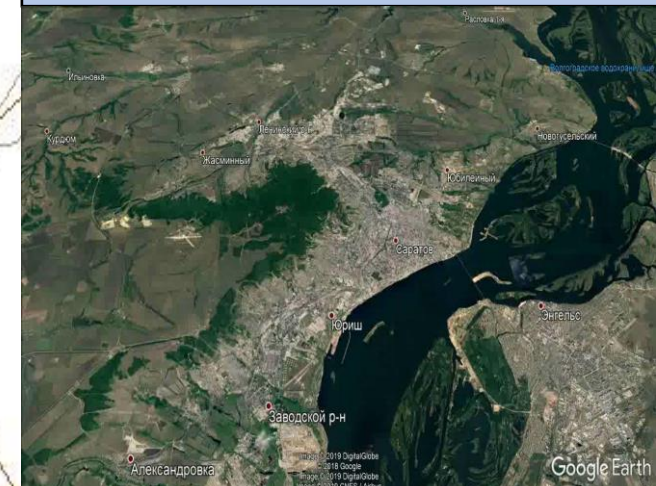
Отрезанные н.п.: нет
Объездная дорога: нет

ИНФОРМАЦИОННЫЕ МАТЕРИАЛЫ ПО РИСКУ НАРУШЕНИЯ ТРАНСПОРТНОГО СООБЩЕНИЯ, СВЯЗАННЫХ С НЕБЛАГОПРИЯТНЫМИ МЕТЕОЯВЛЕНИЯМИ НА ФЕДЕРАЛЬНОЙ АВТОДОРОГЕ Р-22 В САРАТОВСКОМ РАЙОНЕ САРАТОВСКОЙ ОБЛАСТИ (НА 06.04.2021)

Прогноз метеоявлений



Трехмерная модель участка



Юрьевка

**Аварийно-опасный участок
725-727 км
(риск гололедицы, ухудшения
видимости)**

Условные обозначения

- участок автодороги с повышенным риском возникновения ДТП, нарушением движения
- объездная дорога
- населенный пункт
- пожарно-спасательные формирования
- социально-значимый объект
- больница