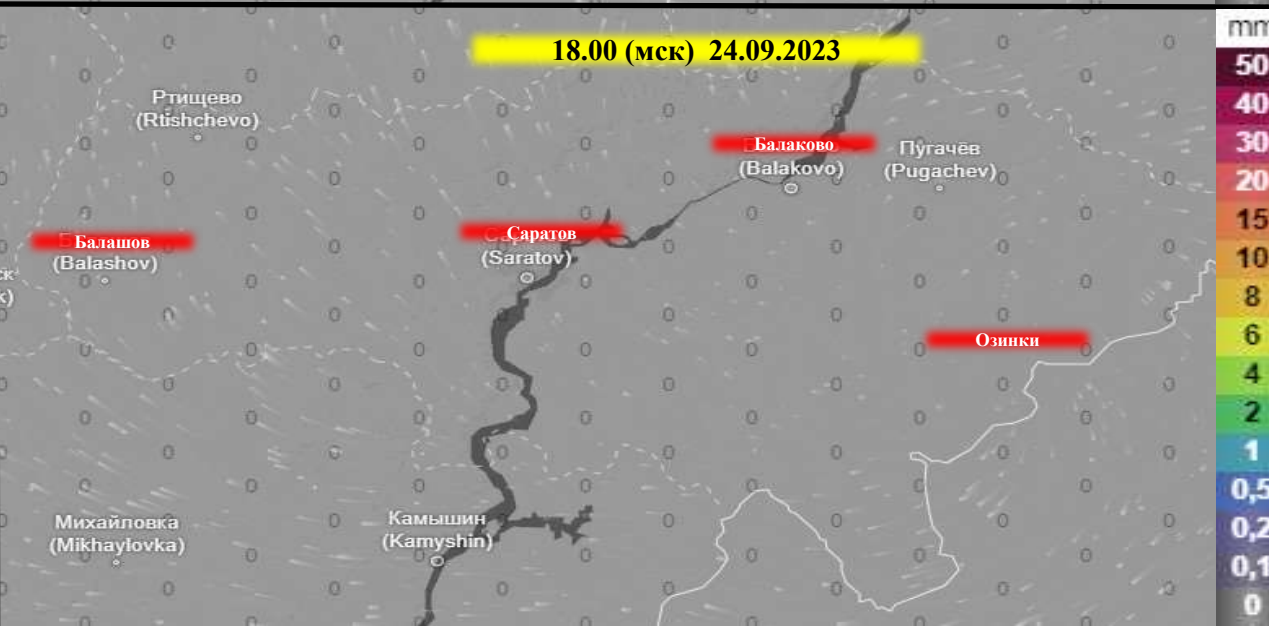
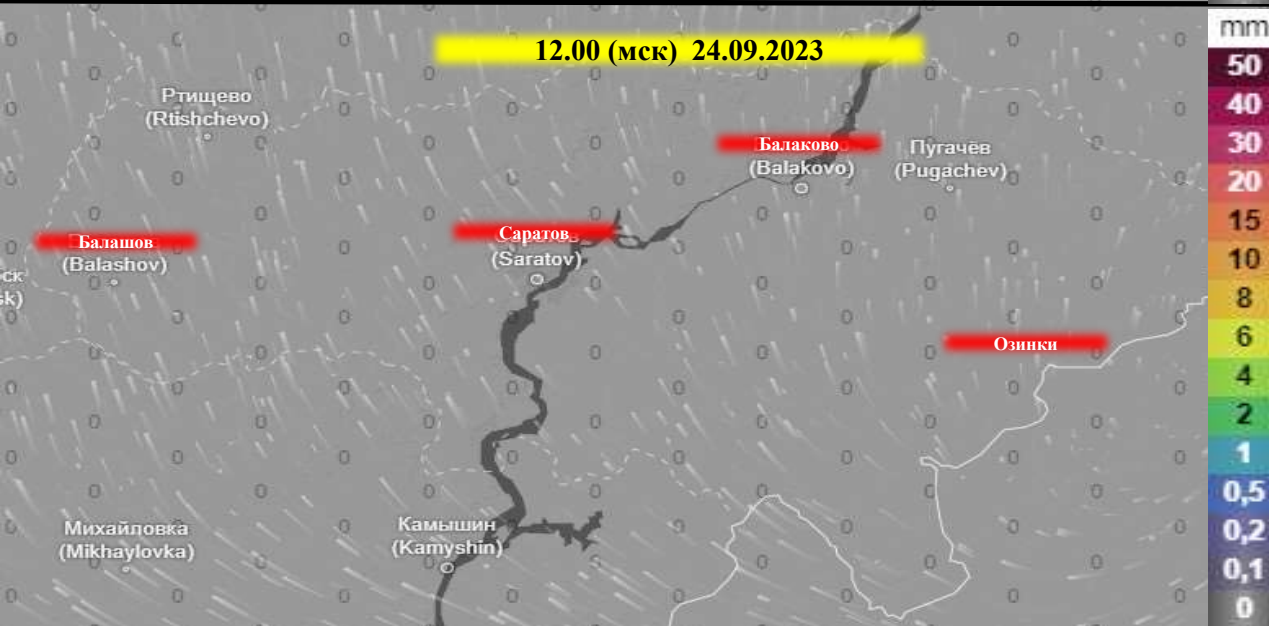
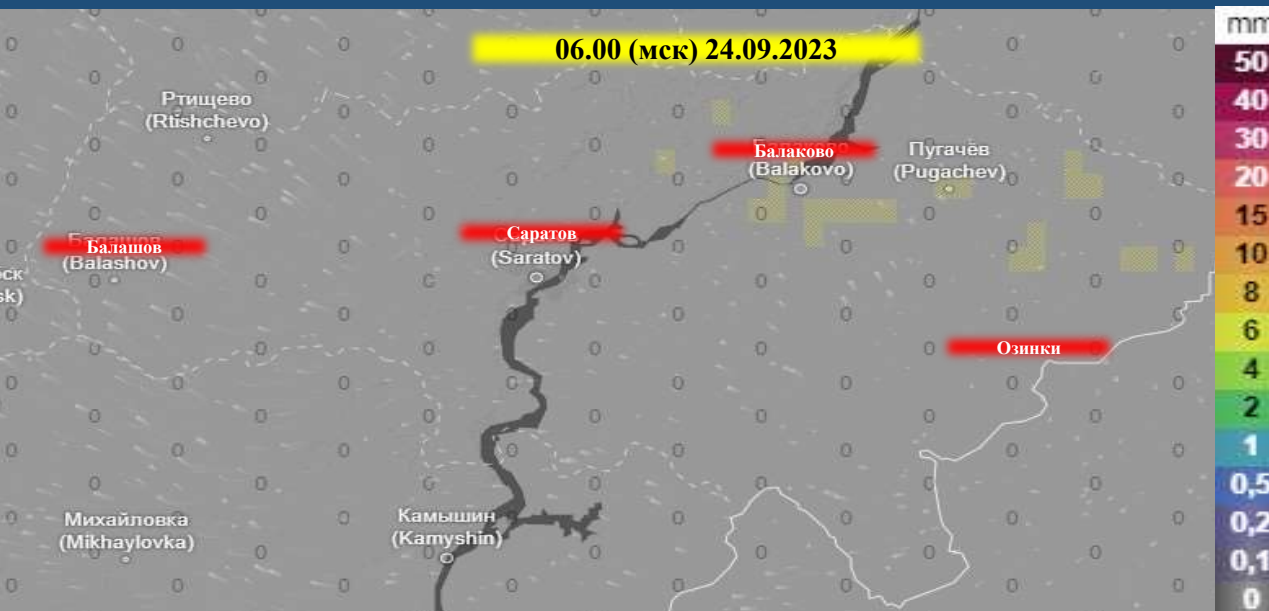
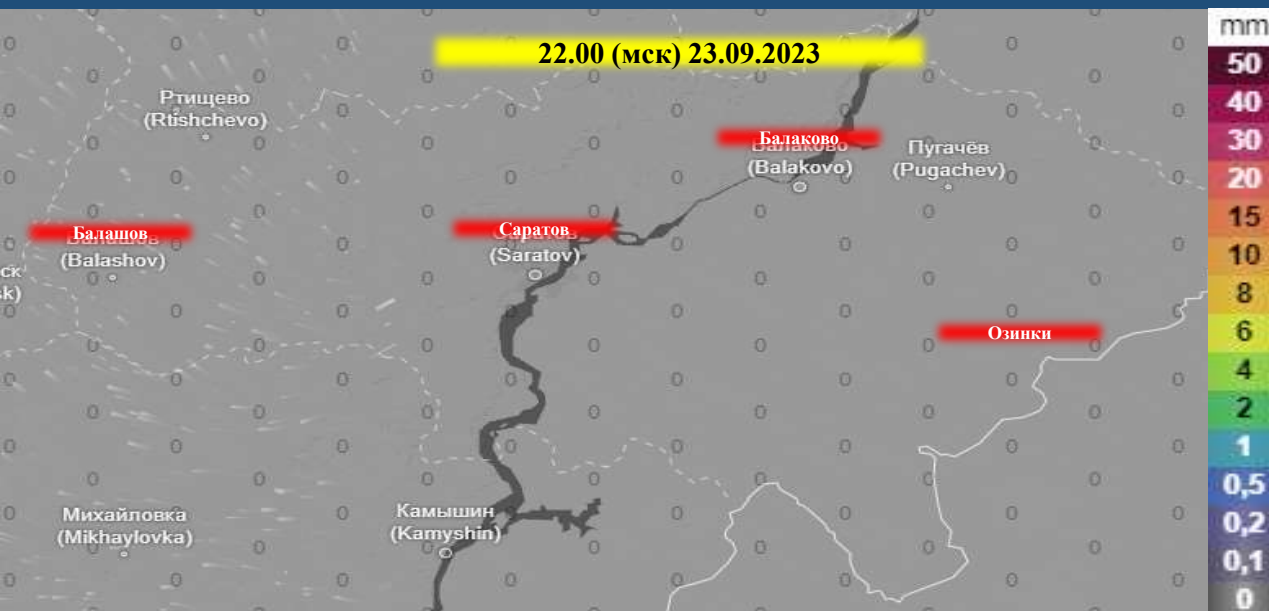
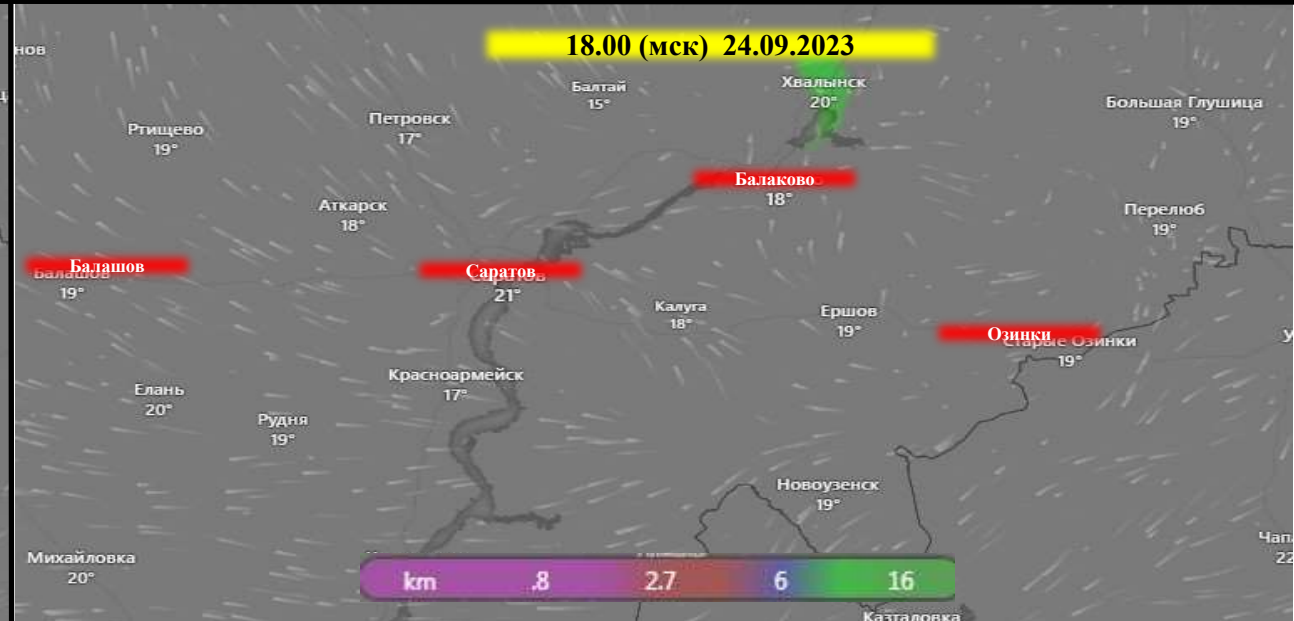
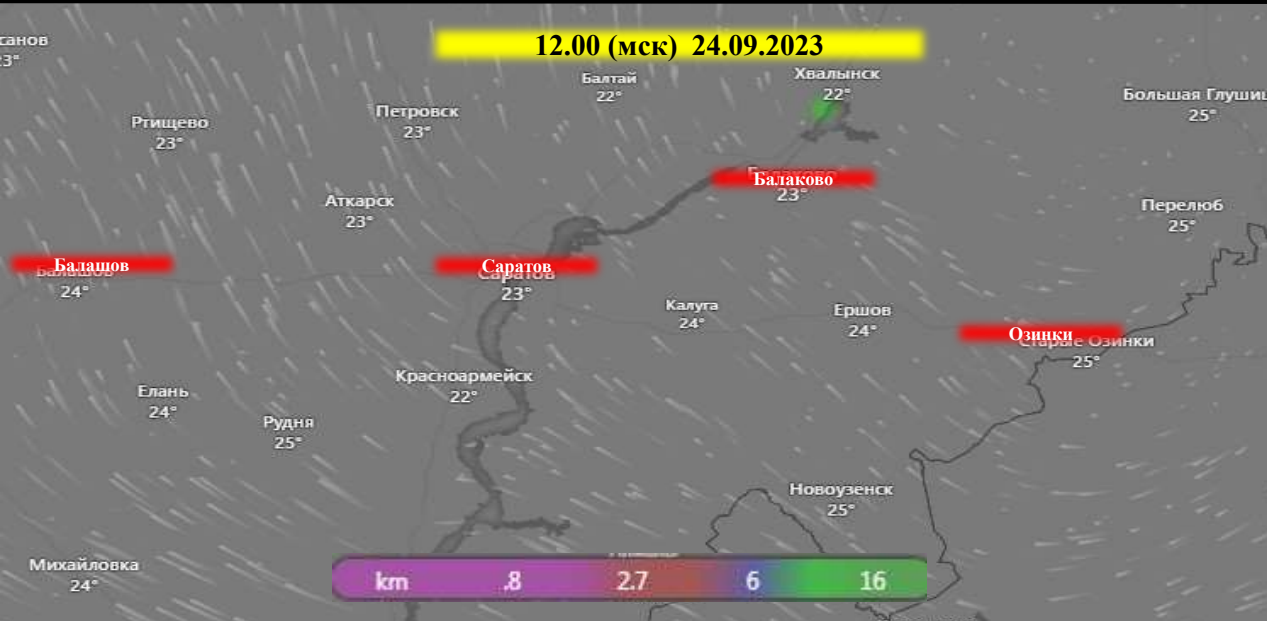
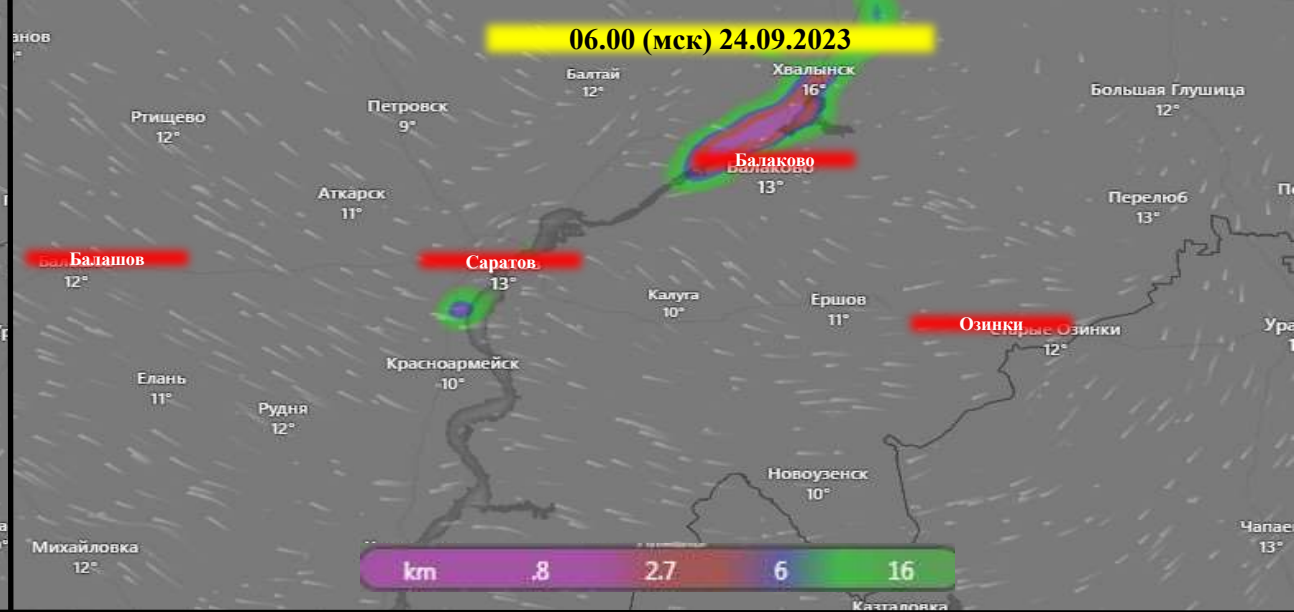
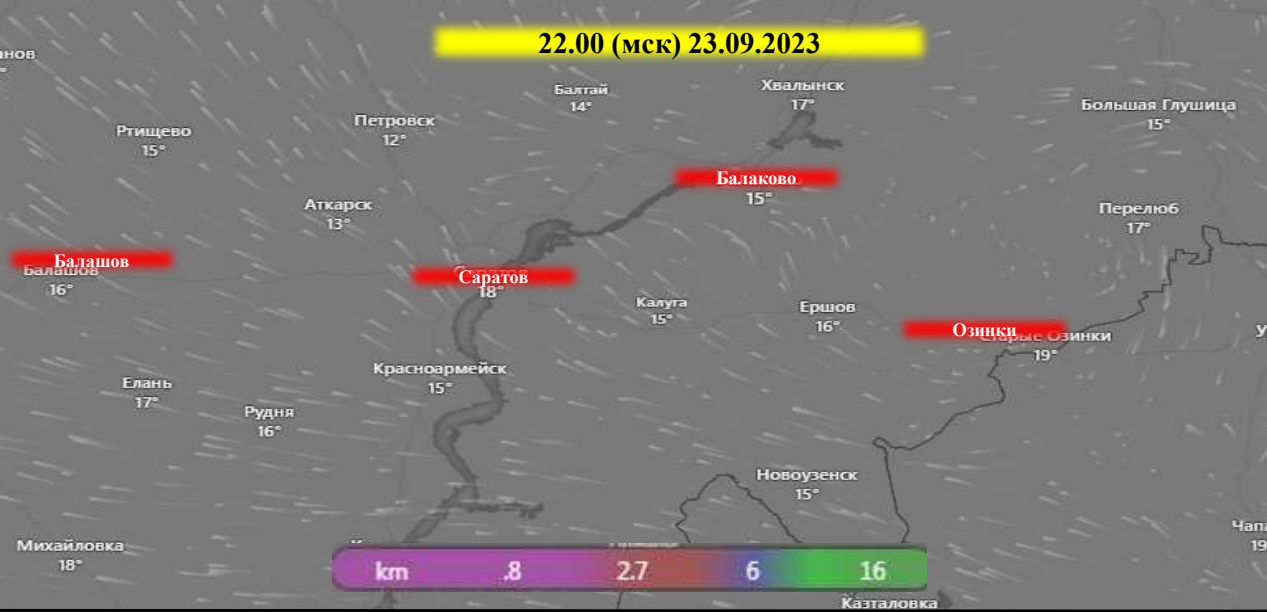


ИНФОРМАЦИОННЫЕ МАТЕРИАЛЫ ПО РИСКУ ДОРОЖНО-ТРАНСПОРТНЫХ ПРОИСШЕСТВИЙ, СВЯЗАННЫХ С НЕБЛАГОПРИЯТНЫМИ МЕТЕОЯВЛЕНИЯМИ НА ТЕРРИТОРИИ САРАТОВСКОЙ ОБЛАСТИ (НА 24.09.2023)



ИНФОРМАЦИОННЫЕ МАТЕРИАЛЫ ПО РИСКУ ДОРОЖНО-ТРАНСПОРТНЫХ ПРОИСШЕСТВИЙ, СВЯЗАННЫХ С НЕБЛАГОПРИЯТНЫМИ МЕТЕОЯВЛЕНИЯМИ (УХУДШЕНИЕ ВИДИМОСТИ В РЕЗУЛЬТАТЕ ТУМАНА) НА ТЕРРИТОРИИ САРАТОВСКОЙ ОБЛАСТИ (НА 24.09.2023)

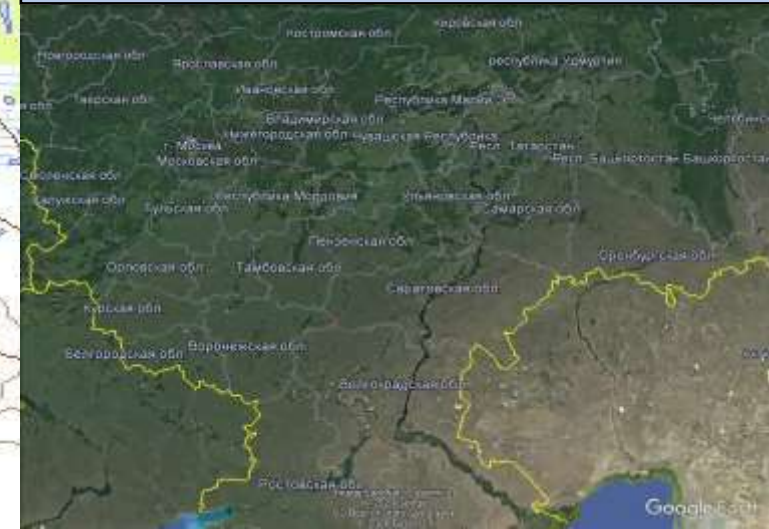


ИНФОРМАЦИОННЫЕ МАТЕРИАЛЫ ПО РИСКУ НАРУШЕНИЯ ТРАНСПОРТНОГО СООБЩЕНИЯ, СВЯЗАННЫХ С НЕБЛАГОПРИЯТНЫМИ МЕТЕОЯВЛЕНИЯМИ НА ФЕДЕРАЛЬНОЙ АВТОДОРОГЕ Р-22 В БАЛАШОВСКОМ РАЙОНЕ САРАТОВСКОЙ ОБЛАСТИ (НА 24.09.2023)

Прогноз метеоявлений

Сб 23 сен	Вс 24	Пн 25	Вт 26	Ср 27	Чт 28	Пт 29	Сб 30	Вс 1 окт	Пн 2
Температура воздуха, °C	+25	+25	+26	+25	+22	+22	+21	+22	+21
Средняя скорость ветра, м/с	+10	+11	+12	+12	+10	+11	+10	+10	+11
Порывы ветра, м/с	2	2	2	3	2	2	1	2	2
Направление ветра	↙	↓	↓	→	↓	↓	↓	↓	↗
Осадки в жидком эквиваленте, мм	0	0	0	0	0	0	0	0	0

Трехмерная модель участка



**Аварийно-опасный участок
505-508 км**

**Отрезанные н.п.: нет
Объездная дорога: нет**

- Условные обозначения*
- участок автодороги с повышенным риском возникновения ДТП, нарушением движения
 - объездная дорога
 - населенный пункт
 - пожарно-спасательные формирования
 - социально-значимый объект
 - больница

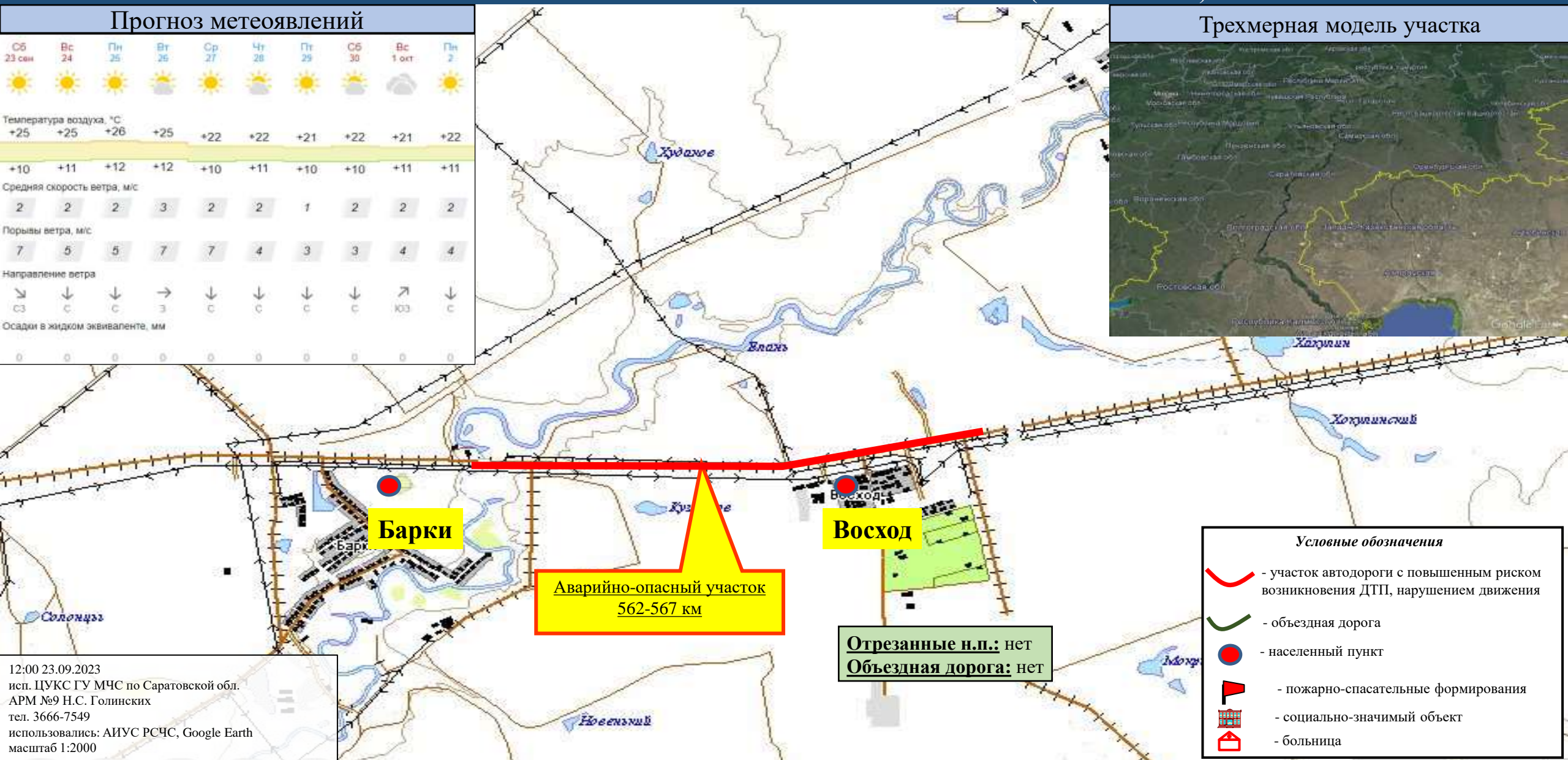
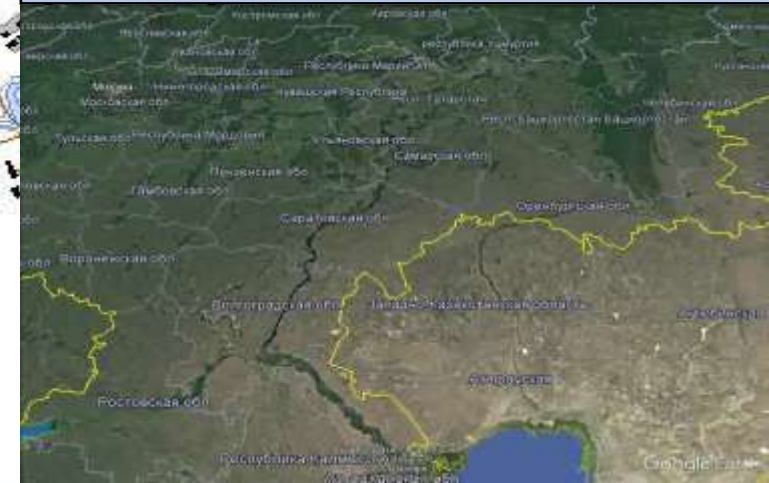
12:00 23.09.2023
исп. ЦУКС ГУ МЧС по Саратовской обл.
АРМ №9 Н.С. Голинских
тел. 3666-7549
использовались: АИУС РСЧС, Google Earth
масштаб 1:2000

ИНФОРМАЦИОННЫЕ МАТЕРИАЛЫ ПО РИСКУ НАРУШЕНИЯ ТРАНСПОРТНОГО СООБЩЕНИЯ, СВЯЗАННЫХ С НЕБЛАГОПРИЯТНЫМИ МЕТЕОЯВЛЕНИЯМИ НА ФЕДЕРАЛЬНОЙ АВТОДОРОГЕ Р-22 В БАЛАШОВСКОМ РАЙОНЕ САРАТОВСКОЙ ОБЛАСТИ (НА 24.09.2023)

Прогноз метеоявлений

Сб 23 сен	Вс 24	Пн 25	Вт 26	Ср 27	Чт 28	Пт 29	Сб 30	Вс 1 окт	Пн 2
Температура воздуха, °C									
+25	+25	+26	+25	+22	+22	+21	+22	+21	+22
Средняя скорость ветра, м/с									
+10	+11	+12	+12	+10	+11	+10	+10	+11	+11
Порывы ветра, м/с									
2	2	2	3	2	2	1	2	2	2
Направление ветра									
↙	↓	↓	→	↓	↓	↓	↓	↗	↓
Осадки в жидком эквиваленте, мм									
0	0	0	0	0	0	0	0	0	0

Трехмерная модель участка



Барки

Восход

**Аварийно-опасный участок
562-567 км**

Отрезанные н.п.: нет
Объездная дорога: нет

Условные обозначения

- участок автодороги с повышенным риском возникновения ДТП, нарушением движения
- объездная дорога
- населенный пункт
- пожарно-спасательные формирования
- социально-значимый объект
- больница

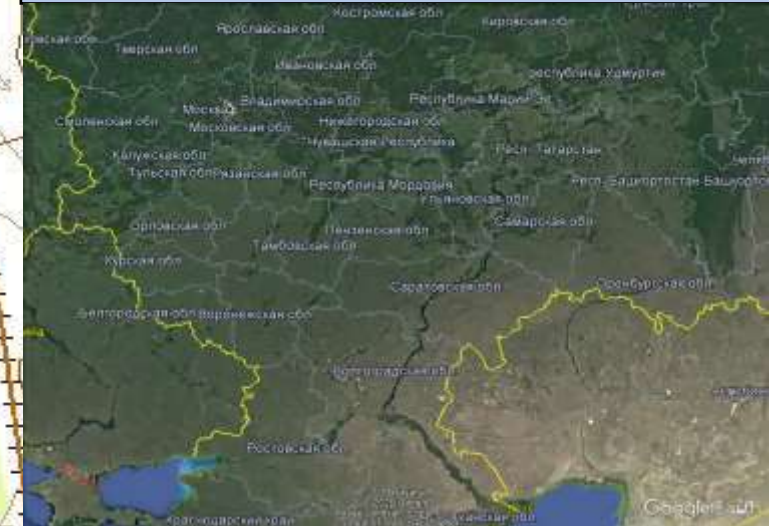
12:00 23.09.2023
исп. ЦУКС ГУ МЧС по Саратовской обл.
АРМ №9 Н.С. Голинских
тел. 3666-7549
использовались: АИУС РСЧС, Google Earth
масштаб 1:2000

ИНФОРМАЦИОННЫЕ МАТЕРИАЛЫ ПО РИСКУ НАРУШЕНИЯ ТРАНСПОРТНОГО СООБЩЕНИЯ, СВЯЗАННЫХ С НЕБЛАГОПРИЯТНЫМИ МЕТЕОЯВЛЕНИЯМИ НА ФЕДЕРАЛЬНОЙ АВТОДОРОГЕ Р-228 В ВОЛЬСКОМ РАЙОНЕ САРАТОВСКОЙ ОБЛАСТИ (НА 24.09.2023)

Прогноз метеоявлений

Сб 23 сен	Вс 24	Пн 25	Вт 26	Ср 27	Чт 28	Пт 29	Сб 30	Вс 1 окт	Пн 2
Температура воздуха, °С									
+25	+25	+26	+25	+22	+22	+21	+22	+21	+22
Средняя скорость ветра, м/с									
+10	+11	+12	+12	+10	+11	+10	+10	+11	+11
Порывы ветра, м/с									
2	2	2	3	2	2	1	2	2	2
Направление ветра									
↘	↓	↓	→	↓	↓	↓	↓	↗	↓
Осадки в жидком эквиваленте, мм									
0	0	0	0	0	0	0	0	0	0

Трехмерная модель участка



Аварийно-опасный участок
173-174 км

Шиханы

Отрезанные н.п.: нет
Объездная дорога: нет

- Условные обозначения*
- участок автодороги с повышенным риском возникновения ДТП, нарушением движения
 - объездная дорога
 - населенный пункт
 - пожарно-спасательные формирования
 - социально-значимый объект
 - больница

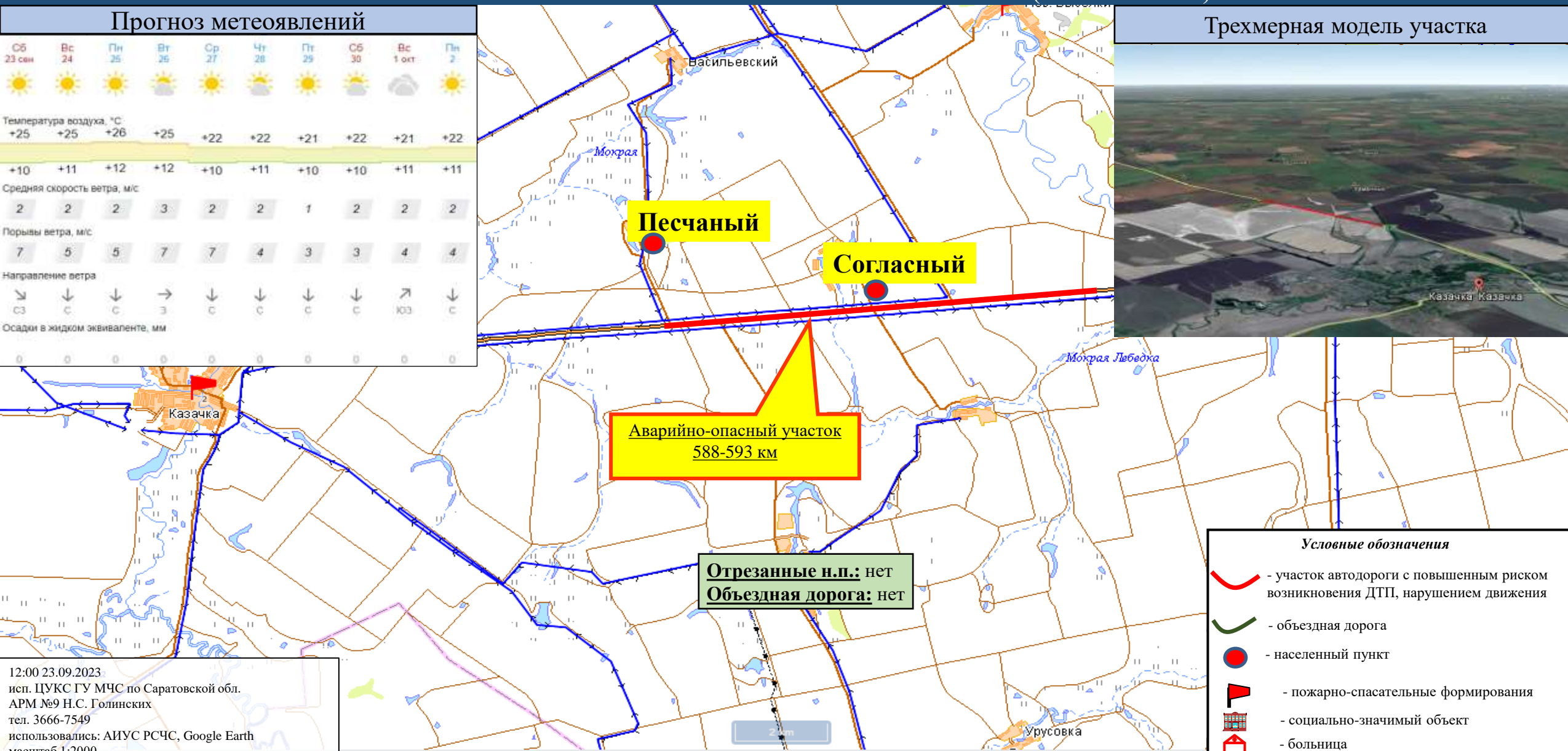
12:00 23.09.2023
исп. ЦУКС ГУ МЧС по Саратовской обл.
АРМ №9 Н.С. Голинских
тел. 3666-7549
использовались: АИУС РСЧС, Google Earth
масштаб 1:2000

ИНФОРМАЦИОННЫЕ МАТЕРИАЛЫ ПО РИСКУ НАРУШЕНИЯ ТРАНСПОРТНОГО СООБЩЕНИЯ, СВЯЗАННЫХ С НЕБЛАГОПРИЯТНЫМИ МЕТЕОЯВЛЕНИЯМИ НА ФЕДЕРАЛЬНОЙ АВТОДОРОГЕ Р-22 В КАЛИНИНСКОМ РАЙОНЕ САРАТОВСКОЙ ОБЛАСТИ (НА 24.09.2023)

Прогноз метеоявлений

Сб 23 сен	Вс 24	Пн 25	Вт 26	Ср 27	Чт 28	Пт 29	Сб 30	Вс 1 окт	Пн 2
Температура воздуха, °С									
+25	+25	+26	+25	+22	+22	+21	+22	+21	+22
Средняя скорость ветра, м/с									
+10	+11	+12	+12	+10	+11	+10	+10	+11	+11
Порывы ветра, м/с									
2	2	2	3	2	2	1	2	2	2
Порывы ветра, м/с									
7	5	5	7	7	4	3	3	4	4
Направление ветра									
↘	↓	↓	→	↓	↓	↓	↓	↗	↓
Осадки в жидком эквиваленте, мм									
0	0	0	0	0	0	0	0	0	0

Трехмерная модель участка



Аварийно-опасный участок
588-593 км

Отрезанные н.п.: нет
Объездная дорога: нет

- Условные обозначения*
- участок автодороги с повышенным риском возникновения ДТП, нарушением движения
 - объездная дорога
 - населенный пункт
 - пожарно-спасательные формирования
 - социально-значимый объект
 - больница

12:00 23.09.2023
исп. ЦУКС ГУ МЧС по Саратовской обл.
АРМ №9 Н.С. Голинских
тел. 3666-7549
использовались: АИУС РСЧС, Google Earth
масштаб 1:2000

ИНФОРМАЦИОННЫЕ МАТЕРИАЛЫ ПО РИСКУ НАРУШЕНИЯ ТРАНСПОРТНОГО СООБЩЕНИЯ, СВЯЗАННЫХ С НЕБЛАГОПРИЯТНЫМИ МЕТЕОЯВЛЕНИЯМИ НА ФЕДЕРАЛЬНОЙ АВТОДОРОГЕ Р-22 В КАЛИНИНСКОМ РАЙОНЕ САРАТОВСКОЙ ОБЛАСТИ (НА 24.09.2023)

Прогноз метеоявлений

Сб 23 сен	Вс 24	Пн 25	Вт 26	Ср 27	Чт 28	Пт 29	Сб 30	Вс 1 окт	Пн 2	
Температура воздуха, °C										
+25	+25	+26	+25	+22	+22	+21	+22	+21	+22	
Средняя скорость ветра, м/с										
+10	+11	+12	+12	+10	+11	+10	+10	+11	+11	
Порывы ветра, м/с										
2	2	2	3	2	2	1	2	2	2	
Направление ветра										
↙	↓	↓	→	↓	↓	↓	↓	↗	↓	
Осадки в жидком эквиваленте, мм										
0	0	0	0	0	0	0	0	0	0	

Трехмерная модель участка



Большая Ольшанка

**Аварийно-опасный участок
618-628 км**

**Отрезанные н.п.: нет
Объездная дорога: нет**

- Условные обозначения*
- участок автодороги с повышенным риском возникновения ДТП, нарушением движения
 - объездная дорога
 - населенный пункт
 - пожарно-спасательные формирования
 - социально-значимый объект
 - больница

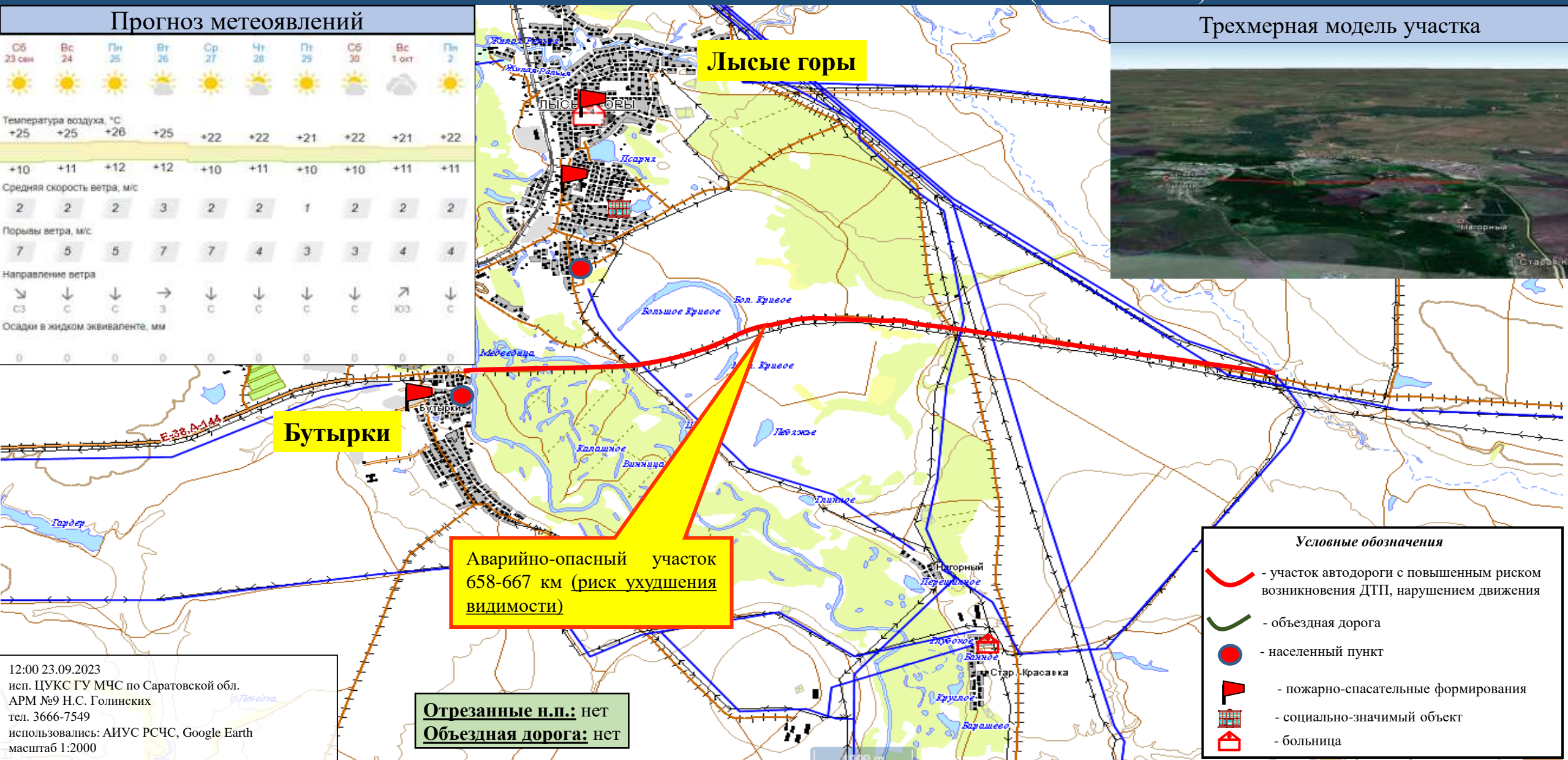
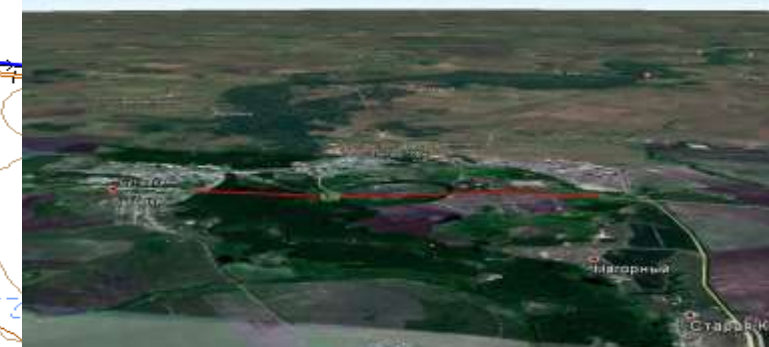
12:00 23.09.2023
исп. ЦУКС ГУ МЧС по Саратовской обл.
АРМ №9 Н.С. Голинских
тел. 3666-7549
использовались: АИУС РСЧС, Google Earth
масштаб 1:2000

ИНФОРМАЦИОННЫЕ МАТЕРИАЛЫ ПО РИСКУ НАРУШЕНИЯ ТРАНСПОРТНОГО СООБЩЕНИЯ, СВЯЗАННЫХ С НЕБЛАГОПРИЯТНЫМИ МЕТЕОЯВЛЕНИЯМИ НА ФЕДЕРАЛЬНОЙ АВТОДОРОГЕ Р-22 В ЛЫСОГОРСКОМ РАЙОНЕ САРАТОВСКОЙ ОБЛАСТИ (НА 24.09.2023)

Прогноз метеоявлений

Сб 23 сен	Вс 24	Пн 25	Вт 26	Ср 27	Чт 28	Пт 29	Сб 30	Вс 1 окт	Пн 2
Температура воздуха, °C									
+25	+25	+26	+25	+22	+22	+21	+22	+21	+22
Средняя скорость ветра, м/с									
+10	+11	+12	+12	+10	+11	+10	+10	+11	+11
Порывы ветра, м/с									
2	2	2	3	2	2	1	2	2	2
Направление ветра									
↙	↓	↓	→	↓	↓	↓	↓	↗	↓
Осадки в жидком эквиваленте, мм									
0	0	0	0	0	0	0	0	0	0

Трехмерная модель участка



Лысые горы

Бутырки

**Аварийно-опасный участок
658-667 км (риск ухудшения
видимости)**

Отрезанные н.п.: нет
Объездная дорога: нет

- Условные обозначения*
- участок автодороги с повышенным риском возникновения ДТП, нарушением движения
 - объездная дорога
 - населенный пункт
 - пожарно-спасательные формирования
 - социально-значимый объект
 - больница

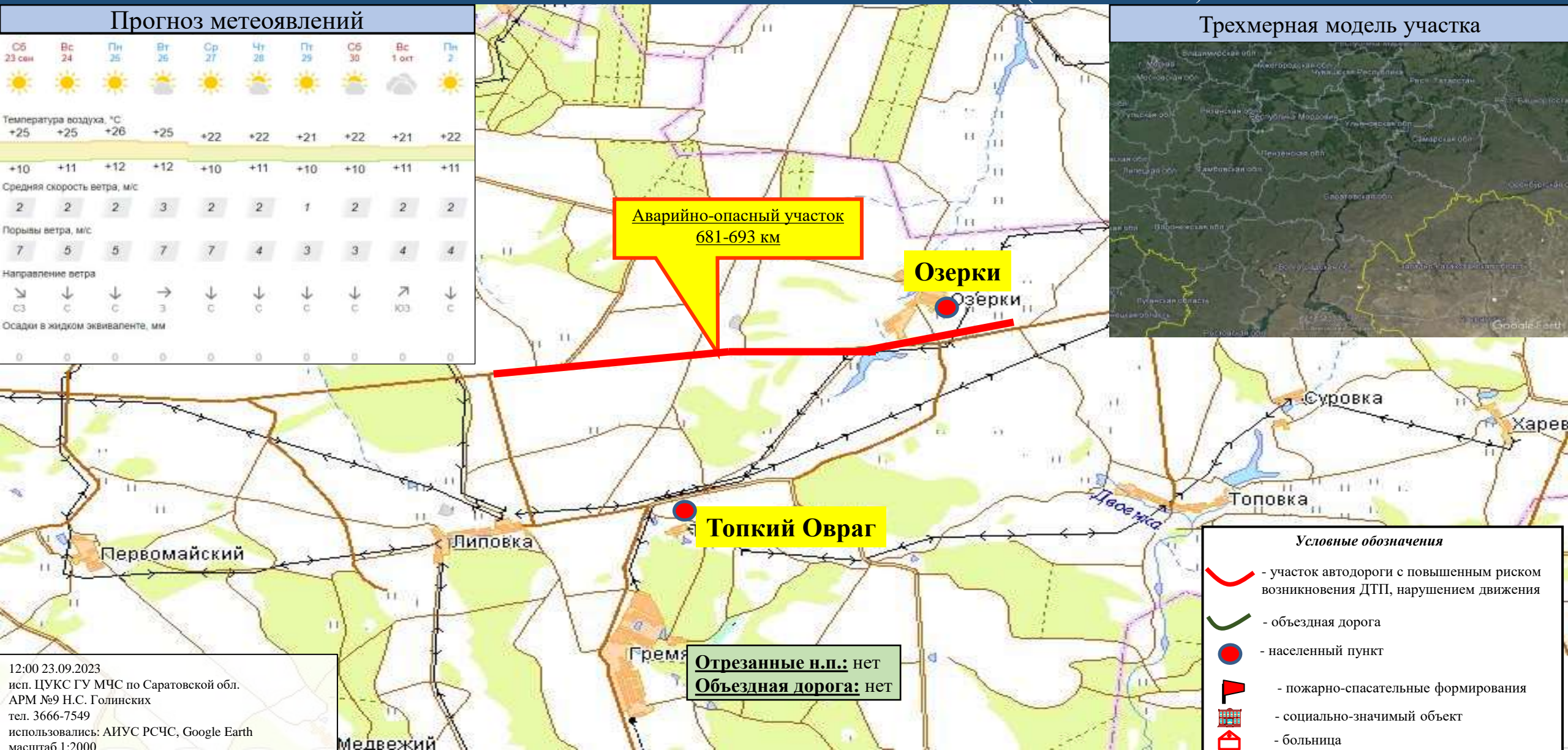
12:00 23.09.2023
исп. ЦУКС ГУ МЧС по Саратовской обл.
АРМ №9 Н.С. Голинских
тел. 3666-7549
использовались: АИУС РСЧС, Google Earth
масштаб 1:2000

ИНФОРМАЦИОННЫЕ МАТЕРИАЛЫ ПО РИСКУ НАРУШЕНИЯ ТРАНСПОРТНОГО СООБЩЕНИЯ, СВЯЗАННЫХ С НЕБЛАГОПРИЯТНЫМИ МЕТЕОЯВЛЕНИЯМИ НА ФЕДЕРАЛЬНОЙ АВТОДОРОГЕ Р-22 В ЛЫСОГОРСКОМ РАЙОНЕ САРАТОВСКОЙ ОБЛАСТИ (НА 24.09.2023)

Прогноз метеоявлений

Сб 23 сен	Вс 24	Пн 25	Вт 26	Ср 27	Чт 28	Пт 29	Сб 30	Вс 1 окт	Пн 2
Температура воздуха, °С									
+25	+25	+26	+25	+22	+22	+21	+22	+21	+22
Средняя скорость ветра, м/с									
+10	+11	+12	+12	+10	+11	+10	+10	+11	+11
Порывы ветра, м/с									
2	2	2	3	2	2	1	2	2	2
Направление ветра									
↙	↘	↘	→	↓	↓	↓	↓	↗	↓
Осадки в жидком эквиваленте, мм									
0	0	0	0	0	0	0	0	0	0

Трехмерная модель участка



- Условные обозначения*
- участок автодороги с повышенным риском возникновения ДТП, нарушением движения
 - объездная дорога
 - населенный пункт
 - пожарно-спасательные формирования
 - социально-значимый объект
 - больница

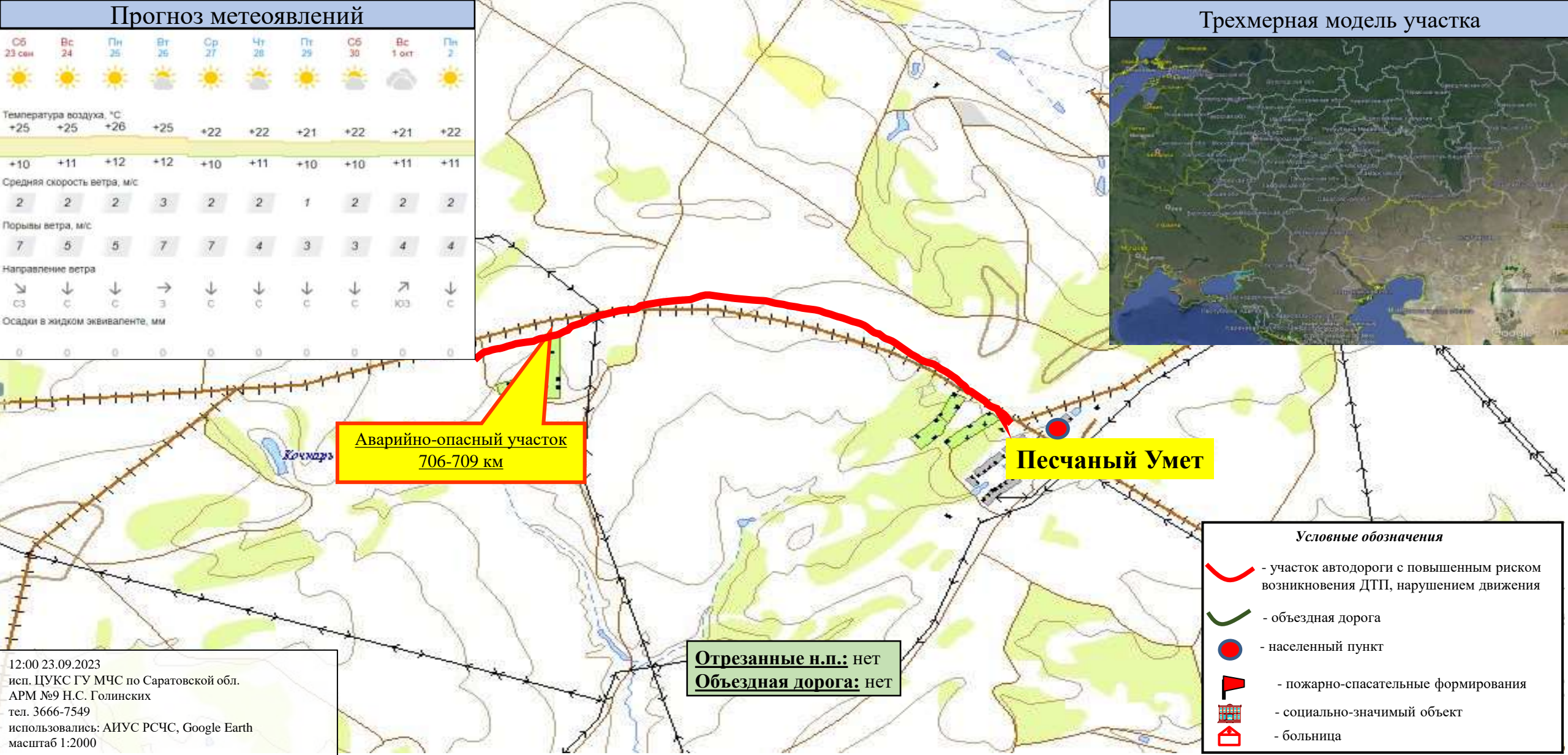
12:00 23.09.2023
 исп. ЦУКС ГУ МЧС по Саратовской обл.
 АРМ №9 Н.С. Голинских
 тел. 3666-7549
 использовались: АИУС РСЧС, Google Earth
 масштаб 1:2000

ИНФОРМАЦИОННЫЕ МАТЕРИАЛЫ ПО РИСКУ НАРУШЕНИЯ ТРАНСПОРТНОГО СООБЩЕНИЯ, СВЯЗАННЫХ С НЕБЛАГОПРИЯТНЫМИ МЕТЕОЯВЛЕНИЯМИ НА ФЕДЕРАЛЬНОЙ АВТОДОРОГЕ Р-22 В ГАГАРИНСКОМ РАЙОНЕ САРАТОВСКОЙ ОБЛАСТИ (НА 24.09.2023)

Прогноз метеоявлений

Сб 23 сен	Вс 24	Пн 25	Вт 26	Ср 27	Чт 28	Пт 29	Сб 30	Вс 1 окт	Пн 2
Температура воздуха, °C									
+25	+25	+26	+25	+22	+22	+21	+22	+21	+22
Средняя скорость ветра, м/с									
+10	+11	+12	+12	+10	+11	+10	+10	+11	+11
Порывы ветра, м/с									
2	2	2	3	2	2	1	2	2	2
Направление ветра									
↙	↓	↓	→	↓	↓	↓	↓	↗	↓
Осадки в жидком эквиваленте, мм									
0	0	0	0	0	0	0	0	0	0

Трехмерная модель участка



**Аварийно-опасный участок
706-709 км**

Песчаный Умет

Отрезанные н.п.: нет
Объездная дорога: нет

- Условные обозначения*
- участок автодороги с повышенным риском возникновения ДТП, нарушением движения
 - объездная дорога
 - населенный пункт
 - пожарно-спасательные формирования
 - социально-значимый объект
 - больница

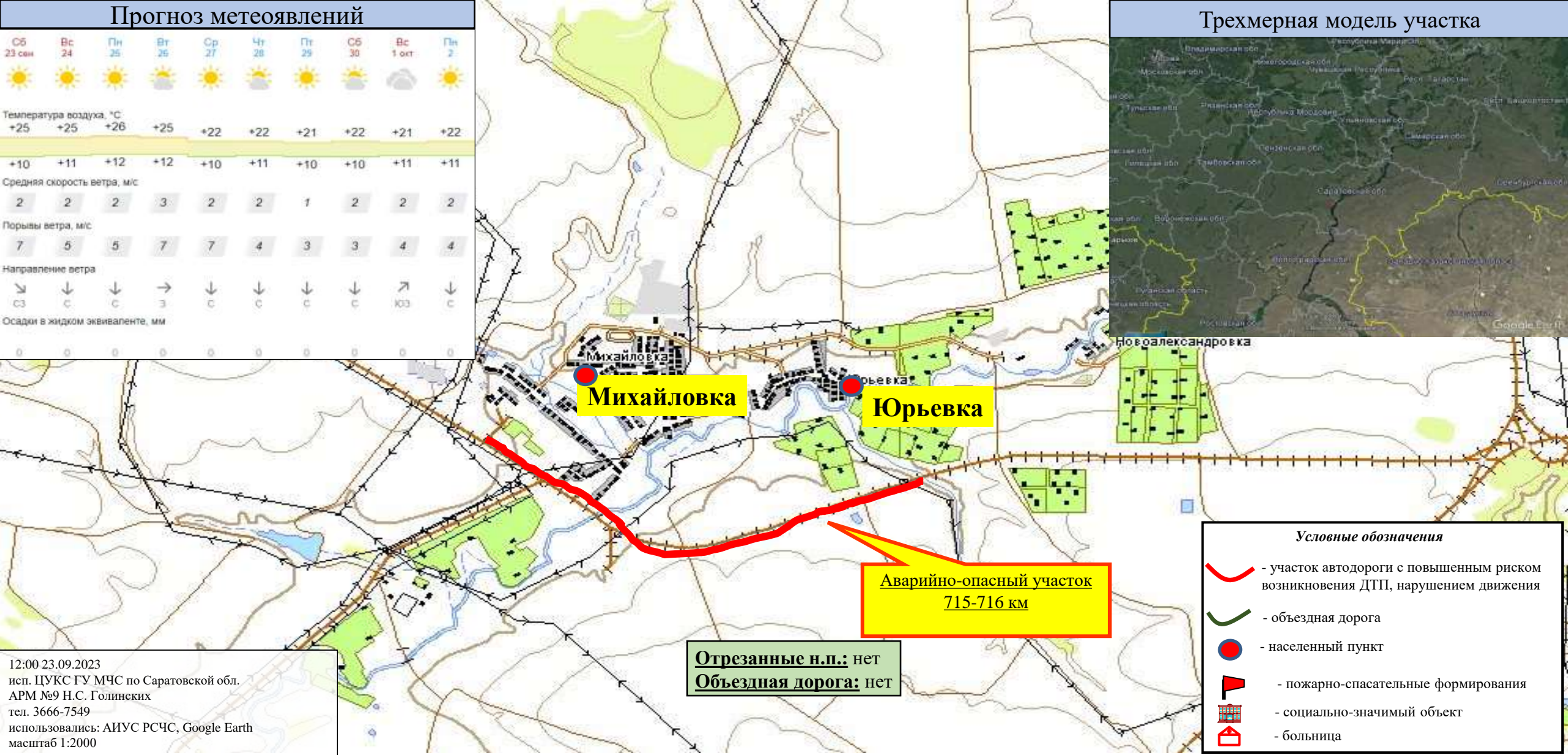
12:00 23.09.2023
исп. ЦУКС ГУ МЧС по Саратовской обл.
АРМ №9 Н.С. Голинских
тел. 3666-7549
использовались: АИУС РСЧС, Google Earth
масштаб 1:2000

ИНФОРМАЦИОННЫЕ МАТЕРИАЛЫ ПО РИСКУ НАРУШЕНИЯ ТРАНСПОРТНОГО СООБЩЕНИЯ, СВЯЗАННЫХ С НЕБЛАГОПРИЯТНЫМИ МЕТЕОЯВЛЕНИЯМИ НА ФЕДЕРАЛЬНОЙ АВТОДОРОГЕ Р-22 В ГАГАРИНСКОМ РАЙОНЕ САРАТОВСКОЙ ОБЛАСТИ (НА 24.09.2023)

Прогноз метеоявлений

Сб 23 сен	Вс 24	Пн 25	Вт 26	Ср 27	Чт 28	Пт 29	Сб 30	Вс 1 окт	Пн 2
Температура воздуха, °C									
+25	+25	+26	+25	+22	+22	+21	+22	+21	+22
Средняя скорость ветра, м/с									
+10	+11	+12	+12	+10	+11	+10	+10	+11	+11
Порывы ветра, м/с									
2	2	2	3	2	2	1	2	2	2
Направление ветра									
↙	↓	↓	→	↓	↓	↓	↓	↗	↓
Осадки в жидком эквиваленте, мм									
0	0	0	0	0	0	0	0	0	0

Трехмерная модель участка



Михайловка

Юрьевка

**Аварийно-опасный участок
715-716 км**

Отрезанные н.п.: нет
Объездная дорога: нет

Условные обозначения

- участок автодороги с повышенным риском возникновения ДТП, нарушением движения
- объездная дорога
- населенный пункт
- пожарно-спасательные формирования
- социально-значимый объект
- больница

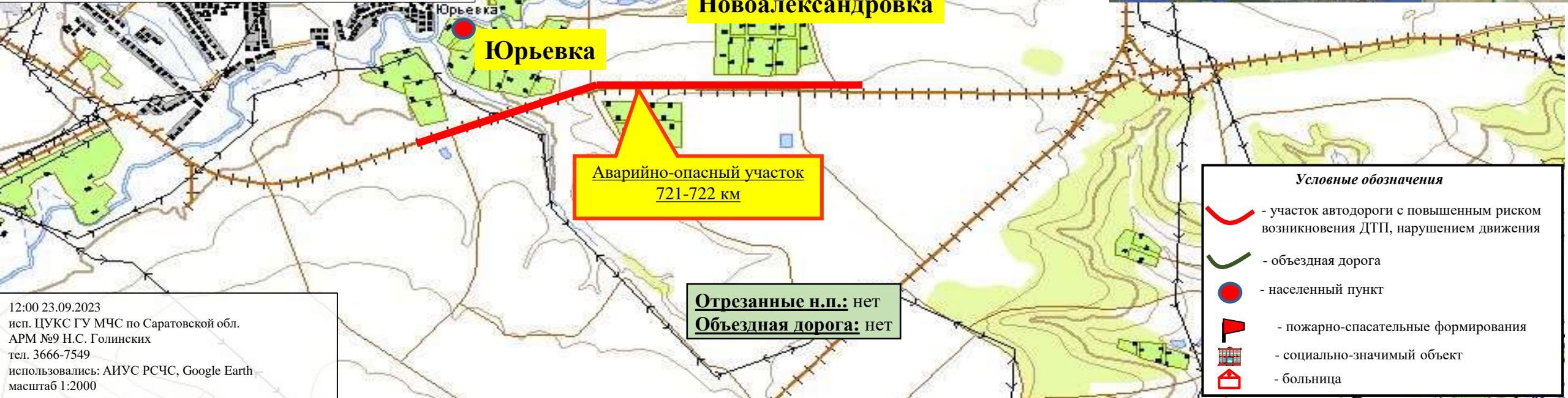
12:00 23.09.2023
исп. ЦУКС ГУ МЧС по Саратовской обл.
АРМ №9 Н.С. Голинских
тел. 3666-7549
использовались: АИУС РСЧС, Google Earth
масштаб 1:2000

ИНФОРМАЦИОННЫЕ МАТЕРИАЛЫ ПО РИСКУ НАРУШЕНИЯ ТРАНСПОРТНОГО СООБЩЕНИЯ, СВЯЗАННЫХ С НЕБЛАГОПРИЯТНЫМИ МЕТЕОЯВЛЕНИЯМИ НА ФЕДЕРАЛЬНОЙ АВТОДОРОГЕ Р-22 В ГАГАРИНСКОМ РАЙОНЕ САРАТОВСКОЙ ОБЛАСТИ (НА 24.09.2023)

Прогноз метеоявлений

Сб 23 сен	Вс 24	Пн 25	Вт 26	Ср 27	Чт 28	Пт 29	Сб 30	Вс 1 окт	Пн 2
Температура воздуха, °C									
+25	+25	+26	+25	+22	+22	+21	+22	+21	+22
Средняя скорость ветра, м/с									
+10	+11	+12	+12	+10	+11	+10	+10	+11	+11
Порывы ветра, м/с									
2	2	2	3	2	2	1	2	2	2
Направление ветра									
↘	↓	↓	→	↓	↓	↓	↓	↗	↓
Осадки в жидком эквиваленте, мм									
0	0	0	0	0	0	0	0	0	0

Трехмерная модель участка



Условные обозначения

- участок автодороги с повышенным риском возникновения ДТП, нарушением движения
- объездная дорога
- населенный пункт
- пожарно-спасательные формирования
- социально-значимый объект
- больница

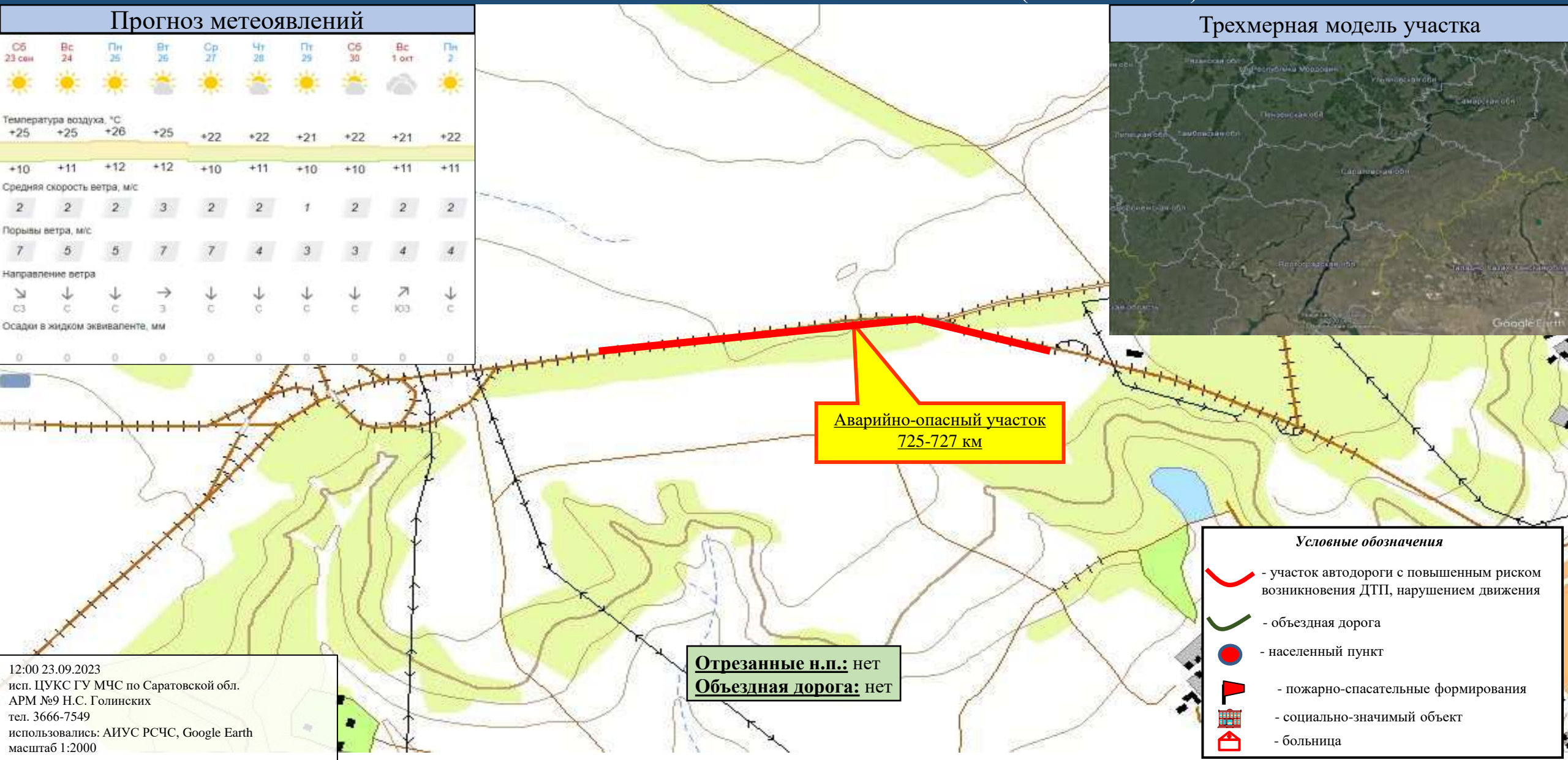
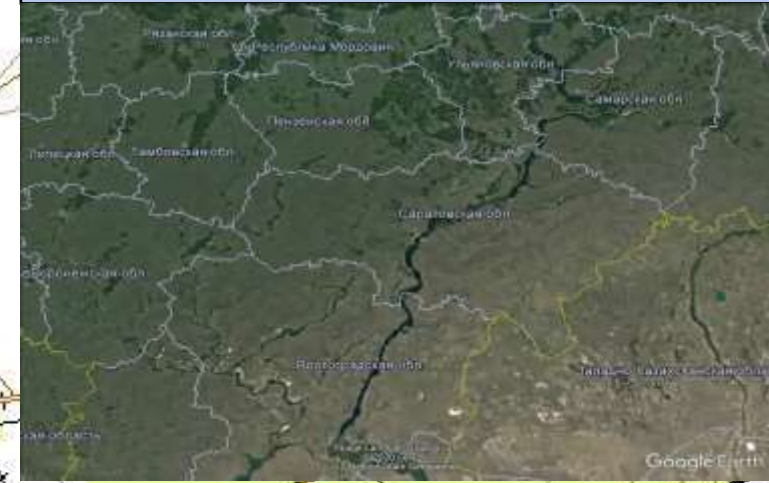
12:00 23.09.2023
исп. ЦУКС ГУ МЧС по Саратовской обл.
АРМ №9 Н.С. Голинских
тел. 3666-7549
использовались: АИУС РСЧС, Google Earth
масштаб 1:2000

ИНФОРМАЦИОННЫЕ МАТЕРИАЛЫ ПО РИСКУ НАРУШЕНИЯ ТРАНСПОРТНОГО СООБЩЕНИЯ, СВЯЗАННЫХ С НЕБЛАГОПРИЯТНЫМИ МЕТЕОЯВЛЕНИЯМИ НА ФЕДЕРАЛЬНОЙ АВТОДОРОГЕ Р-22 В ГАГАРИНСКОМ РАЙОНЕ САРАТОВСКОЙ ОБЛАСТИ (НА 24.09.2023)

Прогноз метеоявлений

Сб 23 сен	Вс 24	Пн 25	Вт 26	Ср 27	Чт 28	Пт 29	Сб 30	Вс 1 окт	Пн 2
Температура воздуха, °C									
+25	+25	+26	+25	+22	+22	+21	+22	+21	+22
Средняя скорость ветра, м/с									
+10	+11	+12	+12	+10	+11	+10	+10	+11	+11
Порывы ветра, м/с									
2	2	2	3	2	2	1	2	2	2
Направление ветра									
↙	↓	↓	→	↓	↓	↓	↓	↗	↓
Осадки в жидком эквиваленте, мм									
0	0	0	0	0	0	0	0	0	0

Трехмерная модель участка



Аварийно-опасный участок
725-727 км

Отрезанные н.п.: нет
Объездная дорога: нет

Условные обозначения

- участок автодороги с повышенным риском возникновения ДТП, нарушением движения
- объездная дорога
- населенный пункт
- пожарно-спасательные формирования
- социально-значимый объект
- больница

12:00 23.09.2023
исп. ЦУКС ГУ МЧС по Саратовской обл.
АРМ №9 Н.С. Голинских
тел. 3666-7549
использовались: АИУС РСЧС, Google Earth
масштаб 1:2000

ИНФОРМАЦИОННЫЕ МАТЕРИАЛЫ ПО РИСКУ НАРУШЕНИЯ ТРАНСПОРТНОГО СООБЩЕНИЯ, СВЯЗАННЫХ С НЕБЛАГОПРИЯТНЫМИ МЕТЕОЯВЛЕНИЯМИ НА ФЕДЕРАЛЬНОЙ АВТОДОРОГЕ Р-228 В ГАГАРИНСКОМ РАЙОНЕ САРАТОВСКОЙ ОБЛАСТИ (НА 24.09.2023)

Прогноз метеоявлений

Сб 23 сен	Вс 24	Пн 25	Вт 26	Ср 27	Чт 28	Пт 29	Сб 30	Вс 1 окт	Пн 2
Температура воздуха, °C									
+25	+25	+26	+25	+22	+22	+21	+22	+21	+22
Средняя скорость ветра, м/с									
+10	+11	+12	+12	+10	+11	+10	+10	+11	+11
Порывы ветра, м/с									
2	2	2	3	2	2	1	2	2	2
Направление ветра									
↙	↓	↓	→	↓	↓	↓	↓	↗	↓
Осадки в жидком эквиваленте, мм									
0	0	0	0	0	0	0	0	0	0

Трехмерная модель участка



**Аварийно-опасный участок
280-281 км**

Клещевка

**Отрезанные н.п.: нет
Объездная дорога: нет**

- Условные обозначения*
- участок автодороги с повышенным риском возникновения ДТП, нарушением движения
 - объездная дорога
 - населенный пункт
 - пожарно-спасательные формирования
 - социально-значимый объект
 - больница

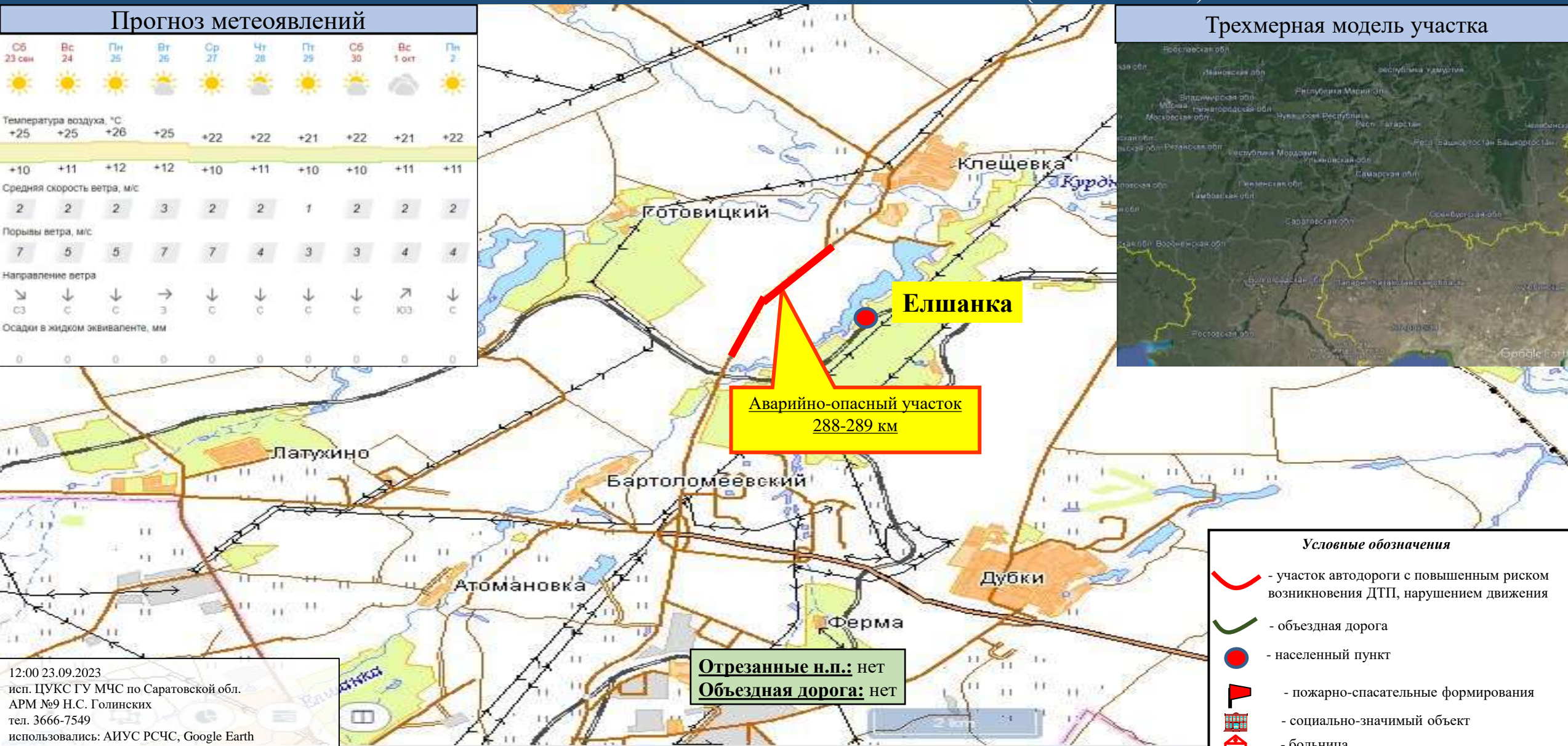
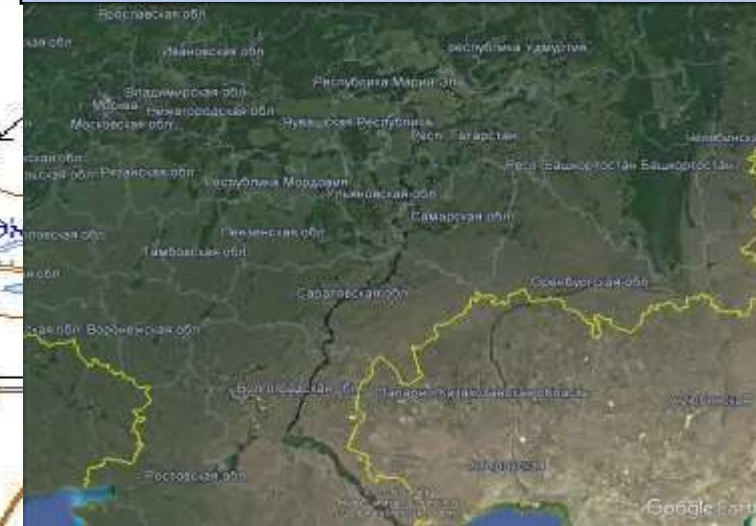
12:00 23.09.2023
 исп. ЦУКС ГУ МЧС по Саратовской обл.
 АРМ №9 Н.С. Голинских
 тел. 3666-7549
 использовались: АИУС РСЧС, Google Earth
 масштаб 1:2000

ИНФОРМАЦИОННЫЕ МАТЕРИАЛЫ ПО РИСКУ НАРУШЕНИЯ ТРАНСПОРТНОГО СООБЩЕНИЯ, СВЯЗАННЫХ С НЕБЛАГОПРИЯТНЫМИ МЕТЕОЯВЛЕНИЯМИ НА ФЕДЕРАЛЬНОЙ АВТОДОРОГЕ Р-228 В ГАГАРИНСКОМ РАЙОНЕ САРАТОВСКОЙ ОБЛАСТИ (НА 24.09.2023)

Прогноз метеоявлений

Сб 23 сен	Вс 24	Пн 25	Вт 26	Ср 27	Чт 28	Пт 29	Сб 30	Вс 1 окт	Пн 2
Температура воздуха, °С									
+25	+25	+26	+25	+22	+22	+21	+22	+21	+22
Средняя скорость ветра, м/с									
+10	+11	+12	+12	+10	+11	+10	+10	+11	+11
Порывы ветра, м/с									
2	2	2	3	2	2	1	2	2	2
Направление ветра									
↘	↓	↓	→	↓	↓	↓	↓	↗	↓
Осадки в жидком эквиваленте, мм									
0	0	0	0	0	0	0	0	0	0

Трехмерная модель участка



Аварийно-опасный участок
288-289 км

Елшанка

Отрезанные н.п.: нет
Объездная дорога: нет

Условные обозначения

- участок автодороги с повышенным риском возникновения ДТП, нарушением движения
- объездная дорога
- населенный пункт
- пожарно-спасательные формирования
- социально-значимый объект
- больница

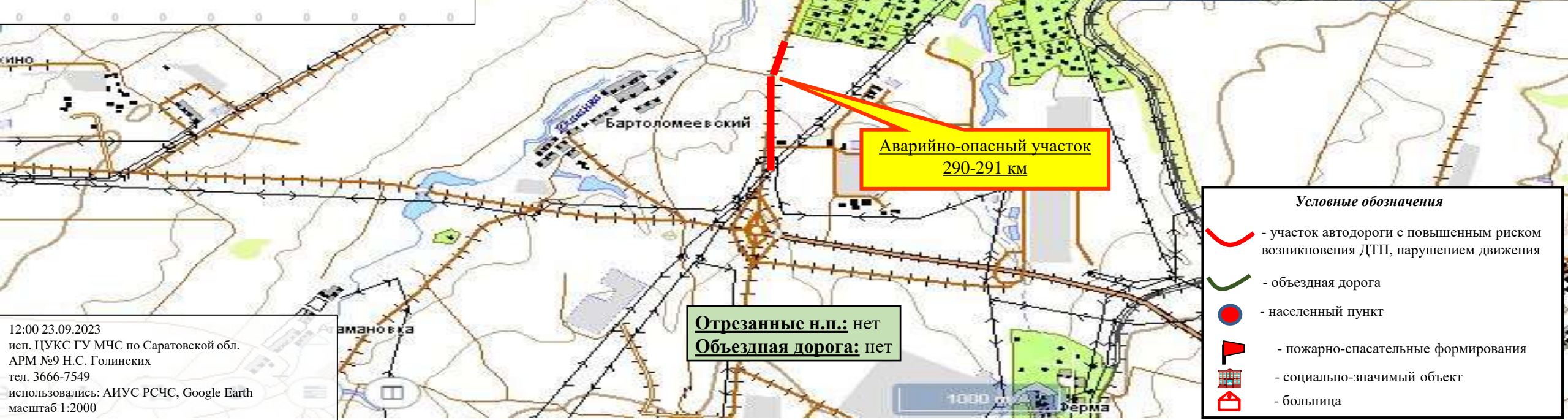
12:00 23.09.2023
исп. ЦУКС ГУ МЧС по Саратовской обл.
АРМ №9 Н.С. Голинских
тел. 3666-7549
использовались: АИУС РСЧС, Google Earth
масштаб 1:2000

ИНФОРМАЦИОННЫЕ МАТЕРИАЛЫ ПО РИСКУ НАРУШЕНИЯ ТРАНСПОРТНОГО СООБЩЕНИЯ, СВЯЗАННЫХ С НЕБЛАГОПРИЯТНЫМИ МЕТЕОЯВЛЕНИЯМИ НА ФЕДЕРАЛЬНОЙ АВТОДОРОГЕ Р-228 В ГАГАРИНСКОМ РАЙОНЕ САРАТОВСКОЙ ОБЛАСТИ (НА 24.09.2023)

Прогноз метеоявлений

Сб 23 сен	Вс 24	Пн 25	Вт 26	Ср 27	Чт 28	Пт 29	Сб 30	Вс 1 окт	Пн 2
Температура воздуха, °C									
+25	+25	+26	+25	+22	+22	+21	+22	+21	+22
Средняя скорость ветра, м/с									
+10	+11	+12	+12	+10	+11	+10	+10	+11	+11
Порывы ветра, м/с									
2	2	2	3	2	2	1	2	2	2
Направление ветра									
↘	↓	↓	→	↓	↓	↓	↓	↗	↓
Осадки в жидком эквиваленте, мм									
0	0	0	0	0	0	0	0	0	0

Трехмерная модель участка



Клещевка

**Аварийно-опасный участок
290-291 км**

Отрезанные н.п.: нет
Объездная дорога: нет

Условные обозначения

- участок автодороги с повышенным риском возникновения ДТП, нарушением движения
- объездная дорога
- населенный пункт
- пожарно-спасательные формирования
- социально-значимый объект
- больница

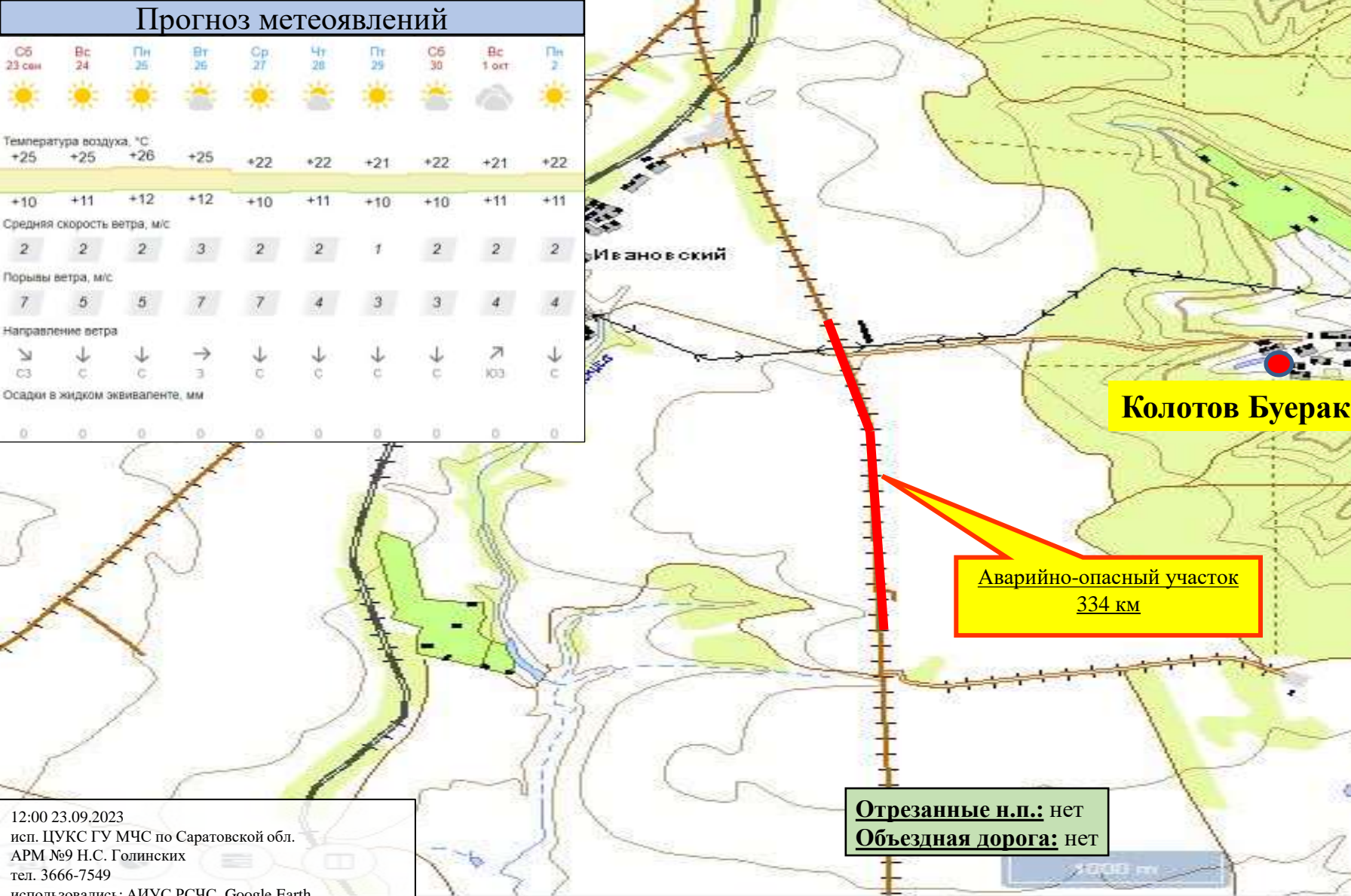
12:00 23.09.2023
исп. ЦУКС ГУ МЧС по Саратовской обл.
АРМ №9 Н.С. Голинских
тел. 3666-7549
использовались: АИУС РСЧС, Google Earth
масштаб 1:2000

ИНФОРМАЦИОННЫЕ МАТЕРИАЛЫ ПО РИСКУ НАРУШЕНИЯ ТРАНСПОРТНОГО СООБЩЕНИЯ, СВЯЗАННЫХ С НЕБЛАГОПРИЯТНЫМИ МЕТЕОЯВЛЕНИЯМИ НА ФЕДЕРАЛЬНОЙ АВТОДОРОГЕ Р-228 В ГАГАРИНСКОМ РАЙОНЕ САРАТОВСКОЙ ОБЛАСТИ (НА 24.09.2023)

Прогноз метеоявлений

Сб 23 сен	Вс 24	Пн 25	Вт 26	Ср 27	Чт 28	Пт 29	Сб 30	Вс 1 окт	Пн 2
Температура воздуха, °C									
+25	+25	+26	+25	+22	+22	+21	+22	+21	+22
Средняя скорость ветра, м/с									
+10	+11	+12	+12	+10	+11	+10	+10	+11	+11
Порывы ветра, м/с									
2	2	2	3	2	2	1	2	2	2
Направление ветра									
↙	↓	↓	→	↓	↓	↓	↓	↗	↓
Осадки в жидком эквиваленте, мм									
0	0	0	0	0	0	0	0	0	0

Трёхмерная модель участка



Колотов Буерак

**Аварийно-опасный участок
334 км**

Отрезанные н.п.: нет
Объездная дорога: нет

Условные обозначения

- участок автодороги с повышенным риском возникновения ДТП, нарушением движения
- объездная дорога
- населенный пункт
- пожарно-спасательные формирования
- социально-значимый объект
- больница

12:00 23.09.2023
исп. ЦУКС ГУ МЧС по Саратовской обл.
АРМ №9 Н.С. Голинских
тел. 3666-7549
использовались: АИУС РСЧС, Google Earth
масштаб 1:2000

ИНФОРМАЦИОННЫЕ МАТЕРИАЛЫ ПО РИСКУ НАРУШЕНИЯ ТРАНСПОРТНОГО СООБЩЕНИЯ, СВЯЗАННЫХ С НЕБЛАГОПРИЯТНЫМИ МЕТЕОЯВЛЕНИЯМИ НА ФЕДЕРАЛЬНОЙ АВТОДОРОГЕ Р-228 В ГАГАРИНСКОМ РАЙОНЕ САРАТОВСКОЙ ОБЛАСТИ (НА 24.09.2023)

Прогноз метеоявлений

Сб 23 сен	Вс 24	Пн 25	Вт 26	Ср 27	Чт 28	Пт 29	Сб 30	Вс 1 окт	Пн 2
Температура воздуха, °C									
+25	+25	+26	+25	+22	+22	+21	+22	+21	+22
Средняя скорость ветра, м/с									
+10	+11	+12	+12	+10	+11	+10	+10	+11	+11
Средняя скорость ветра, м/с									
2	2	2	3	2	2	1	2	2	2
Порывы ветра, м/с									
7	5	5	7	7	4	3	3	4	4
Направление ветра									
↙	↓	↓	→	↓	↓	↓	↓	↗	↓
Осадки в жидком эквиваленте, мм									
0	0	0	0	0	0	0	0	0	0

Трёхмерная модель участка



Ивановский

Колотов Буерак

**Аварийно-опасный участок
341 км**

**Отрезанные н.п.: нет
Объездная дорога: нет**

Условные обозначения

- участок автодороги с повышенным риском возникновения ДТП, нарушением движения
- объездная дорога
- населенный пункт
- пожарно-спасательные формирования
- социально-значимый объект
- больница

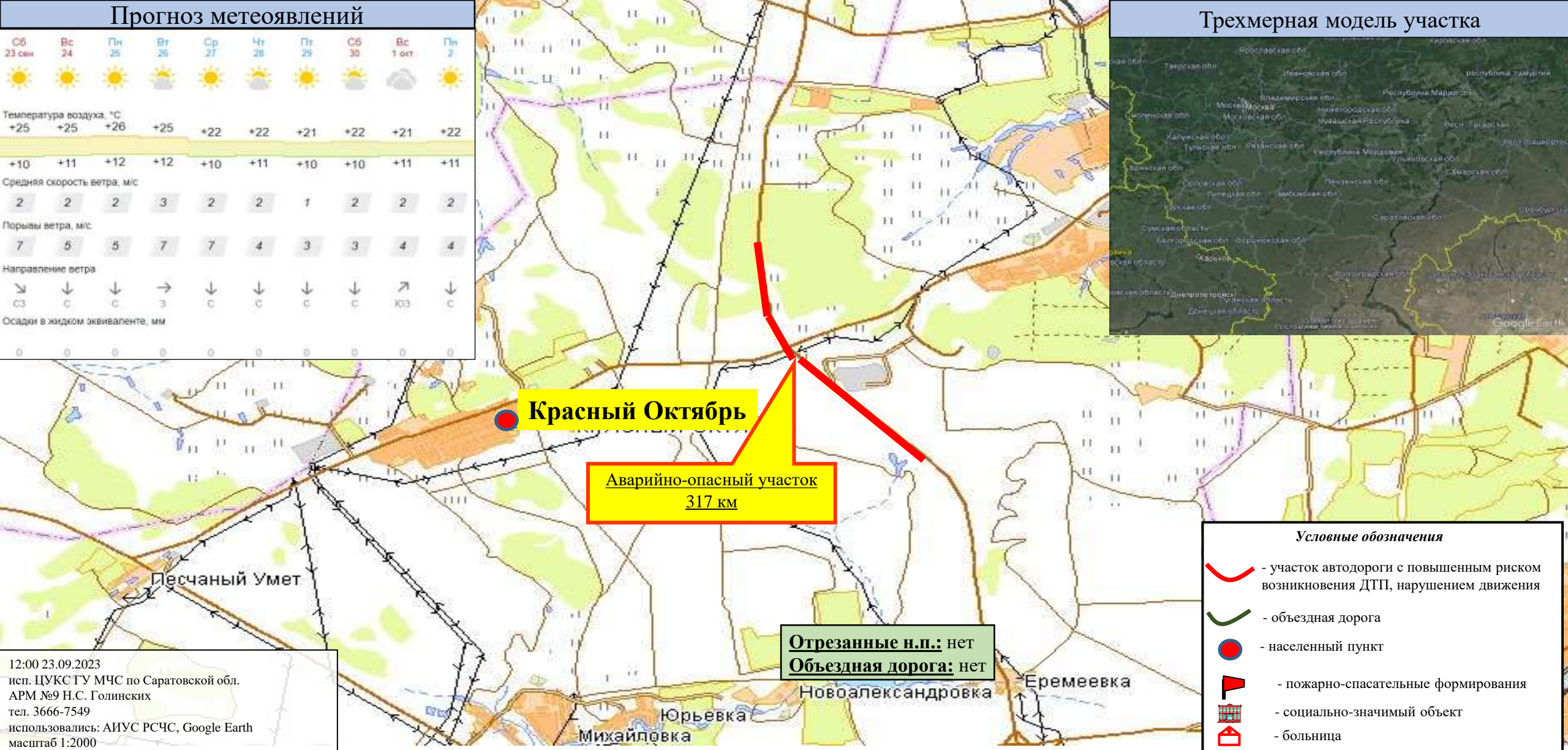
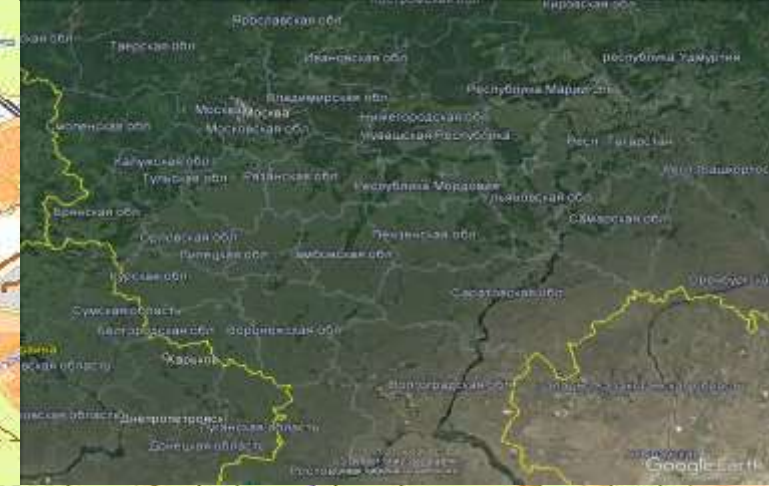
12:00 23.09.2023
исп. ЦУКС ГУ МЧС по Саратовской обл.
АРМ №9 Н.С. Голинских
тел. 3666-7549
использовались: АИУС РСЧС, Google Earth
масштаб 1:2000

ИНФОРМАЦИОННЫЕ МАТЕРИАЛЫ ПО РИСКУ НАРУШЕНИЯ ТРАНСПОРТНОГО СООБЩЕНИЯ, СВЯЗАННЫХ С НЕБЛАГОПРИЯТНЫМИ МЕТЕОЯВЛЕНИЯМИ НА ФЕДЕРАЛЬНОЙ АВТОДОРОГЕ Р-228 В ГАГАРИНСКОМ РАЙОНЕ САРАТОВСКОЙ ОБЛАСТИ (НА 24.09.2023)

Прогноз метеоявлений

Сб 23 сен	Вс 24	Пн 25	Вт 26	Ср 27	Чт 28	Пт 29	Сб 30	Вс 1 окт	Пн 2
Температура воздуха, °С +25	+25	+26	+25	+22	+22	+21	+22	+21	+22
+10	+11	+12	+12	+10	+11	+10	+10	+11	+11
Средняя скорость ветра, м/с 2	2	2	3	2	2	1	2	2	2
Порывы ветра, м/с 7	5	5	7	7	4	3	3	4	4
Направление ветра ↘ СЗ	↓ С	↓ С	→ З	↓ С	↓ С	↓ С	↓ С	↗ ЮЗ	↓ С
Осадки в жидком эквиваленте, мм 0	0	0	0	0	0	0	0	0	0

Трехмерная модель участка



Красный Октябрь

**Аварийно-опасный участок
317 км**

Отрезанные н.п.: нет
Объездная дорога: нет

Условные обозначения

- участок автодороги с повышенным риском возникновения ДТП, нарушением движения
- объездная дорога
- населенный пункт
- пожарно-спасательные формирования
- социально-значимый объект
- больница

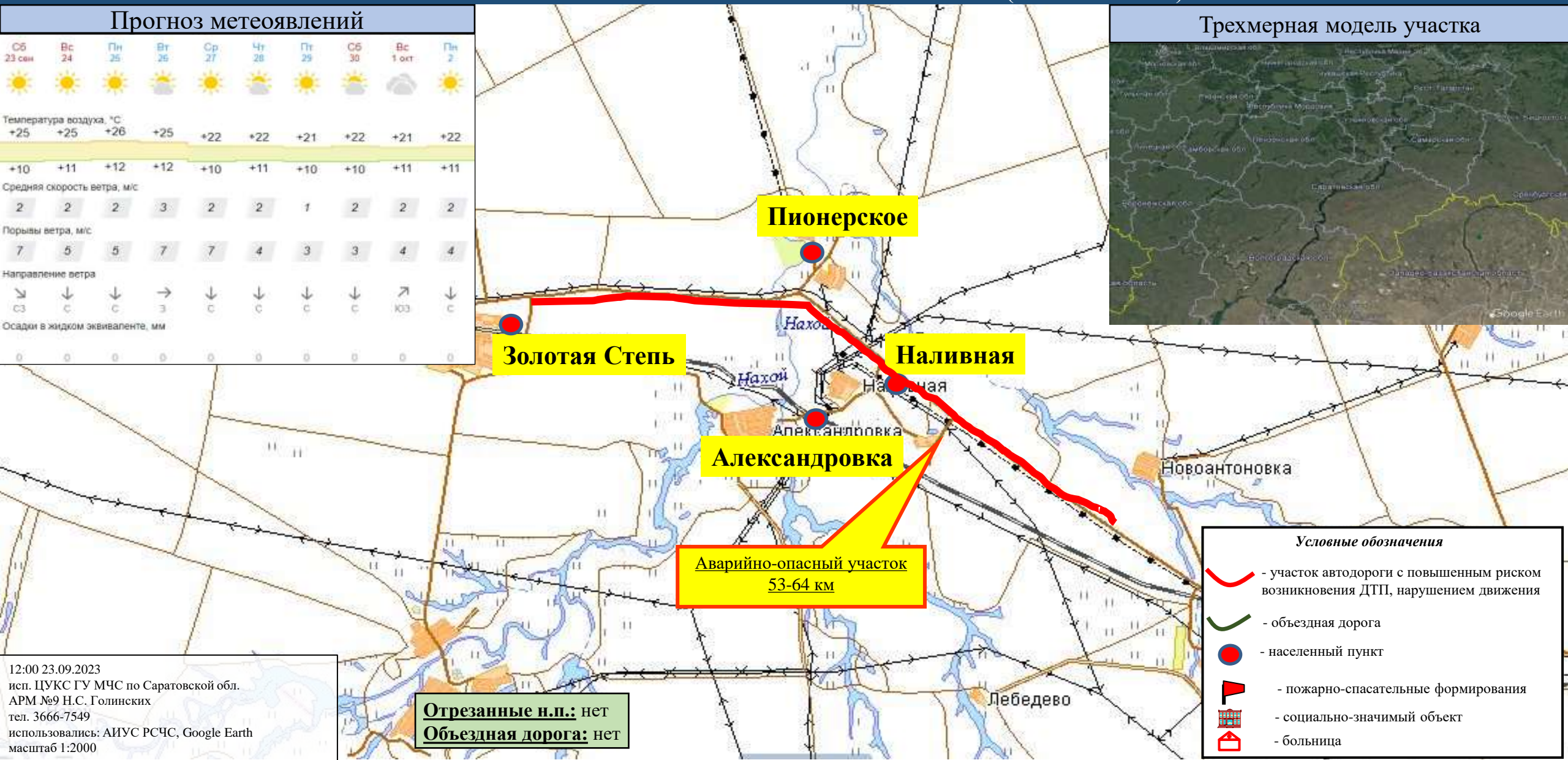
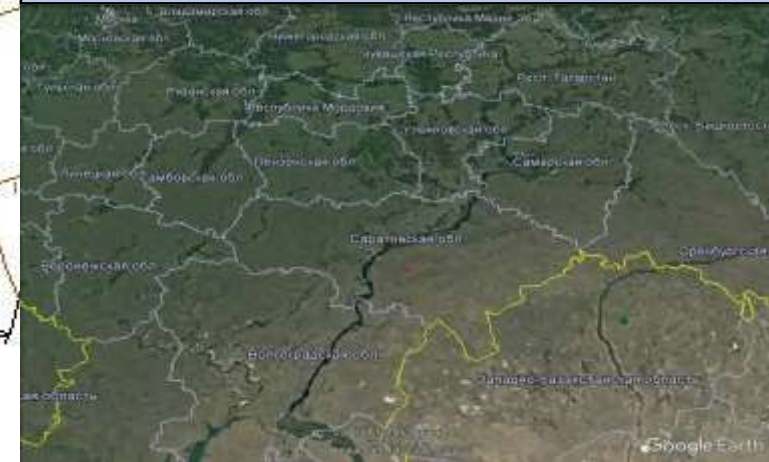
12:00 23.09.2023
исп. ЦУКС ГУ МЧС по Саратовской обл.
АРМ №9 Н.С. Голинских
тел. 3666-7549
использовались: АИУС РСЧС, Google Earth
масштаб 1:2000

ИНФОРМАЦИОННЫЕ МАТЕРИАЛЫ ПО РИСКУ НАРУШЕНИЯ ТРАНСПОРТНОГО СООБЩЕНИЯ, СВЯЗАННЫХ С НЕБЛАГОПРИЯТНЫМИ МЕТЕОЯВЛЕНИЯМИ НА ФЕДЕРАЛЬНОЙ АВТОДОРОГЕ А-298 В СОВЕТСКОМ РАЙОНЕ САРАТОВСКОЙ ОБЛАСТИ (НА 24.09.2023)

Прогноз метеоявлений

Сб 23 сен	Вс 24	Пн 25	Вт 26	Ср 27	Чт 28	Пт 29	Сб 30	Вс 1 окт	Пн 2
Температура воздуха, °C									
+25	+25	+26	+25	+22	+22	+21	+22	+21	+22
Средняя скорость ветра, м/с									
+10	+11	+12	+12	+10	+11	+10	+10	+11	+11
Порывы ветра, м/с									
2	2	2	3	2	2	1	2	2	2
Направление ветра									
↙	↓	↓	→	↓	↓	↓	↓	↗	↓
Осадки в жидком эквиваленте, мм									
0	0	0	0	0	0	0	0	0	0

Трёхмерная модель участка



Пионерское

Золотая Степь

Наливная

Александровка

**Аварийно-опасный участок
53-64 км**

Отрезанные н.п.: нет
Объездная дорога: нет

Условные обозначения

- участок автодороги с повышенным риском возникновения ДТП, нарушением движения
- объездная дорога
- населенный пункт
- пожарно-спасательные формирования
- социально-значимый объект
- больница

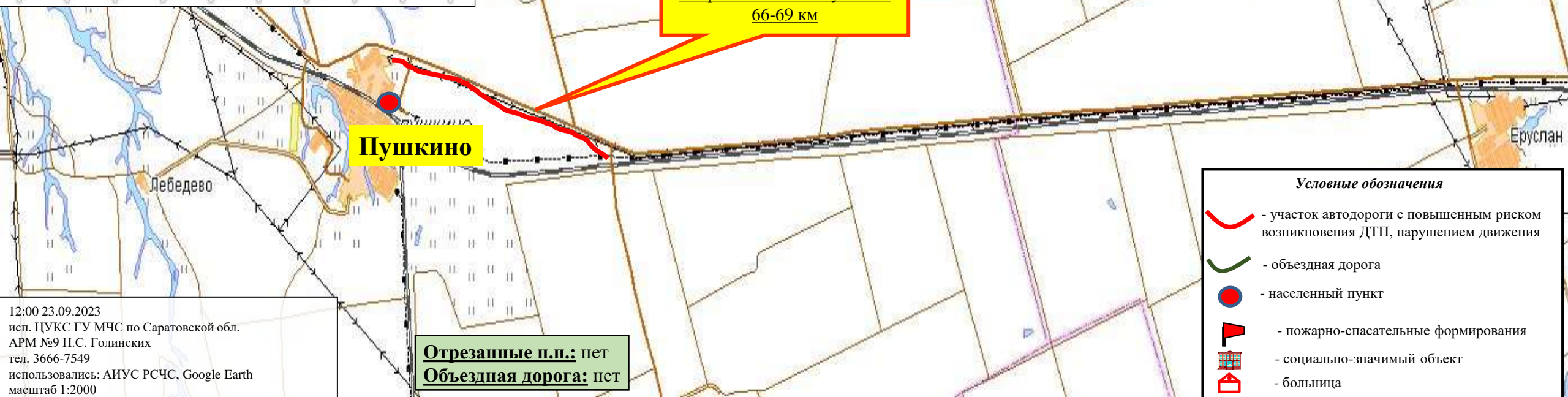
12:00 23.09.2023
исп. ЦУКС ГУ МЧС по Саратовской обл.
АРМ №9 Н.С. Голинских
тел. 3666-7549
использовались: АИУС РСЧС, Google Earth
масштаб 1:2000

ИНФОРМАЦИОННЫЕ МАТЕРИАЛЫ ПО РИСКУ НАРУШЕНИЯ ТРАНСПОРТНОГО СООБЩЕНИЯ, СВЯЗАННЫХ С НЕБЛАГОПРИЯТНЫМИ МЕТЕОЯВЛЕНИЯМИ НА ФЕДЕРАЛЬНОЙ АВТОДОРОГЕ А-298 В СОВЕТСКОМ РАЙОНЕ САРАТОВСКОЙ ОБЛАСТИ (НА 24.09.2023)

Прогноз метеоявлений

Сб 23 сен	Вс 24	Пн 25	Вт 26	Ср 27	Чт 28	Пт 29	Сб 30	Вс 1 окт	Пн 2
Температура воздуха, °C									
+25	+25	+26	+25	+22	+22	+21	+22	+21	+22
Средняя скорость ветра, м/с									
+10	+11	+12	+12	+10	+11	+10	+10	+11	+11
Порывы ветра, м/с									
2	2	2	3	2	2	1	2	2	2
Направление ветра									
↙	↓	↓	→	↓	↓	↓	↓	↗	↓
Осадки в жидком эквиваленте, мм									
0	0	0	0	0	0	0	0	0	0

Трехмерная модель участка



**Аварийно-опасный участок
66-69 км**

Пушкино

Отрезанные н.п.: нет
Объездная дорога: нет

- Условные обозначения*
- участок автодороги с повышенным риском возникновения ДТП, нарушением движения
 - объездная дорога
 - населенный пункт
 - пожарно-спасательные формирования
 - социально-значимый объект
 - больница

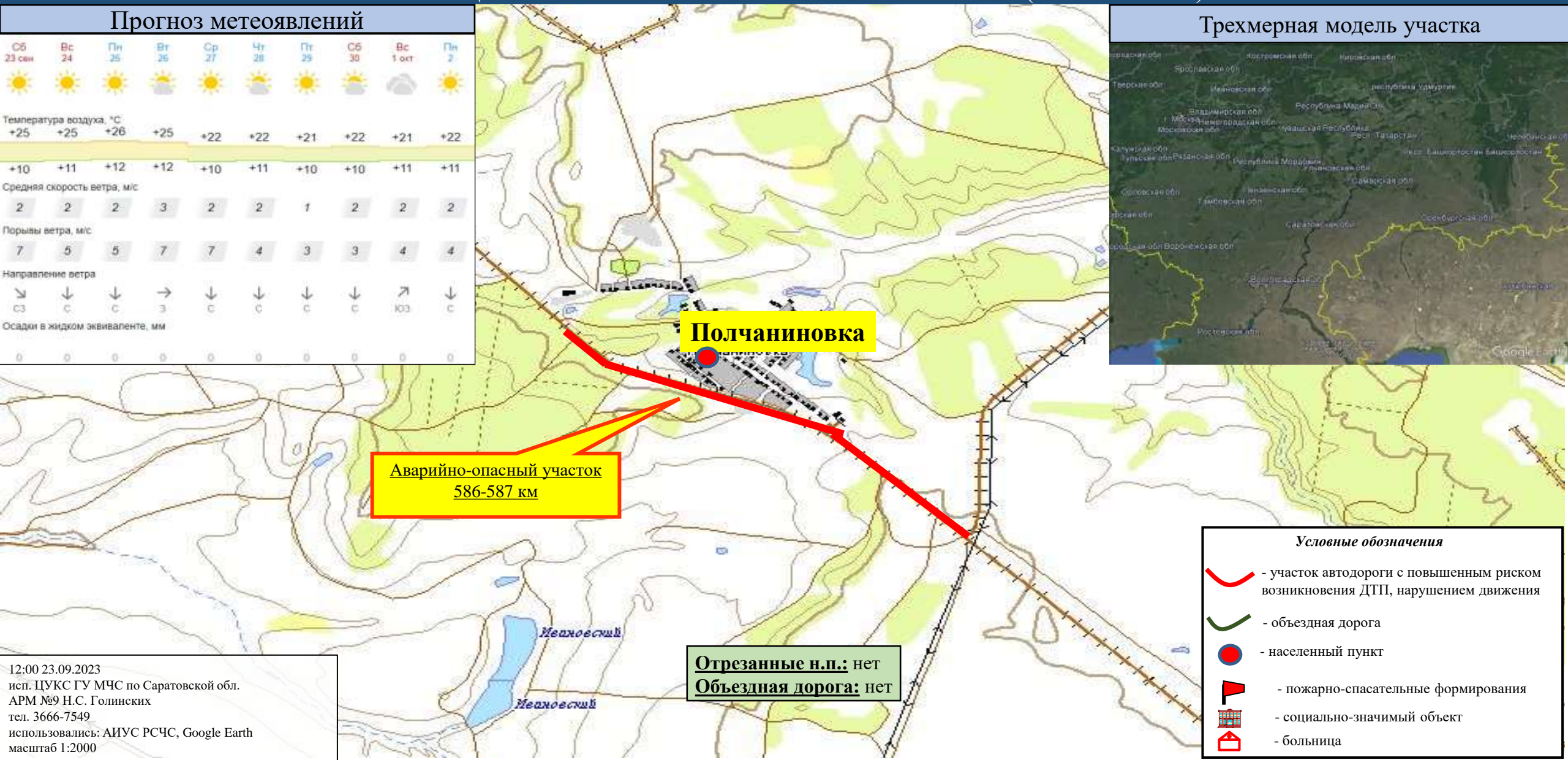
12:00 23.09.2023
исп. ЦУКС ГУ МЧС по Саратовской обл.
АРМ №9 Н.С. Голинских
тел. 3666-7549
использовались: АИУС РСЧС, Google Earth
масштаб 1:2000

ИНФОРМАЦИОННЫЕ МАТЕРИАЛЫ ПО РИСКУ НАРУШЕНИЯ ТРАНСПОРТНОГО СООБЩЕНИЯ, СВЯЗАННЫХ С НЕБЛАГОПРИЯТНЫМИ МЕТЕОЯВЛЕНИЯМИ НА ФЕДЕРАЛЬНОЙ АВТОДОРОГЕ Р-158 В ТАТИЩЕВСКОМ РАЙОНЕ САРАТОВСКОЙ ОБЛАСТИ (НА 24.09.2023)

Прогноз метеоявлений

Сб 23 сен	Вс 24	Пн 25	Вт 26	Ср 27	Чт 28	Пт 29	Сб 30	Вс 1 окт	Пн 2
Температура воздуха, °C									
+25	+25	+26	+25	+22	+22	+21	+22	+21	+22
Средняя скорость ветра, м/с									
+10	+11	+12	+12	+10	+11	+10	+10	+11	+11
Средняя скорость ветра, м/с									
2	2	2	3	2	2	1	2	2	2
Порывы ветра, м/с									
7	5	5	7	7	4	3	3	4	4
Направление ветра									
↙	↓	↓	→	↓	↓	↓	↓	↗	↓
Осадки в жидком эквиваленте, мм									
0	0	0	0	0	0	0	0	0	0

Трехмерная модель участка



Полчаниновка

**Аварийно-опасный участок
586-587 км**

Отрезанные н.п.: нет
Объездная дорога: нет

Условные обозначения

- участок автодороги с повышенным риском возникновения ДТП, нарушением движения
- объездная дорога
- населенный пункт
- пожарно-спасательные формирования
- социально-значимый объект
- больница

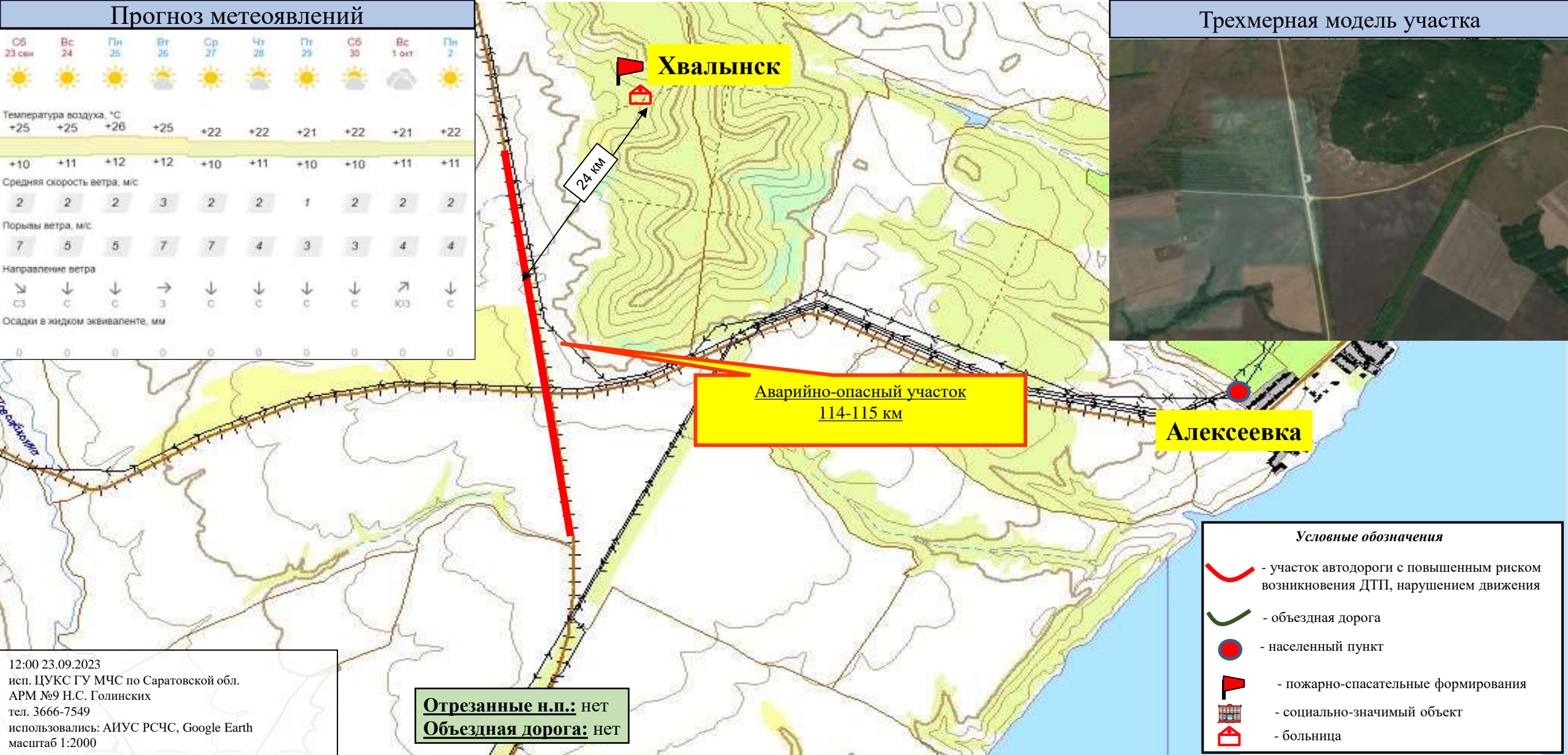
12:00 23.09.2023
исп. ЦУКС ГУ МЧС по Саратовской обл.
АРМ №9 Н.С. Голинских
тел. 3666-7549
использовались: АИУС РСЧС, Google Earth
масштаб 1:2000

ИНФОРМАЦИОННЫЕ МАТЕРИАЛЫ ПО РИСКУ НАРУШЕНИЯ ТРАНСПОРТНОГО СООБЩЕНИЯ, СВЯЗАННЫХ С НЕБЛАГОПРИЯТНЫМИ МЕТЕОЯВЛЕНИЯМИ НА ФЕДЕРАЛЬНОЙ АВТОДОРОГЕ Р-228 В ХВАЛЫНСКОМ РАЙОНЕ САРАТОВСКОЙ ОБЛАСТИ (НА 24.09.2023)

Прогноз метеоявлений

Сб 23 сен	Вс 24	Пн 25	Вт 26	Ср 27	Чт 28	Пт 29	Сб 30	Вс 1 окт	Пн 2
Температура воздуха, °C									
+25	+25	+26	+25	+22	+22	+21	+22	+21	+22
Средняя скорость ветра, м/с									
+10	+11	+12	+12	+10	+11	+10	+10	+11	+11
Порывы ветра, м/с									
2	2	2	3	2	2	1	2	2	2
Направление ветра									
↙	↓	↓	→	↓	↓	↓	↓	↗	↓
Осадки в жидком эквиваленте, мм									
0	0	0	0	0	0	0	0	0	0

Трехмерная модель участка



Аварийно-опасный участок
114-115 км

Хвалы́нск

Алексе́евка

24 км

Отрезанные н.п.: нет
Объездная дорога: нет

- Условные обозначения*
- участок автодороги с повышенным риском возникновения ДТП, нарушением движения
 - объездная дорога
 - населенный пункт
 - пожарно-спасательные формирования
 - социально-значимый объект
 - больница

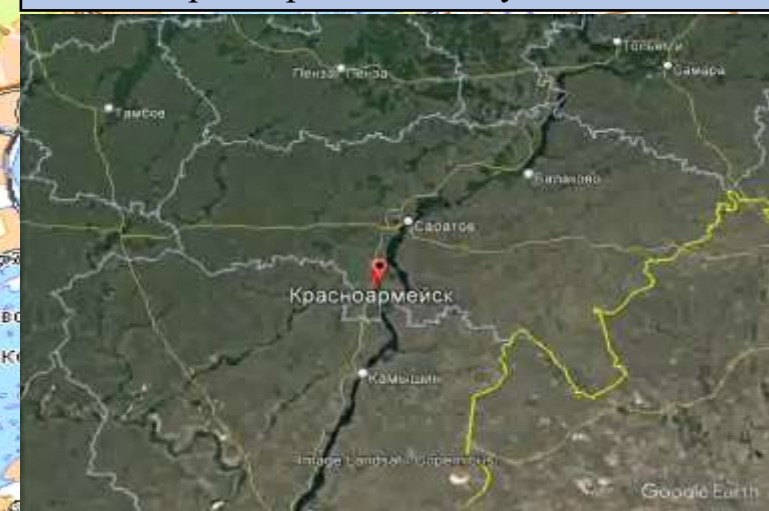
12:00 23.09.2023
исп. ЦУКС ГУ МЧС по Саратовской обл.
АРМ №9 Н.С. Голинских
тел. 3666-7549
использовались: АИУС РСЧС, Google Earth
масштаб 1:2000

ИНФОРМАЦИОННЫЕ МАТЕРИАЛЫ ПО РИСКУ НАРУШЕНИЯ ТРАНСПОРТНОГО СООБЩЕНИЯ, СВЯЗАННЫХ С НЕБЛАГОПРИЯТНЫМИ МЕТЕОЯВЛЕНИЯМИ НА ФЕДЕРАЛЬНОЙ АВТОДОРОГЕ Р-228 «СЫЗРАНЬ-САРАТОВ-ВОЛГОГРАД» В КРАСНОАРМЕЙСКОМ РАЙОНЕ САРАТОВСКОЙ ОБЛАСТИ (НА 24.09.2023)

Прогноз метеоявлений

Сб 23 сен	Вс 24	Пн 25	Вт 26	Ср 27	Чт 28	Пт 29	Сб 30	Вс 1 окт	Пн 2
Температура воздуха, °С	+25	+25	+26	+25	+22	+22	+21	+22	+21
	+10	+11	+12	+12	+10	+11	+10	+10	+11
Средняя скорость ветра, м/с	2	2	2	3	2	2	1	2	2
Порывы ветра, м/с	7	5	5	7	7	4	3	3	4
Направление ветра	↘	↓	↓	→	↓	↓	↓	↓	↗
Осадки в жидком эквиваленте, мм	0	0	0	0	0	0	0	0	0

Трехмерная модель участка



Аварийно-опасный участок
404-405 км

Отрезанные н.п.: нет
Объездная дорога: нет

- Условные обозначения**
- участок автодороги с повышенным риском возникновения ДТП, нарушением движения
 - объездная дорога
 - населенный пункт
 - пожарно-спасательные формирования
 - социально-значимый объект
 - больница

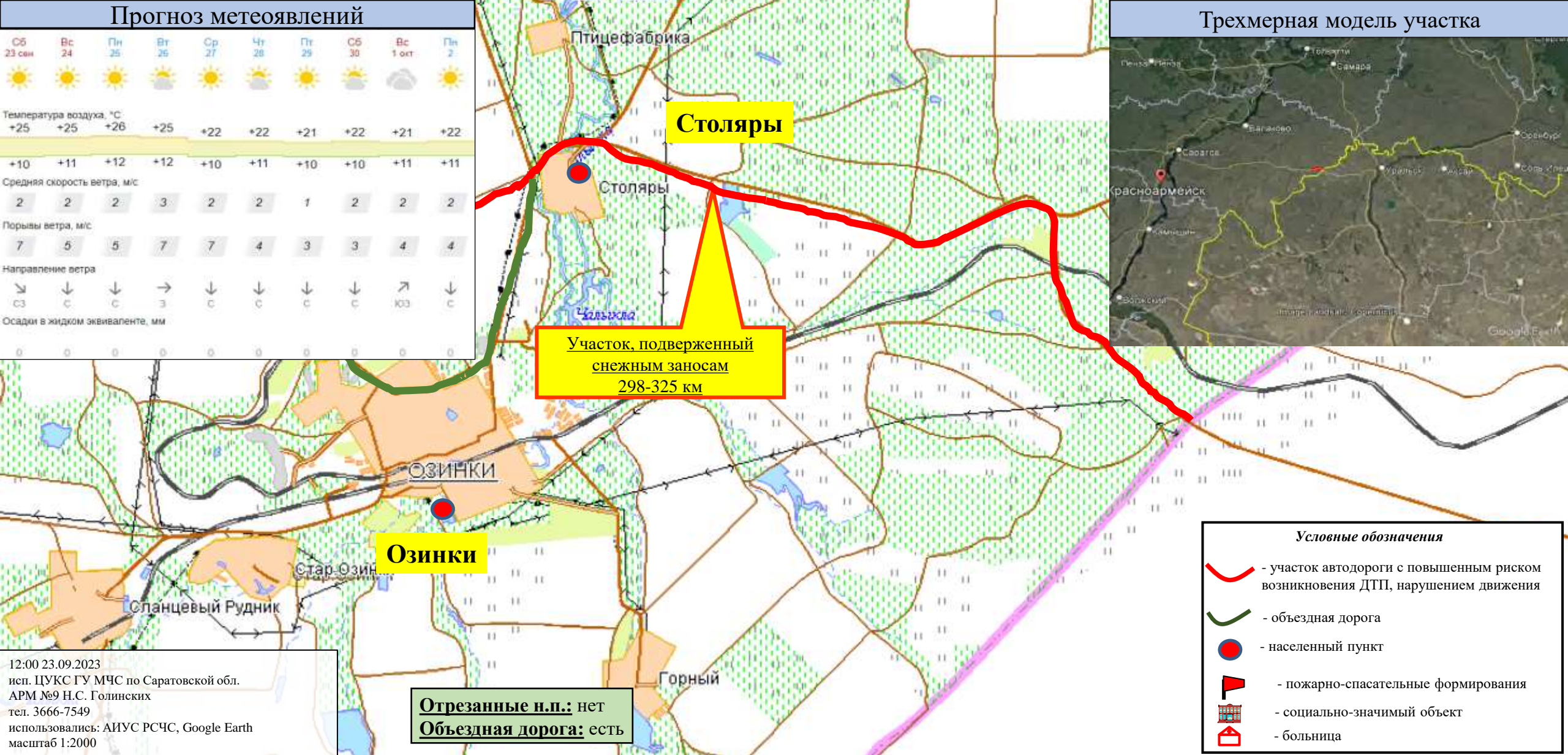
12:00 23.09.2023
исп. ЦУКС ГУ МЧС по Саратовской обл.
АРМ №9 Н.С. Голинских
тел. 3666-7549
использовались: АИУС РСЧС, Google Earth
масштаб 1:2000

ИНФОРМАЦИОННЫЕ МАТЕРИАЛЫ ПО РИСКУ НАРУШЕНИЯ ТРАНСПОРТНОГО СООБЩЕНИЯ, СВЯЗАННЫХ С НЕБЛАГОПРИЯТНЫМИ МЕТЕОЯВЛЕНИЯМИ НА ФЕДЕРАЛЬНОЙ АВТОДОРОГЕ А-298 В ОЗИНСКОМ РАЙОНЕ САРАТОВСКОЙ ОБЛАСТИ (НА 24.09.2023)

Прогноз метеоявлений

Сб 23 сен	Вс 24	Пн 25	Вт 26	Ср 27	Чт 28	Пт 29	Сб 30	Вс 1 окт	Пн 2
Температура воздуха, °С									
+25	+25	+26	+25	+22	+22	+21	+22	+21	+22
Средняя скорость ветра, м/с									
+10	+11	+12	+12	+10	+11	+10	+10	+11	+11
Порывы ветра, м/с									
2	2	2	3	2	2	1	2	2	2
Направление ветра									
↙	↓	↓	→	↓	↓	↓	↓	↗	↓
Осадки в жидком эквиваленте, мм									
0	0	0	0	0	0	0	0	0	0

Трехмерная модель участка



Столяры

**Участок, подверженный
снежным заносам
298-325 км**

Озинки

Отрезанные н.п.: нет
Объездная дорога: есть

Условные обозначения

- участок автодороги с повышенным риском возникновения ДТП, нарушением движения
- объездная дорога
- населенный пункт
- пожарно-спасательные формирования
- социально-значимый объект
- больница

12:00 23.09.2023
исп. ЦУКС ГУ МЧС по Саратовской обл.
АРМ №9 Н.С. Голинских
тел. 3666-7549
использовались: АИУС РСЧС, Google Earth
масштаб 1:2000