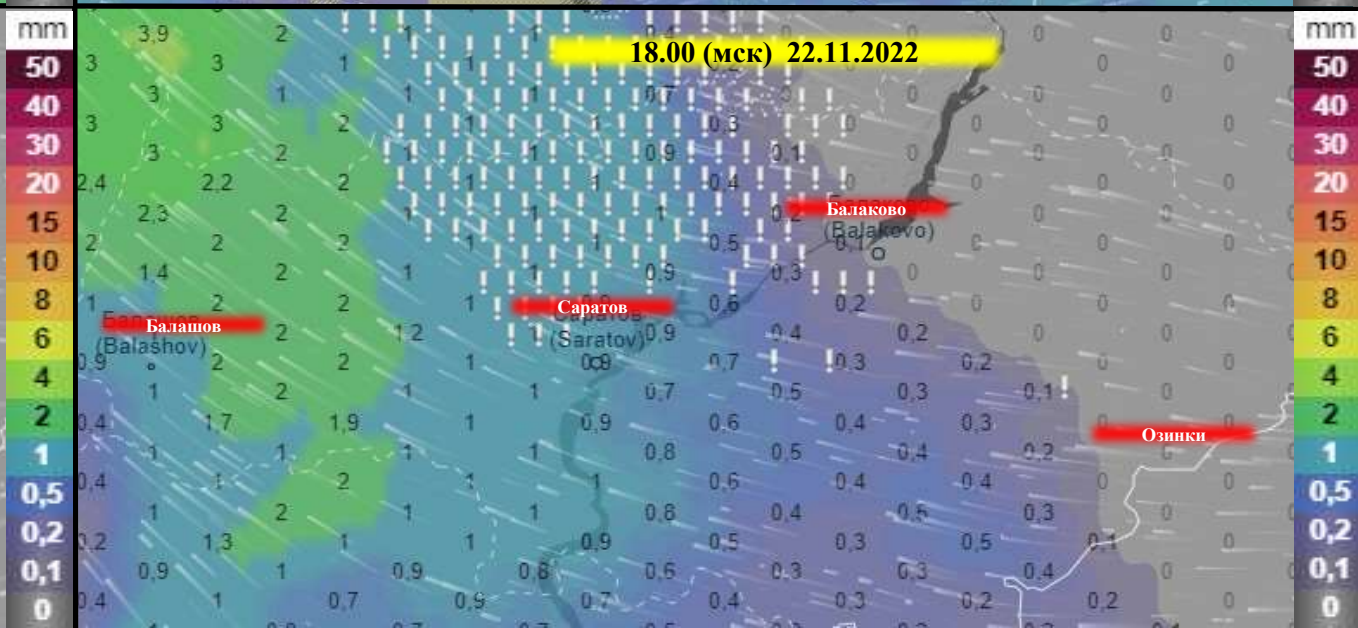
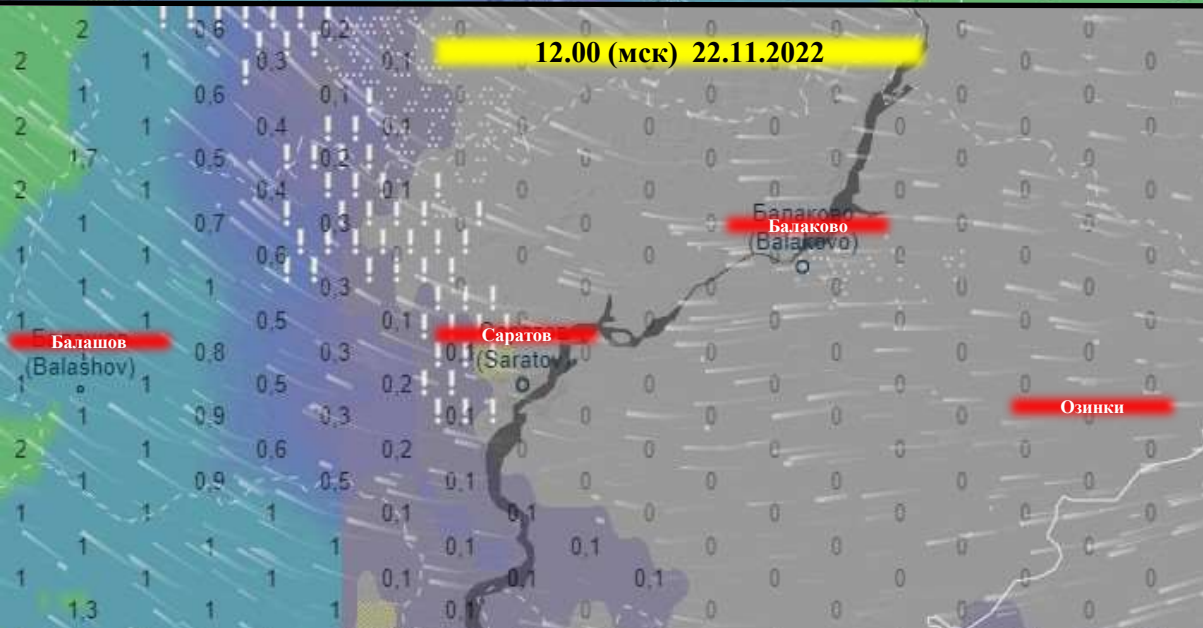
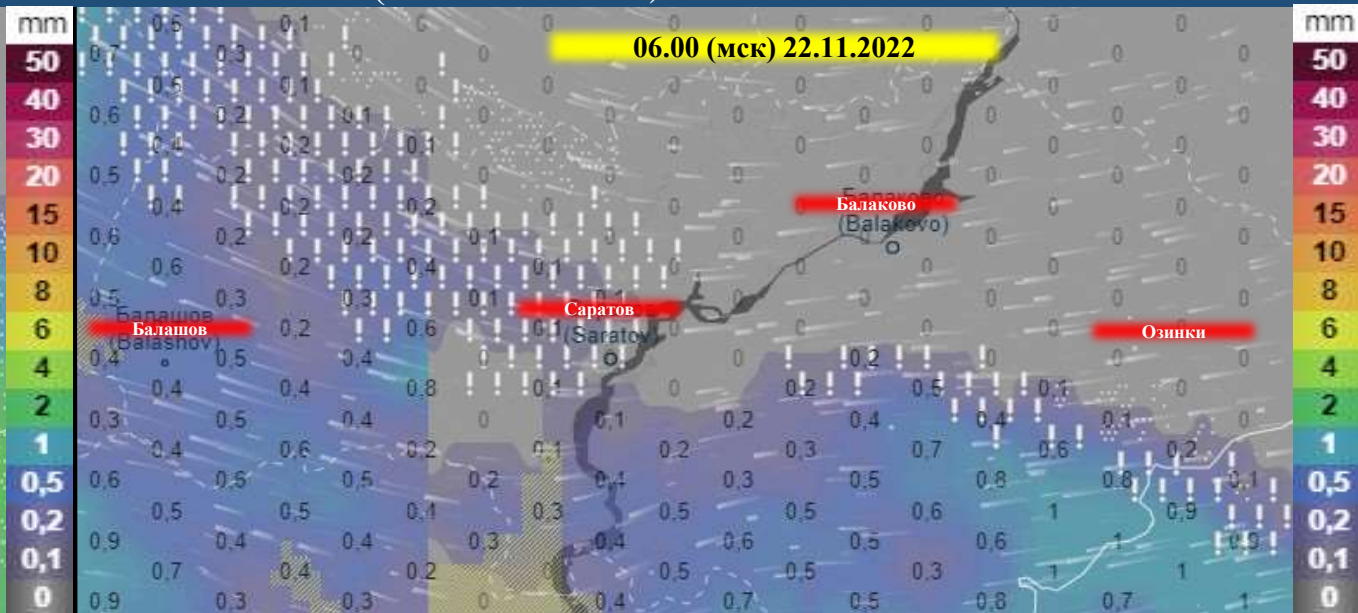
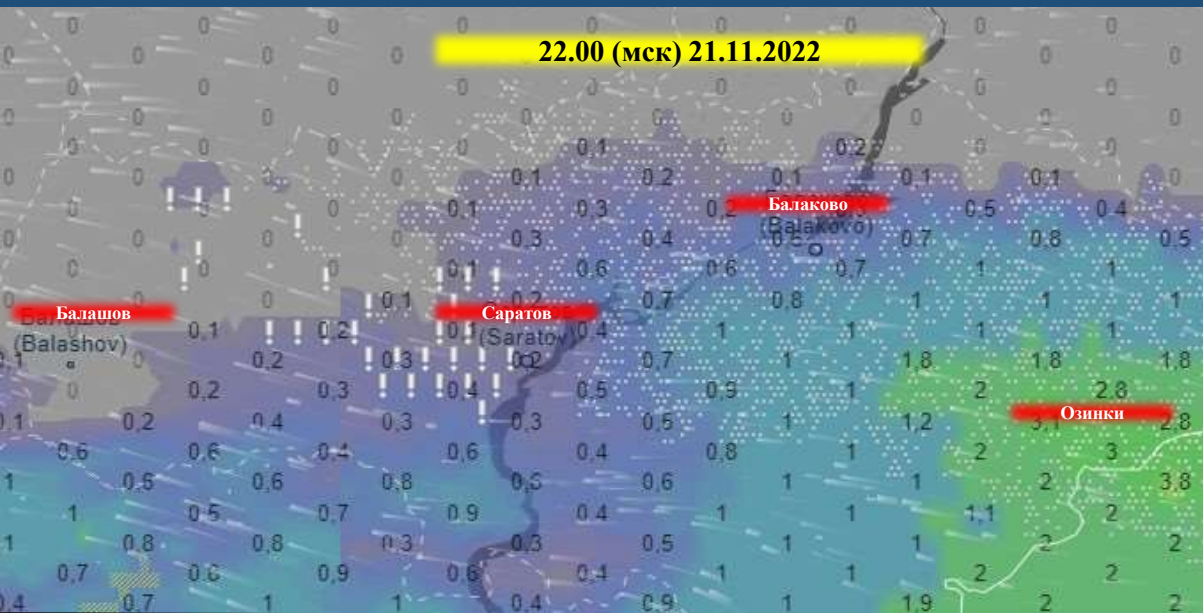
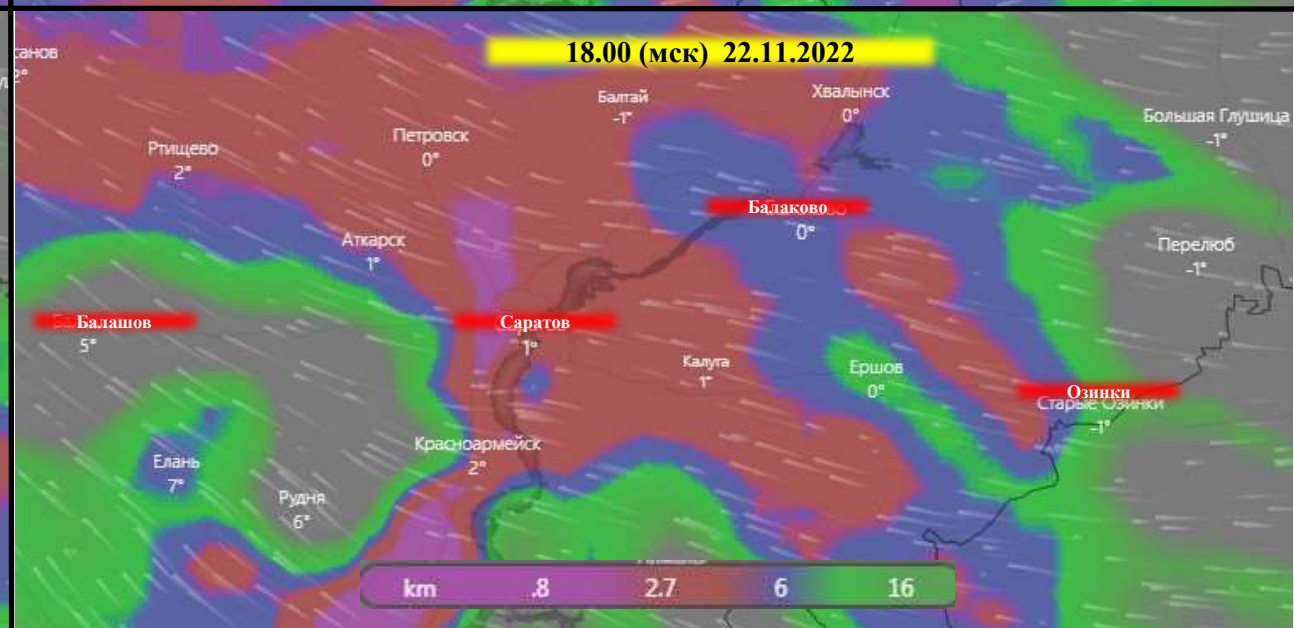
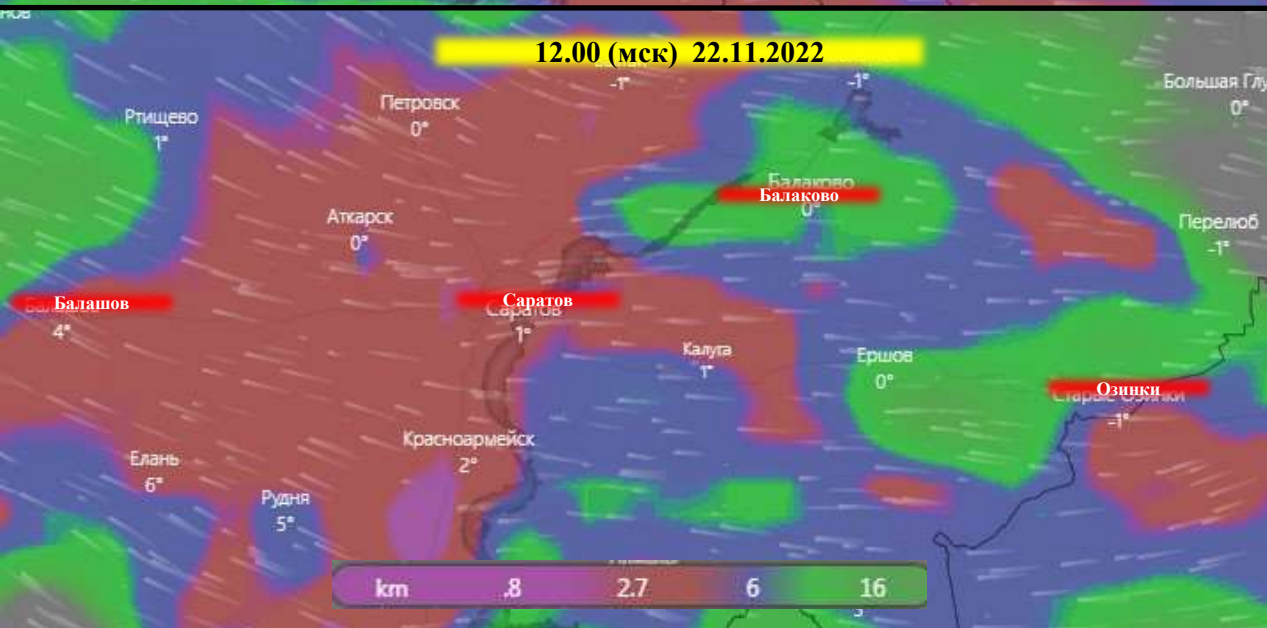
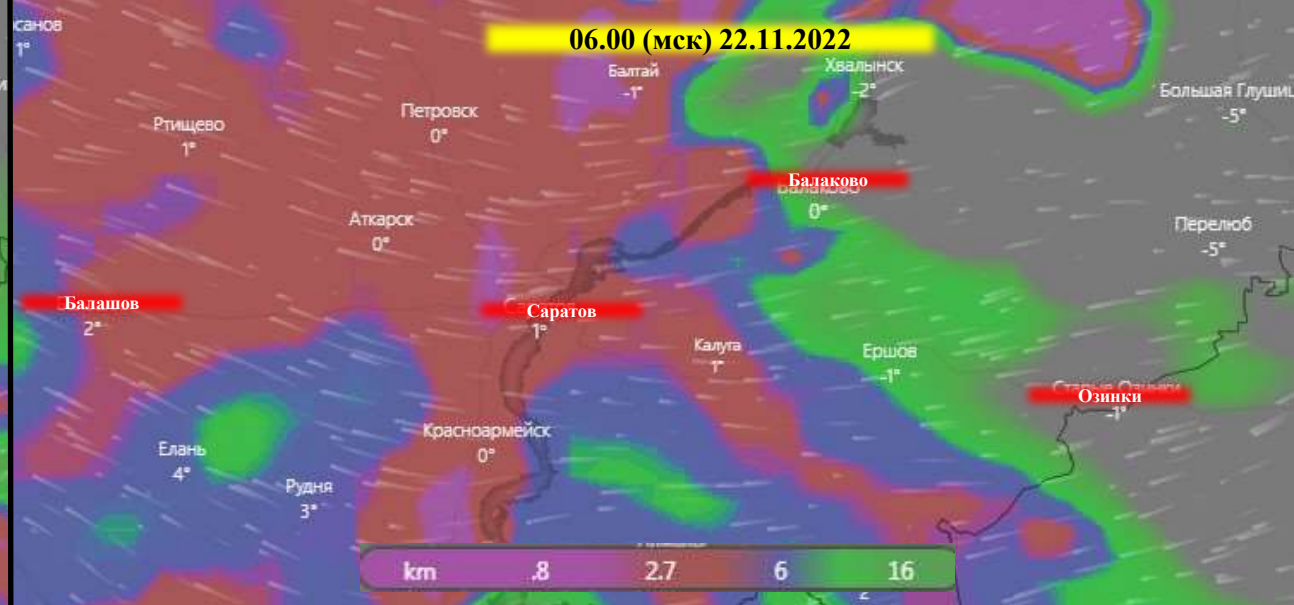
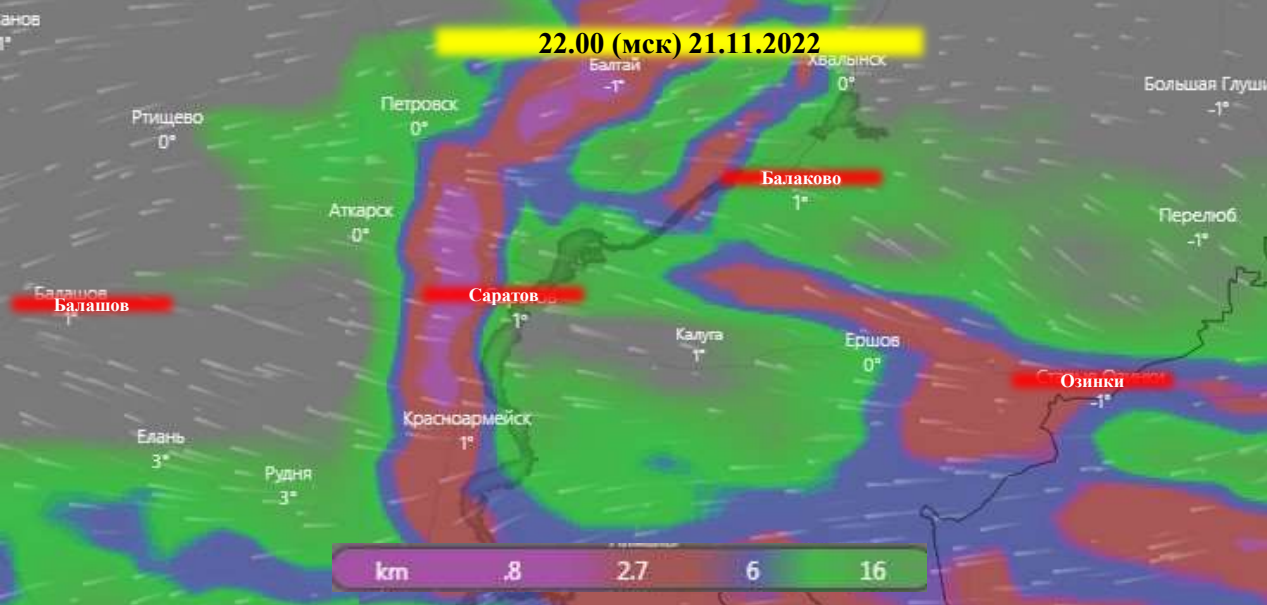


ИНФОРМАЦИОННЫЕ МАТЕРИАЛЫ ПО РИСКУ ДОРОЖНО-ТРАНСПОРТНЫХ ПРОИСШЕСТВИЙ,  
СВЯЗАННЫХ С НЕБЛАГОПРИЯТНЫМИ МЕТЕОЯВЛЕНИЯМИ  
(ГОЛОЛЕДИЦА)  
НА ТЕРРИТОРИИ САРАТОВСКОЙ ОБЛАСТИ (НА 22.11.2022)



ИНФОРМАЦИОННЫЕ МАТЕРИАЛЫ ПО РИСКУ ДОРОЖНО-ТРАНСПОРТНЫХ ПРОИСШЕСТВИЙ,  
СВЯЗАННЫХ С НЕБЛАГОПРИЯТНЫМИ МЕТЕОЯВЛЕНИЯМИ  
(УХУДШЕНИЕ ВИДИМОСТИ В РЕЗУЛЬТАТЕ ТУМАНА)  
НА ТЕРРИТОРИИ САРАТОВСКОЙ ОБЛАСТИ (НА 22.11.2022)

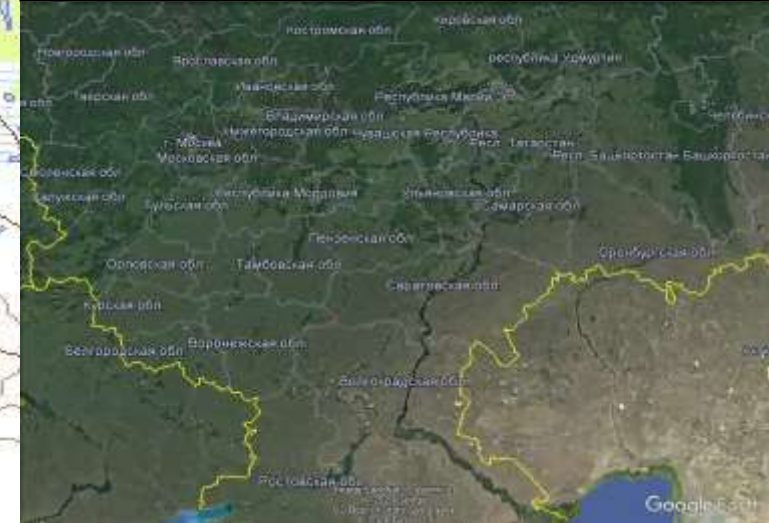


# ИНФОРМАЦИОННЫЕ МАТЕРИАЛЫ ПО РИСКУ НАРУШЕНИЯ ТРАНСПОРТНОГО СООБЩЕНИЯ, СВЯЗАННЫХ С НЕБЛАГОПРИЯТНЫМИ МЕТЕОЯВЛЕНИЯМИ НА ФЕДЕРАЛЬНОЙ АВТОДОРОГЕ Р-22 В БАЛАШОВСКОМ РАЙОНЕ САРАТОВСКОЙ ОБЛАСТИ (НА 22.11.2022)

## Прогноз метеоявлений

Пн 21 нояб	Вт 22	Ср 23	Чт 24	Пт 25	Сб 26	Вс 27	Пн 28	Вт 29	Ср 30
+2	+3	+7	+3	+3	+2	-1	-3	-4	-2
0	+2	+2	+1	+2	+1	-3	-5	-6	-5
Максимальная скорость ветра, м/с									
7	7	12	11	4	9	10	9	8	6
Осадки, мм									
17,4	8,2	9,3	0	0	0	0	0	0	0

## Трехмерная модель участка



- Условные обозначения**
- участок автодороги с повышенным риском возникновения ДТП, нарушением движения
  - объездная дорога
  - населенный пункт
  - пожарно-спасательные формирования
  - социально-значимый объект
  - больница

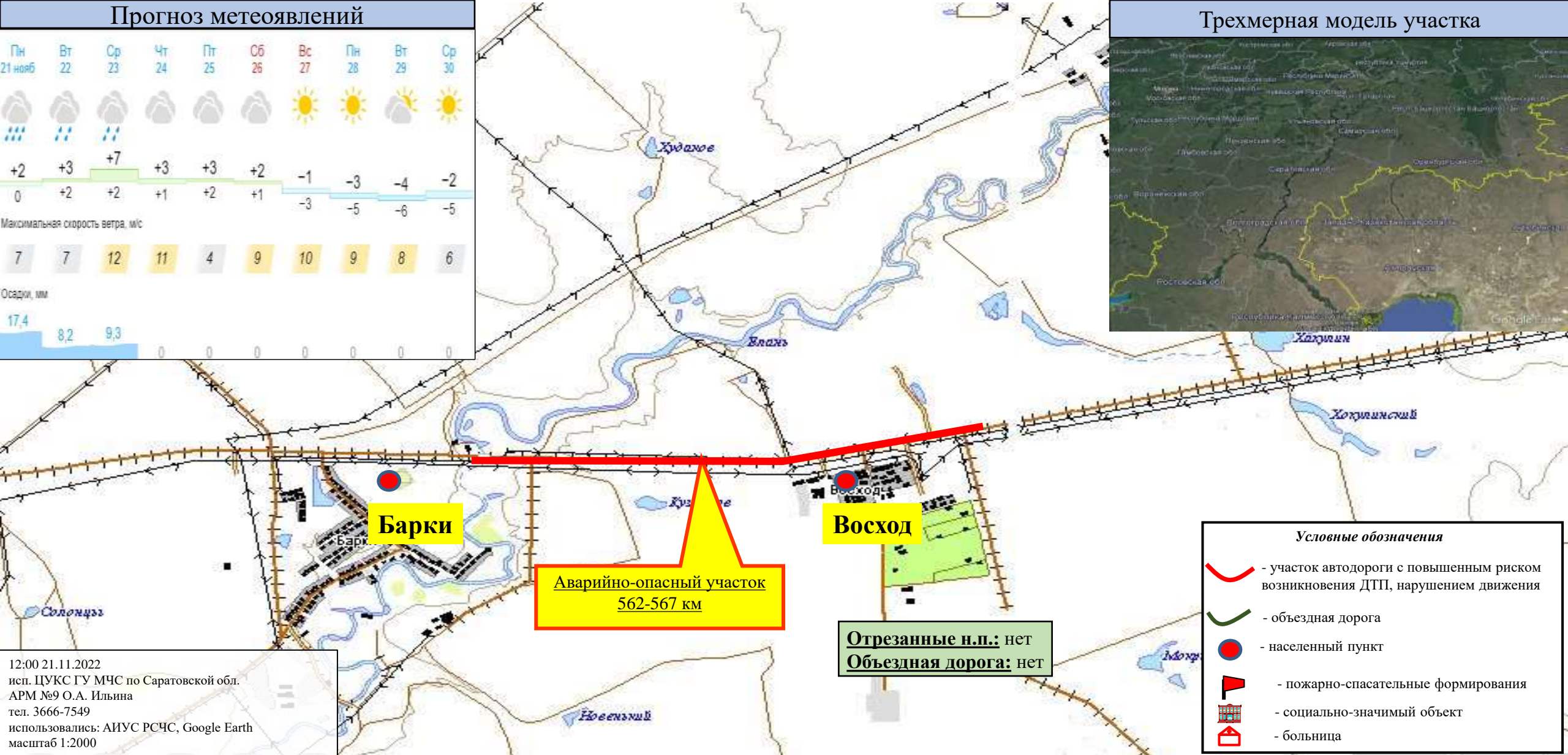
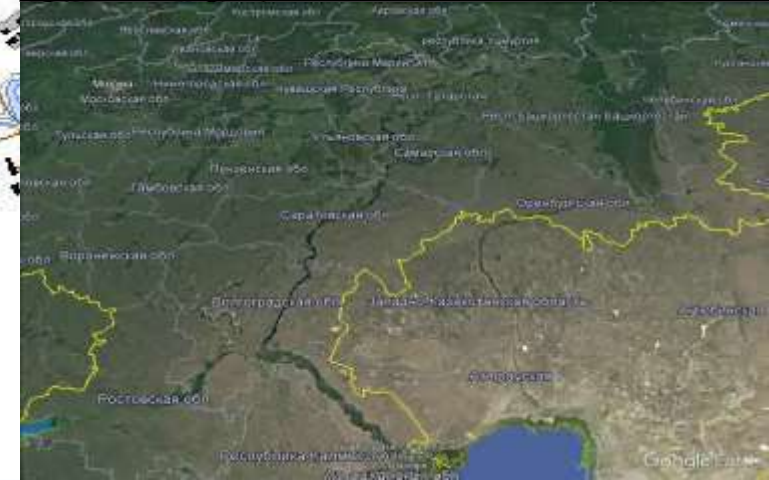
12:00 21.11.2022  
 исп. ЦУКС ГУ МЧС по Саратовской обл.  
 АРМ №9 О.А. Ильина  
 тел. 3666-7549  
 использовались: АИУС РСЧС, Google Earth  
 масштаб 1:2000

# ИНФОРМАЦИОННЫЕ МАТЕРИАЛЫ ПО РИСКУ НАРУШЕНИЯ ТРАНСПОРТНОГО СООБЩЕНИЯ, СВЯЗАННЫХ С НЕБЛАГОПРИЯТНЫМИ МЕТЕОЯВЛЕНИЯМИ НА ФЕДЕРАЛЬНОЙ АВТОДОРОГЕ Р-22 В БАЛАШОВСКОМ РАЙОНЕ САРАТОВСКОЙ ОБЛАСТИ (НА 22.11.2022)

## Прогноз метеоявлений

Пн 21 нояб	Вт 22	Ср 23	Чт 24	Пт 25	Сб 26	Вс 27	Пн 28	Вт 29	Ср 30
+2	+3	+7	+3	+3	+2	-1	-3	-4	-2
0	+2	+2	+1	+2	+1	-3	-5	-6	-5
Максимальная скорость ветра, м/с									
7	7	12	11	4	9	10	9	8	6
Осадки, мм									
17,4	8,2	9,3	0	0	0	0	0	0	0

## Трёхмерная модель участка



**Барки**

**Восход**

**Аварийно-опасный участок  
562-567 км**

**Отрезанные н.п.: нет**  
**Объездная дорога: нет**

### Условные обозначения

- участок автодороги с повышенным риском возникновения ДТП, нарушением движения
- объездная дорога
- населенный пункт
- пожарно-спасательные формирования
- социально-значимый объект
- больница

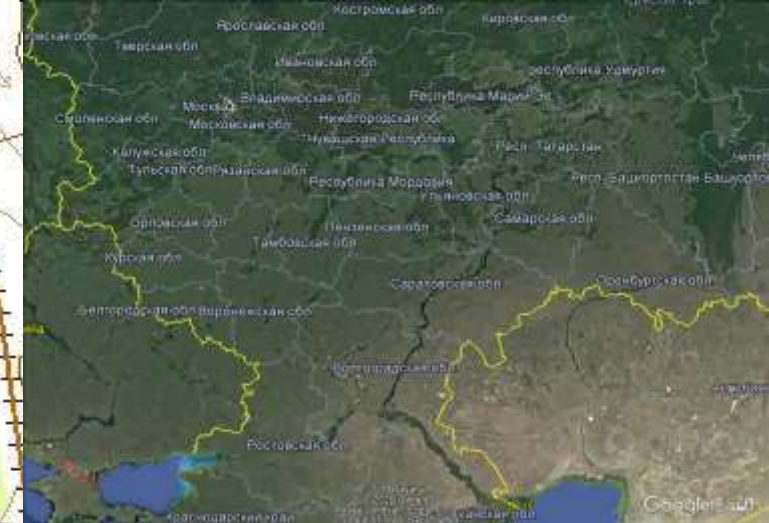
12:00 21.11.2022  
исп. ЦУКС ГУ МЧС по Саратовской обл.  
АРМ №9 О.А. Ильина  
тел. 3666-7549  
использовались: АИУС РСЧС, Google Earth  
масштаб 1:2000

# ИНФОРМАЦИОННЫЕ МАТЕРИАЛЫ ПО РИСКУ НАРУШЕНИЯ ТРАНСПОРТНОГО СООБЩЕНИЯ, СВЯЗАННЫХ С НЕБЛАГОПРИЯТНЫМИ МЕТЕОЯВЛЕНИЯМИ НА ФЕДЕРАЛЬНОЙ АВТОДОРОГЕ Р-228 В ВОЛЬСКОМ РАЙОНЕ САРАТОВСКОЙ ОБЛАСТИ (НА 22.11.2022)

## Прогноз метеоявлений

Пн 21 нояб	Вт 22	Ср 23	Чт 24	Пт 25	Сб 26	Вс 27	Пн 28	Вт 29	Ср 30
+2	+3	+7	+3	+3	+2	-1	-3	-4	-2
0	+2	+2	+1	+2	+1	-3	-5	-6	-5
Максимальная скорость ветра, м/с									
7	7	12	11	4	9	10	9	8	6
Осадки, мм									
17,4	8,2	9,3	0	0	0	0	0	0	0

## Трёхмерная модель участка



**Шиханы**

**Аварийно-опасный участок  
173-174 км**

**Отрезанные н.п.: нет  
Объездная дорога: нет**

- Условные обозначения*
- участок автодороги с повышенным риском возникновения ДТП, нарушением движения
  - объездная дорога
  - населенный пункт
  - пожарно-спасательные формирования
  - социально-значимый объект
  - больница

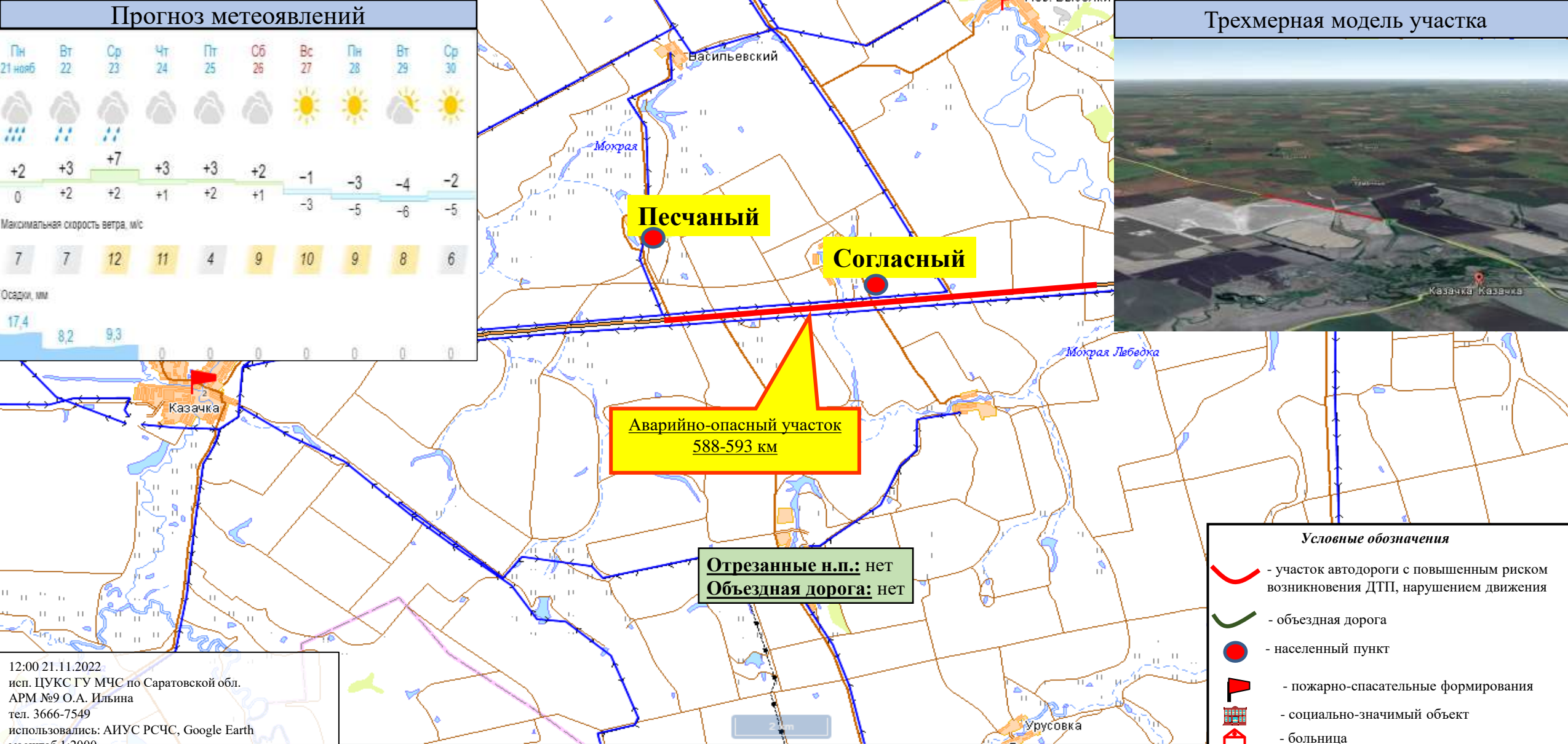
12:00 21.11.2022  
исп. ЦУКС ГУ МЧС по Саратовской обл.  
АРМ №9 О.А. Ильина  
тел. 3666-7549  
использовались: АИУС РСЧС, Google Earth  
масштаб 1:2000

# ИНФОРМАЦИОННЫЕ МАТЕРИАЛЫ ПО РИСКУ НАРУШЕНИЯ ТРАНСПОРТНОГО СООБЩЕНИЯ, СВЯЗАННЫХ С НЕБЛАГОПРИЯТНЫМИ МЕТЕОЯВЛЕНИЯМИ НА ФЕДЕРАЛЬНОЙ АВТОДОРОГЕ Р-22 В КАЛИНИНСКОМ РАЙОНЕ САРАТОВСКОЙ ОБЛАСТИ (НА 22.11.2022)

## Прогноз метеоявлений

Пн 21 нояб	Вт 22	Ср 23	Чт 24	Пт 25	Сб 26	Вс 27	Пн 28	Вт 29	Ср 30
+2	+3	+7	+3	+3	+2	-1	-3	-4	-2
0	+2	+2	+1	+2	+1	-3	-5	-6	-5
Максимальная скорость ветра, м/с									
7	7	12	11	4	9	10	9	8	6
Осадки, мм									
17,4	8,2	9,3	0	0	0	0	0	0	0

## Трехмерная модель участка



**Аварийно-опасный участок  
588-593 км**

**Отрезанные н.п.: нет**  
**Объездная дорога: нет**

- Условные обозначения**
- участок автодороги с повышенным риском возникновения ДТП, нарушением движения
  - объездная дорога
  - населенный пункт
  - пожарно-спасательные формирования
  - социально-значимый объект
  - больница

12:00 21.11.2022  
исп. ЦУКС ГУ МЧС по Саратовской обл.  
АРМ №9 О.А. Ильина  
тел. 3666-7549  
использовались: АИУС РСЧС, Google Earth  
масштаб 1:2000

# ИНФОРМАЦИОННЫЕ МАТЕРИАЛЫ ПО РИСКУ НАРУШЕНИЯ ТРАНСПОРТНОГО СООБЩЕНИЯ, СВЯЗАННЫХ С НЕБЛАГОПРИЯТНЫМИ МЕТЕОЯВЛЕНИЯМИ НА ФЕДЕРАЛЬНОЙ АВТОДОРОГЕ Р-22 В КАЛИНИНСКОМ РАЙОНЕ САРАТОВСКОЙ ОБЛАСТИ (НА 22.11.2022)

## Прогноз метеоявлений

Пн 21 нояб	Вт 22	Ср 23	Чт 24	Пт 25	Сб 26	Вс 27	Пн 28	Вт 29	Ср 30
+2	+3	+7	+3	+3	+2	-1	-3	-4	-2
0	+2	+2	+1	+2	+1	-3	-5	-6	-5
Максимальная скорость ветра, м/с									
7	7	12	11	4	9	10	9	8	6
Осадки, мм									
17,4	8,2	9,3	0	0	0	0	0	0	0

## Трёхмерная модель участка



**Большая Ольшанка**

**Е-38, А-144**

**Аварийно-опасный участок  
618-628 км**

**Отрезанные н.п.: нет**  
**Объездная дорога: нет**

### Условные обозначения

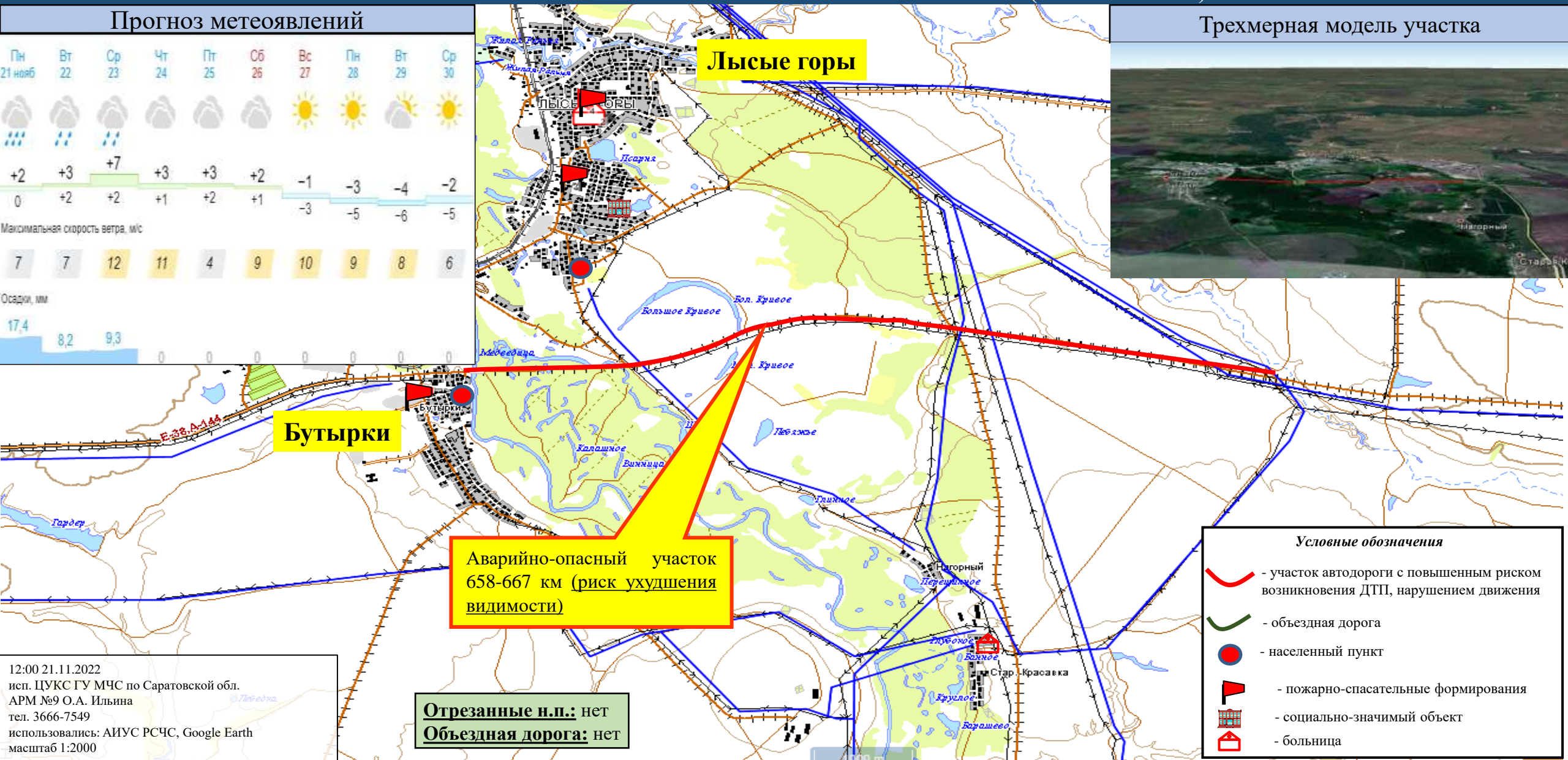
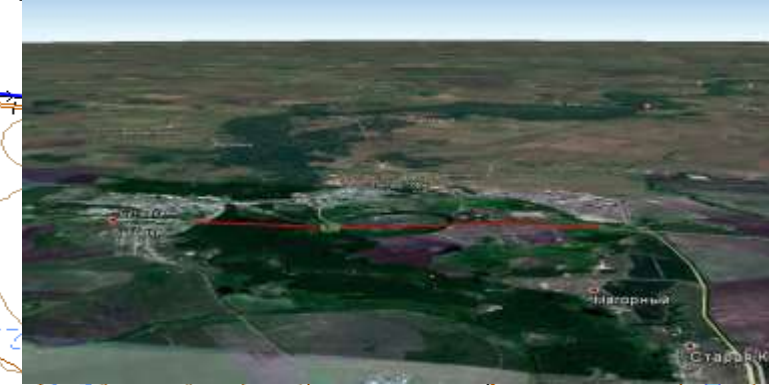
- участок автодороги с повышенным риском возникновения ДТП, нарушением движения
- объездная дорога
- населенный пункт
- пожарно-спасательные формирования
- социально-значимый объект
- больница

# ИНФОРМАЦИОННЫЕ МАТЕРИАЛЫ ПО РИСКУ НАРУШЕНИЯ ТРАНСПОРТНОГО СООБЩЕНИЯ, СВЯЗАННЫХ С НЕБЛАГОПРИЯТНЫМИ МЕТЕОЯВЛЕНИЯМИ НА ФЕДЕРАЛЬНОЙ АВТОДОРОГЕ Р-22 В ЛЫСОГОРСКОМ РАЙОНЕ САРАТОВСКОЙ ОБЛАСТИ (НА 22.11.2022)

## Прогноз метеоявлений

Пн 21 нояб	Вт 22	Ср 23	Чт 24	Пт 25	Сб 26	Вс 27	Пн 28	Вт 29	Ср 30
+2	+3	+7	+3	+3	+2	-1	-3	-4	-2
0	+2	+2	+1	+2	+1	-3	-5	-6	-5
Максимальная скорость ветра, м/с									
7	7	12	11	4	9	10	9	8	6
Осадки, мм									
17,4	8,2	9,3	0	0	0	0	0	0	0

## Трехмерная модель участка



**Лысые горы**

**Бутырки**

**Аварийно-опасный участок  
658-667 км (риск ухудшения  
видимости)**

**Отрезанные н.п.: нет**  
**Объездная дорога: нет**

- Условные обозначения*
- участок автодороги с повышенным риском возникновения ДТП, нарушением движения
  - объездная дорога
  - населенный пункт
  - пожарно-спасательные формирования
  - социально-значимый объект
  - больница

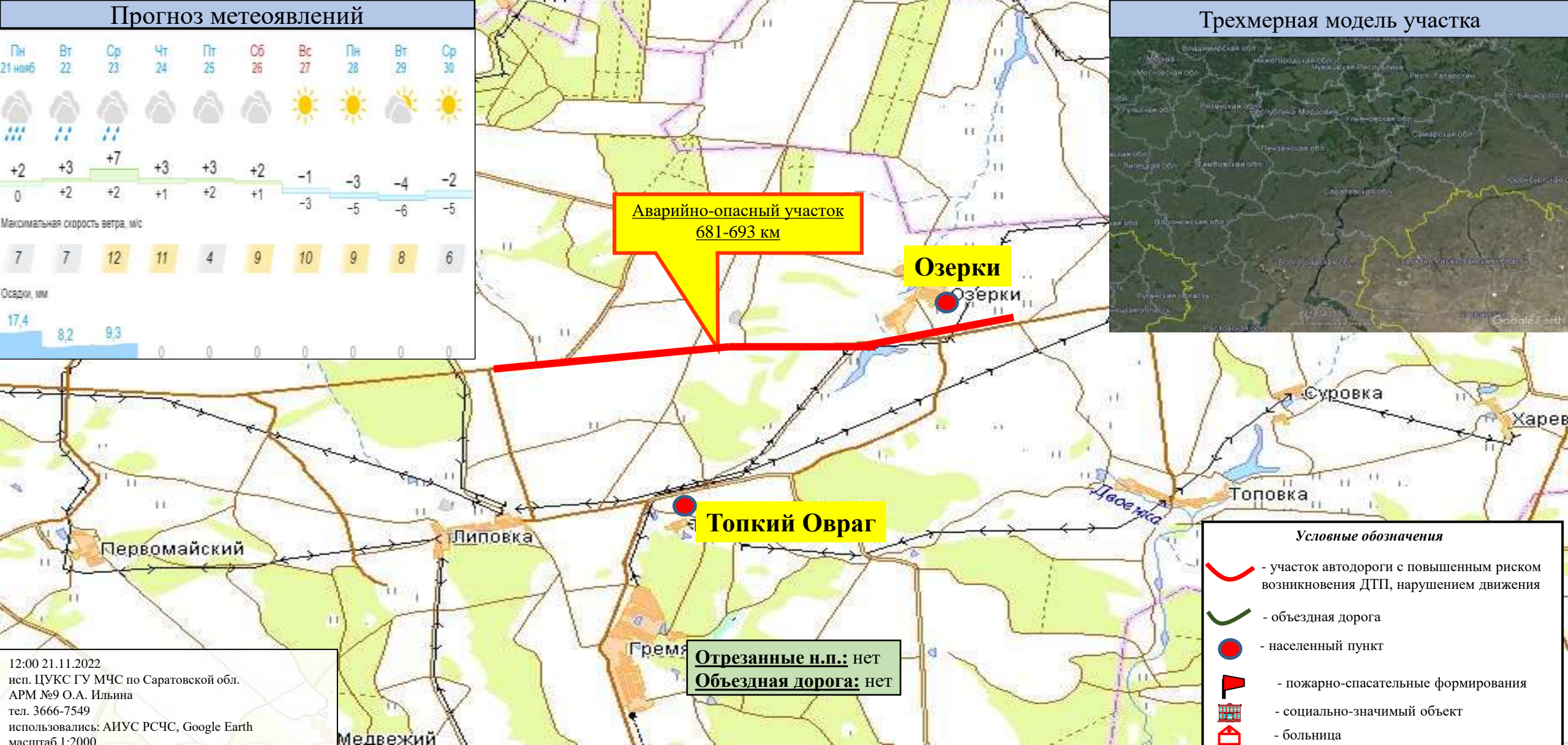
12:00 21.11.2022  
исп. ЦУКС ГУ МЧС по Саратовской обл.  
АРМ №9 О.А. Ильина  
тел. 3666-7549  
использовались: АИУС РСЧС, Google Earth  
масштаб 1:2000

# ИНФОРМАЦИОННЫЕ МАТЕРИАЛЫ ПО РИСКУ НАРУШЕНИЯ ТРАНСПОРТНОГО СООБЩЕНИЯ, СВЯЗАННЫХ С НЕБЛАГОПРИЯТНЫМИ МЕТЕОЯВЛЕНИЯМИ НА ФЕДЕРАЛЬНОЙ АВТОДОРОГЕ Р-22 В ЛЫСОГОРСКОМ РАЙОНЕ САРАТОВСКОЙ ОБЛАСТИ (НА 22.11.2022)

## Прогноз метеоявлений

Пн 21 нояб	Вт 22	Ср 23	Чт 24	Пт 25	Сб 26	Вс 27	Пн 28	Вт 29	Ср 30
+2	+3	+7	+3	+3	+2	-1	-3	-4	-2
0	+2	+2	+1	+2	+1	-3	-5	-6	-5
Максимальная скорость ветра, м/с									
7	7	12	11	4	9	10	9	8	6
Осадки, мм									
17,4	8,2	9,3	0	0	0	0	0	0	0

## Трёхмерная модель участка



**Отрезанные н.п.:** нет  
**Объездная дорога:** нет

### Условные обозначения

- участок автодороги с повышенным риском возникновения ДТП, нарушением движения
- объездная дорога
- населенный пункт
- пожарно-спасательные формирования
- социально-значимый объект
- больница

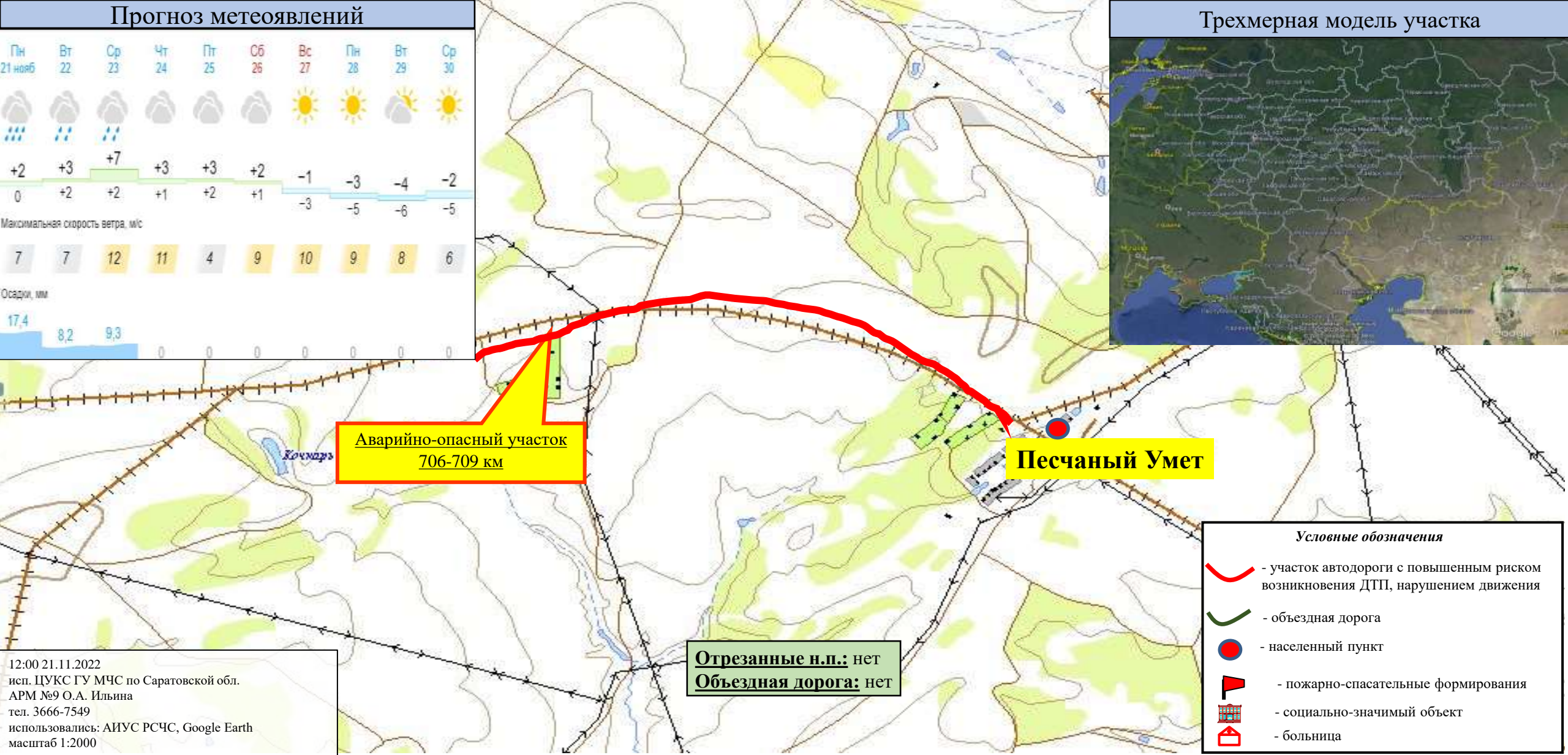
12:00 21.11.2022  
исп. ЦУКС ГУ МЧС по Саратовской обл.  
АРМ №9 О.А. Ильина  
тел. 3666-7549  
использовались: АИУС РСЧС, Google Earth  
масштаб 1:2000

# ИНФОРМАЦИОННЫЕ МАТЕРИАЛЫ ПО РИСКУ НАРУШЕНИЯ ТРАНСПОРТНОГО СООБЩЕНИЯ, СВЯЗАННЫХ С НЕБЛАГОПРИЯТНЫМИ МЕТЕОЯВЛЕНИЯМИ НА ФЕДЕРАЛЬНОЙ АВТОДОРОГЕ Р-22 В САРАТОВСКОМ РАЙОНЕ САРАТОВСКОЙ ОБЛАСТИ (НА 22.11.2022)

## Прогноз метеоявлений

Пн 21 нояб	Вт 22	Ср 23	Чт 24	Пт 25	Сб 26	Вс 27	Пн 28	Вт 29	Ср 30
+2	+3	+7	+3	+3	+2	-1	-3	-4	-2
0	+2	+2	+1	+2	+1	-3	-5	-6	-5
Максимальная скорость ветра, м/с									
7	7	12	11	4	9	10	9	8	6
Осадки, мм									
17,4	8,2	9,3	0	0	0	0	0	0	0

## Трёхмерная модель участка



**Аварийно-опасный участок  
706-709 км**

**Песчаный Умет**

**Отрезанные н.п.: нет**  
**Объездная дорога: нет**

- Условные обозначения*
- участок автодороги с повышенным риском возникновения ДТП, нарушением движения
  - объездная дорога
  - населенный пункт
  - пожарно-спасательные формирования
  - социально-значимый объект
  - больница

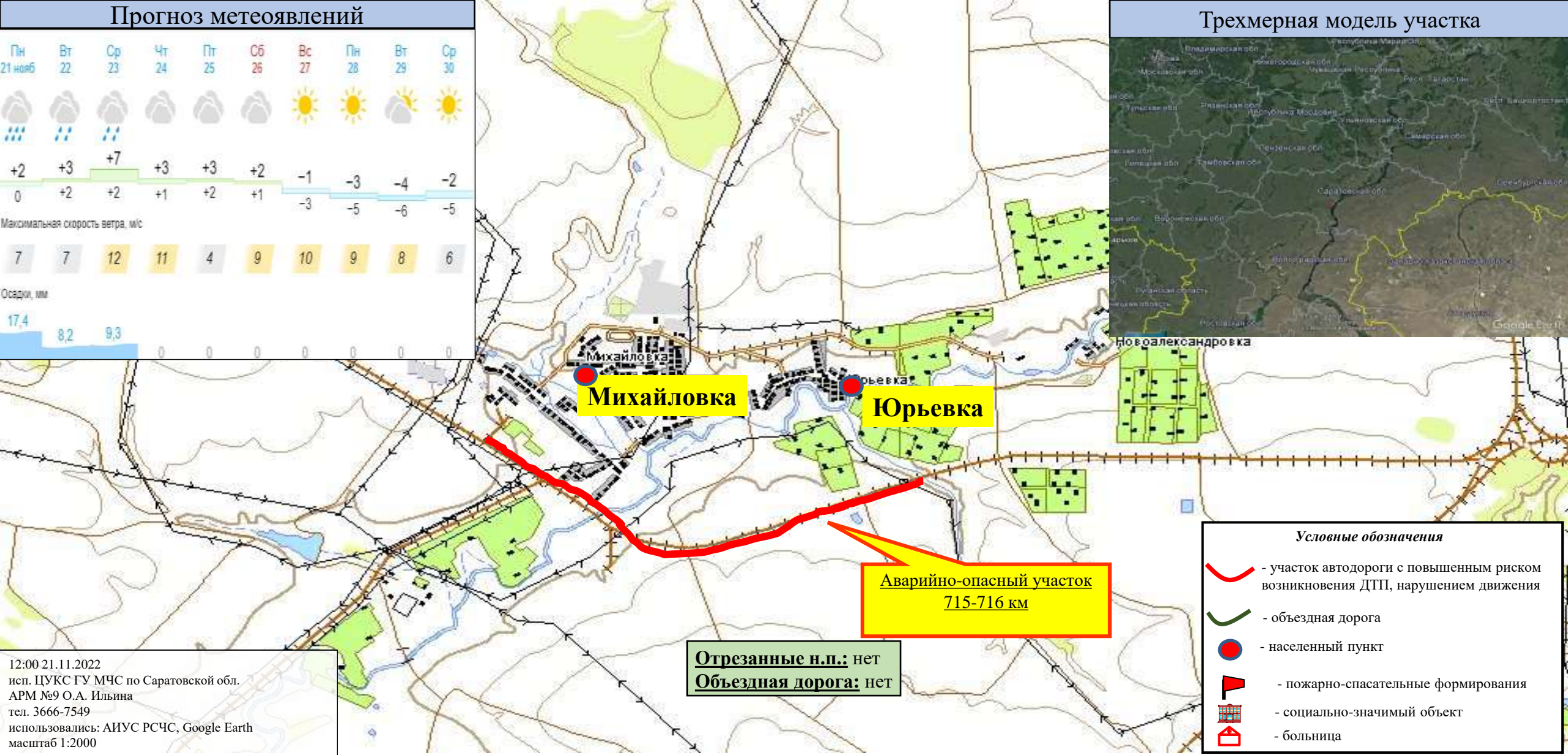
12:00 21.11.2022  
исп. ЦУКС ГУ МЧС по Саратовской обл.  
АРМ №9 О.А. Ильина  
тел. 3666-7549  
использовались: АИУС РСЧС, Google Earth  
масштаб 1:2000

# ИНФОРМАЦИОННЫЕ МАТЕРИАЛЫ ПО РИСКУ НАРУШЕНИЯ ТРАНСПОРТНОГО СООБЩЕНИЯ, СВЯЗАННЫХ С НЕБЛАГОПРИЯТНЫМИ МЕТЕОЯВЛЕНИЯМИ НА ФЕДЕРАЛЬНОЙ АВТОДОРОГЕ Р-22 В САРАТОВСКОМ РАЙОНЕ САРАТОВСКОЙ ОБЛАСТИ (НА 22.11.2022)

## Прогноз метеоявлений

Пн 21 нояб	Вт 22	Ср 23	Чт 24	Пт 25	Сб 26	Вс 27	Пн 28	Вт 29	Ср 30
+2	+3	+7	+3	+3	+2	-1	-3	-4	-2
0	+2	+2	+1	+2	+1	-3	-5	-6	-5
Максимальная скорость ветра, м/с									
7	7	12	11	4	9	10	9	8	6
Осадки, мм									
17,4	8,2	9,3	0	0	0	0	0	0	0

## Трехмерная модель участка



**Михайловка**

**Юрьевка**

**Аварийно-опасный участок  
715-716 км**

**Отрезанные н.п.: нет  
Объездная дорога: нет**

- Условные обозначения*
- участок автодороги с повышенным риском возникновения ДТП, нарушением движения
  - объездная дорога
  - населенный пункт
  - пожарно-спасательные формирования
  - социально-значимый объект
  - больница

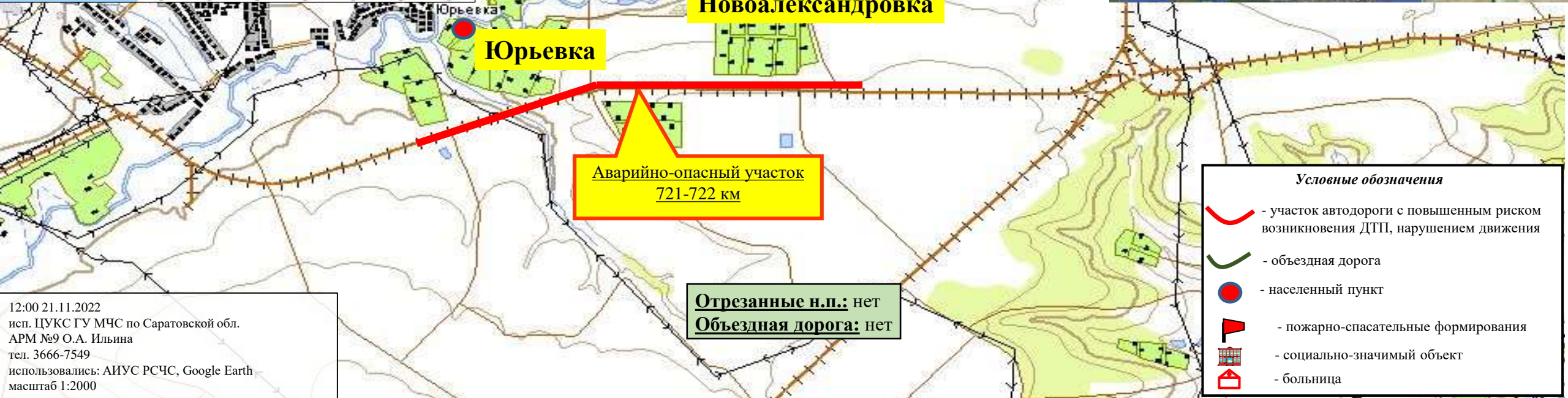
12:00 21.11.2022  
исп. ЦУКС ГУ МЧС по Саратовской обл.  
АРМ №9 О.А. Ильина  
тел. 3666-7549  
использовались: АИУС РСЧС, Google Earth  
масштаб 1:2000

# ИНФОРМАЦИОННЫЕ МАТЕРИАЛЫ ПО РИСКУ НАРУШЕНИЯ ТРАНСПОРТНОГО СООБЩЕНИЯ, СВЯЗАННЫХ С НЕБЛАГОПРИЯТНЫМИ МЕТЕОЯВЛЕНИЯМИ НА ФЕДЕРАЛЬНОЙ АВТОДОРОГЕ Р-22 В САРАТОВСКОМ РАЙОНЕ САРАТОВСКОЙ ОБЛАСТИ (НА 22.11.2022)

## Прогноз метеоявлений

Пн 21 нояб	Вт 22	Ср 23	Чт 24	Пт 25	Сб 26	Вс 27	Пн 28	Вт 29	Ср 30
+2	+3	+7	+3	+3	+2	-1	-3	-4	-2
0	+2	+2	+1	+2	+1	-3	-5	-6	-5
Максимальная скорость ветра, м/с									
7	7	12	11	4	9	10	9	8	6
Осадки, мм									
17,4	8,2	9,3	0	0	0	0	0	0	0

## Трехмерная модель участка



**Юрьевка**

**Новоалександровка**

**Аварийно-опасный участок  
721-722 км**

**Отрезанные н.п.: нет  
Объездная дорога: нет**

- Условные обозначения*
- участок автодороги с повышенным риском возникновения ДТП, нарушением движения
  - объездная дорога
  - населенный пункт
  - пожарно-спасательные формирования
  - социально-значимый объект
  - больница

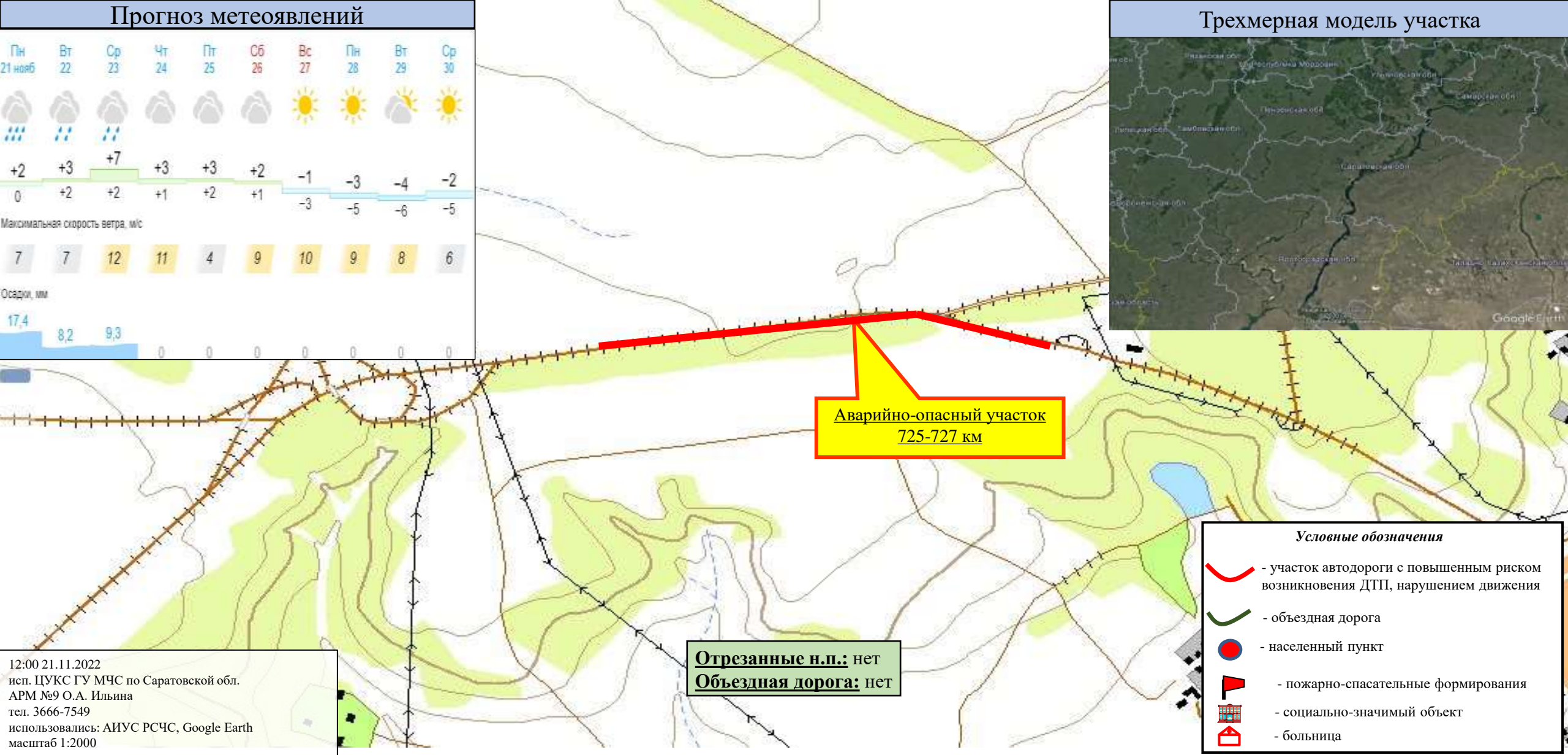
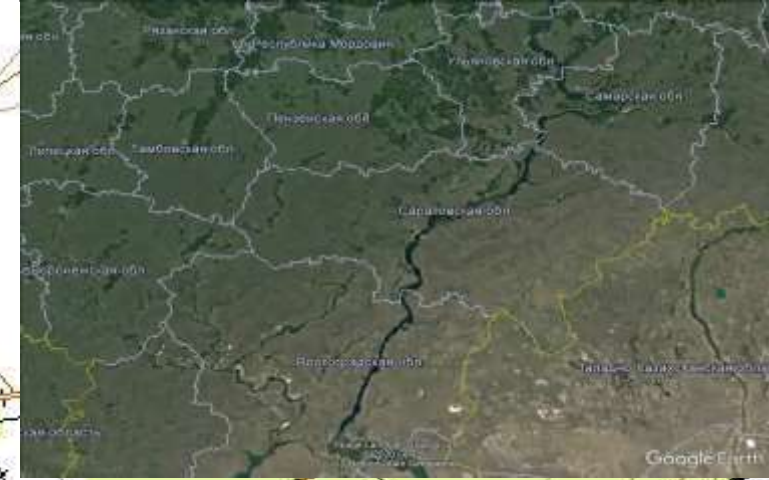
12:00 21.11.2022  
исп. ЦУКС ГУ МЧС по Саратовской обл.  
АРМ №9 О.А. Ильина  
тел. 3666-7549  
использовались: АИУС РСЧС, Google Earth  
масштаб 1:2000

# ИНФОРМАЦИОННЫЕ МАТЕРИАЛЫ ПО РИСКУ НАРУШЕНИЯ ТРАНСПОРТНОГО СООБЩЕНИЯ, СВЯЗАННЫХ С НЕБЛАГОПРИЯТНЫМИ МЕТЕОЯВЛЕНИЯМИ НА ФЕДЕРАЛЬНОЙ АВТОДОРОГЕ Р-22 В САРАТОВСКОМ РАЙОНЕ САРАТОВСКОЙ ОБЛАСТИ (НА 22.11.2022)

## Прогноз метеоявлений

Пн 21 нояб	Вт 22	Ср 23	Чт 24	Пт 25	Сб 26	Вс 27	Пн 28	Вт 29	Ср 30
+2	+3	+7	+3	+3	+2	-1	-3	-4	-2
0	+2	+2	+1	+2	+1	-3	-5	-6	-5
Максимальная скорость ветра, м/с									
7	7	12	11	4	9	10	9	8	6
Осадки, мм									
17,4	8,2	9,3	0	0	0	0	0	0	0

## Трехмерная модель участка



Аварийно-опасный участок  
725-727 км

**Отрезанные н.п.:** нет  
**Объездная дорога:** нет

- Условные обозначения*
- участок автодороги с повышенным риском возникновения ДТП, нарушением движения
  - объездная дорога
  - населенный пункт
  - пожарно-спасательные формирования
  - социально-значимый объект
  - больница

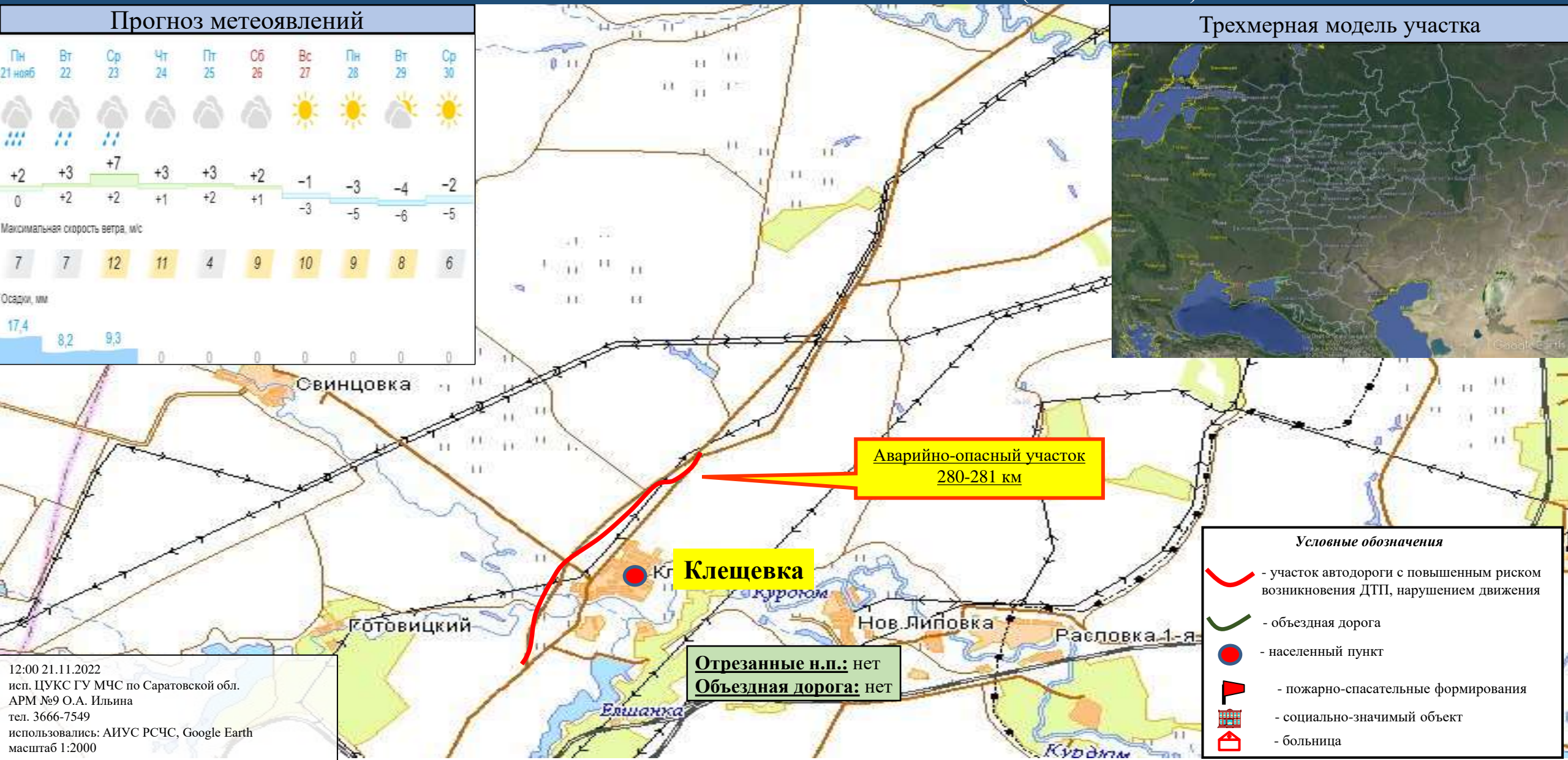
12:00 21.11.2022  
исп. ЦУКС ГУ МЧС по Саратовской обл.  
АРМ №9 О.А. Ильина  
тел. 3666-7549  
использовались: АИУС РСЧС, Google Earth  
масштаб 1:2000

# ИНФОРМАЦИОННЫЕ МАТЕРИАЛЫ ПО РИСКУ НАРУШЕНИЯ ТРАНСПОРТНОГО СООБЩЕНИЯ, СВЯЗАННЫХ С НЕБЛАГОПРИЯТНЫМИ МЕТЕОЯВЛЕНИЯМИ НА ФЕДЕРАЛЬНОЙ АВТОДОРОГЕ Р-228 В САРАТОВСКОМ РАЙОНЕ САРАТОВСКОЙ ОБЛАСТИ (НА 22.11.2022)

## Прогноз метеоявлений

Пн 21 нояб	Вт 22	Ср 23	Чт 24	Пт 25	Сб 26	Вс 27	Пн 28	Вт 29	Ср 30
+2	+3	+7	+3	+3	+2	-1	-3	-4	-2
0	+2	+2	+1	+2	+1	-3	-5	-6	-5
Максимальная скорость ветра, м/с									
7	7	12	11	4	9	10	9	8	6
Осадки, мм									
17,4	8,2	9,3	0	0	0	0	0	0	0

## Трехмерная модель участка



**Аварийно-опасный участок**  
280-281 км

**Клещевка**

**Отрезанные н.п.:** нет  
**Объездная дорога:** нет

- Условные обозначения*
- участок автодороги с повышенным риском возникновения ДТП, нарушением движения
  - объездная дорога
  - населенный пункт
  - пожарно-спасательные формирования
  - социально-значимый объект
  - больница

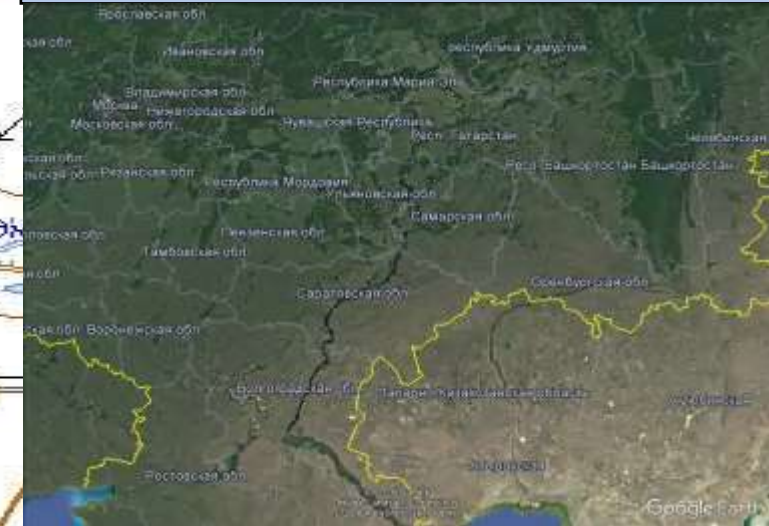
12:00 21.11.2022  
исп. ЦУКС ГУ МЧС по Саратовской обл.  
АРМ №9 О.А. Ильина  
тел. 3666-7549  
использовались: АИУС РСЧС, Google Earth  
масштаб 1:2000

# ИНФОРМАЦИОННЫЕ МАТЕРИАЛЫ ПО РИСКУ НАРУШЕНИЯ ТРАНСПОРТНОГО СООБЩЕНИЯ, СВЯЗАННЫХ С НЕБЛАГОПРИЯТНЫМИ МЕТЕОЯВЛЕНИЯМИ НА ФЕДЕРАЛЬНОЙ АВТОДОРОГЕ Р-228 В САРАТОВСКОМ РАЙОНЕ САРАТОВСКОЙ ОБЛАСТИ (НА 22.11.2022)

## Прогноз метеоявлений

Пн 21 нояб	Вт 22	Ср 23	Чт 24	Пт 25	Сб 26	Вс 27	Пн 28	Вт 29	Ср 30
+2	+3	+7	+3	+3	+2	-1	-3	-4	-2
0	+2	+2	+1	+2	+1	-3	-5	-6	-5
Максимальная скорость ветра, м/с									
7	7	12	11	4	9	10	9	8	6
Осадки, мм									
17,4	8,2	9,3	0	0	0	0	0	0	0

## Трехмерная модель участка



**Аварийно-опасный участок  
288-289 км**

**Елшанка**

**Отрезанные н.п.:** нет  
**Объездная дорога:** нет

### Условные обозначения

- участок автодороги с повышенным риском возникновения ДТП, нарушением движения
- объездная дорога
- населенный пункт
- пожарно-спасательные формирования
- социально-значимый объект
- больница

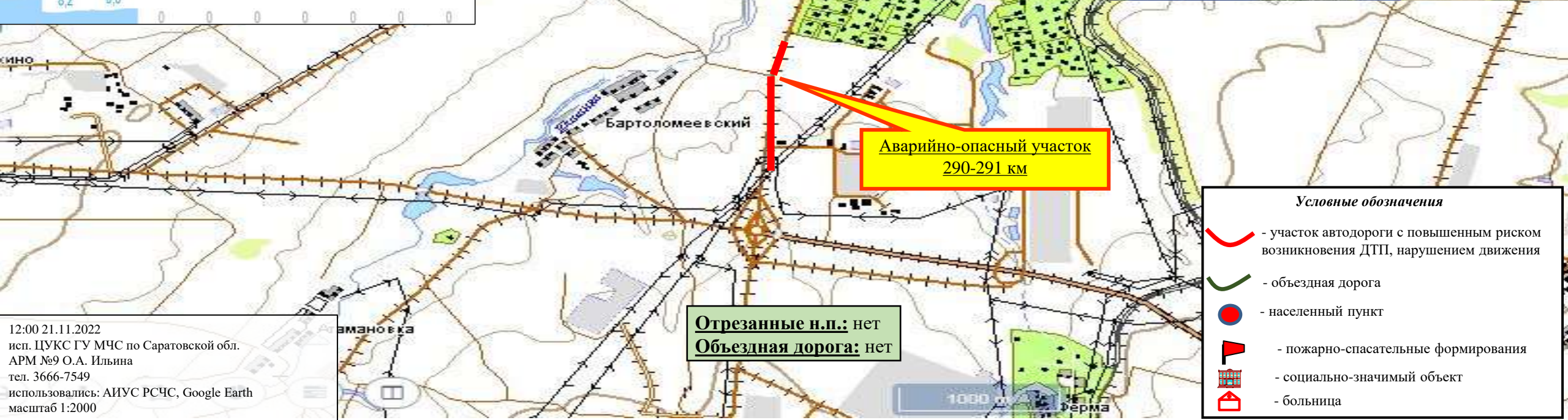
12:00 21.11.2022  
исп. ЦУКС ГУ МЧС по Саратовской обл.  
АРМ №9 О.А. Ильина  
тел. 3666-7549  
использовались: АИУС РСЧС, Google Earth  
масштаб 1:2000

# ИНФОРМАЦИОННЫЕ МАТЕРИАЛЫ ПО РИСКУ НАРУШЕНИЯ ТРАНСПОРТНОГО СООБЩЕНИЯ, СВЯЗАННЫХ С НЕБЛАГОПРИЯТНЫМИ МЕТЕОЯВЛЕНИЯМИ НА ФЕДЕРАЛЬНОЙ АВТОДОРОГЕ Р-228 В САРАТОВСКОМ РАЙОНЕ САРАТОВСКОЙ ОБЛАСТИ (НА 22.11.2022)

## Прогноз метеоявлений

Пн 21 нояб	Вт 22	Ср 23	Чт 24	Пт 25	Сб 26	Вс 27	Пн 28	Вт 29	Ср 30
+2	+3	+7	+3	+3	+2	-1	-3	-4	-2
0	+2	+2	+1	+2	+1	-3	-5	-6	-5
Максимальная скорость ветра, м/с									
7	7	12	11	4	9	10	9	8	6
Осадки, мм									
17,4	8,2	9,3	0	0	0	0	0	0	0

## Трехмерная модель участка



**Ключевка**

**Аварийно-опасный участок  
290-291 км**

**Отрезанные н.п.:** нет  
**Объездная дорога:** нет

### Условные обозначения

- участок автодороги с повышенным риском возникновения ДТП, нарушением движения
- объездная дорога
- населенный пункт
- пожарно-спасательные формирования
- социально-значимый объект
- больница

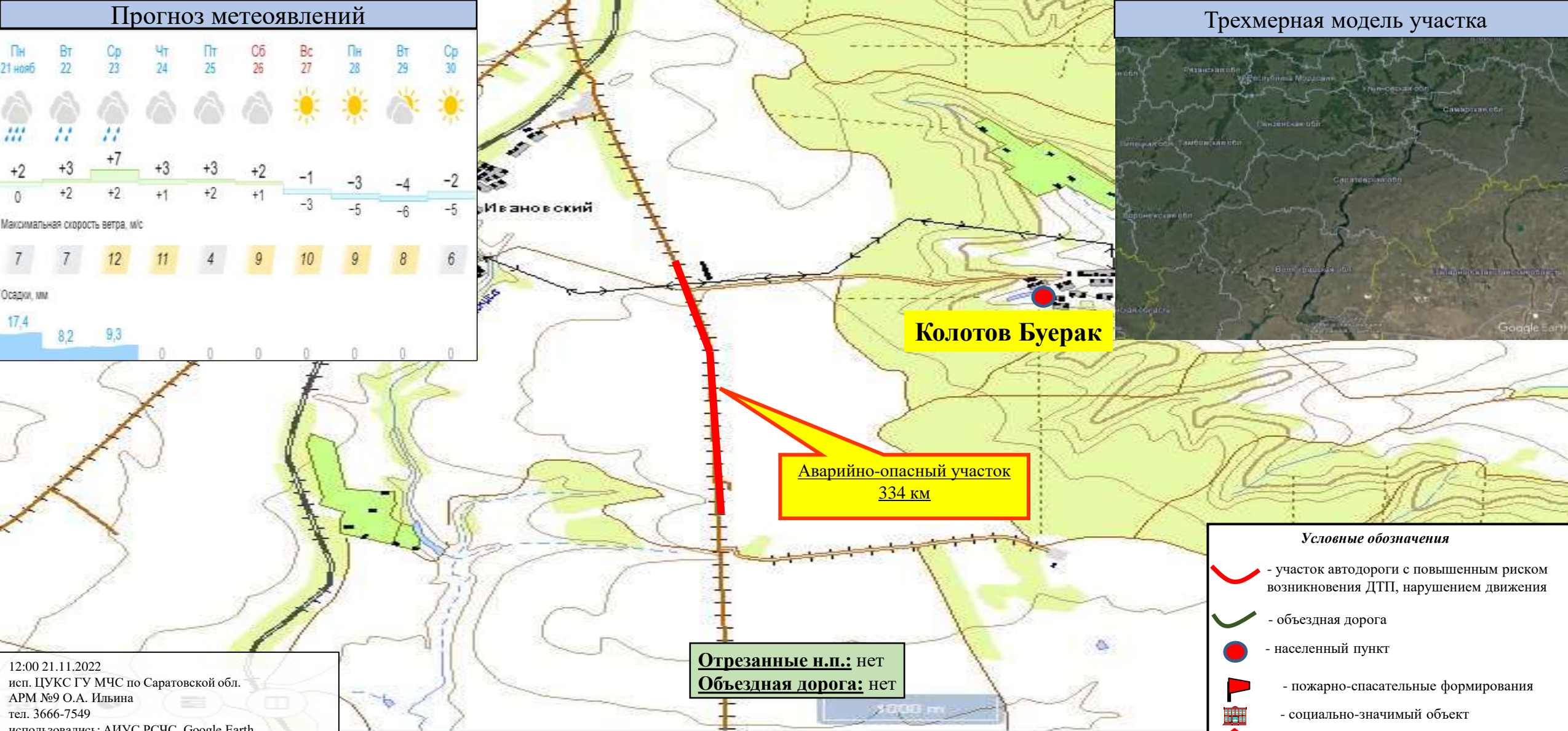
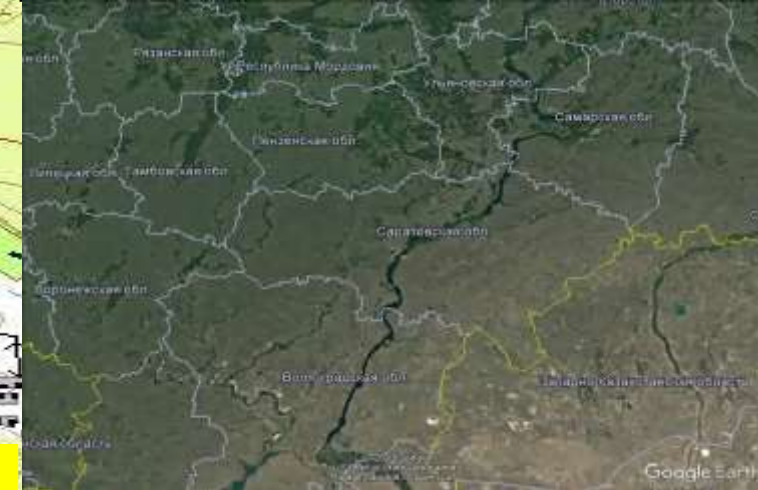
12:00 21.11.2022  
исп. ЦУКС ГУ МЧС по Саратовской обл.  
АРМ №9 О.А. Ильина  
тел. 3666-7549  
использовались: АИУС РСЧС, Google Earth  
масштаб 1:2000

# ИНФОРМАЦИОННЫЕ МАТЕРИАЛЫ ПО РИСКУ НАРУШЕНИЯ ТРАНСПОРТНОГО СООБЩЕНИЯ, СВЯЗАННЫХ С НЕБЛАГОПРИЯТНЫМИ МЕТЕОЯВЛЕНИЯМИ НА ФЕДЕРАЛЬНОЙ АВТОДОРОГЕ Р-228 В САРАТОВСКОМ РАЙОНЕ САРАТОВСКОЙ ОБЛАСТИ (НА 22.11.2022)

## Прогноз метеоявлений

Пн 21 нояб	Вт 22	Ср 23	Чт 24	Пт 25	Сб 26	Вс 27	Пн 28	Вт 29	Ср 30
+2	+3	+7	+3	+3	+2	-1	-3	-4	-2
0	+2	+2	+1	+2	+1	-3	-5	-6	-5
Максимальная скорость ветра, м/с									
7	7	12	11	4	9	10	9	8	6
Осадки, мм									
17,4	8,2	9,3	0	0	0	0	0	0	0

## Трёхмерная модель участка



**Отрезанные н.п.:** нет  
**Объездная дорога:** нет

### Условные обозначения

- участок автодороги с повышенным риском возникновения ДТП, нарушением движения
- объездная дорога
- населенный пункт
- пожарно-спасательные формирования
- социально-значимый объект
- больница

12:00 21.11.2022  
исп. ЦУКС ГУ МЧС по Саратовской обл.  
АРМ №9 О.А. Ильина  
тел. 3666-7549  
использовались: АИУС РСЧС, Google Earth  
масштаб 1:2000

# ИНФОРМАЦИОННЫЕ МАТЕРИАЛЫ ПО РИСКУ НАРУШЕНИЯ ТРАНСПОРТНОГО СООБЩЕНИЯ, СВЯЗАННЫХ С НЕБЛАГОПРИЯТНЫМИ МЕТЕОЯВЛЕНИЯМИ НА ФЕДЕРАЛЬНОЙ АВТОДОРОГЕ Р-228 В САРАТОВСКОМ РАЙОНЕ САРАТОВСКОЙ ОБЛАСТИ (НА 22.11.2022)

## Прогноз метеоявлений

Пн 21 нояб	Вт 22	Ср 23	Чт 24	Пт 25	Сб 26	Вс 27	Пн 28	Вт 29	Ср 30
+2	+3	+7	+3	+3	+2	-1	-3	-4	-2
0	+2	+2	+1	+2	+1	-3	-5	-6	-5
Максимальная скорость ветра, м/с									
7	7	12	11	4	9	10	9	8	6
Осадки, мм									
17,4	8,2	9,3	0	0	0	0	0	0	0

## Трёхмерная модель участка



**Ивановский**

**Колотов Буерак**

**Аварийно-опасный участок  
341 км**

**Отрезанные н.п.: нет  
Объездная дорога: нет**

### Условные обозначения

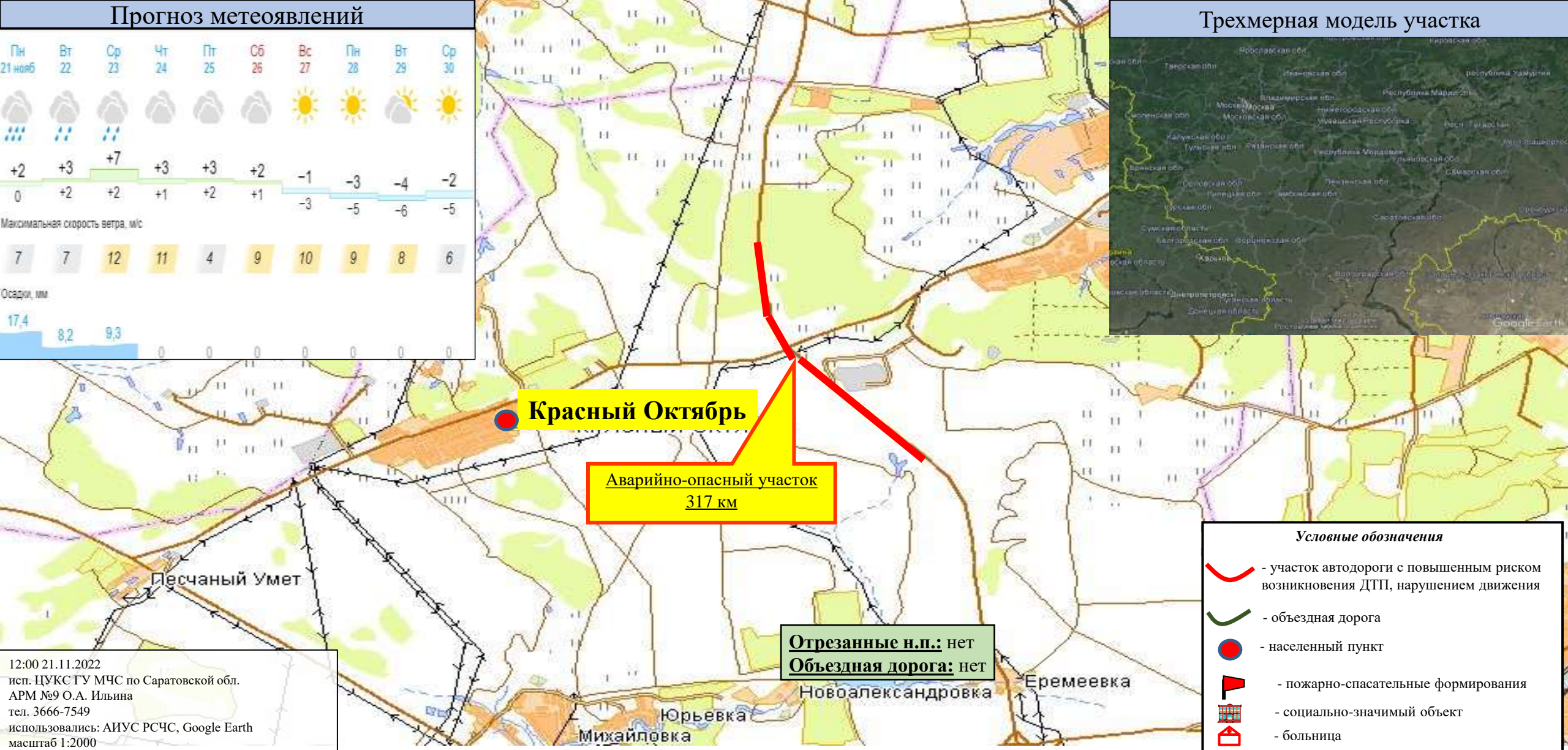
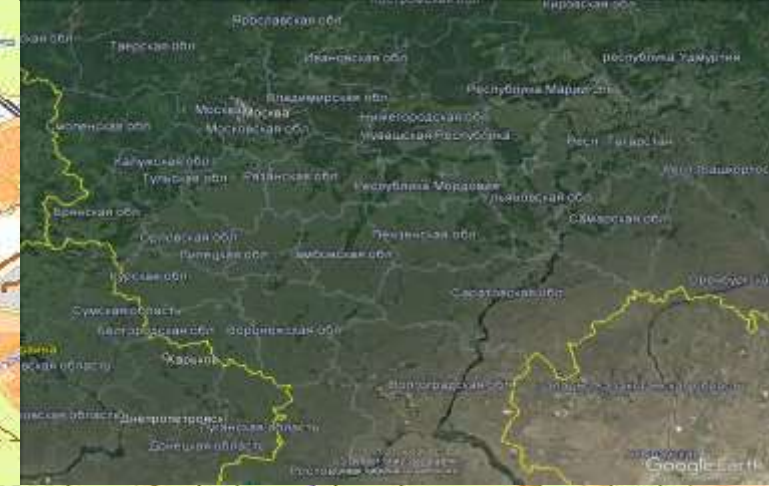
- участок автодороги с повышенным риском возникновения ДТП, нарушением движения
- объездная дорога
- населенный пункт
- пожарно-спасательные формирования
- социально-значимый объект
- больница

# ИНФОРМАЦИОННЫЕ МАТЕРИАЛЫ ПО РИСКУ НАРУШЕНИЯ ТРАНСПОРТНОГО СООБЩЕНИЯ, СВЯЗАННЫХ С НЕБЛАГОПРИЯТНЫМИ МЕТЕОЯВЛЕНИЯМИ НА ФЕДЕРАЛЬНОЙ АВТОДОРОГЕ Р-228 В САРАТОВСКОМ РАЙОНЕ САРАТОВСКОЙ ОБЛАСТИ (НА 22.11.2022)

## Прогноз метеоявлений

Пн 21 нояб	Вт 22	Ср 23	Чт 24	Пт 25	Сб 26	Вс 27	Пн 28	Вт 29	Ср 30
+2	+3	+7	+3	+3	+2	-1	-3	-4	-2
0	+2	+2	+1	+2	+1	-3	-5	-6	-5
Максимальная скорость ветра, м/с									
7	7	12	11	4	9	10	9	8	6
Осадки, мм									
17,4	8,2	9,3	0	0	0	0	0	0	0

## Трехмерная модель участка



### Условные обозначения

- участок автодороги с повышенным риском возникновения ДТП, нарушением движения
- объездная дорога
- населенный пункт
- пожарно-спасательные формирования
- социально-значимый объект
- больница

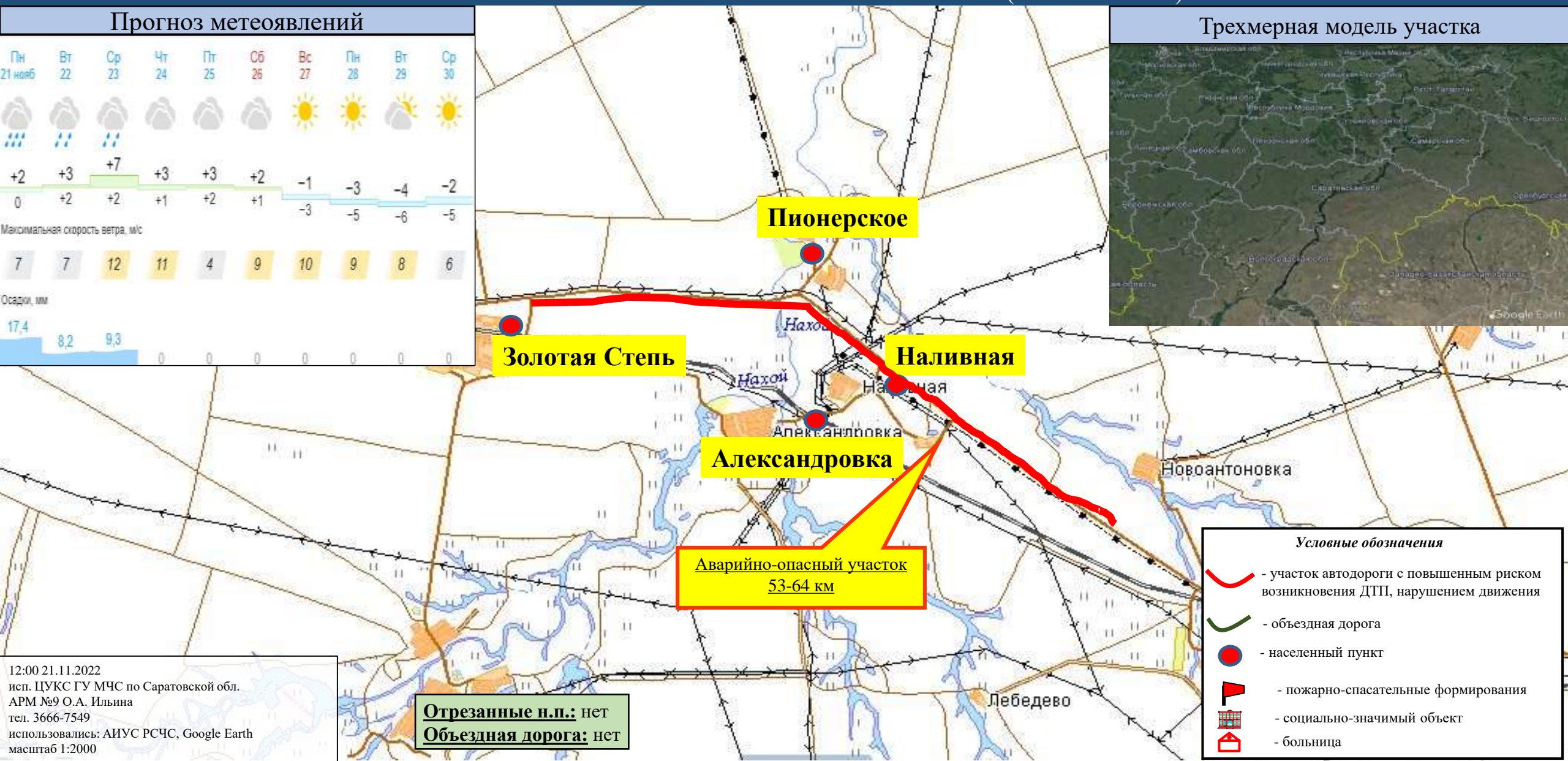
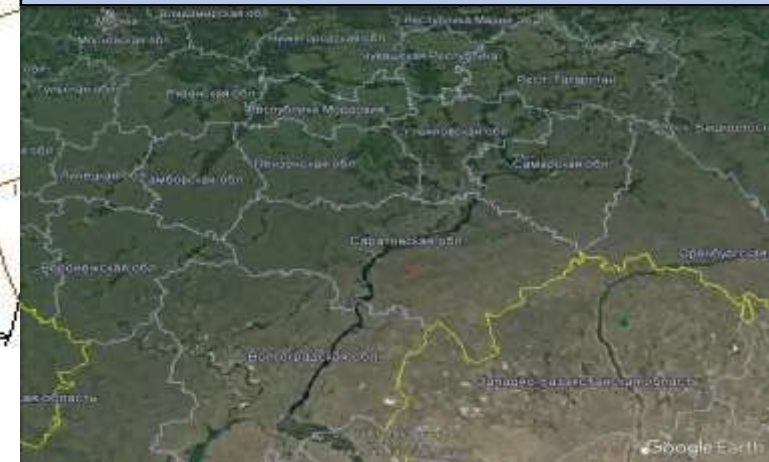
12:00 21.11.2022  
 исп. ЦУКС ГУ МЧС по Саратовской обл.  
 АРМ №9 О.А. Ильина  
 тел. 3666-7549  
 использовались: АИУС РСЧС, Google Earth  
 масштаб 1:2000

# ИНФОРМАЦИОННЫЕ МАТЕРИАЛЫ ПО РИСКУ НАРУШЕНИЯ ТРАНСПОРТНОГО СООБЩЕНИЯ, СВЯЗАННЫХ С НЕБЛАГОПРИЯТНЫМИ МЕТЕОЯВЛЕНИЯМИ НА ФЕДЕРАЛЬНОЙ АВТОДОРОГЕ А-298 В СОВЕТСКОМ РАЙОНЕ САРАТОВСКОЙ ОБЛАСТИ (НА 22.11.2022)

## Прогноз метеоявлений

Пн 21 нояб	Вт 22	Ср 23	Чт 24	Пт 25	Сб 26	Вс 27	Пн 28	Вт 29	Ср 30
+2	+3	+7	+3	+3	+2	-1	-3	-4	-2
0	+2	+2	+1	+2	+1	-3	-5	-6	-5
Максимальная скорость ветра, м/с									
7	7	12	11	4	9	10	9	8	6
Осадки, мм									
17,4	8,2	9,3	0	0	0	0	0	0	0

## Трёхмерная модель участка



### Условные обозначения

- участок автодороги с повышенным риском возникновения ДТП, нарушением движения
- объездная дорога
- населенный пункт
- пожарно-спасательные формирования
- социально-значимый объект
- больница

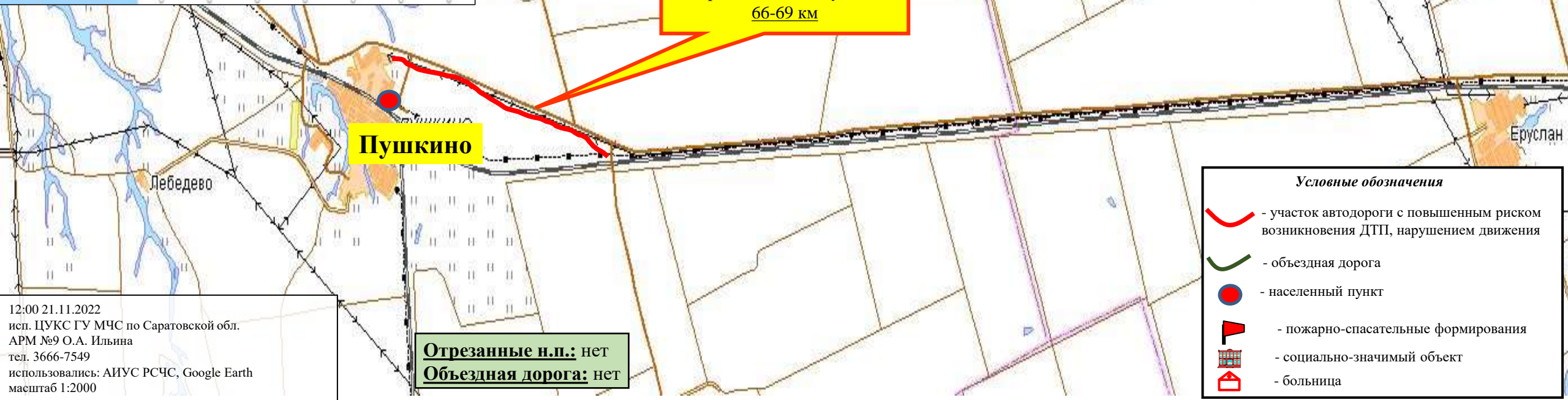
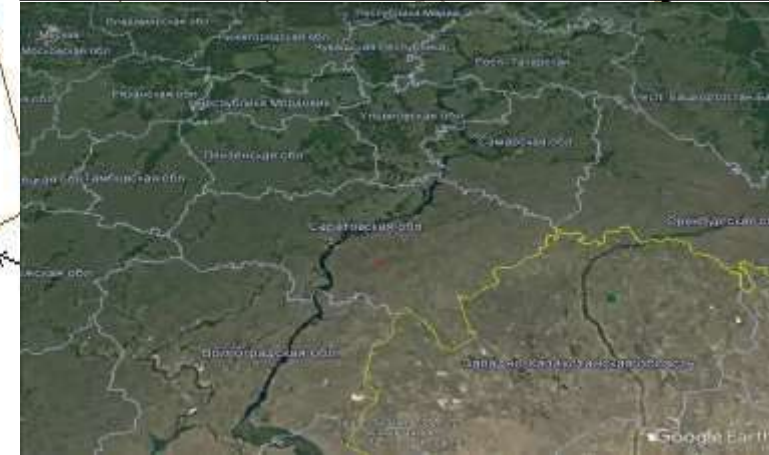
**Отрезанные н.п.:** нет  
**Объездная дорога:** нет

# ИНФОРМАЦИОННЫЕ МАТЕРИАЛЫ ПО РИСКУ НАРУШЕНИЯ ТРАНСПОРТНОГО СООБЩЕНИЯ, СВЯЗАННЫХ С НЕБЛАГОПРИЯТНЫМИ МЕТЕОЯВЛЕНИЯМИ НА ФЕДЕРАЛЬНОЙ АВТОДОРОГЕ А-298 В СОВЕТСКОМ РАЙОНЕ САРАТОВСКОЙ ОБЛАСТИ (НА 22.11.2022)

## Прогноз метеоявлений

Пн 21 нояб	Вт 22	Ср 23	Чт 24	Пт 25	Сб 26	Вс 27	Пн 28	Вт 29	Ср 30
+2	+3	+7	+3	+3	+2	-1	-3	-4	-2
0	+2	+2	+1	+2	+1	-3	-5	-6	-5
Максимальная скорость ветра, м/с									
7	7	12	11	4	9	10	9	8	6
Осадки, мм									
17,4	8,2	9,3	0	0	0	0	0	0	0

## Трехмерная модель участка



**Аварийно-опасный участок  
66-69 км**

**Пушкино**

**Отрезанные н.п.:** нет  
**Объездная дорога:** нет

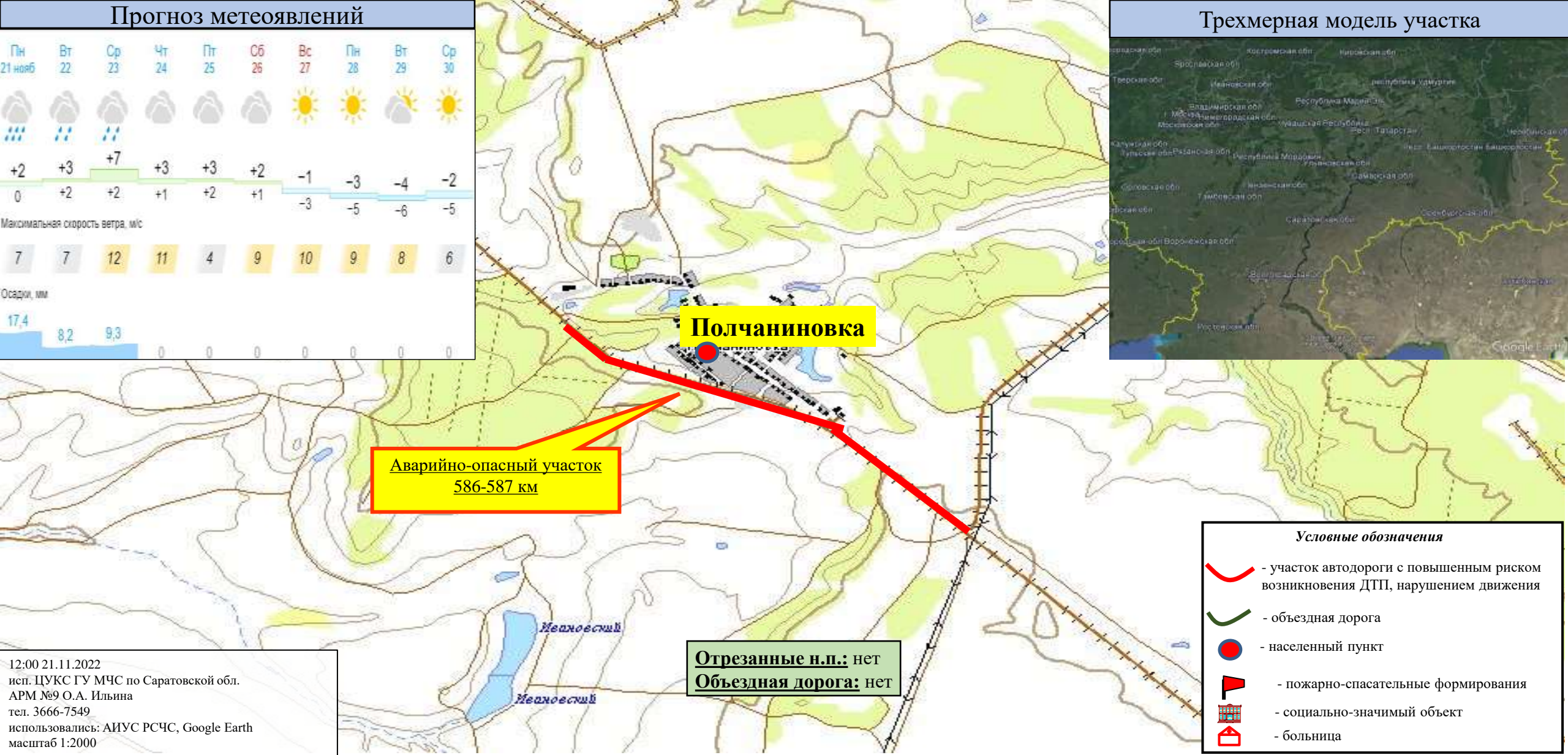
- Условные обозначения*
- участок автодороги с повышенным риском возникновения ДТП, нарушением движения
  - объездная дорога
  - населенный пункт
  - пожарно-спасательные формирования
  - социально-значимый объект
  - больница

# ИНФОРМАЦИОННЫЕ МАТЕРИАЛЫ ПО РИСКУ НАРУШЕНИЯ ТРАНСПОРТНОГО СООБЩЕНИЯ, СВЯЗАННЫХ С НЕБЛАГОПРИЯТНЫМИ МЕТЕОЯВЛЕНИЯМИ НА ФЕДЕРАЛЬНОЙ АВТОДОРОГЕ Р-158 В ТАТИЩЕВСКОМ РАЙОНЕ САРАТОВСКОЙ ОБЛАСТИ (НА 22.11.2022)

## Прогноз метеоявлений

Пн 21 нояб	Вт 22	Ср 23	Чт 24	Пт 25	Сб 26	Вс 27	Пн 28	Вт 29	Ср 30
+2	+3	+7	+3	+3	+2	-1	-3	-4	-2
0	+2	+2	+1	+2	+1	-3	-5	-6	-5
Максимальная скорость ветра, м/с									
7	7	12	11	4	9	10	9	8	6
Осадки, мм									
17,4	8,2	9,3	0	0	0	0	0	0	0

## Трехмерная модель участка



**Аварийно-опасный участок  
586-587 км**

**Полчаниновка**

**Отрезанные н.п.: нет**  
**Объездная дорога: нет**

- Условные обозначения*
- участок автодороги с повышенным риском возникновения ДТП, нарушением движения
  - объездная дорога
  - населенный пункт
  - пожарно-спасательные формирования
  - социально-значимый объект
  - больница

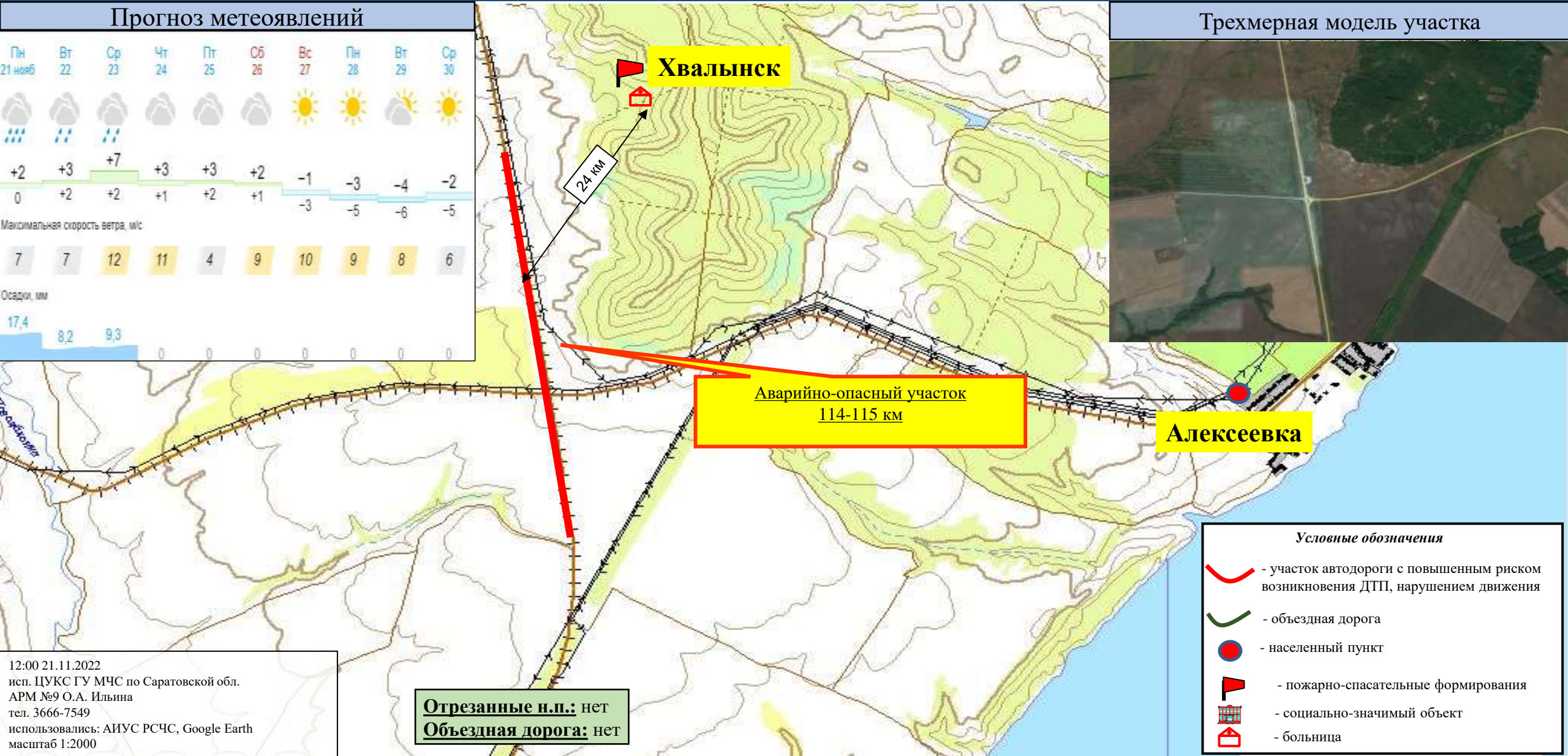
12:00 21.11.2022  
исп. ЦУКС ГУ МЧС по Саратовской обл.  
АРМ №9 О.А. Ильина  
тел. 3666-7549  
использовались: АИУС РСЧС, Google Earth  
масштаб 1:2000

# ИНФОРМАЦИОННЫЕ МАТЕРИАЛЫ ПО РИСКУ НАРУШЕНИЯ ТРАНСПОРТНОГО СООБЩЕНИЯ, СВЯЗАННЫХ С НЕБЛАГОПРИЯТНЫМИ МЕТЕОЯВЛЕНИЯМИ НА ФЕДЕРАЛЬНОЙ АВТОДОРОГЕ Р-228 В ХВАЛЫНСКОМ РАЙОНЕ САРАТОВСКОЙ ОБЛАСТИ (НА 22.11.2022)

## Прогноз метеоявлений

Пн 21 нояб	Вт 22	Ср 23	Чт 24	Пт 25	Сб 26	Вс 27	Пн 28	Вт 29	Ср 30
+2	+3	+7	+3	+3	+2	-1	-3	-4	-2
0	+2	+2	+1	+2	+1	-3	-5	-6	-5
Максимальная скорость ветра, м/с									
7	7	12	11	4	9	10	9	8	6
Осадки, мм									
17,4	8,2	9,3	0	0	0	0	0	0	0

## Трёхмерная модель участка



Аварийно-опасный участок  
114-115 км

Хвалы́нск

Алексе́евка

24 км

Отрезанные н.п.: нет  
Объездная дорога: нет

- Условные обозначения*
- участок автодороги с повышенным риском возникновения ДТП, нарушением движения
  - объездная дорога
  - населенный пункт
  - пожарно-спасательные формирования
  - социально-значимый объект
  - больница

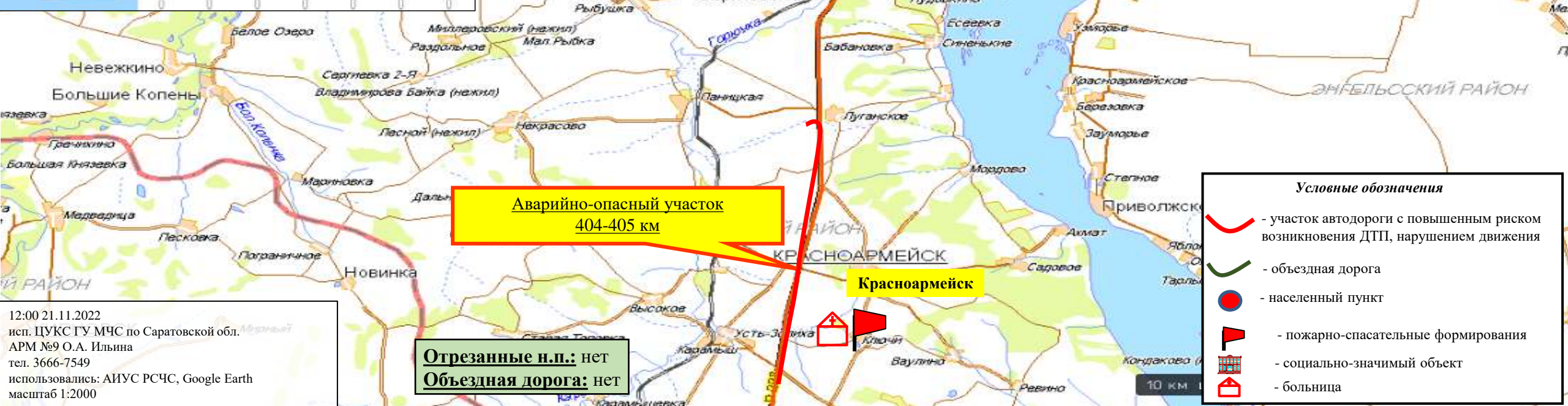
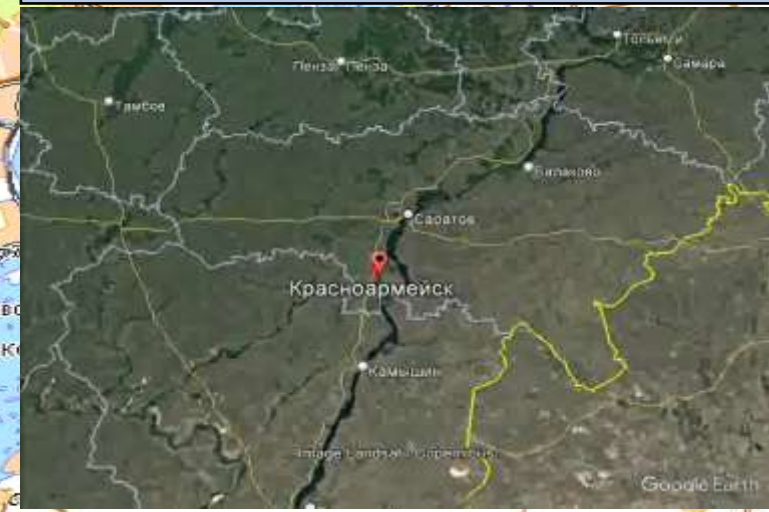
12:00 21.11.2022  
исп. ЦУКС ГУ МЧС по Саратовской обл.  
АРМ №9 О.А. Ильина  
тел. 3666-7549  
использовались: АИУС РСЧС, Google Earth  
масштаб 1:2000

# ИНФОРМАЦИОННЫЕ МАТЕРИАЛЫ ПО РИСКУ НАРУШЕНИЯ ТРАНСПОРТНОГО СООБЩЕНИЯ, СВЯЗАННЫХ С НЕБЛАГОПРИЯТНЫМИ МЕТЕОЯВЛЕНИЯМИ НА ФЕДЕРАЛЬНОЙ АВТОДОРОГЕ Р-228 «СЫЗРАНЬ-САРАТОВ-ВОЛГОГРАД» В КРАСНОАРМЕЙСКОМ РАЙОНЕ САРАТОВСКОЙ ОБЛАСТИ (НА 22.11.2022)

## Прогноз метеоявлений



## Трехмерная модель участка



**Аварийно-опасный участок  
404-405 км**

**Красноармейск**

**Отрезанные н.п.: нет**  
**Объездная дорога: нет**

- Условные обозначения**
- участок автодороги с повышенным риском возникновения ДТП, нарушением движения
  - объездная дорога
  - населенный пункт
  - пожарно-спасательные формирования
  - социально-значимый объект
  - больница

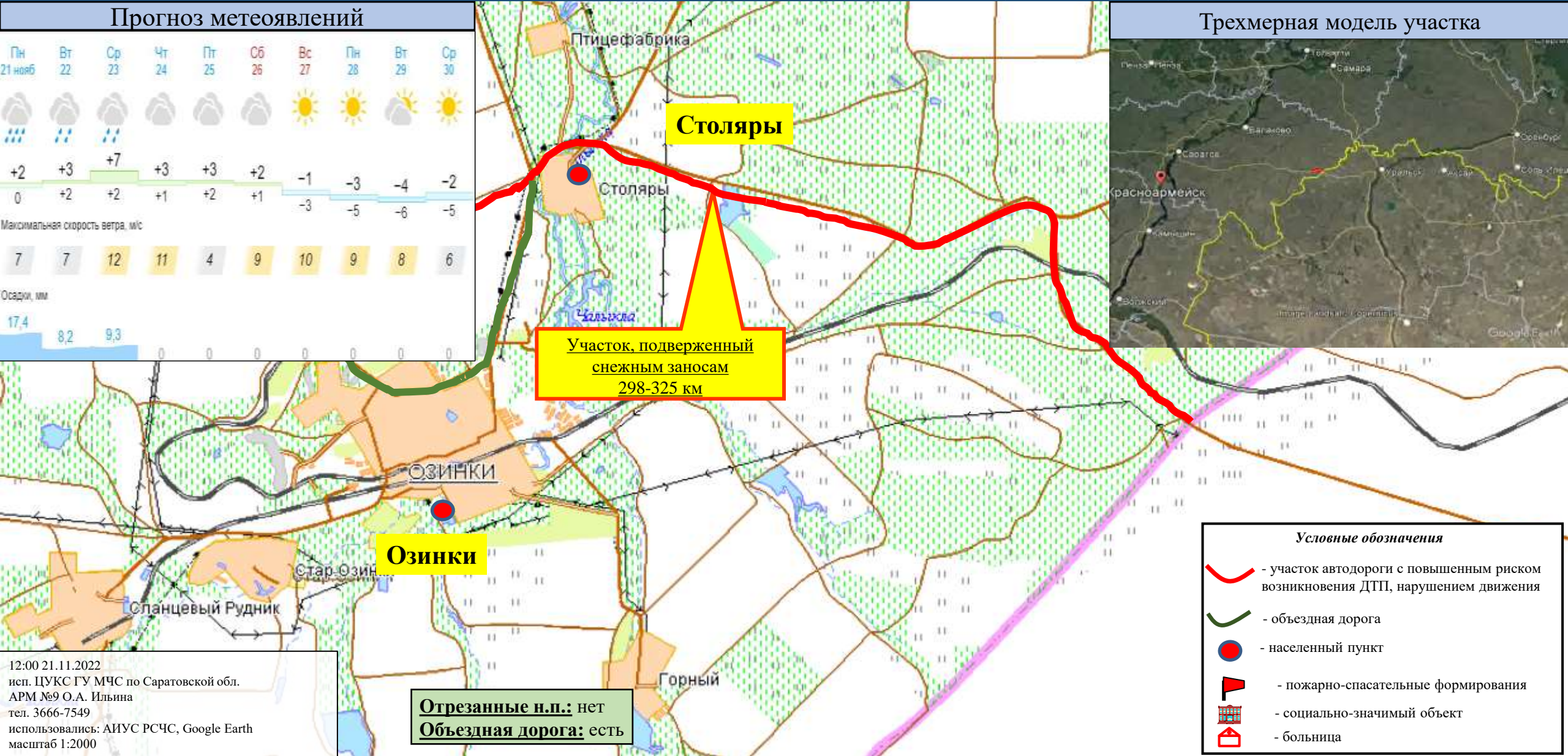
12:00 21.11.2022  
исп. ЦУКС ГУ МЧС по Саратовской обл.  
АРМ №9 О.А. Ильина  
тел. 3666-7549  
использовались: АИУС РСЧС, Google Earth  
масштаб 1:2000

# ИНФОРМАЦИОННЫЕ МАТЕРИАЛЫ ПО РИСКУ НАРУШЕНИЯ ТРАНСПОРТНОГО СООБЩЕНИЯ, СВЯЗАННЫХ С НЕБЛАГОПРИЯТНЫМИ МЕТЕОЯВЛЕНИЯМИ НА ФЕДЕРАЛЬНОЙ АВТОДОРОГЕ А-298 В ОЗИНСКОМ РАЙОНЕ САРАТОВСКОЙ ОБЛАСТИ (НА 22.11.2022)

## Прогноз метеоявлений

Пн 21 нояб	Вт 22	Ср 23	Чт 24	Пт 25	Сб 26	Вс 27	Пн 28	Вт 29	Ср 30
+2	+3	+7	+3	+3	+2	-1	-3	-4	-2
0	+2	+2	+1	+2	+1	-3	-5	-6	-5
Максимальная скорость ветра, м/с									
7	7	12	11	4	9	10	9	8	6
Осадки, мм									
17,4	8,2	9,3	0	0	0	0	0	0	0

## Трехмерная модель участка



Участок, подверженный  
снежным заносам  
298-325 км

Озинки

Столяры

Отрезанные н.п.: нет  
Объездная дорога: есть

### Условные обозначения

- участок автодороги с повышенным риском возникновения ДТП, нарушением движения
- объездная дорога
- населенный пункт
- пожарно-спасательные формирования
- социально-значимый объект
- больница

12:00 21.11.2022  
исп. ЦУКС ГУ МЧС по Саратовской обл.  
АРМ №9 О.А. Ильина  
тел. 3666-7549  
использовались: АИУС РСЧС, Google Earth  
масштаб 1:2000