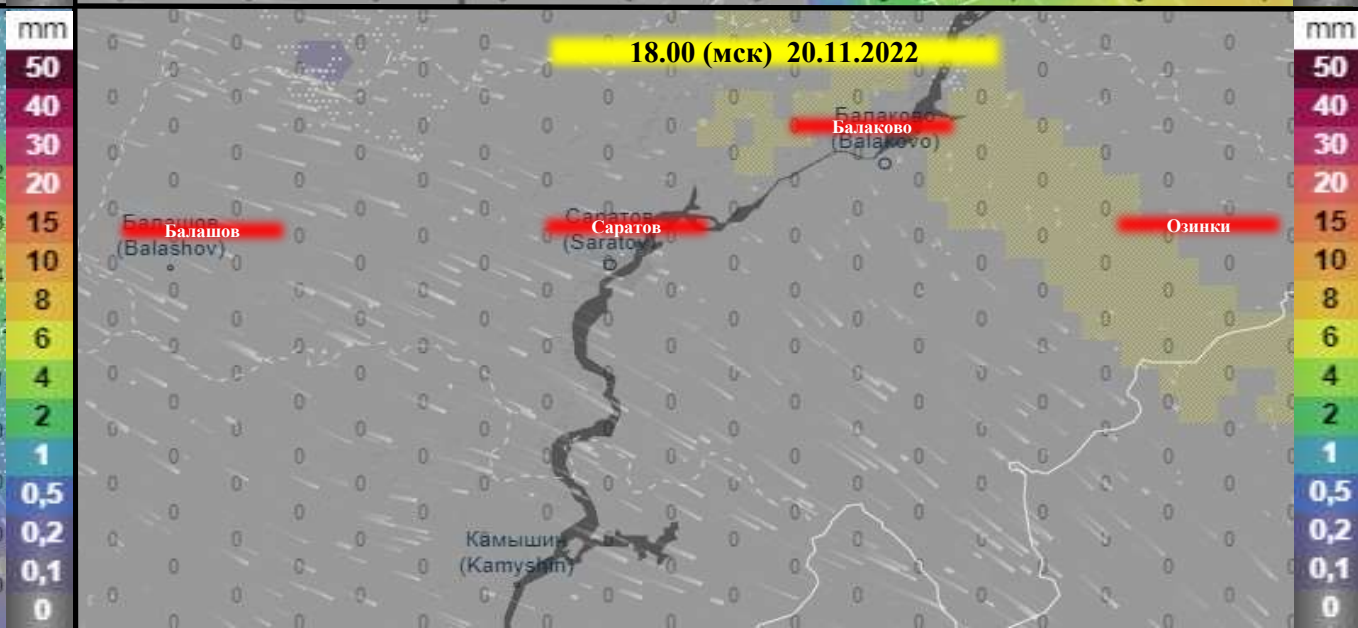
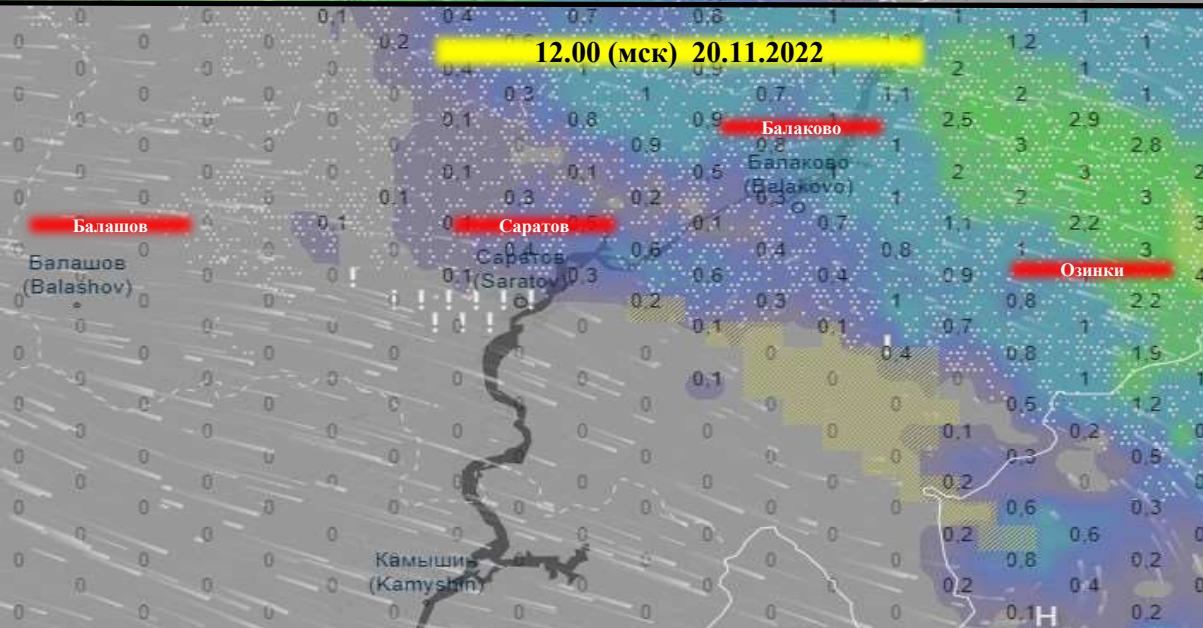
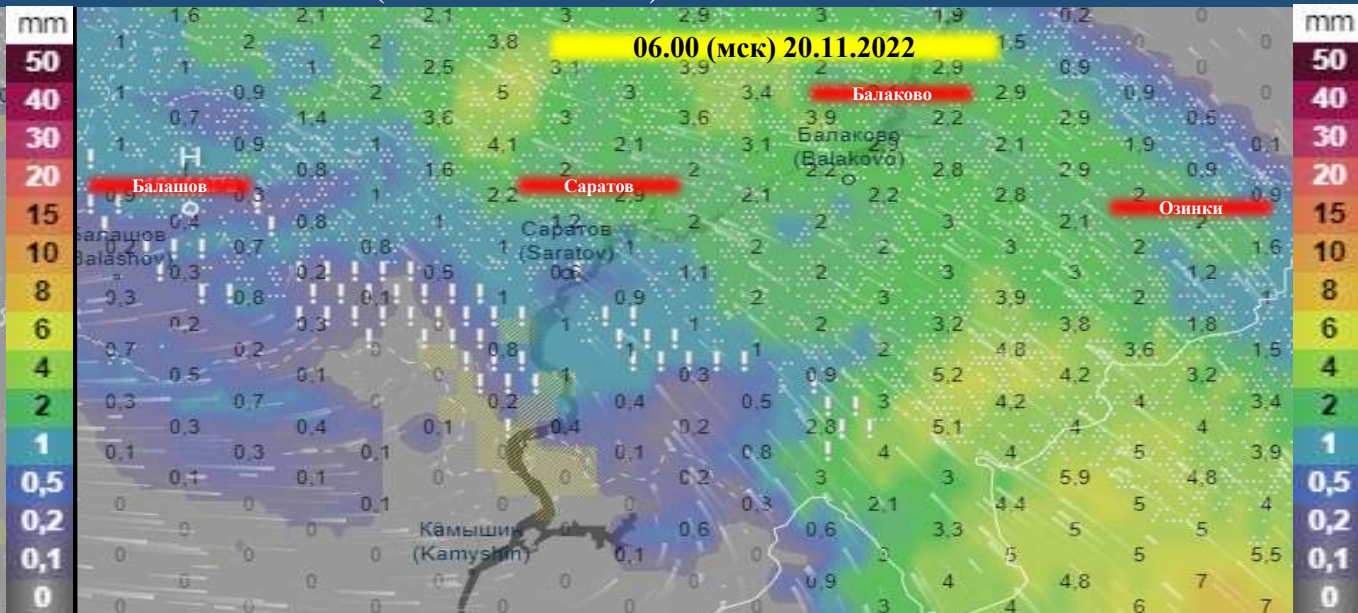
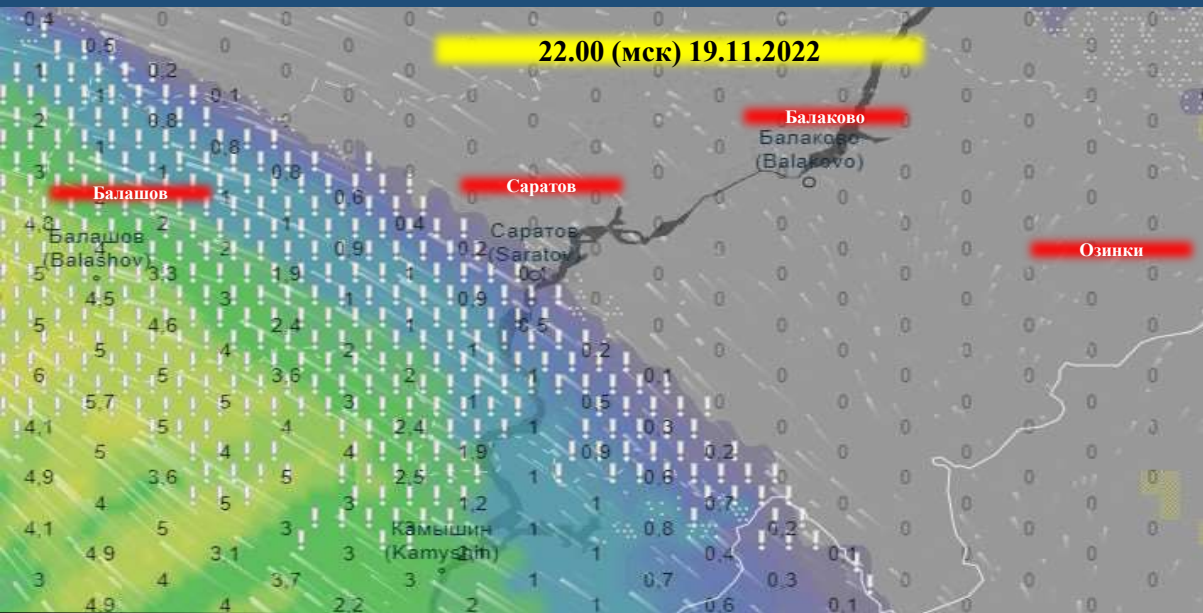
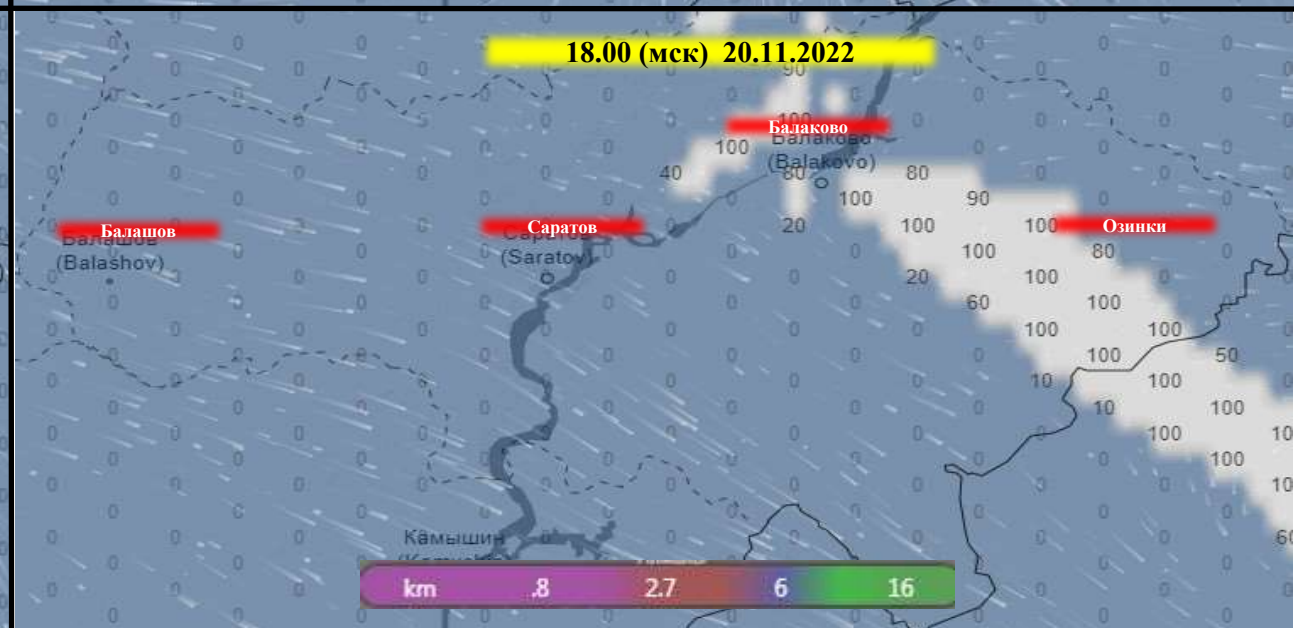
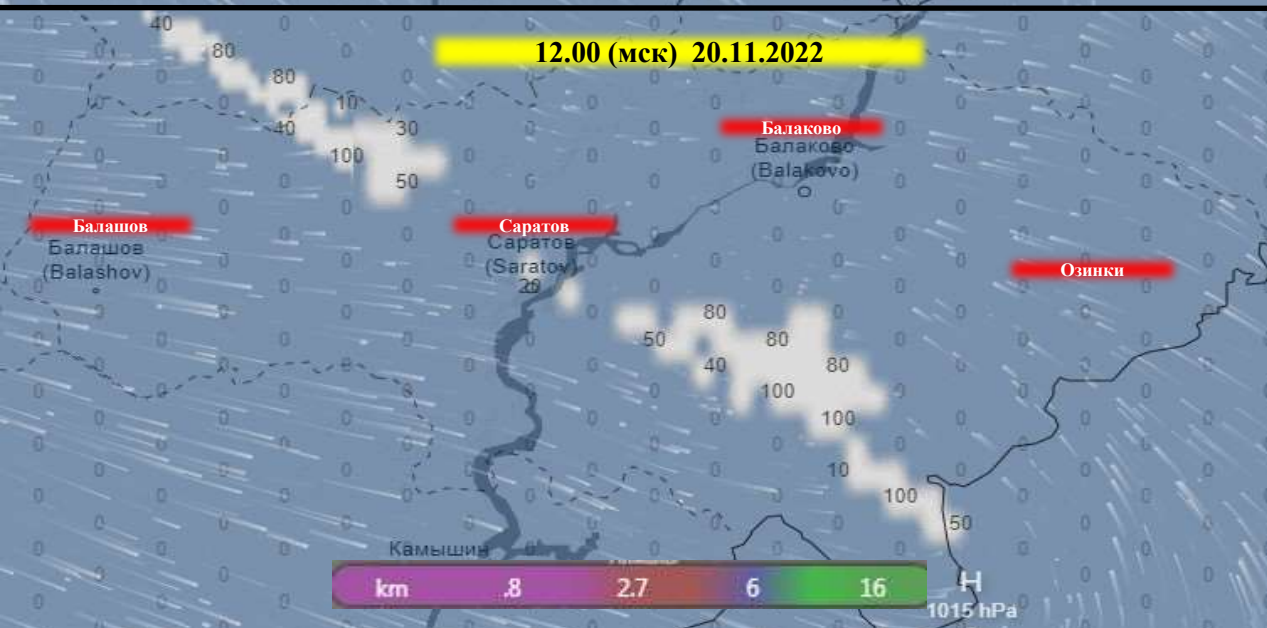
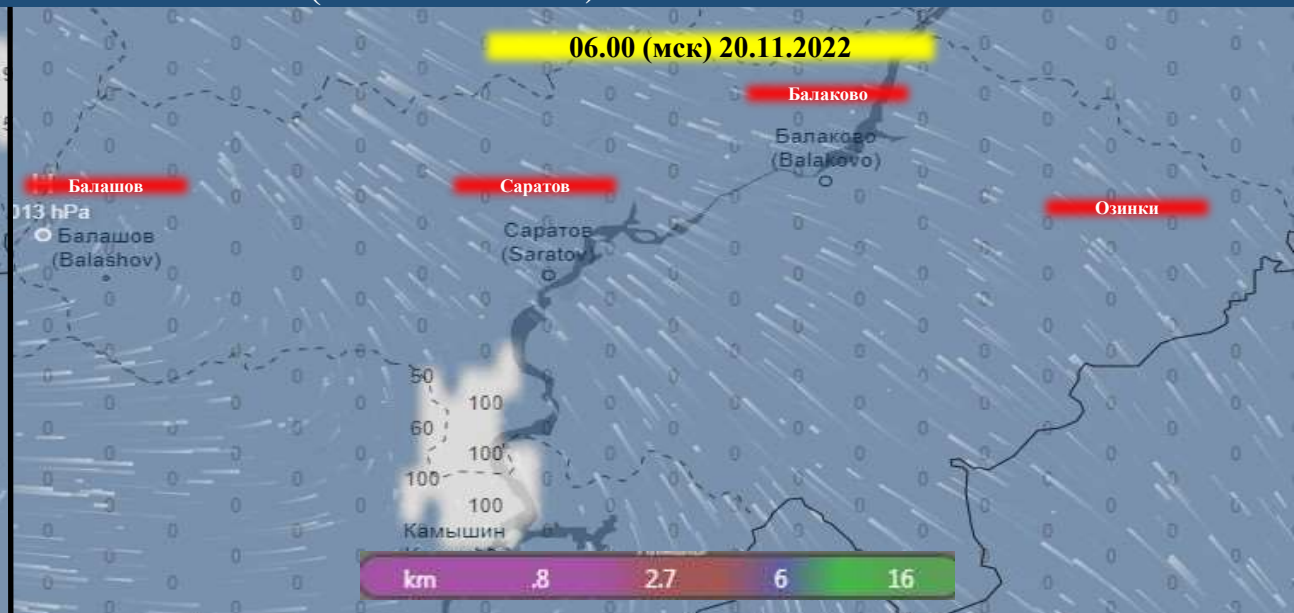
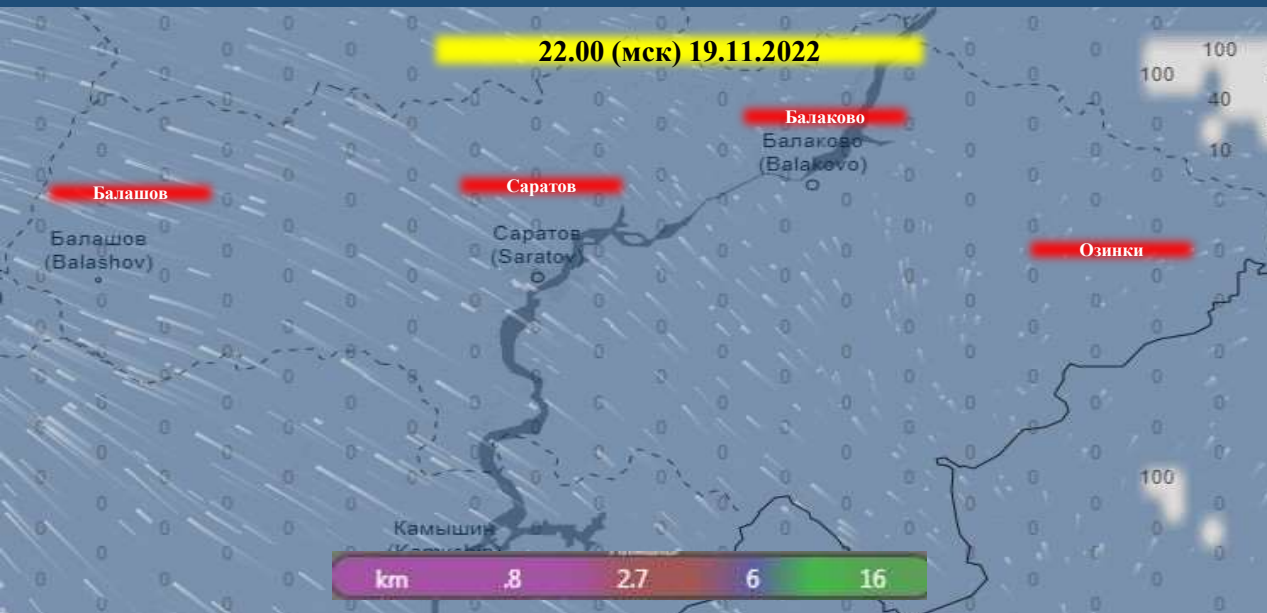


ИНФОРМАЦИОННЫЕ МАТЕРИАЛЫ ПО РИСКУ ДОРОЖНО-ТРАНСПОРТНЫХ ПРОИСШЕСТВИЙ,
СВЯЗАННЫХ С НЕБЛАГОПРИЯТНЫМИ МЕТЕОЯВЛЕНИЯМИ
(СИЛЬНЫЙ СНЕГ)
НА ТЕРРИТОРИИ САРАТОВСКОЙ ОБЛАСТИ (НА 20.11.2022)



ИНФОРМАЦИОННЫЕ МАТЕРИАЛЫ ПО РИСКУ ДОРОЖНО-ТРАНСПОРТНЫХ ПРОИСШЕСТВИЙ,
СВЯЗАННЫХ С НЕБЛАГОПРИЯТНЫМИ МЕТЕОЯВЛЕНИЯМИ
(УХУДШЕНИЕ ВИДИМОСТИ В РЕЗУЛЬТАТЕ ТУМАНА)
НА ТЕРРИТОРИИ САРАТОВСКОЙ ОБЛАСТИ (НА 20.11.2022)

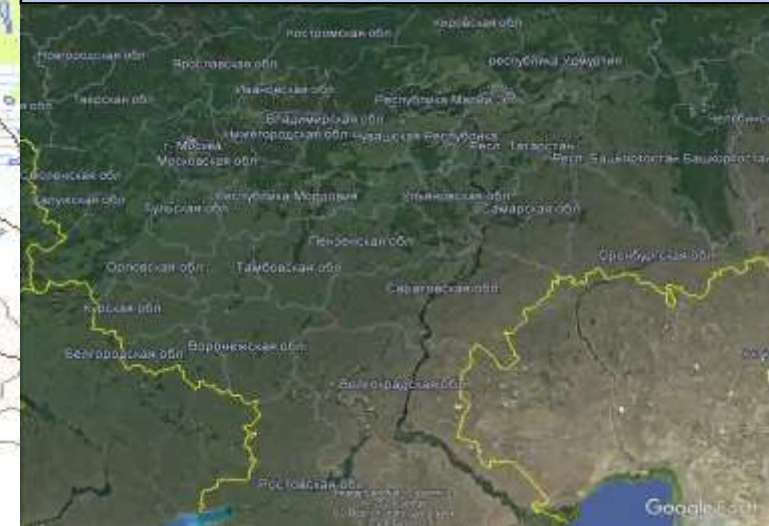


ИНФОРМАЦИОННЫЕ МАТЕРИАЛЫ ПО РИСКУ НАРУШЕНИЯ ТРАНСПОРТНОГО СООБЩЕНИЯ, СВЯЗАННЫХ С НЕБЛАГОПРИЯТНЫМИ МЕТЕОЯВЛЕНИЯМИ НА ФЕДЕРАЛЬНОЙ АВТОДОРОГЕ Р-22 В БАЛАШОВСКОМ РАЙОНЕ САРАТОВСКОЙ ОБЛАСТИ (НА 20.11.2022)

Прогноз метеоявлений



Трехмерная модель участка



**Аварийно-опасный участок
505-508 км**

Отрезанные н.п.: нет
Объездная дорога: нет

- Условные обозначения**
- участок автодороги с повышенным риском возникновения ДТП, нарушением движения
 - объездная дорога
 - населенный пункт
 - пожарно-спасательные формирования
 - социально-значимый объект
 - больница

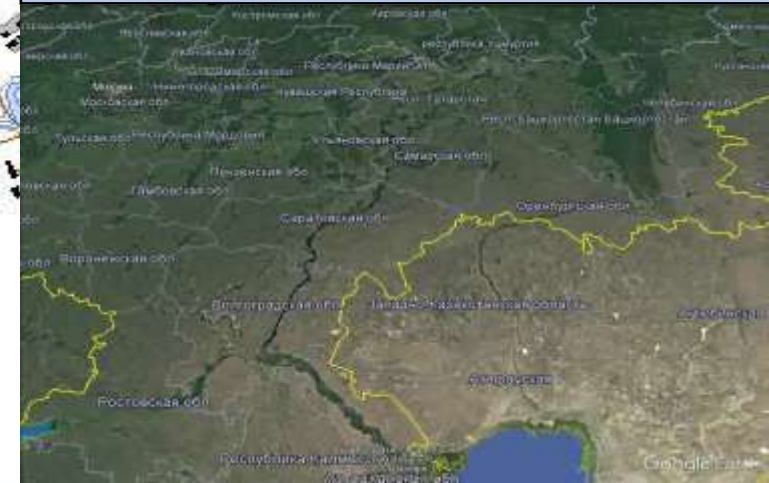
12:00 19.11.2022
исп. ЦУКС ГУ МЧС по Саратовской обл.
АРМ №9 Д.А.Терехов
тел. 3666-7549
использовались: АИУС РСЧС, Google Earth
масштаб 1:2000

ИНФОРМАЦИОННЫЕ МАТЕРИАЛЫ ПО РИСКУ НАРУШЕНИЯ ТРАНСПОРТНОГО СООБЩЕНИЯ, СВЯЗАННЫХ С НЕБЛАГОПРИЯТНЫМИ МЕТЕОЯВЛЕНИЯМИ НА ФЕДЕРАЛЬНОЙ АВТОДОРОГЕ Р-22 В БАЛАШОВСКОМ РАЙОНЕ САРАТОВСКОЙ ОБЛАСТИ (НА 20.11.2022)

Прогноз метеоявлений



Трёхмерная модель участка



Барки

Восход

**Аварийно-опасный участок
562-567 км**

Отрезанные н.п.: нет
Объездная дорога: нет

Условные обозначения

- участок автодороги с повышенным риском возникновения ДТП, нарушением движения
- объездная дорога
- населенный пункт
- пожарно-спасательные формирования
- социально-значимый объект
- больница

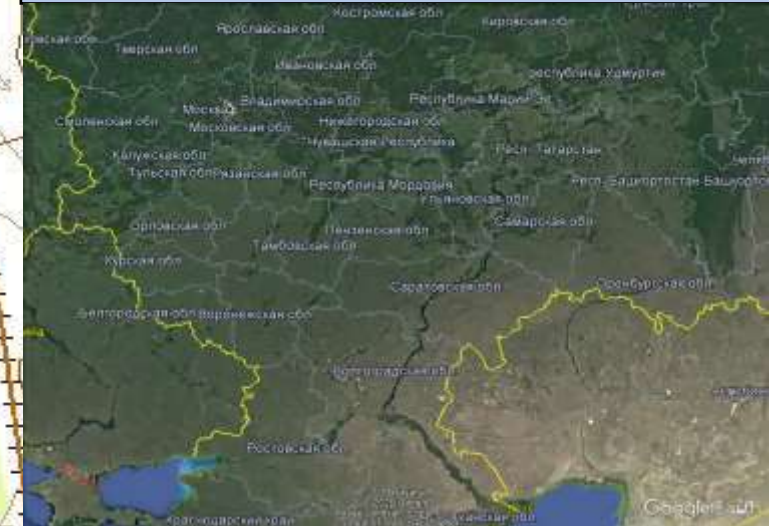
12:00 19.11.2022
исп. ЦУКС ГУ МЧС по Саратовской обл.
АРМ №9 Д.А.Терехов
тел. 3666-7549
использовались: АИУС РСЧС, Google Earth
масштаб 1:2000

ИНФОРМАЦИОННЫЕ МАТЕРИАЛЫ ПО РИСКУ НАРУШЕНИЯ ТРАНСПОРТНОГО СООБЩЕНИЯ, СВЯЗАННЫХ С НЕБЛАГОПРИЯТНЫМИ МЕТЕОЯВЛЕНИЯМИ НА ФЕДЕРАЛЬНОЙ АВТОДОРОГЕ Р-228 В ВОЛЬСКОМ РАЙОНЕ САРАТОВСКОЙ ОБЛАСТИ (НА 20.11.2022)

Прогноз метеоявлений



Трёхмерная модель участка



- Условные обозначения*
- участок автодороги с повышенным риском возникновения ДТП, нарушением движения
 - объездная дорога
 - населенный пункт
 - пожарно-спасательные формирования
 - социально-значимый объект
 - больница

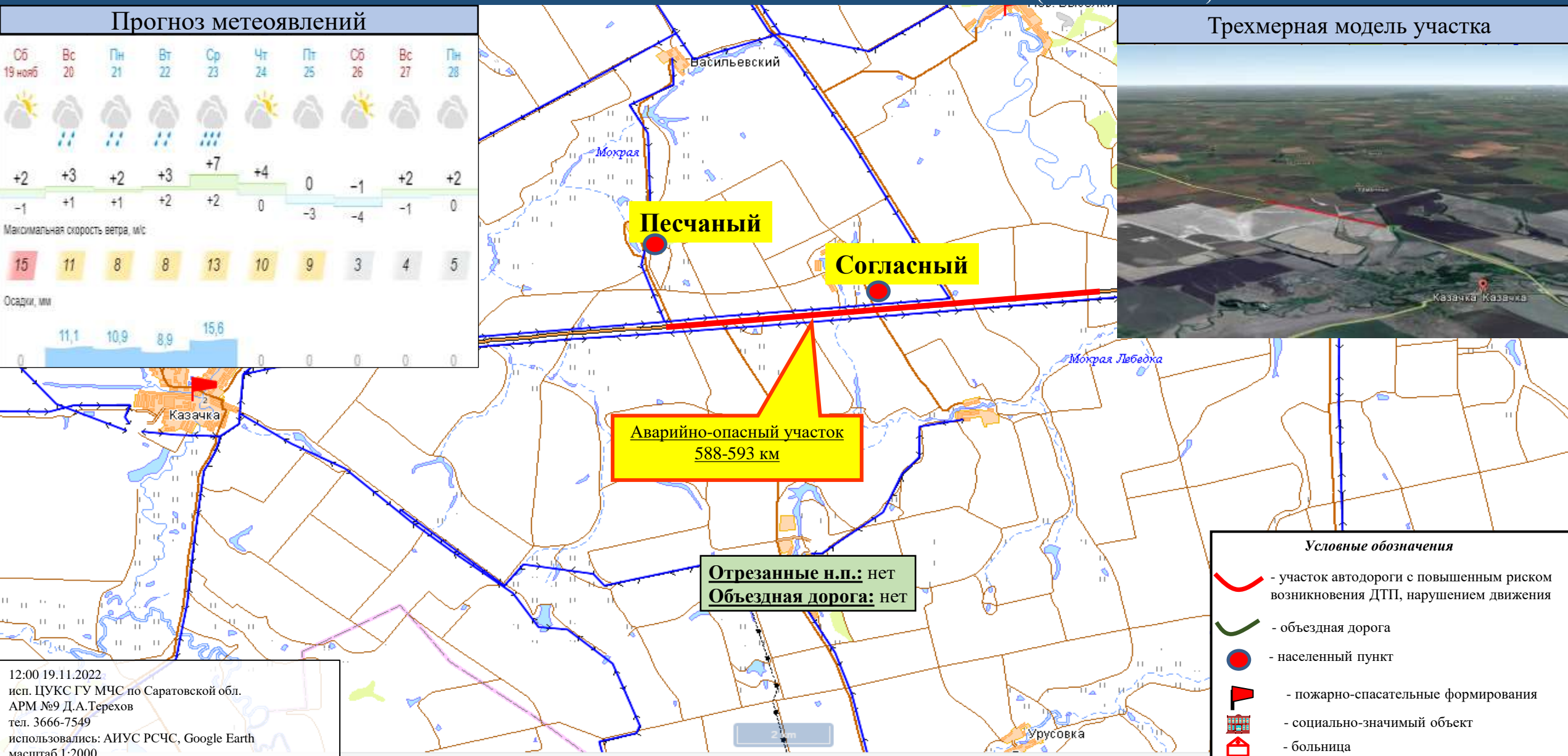
12:00 19.11.2022
 исп. ЦУКС ГУ МЧС по Саратовской обл.
 АРМ №9 Д.А.Терехов
 тел. 3666-7549
 использовались: АИУС РСЧС, Google Earth
 масштаб 1:2000

ИНФОРМАЦИОННЫЕ МАТЕРИАЛЫ ПО РИСКУ НАРУШЕНИЯ ТРАНСПОРТНОГО СООБЩЕНИЯ, СВЯЗАННЫХ С НЕБЛАГОПРИЯТНЫМИ МЕТЕОЯВЛЕНИЯМИ НА ФЕДЕРАЛЬНОЙ АВТОДОРОГЕ Р-22 В КАЛИНИНСКОМ РАЙОНЕ САРАТОВСКОЙ ОБЛАСТИ (НА 20.11.2022)

Прогноз метеоявлений

Сб 19 нояб	Вс 20	Пн 21	Вт 22	Ср 23	Чт 24	Пт 25	Сб 26	Вс 27	Пн 28
+2	+3	+2	+3	+7	+4	0	-1	+2	+2
-1	+1	+1	+2	+2	0	-3	-4	-1	0
Максимальная скорость ветра, м/с									
15	11	8	8	13	10	9	3	4	5
Осадки, мм									
0	11,1	10,9	8,9	15,6	0	0	0	0	0

Трехмерная модель участка



**Аварийно-опасный участок
588-593 км**

**Отрезанные н.п.: нет
Объездная дорога: нет**

- Условные обозначения*
- участок автодороги с повышенным риском возникновения ДТП, нарушением движения
 - объездная дорога
 - населенный пункт
 - пожарно-спасательные формирования
 - социально-значимый объект
 - больница

12:00 19.11.2022
исп. ЦУКС ГУ МЧС по Саратовской обл.
АРМ №9 Д.А.Терехов
тел. 3666-7549
использовались: АИУС РСЧС, Google Earth
масштаб 1:2000

ИНФОРМАЦИОННЫЕ МАТЕРИАЛЫ ПО РИСКУ НАРУШЕНИЯ ТРАНСПОРТНОГО СООБЩЕНИЯ, СВЯЗАННЫХ С НЕБЛАГОПРИЯТНЫМИ МЕТЕОЯВЛЕНИЯМИ НА ФЕДЕРАЛЬНОЙ АВТОДОРОГЕ Р-22 В КАЛИНИНСКОМ РАЙОНЕ САРАТОВСКОЙ ОБЛАСТИ (НА 20.11.2022)

Прогноз метеоявлений



Трёхмерная модель участка



Большая Ольшанка

**Аварийно-опасный участок
618-628 км**

Отрезанные н.п.: нет
Объездная дорога: нет

- Условные обозначения*
- участок автодороги с повышенным риском возникновения ДТП, нарушением движения
 - объездная дорога
 - населенный пункт
 - пожарно-спасательные формирования
 - социально-значимый объект
 - больница

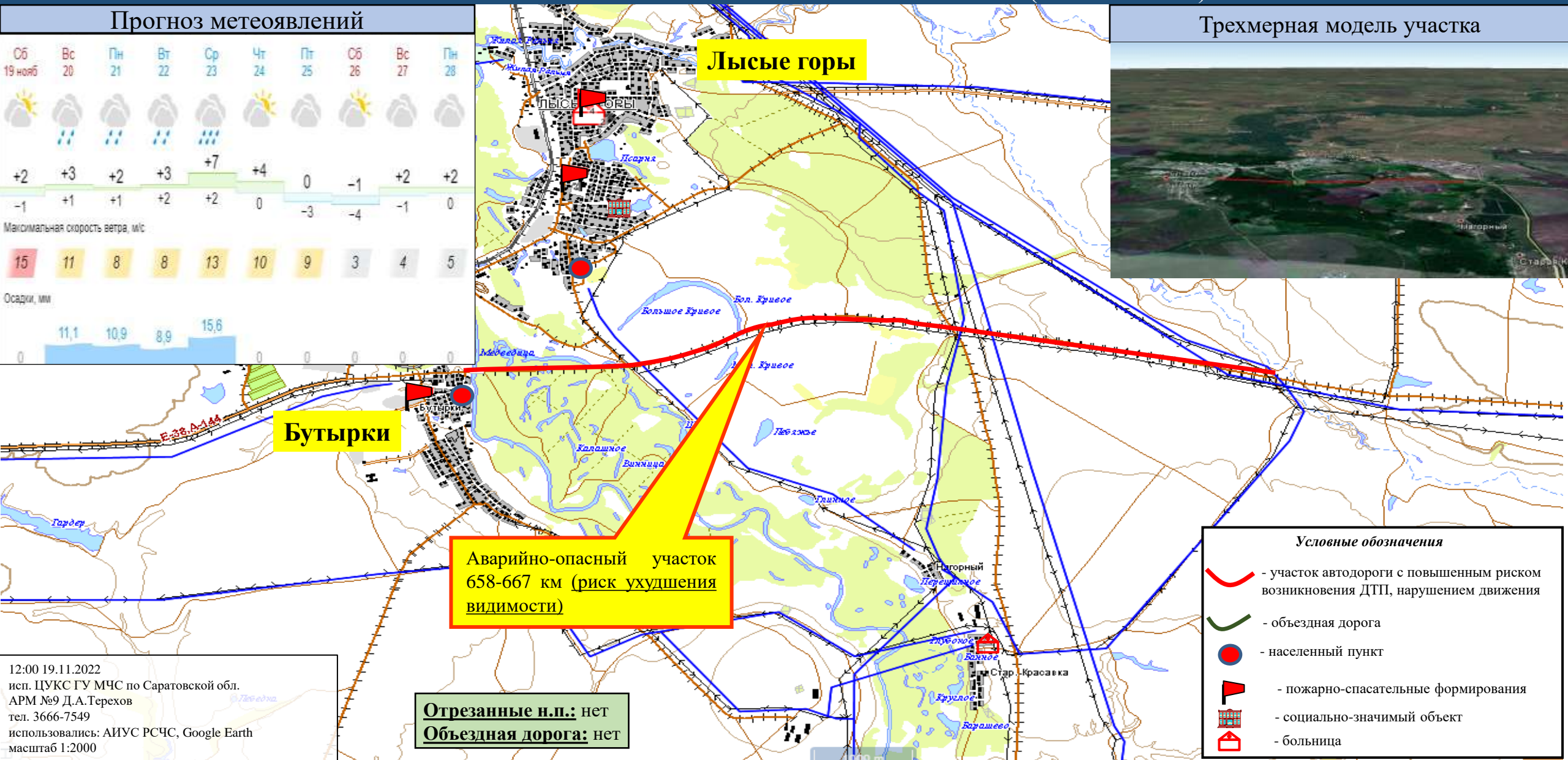
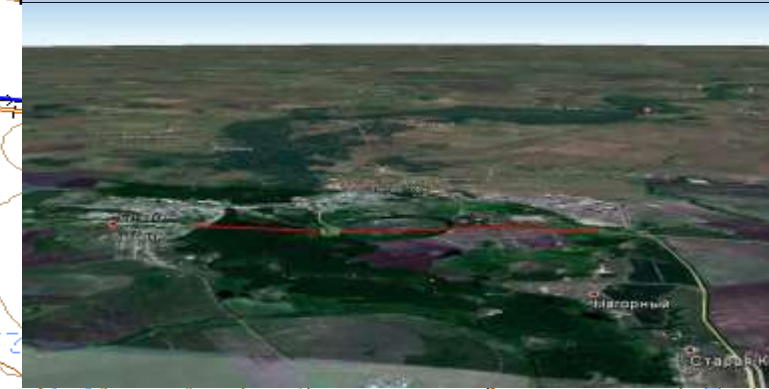
12:00 19.11.2022
исп. ЦУКС ГУ МЧС по Саратовской обл.
АРМ №9 Д.А.Терехов
тел. 3666-7549
использовались: АИУС РСЧС, Google Earth
масштаб 1:2000

ИНФОРМАЦИОННЫЕ МАТЕРИАЛЫ ПО РИСКУ НАРУШЕНИЯ ТРАНСПОРТНОГО СООБЩЕНИЯ, СВЯЗАННЫХ С НЕБЛАГОПРИЯТНЫМИ МЕТЕОЯВЛЕНИЯМИ НА ФЕДЕРАЛЬНОЙ АВТОДОРОГЕ Р-22 В ЛЫСОГОРСКОМ РАЙОНЕ САРАТОВСКОЙ ОБЛАСТИ (НА 20.11.2022)

Прогноз метеоявлений

Об	Вс	Пн	Вт	Ср	Чт	Пт	Сб	Вс	Пн
19 нояб	20	21	22	23	24	25	26	27	28
+2	+3	+2	+3	+7	+4	0	-1	+2	+2
-1	+1	+1	+2	+2	0	-3	-4	-1	0
Максимальная скорость ветра, м/с									
15	11	8	8	13	10	9	3	4	5
Осадки, мм									
0	11,1	10,9	8,9	15,6	0	0	0	0	0

Трехмерная модель участка



Аварийно-опасный участок
658-667 км (риск ухудшения
видимости)

Отрезанные н.п.: **НЕТ**
Объездная дорога: **НЕТ**

- Условные обозначения*
- участок автодороги с повышенным риском возникновения ДТП, нарушением движения
 - объездная дорога
 - населенный пункт
 - пожарно-спасательные формирования
 - социально-значимый объект
 - больница

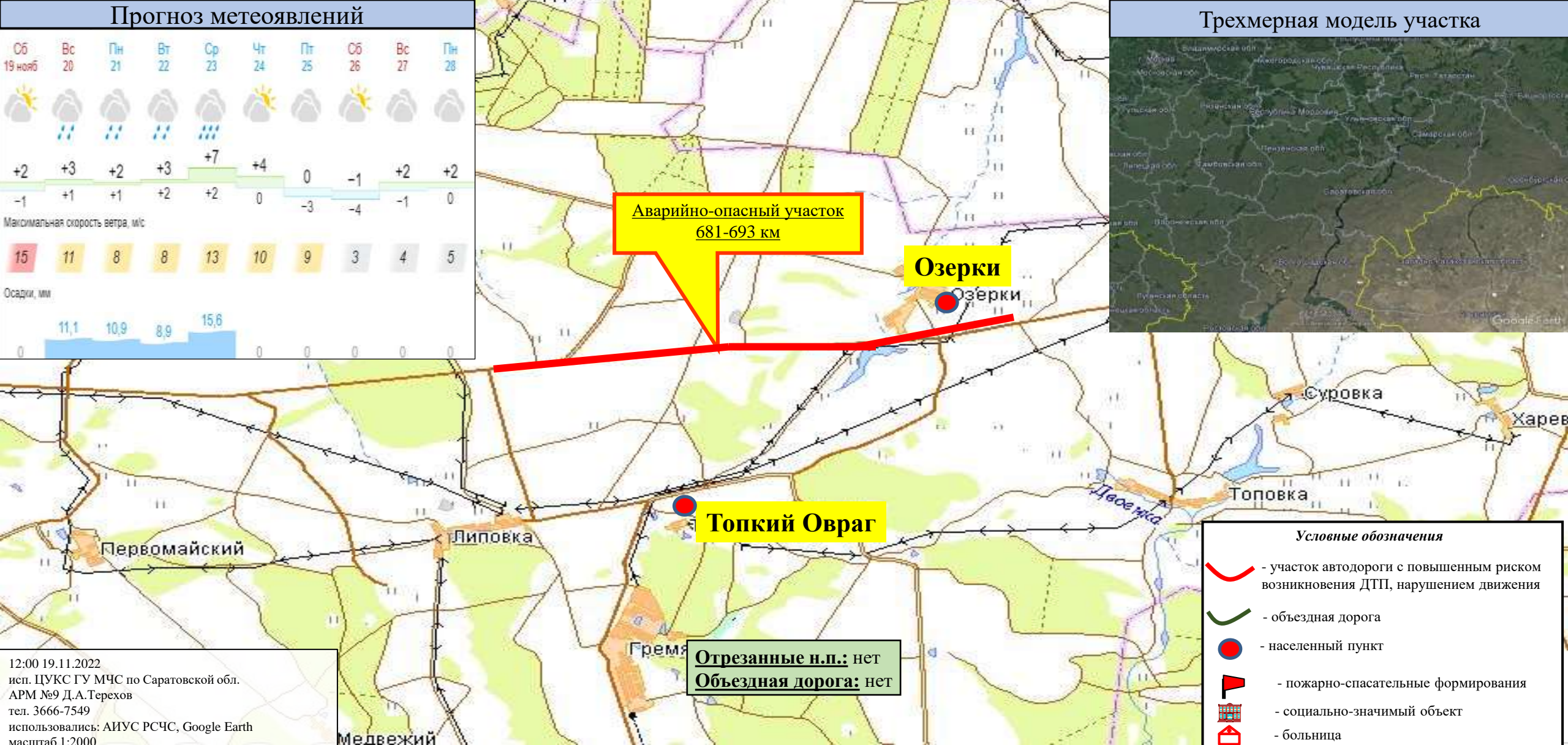
12:00 19.11.2022
исп. ЦУКС ГУ МЧС по Саратовской обл.
АРМ №9 Д.А.Терехов
тел. 3666-7549
использовались: АИУС РСЧС, Google Earth
масштаб 1:2000

ИНФОРМАЦИОННЫЕ МАТЕРИАЛЫ ПО РИСКУ НАРУШЕНИЯ ТРАНСПОРТНОГО СООБЩЕНИЯ, СВЯЗАННЫХ С НЕБЛАГОПРИЯТНЫМИ МЕТЕОЯВЛЕНИЯМИ НА ФЕДЕРАЛЬНОЙ АВТОДОРОГЕ Р-22 В ЛЫСОГОРСКОМ РАЙОНЕ САРАТОВСКОЙ ОБЛАСТИ (НА 20.11.2022)

Прогноз метеоявлений



Трехмерная модель участка



Отрезанные н.п.: нет
Объездная дорога: нет

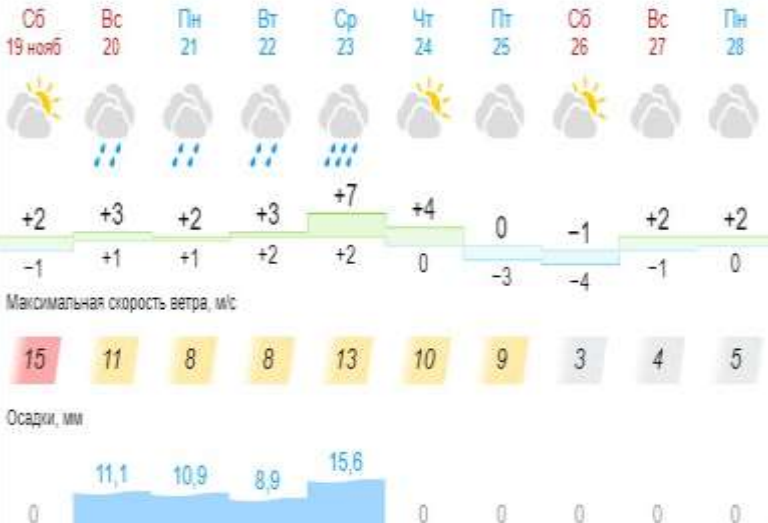
Условные обозначения

- участок автодороги с повышенным риском возникновения ДТП, нарушением движения
- объездная дорога
- населенный пункт
- пожарно-спасательные формирования
- социально-значимый объект
- больница

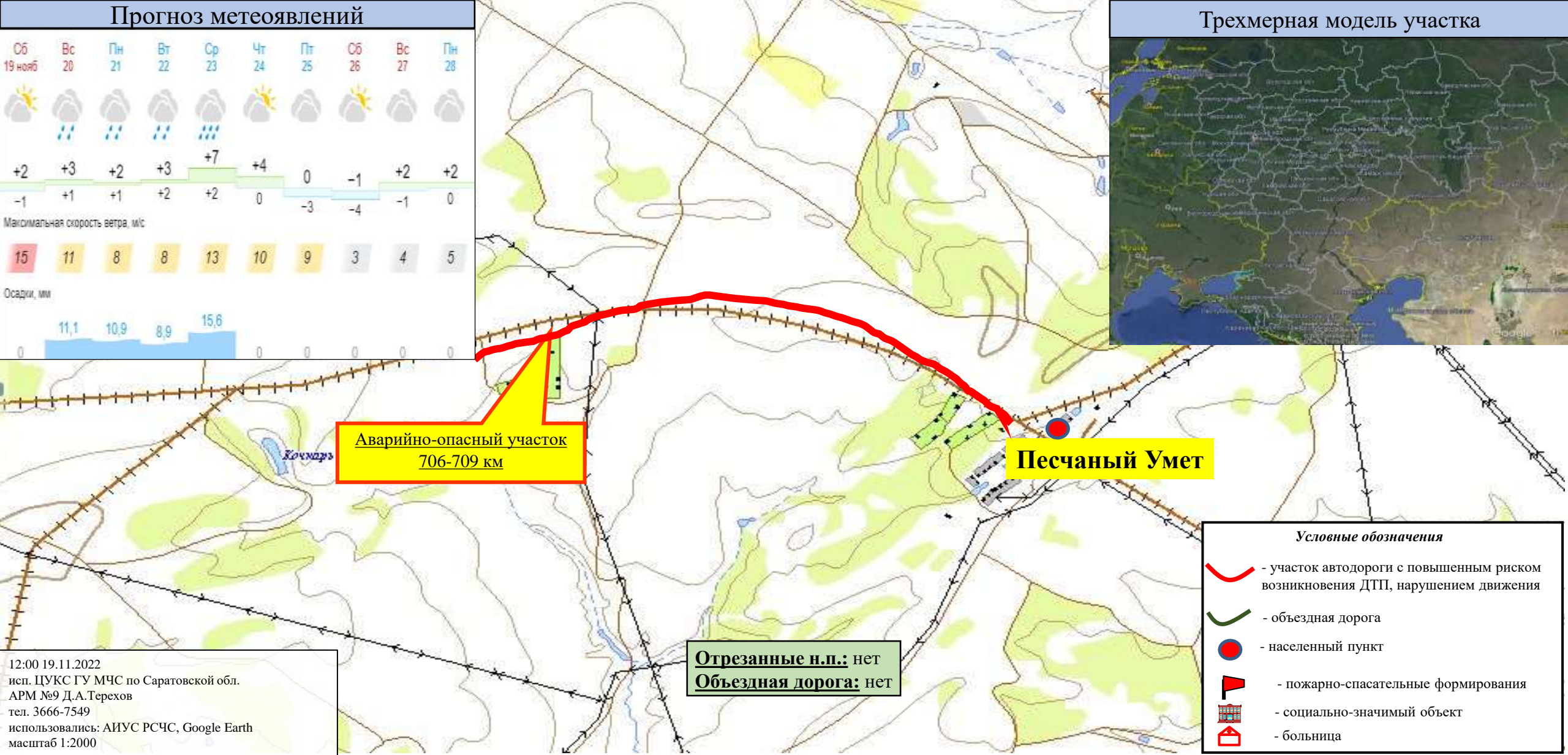
12:00 19.11.2022
исп. ЦУКС ГУ МЧС по Саратовской обл.
АРМ №9 Д.А.Терехов
тел. 3666-7549
использовались: АИУС РСЧС, Google Earth
масштаб 1:2000

ИНФОРМАЦИОННЫЕ МАТЕРИАЛЫ ПО РИСКУ НАРУШЕНИЯ ТРАНСПОРТНОГО СООБЩЕНИЯ, СВЯЗАННЫХ С НЕБЛАГОПРИЯТНЫМИ МЕТЕОЯВЛЕНИЯМИ НА ФЕДЕРАЛЬНОЙ АВТОДОРОГЕ Р-22 В САРАТОВСКОМ РАЙОНЕ САРАТОВСКОЙ ОБЛАСТИ (НА 20.11.2022)

Прогноз метеоявлений



Трёхмерная модель участка



**Аварийно-опасный участок
706-709 км**

Песчаный Умет

Отрезанные н.п.: нет
Объездная дорога: нет

- Условные обозначения*
- участок автодороги с повышенным риском возникновения ДТП, нарушением движения
 - объездная дорога
 - населенный пункт
 - пожарно-спасательные формирования
 - социально-значимый объект
 - больница

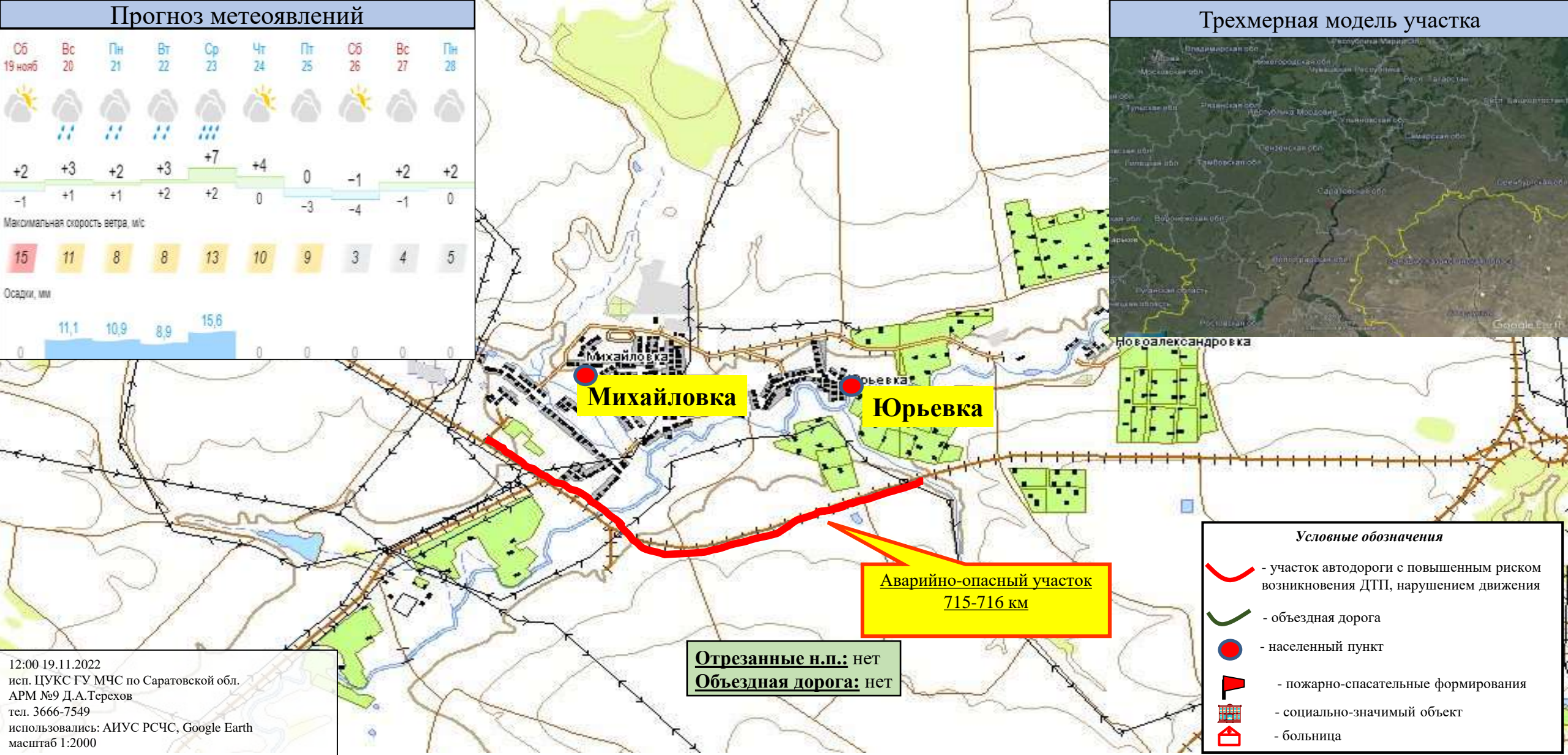
12:00 19.11.2022
исп. ЦУКС ГУ МЧС по Саратовской обл.
АРМ №9 Д.А.Терехов
тел. 3666-7549
использовались: АИУС РСЧС, Google Earth
масштаб 1:2000

ИНФОРМАЦИОННЫЕ МАТЕРИАЛЫ ПО РИСКУ НАРУШЕНИЯ ТРАНСПОРТНОГО СООБЩЕНИЯ, СВЯЗАННЫХ С НЕБЛАГОПРИЯТНЫМИ МЕТЕОЯВЛЕНИЯМИ НА ФЕДЕРАЛЬНОЙ АВТОДОРОГЕ Р-22 В САРАТОВСКОМ РАЙОНЕ САРАТОВСКОЙ ОБЛАСТИ (НА 20.11.2022)

Прогноз метеоявлений

Сб 19 нояб	Вс 20	Пн 21	Вт 22	Ср 23	Чт 24	Пт 25	Сб 26	Вс 27	Пн 28
+2	+3	+2	+3	+7	+4	0	-1	+2	+2
-1	+1	+1	+2	+2	0	-3	-4	-1	0
Максимальная скорость ветра, м/с									
15	11	8	8	13	10	9	3	4	5
Осадки, мм									
0	11,1	10,9	8,9	15,6	0	0	0	0	0

Трехмерная модель участка



Михайловка

Юрьевка

**Аварийно-опасный участок
715-716 км**

Отрезанные н.п.: нет
Объездная дорога: нет

- Условные обозначения*
- участок автодороги с повышенным риском возникновения ДТП, нарушением движения
 - объездная дорога
 - населенный пункт
 - пожарно-спасательные формирования
 - социально-значимый объект
 - больница

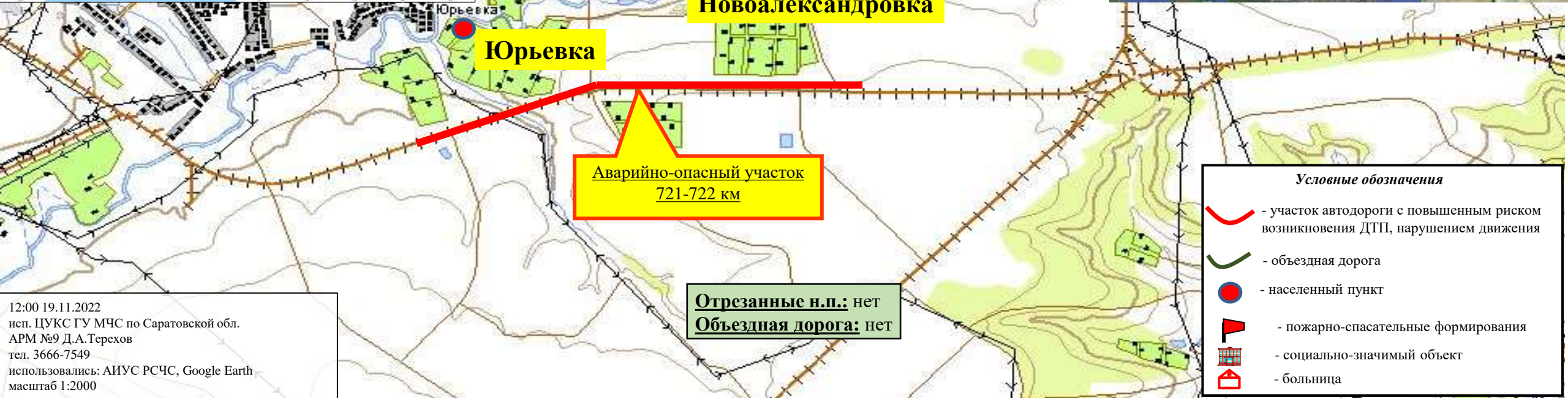
12:00 19.11.2022
исп. ЦУКС ГУ МЧС по Саратовской обл.
АРМ №9 Д.А.Терехов
тел. 3666-7549
использовались: АИУС РСЧС, Google Earth
масштаб 1:2000

ИНФОРМАЦИОННЫЕ МАТЕРИАЛЫ ПО РИСКУ НАРУШЕНИЯ ТРАНСПОРТНОГО СООБЩЕНИЯ, СВЯЗАННЫХ С НЕБЛАГОПРИЯТНЫМИ МЕТЕОЯВЛЕНИЯМИ НА ФЕДЕРАЛЬНОЙ АВТОДОРОГЕ Р-22 В САРАТОВСКОМ РАЙОНЕ САРАТОВСКОЙ ОБЛАСТИ (НА 20.11.2022)

Прогноз метеоявлений

Сб 19 нояб	Вс 20	Пн 21	Вт 22	Ср 23	Чт 24	Пт 25	Сб 26	Вс 27	Пн 28
+2	+3	+2	+3	+7	+4	0	-1	+2	+2
-1	+1	+1	+2	+2	0	-3	-4	-1	0
Максимальная скорость ветра, м/с									
15	11	8	8	13	10	9	3	4	5
Осадки, мм									
11,1	10,9	8,9	15,6	0	0	0	0	0	0

Трёхмерная модель участка



Юрьевка

Новоалександровка

**Аварийно-опасный участок
721-722 км**

**Отрезанные н.п.: нет
Объездная дорога: нет**

- Условные обозначения*
- участок автодороги с повышенным риском возникновения ДТП, нарушением движения
 - объездная дорога
 - населенный пункт
 - пожарно-спасательные формирования
 - социально-значимый объект
 - больница

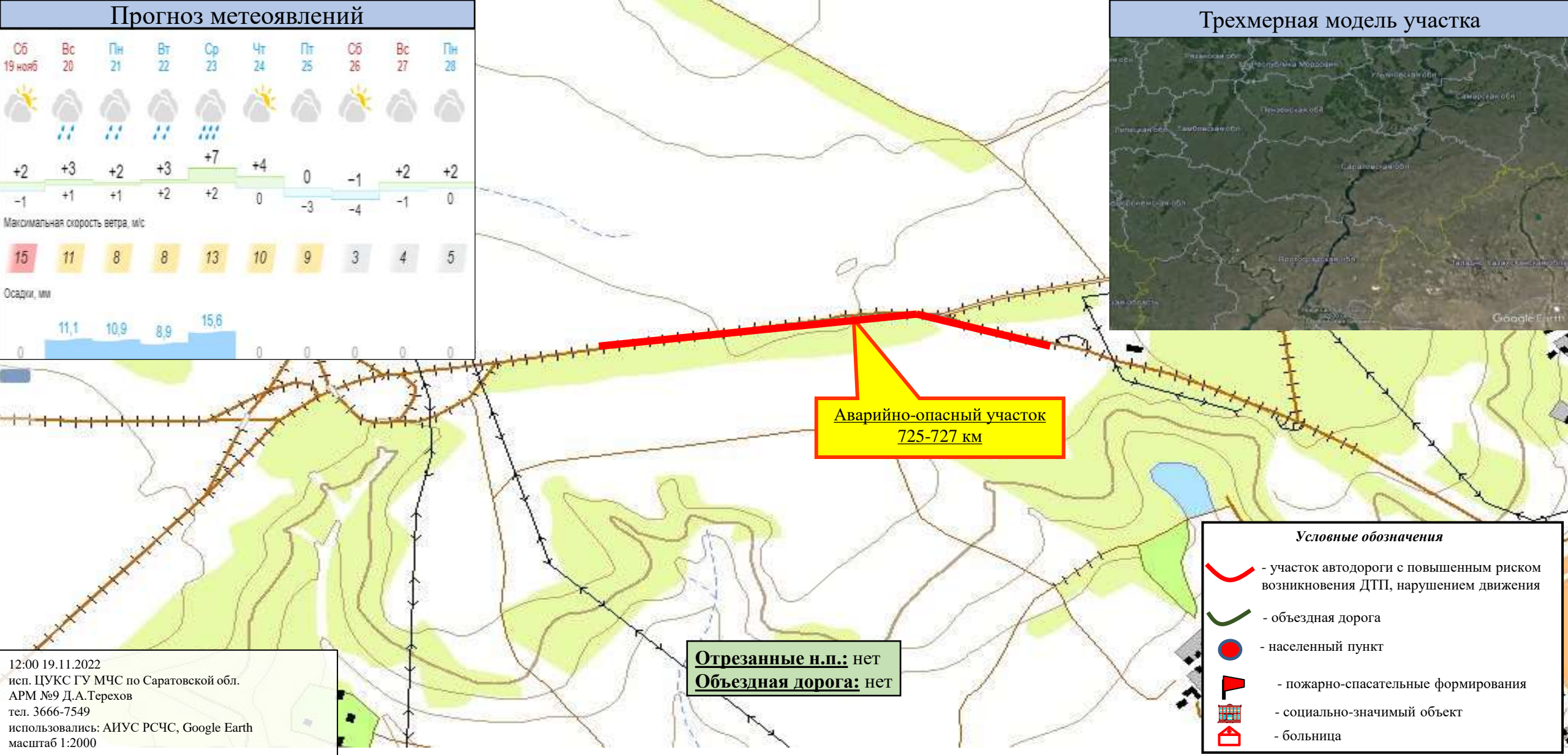
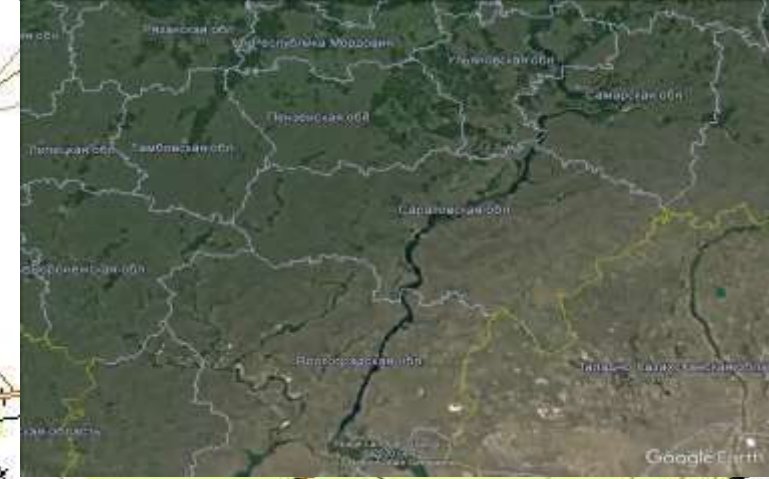
12:00 19.11.2022
исп. ЦУКС ГУ МЧС по Саратовской обл.
АРМ №9 Д.А.Терехов
тел. 3666-7549
использовались: АИУС РСЧС, Google Earth
масштаб 1:2000

ИНФОРМАЦИОННЫЕ МАТЕРИАЛЫ ПО РИСКУ НАРУШЕНИЯ ТРАНСПОРТНОГО СООБЩЕНИЯ, СВЯЗАННЫХ С НЕБЛАГОПРИЯТНЫМИ МЕТЕОЯВЛЕНИЯМИ НА ФЕДЕРАЛЬНОЙ АВТОДОРОГЕ Р-22 В САРАТОВСКОМ РАЙОНЕ САРАТОВСКОЙ ОБЛАСТИ (НА 20.11.2022)

Прогноз метеоявлений



Трехмерная модель участка



**Аварийно-опасный участок
725-727 км**

Отрезанные н.п.: нет
Объездная дорога: нет

Условные обозначения

- участок автодороги с повышенным риском возникновения ДТП, нарушением движения
- объездная дорога
- населенный пункт
- пожарно-спасательные формирования
- социально-значимый объект
- больница

12:00 19.11.2022
исп. ЦУКС ГУ МЧС по Саратовской обл.
АРМ №9 Д.А.Терехов
тел. 3666-7549
использовались: АИУС РСЧС, Google Earth
масштаб 1:2000

ИНФОРМАЦИОННЫЕ МАТЕРИАЛЫ ПО РИСКУ НАРУШЕНИЯ ТРАНСПОРТНОГО СООБЩЕНИЯ, СВЯЗАННЫХ С НЕБЛАГОПРИЯТНЫМИ МЕТЕОЯВЛЕНИЯМИ НА ФЕДЕРАЛЬНОЙ АВТОДОРОГЕ Р-228 В САРАТОВСКОМ РАЙОНЕ САРАТОВСКОЙ ОБЛАСТИ (НА 20.11.2022)

Прогноз метеоявлений



Трехмерная модель участка



Аварийно-опасный участок
280-281 км

Клещевка

Отрезанные н.п.: нет
Объездная дорога: нет

- Условные обозначения*
- участок автодороги с повышенным риском возникновения ДТП, нарушением движения
 - объездная дорога
 - населенный пункт
 - пожарно-спасательные формирования
 - социально-значимый объект
 - больница

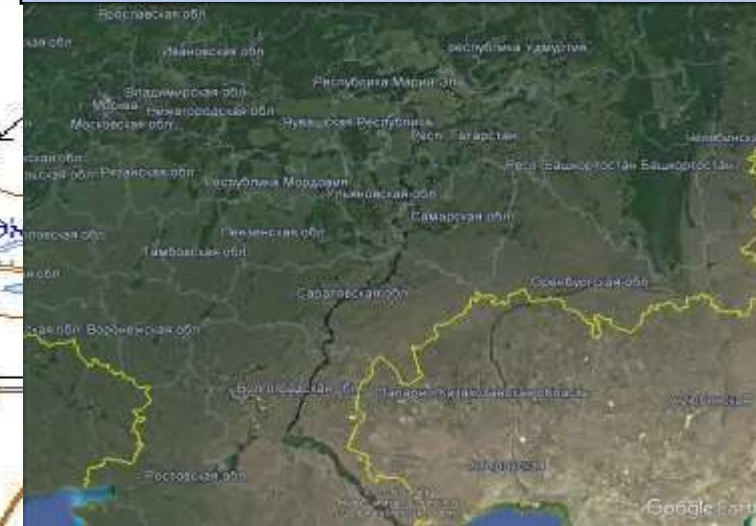
12:00 19.11.2022
исп. ЦУКС ГУ МЧС по Саратовской обл.
АРМ №9 Д.А.Терехов
тел. 3666-7549
использовались: АИУС РСЧС, Google Earth
масштаб 1:2000

ИНФОРМАЦИОННЫЕ МАТЕРИАЛЫ ПО РИСКУ НАРУШЕНИЯ ТРАНСПОРТНОГО СООБЩЕНИЯ, СВЯЗАННЫХ С НЕБЛАГОПРИЯТНЫМИ МЕТЕОЯВЛЕНИЯМИ НА ФЕДЕРАЛЬНОЙ АВТОДОРОГЕ Р-228 В САРАТОВСКОМ РАЙОНЕ САРАТОВСКОЙ ОБЛАСТИ (НА 20.11.2022)

Прогноз метеоявлений



Трехмерная модель участка



Отрезанные н.п.: нет
Объездная дорога: нет

Условные обозначения

- участок автодороги с повышенным риском возникновения ДТП, нарушением движения
- объездная дорога
- населенный пункт
- пожарно-спасательные формирования
- социально-значимый объект
- больница

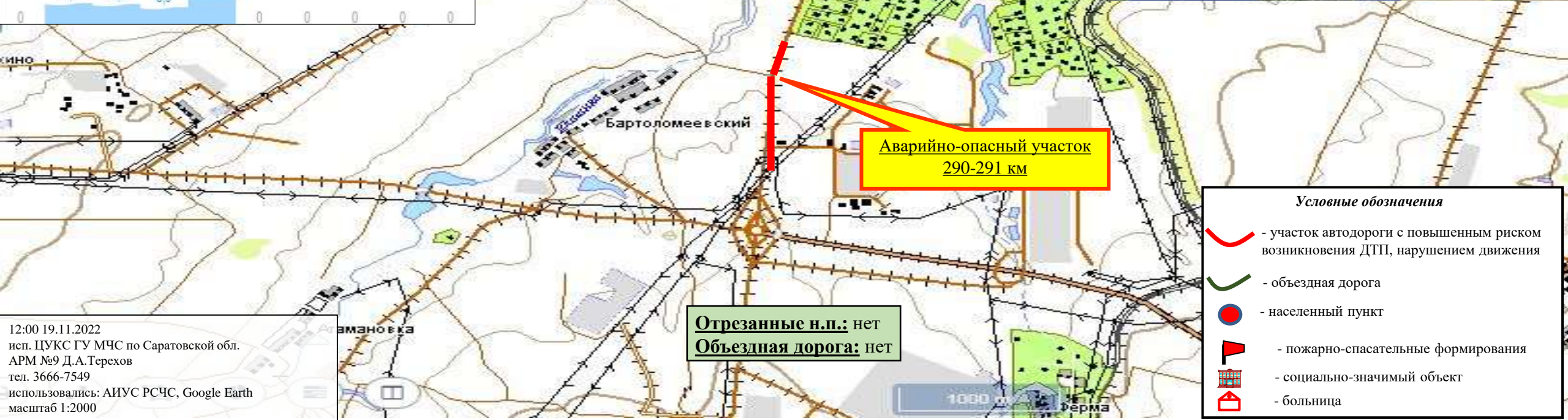
12:00 19.11.2022
исп. ЦУКС ГУ МЧС по Саратовской обл.
АРМ №9 Д.А.Терехов
тел. 3666-7549
использовались: АИУС РСЧС, Google Earth
масштаб 1:2000

ИНФОРМАЦИОННЫЕ МАТЕРИАЛЫ ПО РИСКУ НАРУШЕНИЯ ТРАНСПОРТНОГО СООБЩЕНИЯ, СВЯЗАННЫХ С НЕБЛАГОПРИЯТНЫМИ МЕТЕОЯВЛЕНИЯМИ НА ФЕДЕРАЛЬНОЙ АВТОДОРОГЕ Р-228 В САРАТОВСКОМ РАЙОНЕ САРАТОВСКОЙ ОБЛАСТИ (НА 20.11.2022)

Прогноз метеоявлений



Трехмерная модель участка



Отрезанные н.п.: нет
Объездная дорога: нет

Условные обозначения

- участок автодороги с повышенным риском возникновения ДТП, нарушением движения
- объездная дорога
- населенный пункт
- пожарно-спасательные формирования
- социально-значимый объект
- больница

12:00 19.11.2022
исп. ЦУКС ГУ МЧС по Саратовской обл.
АРМ №9 Д.А.Терехов
тел. 3666-7549
использовались: АИУС РСЧС, Google Earth
масштаб 1:2000

ИНФОРМАЦИОННЫЕ МАТЕРИАЛЫ ПО РИСКУ НАРУШЕНИЯ ТРАНСПОРТНОГО СООБЩЕНИЯ, СВЯЗАННЫХ С НЕБЛАГОПРИЯТНЫМИ МЕТЕОЯВЛЕНИЯМИ НА ФЕДЕРАЛЬНОЙ АВТОДОРОГЕ Р-228 В САРАТОВСКОМ РАЙОНЕ САРАТОВСКОЙ ОБЛАСТИ (НА 20.11.2022)

Прогноз метеоявлений



Трехмерная модель участка



Отрезанные н.п.: нет
Объездная дорога: нет

Условные обозначения

- участок автодороги с повышенным риском возникновения ДТП, нарушением движения
- объездная дорога
- населенный пункт
- пожарно-спасательные формирования
- социально-значимый объект
- больница

12:00 19.11.2022
исп. ЦУКС ГУ МЧС по Саратовской обл.
АРМ №9 Д.А.Терехов
тел. 3666-7549
использовались: АИУС РСЧС, Google Earth
масштаб 1:2000

ИНФОРМАЦИОННЫЕ МАТЕРИАЛЫ ПО РИСКУ НАРУШЕНИЯ ТРАНСПОРТНОГО СООБЩЕНИЯ, СВЯЗАННЫХ С НЕБЛАГОПРИЯТНЫМИ МЕТЕОЯВЛЕНИЯМИ НА ФЕДЕРАЛЬНОЙ АВТОДОРОГЕ Р-228 В САРАТОВСКОМ РАЙОНЕ САРАТОВСКОЙ ОБЛАСТИ (НА 20.11.2022)

Прогноз метеоявлений



Трёхмерная модель участка



Условные обозначения

- участок автодороги с повышенным риском возникновения ДТП, нарушением движения
- объездная дорога
- населенный пункт
- пожарно-спасательные формирования
- социально-значимый объект
- больница

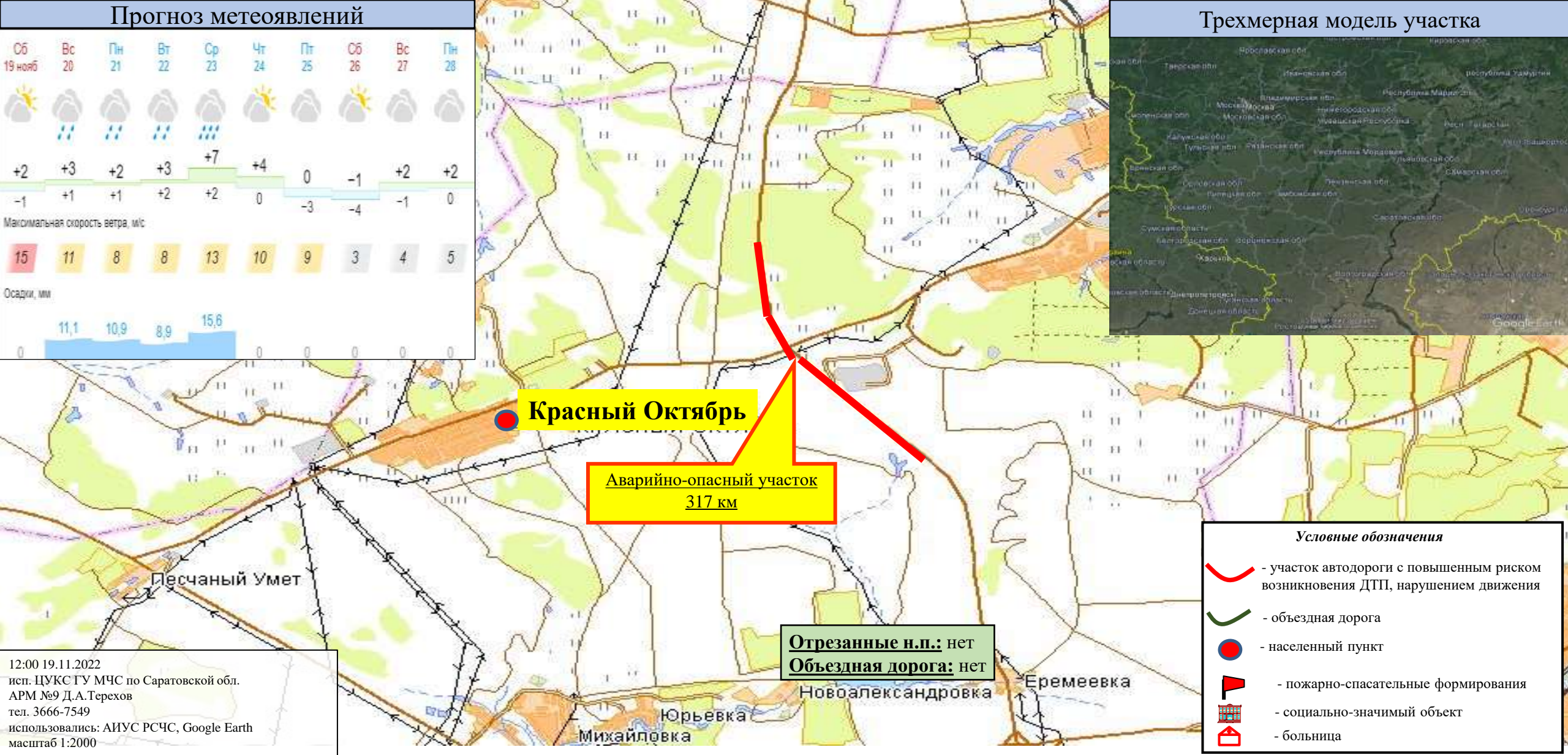
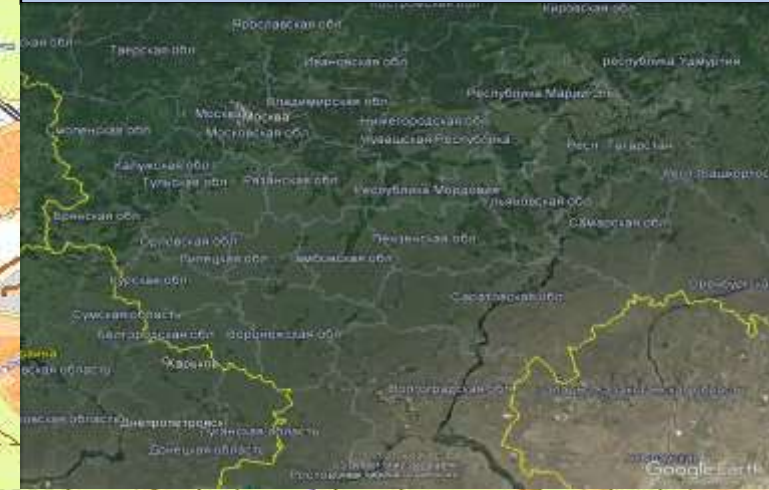
12:00 19.11.2022
 исп. ЦУКС ГУ МЧС по Саратовской обл.
 АРМ №9 Д.А.Терехов
 тел. 3666-7549
 использовались: АИУС РСЧС, Google Earth
 масштаб 1:2000

ИНФОРМАЦИОННЫЕ МАТЕРИАЛЫ ПО РИСКУ НАРУШЕНИЯ ТРАНСПОРТНОГО СООБЩЕНИЯ, СВЯЗАННЫХ С НЕБЛАГОПРИЯТНЫМИ МЕТЕОЯВЛЕНИЯМИ НА ФЕДЕРАЛЬНОЙ АВТОДОРОГЕ Р-228 В САРАТОВСКОМ РАЙОНЕ САРАТОВСКОЙ ОБЛАСТИ (НА 20.11.2022)

Прогноз метеоявлений



Трехмерная модель участка



Красный Октябрь

**Аварийно-опасный участок
317 км**

Отрезанные н.п.: нет
Объездная дорога: нет

Условные обозначения

- участок автодороги с повышенным риском возникновения ДТП, нарушением движения
- объездная дорога
- населенный пункт
- пожарно-спасательные формирования
- социально-значимый объект
- больница

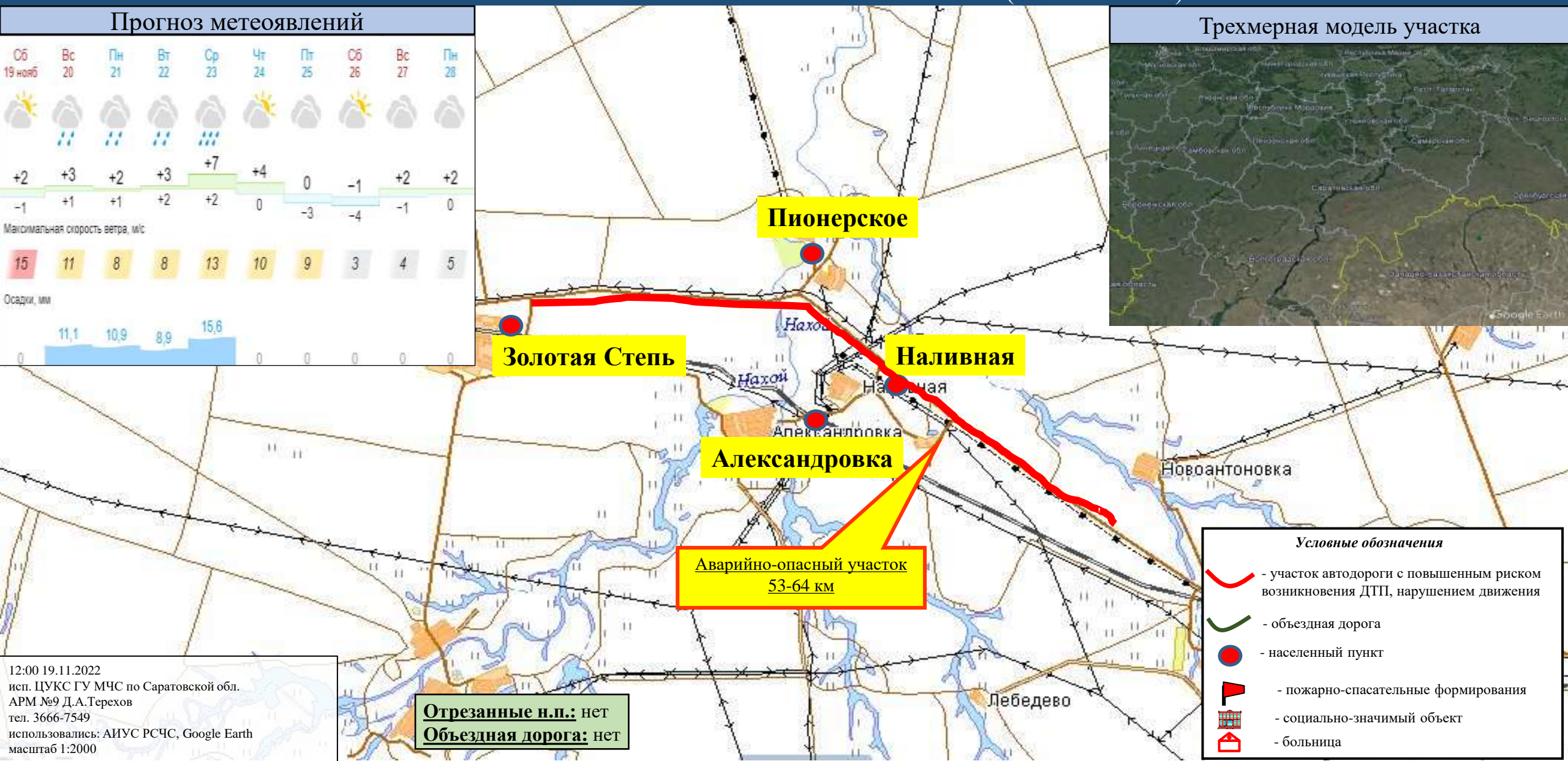
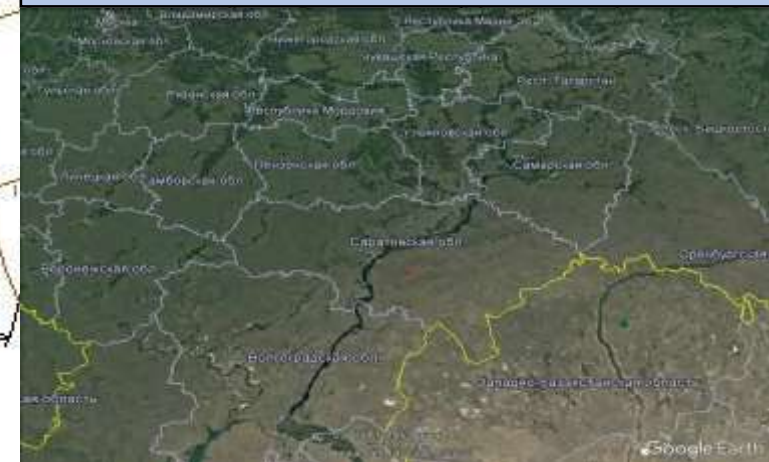
12:00 19.11.2022
исп. ЦУКС ГУ МЧС по Саратовской обл.
АРМ №9 Д.А.Терехов
тел. 3666-7549
использовались: АИУС РСЧС, Google Earth
масштаб 1:2000

ИНФОРМАЦИОННЫЕ МАТЕРИАЛЫ ПО РИСКУ НАРУШЕНИЯ ТРАНСПОРТНОГО СООБЩЕНИЯ, СВЯЗАННЫХ С НЕБЛАГОПРИЯТНЫМИ МЕТЕОЯВЛЕНИЯМИ НА ФЕДЕРАЛЬНОЙ АВТОДОРОГЕ А-298 В СОВЕТСКОМ РАЙОНЕ САРАТОВСКОЙ ОБЛАСТИ (НА 20.11.2022)

Прогноз метеоявлений



Трёхмерная модель участка



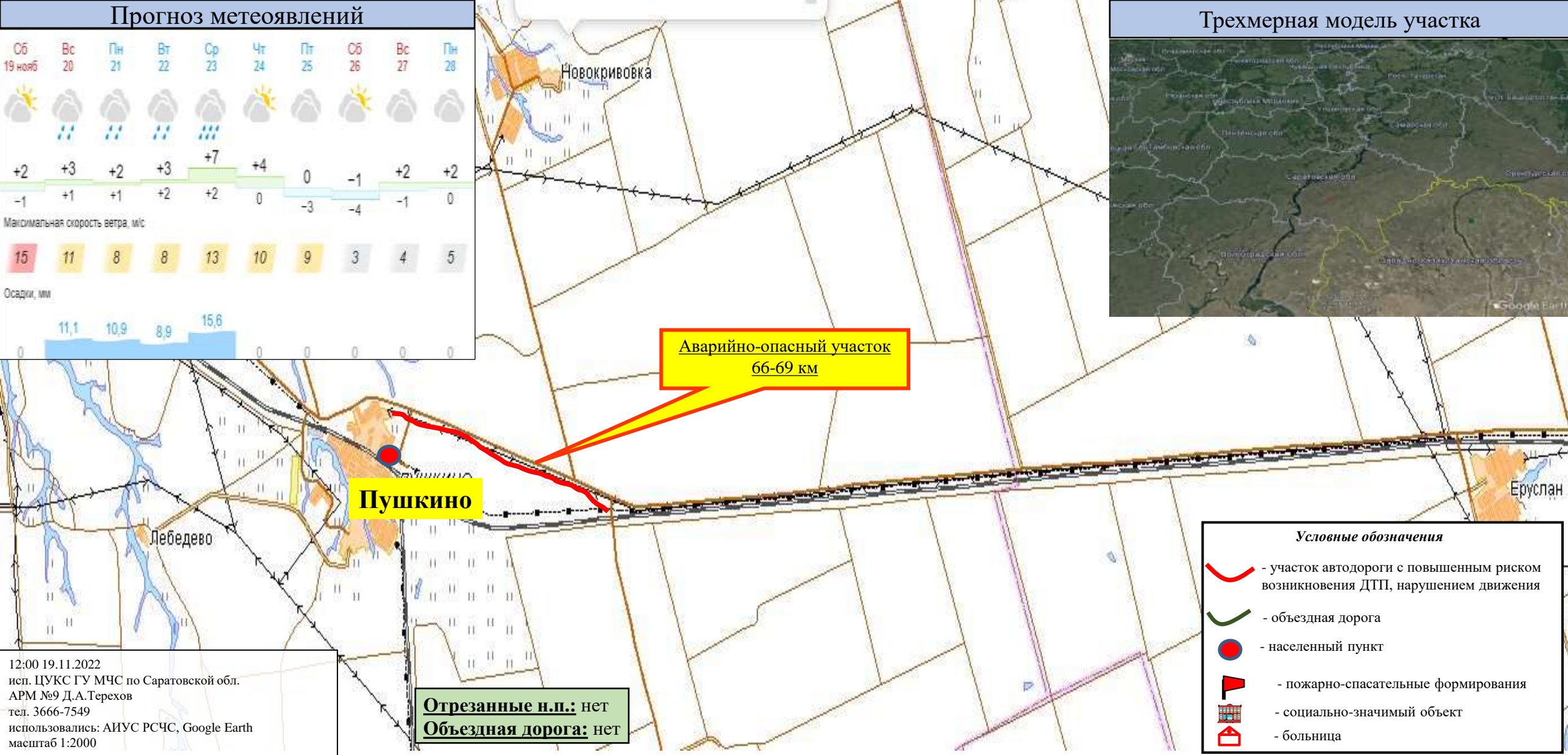
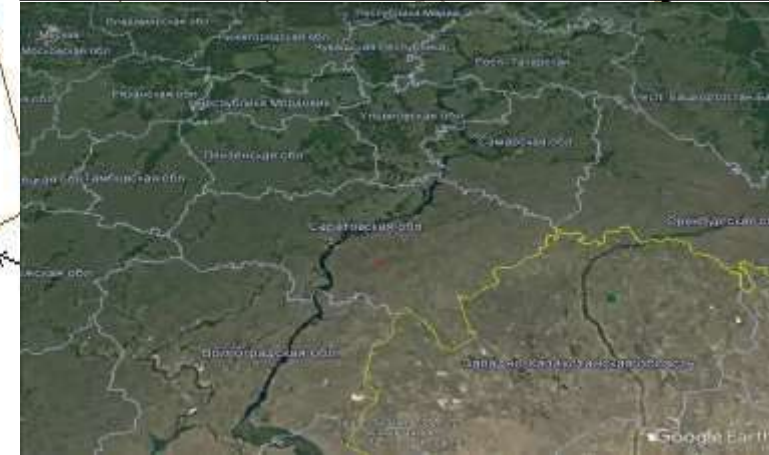
12:00 19.11.2022
исп. ЦУКС ГУ МЧС по Саратовской обл.
АРМ №9 Д.А.Терехов
тел. 3666-7549
использовались: АИУС РСЧС, Google Earth
масштаб 1:2000

ИНФОРМАЦИОННЫЕ МАТЕРИАЛЫ ПО РИСКУ НАРУШЕНИЯ ТРАНСПОРТНОГО СООБЩЕНИЯ, СВЯЗАННЫХ С НЕБЛАГОПРИЯТНЫМИ МЕТЕОЯВЛЕНИЯМИ НА ФЕДЕРАЛЬНОЙ АВТОДОРОГЕ А-298 В СОВЕТСКОМ РАЙОНЕ САРАТОВСКОЙ ОБЛАСТИ (НА 20.11.2022)

Прогноз метеоявлений



Трёхмерная модель участка



Аварийно-опасный участок
66-69 км

Пушкино

- Условные обозначения*
- участок автодороги с повышенным риском возникновения ДТП, нарушением движения
 - объездная дорога
 - населенный пункт
 - пожарно-спасательные формирования
 - социально-значимый объект
 - больница

Отрезанные н.п.: нет
Объездная дорога: нет

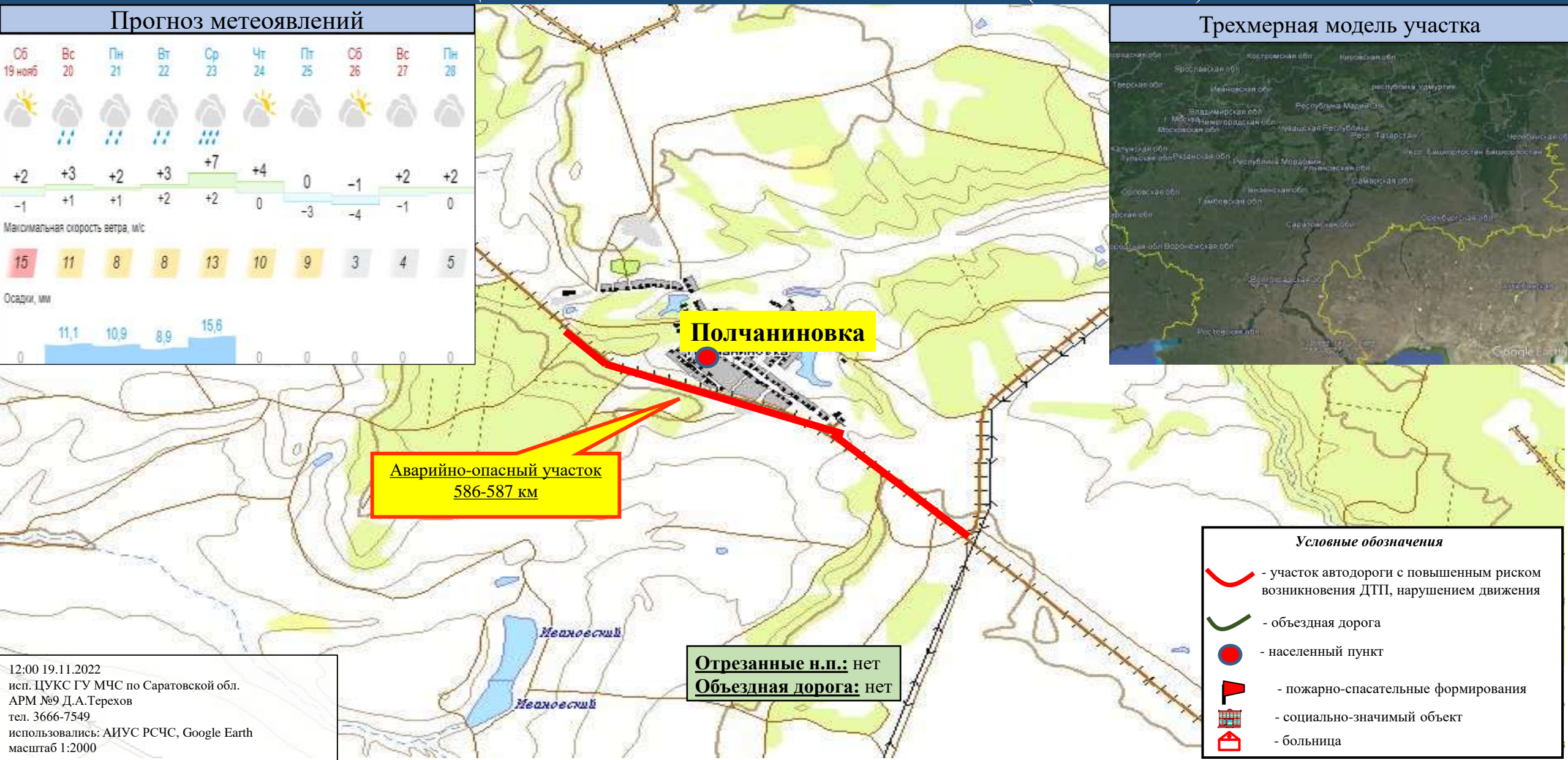
12:00 19.11.2022
исп. ЦУКС ГУ МЧС по Саратовской обл.
АРМ №9 Д.А.Терехов
тел. 3666-7549
использовались: АИУС РСЧС, Google Earth
масштаб 1:2000

ИНФОРМАЦИОННЫЕ МАТЕРИАЛЫ ПО РИСКУ НАРУШЕНИЯ ТРАНСПОРТНОГО СООБЩЕНИЯ, СВЯЗАННЫХ С НЕБЛАГОПРИЯТНЫМИ МЕТЕОЯВЛЕНИЯМИ НА ФЕДЕРАЛЬНОЙ АВТОДОРОГЕ Р-158 В ТАТИЩЕВСКОМ РАЙОНЕ САРАТОВСКОЙ ОБЛАСТИ (НА 20.11.2022)

Прогноз метеоявлений



Трёхмерная модель участка



**Аварийно-опасный участок
586-587 км**

Полчаниновка

Отрезанные н.п.: нет
Объездная дорога: нет

- Условные обозначения*
- участок автодороги с повышенным риском возникновения ДТП, нарушением движения
 - объездная дорога
 - населенный пункт
 - пожарно-спасательные формирования
 - социально-значимый объект
 - больница

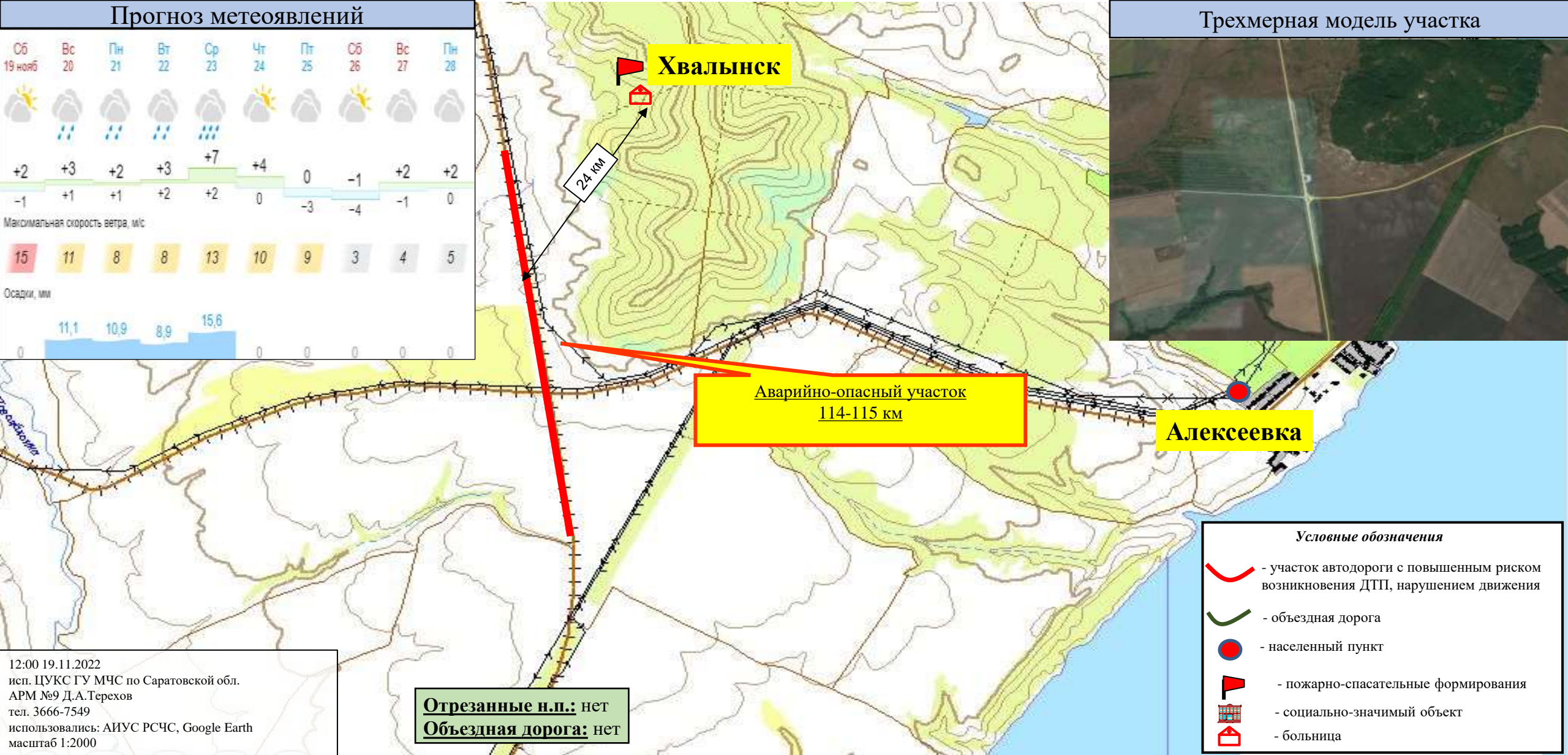
12:00 19.11.2022
исп. ЦУКС ГУ МЧС по Саратовской обл.
АРМ №9 Д.А.Терехов
тел. 3666-7549
использовались: АИУС РСЧС, Google Earth
масштаб 1:2000

ИНФОРМАЦИОННЫЕ МАТЕРИАЛЫ ПО РИСКУ НАРУШЕНИЯ ТРАНСПОРТНОГО СООБЩЕНИЯ, СВЯЗАННЫХ С НЕБЛАГОПРИЯТНЫМИ МЕТЕОЯВЛЕНИЯМИ НА ФЕДЕРАЛЬНОЙ АВТОДОРОГЕ Р-228 В ХВАЛЫНСКОМ РАЙОНЕ САРАТОВСКОЙ ОБЛАСТИ (НА 20.11.2022)

Прогноз метеоявлений

Сб 19 нояб	Вс 20	Пн 21	Вт 22	Ср 23	Чт 24	Пт 25	Сб 26	Вс 27	Пн 28
+2	+3	+2	+3	+7	+4	0	-1	+2	+2
-1	+1	+1	+2	+2	0	-3	-4	-1	0
Максимальная скорость ветра, м/с									
15	11	8	8	13	10	9	3	4	5
Осадки, мм									
0	11,1	10,9	8,9	15,6	0	0	0	0	0

Трёхмерная модель участка



Аварийно-опасный участок
114-115 км

Алексеевка

Хвалы́нск

24 км

Отрезанные н.п.: нет
Объездная дорога: нет

- Условные обозначения*
- участок автодороги с повышенным риском возникновения ДТП, нарушением движения
 - объездная дорога
 - населенный пункт
 - пожарно-спасательные формирования
 - социально-значимый объект
 - больница

12:00 19.11.2022
исп. ЦУКС ГУ МЧС по Саратовской обл.
АРМ №9 Д.А.Терехов
тел. 3666-7549
использовались: АИУС РСЧС, Google Earth
масштаб 1:2000

ИНФОРМАЦИОННЫЕ МАТЕРИАЛЫ ПО РИСКУ НАРУШЕНИЯ ТРАНСПОРТНОГО СООБЩЕНИЯ, СВЯЗАННЫХ С НЕБЛАГОПРИЯТНЫМИ МЕТЕОЯВЛЕНИЯМИ НА ФЕДЕРАЛЬНОЙ АВТОДОРОГЕ Р-228 «СЫЗРАНЬ-САРАТОВ-ВОЛГОГРАД» В КРАСНОАРМЕЙСКОМ РАЙОНЕ САРАТОВСКОЙ ОБЛАСТИ (НА 20.11.2022)

Прогноз метеоявлений



Трехмерная модель участка



**Аварийно-опасный участок
404-405 км**

Отрезанные н.п.: нет
Объездная дорога: нет

- Условные обозначения*
- участок автодороги с повышенным риском возникновения ДТП, нарушением движения
 - объездная дорога
 - населенный пункт
 - пожарно-спасательные формирования
 - социально-значимый объект
 - больница

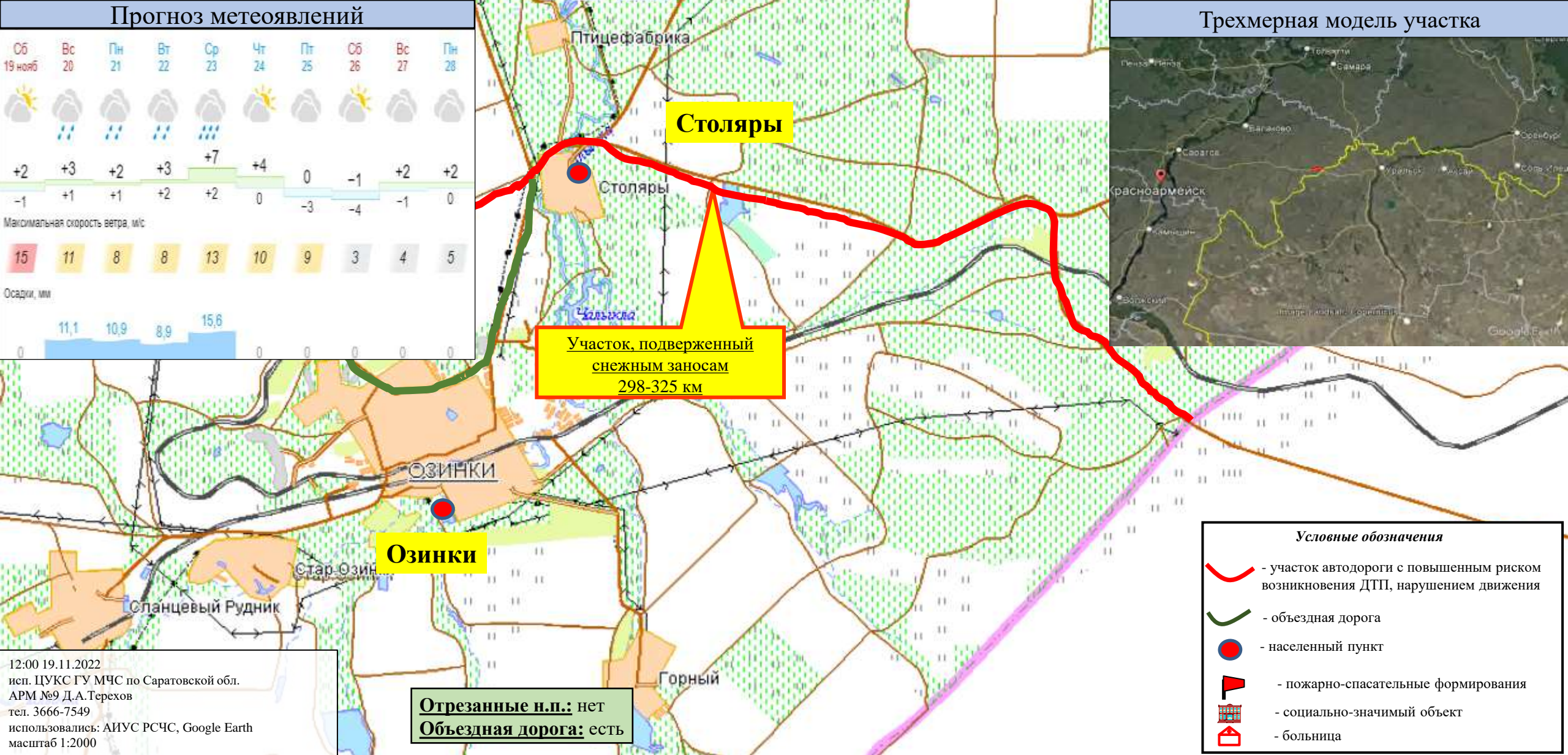
12:00 19.11.2022
исп. ЦУКС ГУ МЧС по Саратовской обл.
АРМ №9 Д.А.Терехов
тел. 3666-7549
использовались: АИУС РСЧС, Google Earth
масштаб 1:2000

ИНФОРМАЦИОННЫЕ МАТЕРИАЛЫ ПО РИСКУ НАРУШЕНИЯ ТРАНСПОРТНОГО СООБЩЕНИЯ, СВЯЗАННЫХ С НЕБЛАГОПРИЯТНЫМИ МЕТЕОЯВЛЕНИЯМИ НА ФЕДЕРАЛЬНОЙ АВТОДОРОГЕ А-298 В ОЗИНСКОМ РАЙОНЕ САРАТОВСКОЙ ОБЛАСТИ (НА 20.11.2022)

Прогноз метеоявлений



Трехмерная модель участка



Столяры

**Участок, подверженный
снежным заносам
298-325 км**

Озинки

Отрезанные н.п.: нет
Объездная дорога: есть

Условные обозначения

- участок автодороги с повышенным риском возникновения ДТП, нарушением движения
- объездная дорога
- населенный пункт
- пожарно-спасательные формирования
- социально-значимый объект
- больница

12:00 19.11.2022
исп. ЦУКС ГУ МЧС по Саратовской обл.
АРМ №9 Д.А.Терехов
тел. 3666-7549
использовались: АИУС РСЧС, Google Earth
масштаб 1:2000