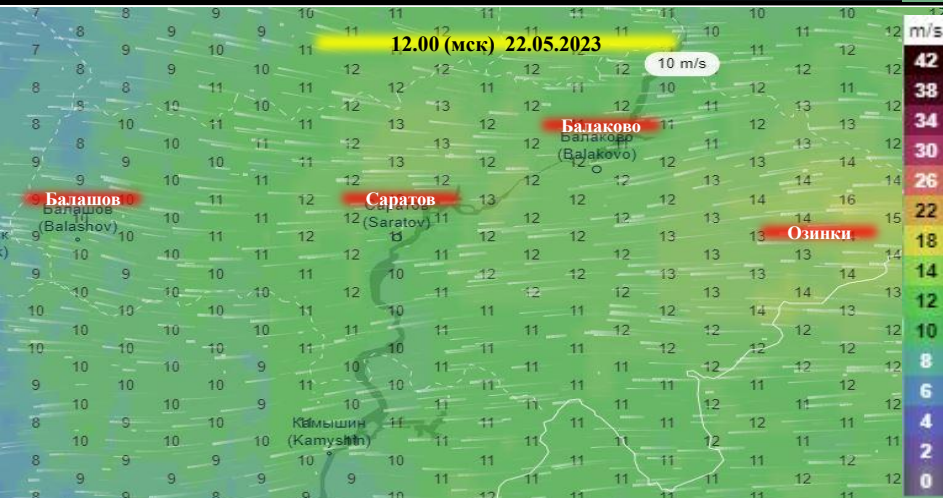
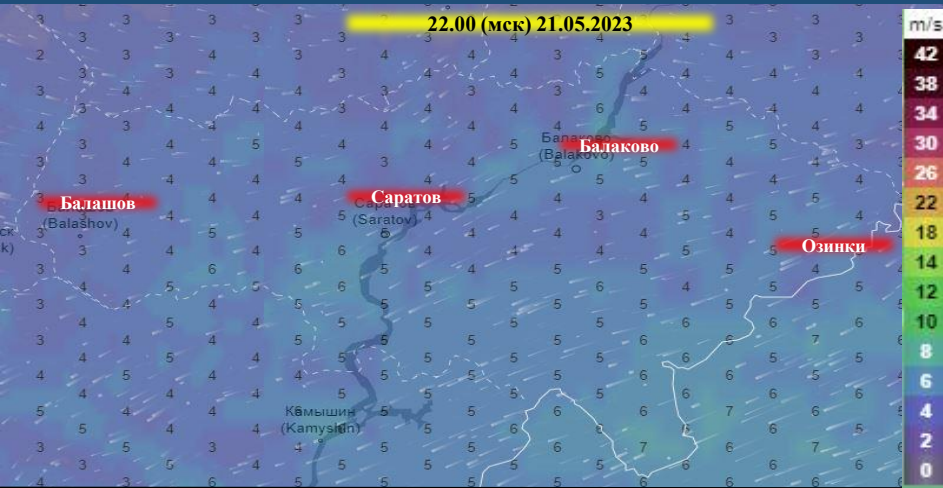
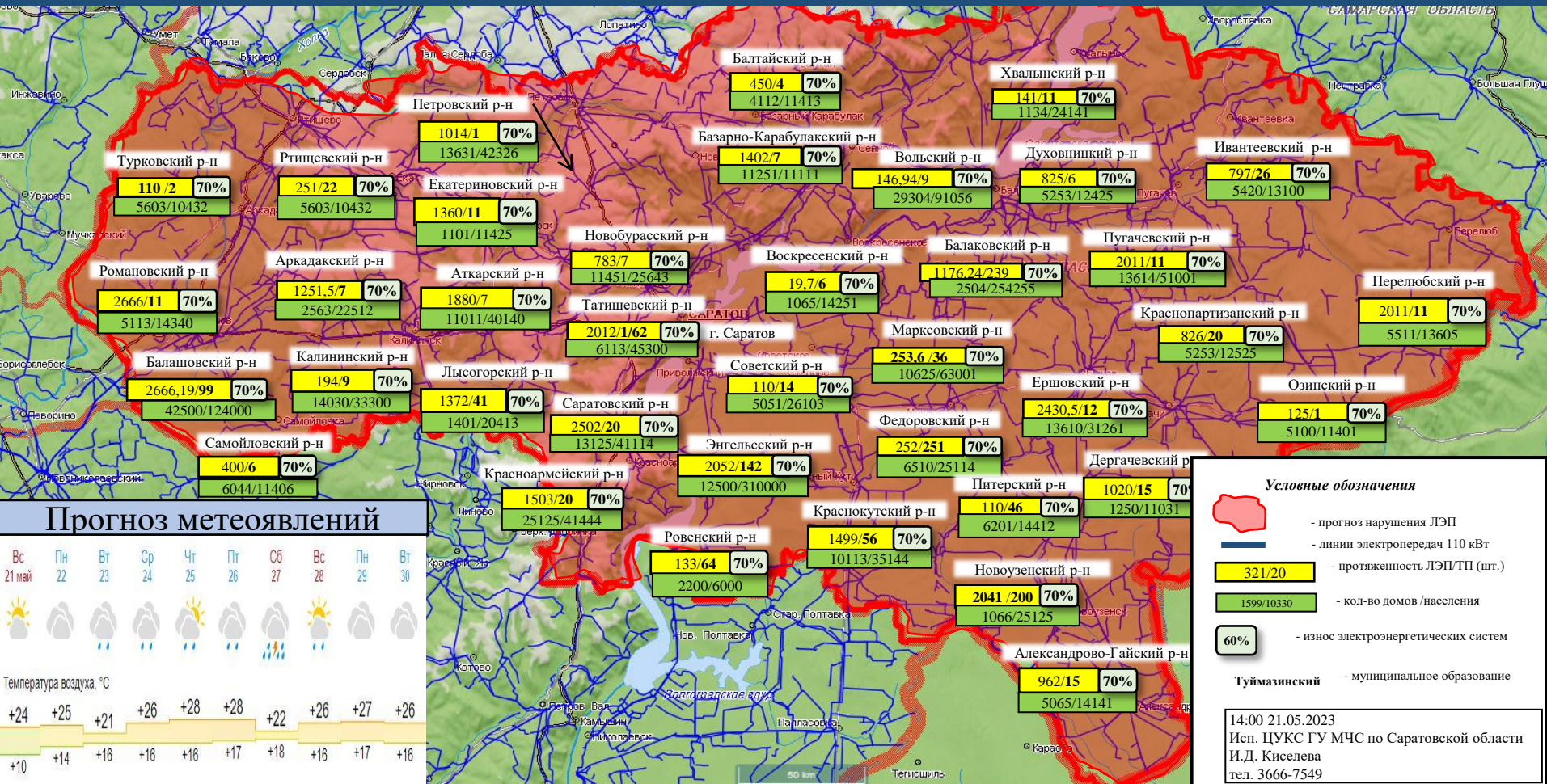


ИНФОРМАЦИОННЫЕ МАТЕРИАЛЫ ПО ПОРЫВАМ ВЕТРА НА ТЕРРИТОРИИ САРАТОВСКОЙ ОБЛАСТИ (ОТ 21.05.2023 НА 22.05.2023)



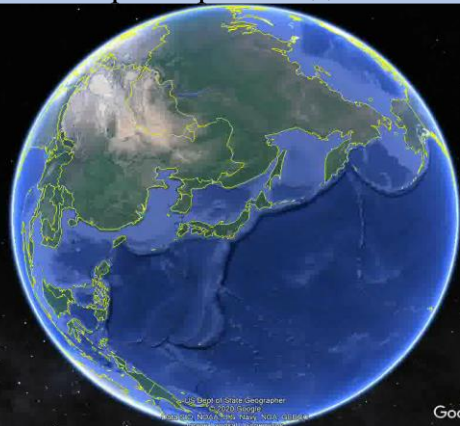
ИНФОРМАЦИОННЫЕ МАТЕРИАЛЫ ПО ПОРЫВАМ ВЕТРА НА ТЕРРИТОРИИ САРАТОВСКОЙ ОБЛАСТИ (РИСК НАРУШЕНИЯ ЭЛЕКТРОСНАБЖЕНИЯ НА 22.05.2023)



14:00 21.05.2023
 Исп. ЦУКС ГУ МЧС по Саратовской области
 И.Д. Киселева
 тел. 3666-7549

ИНФОРМАЦИОННЫЕ МАТЕРИАЛЫ ПО ПОРЫВАМ ВЕТРА НА ТЕРРИТОРИИ САРАТОВСКОЙ ОБЛАСТИ (РИСК НАРУШЕНИЯ ЭЛЕКТРОСНАБЖЕНИЯ НА 22.05.2023)

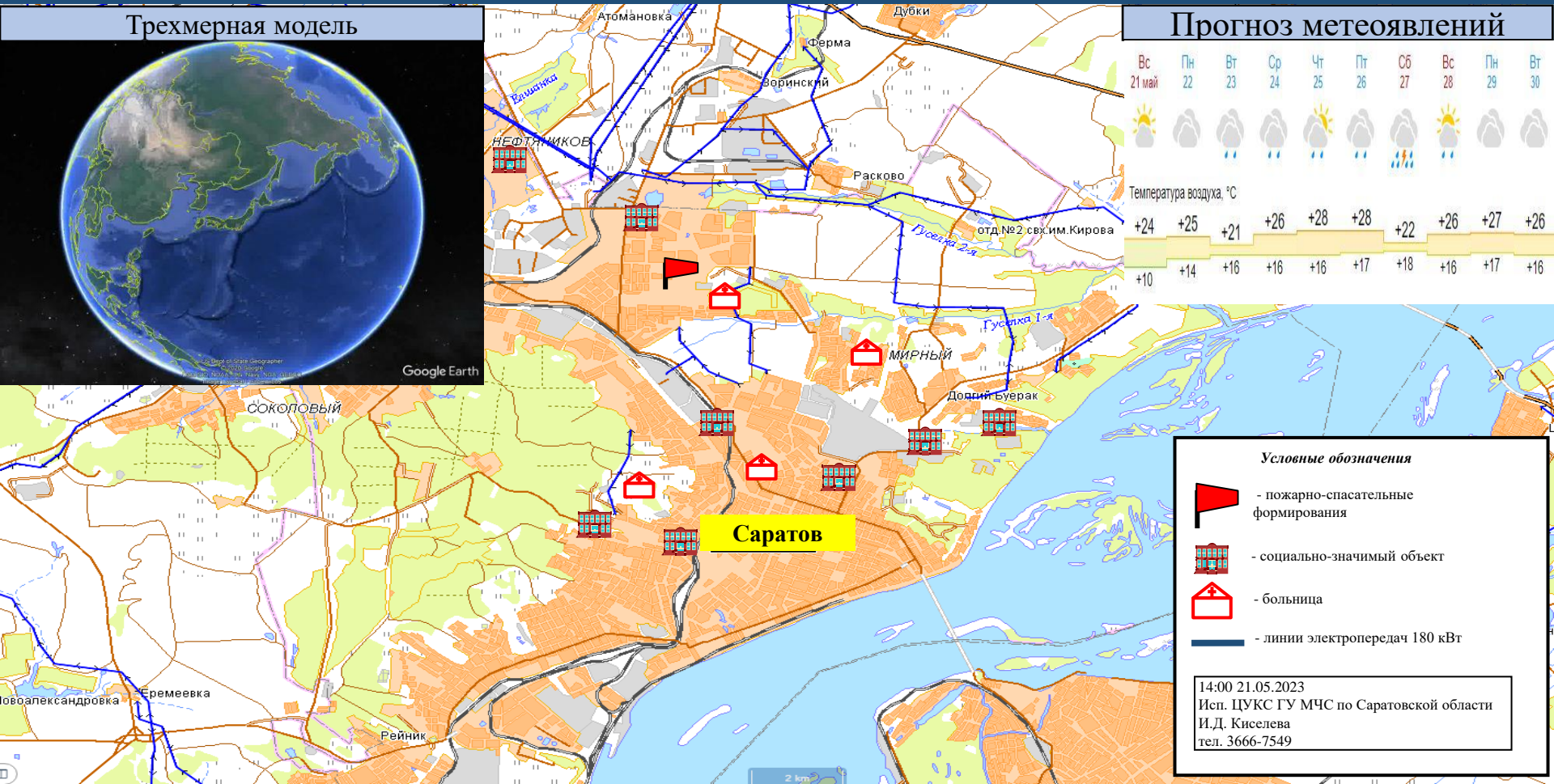
Трехмерная модель



Google Earth

Прогноз метеоявлений

Вс	Пн	Вт	Ср	Чт	Пт	Сб	Вс	Пн	Вт
21 май	22	23	24	25	26	27	28	29	30
Температура воздуха, °С									
+24	+25	+21	+26	+28	+28	+22	+26	+27	+26
+10	+14	+16	+16	+16	+17	+18	+16	+17	+16



Условные обозначения

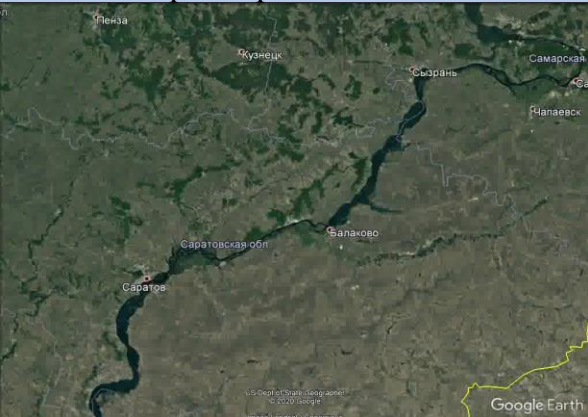
- пожарно-спасательные формирования
- социально-значимый объект
- больница
- линии электропередач 180 кВт

14:00 21.05.2023
Исп. ЦУКС ГУ МЧС по Саратовской области
И.Д. Киселева
тел. 3666-7549

ИНФОРМАЦИОННЫЕ МАТЕРИАЛЫ ПО ПОРЫВАМ ВЕТРА НА ТЕРРИТОРИИ САРАТОВСКОЙ ОБЛАСТИ (РИСК НАРУШЕНИЯ ЭЛЕКТРОСНАБЖЕНИЯ НА 22.05.2023)

Балашовский район

Трехмерная модель



Прогноз метеоявлений

Вс	Пн	Вт	Ср	Чт	Пт	Сб	Вс	Пн	Вт
21 май	22	23	24	25	26	27	28	29	30
Температура воздуха, °C									
+24	+25	+21	+26	+28	+28	+22	+26	+27	+26
+10	+14	+16	+16	+16	+17	+18	+16	+17	+16

Условные обозначения

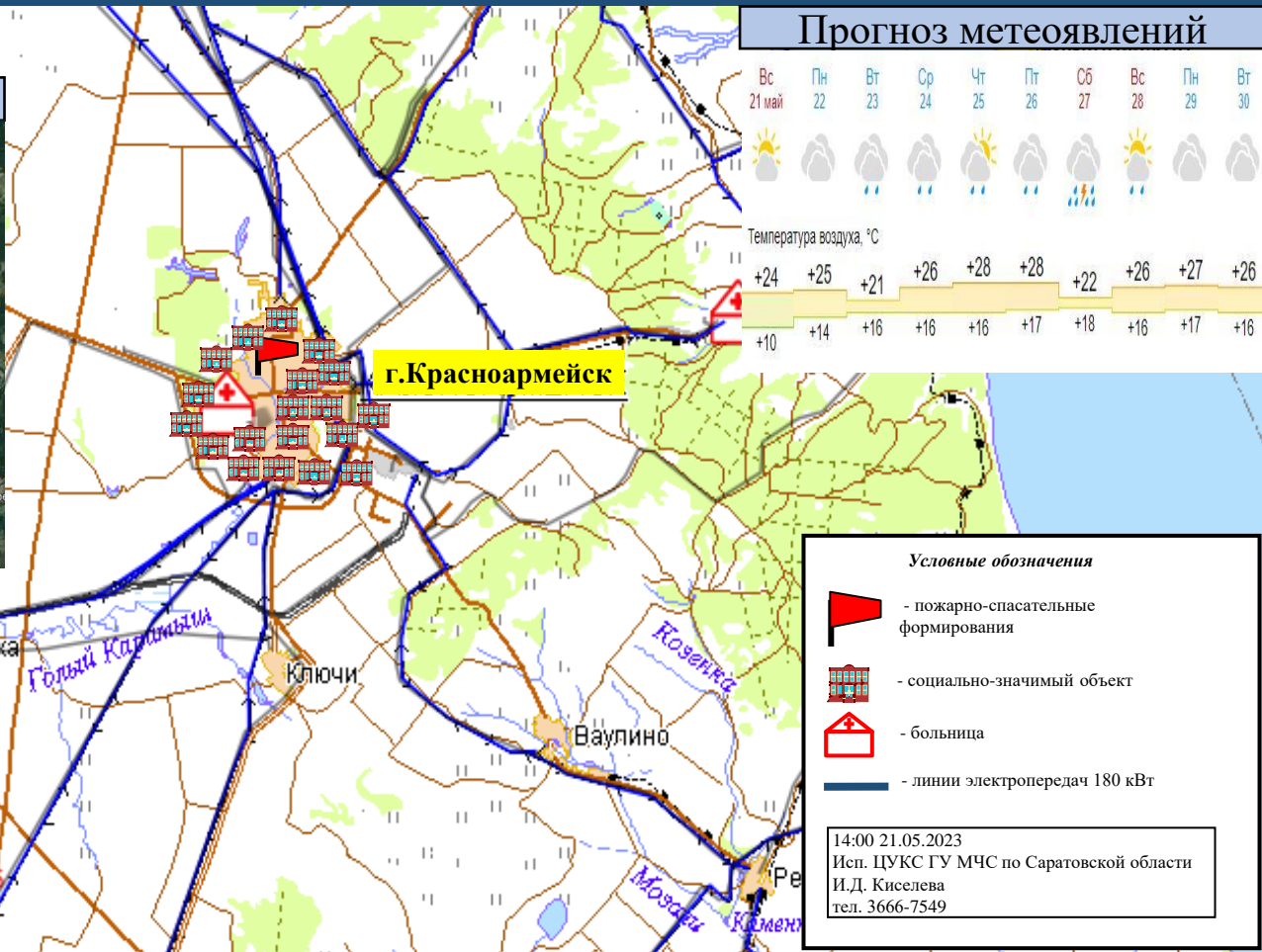
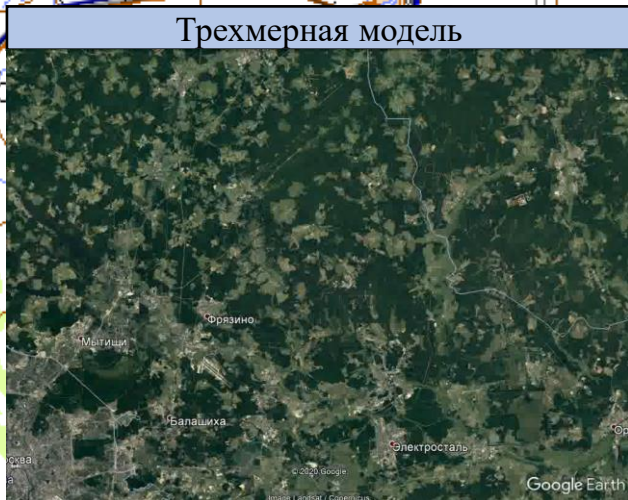
- пожарно-спасательные формирования
- социально-значимый объект
- больница
- линии электропередач 180 кВТ

14:00 21.05.2023
Исп. ЦУКС ГУ МЧС по Саратовской области
И.Д. Киселева
тел. 3666-7549

ИНФОРМАЦИОННЫЕ МАТЕРИАЛЫ ПО ПОРЫВАМ ВЕТРА НА ТЕРРИТОРИИ САРАТОВСКОЙ ОБЛАСТИ (РИСК НАРУШЕНИЯ ЭЛЕКТРОСНАБЖЕНИЯ НА 22.05.2023)

Красноармейский район

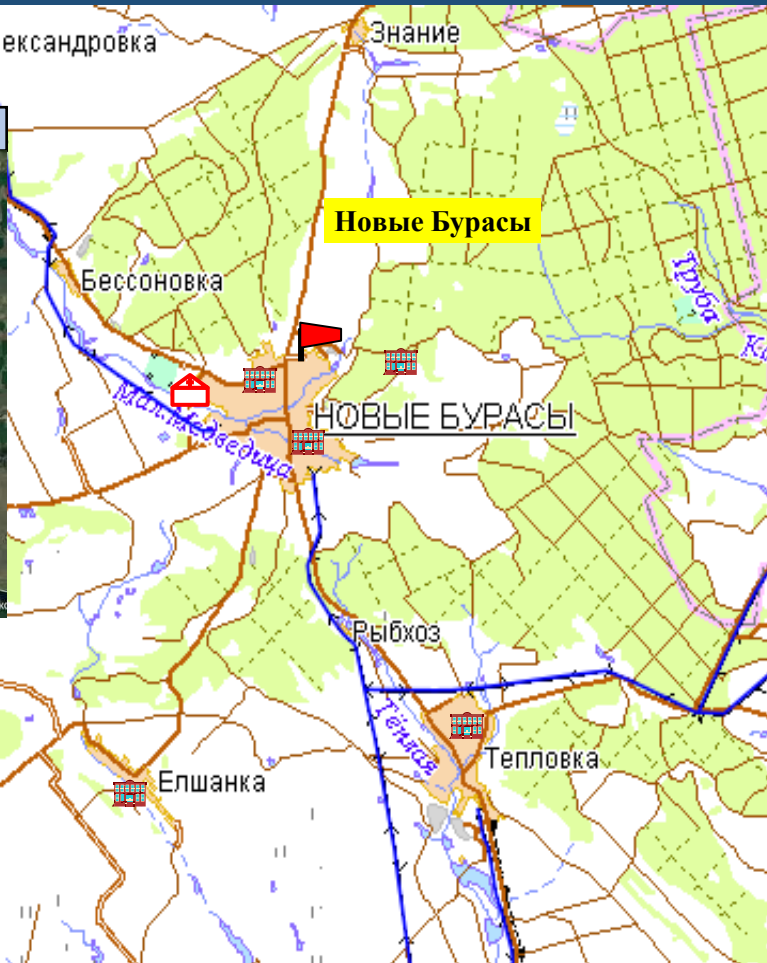
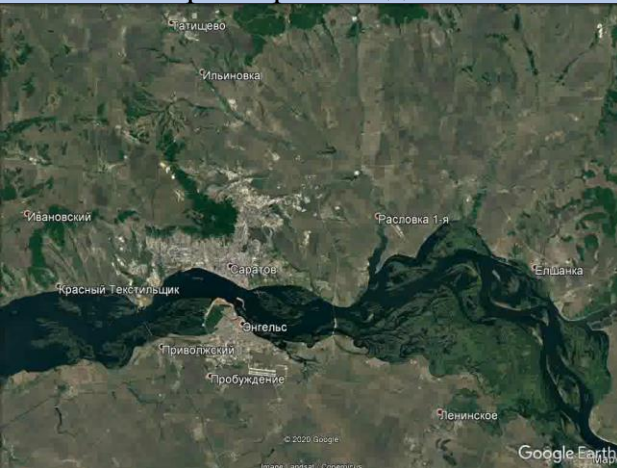
Трехмерная модель



ИНФОРМАЦИОННЫЕ МАТЕРИАЛЫ ПО ПОРЫВАМ ВЕТРА НА ТЕРРИТОРИИ САРАТОВСКОЙ ОБЛАСТИ (РИСК НАРУШЕНИЯ ЭЛЕКТРОСНАБЖЕНИЯ НА 22.05.2023)

Новобурасский район

Трехмерная модель



Прогноз метеоявлений

Вс	Пн	Вт	Ср	Чт	Пт	Сб	Вс	Пн	Вт
21 май	22	23	24	25	26	27	28	29	30
Температура воздуха, °С									
+24	+25	+21	+26	+28	+28	+22	+26	+27	+26
+10	+14	+16	+16	+16	+17	+18	+16	+17	+16

Условные обозначения

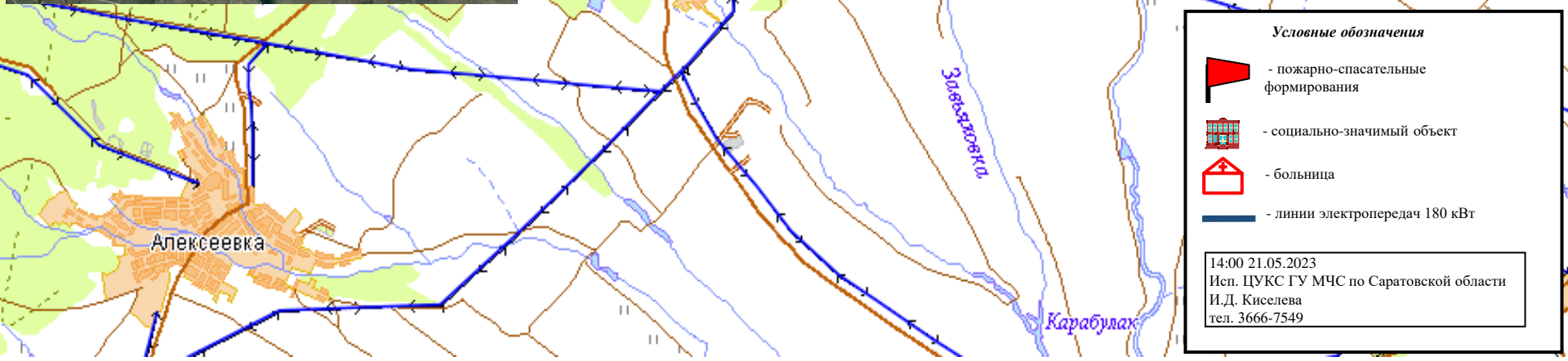
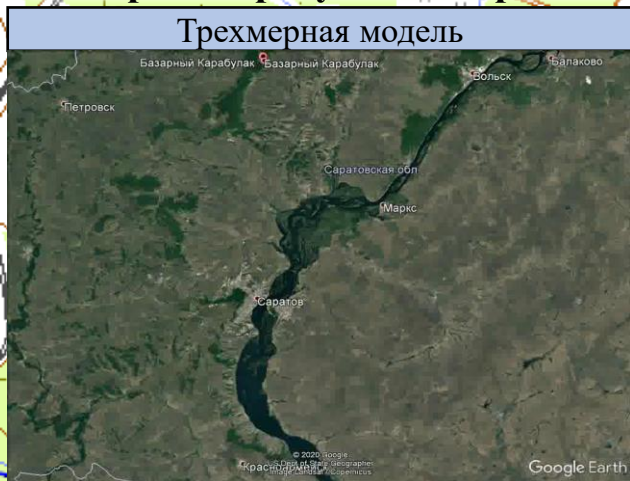
- пожарно-спасательные формирования
- социально-значимый объект
- больница
- линии электропередач 180 кВт

14:00 21.05.2023
Исп. ЦУКС ГУ МЧС по Саратовской области
И.Д. Киселева
тел. 3666-7549

ИНФОРМАЦИОННЫЕ МАТЕРИАЛЫ ПО ПОРЫВАМ ВЕТРА НА ТЕРРИТОРИИ САРАТОВСКОЙ ОБЛАСТИ (РИСК НАРУШЕНИЯ ЭЛЕКТРОСНАБЖЕНИЯ НА 22.05.2023)

Базарно-Карабулакский район

Трехмерная модель



Прогноз метеоявлений

Вс	Пн	Вт	Ср	Чт	Пт	Сб	Вс	Пн	Вт
21 май	22	23	24	25	26	27	28	29	30
Адо Температура воздуха, °С									
+24	+25	+21	+26	+28	+28	+22	+26	+27	+26
+10	+14	+16	+16	+16	+17	+18	+16	+17	+16

Условные обозначения

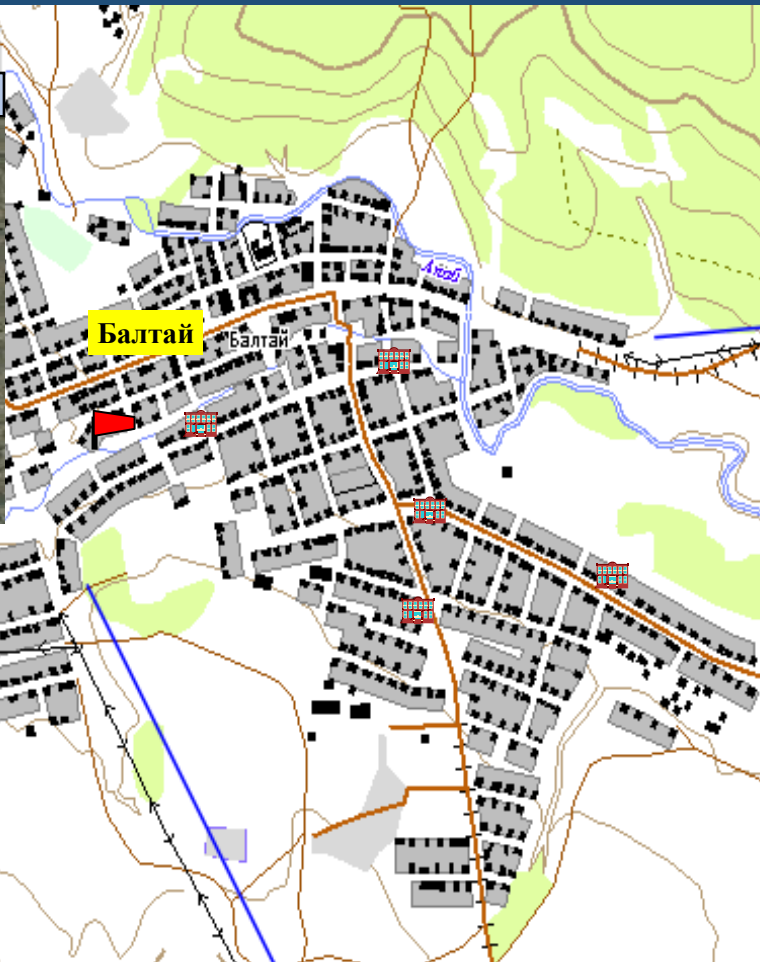
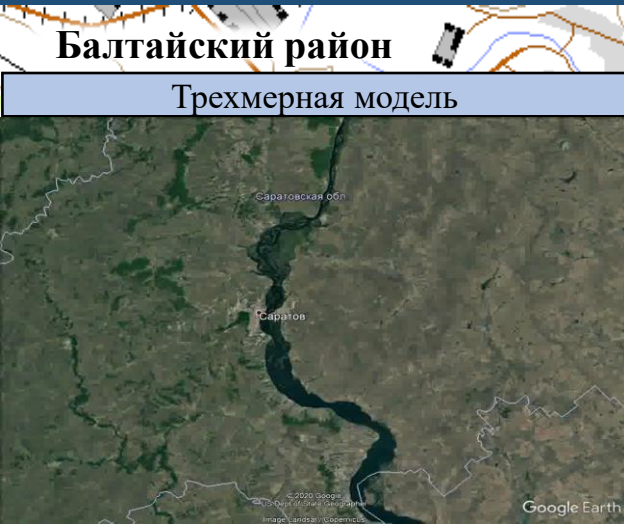
- пожарно-спасательные формирования
- социально-значимый объект
- больница
- линии электропередач 180 кВТ

14:00 21.05.2023
Исп. ЦУКС ГУ МЧС по Саратовской области
И.Д. Киселева
тел. 3666-7549

ИНФОРМАЦИОННЫЕ МАТЕРИАЛЫ ПО ПОРЫВАМ ВЕТРА НА ТЕРРИТОРИИ САРАТОВСКОЙ ОБЛАСТИ (РИСК НАРУШЕНИЯ ЭЛЕКТРОСНАБЖЕНИЯ НА 22.05.2023)

Балтайский район

Трехмерная модель



Прогноз метеоявлений

Вс	Пн	Вт	Ср	Чт	Пт	Сб	Вс	Пн	Вт
21 май	22	23	24	25	26	27	28	29	30
Температура воздуха, °C									
+24	+25	+21	+26	+28	+28	+22	+26	+27	+26
+10	+14	+16	+16	+16	+17	+18	+16	+17	+16

Условные обозначения

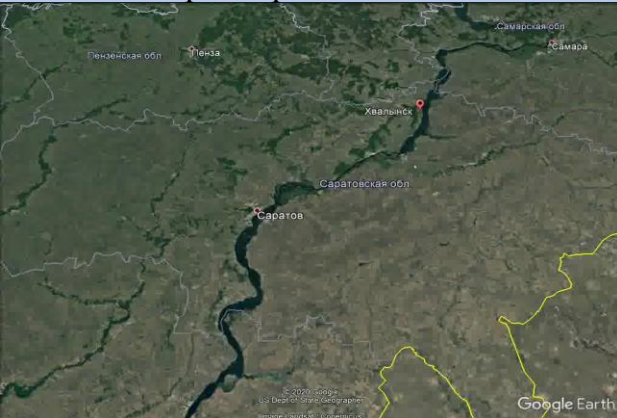
- пожарно-спасательные формирования
- социально-значимый объект
- больница
- линии электропередач 180 кВт

14:00 21.05.2023
Исп. ЦУКС ГУ МЧС по Саратовской области
И.Д. Киселева
тел. 3666-7549

ИНФОРМАЦИОННЫЕ МАТЕРИАЛЫ ПО ПОРЫВАМ ВЕТРА НА ТЕРРИТОРИИ САРАТОВСКОЙ ОБЛАСТИ (РИСК НАРУШЕНИЯ ЭЛЕКТРОСНАБЖЕНИЯ НА 22.05.2023)

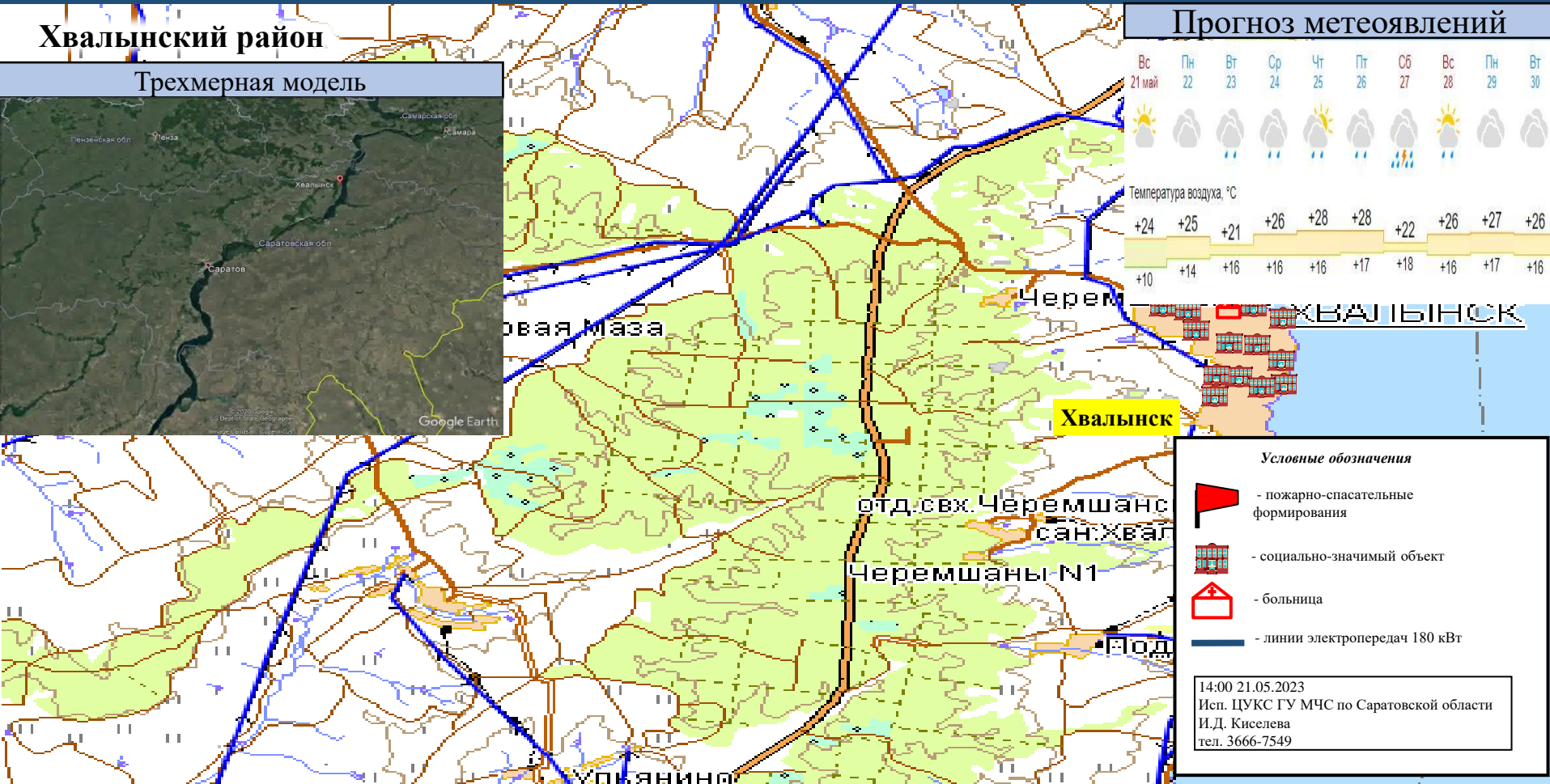
Хвалынский район

Трехмерная модель



Прогноз метеоявлений

Вс	Пн	Вт	Ср	Чт	Пт	Сб	Вс	Пн	Вт
21 май	22	23	24	25	26	27	28	29	30
Температура воздуха, °C									
+24	+25	+21	+26	+28	+28	+22	+26	+27	+26
+10	+14	+16	+16	+16	+17	+18	+16	+17	+16



Условные обозначения

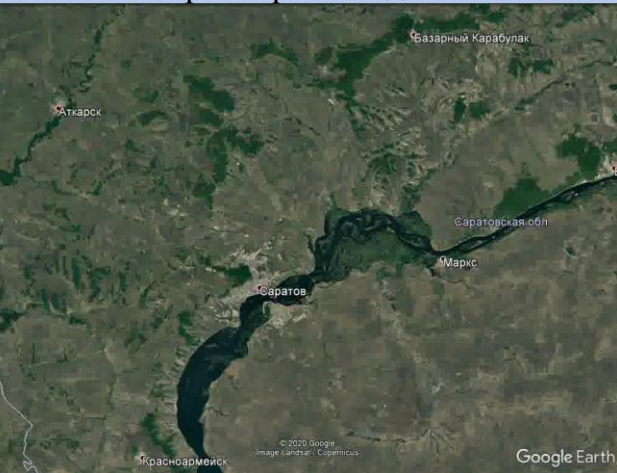
- пожарно-спасательные формирования
- социально-значимый объект
- больница
- линии электропередач 180 кВт

14:00 21.05.2023
Исп. ЦУКС ГУ МЧС по Саратовской области
И.Д. Киселева
тел. 3666-7549

ИНФОРМАЦИОННЫЕ МАТЕРИАЛЫ ПО ПОРЫВАМ ВЕТРА НА ТЕРРИТОРИИ САРАТОВСКОЙ ОБЛАСТИ (РИСК НАРУШЕНИЯ ЭЛЕКТРОСНАБЖЕНИЯ НА 22.05.2023)

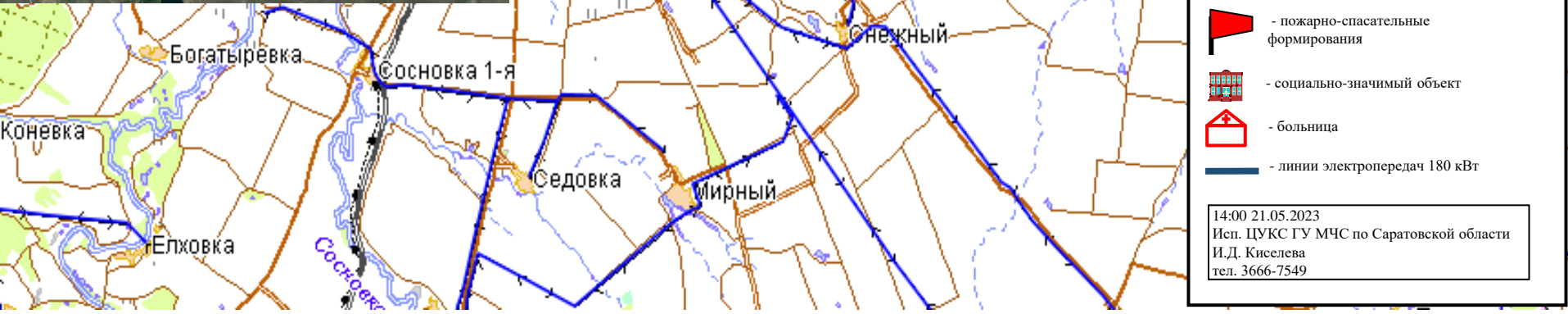
Петровский район

Трехмерная модель



Прогноз метеоявлений

Вс	Пн	Вт	Ср	Чт	Пт	Сб	Вс	Пн	Вт
21 май	22	23	24	25	26	27	28	29	30
Температура воздуха, °С									
+24	+25	+21	+26	+28	+28	+22	+26	+27	+26
+10	+14	+16	+16	+16	+17	+18	+16	+17	+16



Условные обозначения

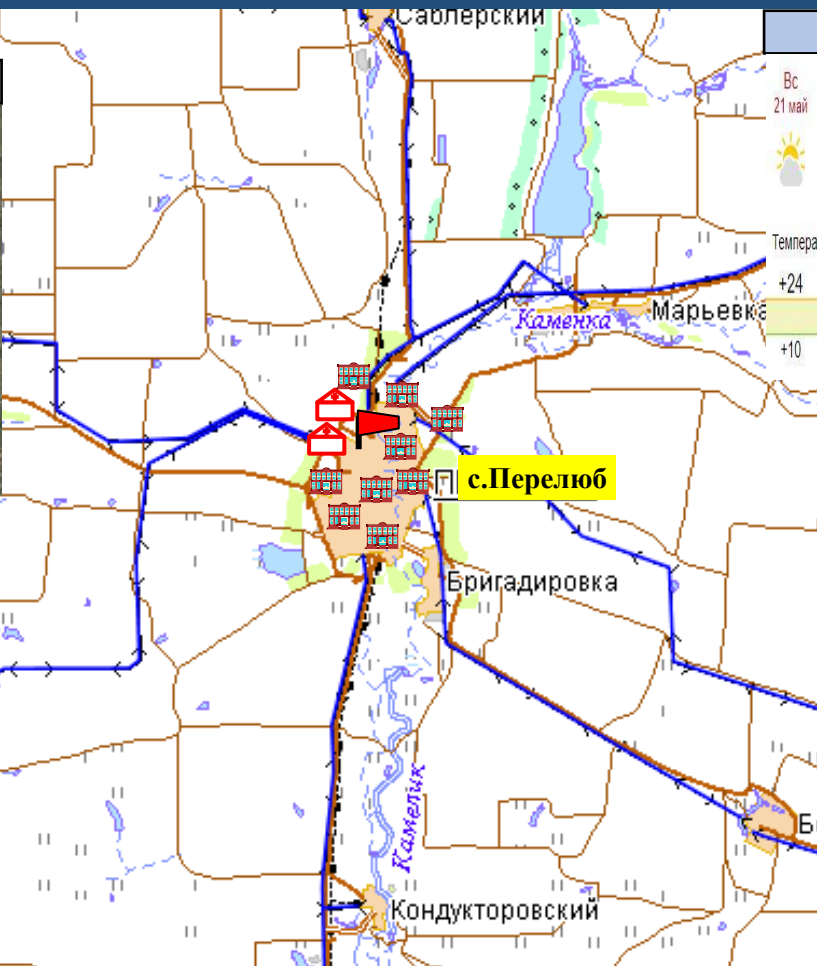
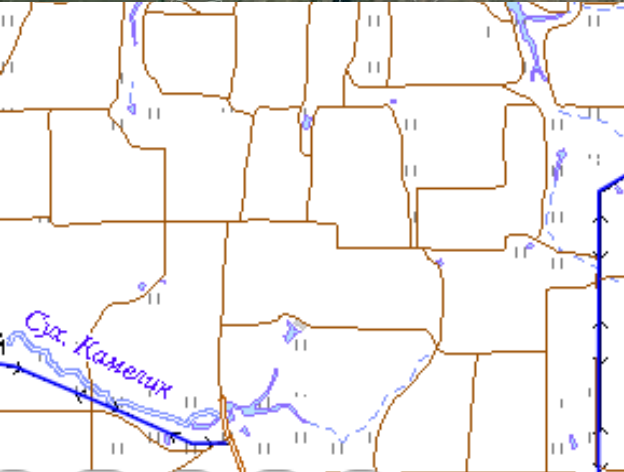
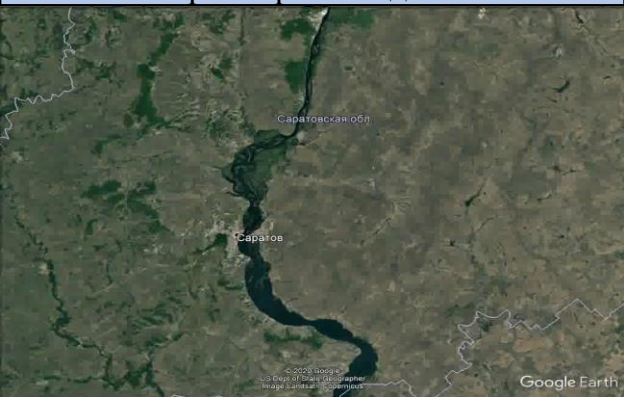
- пожарно-спасательные формирования
- социально-значимый объект
- больница
- линии электропередач 180 кВТ

14:00 21.05.2023
Исп. ЦУКС ГУ МЧС по Саратовской области
И.Д. Киселева
тел. 3666-7549

ИНФОРМАЦИОННЫЕ МАТЕРИАЛЫ ПО ПОРЫВАМ ВЕТРА НА ТЕРРИТОРИИ САРАТОВСКОЙ ОБЛАСТИ (РИСК НАРУШЕНИЯ ЭЛЕКТРОСНАБЖЕНИЯ НА 22.05.2023)

Перелюбский район

Трехмерная модель



Прогноз метеоявлений

Вс	Пн	Вт	Ср	Чт	Пт	Сб	Вс	Пн	Вт
21 май	22	23	24	25	26	27	28	29	30
Температура воздуха, °С									
+24	+25	+21	+26	+28	+28	+22	+26	+27	+26
+10	+14	+16	+16	+16	+17	+18	+16	+17	+16

Условные обозначения

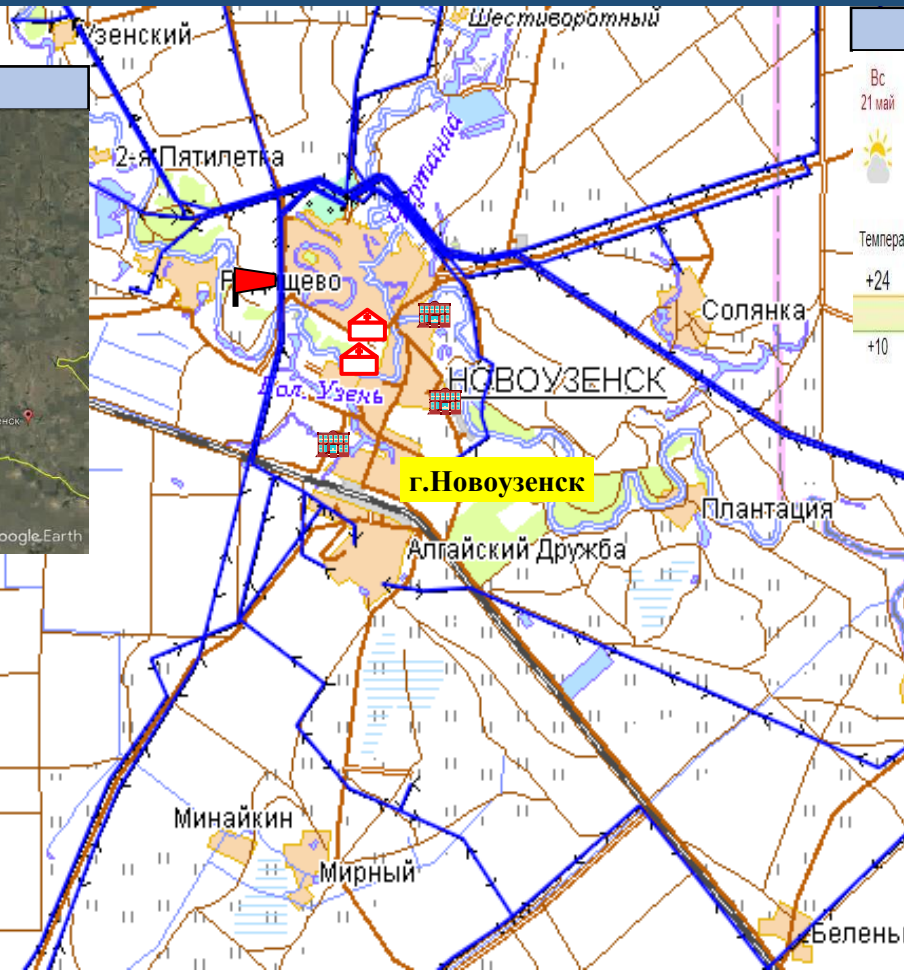
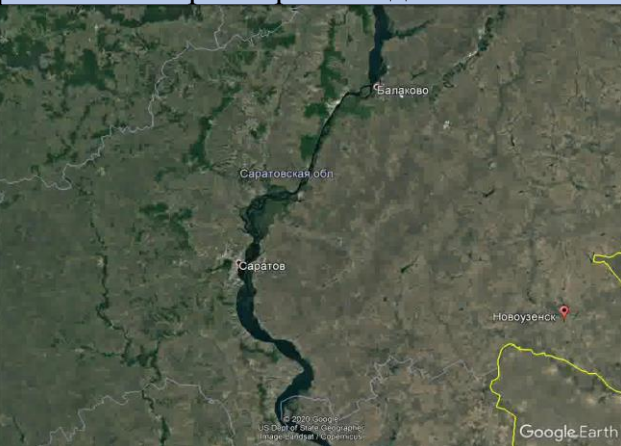
- пожарно-спасательные формирования
- социально-значимый объект
- больница
- линии электропередач 180 кВт

14:00 21.05.2023
Исп. ЦУКС ГУ МЧС по Саратовской области
И.Д. Киселева
тел. 3666-7549

ИНФОРМАЦИОННЫЕ МАТЕРИАЛЫ ПО ПОРЫВАМ ВЕТРА НА ТЕРРИТОРИИ САРАТОВСКОЙ ОБЛАСТИ (РИСК НАРУШЕНИЯ ЭЛЕКТРОСНАБЖЕНИЯ НА 22.05.2023)

Новоузенский район

Трехмерная модель



Прогноз метеоявлений

Вс	Пн	Вт	Ср	Чт	Пт	Сб	Вс	Пн	Вт
21 май	22	23	24	25	26	27	28	29	30
Температура воздуха, °C									
+24	+25	+21	+26	+28	+28	+22	+26	+27	+26
+10	+14	+16	+16	+16	+17	+18	+16	+17	+16

Условные обозначения

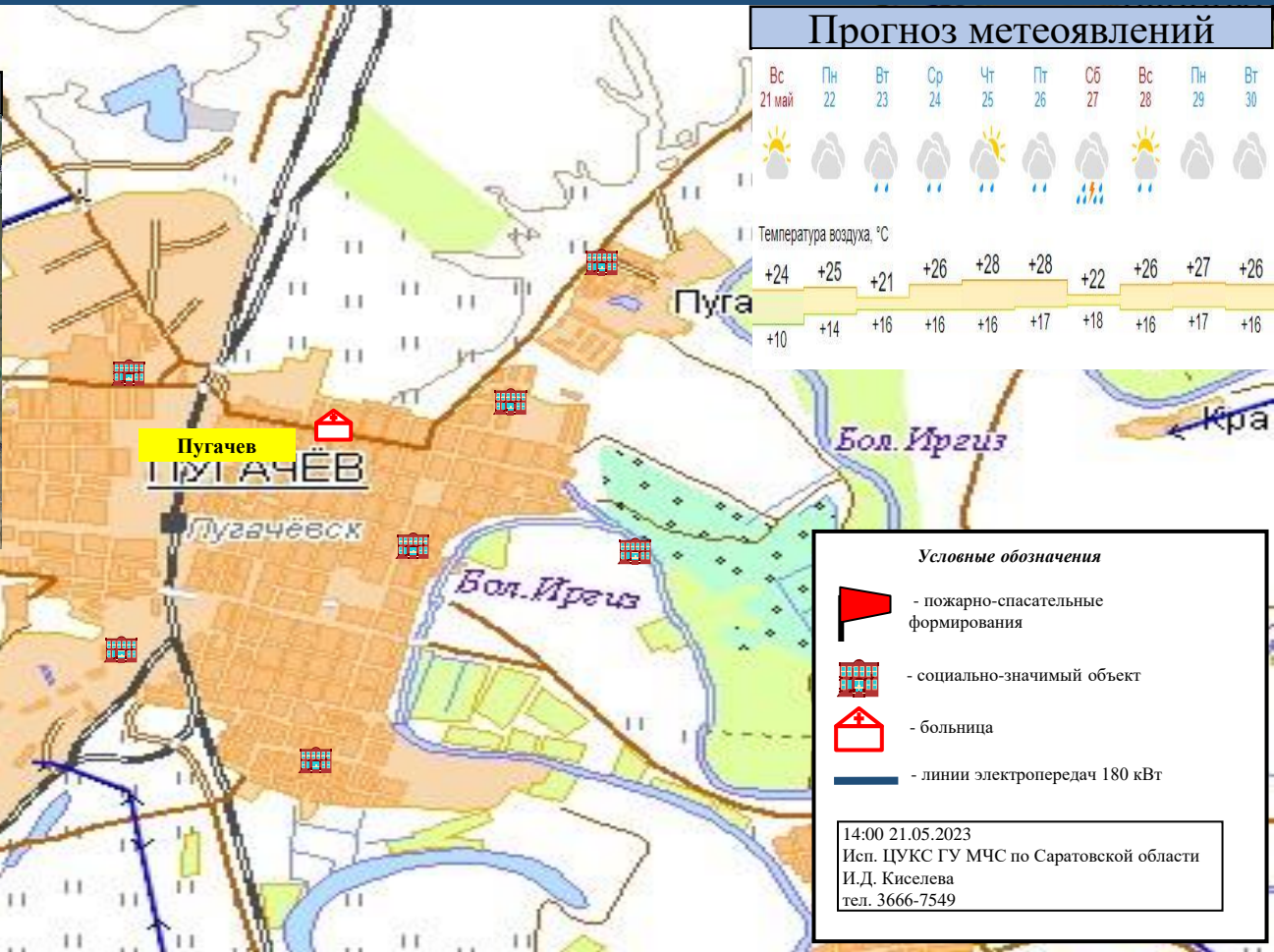
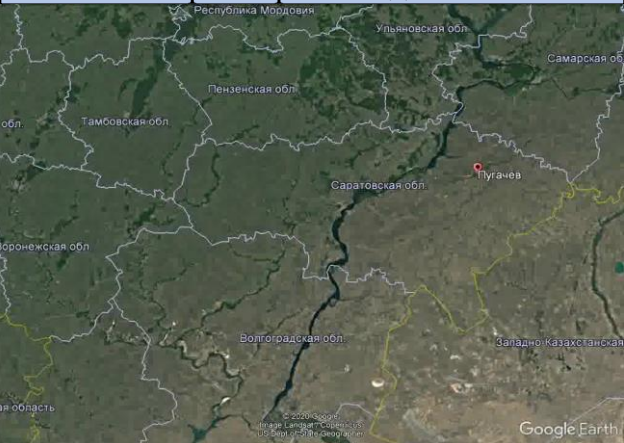
- пожарно-спасательные формирования
- социально-значимый объект
- больница
- линии электропередач 180 кВт

14:00 21.05.2023
Исп. ЦУКС ГУ МЧС по Саратовской области
И.Д. Киселева
тел. 3666-7549

ИНФОРМАЦИОННЫЕ МАТЕРИАЛЫ ПО ПОРЫВАМ ВЕТРА НА ТЕРРИТОРИИ САРАТОВСКОЙ ОБЛАСТИ (РИСК НАРУШЕНИЯ ЭЛЕКТРОСНАБЖЕНИЯ НА 22.05.2023)

Пугачевский район

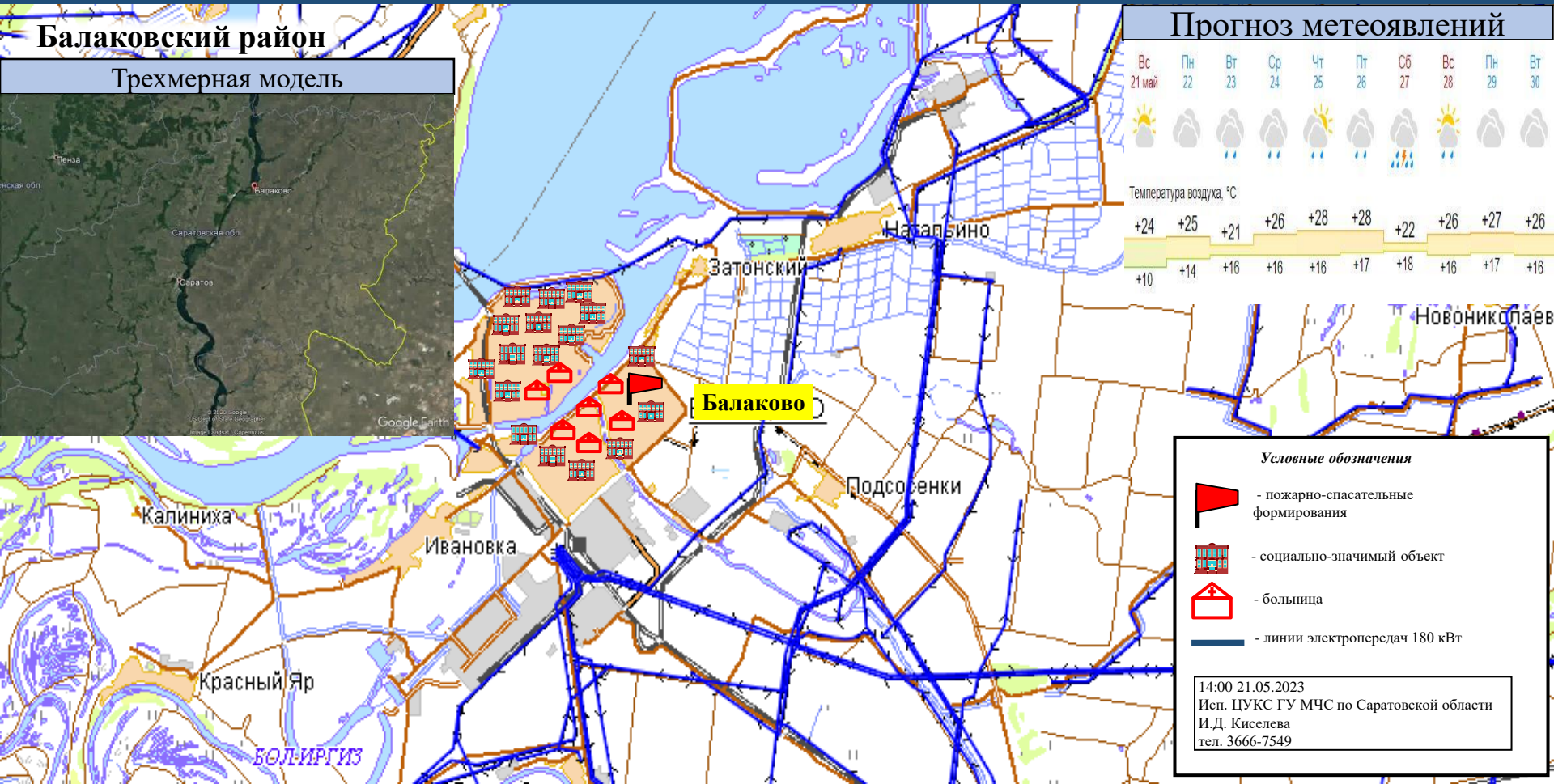
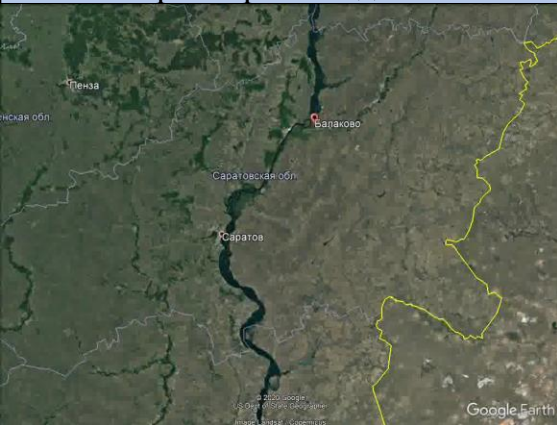
Трёхмерная модель



ИНФОРМАЦИОННЫЕ МАТЕРИАЛЫ ПО ПОРЫВАМ ВЕТРА НА ТЕРРИТОРИИ САРАТОВСКОЙ ОБЛАСТИ (РИСК НАРУШЕНИЯ ЭЛЕКТРОСНАБЖЕНИЯ НА 22.05.2023)

Балаковский район

Трехмерная модель



Условные обозначения

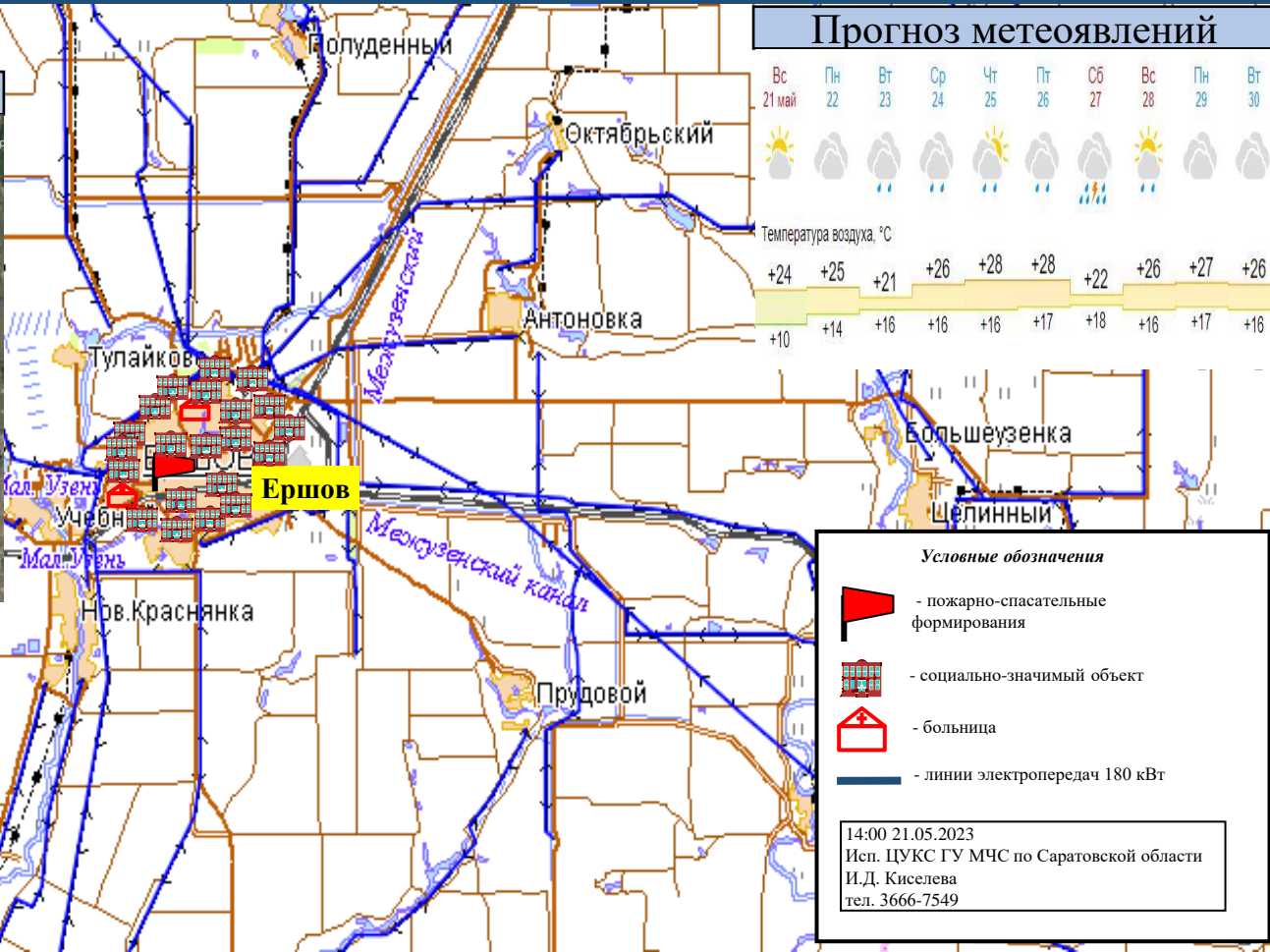
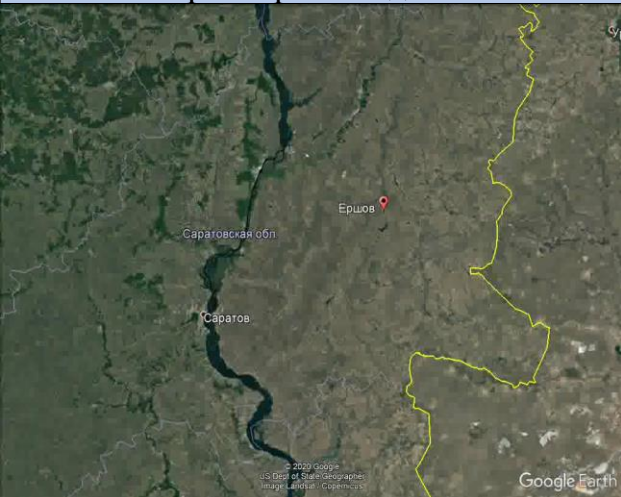
- пожарно-спасательные формирования
- социально-значимый объект
- больница
- линии электропередач 180 кВт

14:00 21.05.2023
Исп. ЦУКС ГУ МЧС по Саратовской области
И.Д. Киселева
тел. 3666-7549

ИНФОРМАЦИОННЫЕ МАТЕРИАЛЫ ПО ПОРЫВАМ ВЕТРА НА ТЕРРИТОРИИ САРАТОВСКОЙ ОБЛАСТИ (РИСК НАРУШЕНИЯ ЭЛЕКТРОСНАБЖЕНИЯ НА 22.05.2023)

Ершовский район

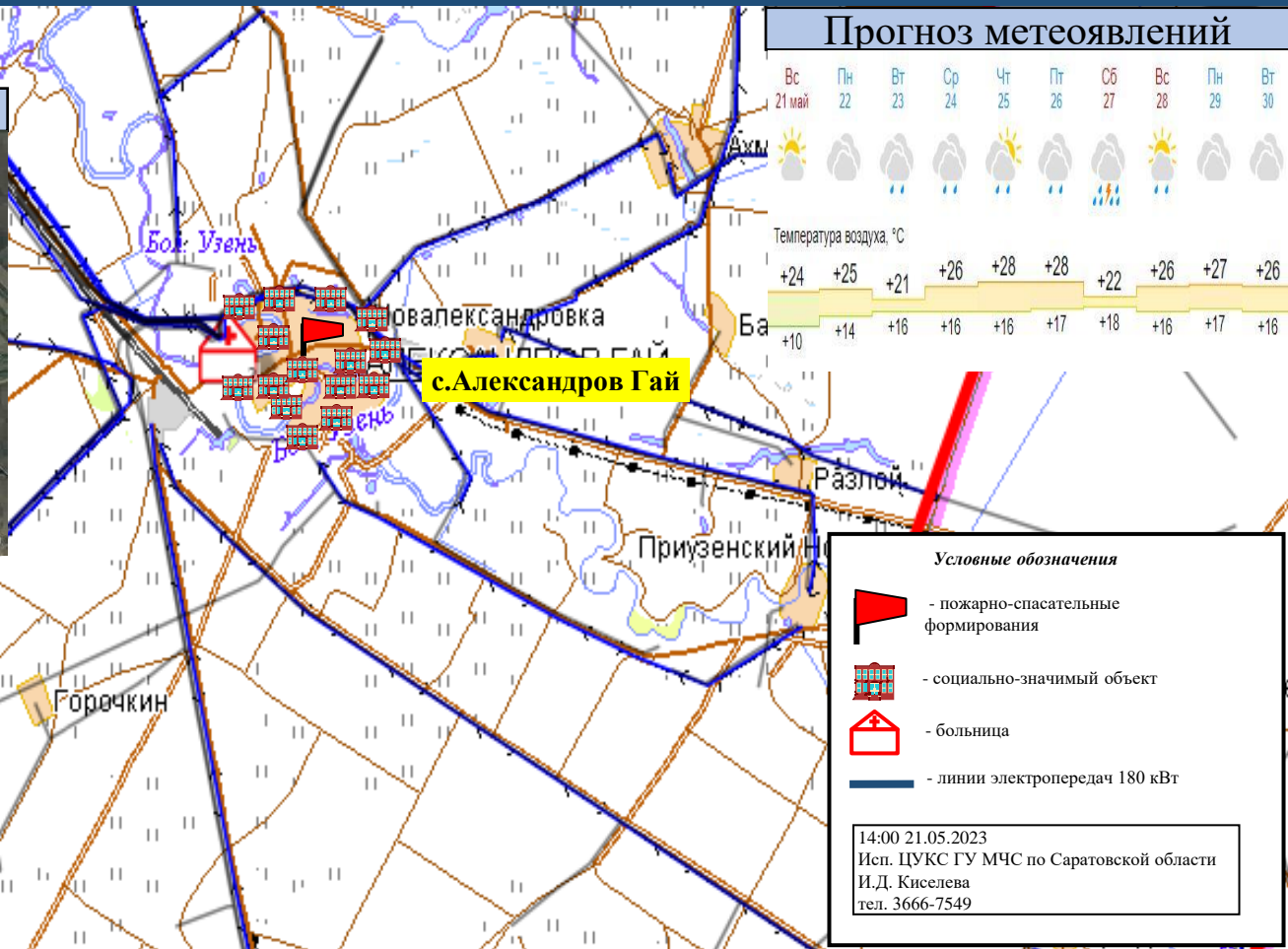
Трёхмерная модель



ИНФОРМАЦИОННЫЕ МАТЕРИАЛЫ ПО ПОРЫВАМ ВЕТРА НА ТЕРРИТОРИИ САРАТОВСКОЙ ОБЛАСТИ (РИСК НАРУШЕНИЯ ЭЛЕКТРОСНАБЖЕНИЯ НА 22.05.2023)

Александрово-Гайский район

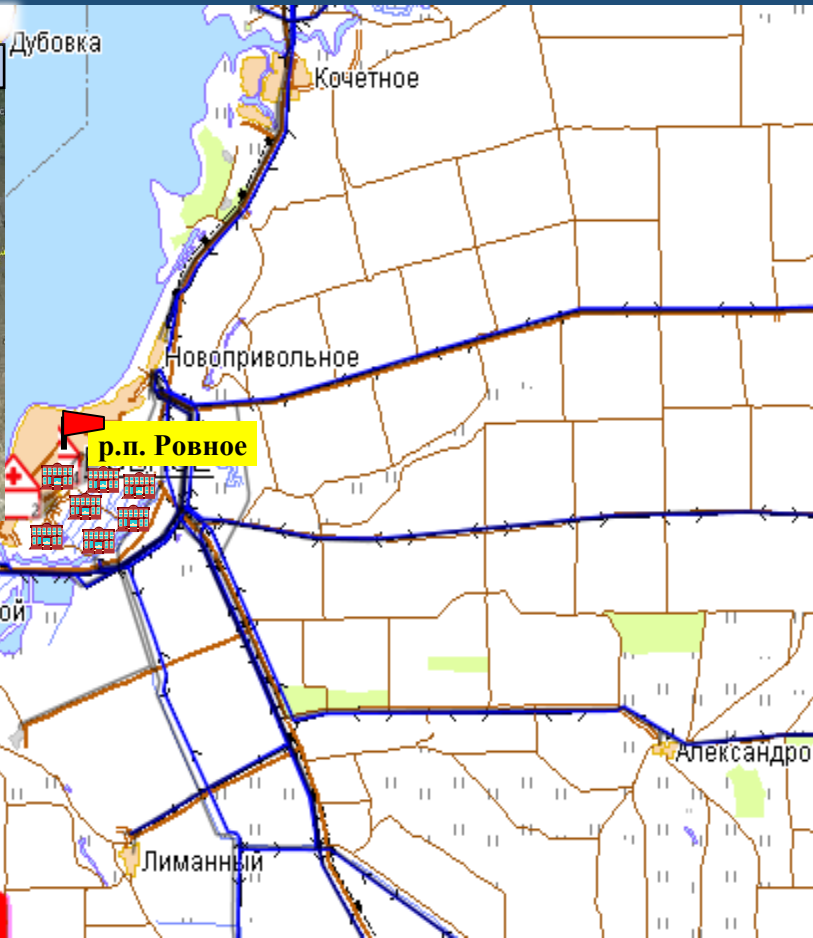
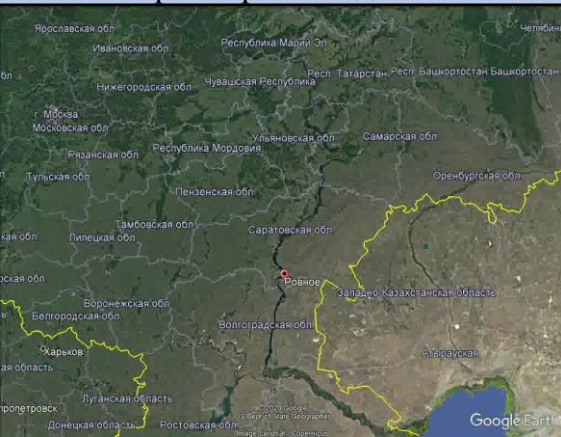
Трехмерная модель



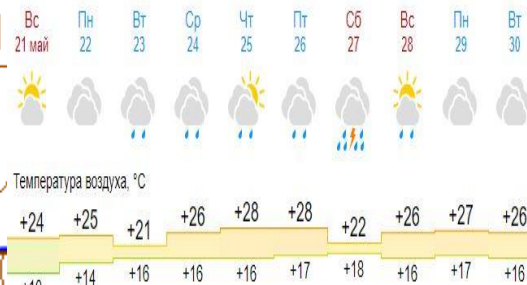
ИНФОРМАЦИОННЫЕ МАТЕРИАЛЫ ПО ПОРЫВАМ ВЕТРА НА ТЕРРИТОРИИ САРАТОВСКОЙ ОБЛАСТИ (РИСК НАРУШЕНИЯ ЭЛЕКТРОСНАБЖЕНИЯ НА 22.05.2023)

Ровенский район

Трехмерная модель



Прогноз метеоявлений



Условные обозначения

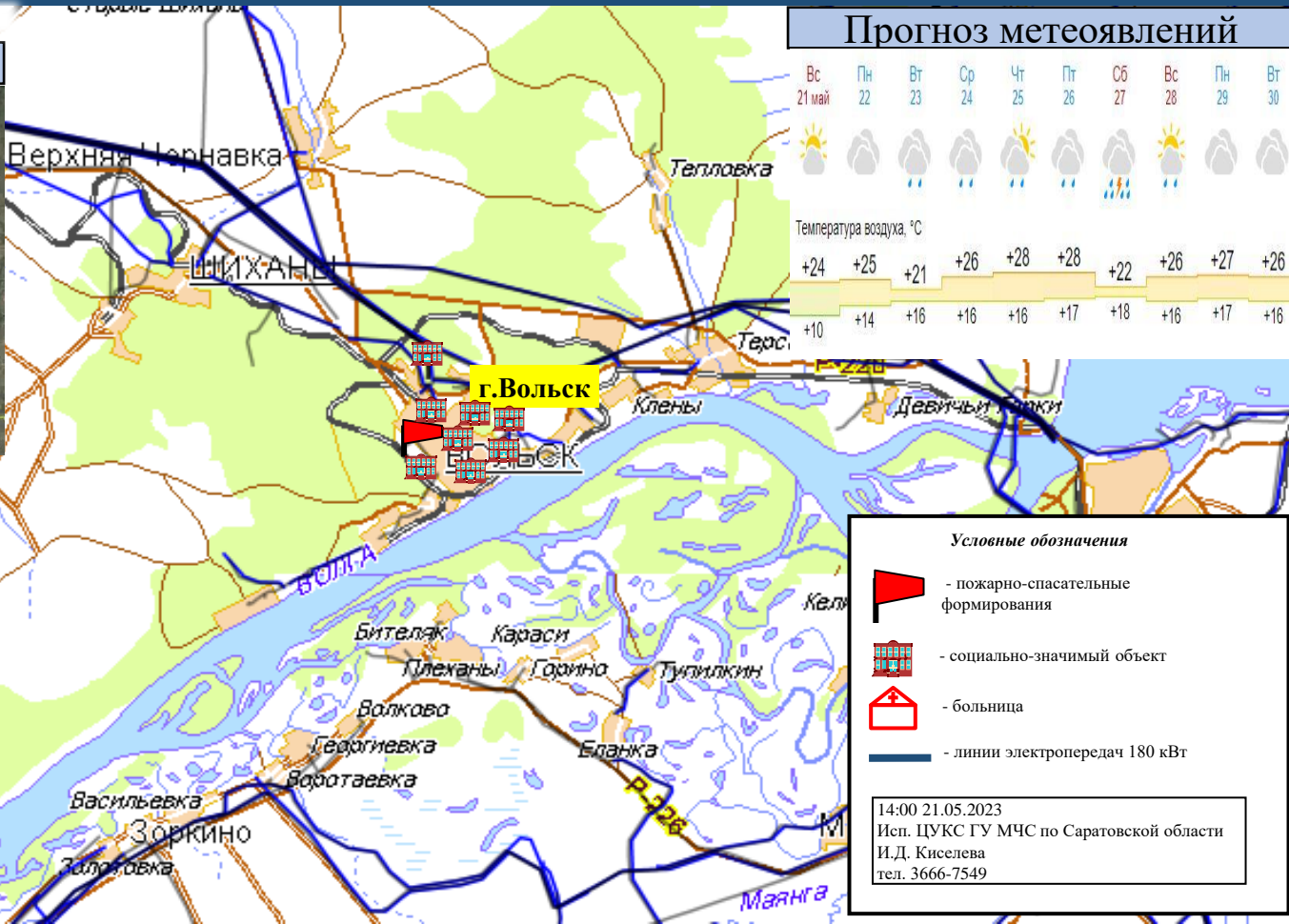
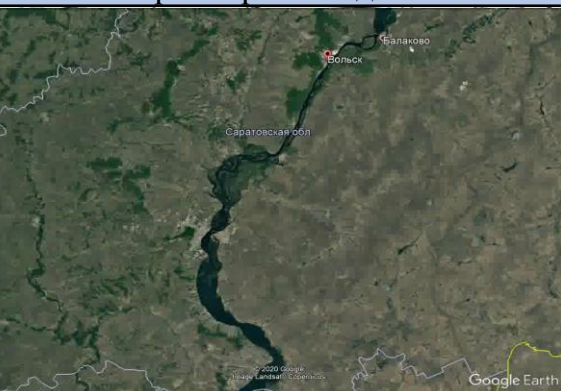
- пожарно-спасательные формирования
- социально-значимый объект
- больница
- линии электропередач 180 кВт

14:00 21.05.2023
Исп. ЦУКС ГУ МЧС по Саратовской области
И.Д. Киселева
тел. 3666-7549

ИНФОРМАЦИОННЫЕ МАТЕРИАЛЫ ПО ПОРЫВАМ ВЕТРА НА ТЕРРИТОРИИ САРАТОВСКОЙ ОБЛАСТИ (РИСК НАРУШЕНИЯ ЭЛЕКТРОСНАБЖЕНИЯ НА 22.05.2023)

Вольский район

Трехмерная модель



Условные обозначения

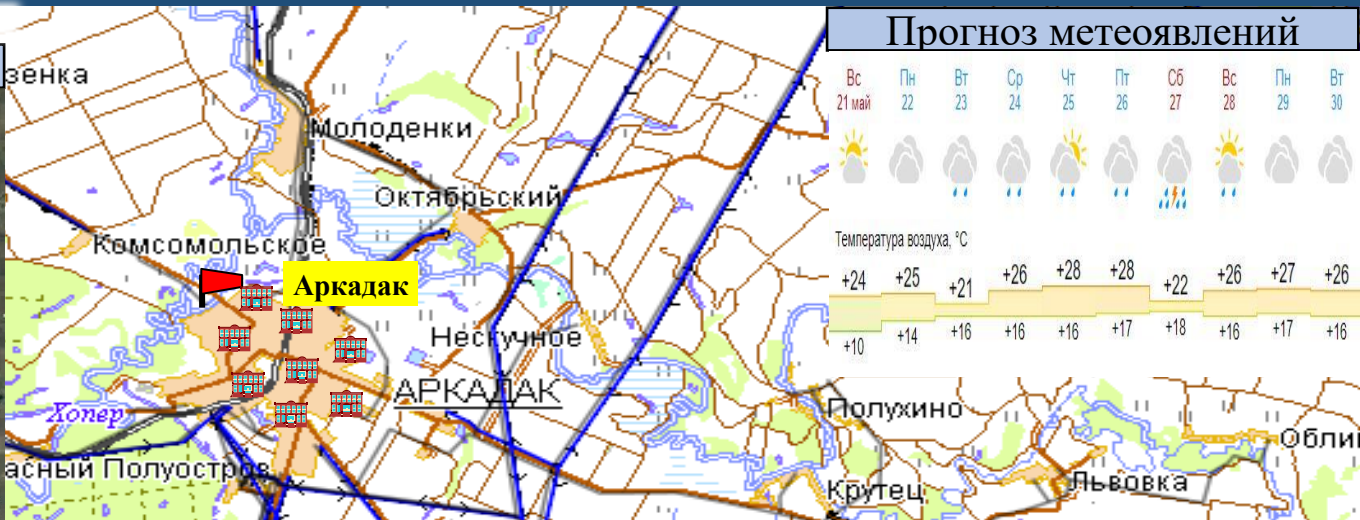
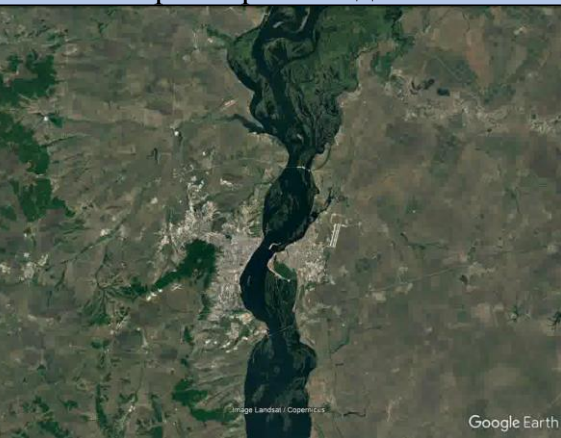
- пожарно-спасательные формирования
- социально-значимый объект
- больница
- линии электропередач 180 кВт

14:00 21.05.2023
 Исп. ЦУКС ГУ МЧС по Саратовской области
 И.Д. Киселева
 тел. 3666-7549

ИНФОРМАЦИОННЫЕ МАТЕРИАЛЫ ПО ПОРЫВАМ ВЕТРА НА ТЕРРИТОРИИ САРАТОВСКОЙ ОБЛАСТИ (РИСК НАРУШЕНИЯ ЭЛЕКТРОСНАБЖЕНИЯ НА 22.05.2023)

Аркадакский район

Трехмерная модель



Прогноз метеоявлений

Вс	Пн	Вт	Ср	Чт	Пт	Сб	Вс	Пн	Вт
21 май	22	23	24	25	26	27	28	29	30
Температура воздуха, °С									
+24	+25	+21	+26	+28	+28	+22	+26	+27	+26
+10	+14	+16	+16	+16	+17	+18	+16	+17	+16

Условные обозначения

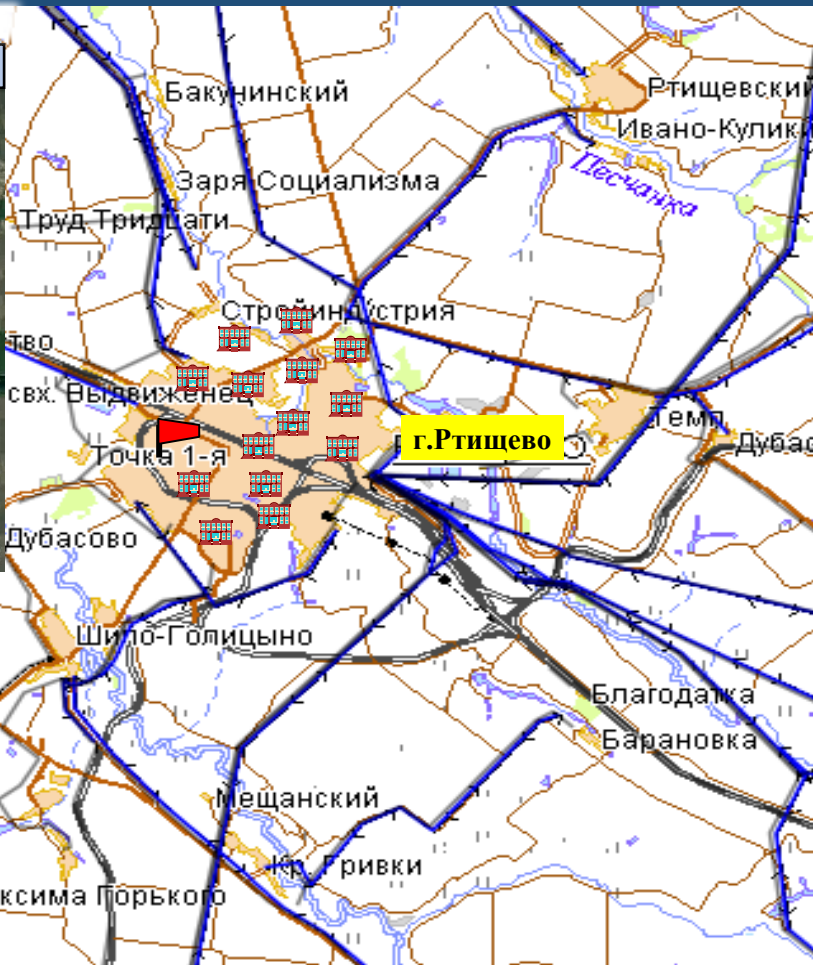
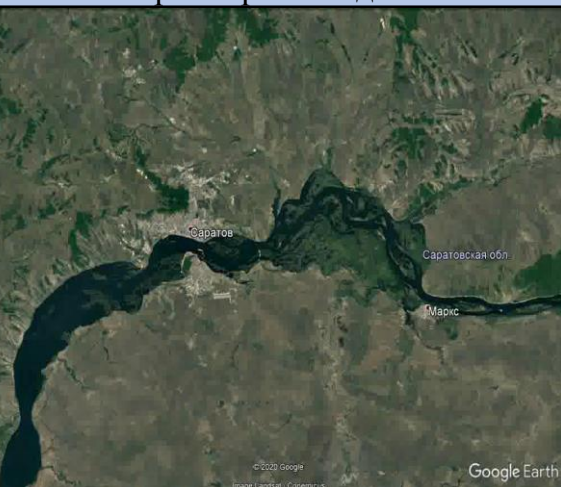
- пожарно-спасательные формирования
- социально-значимый объект
- больница
- линии электропередач 180 кВт

14:00 21.05.2023
Исп. ЦУКС ГУ МЧС по Саратовской области
И.Д. Киселева
тел. 3666-7549

ИНФОРМАЦИОННЫЕ МАТЕРИАЛЫ ПО ПОРЫВАМ ВЕТРА НА ТЕРРИТОРИИ САРАТОВСКОЙ ОБЛАСТИ (РИСК НАРУШЕНИЯ ЭЛЕКТРОСНАБЖЕНИЯ НА 22.05.2023)

Ртищевский район

Трехмерная модель



Прогноз метеоявлений

Вс	Пн	Вт	Ср	Чт	Пт	Сб	Вс	Пн	Вт
21 май	22	23	24	25	26	27	28	29	30
Температура воздуха, °C									
+24	+25	+21	+26	+28	+28	+22	+26	+27	+26
+10	+14	+16	+16	+16	+17	+18	+16	+17	+16

Условные обозначения

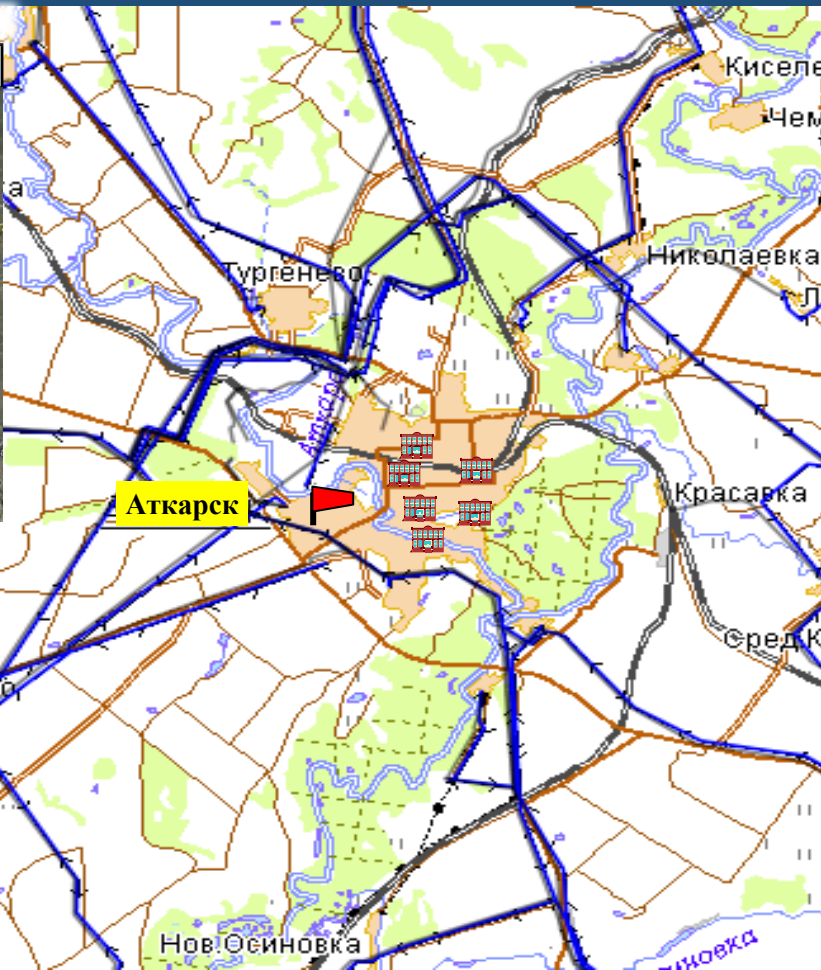
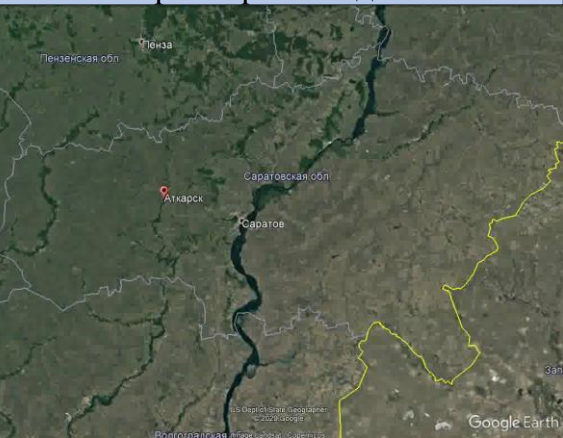
- пожарно-спасательные формирования
- социально-значимый объект
- больница
- линии электропередач 180 кВТ

14:00 21.05.2023
Исп. ЦУКС ГУ МЧС по Саратовской области
И.Д. Киселева
тел. 3666-7549

ИНФОРМАЦИОННЫЕ МАТЕРИАЛЫ ПО ПОРЫВАМ ВЕТРА НА ТЕРРИТОРИИ САРАТОВСКОЙ ОБЛАСТИ (РИСК НАРУШЕНИЯ ЭЛЕКТРОСНАБЖЕНИЯ НА 22.05.2023)

Аткарский район

Трехмерная модель



Прогноз метеоявлений

Вс	Пн	Вт	Ср	Чт	Пт	Сб	Вс	Пн	Вт
21 май	22	23	24	25	26	27	28	29	30
Температура воздуха, °С									
+24	+25	+21	+26	+28	+28	+22	+26	+27	+26
+10	+14	+16	+16	+16	+17	+18	+16	+17	+16

Условные обозначения

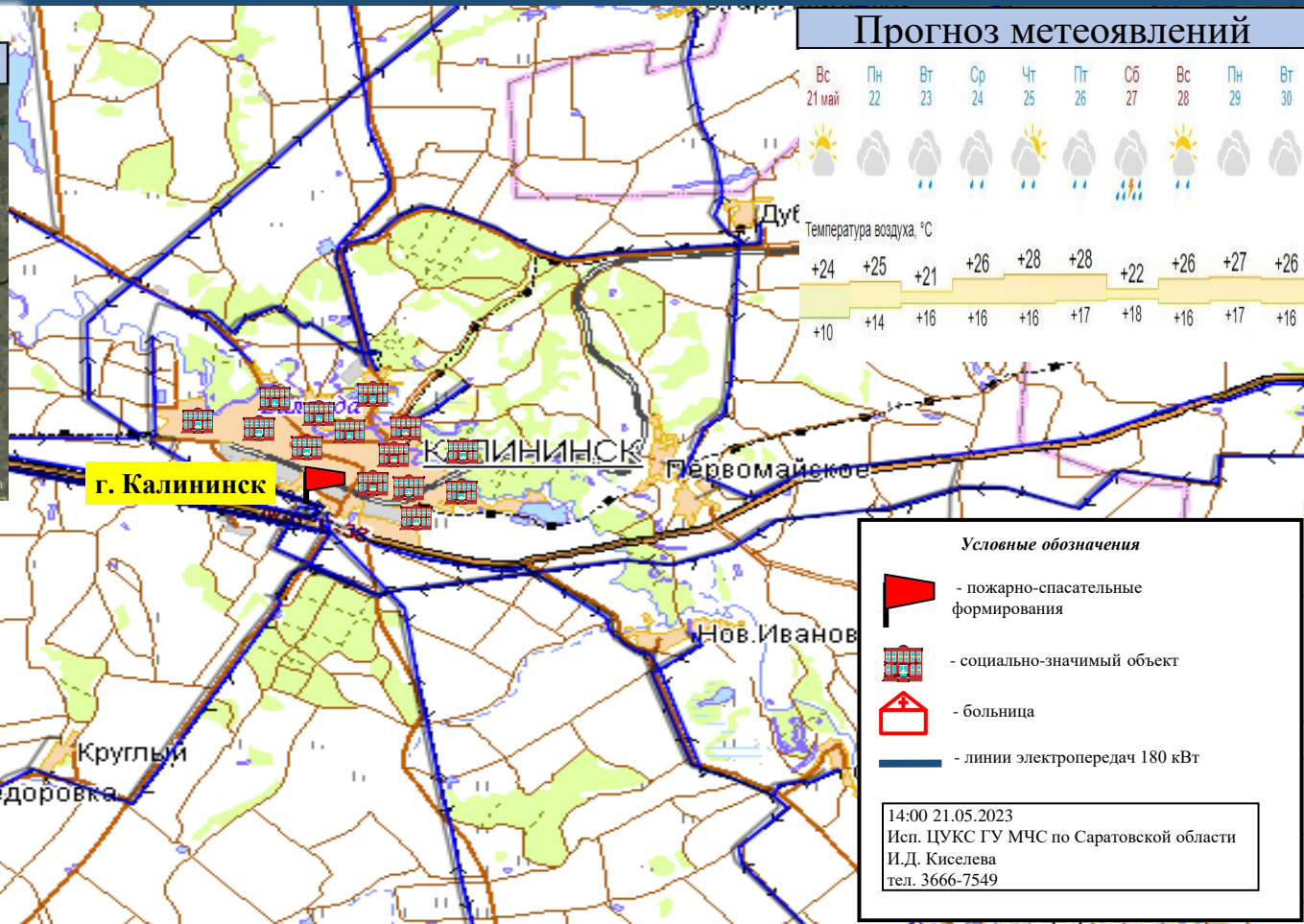
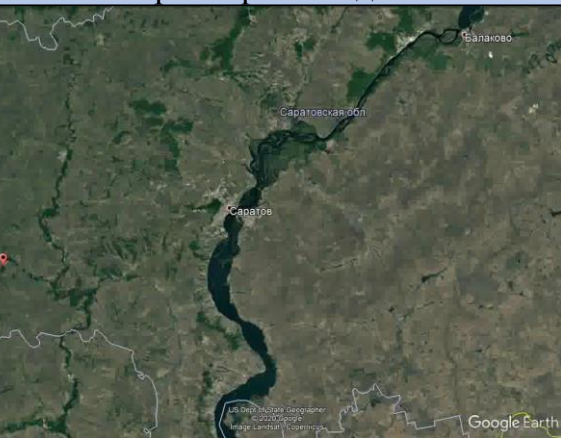
- пожарно-спасательные формирования
- социально-значимый объект
- больница
- линии электропередач 180 кВт

14:00 21.05.2023
Исп. ЦУКС ГУ МЧС по Саратовской области
И.Д. Киселева
тел. 3666-7549

ИНФОРМАЦИОННЫЕ МАТЕРИАЛЫ ПО ПОРЫВАМ ВЕТРА НА ТЕРРИТОРИИ САРАТОВСКОЙ ОБЛАСТИ (РИСК НАРУШЕНИЯ ЭЛЕКТРОСНАБЖЕНИЯ НА 22.05.2023)

Калининский район

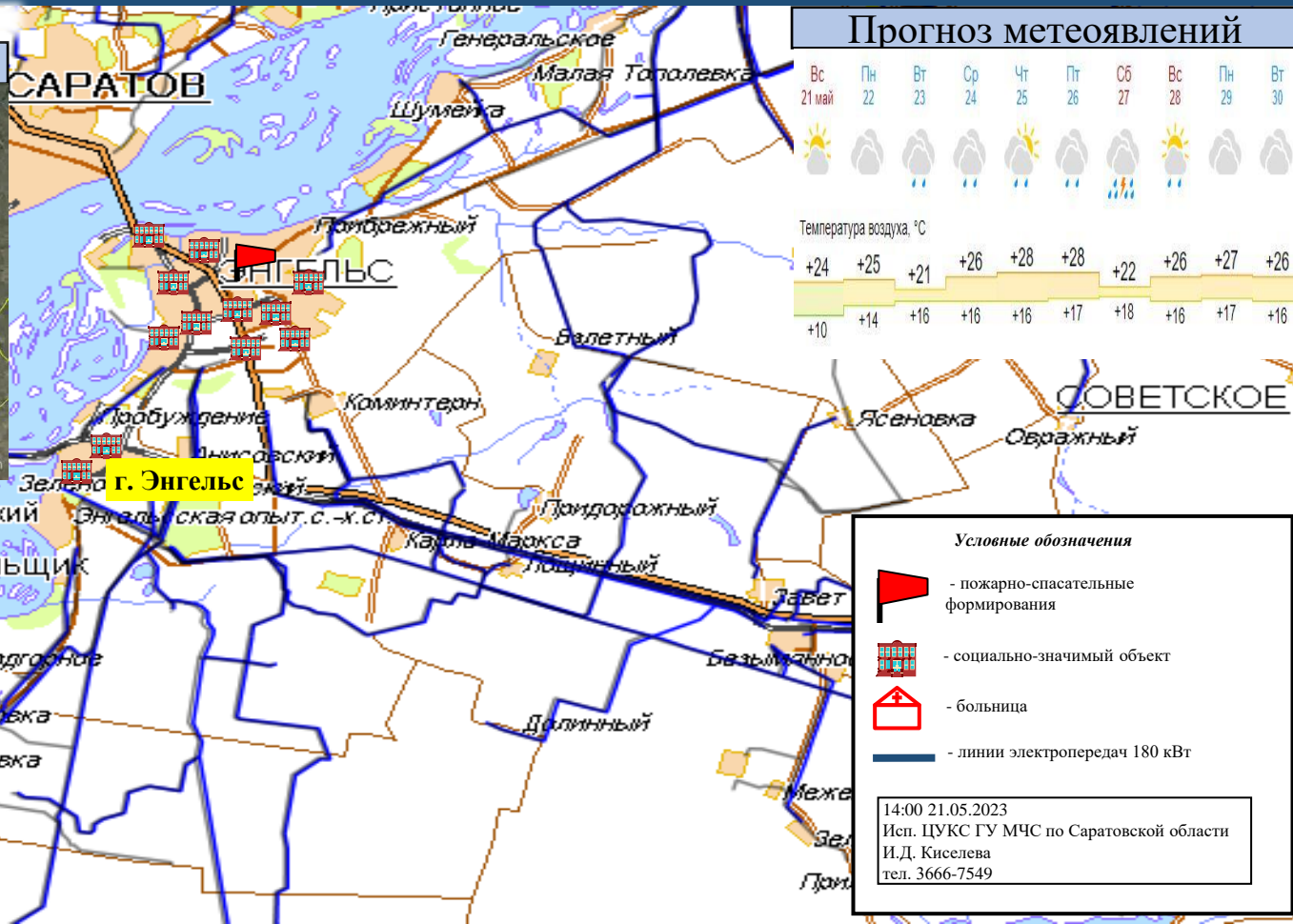
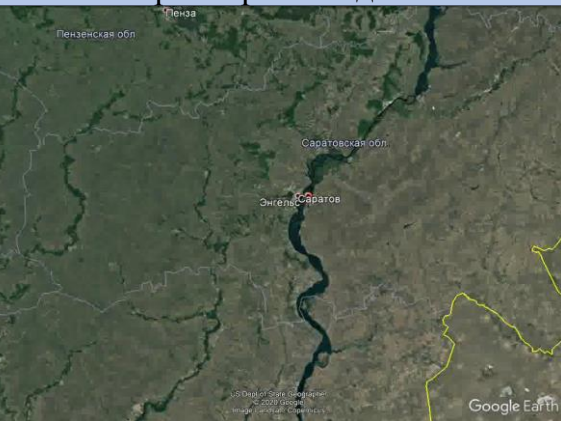
Трехмерная модель



ИНФОРМАЦИОННЫЕ МАТЕРИАЛЫ ПО ПОРЫВАМ ВЕТРА НА ТЕРРИТОРИИ САРАТОВСКОЙ ОБЛАСТИ (РИСК НАРУШЕНИЯ ЭЛЕКТРОСНАБЖЕНИЯ НА 22.05.2023)

Энгельсский район

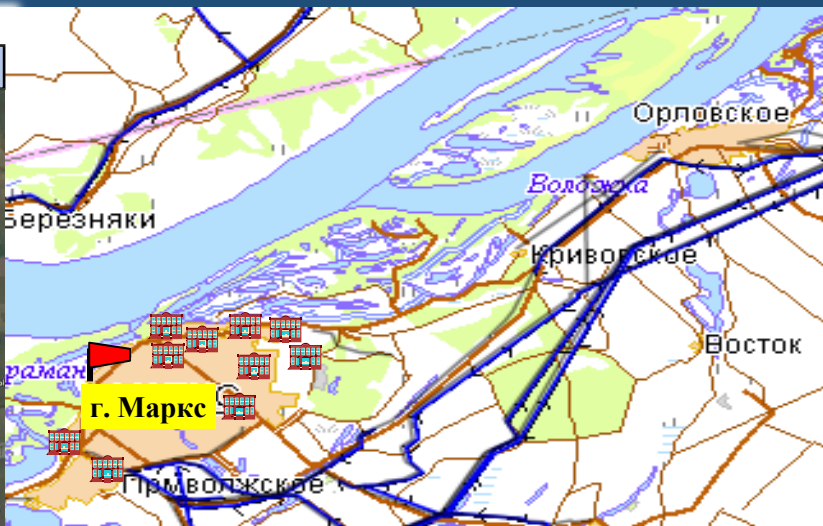
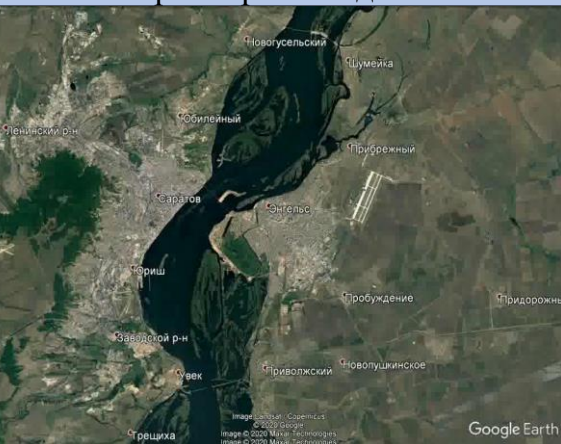
Трехмерная модель



ИНФОРМАЦИОННЫЕ МАТЕРИАЛЫ ПО ПОРЫВАМ ВЕТРА НА ТЕРРИТОРИИ САРАТОВСКОЙ ОБЛАСТИ (РИСК НАРУШЕНИЯ ЭЛЕКТРОСНАБЖЕНИЯ НА 22.05.2023)

Марковский район

Трёхмерная модель



Прогноз метеоявлений

Вс	Пн	Вт	Ср	Чт	Пт	Сб	Вс	Пн	Вт
21 май	22	23	24	25	26	27	28	29	30
Температура воздуха, °C									
+24	+25	+21	+26	+28	+28	+22	+26	+27	+26
+10	+14	+16	+16	+16	+17	+18	+16	+17	+16

Условные обозначения

- пожарно-спасательные формирования
- социально-значимый объект
- больница
- линии электропередач 180 кВт

14:00 21.05.2023
Исп. ЦУКС ГУ МЧС по Саратовской области
И.Д. Киселева
тел. 3666-7549

ИНФОРМАЦИОННЫЕ МАТЕРИАЛЫ ПО ПОРЫВАМ ВЕТРА НА ТЕРРИТОРИИ САРАТОВСКОЙ ОБЛАСТИ (РИСК НАРУШЕНИЯ ЭЛЕКТРОСНАБЖЕНИЯ НА 22.05.2023)

Озинский район

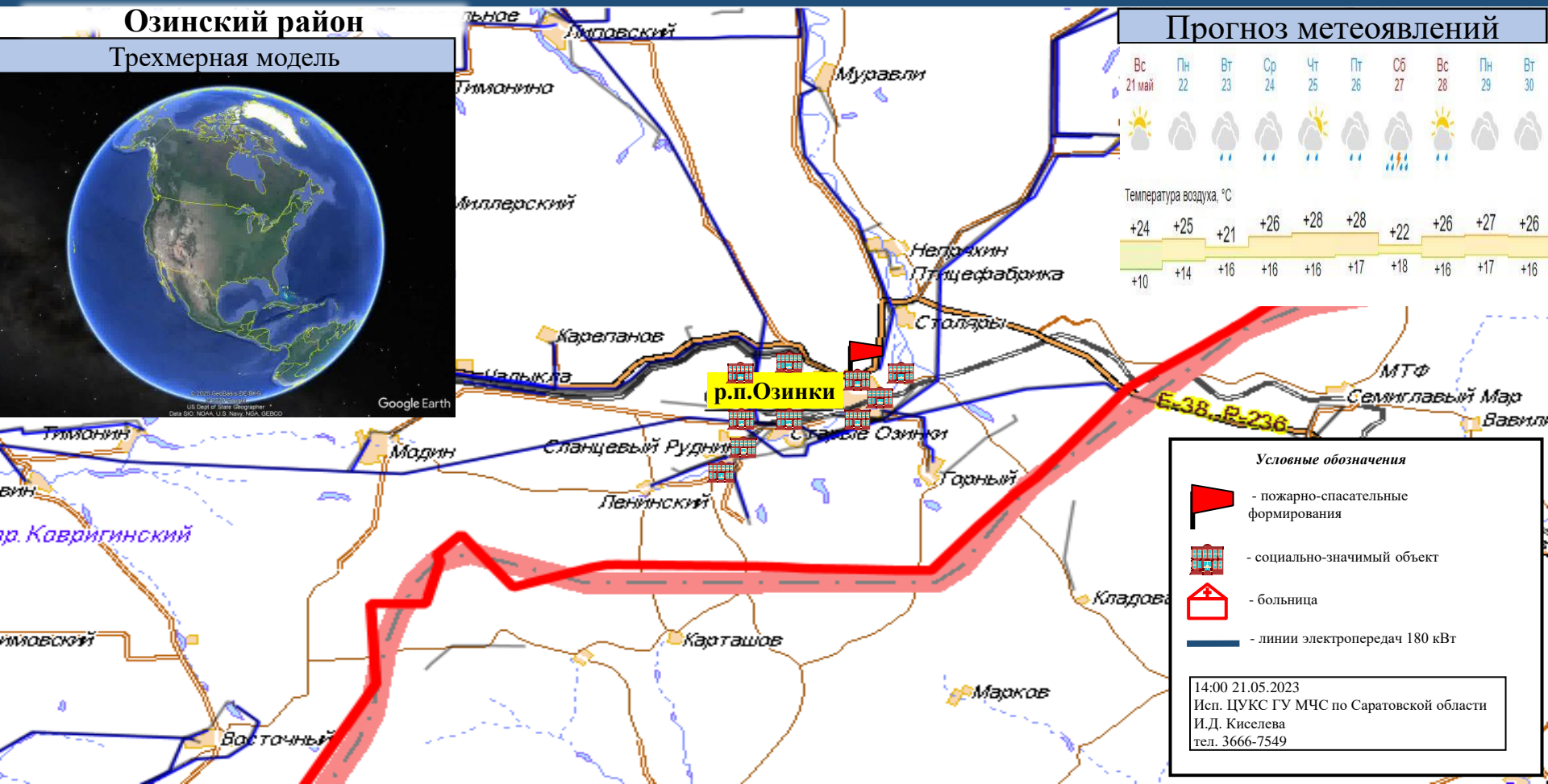
Трехмерная модель



Google Earth

Прогноз метеоявлений

Вс	Пн	Вт	Ср	Чт	Пт	Сб	Вс	Пн	Вт
21 май	22	23	24	25	26	27	28	29	30
Температура воздуха, °C									
+24	+25	+21	+26	+28	+28	+22	+26	+27	+26
+10	+14	+16	+16	+16	+17	+18	+16	+17	+16



р.п.Озинки

МТФ
E-38, P-236
Семиглавый Мар
Вавилон

Условные обозначения

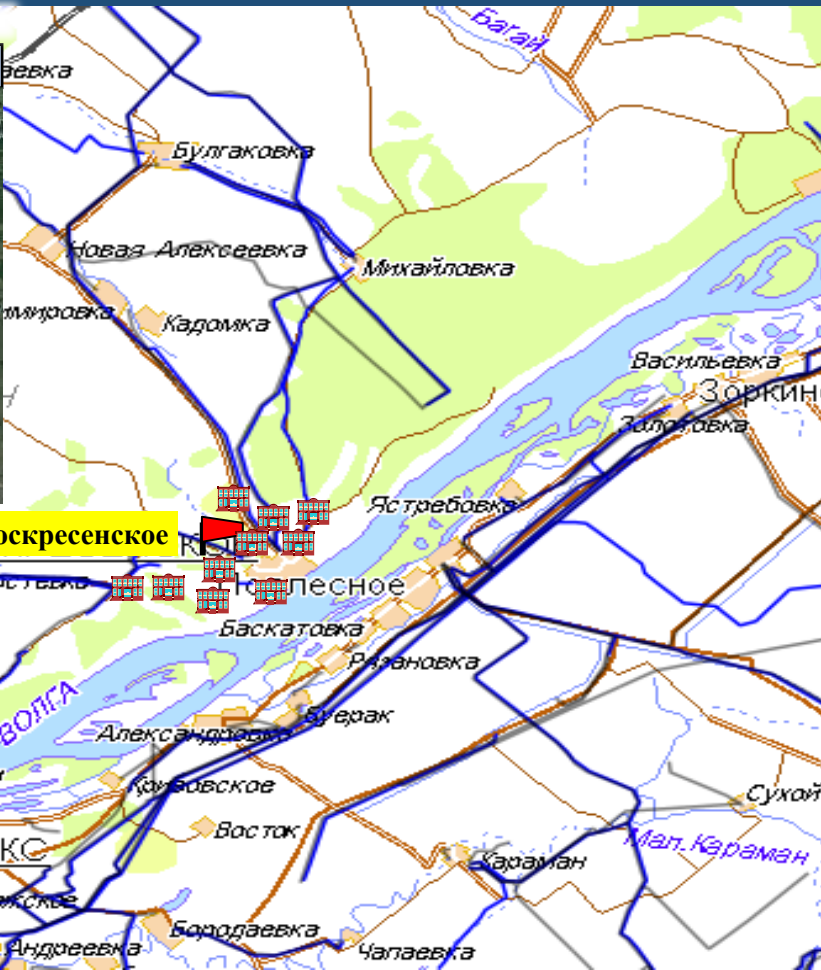
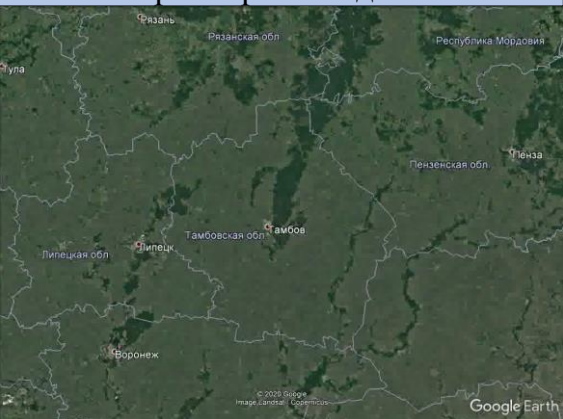
- пожарно-спасательные формирования
- социально-значимый объект
- больница
- линии электропередач 180 кВт

14:00 21.05.2023
Исп. ЦУКС ГУ МЧС по Саратовской области
И.Д. Киселева
тел. 3666-7549

ИНФОРМАЦИОННЫЕ МАТЕРИАЛЫ ПО ПОРЫВАМ ВЕТРА НА ТЕРРИТОРИИ САРАТОВСКОЙ ОБЛАСТИ (РИСК НАРУШЕНИЯ ЭЛЕКТРОСНАБЖЕНИЯ НА 22.05.2023)

Воскресенский район

Трёхмерная модель



Прогноз метеоявлений

Вс	Пн	Вт	Ср	Чт	Пт	Сб	Вс	Пн	Вт
21 май	22	23	24	25	26	27	28	29	30
Температура воздуха, °С									
+24	+25	+21	+26	+28	+28	+22	+26	+27	+26
+10	+14	+16	+16	+16	+17	+18	+16	+17	+16

Условные обозначения

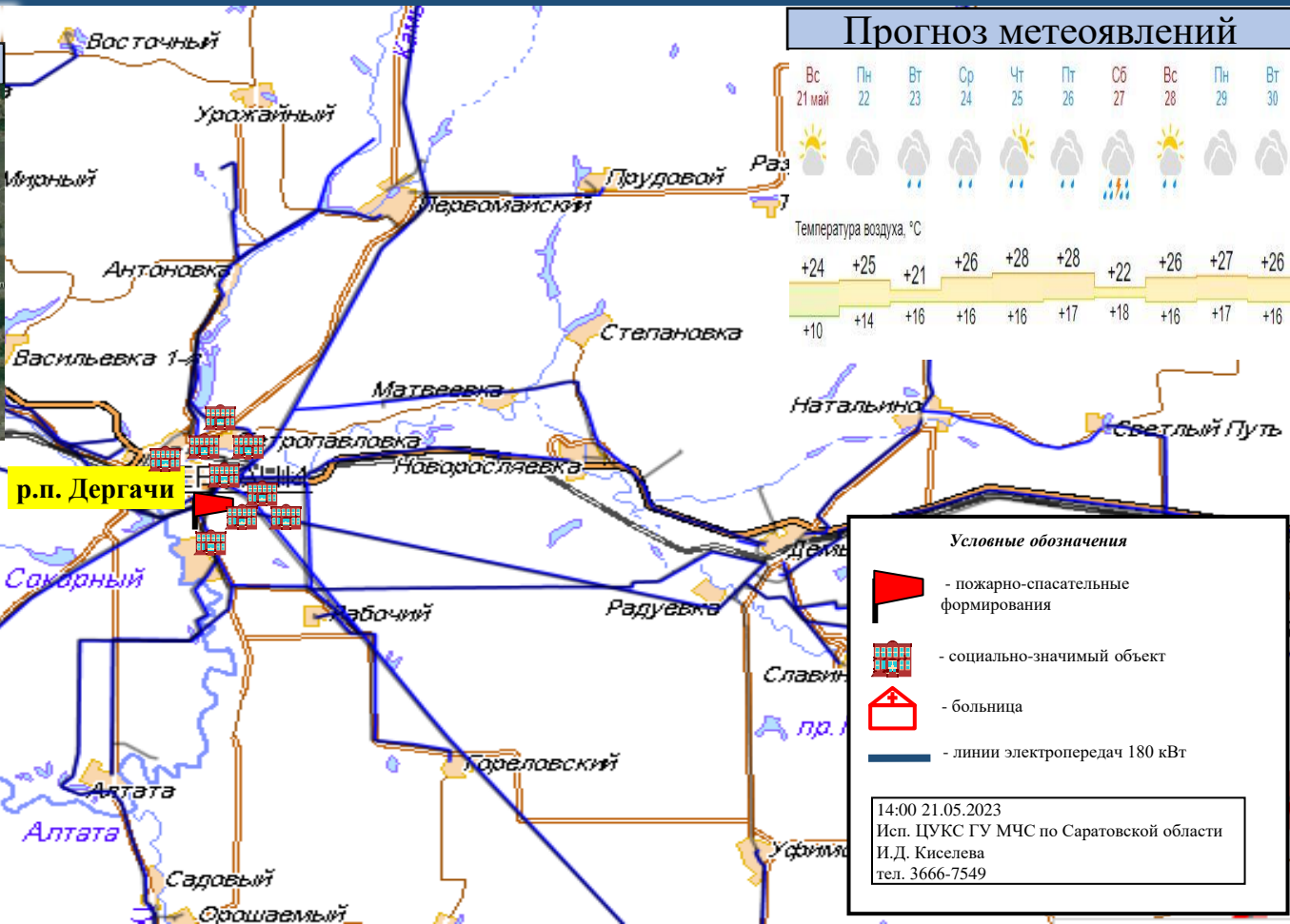
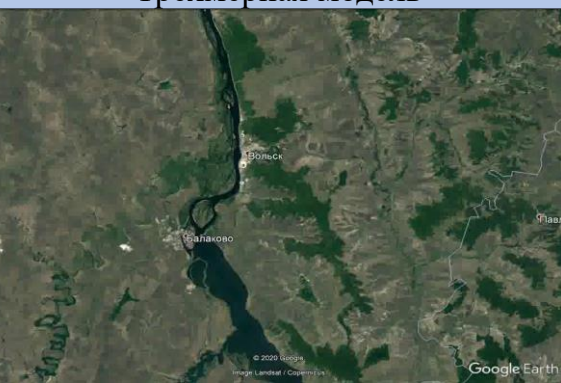
- пожарно-спасательные формирования
- социально-значимый объект
- больница
- линии электропередач 180 кВт

14:00 21.05.2023
Исп. ЦУКС ГУ МЧС по Саратовской области
И.Д. Киселева
тел. 3666-7549

ИНФОРМАЦИОННЫЕ МАТЕРИАЛЫ ПО ПОРЫВАМ ВЕТРА НА ТЕРРИТОРИИ САРАТОВСКОЙ ОБЛАСТИ (РИСК НАРУШЕНИЯ ЭЛЕКТРОСНАБЖЕНИЯ НА 22.05.2023)

Дергачевский район

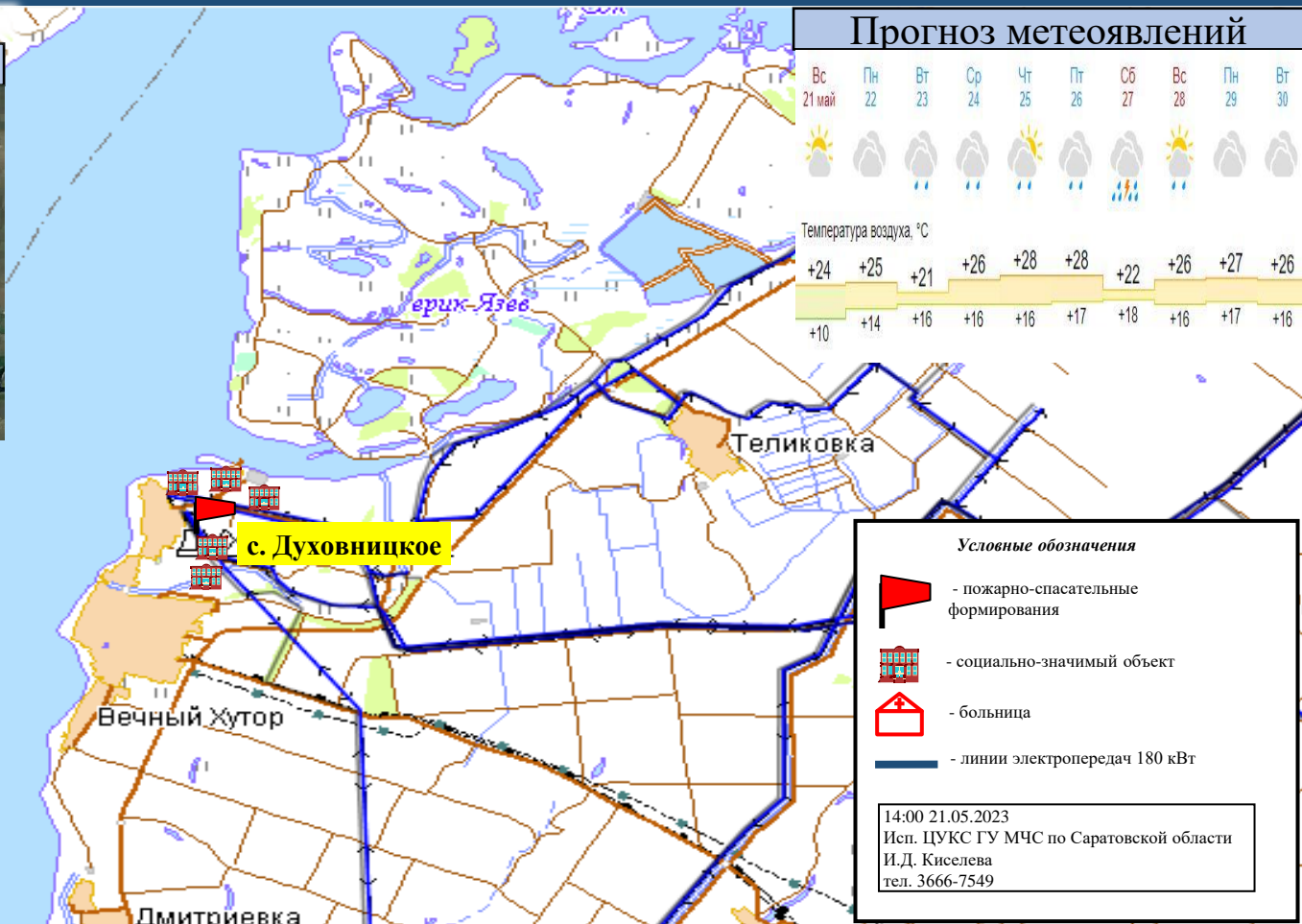
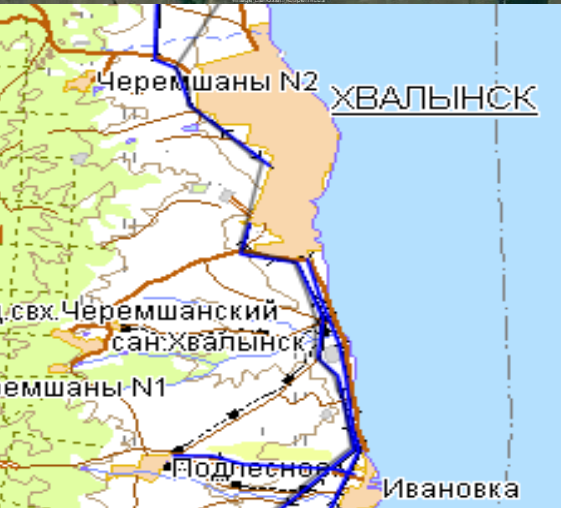
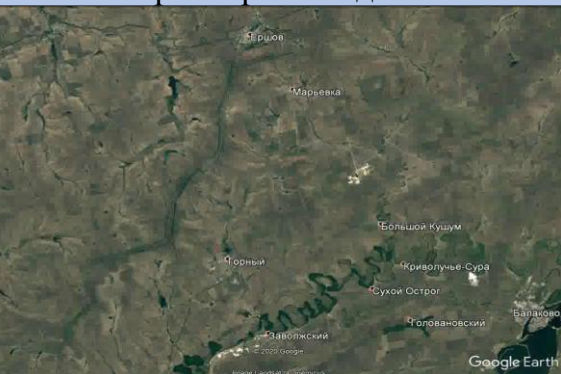
Трехмерная модель



ИНФОРМАЦИОННЫЕ МАТЕРИАЛЫ ПО ПОРЫВАМ ВЕТРА НА ТЕРРИТОРИИ САРАТОВСКОЙ ОБЛАСТИ (РИСК НАРУШЕНИЯ ЭЛЕКТРОСНАБЖЕНИЯ НА 22.05.2023)

Духовницкий район

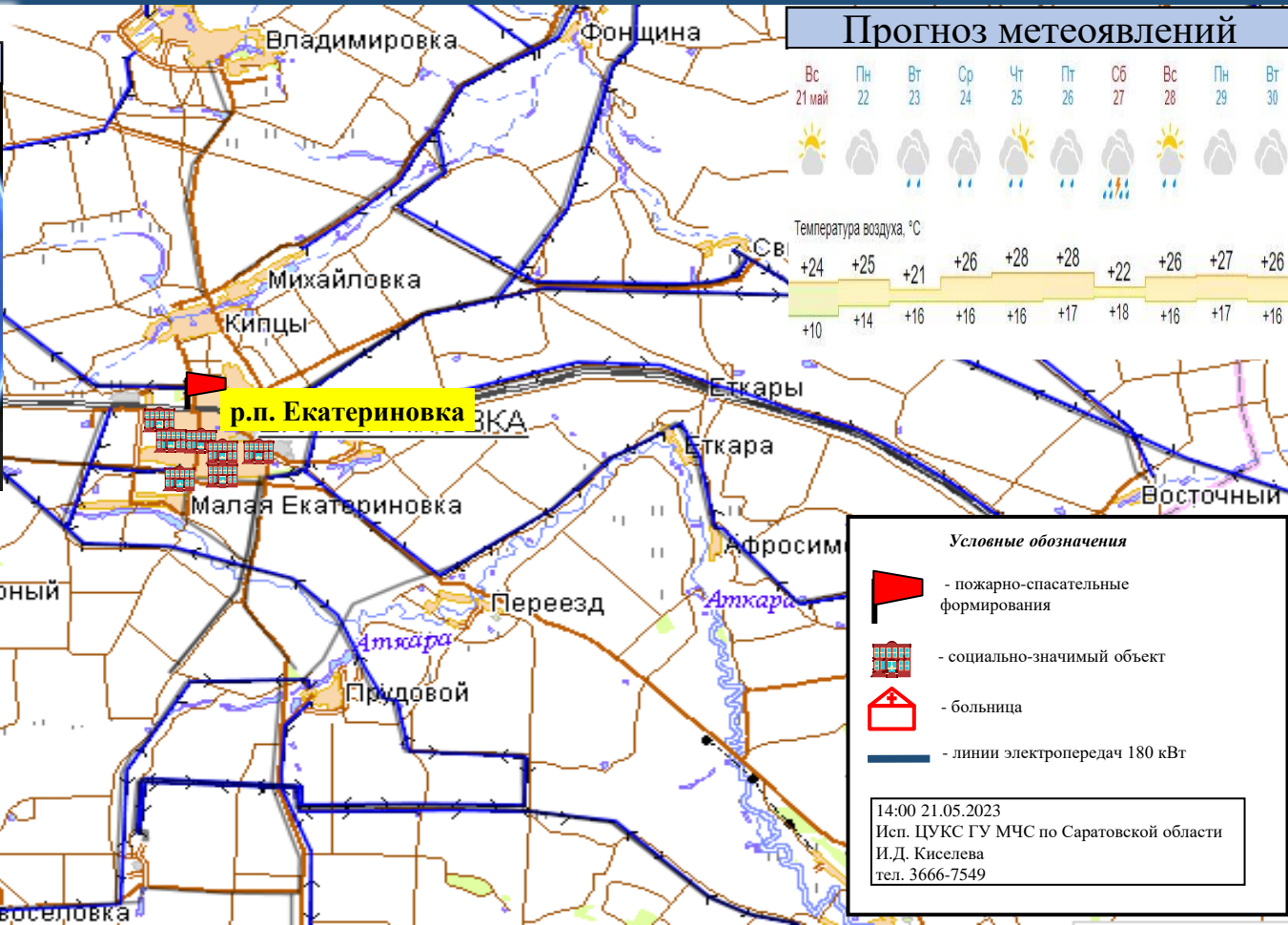
Трехмерная модель



ИНФОРМАЦИОННЫЕ МАТЕРИАЛЫ ПО ПОРЫВАМ ВЕТРА НА ТЕРРИТОРИИ САРАТОВСКОЙ ОБЛАСТИ (РИСК НАРУШЕНИЯ ЭЛЕКТРОСНАБЖЕНИЯ НА 22.05.2023)

Екатериновский район

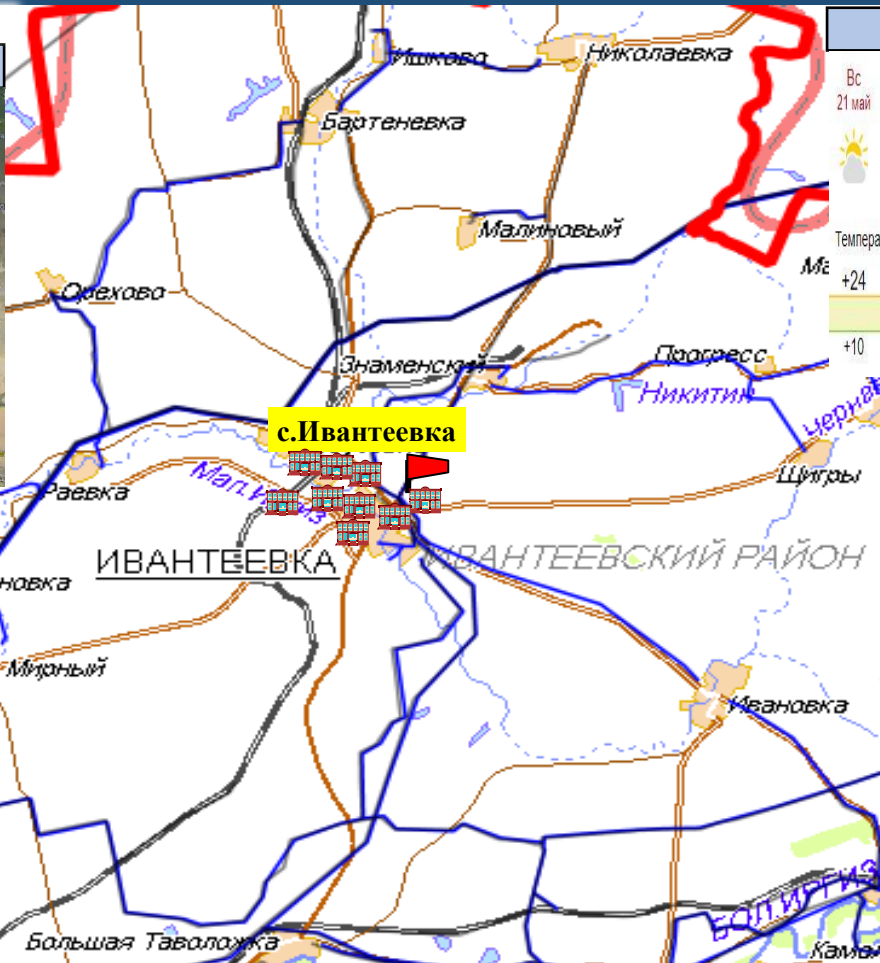
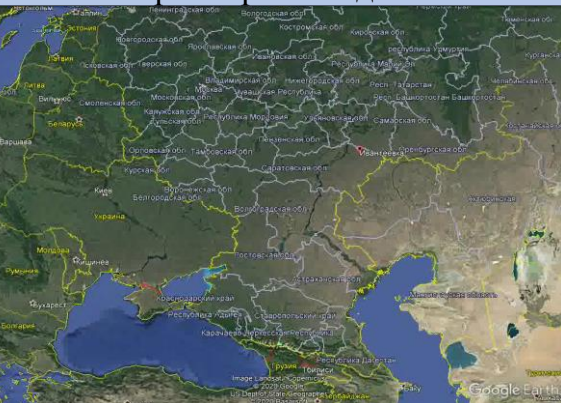
Трехмерная модель



ИНФОРМАЦИОННЫЕ МАТЕРИАЛЫ ПО ПОРЫВАМ ВЕТРА НА ТЕРРИТОРИИ САРАТОВСКОЙ ОБЛАСТИ (РИСК НАРУШЕНИЯ ЭЛЕКТРОСНАБЖЕНИЯ НА 22.05.2023)

Ивантеевский район

Трехмерная модель



Прогноз метеоявлений

Вс	Пн	Вт	Ср	Чт	Пт	Сб	Вс	Пн	Вт
21 май	22	23	24	25	26	27	28	29	30
Температура воздуха, °С									
Ме									
+24	+25	+21	+26	+28	+28	+22	+26	+27	+26
+10	+14	+16	+16	+16	+17	+18	+16	+17	+16

Условные обозначения

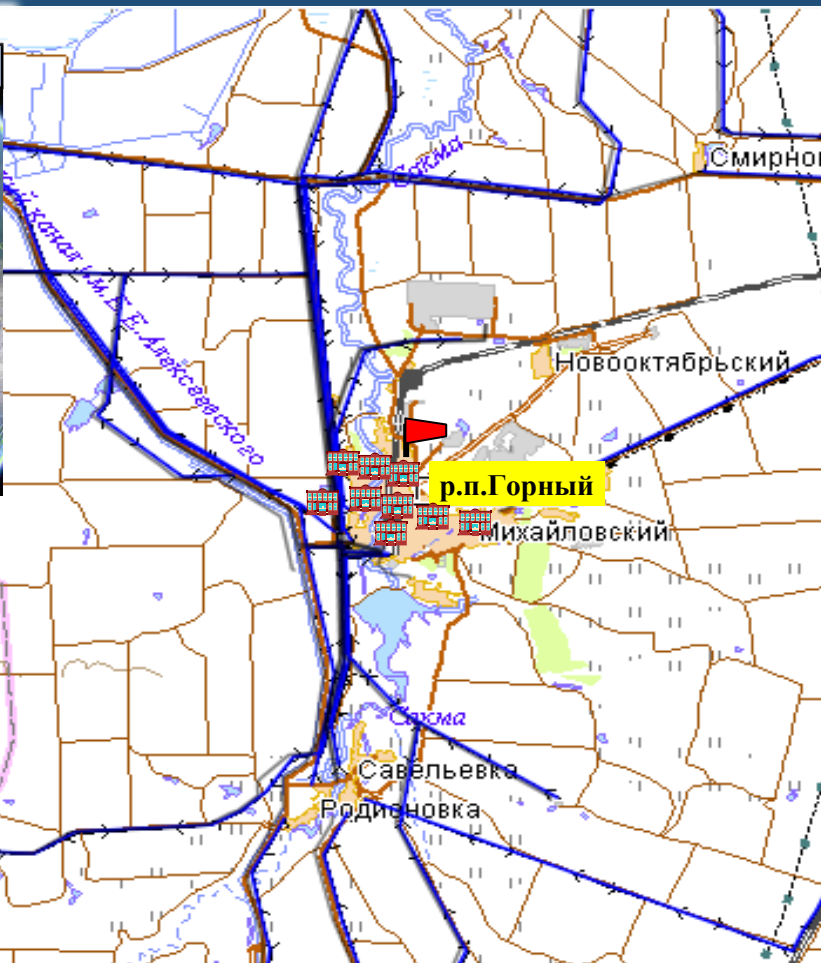
- пожарно-спасательные формирования
- социально-значимый объект
- больница
- линии электропередач 180 кВт

14:00 21.05.2023
Исп. ЦУКС ГУ МЧС по Саратовской области
И.Д. Киселева
тел. 3666-7549

ИНФОРМАЦИОННЫЕ МАТЕРИАЛЫ ПО ПОРЫВАМ ВЕТРА НА ТЕРРИТОРИИ САРАТОВСКОЙ ОБЛАСТИ (РИСК НАРУШЕНИЯ ЭЛЕКТРОСНАБЖЕНИЯ НА 22.05.2023)

Краснопартизанский район

Трехмерная модель



Прогноз метеоявлений

Вс	Пн	Вт	Ср	Чт	Пт	Сб	Вс	Пн	Вт
21 май	22	23	24	25	26	27	28	29	30
Температура воздуха, °C									
+24	+25	+21	+26	+28	+28	+22	+26	+27	+26
+10	+14	+16	+16	+16	+17	+18	+16	+17	+16

Условные обозначения

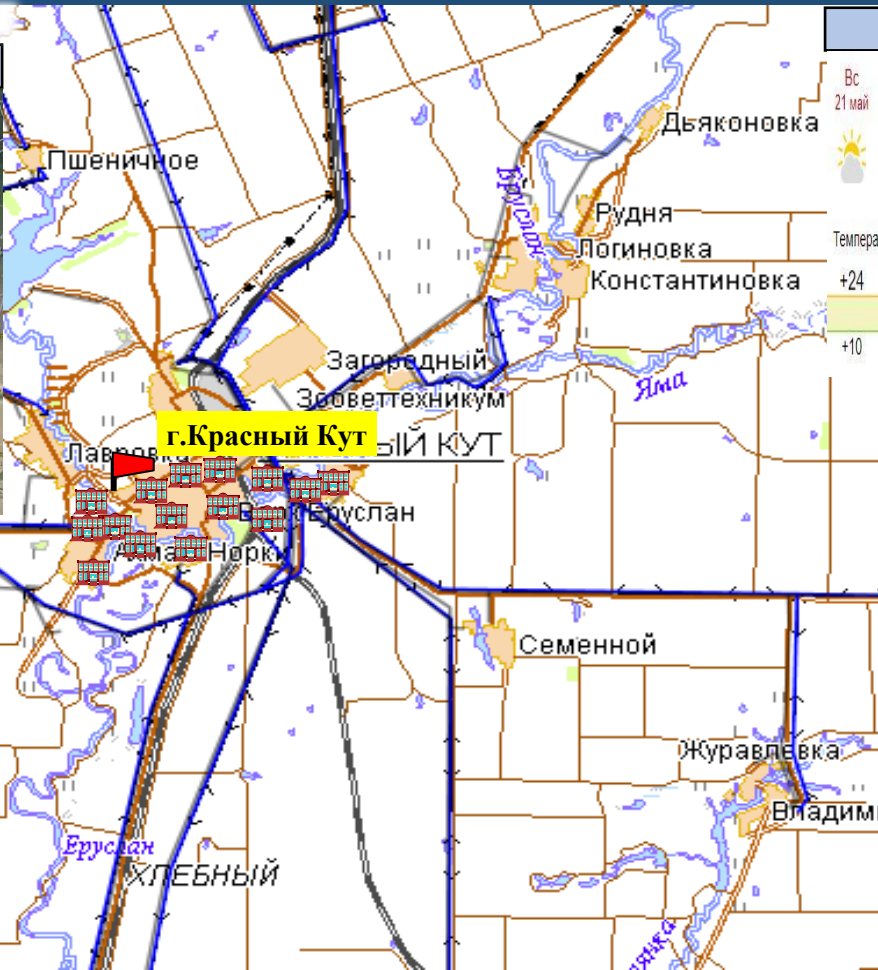
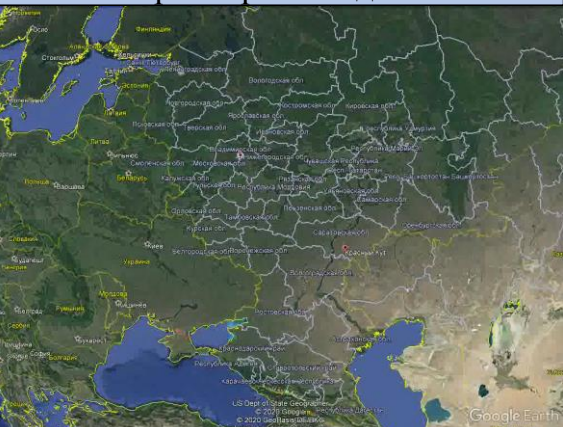
- пожарно-спасательные формирования
- социально-значимый объект
- больница
- линии электропередач 180 кВт

14:00 21.05.2023
Исп. ЦУКС ГУ МЧС по Саратовской области
И.Д. Киселева
тел. 3666-7549

ИНФОРМАЦИОННЫЕ МАТЕРИАЛЫ ПО ПОРЫВАМ ВЕТРА НА ТЕРРИТОРИИ САРАТОВСКОЙ ОБЛАСТИ (РИСК НАРУШЕНИЯ ЭЛЕКТРОСНАБЖЕНИЯ НА 22.05.2023)

Краснокутский район

Трехмерная модель



Прогноз метеоявлений

Вс	Пн	Вт	Ср	Чт	Пт	Сб	Вс	Пн	Вт
21 май	22	23	24	25	26	27	28	29	30
Температура воздуха, °С									
+24	+25	+21	+26	+28	+28	+22	+26	+27	+26
+10	+14	+16	+16	+16	+17	+18	+16	+17	+16

Условные обозначения

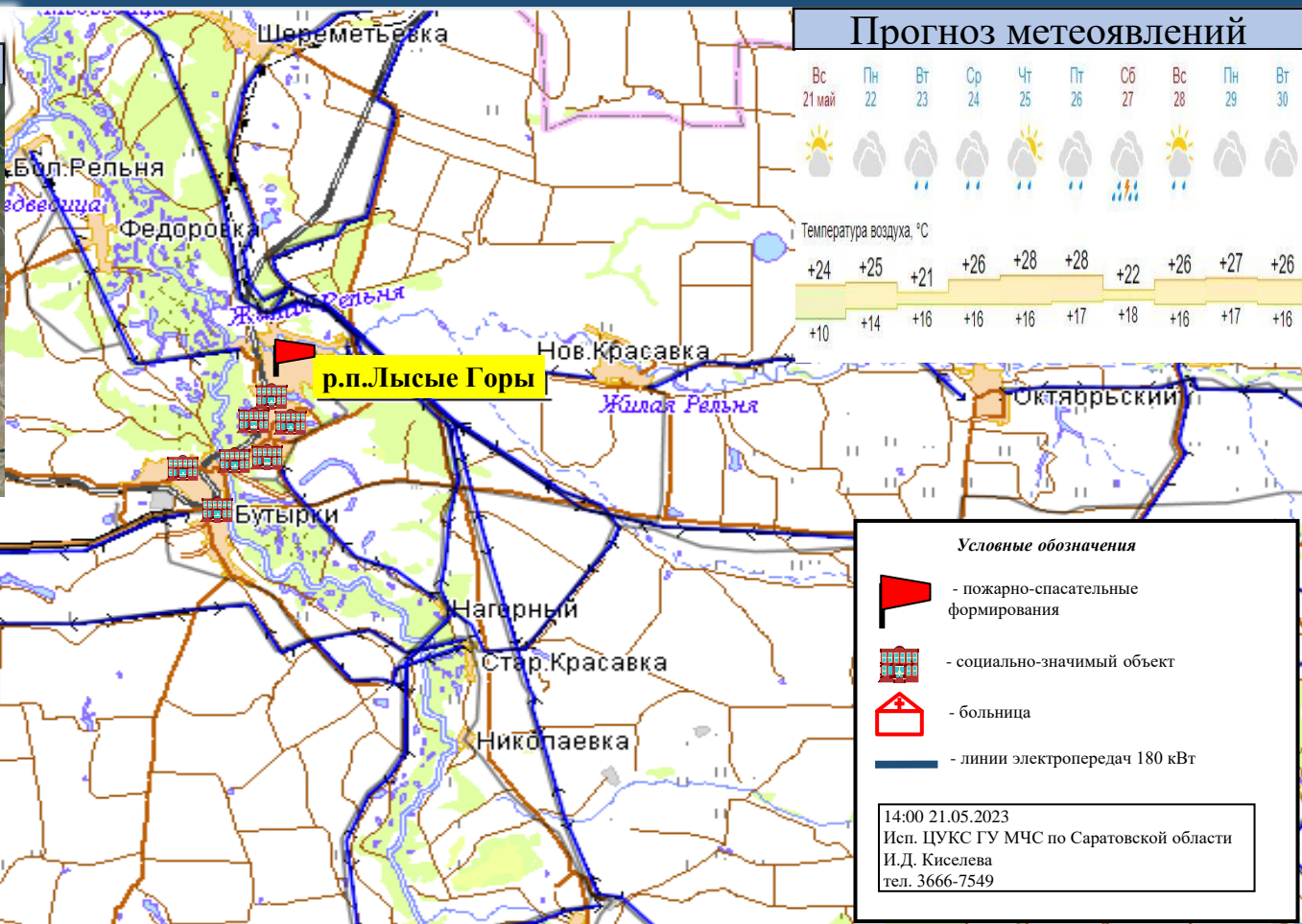
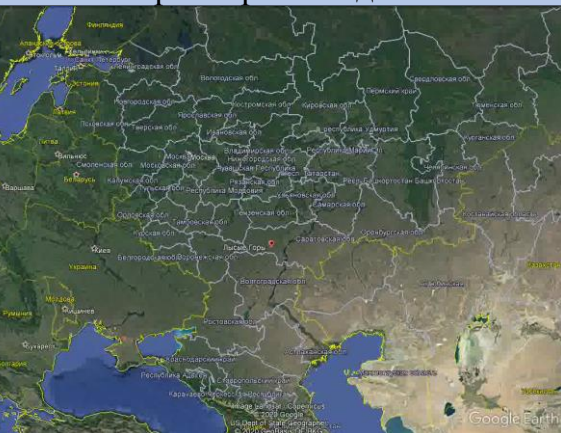
- пожарно-спасательные формирования
- социально-значимый объект
- больница
- линии электропередач 180 кВт

14:00 21.05.2023
Исп. ЦУКС ГУ МЧС по Саратовской области
И.Д. Киселева
тел. 3666-7549

ИНФОРМАЦИОННЫЕ МАТЕРИАЛЫ ПО ПОРЫВАМ ВЕТРА НА ТЕРРИТОРИИ САРАТОВСКОЙ ОБЛАСТИ (РИСК НАРУШЕНИЯ ЭЛЕКТРОСНАБЖЕНИЯ НА 22.05.2023)

Лысогорский район

Трехмерная модель



ИНФОРМАЦИОННЫЕ МАТЕРИАЛЫ ПО ПОРЫВАМ ВЕТРА НА ТЕРРИТОРИИ САРАТОВСКОЙ ОБЛАСТИ (РИСК НАРУШЕНИЯ ЭЛЕКТРОСНАБЖЕНИЯ НА 22.05.2023)

Питерский район

Трехмерная модель



Прогноз метеоявлений

Вс	Пн	Вт	Ср	Чт	Пт	Сб	Вс	Пн	Вт
21 май	22	23	24	25	26	27	28	29	30
Температура воздуха, °С									
+24	+25	+21	+26	+28	+28	+22	+26	+27	+26
+10	+14	+16	+16	+16	+17	+18	+16	+17	+16

с.Питерка

Условные обозначения

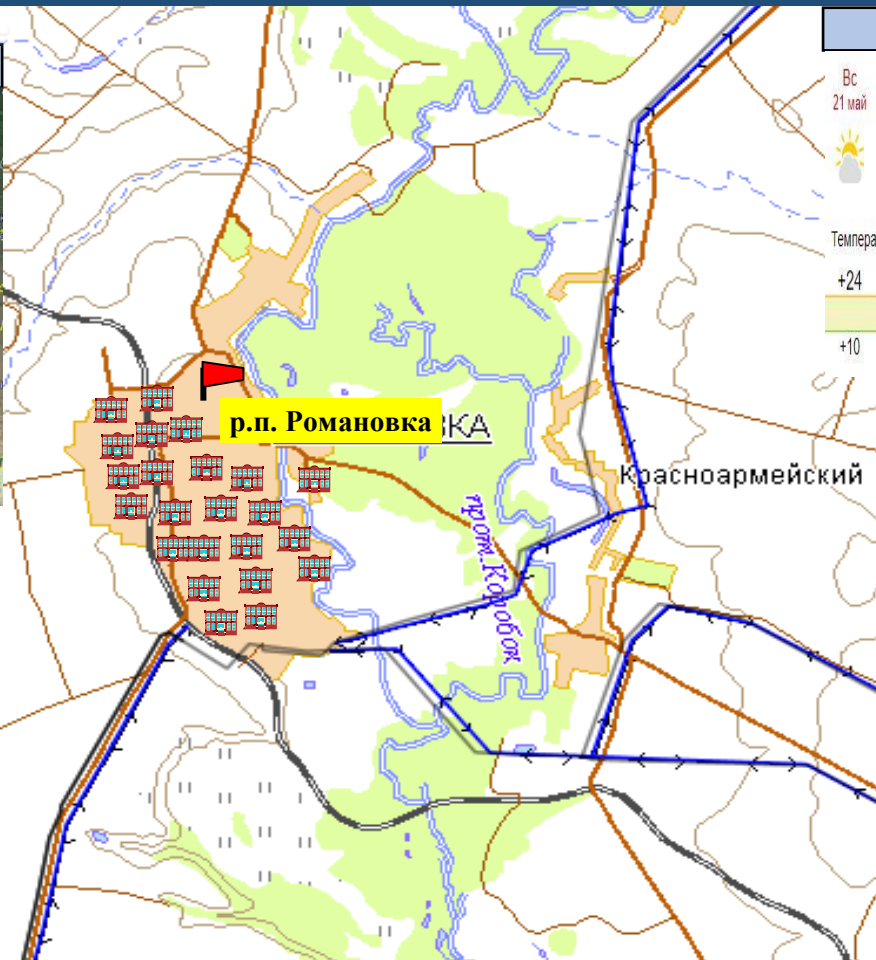
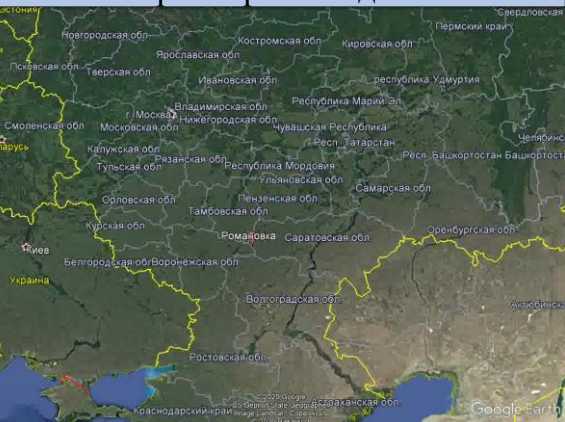
- пожарно-спасательные формирования
- социально-значимый объект
- больница
- линии электропередач 180 кВт

14:00 21.05.2023
Исп. ЦУКС ГУ МЧС по Саратовской области
И.Д. Киселева
тел. 3666-7549

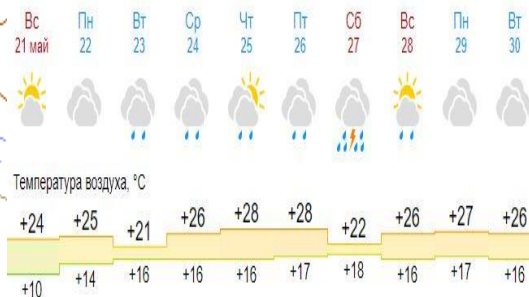
ИНФОРМАЦИОННЫЕ МАТЕРИАЛЫ ПО ПОРЫВАМ ВЕТРА НА ТЕРРИТОРИИ САРАТОВСКОЙ ОБЛАСТИ (РИСК НАРУШЕНИЯ ЭЛЕКТРОСНАБЖЕНИЯ НА 22.05.2023)

Романовский район

Трехмерная модель



Прогноз метеоявлений



Условные обозначения

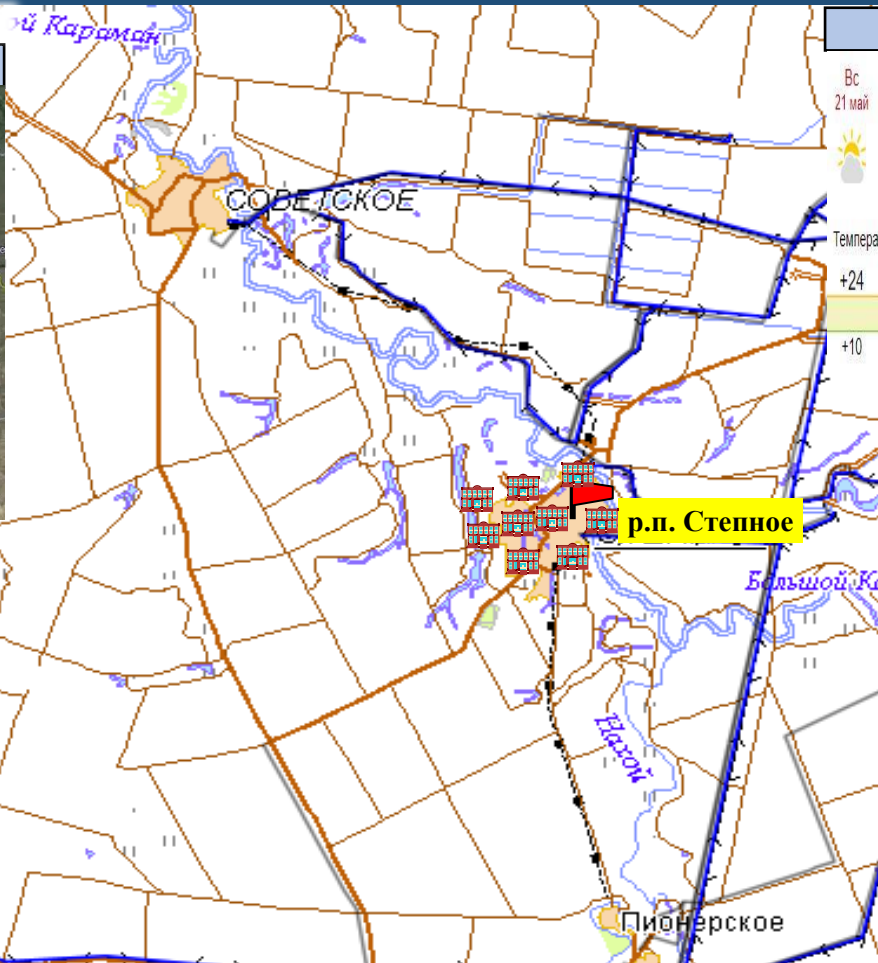
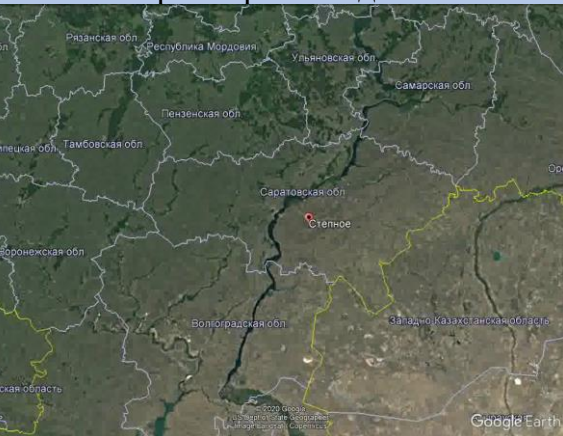
- пожарно-спасательные формирования
- социально-значимый объект
- больница
- линии электропередач 180 кВт

14:00 21.05.2023
Исп. ЦУКС ГУ МЧС по Саратовской области
И.Д. Киселева
тел. 3666-7549

ИНФОРМАЦИОННЫЕ МАТЕРИАЛЫ ПО ПОРЫВАМ ВЕТРА НА ТЕРРИТОРИИ САРАТОВСКОЙ ОБЛАСТИ (РИСК НАРУШЕНИЯ ЭЛЕКТРОСНАБЖЕНИЯ НА 22.05.2023)

Советский район

Трехмерная модель



Прогноз метеоявлений

Вс	Пн	Вт	Ср	Чт	Пт	Сб	Вс	Пн	Вт
21 май	22	23	24	25	26	27	28	29	30

Температура воздуха, °С									
+24	+25	+21	+26	+28	+28	+22	+26	+27	+26
+10	+14	+16	+16	+16	+17	+18	+16	+17	+16

Условные обозначения

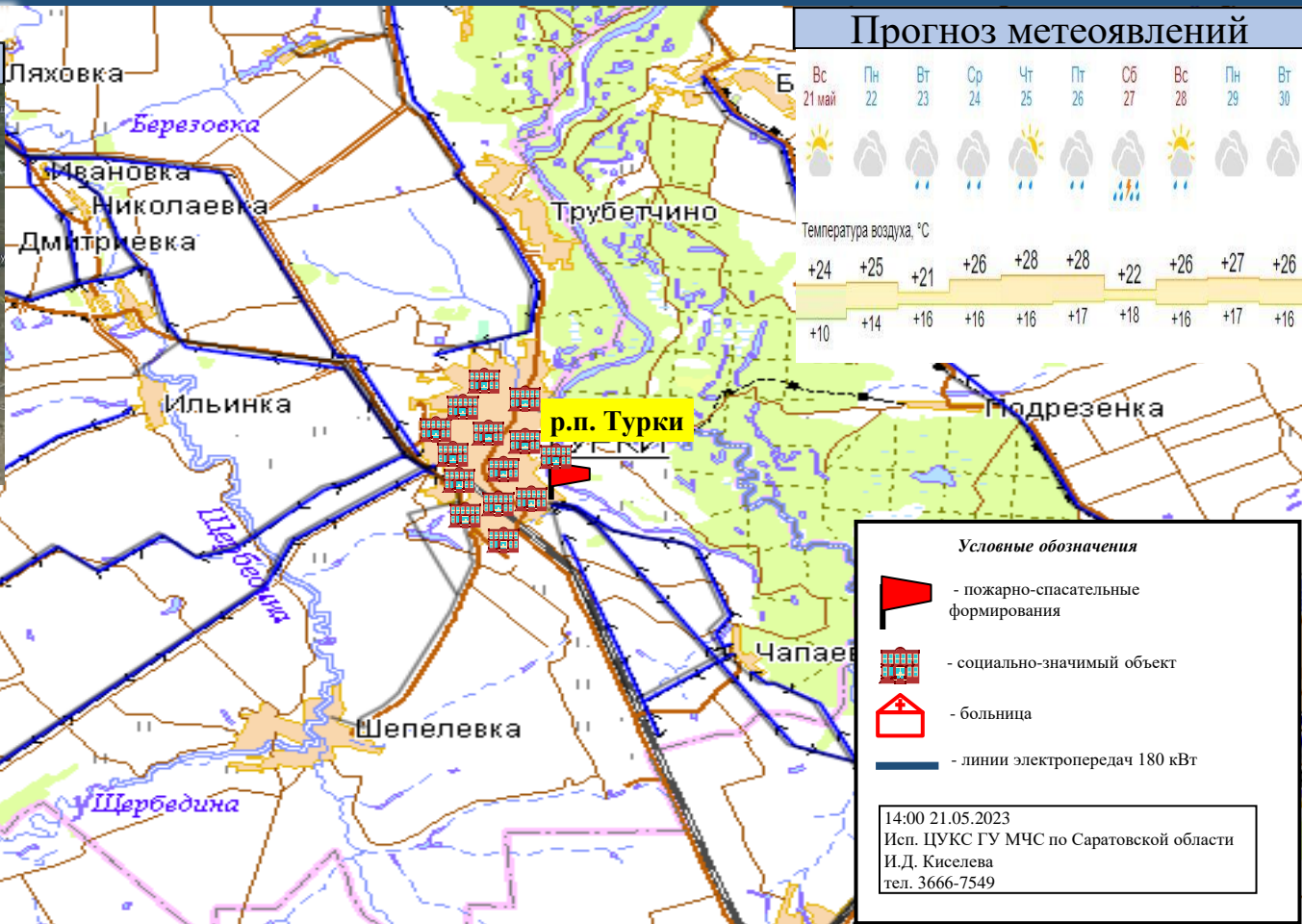
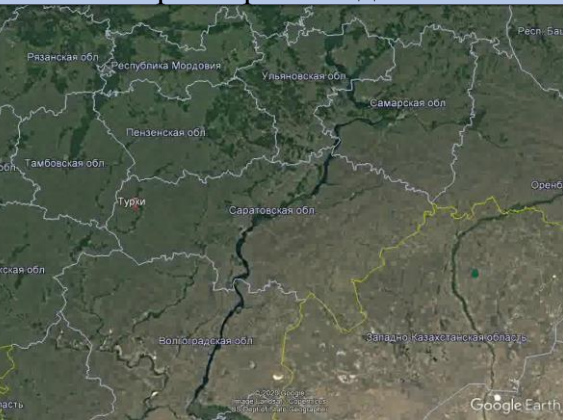
- пожарно-спасательные формирования
- социально-значимый объект
- больница
- линии электропередач 180 кВТ

14:00 21.05.2023
Исп. ЦУКС ГУ МЧС по Саратовской области
И.Д. Киселева
тел. 3666-7549

ИНФОРМАЦИОННЫЕ МАТЕРИАЛЫ ПО ПОРЫВАМ ВЕТРА НА ТЕРРИТОРИИ САРАТОВСКОЙ ОБЛАСТИ (РИСК НАРУШЕНИЯ ЭЛЕКТРОСНАБЖЕНИЯ НА 22.05.2023)

Турковский район

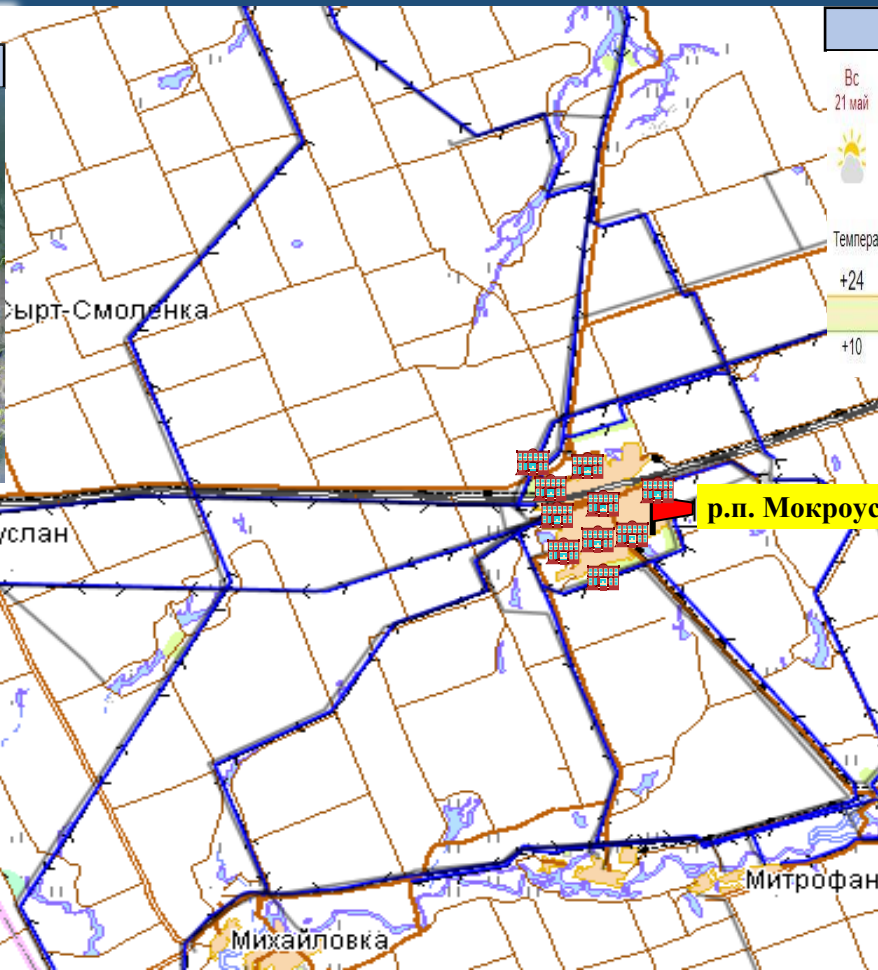
Трехмерная модель



ИНФОРМАЦИОННЫЕ МАТЕРИАЛЫ ПО ПОРЫВАМ ВЕТРА НА ТЕРРИТОРИИ САРАТОВСКОЙ ОБЛАСТИ (РИСК НАРУШЕНИЯ ЭЛЕКТРОСНАБЖЕНИЯ НА 22.05.2023)

Фёдоровский район

Трёхмерная модель



Прогноз метеоявлений

Вс	Пн	Вт	Ср	Чт	Пт	Сб	Вс	Пн	Вт
21 май	22	23	24	25	26	27	28	29	30
Температура воздуха, °С									
+24	+25	+21	+26	+28	+28	+22	+26	+27	+26
+10	+14	+16	+16	+16	+17	+18	+16	+17	+16

Условные обозначения

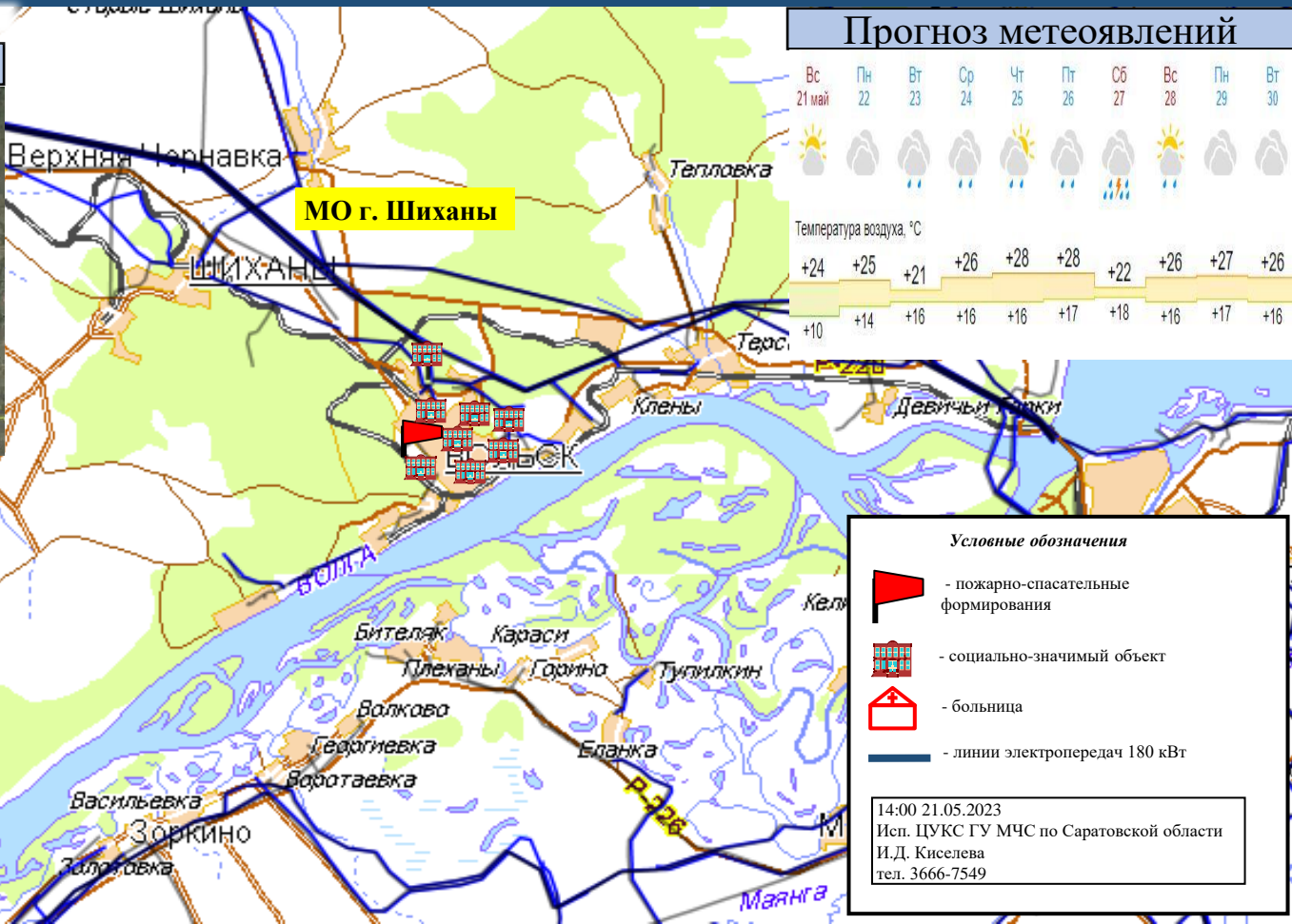
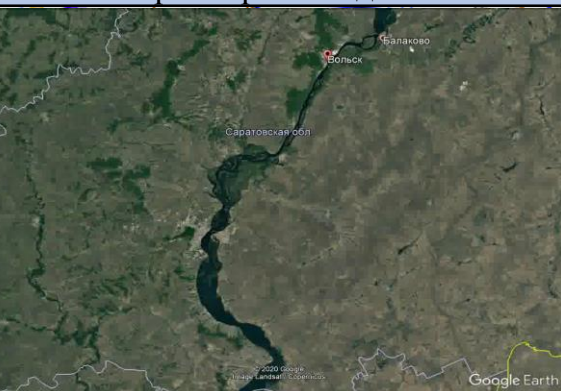
- пожарно-спасательные формирования
- социально-значимый объект
- больница
- линии электропередач 180 кВт

14:00 21.05.2023
Исп. ЦУКС ГУ МЧС по Саратовской области
И.Д. Киселева
тел. 3666-7549

ИНФОРМАЦИОННЫЕ МАТЕРИАЛЫ ПО ПОРЫВАМ ВЕТРА НА ТЕРРИТОРИИ САРАТОВСКОЙ ОБЛАСТИ (РИСК НАРУШЕНИЯ ЭЛЕКТРОСНАБЖЕНИЯ НА 22.05.2023)

МО г. Шиханы

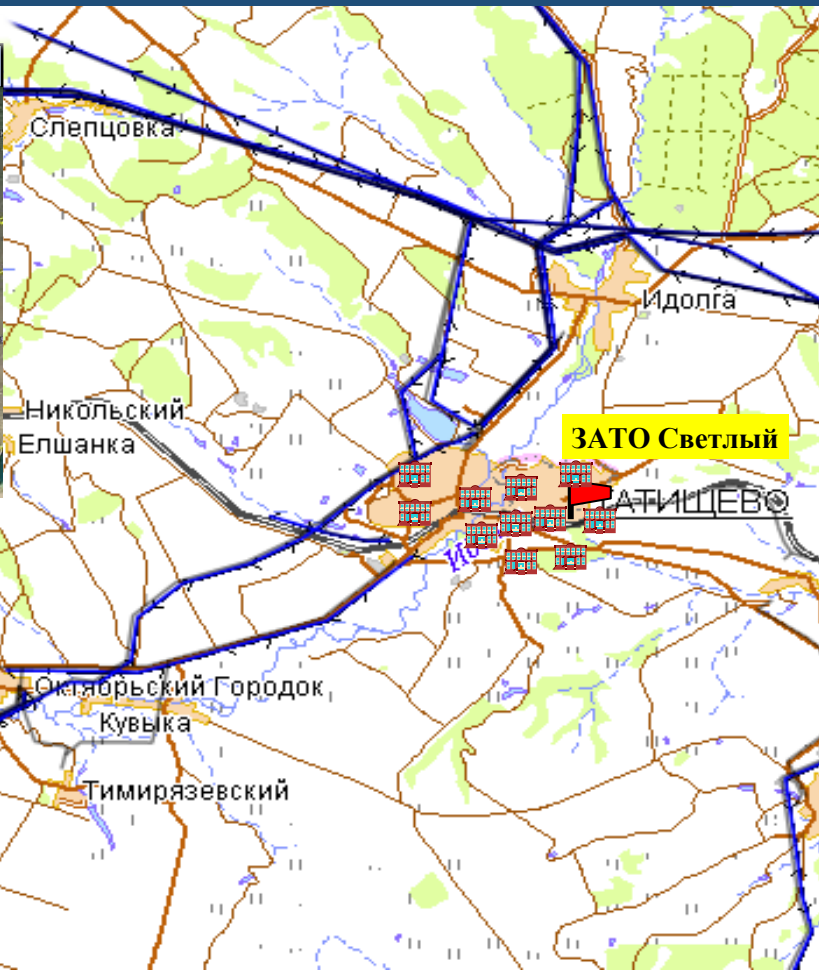
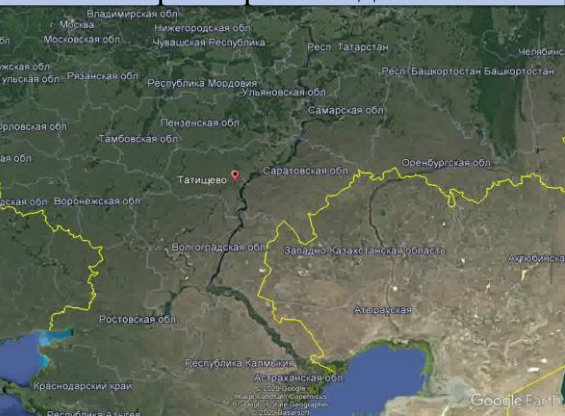
Трехмерная модель



ИНФОРМАЦИОННЫЕ МАТЕРИАЛЫ ПО ПОРЫВАМ ВЕТРА НА ТЕРРИТОРИИ САРАТОВСКОЙ ОБЛАСТИ (РИСК НАРУШЕНИЯ ЭЛЕКТРОСНАБЖЕНИЯ НА 22.05.2023)

ЗАТО Светлый

Трехмерная модель



Прогноз метеоявлений

Вс	Пн	Вт	Ср	Чт	Пт	Сб	Вс	Пн	Вт
21 май	22	23	24	25	26	27	28	29	30
Температура воздуха, °С									
+24	+25	+21	+26	+28	+28	+22	+26	+27	+26
+10	+14	+16	+16	+16	+17	+18	+16	+17	+16

Условные обозначения

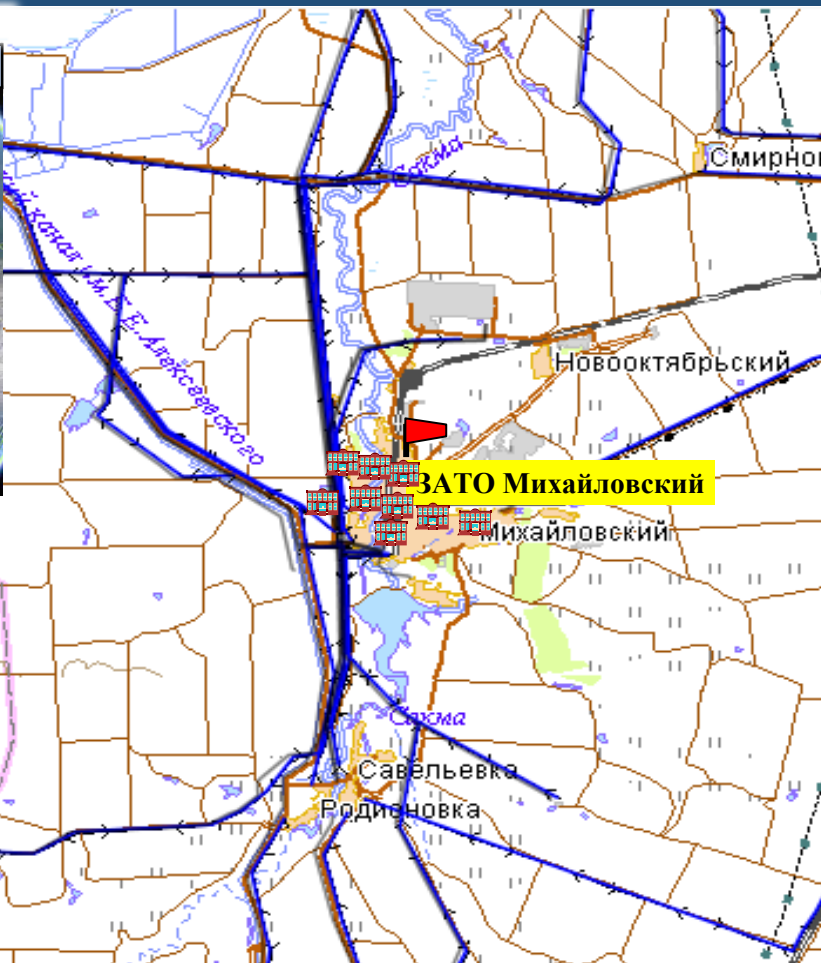
- пожарно-спасательные формирования
- социально-значимый объект
- больница
- линии электропередач 180 кВт

14:00 21.05.2023
Исп. ЦУКС ГУ МЧС по Саратовской области
И.Д. Киселева
тел. 3666-7549

ИНФОРМАЦИОННЫЕ МАТЕРИАЛЫ ПО ПОРЫВАМ ВЕТРА НА ТЕРРИТОРИИ САРАТОВСКОЙ ОБЛАСТИ (РИСК НАРУШЕНИЯ ЭЛЕКТРОСНАБЖЕНИЯ НА 22.05.2023)

ЗАТО Михайловский

Трехмерная модель



Прогноз метеоявлений

Вс	Пн	Вт	Ср	Чт	Пт	Сб	Вс	Пн	Вт
21 май	22	23	24	25	26	27	28	29	30
Температура воздуха, °C									
+24	+25	+21	+26	+28	+28	+22	+26	+27	+26
+10	+14	+16	+16	+16	+17	+18	+16	+17	+16

Условные обозначения

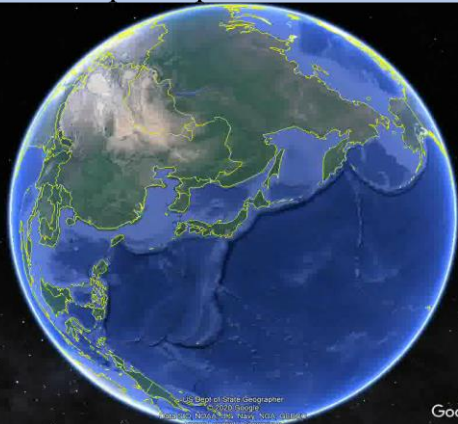
- пожарно-спасательные формирования
- социально-значимый объект
- больница
- линии электропередач 180 кВТ

14:00 21.05.2023
Исп. ЦУКС ГУ МЧС по Саратовской области
И.Д. Киселева
тел. 3666-7549

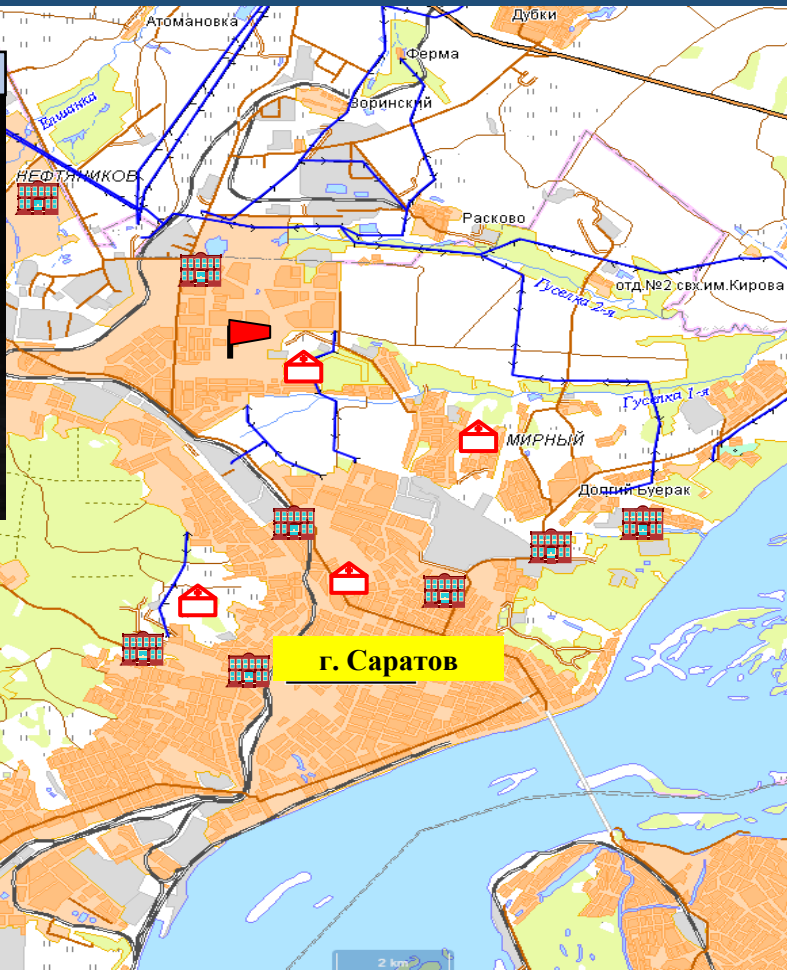
ИНФОРМАЦИОННЫЕ МАТЕРИАЛЫ ПО ПОРЫВАМ ВЕТРА НА ТЕРРИТОРИИ САРАТОВСКОЙ ОБЛАСТИ (РИСК НАРУШЕНИЯ ЭЛЕКТРОСНАБЖЕНИЯ НА 22.05.2023)

Саратовский район

Трехмерная модель



Google Earth



Прогноз метеоявлений

Вс	Пн	Вт	Ср	Чт	Пт	Сб	Вс	Пн	Вт
21 май	22	23	24	25	26	27	28	29	30
Температура воздуха, °C									
+24	+25	+21	+26	+28	+28	+22	+26	+27	+26
+10	+14	+16	+16	+16	+17	+18	+16	+17	+16

Условные обозначения

- пожарно-спасательные формирования
- социально-значимый объект
- больница
- линии электропередач 180 кВТ

14:00 21.05.2023
Исп. ЦУКС ГУ МЧС по Саратовской области
И.Д. Киселева
тел. 3666-7549