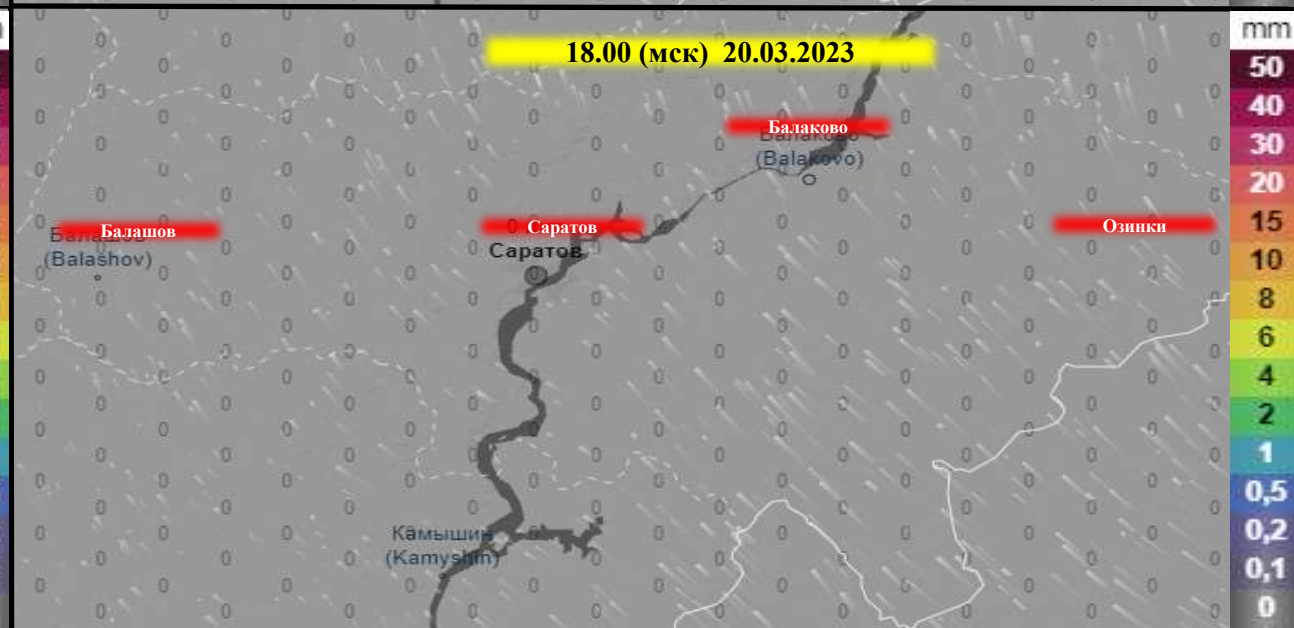
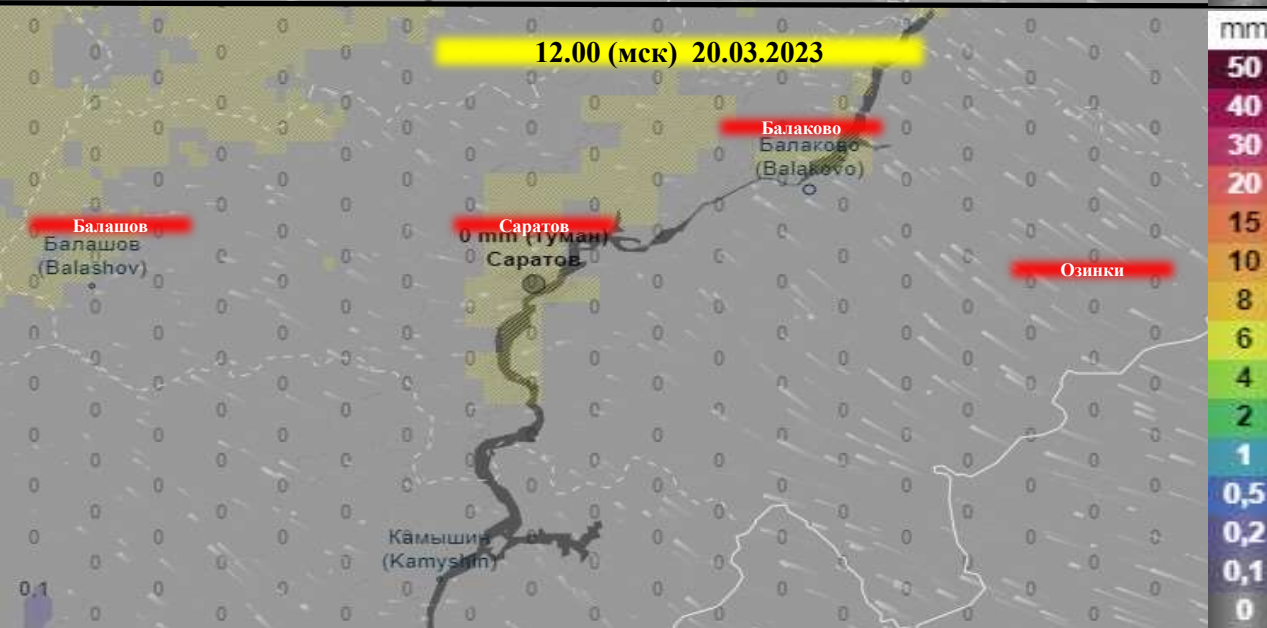
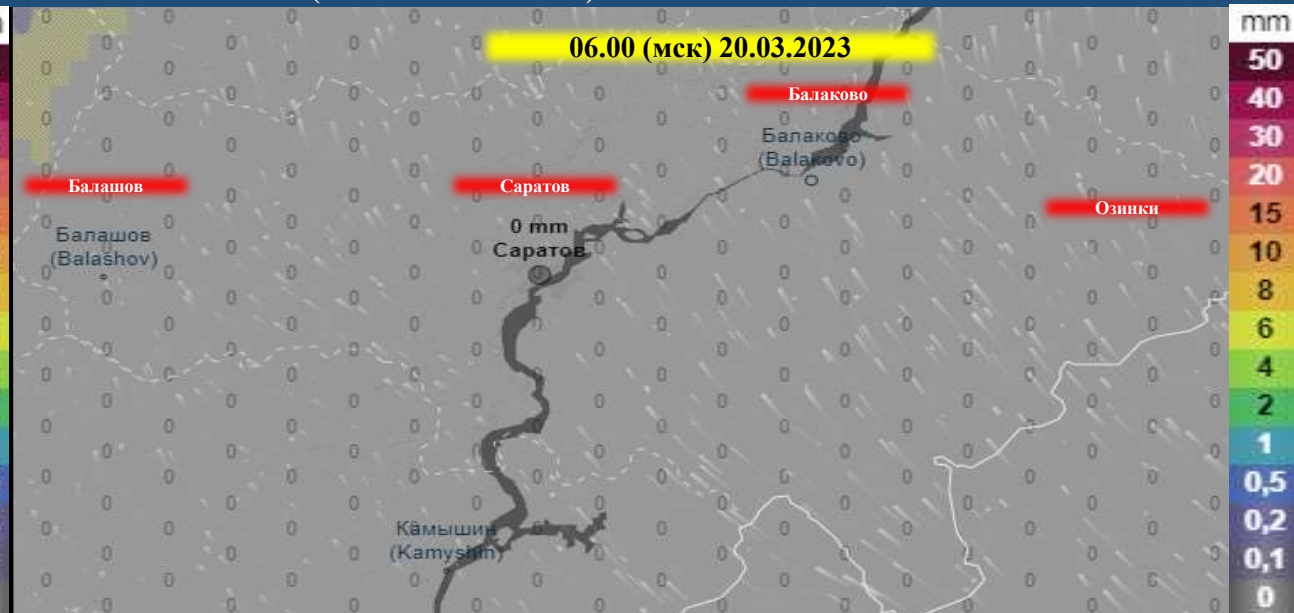
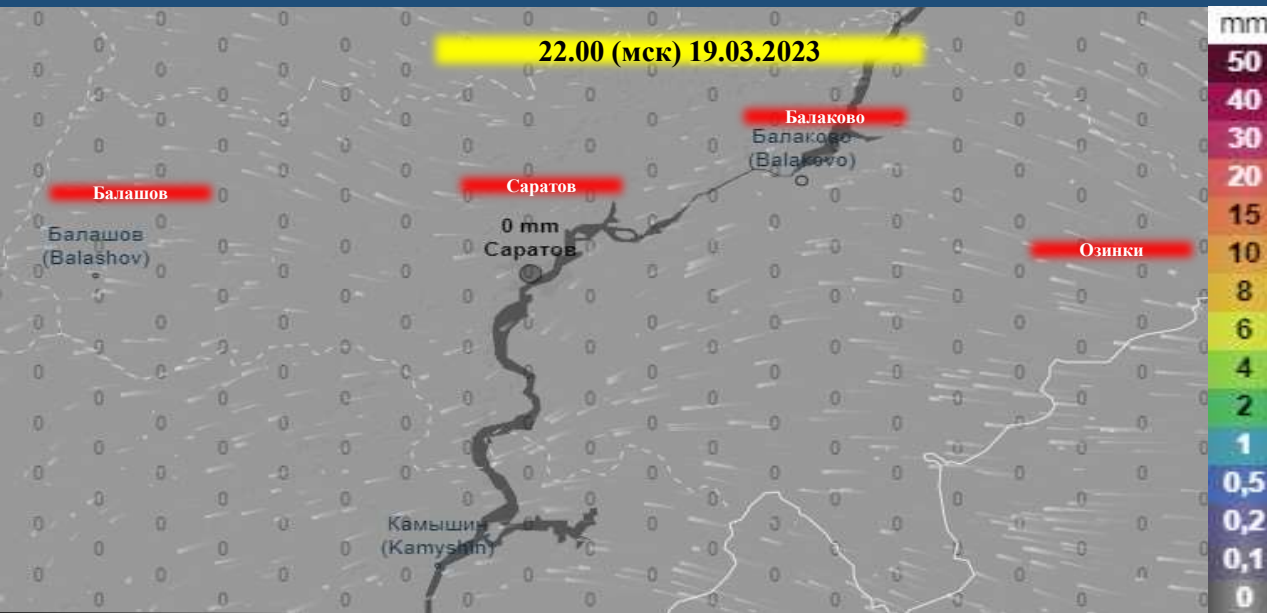
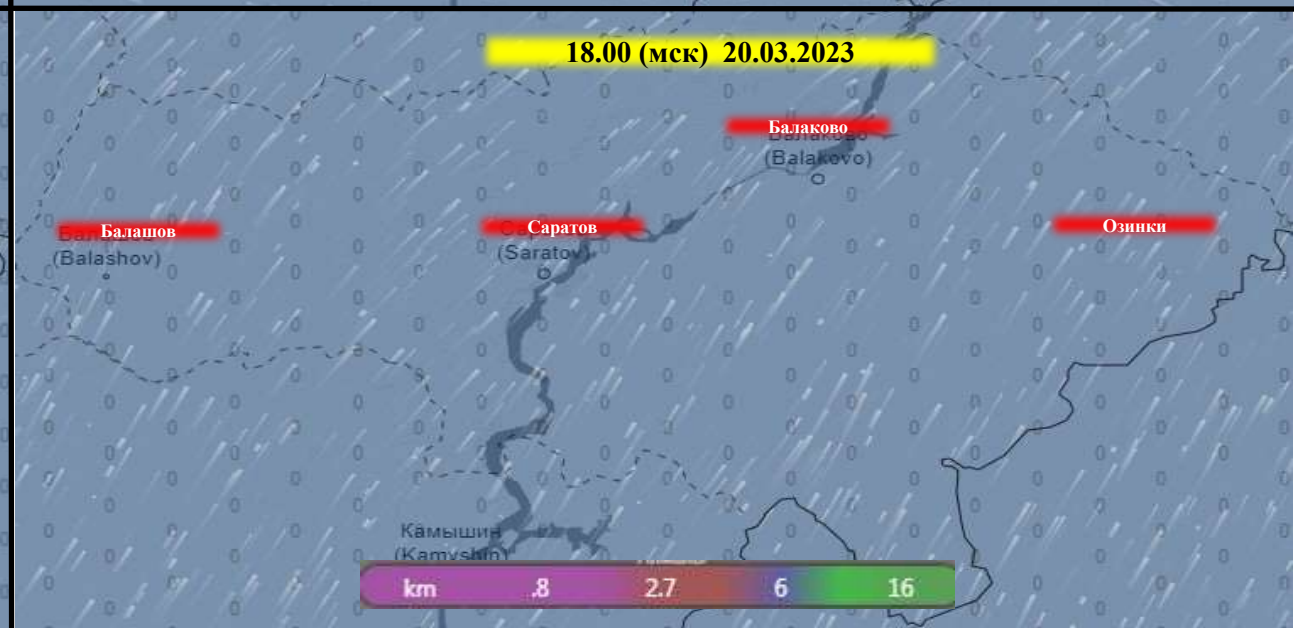
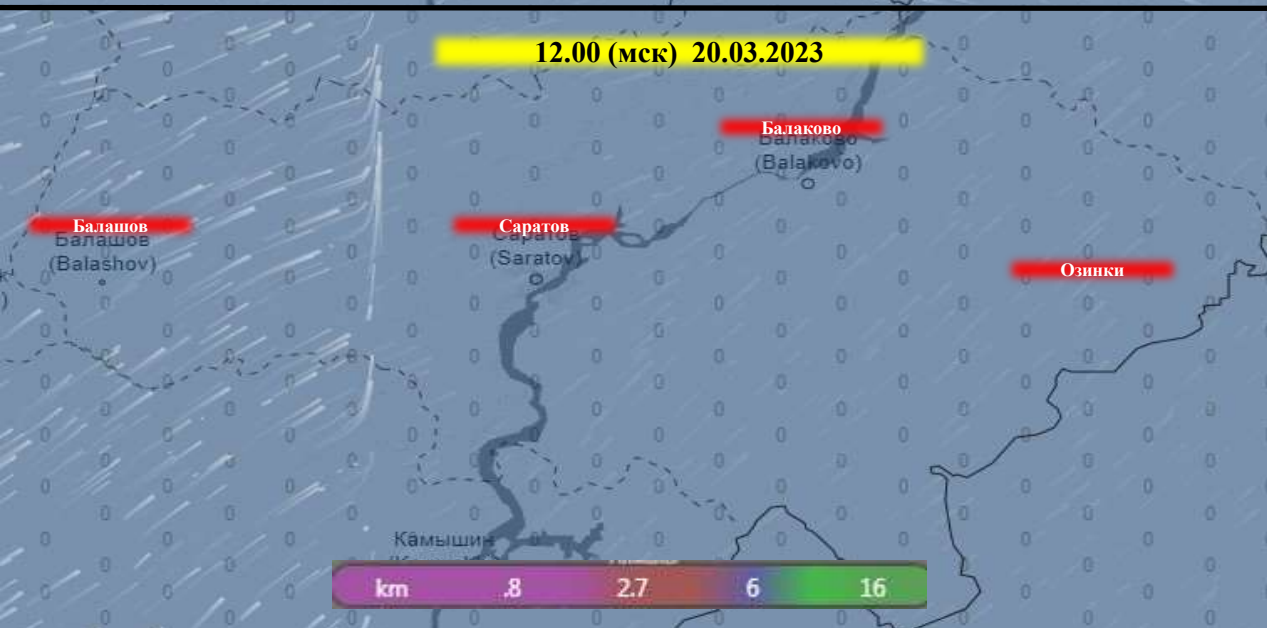
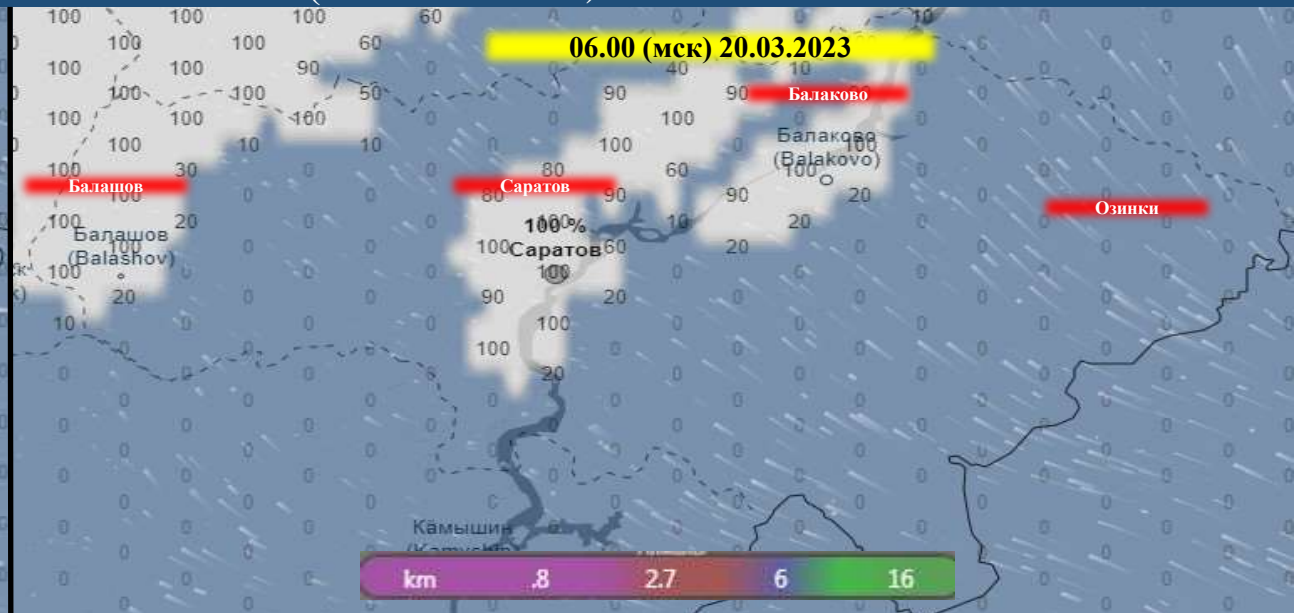
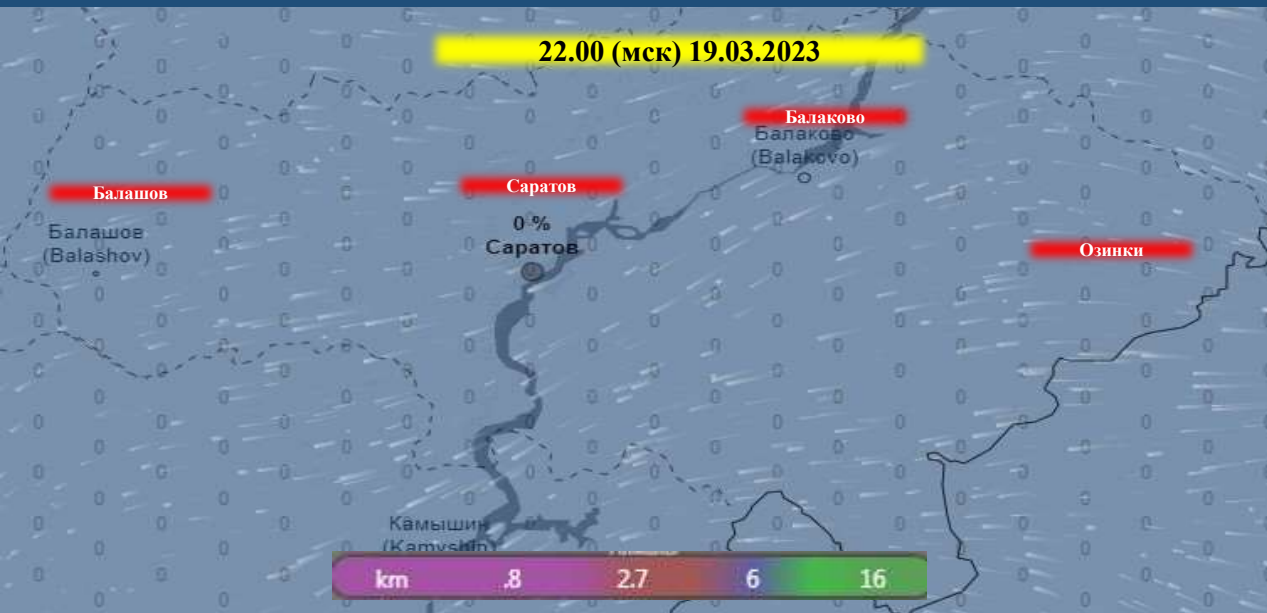


ИНФОРМАЦИОННЫЕ МАТЕРИАЛЫ ПО РИСКУ ДОРОЖНО-ТРАНСПОРТНЫХ ПРОИСШЕСТВИЙ,
СВЯЗАННЫХ С НЕБЛАГОПРИЯТНЫМИ МЕТЕОЯВЛЕНИЯМИ
(СИЛЬНЫЙ СНЕГ)
НА ТЕРРИТОРИИ САРАТОВСКОЙ ОБЛАСТИ (НА 20.03.2023)



ИНФОРМАЦИОННЫЕ МАТЕРИАЛЫ ПО РИСКУ ДОРОЖНО-ТРАНСПОРТНЫХ ПРОИСШЕСТВИЙ,
СВЯЗАННЫХ С НЕБЛАГОПРИЯТНЫМИ МЕТЕОЯВЛЕНИЯМИ
(УХУДШЕНИЕ ВИДИМОСТИ В РЕЗУЛЬТАТЕ ТУМАНА)
НА ТЕРРИТОРИИ САРАТОВСКОЙ ОБЛАСТИ (НА 20.03.2023)

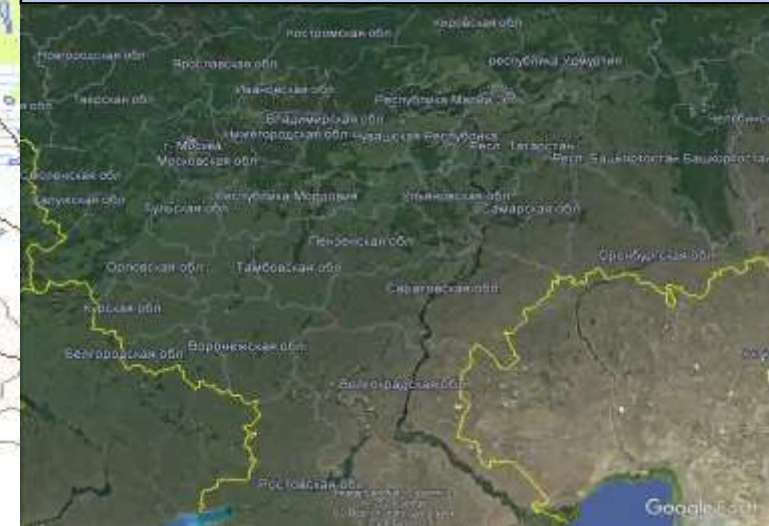


ИНФОРМАЦИОННЫЕ МАТЕРИАЛЫ ПО РИСКУ НАРУШЕНИЯ ТРАНСПОРТНОГО СООБЩЕНИЯ, СВЯЗАННЫХ С НЕБЛАГОПРИЯТНЫМИ МЕТЕОЯВЛЕНИЯМИ НА ФЕДЕРАЛЬНОЙ АВТОДОРОГЕ Р-22 В БАЛАШОВСКОМ РАЙОНЕ САРАТОВСКОЙ ОБЛАСТИ (НА 20.03.2023)

Прогноз метеоявлений

Вс 19 мар	Пн 20	Вт 21	Ср 22	Чт 23	Пт 24	Сб 25	Вс 26	Пн 27	Вт 28
+7	+13	+12	+13	+13	+15	+12	+8	+7	+6
0	+2	+4	+7	+3	+6	+5	+6	+2	+1
Максимальная скорость ветра, м/с									
10	6	8	6	7	10	9	13	11	11
Осадки, мм									
0	0	0	0,1	0	1,3	0,5	2	2,3	0,9

Трехмерная модель участка



**Аварийно-опасный участок
505-508 км**

**Отрезанные н.п.: нет
Объездная дорога: нет**

- Условные обозначения**
- участок автодороги с повышенным риском возникновения ДТП, нарушением движения
 - объездная дорога
 - населенный пункт
 - пожарно-спасательные формирования
 - социально-значимый объект
 - больница

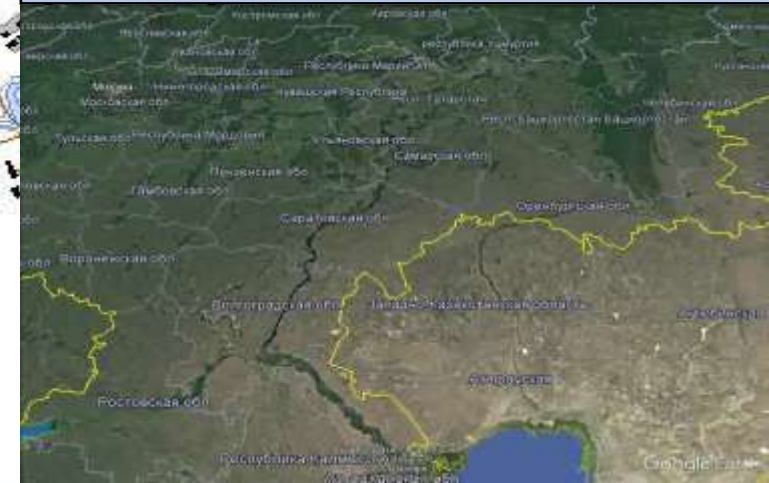
12:00 19.03.2023
исп. ЦУКС ГУ МЧС по Саратовской обл.
АРМ №9 Д.А. Терехов
тел. 3666-7549
использовались: АИУС РСЧС, Google Earth
масштаб 1:2000

ИНФОРМАЦИОННЫЕ МАТЕРИАЛЫ ПО РИСКУ НАРУШЕНИЯ ТРАНСПОРТНОГО СООБЩЕНИЯ, СВЯЗАННЫХ С НЕБЛАГОПРИЯТНЫМИ МЕТЕОЯВЛЕНИЯМИ НА ФЕДЕРАЛЬНОЙ АВТОДОРОГЕ Р-22 В БАЛАШОВСКОМ РАЙОНЕ САРАТОВСКОЙ ОБЛАСТИ (НА 20.03.2023)

Прогноз метеоявлений

Вс 19 мар	Пн 20	Вт 21	Ср 22	Чт 23	Пт 24	Сб 25	Вс 26	Пн 27	Вт 28
+7	+13	+12	+13	+13	+15	+12	+8	+7	+6
0	+2	+4	+7	+3	+6	+5	+6	+2	+1
Максимальная скорость ветра, м/с									
10	6	8	6	7	10	9	13	11	11
Осадки, мм									
0	0	0	0,1	0	1,3	0,5	2	2,3	0,9

Трёхмерная модель участка



Барки

Восход

**Аварийно-опасный участок
562-567 км**

Отрезанные н.п.: нет
Объездная дорога: нет

Условные обозначения

- участок автодороги с повышенным риском возникновения ДТП, нарушением движения
- объездная дорога
- населенный пункт
- пожарно-спасательные формирования
- социально-значимый объект
- больница

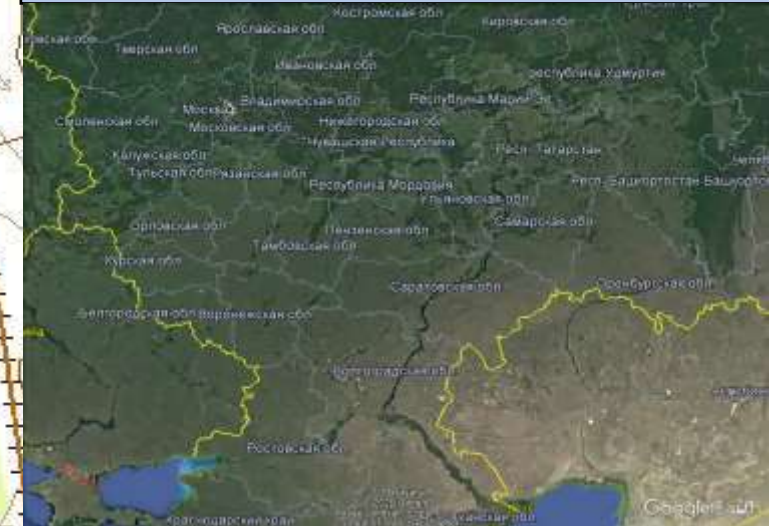
12:00 19.03.2023
исп. ЦУКС ГУ МЧС по Саратовской обл.
АРМ №9 Д.А. Терехов
тел. 3666-7549
использовались: АИУС РСЧС, Google Earth
масштаб 1:2000

ИНФОРМАЦИОННЫЕ МАТЕРИАЛЫ ПО РИСКУ НАРУШЕНИЯ ТРАНСПОРТНОГО СООБЩЕНИЯ, СВЯЗАННЫХ С НЕБЛАГОПРИЯТНЫМИ МЕТЕОЯВЛЕНИЯМИ НА ФЕДЕРАЛЬНОЙ АВТОДОРОГЕ Р-228 В ВОЛЬСКОМ РАЙОНЕ САРАТОВСКОЙ ОБЛАСТИ (НА 20.03.2023)

Прогноз метеоявлений



Трехмерная модель участка



Условные обозначения

- участок автодороги с повышенным риском возникновения ДТП, нарушением движения
- объездная дорога
- населенный пункт
- пожарно-спасательные формирования
- социально-значимый объект
- больница

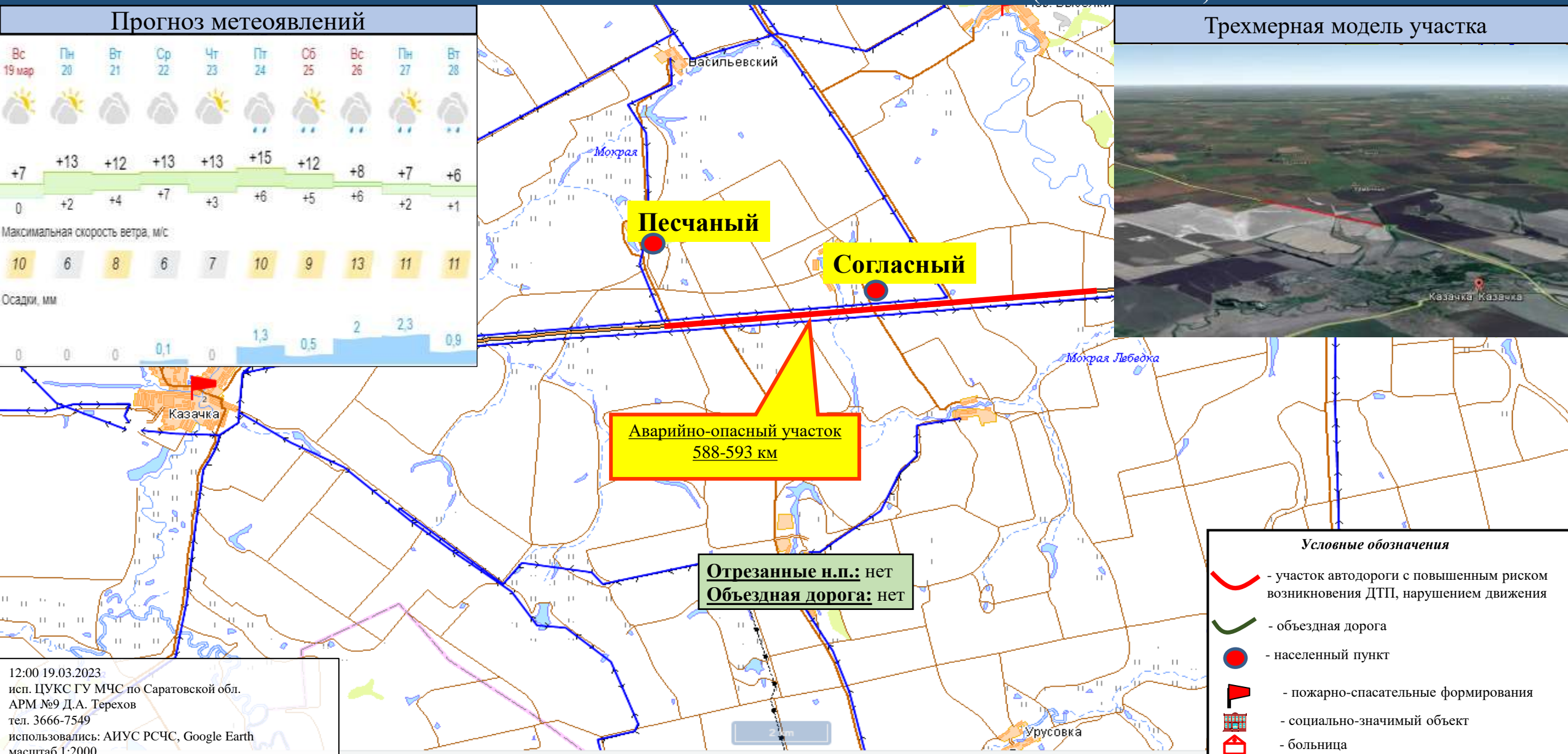
12:00 19.03.2023
 исп. ЦУКС ГУ МЧС по Саратовской обл.
 АРМ №9 Д.А. Терехов
 тел. 3666-7549
 использовались: АИУС РСЧС, Google Earth
 масштаб 1:2000

ИНФОРМАЦИОННЫЕ МАТЕРИАЛЫ ПО РИСКУ НАРУШЕНИЯ ТРАНСПОРТНОГО СООБЩЕНИЯ, СВЯЗАННЫХ С НЕБЛАГОПРИЯТНЫМИ МЕТЕОЯВЛЕНИЯМИ НА ФЕДЕРАЛЬНОЙ АВТОДОРОГЕ Р-22 В КАЛИНИНСКОМ РАЙОНЕ САРАТОВСКОЙ ОБЛАСТИ (НА 20.03.2023)

Прогноз метеоявлений

Вс 19 мар	Пн 20	Вт 21	Ср 22	Чт 23	Пт 24	Сб 25	Вс 26	Пн 27	Вт 28
+7	+13	+12	+13	+13	+15	+12	+8	+7	+6
0	+2	+4	+7	+3	+6	+5	+6	+2	+1
Максимальная скорость ветра, м/с									
10	6	8	6	7	10	9	13	11	11
Осадки, мм									
0	0	0	0,1	0	1,3	0,5	2	2,3	0,9

Трехмерная модель участка



- Условные обозначения**
- участок автодороги с повышенным риском возникновения ДТП, нарушением движения
 - объездная дорога
 - населенный пункт
 - пожарно-спасательные формирования
 - социально-значимый объект
 - больница

12:00 19.03.2023
исп. ЦУКС ГУ МЧС по Саратовской обл.
АРМ №9 Д.А. Терехов
тел. 3666-7549
использовались: АИУС РСЧС, Google Earth
масштаб 1:2000

ИНФОРМАЦИОННЫЕ МАТЕРИАЛЫ ПО РИСКУ НАРУШЕНИЯ ТРАНСПОРТНОГО СООБЩЕНИЯ, СВЯЗАННЫХ С НЕБЛАГОПРИЯТНЫМИ МЕТЕОЯВЛЕНИЯМИ НА ФЕДЕРАЛЬНОЙ АВТОДОРОГЕ Р-22 В КАЛИНИНСКОМ РАЙОНЕ САРАТОВСКОЙ ОБЛАСТИ (НА 20.03.2023)

Прогноз метеоявлений

Вс 19 мар	Пн 20	Вт 21	Ср 22	Чт 23	Пт 24	Сб 25	Вс 26	Пн 27	Вт 28
+7	+13	+12	+13	+13	+15	+12	+8	+7	+6
0	+2	+4	+7	+3	+6	+5	+6	+2	+1
Максимальная скорость ветра, м/с									
10	6	8	6	7	10	9	13	11	11
Осадки, мм									
0	0	0	0,1	0	1,3	0,5	2	2,3	0,9

Трехмерная модель участка



Большая Ольшанка

**Аварийно-опасный участок
618-628 км**

Отрезанные н.п.: нет
Объездная дорога: нет

- Условные обозначения*
- участок автодороги с повышенным риском возникновения ДТП, нарушением движения
 - объездная дорога
 - населенный пункт
 - пожарно-спасательные формирования
 - социально-значимый объект
 - больница

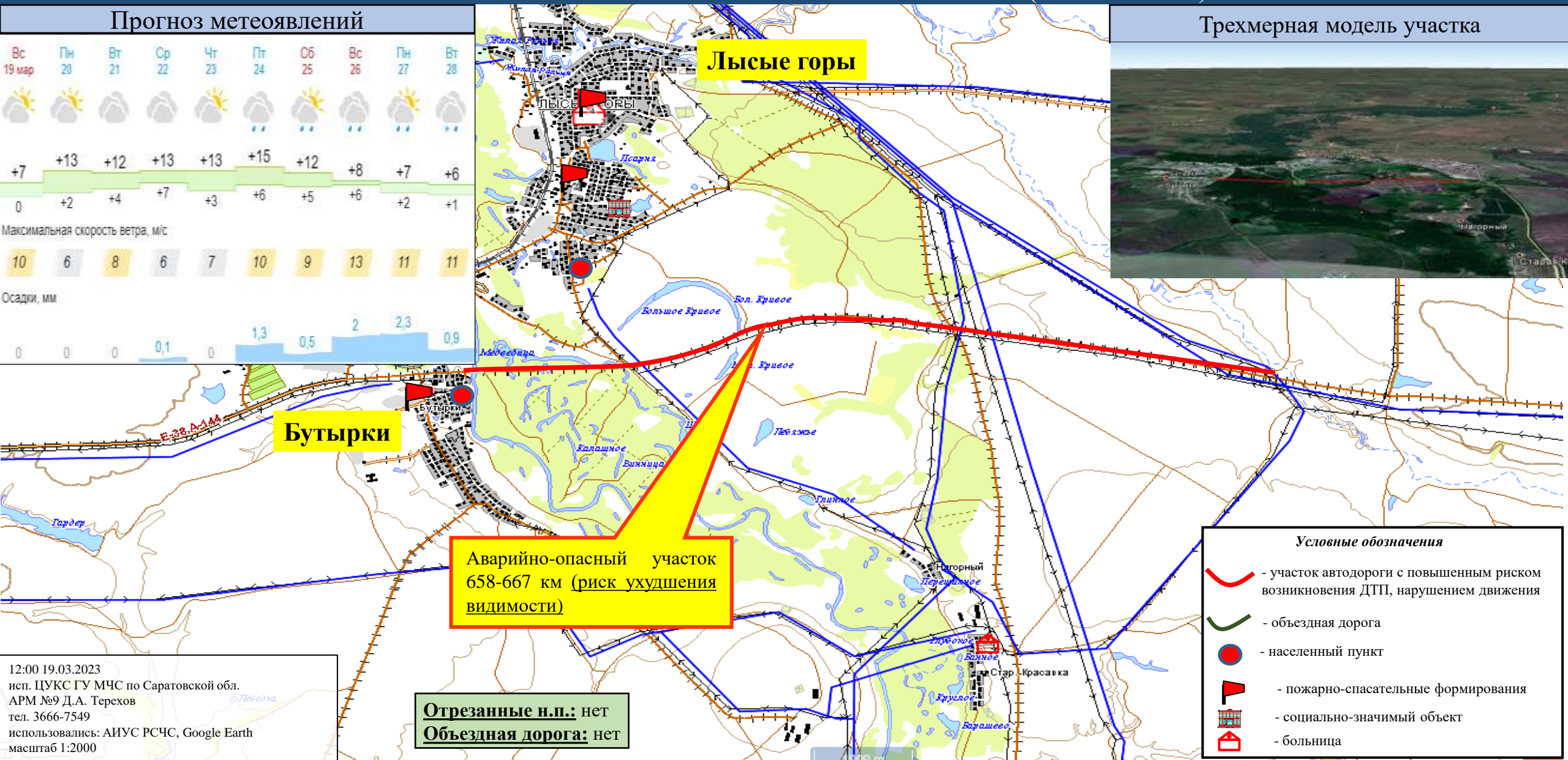
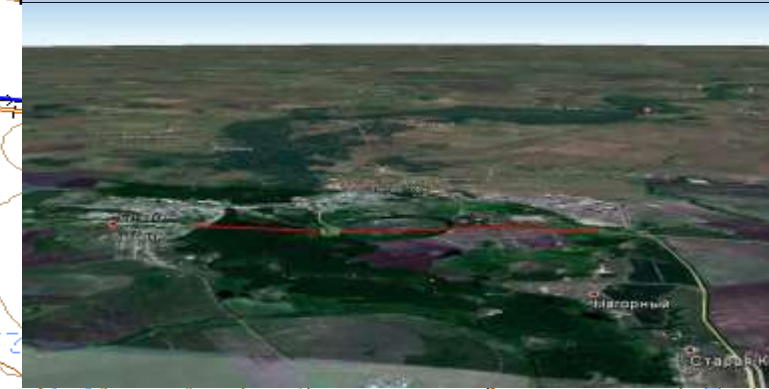
12:00 19.03.2023
исп. ЦУКС ГУ МЧС по Саратовской обл.
АРМ №9 Д.А. Терехов
тел. 3666-7549
использовались: АИУС РСЧС, Google Earth
масштаб 1:2000

ИНФОРМАЦИОННЫЕ МАТЕРИАЛЫ ПО РИСКУ НАРУШЕНИЯ ТРАНСПОРТНОГО СООБЩЕНИЯ, СВЯЗАННЫХ С НЕБЛАГОПРИЯТНЫМИ МЕТЕОЯВЛЕНИЯМИ НА ФЕДЕРАЛЬНОЙ АВТОДОРОГЕ Р-22 В ЛЫСОГОРСКОМ РАЙОНЕ САРАТОВСКОЙ ОБЛАСТИ (НА 20.03.2023)

Прогноз метеоявлений



Трехмерная модель участка



Аварийно-опасный участок
658-667 км (риск ухудшения
видимости)

- Условные обозначения*
- участок автодороги с повышенным риском возникновения ДТП, нарушением движения
 - объездная дорога
 - населенный пункт
 - пожарно-спасательные формирования
 - социально-значимый объект
 - больница

Отрезанные н.п.: нет
Объездная дорога: нет

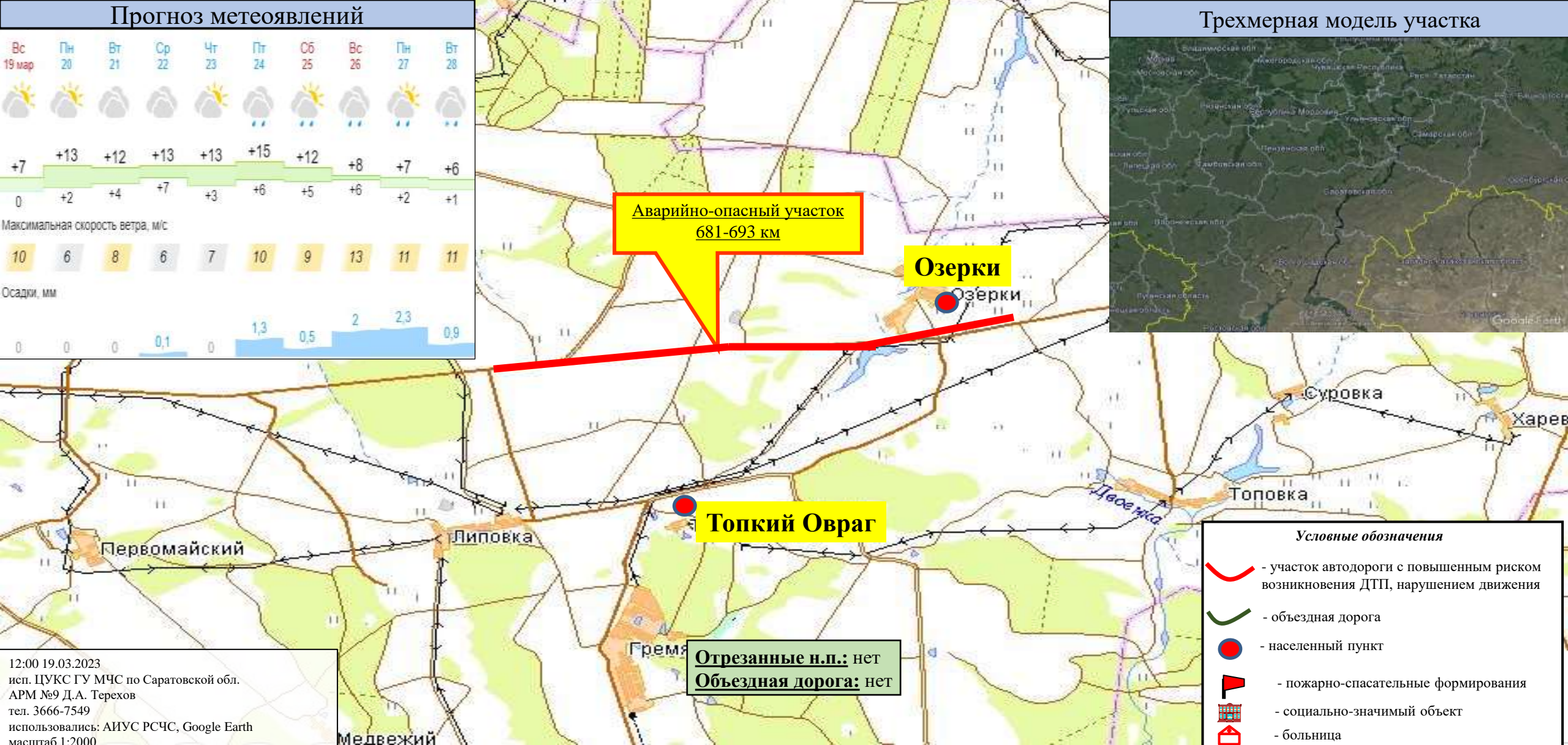
12:00 19.03.2023
исп. ЦУКС ГУ МЧС по Саратовской обл.
АРМ №9 Д.А. Терехов
тел. 3666-7549
использовались: АИУС РСЧС, Google Earth
масштаб 1:2000

ИНФОРМАЦИОННЫЕ МАТЕРИАЛЫ ПО РИСКУ НАРУШЕНИЯ ТРАНСПОРТНОГО СООБЩЕНИЯ, СВЯЗАННЫХ С НЕБЛАГОПРИЯТНЫМИ МЕТЕОЯВЛЕНИЯМИ НА ФЕДЕРАЛЬНОЙ АВТОДОРОГЕ Р-22 В ЛЫСОГОРСКОМ РАЙОНЕ САРАТОВСКОЙ ОБЛАСТИ (НА 20.03.2023)

Прогноз метеоявлений



Трехмерная модель участка



**Аварийно-опасный участок
681-693 км**

Озерки

Топкий Овраг

Отрезанные н.п.: нет
Объездная дорога: нет

Условные обозначения

- участок автодороги с повышенным риском возникновения ДТП, нарушением движения
- объездная дорога
- населенный пункт
- пожарно-спасательные формирования
- социально-значимый объект
- больница

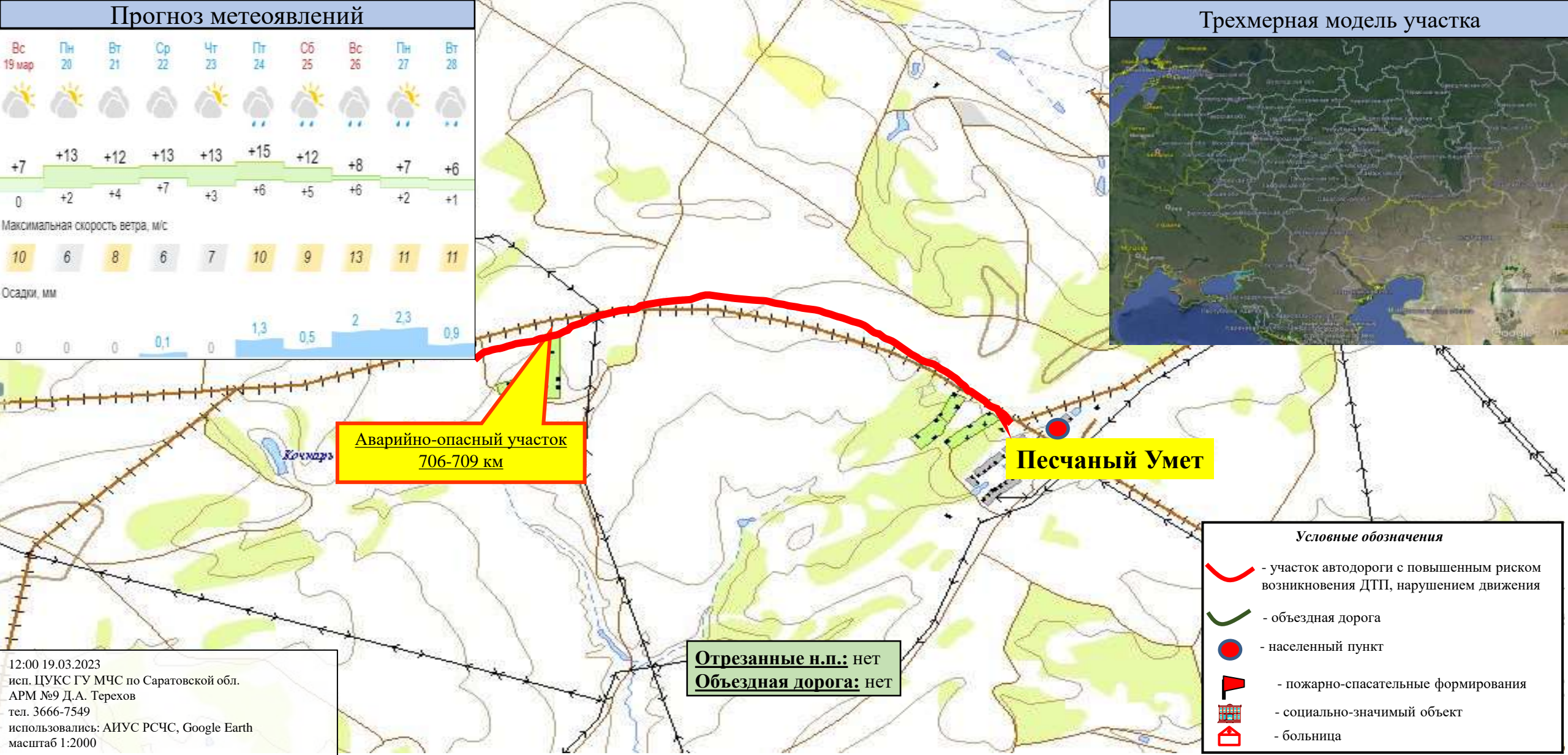
12:00 19.03.2023
исп. ЦУКС ГУ МЧС по Саратовской обл.
АРМ №9 Д.А. Терехов
тел. 3666-7549
использовались: АИУС РСЧС, Google Earth
масштаб 1:2000

ИНФОРМАЦИОННЫЕ МАТЕРИАЛЫ ПО РИСКУ НАРУШЕНИЯ ТРАНСПОРТНОГО СООБЩЕНИЯ, СВЯЗАННЫХ С НЕБЛАГОПРИЯТНЫМИ МЕТЕОЯВЛЕНИЯМИ НА ФЕДЕРАЛЬНОЙ АВТОДОРОГЕ Р-22 В САРАТОВСКОМ РАЙОНЕ САРАТОВСКОЙ ОБЛАСТИ (НА 20.03.2023)

Прогноз метеоявлений



Трёхмерная модель участка



**Аварийно-опасный участок
706-709 км**

Песчаный Умет

Отрезанные н.п.: нет
Объездная дорога: нет

- Условные обозначения*
- участок автодороги с повышенным риском возникновения ДТП, нарушением движения
 - объездная дорога
 - населенный пункт
 - пожарно-спасательные формирования
 - социально-значимый объект
 - больница

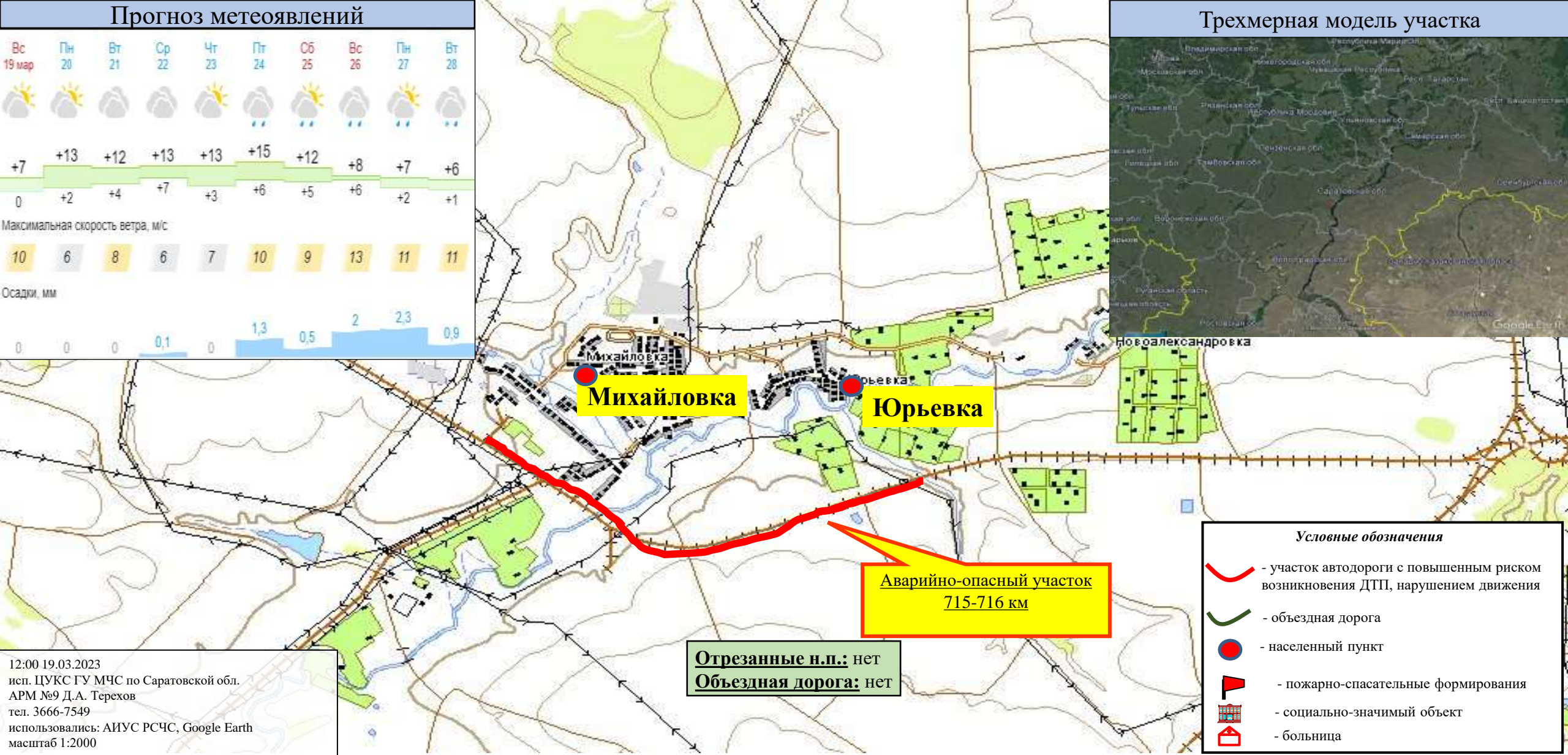
12:00 19.03.2023
исп. ЦУКС ГУ МЧС по Саратовской обл.
АРМ №9 Д.А. Терехов
тел. 3666-7549
использовались: АИУС РСЧС, Google Earth
масштаб 1:2000

ИНФОРМАЦИОННЫЕ МАТЕРИАЛЫ ПО РИСКУ НАРУШЕНИЯ ТРАНСПОРТНОГО СООБЩЕНИЯ, СВЯЗАННЫХ С НЕБЛАГОПРИЯТНЫМИ МЕТЕОЯВЛЕНИЯМИ НА ФЕДЕРАЛЬНОЙ АВТОДОРОГЕ Р-22 В САРАТОВСКОМ РАЙОНЕ САРАТОВСКОЙ ОБЛАСТИ (НА 20.03.2023)

Прогноз метеоявлений

Вс 19 мар	Пн 20	Вт 21	Ср 22	Чт 23	Пт 24	Сб 25	Вс 26	Пн 27	Вт 28
+7	+13	+12	+13	+13	+15	+12	+8	+7	+6
0	+2	+4	+7	+3	+6	+5	+6	+2	+1
Максимальная скорость ветра, м/с									
10	6	8	6	7	10	9	13	11	11
Осадки, мм									
0	0	0	0,1	0	1,3	0,5	2	2,3	0,9

Трехмерная модель участка



Михайловка

Юрьевка

**Аварийно-опасный участок
715-716 км**

Отрезанные н.п.: нет
Объездная дорога: нет

Условные обозначения

- участок автодороги с повышенным риском возникновения ДТП, нарушением движения
- объездная дорога
- населенный пункт
- пожарно-спасательные формирования
- социально-значимый объект
- больница

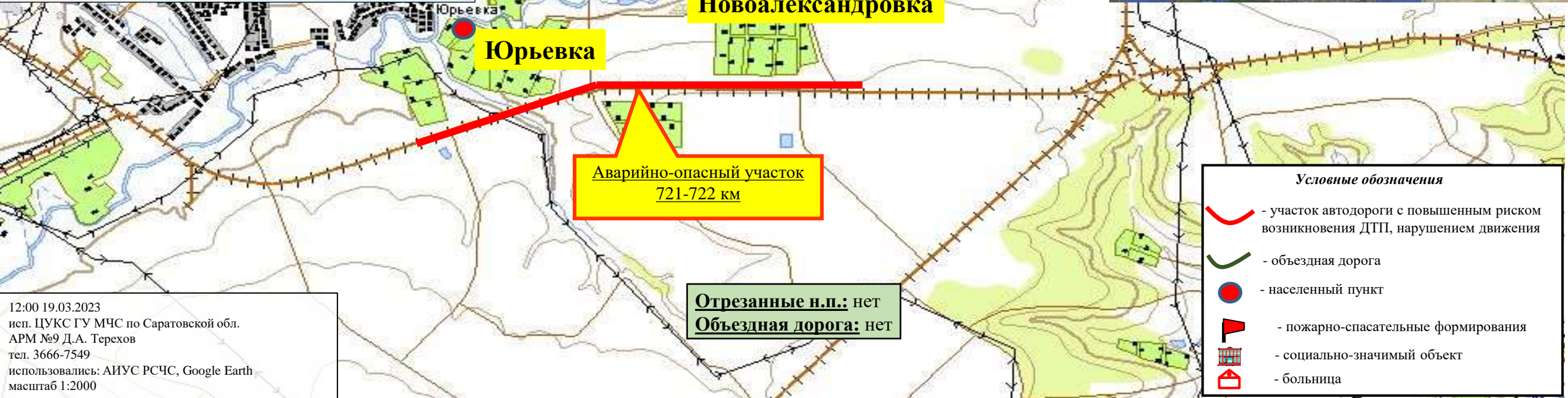
12:00 19.03.2023
исп. ЦУКС ГУ МЧС по Саратовской обл.
АРМ №9 Д.А. Терехов
тел. 3666-7549
использовались: АИУС РСЧС, Google Earth
масштаб 1:2000

ИНФОРМАЦИОННЫЕ МАТЕРИАЛЫ ПО РИСКУ НАРУШЕНИЯ ТРАНСПОРТНОГО СООБЩЕНИЯ, СВЯЗАННЫХ С НЕБЛАГОПРИЯТНЫМИ МЕТЕОЯВЛЕНИЯМИ НА ФЕДЕРАЛЬНОЙ АВТОДОРОГЕ Р-22 В САРАТОВСКОМ РАЙОНЕ САРАТОВСКОЙ ОБЛАСТИ (НА 20.03.2023)

Прогноз метеоявлений

Вс 19 мар	Пн 20	Вт 21	Ср 22	Чт 23	Пт 24	Сб 25	Вс 26	Пн 27	Вт 28
+7	+13	+12	+13	+13	+15	+12	+8	+7	+6
0	+2	+4	+7	+3	+6	+5	+6	+2	+1
Максимальная скорость ветра, м/с									
10	6	8	6	7	10	9	13	11	11
Осадки, мм									
0	0	0	0,1	0	1,3	0,5	2	2,3	0,9

Трёхмерная модель участка



Юрьевка

Новоалександровка

**Аварийно-опасный участок
721-722 км**

**Отрезанные н.п.: нет
Объездная дорога: нет**

- Условные обозначения*
- участок автодороги с повышенным риском возникновения ДТП, нарушением движения
 - объездная дорога
 - населенный пункт
 - пожарно-спасательные формирования
 - социально-значимый объект
 - больница

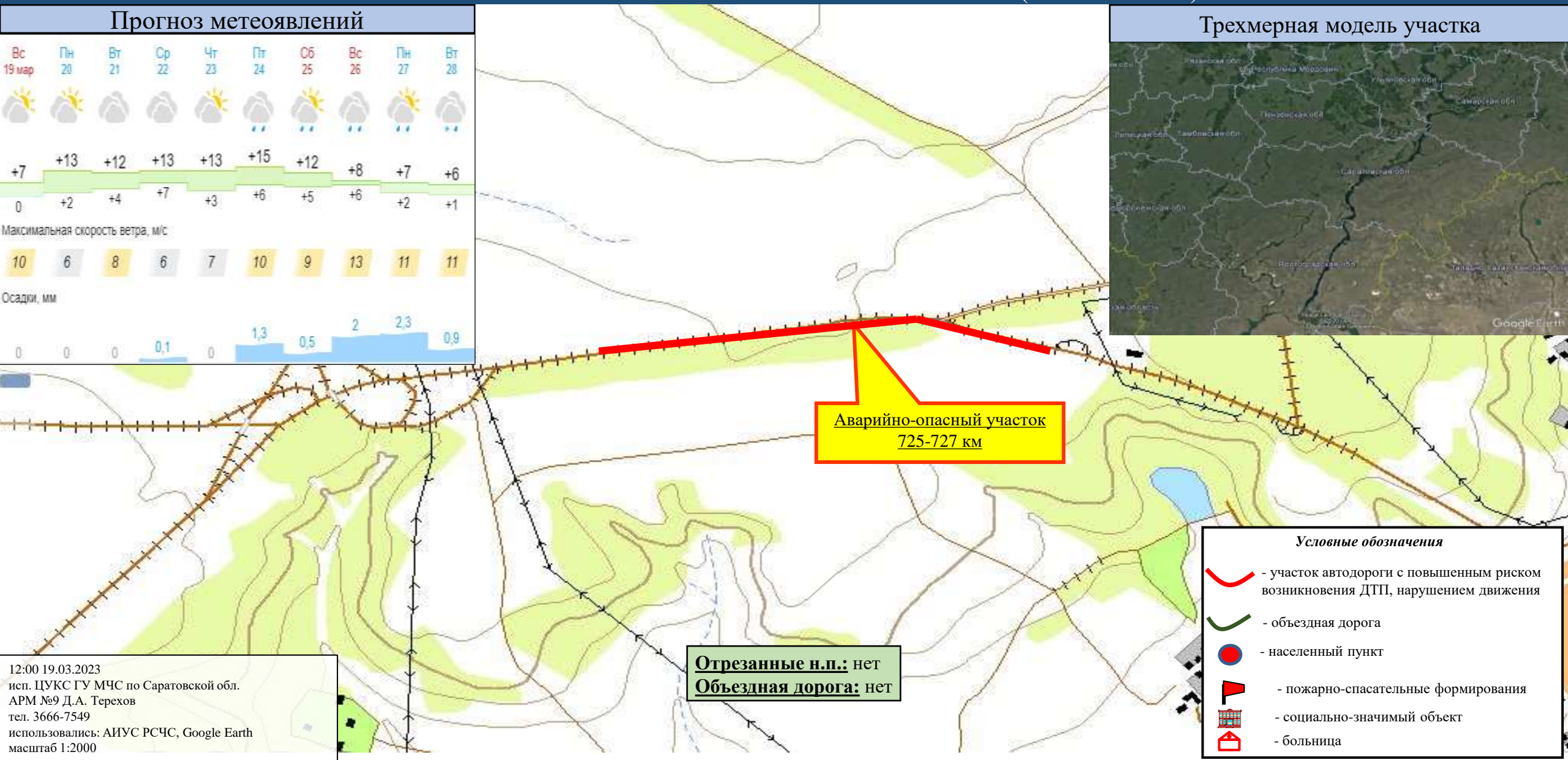
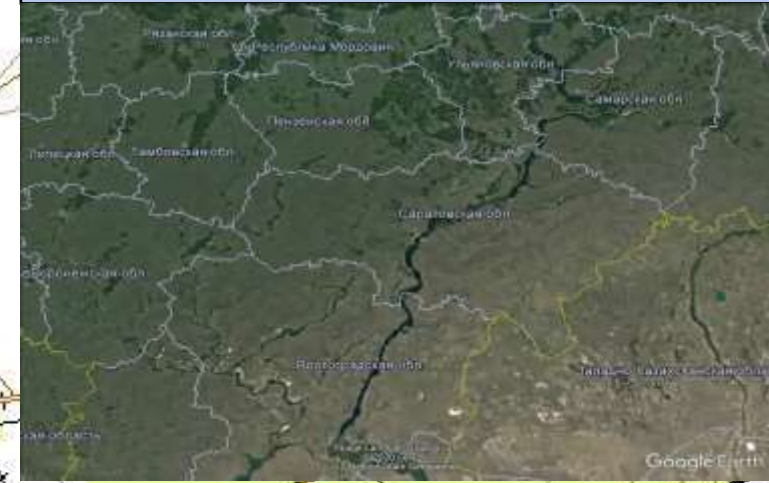
12:00 19.03.2023
исп. ЦУКС ГУ МЧС по Саратовской обл.
АРМ №9 Д.А. Терехов
тел. 3666-7549
использовались: АИУС РСЧС, Google Earth
масштаб 1:2000

ИНФОРМАЦИОННЫЕ МАТЕРИАЛЫ ПО РИСКУ НАРУШЕНИЯ ТРАНСПОРТНОГО СООБЩЕНИЯ, СВЯЗАННЫХ С НЕБЛАГОПРИЯТНЫМИ МЕТЕОЯВЛЕНИЯМИ НА ФЕДЕРАЛЬНОЙ АВТОДОРОГЕ Р-22 В САРАТОВСКОМ РАЙОНЕ САРАТОВСКОЙ ОБЛАСТИ (НА 20.03.2023)

Прогноз метеоявлений



Трехмерная модель участка



Аварийно-опасный участок
725-727 км

Отрезанные н.п.: нет
Объездная дорога: нет

Условные обозначения

- участок автодороги с повышенным риском возникновения ДТП, нарушением движения
- объездная дорога
- населенный пункт
- пожарно-спасательные формирования
- социально-значимый объект
- больница

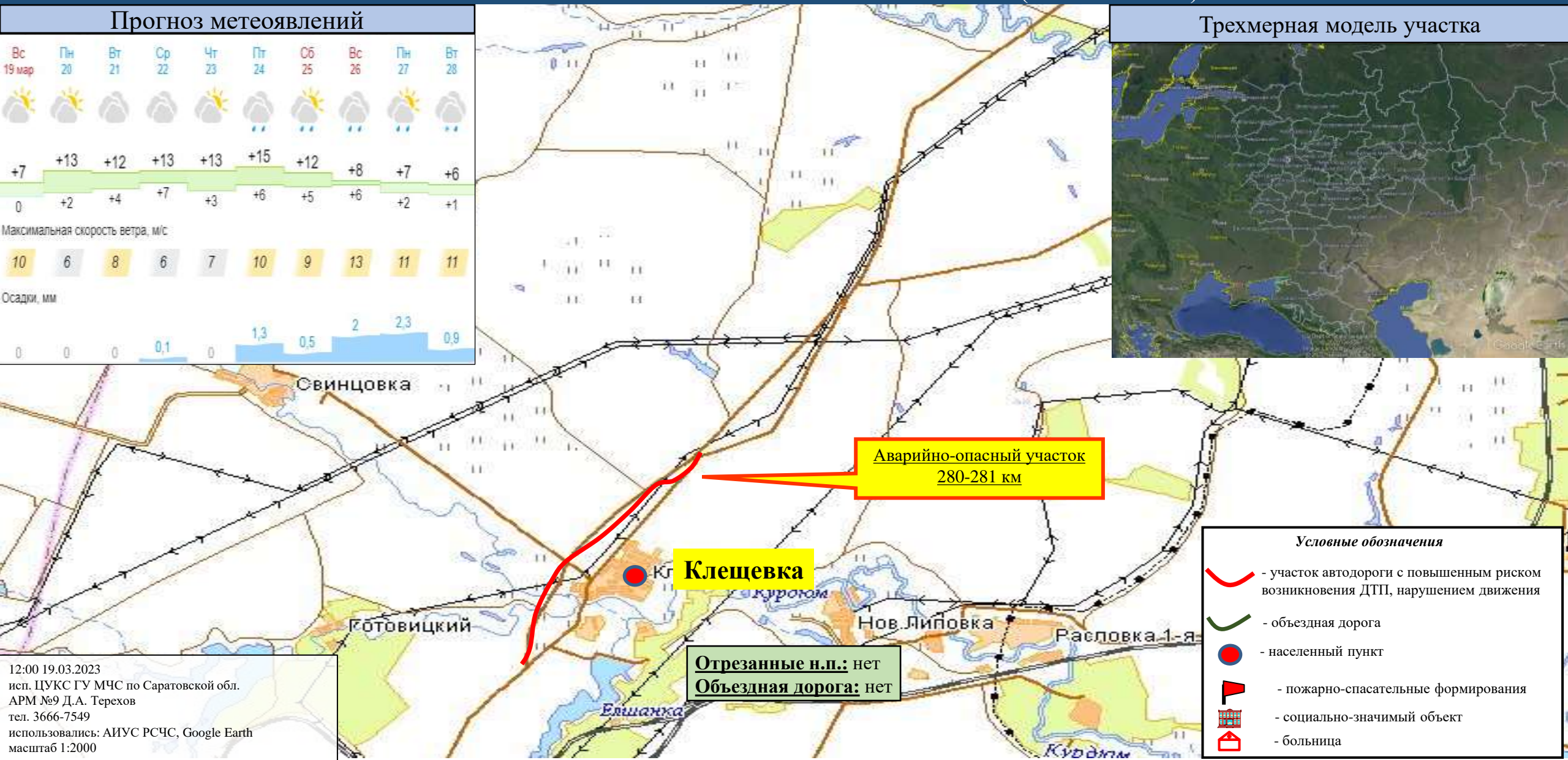
12:00 19.03.2023
исп. ЦУКС ГУ МЧС по Саратовской обл.
АРМ №9 Д.А. Терехов
тел. 3666-7549
использовались: АИУС РСЧС, Google Earth
масштаб 1:2000

ИНФОРМАЦИОННЫЕ МАТЕРИАЛЫ ПО РИСКУ НАРУШЕНИЯ ТРАНСПОРТНОГО СООБЩЕНИЯ, СВЯЗАННЫХ С НЕБЛАГОПРИЯТНЫМИ МЕТЕОЯВЛЕНИЯМИ НА ФЕДЕРАЛЬНОЙ АВТОДОРОГЕ Р-228 В САРАТОВСКОМ РАЙОНЕ САРАТОВСКОЙ ОБЛАСТИ (НА 20.03.2023)

Прогноз метеоявлений



Трехмерная модель участка



**Аварийно-опасный участок
280-281 км**

Клещевка

**Отрезанные н.п.: нет
Объездная дорога: нет**

- Условные обозначения*
- участок автодороги с повышенным риском возникновения ДТП, нарушением движения
 - объездная дорога
 - населенный пункт
 - пожарно-спасательные формирования
 - социально-значимый объект
 - больница

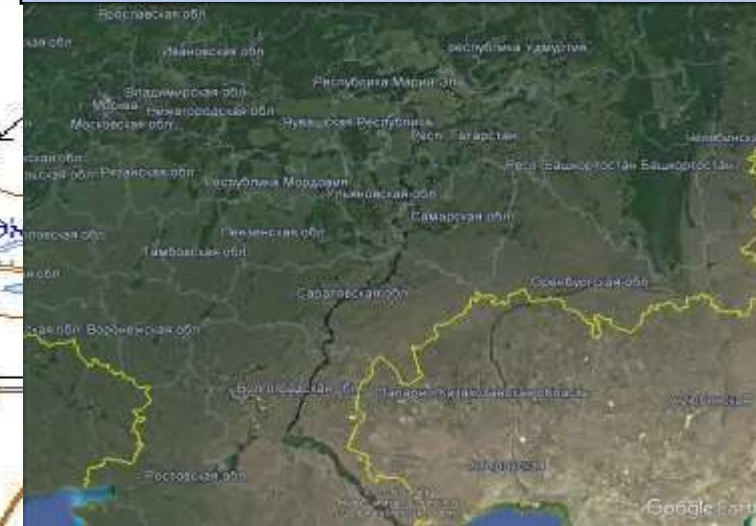
12:00 19.03.2023
исп. ЦУКС ГУ МЧС по Саратовской обл.
АРМ №9 Д.А. Терехов
тел. 3666-7549
использовались: АИУС РСЧС, Google Earth
масштаб 1:2000

ИНФОРМАЦИОННЫЕ МАТЕРИАЛЫ ПО РИСКУ НАРУШЕНИЯ ТРАНСПОРТНОГО СООБЩЕНИЯ, СВЯЗАННЫХ С НЕБЛАГОПРИЯТНЫМИ МЕТЕОЯВЛЕНИЯМИ НА ФЕДЕРАЛЬНОЙ АВТОДОРОГЕ Р-228 В САРАТОВСКОМ РАЙОНЕ САРАТОВСКОЙ ОБЛАСТИ (НА 20.03.2023)

Прогноз метеоявлений



Трехмерная модель участка



Аварийно-опасный участок
288-289 км

Отрезанные н.п.: нет
Объездная дорога: нет

Условные обозначения

- участок автодороги с повышенным риском возникновения ДТП, нарушением движения
- объездная дорога
- населенный пункт
- пожарно-спасательные формирования
- социально-значимый объект
- больница

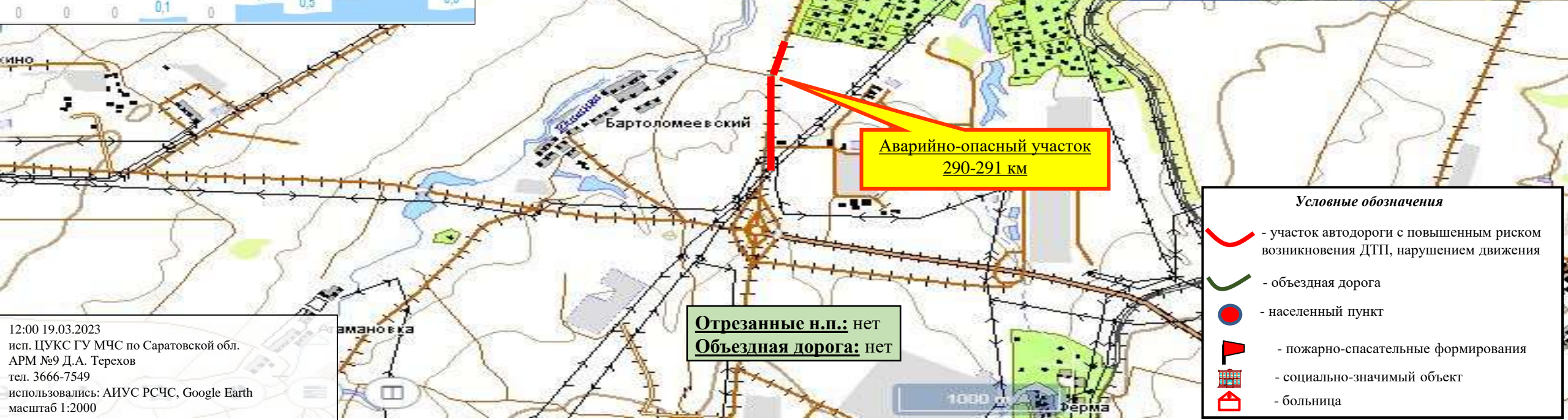
12:00 19.03.2023
исп. ЦУКС ГУ МЧС по Саратовской обл.
АРМ №9 Д.А. Терехов
тел. 3666-7549
использовались: АИУС РСЧС, Google Earth
масштаб 1:2000

ИНФОРМАЦИОННЫЕ МАТЕРИАЛЫ ПО РИСКУ НАРУШЕНИЯ ТРАНСПОРТНОГО СООБЩЕНИЯ, СВЯЗАННЫХ С НЕБЛАГОПРИЯТНЫМИ МЕТЕОЯВЛЕНИЯМИ НА ФЕДЕРАЛЬНОЙ АВТОДОРОГЕ Р-228 В САРАТОВСКОМ РАЙОНЕ САРАТОВСКОЙ ОБЛАСТИ (НА 20.03.2023)

Прогноз метеоявлений



Трехмерная модель участка



Условные обозначения

- участок автодороги с повышенным риском возникновения ДТП, нарушением движения
- объездная дорога
- населенный пункт
- пожарно-спасательные формирования
- социально-значимый объект
- больница

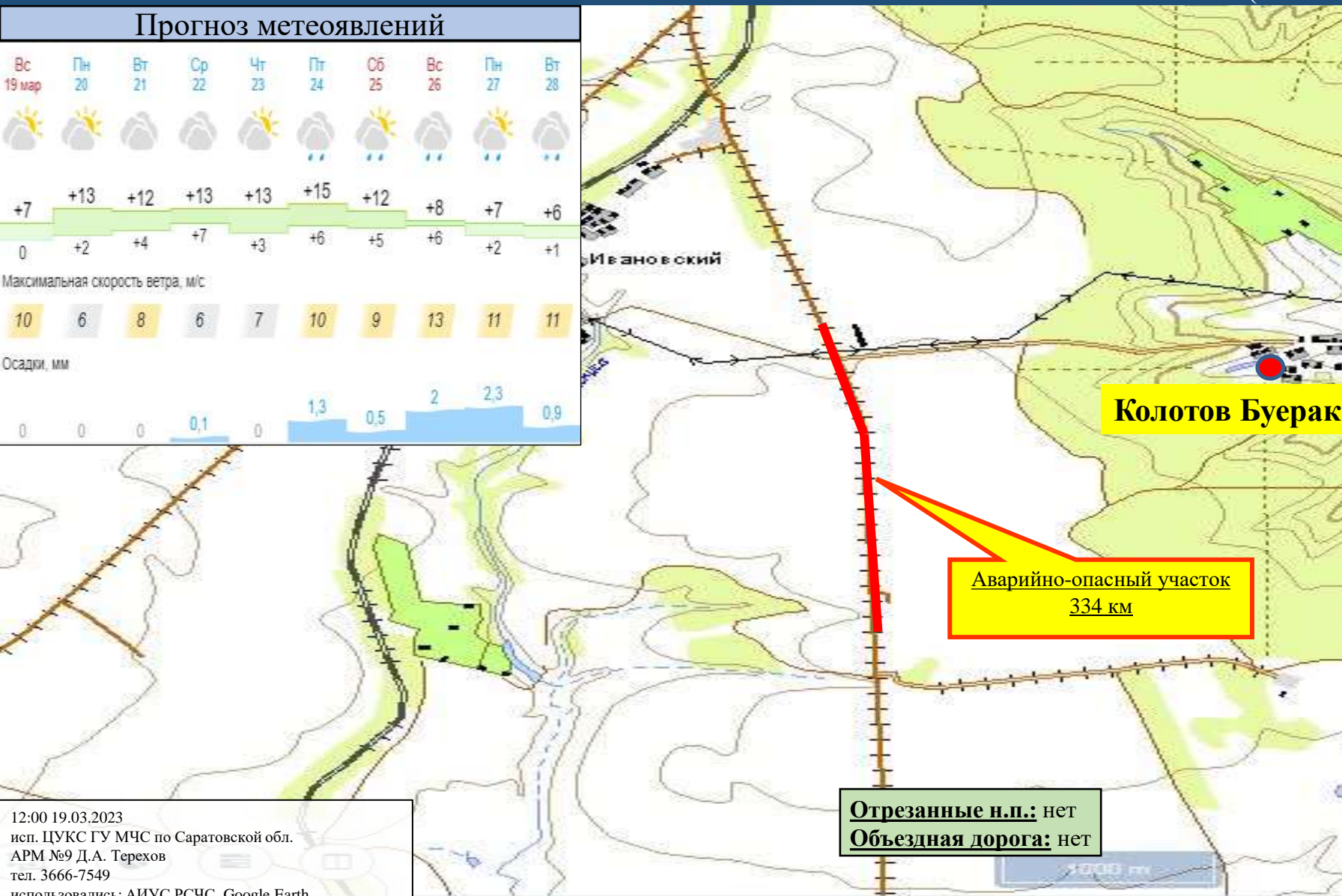
12:00 19.03.2023
 исп. ЦУКС ГУ МЧС по Саратовской обл.
 АРМ №9 Д.А. Терехов
 тел. 3666-7549
 использовались: АИУС РСЧС, Google Earth
 масштаб 1:2000

ИНФОРМАЦИОННЫЕ МАТЕРИАЛЫ ПО РИСКУ НАРУШЕНИЯ ТРАНСПОРТНОГО СООБЩЕНИЯ, СВЯЗАННЫХ С НЕБЛАГОПРИЯТНЫМИ МЕТЕОЯВЛЕНИЯМИ НА ФЕДЕРАЛЬНОЙ АВТОДОРОГЕ Р-228 В САРАТОВСКОМ РАЙОНЕ САРАТОВСКОЙ ОБЛАСТИ (НА 20.03.2023)

Прогноз метеоявлений



Трехмерная модель участка



Колотов Буерак

**Аварийно-опасный участок
334 км**

Отрезанные н.п.: нет
Объездная дорога: нет

Условные обозначения

- участок автодороги с повышенным риском возникновения ДТП, нарушением движения
- объездная дорога
- населенный пункт
- пожарно-спасательные формирования
- социально-значимый объект
- больница

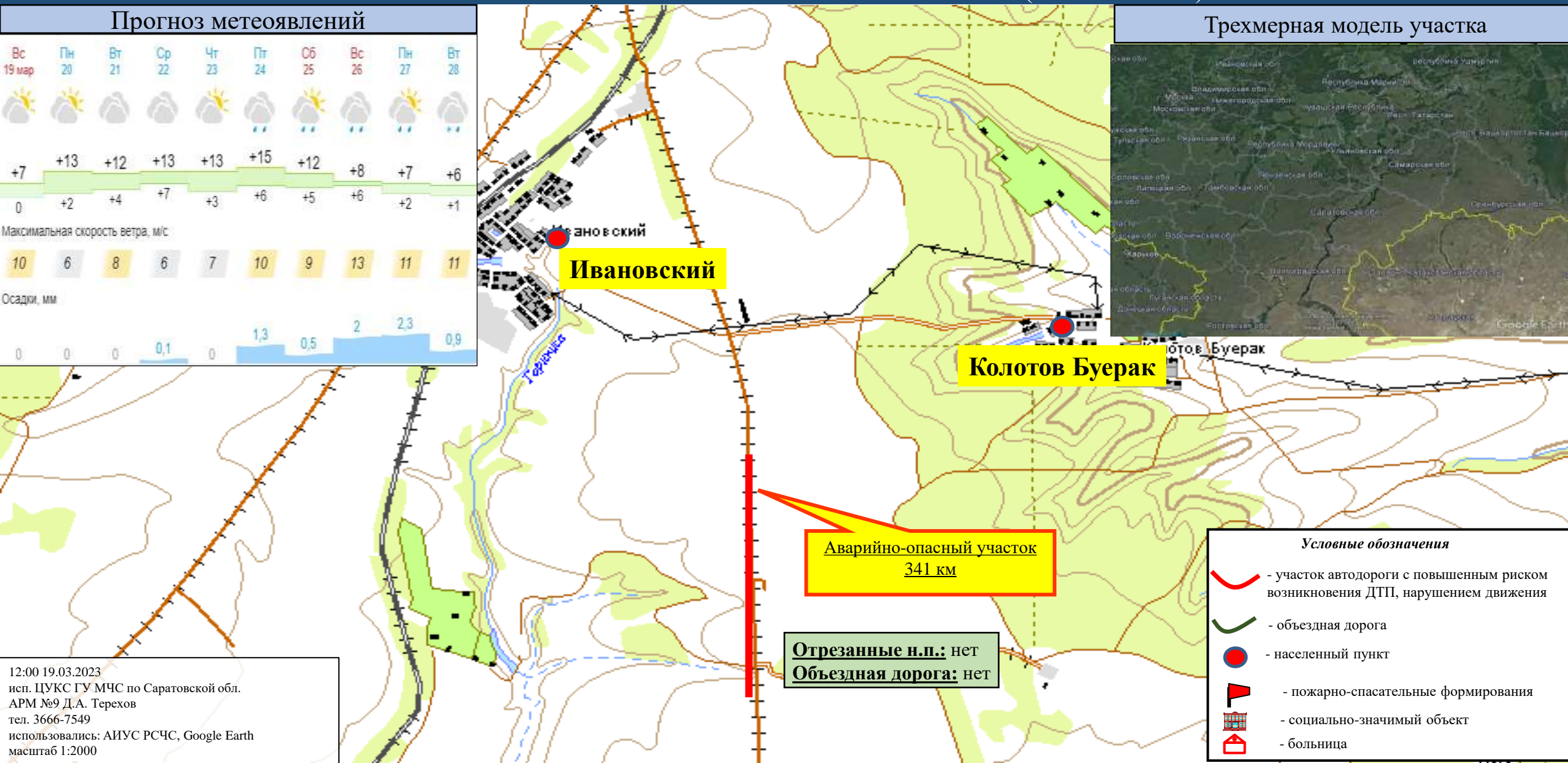
12:00 19.03.2023
исп. ЦУКС ГУ МЧС по Саратовской обл.
АРМ №9 Д.А. Терехов
тел. 3666-7549
использовались: АИУС РСЧС, Google Earth
масштаб 1:2000

ИНФОРМАЦИОННЫЕ МАТЕРИАЛЫ ПО РИСКУ НАРУШЕНИЯ ТРАНСПОРТНОГО СООБЩЕНИЯ, СВЯЗАННЫХ С НЕБЛАГОПРИЯТНЫМИ МЕТЕОЯВЛЕНИЯМИ НА ФЕДЕРАЛЬНОЙ АВТОДОРОГЕ Р-228 В САРАТОВСКОМ РАЙОНЕ САРАТОВСКОЙ ОБЛАСТИ (НА 20.03.2023)

Прогноз метеоявлений

Вс 19 мар	Пн 20	Вт 21	Ср 22	Чт 23	Пт 24	Сб 25	Вс 26	Пн 27	Вт 28
+7	+13	+12	+13	+13	+15	+12	+8	+7	+6
0	+2	+4	+7	+3	+6	+5	+6	+2	+1
Максимальная скорость ветра, м/с									
10	6	8	6	7	10	9	13	11	11
Осадки, мм									
0	0	0	0,1	0	1,3	0,5	2	2,3	0,9

Трехмерная модель участка



**Аварийно-опасный участок
341 км**

**Отрезанные н.п.: нет
Объездная дорога: нет**

- Условные обозначения*
- участок автодороги с повышенным риском возникновения ДТП, нарушением движения
 - объездная дорога
 - населенный пункт
 - пожарно-спасательные формирования
 - социально-значимый объект
 - больница

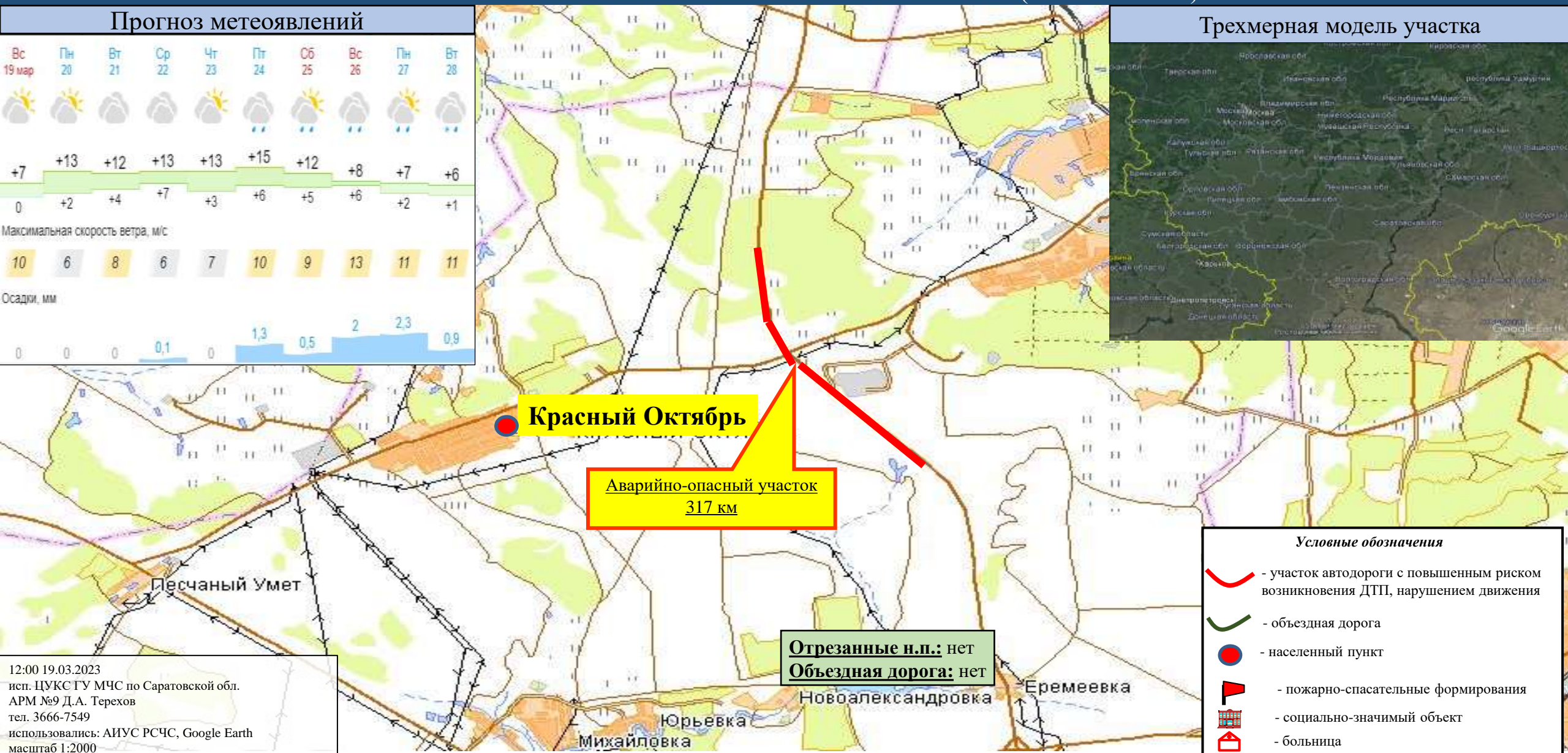
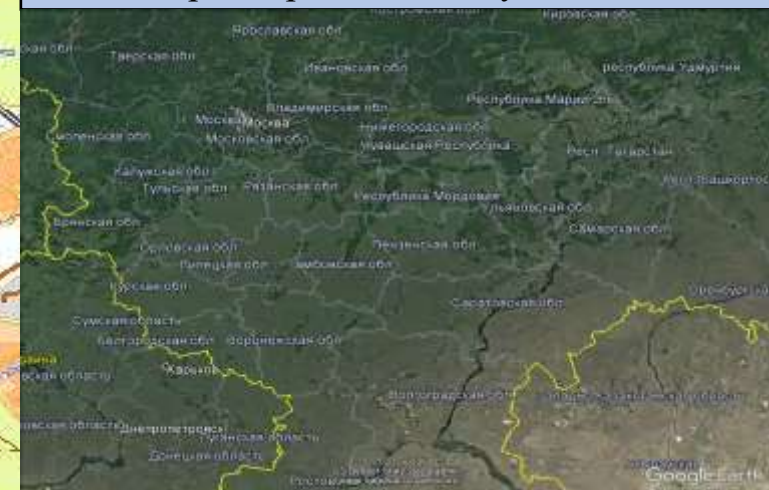
12:00 19.03.2023
 исп. ЦУКС ГУ МЧС по Саратовской обл.
 АРМ №9 Д.А. Терехов
 тел. 3666-7549
 использовались: АИУС РСЧС, Google Earth
 масштаб 1:2000

ИНФОРМАЦИОННЫЕ МАТЕРИАЛЫ ПО РИСКУ НАРУШЕНИЯ ТРАНСПОРТНОГО СООБЩЕНИЯ, СВЯЗАННЫХ С НЕБЛАГОПРИЯТНЫМИ МЕТЕОЯВЛЕНИЯМИ НА ФЕДЕРАЛЬНОЙ АВТОДОРОГЕ Р-228 В САРАТОВСКОМ РАЙОНЕ САРАТОВСКОЙ ОБЛАСТИ (НА 20.03.2023)

Прогноз метеоявлений



Трехмерная модель участка



Условные обозначения

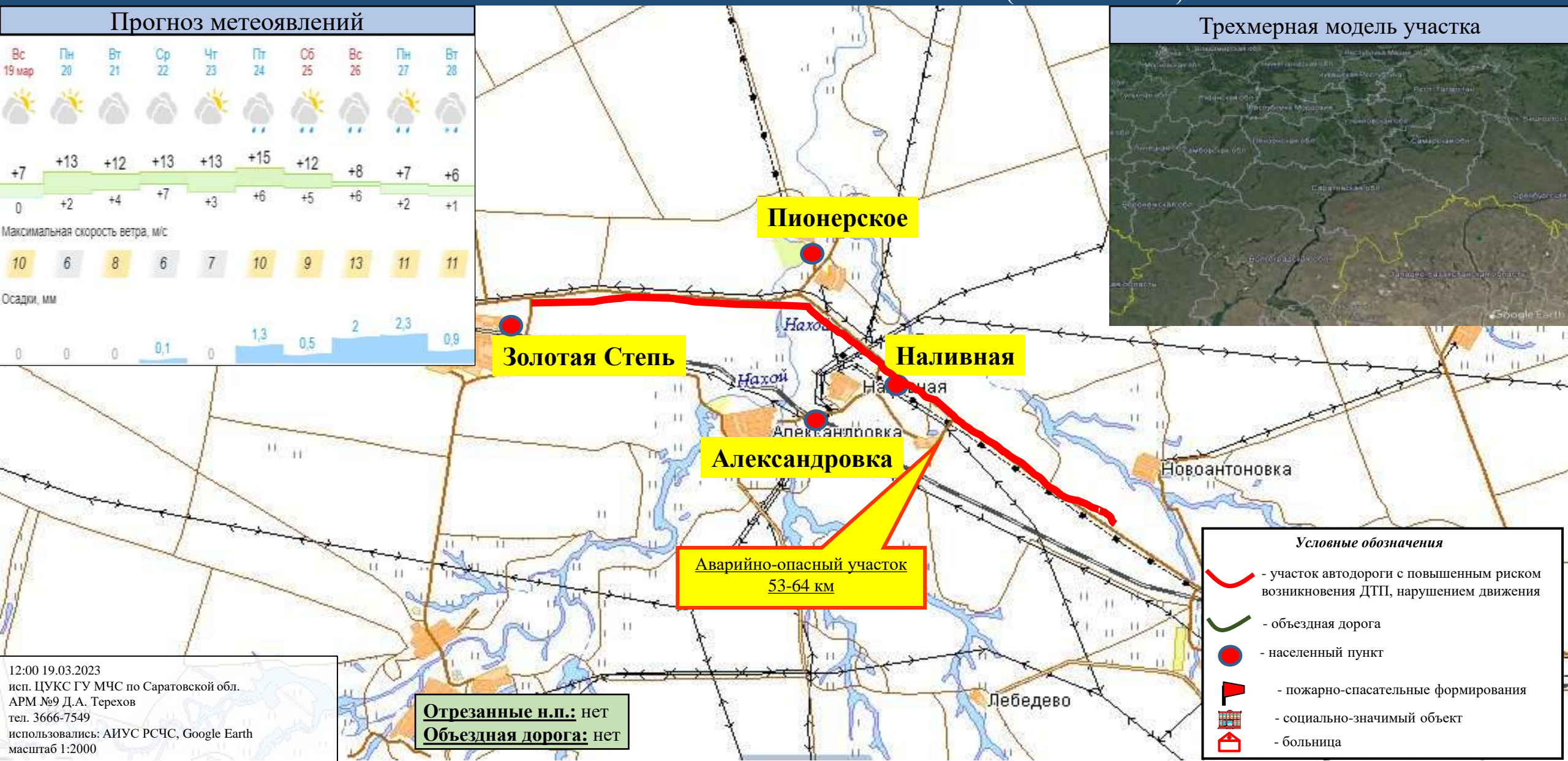
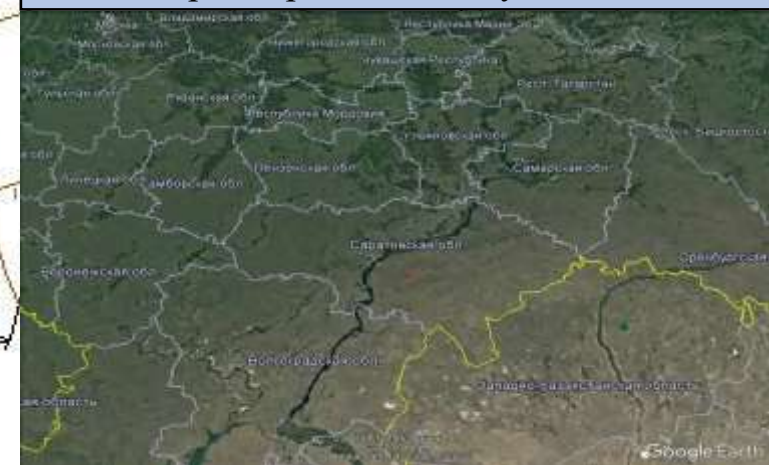
- участок автодороги с повышенным риском возникновения ДТП, нарушением движения
- объездная дорога
- населенный пункт
- пожарно-спасательные формирования
- социально-значимый объект
- больница

ИНФОРМАЦИОННЫЕ МАТЕРИАЛЫ ПО РИСКУ НАРУШЕНИЯ ТРАНСПОРТНОГО СООБЩЕНИЯ, СВЯЗАННЫХ С НЕБЛАГОПРИЯТНЫМИ МЕТЕОЯВЛЕНИЯМИ НА ФЕДЕРАЛЬНОЙ АВТОДОРОГЕ А-298 В СОВЕТСКОМ РАЙОНЕ САРАТОВСКОЙ ОБЛАСТИ (НА 20.03.2023)

Прогноз метеоявлений



Трехмерная модель участка



**Аварийно-опасный участок
53-64 км**

Отрезанные н.п.: нет
Объездная дорога: нет

- Условные обозначения*
- участок автодороги с повышенным риском возникновения ДТП, нарушением движения
 - объездная дорога
 - населенный пункт
 - пожарно-спасательные формирования
 - социально-значимый объект
 - больница

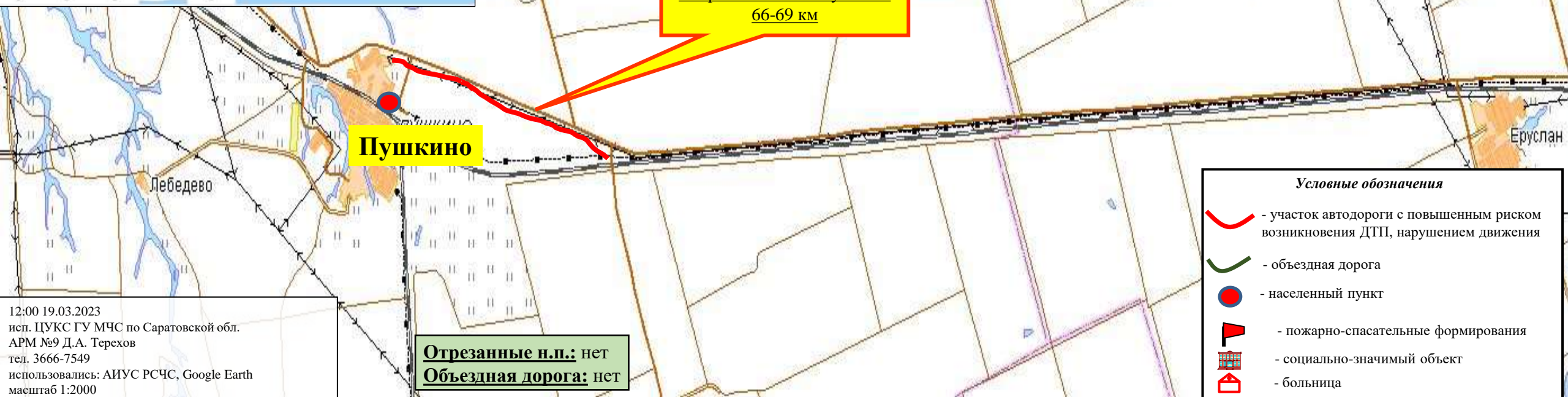
12:00 19.03.2023
исп. ЦУКС ГУ МЧС по Саратовской обл.
АРМ №9 Д.А. Терехов
тел. 3666-7549
использовались: АИУС РСЧС, Google Earth
масштаб 1:2000

ИНФОРМАЦИОННЫЕ МАТЕРИАЛЫ ПО РИСКУ НАРУШЕНИЯ ТРАНСПОРТНОГО СООБЩЕНИЯ, СВЯЗАННЫХ С НЕБЛАГОПРИЯТНЫМИ МЕТЕОЯВЛЕНИЯМИ НА ФЕДЕРАЛЬНОЙ АВТОДОРОГЕ А-298 В СОВЕТСКОМ РАЙОНЕ САРАТОВСКОЙ ОБЛАСТИ (НА 20.03.2023)

Прогноз метеоявлений

Вс 19 мар	Пн 20	Вт 21	Ср 22	Чт 23	Пт 24	Сб 25	Вс 26	Пн 27	Вт 28
+7	+13	+12	+13	+13	+15	+12	+8	+7	+6
0	+2	+4	+7	+3	+6	+5	+6	+2	+1
Максимальная скорость ветра, м/с									
10	6	8	6	7	10	9	13	11	11
Осадки, мм									
0	0	0	0,1	0	1,3	0,5	2	2,3	0,9

Трехмерная модель участка



Аварийно-опасный участок
66-69 км

Пушкино

Отрезанные н.п.: нет
Объездная дорога: нет

- Условные обозначения*
- участок автодороги с повышенным риском возникновения ДТП, нарушением движения
 - объездная дорога
 - населенный пункт
 - пожарно-спасательные формирования
 - социально-значимый объект
 - больница

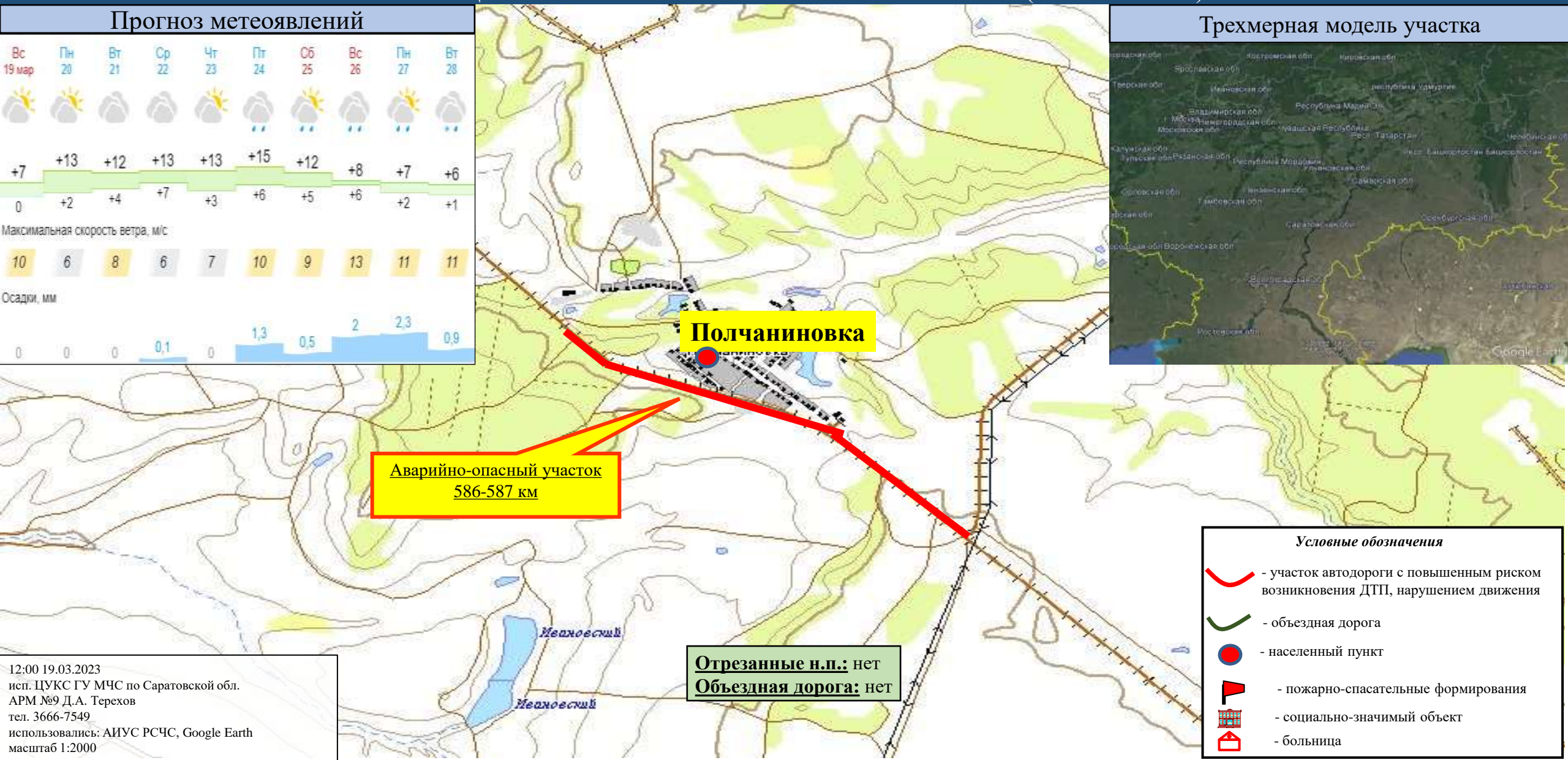
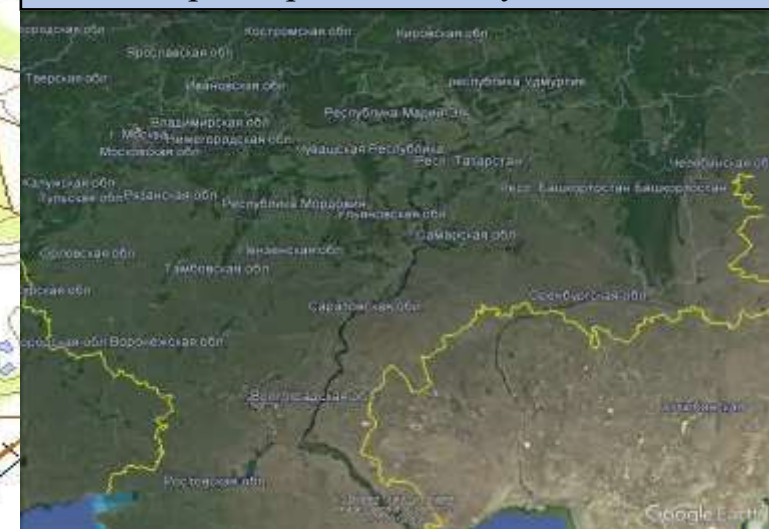
12:00 19.03.2023
исп. ЦУКС ГУ МЧС по Саратовской обл.
АРМ №9 Д.А. Терехов
тел. 3666-7549
использовались: АИУС РСЧС, Google Earth
масштаб 1:2000

ИНФОРМАЦИОННЫЕ МАТЕРИАЛЫ ПО РИСКУ НАРУШЕНИЯ ТРАНСПОРТНОГО СООБЩЕНИЯ, СВЯЗАННЫХ С НЕБЛАГОПРИЯТНЫМИ МЕТЕОЯВЛЕНИЯМИ НА ФЕДЕРАЛЬНОЙ АВТОДОРОГЕ Р-158 В ТАТИЩЕВСКОМ РАЙОНЕ САРАТОВСКОЙ ОБЛАСТИ (НА 20.03.2023)

Прогноз метеоявлений



Трехмерная модель участка



Полчаниновка

**Аварийно-опасный участок
586-587 км**

Отрезанные н.п.: нет
Объездная дорога: нет

Условные обозначения

- участок автодороги с повышенным риском возникновения ДТП, нарушением движения
- объездная дорога
- населенный пункт
- пожарно-спасательные формирования
- социально-значимый объект
- больница

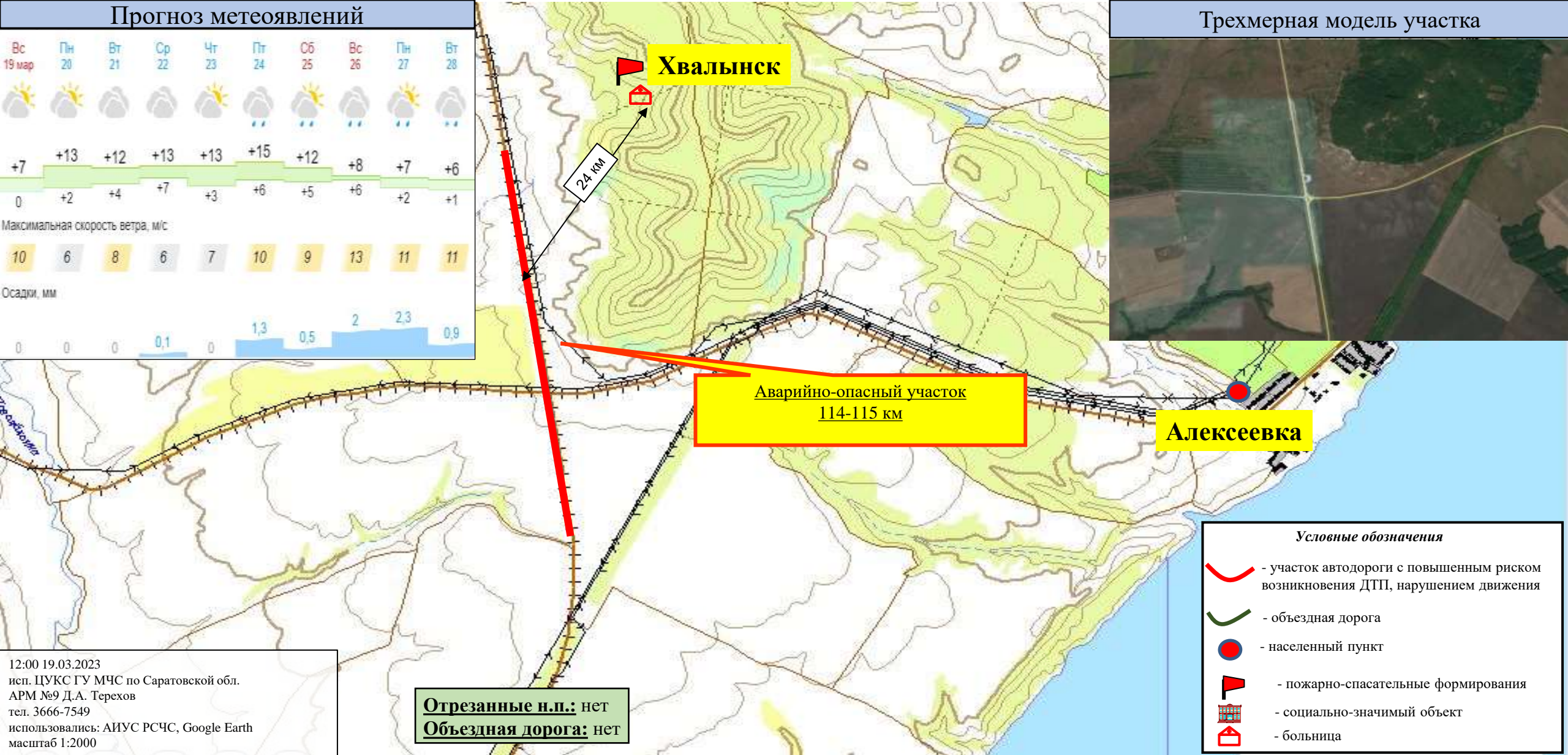
12:00 19.03.2023
исп. ЦУКС ГУ МЧС по Саратовской обл.
АРМ №9 Д.А. Терехов
тел. 3666-7549
использовались: АИУС РСЧС, Google Earth
масштаб 1:2000

ИНФОРМАЦИОННЫЕ МАТЕРИАЛЫ ПО РИСКУ НАРУШЕНИЯ ТРАНСПОРТНОГО СООБЩЕНИЯ, СВЯЗАННЫХ С НЕБЛАГОПРИЯТНЫМИ МЕТЕОЯВЛЕНИЯМИ НА ФЕДЕРАЛЬНОЙ АВТОДОРОГЕ Р-228 В ХВАЛЫНСКОМ РАЙОНЕ САРАТОВСКОЙ ОБЛАСТИ (НА 20.03.2023)

Прогноз метеоявлений

Вс 19 мар	Пн 20	Вт 21	Ср 22	Чт 23	Пт 24	Сб 25	Вс 26	Пн 27	Вт 28
+7	+13	+12	+13	+13	+15	+12	+8	+7	+6
0	+2	+4	+7	+3	+6	+5	+6	+2	+1
Максимальная скорость ветра, м/с									
10	6	8	6	7	10	9	13	11	11
Осадки, мм									
0	0	0	0,1	0	1,3	0,5	2	2,3	0,9

Трёхмерная модель участка



Аварийно-опасный участок
114-115 км

Хвалы́нск

Алексе́евка

Отрезанные н.п.: нет
Объездная дорога: нет

Условные обозначения

- участок автодороги с повышенным риском возникновения ДТП, нарушением движения
- объездная дорога
- населенный пункт
- пожарно-спасательные формирования
- социально-значимый объект
- больница

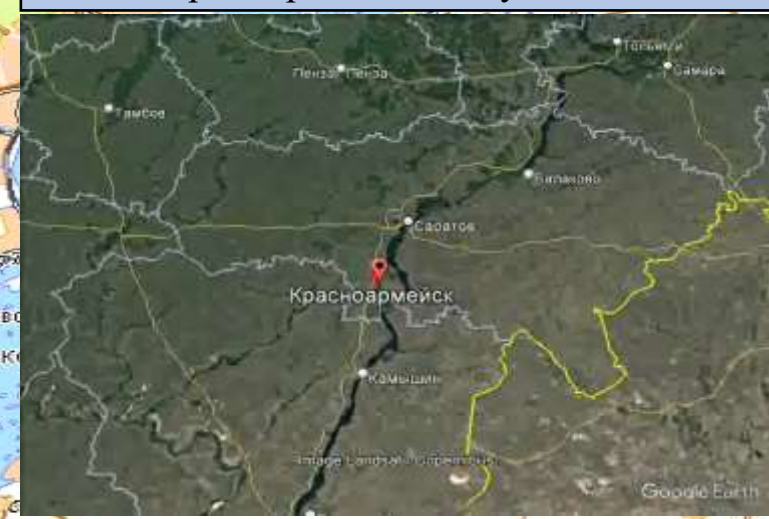
12:00 19.03.2023
исп. ЦУКС ГУ МЧС по Саратовской обл.
АРМ №9 Д.А. Терехов
тел. 3666-7549
использовались: АИУС РСЧС, Google Earth
масштаб 1:2000

ИНФОРМАЦИОННЫЕ МАТЕРИАЛЫ ПО РИСКУ НАРУШЕНИЯ ТРАНСПОРТНОГО СООБЩЕНИЯ, СВЯЗАННЫХ С НЕБЛАГОПРИЯТНЫМИ МЕТЕОЯВЛЕНИЯМИ НА ФЕДЕРАЛЬНОЙ АВТОДОРОГЕ Р-228 «СЫЗРАНЬ-САРАТОВ-ВОЛГОГРАД» В КРАСНОАРМЕЙСКОМ РАЙОНЕ САРАТОВСКОЙ ОБЛАСТИ (НА 20.03.2023)

Прогноз метеоявлений



Трехмерная модель участка



**Аварийно-опасный участок
404-405 км**

Отрезанные н.п.: нет
Объездная дорога: нет

- Условные обозначения*
- участок автодороги с повышенным риском возникновения ДТП, нарушением движения
 - объездная дорога
 - населенный пункт
 - пожарно-спасательные формирования
 - социально-значимый объект
 - больница

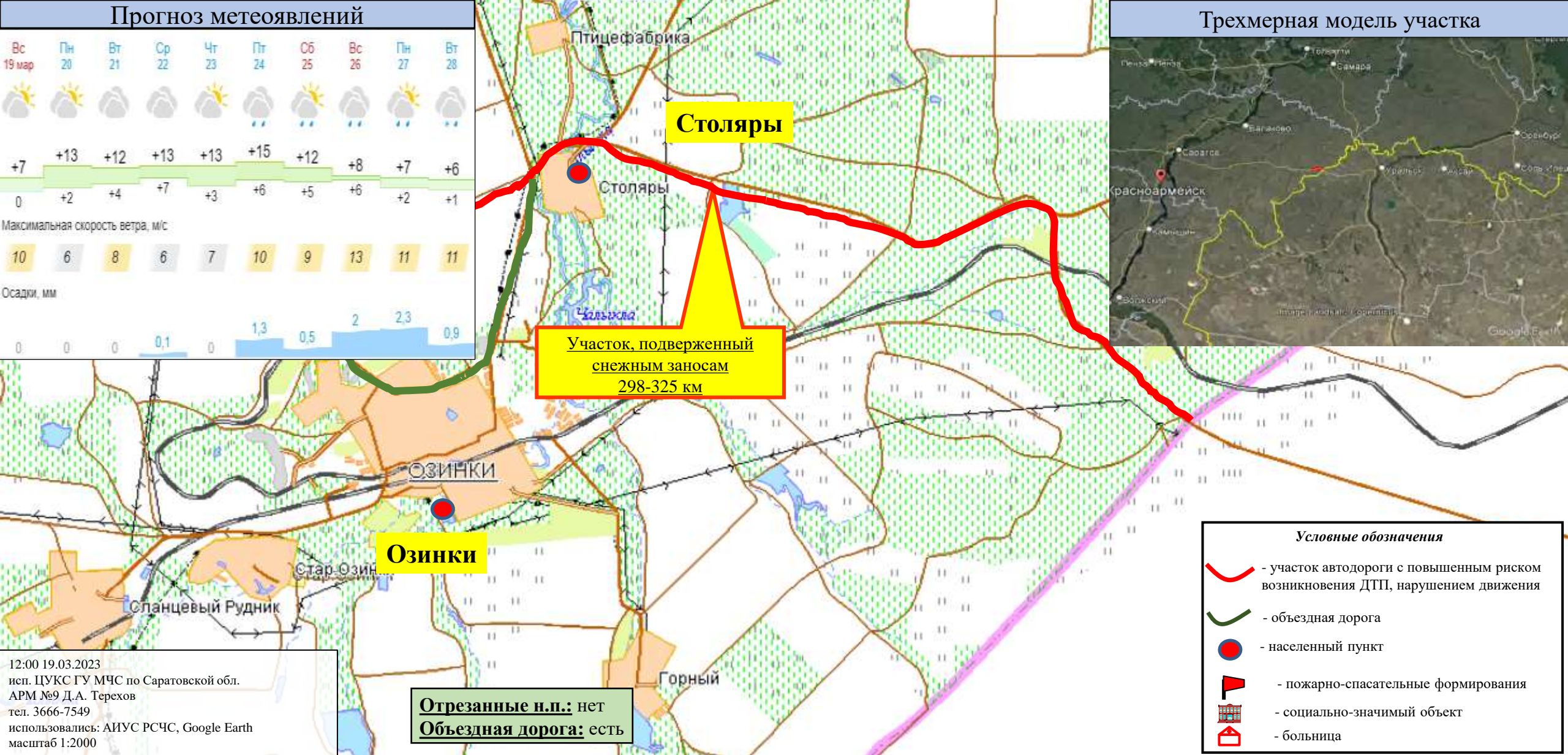
12:00 19.03.2023
исп. ЦУКС ГУ МЧС по Саратовской обл.
АРМ №9 Д.А. Терехов
тел. 3666-7549
использовались: АИУС РСЧС, Google Earth
масштаб 1:2000

ИНФОРМАЦИОННЫЕ МАТЕРИАЛЫ ПО РИСКУ НАРУШЕНИЯ ТРАНСПОРТНОГО СООБЩЕНИЯ, СВЯЗАННЫХ С НЕБЛАГОПРИЯТНЫМИ МЕТЕОЯВЛЕНИЯМИ НА ФЕДЕРАЛЬНОЙ АВТОДОРОГЕ А-298 В ОЗИНСКОМ РАЙОНЕ САРАТОВСКОЙ ОБЛАСТИ (НА 20.03.2023)

Прогноз метеоявлений

Вс 19 мар	Пн 20	Вт 21	Ср 22	Чт 23	Пт 24	Сб 25	Вс 26	Пн 27	Вт 28
+7	+13	+12	+13	+13	+15	+12	+8	+7	+6
0	+2	+4	+7	+3	+6	+5	+6	+2	+1
Максимальная скорость ветра, м/с									
10	6	8	6	7	10	9	13	11	11
Осадки, мм									
0	0	0	0,1	0	1,3	0,5	2	2,3	0,9

Трехмерная модель участка



Столяры

**Участок, подверженный
снежным заносам
298-325 км**

Озинки

Отрезанные н.п.: нет
Объездная дорога: есть

Условные обозначения

- участок автодороги с повышенным риском возникновения ДТП, нарушением движения
- объездная дорога
- населенный пункт
- пожарно-спасательные формирования
- социально-значимый объект
- больница

12:00 19.03.2023
исп. ЦУКС ГУ МЧС по Саратовской обл.
АРМ №9 Д.А. Терехов
тел. 3666-7549
использовались: АИУС РСЧС, Google Earth
масштаб 1:2000