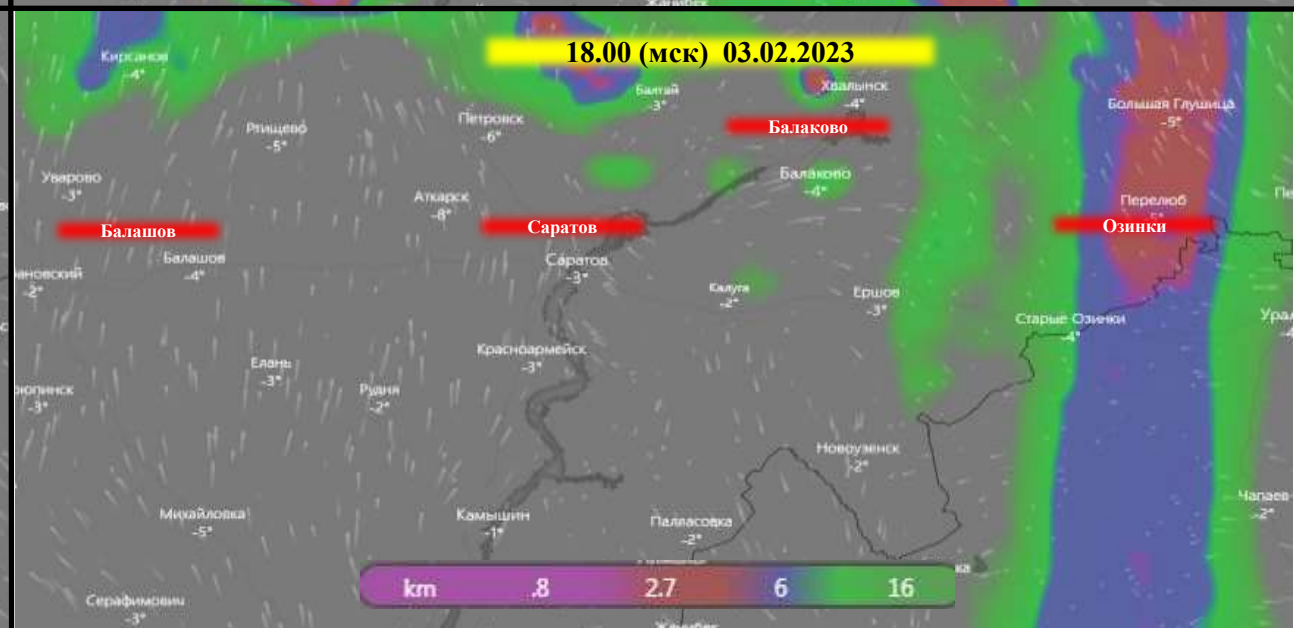
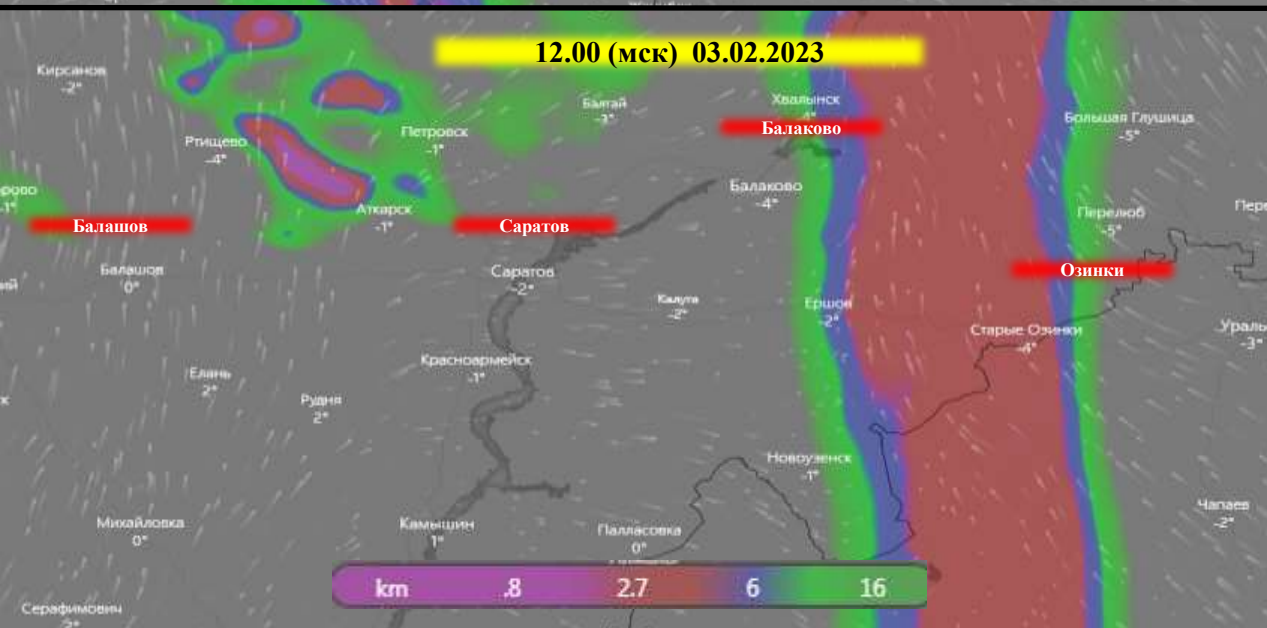
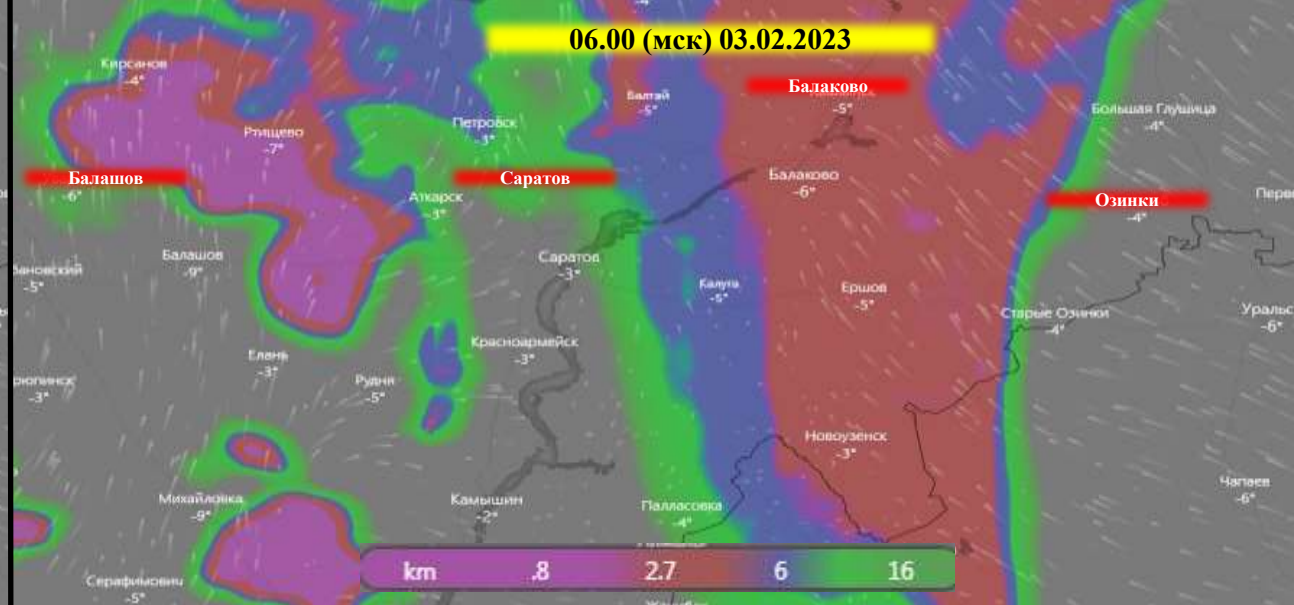


# ИНФОРМАЦИОННЫЕ МАТЕРИАЛЫ ПО РИСКУ ДОРОЖНО-ТРАНСПОРТНЫХ ПРОИСШЕСТВИЙ, СВЯЗАННЫХ С НЕБЛАГОПРИЯТНЫМИ МЕТЕОЯВЛЕНИЯМИ (УХУДШЕНИЕ ВИДИМОСТИ В РЕЗУЛЬТАТЕ ТУМАНА) НА ТЕРРИТОРИИ САРАТОВСКОЙ ОБЛАСТИ (НА 03.02.2023)

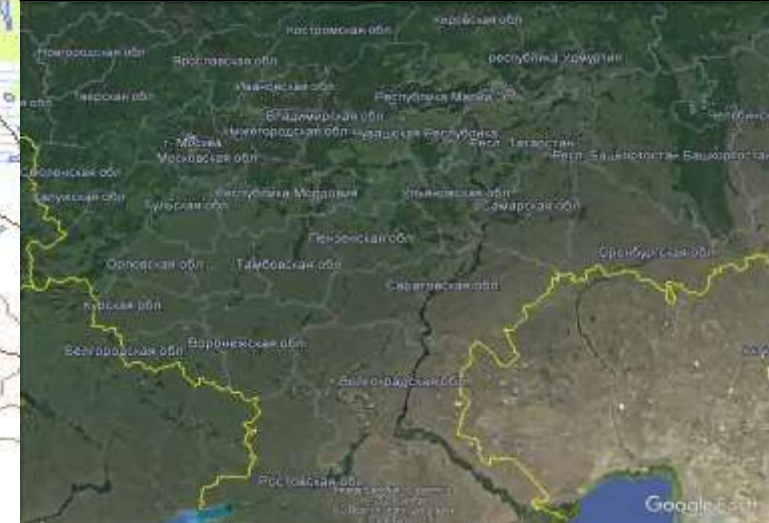


# ИНФОРМАЦИОННЫЕ МАТЕРИАЛЫ ПО РИСКУ НАРУШЕНИЯ ТРАНСПОРТНОГО СООБЩЕНИЯ, СВЯЗАННЫХ С НЕБЛАГОПРИЯТНЫМИ МЕТЕОЯВЛЕНИЯМИ НА ФЕДЕРАЛЬНОЙ АВТОДОРОГЕ Р-22 В БАЛАШОВСКОМ РАЙОНЕ САРАТОВСКОЙ ОБЛАСТИ (НА 03.02.2023)

## Прогноз метеоявлений

Чт 2 фев	Пт 3	Сб 4	Вс 5	Пн 6	Вт 7	Ср 8	Чт 9	Пт 10	Сб 11	
Температура воздуха, °С	-4	-2	-4	-4	-5	-7	-7	-9	-9	-7
	-9	-8	-8	-6	-10	-13	-12	-16	-17	-16
Порывы ветра, м/с	5	4	6	6	6	8	11	7	7	7
Осадки в жидком эквиваленте, мм	1,7	0,9	0	0	0	0	0	0	0	0

## Трехмерная модель участка



**Аварийно-опасный участок  
505-508 км**

**Отрезанные н.п.: нет**  
**Объездная дорога: нет**

- Условные обозначения**
- участок автодороги с повышенным риском возникновения ДТП, нарушением движения
  - объездная дорога
  - населенный пункт
  - пожарно-спасательные формирования
  - социально-значимый объект
  - больница

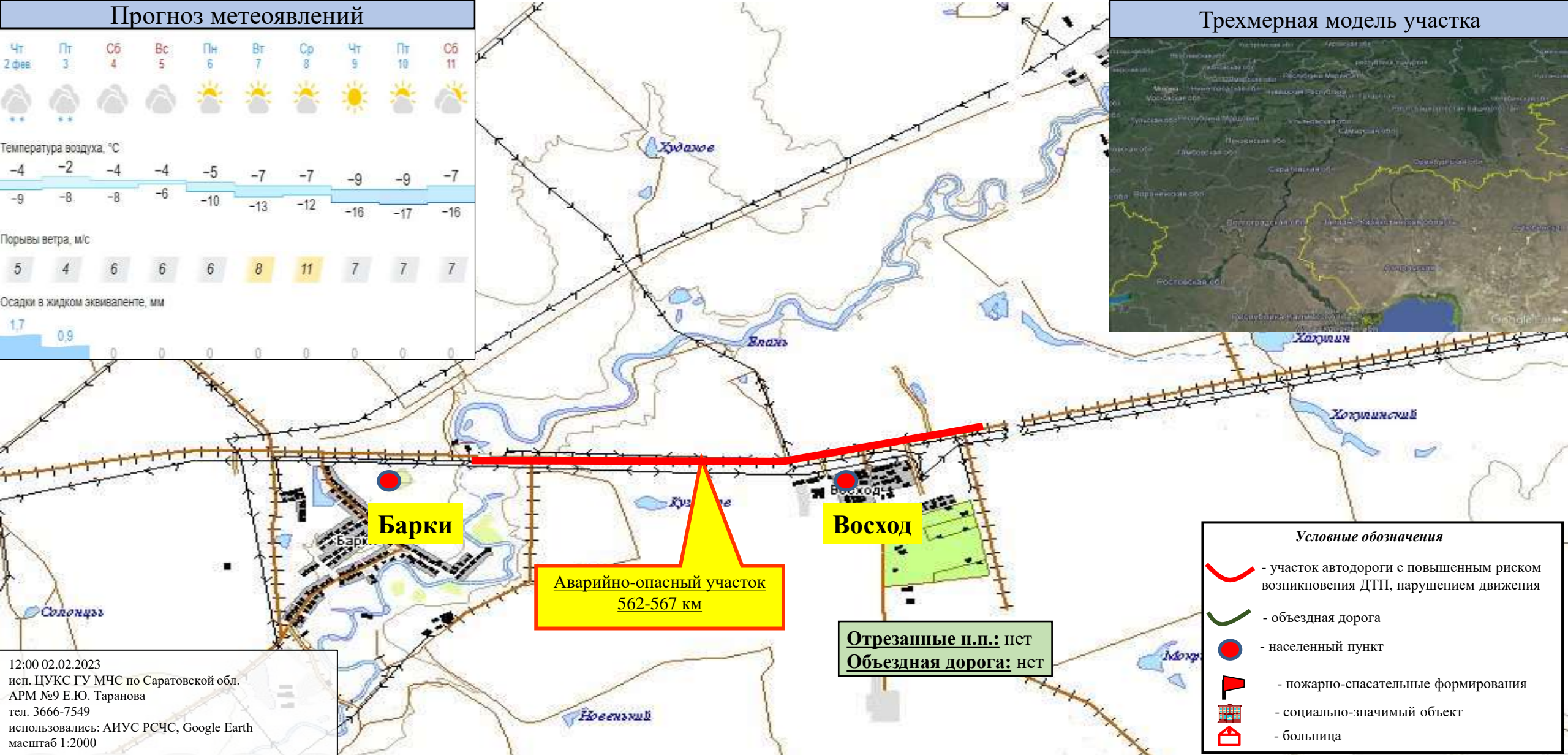
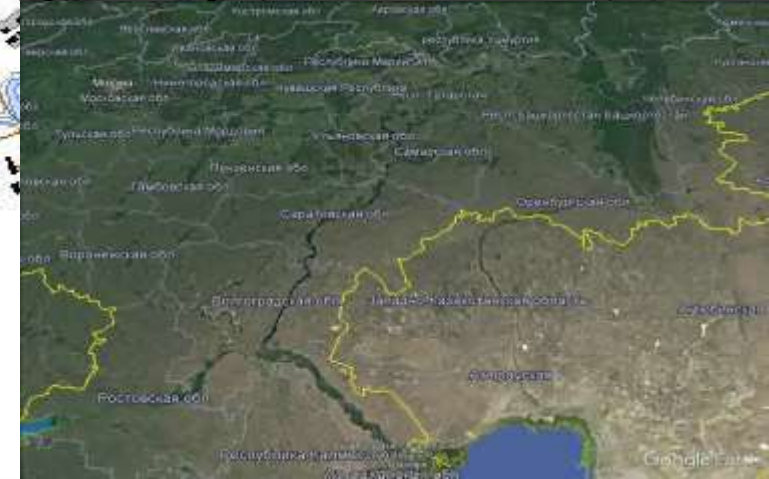
12:00 02.02.2023  
исп. ЦУКС ГУ МЧС по Саратовской обл.  
АРМ №9 Е.Ю. Таранова  
тел. 3666-7549  
использовались: АИУС РСЧС, Google Earth  
масштаб 1:2000

# ИНФОРМАЦИОННЫЕ МАТЕРИАЛЫ ПО РИСКУ НАРУШЕНИЯ ТРАНСПОРТНОГО СООБЩЕНИЯ, СВЯЗАННЫХ С НЕБЛАГОПРИЯТНЫМИ МЕТЕОЯВЛЕНИЯМИ НА ФЕДЕРАЛЬНОЙ АВТОДОРОГЕ Р-22 В БАЛАШОВСКОМ РАЙОНЕ САРАТОВСКОЙ ОБЛАСТИ (НА 03.02.2023)

## Прогноз метеоявлений

Чт 2 фев	Пт 3	Сб 4	Вс 5	Пн 6	Вт 7	Ср 8	Чт 9	Пт 10	Сб 11	
Температура воздуха, °С	-4	-2	-4	-4	-5	-7	-7	-9	-9	-7
	-9	-8	-8	-6	-10	-13	-12	-16	-17	-16
Порывы ветра, м/с	5	4	6	6	6	8	11	7	7	7
Осадки в жидком эквиваленте, мм	1,7	0,9	0	0	0	0	0	0	0	0

## Трёхмерная модель участка



**Барки**

**Восход**

**Аварийно-опасный участок  
562-567 км**

**Отрезанные н.п.: нет**  
**Объездная дорога: нет**

### Условные обозначения

- участок автодороги с повышенным риском возникновения ДТП, нарушением движения
- объездная дорога
- населенный пункт
- пожарно-спасательные формирования
- социально-значимый объект
- больница

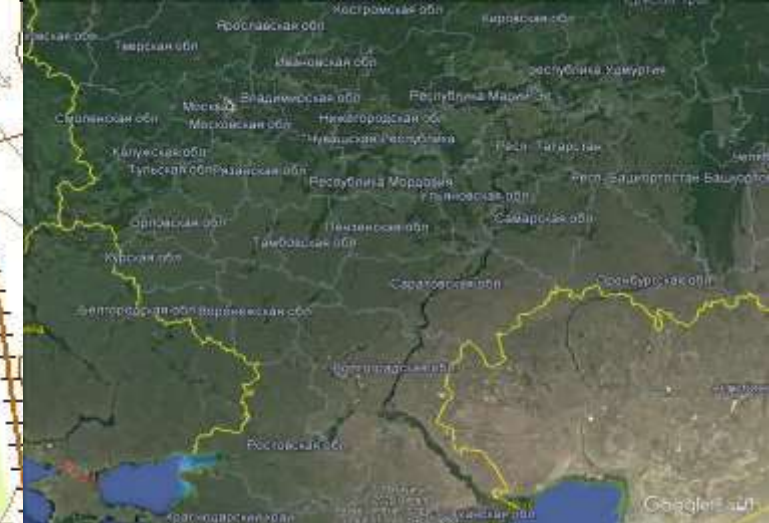
12:00 02.02.2023  
исп. ЦУКС ГУ МЧС по Саратовской обл.  
АРМ №9 Е.Ю. Таранова  
тел. 3666-7549  
использовались: АИУС РСЧС, Google Earth  
масштаб 1:2000

# ИНФОРМАЦИОННЫЕ МАТЕРИАЛЫ ПО РИСКУ НАРУШЕНИЯ ТРАНСПОРТНОГО СООБЩЕНИЯ, СВЯЗАННЫХ С НЕБЛАГОПРИЯТНЫМИ МЕТЕОЯВЛЕНИЯМИ НА ФЕДЕРАЛЬНОЙ АВТОДОРОГЕ Р-228 В ВОЛЬСКОМ РАЙОНЕ САРАТОВСКОЙ ОБЛАСТИ (НА 03.02.2023)

## Прогноз метеоявлений

Чт 2 фев	Пт 3	Сб 4	Вс 5	Пн 6	Вт 7	Ср 8	Чт 9	Пт 10	Сб 11	
Температура воздуха, °C	-4	-2	-4	-4	-5	-7	-7	-9	-9	-7
	-9	-8	-8	-6	-10	-13	-12	-16	-17	-16
Порывы ветра, м/с	5	4	6	6	6	8	11	7	7	7
Осадки в жидком эквиваленте, мм	1,7	0,9	0	0	0	0	0	0	0	0

## Трёхмерная модель участка



**Аварийно-опасный участок  
173-174 км**

**Отрезанные н.п.: нет  
Объездная дорога: нет**

**Шиханы**

- Условные обозначения*
- участок автодороги с повышенным риском возникновения ДТП, нарушением движения
  - объездная дорога
  - населенный пункт
  - пожарно-спасательные формирования
  - социально-значимый объект
  - больница

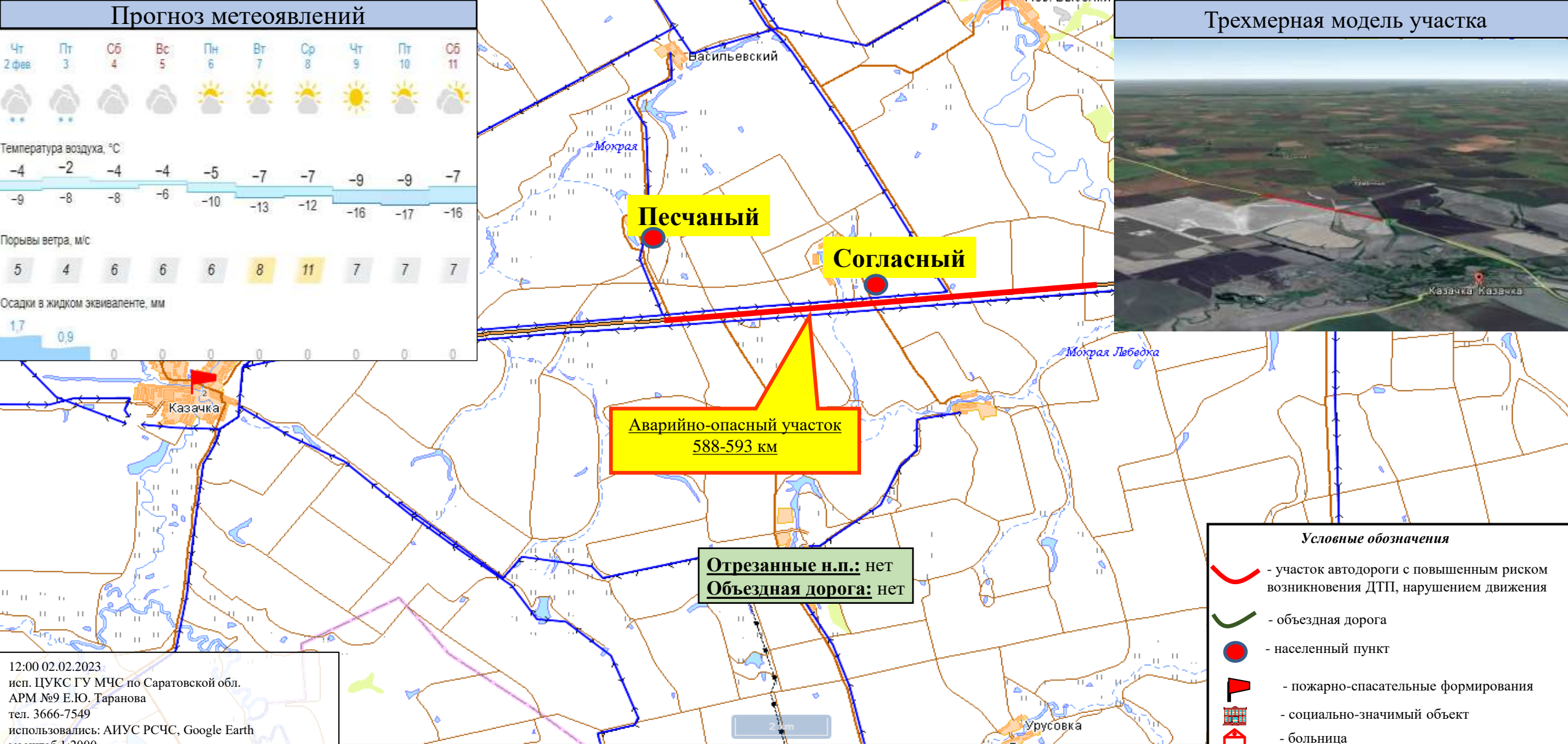
12:00 02.02.2023  
исп. ЦУКС ГУ МЧС по Саратовской обл.  
АРМ №9 Е.Ю. Таранова  
тел. 3666-7549  
использовались: АИУС РСЧС, Google Earth  
масштаб 1:2000

# ИНФОРМАЦИОННЫЕ МАТЕРИАЛЫ ПО РИСКУ НАРУШЕНИЯ ТРАНСПОРТНОГО СООБЩЕНИЯ, СВЯЗАННЫХ С НЕБЛАГОПРИЯТНЫМИ МЕТЕОЯВЛЕНИЯМИ НА ФЕДЕРАЛЬНОЙ АВТОДОРОГЕ Р-22 В КАЛИНИНСКОМ РАЙОНЕ САРАТОВСКОЙ ОБЛАСТИ (НА 03.02.2023)

## Прогноз метеоявлений

Чт 2 фев	Пт 3	Сб 4	Вс 5	Пн 6	Вт 7	Ср 8	Чт 9	Пт 10	Сб 11	
Температура воздуха, °С	-4	-2	-4	-4	-5	-7	-7	-9	-9	-7
	-9	-8	-8	-6	-10	-13	-12	-16	-17	-16
Порывы ветра, м/с	5	4	6	6	6	8	11	7	7	7
Осадки в жидком эквиваленте, мм	1,7	0,9	0	0	0	0	0	0	0	0

## Трехмерная модель участка



**Аварийно-опасный участок**  
588-593 км

**Отрезанные н.п.: нет**  
**Объездная дорога: нет**

- Условные обозначения**
- участок автодороги с повышенным риском возникновения ДТП, нарушением движения
  - объездная дорога
  - населенный пункт
  - пожарно-спасательные формирования
  - социально-значимый объект
  - больница

12:00 02.02.2023  
исп. ЦУКС ГУ МЧС по Саратовской обл.  
АРМ №9 Е.Ю. Таранова  
тел. 3666-7549  
использовались: АИУС РСЧС, Google Earth  
масштаб 1:2000

# ИНФОРМАЦИОННЫЕ МАТЕРИАЛЫ ПО РИСКУ НАРУШЕНИЯ ТРАНСПОРТНОГО СООБЩЕНИЯ, СВЯЗАННЫХ С НЕБЛАГОПРИЯТНЫМИ МЕТЕОЯВЛЕНИЯМИ НА ФЕДЕРАЛЬНОЙ АВТОДОРОГЕ Р-22 В КАЛИНИНСКОМ РАЙОНЕ САРАТОВСКОЙ ОБЛАСТИ (НА 03.02.2023)

## Прогноз метеоявлений

Чт 2 фев	Пт 3	Сб 4	Вс 5	Пн 6	Вт 7	Ср 8	Чт 9	Пт 10	Сб 11	
Температура воздуха, °С	-4	-2	-4	-4	-5	-7	-7	-9	-9	-7
	-9	-8	-8	-6	-10	-13	-12	-16	-17	-16
Порывы ветра, м/с	5	4	6	6	6	8	11	7	7	7
Осадки в жидком эквиваленте, мм	1,7	0,9	0	0	0	0	0	0	0	0

## Трёхмерная модель участка



**Большая Ольшанка**

**Аварийно-опасный участок  
618-628 км**

**Отрезанные н.п.: нет**  
**Объездная дорога: нет**

### Условные обозначения

- участок автодороги с повышенным риском возникновения ДТП, нарушением движения
- объездная дорога
- населенный пункт
- пожарно-спасательные формирования
- социально-значимый объект
- больница

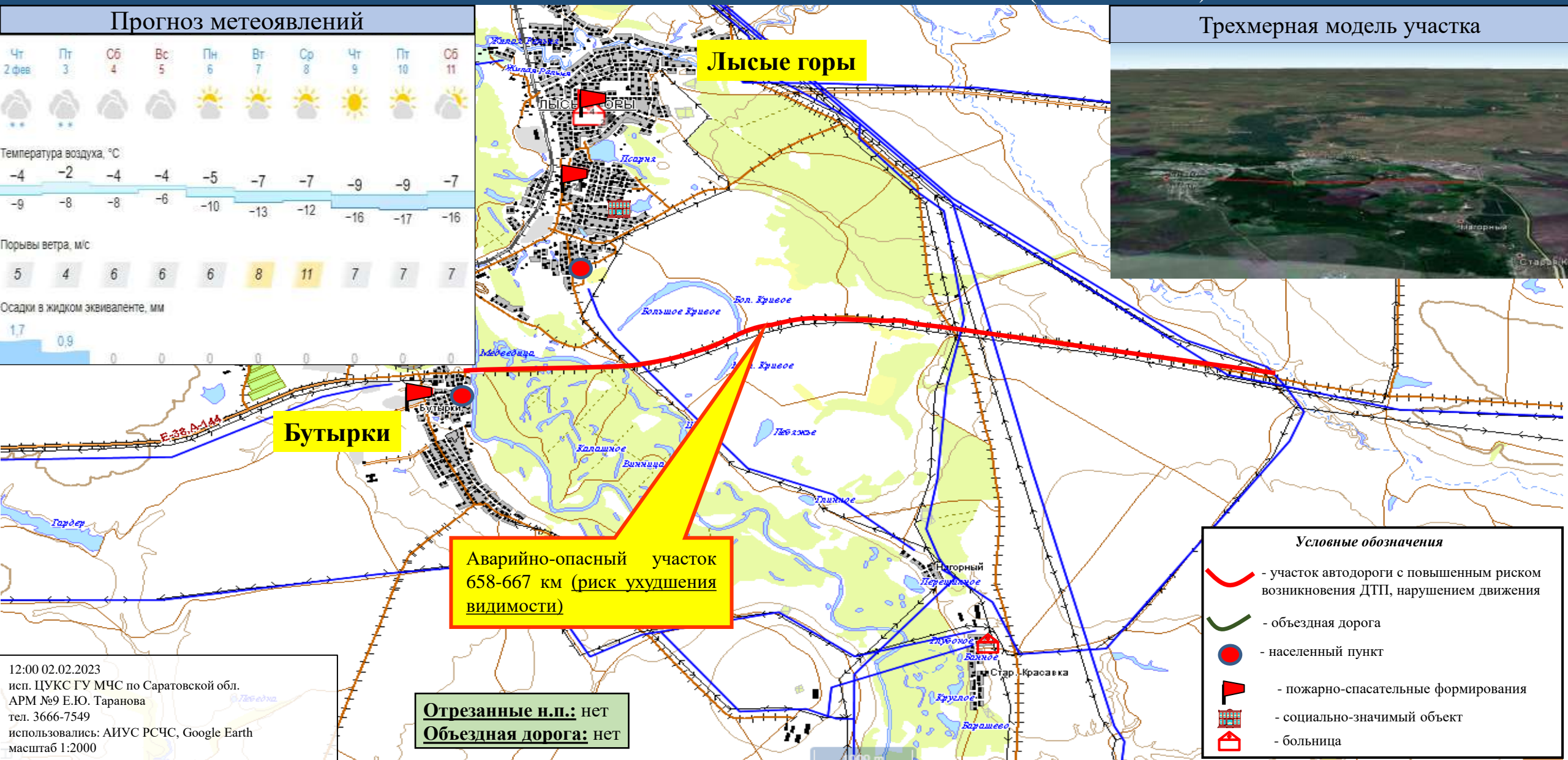
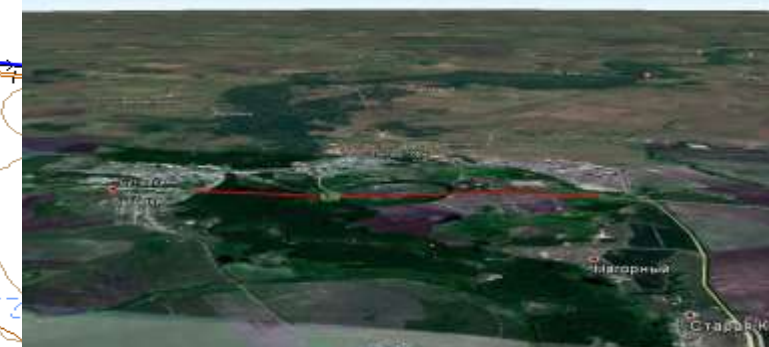
12:00 02.02.2023  
исп. ЦУКС ГУ МЧС по Саратовской обл.  
АРМ №9 Е.Ю. Таранова  
тел. 3666-7549  
использовались: АИУС РСЧС, Google Earth  
масштаб 1:2000

# ИНФОРМАЦИОННЫЕ МАТЕРИАЛЫ ПО РИСКУ НАРУШЕНИЯ ТРАНСПОРТНОГО СООБЩЕНИЯ, СВЯЗАННЫХ С НЕБЛАГОПРИЯТНЫМИ МЕТЕОЯВЛЕНИЯМИ НА ФЕДЕРАЛЬНОЙ АВТОДОРОГЕ Р-22 В ЛЫСОГОРСКОМ РАЙОНЕ САРАТОВСКОЙ ОБЛАСТИ (НА 03.02.2023)

## Прогноз метеоявлений

Чт 2 фев	Пт 3	Сб 4	Вс 5	Пн 6	Вт 7	Ср 8	Чт 9	Пт 10	Сб 11	
Температура воздуха, °С	-4	-2	-4	-4	-5	-7	-7	-9	-9	-7
Порывы ветра, м/с	5	4	6	6	6	8	11	7	7	7
Осадки в жидком эквиваленте, мм	1,7	0,9	0	0	0	0	0	0	0	0

## Трехмерная модель участка



**Лысые горы**

**Бутырки**

**Аварийно-опасный участок  
658-667 км (риск ухудшения  
видимости)**

- Условные обозначения*
- участок автодороги с повышенным риском возникновения ДТП, нарушением движения
  - объездная дорога
  - населенный пункт
  - пожарно-спасательные формирования
  - социально-значимый объект
  - больница

**Отрезанные н.п.:** нет  
**Объездная дорога:** нет

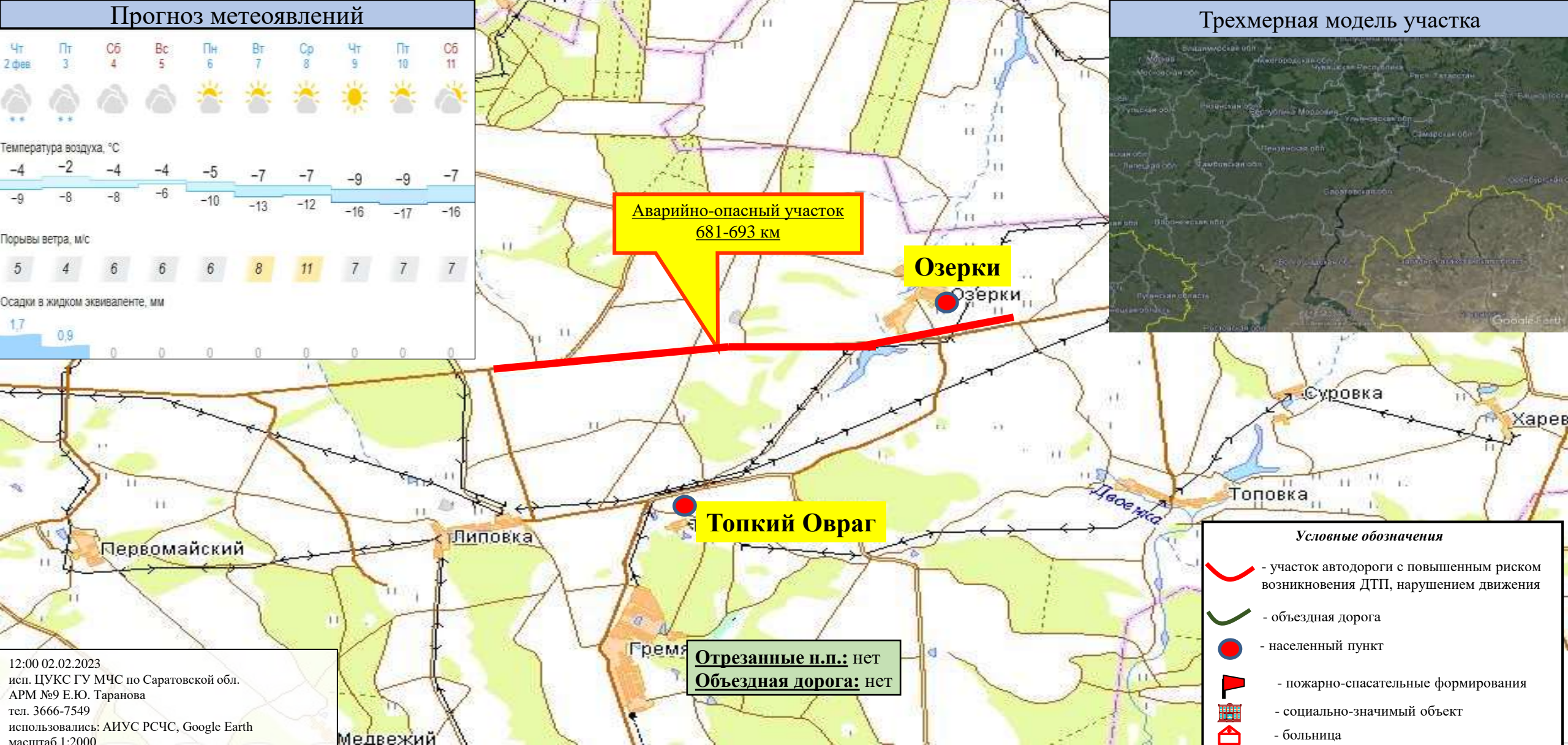
12:00 02.02.2023  
исп. ЦУКС ГУ МЧС по Саратовской обл.  
АРМ №9 Е.Ю. Таранова  
тел. 3666-7549  
использовались: АИУС РСЧС, Google Earth  
масштаб 1:2000

# ИНФОРМАЦИОННЫЕ МАТЕРИАЛЫ ПО РИСКУ НАРУШЕНИЯ ТРАНСПОРТНОГО СООБЩЕНИЯ, СВЯЗАННЫХ С НЕБЛАГОПРИЯТНЫМИ МЕТЕОЯВЛЕНИЯМИ НА ФЕДЕРАЛЬНОЙ АВТОДОРОГЕ Р-22 В ЛЫСОГОРСКОМ РАЙОНЕ САРАТОВСКОЙ ОБЛАСТИ (НА 03.02.2023)

## Прогноз метеоявлений

Чт 2 фев	Пт 3	Сб 4	Вс 5	Пн 6	Вт 7	Ср 8	Чт 9	Пт 10	Сб 11
Температура воздуха, °C									
-4	-2	-4	-4	-5	-7	-7	-9	-9	-7
-9	-8	-8	-6	-10	-13	-12	-16	-17	-16
Порывы ветра, м/с									
5	4	6	6	6	8	11	7	7	7
Осадки в жидком эквиваленте, мм									
1,7	0,9	0	0	0	0	0	0	0	0

## Трехмерная модель участка



**Аварийно-опасный участок  
681-693 км**

**Озерки**

**Топкий Овраг**

**Отрезанные н.п.: нет**  
**Объездная дорога: нет**

### Условные обозначения

- участок автодороги с повышенным риском возникновения ДТП, нарушением движения
- объездная дорога
- населенный пункт
- пожарно-спасательные формирования
- социально-значимый объект
- больница

12:00 02.02.2023  
исп. ЦУКС ГУ МЧС по Саратовской обл.  
АРМ №9 Е.Ю. Таранова  
тел. 3666-7549  
использовались: АИУС РСЧС, Google Earth  
масштаб 1:2000

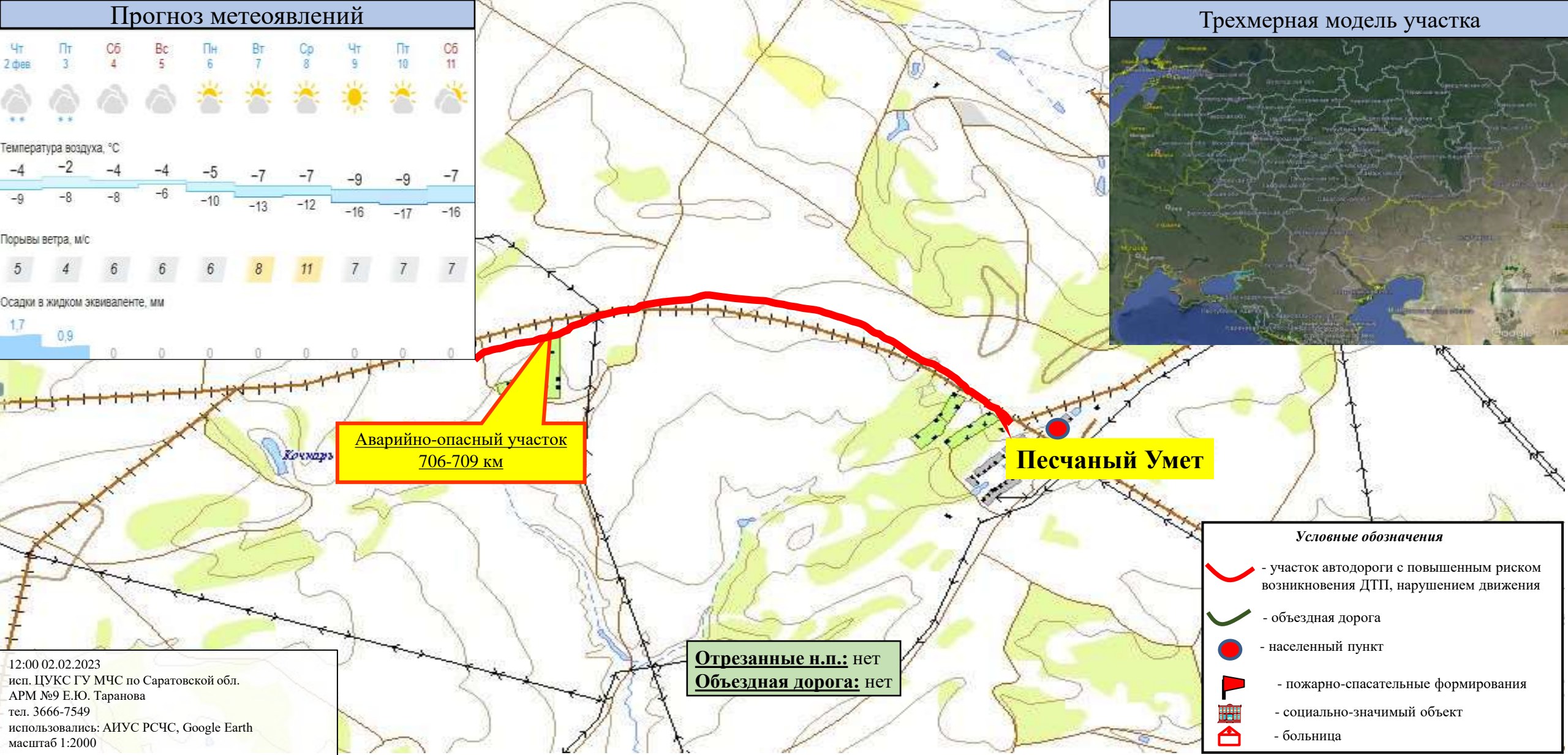


# ИНФОРМАЦИОННЫЕ МАТЕРИАЛЫ ПО РИСКУ НАРУШЕНИЯ ТРАНСПОРТНОГО СООБЩЕНИЯ, СВЯЗАННЫХ С НЕБЛАГОПРИЯТНЫМИ МЕТЕОЯВЛЕНИЯМИ НА ФЕДЕРАЛЬНОЙ АВТОДОРОГЕ Р-22 В САРАТОВСКОМ РАЙОНЕ САРАТОВСКОЙ ОБЛАСТИ (НА 03.02.2023)

## Прогноз метеоявлений

Чт 2 фев	Пт 3	Сб 4	Вс 5	Пн 6	Вт 7	Ср 8	Чт 9	Пт 10	Сб 11	
Температура воздуха, °С	-4	-2	-4	-4	-5	-7	-7	-9	-9	-7
	-9	-8	-8	-6	-10	-13	-12	-16	-17	-16
Порывы ветра, м/с	5	4	6	6	6	8	11	7	7	7
Осадки в жидком эквиваленте, мм	1,7	0,9	0	0	0	0	0	0	0	0

## Трехмерная модель участка



**Аварийно-опасный участок  
706-709 км**

**Песчаный Умет**

**Отрезанные н.п.: нет**  
**Объездная дорога: нет**

- Условные обозначения*
- участок автодороги с повышенным риском возникновения ДТП, нарушением движения
  - объездная дорога
  - населенный пункт
  - пожарно-спасательные формирования
  - социально-значимый объект
  - больница

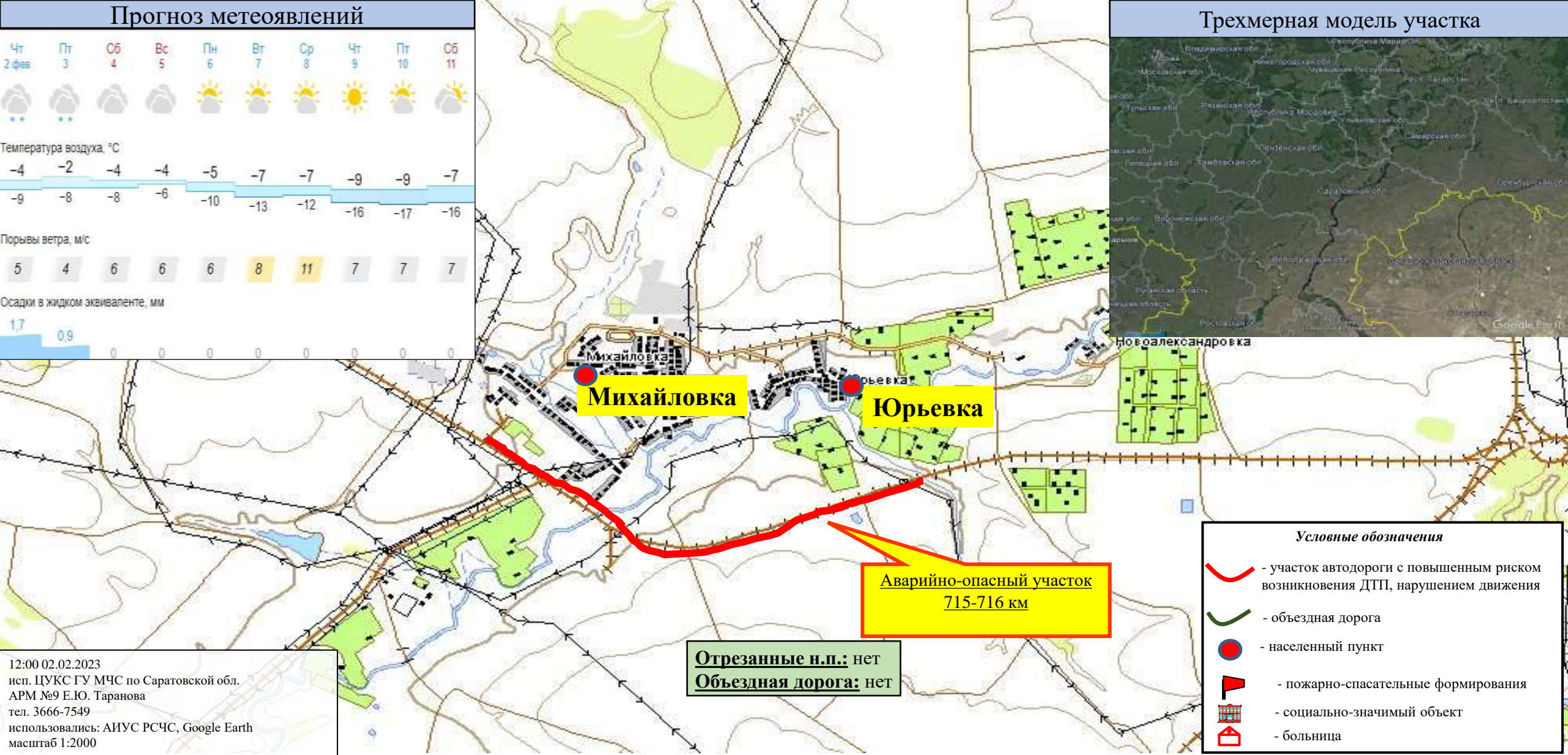
12:00 02.02.2023  
исп. ЦУКС ГУ МЧС по Саратовской обл.  
АРМ №9 Е.Ю. Таранова  
тел. 3666-7549  
использовались: АИУС РСЧС, Google Earth  
масштаб 1:2000

# ИНФОРМАЦИОННЫЕ МАТЕРИАЛЫ ПО РИСКУ НАРУШЕНИЯ ТРАНСПОРТНОГО СООБЩЕНИЯ, СВЯЗАННЫХ С НЕБЛАГОПРИЯТНЫМИ МЕТЕОЯВЛЕНИЯМИ НА ФЕДЕРАЛЬНОЙ АВТОДОРОГЕ Р-22 В САРАТОВСКОМ РАЙОНЕ САРАТОВСКОЙ ОБЛАСТИ (НА 03.02.2023)

## Прогноз метеоявлений

Чт 2 фев	Пт 3	Сб 4	Вс 5	Пн 6	Вт 7	Ср 8	Чт 9	Пт 10	Сб 11	
Температура воздуха, °С	-4	-2	-4	-4	-5	-7	-7	-9	-9	-7
	-9	-8	-8	-6	-10	-13	-12	-16	-17	-16
Порывы ветра, м/с	5	4	6	6	6	8	11	7	7	7
Осадки в жидком эквиваленте, мм	1,7	0,9	0	0	0	0	0	0	0	0

## Трехмерная модель участка



**Михайловка**

**Юрьевка**

**Аварийно-опасный участок  
715-716 км**

**Отрезанные н.п.:** нет  
**Объездная дорога:** нет

### Условные обозначения

- участок автодороги с повышенным риском возникновения ДТП, нарушением движения
- объездная дорога
- населенный пункт
- пожарно-спасательные формирования
- социально-значимый объект
- больница

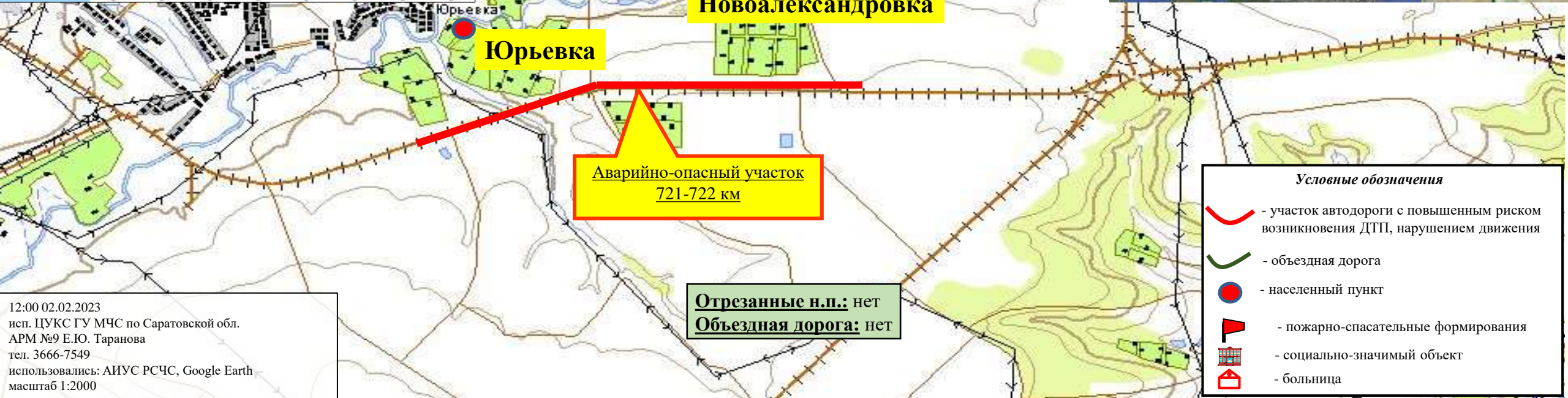
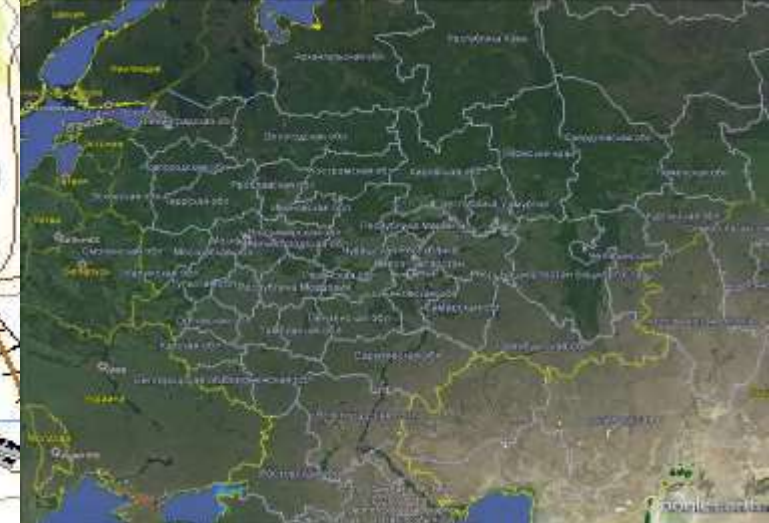
12:00 02.02.2023  
исп. ЦУКС ГУ МЧС по Саратовской обл.  
АРМ №9 Е.Ю. Таранова  
тел. 3666-7549  
использовались: АИУС РСЧС, Google Earth  
масштаб 1:2000

# ИНФОРМАЦИОННЫЕ МАТЕРИАЛЫ ПО РИСКУ НАРУШЕНИЯ ТРАНСПОРТНОГО СООБЩЕНИЯ, СВЯЗАННЫХ С НЕБЛАГОПРИЯТНЫМИ МЕТЕОЯВЛЕНИЯМИ НА ФЕДЕРАЛЬНОЙ АВТОДОРОГЕ Р-22 В САРАТОВСКОМ РАЙОНЕ САРАТОВСКОЙ ОБЛАСТИ (НА 03.02.2023)

## Прогноз метеоявлений

Чт 2 фев	Пт 3	Сб 4	Вс 5	Пн 6	Вт 7	Ср 8	Чт 9	Пт 10	Сб 11	
Температура воздуха, °С	-4	-2	-4	-4	-5	-7	-7	-9	-9	-7
	-9	-8	-8	-6	-10	-13	-12	-16	-17	-16
Порывы ветра, м/с	5	4	6	6	6	8	11	7	7	7
Осадки в жидком эквиваленте, мм	1,7	0,9	0	0	0	0	0	0	0	0

## Трехмерная модель участка



**Юрьевка**

**Новоалександровка**

**Аварийно-опасный участок  
721-722 км**

**Отрезанные н.п.: нет  
Объездная дорога: нет**

### Условные обозначения

- участок автодороги с повышенным риском возникновения ДТП, нарушением движения
- объездная дорога
- населенный пункт
- пожарно-спасательные формирования
- социально-значимый объект
- больница

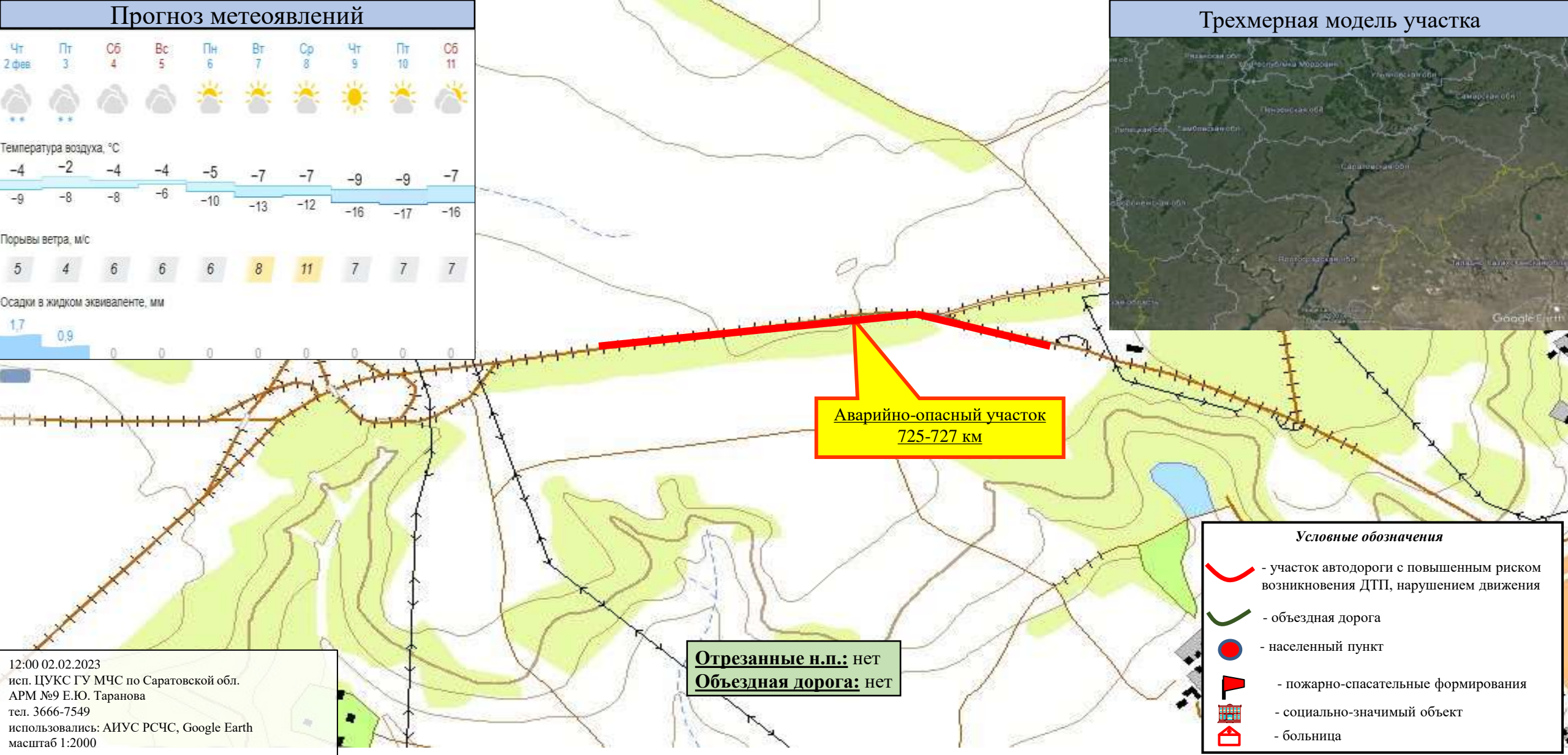
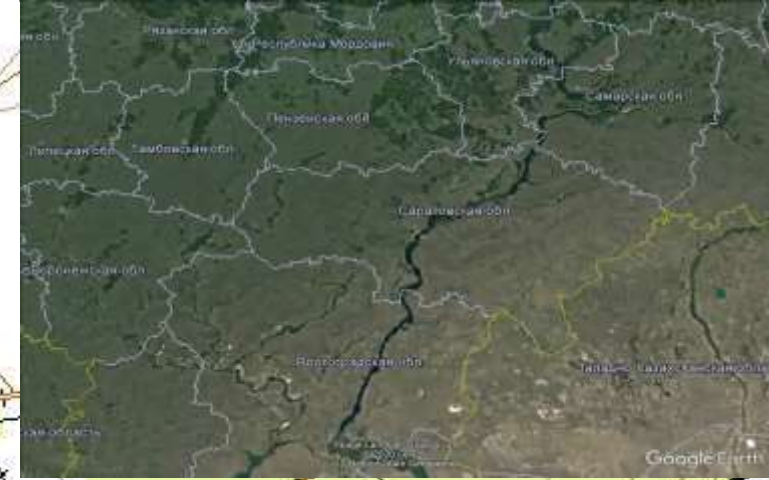
12:00 02.02.2023  
исп. ЦУКС ГУ МЧС по Саратовской обл.  
АРМ №9 Е.Ю. Таранова  
тел. 3666-7549  
использовались: АИУС РСЧС, Google Earth  
масштаб 1:2000

# ИНФОРМАЦИОННЫЕ МАТЕРИАЛЫ ПО РИСКУ НАРУШЕНИЯ ТРАНСПОРТНОГО СООБЩЕНИЯ, СВЯЗАННЫХ С НЕБЛАГОПРИЯТНЫМИ МЕТЕОЯВЛЕНИЯМИ НА ФЕДЕРАЛЬНОЙ АВТОДОРОГЕ Р-22 В САРАТОВСКОМ РАЙОНЕ САРАТОВСКОЙ ОБЛАСТИ (НА 03.02.2023)

## Прогноз метеоявлений

Чт 2 фев	Пт 3	Сб 4	Вс 5	Пн 6	Вт 7	Ср 8	Чт 9	Пт 10	Сб 11	
Температура воздуха, °C	-4	-2	-4	-4	-5	-7	-7	-9	-9	-7
	-9	-8	-8	-6	-10	-13	-12	-16	-17	-16
Порывы ветра, м/с	5	4	6	6	6	8	11	7	7	7
Осадки в жидком эквиваленте, мм	1,7	0,9	0	0	0	0	0	0	0	0

## Трехмерная модель участка



**Аварийно-опасный участок  
725-727 км**

**Отрезанные н.п.: нет**  
**Объездная дорога: нет**

### Условные обозначения

- участок автодороги с повышенным риском возникновения ДТП, нарушением движения
- объездная дорога
- населенный пункт
- пожарно-спасательные формирования
- социально-значимый объект
- больница

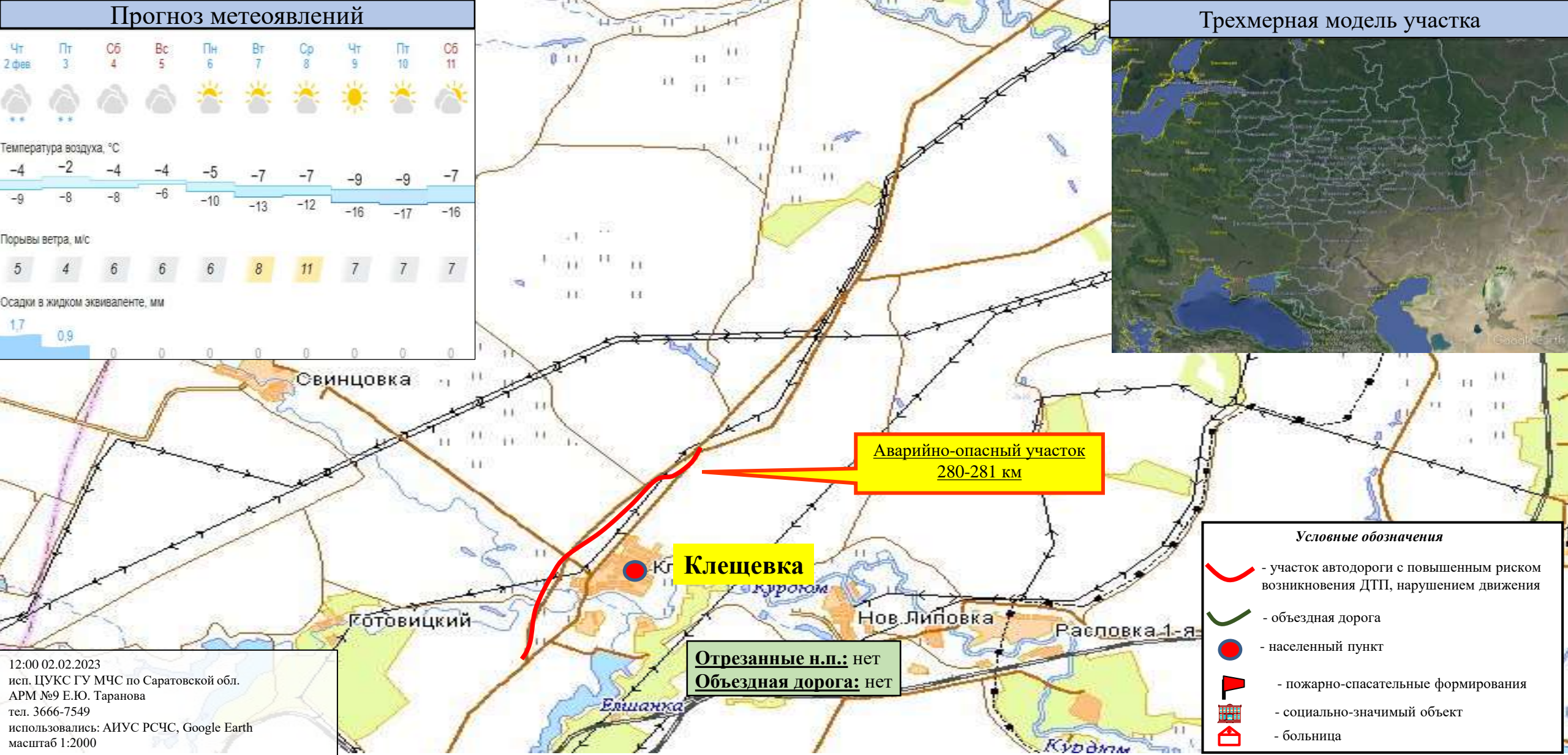
12:00 02.02.2023  
исп. ЦУКС ГУ МЧС по Саратовской обл.  
АРМ №9 Е.Ю. Таранова  
тел. 3666-7549  
использовались: АИУС РСЧС, Google Earth  
масштаб 1:2000

# ИНФОРМАЦИОННЫЕ МАТЕРИАЛЫ ПО РИСКУ НАРУШЕНИЯ ТРАНСПОРТНОГО СООБЩЕНИЯ, СВЯЗАННЫХ С НЕБЛАГОПРИЯТНЫМИ МЕТЕОЯВЛЕНИЯМИ НА ФЕДЕРАЛЬНОЙ АВТОДОРОГЕ Р-228 В САРАТОВСКОМ РАЙОНЕ САРАТОВСКОЙ ОБЛАСТИ (НА 03.02.2023)

## Прогноз метеоявлений

Чт 2 фев	Пт 3	Сб 4	Вс 5	Пн 6	Вт 7	Ср 8	Чт 9	Пт 10	Сб 11	
Температура воздуха, °C	-4	-2	-4	-4	-5	-7	-7	-9	-9	-7
	-9	-8	-8	-6	-10	-13	-12	-16	-17	-16
Порывы ветра, м/с	5	4	6	6	6	8	11	7	7	7
Осадки в жидком эквиваленте, мм	1,7	0,9	0	0	0	0	0	0	0	0

## Трехмерная модель участка



**Аварийно-опасный участок**  
280-281 км

**Клещевка**

**Отрезанные н.п.:** нет  
**Объездная дорога:** нет

- Условные обозначения*
- участок автодороги с повышенным риском возникновения ДТП, нарушением движения
  - объездная дорога
  - населенный пункт
  - пожарно-спасательные формирования
  - социально-значимый объект
  - больница

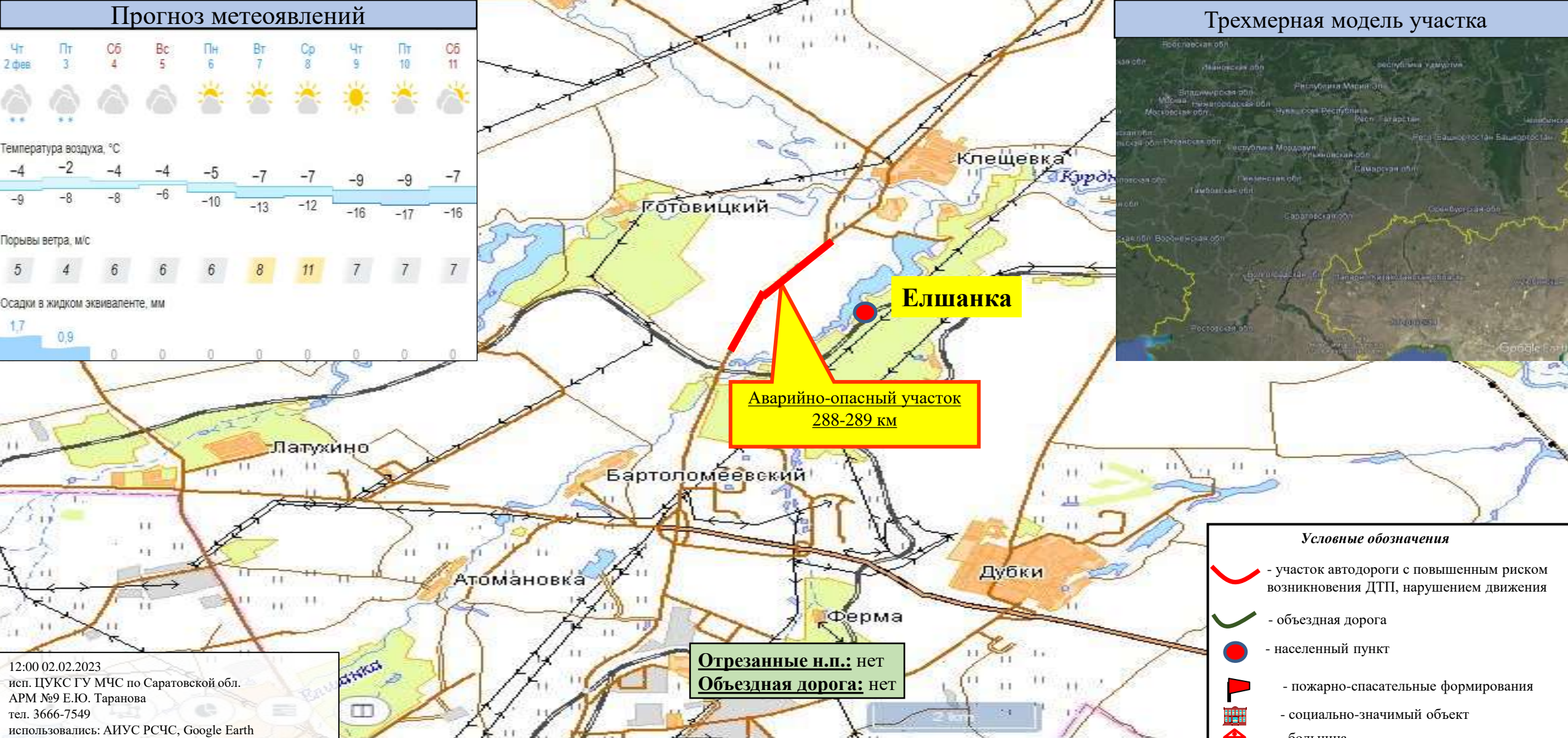
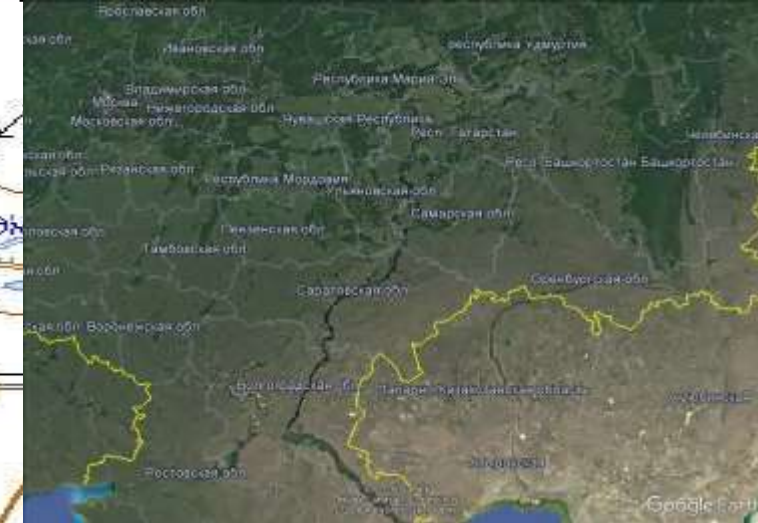
12:00 02.02.2023  
исп. ЦУКС ГУ МЧС по Саратовской обл.  
АРМ №9 Е.Ю. Таранова  
тел. 3666-7549  
использовались: АИУС РСЧС, Google Earth  
масштаб 1:2000

# ИНФОРМАЦИОННЫЕ МАТЕРИАЛЫ ПО РИСКУ НАРУШЕНИЯ ТРАНСПОРТНОГО СООБЩЕНИЯ, СВЯЗАННЫХ С НЕБЛАГОПРИЯТНЫМИ МЕТЕОЯВЛЕНИЯМИ НА ФЕДЕРАЛЬНОЙ АВТОДОРОГЕ Р-228 В САРАТОВСКОМ РАЙОНЕ САРАТОВСКОЙ ОБЛАСТИ (НА 03.02.2023)

## Прогноз метеоявлений

Чт 2 фев	Пт 3	Сб 4	Вс 5	Пн 6	Вт 7	Ср 8	Чт 9	Пт 10	Сб 11	
Температура воздуха, °С	-4	-2	-4	-4	-5	-7	-7	-9	-9	-7
Порывы ветра, м/с	5	4	6	6	6	8	11	7	7	7
Осадки в жидком эквиваленте, мм	1,7	0,9	0	0	0	0	0	0	0	0

## Трехмерная модель участка



**Аварийно-опасный участок  
288-289 км**

**Елшанка**

**Отрезанные н.п.:** нет  
**Объездная дорога:** нет

### Условные обозначения

- участок автодороги с повышенным риском возникновения ДТП, нарушением движения
- объездная дорога
- населенный пункт
- пожарно-спасательные формирования
- социально-значимый объект
- больница

12:00 02.02.2023  
исп. ЦУКС ГУ МЧС по Саратовской обл.  
АРМ №9 Е.Ю. Таранова  
тел. 3666-7549  
использовались: АИУС РСЧС, Google Earth  
масштаб 1:2000

# ИНФОРМАЦИОННЫЕ МАТЕРИАЛЫ ПО РИСКУ НАРУШЕНИЯ ТРАНСПОРТНОГО СООБЩЕНИЯ, СВЯЗАННЫХ С НЕБЛАГОПРИЯТНЫМИ МЕТЕОЯВЛЕНИЯМИ НА ФЕДЕРАЛЬНОЙ АВТОДОРОГЕ Р-228 В САРАТОВСКОМ РАЙОНЕ САРАТОВСКОЙ ОБЛАСТИ (НА 03.02.2023)

## Прогноз метеоявлений

Чт 2 фев	Пт 3	Сб 4	Вс 5	Пн 6	Вт 7	Ср 8	Чт 9	Пт 10	Сб 11	
Температура воздуха, °C	-4	-2	-4	-4	-5	-7	-7	-9	-9	-7
	-9	-8	-8	-6	-10	-13	-12	-16	-17	-16
Порывы ветра, м/с	5	4	6	6	6	8	11	7	7	7
Осадки в жидком эквиваленте, мм	1,7	0,9	0	0	0	0	0	0	0	0

## Трехмерная модель участка



**Клещевка**

**Аварийно-опасный участок  
290-291 км**

**Отрезанные н.п.:** нет  
**Объездная дорога:** нет

### Условные обозначения

- участок автодороги с повышенным риском возникновения ДТП, нарушением движения
- объездная дорога
- населенный пункт
- пожарно-спасательные формирования
- социально-значимый объект
- больница

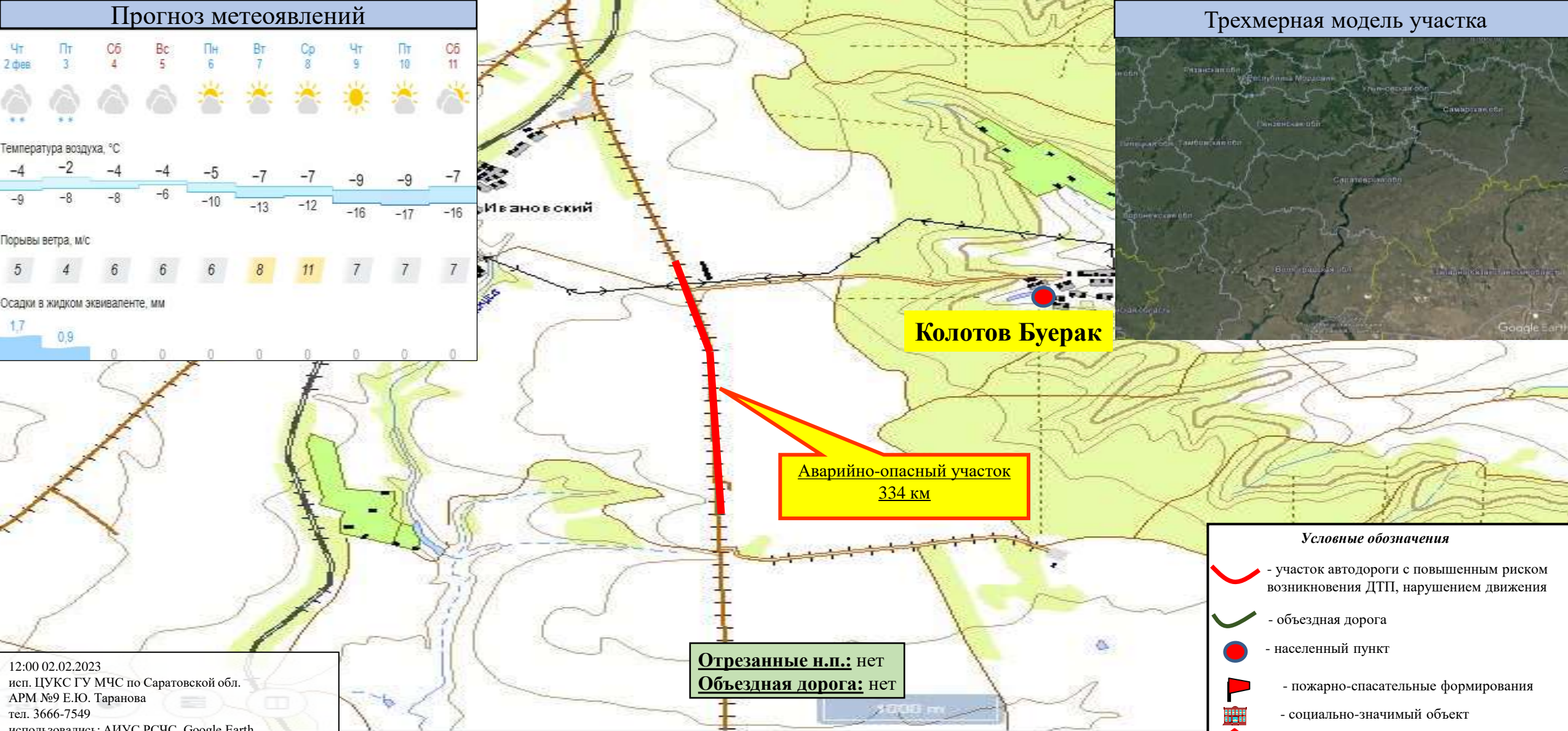
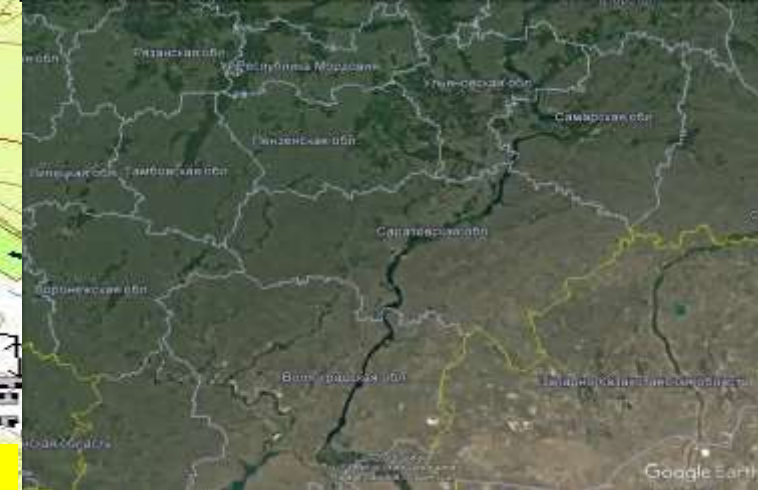
12:00 02.02.2023  
исп. ЦУКС ГУ МЧС по Саратовской обл.  
АРМ №9 Е.Ю. Таранова  
тел. 3666-7549  
использовались: АИУС РСЧС, Google Earth  
масштаб 1:2000

# ИНФОРМАЦИОННЫЕ МАТЕРИАЛЫ ПО РИСКУ НАРУШЕНИЯ ТРАНСПОРТНОГО СООБЩЕНИЯ, СВЯЗАННЫХ С НЕБЛАГОПРИЯТНЫМИ МЕТЕОЯВЛЕНИЯМИ НА ФЕДЕРАЛЬНОЙ АВТОДОРОГЕ Р-228 В САРАТОВСКОМ РАЙОНЕ САРАТОВСКОЙ ОБЛАСТИ (НА 03.02.2023)

## Прогноз метеоявлений

Чт 2 фев	Пт 3	Сб 4	Вс 5	Пн 6	Вт 7	Ср 8	Чт 9	Пт 10	Сб 11	
Температура воздуха, °С	-4	-2	-4	-4	-5	-7	-7	-9	-9	-7
	-9	-8	-8	-6	-10	-13	-12	-16	-17	-16
Порывы ветра, м/с	5	4	6	6	6	8	11	7	7	7
Осадки в жидком эквиваленте, мм	1,7	0,9	0	0	0	0	0	0	0	0

## Трехмерная модель участка



**Отрезанные н.п.:** нет  
**Объездная дорога:** нет

### Условные обозначения

- участок автодороги с повышенным риском возникновения ДТП, нарушением движения
- объездная дорога
- населенный пункт
- пожарно-спасательные формирования
- социально-значимый объект
- больница

12:00 02.02.2023  
исп. ЦУКС ГУ МЧС по Саратовской обл.  
АРМ №9 Е.Ю. Таранова  
тел. 3666-7549  
использовались: АИУС РСЧС, Google Earth  
масштаб 1:2000

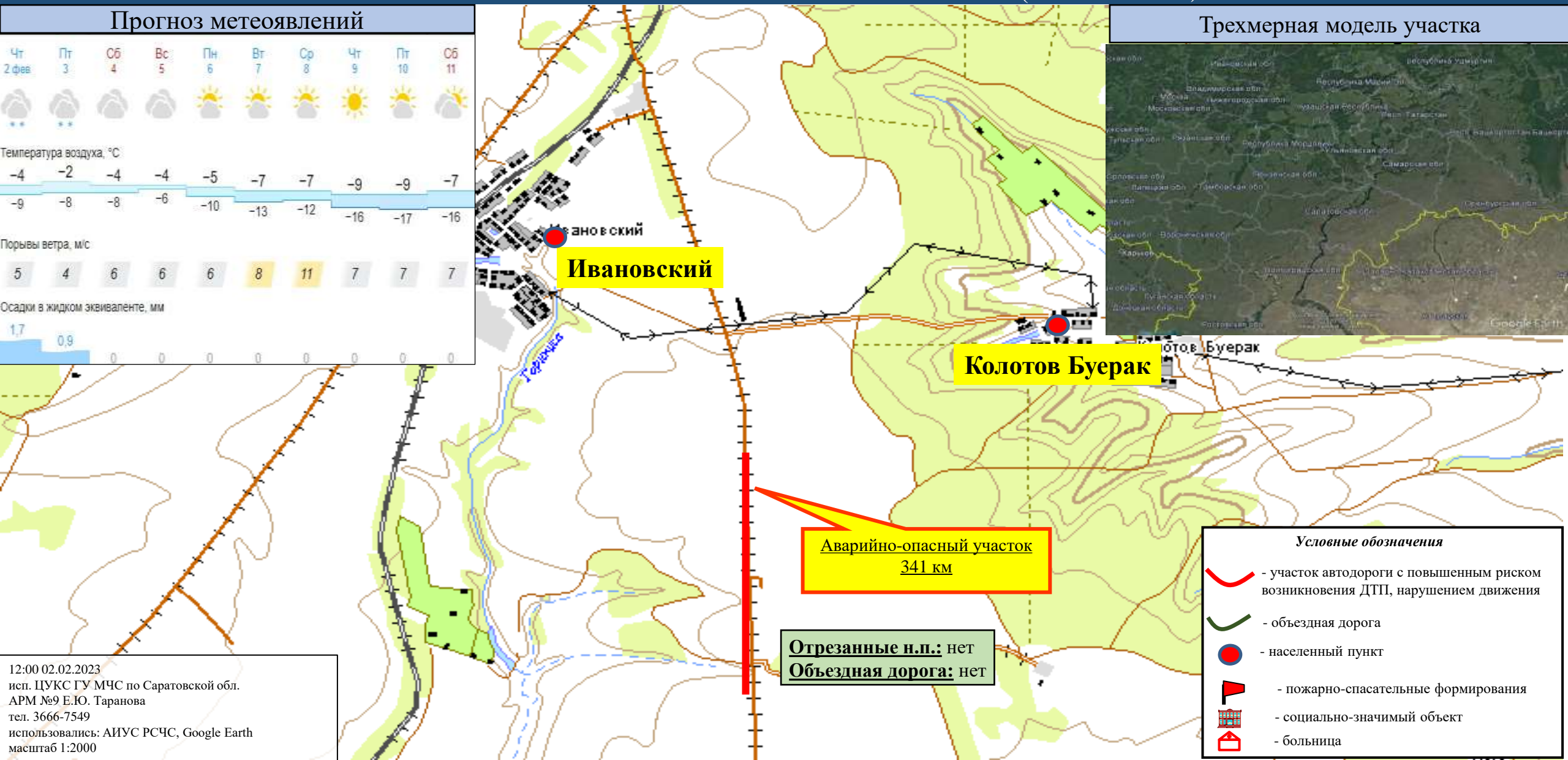


# ИНФОРМАЦИОННЫЕ МАТЕРИАЛЫ ПО РИСКУ НАРУШЕНИЯ ТРАНСПОРТНОГО СООБЩЕНИЯ, СВЯЗАННЫХ С НЕБЛАГОПРИЯТНЫМИ МЕТЕОЯВЛЕНИЯМИ НА ФЕДЕРАЛЬНОЙ АВТОДОРОГЕ Р-228 В САРАТОВСКОМ РАЙОНЕ САРАТОВСКОЙ ОБЛАСТИ (НА 03.02.2023)

## Прогноз метеоявлений

Чт 2 фев	Пт 3	Сб 4	Вс 5	Пн 6	Вт 7	Ср 8	Чт 9	Пт 10	Сб 11
Температура воздуха, °C									
-4	-2	-4	-4	-5	-7	-7	-9	-9	-7
-9	-8	-8	-6	-10	-13	-12	-16	-17	-16
Порывы ветра, м/с									
5	4	6	6	6	8	11	7	7	7
Осадки в жидком эквиваленте, мм									
1,7	0,9	0	0	0	0	0	0	0	0

## Трёхмерная модель участка



**Ивановский**

**Колотов Буерак**

**Аварийно-опасный участок  
341 км**

**Отрезанные н.п.: нет  
Объездная дорога: нет**

- Условные обозначения*
- участок автодороги с повышенным риском возникновения ДТП, нарушением движения
  - объездная дорога
  - населенный пункт
  - пожарно-спасательные формирования
  - социально-значимый объект
  - больница

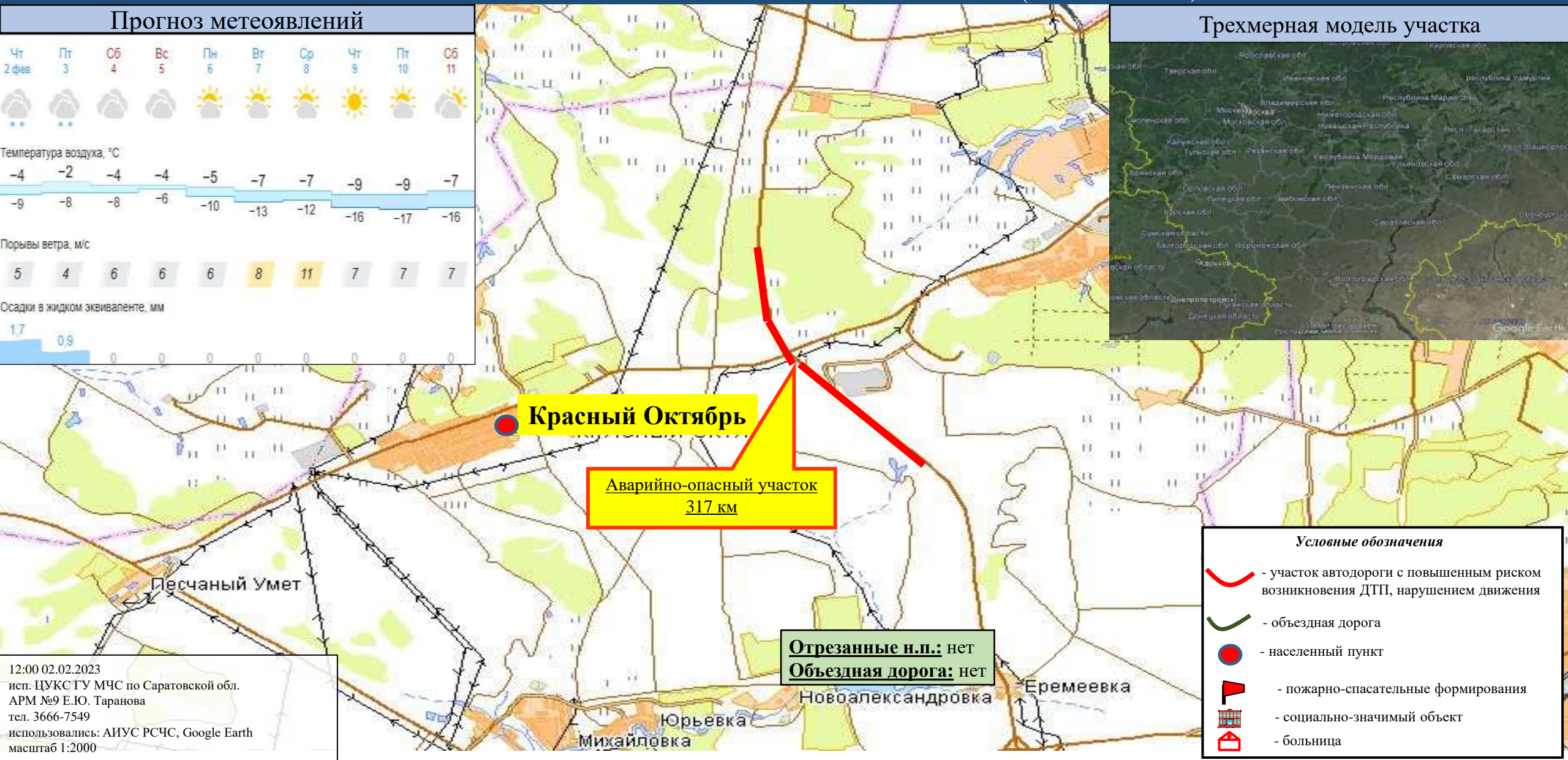
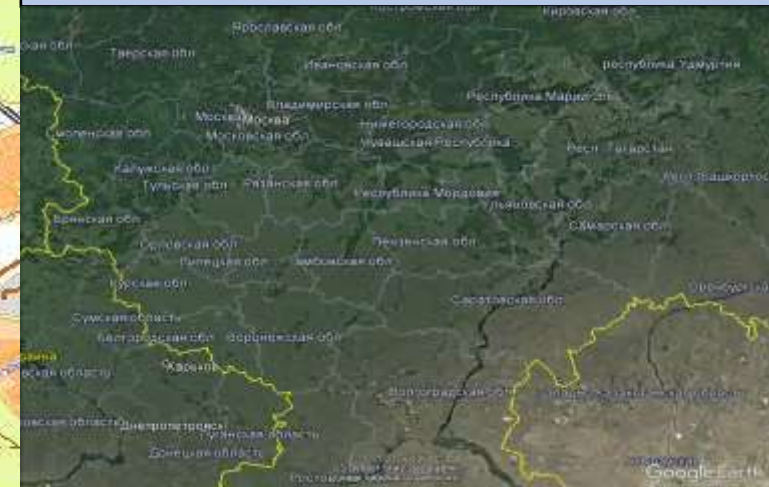
12:00 02.02.2023  
исп. ЦУКС ГУ МЧС по Саратовской обл.  
АРМ №9 Е.Ю. Таранова  
тел. 3666-7549  
использовались: АИУС РСЧС, Google Earth  
масштаб 1:2000

# ИНФОРМАЦИОННЫЕ МАТЕРИАЛЫ ПО РИСКУ НАРУШЕНИЯ ТРАНСПОРТНОГО СООБЩЕНИЯ, СВЯЗАННЫХ С НЕБЛАГОПРИЯТНЫМИ МЕТЕОЯВЛЕНИЯМИ НА ФЕДЕРАЛЬНОЙ АВТОДОРОГЕ Р-228 В САРАТОВСКОМ РАЙОНЕ САРАТОВСКОЙ ОБЛАСТИ (НА 03.02.2023)

## Прогноз метеоявлений

Чт 2 фев	Пт 3	Сб 4	Вс 5	Пн 6	Вт 7	Ср 8	Чт 9	Пт 10	Сб 11	
Температура воздуха, °С	-4	-2	-4	-4	-5	-7	-7	-9	-9	-7
	-9	-8	-8	-6	-10	-13	-12	-16	-17	-16
Порывы ветра, м/с	5	4	6	6	6	8	11	7	7	7
Осадки в жидком эквиваленте, мм	1,7	0,9	0	0	0	0	0	0	0	0

## Трехмерная модель участка



**Красный Октябрь**

**Аварийно-опасный участок  
317 км**

**Отрезанные н.п.: нет**  
**Объездная дорога: нет**

- Условные обозначения*
- участок автодороги с повышенным риском возникновения ДТП, нарушением движения
  - объездная дорога
  - населенный пункт
  - пожарно-спасательные формирования
  - социально-значимый объект
  - больница

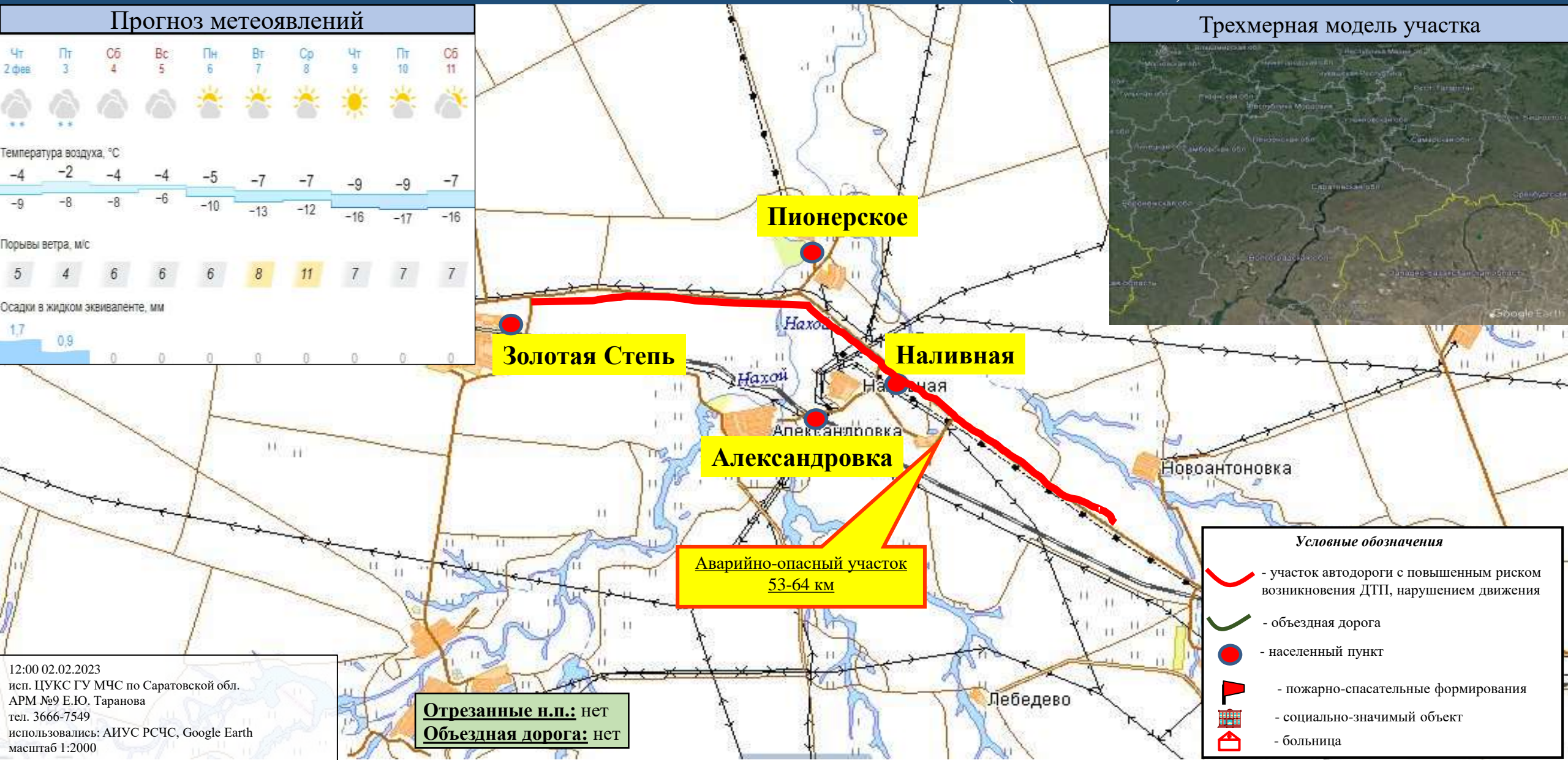
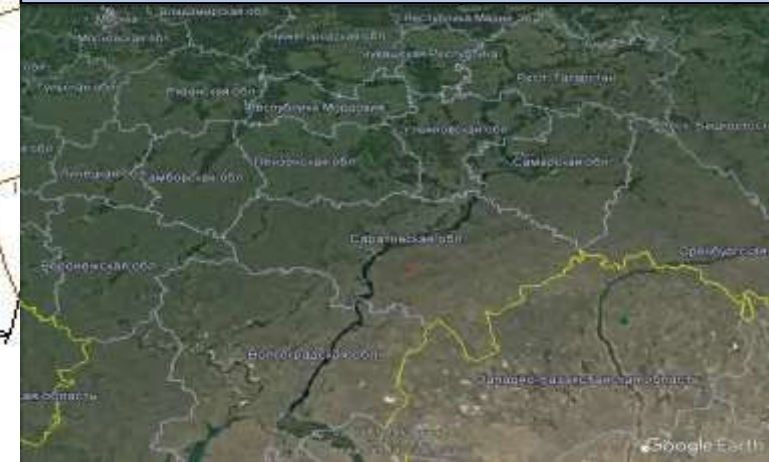
12:00 02.02.2023  
исп. ЦУКС ГУ МЧС по Саратовской обл.  
АРМ №9 Е.Ю. Таранова  
тел. 3666-7549  
использовались: АИУС РСЧС, Google Earth  
масштаб 1:2000

# ИНФОРМАЦИОННЫЕ МАТЕРИАЛЫ ПО РИСКУ НАРУШЕНИЯ ТРАНСПОРТНОГО СООБЩЕНИЯ, СВЯЗАННЫХ С НЕБЛАГОПРИЯТНЫМИ МЕТЕОЯВЛЕНИЯМИ НА ФЕДЕРАЛЬНОЙ АВТОДОРОГЕ А-298 В СОВЕТСКОМ РАЙОНЕ САРАТОВСКОЙ ОБЛАСТИ (НА 03.02.2023)

## Прогноз метеоявлений

Чт 2 фев	Пт 3	Сб 4	Вс 5	Пн 6	Вт 7	Ср 8	Чт 9	Пт 10	Сб 11	
Температура воздуха, °C	-4	-2	-4	-4	-5	-7	-7	-9	-9	-7
	-9	-8	-8	-6	-10	-13	-12	-16	-17	-16
Порывы ветра, м/с	5	4	6	6	6	8	11	7	7	7
Осадки в жидком эквиваленте, мм	1,7	0,9	0	0	0	0	0	0	0	0

## Трехмерная модель участка



**Аварийно-опасный участок  
53-64 км**

**Отрезанные н.п.: нет**  
**Объездная дорога: нет**

- Условные обозначения*
- участок автодороги с повышенным риском возникновения ДТП, нарушением движения
  - объездная дорога
  - населенный пункт
  - пожарно-спасательные формирования
  - социально-значимый объект
  - больница

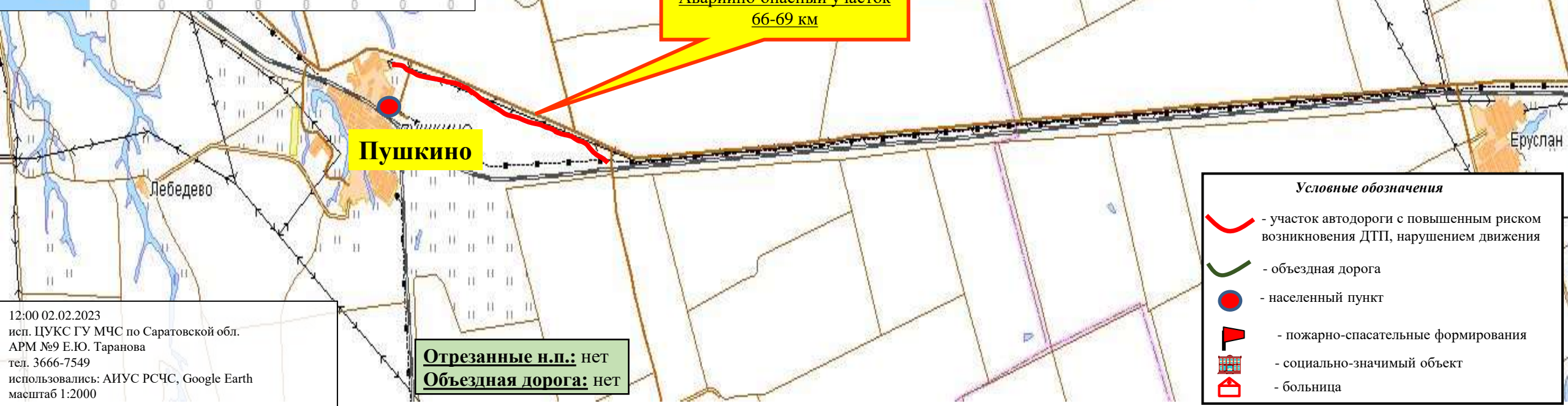
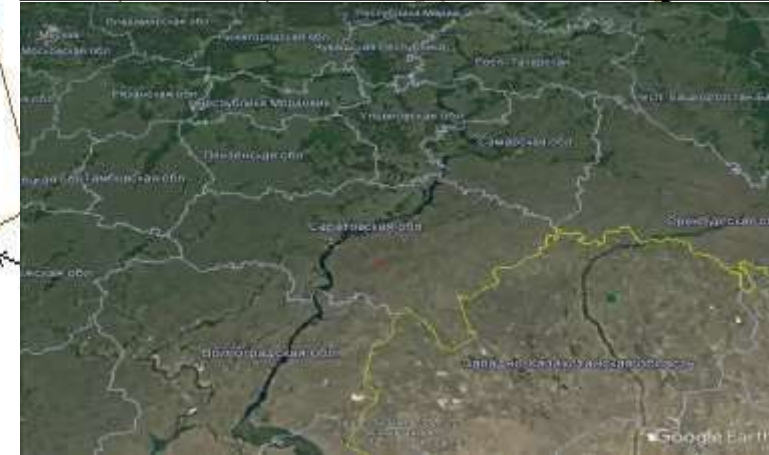
12:00 02.02.2023  
исп. ЦУКС ГУ МЧС по Саратовской обл.  
АРМ №9 Е.Ю. Таранова  
тел. 3666-7549  
использовались: АИУС РСЧС, Google Earth  
масштаб 1:2000

# ИНФОРМАЦИОННЫЕ МАТЕРИАЛЫ ПО РИСКУ НАРУШЕНИЯ ТРАНСПОРТНОГО СООБЩЕНИЯ, СВЯЗАННЫХ С НЕБЛАГОПРИЯТНЫМИ МЕТЕОЯВЛЕНИЯМИ НА ФЕДЕРАЛЬНОЙ АВТОДОРОГЕ А-298 В СОВЕТСКОМ РАЙОНЕ САРАТОВСКОЙ ОБЛАСТИ (НА 03.02.2023)

## Прогноз метеоявлений

Чт 2 фев	Пт 3	Сб 4	Вс 5	Пн 6	Вт 7	Ср 8	Чт 9	Пт 10	Сб 11
Температура воздуха, °С									
-4	-2	-4	-4	-5	-7	-7	-9	-9	-7
-9	-8	-8	-6	-10	-13	-12	-16	-17	-16
Порывы ветра, м/с									
5	4	6	6	6	8	11	7	7	7
Осадки в жидком эквиваленте, мм									
1,7	0,9	0	0	0	0	0	0	0	0

## Трехмерная модель участка



Аварийно-опасный участок  
66-69 км

Пушкино

- Условные обозначения*
- участок автодороги с повышенным риском возникновения ДТП, нарушением движения
  - объездная дорога
  - населенный пункт
  - пожарно-спасательные формирования
  - социально-значимый объект
  - больница

Отрезанные н.п.: нет  
Объездная дорога: нет

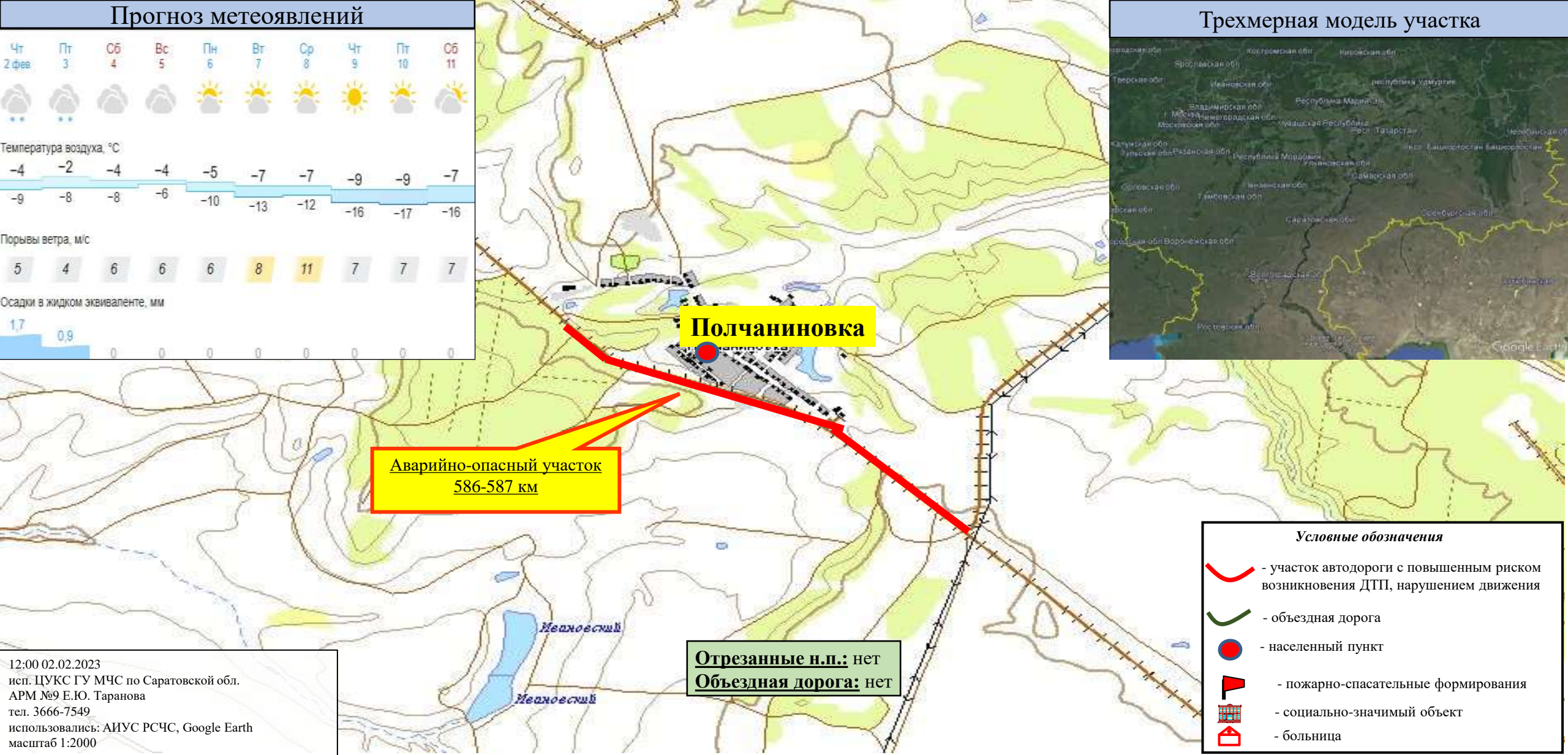
12:00 02.02.2023  
исп. ЦУКС ГУ МЧС по Саратовской обл.  
АРМ №9 Е.Ю. Таранова  
тел. 3666-7549  
использовались: АИУС РСЧС, Google Earth  
масштаб 1:2000

# ИНФОРМАЦИОННЫЕ МАТЕРИАЛЫ ПО РИСКУ НАРУШЕНИЯ ТРАНСПОРТНОГО СООБЩЕНИЯ, СВЯЗАННЫХ С НЕБЛАГОПРИЯТНЫМИ МЕТЕОЯВЛЕНИЯМИ НА ФЕДЕРАЛЬНОЙ АВТОДОРОГЕ Р-158 В ТАТИЩЕВСКОМ РАЙОНЕ САРАТОВСКОЙ ОБЛАСТИ (НА 03.02.2023)

## Прогноз метеоявлений

Чт 2 фев	Пт 3	Сб 4	Вс 5	Пн 6	Вт 7	Ср 8	Чт 9	Пт 10	Сб 11	
Температура воздуха, °С	-4	-2	-4	-4	-5	-7	-7	-9	-9	-7
	-9	-8	-8	-6	-10	-13	-12	-16	-17	-16
Порывы ветра, м/с	5	4	6	6	6	8	11	7	7	7
Осадки в жидком эквиваленте, мм	1,7	0,9	0	0	0	0	0	0	0	0

## Трехмерная модель участка



**Полчаниновка**

**Аварийно-опасный участок  
586-587 км**

**Отрезанные н.п.: нет**  
**Объездная дорога: нет**

### Условные обозначения

- участок автодороги с повышенным риском возникновения ДТП, нарушением движения
- объездная дорога
- населенный пункт
- пожарно-спасательные формирования
- социально-значимый объект
- больница

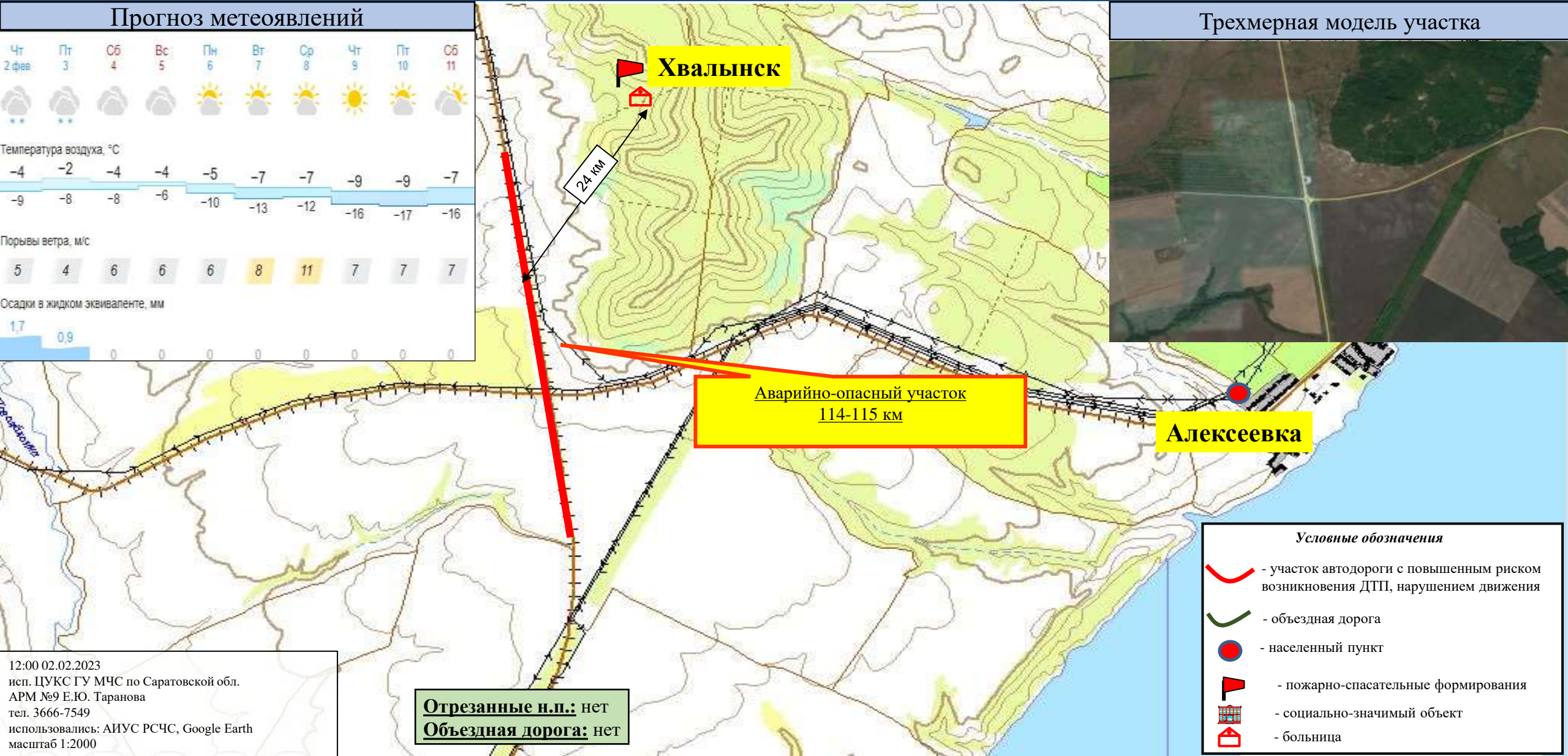
12:00 02.02.2023  
исп. ЦУКС ГУ МЧС по Саратовской обл.  
АРМ №9 Е.Ю. Таранова  
тел. 3666-7549  
использовались: АИУС РСЧС, Google Earth  
масштаб 1:2000

# ИНФОРМАЦИОННЫЕ МАТЕРИАЛЫ ПО РИСКУ НАРУШЕНИЯ ТРАНСПОРТНОГО СООБЩЕНИЯ, СВЯЗАННЫХ С НЕБЛАГОПРИЯТНЫМИ МЕТЕОЯВЛЕНИЯМИ НА ФЕДЕРАЛЬНОЙ АВТОДОРОГЕ Р-228 В ХВАЛЫНСКОМ РАЙОНЕ САРАТОВСКОЙ ОБЛАСТИ (НА 03.02.2023)

## Прогноз метеоявлений

Чт 2 фев	Пт 3	Сб 4	Вс 5	Пн 6	Вт 7	Ср 8	Чт 9	Пт 10	Сб 11	
Температура воздуха, °С	-4	-2	-4	-4	-5	-7	-7	-9	-9	-7
	-9	-8	-8	-6	-10	-13	-12	-16	-17	-16
Порывы ветра, м/с	5	4	6	6	6	8	11	7	7	7
Осадки в жидком эквиваленте, мм	1,7	0,9	0	0	0	0	0	0	0	0

## Трехмерная модель участка



Аварийно-опасный участок  
114-115 км

Хвалы́нск

Алексе́евка

24 км

Отрезанные н.п.: нет  
Объездная дорога: нет

- Условные обозначения*
- участок автодороги с повышенным риском возникновения ДТП, нарушением движения
  - объездная дорога
  - населенный пункт
  - пожарно-спасательные формирования
  - социально-значимый объект
  - больница

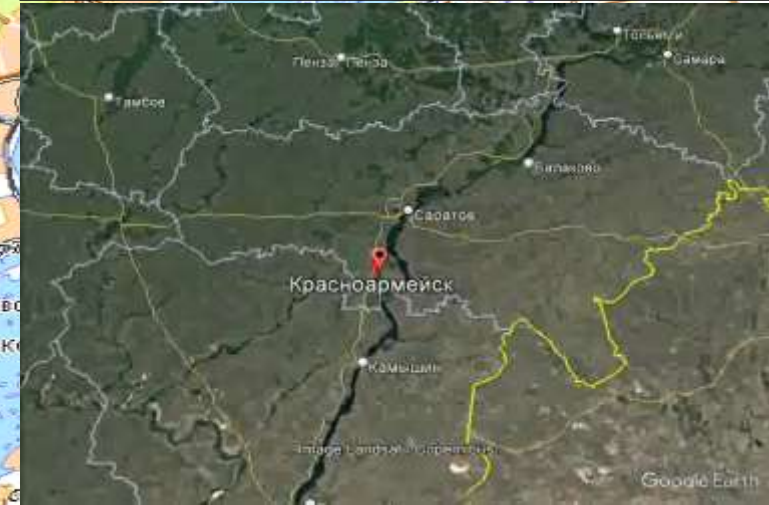
12:00 02.02.2023  
исп. ЦУКС ГУ МЧС по Саратовской обл.  
АРМ №9 Е.Ю. Таранова  
тел. 3666-7549  
использовались: АИУС РСЧС, Google Earth  
масштаб 1:2000

# ИНФОРМАЦИОННЫЕ МАТЕРИАЛЫ ПО РИСКУ НАРУШЕНИЯ ТРАНСПОРТНОГО СООБЩЕНИЯ, СВЯЗАННЫХ С НЕБЛАГОПРИЯТНЫМИ МЕТЕОЯВЛЕНИЯМИ НА ФЕДЕРАЛЬНОЙ АВТОДОРОГЕ Р-228 «СЫЗРАНЬ-САРАТОВ-ВОЛГОГРАД» В КРАСНОАРМЕЙСКОМ РАЙОНЕ САРАТОВСКОЙ ОБЛАСТИ (НА 03.02.2023)

## Прогноз метеоявлений



## Трехмерная модель участка



**Аварийно-опасный участок  
404-405 км**

**Отрезанные н.п.: нет**  
**Объездная дорога: нет**

- Условные обозначения**
- участок автодороги с повышенным риском возникновения ДТП, нарушением движения
  - объездная дорога
  - населенный пункт
  - пожарно-спасательные формирования
  - социально-значимый объект
  - больница

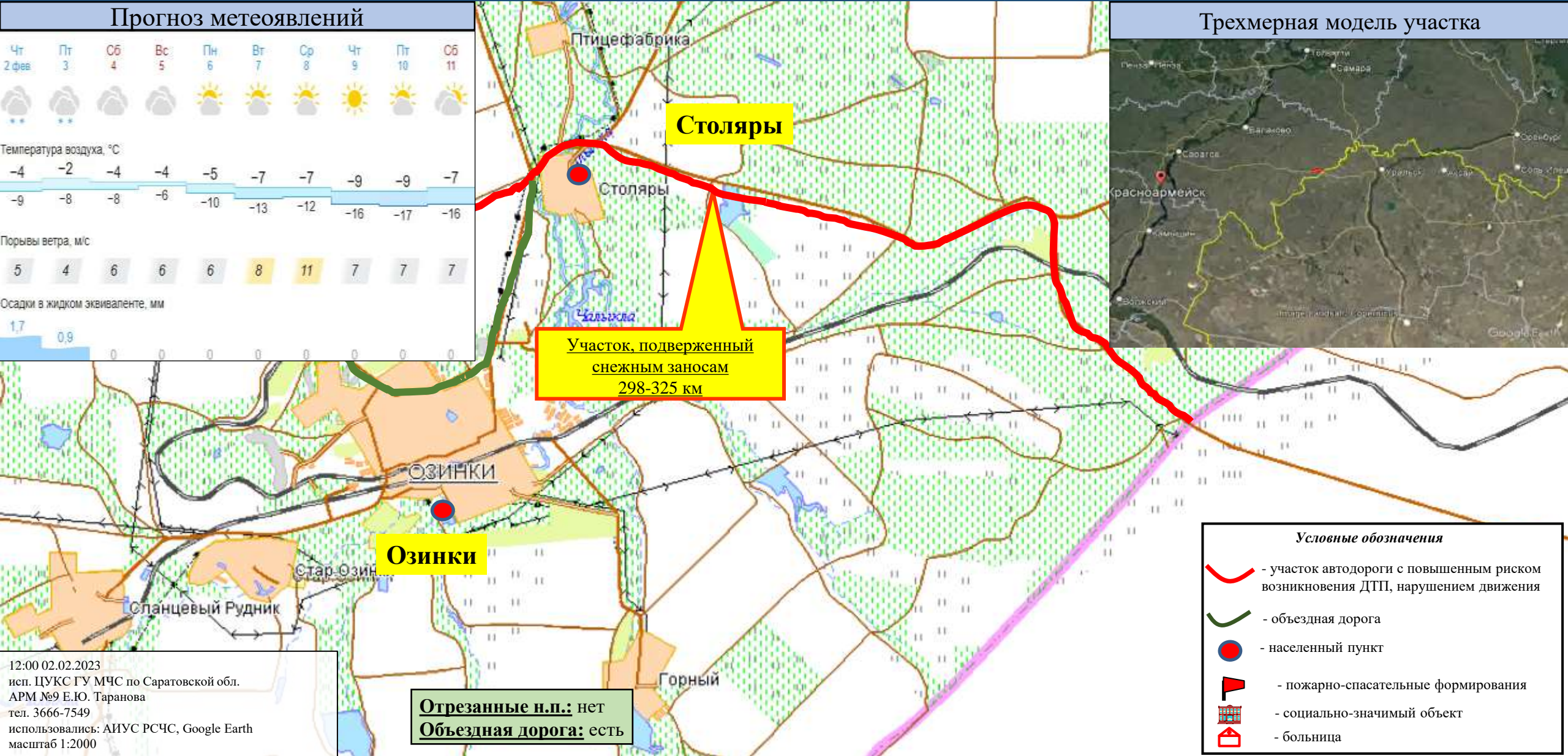
12:00 02.02.2023  
исп. ЦУКС ГУ МЧС по Саратовской обл.  
АРМ №9 Е.Ю. Таранова  
тел. 3666-7549  
использовались: АИУС РСЧС, Google Earth  
масштаб 1:2000

# ИНФОРМАЦИОННЫЕ МАТЕРИАЛЫ ПО РИСКУ НАРУШЕНИЯ ТРАНСПОРТНОГО СООБЩЕНИЯ, СВЯЗАННЫХ С НЕБЛАГОПРИЯТНЫМИ МЕТЕОЯВЛЕНИЯМИ НА ФЕДЕРАЛЬНОЙ АВТОДОРОГЕ А-298 В ОЗИНСКОМ РАЙОНЕ САРАТОВСКОЙ ОБЛАСТИ (НА 03.02.2023)

## Прогноз метеоявлений

Чт 2 фев	Пт 3	Сб 4	Вс 5	Пн 6	Вт 7	Ср 8	Чт 9	Пт 10	Сб 11	
Температура воздуха, °С	-4	-2	-4	-4	-5	-7	-7	-9	-9	-7
	-9	-8	-8	-6	-10	-13	-12	-16	-17	-16
Порывы ветра, м/с	5	4	6	6	6	8	11	7	7	7
Осадки в жидком эквиваленте, мм	1,7	0,9	0	0	0	0	0	0	0	0

## Трехмерная модель участка



**Столяры**

**Участок, подверженный  
снежным заносам  
298-325 км**

**Озинки**

**Отрезанные н.п.:** нет  
**Объездная дорога:** есть

### Условные обозначения

- участок автодороги с повышенным риском возникновения ДТП, нарушением движения
- объездная дорога
- населенный пункт
- пожарно-спасательные формирования
- социально-значимый объект
- больница

12:00 02.02.2023  
исп. ЦУКС ГУ МЧС по Саратовской обл.  
АРМ №9 Е.Ю. Таранова  
тел. 3666-7549  
использовались: АИУС РСЧС, Google Earth  
масштаб 1:2000