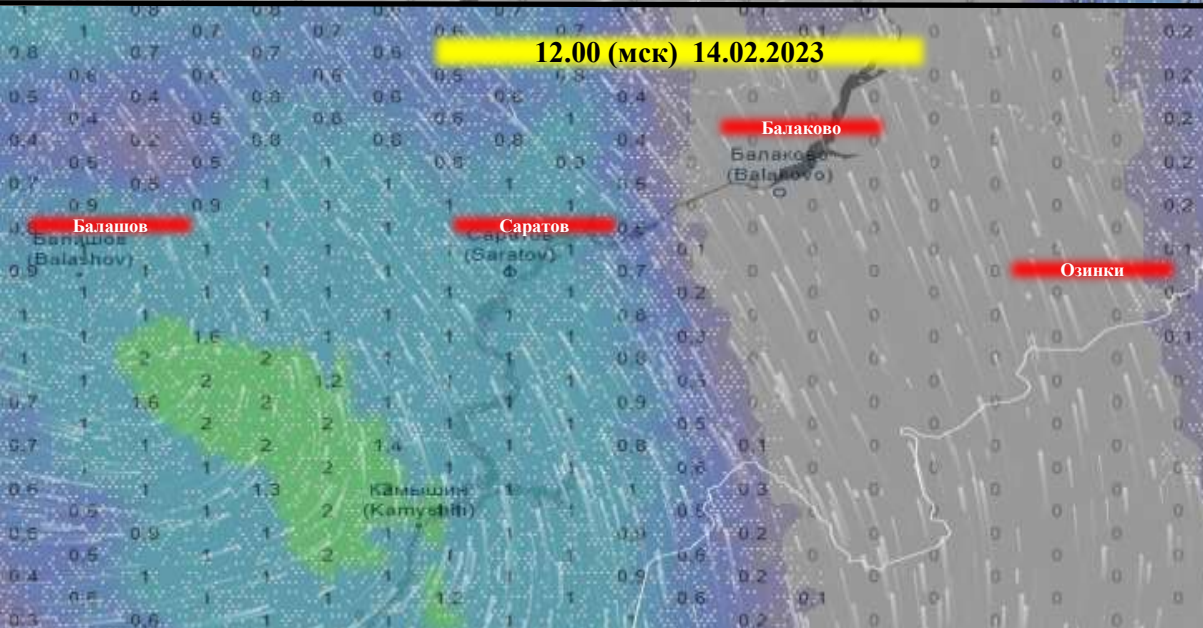
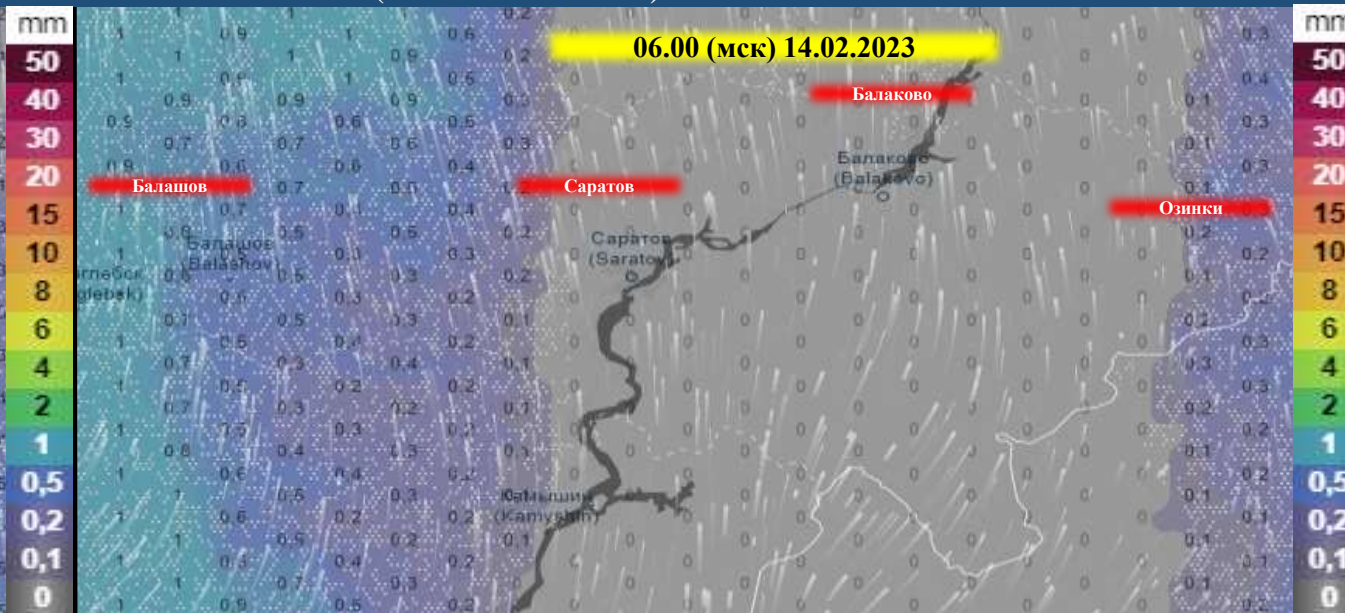
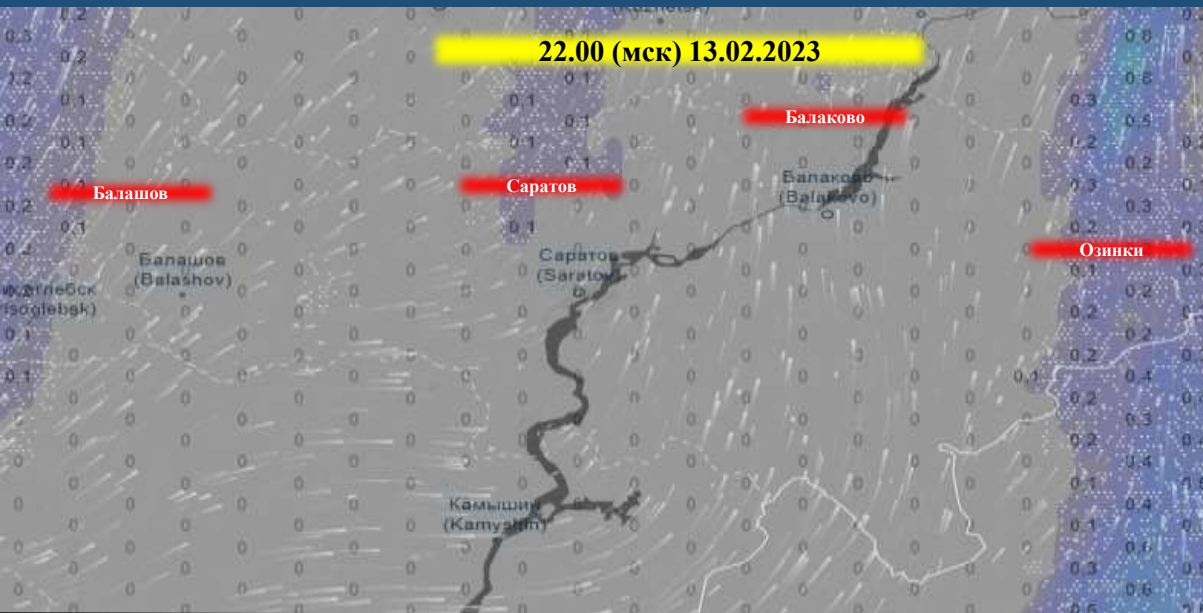
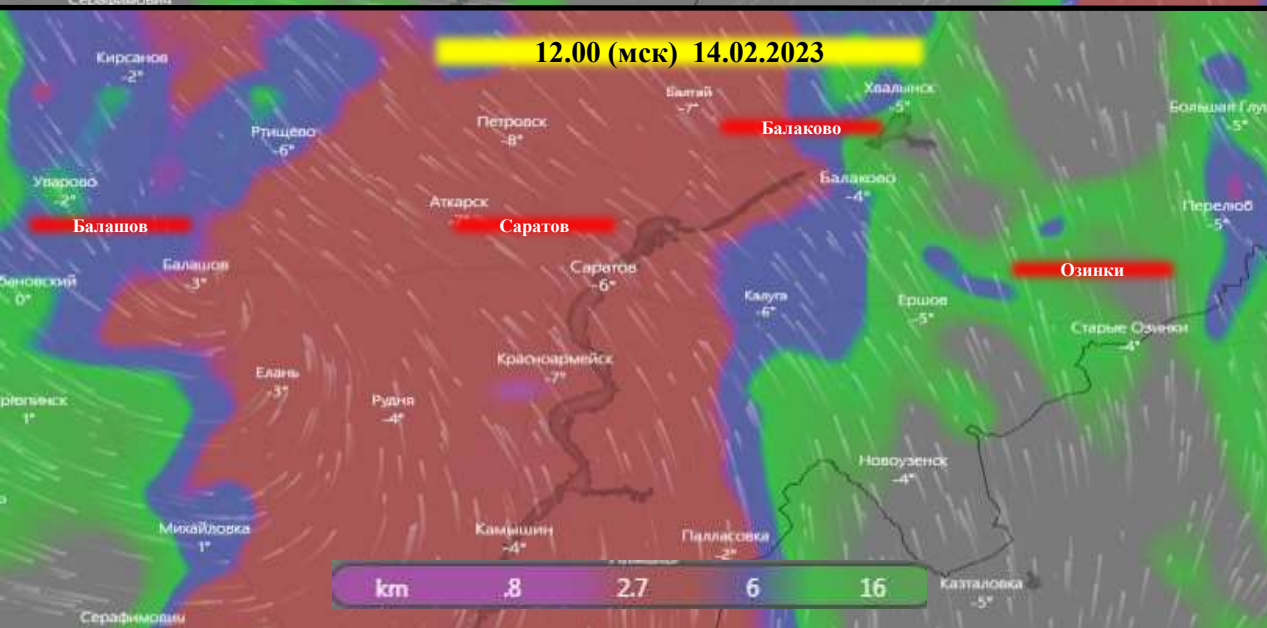
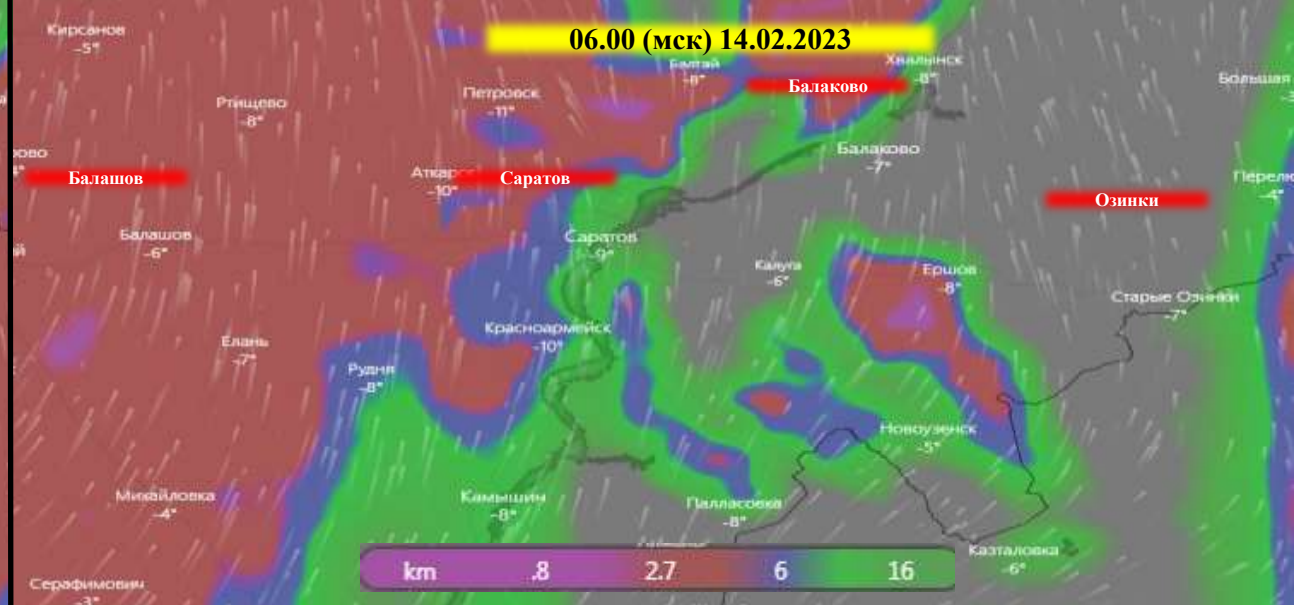
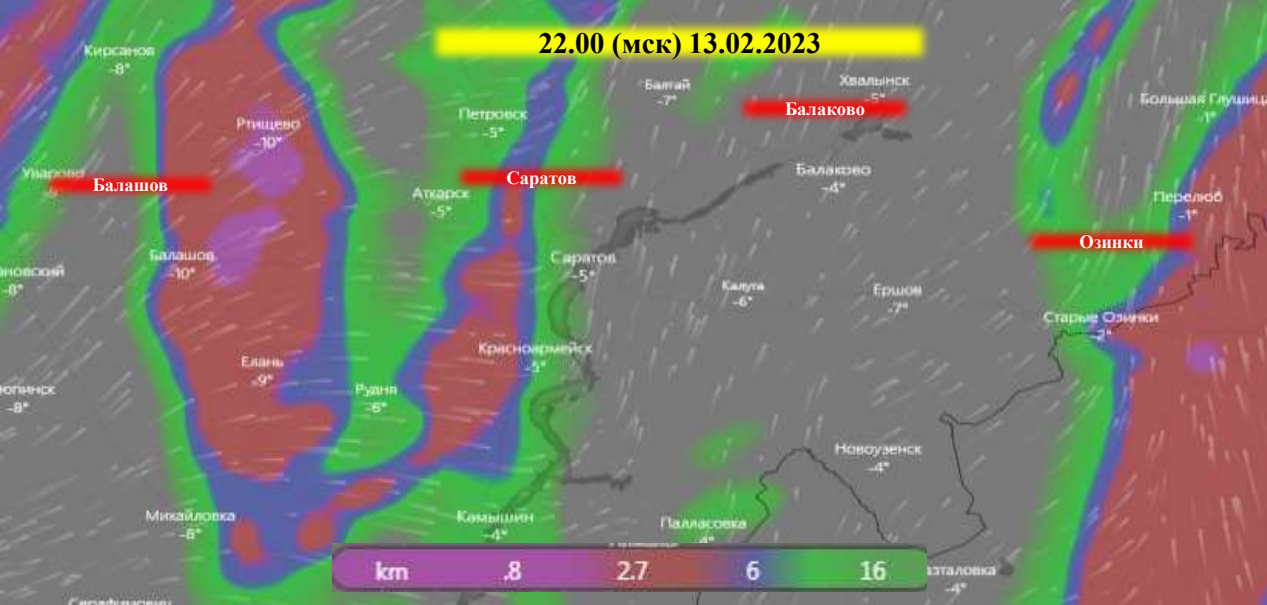


ИНФОРМАЦИОННЫЕ МАТЕРИАЛЫ ПО РИСКУ ДОРОЖНО-ТРАНСПОРТНЫХ ПРОИСШЕСТВИЙ,  
СВЯЗАННЫХ С НЕБЛАГОПРИЯТНЫМИ МЕТЕОЯВЛЕНИЯМИ  
(СИЛЬНЫЙ СНЕГ)  
НА ТЕРРИТОРИИ САРАТОВСКОЙ ОБЛАСТИ (НА 14.02.2023)



ИНФОРМАЦИОННЫЕ МАТЕРИАЛЫ ПО РИСКУ ДОРОЖНО-ТРАНСПОРТНЫХ ПРОИСШЕСТВИЙ,  
СВЯЗАННЫХ С НЕБЛАГОПРИЯТНЫМИ МЕТЕОЯВЛЕНИЯМИ  
(УХУДШЕНИЕ ВИДИМОСТИ В РЕЗУЛЬТАТЕ ТУМАНА)  
НА ТЕРРИТОРИИ САРАТОВСКОЙ ОБЛАСТИ (НА 14.02.2023)

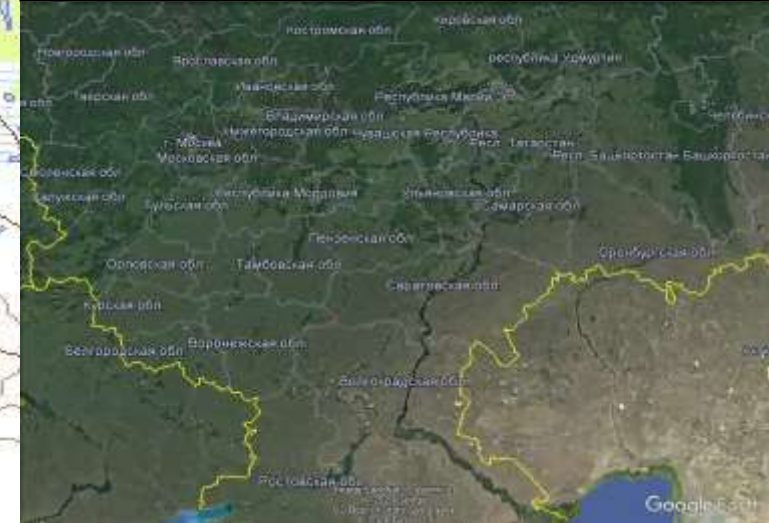


# ИНФОРМАЦИОННЫЕ МАТЕРИАЛЫ ПО РИСКУ НАРУШЕНИЯ ТРАНСПОРТНОГО СООБЩЕНИЯ, СВЯЗАННЫХ С НЕБЛАГОПРИЯТНЫМИ МЕТЕОЯВЛЕНИЯМИ НА ФЕДЕРАЛЬНОЙ АВТОДОРОГЕ Р-22 В БАЛАШОВСКОМ РАЙОНЕ САРАТОВСКОЙ ОБЛАСТИ (НА 14.02.2023)

## Прогноз метеоявлений



## Трехмерная модель участка



### Условные обозначения

- участок автодороги с повышенным риском возникновения ДТП, нарушением движения
- объездная дорога
- населенный пункт
- пожарно-спасательные формирования
- социально-значимый объект
- больница

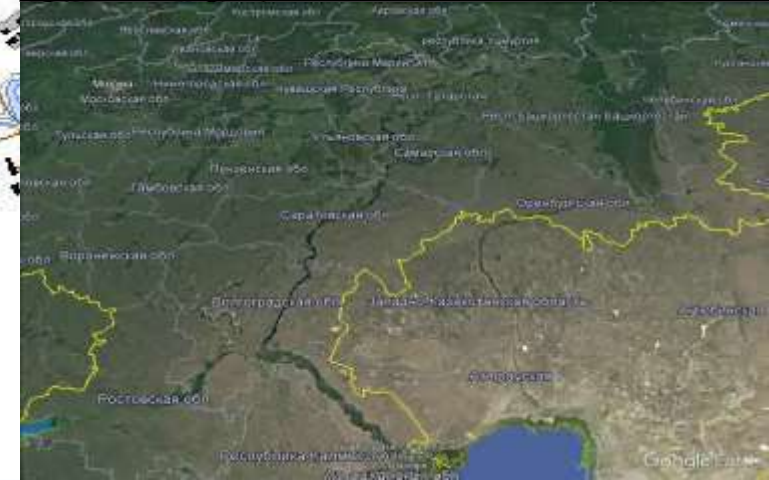
12:00 13.02.2023  
 исп. ЦУКС ГУ МЧС по Саратовской обл.  
 АРМ №9 Е.Ю. Таранова  
 тел. 3666-7549  
 использовались: АИУС РСЧС, Google Earth  
 масштаб 1:2000

# ИНФОРМАЦИОННЫЕ МАТЕРИАЛЫ ПО РИСКУ НАРУШЕНИЯ ТРАНСПОРТНОГО СООБЩЕНИЯ, СВЯЗАННЫХ С НЕБЛАГОПРИЯТНЫМИ МЕТЕОЯВЛЕНИЯМИ НА ФЕДЕРАЛЬНОЙ АВТОДОРОГЕ Р-22 В БАЛАШОВСКОМ РАЙОНЕ САРАТОВСКОЙ ОБЛАСТИ (НА 14.02.2023)

## Прогноз метеоявлений

Пн 13 фев	Вт 14	Ср 15	Чт 16	Пт 17	Сб 18	Вс 19	Пн 20	Вт 21	Ср 22
-2	-5	-6	-5	-4	-6	-7	-7	-5	-4
-7	-9	-9	-10	-6	-10	-12	-15	-13	-11
Максимальная скорость ветра, м/с									
6	9	8	9	6	9	6	10	9	13
Осадки, мм									
2,7	4,7	1,3	3,7	2	1,7	9,9	1,6	6,4	0

## Трёхмерная модель участка



**Барки**

**Восход**

**Аварийно-опасный участок  
562-567 км**

**Отрезанные н.п.: нет**  
**Объездная дорога: нет**

### Условные обозначения

- участок автодороги с повышенным риском возникновения ДТП, нарушением движения
- объездная дорога
- населенный пункт
- пожарно-спасательные формирования
- социально-значимый объект
- больница

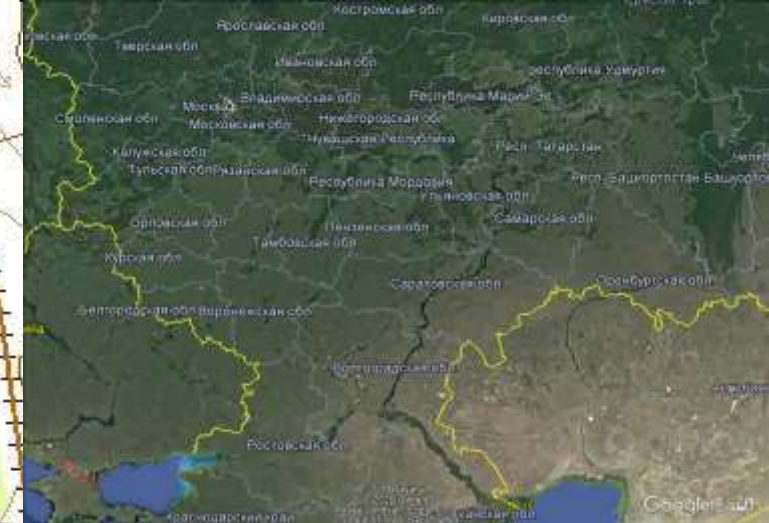
12:00 13.02.2023  
исп. ЦУКС ГУ МЧС по Саратовской обл.  
АРМ №9 Е.Ю. Таранова  
тел. 3666-7549  
использовались: АИУС РСЧС, Google Earth  
масштаб 1:2000

# ИНФОРМАЦИОННЫЕ МАТЕРИАЛЫ ПО РИСКУ НАРУШЕНИЯ ТРАНСПОРТНОГО СООБЩЕНИЯ, СВЯЗАННЫХ С НЕБЛАГОПРИЯТНЫМИ МЕТЕОЯВЛЕНИЯМИ НА ФЕДЕРАЛЬНОЙ АВТОДОРОГЕ Р-228 В ВОЛЬСКОМ РАЙОНЕ САРАТОВСКОЙ ОБЛАСТИ (НА 14.02.2023)

## Прогноз метеоявлений

Пн 13 фев	Вт 14	Ср 15	Чт 16	Пт 17	Сб 18	Вс 19	Пн 20	Вт 21	Ср 22
-2	-5	-6	-5	-4	-6	-7	-7	-5	-4
-7	-9	-9	-10	-6	-10	-12	-15	-13	-11
Максимальная скорость ветра, м/с									
6	9	8	9	6	9	6	10	9	13
Осадки, мм									
2,7	4,7	1,3	3,7	2	1,7	9,9	1,6	6,4	0

## Трёхмерная модель участка



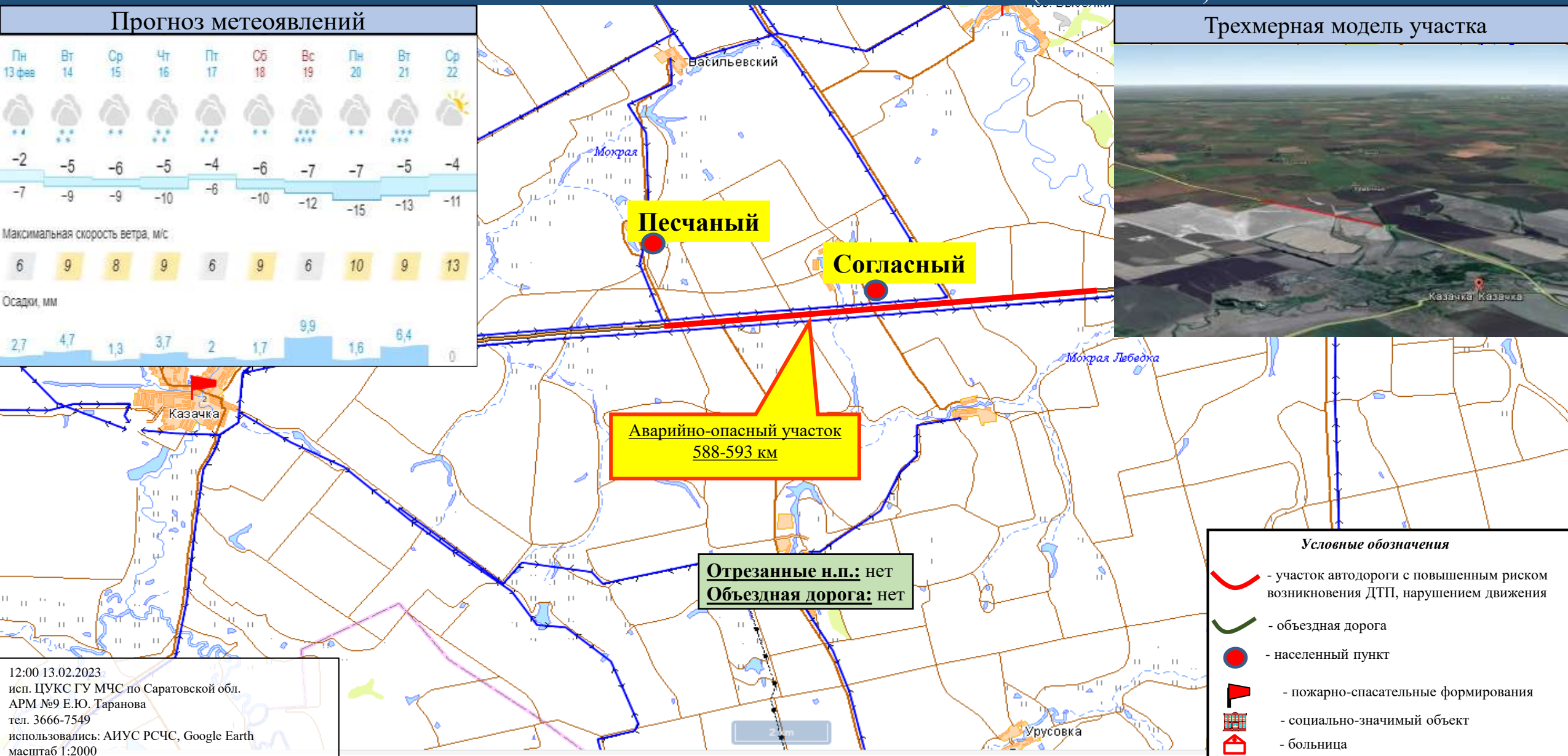
12:00 13.02.2023  
исп. ЦУКС ГУ МЧС по Саратовской обл.  
АРМ №9 Е.Ю. Таранова  
тел. 3666-7549  
использовались: АИУС РСЧС, Google Earth  
масштаб 1:2000

# ИНФОРМАЦИОННЫЕ МАТЕРИАЛЫ ПО РИСКУ НАРУШЕНИЯ ТРАНСПОРТНОГО СООБЩЕНИЯ, СВЯЗАННЫХ С НЕБЛАГОПРИЯТНЫМИ МЕТЕОЯВЛЕНИЯМИ НА ФЕДЕРАЛЬНОЙ АВТОДОРОГЕ Р-22 В КАЛИНИНСКОМ РАЙОНЕ САРАТОВСКОЙ ОБЛАСТИ (НА 14.02.2023)

## Прогноз метеоявлений



## Трехмерная модель участка



**Аварийно-опасный участок**  
588-593 км

**Отрезанные н.п.: нет**  
**Объездная дорога: нет**

### Условные обозначения

- участок автодороги с повышенным риском возникновения ДТП, нарушением движения
- объездная дорога
- населенный пункт
- пожарно-спасательные формирования
- социально-значимый объект
- больница

# ИНФОРМАЦИОННЫЕ МАТЕРИАЛЫ ПО РИСКУ НАРУШЕНИЯ ТРАНСПОРТНОГО СООБЩЕНИЯ, СВЯЗАННЫХ С НЕБЛАГОПРИЯТНЫМИ МЕТЕОЯВЛЕНИЯМИ НА ФЕДЕРАЛЬНОЙ АВТОДОРОГЕ Р-22 В КАЛИНИНСКОМ РАЙОНЕ САРАТОВСКОЙ ОБЛАСТИ (НА 14.02.2023)

## Прогноз метеоявлений



## Трехмерная модель участка



**Большая Ольшанка**

**Аварийно-опасный участок  
618-628 км**

**Отрезанные н.п.: нет**  
**Объездная дорога: нет**

- Условные обозначения*
- участок автодороги с повышенным риском возникновения ДТП, нарушением движения
  - объездная дорога
  - населенный пункт
  - пожарно-спасательные формирования
  - социально-значимый объект
  - больница

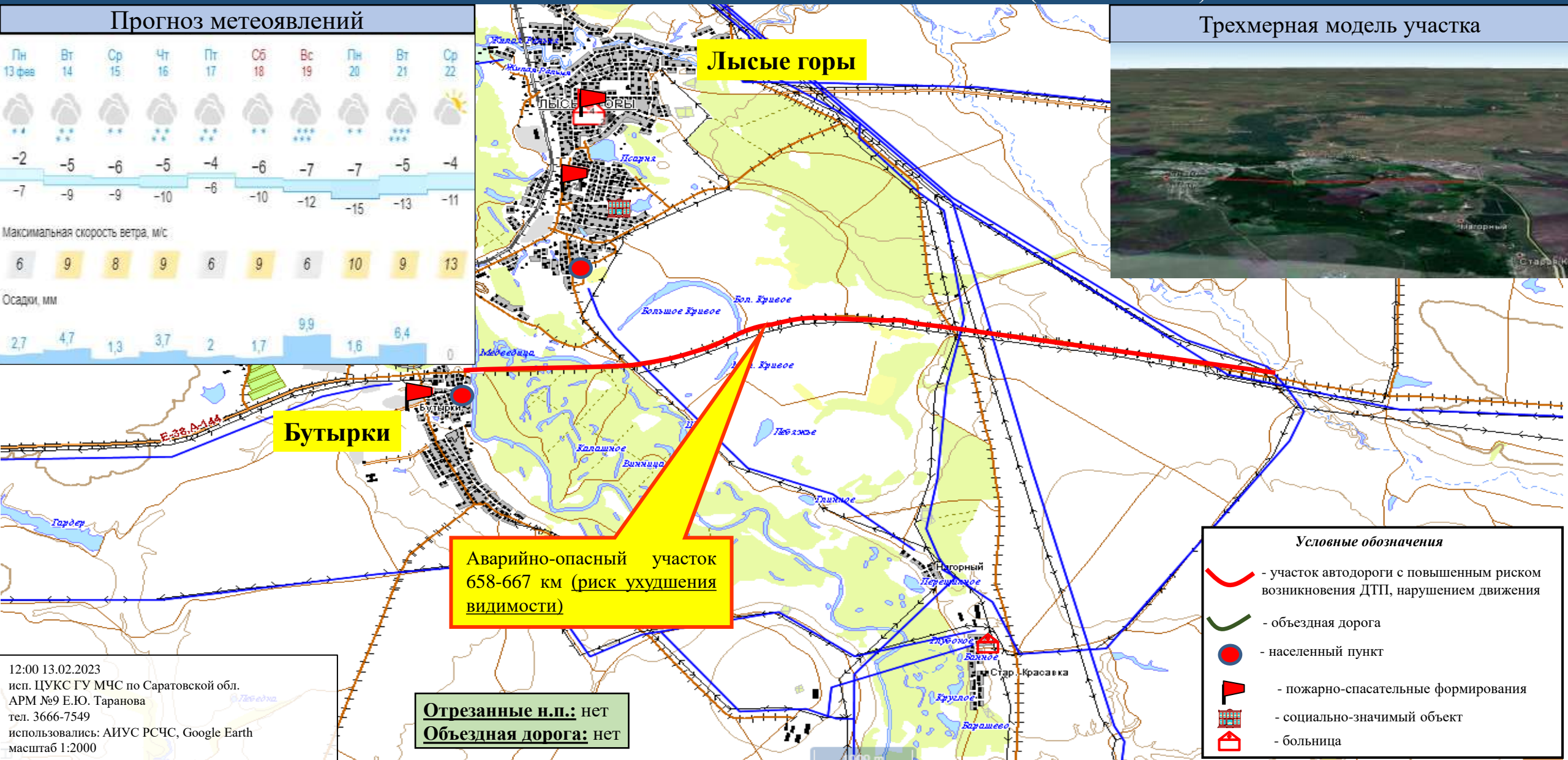
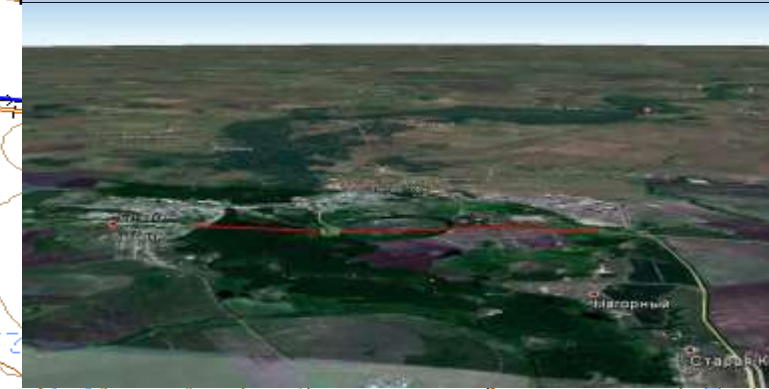
12:00 13.02.2023  
 исп. ЦУКС ГУ МЧС по Саратовской обл.  
 АРМ №9 Е.Ю. Таранова  
 тел. 3666-7549  
 использовались: АИУС РСЧС, Google Earth  
 масштаб 1:2000

# ИНФОРМАЦИОННЫЕ МАТЕРИАЛЫ ПО РИСКУ НАРУШЕНИЯ ТРАНСПОРТНОГО СООБЩЕНИЯ, СВЯЗАННЫХ С НЕБЛАГОПРИЯТНЫМИ МЕТЕОЯВЛЕНИЯМИ НА ФЕДЕРАЛЬНОЙ АВТОДОРОГЕ Р-22 В ЛЫСОГОРСКОМ РАЙОНЕ САРАТОВСКОЙ ОБЛАСТИ (НА 14.02.2023)

## Прогноз метеоявлений

Пн 13 фев	Вт 14	Ср 15	Чт 16	Пт 17	Сб 18	Вс 19	Пн 20	Вт 21	Ср 22
-2	-5	-6	-5	-4	-6	-7	-7	-5	-4
-7	-9	-9	-10	-6	-10	-12	-15	-13	-11
Максимальная скорость ветра, м/с									
6	9	8	9	6	9	6	10	9	13
Осадки, мм									
2,7	4,7	1,3	3,7	2	1,7	9,9	1,6	6,4	0

## Трехмерная модель участка



Аварийно-опасный участок  
658-667 км (риск ухудшения  
видимости)

Отрезанные н.п.: **НЕТ**  
Объездная дорога: **НЕТ**

- Условные обозначения*
- участок автодороги с повышенным риском возникновения ДТП, нарушением движения
  - объездная дорога
  - населенный пункт
  - пожарно-спасательные формирования
  - социально-значимый объект
  - больница

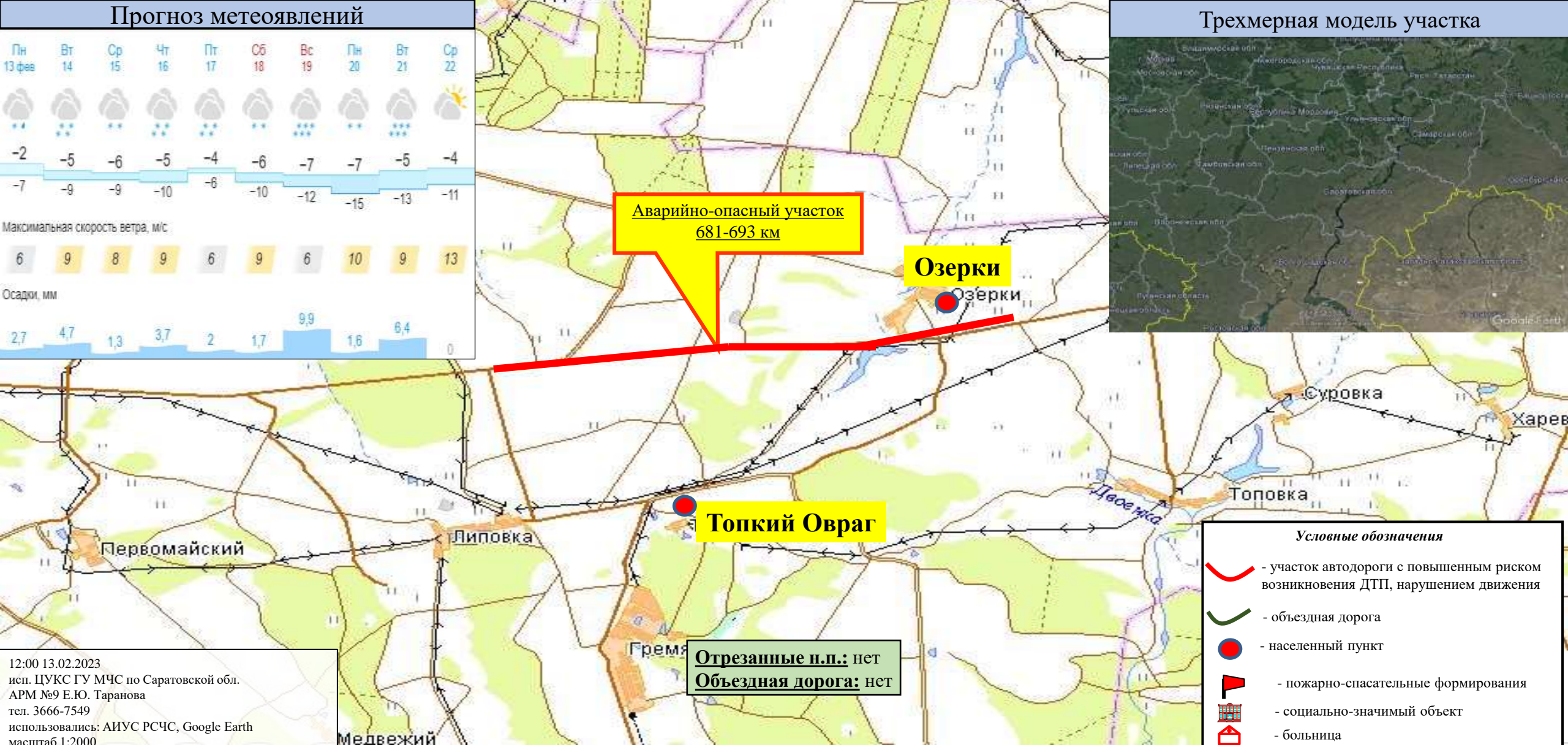
12:00 13.02.2023  
исп. ЦУКС ГУ МЧС по Саратовской обл.  
АРМ №9 Е.Ю. Таранова  
тел. 3666-7549  
использовались: АИУС РСЧС, Google Earth  
масштаб 1:2000

# ИНФОРМАЦИОННЫЕ МАТЕРИАЛЫ ПО РИСКУ НАРУШЕНИЯ ТРАНСПОРТНОГО СООБЩЕНИЯ, СВЯЗАННЫХ С НЕБЛАГОПРИЯТНЫМИ МЕТЕОЯВЛЕНИЯМИ НА ФЕДЕРАЛЬНОЙ АВТОДОРОГЕ Р-22 В ЛЫСОГОРСКОМ РАЙОНЕ САРАТОВСКОЙ ОБЛАСТИ (НА 14.02.2023)

## Прогноз метеоявлений



## Трёхмерная модель участка



**Аварийно-опасный участок  
681-693 км**

**Озерки**

**Топкий Овраг**

**Отрезанные н.п.: нет**  
**Объездная дорога: нет**

### Условные обозначения

- участок автодороги с повышенным риском возникновения ДТП, нарушением движения
- объездная дорога
- населенный пункт
- пожарно-спасательные формирования
- социально-значимый объект
- больница

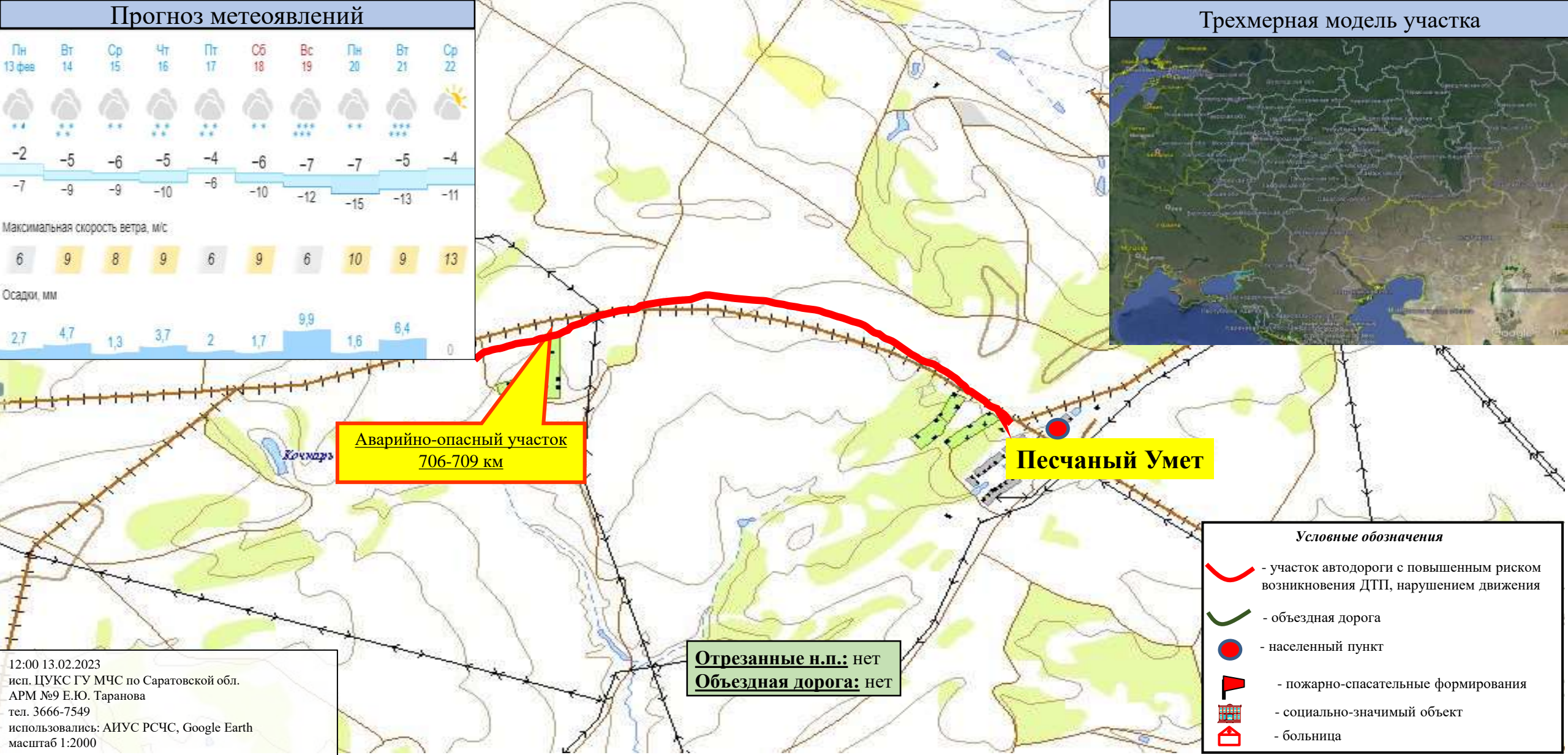
12:00 13.02.2023  
исп. ЦУКС ГУ МЧС по Саратовской обл.  
АРМ №9 Е.Ю. Таранова  
тел. 3666-7549  
использовались: АИУС РСЧС, Google Earth  
масштаб 1:2000

# ИНФОРМАЦИОННЫЕ МАТЕРИАЛЫ ПО РИСКУ НАРУШЕНИЯ ТРАНСПОРТНОГО СООБЩЕНИЯ, СВЯЗАННЫХ С НЕБЛАГОПРИЯТНЫМИ МЕТЕОЯВЛЕНИЯМИ НА ФЕДЕРАЛЬНОЙ АВТОДОРОГЕ Р-22 В САРАТОВСКОМ РАЙОНЕ САРАТОВСКОЙ ОБЛАСТИ (НА 14.02.2023)

## Прогноз метеоявлений



## Трёхмерная модель участка



**Аварийно-опасный участок  
706-709 км**

**Песчаный Умет**

**Отрезанные н.п.: нет**  
**Объездная дорога: нет**

- Условные обозначения*
- участок автодороги с повышенным риском возникновения ДТП, нарушением движения
  - объездная дорога
  - населенный пункт
  - пожарно-спасательные формирования
  - социально-значимый объект
  - больница

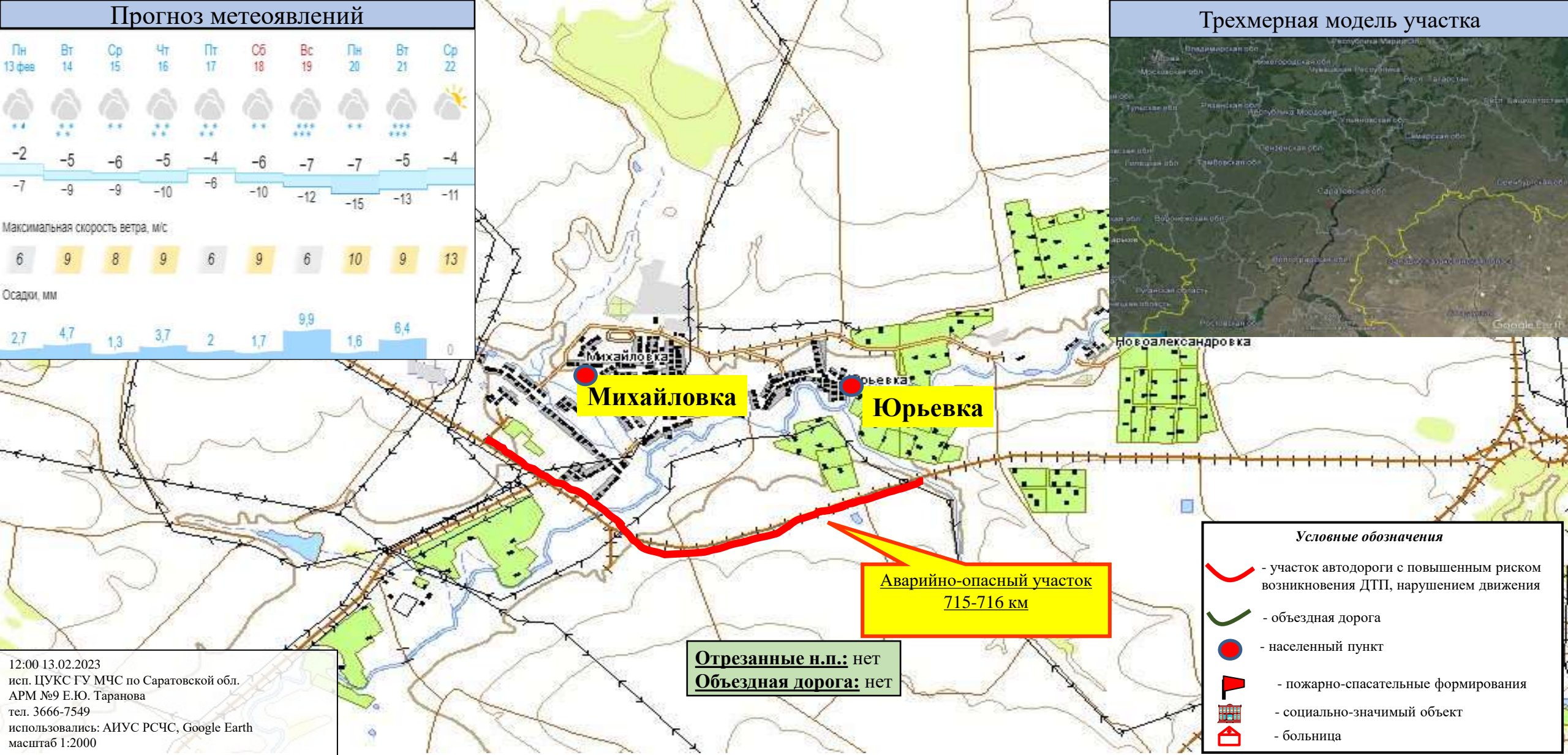
12:00 13.02.2023  
исп. ЦУКС ГУ МЧС по Саратовской обл.  
АРМ №9 Е.Ю. Таранова  
тел. 3666-7549  
использовались: АИУС РСЧС, Google Earth  
масштаб 1:2000

# ИНФОРМАЦИОННЫЕ МАТЕРИАЛЫ ПО РИСКУ НАРУШЕНИЯ ТРАНСПОРТНОГО СООБЩЕНИЯ, СВЯЗАННЫХ С НЕБЛАГОПРИЯТНЫМИ МЕТЕОЯВЛЕНИЯМИ НА ФЕДЕРАЛЬНОЙ АВТОДОРОГЕ Р-22 В САРАТОВСКОМ РАЙОНЕ САРАТОВСКОЙ ОБЛАСТИ (НА 14.02.2023)

## Прогноз метеоявлений

Пн 13 фев	Вт 14	Ср 15	Чт 16	Пт 17	Сб 18	Вс 19	Пн 20	Вт 21	Ср 22
-2	-5	-6	-5	-4	-6	-7	-7	-5	-4
-7	-9	-9	-10	-6	-10	-12	-15	-13	-11
Максимальная скорость ветра, м/с									
6	9	8	9	6	9	6	10	9	13
Осадки, мм									
2,7	4,7	1,3	3,7	2	1,7	9,9	1,6	6,4	0

## Трехмерная модель участка



**Михайловка**

**Юрьевка**

**Аварийно-опасный участок  
715-716 км**

**Отрезанные н.п.:** нет  
**Объездная дорога:** нет

### Условные обозначения

- участок автодороги с повышенным риском возникновения ДТП, нарушением движения
- объездная дорога
- населенный пункт
- пожарно-спасательные формирования
- социально-значимый объект
- больница

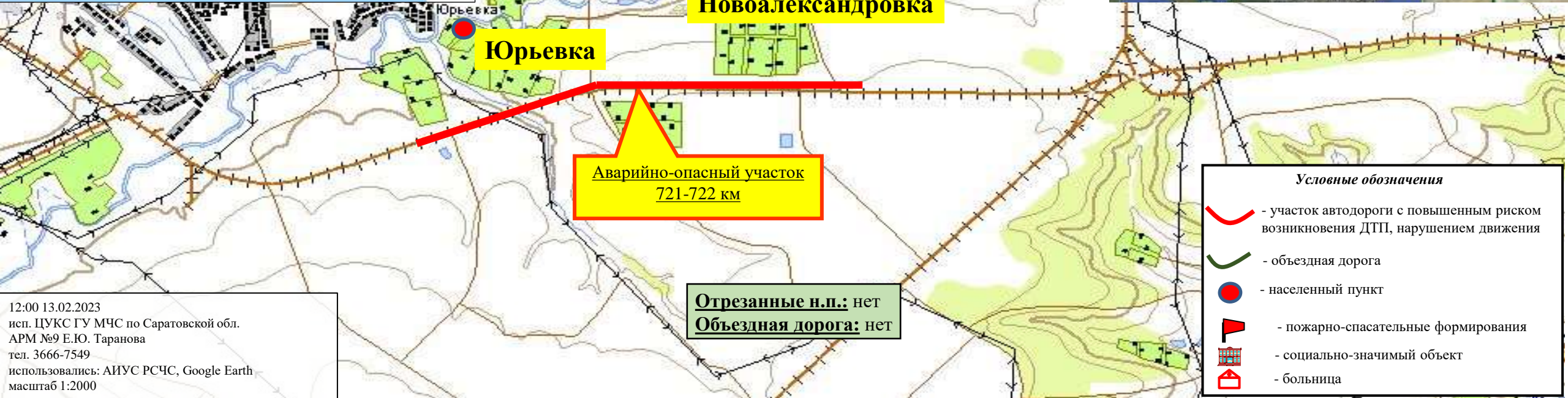
12:00 13.02.2023  
исп. ЦУКС ГУ МЧС по Саратовской обл.  
АРМ №9 Е.Ю. Таранова  
тел. 3666-7549  
использовались: АИУС РСЧС, Google Earth  
масштаб 1:2000

# ИНФОРМАЦИОННЫЕ МАТЕРИАЛЫ ПО РИСКУ НАРУШЕНИЯ ТРАНСПОРТНОГО СООБЩЕНИЯ, СВЯЗАННЫХ С НЕБЛАГОПРИЯТНЫМИ МЕТЕОЯВЛЕНИЯМИ НА ФЕДЕРАЛЬНОЙ АВТОДОРОГЕ Р-22 В САРАТОВСКОМ РАЙОНЕ САРАТОВСКОЙ ОБЛАСТИ (НА 14.02.2023)

## Прогноз метеоявлений

Пн 13 фев	Вт 14	Ср 15	Чт 16	Пт 17	Сб 18	Вс 19	Пн 20	Вт 21	Ср 22
-2	-5	-6	-5	-4	-6	-7	-7	-5	-4
-7	-9	-9	-10	-6	-10	-12	-15	-13	-11
Максимальная скорость ветра, м/с									
6	9	8	9	6	9	6	10	9	13
Осадки, мм									
2,7	4,7	1,3	3,7	2	1,7	9,9	1,6	6,4	0

## Трёхмерная модель участка



**Юрьевка**

**Новоалександровка**

**Аварийно-опасный участок  
721-722 км**

**Отрезанные н.п.: нет  
Объездная дорога: нет**

- Условные обозначения*
- участок автодороги с повышенным риском возникновения ДТП, нарушением движения
  - объездная дорога
  - населенный пункт
  - пожарно-спасательные формирования
  - социально-значимый объект
  - больница

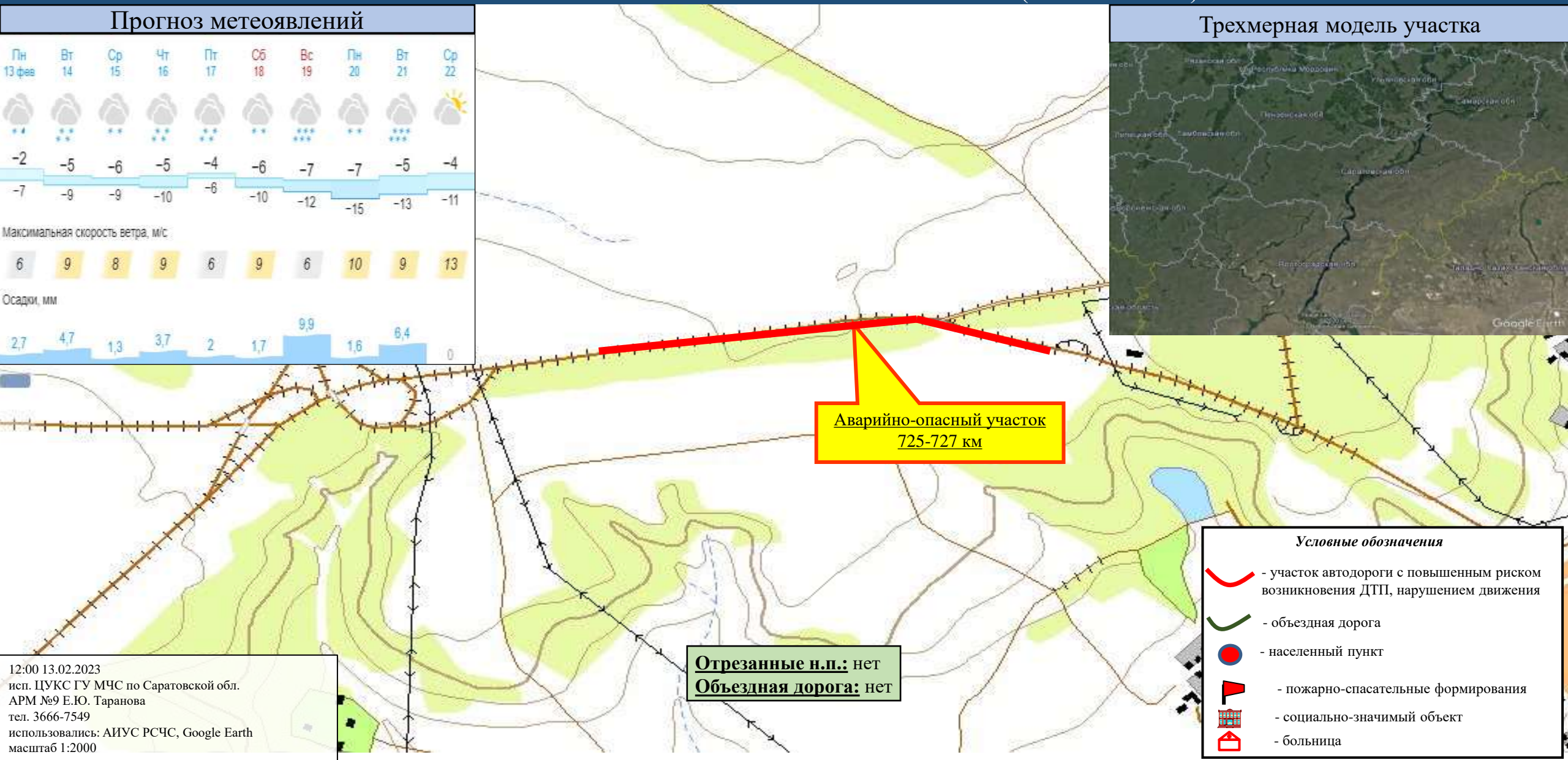
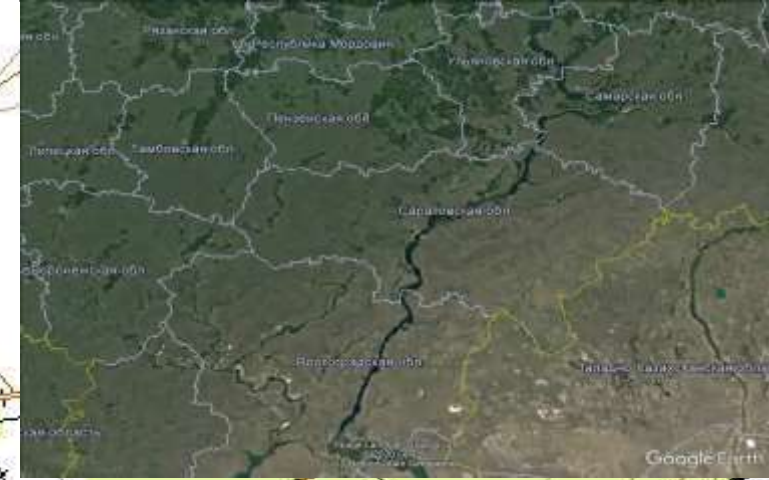
12:00 13.02.2023  
исп. ЦУКС ГУ МЧС по Саратовской обл.  
АРМ №9 Е.Ю. Таранова  
тел. 3666-7549  
использовались: АИУС РСЧС, Google Earth  
масштаб 1:2000

# ИНФОРМАЦИОННЫЕ МАТЕРИАЛЫ ПО РИСКУ НАРУШЕНИЯ ТРАНСПОРТНОГО СООБЩЕНИЯ, СВЯЗАННЫХ С НЕБЛАГОПРИЯТНЫМИ МЕТЕОЯВЛЕНИЯМИ НА ФЕДЕРАЛЬНОЙ АВТОДОРОГЕ Р-22 В САРАТОВСКОМ РАЙОНЕ САРАТОВСКОЙ ОБЛАСТИ (НА 14.02.2023)

## Прогноз метеоявлений



## Трехмерная модель участка



Аварийно-опасный участок  
725-727 км

**Отрезанные н.п.:** нет  
**Объездная дорога:** нет

### Условные обозначения

- участок автодороги с повышенным риском возникновения ДТП, нарушением движения
- объездная дорога
- населенный пункт
- пожарно-спасательные формирования
- социально-значимый объект
- больница

12:00 13.02.2023  
исп. ЦУКС ГУ МЧС по Саратовской обл.  
АРМ №9 Е.Ю. Таранова  
тел. 3666-7549  
использовались: АИУС РСЧС, Google Earth  
масштаб 1:2000

# ИНФОРМАЦИОННЫЕ МАТЕРИАЛЫ ПО РИСКУ НАРУШЕНИЯ ТРАНСПОРТНОГО СООБЩЕНИЯ, СВЯЗАННЫХ С НЕБЛАГОПРИЯТНЫМИ МЕТЕОЯВЛЕНИЯМИ НА ФЕДЕРАЛЬНОЙ АВТОДОРОГЕ Р-228 В САРАТОВСКОМ РАЙОНЕ САРАТОВСКОЙ ОБЛАСТИ (НА 14.02.2023)

## Прогноз метеоявлений



## Трехмерная модель участка



**Аварийно-опасный участок**  
280-281 км

**Клещевка**

**Отрезанные н.п.: нет**  
**Объездная дорога: нет**

- Условные обозначения*
- участок автодороги с повышенным риском возникновения ДТП, нарушением движения
  - объездная дорога
  - населенный пункт
  - пожарно-спасательные формирования
  - социально-значимый объект
  - больница

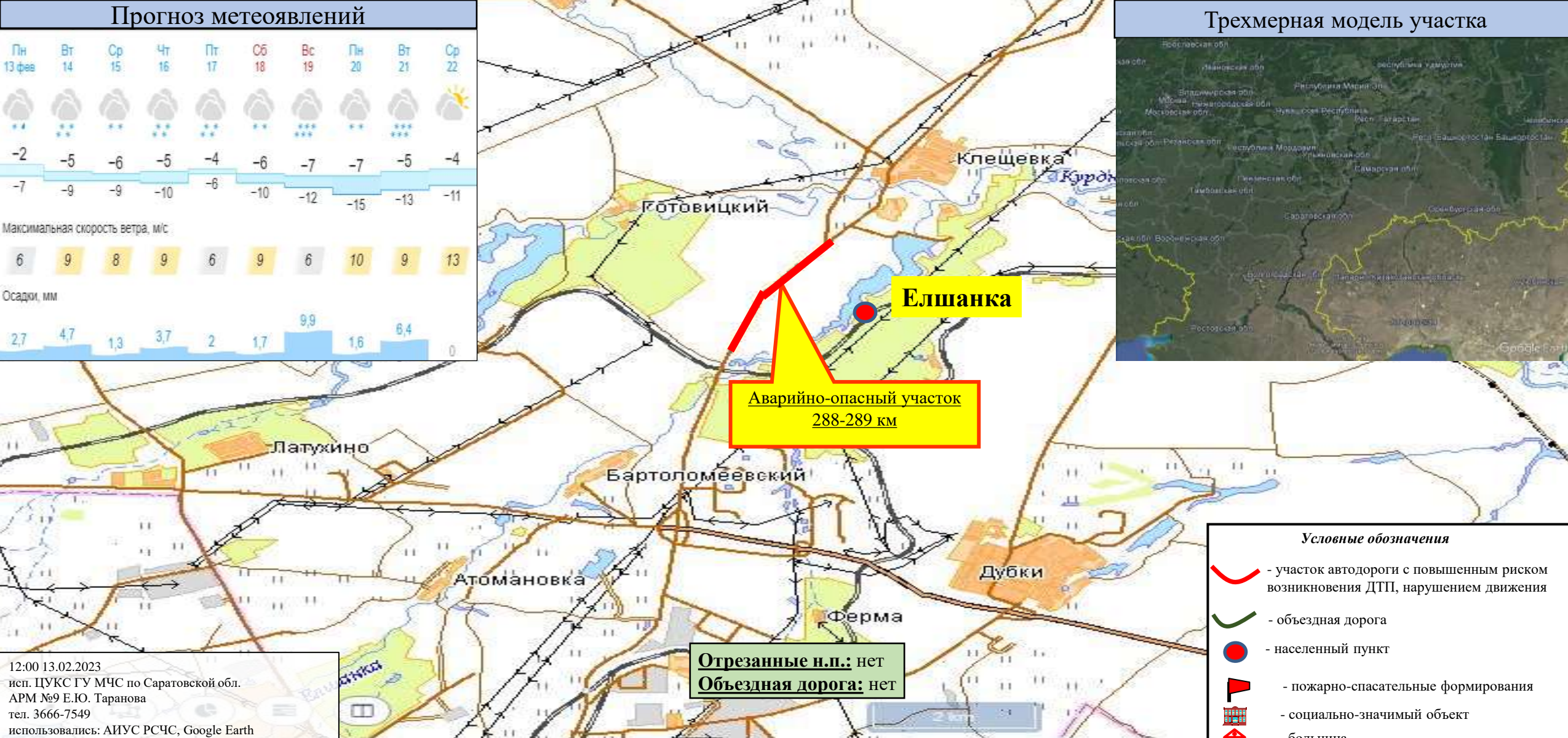
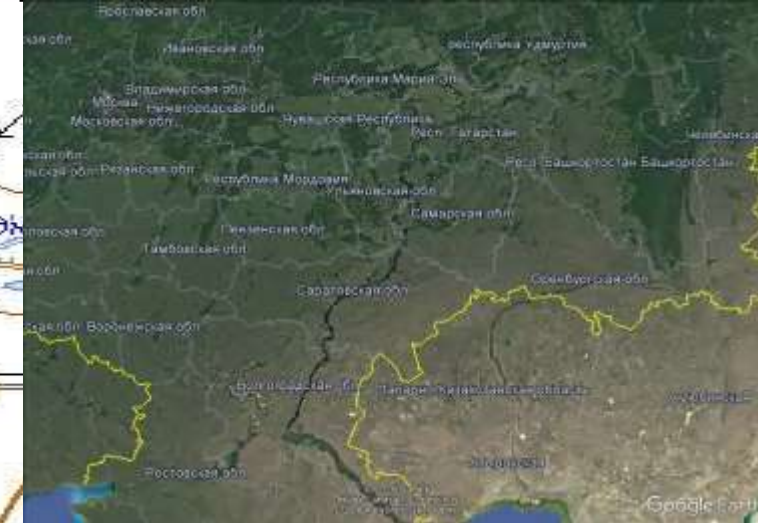
12:00 13.02.2023  
исп. ЦУКС ГУ МЧС по Саратовской обл.  
АРМ №9 Е.Ю. Таранова  
тел. 3666-7549  
использовались: АИУС РСЧС, Google Earth  
масштаб 1:2000

# ИНФОРМАЦИОННЫЕ МАТЕРИАЛЫ ПО РИСКУ НАРУШЕНИЯ ТРАНСПОРТНОГО СООБЩЕНИЯ, СВЯЗАННЫХ С НЕБЛАГОПРИЯТНЫМИ МЕТЕОЯВЛЕНИЯМИ НА ФЕДЕРАЛЬНОЙ АВТОДОРОГЕ Р-228 В САРАТОВСКОМ РАЙОНЕ САРАТОВСКОЙ ОБЛАСТИ (НА 14.02.2023)

## Прогноз метеоявлений



## Трехмерная модель участка



**Отрезанные н.п.:** нет  
**Объездная дорога:** нет

### Условные обозначения

- участок автодороги с повышенным риском возникновения ДТП, нарушением движения
- объездная дорога
- населенный пункт
- пожарно-спасательные формирования
- социально-значимый объект
- больница

12:00 13.02.2023  
исп. ЦУКС ГУ МЧС по Саратовской обл.  
АРМ №9 Е.Ю. Таранова  
тел. 3666-7549  
использовались: АИУС РСЧС, Google Earth  
масштаб 1:2000

# ИНФОРМАЦИОННЫЕ МАТЕРИАЛЫ ПО РИСКУ НАРУШЕНИЯ ТРАНСПОРТНОГО СООБЩЕНИЯ, СВЯЗАННЫХ С НЕБЛАГОПРИЯТНЫМИ МЕТЕОЯВЛЕНИЯМИ НА ФЕДЕРАЛЬНОЙ АВТОДОРОГЕ Р-228 В САРАТОВСКОМ РАЙОНЕ САРАТОВСКОЙ ОБЛАСТИ (НА 14.02.2023)

## Прогноз метеоявлений



## Трехмерная модель участка



**Аварийно-опасный участок  
290-291 км**

**Отрезанные н.п.: нет**  
**Объездная дорога: нет**

### Условные обозначения

- участок автодороги с повышенным риском возникновения ДТП, нарушением движения
- объездная дорога
- населенный пункт
- пожарно-спасательные формирования
- социально-значимый объект
- больница

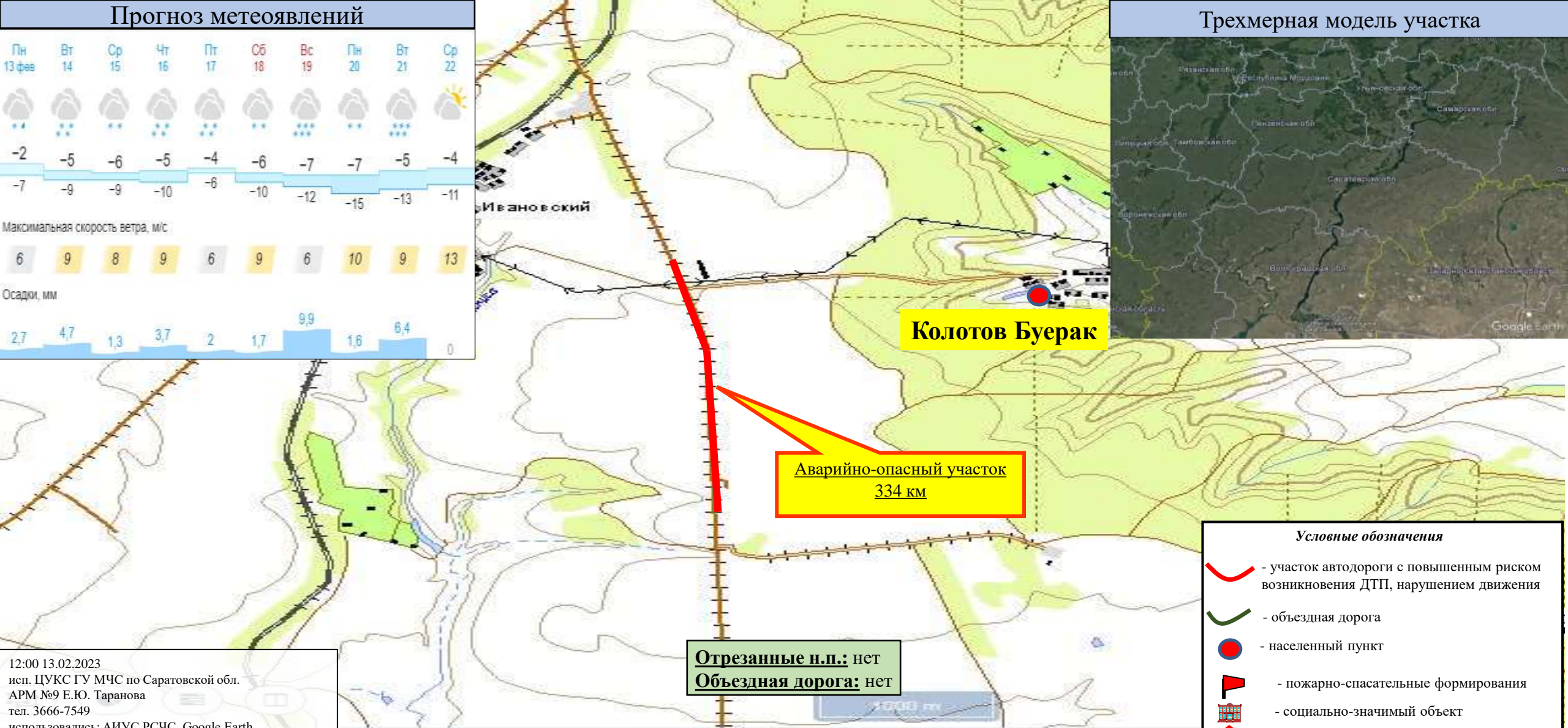
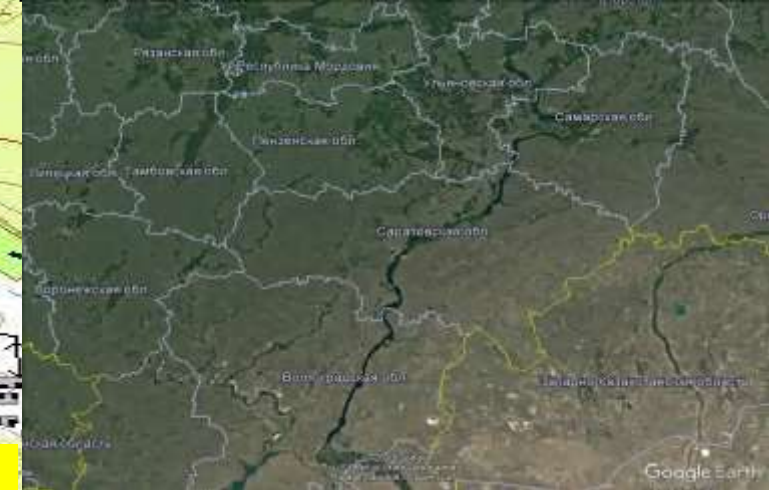
12:00 13.02.2023  
исп. ЦУКС ГУ МЧС по Саратовской обл.  
АРМ №9 Е.Ю. Таранова  
тел. 3666-7549  
использовались: АИУС РСЧС, Google Earth  
масштаб 1:2000

# ИНФОРМАЦИОННЫЕ МАТЕРИАЛЫ ПО РИСКУ НАРУШЕНИЯ ТРАНСПОРТНОГО СООБЩЕНИЯ, СВЯЗАННЫХ С НЕБЛАГОПРИЯТНЫМИ МЕТЕОЯВЛЕНИЯМИ НА ФЕДЕРАЛЬНОЙ АВТОДОРОГЕ Р-228 В САРАТОВСКОМ РАЙОНЕ САРАТОВСКОЙ ОБЛАСТИ (НА 14.02.2023)

## Прогноз метеоявлений



## Трехмерная модель участка



**Колотов Буерак**

**Аварийно-опасный участок  
334 км**

**Отрезанные н.п.: нет**  
**Объездная дорога: нет**

### Условные обозначения

- участок автодороги с повышенным риском возникновения ДТП, нарушением движения
- объездная дорога
- населенный пункт
- пожарно-спасательные формирования
- социально-значимый объект
- больница

12:00 13.02.2023  
исп. ЦУКС ГУ МЧС по Саратовской обл.  
АРМ №9 Е.Ю. Таранова  
тел. 3666-7549  
использовались: АИУС РСЧС, Google Earth  
масштаб 1:2000

# ИНФОРМАЦИОННЫЕ МАТЕРИАЛЫ ПО РИСКУ НАРУШЕНИЯ ТРАНСПОРТНОГО СООБЩЕНИЯ, СВЯЗАННЫХ С НЕБЛАГОПРИЯТНЫМИ МЕТЕОЯВЛЕНИЯМИ НА ФЕДЕРАЛЬНОЙ АВТОДОРОГЕ Р-228 В САРАТОВСКОМ РАЙОНЕ САРАТОВСКОЙ ОБЛАСТИ (НА 14.02.2023)

## Прогноз метеоявлений



## Трёхмерная модель участка



**Ивановский**

**Колотов Буерак**

**Аварийно-опасный участок  
341 км**

**Отрезанные н.п.: нет  
Объездная дорога: нет**

### Условные обозначения

- участок автодороги с повышенным риском возникновения ДТП, нарушением движения
- объездная дорога
- населенный пункт
- пожарно-спасательные формирования
- социально-значимый объект
- больница

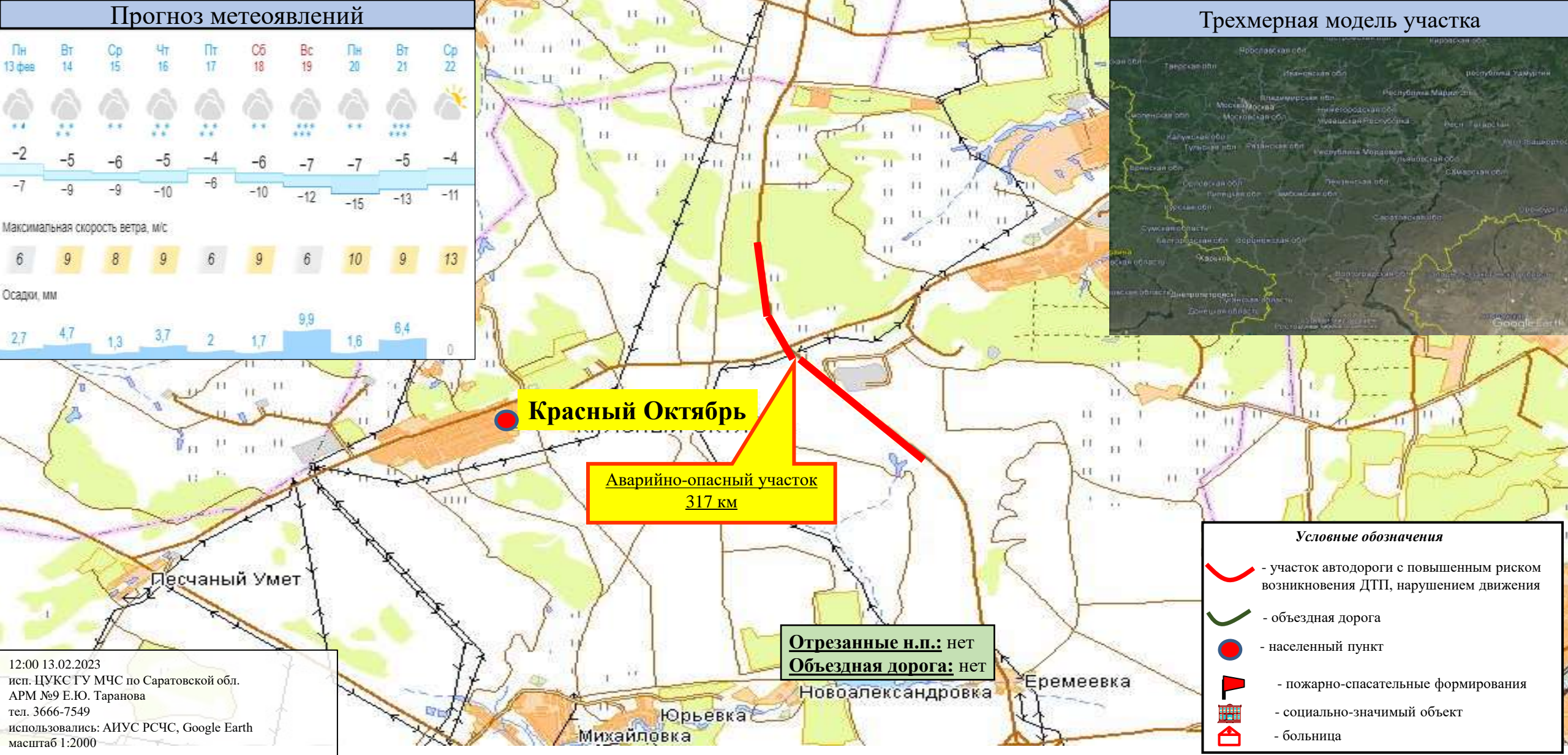
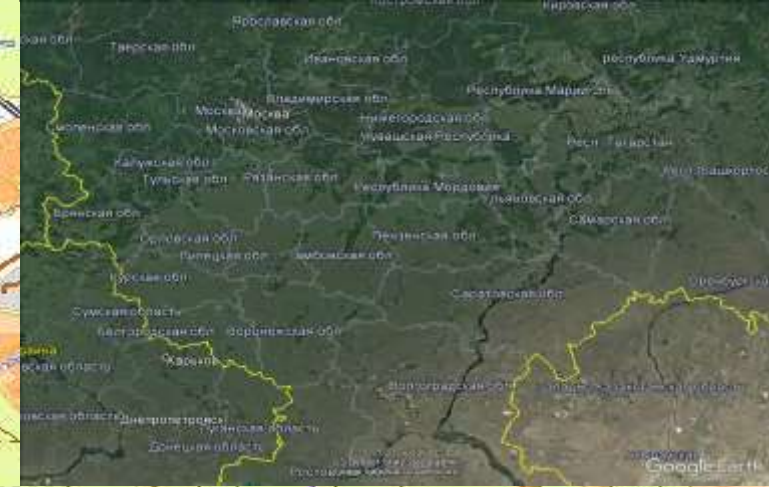
12:00 13.02.2023  
исп. ЦУКС ГУ МЧС по Саратовской обл.  
АРМ №9 Е.Ю. Таранова  
тел. 3666-7549  
использовались: АИУС РСЧС, Google Earth  
масштаб 1:2000

# ИНФОРМАЦИОННЫЕ МАТЕРИАЛЫ ПО РИСКУ НАРУШЕНИЯ ТРАНСПОРТНОГО СООБЩЕНИЯ, СВЯЗАННЫХ С НЕБЛАГОПРИЯТНЫМИ МЕТЕОЯВЛЕНИЯМИ НА ФЕДЕРАЛЬНОЙ АВТОДОРОГЕ Р-228 В САРАТОВСКОМ РАЙОНЕ САРАТОВСКОЙ ОБЛАСТИ (НА 14.02.2023)

## Прогноз метеоявлений



## Трехмерная модель участка



**Красный Октябрь**

**Аварийно-опасный участок  
317 км**

**Отрезанные н.п.: нет**  
**Объездная дорога: нет**

### Условные обозначения

- участок автодороги с повышенным риском возникновения ДТП, нарушением движения
- объездная дорога
- населенный пункт
- пожарно-спасательные формирования
- социально-значимый объект
- больница

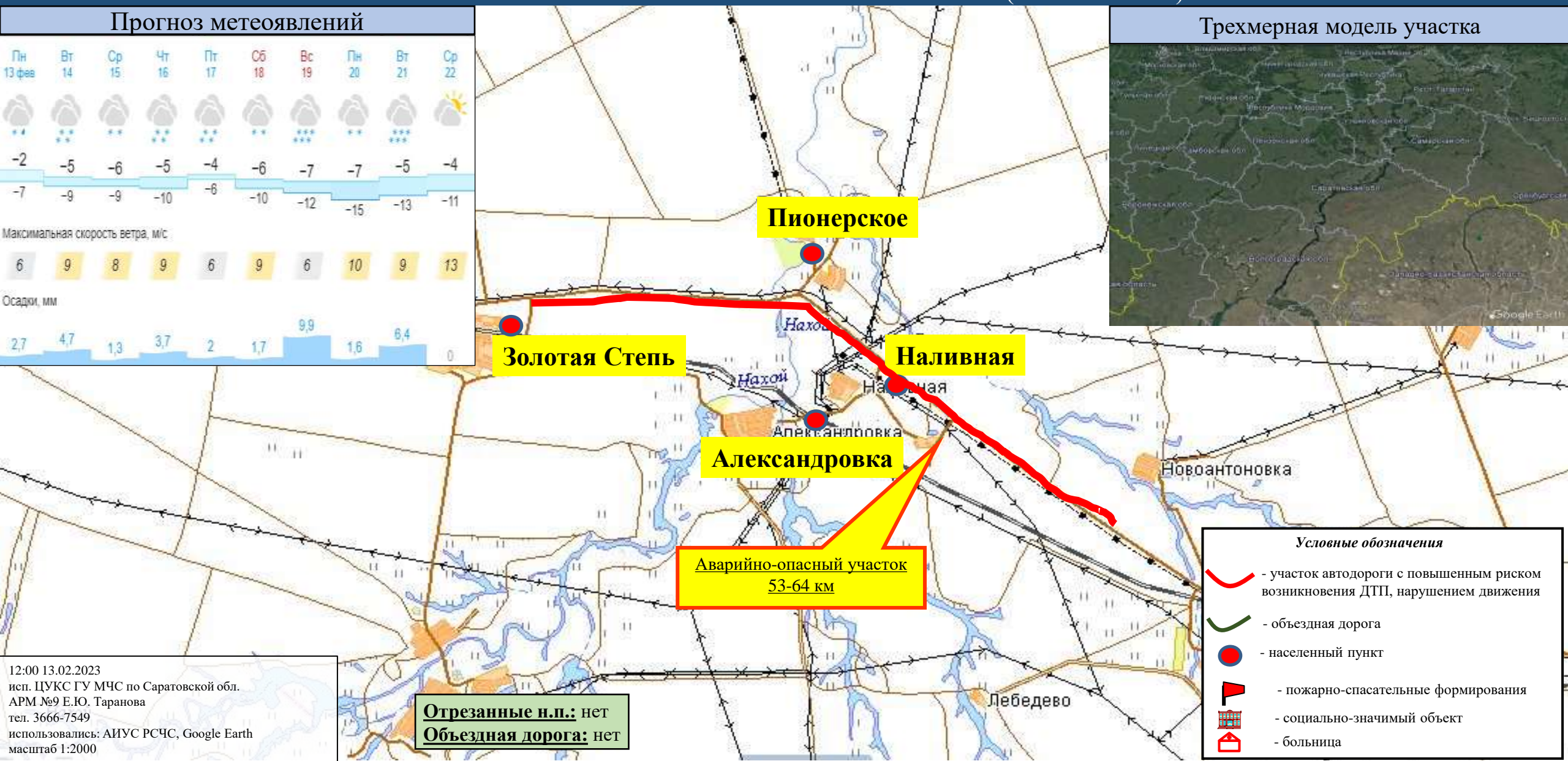
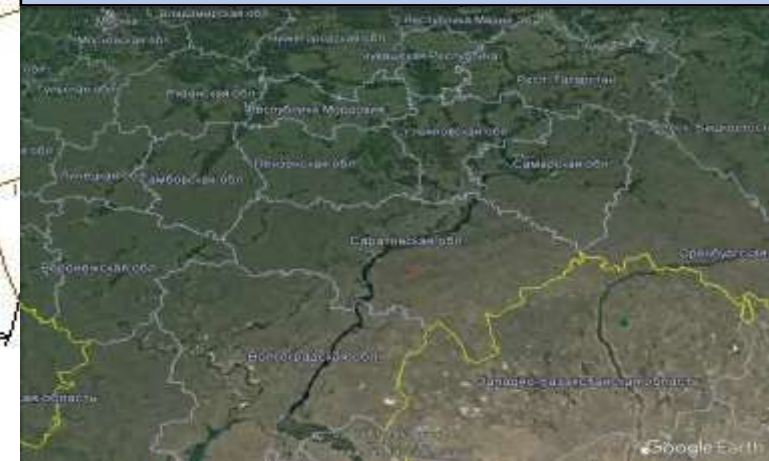
12:00 13.02.2023  
исп. ЦУКС ГУ МЧС по Саратовской обл.  
АРМ №9 Е.Ю. Таранова  
тел. 3666-7549  
использовались: АИУС РСЧС, Google Earth  
масштаб 1:2000

# ИНФОРМАЦИОННЫЕ МАТЕРИАЛЫ ПО РИСКУ НАРУШЕНИЯ ТРАНСПОРТНОГО СООБЩЕНИЯ, СВЯЗАННЫХ С НЕБЛАГОПРИЯТНЫМИ МЕТЕОЯВЛЕНИЯМИ НА ФЕДЕРАЛЬНОЙ АВТОДОРОГЕ А-298 В СОВЕТСКОМ РАЙОНЕ САРАТОВСКОЙ ОБЛАСТИ (НА 14.02.2023)

## Прогноз метеоявлений



## Трехмерная модель участка



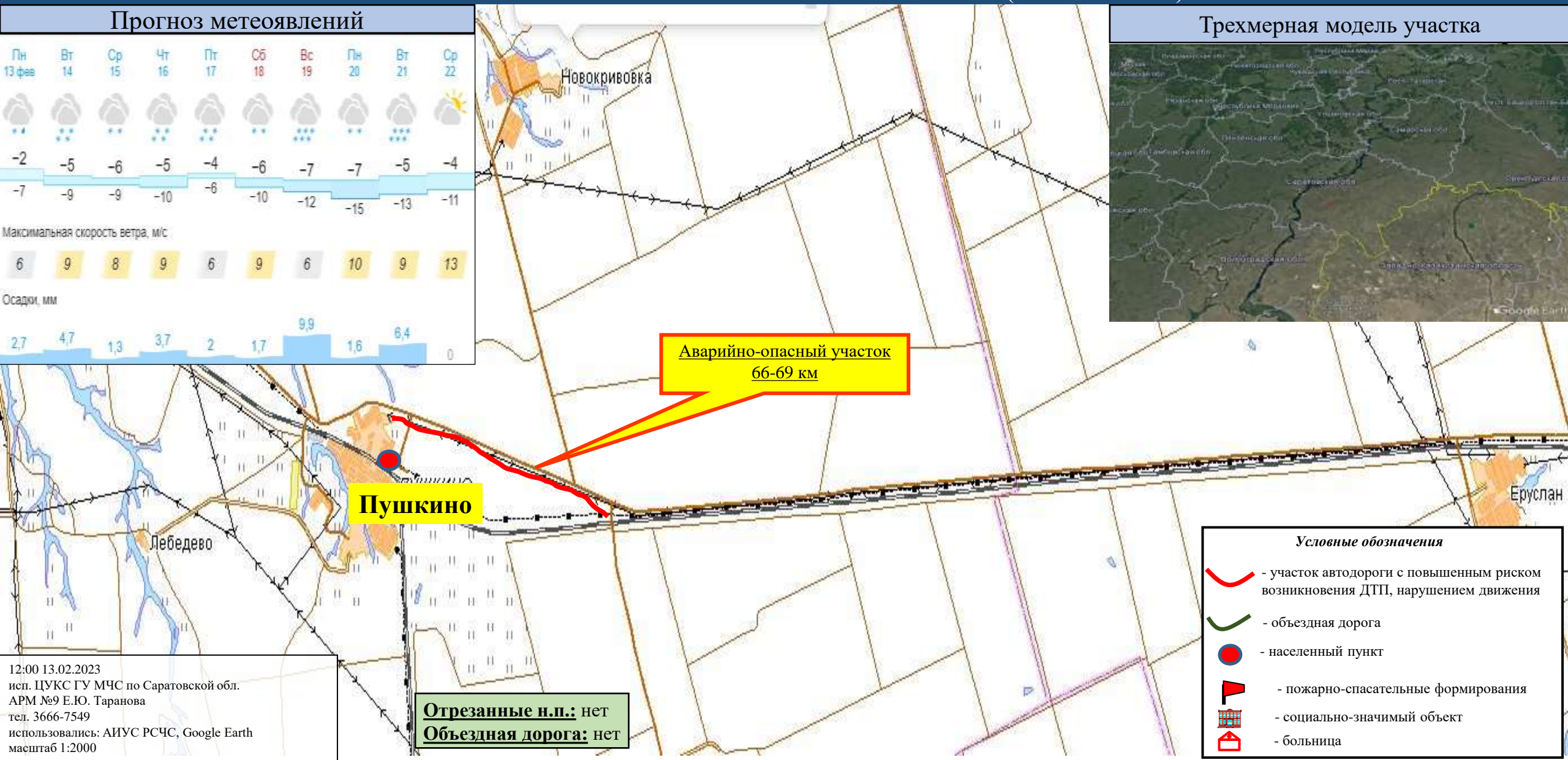
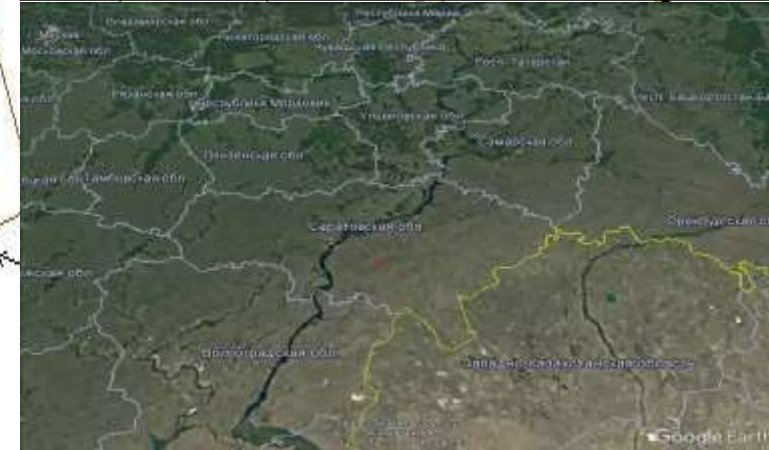
12:00 13.02.2023  
 исп. ЦУКС ГУ МЧС по Саратовской обл.  
 АРМ №9 Е.Ю. Таранова  
 тел. 3666-7549  
 использовались: АИУС РСЧС, Google Earth  
 масштаб 1:2000

# ИНФОРМАЦИОННЫЕ МАТЕРИАЛЫ ПО РИСКУ НАРУШЕНИЯ ТРАНСПОРТНОГО СООБЩЕНИЯ, СВЯЗАННЫХ С НЕБЛАГОПРИЯТНЫМИ МЕТЕОЯВЛЕНИЯМИ НА ФЕДЕРАЛЬНОЙ АВТОДОРОГЕ А-298 В СОВЕТСКОМ РАЙОНЕ САРАТОВСКОЙ ОБЛАСТИ (НА 14.02.2023)

## Прогноз метеоявлений



## Трехмерная модель участка



**Аварийно-опасный участок  
66-69 км**

**Пушкино**

- Условные обозначения*
- участок автодороги с повышенным риском возникновения ДТП, нарушением движения
  - объездная дорога
  - населенный пункт
  - пожарно-спасательные формирования
  - социально-значимый объект
  - больница

**Отрезанные н.п.:** нет  
**Объездная дорога:** нет

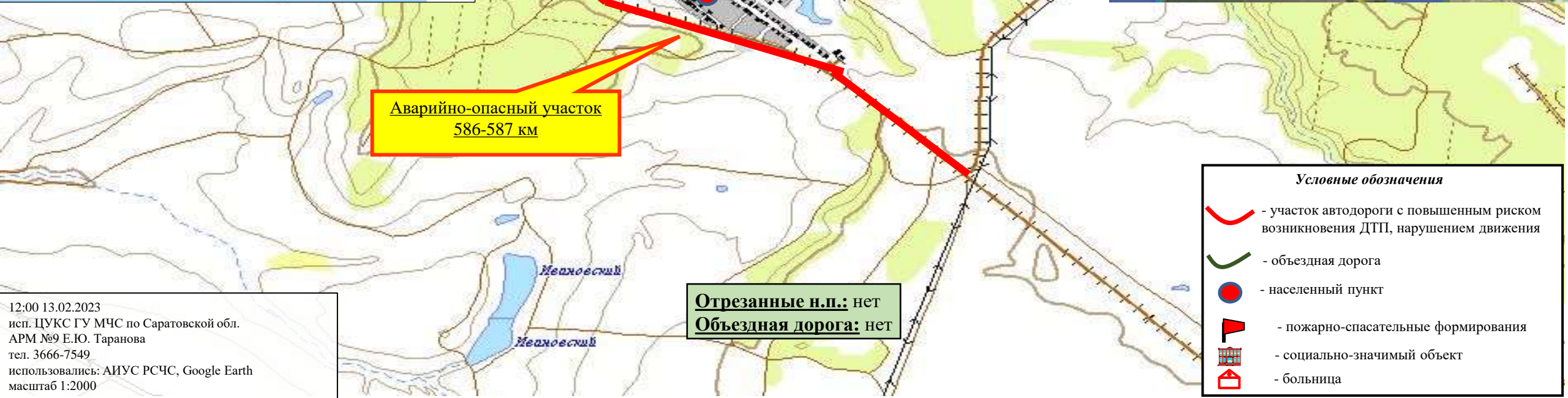
12:00 13.02.2023  
исп. ЦУКС ГУ МЧС по Саратовской обл.  
АРМ №9 Е.Ю. Таранова  
тел. 3666-7549  
использовались: АИУС РСЧС, Google Earth  
масштаб 1:2000

# ИНФОРМАЦИОННЫЕ МАТЕРИАЛЫ ПО РИСКУ НАРУШЕНИЯ ТРАНСПОРТНОГО СООБЩЕНИЯ, СВЯЗАННЫХ С НЕБЛАГОПРИЯТНЫМИ МЕТЕОЯВЛЕНИЯМИ НА ФЕДЕРАЛЬНОЙ АВТОДОРОГЕ Р-158 В ТАТИЩЕВСКОМ РАЙОНЕ САРАТОВСКОЙ ОБЛАСТИ (НА 14.02.2023)

## Прогноз метеоявлений



## Трёхмерная модель участка



**Аварийно-опасный участок  
586-587 км**

**Полчаниновка**

**Отрезанные н.п.: нет**  
**Объездная дорога: нет**

- Условные обозначения*
- участок автодороги с повышенным риском возникновения ДТП, нарушением движения
  - объездная дорога
  - населенный пункт
  - пожарно-спасательные формирования
  - социально-значимый объект
  - больница

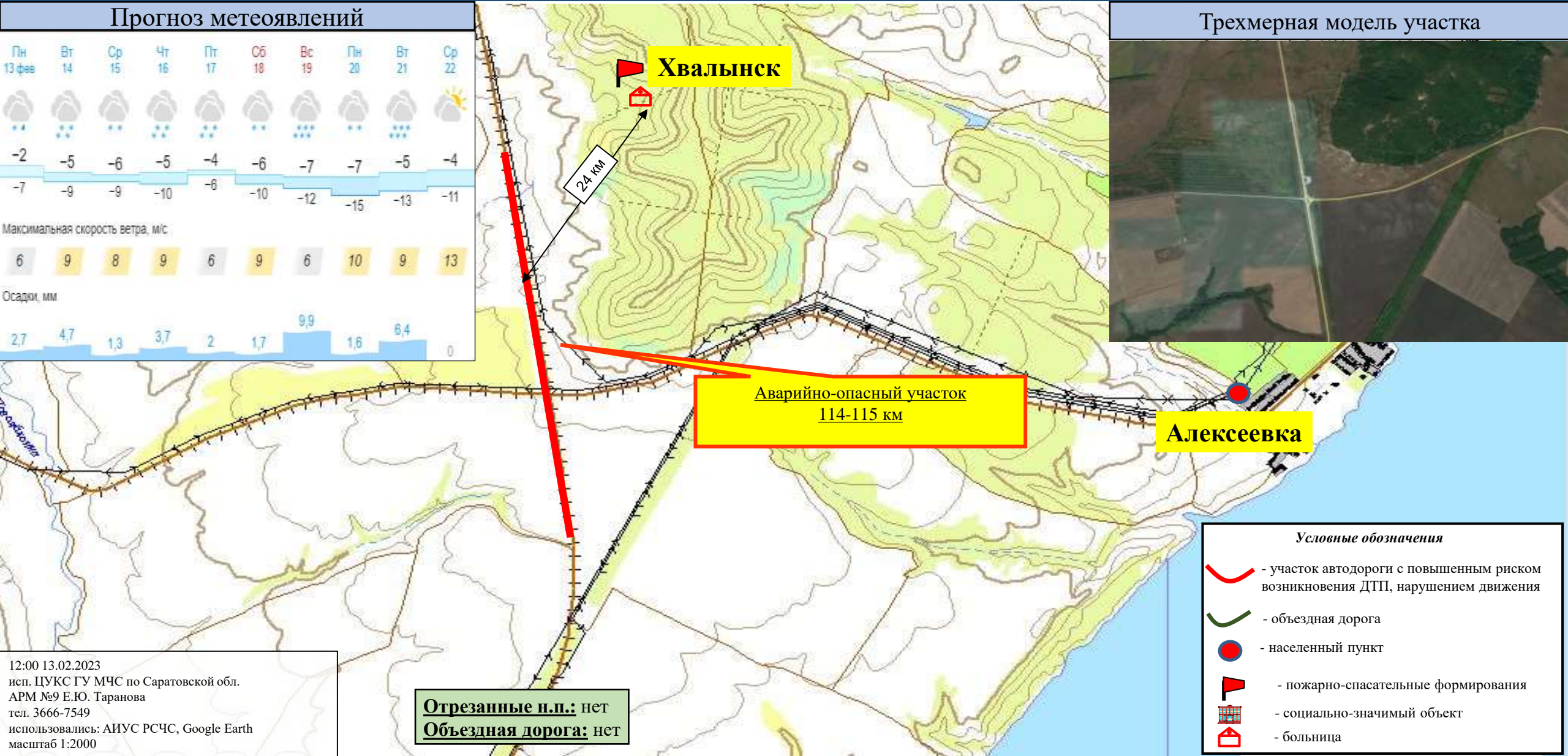
12:00 13.02.2023  
исп. ЦУКС ГУ МЧС по Саратовской обл.  
АРМ №9 Е.Ю. Таранова  
тел. 3666-7549  
использовались: АИУС РСЧС, Google Earth  
масштаб 1:2000

# ИНФОРМАЦИОННЫЕ МАТЕРИАЛЫ ПО РИСКУ НАРУШЕНИЯ ТРАНСПОРТНОГО СООБЩЕНИЯ, СВЯЗАННЫХ С НЕБЛАГОПРИЯТНЫМИ МЕТЕОЯВЛЕНИЯМИ НА ФЕДЕРАЛЬНОЙ АВТОДОРОГЕ Р-228 В ХВАЛЫНСКОМ РАЙОНЕ САРАТОВСКОЙ ОБЛАСТИ (НА 14.02.2023)

## Прогноз метеоявлений

Пн 13 фев	Вт 14	Ср 15	Чт 16	Пт 17	Сб 18	Вс 19	Пн 20	Вт 21	Ср 22
-2	-5	-6	-5	-4	-6	-7	-7	-5	-4
-7	-9	-9	-10	-6	-10	-12	-15	-13	-11
Максимальная скорость ветра, м/с									
6	9	8	9	6	9	6	10	9	13
Осадки, мм									
2,7	4,7	1,3	3,7	2	1,7	9,9	1,6	6,4	0

## Трехмерная модель участка



**Аварийно-опасный участок  
114-115 км**

**Алексеевка**

**Хвалы́нск**

24 км

**Отрезанные н.п.: нет**  
**Объездная дорога: нет**

- Условные обозначения*
- участок автодороги с повышенным риском возникновения ДТП, нарушением движения
  - объездная дорога
  - населенный пункт
  - пожарно-спасательные формирования
  - социально-значимый объект
  - больница

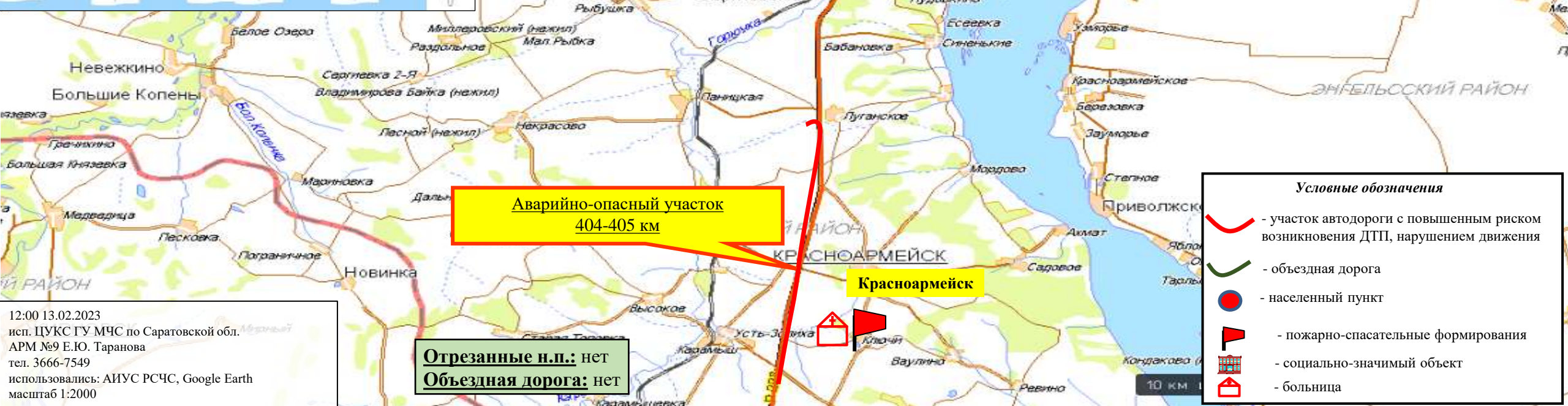
12:00 13.02.2023  
исп. ЦУКС ГУ МЧС по Саратовской обл.  
АРМ №9 Е.Ю. Таранова  
тел. 3666-7549  
использовались: АИУС РСЧС, Google Earth  
масштаб 1:2000

# ИНФОРМАЦИОННЫЕ МАТЕРИАЛЫ ПО РИСКУ НАРУШЕНИЯ ТРАНСПОРТНОГО СООБЩЕНИЯ, СВЯЗАННЫХ С НЕБЛАГОПРИЯТНЫМИ МЕТЕОЯВЛЕНИЯМИ НА ФЕДЕРАЛЬНОЙ АВТОДОРОГЕ Р-228 «СЫЗРАНЬ-САРАТОВ-ВОЛГОГРАД» В КРАСНОАРМЕЙСКОМ РАЙОНЕ САРАТОВСКОЙ ОБЛАСТИ (НА 14.02.2023)

## Прогноз метеоявлений



## Трехмерная модель участка



**Аварийно-опасный участок  
404-405 км**

**Отрезанные н.п.: нет**  
**Объездная дорога: нет**

- Условные обозначения**
- участок автодороги с повышенным риском возникновения ДТП, нарушением движения
  - объездная дорога
  - населенный пункт
  - пожарно-спасательные формирования
  - социально-значимый объект
  - больница

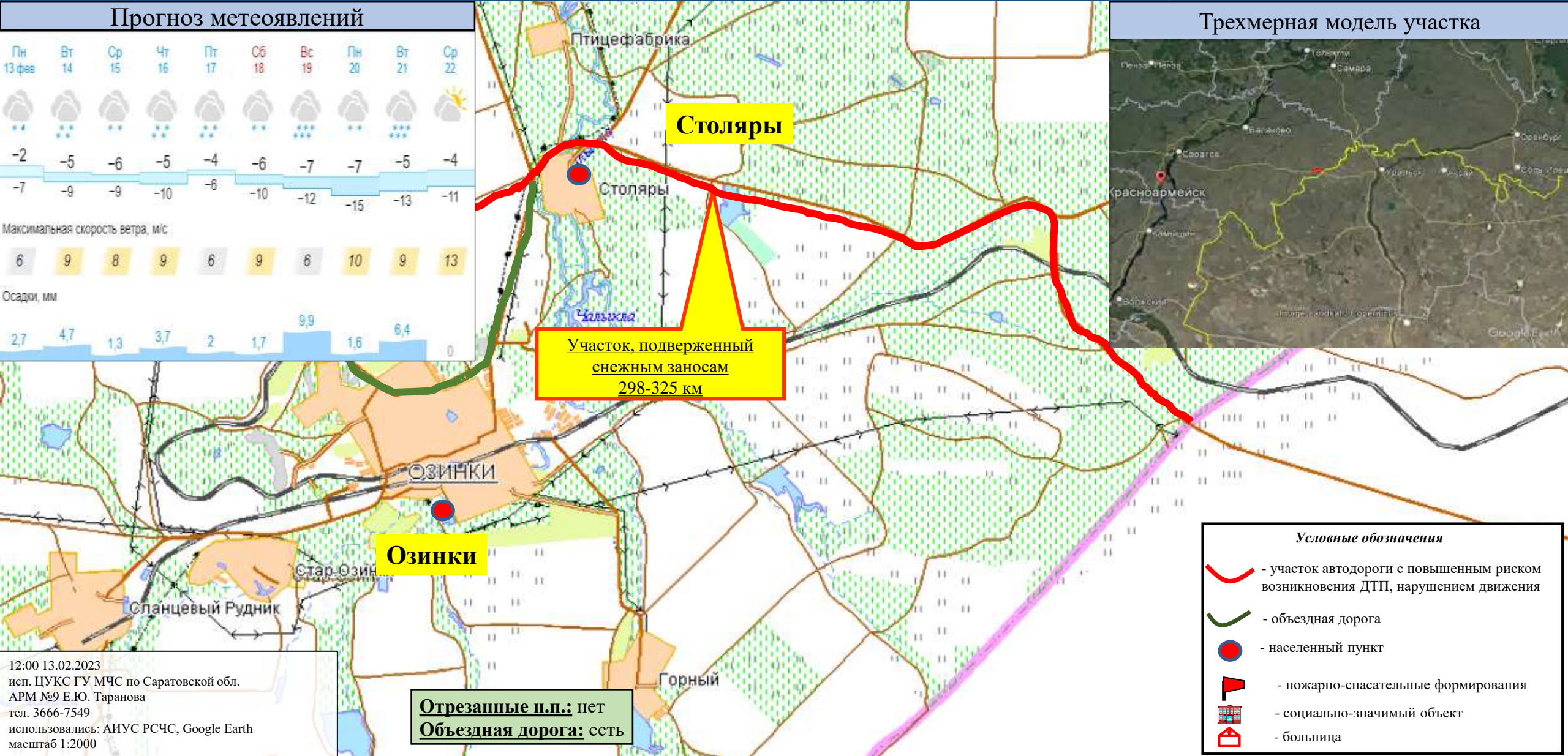
12:00 13.02.2023  
исп. ЦУКС ГУ МЧС по Саратовской обл.  
АРМ №9 Е.Ю. Таранова  
тел. 3666-7549  
использовались: АИУС РСЧС, Google Earth  
масштаб 1:2000

# ИНФОРМАЦИОННЫЕ МАТЕРИАЛЫ ПО РИСКУ НАРУШЕНИЯ ТРАНСПОРТНОГО СООБЩЕНИЯ, СВЯЗАННЫХ С НЕБЛАГОПРИЯТНЫМИ МЕТЕОЯВЛЕНИЯМИ НА ФЕДЕРАЛЬНОЙ АВТОДОРОГЕ А-298 В ОЗИНСКОМ РАЙОНЕ САРАТОВСКОЙ ОБЛАСТИ (НА 14.02.2023)

## Прогноз метеоявлений

Пн 13 фев	Вт 14	Ср 15	Чт 16	Пт 17	Сб 18	Вс 19	Пн 20	Вт 21	Ср 22
-2	-5	-6	-5	-4	-6	-7	-7	-5	-4
-7	-9	-9	-10	-6	-10	-12	-15	-13	-11
Максимальная скорость ветра, м/с									
6	9	8	9	6	9	6	10	9	13
Осадки, мм									
2,7	4,7	1,3	3,7	2	1,7	9,9	1,6	6,4	0

## Трехмерная модель участка



**Участок, подверженный  
снежным заносам  
298-325 км**

**Озинки**

**Столяры**

**Отрезанные н.п.:** нет  
**Объездная дорога:** есть

### Условные обозначения

- участок автодороги с повышенным риском возникновения ДТП, нарушением движения
- объездная дорога
- населенный пункт
- пожарно-спасательные формирования
- социально-значимый объект
- больница

12:00 13.02.2023  
исп. ЦУКС ГУ МЧС по Саратовской обл.  
АРМ №9 Е.Ю. Таранова  
тел. 3666-7549  
использовались: АИУС РСЧС, Google Earth  
масштаб 1:2000