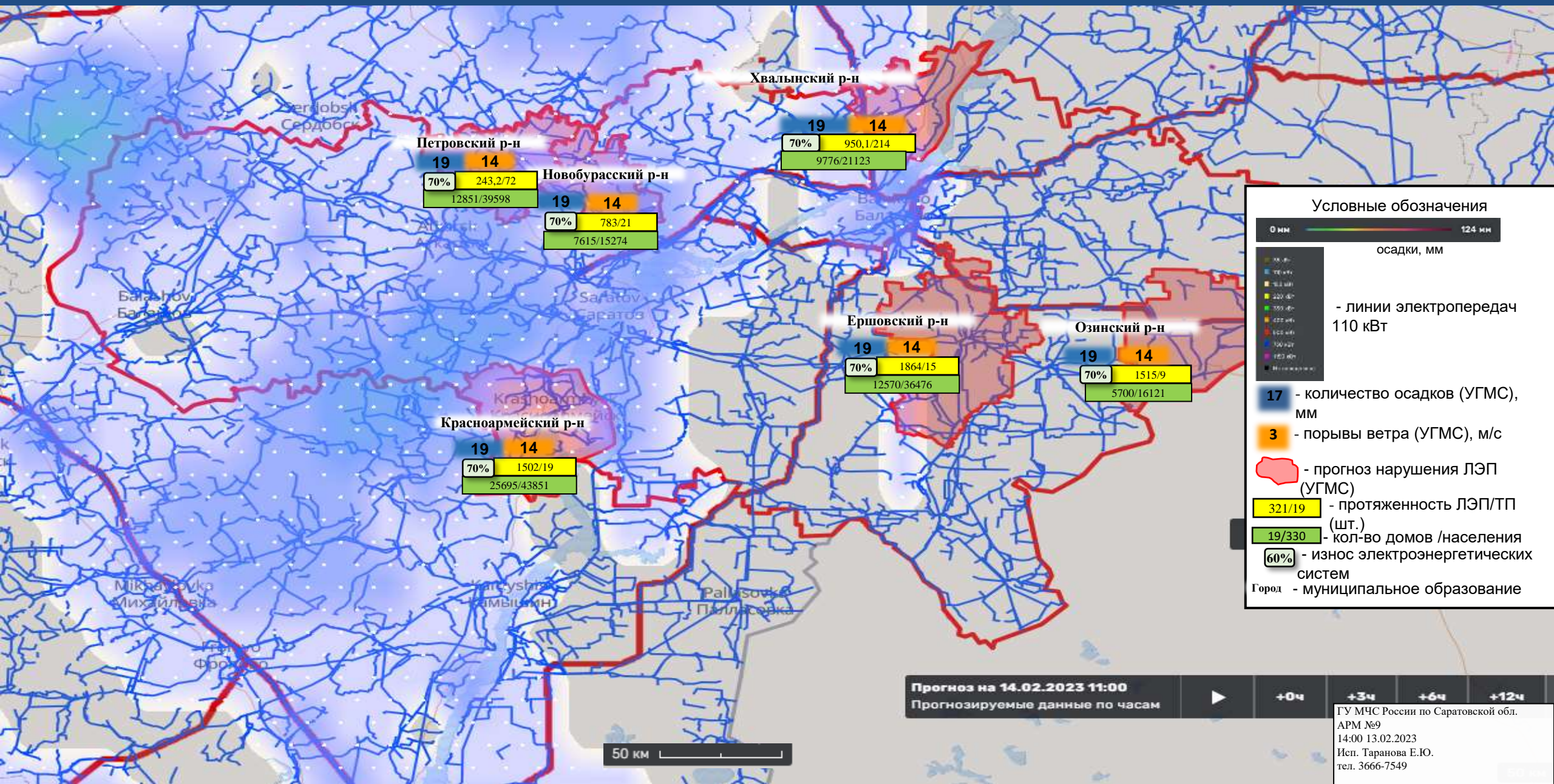


ИНФОРМАЦИОННЫЕ МАТЕРИАЛЫ ПО ОСАДКАМ НА ТЕРРИТОРИИ САРАТОВСКОЙ ОБЛАСТИ (РИСК НАРУШЕНИЯ ЭЛЕКТРОСНАБЖЕНИЯ И ТРАНСПОРТНОГО СООБЩЕНИЯ НА 14.02.2023)



Условные обозначения

0 мм — 124 мм

осадки, мм

- линии электропередач 110 кВт
- 17 - количество осадков (УГМС), мм
- 3 - порывы ветра (УГМС), м/с
- прогноз нарушения ЛЭП (УГМС)
- 321/19 - протяженность ЛЭП/ТП (шт.)
- 19/330 - кол-во домов /населения
- 60% - износ электроэнергетических систем
- Город - муниципальное образование

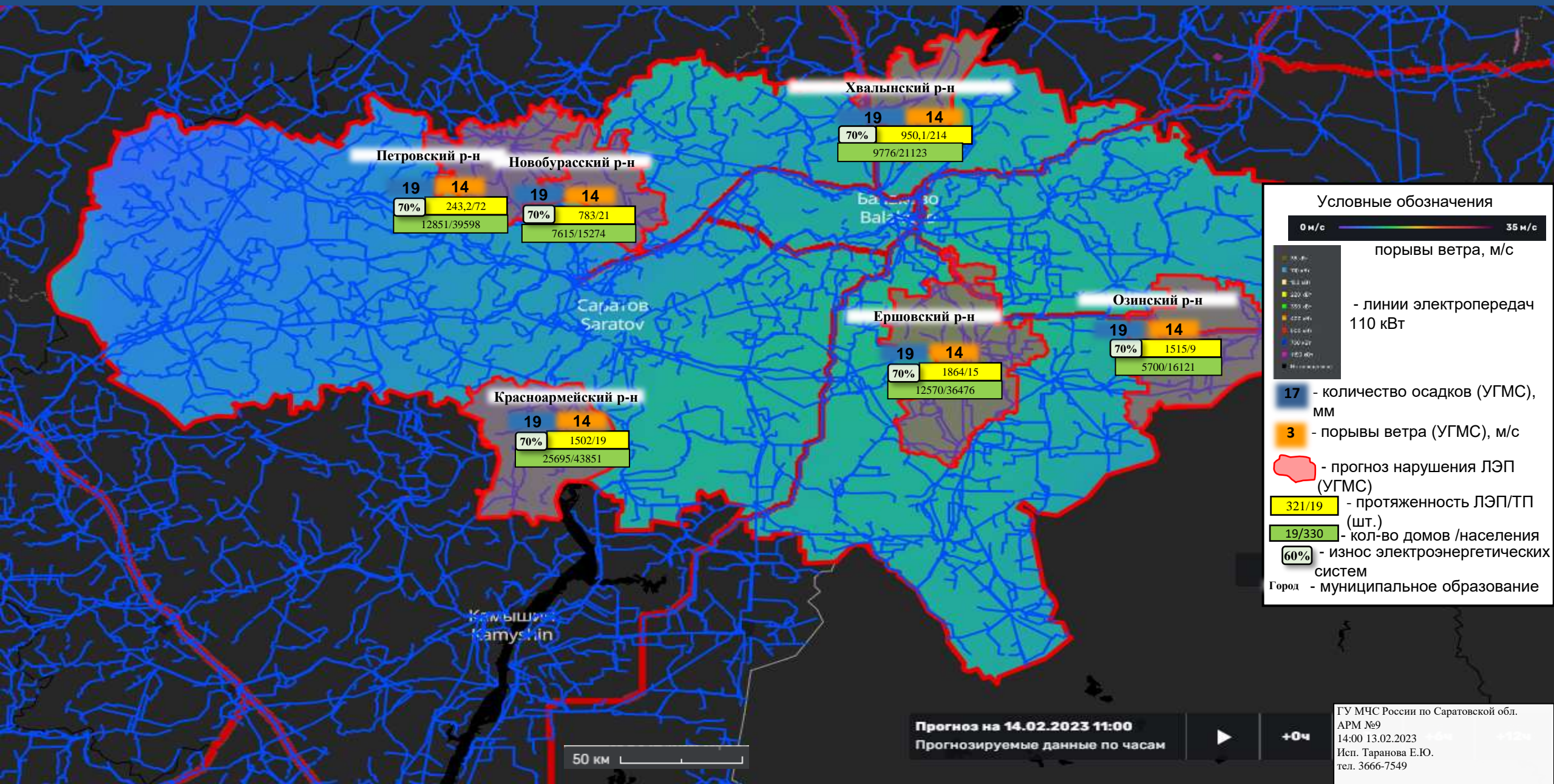
Прогноз на 14.02.2023 11:00
 Прогнозируемые данные по часам

+0ч +3ч +6ч +12ч

ГУ МЧС России по Саратовской обл.
 АРМ №9
 14:00 13.02.2023
 Исп. Таранова Е.Ю.
 тел. 3666-7549

50 км

ИНФОРМАЦИОННЫЕ МАТЕРИАЛЫ ПО ПОРЫВАМ ВЕТРА НА ТЕРРИТОРИИ САРАТОВСКОЙ ОБЛАСТИ (РИСК НАРУШЕНИЯ ЭЛЕКТРОСНАБЖЕНИЯ И ТРАНСПОРТНОГО СООБЩЕНИЯ НА 14.02.2023)



Условные обозначения

0 м/с ————— 35 м/с

порывы ветра, м/с

- линии электропередач 110 кВТ

17 - количество осадков (УГМС), мм

3 - порывы ветра (УГМС), м/с

прогноз нарушения ЛЭП (УГМС)

321/19 - протяженность ЛЭП/ТП (шт.)

19/330 - кол-во домов /населения

60% - износ электроэнергетических систем

Город - муниципальное образование

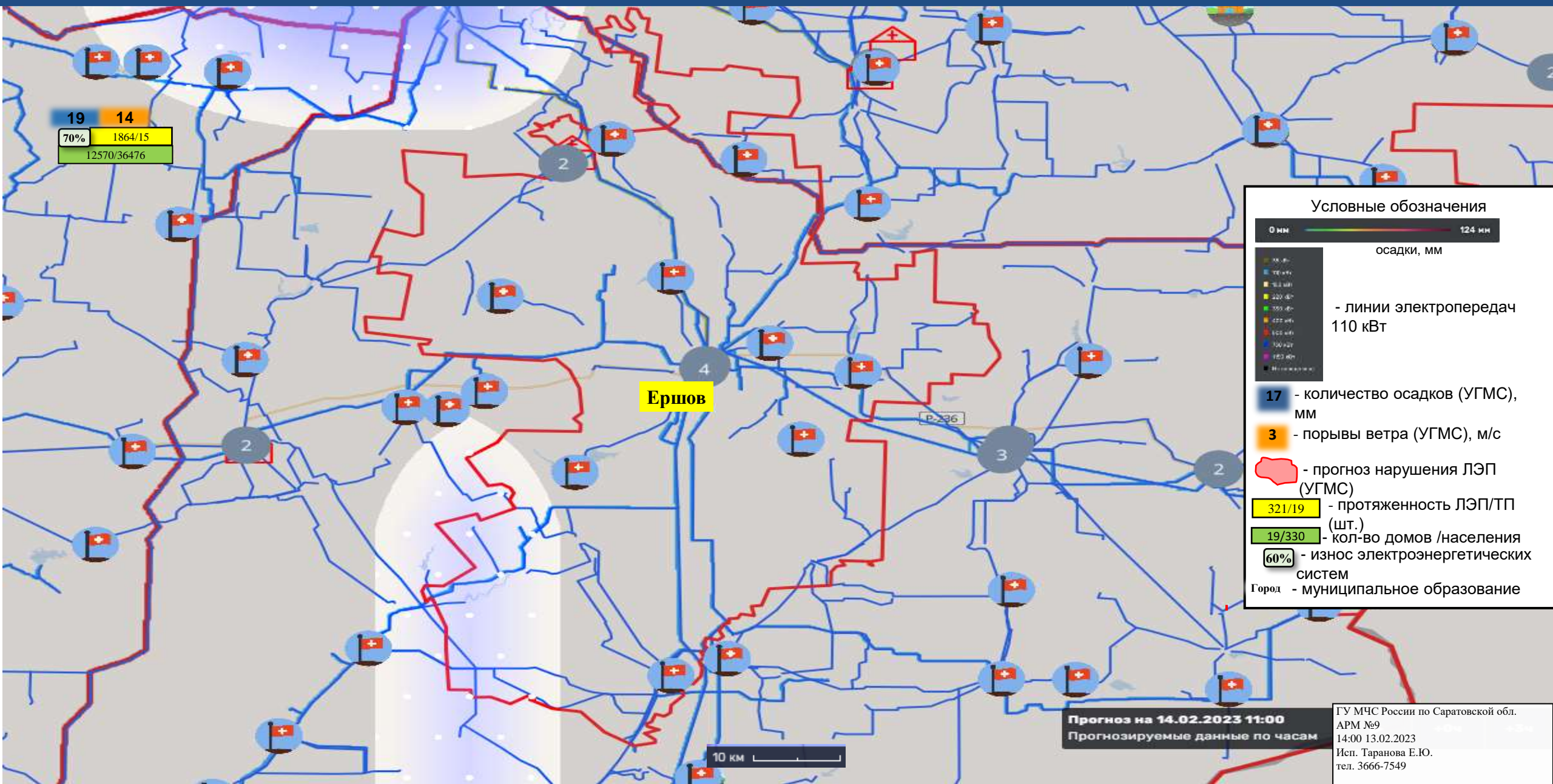
Прогноз на 14.02.2023 11:00
Прогнозируемые данные по часам

▶ +0ч

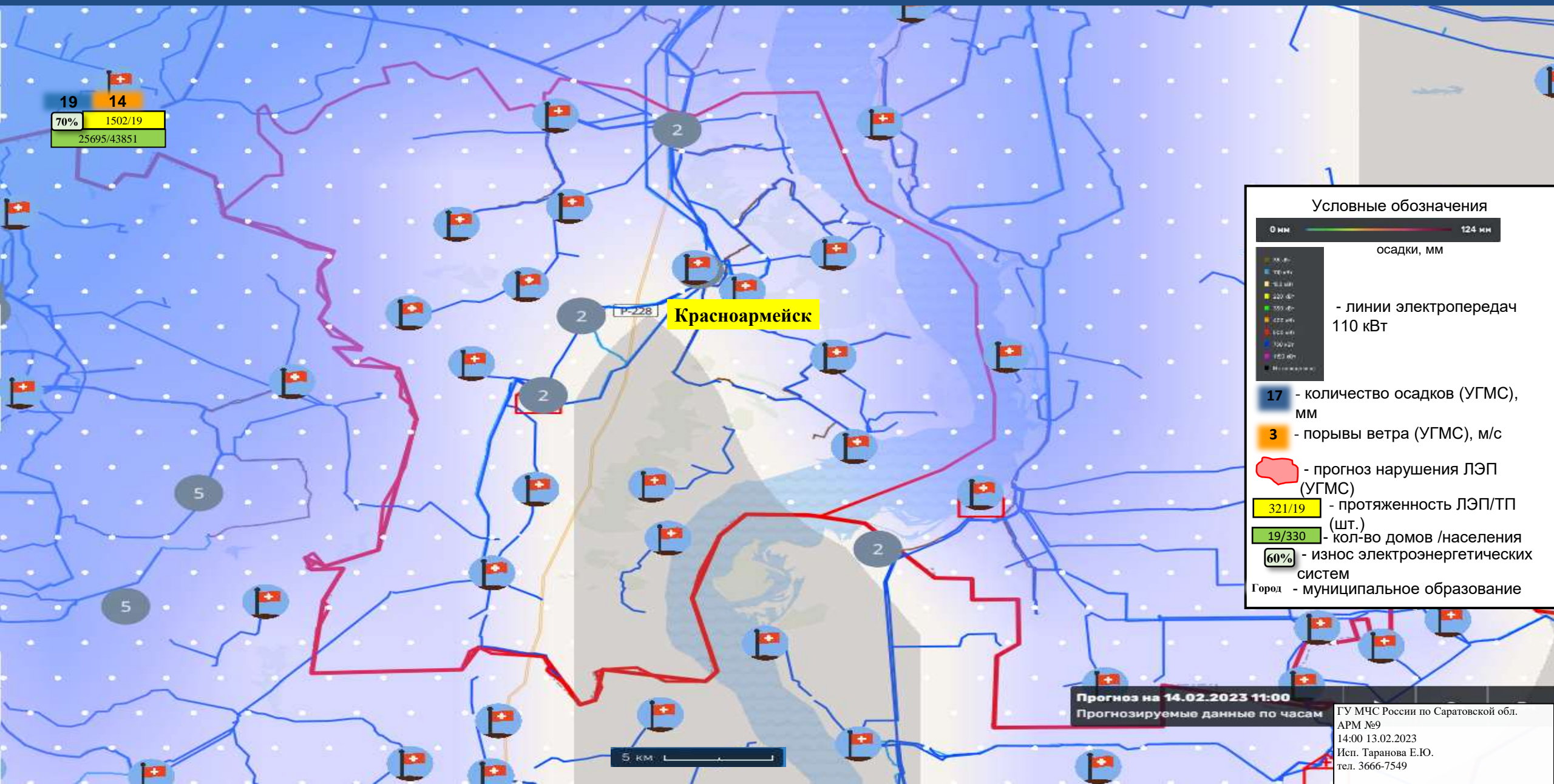
ГУ МЧС России по Саратовской обл.
АРМ №9
14:00 13.02.2023
Исп. Таранова Е.Ю.
тел. 3666-7549

50 км

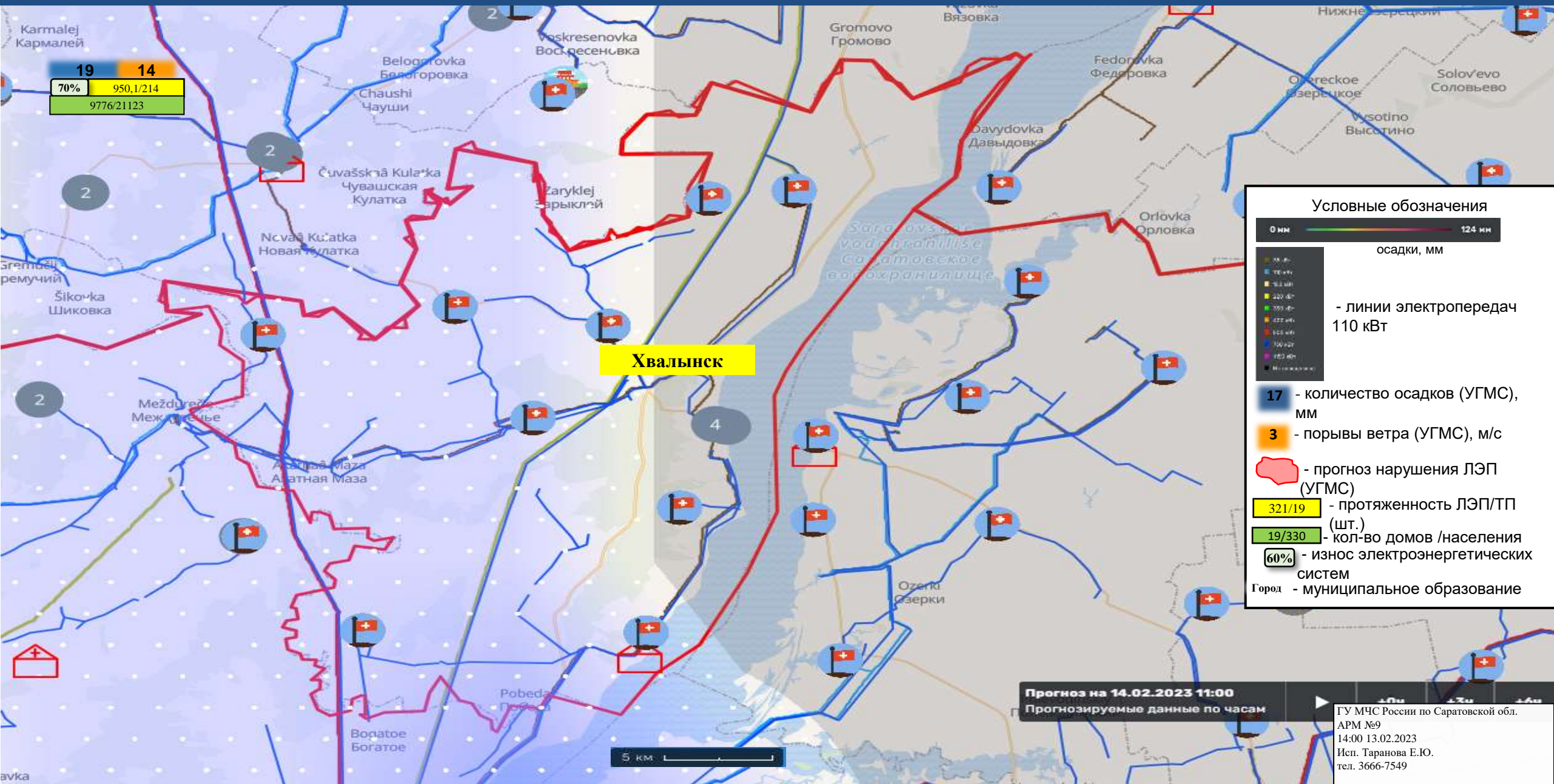
ИНФОРМАЦИОННЫЕ МАТЕРИАЛЫ ПО ОСАДКАМ
НА ТЕРРИТОРИИ САРАТОВСКОЙ ОБЛАСТИ
(РИСК НАРУШЕНИЯ ЭЛЕКТРОСНАБЖЕНИЯ И ТРАНСПОРТНОГО СООБЩЕНИЯ НА 14.02.2023)



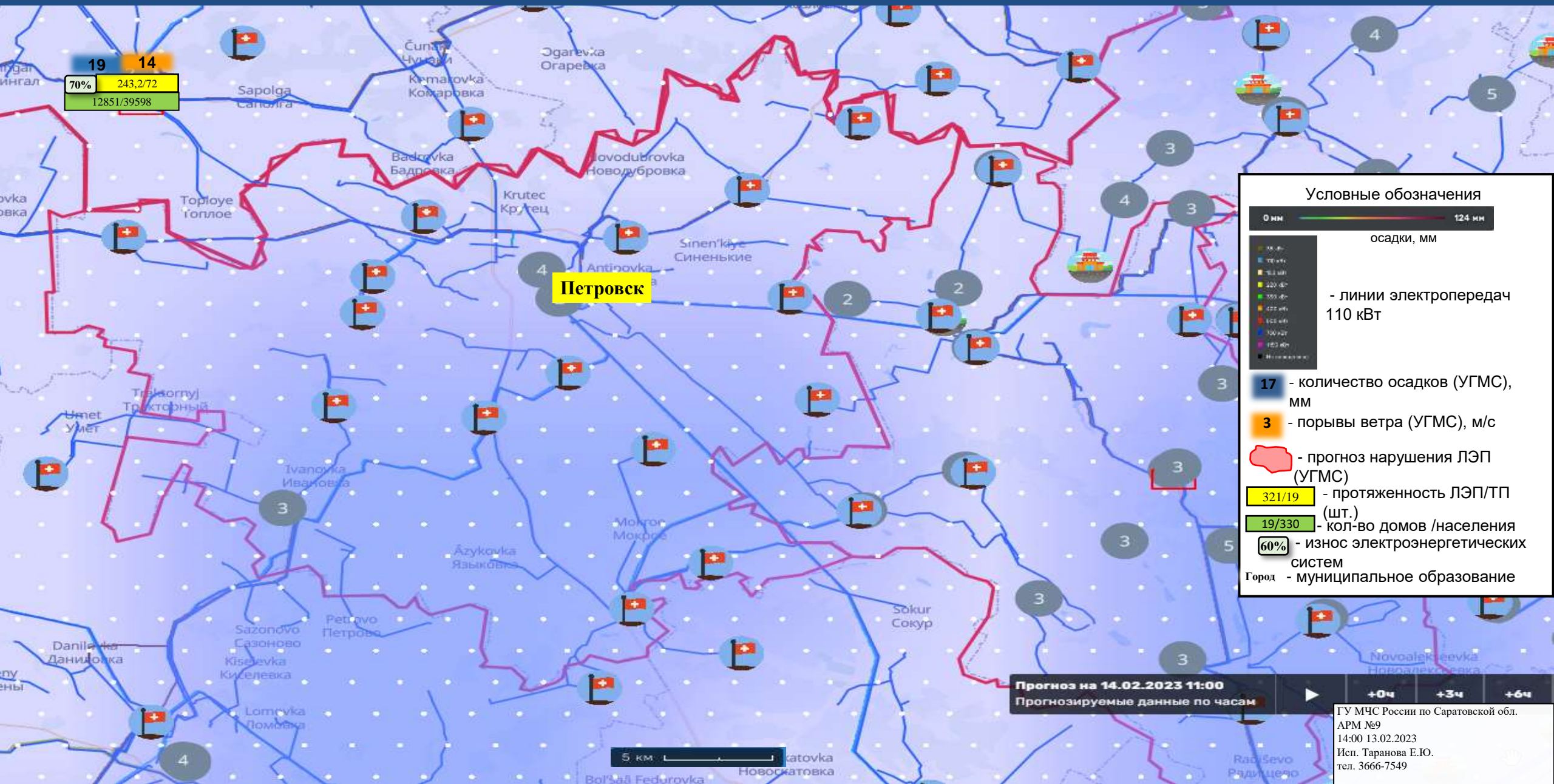
ИНФОРМАЦИОННЫЕ МАТЕРИАЛЫ ПО ОСАДКАМ
НА ТЕРРИТОРИИ САРАТОВСКОЙ ОБЛАСТИ
(РИСК НАРУШЕНИЯ ЭЛЕКТРОСНАБЖЕНИЯ И ТРАНСПОРТНОГО СООБЩЕНИЯ НА 14.02.2023)



ИНФОРМАЦИОННЫЕ МАТЕРИАЛЫ ПО ОСАДКАМ НА ТЕРРИТОРИИ САРАТОВСКОЙ ОБЛАСТИ (РИСК НАРУШЕНИЯ ЭЛЕКТРОСНАБЖЕНИЯ И ТРАНСПОРТНОГО СООБЩЕНИЯ НА 14.02.2023)



ИНФОРМАЦИОННЫЕ МАТЕРИАЛЫ ПО ОСАДКАМ НА ТЕРРИТОРИИ САРАТОВСКОЙ ОБЛАСТИ (РИСК НАРУШЕНИЯ ЭЛЕКТРОСНАБЖЕНИЯ И ТРАНСПОРТНОГО СООБЩЕНИЯ НА 14.02.2023)



19 14
70% 243,2/72
12851/39598

Петровск

Условные обозначения

0 мм ————— 124 мм
осадки, мм

— линии электропередач 110 кВТ

- 17 - количество осадков (УГМС), мм
- 3 - порывы ветра (УГМС), м/с
- прогноз нарушения ЛЭП (УГМС)
- 321/19 - протяженность ЛЭП/ТП (шт.)
- 19/330 - кол-во домов /населения
- 60% - износ электроэнергетических систем
- Город - муниципальное образование

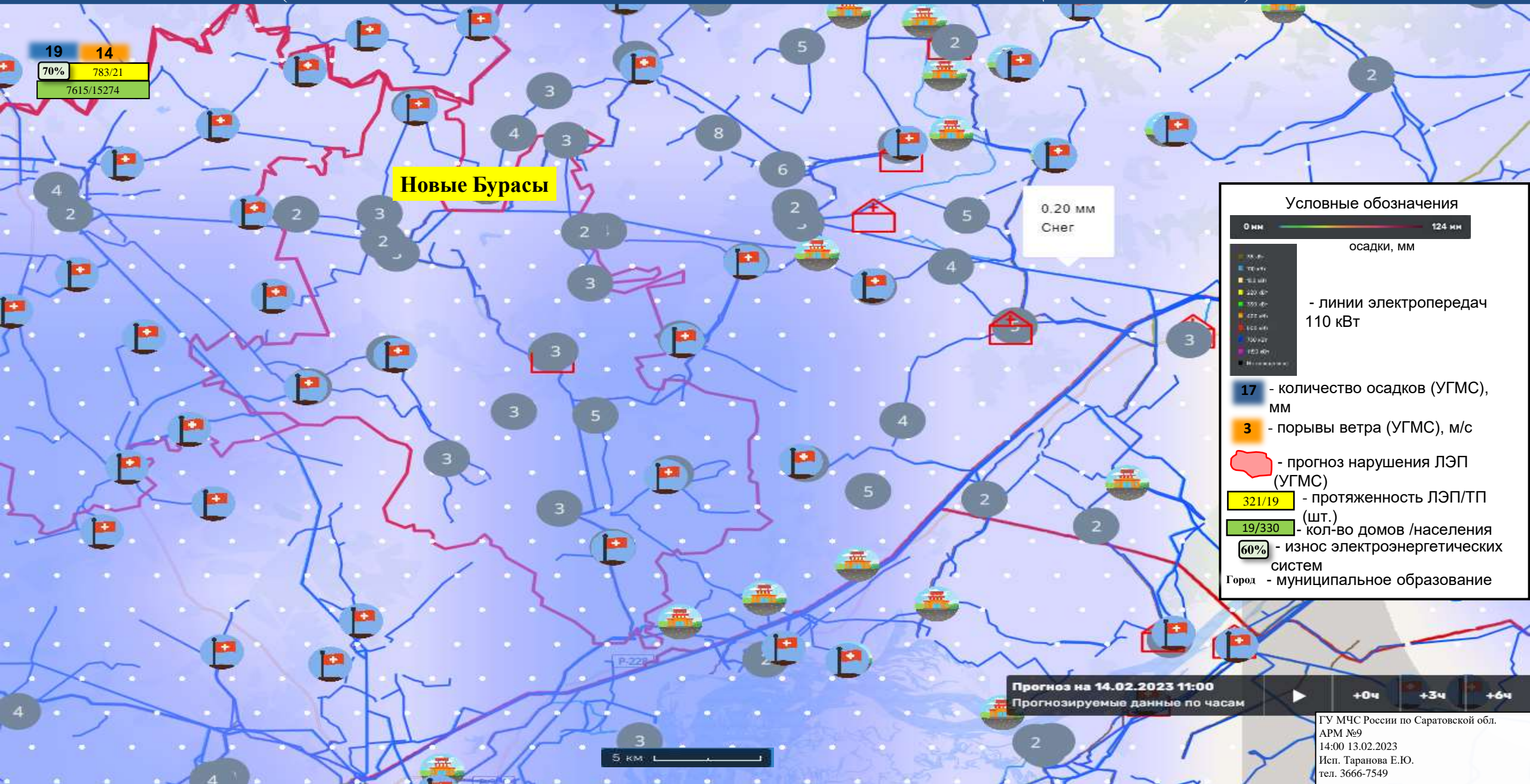
Прогноз на 14.02.2023 11:00
Прогнозируемые данные по часам

▶ +0ч +3ч +6ч

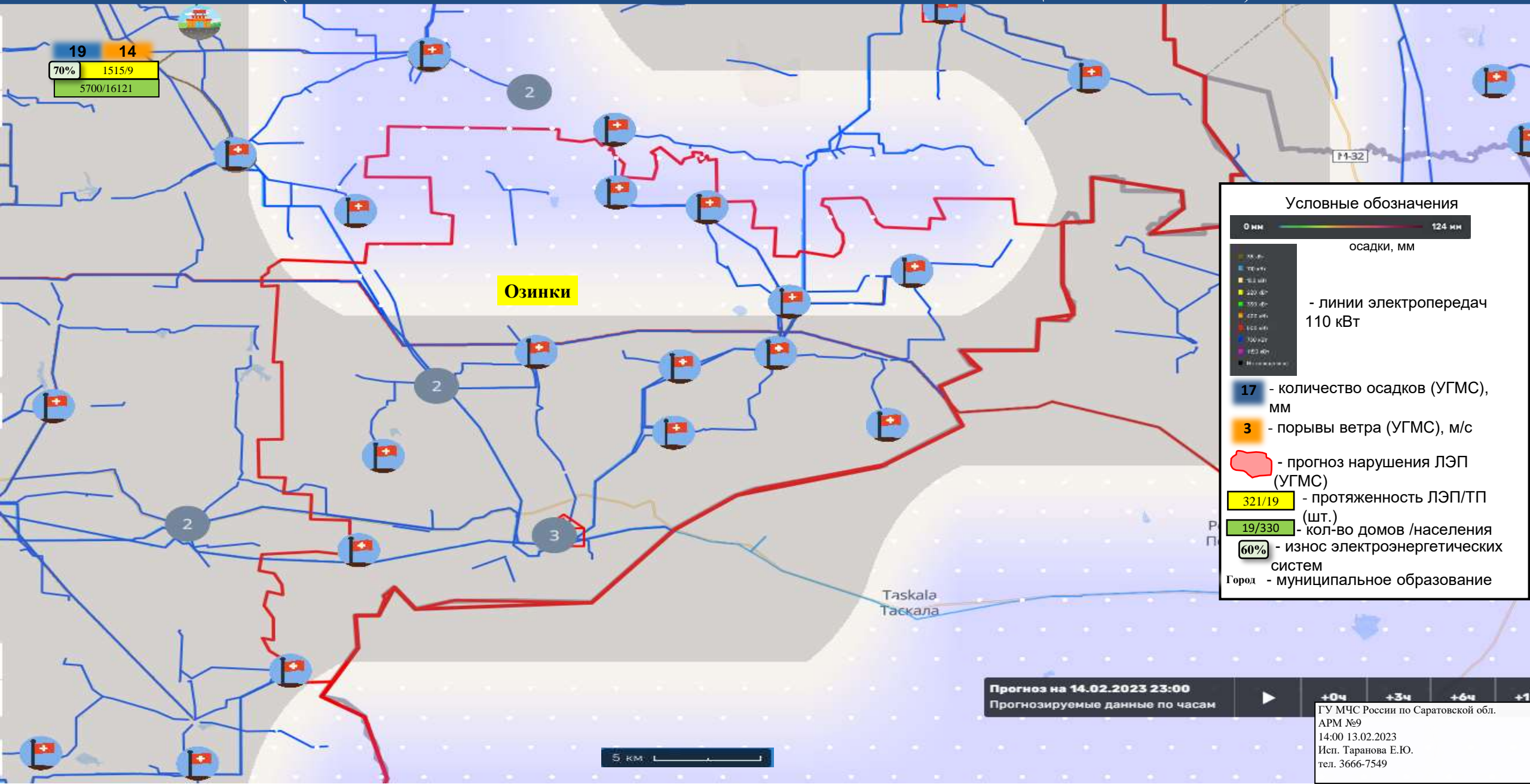
ГУ МЧС России по Саратовской обл.
АРМ №9
14:00 13.02.2023
Исп. Таранова Е.Ю.
тел. 3666-7549

5 км

ИНФОРМАЦИОННЫЕ МАТЕРИАЛЫ ПО ОСАДКАМ
НА ТЕРРИТОРИИ САРАТОВСКОЙ ОБЛАСТИ
(РИСК НАРУШЕНИЯ ЭЛЕКТРОСНАБЖЕНИЯ И ТРАНСПОРТНОГО СООБЩЕНИЯ НА 14.02.2023)



ИНФОРМАЦИОННЫЕ МАТЕРИАЛЫ ПО ОСАДКАМ НА ТЕРРИТОРИИ САРАТОВСКОЙ ОБЛАСТИ (РИСК НАРУШЕНИЯ ЭЛЕКТРОСНАБЖЕНИЯ И ТРАНСПОРТНОГО СООБЩЕНИЯ НА 14.02.2023)



ИНФОРМАЦИОННЫЕ МАТЕРИАЛЫ ПО РИСКУ НАРУШЕНИЯ ТРАНСПОРТНОГО СООБЩЕНИЯ,
СВЯЗАННЫХ С НЕБЛАГОПРИЯТНЫМИ МЕТЕОЯВЛЕНИЯМИ
НА ФАД Р-228 «СЫЗРАНЬ-САРАТОВ-ВОЛГОГРАД» В КРАСНОАРМЕЙСКОМ РАЙОНЕ САРАТОВСКОЙ ОБЛАСТИ (НА 14.02.2023)

Камера ФАД



404-405 км

Описание участка на автомобильных дорогах (Риск-трек)	
Р-228 Сызрань - Волгоград (17-25)	
Идентификатор (ID, ID)	46.7a34 313023
Дата внесения информации	20 ноября 2020 01:28
Название участка	Р-228 Сызрань - Волгоград (17-25)
Тип линии	Волгоградская ГЭС
Тип опасного участка	участки дорог в зоне опасных объектов
Название дороги	Сызрань-Саратов-Волгоградская область
Код дороги	Р-228
Начало опасного участка (км)	17
Конец опасного участка (км)	25
Регион	Самарская область
Ответственная организация	ФКУ Упрдор «Волга»

Р-228 «Сызрань-Саратов-Волгоград»

г. Красноармейск

- Условные обозначения
- Участок автодороги с повышенным риском возникновения ДТП, нарушением движения
 - Объездная дорога
 - Населенный пункт

Отрезанные н.п.: нет
Объездная дорога: нет

Прогноз на 14.02.2023 11:00
Прогнозируемые данные по часам

+0ч +3ч +6ч +12ч +24ч +36ч

ГУ МЧС России по Саратовской обл.
АРМ №9
14:00 13.02.2023
Исп. Таранова Е.Ю.
тел. 3666-7549