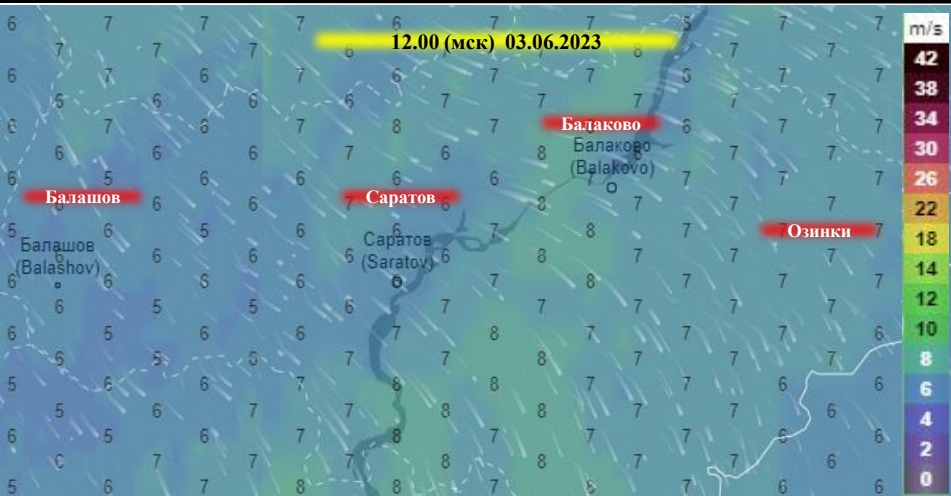
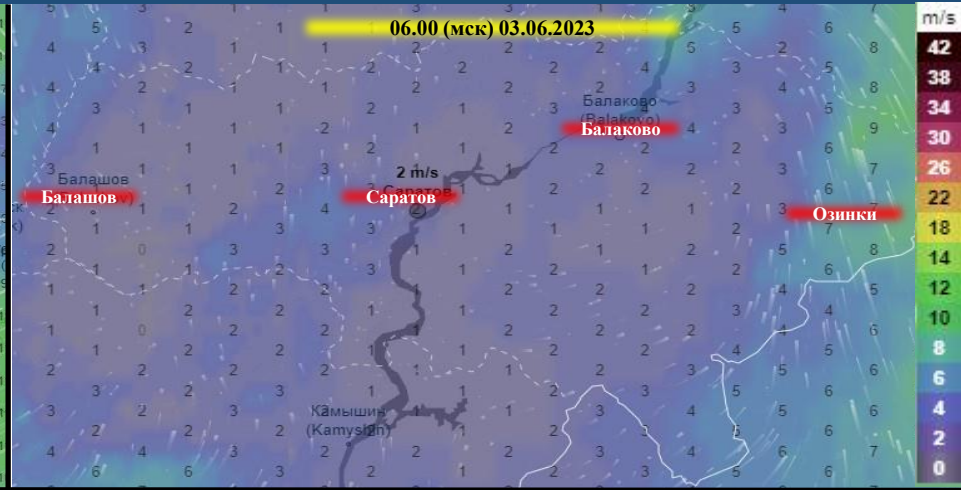
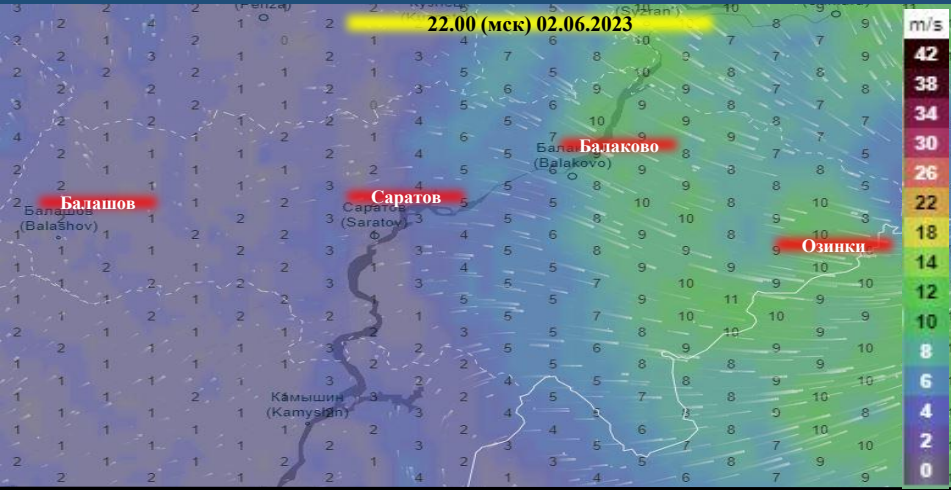
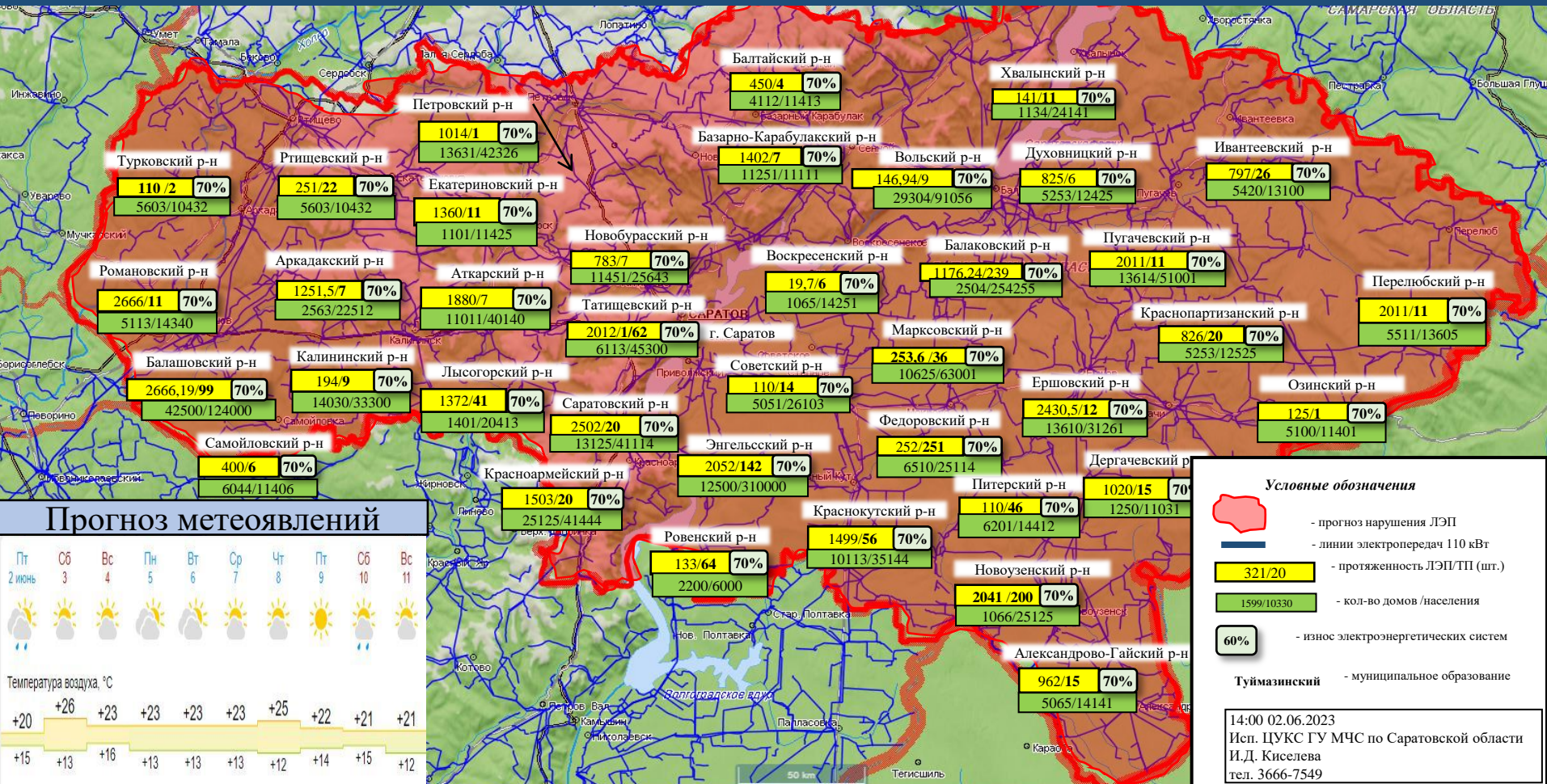


ИНФОРМАЦИОННЫЕ МАТЕРИАЛЫ ПО ПОРЫВАМ ВЕТРА НА ТЕРРИТОРИИ САРАТОВСКОЙ ОБЛАСТИ (ОТ 02.06.2023 НА 03.06.2023)



ИНФОРМАЦИОННЫЕ МАТЕРИАЛЫ ПО ПОРЫВАМ ВЕТРА НА ТЕРРИТОРИИ САРАТОВСКОЙ ОБЛАСТИ (РИСК НАРУШЕНИЯ ЭЛЕКТРОСНАБЖЕНИЯ НА 03.06.2023)



14:00 02.06.2023
 Исп. ЦУКС ГУ МЧС по Саратовской области
 И.Д. Киселева
 тел. 3666-7549

ИНФОРМАЦИОННЫЕ МАТЕРИАЛЫ ПО ПОРЫВАМ ВЕТРА НА ТЕРРИТОРИИ САРАТОВСКОЙ ОБЛАСТИ (РИСК НАРУШЕНИЯ ЭЛЕКТРОСНАБЖЕНИЯ НА 03.06.2023)

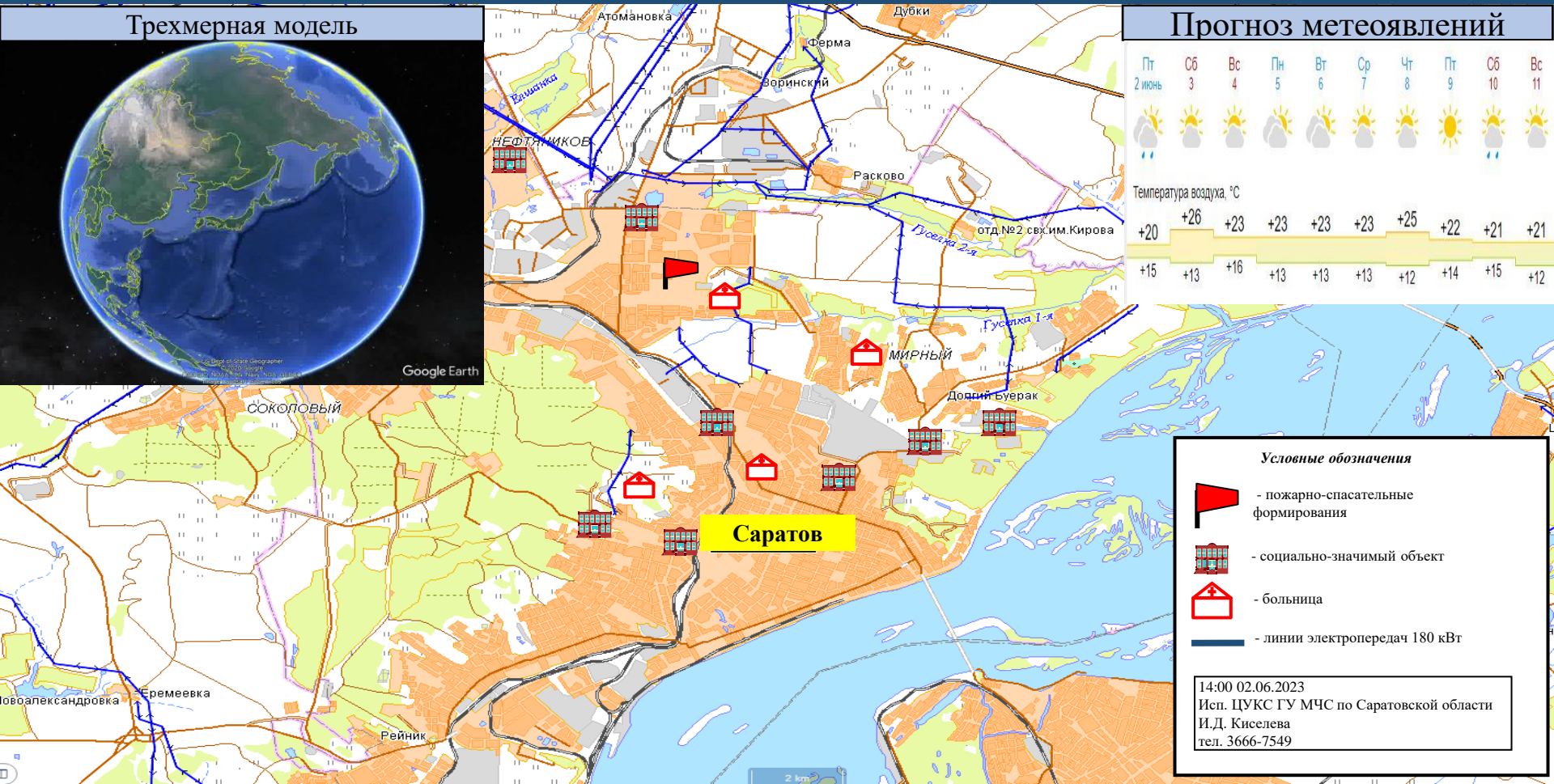
Трехмерная модель







Google Earth

Прогноз метеоявлений

Пт	Сб	Вс	Пн	Вт	Ср	Чт	Пт	Сб	Вс
2	3	4	5	6	7	8	9	10	11
☀️	☀️	☀️	☁️	☀️	☀️	☀️	☀️	☁️	☀️
Температура воздуха, °С									
+20	+26	+23	+23	+23	+23	+25	+22	+21	+21
+15	+13	+16	+13	+13	+13	+12	+14	+15	+12



Условные обозначения

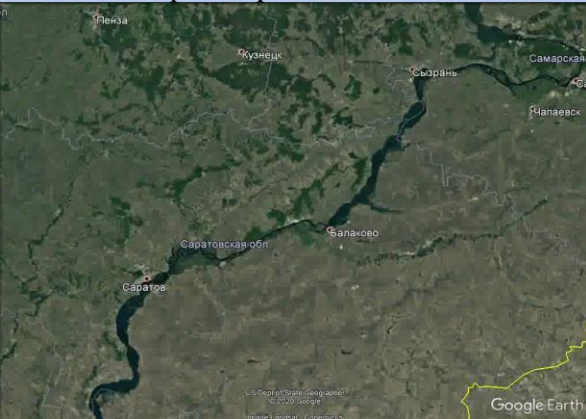
-  - пожарно-спасательные формирования
-  - социально-значимый объект
-  - больница
-  - линии электропередач 180 кВт

14:00 02.06.2023
Исп. ЦУКС ГУ МЧС по Саратовской области
И.Д. Киселева
тел. 3666-7549

ИНФОРМАЦИОННЫЕ МАТЕРИАЛЫ ПО ПОРЫВАМ ВЕТРА НА ТЕРРИТОРИИ САРАТОВСКОЙ ОБЛАСТИ (РИСК НАРУШЕНИЯ ЭЛЕКТРОСНАБЖЕНИЯ НА 03.06.2023)

Балашовский район

Трехмерная модель



Прогноз метеоявлений

Пт	Сб	Вс	Пн	Вт	Ср	Чт	Пт	Сб	Вс
2 июня	3	4	5	6	7	8	9	10	11
Температура воздуха, °С									
+20	+26	+23	+23	+23	+23	+25	+22	+21	+21
+15	+13	+16	+13	+13	+13	+12	+14	+15	+12

Условные обозначения

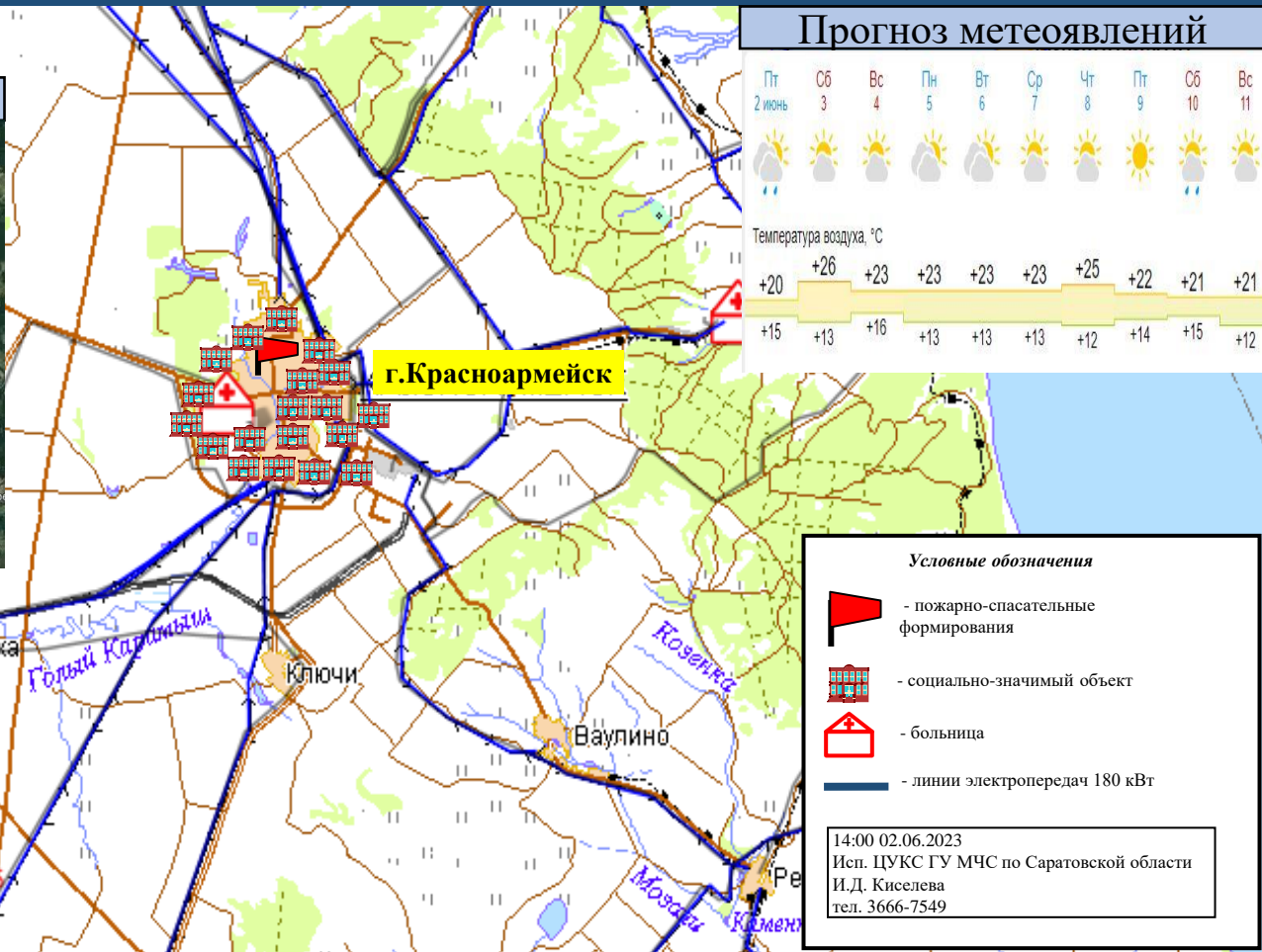
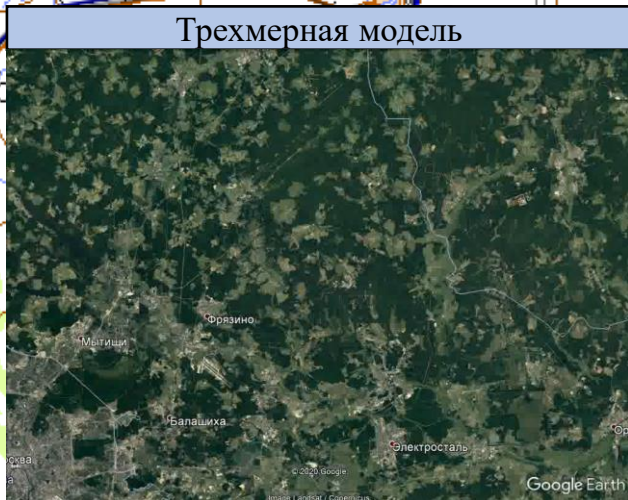
- пожарно-спасательные формирования
- социально-значимый объект
- больница
- линии электропередач 180 кВТ

14:00 02.06.2023
Исп. ЦУКС ГУ МЧС по Саратовской области
И.Д. Киселева
тел. 3666-7549

ИНФОРМАЦИОННЫЕ МАТЕРИАЛЫ ПО ПОРЫВАМ ВЕТРА НА ТЕРРИТОРИИ САРАТОВСКОЙ ОБЛАСТИ (РИСК НАРУШЕНИЯ ЭЛЕКТРОСНАБЖЕНИЯ НА 03.06.2023)

Красноармейский район

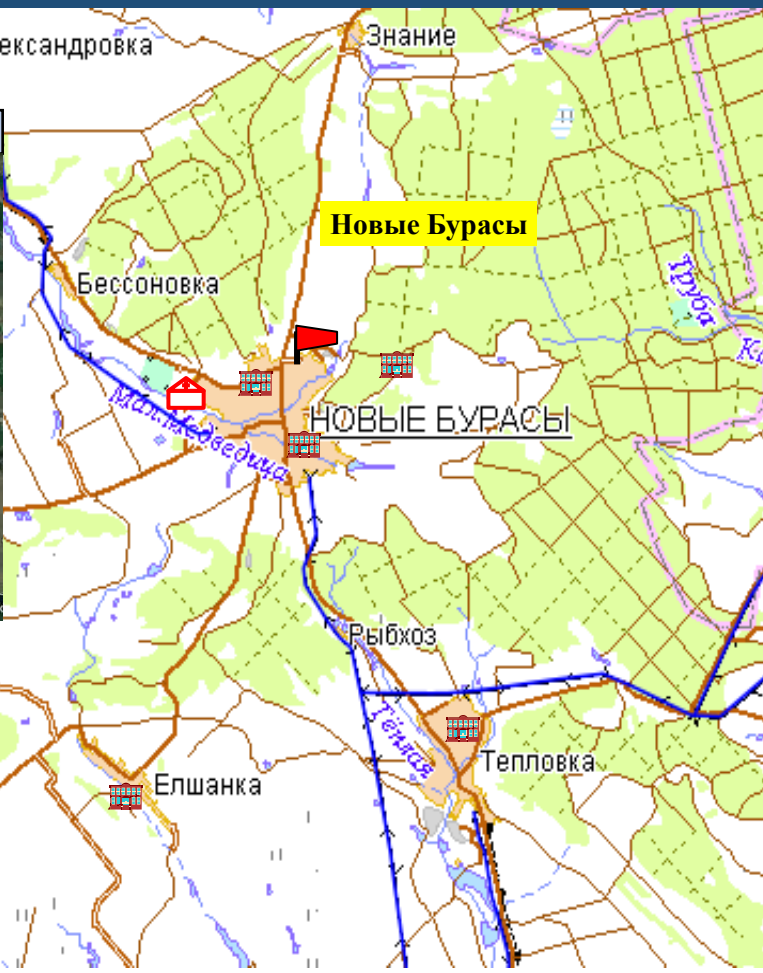
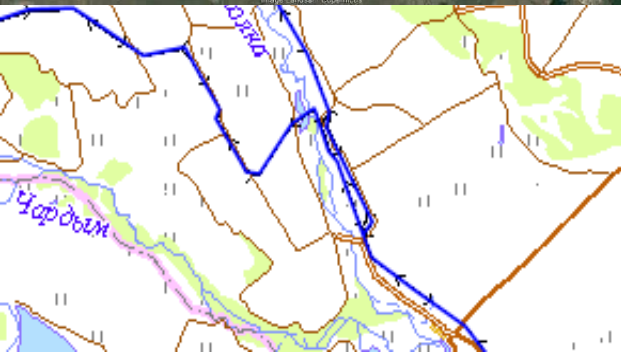
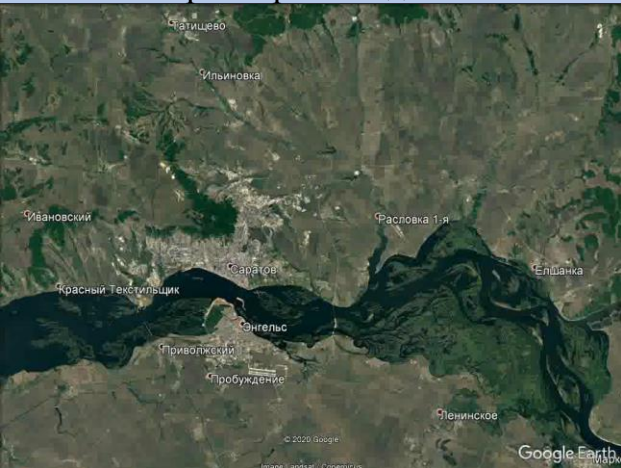
Трехмерная модель



ИНФОРМАЦИОННЫЕ МАТЕРИАЛЫ ПО ПОРЫВАМ ВЕТРА НА ТЕРРИТОРИИ САРАТОВСКОЙ ОБЛАСТИ (РИСК НАРУШЕНИЯ ЭЛЕКТРОСНАБЖЕНИЯ НА 03.06.2023)

Новобурасский район

Трехмерная модель



Прогноз метеоявлений

Пт	Сб	Вс	Пн	Вт	Ср	Чт	Пт	Сб	Вс
2 июня	3	4	5	6	7	8	9	10	11
Температура воздуха, °С									
+20	+26	+23	+23	+23	+23	+25	+22	+21	+21
+15	+13	+16	+13	+13	+13	+12	+14	+15	+12

Условные обозначения

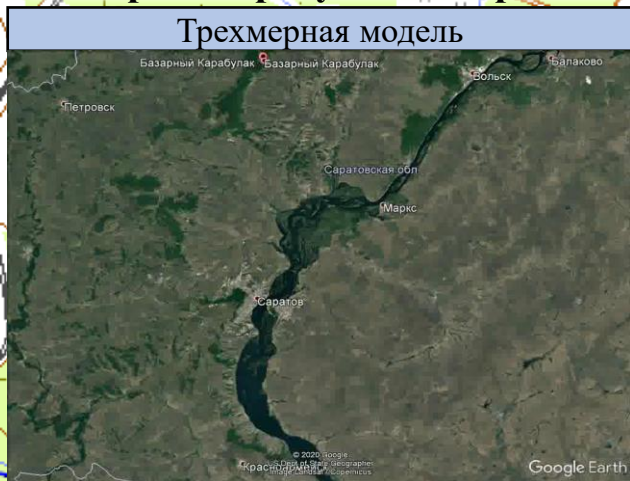
- пожарно-спасательные формирования
- социально-значимый объект
- больница
- линии электропередач 180 кВт

14:00 02.06.2023
Исп. ЦУКС ГУ МЧС по Саратовской области
И.Д. Киселева
тел. 3666-7549

ИНФОРМАЦИОННЫЕ МАТЕРИАЛЫ ПО ПОРЫВАМ ВЕТРА НА ТЕРРИТОРИИ САРАТОВСКОЙ ОБЛАСТИ (РИСК НАРУШЕНИЯ ЭЛЕКТРОСНАБЖЕНИЯ НА 03.06.2023)

Базарно-Карабулакский район

Трехмерная модель



Прогноз метеоявлений

Пт	Сб	Вс	Пн	Вт	Ср	Чт	Пт	Сб	Вс
2 июня	3	4	5	6	7	8	9	10	11
Температура воздуха, °С									
+20	+26	+23	+23	+23	+23	+25	+22	+21	+21
+15	+13	+16	+13	+13	+13	+12	+14	+15	+12

Условные обозначения

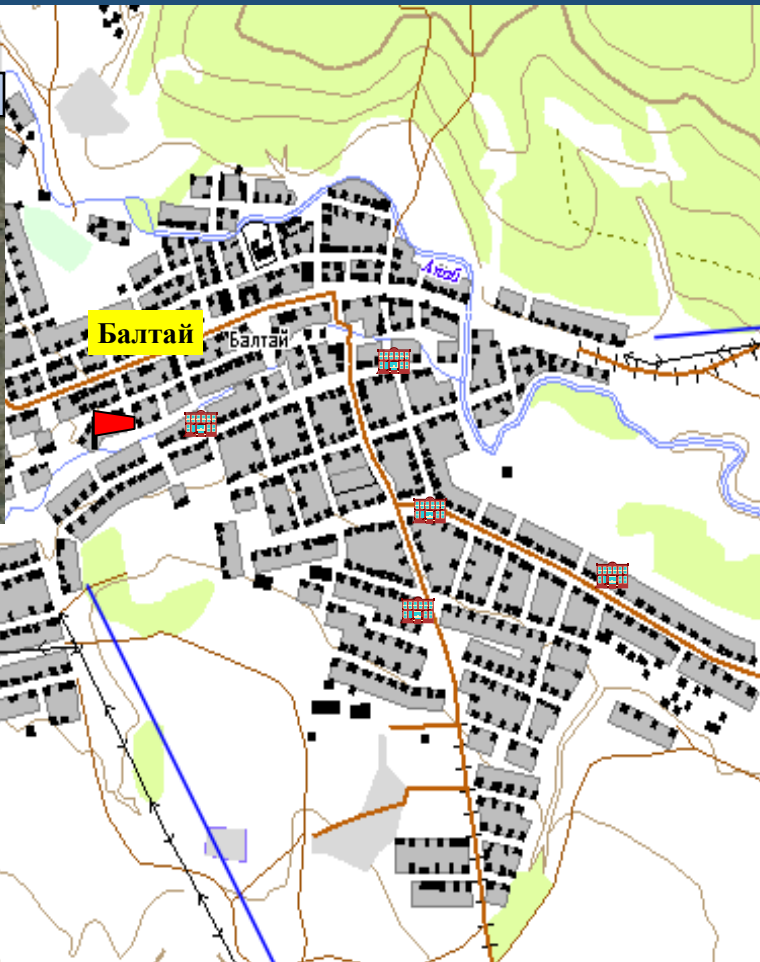
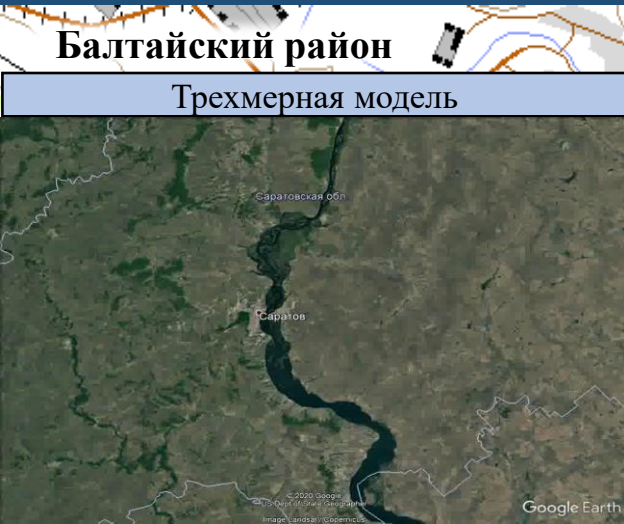
- пожарно-спасательные формирования
- социально-значимый объект
- больница
- линии электропередач 180 кВт

14:00 02.06.2023
Исп. ЦУКС ГУ МЧС по Саратовской области
И.Д. Киселева
тел. 3666-7549

ИНФОРМАЦИОННЫЕ МАТЕРИАЛЫ ПО ПОРЫВАМ ВЕТРА НА ТЕРРИТОРИИ САРАТОВСКОЙ ОБЛАСТИ (РИСК НАРУШЕНИЯ ЭЛЕКТРОСНАБЖЕНИЯ НА 03.06.2023)

Балтайский район

Трехмерная модель



Прогноз метеоявлений

Пт	Сб	Вс	Пн	Вт	Ср	Чт	Пт	Сб	Вс
2 июнь	3	4	5	6	7	8	9	10	11
Температура воздуха, °С									
+20	+26	+23	+23	+23	+23	+25	+22	+21	+21
+15	+13	+16	+13	+13	+13	+12	+14	+15	+12

Условные обозначения

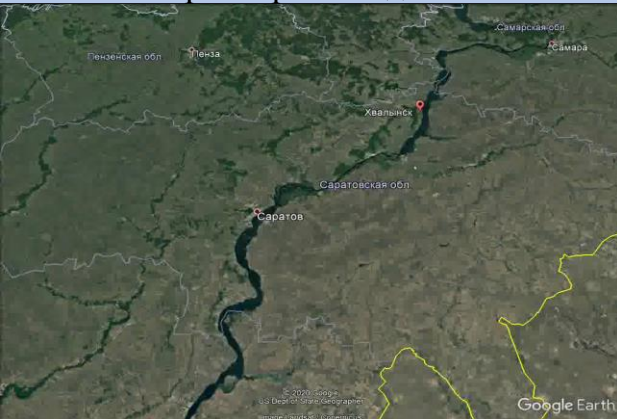
- пожарно-спасательные формирования
- социально-значимый объект
- больница
- линии электропередач 180 кВт

14:00 02.06.2023
Исп. ЦУКС ГУ МЧС по Саратовской области
И.Д. Киселева
тел. 3666-7549

ИНФОРМАЦИОННЫЕ МАТЕРИАЛЫ ПО ПОРЫВАМ ВЕТРА НА ТЕРРИТОРИИ САРАТОВСКОЙ ОБЛАСТИ (РИСК НАРУШЕНИЯ ЭЛЕКТРОСНАБЖЕНИЯ НА 03.06.2023)

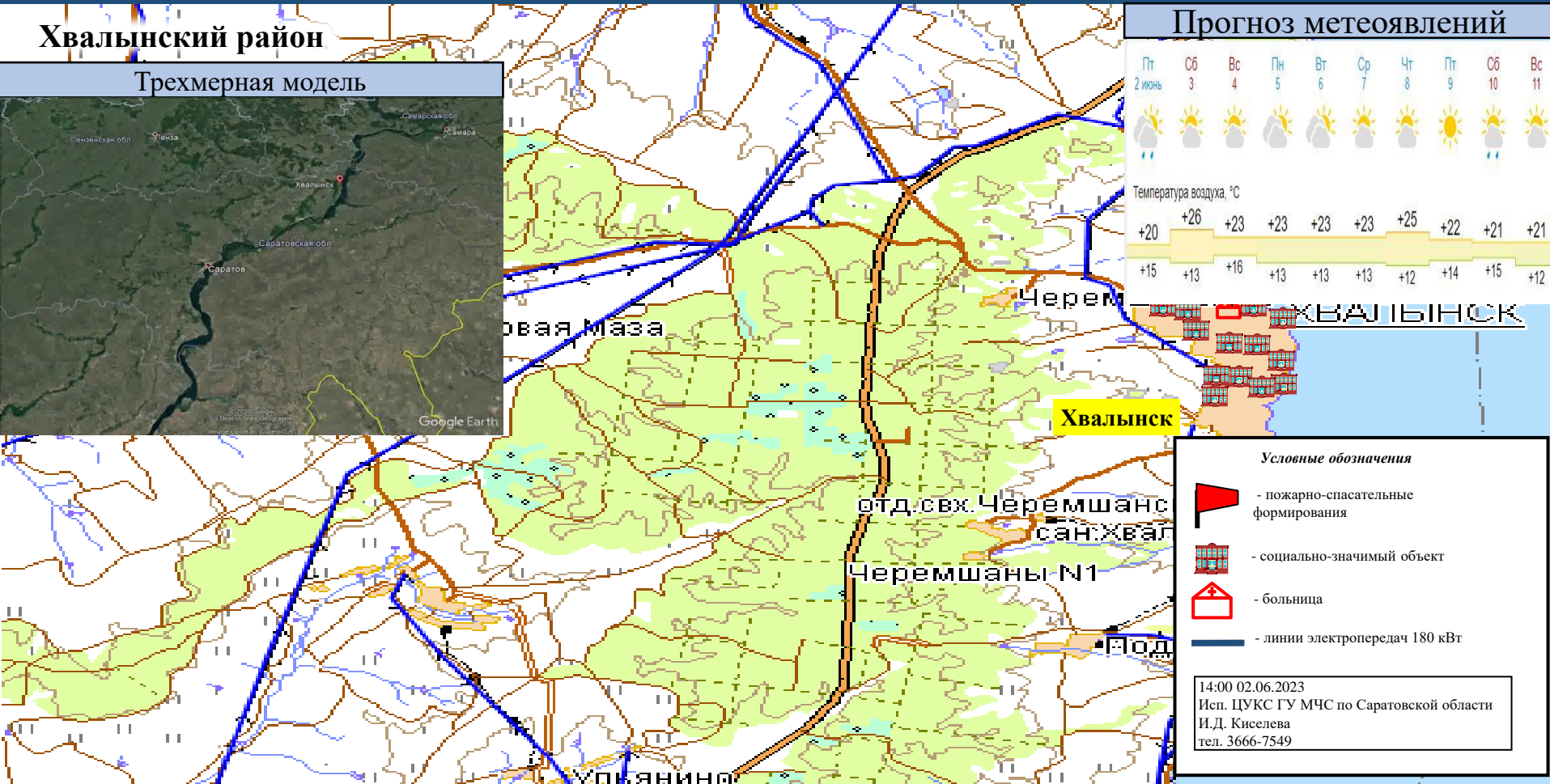
Хвалынский район

Трехмерная модель



Прогноз метеоявлений

Пт	Сб	Вс	Пн	Вт	Ср	Чт	Пт	Сб	Вс
2 июнь	3	4	5	6	7	8	9	10	11
Температура воздуха, °С									
+20	+26	+23	+23	+23	+23	+25	+22	+21	+21
+15	+13	+16	+13	+13	+13	+12	+14	+15	+12



Условные обозначения

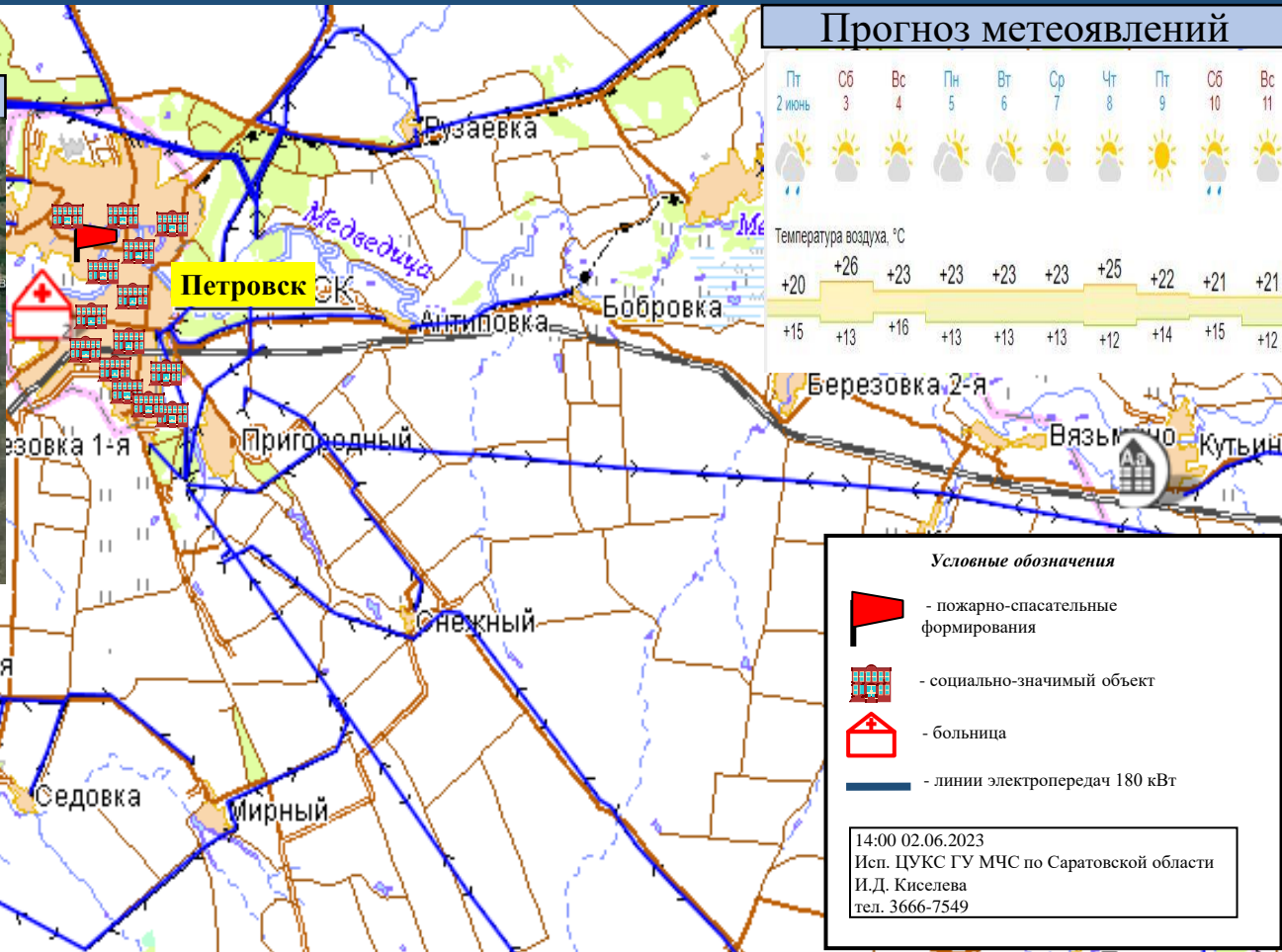
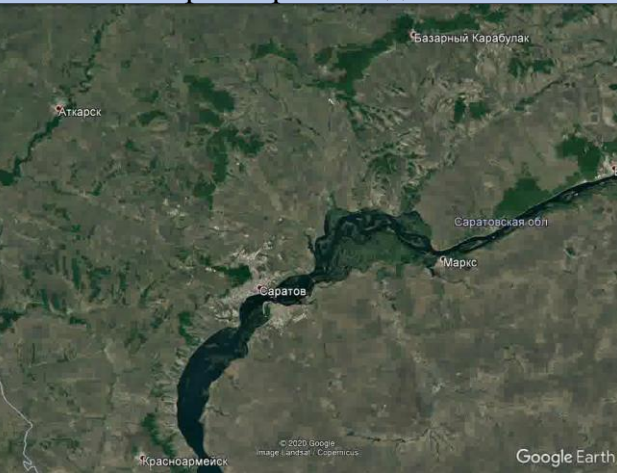
- пожарно-спасательные формирования
- социально-значимый объект
- больница
- линии электропередач 180 кВт

14:00 02.06.2023
Исп. ЦУКС ГУ МЧС по Саратовской области
И.Д. Киселева
тел. 3666-7549

ИНФОРМАЦИОННЫЕ МАТЕРИАЛЫ ПО ПОРЫВАМ ВЕТРА НА ТЕРРИТОРИИ САРАТОВСКОЙ ОБЛАСТИ (РИСК НАРУШЕНИЯ ЭЛЕКТРОСНАБЖЕНИЯ НА 03.06.2023)

Петровский район

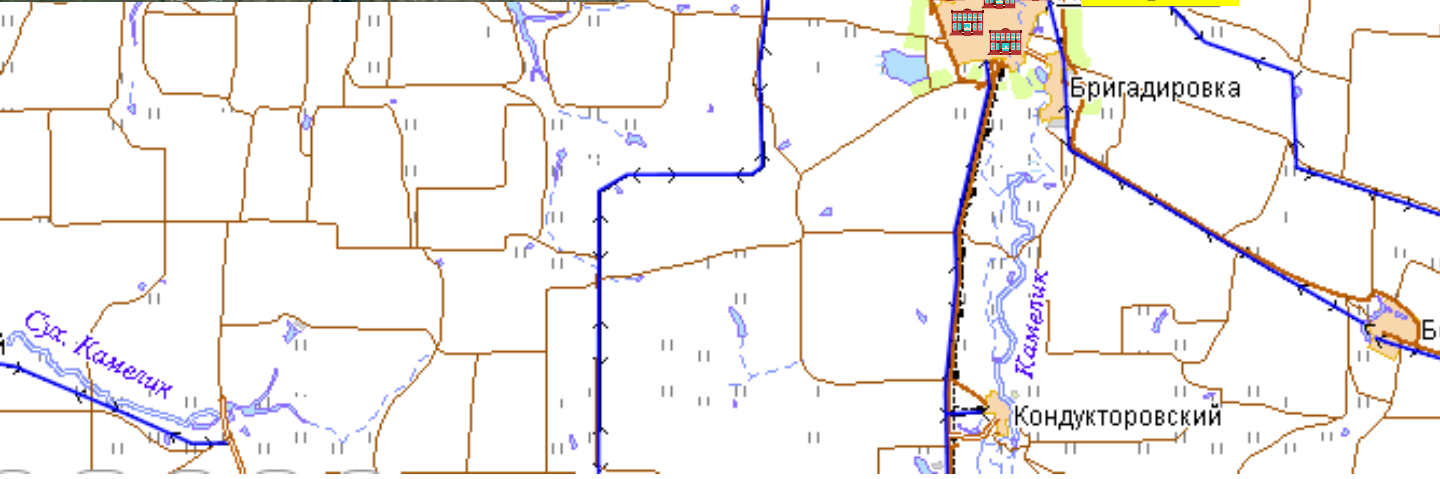
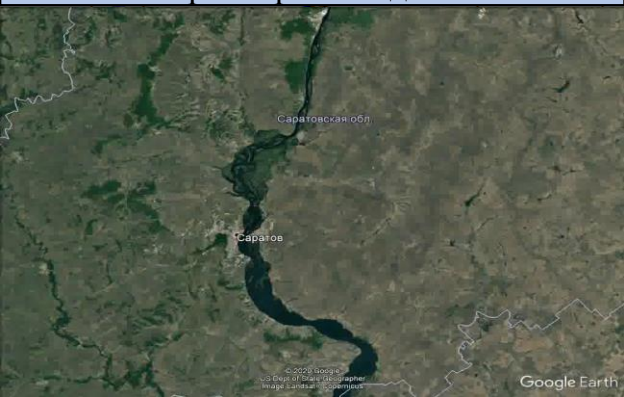
Трехмерная модель



ИНФОРМАЦИОННЫЕ МАТЕРИАЛЫ ПО ПОРЫВАМ ВЕТРА НА ТЕРРИТОРИИ САРАТОВСКОЙ ОБЛАСТИ (РИСК НАРУШЕНИЯ ЭЛЕКТРОСНАБЖЕНИЯ НА 03.06.2023)

Перелюбский район

Трехмерная модель



Прогноз метеоявлений

Пт	Сб	Вс	Пн	Вт	Ср	Чт	Пт	Сб	Вс
2 июнь	3	4	5	6	7	8	9	10	11
Температура воздуха, °С									
+20	+26	+23	+23	+23	+23	+25	+22	+21	+21
+15	+13	+16	+13	+13	+13	+12	+14	+15	+12

Условные обозначения

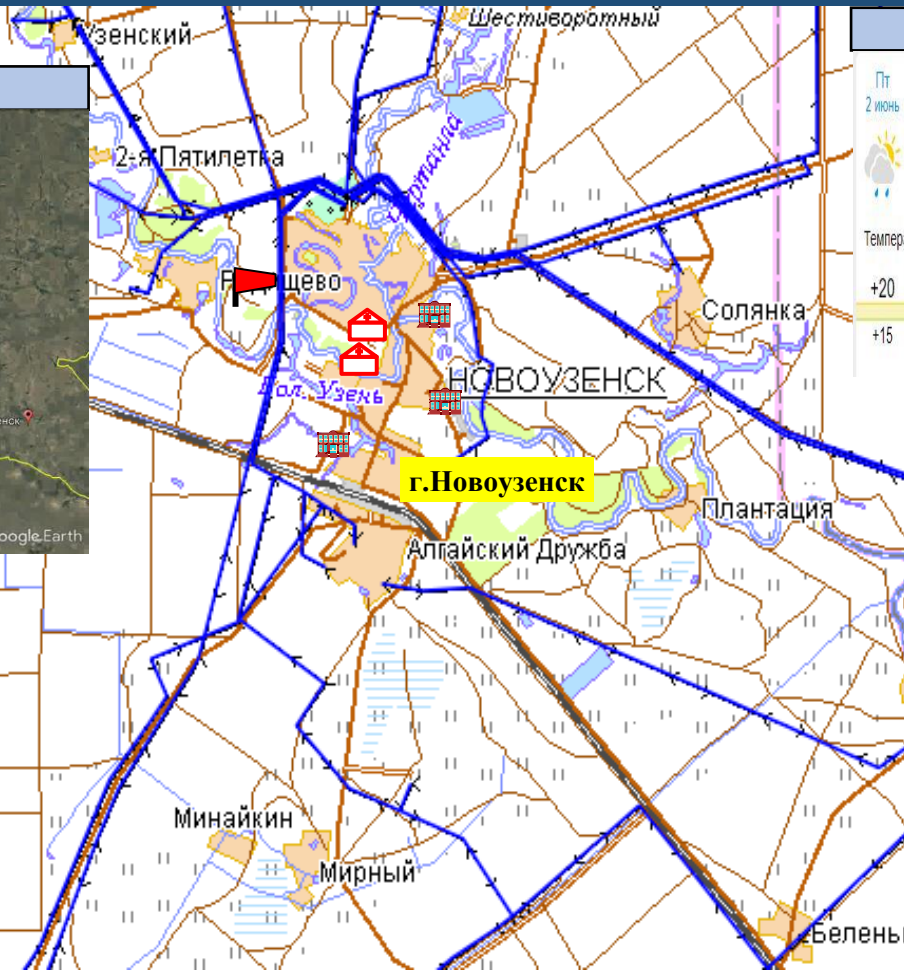
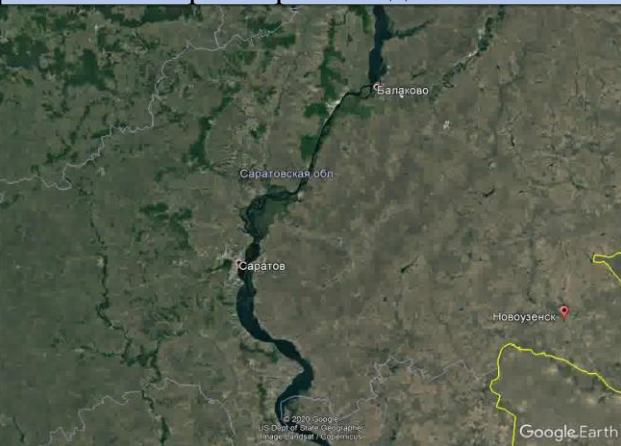
- пожарно-спасательные формирования
- социально-значимый объект
- больница
- линии электропередач 180 кВт

14:00 02.06.2023
Исп. ЦУКС ГУ МЧС по Саратовской области
И.Д. Киселева
тел. 3666-7549

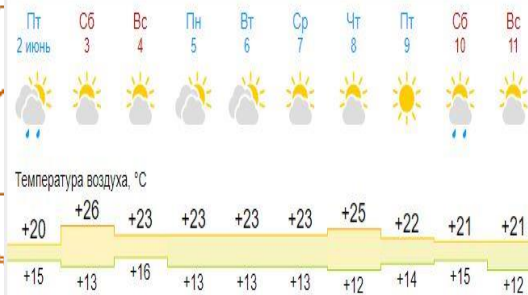
ИНФОРМАЦИОННЫЕ МАТЕРИАЛЫ ПО ПОРЫВАМ ВЕТРА НА ТЕРРИТОРИИ САРАТОВСКОЙ ОБЛАСТИ (РИСК НАРУШЕНИЯ ЭЛЕКТРОСНАБЖЕНИЯ НА 03.06.2023)

Новоузенский район

Трехмерная модель



Прогноз метеоявлений



Условные обозначения

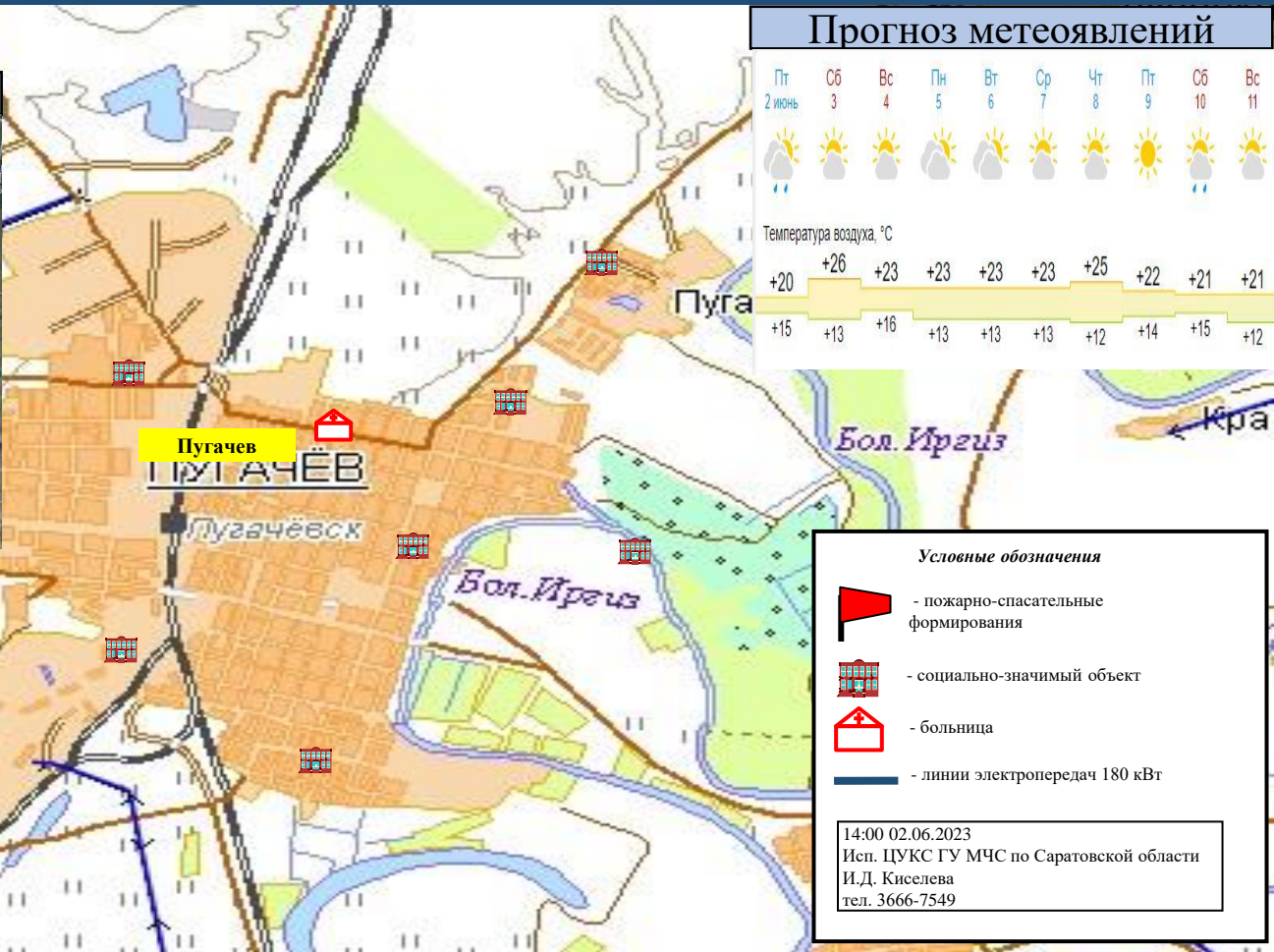
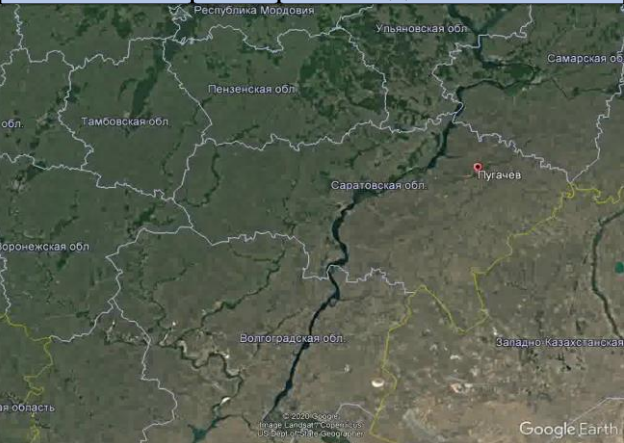
- пожарно-спасательные формирования
- социально-значимый объект
- больница
- линии электропередач 180 кВт

14:00 02.06.2023
Исп. ЦУКС ГУ МЧС по Саратовской области
И.Д. Киселева
тел. 3666-7549

ИНФОРМАЦИОННЫЕ МАТЕРИАЛЫ ПО ПОРЫВАМ ВЕТРА НА ТЕРРИТОРИИ САРАТОВСКОЙ ОБЛАСТИ (РИСК НАРУШЕНИЯ ЭЛЕКТРОСНАБЖЕНИЯ НА 03.06.2023)

Пугачевский район

Трёхмерная модель



Прогноз метеоявлений

Пт	Сб	Вс	Пн	Вт	Ср	Чт	Пт	Сб	Вс
2 июня	3	4	5	6	7	8	9	10	11
Температура воздуха, °С									
+20	+26	+23	+23	+23	+23	+25	+22	+21	+21
+15	+13	+16	+13	+13	+13	+12	+14	+15	+12

Условные обозначения

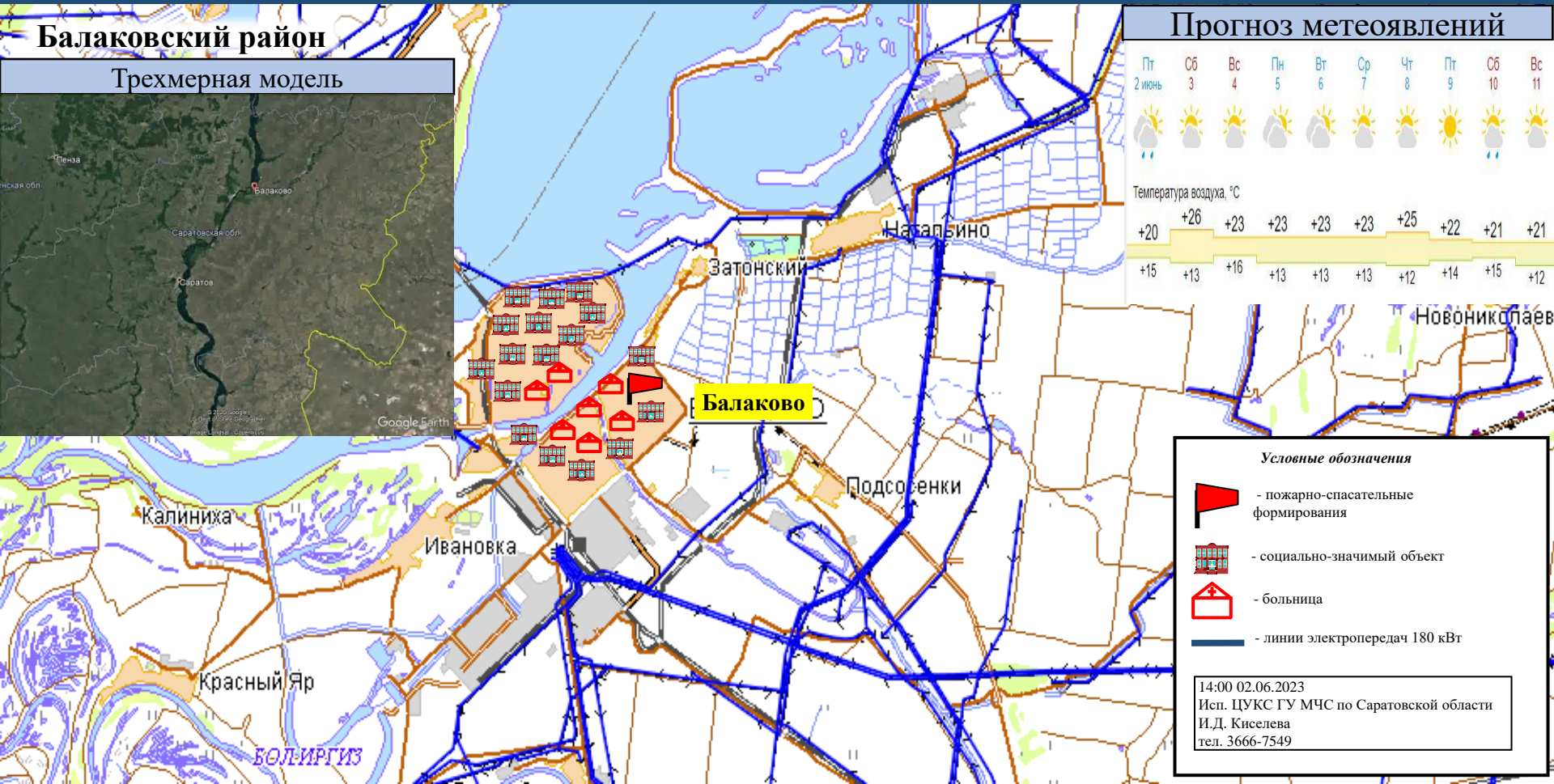
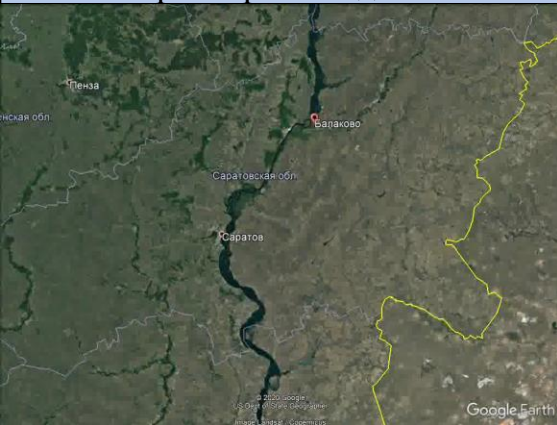
- пожарно-спасательные формирования
- социально-значимый объект
- больница
- линии электропередач 180 кВт

14:00 02.06.2023
Исп. ЦУКС ГУ МЧС по Саратовской области
И.Д. Киселева
тел. 3666-7549

ИНФОРМАЦИОННЫЕ МАТЕРИАЛЫ ПО ПОРЫВАМ ВЕТРА НА ТЕРРИТОРИИ САРАТОВСКОЙ ОБЛАСТИ (РИСК НАРУШЕНИЯ ЭЛЕКТРОСНАБЖЕНИЯ НА 03.06.2023)

Балаковский район

Трехмерная модель



Прогноз метеоявлений

Пт	Сб	Вс	Пн	Вт	Ср	Чт	Пт	Сб	Вс
2	3	4	5	6	7	8	9	10	11
Температура воздуха, °С									
+20	+26	+23	+23	+23	+23	+25	+22	+21	+21
+15	+13	+16	+13	+13	+13	+12	+14	+15	+12

Условные обозначения

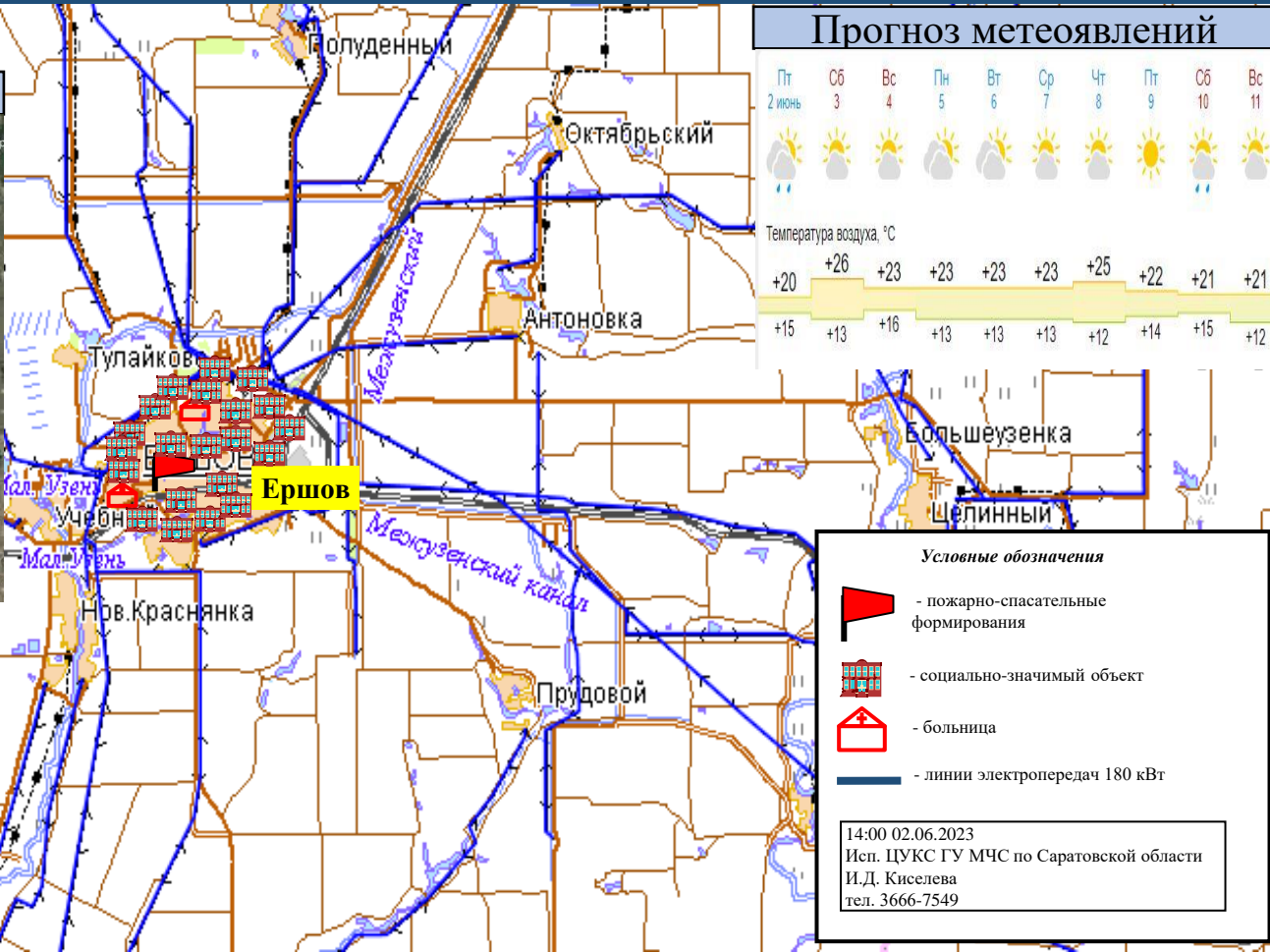
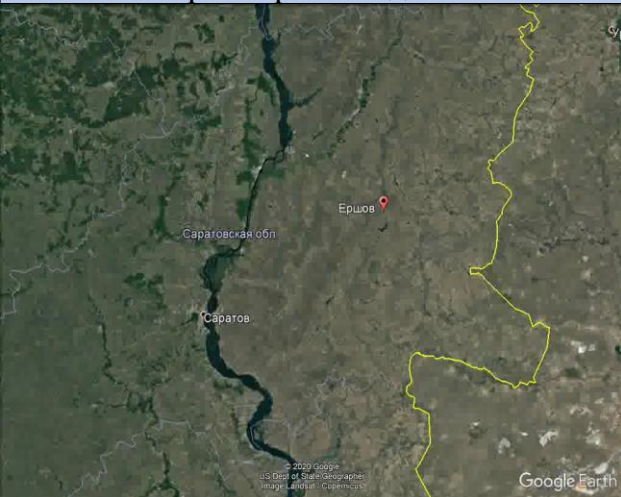
- пожарно-спасательные формирования
- социально-значимый объект
- больница
- линии электропередач 180 кВт

14:00 02.06.2023
Исп. ЦУКС ГУ МЧС по Саратовской области
И.Д. Киселева
тел. 3666-7549

ИНФОРМАЦИОННЫЕ МАТЕРИАЛЫ ПО ПОРЫВАМ ВЕТРА НА ТЕРРИТОРИИ САРАТОВСКОЙ ОБЛАСТИ (РИСК НАРУШЕНИЯ ЭЛЕКТРОСНАБЖЕНИЯ НА 03.06.2023)

Ершовский район

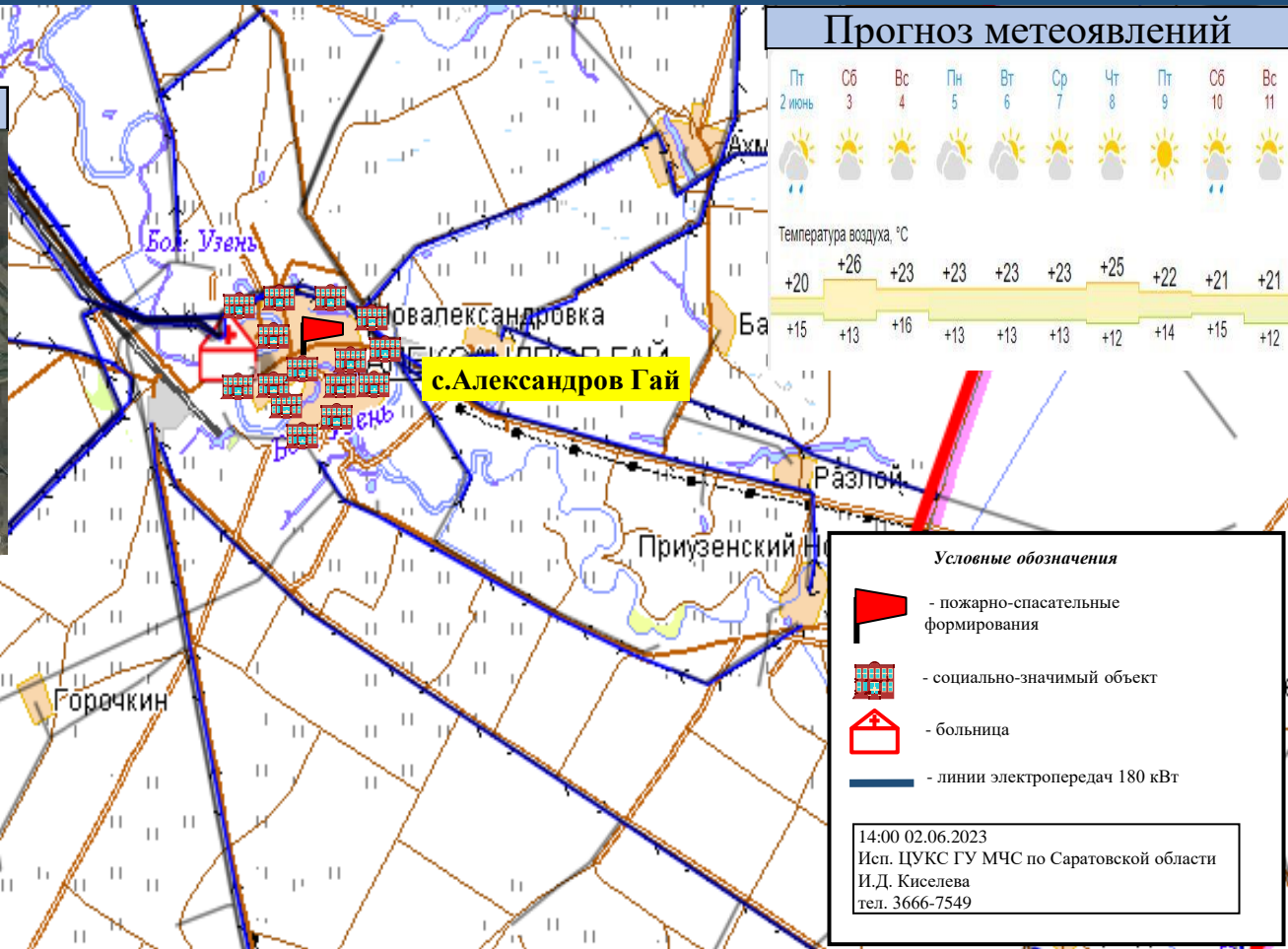
Трехмерная модель



ИНФОРМАЦИОННЫЕ МАТЕРИАЛЫ ПО ПОРЫВАМ ВЕТРА НА ТЕРРИТОРИИ САРАТОВСКОЙ ОБЛАСТИ (РИСК НАРУШЕНИЯ ЭЛЕКТРОСНАБЖЕНИЯ НА 03.06.2023)

Александрово-Гайский район

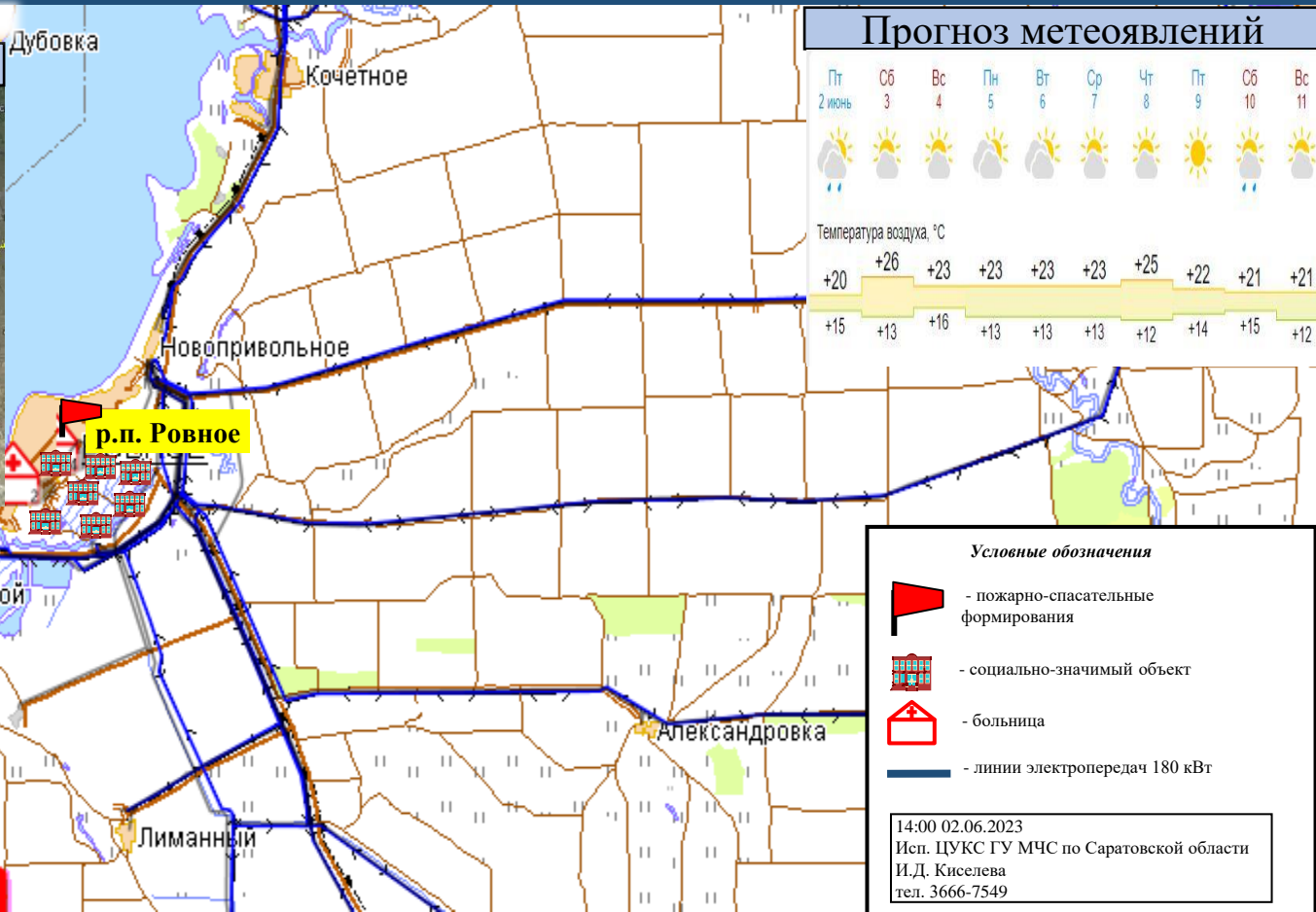
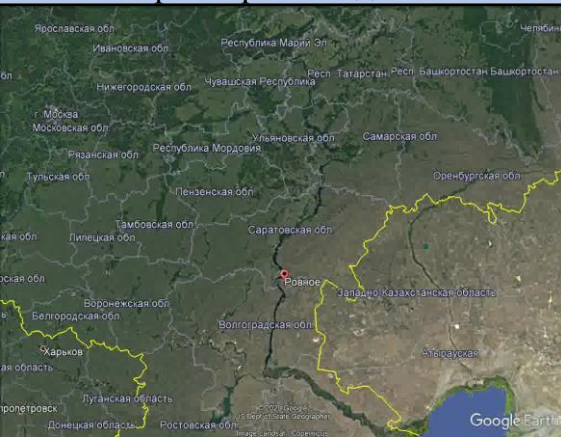
Трехмерная модель



ИНФОРМАЦИОННЫЕ МАТЕРИАЛЫ ПО ПОРЫВАМ ВЕТРА НА ТЕРРИТОРИИ САРАТОВСКОЙ ОБЛАСТИ (РИСК НАРУШЕНИЯ ЭЛЕКТРОСНАБЖЕНИЯ НА 03.06.2023)

Ровенский район

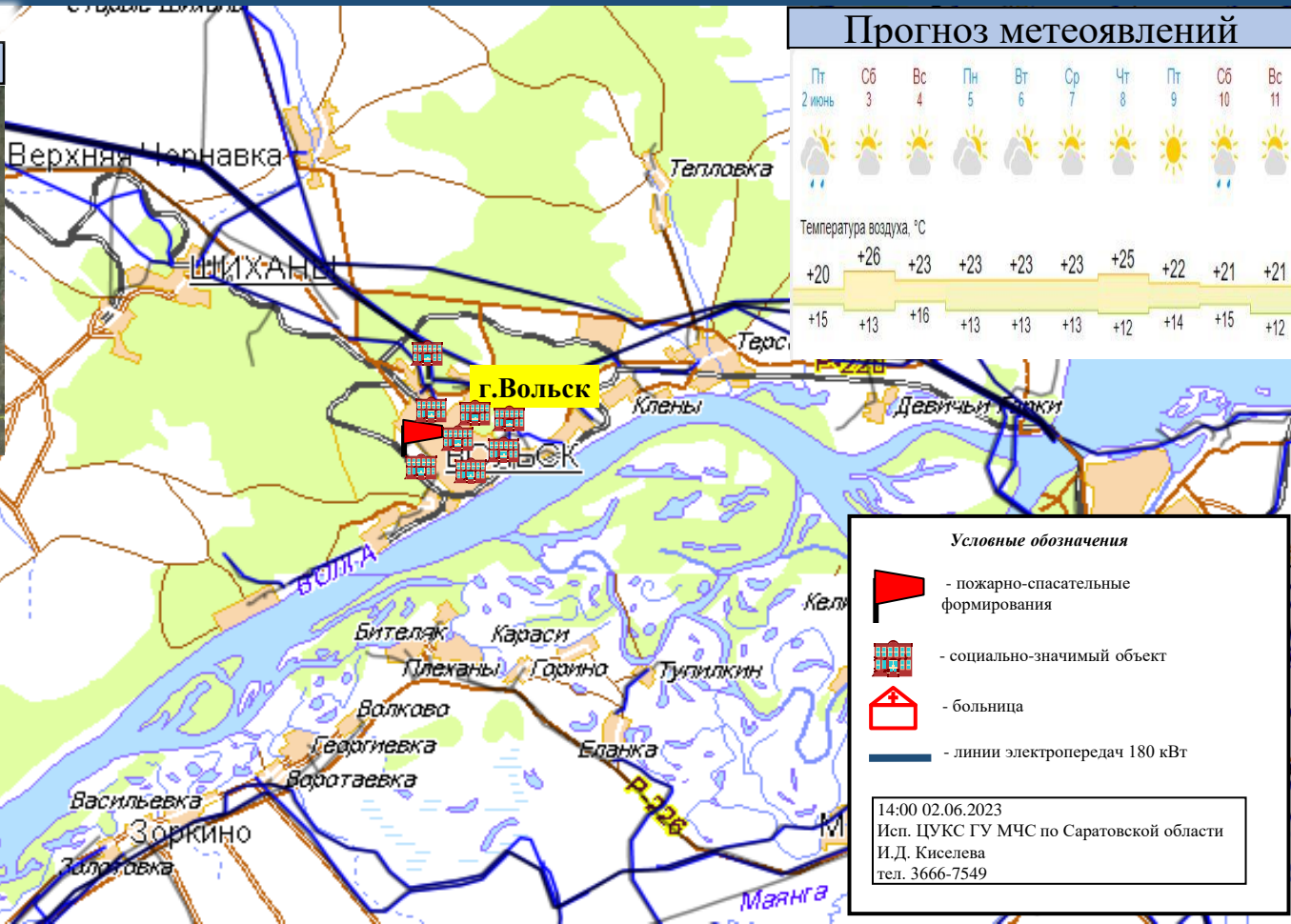
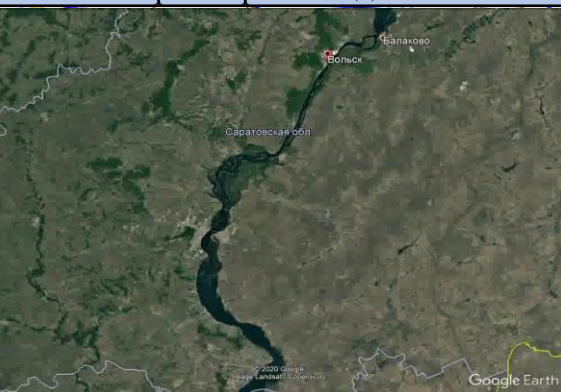
Трехмерная модель



ИНФОРМАЦИОННЫЕ МАТЕРИАЛЫ ПО ПОРЫВАМ ВЕТРА НА ТЕРРИТОРИИ САРАТОВСКОЙ ОБЛАСТИ (РИСК НАРУШЕНИЯ ЭЛЕКТРОСНАБЖЕНИЯ НА 03.06.2023)

Вольский район

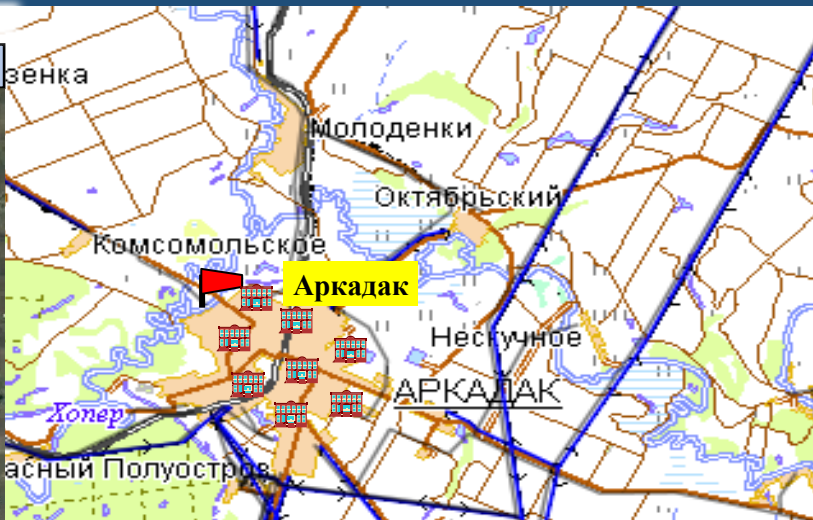
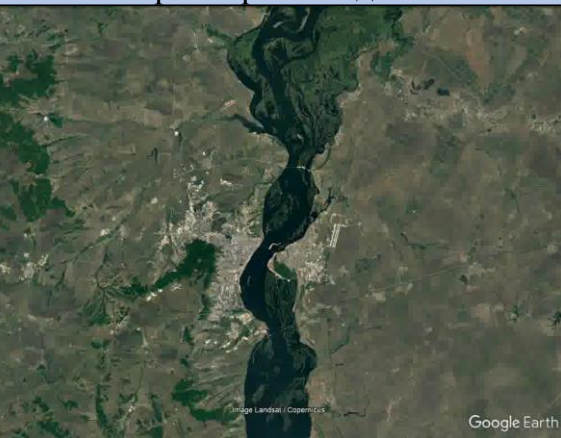
Трехмерная модель



ИНФОРМАЦИОННЫЕ МАТЕРИАЛЫ ПО ПОРЫВАМ ВЕТРА НА ТЕРРИТОРИИ САРАТОВСКОЙ ОБЛАСТИ (РИСК НАРУШЕНИЯ ЭЛЕКТРОСНАБЖЕНИЯ НА 03.06.2023)

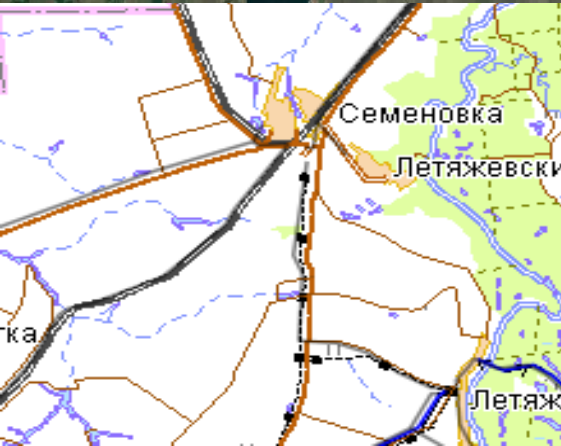
Аркадакский район

Трёхмерная модель



Прогноз метеоявлений

Пт	Сб	Вс	Пн	Вт	Ср	Чт	Пт	Сб	Вс
2 июнь	3	4	5	6	7	8	9	10	11
Температура воздуха, °С									
+20	+26	+23	+23	+23	+23	+25	+22	+21	+21
+15	+13	+16	+13	+13	+13	+12	+14	+15	+12



Условные обозначения

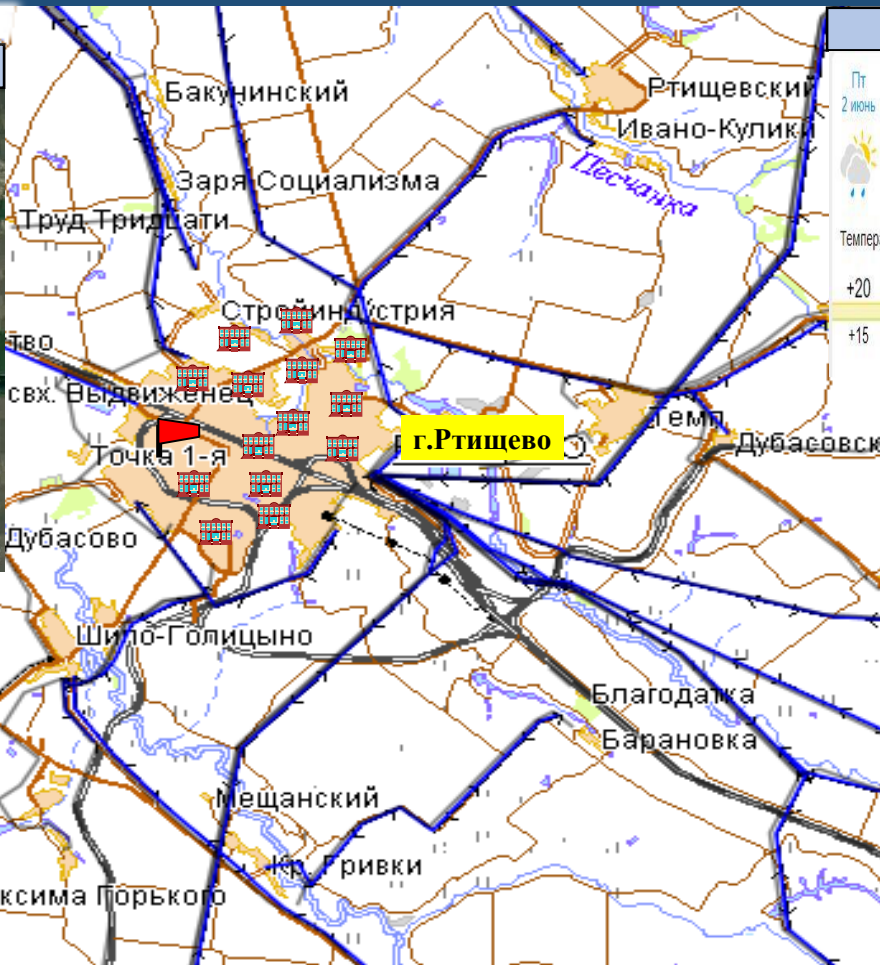
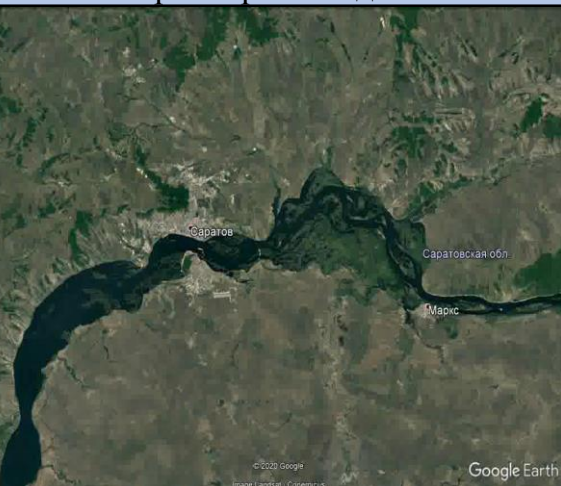
- пожарно-спасательные формирования
- социально-значимый объект
- больница
- линии электропередач 180 кВТ

14:00 02.06.2023
Исп. ЦУКС ГУ МЧС по Саратовской области
И.Д. Киселева
тел. 3666-7549

ИНФОРМАЦИОННЫЕ МАТЕРИАЛЫ ПО ПОРЫВАМ ВЕТРА НА ТЕРРИТОРИИ САРАТОВСКОЙ ОБЛАСТИ (РИСК НАРУШЕНИЯ ЭЛЕКТРОСНАБЖЕНИЯ НА 03.06.2023)

Ртищевский район

Трехмерная модель



Прогноз метеоявлений

Пт	Сб	Вс	Пн	Вт	Ср	Чт	Пт	Сб	Вс
2	3	4	5	6	7	8	9	10	11
☀️	☀️	☀️	☀️	☀️	☀️	☀️	☀️	☀️	☀️
Температура воздуха, °С									
+20	+26	+23	+23	+23	+23	+25	+22	+21	+21
+15	+13	+16	+13	+13	+13	+12	+14	+15	+12

Условные обозначения

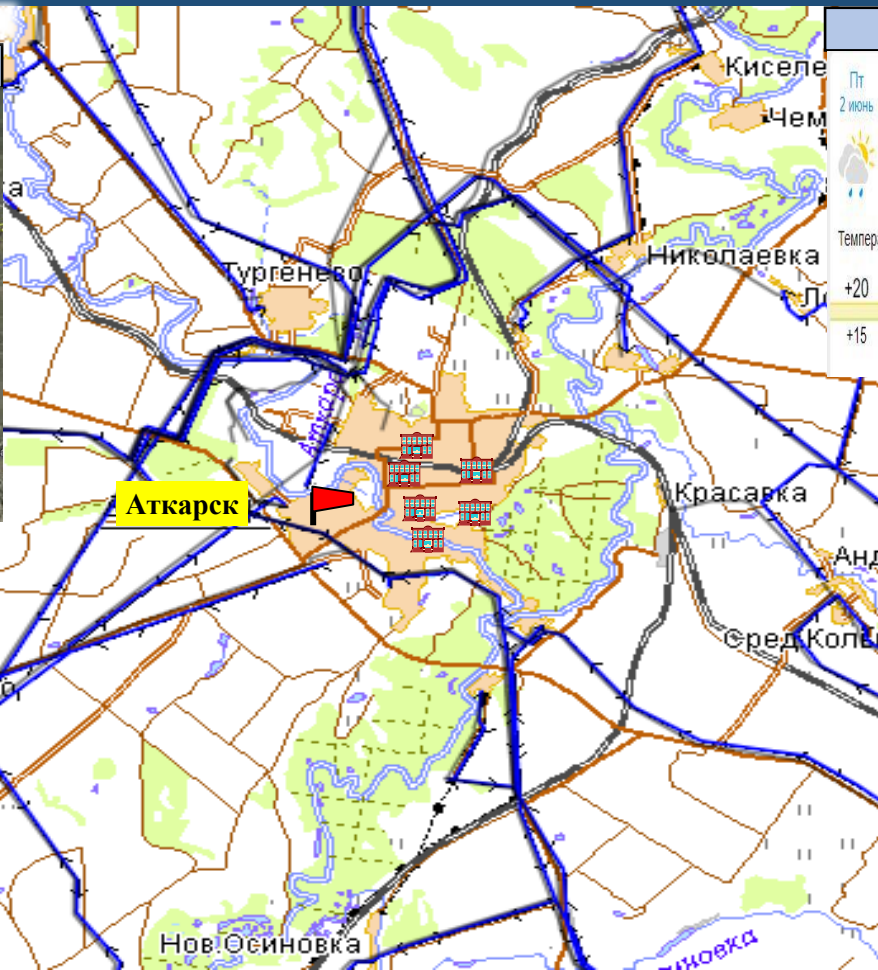
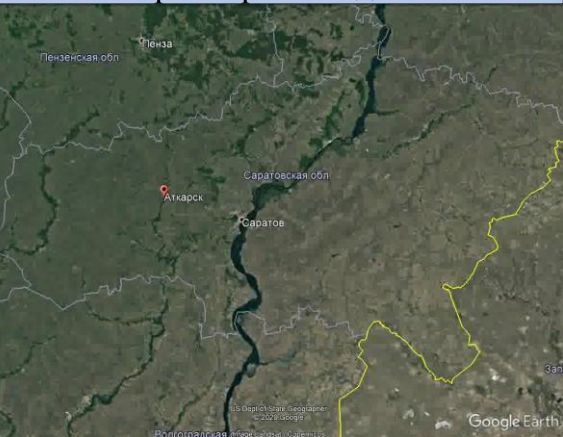
- пожарно-спасательные формирования
- социально-значимый объект
- больница
- линии электропередач 180 кВт

14:00 02.06.2023
Исп. ЦУКС ГУ МЧС по Саратовской области
И.Д. Киселева
тел. 3666-7549

ИНФОРМАЦИОННЫЕ МАТЕРИАЛЫ ПО ПОРЫВАМ ВЕТРА НА ТЕРРИТОРИИ САРАТОВСКОЙ ОБЛАСТИ (РИСК НАРУШЕНИЯ ЭЛЕКТРОСНАБЖЕНИЯ НА 03.06.2023)

Аткарский район

Трёхмерная модель



Прогноз метеоявлений

Пт	Сб	Вс	Пн	Вт	Ср	Чт	Пт	Сб	Вс
2 июнь	3	4	5	6	7	8	9	10	11
Температура воздуха, °С									
+20	+26	+23	+23	+23	+23	+25	+22	+21	+21
+15	+13	+16	+13	+13	+13	+12	+14	+15	+12

Условные обозначения

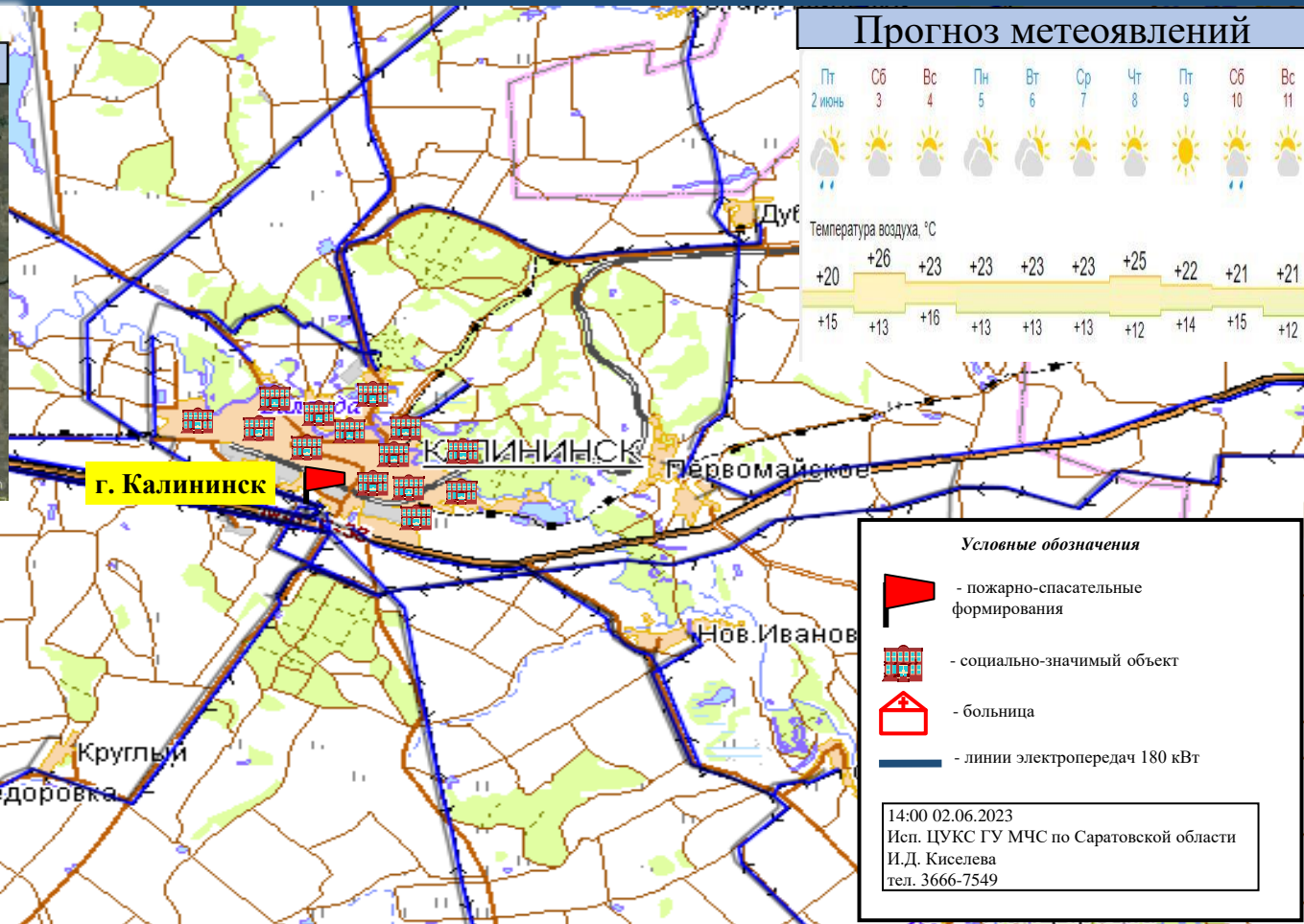
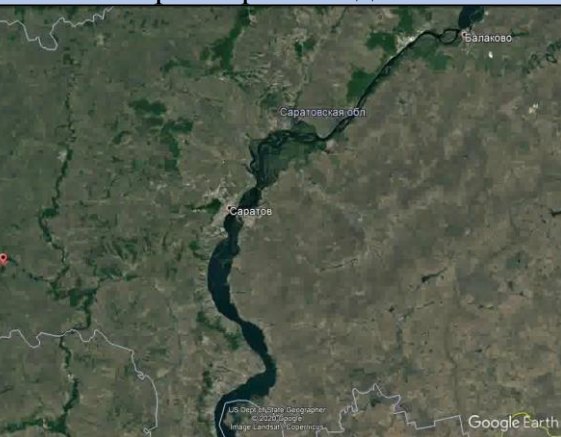
- пожарно-спасательные формирования
- социально-значимый объект
- больница
- линии электропередач 180 кВт

14:00 02.06.2023
Исп. ЦУКС ГУ МЧС по Саратовской области
И.Д. Киселева
тел. 3666-7549

ИНФОРМАЦИОННЫЕ МАТЕРИАЛЫ ПО ПОРЫВАМ ВЕТРА НА ТЕРРИТОРИИ САРАТОВСКОЙ ОБЛАСТИ (РИСК НАРУШЕНИЯ ЭЛЕКТРОСНАБЖЕНИЯ НА 03.06.2023)

Калининский район

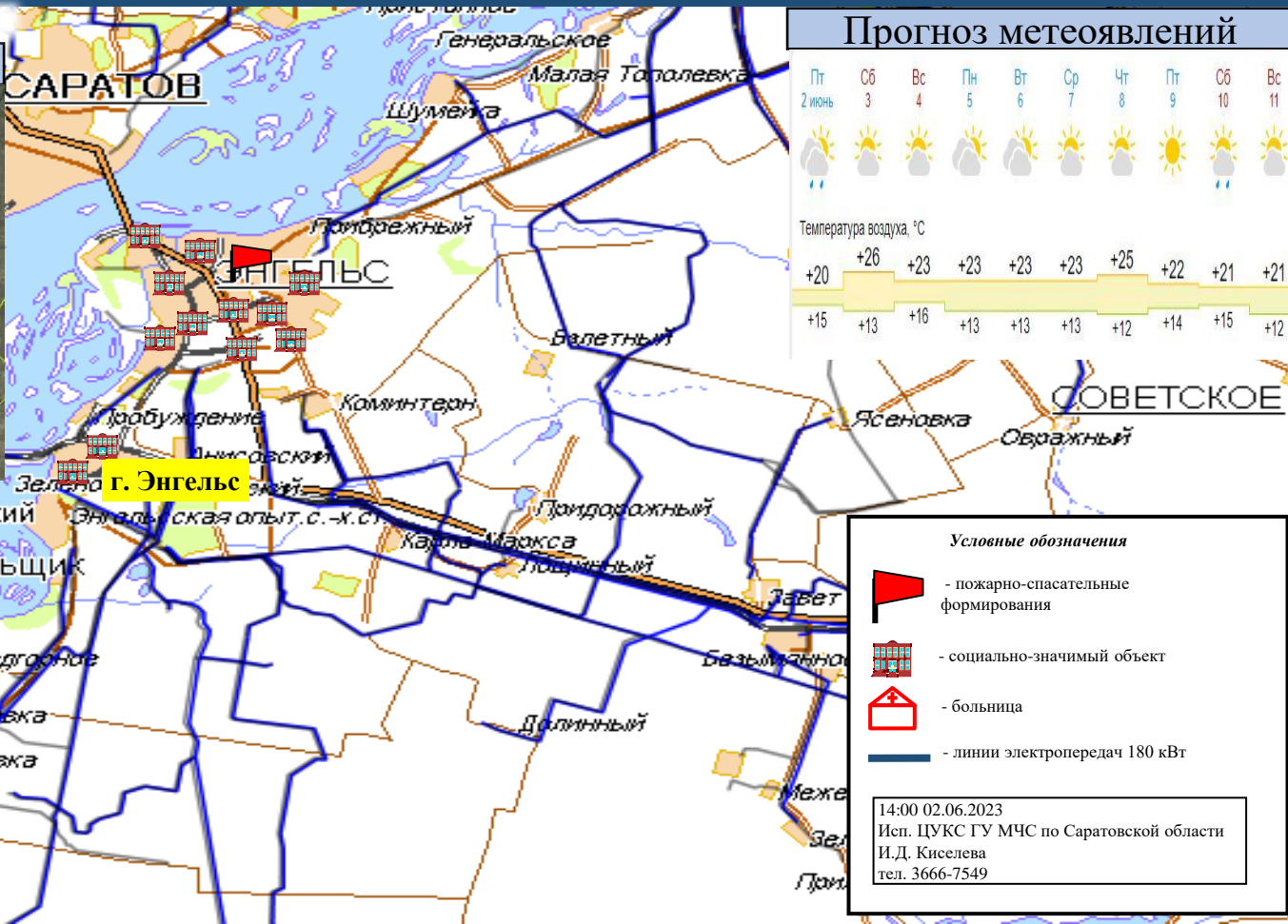
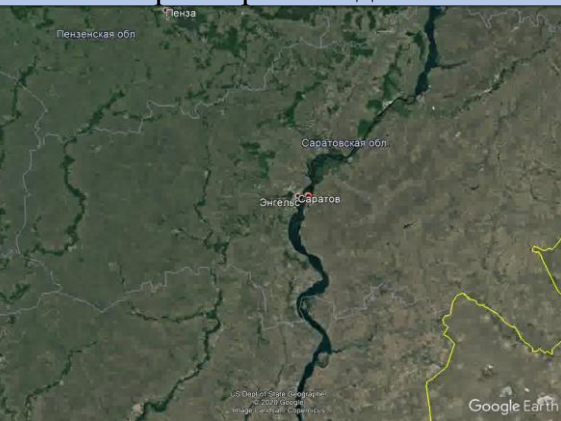
Трёхмерная модель



ИНФОРМАЦИОННЫЕ МАТЕРИАЛЫ ПО ПОРЫВАМ ВЕТРА НА ТЕРРИТОРИИ САРАТОВСКОЙ ОБЛАСТИ (РИСК НАРУШЕНИЯ ЭЛЕКТРОСНАБЖЕНИЯ НА 03.06.2023)

Энгельсский район

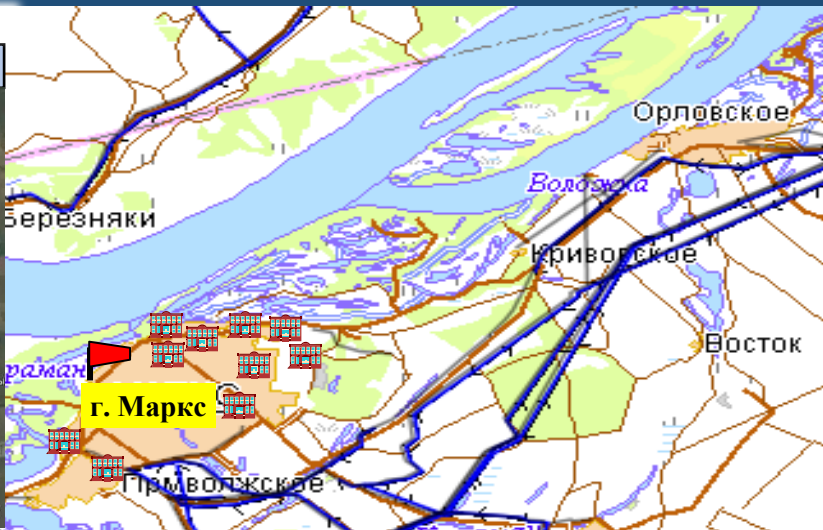
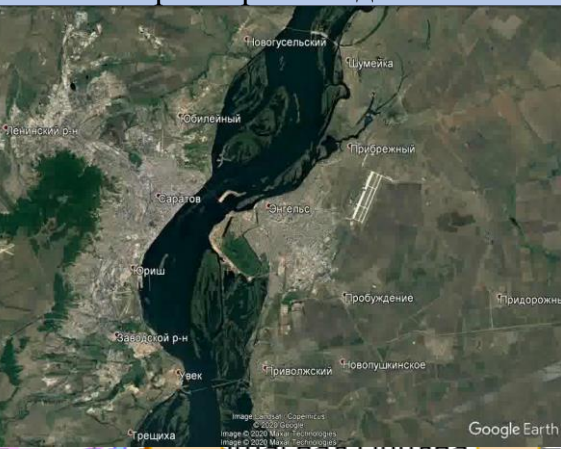
Трехмерная модель



ИНФОРМАЦИОННЫЕ МАТЕРИАЛЫ ПО ПОРЫВАМ ВЕТРА НА ТЕРРИТОРИИ САРАТОВСКОЙ ОБЛАСТИ (РИСК НАРУШЕНИЯ ЭЛЕКТРОСНАБЖЕНИЯ НА 03.06.2023)

Марковский район

Трёхмерная модель



Прогноз метеоявлений

Пт	Сб	Вс	Пн	Вт	Ср	Чт	Пт	Сб	Вс
2 июнь	3	4	5	6	7	8	9	10	11
Температура воздуха, °С									
+20	+26	+23	+23	+23	+23	+25	+22	+21	+21
+15	+13	+16	+13	+13	+13	+12	+14	+15	+12

Условные обозначения

- пожарно-спасательные формирования
- социально-значимый объект
- больница
- линии электропередач 180 кВт

14:00 02.06.2023
Исп. ЦУКС ГУ МЧС по Саратовской области
И.Д. Киселева
тел. 3666-7549

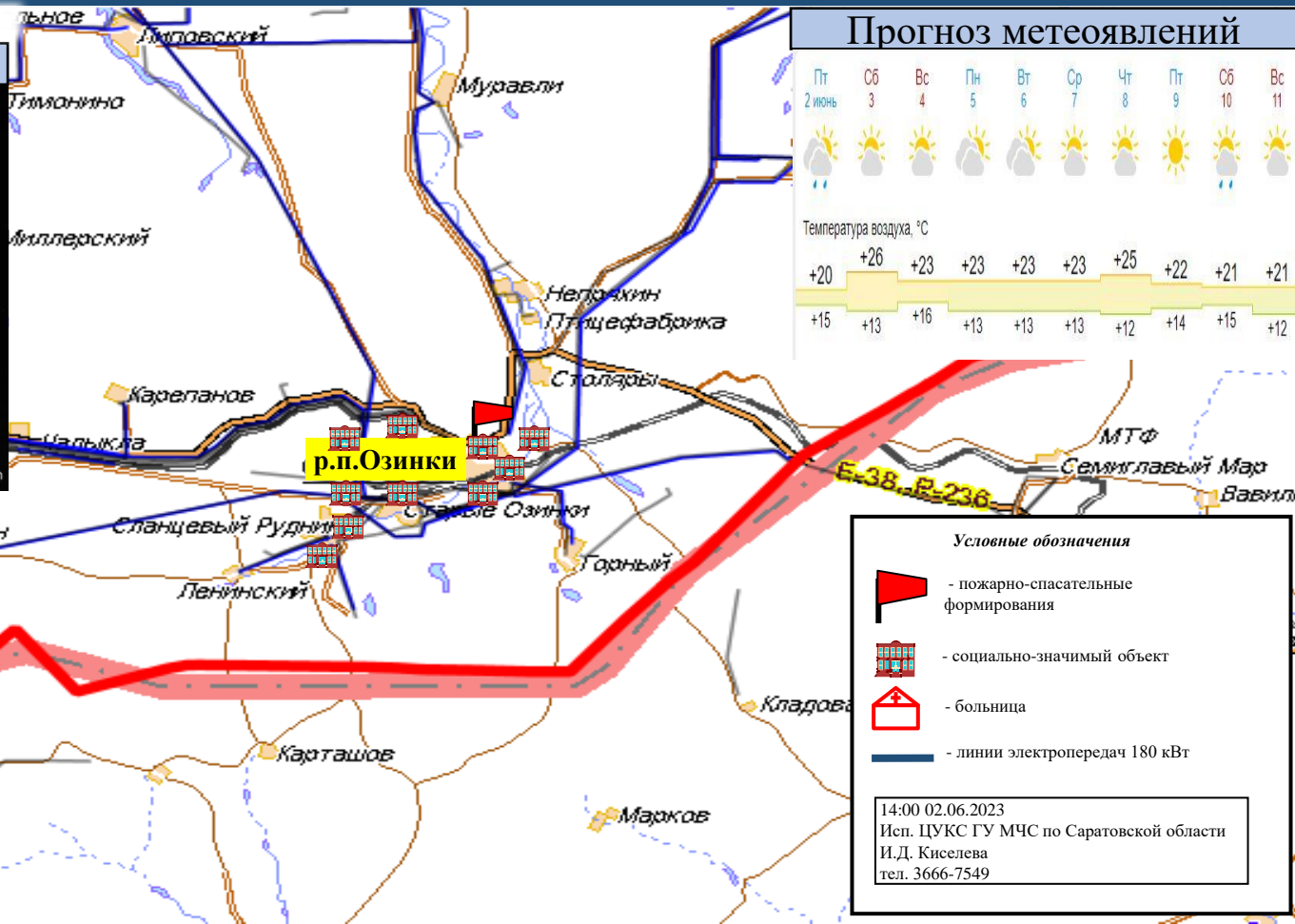
ИНФОРМАЦИОННЫЕ МАТЕРИАЛЫ ПО ПОРЫВАМ ВЕТРА НА ТЕРРИТОРИИ САРАТОВСКОЙ ОБЛАСТИ (РИСК НАРУШЕНИЯ ЭЛЕКТРОСНАБЖЕНИЯ НА 03.06.2023)

Озинский район

Трехмерная модель



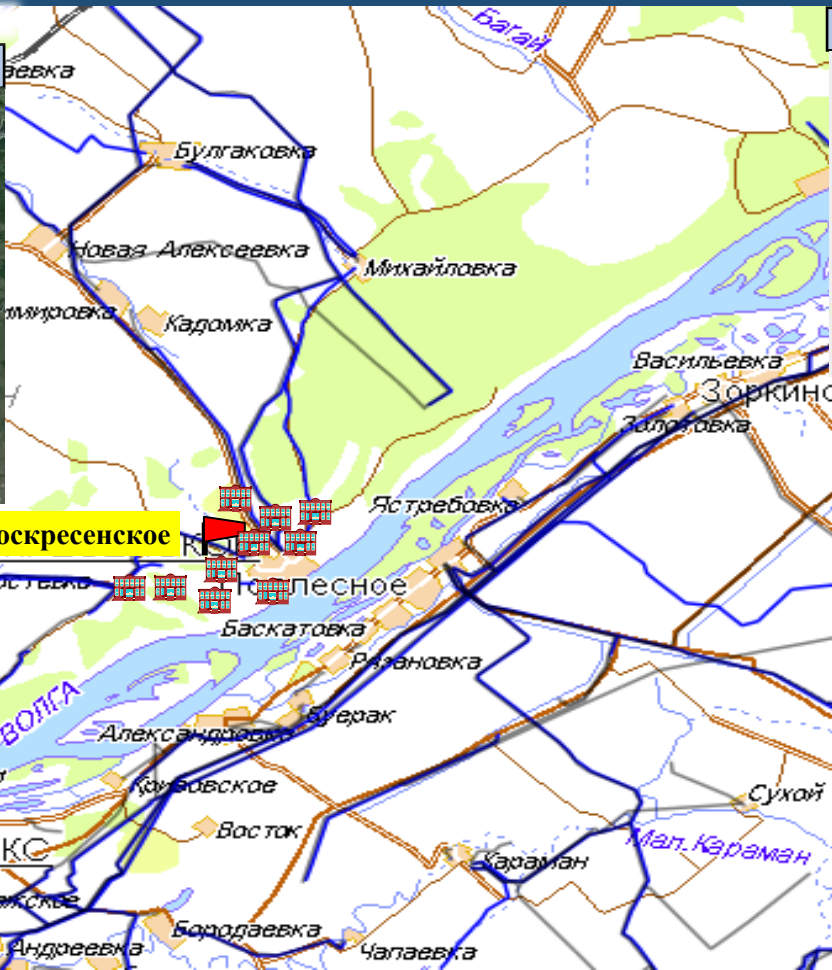
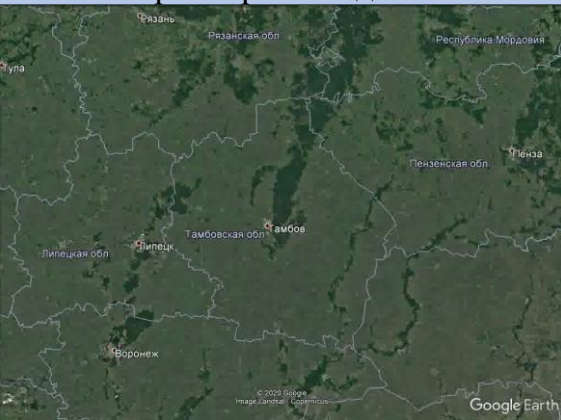
Google Earth



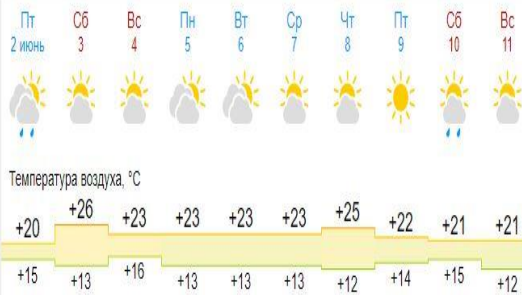
ИНФОРМАЦИОННЫЕ МАТЕРИАЛЫ ПО ПОРЫВАМ ВЕТРА НА ТЕРРИТОРИИ САРАТОВСКОЙ ОБЛАСТИ (РИСК НАРУШЕНИЯ ЭЛЕКТРОСНАБЖЕНИЯ НА 03.06.2023)

Воскресенский район

Трёхмерная модель



Прогноз метеоявлений



Условные обозначения

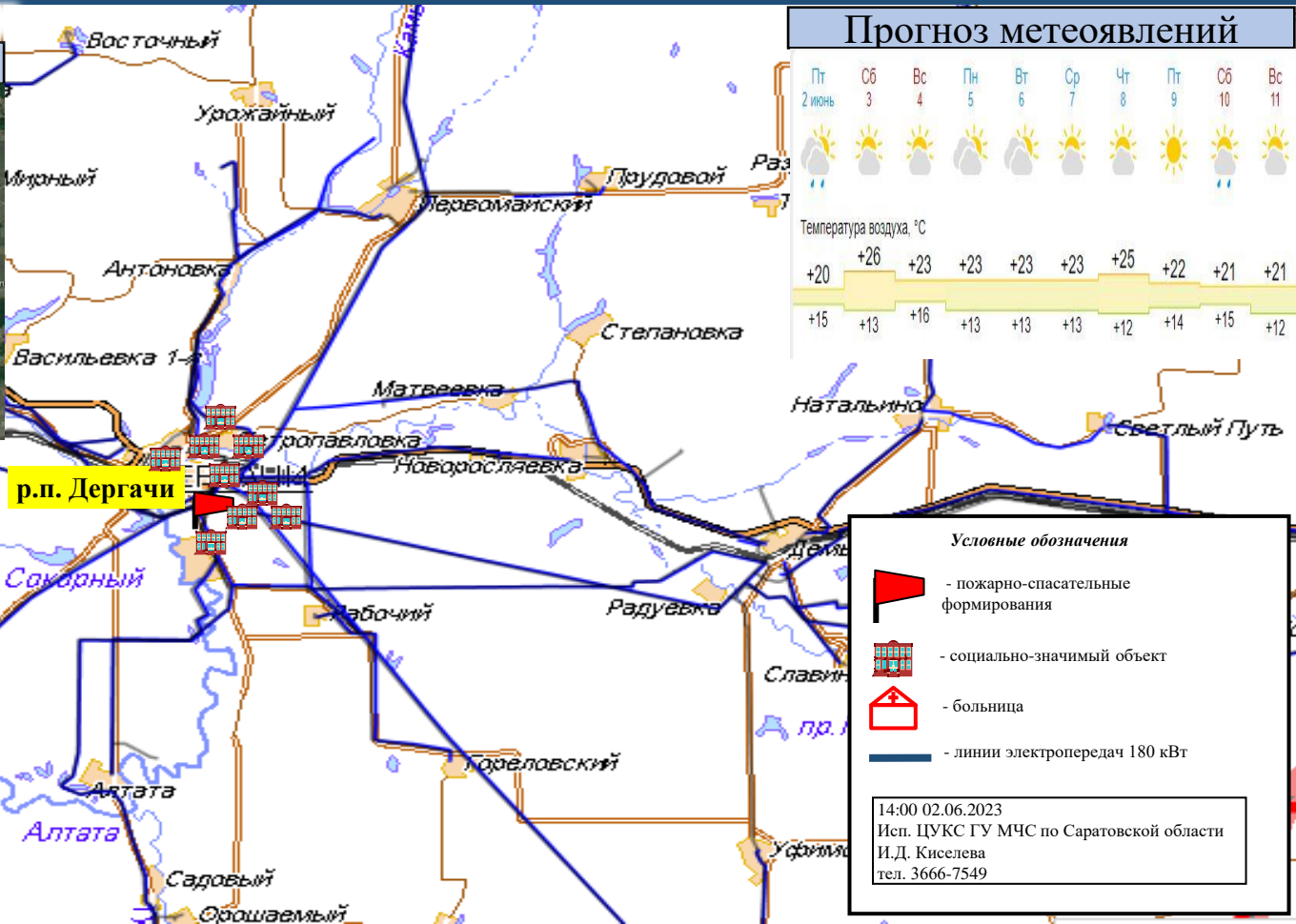
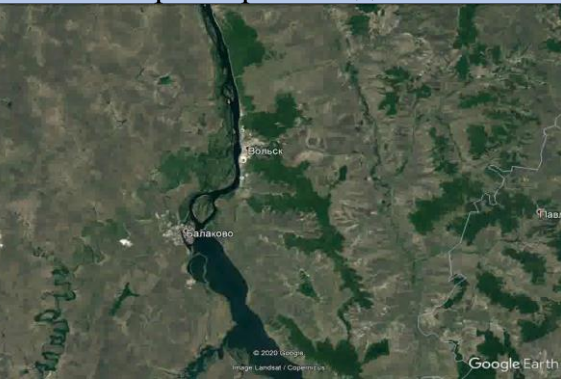
- пожарно-спасательные формирования
- социально-значимый объект
- больница
- линии электропередач 180 кВт

14:00 02.06.2023
Исп. ЦУКС ГУ МЧС по Саратовской области
И.Д. Киселева
тел. 3666-7549

ИНФОРМАЦИОННЫЕ МАТЕРИАЛЫ ПО ПОРЫВАМ ВЕТРА НА ТЕРРИТОРИИ САРАТОВСКОЙ ОБЛАСТИ (РИСК НАРУШЕНИЯ ЭЛЕКТРОСНАБЖЕНИЯ НА 03.06.2023)

Дергачевский район

Трехмерная модель



Прогноз метеоявлений

Пт	Сб	Вс	Пн	Вт	Ср	Чт	Пт	Сб	Вс
2 июнь	3	4	5	6	7	8	9	10	11
Температура воздуха, °C									
+20	+26	+23	+23	+23	+23	+25	+22	+21	+21
+15	+13	+16	+13	+13	+13	+12	+14	+15	+12

Условные обозначения

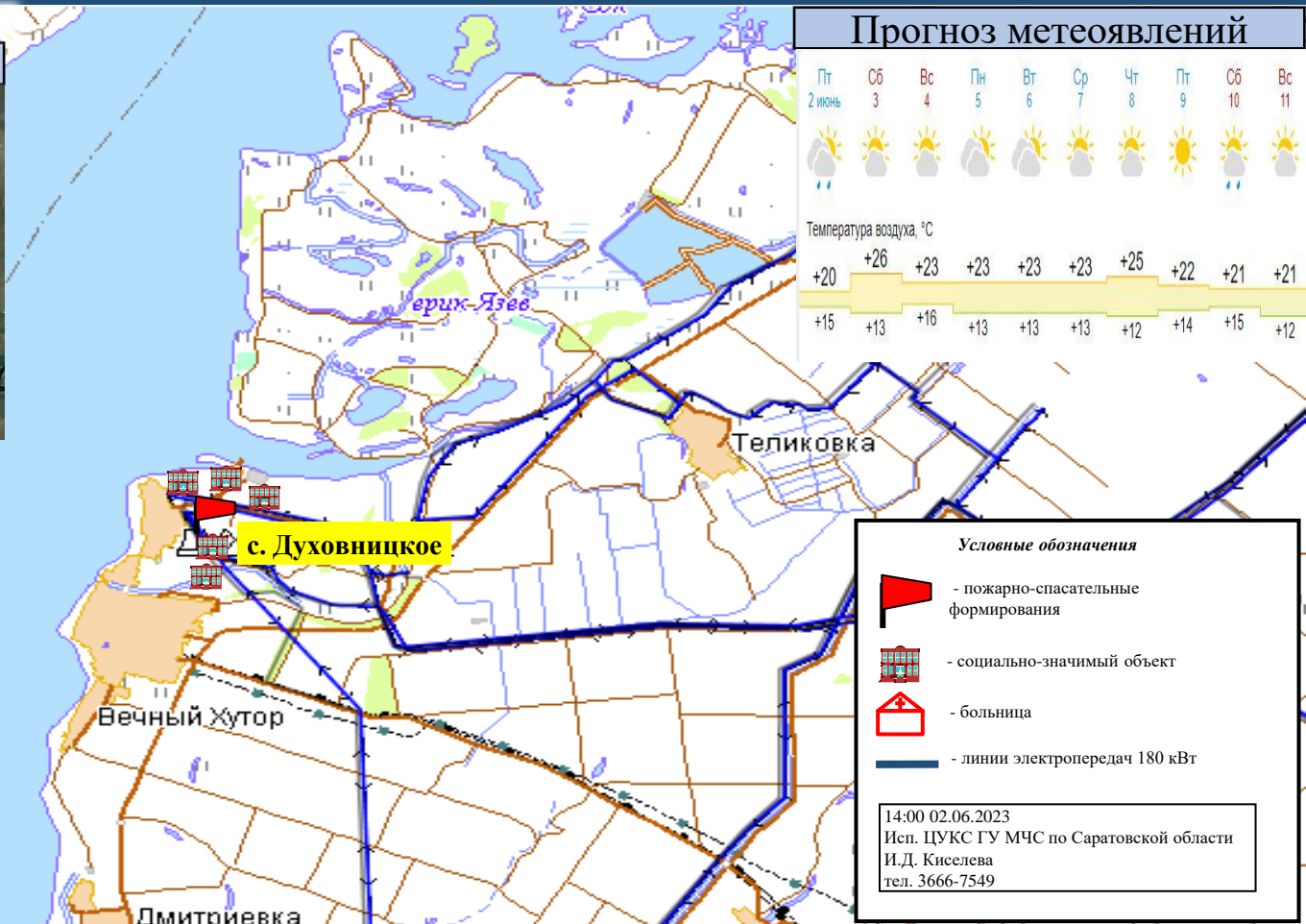
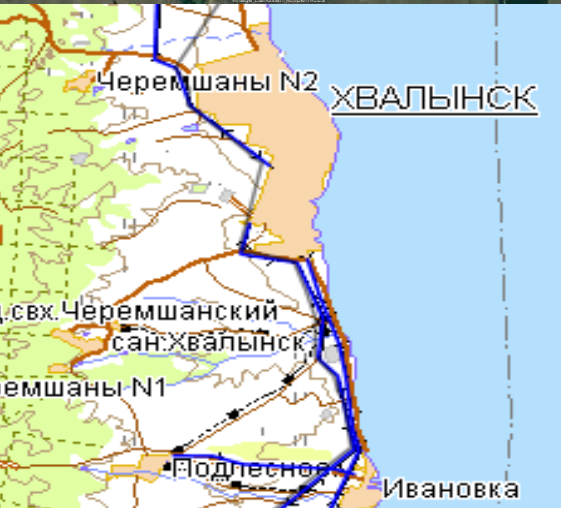
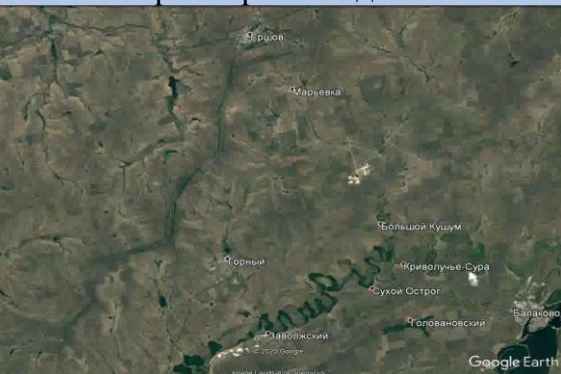
- пожарно-спасательные формирования
- социально-значимый объект
- больница
- линии электропередач 180 кВт

14:00 02.06.2023
Исп. ЦУКС ГУ МЧС по Саратовской области
И.Д. Киселева
тел. 3666-7549

ИНФОРМАЦИОННЫЕ МАТЕРИАЛЫ ПО ПОРЫВАМ ВЕТРА НА ТЕРРИТОРИИ САРАТОВСКОЙ ОБЛАСТИ (РИСК НАРУШЕНИЯ ЭЛЕКТРОСНАБЖЕНИЯ НА 03.06.2023)

Духовницкий район

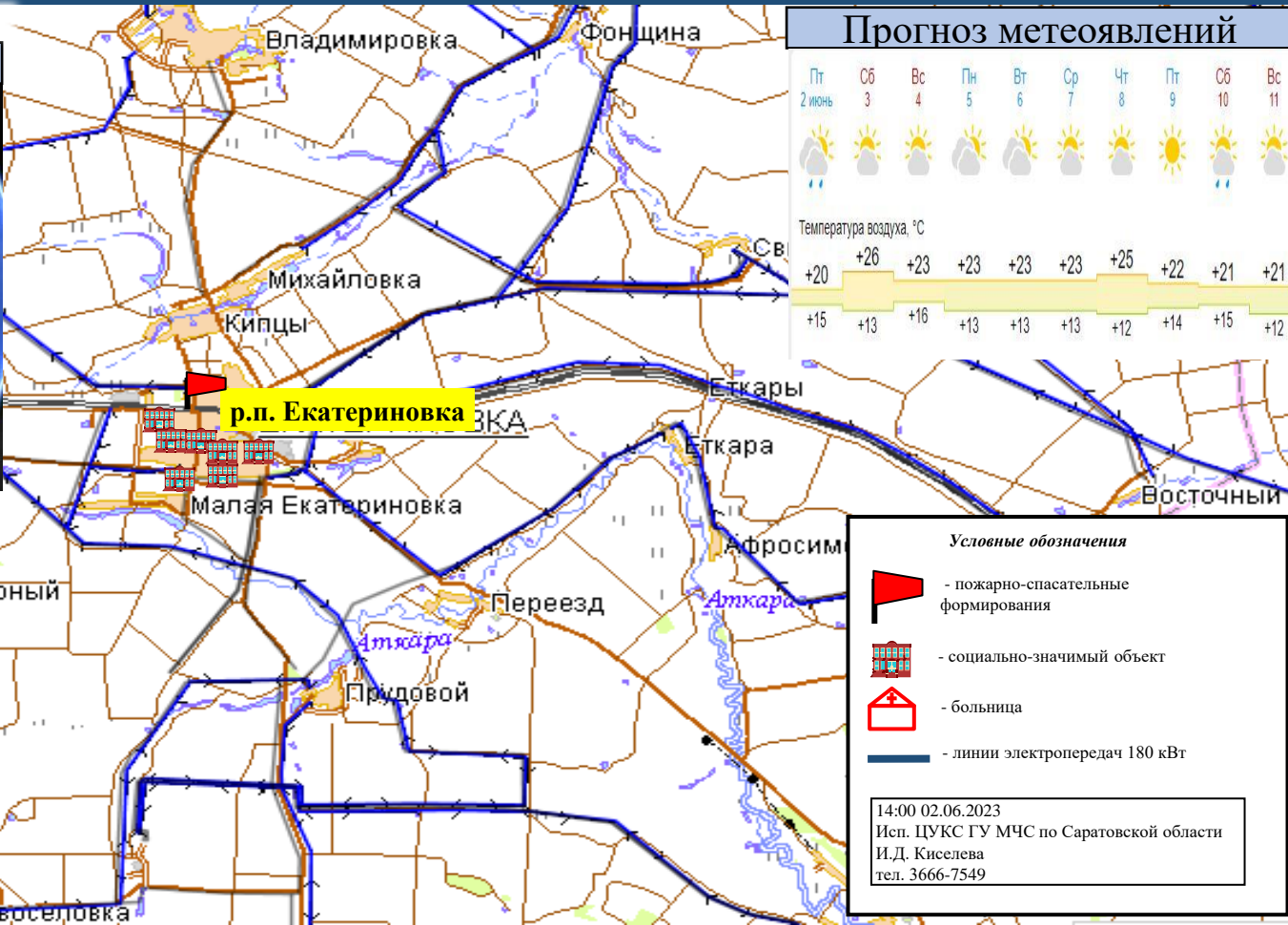
Трехмерная модель



ИНФОРМАЦИОННЫЕ МАТЕРИАЛЫ ПО ПОРЫВАМ ВЕТРА НА ТЕРРИТОРИИ САРАТОВСКОЙ ОБЛАСТИ (РИСК НАРУШЕНИЯ ЭЛЕКТРОСНАБЖЕНИЯ НА 03.06.2023)

Екатериновский район

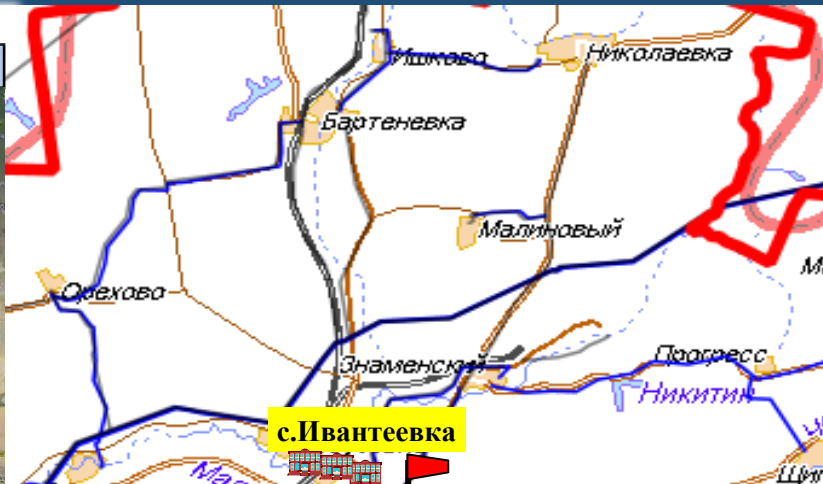
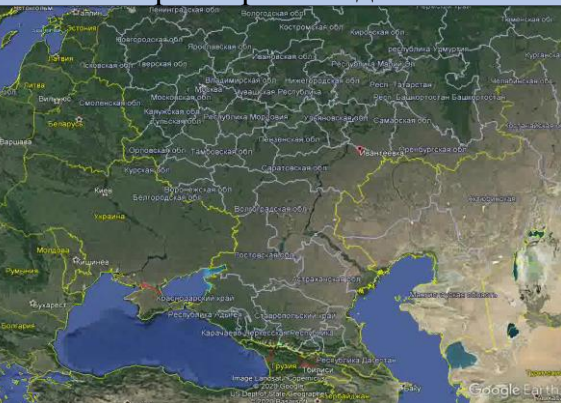
Трехмерная модель



ИНФОРМАЦИОННЫЕ МАТЕРИАЛЫ ПО ПОРЫВАМ ВЕТРА НА ТЕРРИТОРИИ САРАТОВСКОЙ ОБЛАСТИ (РИСК НАРУШЕНИЯ ЭЛЕКТРОСНАБЖЕНИЯ НА 03.06.2023)

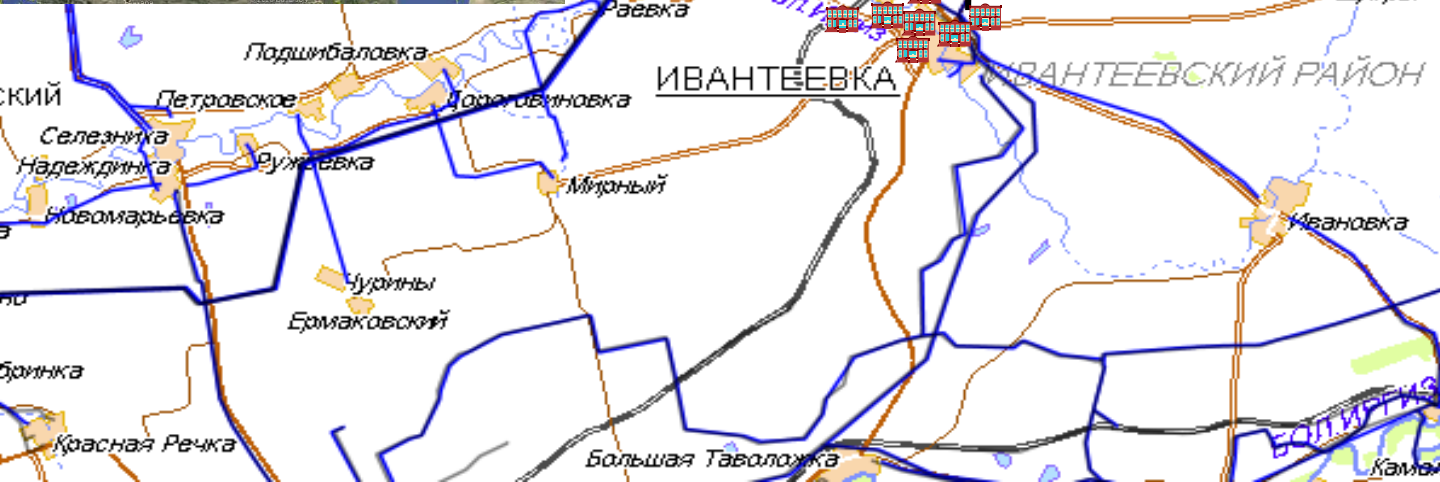
Ивантеевский район

Трехмерная модель



Прогноз метеоявлений

Пт	Сб	Вс	Пн	Вт	Ср	Чт	Пт	Сб	Вс
2 июнь	3	4	5	6	7	8	9	10	11
Температура воздуха, °С									
Ме									
+20	+26	+23	+23	+23	+23	+25	+22	+21	+21
+15	+13	+16	+13	+13	+13	+12	+14	+15	+12



Условные обозначения

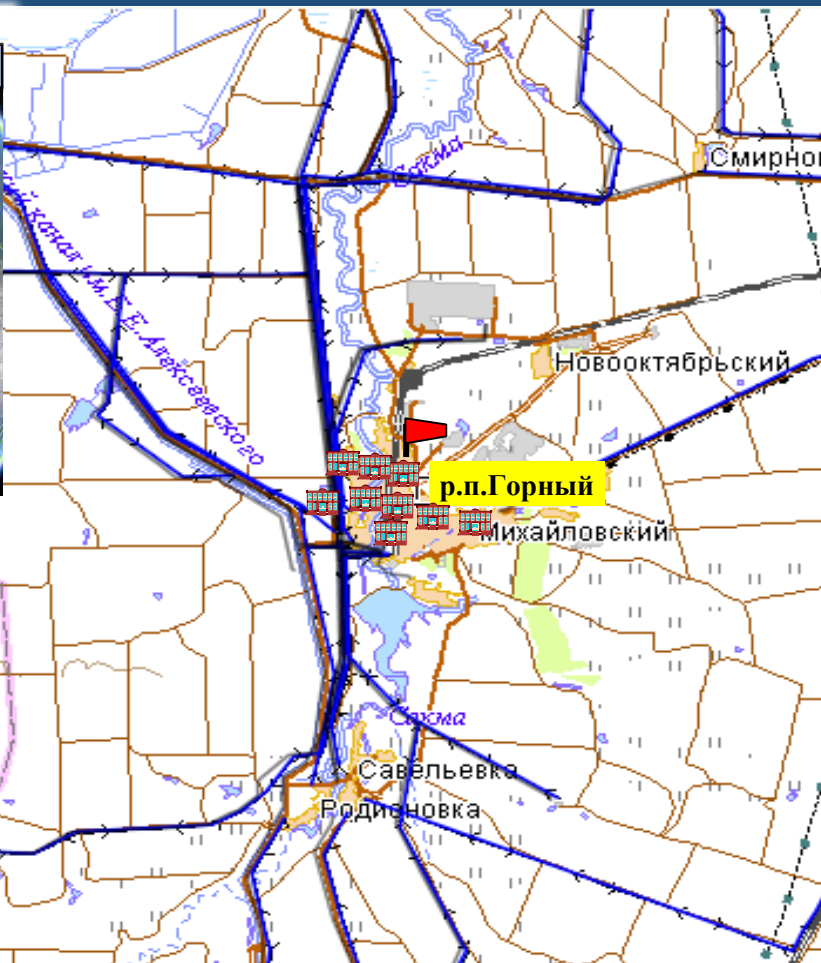
- пожарно-спасательные формирования
- социально-значимый объект
- больница
- линии электропередач 180 кВт

14:00 02.06.2023
Исп. ЦУКС ГУ МЧС по Саратовской области
И.Д. Киселева
тел. 3666-7549

ИНФОРМАЦИОННЫЕ МАТЕРИАЛЫ ПО ПОРЫВАМ ВЕТРА НА ТЕРРИТОРИИ САРАТОВСКОЙ ОБЛАСТИ (РИСК НАРУШЕНИЯ ЭЛЕКТРОСНАБЖЕНИЯ НА 03.06.2023)

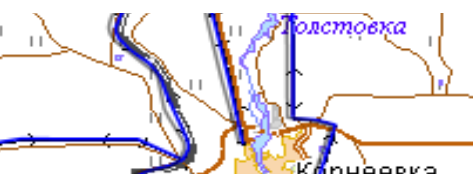
Краснопартизанский район

Трехмерная модель



Прогноз метеоявлений

Пт	Сб	Вс	Пн	Вт	Ср	Чт	Пт	Сб	Вс
2 июня	3	4	5	6	7	8	9	10	11
Температура воздуха, °С									
+20	+26	+23	+23	+23	+23	+25	+22	+21	+21
+15	+13	+16	+13	+13	+13	+12	+14	+15	+12



Условные обозначения

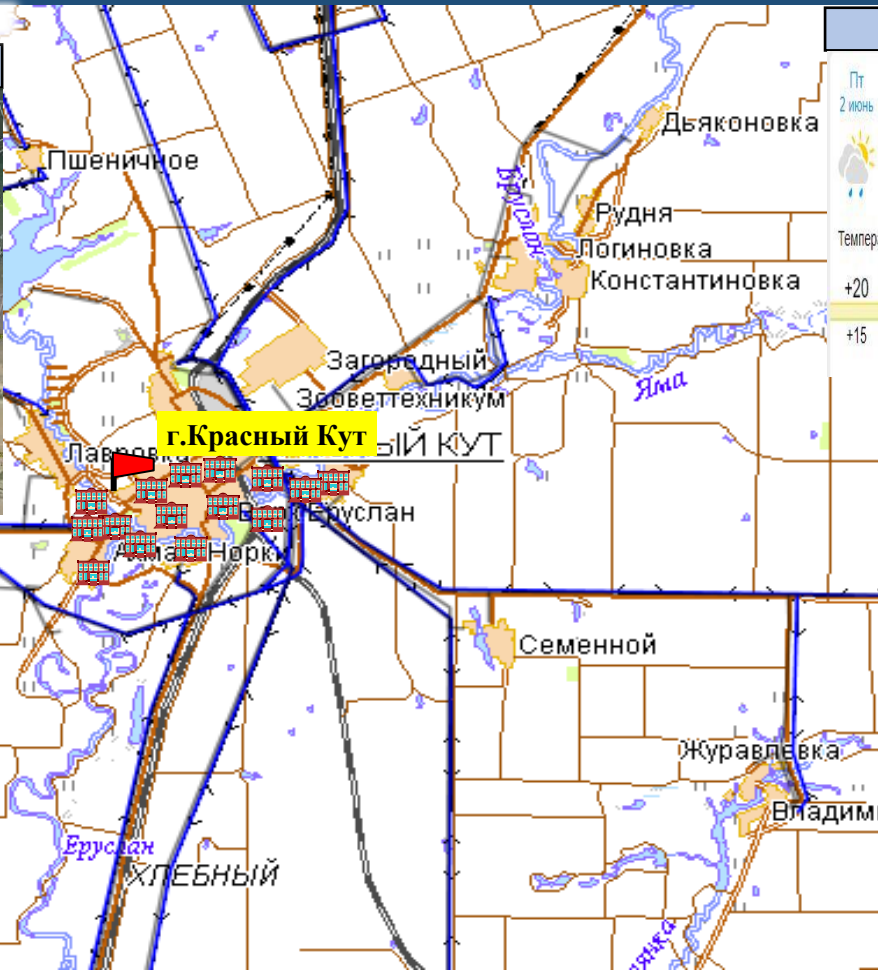
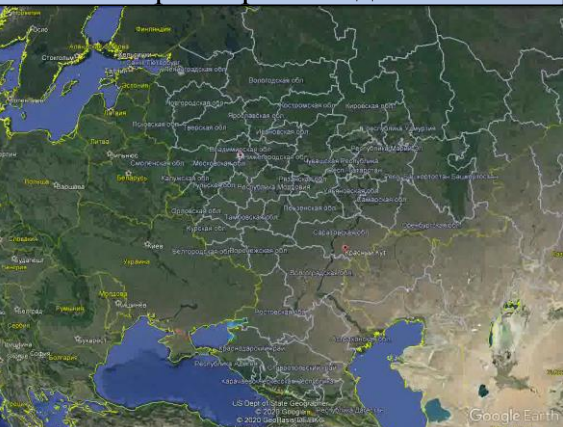
- пожарно-спасательные формирования
- социально-значимый объект
- больница
- линии электропередач 180 кВТ

14:00 02.06.2023
Исп. ЦУКС ГУ МЧС по Саратовской области
И.Д. Киселева
тел. 3666-7549

ИНФОРМАЦИОННЫЕ МАТЕРИАЛЫ ПО ПОРЫВАМ ВЕТРА НА ТЕРРИТОРИИ САРАТОВСКОЙ ОБЛАСТИ (РИСК НАРУШЕНИЯ ЭЛЕКТРОСНАБЖЕНИЯ НА 03.06.2023)

Краснокутский район

Трехмерная модель



Прогноз метеоявлений

Пт	Сб	Вс	Пн	Вт	Ср	Чт	Пт	Сб	Вс
2 июнь	3	4	5	6	7	8	9	10	11
Температура воздуха, °С									
+20	+26	+23	+23	+23	+23	+25	+22	+21	+21
+15	+13	+16	+13	+13	+13	+12	+14	+15	+12



Условные обозначения

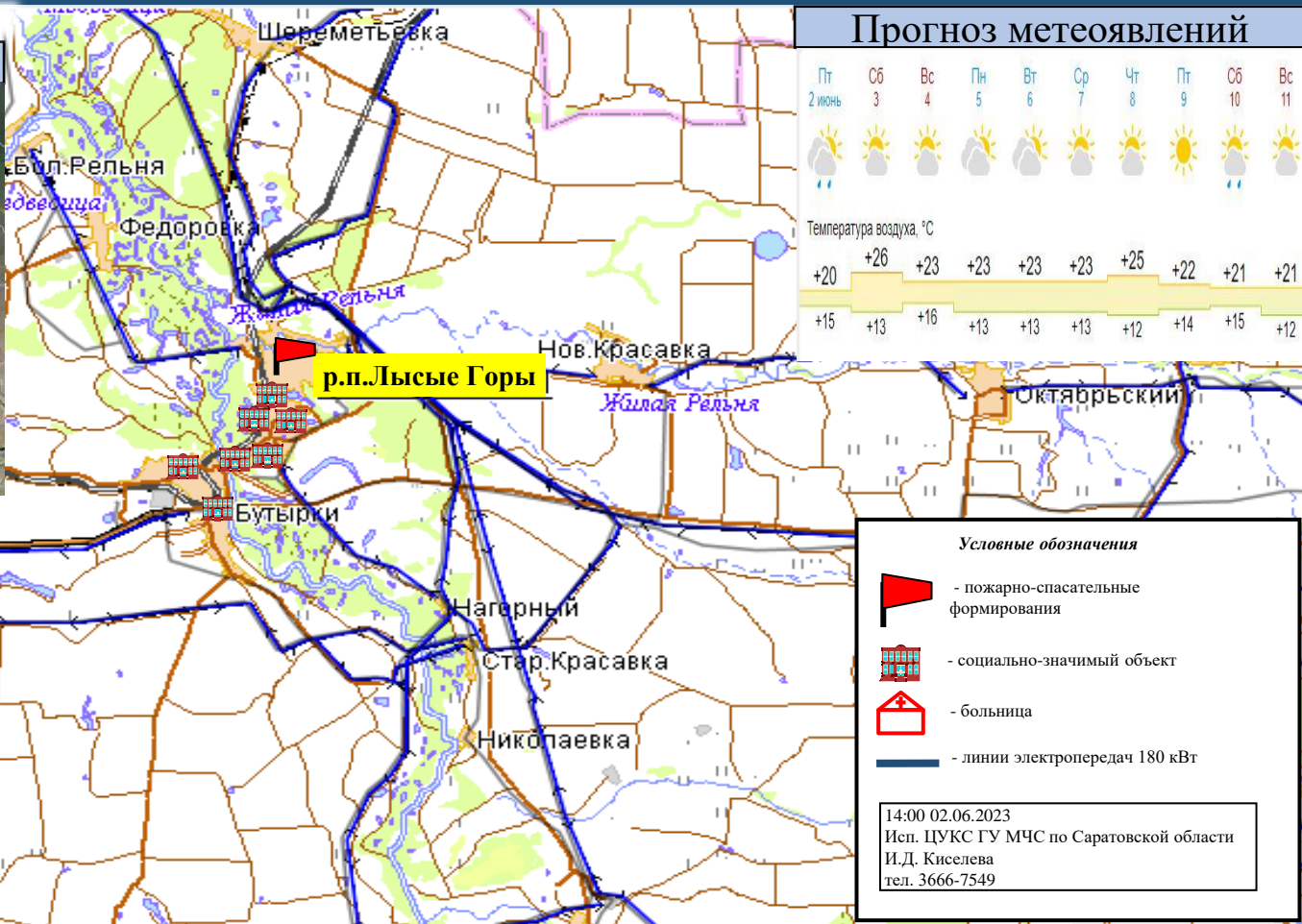
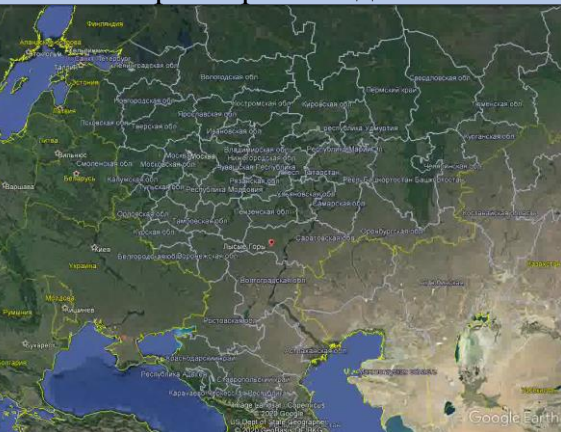
- пожарно-спасательные формирования
- социально-значимый объект
- больница
- линии электропередач 180 кВт

14:00 02.06.2023
Исп. ЦУКС ГУ МЧС по Саратовской области
И.Д. Киселева
тел. 3666-7549

ИНФОРМАЦИОННЫЕ МАТЕРИАЛЫ ПО ПОРЫВАМ ВЕТРА НА ТЕРРИТОРИИ САРАТОВСКОЙ ОБЛАСТИ (РИСК НАРУШЕНИЯ ЭЛЕКТРОСНАБЖЕНИЯ НА 03.06.2023)

Лысогорский район

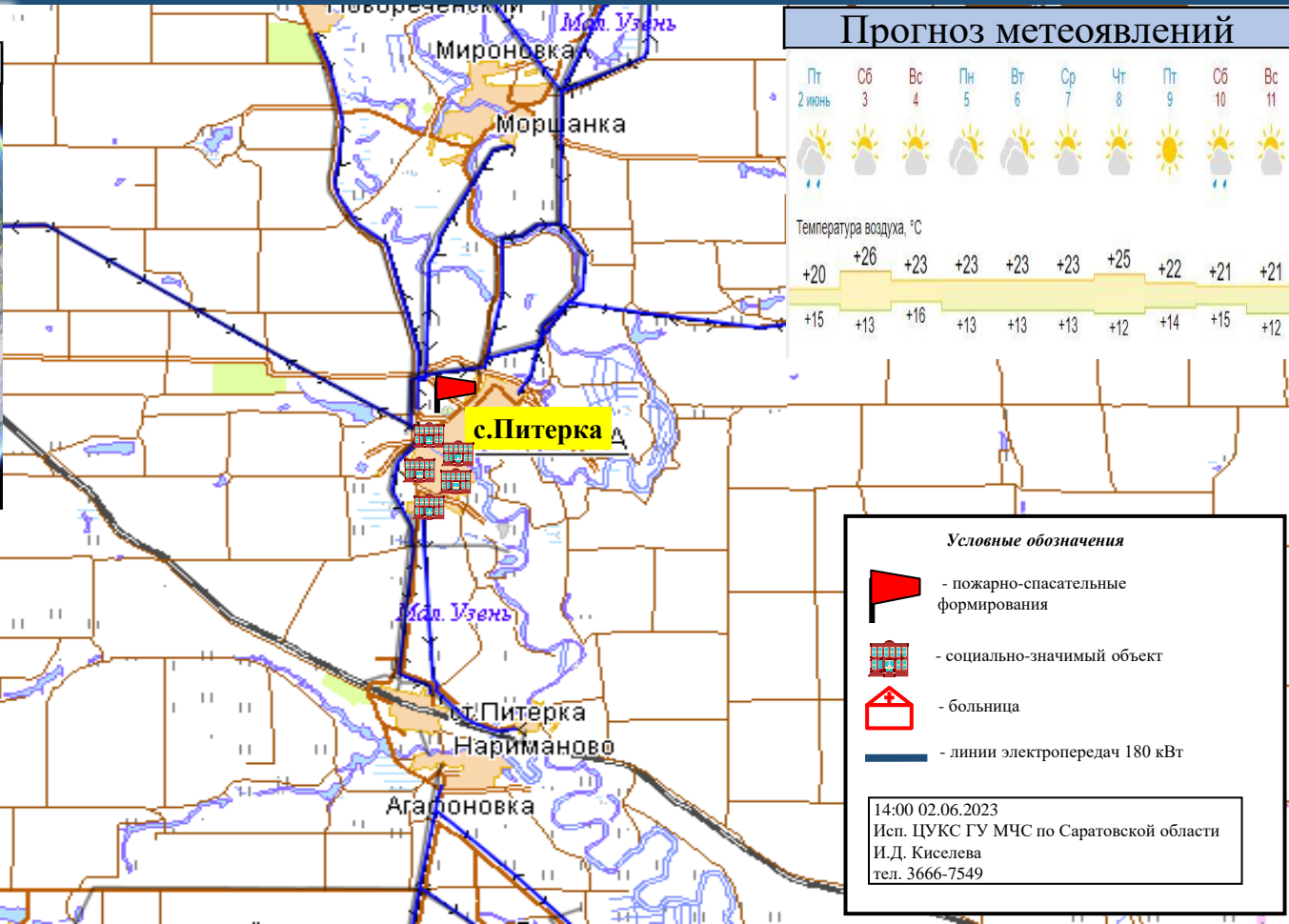
Трехмерная модель



ИНФОРМАЦИОННЫЕ МАТЕРИАЛЫ ПО ПОРЫВАМ ВЕТРА НА ТЕРРИТОРИИ САРАТОВСКОЙ ОБЛАСТИ (РИСК НАРУШЕНИЯ ЭЛЕКТРОСНАБЖЕНИЯ НА 03.06.2023)

Питерский район

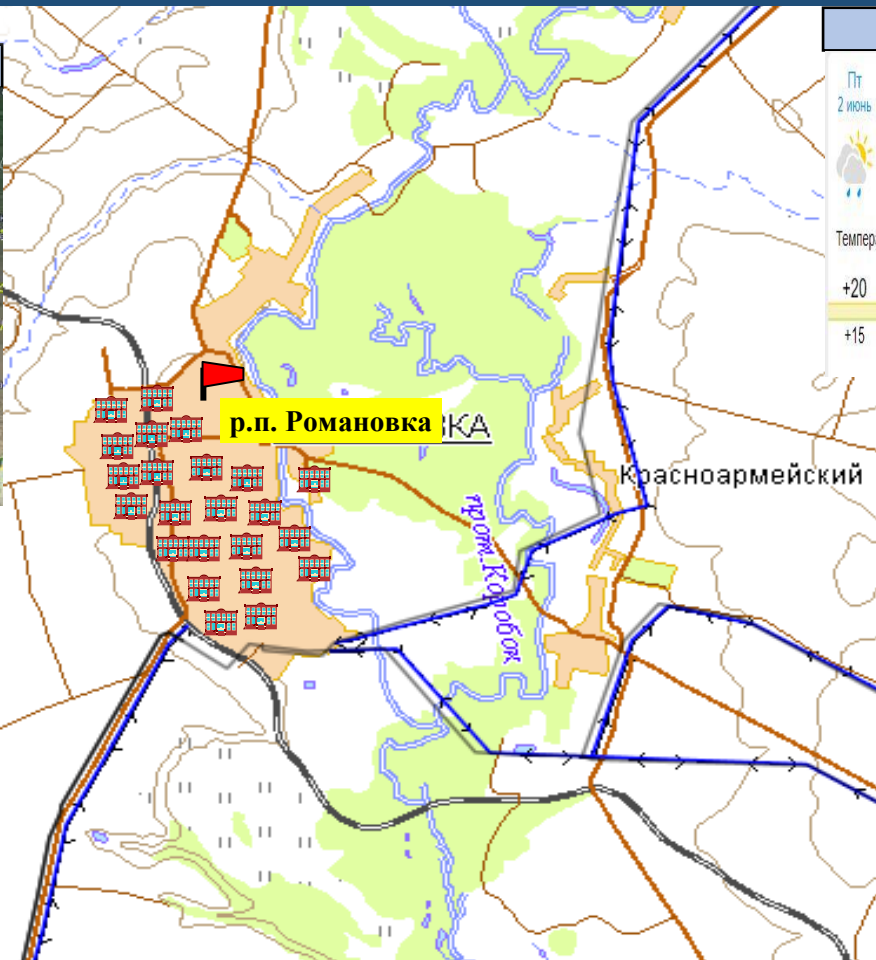
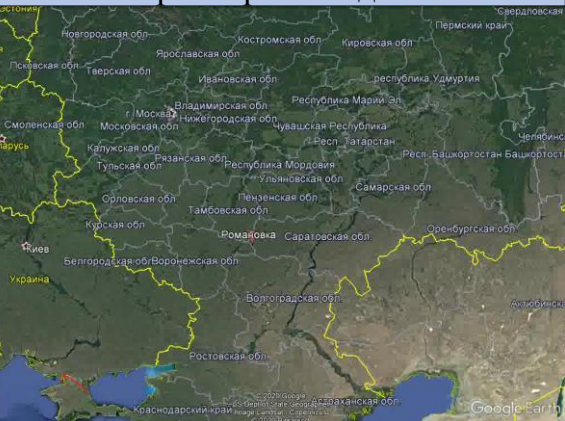
Трехмерная модель



ИНФОРМАЦИОННЫЕ МАТЕРИАЛЫ ПО ПОРЫВАМ ВЕТРА НА ТЕРРИТОРИИ САРАТОВСКОЙ ОБЛАСТИ (РИСК НАРУШЕНИЯ ЭЛЕКТРОСНАБЖЕНИЯ НА 03.06.2023)

Романовский район

Трёхмерная модель



Прогноз метеоявлений

Пт	Сб	Вс	Пн	Вт	Ср	Чт	Пт	Сб	Вс
2	3	4	5	6	7	8	9	10	11
☁️	☁️	☁️	☁️	☁️	☁️	☁️	☀️	☁️	☁️
Температура воздуха, °C									
+20	+26	+23	+23	+23	+23	+25	+22	+21	+21
+15	+13	+16	+13	+13	+13	+12	+14	+15	+12

Условные обозначения

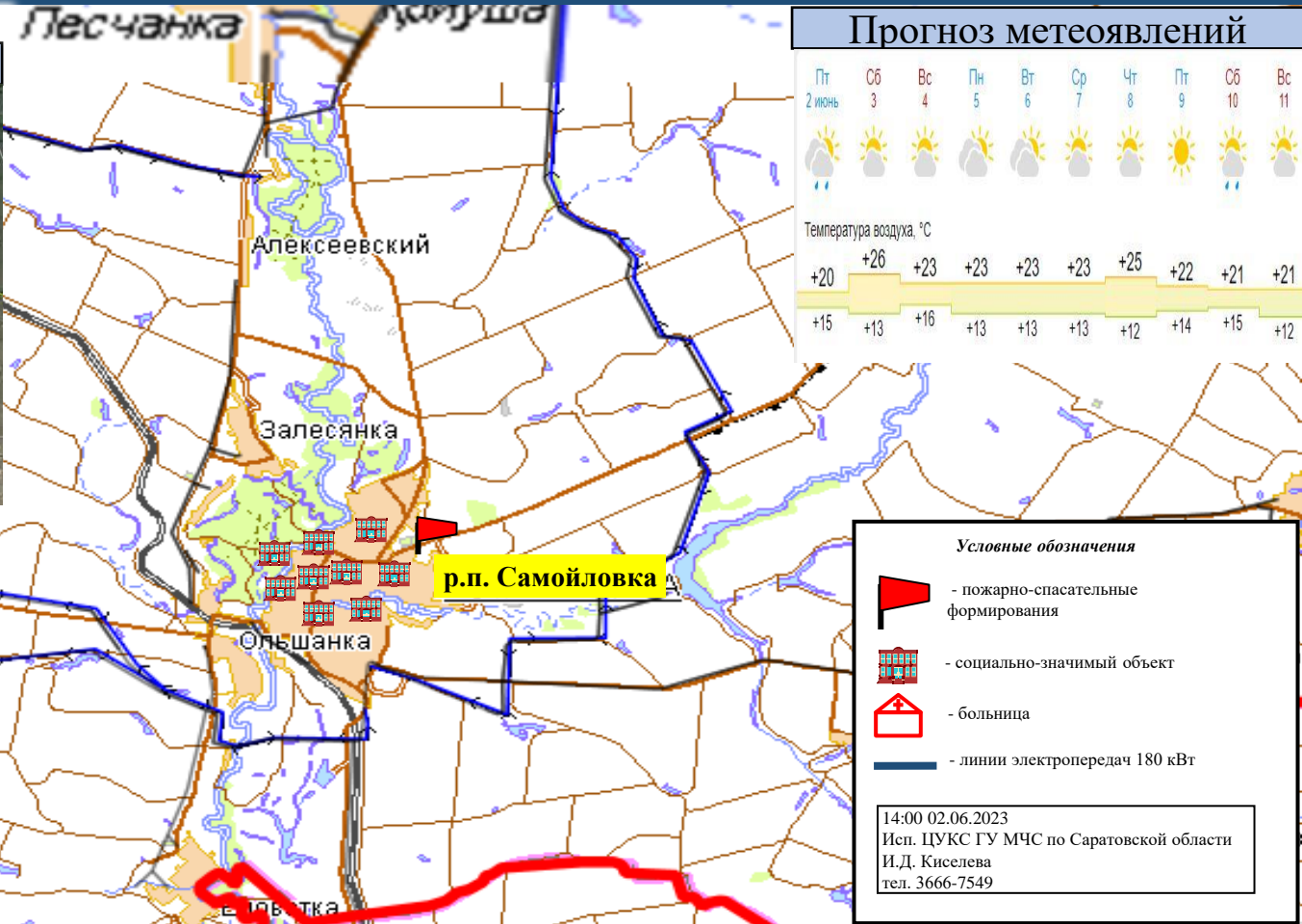
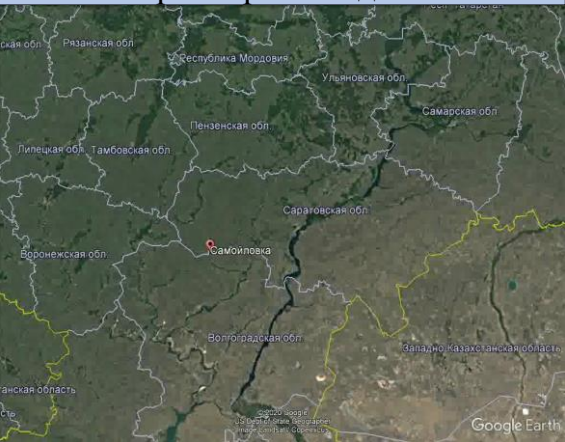
- пожарно-спасательные формирования
- социально-значимый объект
- больница
- линии электропередач 180 кВт

14:00 02.06.2023
Исп. ЦУКС ГУ МЧС по Саратовской области
И.Д. Киселева
тел. 3666-7549

ИНФОРМАЦИОННЫЕ МАТЕРИАЛЫ ПО ПОРЫВАМ ВЕТРА НА ТЕРРИТОРИИ САРАТОВСКОЙ ОБЛАСТИ (РИСК НАРУШЕНИЯ ЭЛЕКТРОСНАБЖЕНИЯ НА 03.06.2023)

Самойловский район

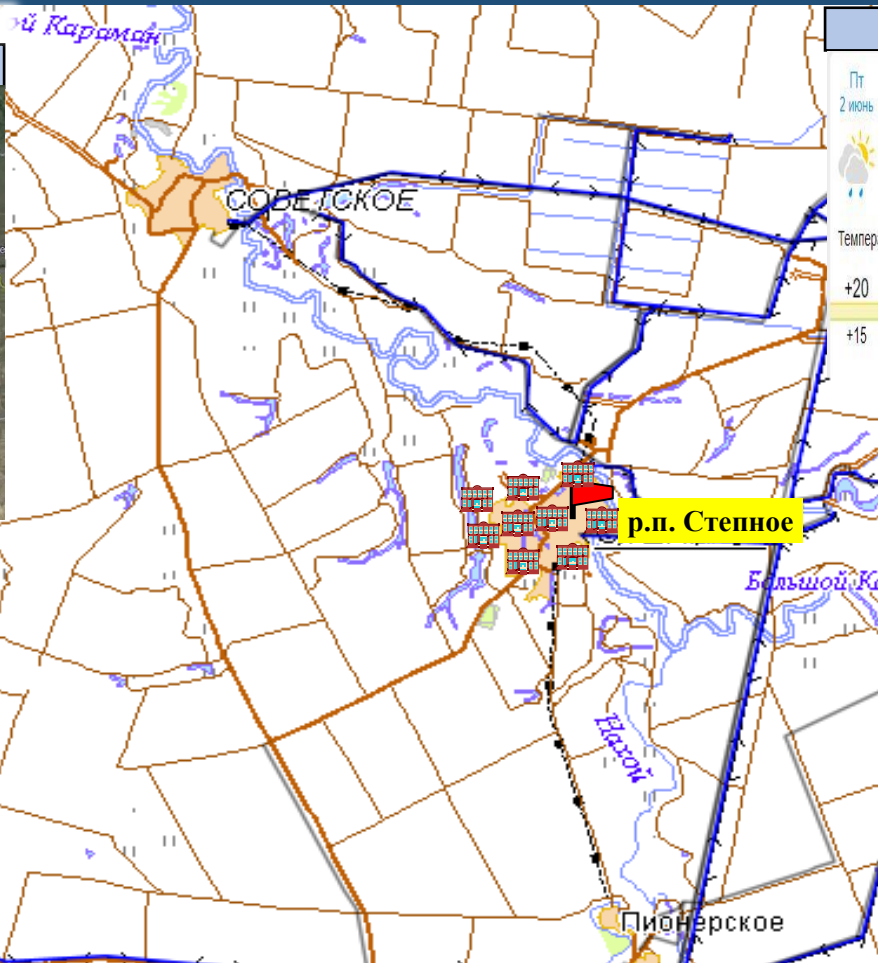
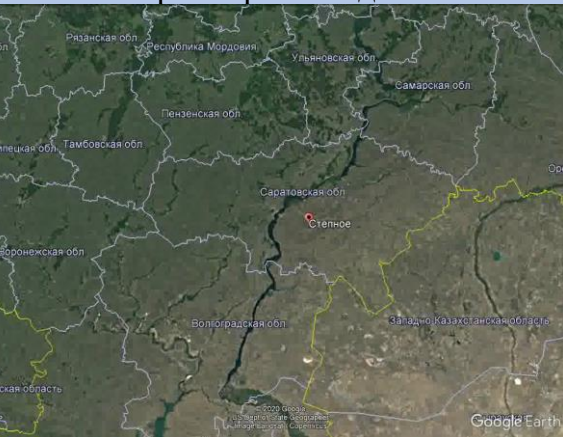
Трехмерная модель



ИНФОРМАЦИОННЫЕ МАТЕРИАЛЫ ПО ПОРЫВАМ ВЕТРА НА ТЕРРИТОРИИ САРАТОВСКОЙ ОБЛАСТИ (РИСК НАРУШЕНИЯ ЭЛЕКТРОСНАБЖЕНИЯ НА 03.06.2023)

Советский район

Трехмерная модель



Прогноз метеоявлений

Пт	Сб	Вс	Пн	Вт	Ср	Чт	Пт	Сб	Вс
2 июня	3	4	5	6	7	8	9	10	11
Температура воздуха, °С									
+20	+26	+23	+23	+23	+23	+25	+22	+21	+21
+15	+13	+16	+13	+13	+13	+12	+14	+15	+12

Условные обозначения

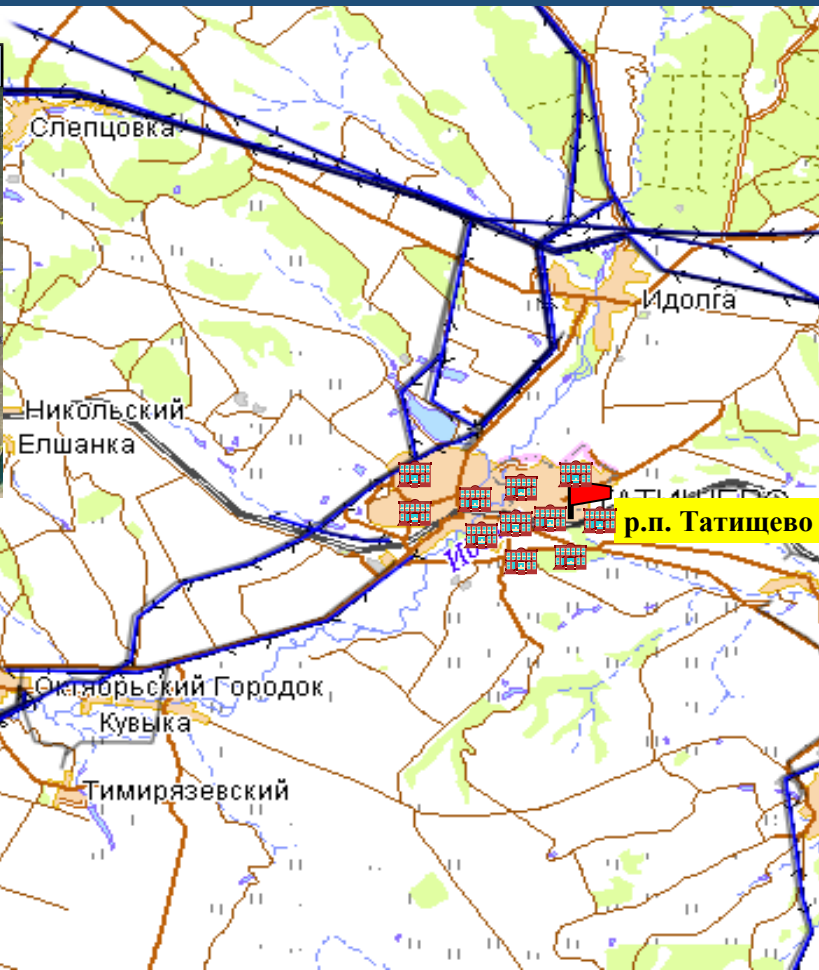
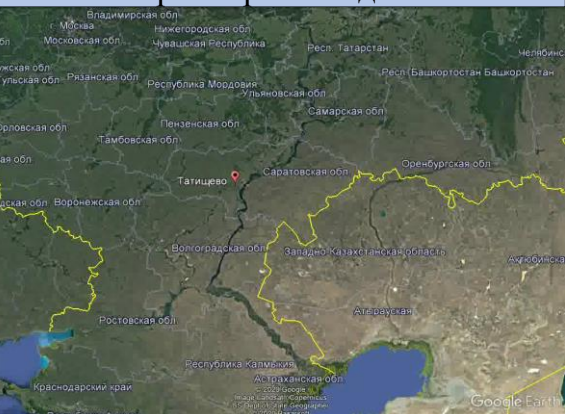
- пожарно-спасательные формирования
- социально-значимый объект
- больница
- линии электропередач 180 кВТ

14:00 02.06.2023
Исп. ЦУКС ГУ МЧС по Саратовской области
И.Д. Киселева
тел. 3666-7549

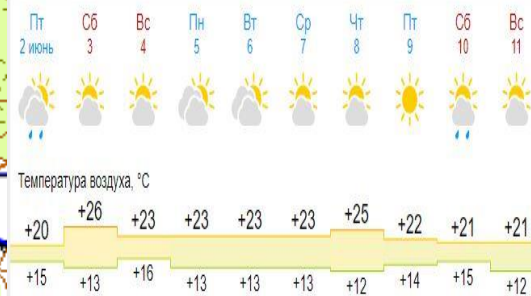
ИНФОРМАЦИОННЫЕ МАТЕРИАЛЫ ПО ПОРЫВАМ ВЕТРА НА ТЕРРИТОРИИ САРАТОВСКОЙ ОБЛАСТИ (РИСК НАРУШЕНИЯ ЭЛЕКТРОСНАБЖЕНИЯ НА 03.06.2023)

Татищевский район

Трёхмерная модель



Прогноз метеоявлений



р.п. Татищево

Условные обозначения

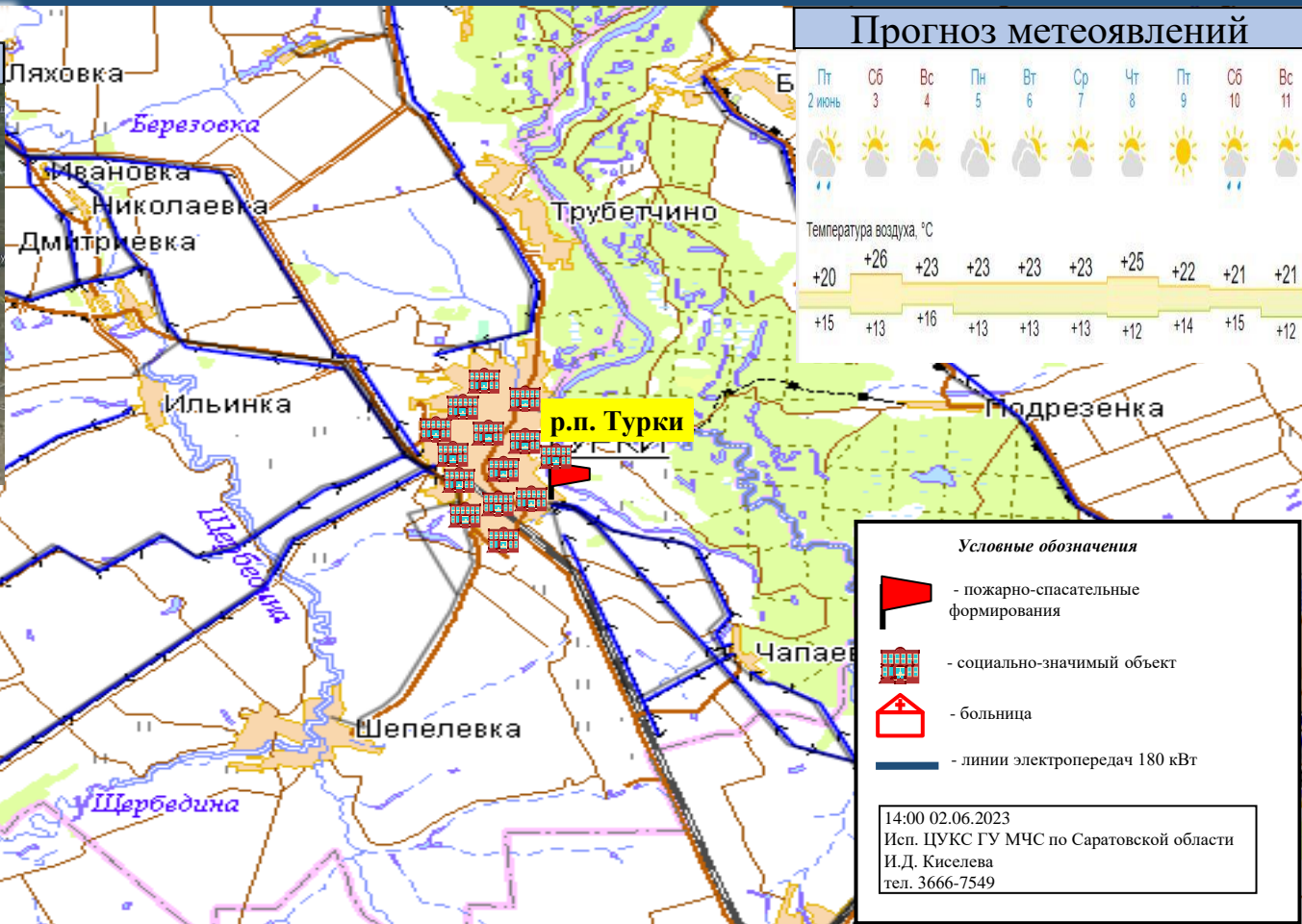
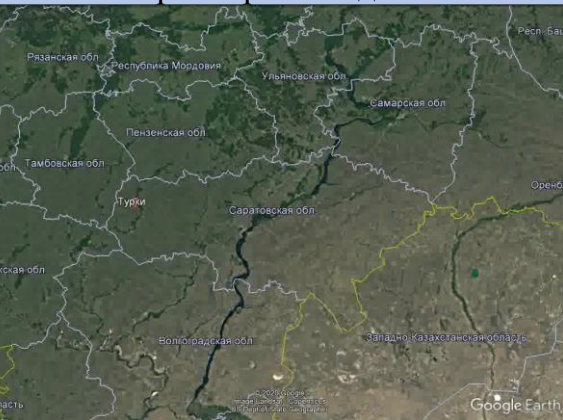
- пожарно-спасательные формирования
- социально-значимый объект
- больница
- линии электропередач 180 кВт

14:00 02.06.2023
Исп. ЦУКС ГУ МЧС по Саратовской области
И.Д. Киселева
тел. 3666-7549

ИНФОРМАЦИОННЫЕ МАТЕРИАЛЫ ПО ПОРЫВАМ ВЕТРА НА ТЕРРИТОРИИ САРАТОВСКОЙ ОБЛАСТИ (РИСК НАРУШЕНИЯ ЭЛЕКТРОСНАБЖЕНИЯ НА 03.06.2023)

Турковский район

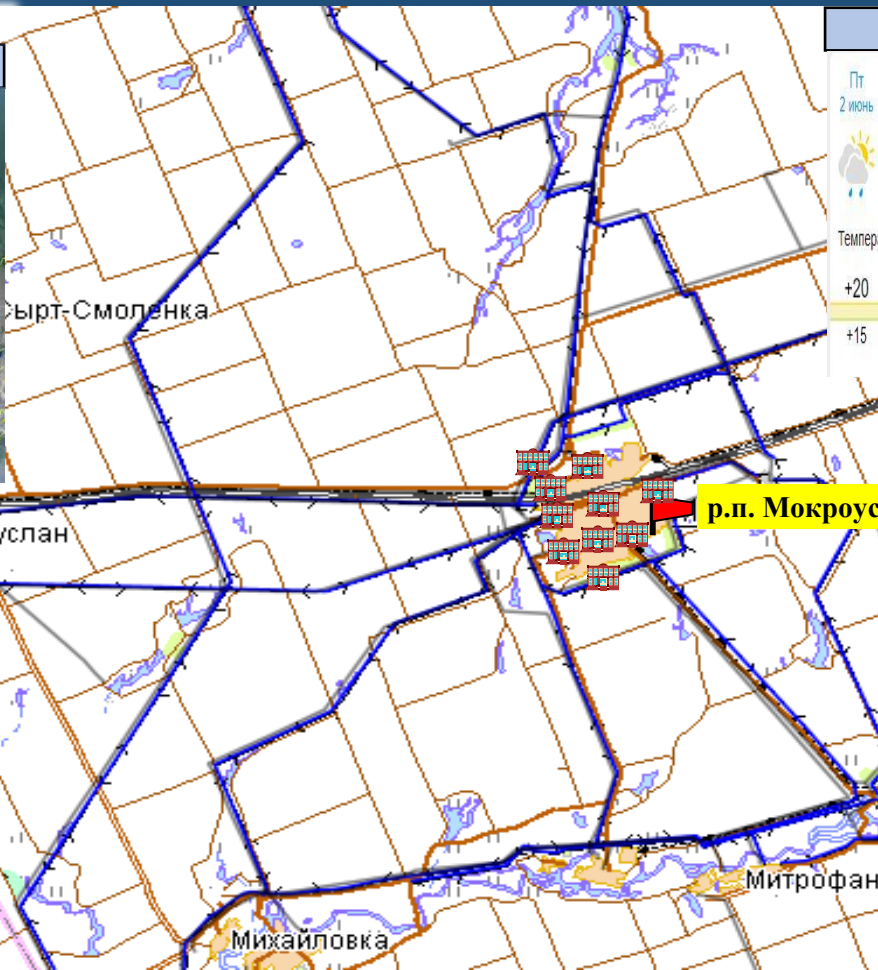
Трехмерная модель



ИНФОРМАЦИОННЫЕ МАТЕРИАЛЫ ПО ПОРЫВАМ ВЕТРА НА ТЕРРИТОРИИ САРАТОВСКОЙ ОБЛАСТИ (РИСК НАРУШЕНИЯ ЭЛЕКТРОСНАБЖЕНИЯ НА 03.06.2023)

Фёдоровский район

Трёхмерная модель



Прогноз метеоявлений

Пт	Сб	Вс	Пн	Вт	Ср	Чт	Пт	Сб	Вс
2 июня	3	4	5	6	7	8	9	10	11
Температура воздуха, °С									
+20	+26	+23	+23	+23	+23	+25	+22	+21	+21
+15	+13	+16	+13	+13	+13	+12	+14	+15	+12

Условные обозначения

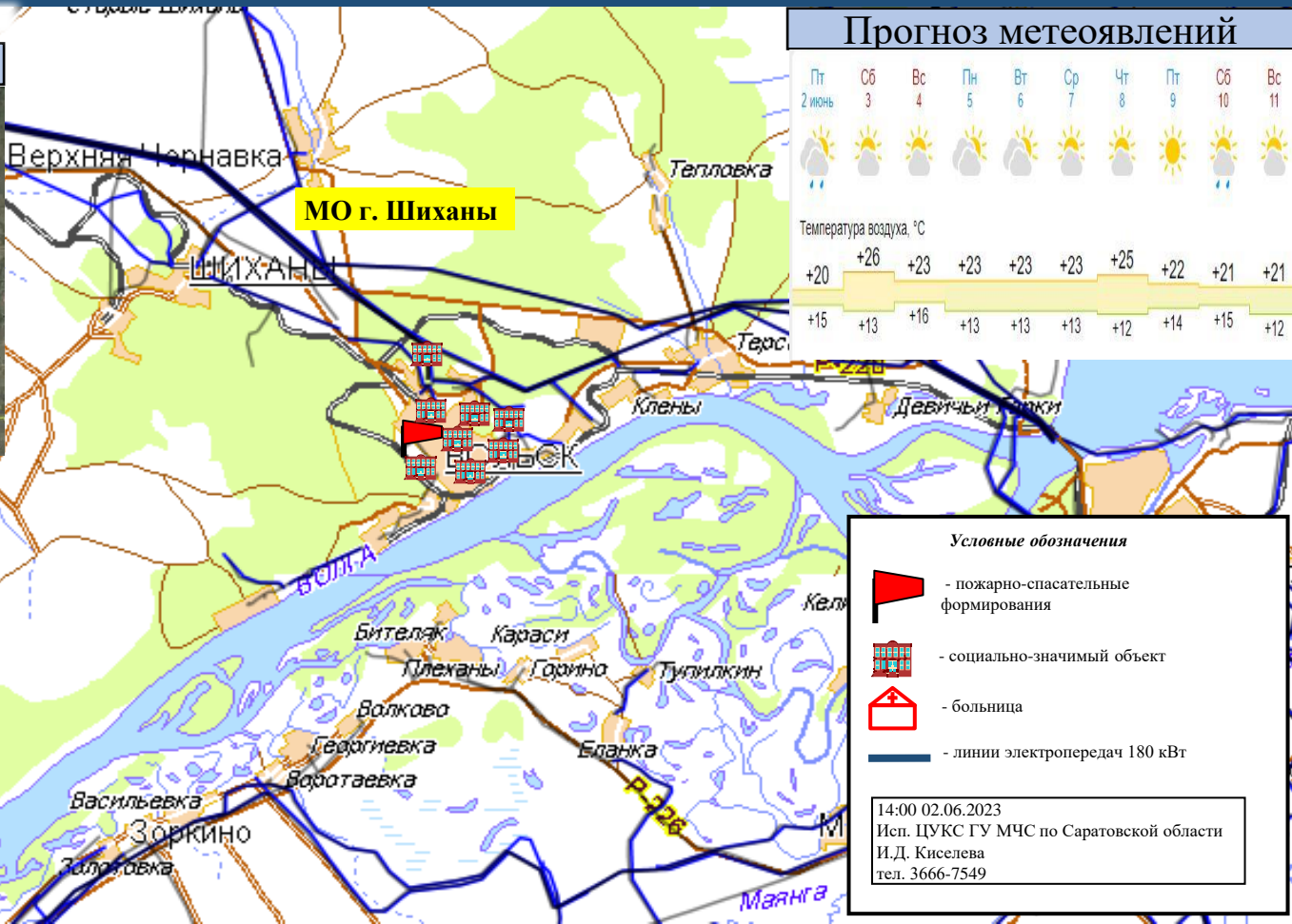
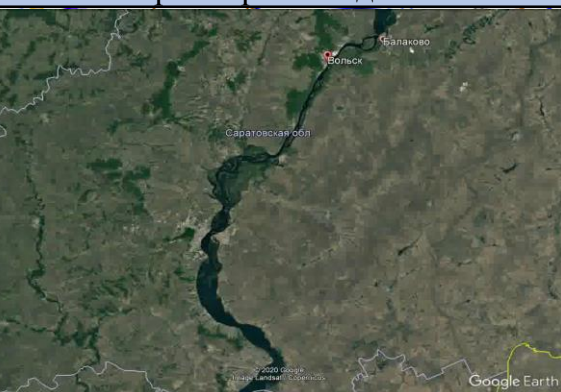
- пожарно-спасательные формирования
- социально-значимый объект
- больница
- линии электропередач 180 кВт

14:00 02.06.2023
Исп. ЦУКС ГУ МЧС по Саратовской области
И.Д. Киселева
тел. 3666-7549

ИНФОРМАЦИОННЫЕ МАТЕРИАЛЫ ПО ПОРЫВАМ ВЕТРА НА ТЕРРИТОРИИ САРАТОВСКОЙ ОБЛАСТИ (РИСК НАРУШЕНИЯ ЭЛЕКТРОСНАБЖЕНИЯ НА 03.06.2023)

МО г. Шиханы

Трехмерная модель



Прогноз метеоявлений

Пт	Сб	Вс	Пн	Вт	Ср	Чт	Пт	Сб	Вс
2 июнь	3	4	5	6	7	8	9	10	11
Температура воздуха, °С									
+20	+26	+23	+23	+23	+23	+25	+22	+21	+21
+15	+13	+16	+13	+13	+13	+12	+14	+15	+12

Условные обозначения

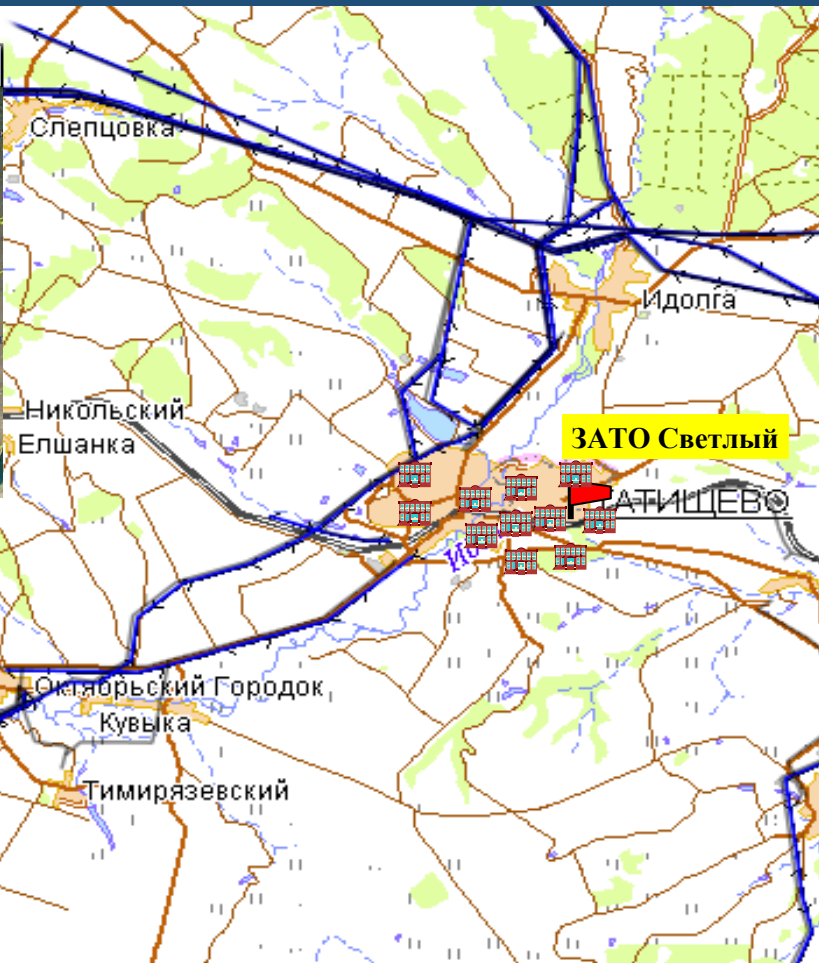
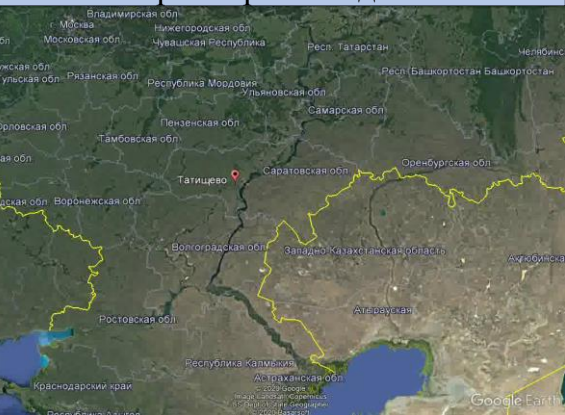
- пожарно-спасательные формирования
- социально-значимый объект
- больница
- линии электропередач 180 кВт

14:00 02.06.2023
Исп. ЦУКС ГУ МЧС по Саратовской области
И.Д. Киселева
тел. 3666-7549

ИНФОРМАЦИОННЫЕ МАТЕРИАЛЫ ПО ПОРЫВАМ ВЕТРА НА ТЕРРИТОРИИ САРАТОВСКОЙ ОБЛАСТИ (РИСК НАРУШЕНИЯ ЭЛЕКТРОСНАБЖЕНИЯ НА 03.06.2023)

ЗАТО Светлый

Трехмерная модель



Прогноз метеоявлений

Пт	Сб	Вс	Пн	Вт	Ср	Чт	Пт	Сб	Вс
2 июня	3	4	5	6	7	8	9	10	11
Температура воздуха, °С									
+20	+26	+23	+23	+23	+23	+25	+22	+21	+21
+15	+13	+16	+13	+13	+13	+12	+14	+15	+12

Условные обозначения

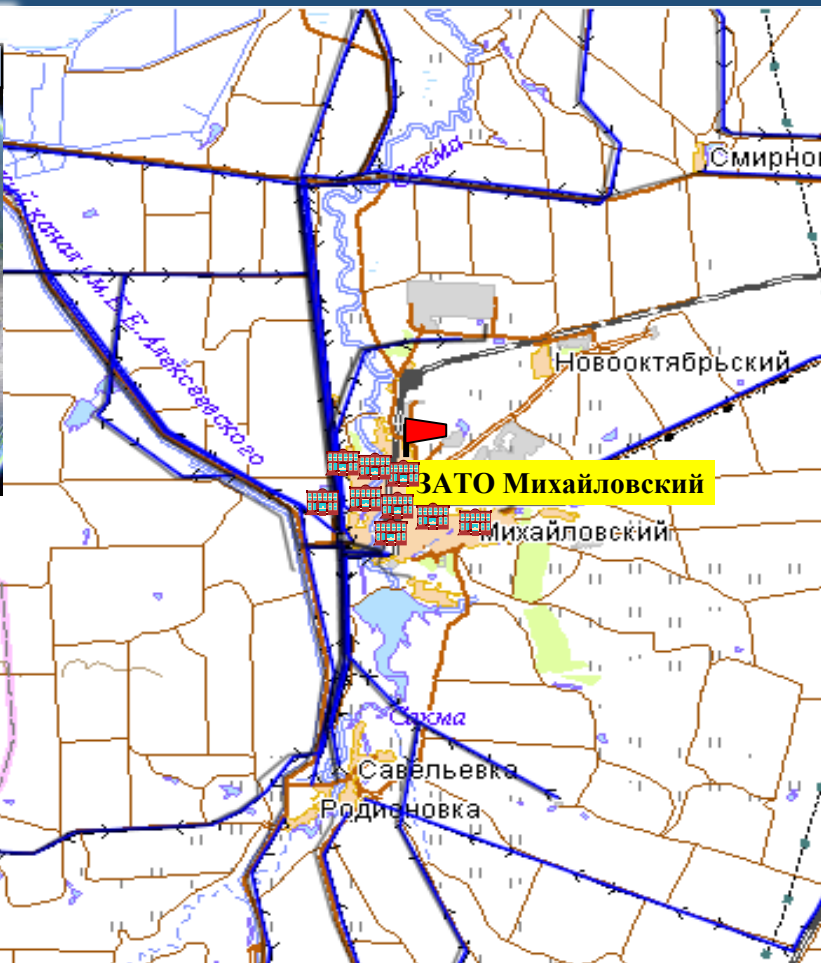
- пожарно-спасательные формирования
- социально-значимый объект
- больница
- линии электропередач 180 кВт

14:00 02.06.2023
Исп. ЦУКС ГУ МЧС по Саратовской области
И.Д. Киселева
тел. 3666-7549

ИНФОРМАЦИОННЫЕ МАТЕРИАЛЫ ПО ПОРЫВАМ ВЕТРА НА ТЕРРИТОРИИ САРАТОВСКОЙ ОБЛАСТИ (РИСК НАРУШЕНИЯ ЭЛЕКТРОСНАБЖЕНИЯ НА 03.06.2023)

ЗАТО Михайловский

Трехмерная модель



Прогноз метеоявлений

Пт	Сб	Вс	Пн	Вт	Ср	Чт	Пт	Сб	Вс
2 июня	3	4	5	6	7	8	9	10	11
Температура воздуха, °С									
+20	+26	+23	+23	+23	+23	+25	+22	+21	+21
+15	+13	+16	+13	+13	+13	+12	+14	+15	+12

Условные обозначения

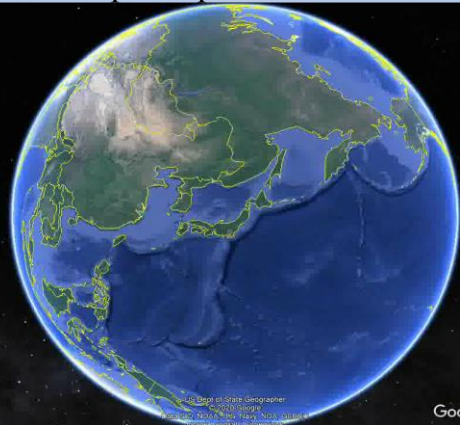
- пожарно-спасательные формирования
- социально-значимый объект
- больница
- линии электропередач 180 кВТ

14:00 02.06.2023
Исп. ЦУКС ГУ МЧС по Саратовской области
И.Д. Киселева
тел. 3666-7549

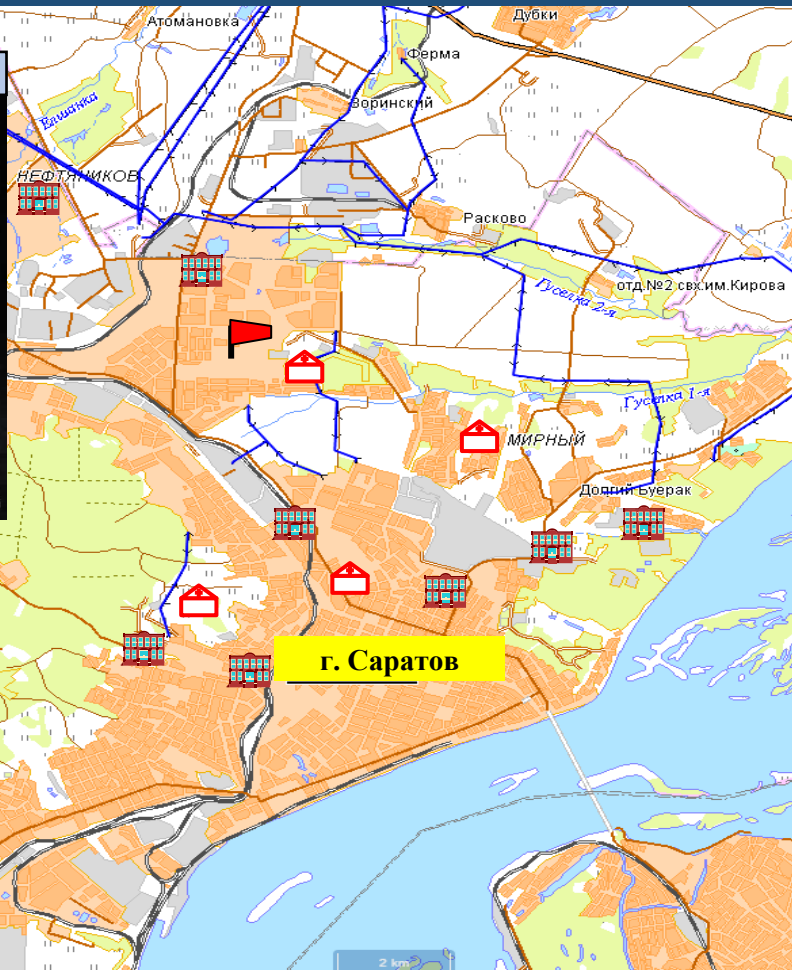
ИНФОРМАЦИОННЫЕ МАТЕРИАЛЫ ПО ПОРЫВАМ ВЕТРА НА ТЕРРИТОРИИ САРАТОВСКОЙ ОБЛАСТИ (РИСК НАРУШЕНИЯ ЭЛЕКТРОСНАБЖЕНИЯ НА 03.06.2023)

Саратовский район

Трехмерная модель



Google Earth



Прогноз метеоявлений

Пт	Сб	Вс	Пн	Вт	Ср	Чт	Пт	Сб	Вс
2 июня	3	4	5	6	7	8	9	10	11
Температура воздуха, °С									
+20	+26	+23	+23	+23	+23	+25	+22	+21	+21
+15	+13	+16	+13	+13	+13	+12	+14	+15	+12

Условные обозначения

- пожарно-спасательные формирования
- социально-значимый объект
- больница
- линии электропередач 180 кВТ

14:00 02.06.2023
Исп. ЦУКС ГУ МЧС по Саратовской области
И.Д. Киселева
тел. 3666-7549