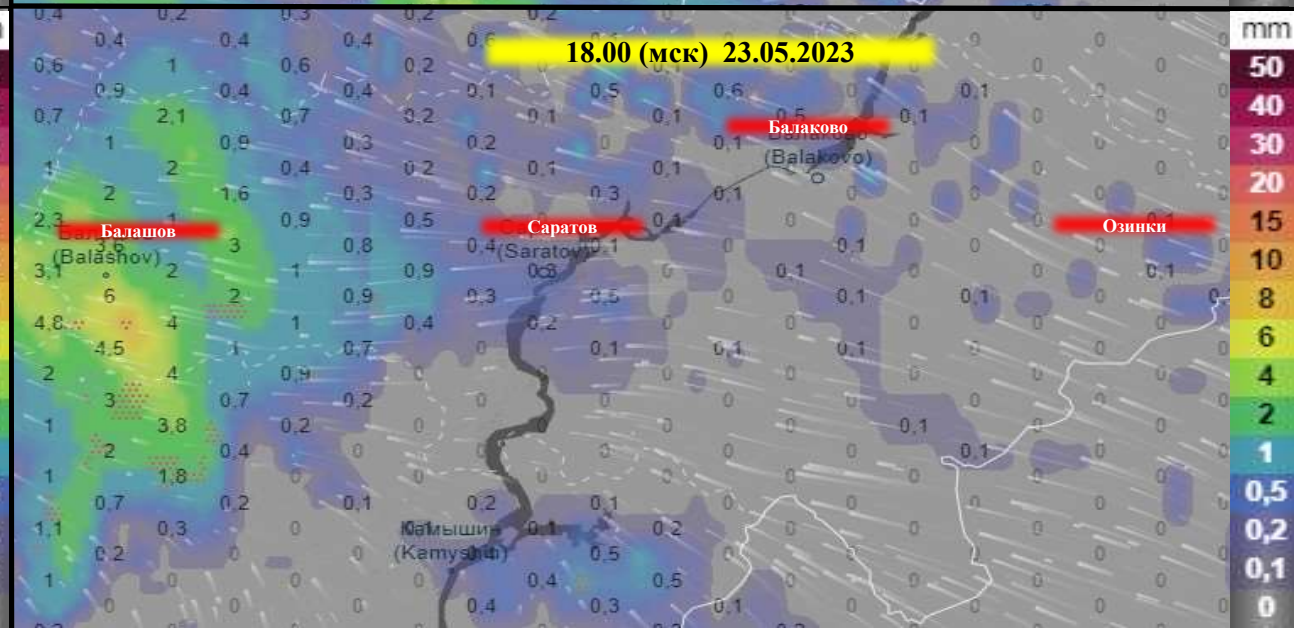
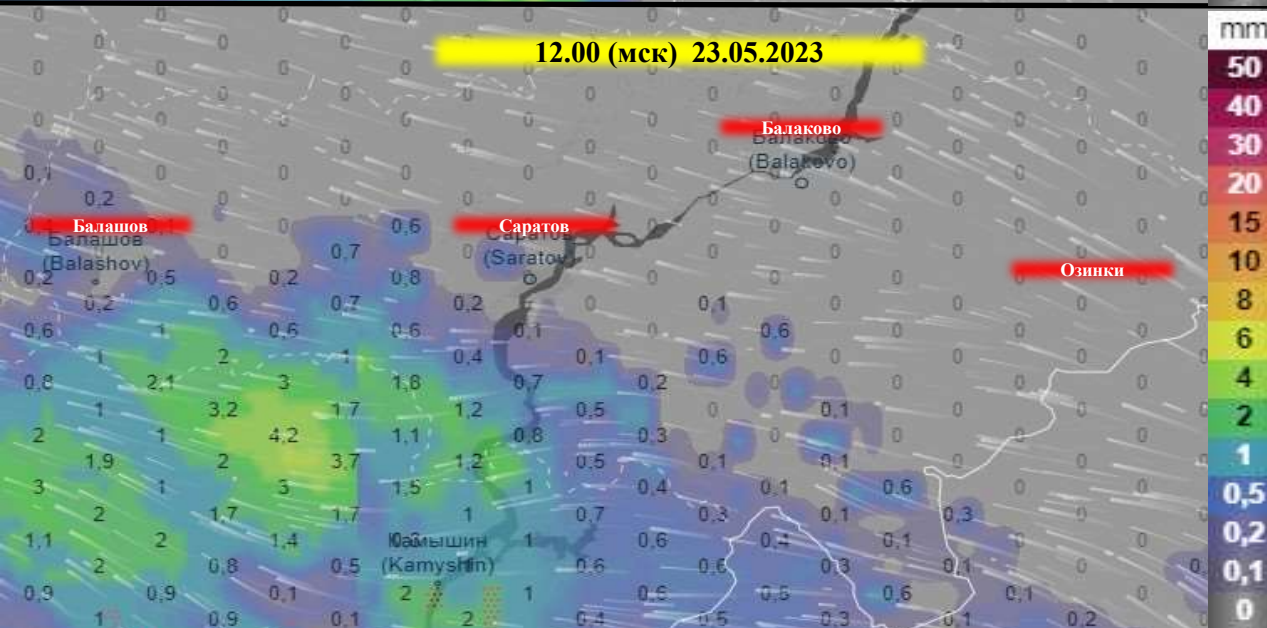
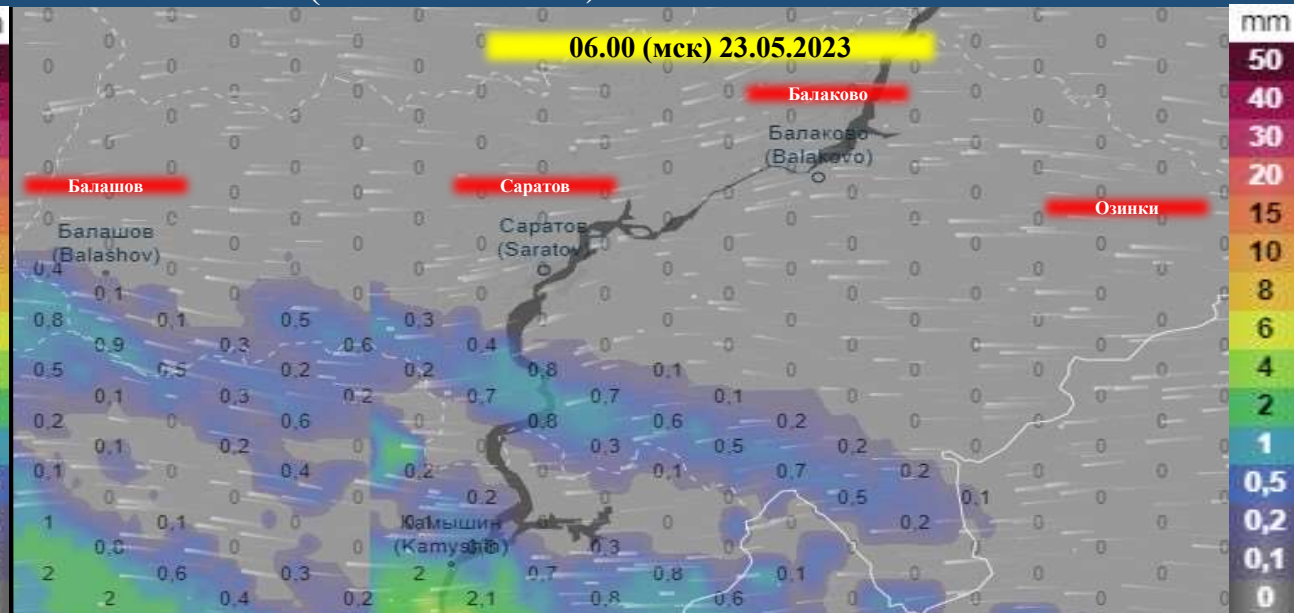
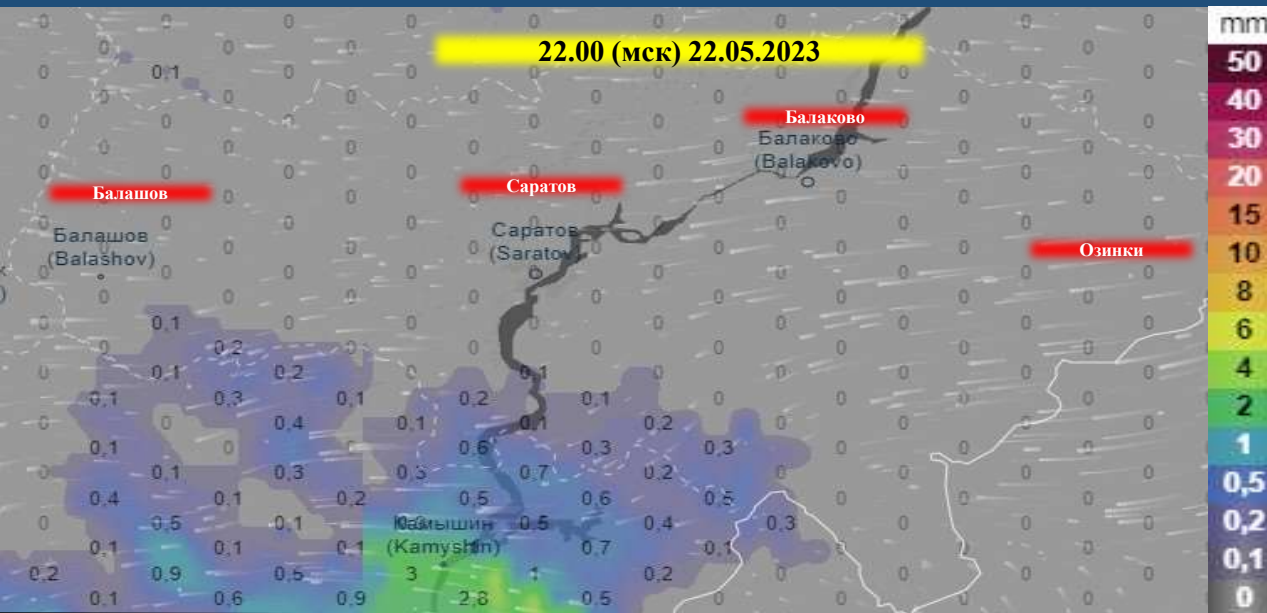


ИНФОРМАЦИОННЫЕ МАТЕРИАЛЫ ПО РИСКУ ДОРОЖНО-ТРАНСПОРТНЫХ ПРОИСШЕСТВИЙ, СВЯЗАННЫХ С НЕБЛАГОПРИЯТНЫМИ МЕТЕОЯВЛЕНИЯМИ (СИЛЬНЫЙ ДОЖДЬ) НА ТЕРРИТОРИИ САРАТОВСКОЙ ОБЛАСТИ (НА 23.05.2023)

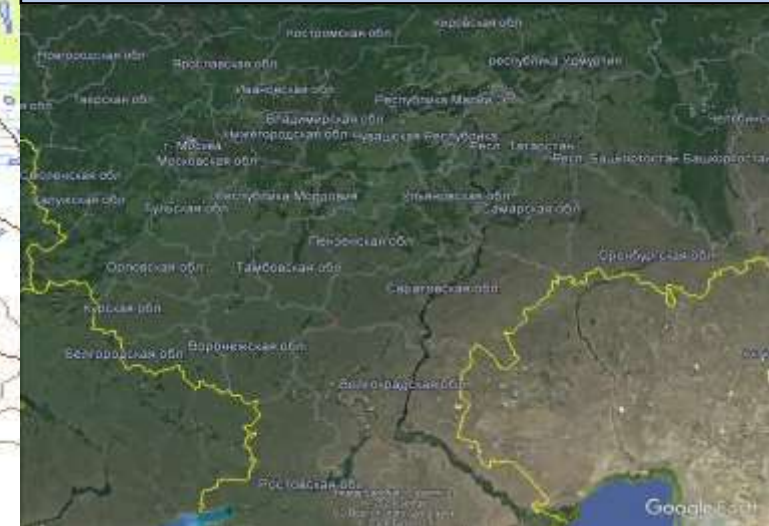


ИНФОРМАЦИОННЫЕ МАТЕРИАЛЫ ПО РИСКУ НАРУШЕНИЯ ТРАНСПОРТНОГО СООБЩЕНИЯ, СВЯЗАННЫХ С НЕБЛАГОПРИЯТНЫМИ МЕТЕОЯВЛЕНИЯМИ НА ФЕДЕРАЛЬНОЙ АВТОДОРОГЕ Р-22 В БАЛАШОВСКОМ РАЙОНЕ САРАТОВСКОЙ ОБЛАСТИ (НА 23.05.2023)

Прогноз метеоявлений

Пн 22 май	Вт 23	Ср 24	Чт 25	Пт 26	Сб 27	Вс 28	Пн 29	Вт 30	Ср 31	
Температура воздуха, °C	+24	+22	+27	+29	+29	+24	+22	+21	+22	+20
Порывы ветра, м/с	+12	+17	+16	+17	+18	+18	+16	+11	+11	+13
Направление ветра	↘	↖	↘	↘	↓	↓	↓	↓	↙	←
Осадки в жидком эквиваленте, мм	0	0	3.9	1	0.7	9.2	0.6	0	0	0

Трехмерная модель участка



г. Балашов

45 км

**Аварийно-опасный участок
505-508 км**

Отрезанные н.п.: нет
Объездная дорога: нет

Условные обозначения

- участок автодороги с повышенным риском возникновения ДТП, нарушением движения
- объездная дорога
- населенный пункт
- пожарно-спасательные формирования
- социально-значимый объект
- больница

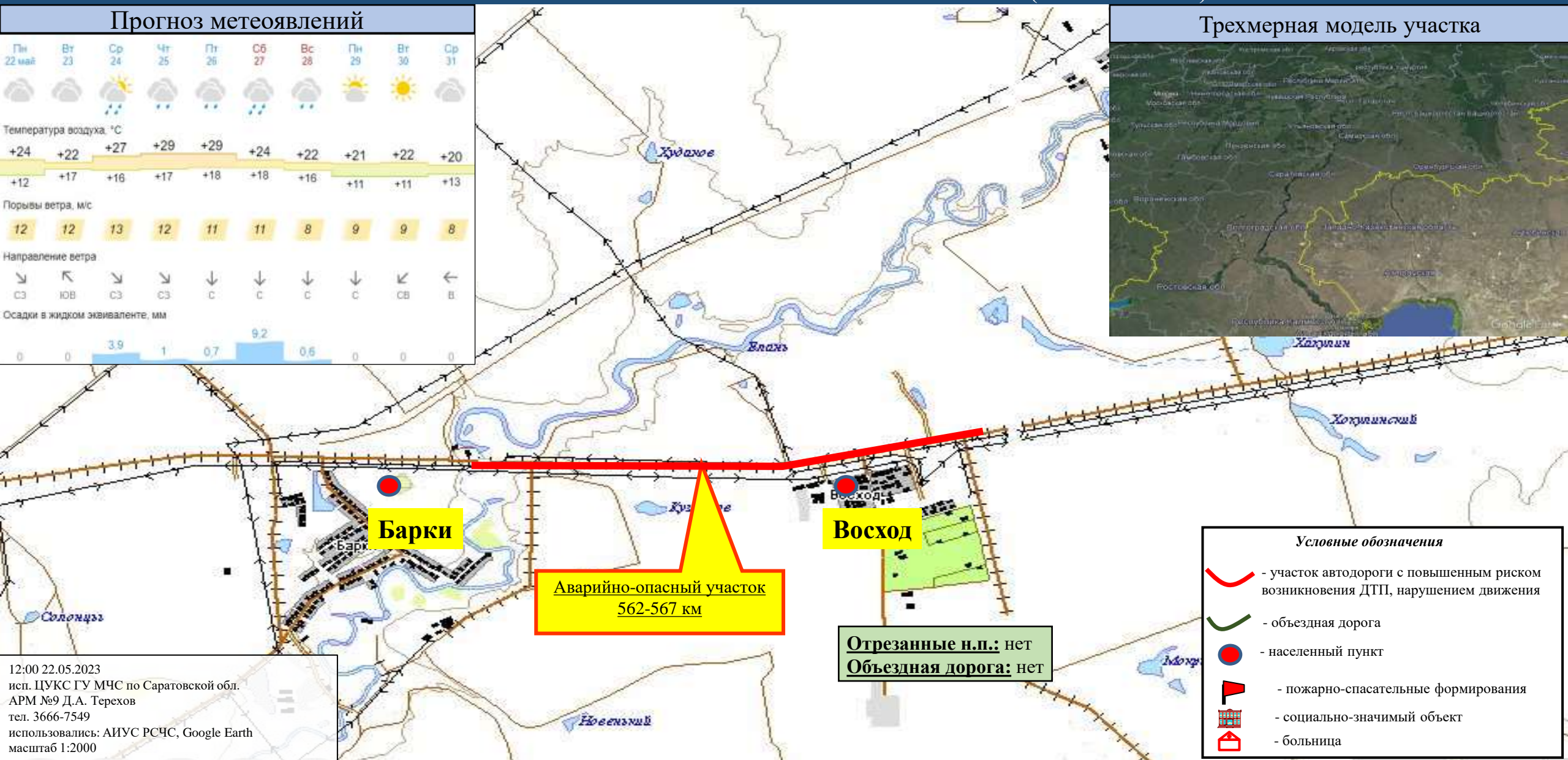
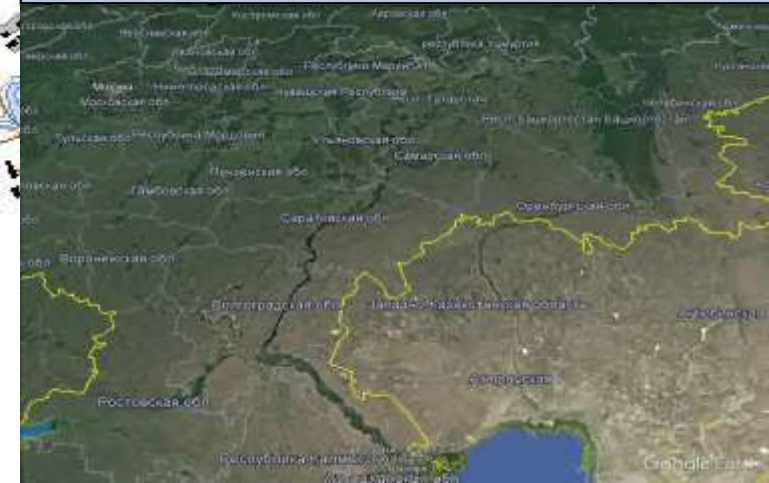
12:00 22.05.2023
исп. ЦУКС ГУ МЧС по Саратовской обл.
АРМ №9 Д.А. Терехов
тел. 3666-7549
использовались: АИУС РСЧС, Google Earth
масштаб 1:2000

ИНФОРМАЦИОННЫЕ МАТЕРИАЛЫ ПО РИСКУ НАРУШЕНИЯ ТРАНСПОРТНОГО СООБЩЕНИЯ, СВЯЗАННЫХ С НЕБЛАГОПРИЯТНЫМИ МЕТЕОЯВЛЕНИЯМИ НА ФЕДЕРАЛЬНОЙ АВТОДОРОГЕ Р-22 В БАЛАШОВСКОМ РАЙОНЕ САРАТОВСКОЙ ОБЛАСТИ (НА 23.05.2023)

Прогноз метеоявлений

Пн 22 май	Вт 23	Ср 24	Чт 25	Пт 26	Сб 27	Вс 28	Пн 29	Вт 30	Ср 31	
Температура воздуха, °C	+24	+22	+27	+29	+29	+24	+22	+21	+22	+20
	+12	+17	+16	+17	+18	+18	+16	+11	+11	+13
Порывы ветра, м/с	12	12	13	12	11	11	8	9	9	8
Направление ветра	↘	↖	↘	↘	↓	↓	↓	↓	↙	←
Осадки в жидком эквиваленте, мм	0	0	3.9	1	0.7	9.2	0.6	0	0	0

Трехмерная модель участка



Барки

Восход

**Аварийно-опасный участок
562-567 км**

Отрезанные н.п.: нет
Объездная дорога: нет

- Условные обозначения*
- участок автодороги с повышенным риском возникновения ДТП, нарушением движения
 - объездная дорога
 - населенный пункт
 - пожарно-спасательные формирования
 - социально-значимый объект
 - больница

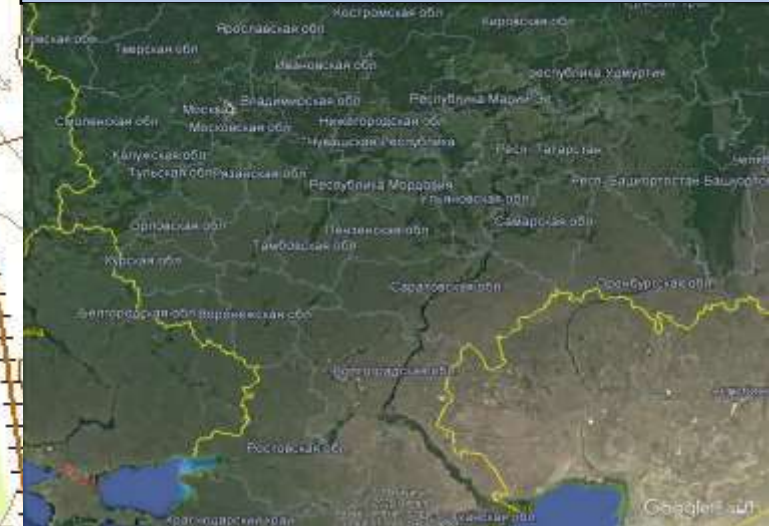
12:00 22.05.2023
исп. ЦУКС ГУ МЧС по Саратовской обл.
АРМ №9 Д.А. Терехов
тел. 3666-7549
использовались: АИУС РСЧС, Google Earth
масштаб 1:2000

ИНФОРМАЦИОННЫЕ МАТЕРИАЛЫ ПО РИСКУ НАРУШЕНИЯ ТРАНСПОРТНОГО СООБЩЕНИЯ, СВЯЗАННЫХ С НЕБЛАГОПРИЯТНЫМИ МЕТЕОЯВЛЕНИЯМИ НА ФЕДЕРАЛЬНОЙ АВТОДОРОГЕ Р-228 В ВОЛЬСКОМ РАЙОНЕ САРАТОВСКОЙ ОБЛАСТИ (НА 23.05.2023)

Прогноз метеоявлений

Пн 22 май	Вт 23	Ср 24	Чт 25	Пт 26	Сб 27	Вс 28	Пн 29	Вт 30	Ср 31	
Температура воздуха, °C	+24	+22	+27	+29	+29	+24	+22	+21	+22	+20
Порывы ветра, м/с	+12	+17	+16	+17	+18	+18	+16	+11	+11	+13
Направление ветра	↘	↖	↘	↘	↓	↓	↓	↓	↙	←
Осадки в жидком эквиваленте, мм	0	0	3.9	1	0.7	9.2	0.6	0	0	0

Трехмерная модель участка



Шиханы

**Аварийно-опасный участок
173-174 км**

**Отрезанные н.п.: нет
Объездная дорога: нет**

- Условные обозначения*
- участок автодороги с повышенным риском возникновения ДТП, нарушением движения
 - объездная дорога
 - населенный пункт
 - пожарно-спасательные формирования
 - социально-значимый объект
 - больница

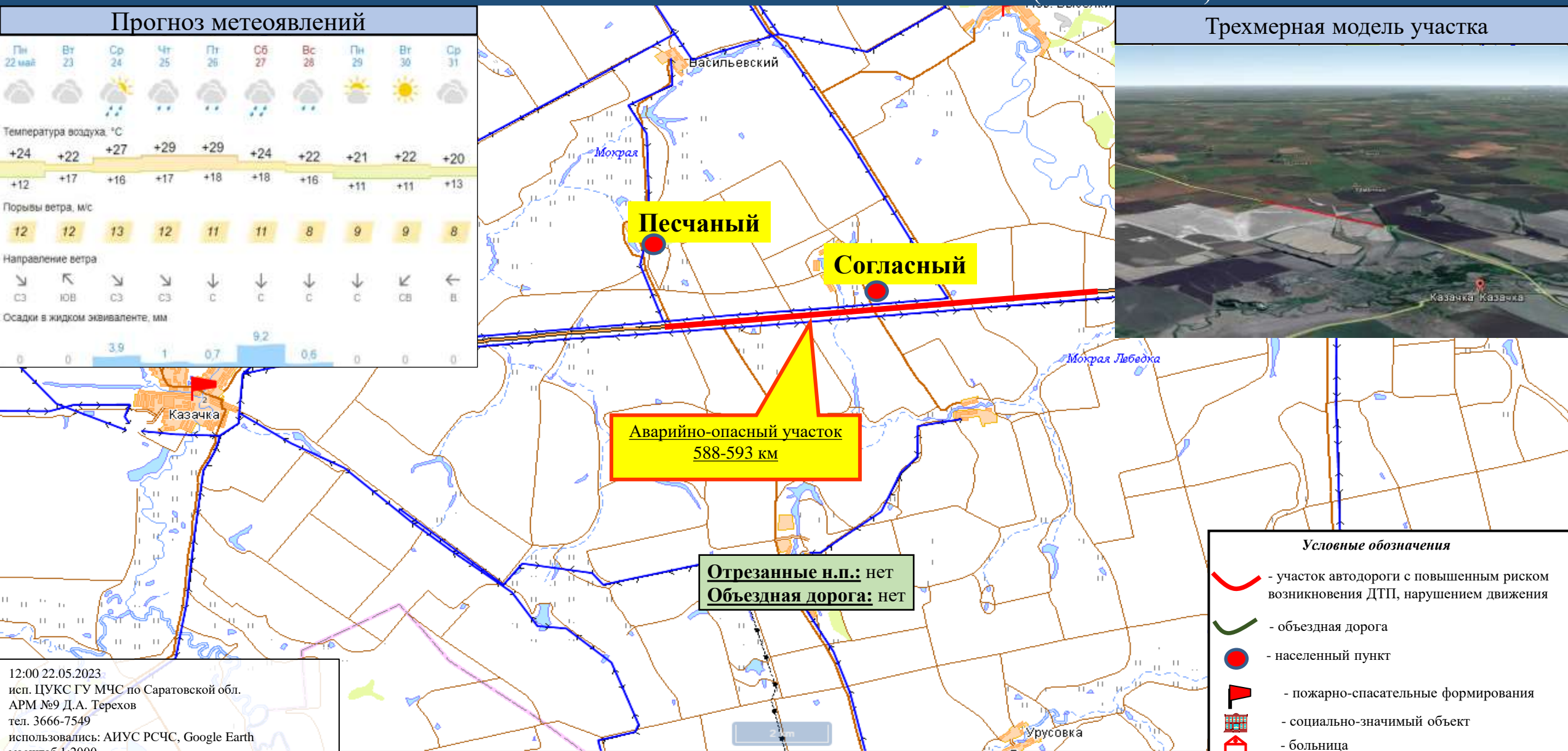
12:00 22.05.2023
исп. ЦУКС ГУ МЧС по Саратовской обл.
АРМ №9 Д.А. Терехов
тел. 3666-7549
использовались: АИУС РСЧС, Google Earth
масштаб 1:2000

ИНФОРМАЦИОННЫЕ МАТЕРИАЛЫ ПО РИСКУ НАРУШЕНИЯ ТРАНСПОРТНОГО СООБЩЕНИЯ, СВЯЗАННЫХ С НЕБЛАГОПРИЯТНЫМИ МЕТЕОЯВЛЕНИЯМИ НА ФЕДЕРАЛЬНОЙ АВТОДОРОГЕ Р-22 В КАЛИНИНСКОМ РАЙОНЕ САРАТОВСКОЙ ОБЛАСТИ (НА 23.05.2023)

Прогноз метеоявлений

Пн 22 май	Вт 23	Ср 24	Чт 25	Пт 26	Сб 27	Вс 28	Пн 29	Вт 30	Ср 31	
Температура воздуха, °C	+24	+22	+27	+29	+29	+24	+22	+21	+22	+20
	+12	+17	+16	+17	+18	+18	+16	+11	+11	+13
Порывы ветра, м/с	12	12	13	12	11	11	8	9	9	8
Направление ветра	↘	↖	↘	↘	↓	↓	↓	↓	↙	←
Осадки в жидком эквиваленте, мм	0	0	3.9	1	0.7	9.2	0.6	0	0	0

Трехмерная модель участка



Аварийно-опасный участок
588-593 км

Отрезанные н.п.: нет
Объездная дорога: нет

Условные обозначения

- участок автодороги с повышенным риском возникновения ДТП, нарушением движения
- объездная дорога
- населенный пункт
- пожарно-спасательные формирования
- социально-значимый объект
- больница

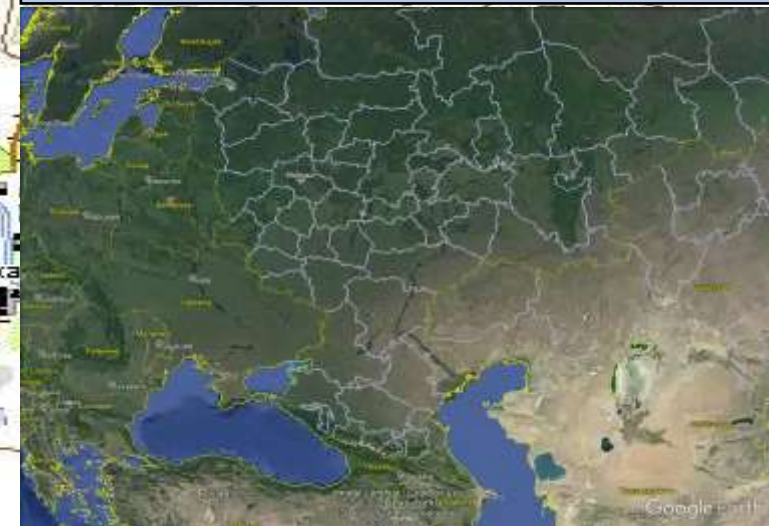
12:00 22.05.2023
исп. ЦУКС ГУ МЧС по Саратовской обл.
АРМ №9 Д.А. Терехов
тел. 3666-7549
использовались: АИУС РСЧС, Google Earth
масштаб 1:2000

ИНФОРМАЦИОННЫЕ МАТЕРИАЛЫ ПО РИСКУ НАРУШЕНИЯ ТРАНСПОРТНОГО СООБЩЕНИЯ, СВЯЗАННЫХ С НЕБЛАГОПРИЯТНЫМИ МЕТЕОЯВЛЕНИЯМИ НА ФЕДЕРАЛЬНОЙ АВТОДОРОГЕ Р-22 В КАЛИНИНСКОМ РАЙОНЕ САРАТОВСКОЙ ОБЛАСТИ (НА 23.05.2023)

Прогноз метеоявлений

Пн 22 май	Вт 23	Ср 24	Чт 25	Пт 26	Сб 27	Вс 28	Пн 29	Вт 30	Ср 31	
Температура воздуха, °C	+24	+22	+27	+29	+29	+24	+22	+21	+22	+20
Порывы ветра, м/с	+12	+17	+16	+17	+18	+18	+16	+11	+11	+13
Направление ветра	↘	↖	↘	↘	↓	↓	↓	↓	↙	←
Осадки в жидком эквиваленте, мм	0	0	3.9	1	0.7	9.2	0.6	0	0	0

Трехмерная модель участка



Большая Ольшанка

Е-38, А-144

**Аварийно-опасный участок
618-628 км**

**Отрезанные н.п.: нет
Объездная дорога: нет**

- Условные обозначения*
- участок автодороги с повышенным риском возникновения ДТП, нарушением движения
 - объездная дорога
 - населенный пункт
 - пожарно-спасательные формирования
 - социально-значимый объект
 - больница

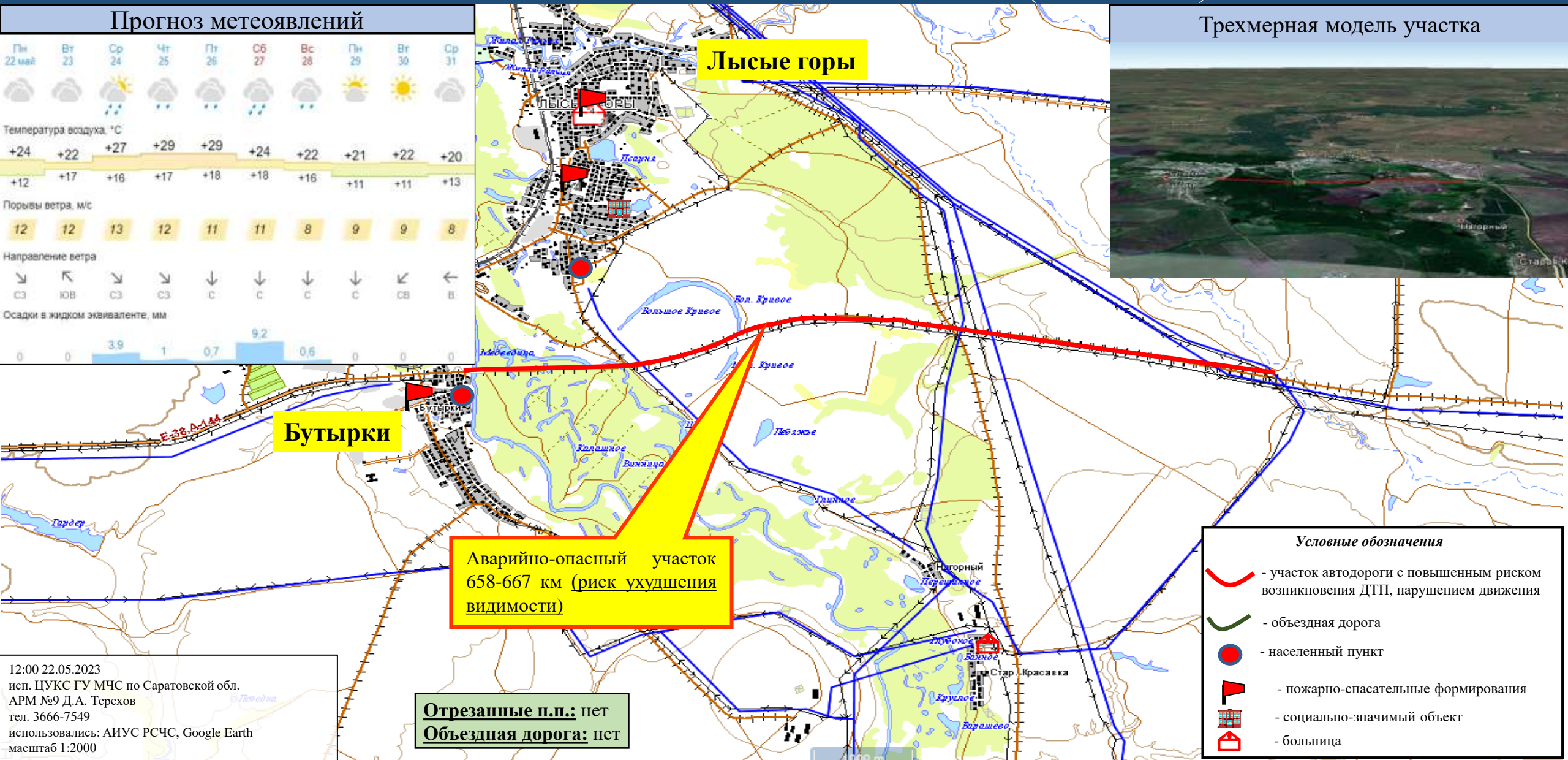
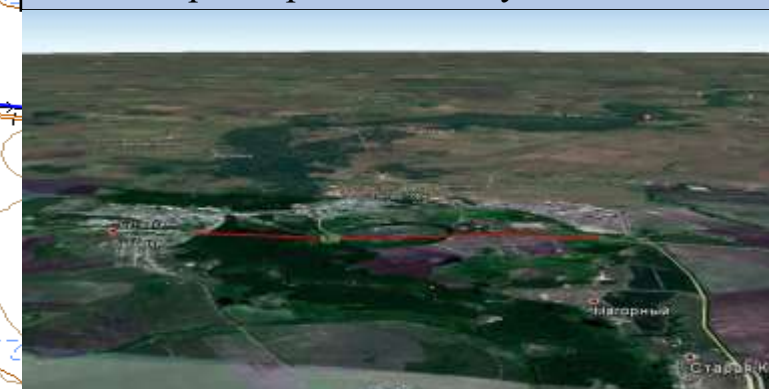
12:00 22.05.2023
исп. ЦУКС ГУ МЧС по Саратовской обл.
АРМ №9 Д.А. Терехов
тел. 3666-7549
использовались: АИУС РСЧС, Google Earth
масштаб 1:2000

ИНФОРМАЦИОННЫЕ МАТЕРИАЛЫ ПО РИСКУ НАРУШЕНИЯ ТРАНСПОРТНОГО СООБЩЕНИЯ, СВЯЗАННЫХ С НЕБЛАГОПРИЯТНЫМИ МЕТЕОЯВЛЕНИЯМИ НА ФЕДЕРАЛЬНОЙ АВТОДОРОГЕ Р-22 В ЛЫСОГОРСКОМ РАЙОНЕ САРАТОВСКОЙ ОБЛАСТИ (НА 23.05.2023)

Прогноз метеоявлений

Пн 22 май	Вт 23	Ср 24	Чт 25	Пт 26	Сб 27	Вс 28	Пн 29	Вт 30	Ср 31	
Температура воздуха, °C	+24	+22	+27	+29	+29	+24	+22	+21	+22	+20
Порывы ветра, м/с	+12	+17	+16	+17	+18	+18	+16	+11	+11	+13
Направление ветра	↘	↖	↘	↘	↓	↓	↓	↓	↙	←
Осадки в жидком эквиваленте, мм	0	0	3.9	1	0.7	9.2	0.6	0	0	0

Трехмерная модель участка



Лысые горы

Бутырки

**Аварийно-опасный участок
658-667 км (риск ухудшения
видимости)**

- Условные обозначения**
- участок автодороги с повышенным риском возникновения ДТП, нарушением движения
 - объездная дорога
 - населенный пункт
 - пожарно-спасательные формирования
 - социально-значимый объект
 - больница

Отрезанные н.п.: нет
Объездная дорога: нет

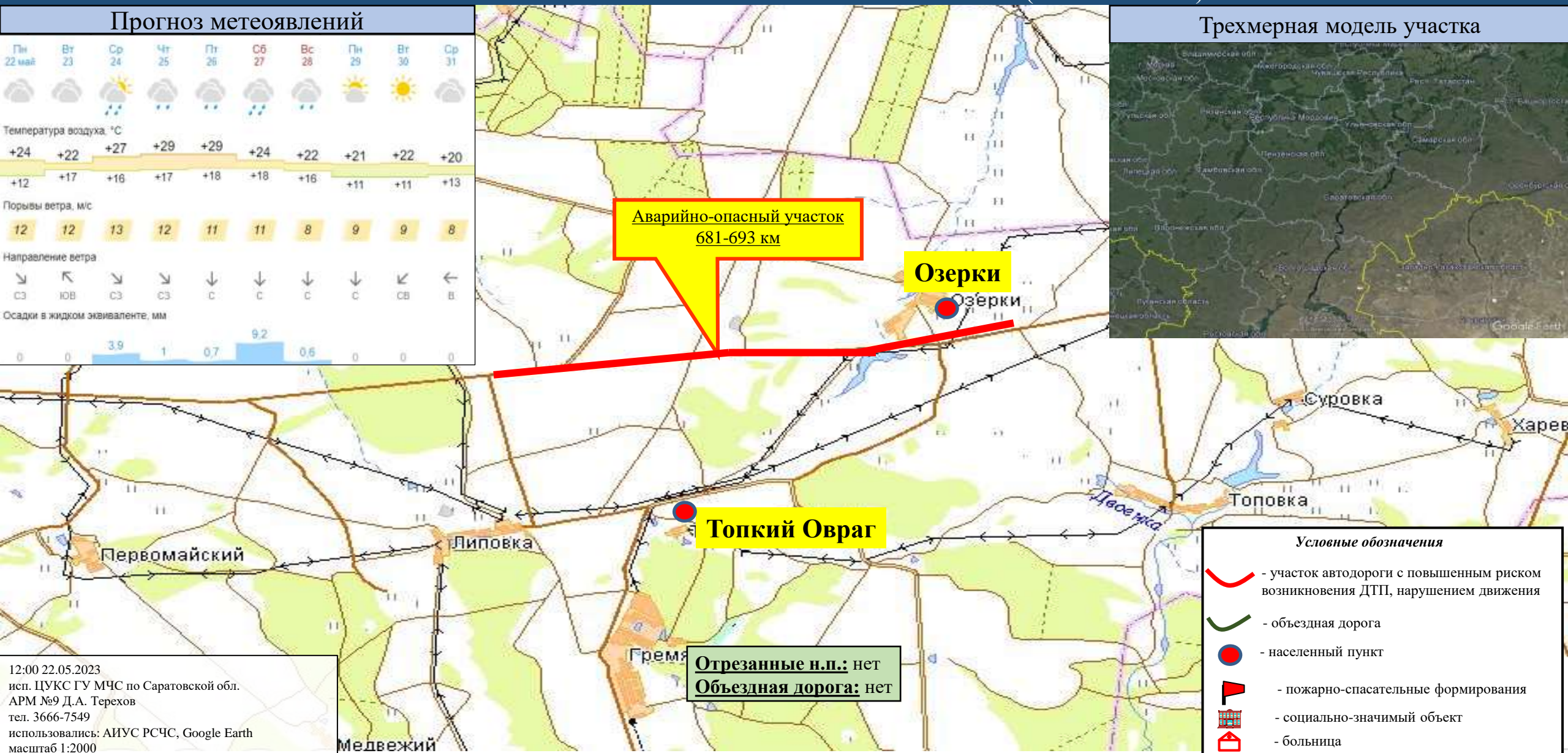
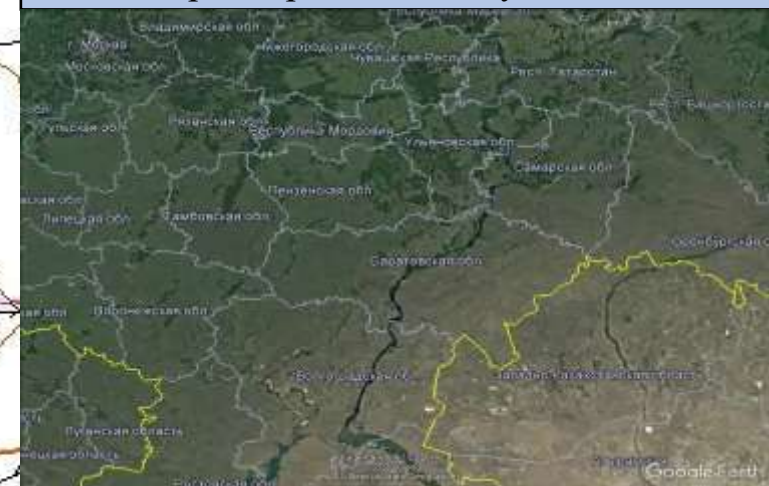
12:00 22.05.2023
исп. ЦУКС ГУ МЧС по Саратовской обл.
АРМ №9 Д.А. Терехов
тел. 3666-7549
использовались: АИУС РСЧС, Google Earth
масштаб 1:2000

ИНФОРМАЦИОННЫЕ МАТЕРИАЛЫ ПО РИСКУ НАРУШЕНИЯ ТРАНСПОРТНОГО СООБЩЕНИЯ, СВЯЗАННЫХ С НЕБЛАГОПРИЯТНЫМИ МЕТЕОЯВЛЕНИЯМИ НА ФЕДЕРАЛЬНОЙ АВТОДОРОГЕ Р-22 В ЛЫСОГОРСКОМ РАЙОНЕ САРАТОВСКОЙ ОБЛАСТИ (НА 23.05.2023)

Прогноз метеоявлений

Пн 22 май	Вт 23	Ср 24	Чт 25	Пт 26	Сб 27	Вс 28	Пн 29	Вт 30	Ср 31	
Температура воздуха, °C	+24	+22	+27	+29	+29	+24	+22	+21	+22	+20
Порывы ветра, м/с	+12	+17	+16	+17	+18	+18	+16	+11	+11	+13
Направление ветра	↘	↖	↘	↘	↓	↓	↓	↓	↙	←
Осадки в жидком эквиваленте, мм	0	0	3.9	1	0.7	9.2	0.6	0	0	0

Трёхмерная модель участка



Условные обозначения

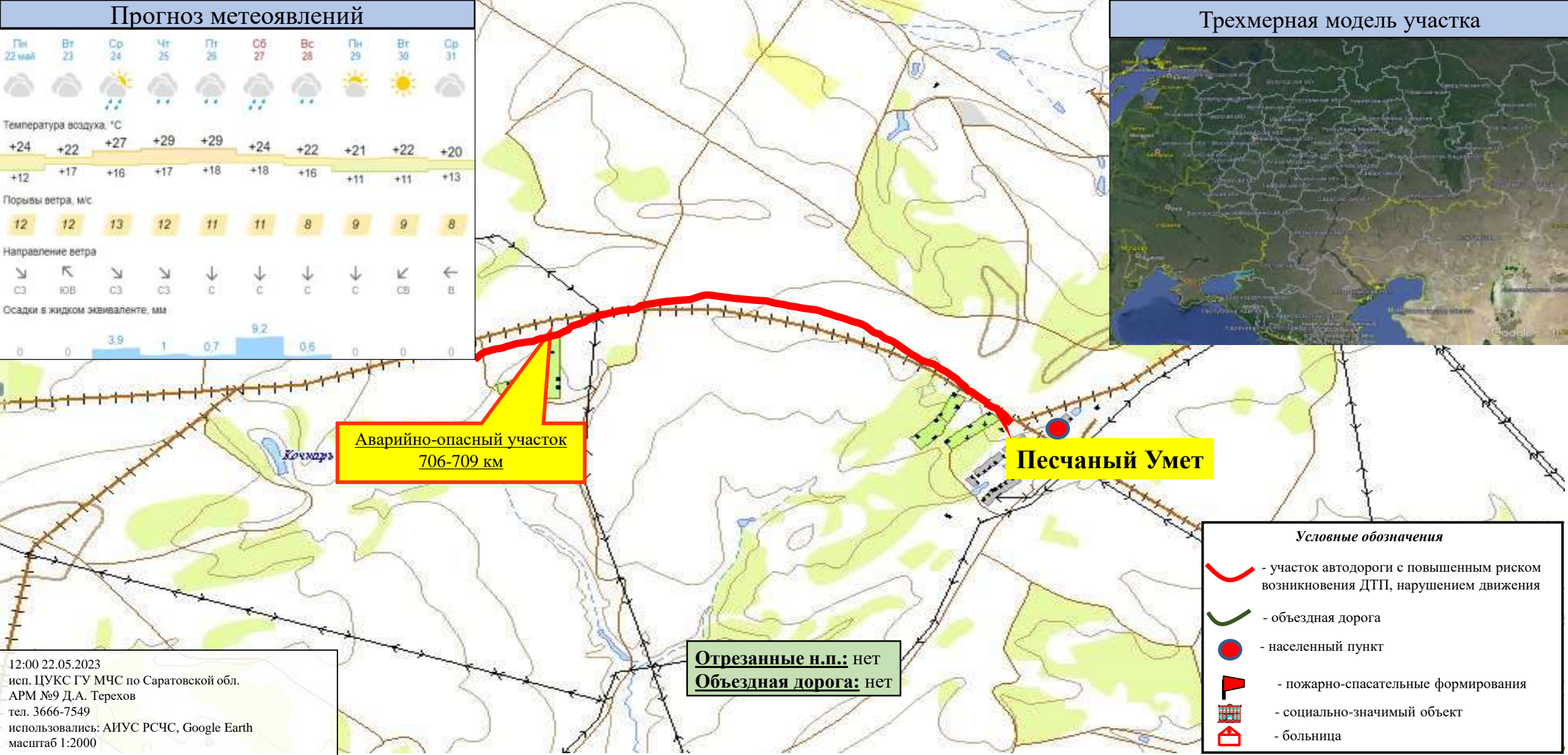
- участок автодороги с повышенным риском возникновения ДТП, нарушением движения
- объездная дорога
- населенный пункт
- пожарно-спасательные формирования
- социально-значимый объект
- больница

ИНФОРМАЦИОННЫЕ МАТЕРИАЛЫ ПО РИСКУ НАРУШЕНИЯ ТРАНСПОРТНОГО СООБЩЕНИЯ, СВЯЗАННЫХ С НЕБЛАГОПРИЯТНЫМИ МЕТЕОЯВЛЕНИЯМИ НА ФЕДЕРАЛЬНОЙ АВТОДОРОГЕ Р-22 В МО Г.САРАТОВ ГАГАРИНСКОГО РАЙОНА (НА 23.05.2023)

Прогноз метеоявлений

Пн 22 май	Вт 23	Ср 24	Чт 25	Пт 26	Сб 27	Вс 28	Пн 29	Вт 30	Ср 31	
Температура воздуха, °C	+24	+22	+27	+29	+29	+24	+22	+21	+22	+20
	+12	+17	+16	+17	+18	+18	+16	+11	+11	+13
Порывы ветра, м/с	12	12	13	12	11	11	8	9	9	8
Направление ветра	↘	↖	↘	↘	↓	↓	↓	↓	↙	←
Осадки в жидком эквиваленте, мм	0	0	3.9	1	0.7	9.2	0.6	0	0	0

Трёхмерная модель участка



**Аварийно-опасный участок
706-709 км**

Песчаный Умет

Отрезанные н.п.: нет
Объездная дорога: нет

- Условные обозначения*
- участок автодороги с повышенным риском возникновения ДТП, нарушением движения
 - объездная дорога
 - населенный пункт
 - пожарно-спасательные формирования
 - социально-значимый объект
 - больница

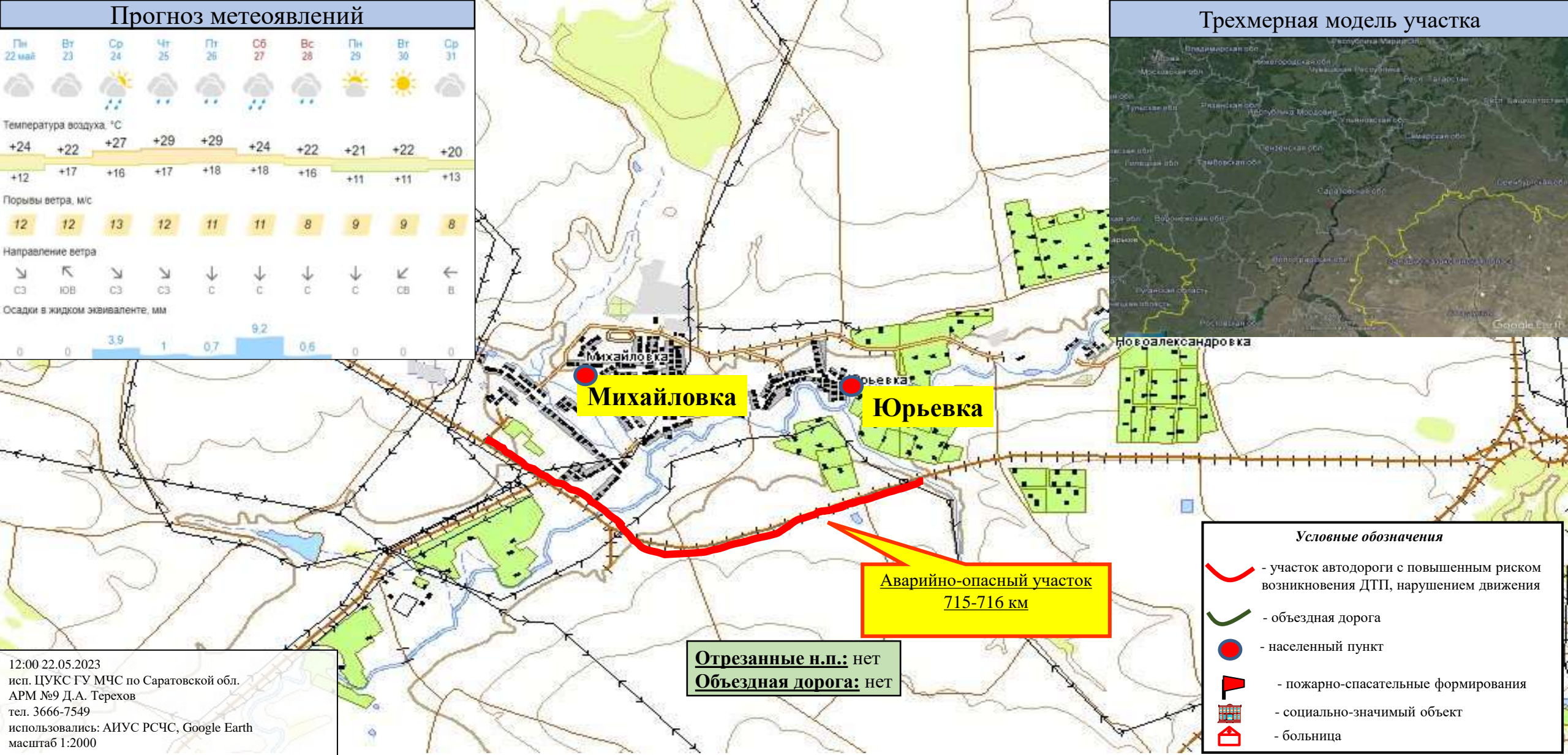
12:00 22.05.2023
исп. ЦУКС ГУ МЧС по Саратовской обл.
АРМ №9 Д.А. Терехов
тел. 3666-7549
использовались: АИУС РСЧС, Google Earth
масштаб 1:2000

ИНФОРМАЦИОННЫЕ МАТЕРИАЛЫ ПО РИСКУ НАРУШЕНИЯ ТРАНСПОРТНОГО СООБЩЕНИЯ, СВЯЗАННЫХ С НЕБЛАГОПРИЯТНЫМИ МЕТЕОЯВЛЕНИЯМИ НА ФЕДЕРАЛЬНОЙ АВТОДОРОГЕ Р-22 В МО Г.САРАТОВ ГАГАРИНСКОГО РАЙОНА (НА 23.05.2023)

Прогноз метеоявлений

Пн 22 май	Вт 23	Ср 24	Чт 25	Пт 26	Сб 27	Вс 28	Пн 29	Вт 30	Ср 31	
Температура воздуха, °C	+24	+22	+27	+29	+29	+24	+22	+21	+22	+20
Порывы ветра, м/с	+12	+17	+16	+17	+18	+18	+16	+11	+11	+13
Направление ветра	↘	↖	↘	↘	↓	↓	↓	↓	↙	←
Осадки в жидком эквиваленте, мм	0	0	3.9	1	0.7	9.2	0.6	0	0	0

Трехмерная модель участка



Михайловка

Юрьевка

**Аварийно-опасный участок
715-716 км**

Отрезанные н.п.: нет
Объездная дорога: нет

Условные обозначения

- участок автодороги с повышенным риском возникновения ДТП, нарушением движения
- объездная дорога
- населенный пункт
- пожарно-спасательные формирования
- социально-значимый объект
- больница

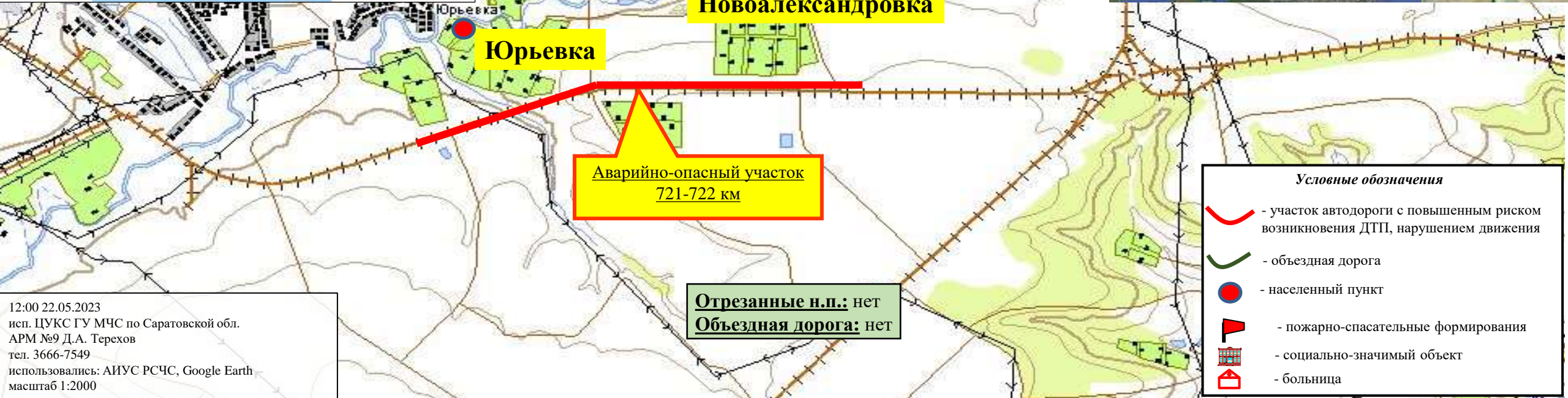
12:00 22.05.2023
исп. ЦУКС ГУ МЧС по Саратовской обл.
АРМ №9 Д.А. Терехов
тел. 3666-7549
использовались: АИУС РСЧС, Google Earth
масштаб 1:2000

ИНФОРМАЦИОННЫЕ МАТЕРИАЛЫ ПО РИСКУ НАРУШЕНИЯ ТРАНСПОРТНОГО СООБЩЕНИЯ, СВЯЗАННЫХ С НЕБЛАГОПРИЯТНЫМИ МЕТЕОЯВЛЕНИЯМИ НА ФЕДЕРАЛЬНОЙ АВТОДОРОГЕ Р-22 В МО Г.САРАТОВ ГАГАРИНСКОГО РАЙОНА (НА 23.05.2023)

Прогноз метеоявлений

Пн 22 май	Вт 23	Ср 24	Чт 25	Пт 26	Сб 27	Вс 28	Пн 29	Вт 30	Ср 31	
Температура воздуха, °С	+24	+22	+27	+29	+29	+24	+22	+21	+22	+20
Порывы ветра, м/с	+12	+17	+16	+17	+18	+18	+16	+11	+11	+13
Направление ветра	↘	↖	↘	↘	↓	↓	↓	↓	↙	←
Осадки в жидком эквиваленте, мм	0	0	3.9	1	0.7	9.2	0.6	0	0	0

Трехмерная модель участка



Юрьевка

Новоалександровка

**Аварийно-опасный участок
721-722 км**

**Отрезанные н.п.: нет
Объездная дорога: нет**

- Условные обозначения*
- участок автодороги с повышенным риском возникновения ДТП, нарушением движения
 - объездная дорога
 - населенный пункт
 - пожарно-спасательные формирования
 - социально-значимый объект
 - больница

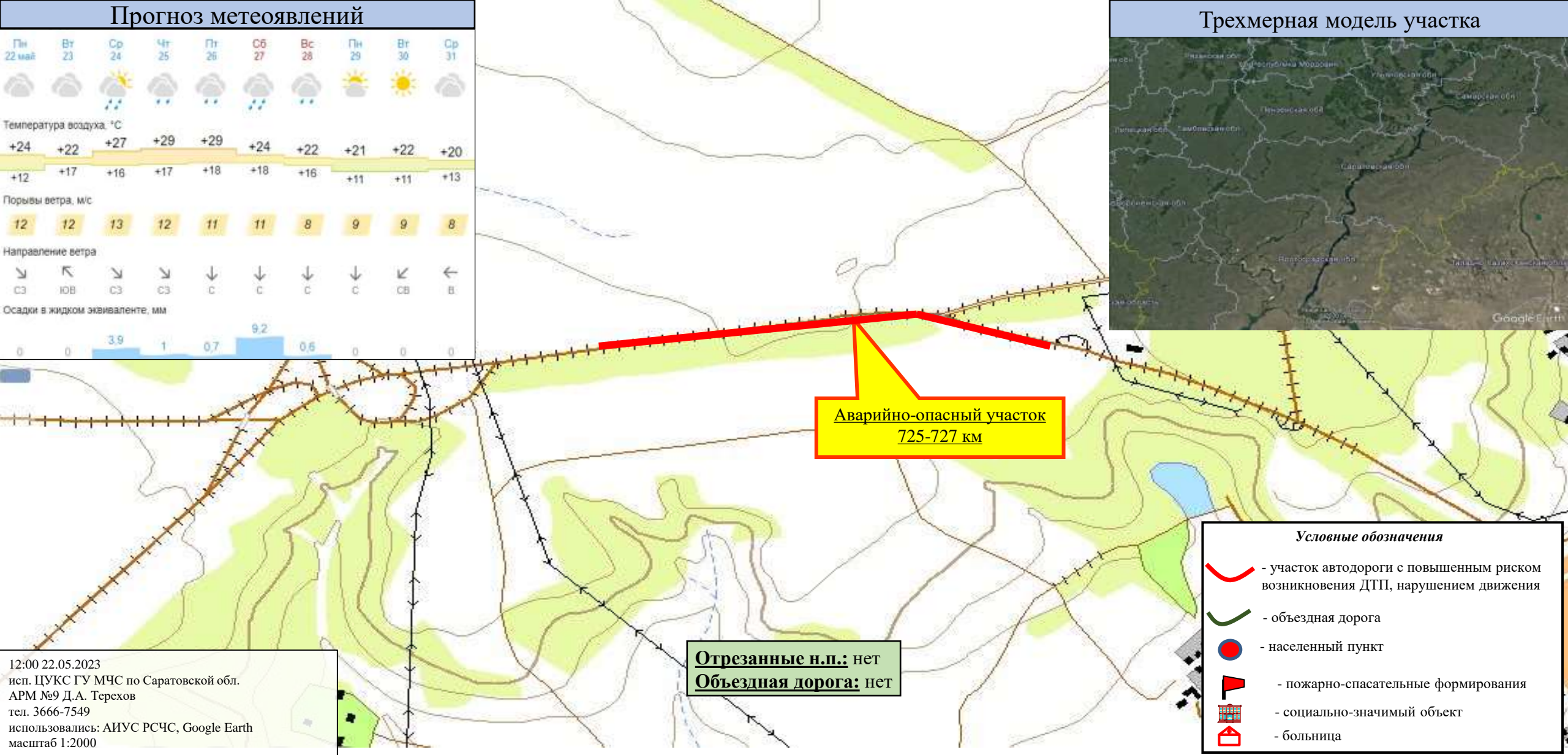
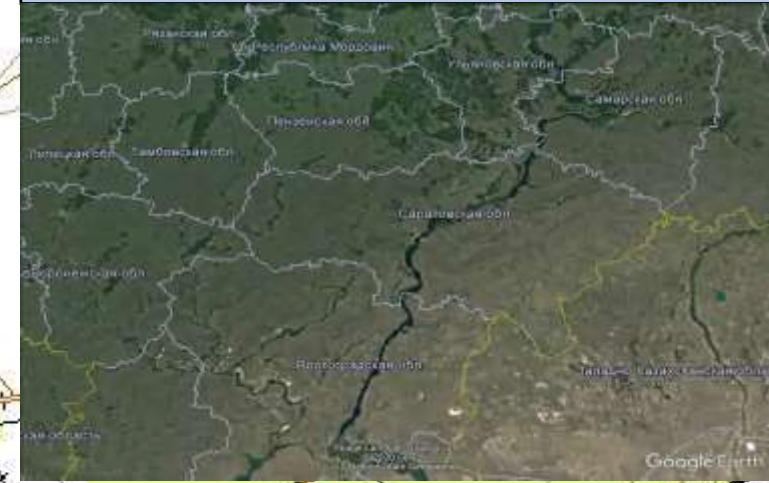
12:00 22.05.2023
исп. ЦУКС ГУ МЧС по Саратовской обл.
АРМ №9 Д.А. Терехов
тел. 3666-7549
использовались: АИУС РСЧС, Google Earth
масштаб 1:2000

ИНФОРМАЦИОННЫЕ МАТЕРИАЛЫ ПО РИСКУ НАРУШЕНИЯ ТРАНСПОРТНОГО СООБЩЕНИЯ, СВЯЗАННЫХ С НЕБЛАГОПРИЯТНЫМИ МЕТЕОЯВЛЕНИЯМИ НА ФЕДЕРАЛЬНОЙ АВТОДОРОГЕ Р-22 В МО Г.САРАТОВ ГАГАРИНСКОГО РАЙОНА (НА 23.05.2023)

Прогноз метеоявлений

Пн 22 май	Вт 23	Ср 24	Чт 25	Пт 26	Сб 27	Вс 28	Пн 29	Вт 30	Ср 31	
Температура воздуха, °C	+24	+22	+27	+29	+29	+24	+22	+21	+22	+20
	+12	+17	+16	+17	+18	+18	+16	+11	+11	+13
Порывы ветра, м/с	12	12	13	12	11	11	8	9	9	8
Направление ветра	↘	↖	↘	↘	↓	↓	↓	↓	↙	←
Осадки в жидком эквиваленте, мм	0	0	3.9	1	0.7	9.2	0.6	0	0	0

Трехмерная модель участка



**Аварийно-опасный участок
725-727 км**

Отрезанные н.п.: нет
Объездная дорога: нет

Условные обозначения

- участок автодороги с повышенным риском возникновения ДТП, нарушением движения
- объездная дорога
- населенный пункт
- пожарно-спасательные формирования
- социально-значимый объект
- больница

12:00 22.05.2023
исп. ЦУКС ГУ МЧС по Саратовской обл.
АРМ №9 Д.А. Терехов
тел. 3666-7549
использовались: АИУС РСЧС, Google Earth
масштаб 1:2000

ИНФОРМАЦИОННЫЕ МАТЕРИАЛЫ ПО РИСКУ НАРУШЕНИЯ ТРАНСПОРТНОГО СООБЩЕНИЯ, СВЯЗАННЫХ С НЕБЛАГОПРИЯТНЫМИ МЕТЕОЯВЛЕНИЯМИ НА ФЕДЕРАЛЬНОЙ АВТОДОРОГЕ Р-228 В МО Г.САРАТОВ ГАГАРИНСКОГО РАЙОНА (НА 23.05.2023)

Прогноз метеоявлений

Пн 22 май	Вт 23	Ср 24	Чт 25	Пт 26	Сб 27	Вс 28	Пн 29	Вт 30	Ср 31	
Температура воздуха, °С	+24	+22	+27	+29	+29	+24	+22	+21	+22	+20
Порывы ветра, м/с	+12	+17	+16	+17	+18	+18	+16	+11	+11	+13
Направление ветра	↘	↖	↘	↘	↓	↓	↓	↓	↖	←
Осадки в жидком эквиваленте, мм	0	0	3.9	1	0.7	9.2	0.6	0	0	0

Трехмерная модель участка



Аварийно-опасный участок
280-281 км

Клещевка

Отрезанные н.п.: нет
Объездная дорога: нет

- Условные обозначения*
- участок автодороги с повышенным риском возникновения ДТП, нарушением движения
 - объездная дорога
 - населенный пункт
 - пожарно-спасательные формирования
 - социально-значимый объект
 - больница

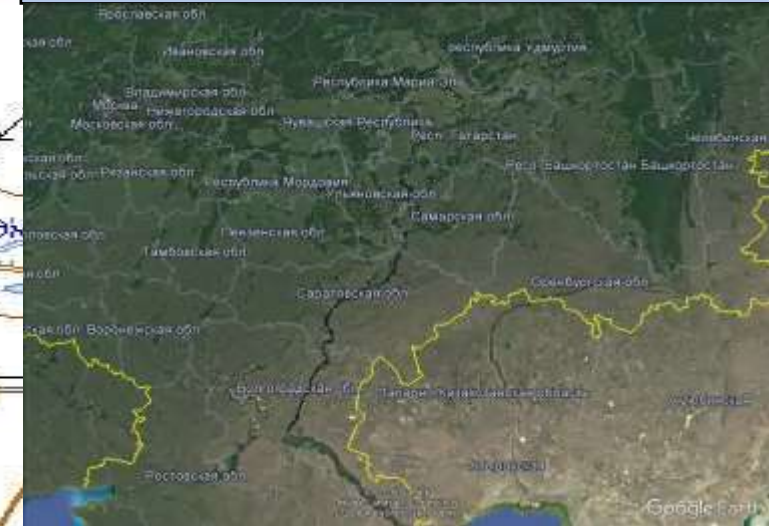
12:00 22.05.2023
исп. ЦУКС ГУ МЧС по Саратовской обл.
АРМ №9 Д.А. Терехов
тел. 3666-7549
использовались: АИУС РСЧС, Google Earth
масштаб 1:2000

ИНФОРМАЦИОННЫЕ МАТЕРИАЛЫ ПО РИСКУ НАРУШЕНИЯ ТРАНСПОРТНОГО СООБЩЕНИЯ, СВЯЗАННЫХ С НЕБЛАГОПРИЯТНЫМИ МЕТЕОЯВЛЕНИЯМИ НА ФЕДЕРАЛЬНОЙ АВТОДОРОГЕ Р-228 В МО Г.САРАТОВ ГАГАРИНСКОГО РАЙОНА (НА 23.05.2023)

Прогноз метеоявлений

Пн 22 май	Вт 23	Ср 24	Чт 25	Пт 26	Сб 27	Вс 28	Пн 29	Вт 30	Ср 31	
Температура воздуха, °C	+24	+22	+27	+29	+29	+24	+22	+21	+22	+20
	+12	+17	+16	+17	+18	+18	+16	+11	+11	+13
Порывы ветра, м/с	12	12	13	12	11	11	8	9	9	8
Направление ветра	↘	↖	↘	↘	↓	↓	↓	↓	↙	←
Осадки в жидком эквиваленте, мм	0	0	3.9	1	0.7	9.2	0.6	0	0	0

Трехмерная модель участка



Аварийно-опасный участок
288-289 км

Отрезанные н.п.: нет
Объездная дорога: нет

Условные обозначения

- участок автодороги с повышенным риском возникновения ДТП, нарушением движения
- объездная дорога
- населенный пункт
- пожарно-спасательные формирования
- социально-значимый объект
- больница

12:00 22.05.2023
исп. ЦУКС ГУ МЧС по Саратовской обл.
АРМ №9 Д.А. Терехов
тел. 3666-7549
использовались: АИУС РСЧС, Google Earth
масштаб 1:2000

ИНФОРМАЦИОННЫЕ МАТЕРИАЛЫ ПО РИСКУ НАРУШЕНИЯ ТРАНСПОРТНОГО СООБЩЕНИЯ, СВЯЗАННЫХ С НЕБЛАГОПРИЯТНЫМИ МЕТЕОЯВЛЕНИЯМИ НА ФЕДЕРАЛЬНОЙ АВТОДОРОГЕ Р-228 В МО Г.САРАТОВ ГАГАРИНСКОГО РАЙОНА (НА 23.05.2023)

Прогноз метеоявлений

Пн 22 май	Вт 23	Ср 24	Чт 25	Пт 26	Сб 27	Вс 28	Пн 29	Вт 30	Ср 31	
Температура воздуха, °C	+24	+22	+27	+29	+29	+24	+22	+21	+22	+20
	+12	+17	+16	+17	+18	+18	+16	+11	+11	+13
Порывы ветра, м/с	12	12	13	12	11	11	8	9	9	8
Направление ветра	↘	↖	↘	↘	↓	↓	↓	↓	↖	←
Осадки в жидком эквиваленте, мм	0	0	3.9	1	0.7	9.2	0.6	0	0	0

Трехмерная модель участка



Клещевка

**Аварийно-опасный участок
290-291 км**

Отрезанные н.п.: нет
Объездная дорога: нет

Условные обозначения

- участок автодороги с повышенным риском возникновения ДТП, нарушением движения
- объездная дорога
- населенный пункт
- пожарно-спасательные формирования
- социально-значимый объект
- больница

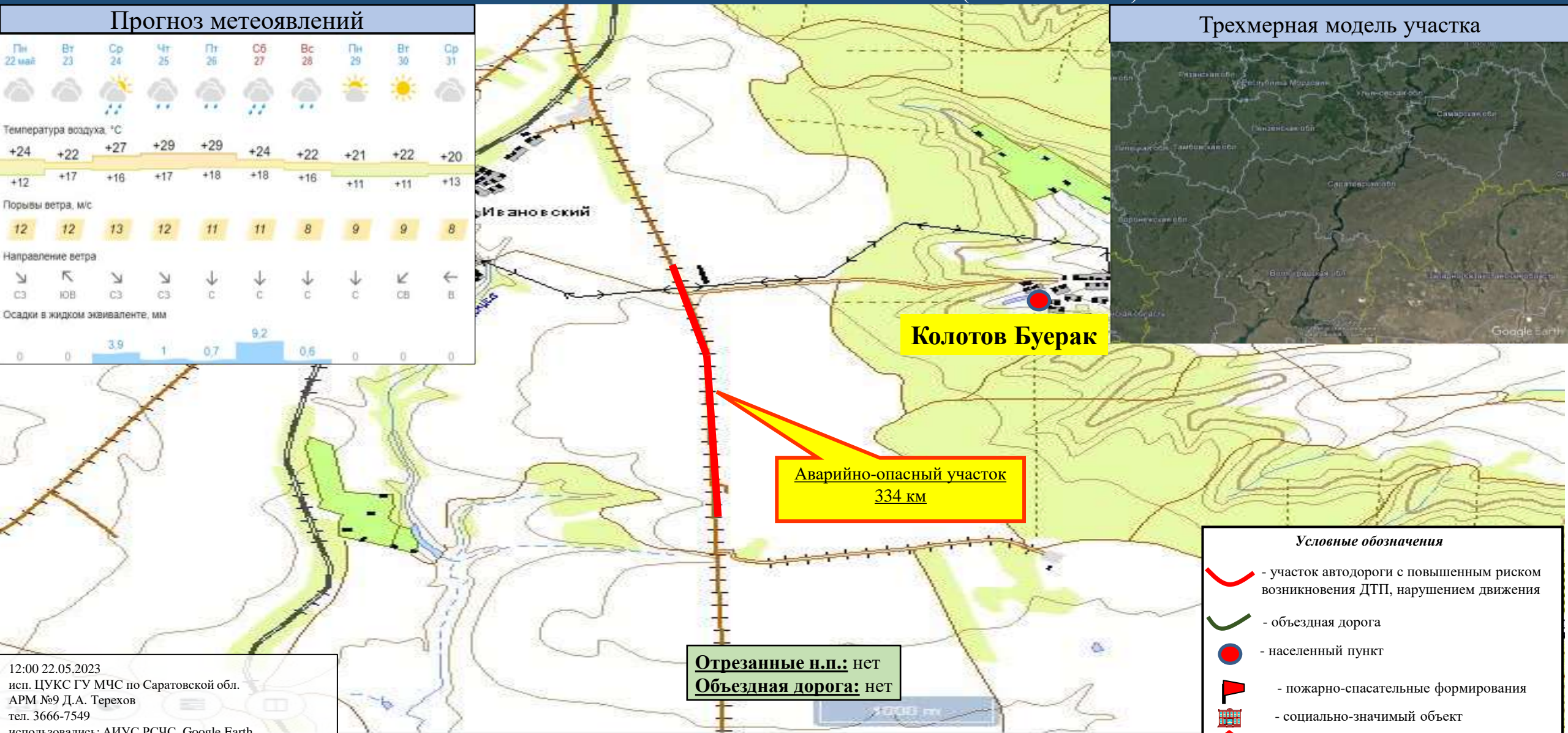
12:00 22.05.2023
исп. ЦУКС ГУ МЧС по Саратовской обл.
АРМ №9 Д.А. Терехов
тел. 3666-7549
использовались: АИУС РСЧС, Google Earth
масштаб 1:2000

ИНФОРМАЦИОННЫЕ МАТЕРИАЛЫ ПО РИСКУ НАРУШЕНИЯ ТРАНСПОРТНОГО СООБЩЕНИЯ, СВЯЗАННЫХ С НЕБЛАГОПРИЯТНЫМИ МЕТЕОЯВЛЕНИЯМИ НА ФЕДЕРАЛЬНОЙ АВТОДОРОГЕ Р-228 В МО Г.САРАТОВ ГАГАРИНСКОГО РАЙОНА (НА 23.05.2023)

Прогноз метеоявлений

Пн 22 май	Вт 23	Ср 24	Чт 25	Пт 26	Сб 27	Вс 28	Пн 29	Вт 30	Ср 31	
Температура воздуха, °C	+24	+22	+27	+29	+29	+24	+22	+21	+22	+20
	+12	+17	+16	+17	+18	+18	+16	+11	+11	+13
Порывы ветра, м/с	12	12	13	12	11	11	8	9	9	8
Направление ветра	↘	↖	↘	↘	↓	↓	↓	↓	↖	←
Осадки в жидком эквиваленте, мм	0	0	3.9	1	0.7	9.2	0.6	0	0	0

Трёхмерная модель участка



Колотов Буерак

**Аварийно-опасный участок
334 км**

Отрезанные н.п.: нет
Объездная дорога: нет

Условные обозначения

- участок автодороги с повышенным риском возникновения ДТП, нарушением движения
- объездная дорога
- населенный пункт
- пожарно-спасательные формирования
- социально-значимый объект
- больница

12:00 22.05.2023
исп. ЦУКС ГУ МЧС по Саратовской обл.
АРМ №9 Д.А. Терехов
тел. 3666-7549
использовались: АИУС РСЧС, Google Earth
масштаб 1:2000

ИНФОРМАЦИОННЫЕ МАТЕРИАЛЫ ПО РИСКУ НАРУШЕНИЯ ТРАНСПОРТНОГО СООБЩЕНИЯ, СВЯЗАННЫХ С НЕБЛАГОПРИЯТНЫМИ МЕТЕОЯВЛЕНИЯМИ НА ФЕДЕРАЛЬНОЙ АВТОДОРОГЕ Р-228 В МО Г.САРАТОВ ГАГАРИНСКОГО РАЙОНА (НА 23.05.2023)

Прогноз метеоявлений

Пн 22 май	Вт 23	Ср 24	Чт 25	Пт 26	Сб 27	Вс 28	Пн 29	Вт 30	Ср 31
Температура воздуха, °С									
+24	+22	+27	+29	+29	+24	+22	+21	+22	+20
Порывы ветра, м/с									
12	12	13	12	11	11	8	9	9	8
Направление ветра									
↘	↖	↘	↘	↓	↓	↓	↓	↙	←
Осадки в жидком эквиваленте, мм									
0	0	3.9	1	0.7	9.2	0.6	0	0	0

Трёхмерная модель участка



Ивановский

Колотов Буерак

**Аварийно-опасный участок
341 км**

**Отрезанные н.п.: нет
Объездная дорога: нет**

Условные обозначения

- участок автодороги с повышенным риском возникновения ДТП, нарушением движения
- объездная дорога
- населенный пункт
- пожарно-спасательные формирования
- социально-значимый объект
- больница

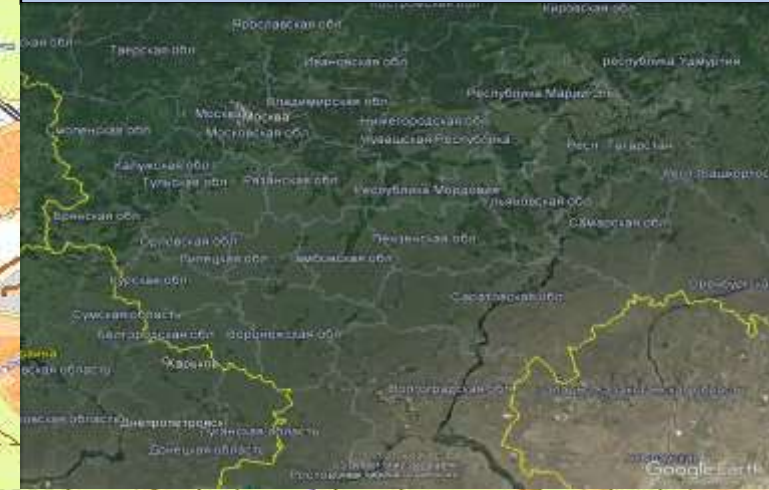
12:00 22.05.2023
исп. ЦУКС ГУ МЧС по Саратовской обл.
АРМ №9 Д.А. Терехов
тел. 3666-7549
использовались: АИУС РСЧС, Google Earth
масштаб 1:2000

ИНФОРМАЦИОННЫЕ МАТЕРИАЛЫ ПО РИСКУ НАРУШЕНИЯ ТРАНСПОРТНОГО СООБЩЕНИЯ, СВЯЗАННЫХ С НЕБЛАГОПРИЯТНЫМИ МЕТЕОЯВЛЕНИЯМИ НА ФЕДЕРАЛЬНОЙ АВТОДОРОГЕ Р-228 В МО Г.САРАТОВ ГАГАРИНСКОГО РАЙОНА (НА 23.05.2023)

Прогноз метеоявлений

Пн 22 май	Вт 23	Ср 24	Чт 25	Пт 26	Сб 27	Вс 28	Пн 29	Вт 30	Ср 31	
Температура воздуха, °C	+24	+22	+27	+29	+29	+24	+22	+21	+22	+20
	+12	+17	+16	+17	+18	+18	+16	+11	+11	+13
Порывы ветра, м/с	12	12	13	12	11	11	8	9	9	8
Направление ветра	↘	↖	↘	↘	↓	↓	↓	↓	↙	←
Осадки в жидком эквиваленте, мм	0	0	3.9	1	0.7	9.2	0.6	0	0	0

Трехмерная модель участка



Условные обозначения

- участок автодороги с повышенным риском возникновения ДТП, нарушением движения
- объездная дорога
- населенный пункт
- пожарно-спасательные формирования
- социально-значимый объект
- больница

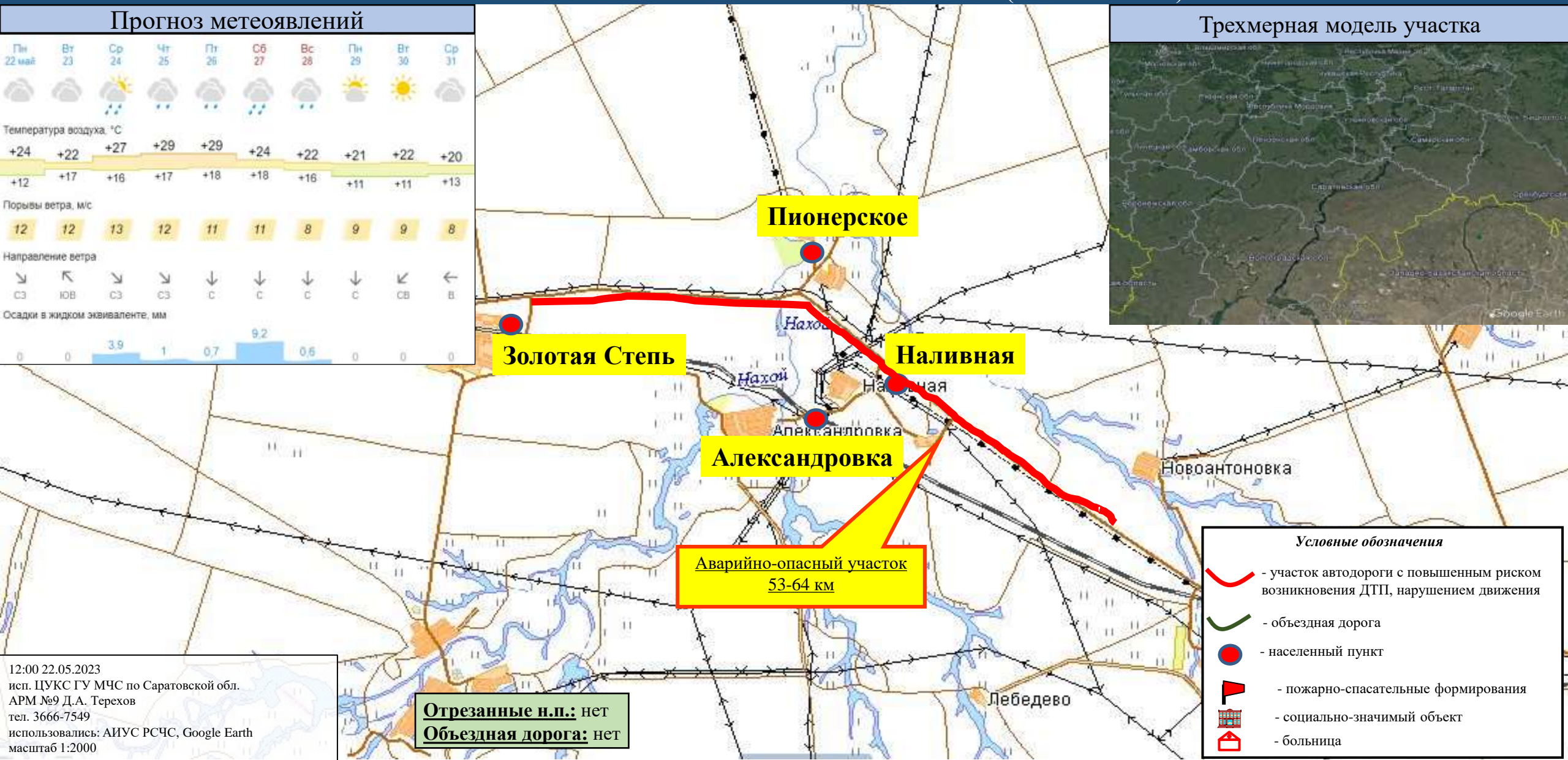
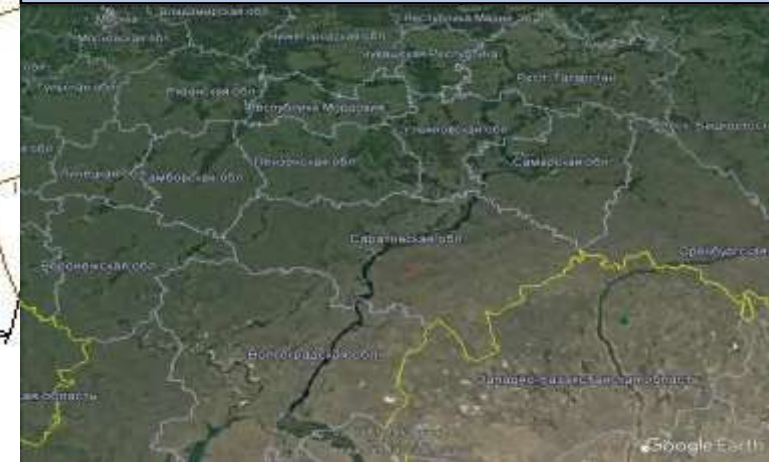
12:00 22.05.2023
 исп. ЦУКС ГУ МЧС по Саратовской обл.
 АРМ №9 Д.А. Терехов
 тел. 3666-7549
 использовались: АИУС РСЧС, Google Earth
 масштаб 1:2000

ИНФОРМАЦИОННЫЕ МАТЕРИАЛЫ ПО РИСКУ НАРУШЕНИЯ ТРАНСПОРТНОГО СООБЩЕНИЯ, СВЯЗАННЫХ С НЕБЛАГОПРИЯТНЫМИ МЕТЕОЯВЛЕНИЯМИ НА ФЕДЕРАЛЬНОЙ АВТОДОРОГЕ А-298 В СОВЕТСКОМ РАЙОНЕ САРАТОВСКОЙ ОБЛАСТИ (НА 23.05.2023)

Прогноз метеоявлений

Пн 22 май	Вт 23	Ср 24	Чт 25	Пт 26	Сб 27	Вс 28	Пн 29	Вт 30	Ср 31	
Температура воздуха, °C	+24	+22	+27	+29	+29	+24	+22	+21	+22	+20
Порывы ветра, м/с	+12	+17	+16	+17	+18	+18	+16	+11	+11	+13
Направление ветра	↘	↖	↘	↘	↓	↓	↓	↓	↙	←
Осадки в жидком эквиваленте, мм	0	0	3.9	1	0.7	9.2	0.6	0	0	0

Трехмерная модель участка



Пионерское

Золотая Степь

Наливная

Александровка

**Аварийно-опасный участок
53-64 км**

Отрезанные н.п.: нет
Объездная дорога: нет

Условные обозначения

- участок автодороги с повышенным риском возникновения ДТП, нарушением движения
- объездная дорога
- населенный пункт
- пожарно-спасательные формирования
- социально-значимый объект
- больница

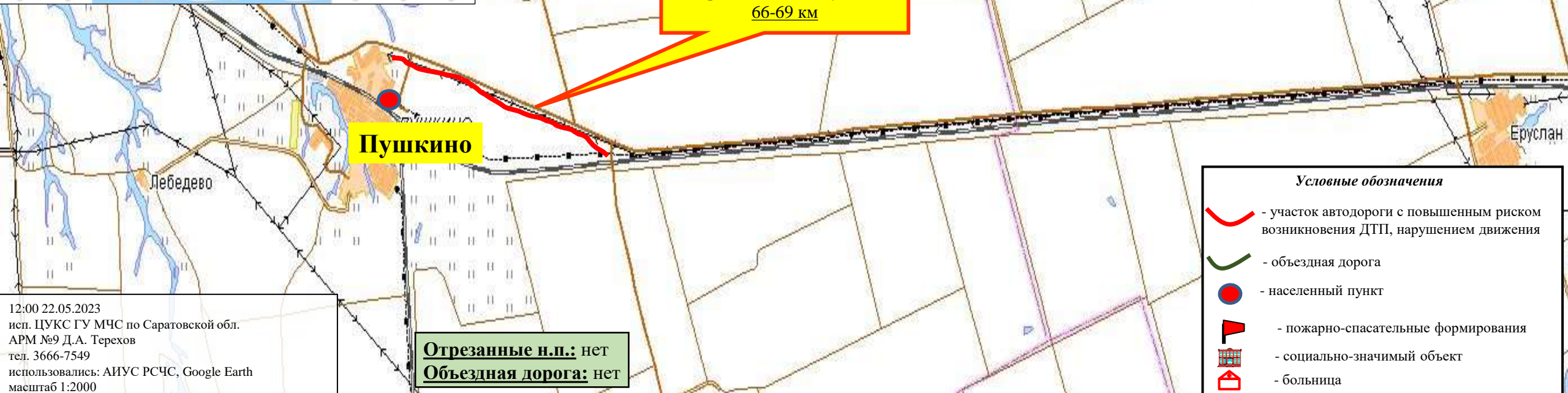
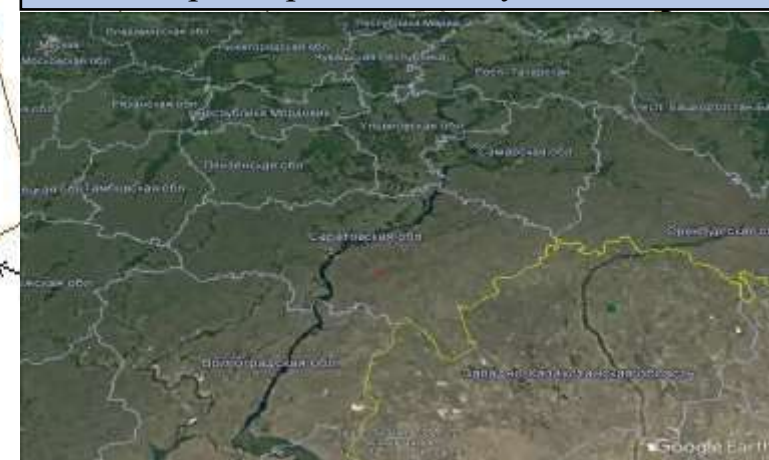
12:00 22.05.2023
исп. ЦУКС ГУ МЧС по Саратовской обл.
АРМ №9 Д.А. Терехов
тел. 3666-7549
использовались: АИУС РСЧС, Google Earth
масштаб 1:2000

ИНФОРМАЦИОННЫЕ МАТЕРИАЛЫ ПО РИСКУ НАРУШЕНИЯ ТРАНСПОРТНОГО СООБЩЕНИЯ, СВЯЗАННЫХ С НЕБЛАГОПРИЯТНЫМИ МЕТЕОЯВЛЕНИЯМИ НА ФЕДЕРАЛЬНОЙ АВТОДОРОГЕ А-298 В СОВЕТСКОМ РАЙОНЕ САРАТОВСКОЙ ОБЛАСТИ (НА 23.05.2023)

Прогноз метеоявлений

Пн 22 май	Вт 23	Ср 24	Чт 25	Пт 26	Сб 27	Вс 28	Пн 29	Вт 30	Ср 31	
Температура воздуха, °С	+24	+22	+27	+29	+29	+24	+22	+21	+22	+20
Порывы ветра, м/с	+12	+17	+16	+17	+18	+18	+16	+11	+11	+13
Направление ветра	↘	↖	↘	↘	↓	↓	↓	↓	↙	←
Осадки в жидком эквиваленте, мм	0	0	3.9	1	0.7	9.2	0.6	0	0	0

Трехмерная модель участка



- Условные обозначения*
- участок автодороги с повышенным риском возникновения ДТП, нарушением движения
 - объездная дорога
 - населенный пункт
 - пожарно-спасательные формирования
 - социально-значимый объект
 - больница

Отрезанные н.п.: нет
Объездная дорога: нет

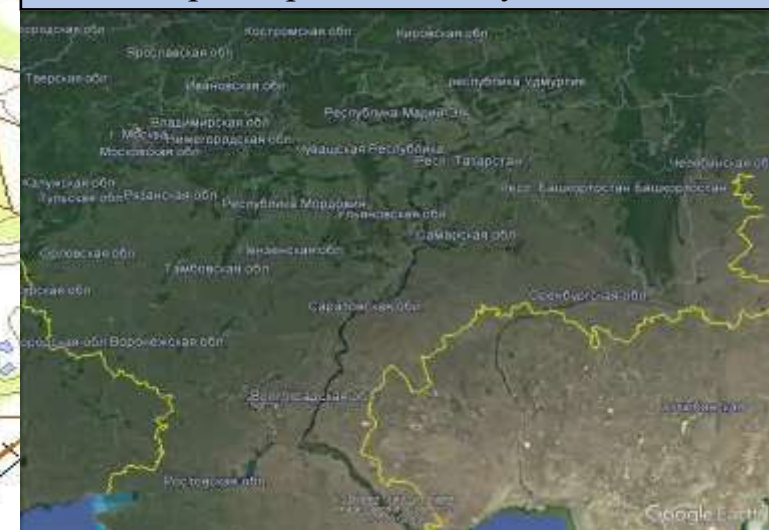
12:00 22.05.2023
 исп. ЦУКС ГУ МЧС по Саратовской обл.
 АРМ №9 Д.А. Терехов
 тел. 3666-7549
 использовались: АИУС РСЧС, Google Earth
 масштаб 1:2000

ИНФОРМАЦИОННЫЕ МАТЕРИАЛЫ ПО РИСКУ НАРУШЕНИЯ ТРАНСПОРТНОГО СООБЩЕНИЯ, СВЯЗАННЫХ С НЕБЛАГОПРИЯТНЫМИ МЕТЕОЯВЛЕНИЯМИ НА ФЕДЕРАЛЬНОЙ АВТОДОРОГЕ Р-158 В ТАТИЩЕВСКОМ РАЙОНЕ САРАТОВСКОЙ ОБЛАСТИ (НА 23.05.2023)

Прогноз метеоявлений

Пн 22 май	Вт 23	Ср 24	Чт 25	Пт 26	Сб 27	Вс 28	Пн 29	Вт 30	Ср 31	
Температура воздуха, °С	+24	+22	+27	+29	+29	+24	+22	+21	+22	+20
Порывы ветра, м/с	+12	+17	+16	+17	+18	+18	+16	+11	+11	+13
Направление ветра	↘	↖	↘	↘	↓	↓	↓	↓	↙	←
Осадки в жидком эквиваленте, мм	0	0	3.9	1	0.7	9.2	0.6	0	0	0

Трехмерная модель участка



Аварийно-опасный участок
586-587 км

Полчаниновка

Отрезанные н.п.: нет
Объездная дорога: нет

- Условные обозначения*
- участок автодороги с повышенным риском возникновения ДТП, нарушением движения
 - объездная дорога
 - населенный пункт
 - пожарно-спасательные формирования
 - социально-значимый объект
 - больница

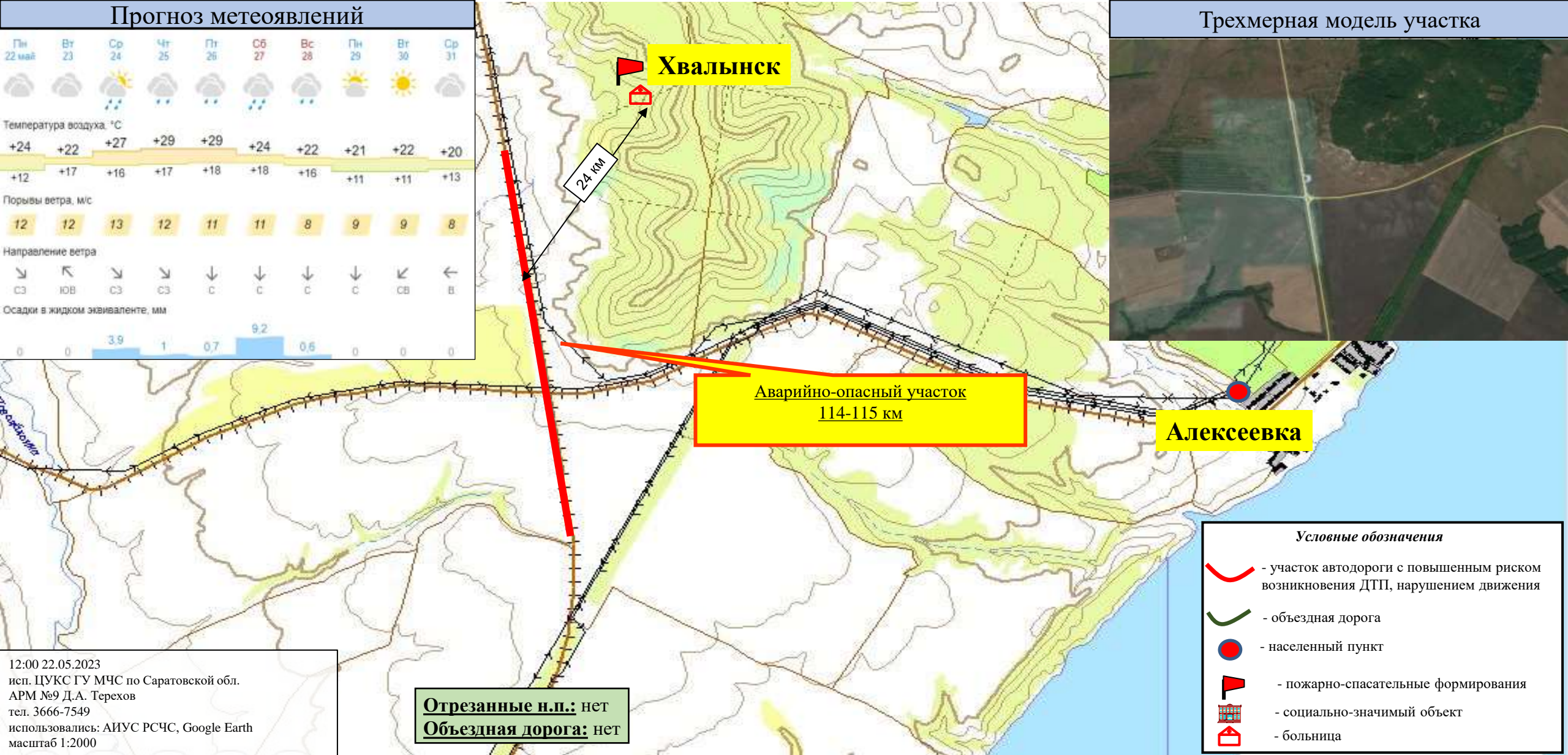
12:00 22.05.2023
исп. ЦУКС ГУ МЧС по Саратовской обл.
АРМ №9 Д.А. Терехов
тел. 3666-7549
использовались: АИУС РСЧС, Google Earth
масштаб 1:2000

ИНФОРМАЦИОННЫЕ МАТЕРИАЛЫ ПО РИСКУ НАРУШЕНИЯ ТРАНСПОРТНОГО СООБЩЕНИЯ, СВЯЗАННЫХ С НЕБЛАГОПРИЯТНЫМИ МЕТЕОЯВЛЕНИЯМИ НА ФЕДЕРАЛЬНОЙ АВТОДОРОГЕ Р-228 В ХВАЛЫНСКОМ РАЙОНЕ САРАТОВСКОЙ ОБЛАСТИ (НА 23.05.2023)

Прогноз метеоявлений

Пн 22 май	Вт 23	Ср 24	Чт 25	Пт 26	Сб 27	Вс 28	Пн 29	Вт 30	Ср 31	
Температура воздуха, °C	+24	+22	+27	+29	+29	+24	+22	+21	+22	+20
	+12	+17	+16	+17	+18	+18	+16	+11	+11	+13
Порывы ветра, м/с	12	12	13	12	11	11	8	9	9	8
Направление ветра	↘	↖	↘	↘	↓	↓	↓	↓	↙	←
Осадки в жидком эквиваленте, мм	0	0	3.9	1	0.7	9.2	0.6	0	0	0

Трёхмерная модель участка



**Аварийно-опасный участок
114-115 км**

Алексеевка

Хвалы́нск

24 км

Условные обозначения

- участок автодороги с повышенным риском возникновения ДТП, нарушением движения
- объездная дорога
- населенный пункт
- пожарно-спасательные формирования
- социально-значимый объект
- больница

Отрезанные н.п.: нет
Объездная дорога: нет

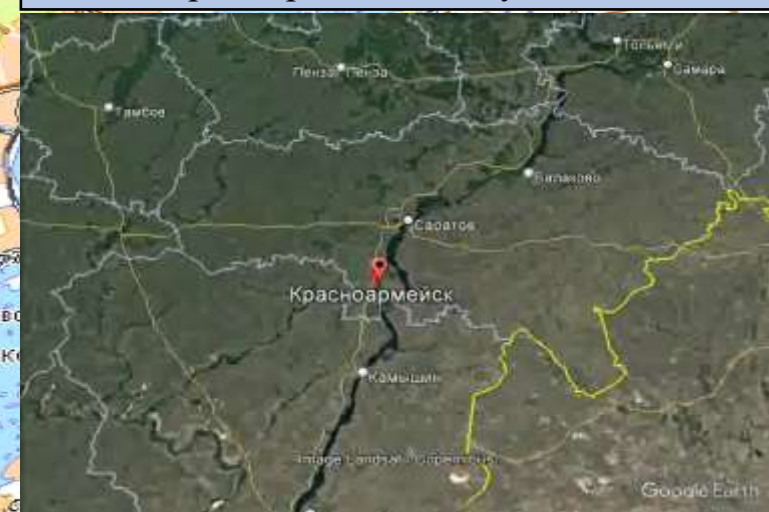
12:00 22.05.2023
исп. ЦУКС ГУ МЧС по Саратовской обл.
АРМ №9 Д.А. Терехов
тел. 3666-7549
использовались: АИУС РСЧС, Google Earth
масштаб 1:2000

ИНФОРМАЦИОННЫЕ МАТЕРИАЛЫ ПО РИСКУ НАРУШЕНИЯ ТРАНСПОРТНОГО СООБЩЕНИЯ, СВЯЗАННЫХ С НЕБЛАГОПРИЯТНЫМИ МЕТЕОЯВЛЕНИЯМИ НА ФЕДЕРАЛЬНОЙ АВТОДОРОГЕ Р-228 «СЫЗРАНЬ-САРАТОВ-ВОЛГОГРАД» В КРАСНОАРМЕЙСКОМ РАЙОНЕ САРАТОВСКОЙ ОБЛАСТИ (НА 23.05.2023)

Прогноз метеоявлений

Пн 22 май	Вт 23	Ср 24	Чт 25	Пт 26	Сб 27	Вс 28	Пн 29	Вт 30	Ср 31	
Температура воздуха, °C	+24	+22	+27	+29	+29	+24	+22	+21	+22	+20
	+12	+17	+16	+17	+18	+18	+16	+11	+11	+13
Порывы ветра, м/с	12	12	13	12	11	11	8	9	9	8
Направление ветра	↘	↖	↘	↘	↓	↓	↓	↓	↙	←
Осадки в жидком эквиваленте, мм	0	0	3.9	1	0.7	9.2	0.6	0	0	0

Трехмерная модель участка



**Аварийно-опасный участок
404-405 км**

Отрезанные н.п.: нет
Объездная дорога: нет

- Условные обозначения*
- участок автодороги с повышенным риском возникновения ДТП, нарушением движения
 - объездная дорога
 - населенный пункт
 - пожарно-спасательные формирования
 - социально-значимый объект
 - больница

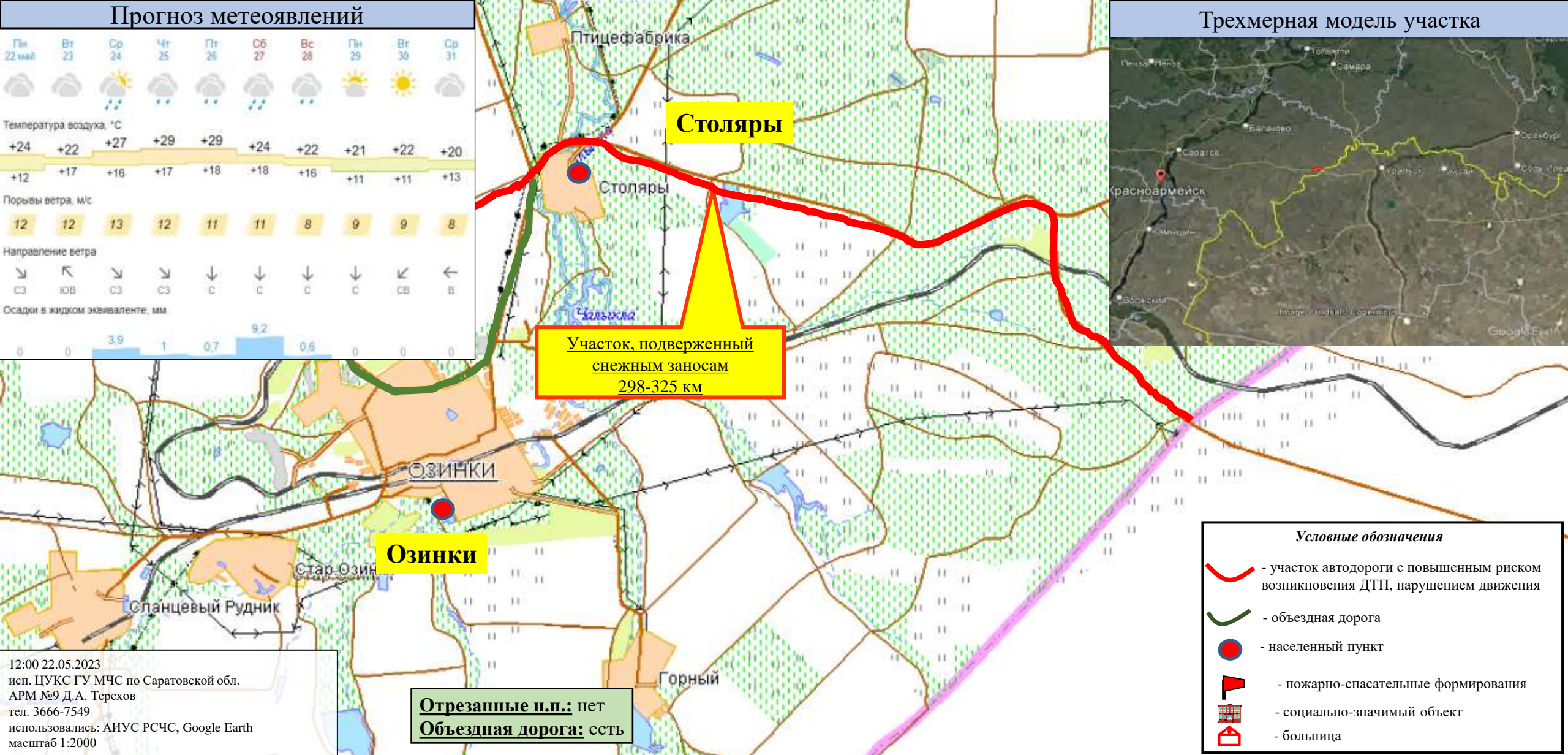
12:00 22.05.2023
исп. ЦУКС ГУ МЧС по Саратовской обл.
АРМ №9 Д.А. Терехов
тел. 3666-7549
использовались: АИУС РСЧС, Google Earth
масштаб 1:2000

ИНФОРМАЦИОННЫЕ МАТЕРИАЛЫ ПО РИСКУ НАРУШЕНИЯ ТРАНСПОРТНОГО СООБЩЕНИЯ, СВЯЗАННЫХ С НЕБЛАГОПРИЯТНЫМИ МЕТЕОЯВЛЕНИЯМИ НА ФЕДЕРАЛЬНОЙ АВТОДОРОГЕ А-298 В ОЗИНСКОМ РАЙОНЕ САРАТОВСКОЙ ОБЛАСТИ (НА 23.05.2023)

Прогноз метеоявлений

Пн 22 май	Вт 23	Ср 24	Чт 25	Пт 26	Сб 27	Вс 28	Пн 29	Вт 30	Ср 31	
Температура воздуха, °С	+24	+22	+27	+29	+29	+24	+22	+21	+22	+20
Порывы ветра, м/с	+12	+17	+16	+17	+18	+18	+16	+11	+11	+13
Направление ветра	↘	↙	↘	↘	↓	↓	↓	↓	↙	←
Осадки в жидком эквиваленте, мм	0	0	3.9	1	0.7	9.2	0.6	0	0	0

Трехмерная модель участка



Столяры

**Участок, подверженный
снежным заносам
298-325 км**

Озинки

Отрезанные н.п.: нет
Объездная дорога: есть

Условные обозначения

- участок автодороги с повышенным риском возникновения ДТП, нарушением движения
- объездная дорога
- населенный пункт
- пожарно-спасательные формирования
- социально-значимый объект
- больница

12:00 22.05.2023
исп. ЦУКС ГУ МЧС по Саратовской обл.
АРМ №9 Д.А. Терехов
тел. 3666-7549
использовались: АИУС РСЧС, Google Earth
масштаб 1:2000