



**ЕЖЕДНЕВНЫЙ ПРОГНОЗ ВОЗМОЖНЫХ
ЧРЕЗВЫЧАЙНЫХ СИТУАЦИЙ НА ТЕРРИТОРИИ
САРАТОВСКОЙ ОБЛАСТИ
(на 10.06.2025)**

Северо-Западный РЦ

Центральный РЦ

Приволжский

Дальневосточный РЦ

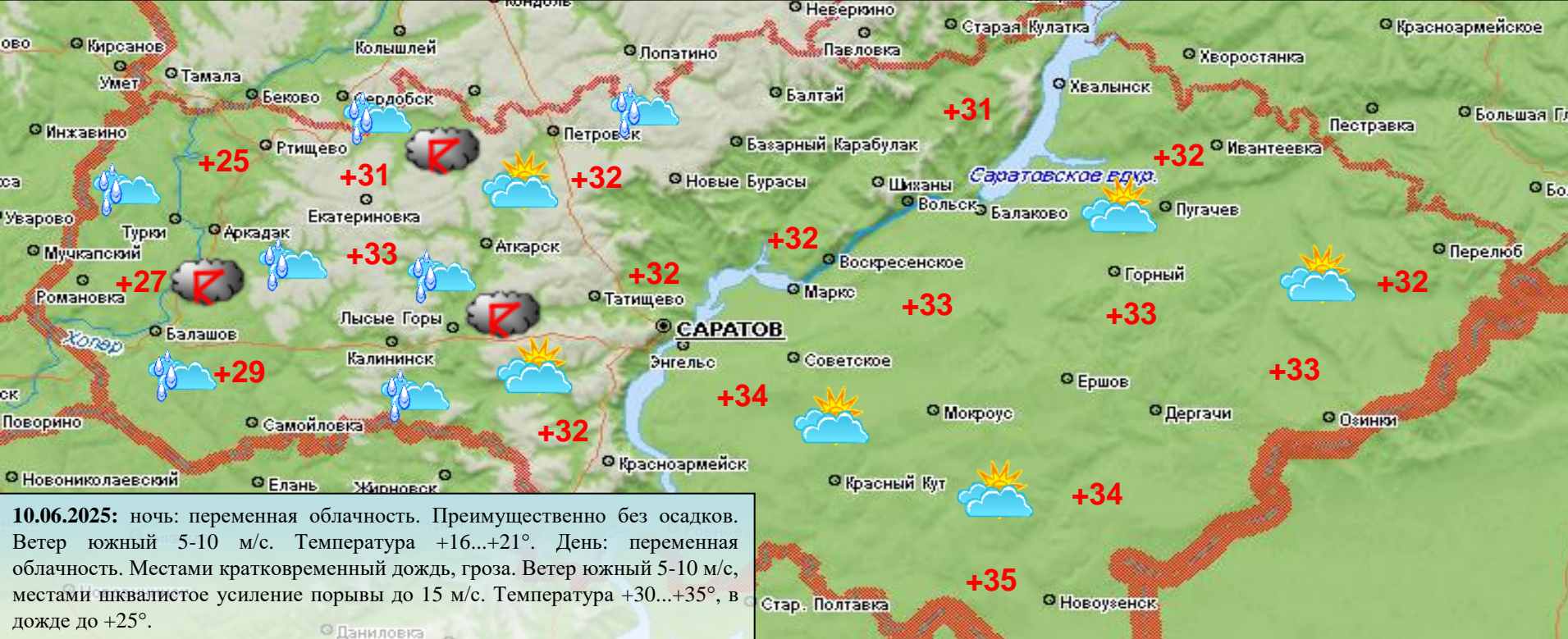
Сибирский

ЕЖЕДНЕВНЫЙ МЕТЕОРОЛОГИЧЕСКИЙ ПРОГНОЗ НА ТЕРРИТОРИИ САРАТОВСКОЙ ОБЛАСТИ НА ДЕНЬ 10 ИЮНЯ 2025 года

6.1.1.1.1



ясно	гололёд	Облачно с прояснениями	облачно
порывы ветра более 15 м/с	гроза	мокрый снег	небольшой снег
сильный снег	дождь	осадки 2,0	туман
сильные осадки	морось	снег	метель
резкое понижение t°	изморозь	небольшой дождь	гололедица на дорогах



Опасные метеорологические явления (оранжевый уровень опасности): в период с 10.06.2025 по 16.06.2025 местами по Саратовской области и в г. Саратове сохранится чрезвычайная пожарная опасность - 5 класс.

Неблагоприятные метеорологические явления (жёлтый уровень опасности): днем 10.06.2025 местами по Саратовской области ожидается гроза, шквалистое усиление ветра, порывы до 15 м/с. В период с 10.06.2025 по 16.06.2025 местами по Саратовской области ожидается высокая пожарная опасность - 4 класс.

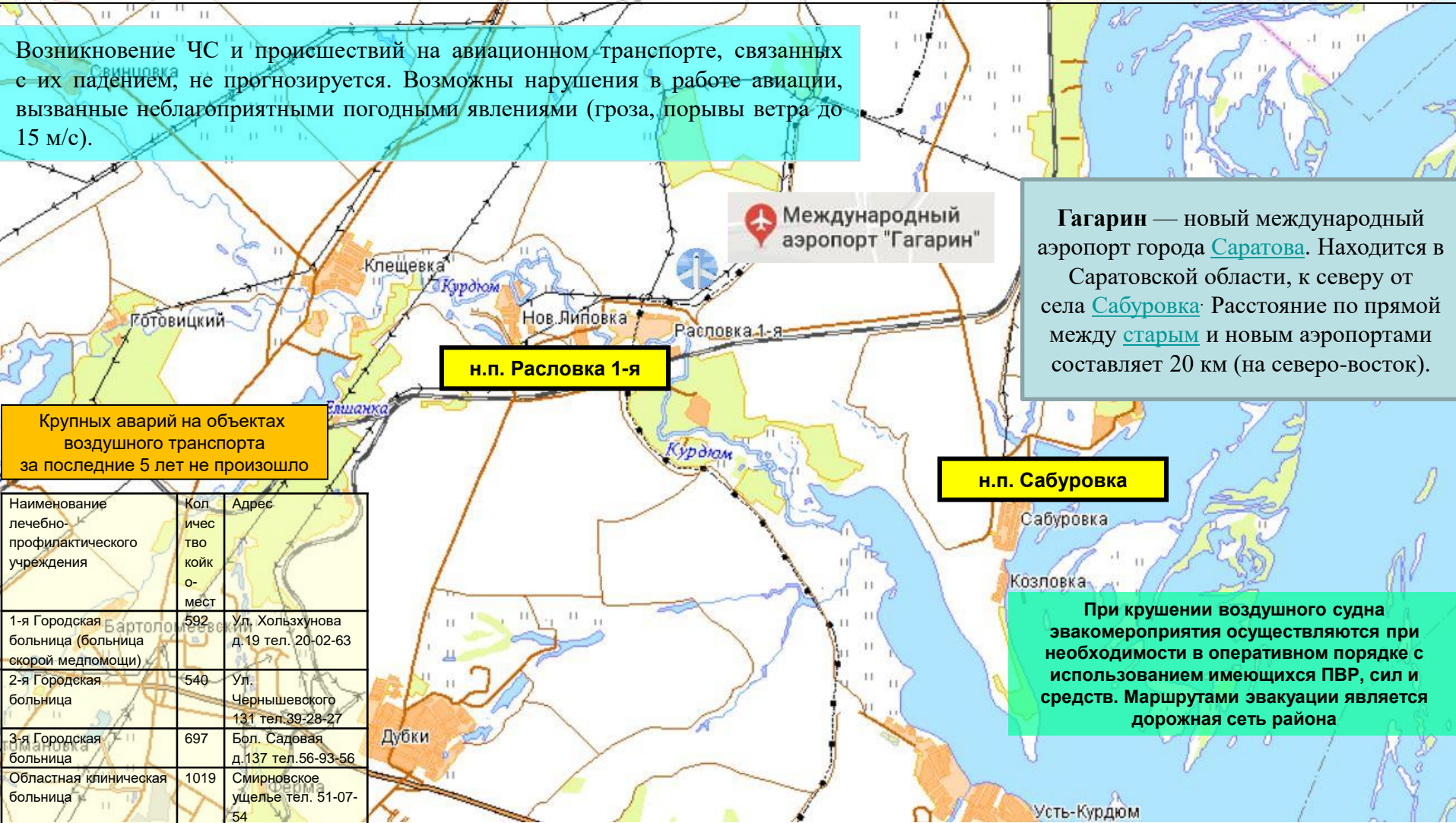
РИСКИ ВОЗНИКНОВЕНИЯ АВАРИЙ НА ОБЪЕКТАХ ВОЗДУШНОГО ТРАНСПОРТА Г. САРАТОВ САРАТОВСКОЙ ОБЛАСТИ НА 10 ИЮНЯ 2025 года



Опасные метеорологические явления (оранжевый уровень опасности): в период с 10.06.2025 по 16.06.2025 местами по Саратовской области и в г. Саратове сохранится чрезвычайная пожарная опасность - 5 класс.

Неблагоприятные метеорологические явления (жёлтый уровень опасности): днем 10.06.2025 местами по Саратовской области ожидается гроза, шквалистое усиление ветра, порывы до 15 м/с. В период с 10.06.2025 по 16.06.2025 местами по Саратовской области ожидается высокая пожарная опасность - 4 класс.

Возникновение ЧС и происшествий на авиационном транспорте, связанных с их падением, не прогнозируется. Возможны нарушения в работе авиации, вызванные неблагоприятными погодными явлениями (гроза, порывы ветра до 15 м/с).



Гагарин — новый международный аэропорт города Саратова. Находится в Саратовской области, к северу от села Сабуровка. Расстояние по прямой между старым и новым аэропортами составляет 20 км (на северо-восток).

н.п. Сабуровка

При крушении воздушного судна эвакуационные мероприятия осуществляются при необходимости в оперативном порядке с использованием имеющихся ПВР, сил и средств. Маршрутами эвакуации является дорожная сеть района

Крупных аварий на объектах воздушного транспорта за последние 5 лет не произошло

Наименование лечебно-профилактического учреждения	Кол-во койко-мест	Адрес
1-я Городская больница (больница скорой медпомощи)	592	Ул. Хользунова д.19 тел. 20-02-63
2-я Городская больница	540	Ул. Чернышевского 131 тел.39-28-27
3-я Городская больница	697	Бол. Садовая д.137 тел.56-93-56
Областная клиническая больница	1019	Смирновское ущелье тел. 51-07-54



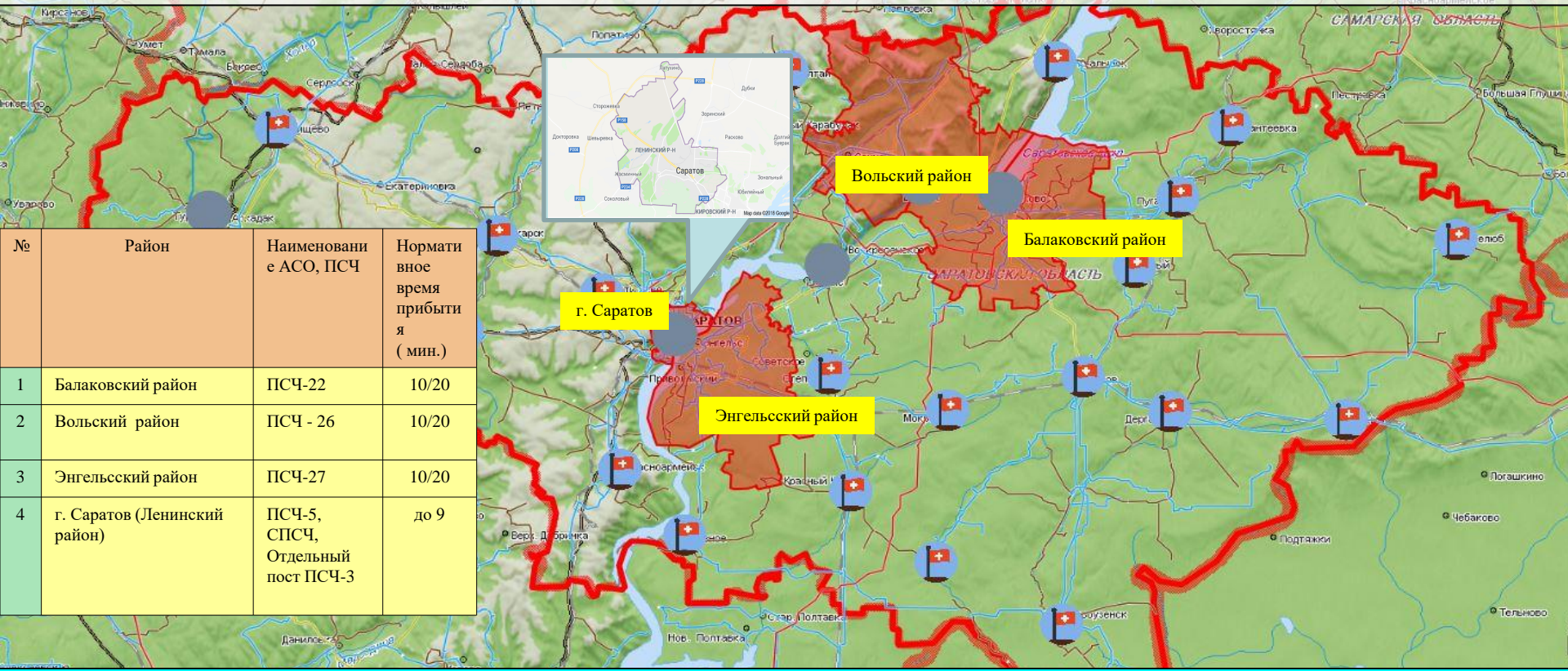
РИСКИ ВОЗНИКНОВЕНИЯ ТЕХНОГЕННЫХ ПОЖАРОВ НА ТЕРРИТОРИИ САРАТОВСКОЙ ОБЛАСТИ НА 10 ИЮНЯ 2025 года

6.1.1.1.3



Опасные метеорологические явления (оранжевый уровень опасности): в период с 10.06.2025 по 16.06.2025 местами по Саратовской области и в г. Саратове сохранится чрезвычайная пожарная опасность - 5 класс.

Неблагоприятные метеорологические явления (жёлтый уровень опасности): днем 10.06.2025 местами по Саратовской области ожидается гроза, шквалистое усиление ветра, порывы до 15 м/с. В период с 10.06.2025 по 16.06.2025 местами по Саратовской области ожидается высокая пожарная опасность - 4 класс.



№	Район	Наименование АСО, ПСЧ	Нормативное время прибытия (мин.)
1	Балаковский район	ПСЧ-22	10/20
2	Вольский район	ПСЧ - 26	10/20
3	Энгельский район	ПСЧ-27	10/20
4	г. Саратов (Ленинский район)	ПСЧ-5, СПСЧ, Отдельный пост ПСЧ-3	до 9

Сценарий возможного развития ЧС по пожарам :

Существует вероятность возникновения техногенных пожаров, связанных с несоблюдением правил пожарной безопасности, неосторожным обращением с огнем, низкими температурами воздуха. По статистическим данным наиболее уязвимыми муниципальными районами по области являются: г. Саратов (ПСЧ г. Саратов), Балаковский (ПСЧ - 22), Энгельский (ПСЧ - 27), Вольский (ПСЧ-26) муниципальные районы, а также Ленинский район (ПСЧ-5, СПСЧ, Отдельный пост ПСЧ-3) г. Саратова. Источник происшествий – курение в нетрезвом виде, изношенность бытовых приборов, несоблюдение правил пожарной безопасности, неправильная эксплуатация газового и другого оборудования, самовольное подключение к газовым сетям, бесконтрольное использование неисправных газовых баллонов, нарушение правил устройства и эксплуатации электрооборудования.

Существует вероятность (0,07-0,1) отравления людей угарным газом и взрывов газозвушной смеси в жилых домах из-за нарушения правил безопасности при использовании газового оборудования на всей территории области.

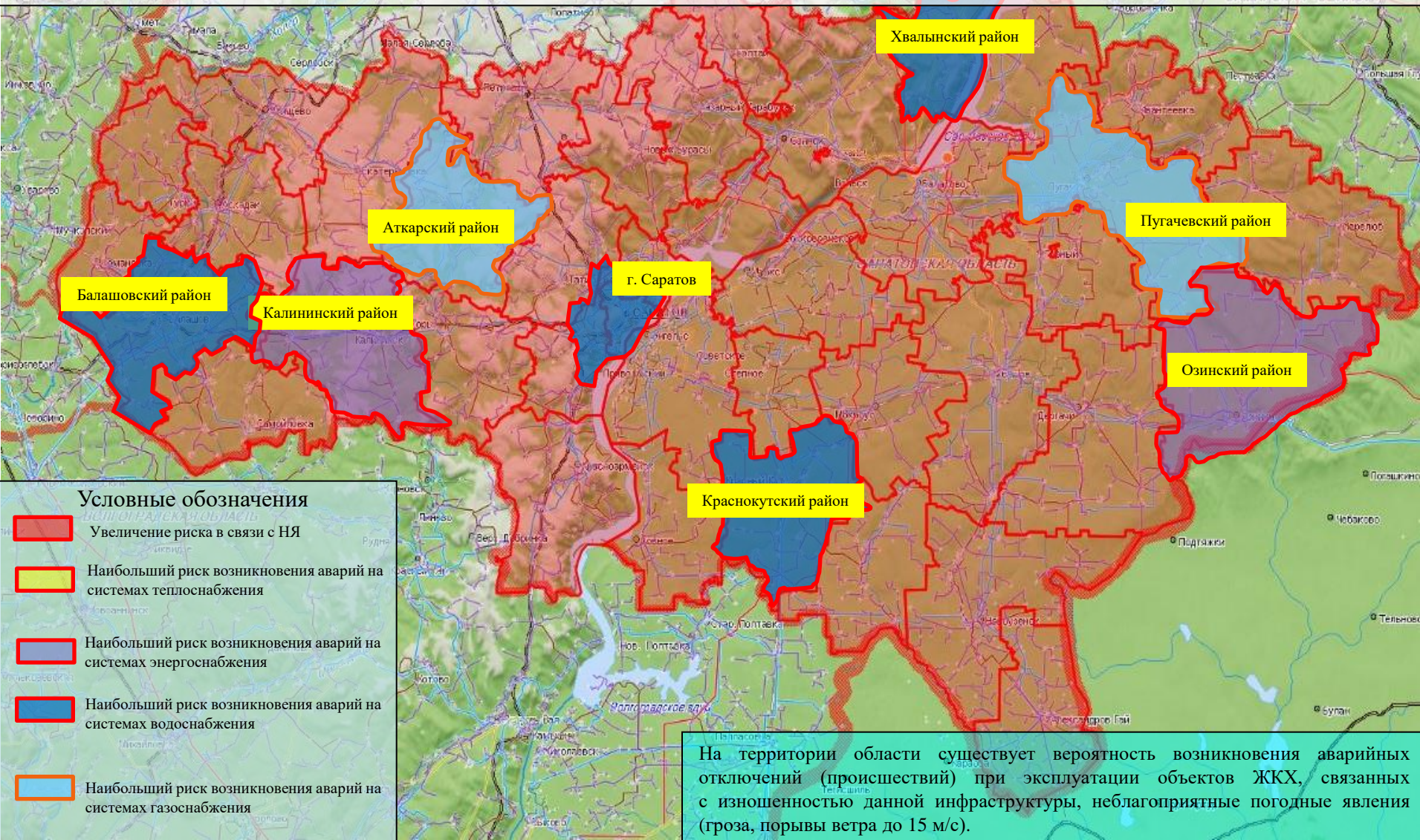
РИСК ВОЗНИКНОВЕНИЯ АВАРИЙ НА СИСТЕМАХ ЖКХ И ЭНЕРГЕТИКИ НА ТЕРРИТОРИИ САРАТОВСКОЙ ОБЛАСТИ НА 10 ИЮНЯ 2025 года

6.1.1.1.4



Опасные метеорологические явления (оранжевый уровень опасности): в период с 10.06.2025 по 16.06.2025 местами по Саратовской области и в г. Саратове сохранится чрезвычайная пожарная опасность - 5 класс.

Неблагоприятные метеорологические явления (жёлтый уровень опасности): днем 10.06.2025 местами по Саратовской области ожидается гроза, шквалистое усиление ветра, порывы до 15 м/с. В период с 10.06.2025 по 16.06.2025 местами по Саратовской области ожидается высокая пожарная опасность - 4 класс.

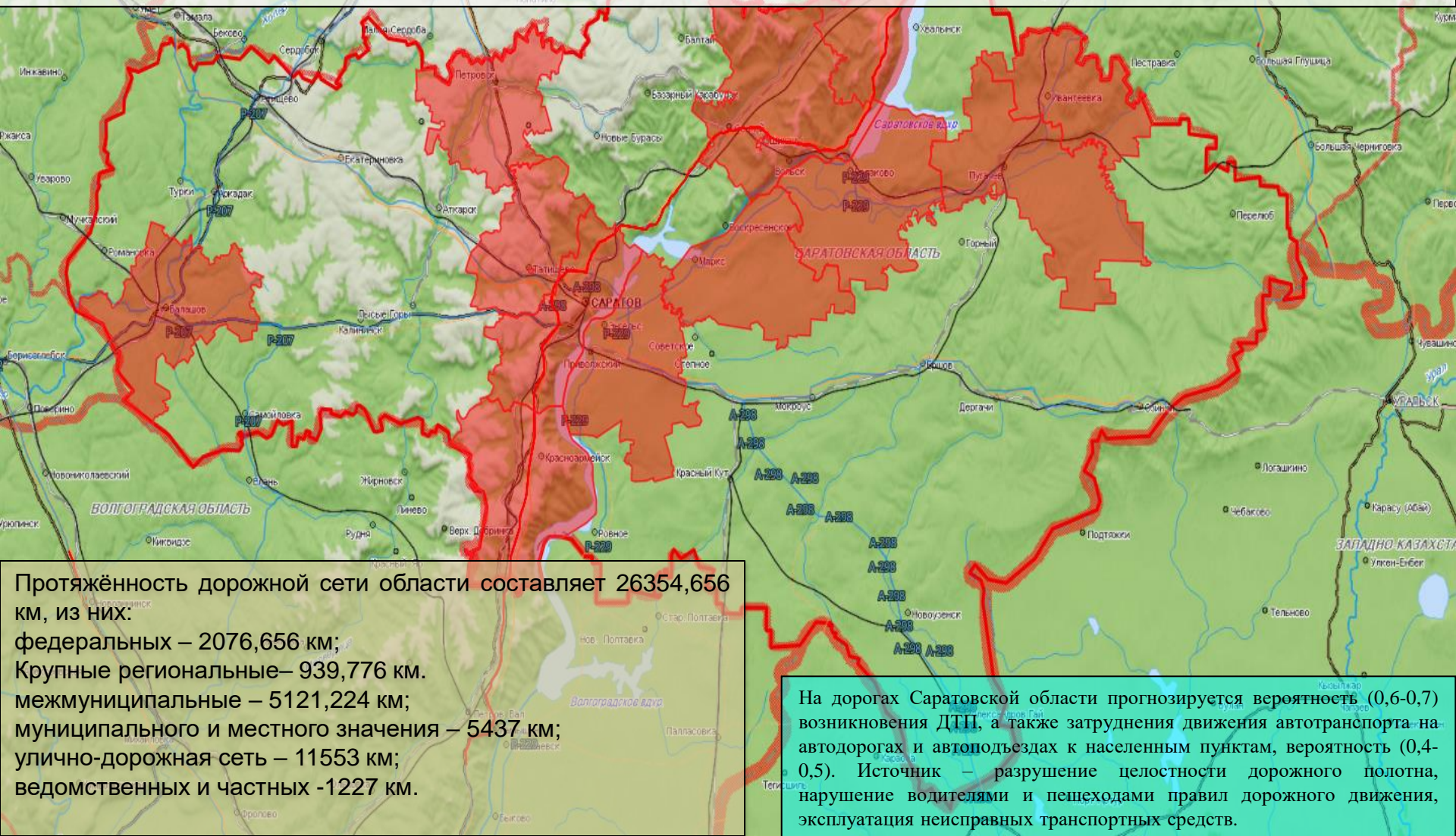


РИСКИ ВОЗНИКНОВЕНИЯ ДТП НА 10 ИЮНЯ 2025 года



Опасные метеорологические явления (оранжевый уровень опасности): в период с 10.06.2025 по 16.06.2025 местами по Саратовской области и в г. Саратове сохранится чрезвычайная пожарная опасность - 5 класс.

Неблагоприятные метеорологические явления (жёлтый уровень опасности): днем 10.06.2025 местами по Саратовской области ожидается гроза, шквалистое усиление ветра, порывы до 15 м/с. В период с 10.06.2025 по 16.06.2025 местами по Саратовской области ожидается высокая пожарная опасность - 4 класс.



Протяжённость дорожной сети области составляет 26354,656 км, из них:

- федеральных – 2076,656 км;
- Крупные региональные – 939,776 км;
- межмуниципальные – 5121,224 км;
- муниципального и местного значения – 5437 км;
- улично-дорожная сеть – 11553 км;
- ведомственных и частных -1227 км.

На дорогах Саратовской области прогнозируется вероятность (0,6-0,7) возникновения ДТП, а также затруднения движения автотранспорта на автодорогах и автоподъездах к населенным пунктам, вероятность (0,4-0,5). Источник – разрушение целостности дорожного полотна, нарушение водителями и пешеходами правил дорожного движения, эксплуатация неисправных транспортных средств.

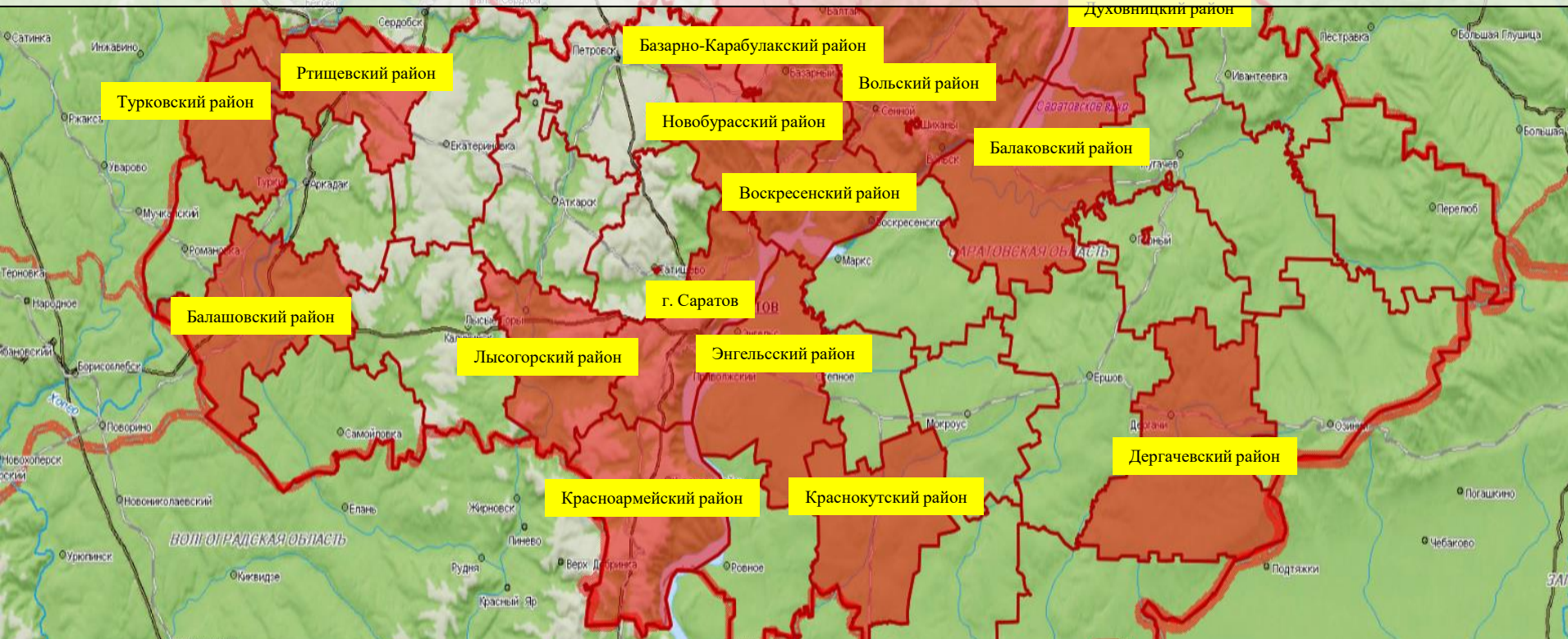


РИСК ВОЗНИКНОВЕНИЯ ПРИРОДНЫХ ПОЖАРОВ НА ТЕРРИТОРИИ САРАТОВСКОЙ ОБЛАСТИ НА 10 ИЮНЯ 2025 года



Опасные метеорологические явления (оранжевый уровень опасности): в период с 10.06.2025 по 16.06.2025 местами по Саратовской области и в г. Саратове сохранится чрезвычайная пожарная опасность - 5 класс.

Неблагоприятные метеорологические явления (жёлтый уровень опасности): днем 10.06.2025 местами по Саратовской области ожидается гроза, шквалистое усиление ветра, порывы до 15 м/с. В период с 10.06.2025 по 16.06.2025 местами по Саратовской области ожидается высокая пожарная опасность - 4 класс.



Условные обозначения

- районы с риском перехода природных пожаров на населенные пункты

Вольский - муниципальный район

При ухудшении пожароопасной обстановки, сопровождающейся нарушением правил пожарной безопасности в лесах, существует вероятность перехода природных пожаров на населенные пункты: пос. Арзянка, с. Большой Мелик, с. Репное, с. Алмазово Балашовского МР, с. Балтай, с. Царевщина Балтайского МР, Базарный Карабулак, р.п. Свободный, с. Хватовка Базарно-Карабулакского МР, пос. Грачи, пос. Головановский Балаковского МР, пос. Карьер, г. Вольск, Вольского МР, с. Букатовка Воскресенского МР, р.п. Дергачи Дергачевского МР, с. Новозахаркино, пос. Полеводинский Духовницкого МР, с. Садовое Красноармейского МР, с. Дьяковка Краснокутского МР, с. Шереметьевка, с. Старая Красавка, пос. Нагорный, д. Николаевка с. Урицкое, п. Барсучий, р.п. Лысье Горы Лысогорского МР, с. Ириновка, с. Рыбхоз, р.п. Новые Бурасы, пос. Бурасы, с. Лох, пос. Знание, пос. Динамовский Новобурасского МР, с. Ключи Ртищевского МР, д. Чапаевка, р.п. Турки, с. Трубетчино, с. Чириково Турковского МР, с. Старая Яблонка, с. Подлесное Хвалынского, г. Энгельс, пос. Дом отдыха «Ударник» Энгельского МР, г. Саратов, р.п. Красный Октябрь, ст. Бурки, с. Константиновка МО г. Саратов и г. Шиханы МО г. Шиханы.

РИСК ВОЗНИКНОВЕНИЯ ПРИРОДНЫХ ПОЖАРОВ НА ТЕРРИТОРИИ САРАТОВСКОЙ ОБЛАСТИ НА 10 ИЮНЯ 2025 года



Опасные метеорологические явления (оранжевый уровень опасности): в период с 10.06.2025 по 16.06.2025 местами по Саратовской области и в т.ч. Саратове сохранится чрезвычайная пожарная опасность - 5 класс.

Неблагоприятные метеорологические явления (жёлтый уровень опасности): днем 10.06.2025 местами по Саратовской области ожидается гроза, шквалистое усиление ветра, порывы до 15 м/с. В период с 10.06.2025 по 16.06.2025 местами по Саратовской области ожидается высокая пожарная опасность - 4 класс.

