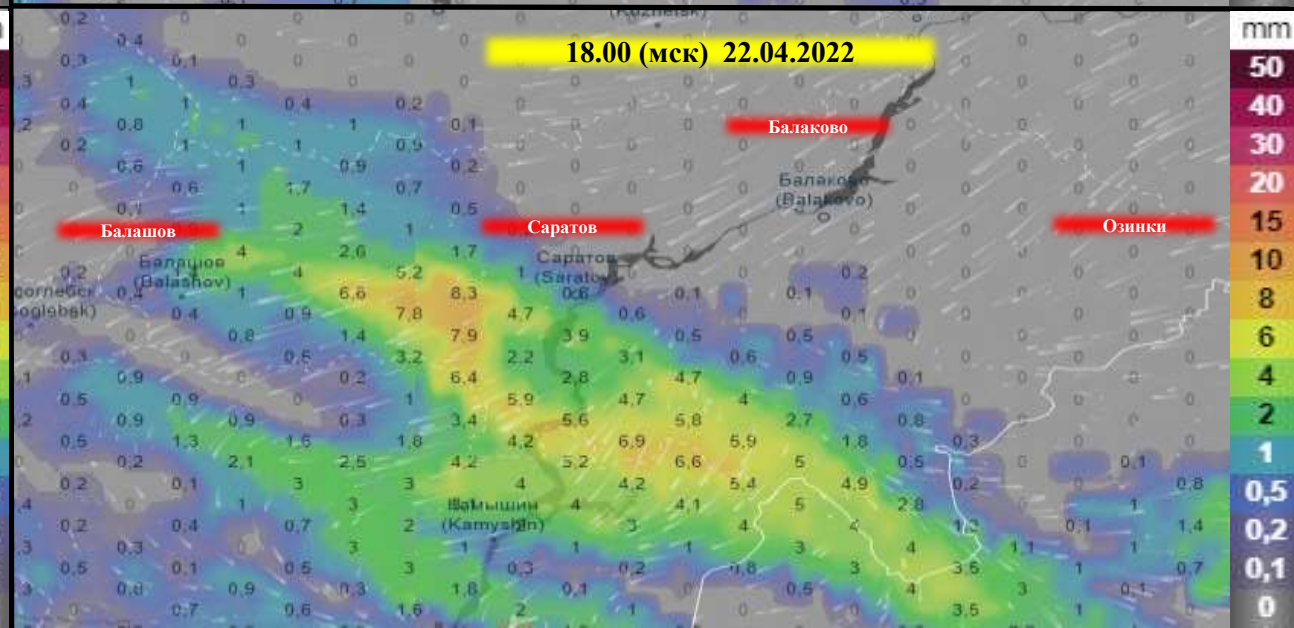
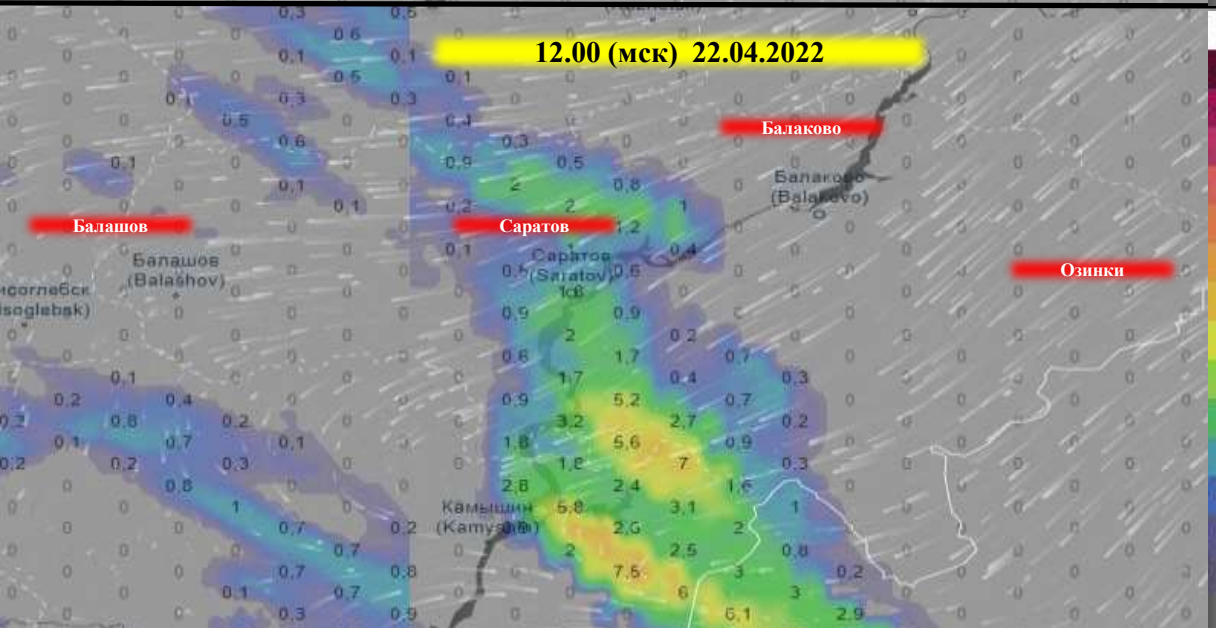
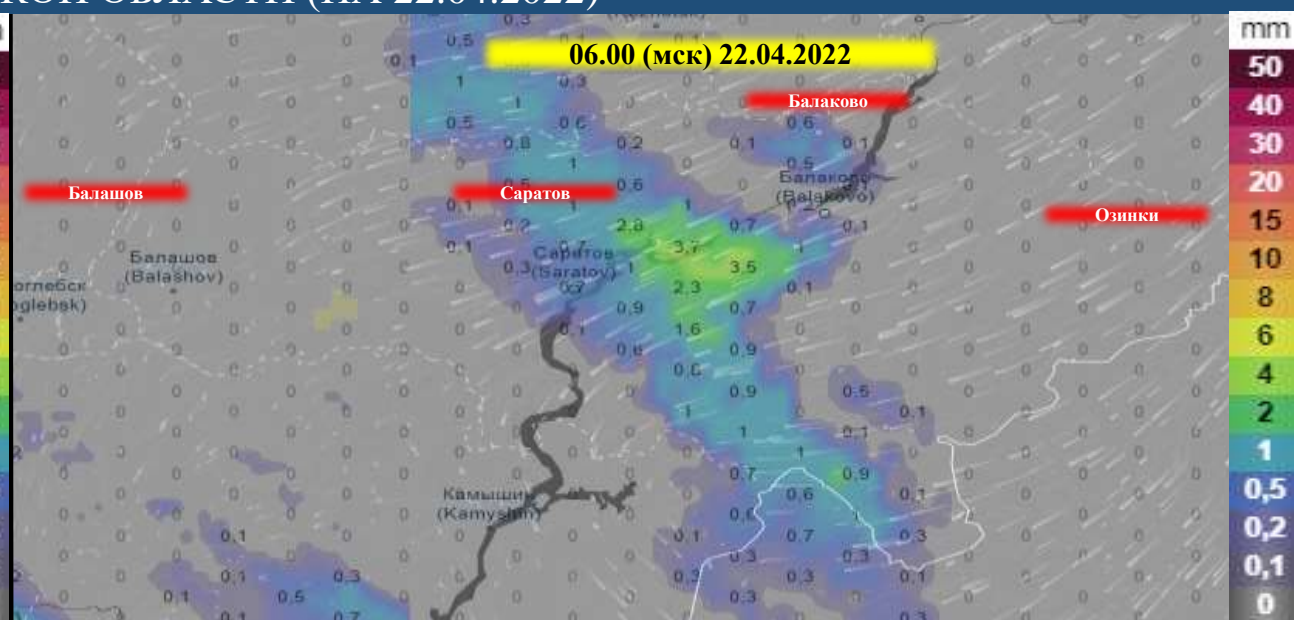
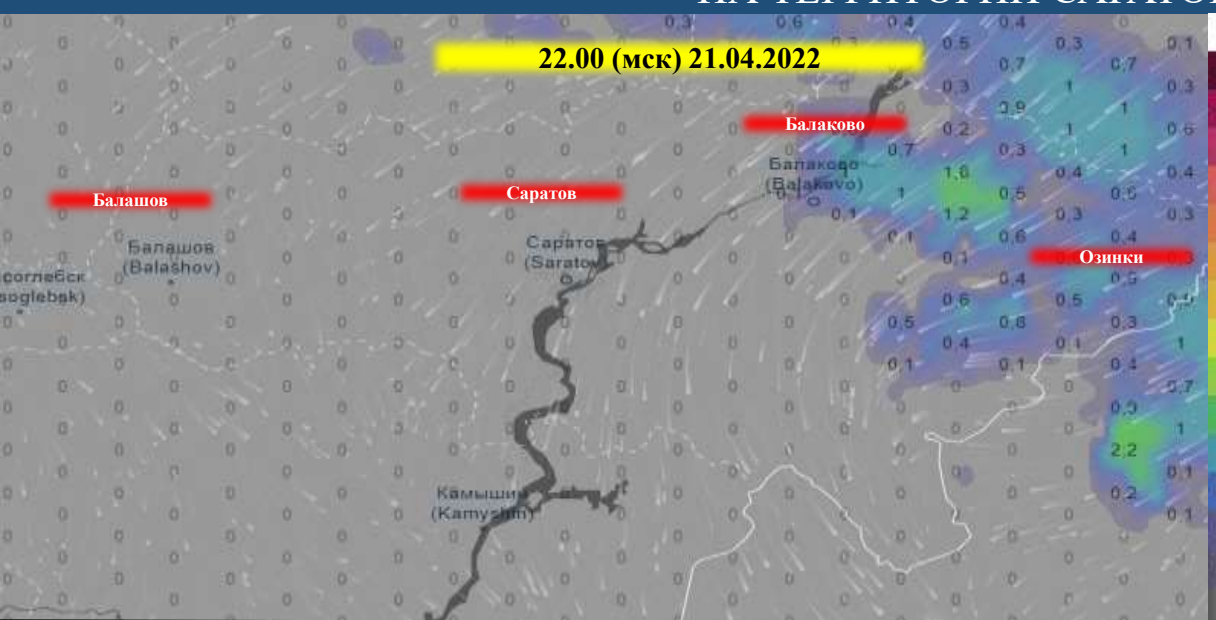
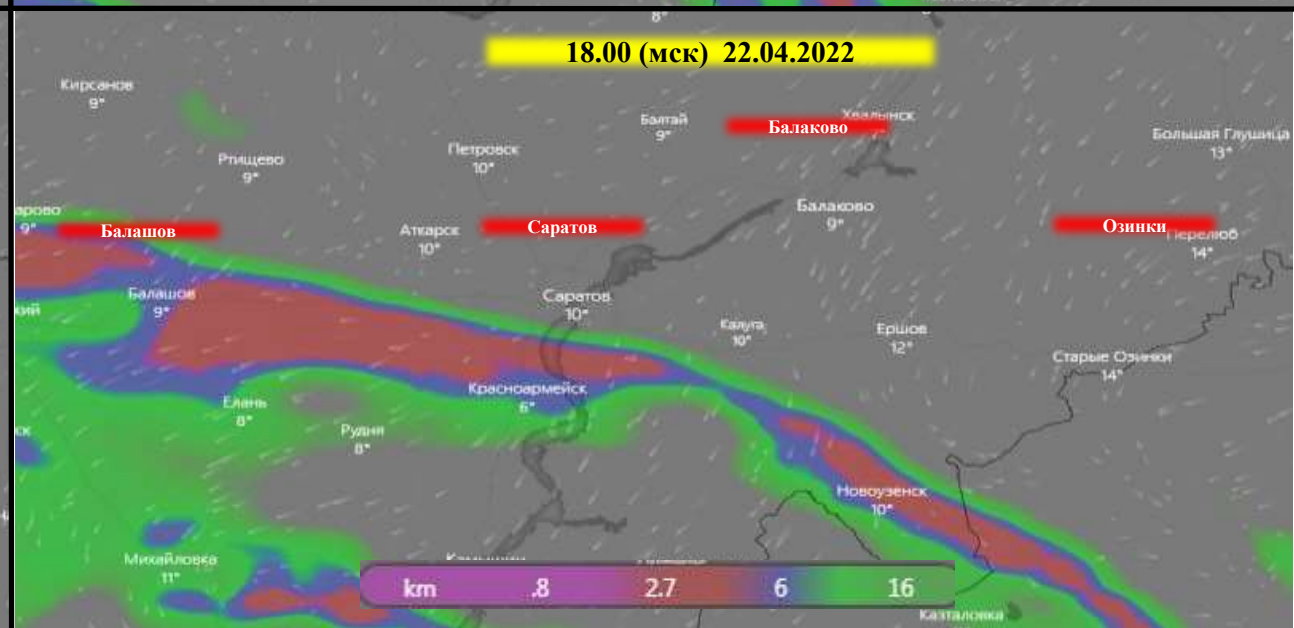
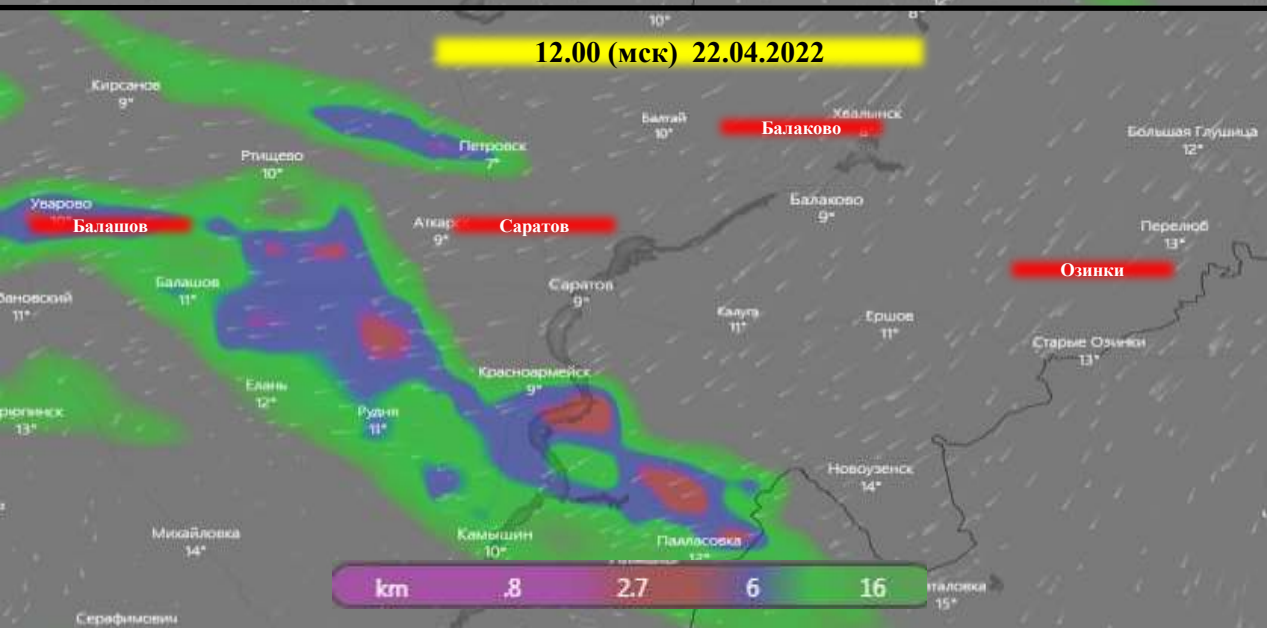
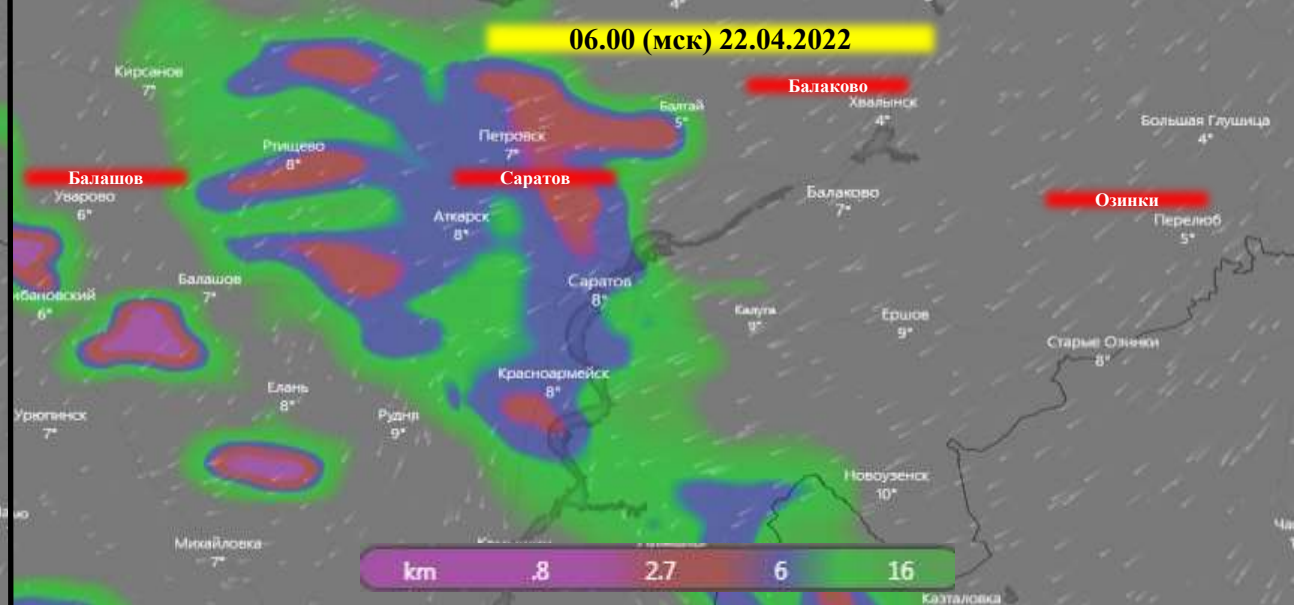
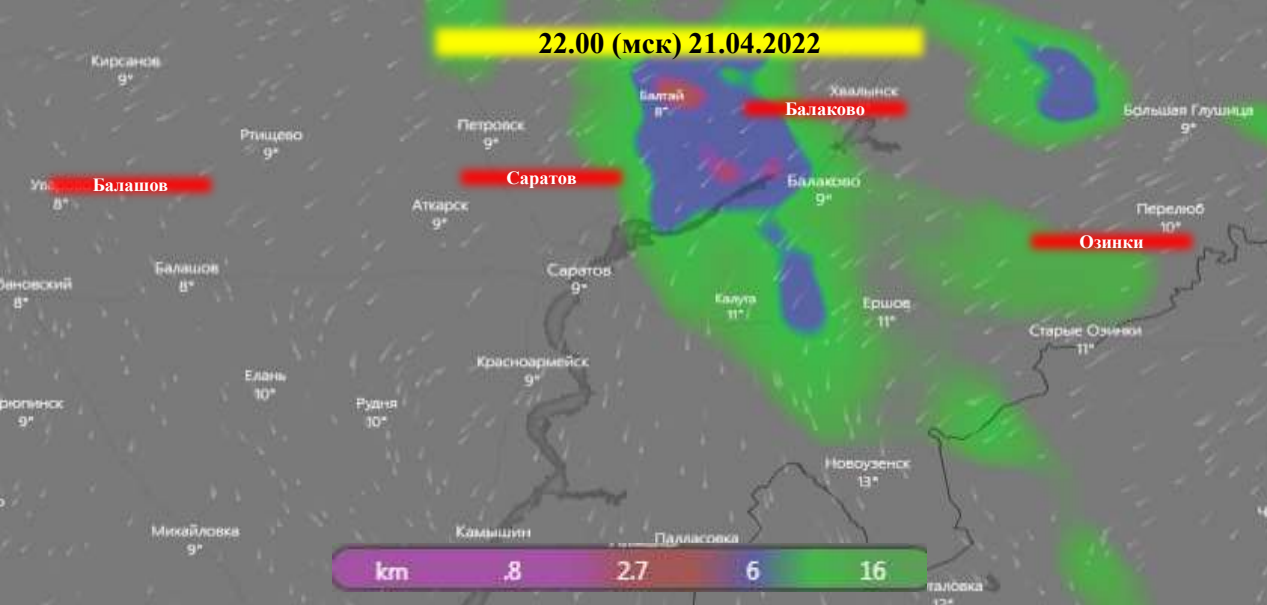


ИНФОРМАЦИОННЫЕ МАТЕРИАЛЫ ПО РИСКУ ДОРОЖНО-ТРАНСПОРТНЫХ ПРОИСШЕСТВИЙ,
СВЯЗАННЫХ С НЕБЛАГОПРИЯТНЫМИ МЕТЕОЯВЛЕНИЯМИ
(СИЛЬНЫЙ ДОЖДЬ)
НА ТЕРРИТОРИИ САРАТОВСКОЙ ОБЛАСТИ (НА 22.04.2022)



ИНФОРМАЦИОННЫЕ МАТЕРИАЛЫ ПО РИСКУ ДОРОЖНО-ТРАНСПОРТНЫХ ПРОИСШЕСТВИЙ, СВЯЗАННЫХ С НЕБЛАГОПРИЯТНЫМИ МЕТЕОЯВЛЕНИЯМИ (УХУДШЕНИЕ ВИДИМОСТИ В РЕЗУЛЬТАТЕ ТУМАНА) НА ТЕРРИТОРИИ САРАТОВСКОЙ ОБЛАСТИ (НА 22.04.2022)

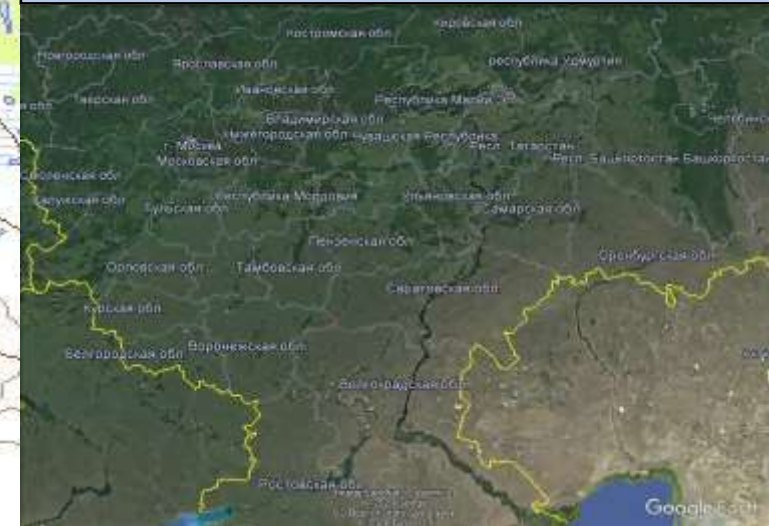


ИНФОРМАЦИОННЫЕ МАТЕРИАЛЫ ПО РИСКУ НАРУШЕНИЯ ТРАНСПОРТНОГО СООБЩЕНИЯ, СВЯЗАННЫХ С НЕБЛАГОПРИЯТНЫМИ МЕТЕОЯВЛЕНИЯМИ НА ФЕДЕРАЛЬНОЙ АВТОДОРОГЕ Р-22 В БАЛАШОВСКОМ РАЙОНЕ САРАТОВСКОЙ ОБЛАСТИ (НА 22.04.2022)

Прогноз метеоявлений



Трехмерная модель участка



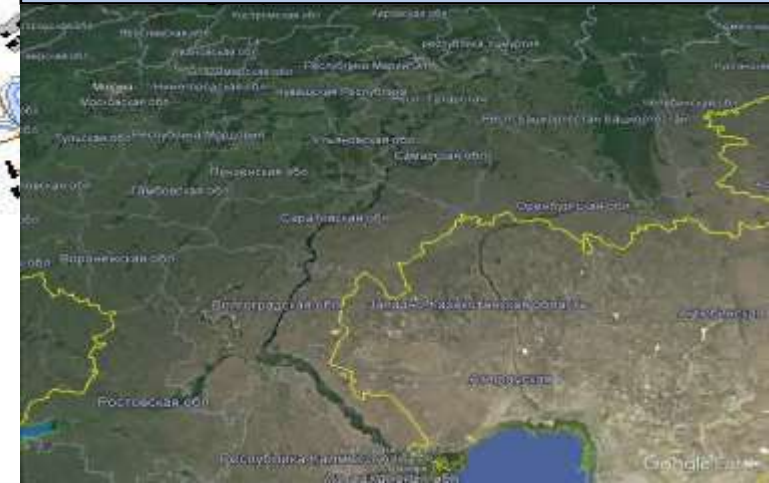
12:00 21.04.2022
исп. ЦУКС ГУ МЧС по Саратовской обл.
АРМ №9 Е.Ю. Таранова
тел. 3666-7549
использовались: АИУС РСЧС, Google Earth
масштаб 1:2000

ИНФОРМАЦИОННЫЕ МАТЕРИАЛЫ ПО РИСКУ НАРУШЕНИЯ ТРАНСПОРТНОГО СООБЩЕНИЯ, СВЯЗАННЫХ С НЕБЛАГОПРИЯТНЫМИ МЕТЕОЯВЛЕНИЯМИ НА ФЕДЕРАЛЬНОЙ АВТОДОРОГЕ Р-22 В БАЛАШОВСКОМ РАЙОНЕ САРАТОВСКОЙ ОБЛАСТИ (НА 22.04.2022)

Прогноз метеоявлений



Трёхмерная модель участка



Барки

Восход

**Аварийно-опасный участок
562-567 км**

Отрезанные н.п.: нет
Объездная дорога: нет

Условные обозначения

- участок автодороги с повышенным риском возникновения ДТП, нарушением движения
- объездная дорога
- населенный пункт
- пожарно-спасательные формирования
- социально-значимый объект
- больница

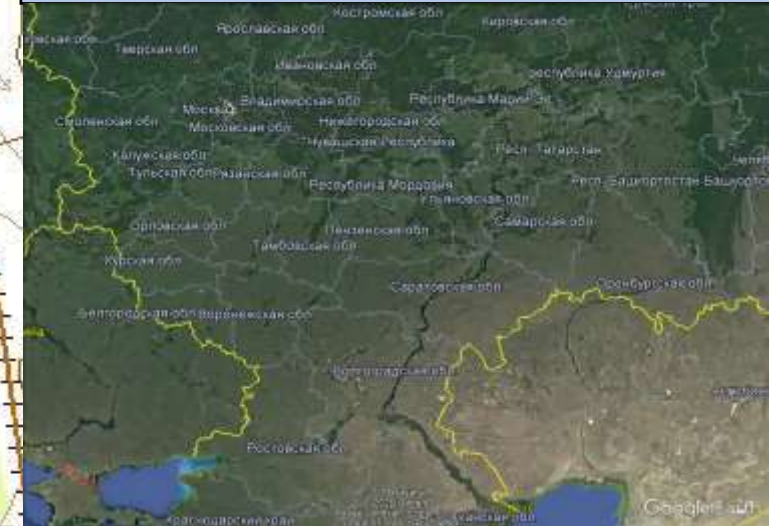
12:00 21.04.2022
исп. ЦУКС ГУ МЧС по Саратовской обл.
АРМ №9 Е.Ю. Таранова
тел. 3666-7549
использовались: АИУС РСЧС, Google Earth
масштаб 1:2000

ИНФОРМАЦИОННЫЕ МАТЕРИАЛЫ ПО РИСКУ НАРУШЕНИЯ ТРАНСПОРТНОГО СООБЩЕНИЯ, СВЯЗАННЫХ С НЕБЛАГОПРИЯТНЫМИ МЕТЕОЯВЛЕНИЯМИ НА ФЕДЕРАЛЬНОЙ АВТОДОРОГЕ Р-228 В ВОЛЬСКОМ РАЙОНЕ САРАТОВСКОЙ ОБЛАСТИ (НА 22.04.2022)

Прогноз метеоявлений



Трехмерная модель участка



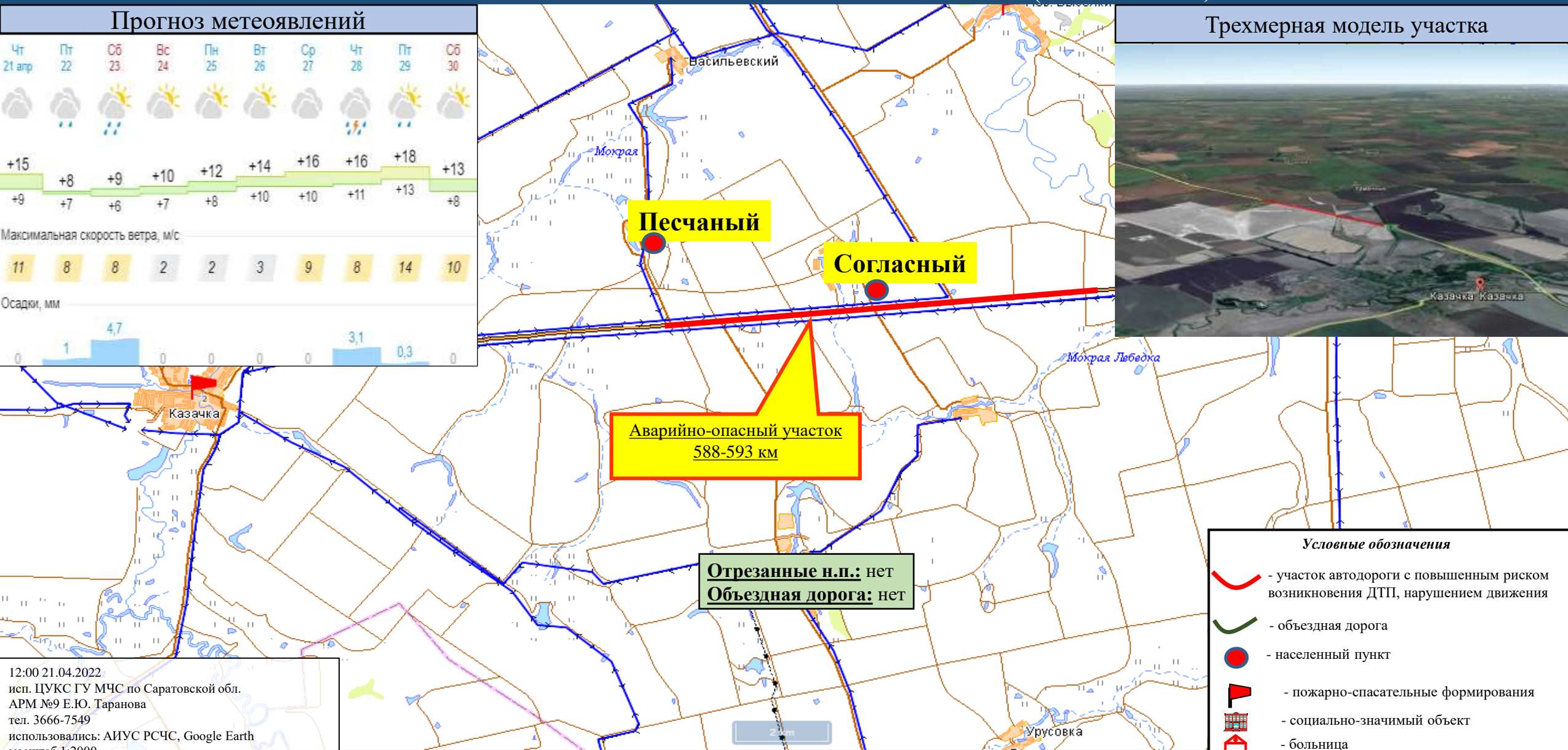
12:00 21.04.2022
 исп. ЦУКС ГУ МЧС по Саратовской обл.
 АРМ №9 Е.Ю. Таранова
 тел. 3666-7549
 использовались: АИУС РСЧС, Google Earth
 масштаб 1:2000

ИНФОРМАЦИОННЫЕ МАТЕРИАЛЫ ПО РИСКУ НАРУШЕНИЯ ТРАНСПОРТНОГО СООБЩЕНИЯ, СВЯЗАННЫХ С НЕБЛАГОПРИЯТНЫМИ МЕТЕОЯВЛЕНИЯМИ НА ФЕДЕРАЛЬНОЙ АВТОДОРОГЕ Р-22 В КАЛИНИНСКОМ РАЙОНЕ САРАТОВСКОЙ ОБЛАСТИ (НА 22.04.2022)

Прогноз метеоявлений



Трехмерная модель участка



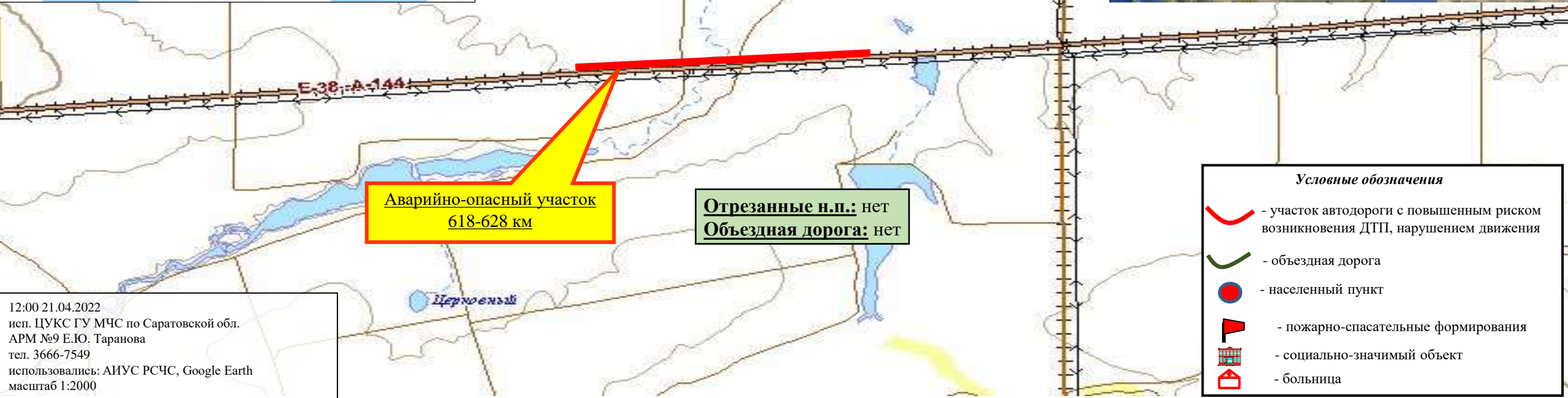
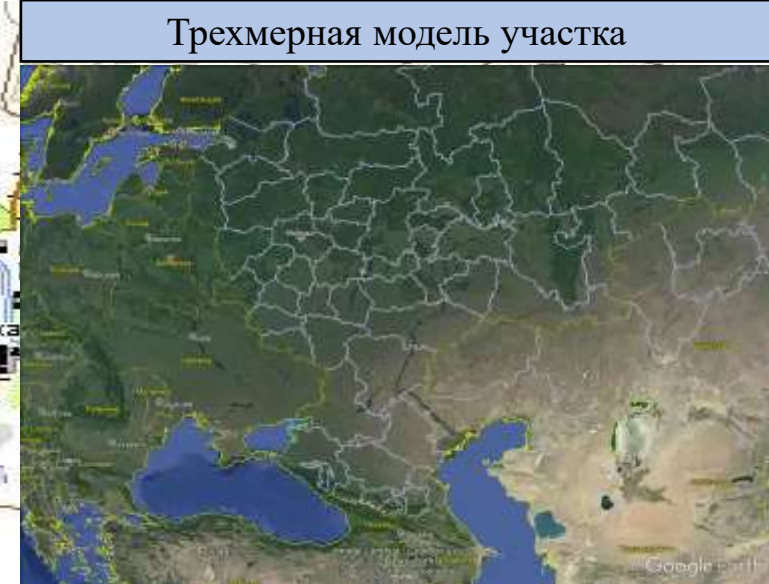
**Аварийно-опасный участок
588-593 км**

Отрезанные н.п.: нет
Объездная дорога: нет

- Условные обозначения*
- участок автодороги с повышенным риском возникновения ДТП, нарушением движения
 - объездная дорога
 - населенный пункт
 - пожарно-спасательные формирования
 - социально-значимый объект
 - больница

12:00 21.04.2022
исп. ЦУКС ГУ МЧС по Саратовской обл.
АРМ №9 Е.Ю. Таранова
тел. 3666-7549
использовались: АИУС РСЧС, Google Earth
масштаб 1:2000

ИНФОРМАЦИОННЫЕ МАТЕРИАЛЫ ПО РИСКУ НАРУШЕНИЯ ТРАНСПОРТНОГО СООБЩЕНИЯ, СВЯЗАННЫХ С НЕБЛАГОПРИЯТНЫМИ МЕТЕОЯВЛЕНИЯМИ НА ФЕДЕРАЛЬНОЙ АВТОДОРОГЕ Р-22 В КАЛИНИНСКОМ РАЙОНЕ САРАТОВСКОЙ ОБЛАСТИ (НА 22.04.2022)



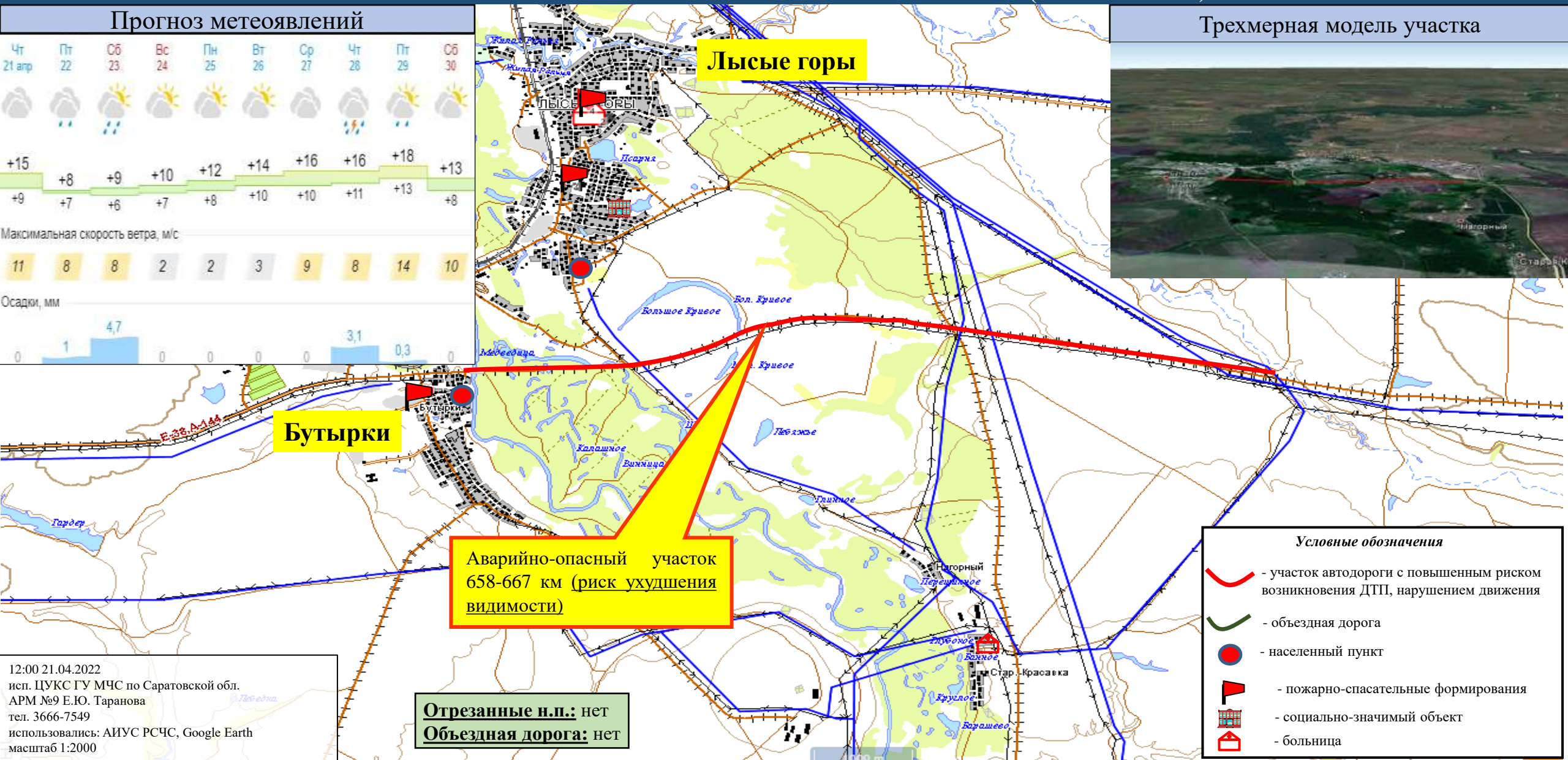
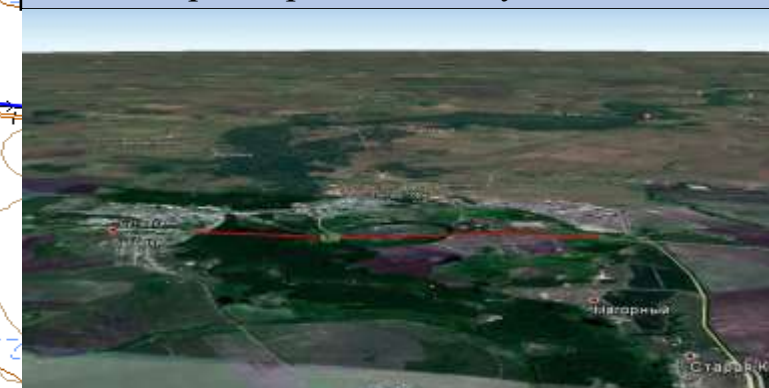
12:00 21.04.2022
 исп. ЦУКС ГУ МЧС по Саратовской обл.
 АРМ №9 Е.Ю. Таранова
 тел. 3666-7549
 использовали: АИУС РСЧС, Google Earth
 масштаб 1:2000

ИНФОРМАЦИОННЫЕ МАТЕРИАЛЫ ПО РИСКУ НАРУШЕНИЯ ТРАНСПОРТНОГО СООБЩЕНИЯ, СВЯЗАННЫХ С НЕБЛАГОПРИЯТНЫМИ МЕТЕОЯВЛЕНИЯМИ НА ФЕДЕРАЛЬНОЙ АВТОДОРОГЕ Р-22 В ЛЫСОГОРСКОМ РАЙОНЕ САРАТОВСКОЙ ОБЛАСТИ (НА 22.04.2022)

Прогноз метеоявлений



Трехмерная модель участка



Лысые горы

Бутырки

**Аварийно-опасный участок
658-667 км (риск ухудшения
видимости)**

Отрезанные н.п.: нет
Объездная дорога: нет

- Условные обозначения*
- участок автодороги с повышенным риском возникновения ДТП, нарушением движения
 - объездная дорога
 - населенный пункт
 - пожарно-спасательные формирования
 - социально-значимый объект
 - больница

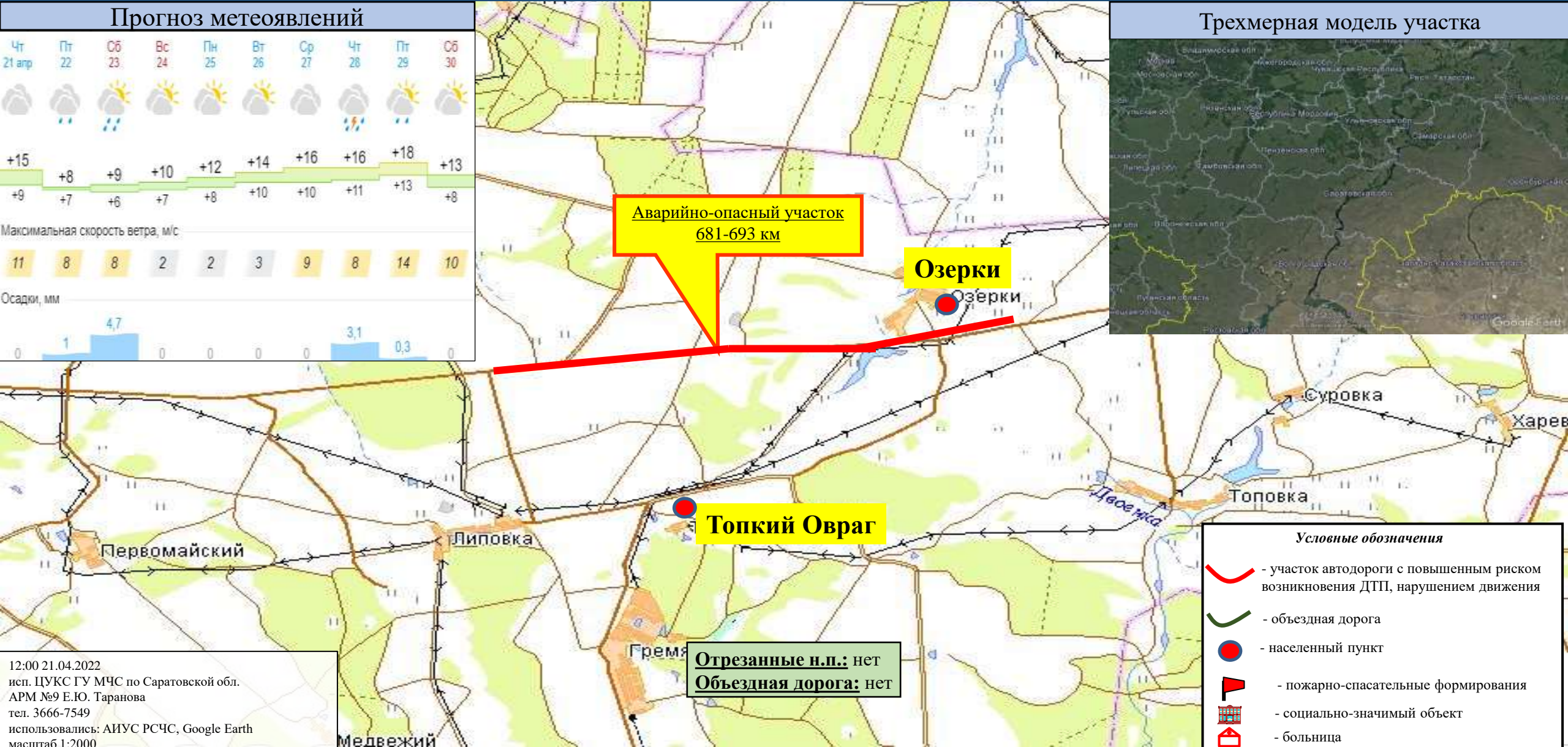
12:00 21.04.2022
исп. ЦУКС ГУ МЧС по Саратовской обл.
АРМ №9 Е.Ю. Таранова
тел. 3666-7549
использовались: АИУС РСЧС, Google Earth
масштаб 1:2000

ИНФОРМАЦИОННЫЕ МАТЕРИАЛЫ ПО РИСКУ НАРУШЕНИЯ ТРАНСПОРТНОГО СООБЩЕНИЯ, СВЯЗАННЫХ С НЕБЛАГОПРИЯТНЫМИ МЕТЕОЯВЛЕНИЯМИ НА ФЕДЕРАЛЬНОЙ АВТОДОРОГЕ Р-22 В ЛЫСОГОРСКОМ РАЙОНЕ САРАТОВСКОЙ ОБЛАСТИ (НА 22.04.2022)

Прогноз метеоявлений



Трехмерная модель участка



**Аварийно-опасный участок
681-693 км**

Озерки

Топкий Овраг

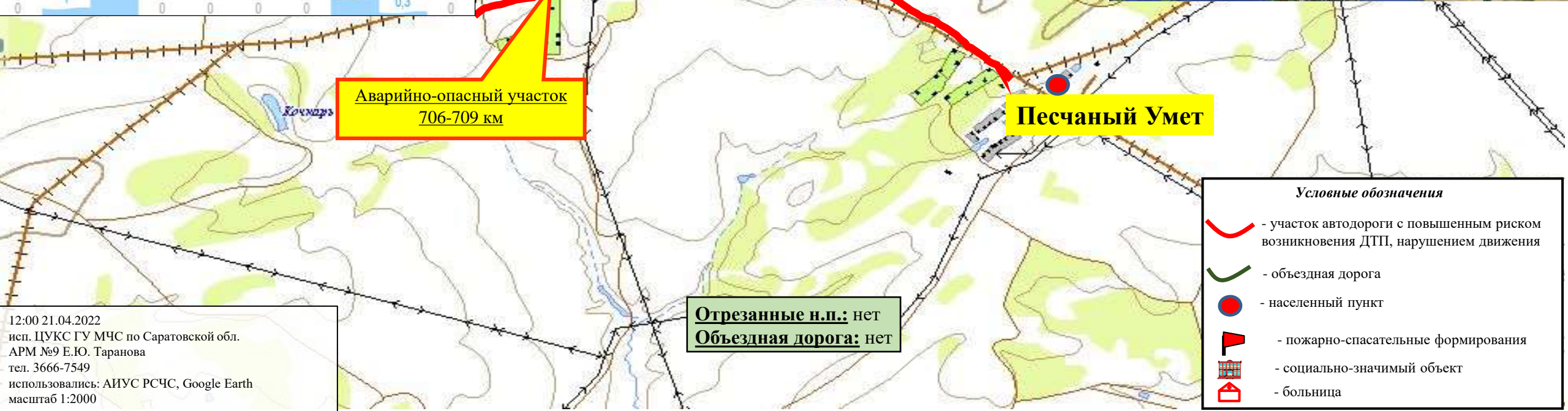
Отрезанные н.п.: нет
Объездная дорога: нет

Условные обозначения

- участок автодороги с повышенным риском возникновения ДТП, нарушением движения
- объездная дорога
- населенный пункт
- пожарно-спасательные формирования
- социально-значимый объект
- больница

12:00 21.04.2022
исп. ЦУКС ГУ МЧС по Саратовской обл.
АРМ №9 Е.Ю. Таранова
тел. 3666-7549
использовались: АИУС РСЧС, Google Earth
масштаб 1:2000

ИНФОРМАЦИОННЫЕ МАТЕРИАЛЫ ПО РИСКУ НАРУШЕНИЯ ТРАНСПОРТНОГО СООБЩЕНИЯ, СВЯЗАННЫХ С НЕБЛАГОПРИЯТНЫМИ МЕТЕОЯВЛЕНИЯМИ НА ФЕДЕРАЛЬНОЙ АВТОДОРОГЕ Р-22 В САРАТОВСКОМ РАЙОНЕ САРАТОВСКОЙ ОБЛАСТИ (НА 22.04.2022)



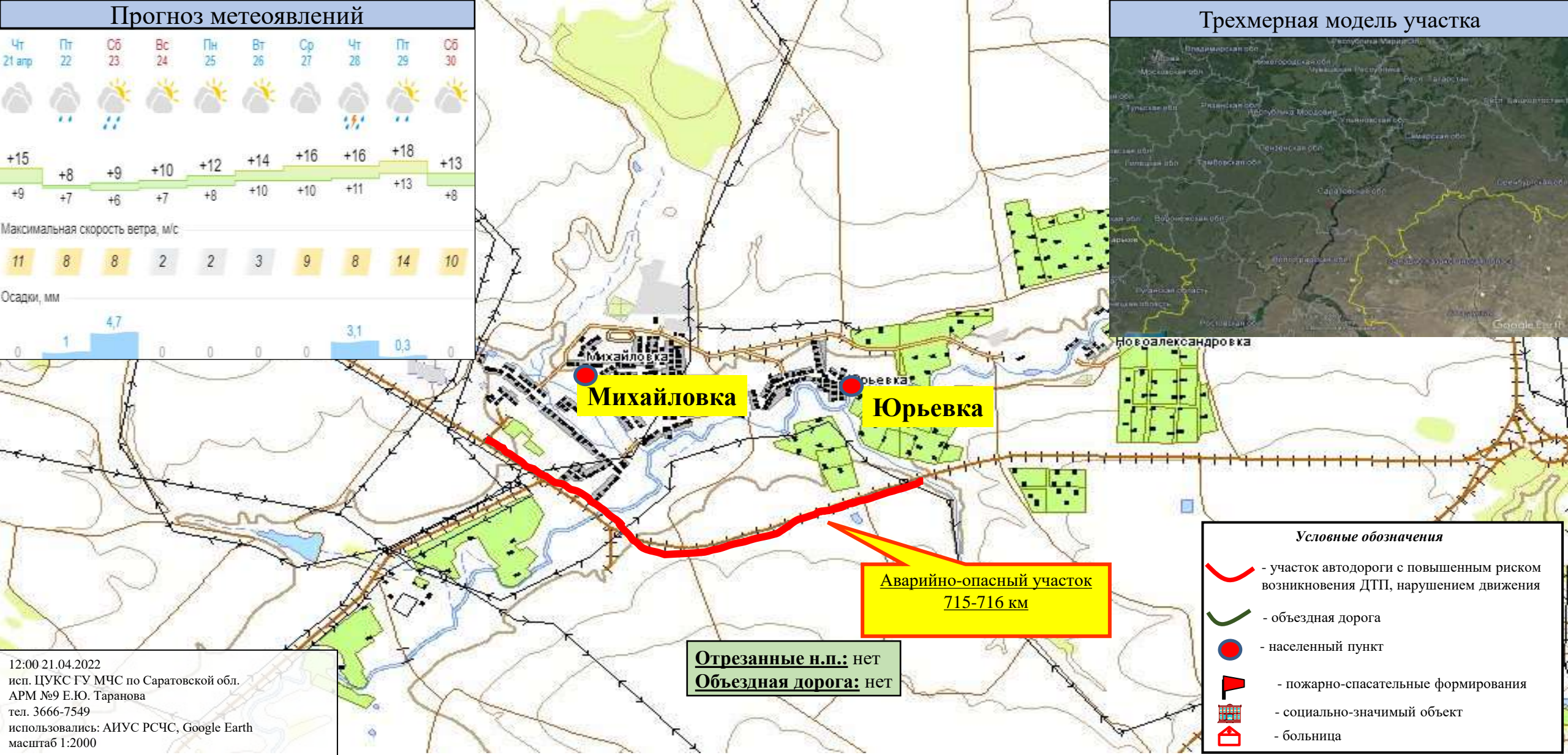
12:00 21.04.2022
 исп. ЦУКС ГУ МЧС по Саратовской обл.
 АРМ №9 Е.Ю. Таранова
 тел. 3666-7549
 использовались: АИУС РСЧС, Google Earth
 масштаб 1:2000

ИНФОРМАЦИОННЫЕ МАТЕРИАЛЫ ПО РИСКУ НАРУШЕНИЯ ТРАНСПОРТНОГО СООБЩЕНИЯ, СВЯЗАННЫХ С НЕБЛАГОПРИЯТНЫМИ МЕТЕОЯВЛЕНИЯМИ НА ФЕДЕРАЛЬНОЙ АВТОДОРОГЕ Р-22 В САРАТОВСКОМ РАЙОНЕ САРАТОВСКОЙ ОБЛАСТИ (НА 22.04.2022)

Прогноз метеоявлений



Трехмерная модель участка



Михайловка

Юрьевка

**Аварийно-опасный участок
715-716 км**

Отрезанные н.п.: нет
Объездная дорога: нет

Условные обозначения

- участок автодороги с повышенным риском возникновения ДТП, нарушением движения
- объездная дорога
- населенный пункт
- пожарно-спасательные формирования
- социально-значимый объект
- больница

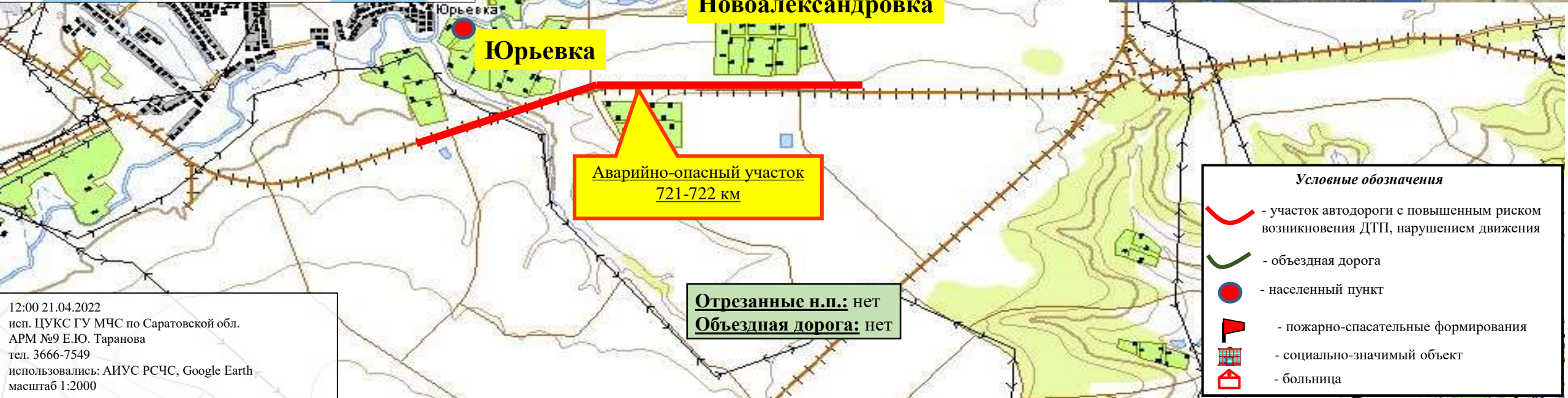
12:00 21.04.2022
исп. ЦУКС ГУ МЧС по Саратовской обл.
АРМ №9 Е.Ю. Таранова
тел. 3666-7549
использовались: АИУС РСЧС, Google Earth
масштаб 1:2000

ИНФОРМАЦИОННЫЕ МАТЕРИАЛЫ ПО РИСКУ НАРУШЕНИЯ ТРАНСПОРТНОГО СООБЩЕНИЯ, СВЯЗАННЫХ С НЕБЛАГОПРИЯТНЫМИ МЕТЕОЯВЛЕНИЯМИ НА ФЕДЕРАЛЬНОЙ АВТОДОРОГЕ Р-22 В САРАТОВСКОМ РАЙОНЕ САРАТОВСКОЙ ОБЛАСТИ (НА 22.04.2022)

Прогноз метеоявлений

| Чт 21 апр | Пт 22 | Сб 23 | Вс 24 | Пн 25 | Вт 26 | Ср 27 | Чт 28 | Пт 29 | Сб 30 |
|----------------------------------|----------|----------|----------|----------|----------|----------|----------|----------|----------|
| | | | | | | | | | |
| +15 | +8 | +9 | +10 | +12 | +14 | +16 | +16 | +18 | +13 |
| +9 | +7 | +6 | +7 | +8 | +10 | +10 | +11 | +13 | +8 |
| Максимальная скорость ветра, м/с | | | | | | | | | |
| 11 | 8 | 8 | 2 | 2 | 3 | 9 | 8 | 14 | 10 |
| Осадки, мм | | | | | | | | | |
| 0 | 1 | 4,7 | 0 | 0 | 0 | 0 | 3,1 | 0,3 | 0 |

Трёхмерная модель участка



Юрьевка

Новоалександровка

**Аварийно-опасный участок
721-722 км**

**Отрезанные н.п.: нет
Объездная дорога: нет**

- Условные обозначения*
- участок автодороги с повышенным риском возникновения ДТП, нарушением движения
 - объездная дорога
 - населенный пункт
 - пожарно-спасательные формирования
 - социально-значимый объект
 - больница

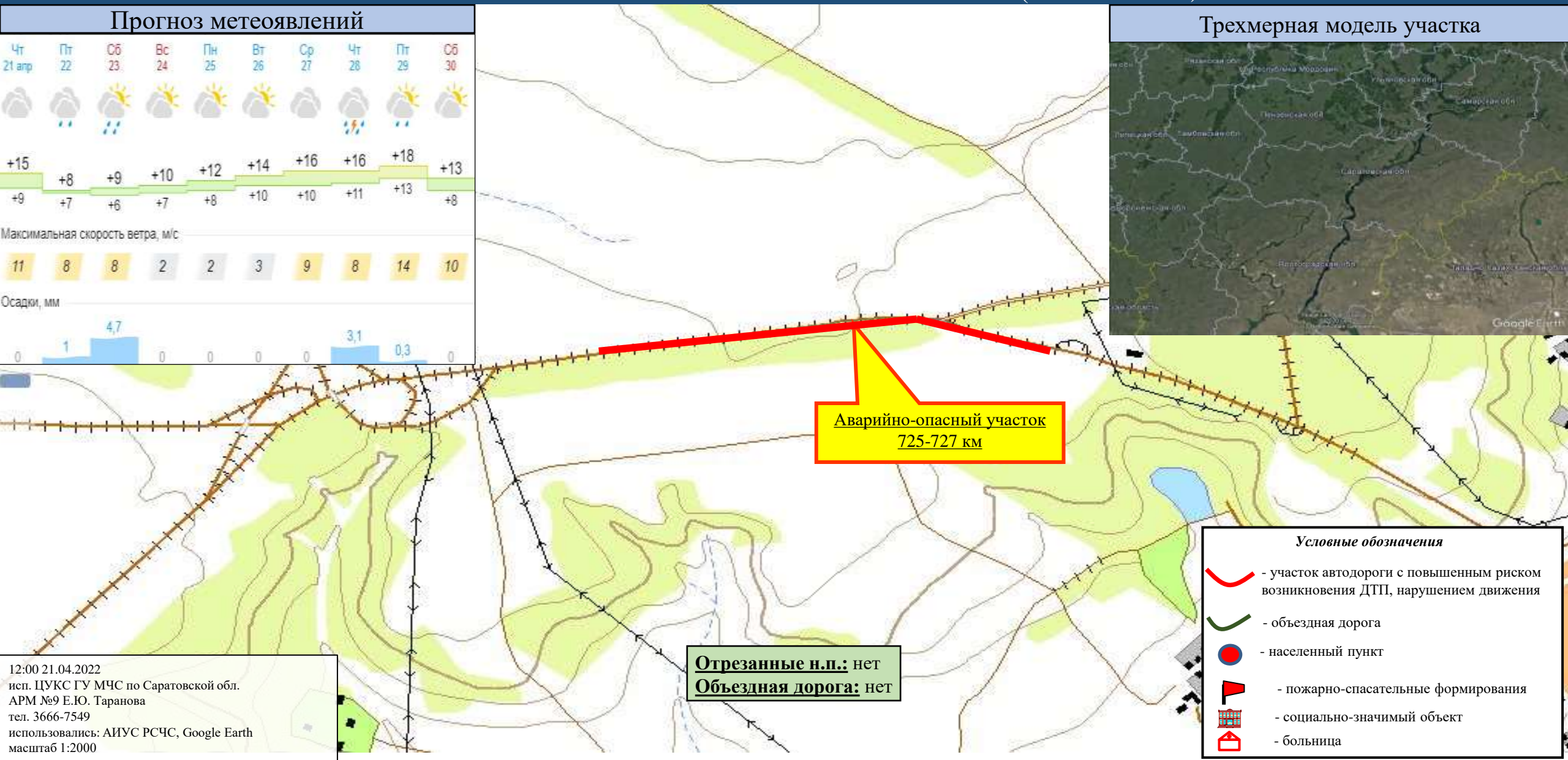
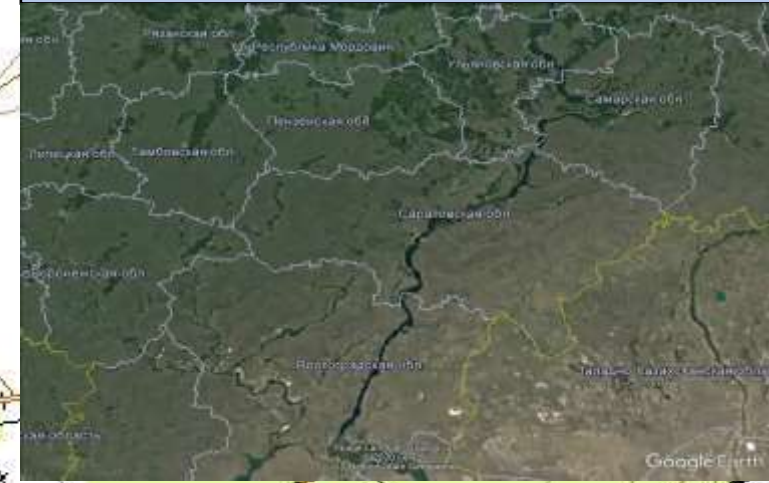
12:00 21.04.2022
исп. ЦУКС ГУ МЧС по Саратовской обл.
АРМ №9 Е.Ю. Таранова
тел. 3666-7549
использовались: АИУС РСЧС, Google Earth
масштаб 1:2000

ИНФОРМАЦИОННЫЕ МАТЕРИАЛЫ ПО РИСКУ НАРУШЕНИЯ ТРАНСПОРТНОГО СООБЩЕНИЯ, СВЯЗАННЫХ С НЕБЛАГОПРИЯТНЫМИ МЕТЕОЯВЛЕНИЯМИ НА ФЕДЕРАЛЬНОЙ АВТОДОРОГЕ Р-22 В САРАТОВСКОМ РАЙОНЕ САРАТОВСКОЙ ОБЛАСТИ (НА 22.04.2022)

Прогноз метеоявлений



Трехмерная модель участка



Аварийно-опасный участок
725-727 км

Отрезанные н.п.: нет
Объездная дорога: нет

Условные обозначения

- участок автодороги с повышенным риском возникновения ДТП, нарушением движения
- объездная дорога
- населенный пункт
- пожарно-спасательные формирования
- социально-значимый объект
- больница

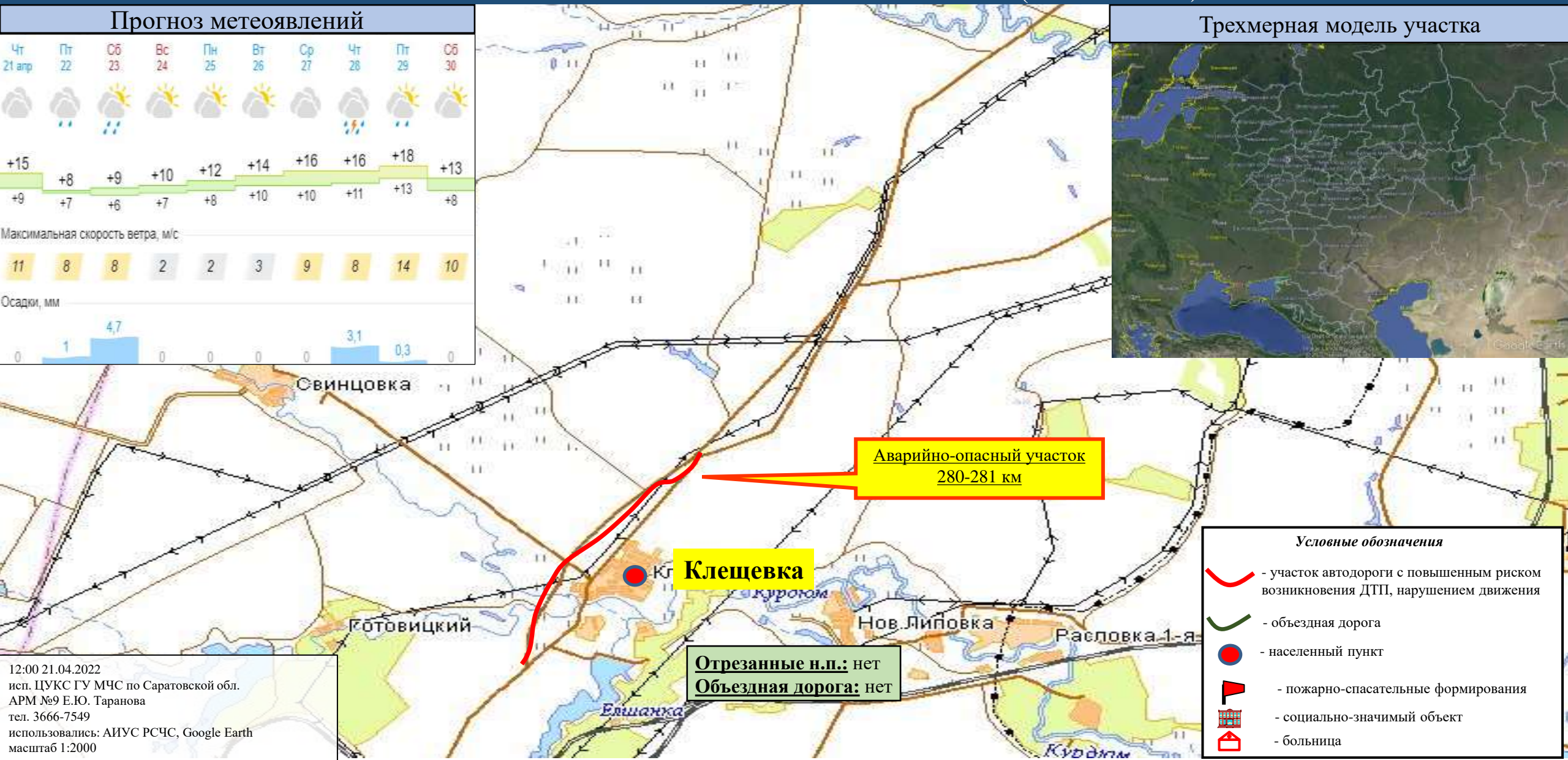
12:00 21.04.2022
исп. ЦУКС ГУ МЧС по Саратовской обл.
АРМ №9 Е.Ю. Таранова
тел. 3666-7549
использовались: АИУС РСЧС, Google Earth
масштаб 1:2000

ИНФОРМАЦИОННЫЕ МАТЕРИАЛЫ ПО РИСКУ НАРУШЕНИЯ ТРАНСПОРТНОГО СООБЩЕНИЯ, СВЯЗАННЫХ С НЕБЛАГОПРИЯТНЫМИ МЕТЕОЯВЛЕНИЯМИ НА ФЕДЕРАЛЬНОЙ АВТОДОРОГЕ Р-228 В САРАТОВСКОМ РАЙОНЕ САРАТОВСКОЙ ОБЛАСТИ (НА 22.04.2022)

Прогноз метеоявлений



Трехмерная модель участка



Аварийно-опасный участок
280-281 км

Клещевка

Отрезанные н.п.: нет
Объездная дорога: нет

- Условные обозначения*
- участок автодороги с повышенным риском возникновения ДТП, нарушением движения
 - объездная дорога
 - населенный пункт
 - пожарно-спасательные формирования
 - социально-значимый объект
 - больница

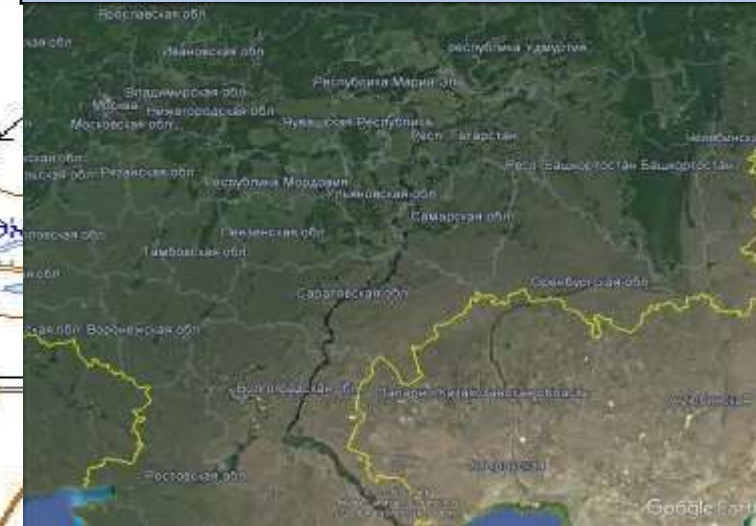
12:00 21.04.2022
исп. ЦУКС ГУ МЧС по Саратовской обл.
АРМ №9 Е.Ю. Таранова
тел. 3666-7549
использовались: АИУС РСЧС, Google Earth
масштаб 1:2000

ИНФОРМАЦИОННЫЕ МАТЕРИАЛЫ ПО РИСКУ НАРУШЕНИЯ ТРАНСПОРТНОГО СООБЩЕНИЯ, СВЯЗАННЫХ С НЕБЛАГОПРИЯТНЫМИ МЕТЕОЯВЛЕНИЯМИ НА ФЕДЕРАЛЬНОЙ АВТОДОРОГЕ Р-228 В САРАТОВСКОМ РАЙОНЕ САРАТОВСКОЙ ОБЛАСТИ (НА 22.04.2022)

Прогноз метеоявлений



Трехмерная модель участка



**Аварийно-опасный участок
288-289 км**

Елшанка

Отрезанные н.п.: нет
Объездная дорога: нет

Условные обозначения

- участок автодороги с повышенным риском возникновения ДТП, нарушением движения
- объездная дорога
- населенный пункт
- пожарно-спасательные формирования
- социально-значимый объект
- больница

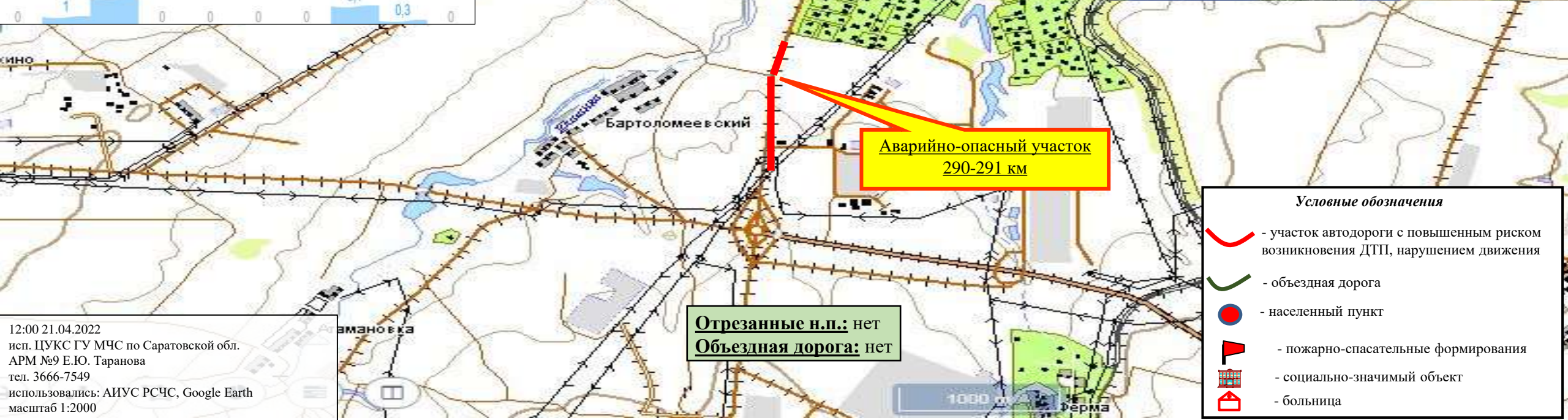
12:00 21.04.2022
исп. ЦУКС ГУ МЧС по Саратовской обл.
АРМ №9 Е.Ю. Таранова
тел. 3666-7549
использовались: АИУС РСЧС, Google Earth
масштаб 1:2000

ИНФОРМАЦИОННЫЕ МАТЕРИАЛЫ ПО РИСКУ НАРУШЕНИЯ ТРАНСПОРТНОГО СООБЩЕНИЯ, СВЯЗАННЫХ С НЕБЛАГОПРИЯТНЫМИ МЕТЕОЯВЛЕНИЯМИ НА ФЕДЕРАЛЬНОЙ АВТОДОРОГЕ Р-228 В САРАТОВСКОМ РАЙОНЕ САРАТОВСКОЙ ОБЛАСТИ (НА 22.04.2022)

Прогноз метеоявлений



Трехмерная модель участка



Клещевка

**Аварийно-опасный участок
290-291 км**

Отрезанные н.п.: нет
Объездная дорога: нет

Условные обозначения

- участок автодороги с повышенным риском возникновения ДТП, нарушением движения
- объездная дорога
- населенный пункт
- пожарно-спасательные формирования
- социально-значимый объект
- больница

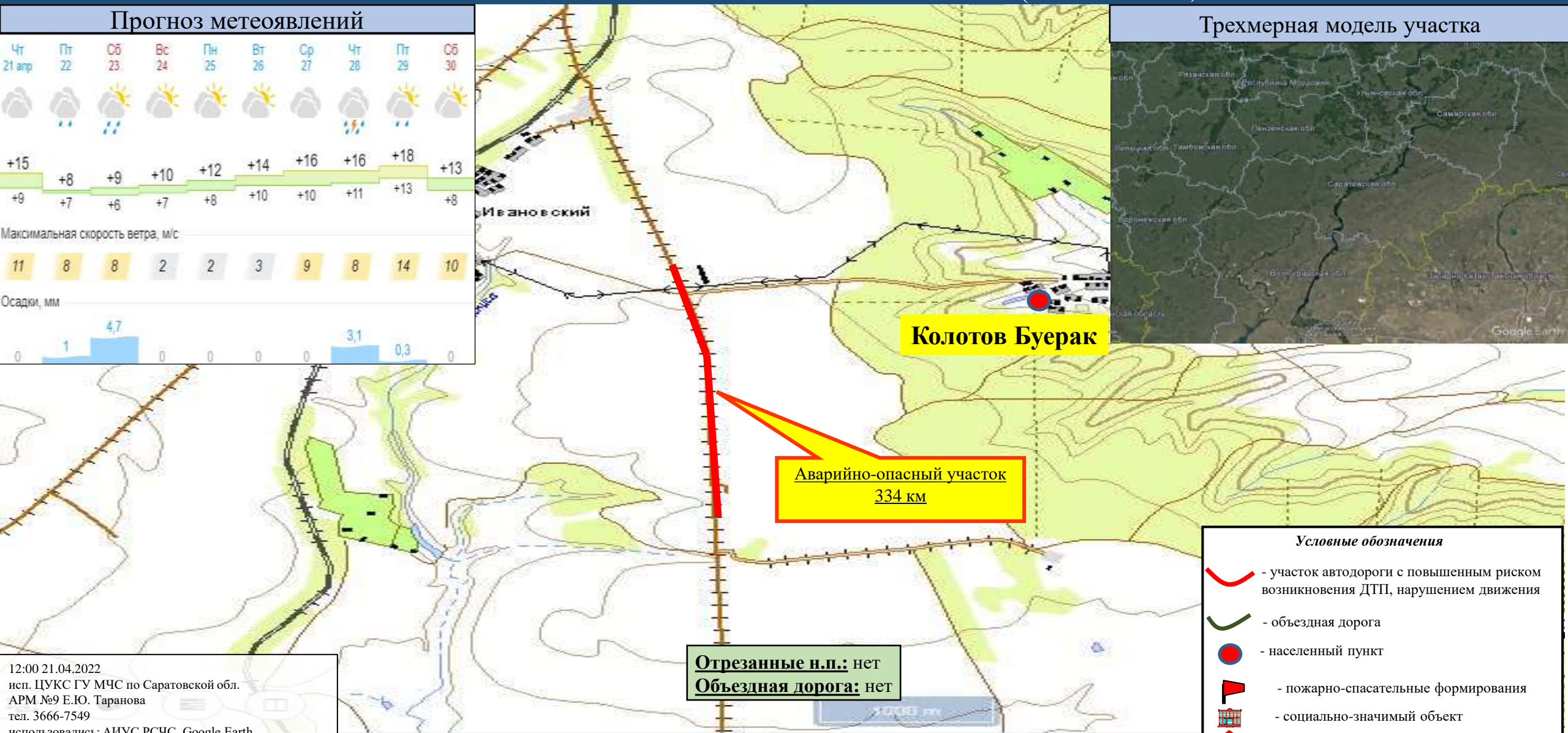
12:00 21.04.2022
исп. ЦУКС ГУ МЧС по Саратовской обл.
АРМ №9 Е.Ю. Таранова
тел. 3666-7549
использовались: АИУС РСЧС, Google Earth
масштаб 1:2000

ИНФОРМАЦИОННЫЕ МАТЕРИАЛЫ ПО РИСКУ НАРУШЕНИЯ ТРАНСПОРТНОГО СООБЩЕНИЯ, СВЯЗАННЫХ С НЕБЛАГОПРИЯТНЫМИ МЕТЕОЯВЛЕНИЯМИ НА ФЕДЕРАЛЬНОЙ АВТОДОРОГЕ Р-228 В САРАТОВСКОМ РАЙОНЕ САРАТОВСКОЙ ОБЛАСТИ (НА 22.04.2022)

Прогноз метеоявлений



Трёхмерная модель участка



Колотов Буерак

**Аварийно-опасный участок
334 км**

Отрезанные н.п.: нет
Объездная дорога: нет

Условные обозначения

- участок автодороги с повышенным риском возникновения ДТП, нарушением движения
- объездная дорога
- населенный пункт
- пожарно-спасательные формирования
- социально-значимый объект
- больница

12:00 21.04.2022
исп. ЦУКС ГУ МЧС по Саратовской обл.
АРМ №9 Е.Ю. Таранова
тел. 3666-7549
использовались: АИУС РСЧС, Google Earth
масштаб 1:2000

ИНФОРМАЦИОННЫЕ МАТЕРИАЛЫ ПО РИСКУ НАРУШЕНИЯ ТРАНСПОРТНОГО СООБЩЕНИЯ, СВЯЗАННЫХ С НЕБЛАГОПРИЯТНЫМИ МЕТЕОЯВЛЕНИЯМИ НА ФЕДЕРАЛЬНОЙ АВТОДОРОГЕ Р-228 В САРАТОВСКОМ РАЙОНЕ САРАТОВСКОЙ ОБЛАСТИ (НА 22.04.2022)

Прогноз метеоявлений



Трёхмерная модель участка



- Условные обозначения**
- участок автодороги с повышенным риском возникновения ДТП, нарушением движения
 - объездная дорога
 - населенный пункт
 - пожарно-спасательные формирования
 - социально-значимый объект
 - больница

**Аварийно-опасный участок
341 км**

**Отрезанные н.п.: нет
Объездная дорога: нет**

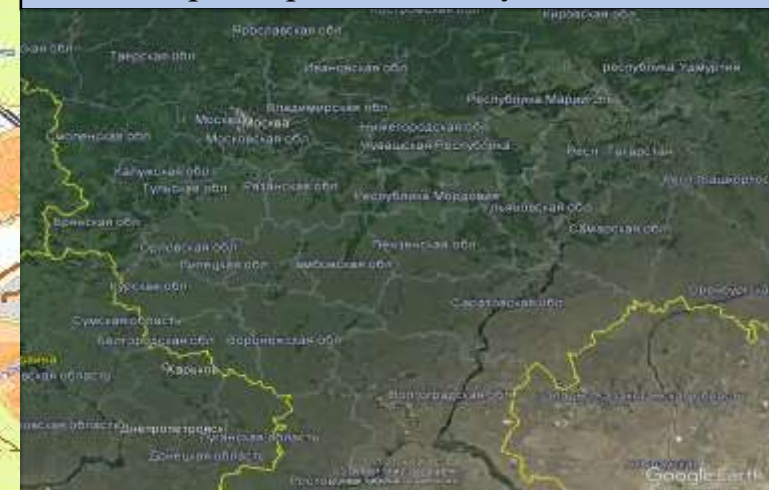
12:00 21.04.2022
исп. ЦУКС ГУ МЧС по Саратовской обл.
АРМ №9 Е.Ю. Таранова
тел. 3666-7549
использовались: АИУС РСЧС, Google Earth
масштаб 1:2000

ИНФОРМАЦИОННЫЕ МАТЕРИАЛЫ ПО РИСКУ НАРУШЕНИЯ ТРАНСПОРТНОГО СООБЩЕНИЯ, СВЯЗАННЫХ С НЕБЛАГОПРИЯТНЫМИ МЕТЕОЯВЛЕНИЯМИ НА ФЕДЕРАЛЬНОЙ АВТОДОРОГЕ Р-228 В САРАТОВСКОМ РАЙОНЕ САРАТОВСКОЙ ОБЛАСТИ (НА 22.04.2022)

Прогноз метеоявлений



Трехмерная модель участка



Условные обозначения

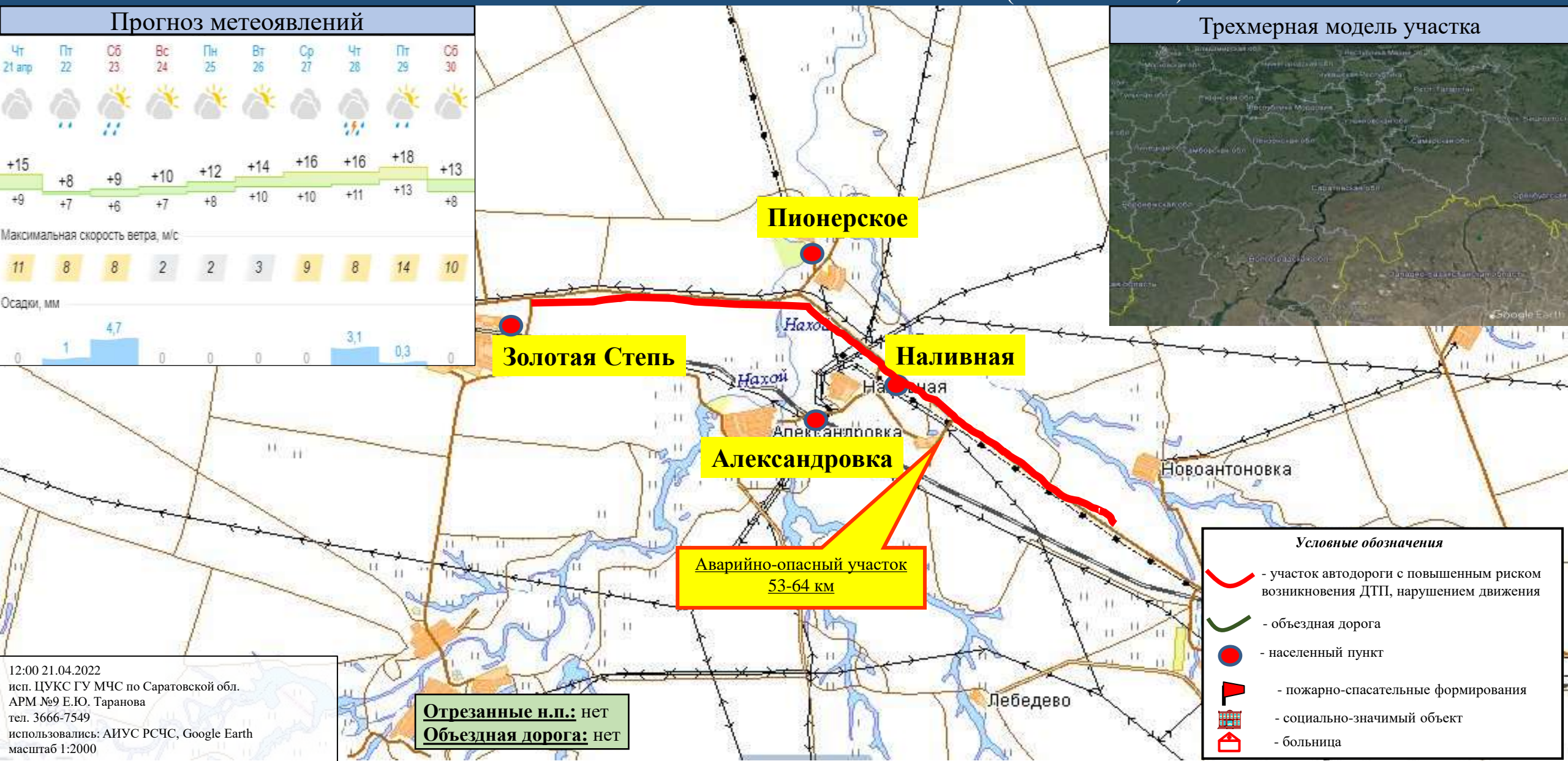
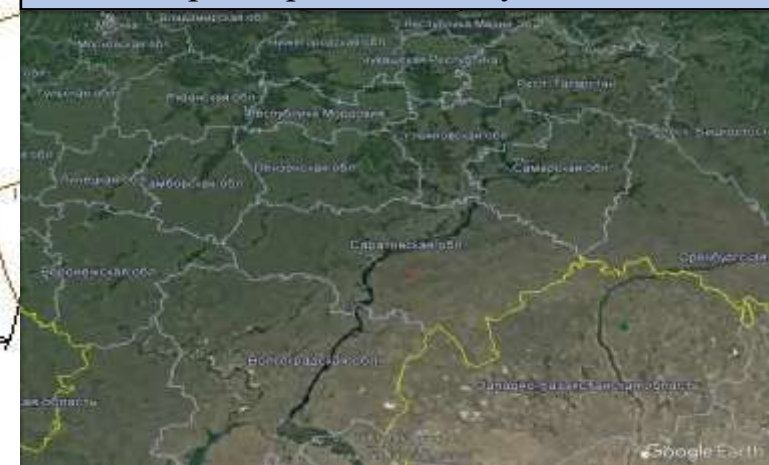
- участок автодороги с повышенным риском возникновения ДТП, нарушением движения
- объездная дорога
- населенный пункт
- пожарно-спасательные формирования
- социально-значимый объект
- больница

ИНФОРМАЦИОННЫЕ МАТЕРИАЛЫ ПО РИСКУ НАРУШЕНИЯ ТРАНСПОРТНОГО СООБЩЕНИЯ, СВЯЗАННЫХ С НЕБЛАГОПРИЯТНЫМИ МЕТЕОЯВЛЕНИЯМИ НА ФЕДЕРАЛЬНОЙ АВТОДОРОГЕ А-298 В СОВЕТСКОМ РАЙОНЕ САРАТОВСКОЙ ОБЛАСТИ (НА 22.04.2022)

Прогноз метеоявлений



Трехмерная модель участка



**Аварийно-опасный участок
53-64 км**

Отрезанные н.п.: нет
Объездная дорога: нет

- Условные обозначения*
- участок автодороги с повышенным риском возникновения ДТП, нарушением движения
 - объездная дорога
 - населенный пункт
 - пожарно-спасательные формирования
 - социально-значимый объект
 - больница

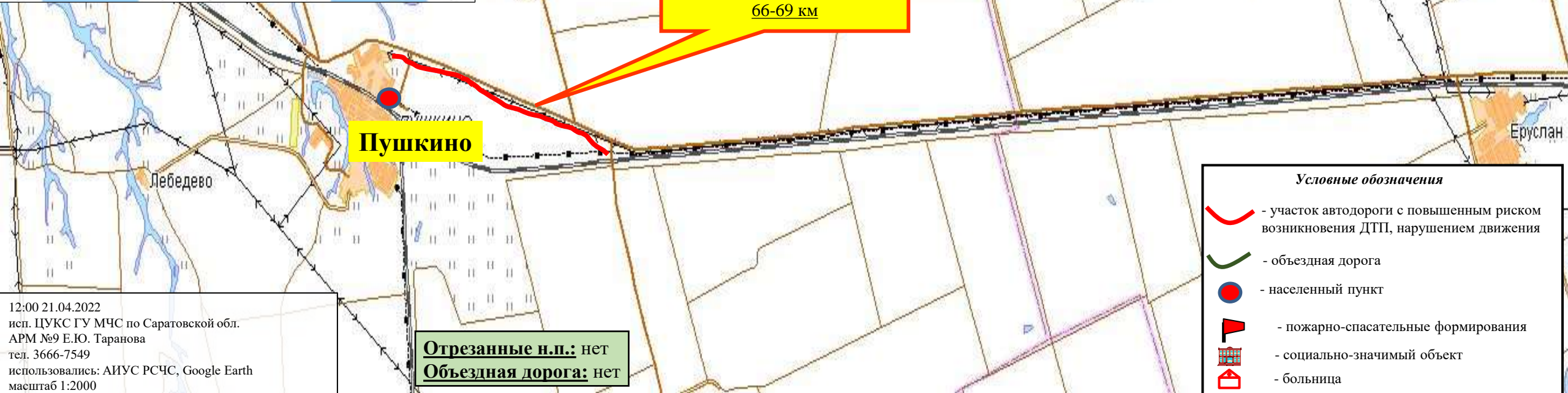
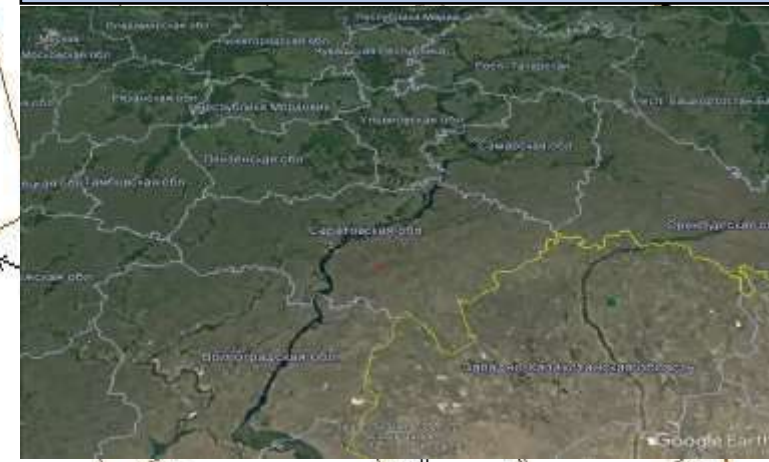
12:00 21.04.2022
исп. ЦУКС ГУ МЧС по Саратовской обл.
АРМ №9 Е.Ю. Таранова
тел. 3666-7549
использовались: АИУС РСЧС, Google Earth
масштаб 1:2000

ИНФОРМАЦИОННЫЕ МАТЕРИАЛЫ ПО РИСКУ НАРУШЕНИЯ ТРАНСПОРТНОГО СООБЩЕНИЯ, СВЯЗАННЫХ С НЕБЛАГОПРИЯТНЫМИ МЕТЕОЯВЛЕНИЯМИ НА ФЕДЕРАЛЬНОЙ АВТОДОРОГЕ А-298 В СОВЕТСКОМ РАЙОНЕ САРАТОВСКОЙ ОБЛАСТИ (НА 22.04.2022)

Прогноз метеоявлений



Трехмерная модель участка



**Аварийно-опасный участок
66-69 км**

Пушкино

- Условные обозначения*
- участок автодороги с повышенным риском возникновения ДТП, нарушением движения
 - обьездная дорога
 - населенный пункт
 - пожарно-спасательные формирования
 - социально-значимый объект
 - больница

Отрезанные н.п.: нет
Обьездная дорога: нет

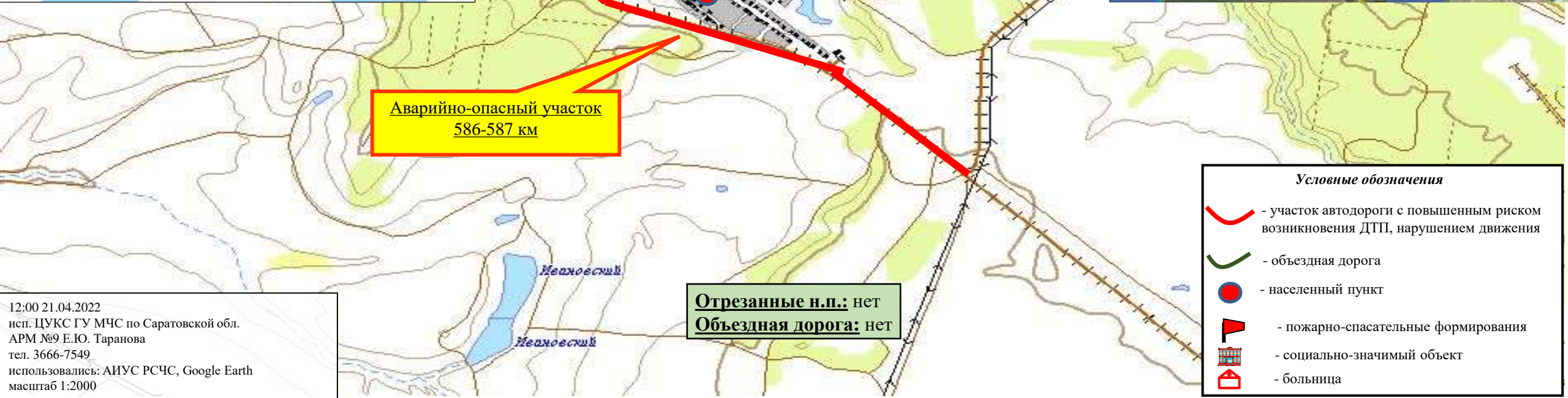
12:00 21.04.2022
исп. ЦУКС ГУ МЧС по Саратовской обл.
АРМ №9 Е.Ю. Таранова
тел. 3666-7549
использовались: АИУС РСЧС, Google Earth
масштаб 1:2000

ИНФОРМАЦИОННЫЕ МАТЕРИАЛЫ ПО РИСКУ НАРУШЕНИЯ ТРАНСПОРТНОГО СООБЩЕНИЯ, СВЯЗАННЫХ С НЕБЛАГОПРИЯТНЫМИ МЕТЕОЯВЛЕНИЯМИ НА ФЕДЕРАЛЬНОЙ АВТОДОРОГЕ Р-158 В ТАТИЩЕВСКОМ РАЙОНЕ САРАТОВСКОЙ ОБЛАСТИ (НА 22.04.2022)

Прогноз метеоявлений



Трехмерная модель участка



Аварийно-опасный участок
586-587 км

Отрезанные н.п.: нет
Объездная дорога: нет

- Условные обозначения*
- участок автодороги с повышенным риском возникновения ДТП, нарушением движения
 - объездная дорога
 - населенный пункт
 - пожарно-спасательные формирования
 - социально-значимый объект
 - больница

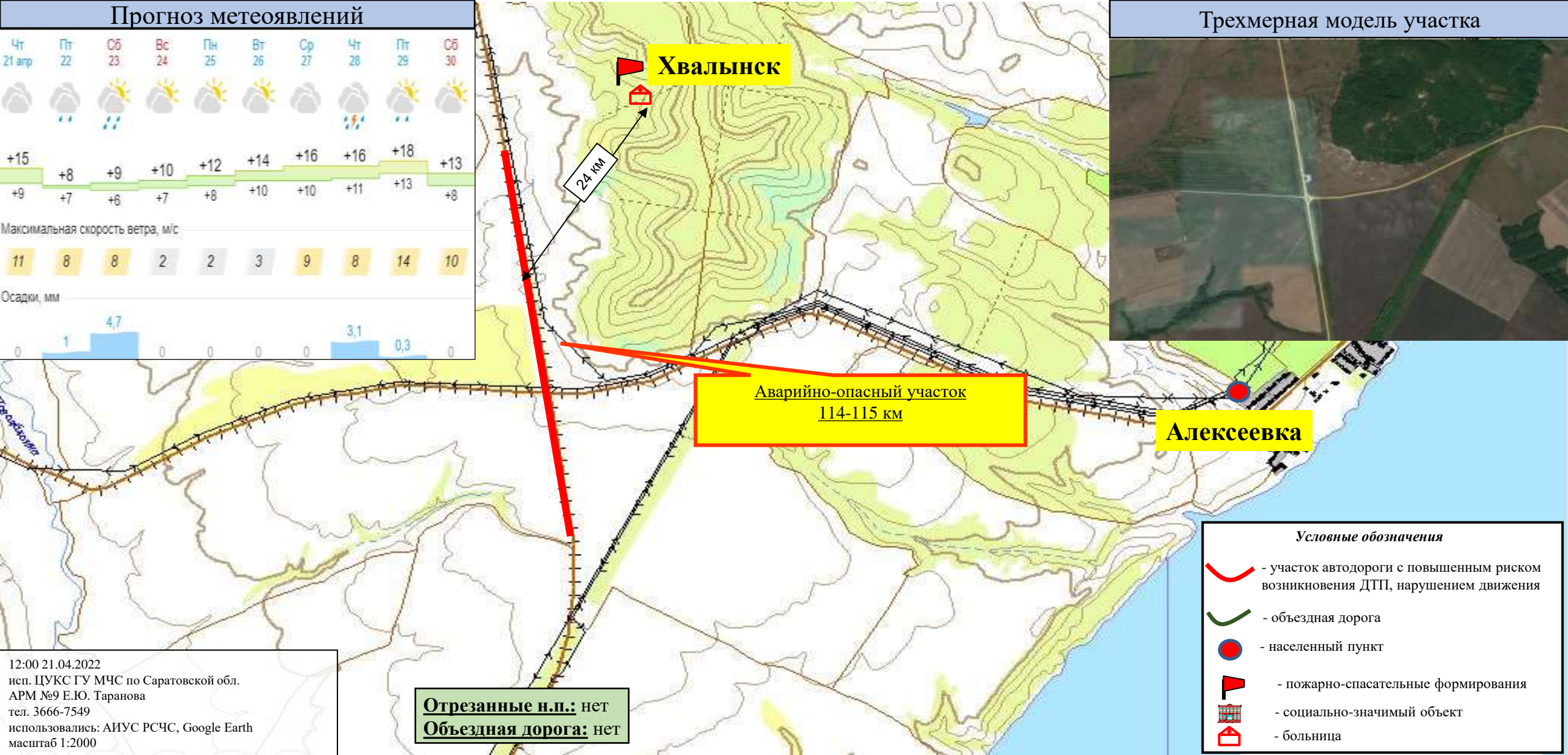
12:00 21.04.2022
исп. ЦУКС ГУ МЧС по Саратовской обл.
АРМ №9 Е.Ю. Таранова
тел. 3666-7549
использовались: АИУС РСЧС, Google Earth
масштаб 1:2000

ИНФОРМАЦИОННЫЕ МАТЕРИАЛЫ ПО РИСКУ НАРУШЕНИЯ ТРАНСПОРТНОГО СООБЩЕНИЯ, СВЯЗАННЫХ С НЕБЛАГОПРИЯТНЫМИ МЕТЕОЯВЛЕНИЯМИ НА ФЕДЕРАЛЬНОЙ АВТОДОРОГЕ Р-228 В ХВАЛЫНСКОМ РАЙОНЕ САРАТОВСКОЙ ОБЛАСТИ (НА 22.04.2022)

Прогноз метеоявлений

| Чт 21 апр | Пт 22 | Сб 23 | Вс 24 | Пн 25 | Вт 26 | Ср 27 | Чт 28 | Пт 29 | Сб 30 |
|----------------------------------|----------|----------|----------|----------|----------|----------|----------|----------|----------|
| | | | | | | | | | |
| +15 | +8 | +9 | +10 | +12 | +14 | +16 | +16 | +18 | +13 |
| +9 | +7 | +6 | +7 | +8 | +10 | +10 | +11 | +13 | +8 |
| Максимальная скорость ветра, м/с | | | | | | | | | |
| 11 | 8 | 8 | 2 | 2 | 3 | 9 | 8 | 14 | 10 |
| Осадки, мм | | | | | | | | | |
| 0 | 1 | 4,7 | 0 | 0 | 0 | 0 | 3,1 | 0,3 | 0 |

Трёхмерная модель участка



Аварийно-опасный участок
114-115 км

Алексеевка

Хвалы́нск

24 км

Отрезанные н.п.: нет
Объездная дорога: нет

- Условные обозначения*
- участок автодороги с повышенным риском возникновения ДТП, нарушением движения
 - объездная дорога
 - населенный пункт
 - пожарно-спасательные формирования
 - социально-значимый объект
 - больница

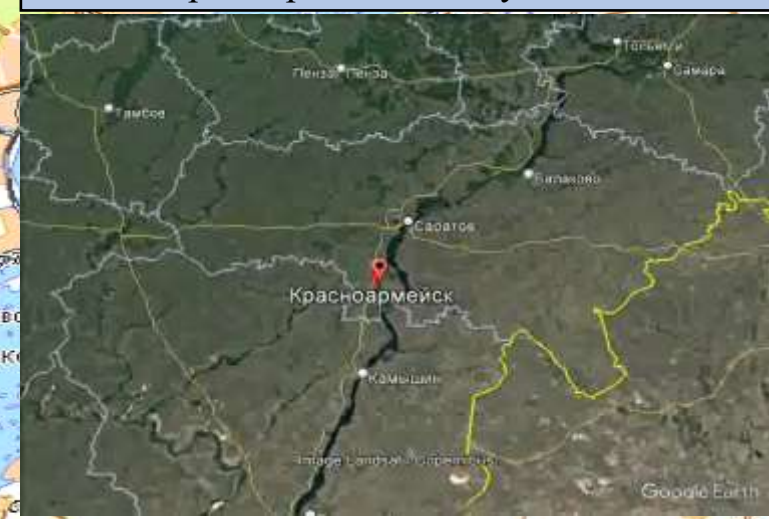
12:00 21.04.2022
исп. ЦУКС ГУ МЧС по Саратовской обл.
АРМ №9 Е.Ю. Таранова
тел. 3666-7549
использовались: АИУС РСЧС, Google Earth
масштаб 1:2000

ИНФОРМАЦИОННЫЕ МАТЕРИАЛЫ ПО РИСКУ НАРУШЕНИЯ ТРАНСПОРТНОГО СООБЩЕНИЯ, СВЯЗАННЫХ С НЕБЛАГОПРИЯТНЫМИ МЕТЕОЯВЛЕНИЯМИ НА ФЕДЕРАЛЬНОЙ АВТОДОРОГЕ Р-228 «СЫЗРАНЬ-САРАТОВ-ВОЛГОГРАД» В КРАСНОАРМЕЙСКОМ РАЙОНЕ САРАТОВСКОЙ ОБЛАСТИ (НА 22.04.2022)

Прогноз метеоявлений



Трехмерная модель участка



**Аварийно-опасный участок
404-405 км**

Отрезанные н.п.: нет
Объездная дорога: нет

- Условные обозначения*
- участок автодороги с повышенным риском возникновения ДТП, нарушением движения
 - объездная дорога
 - населенный пункт
 - пожарно-спасательные формирования
 - социально-значимый объект
 - больница

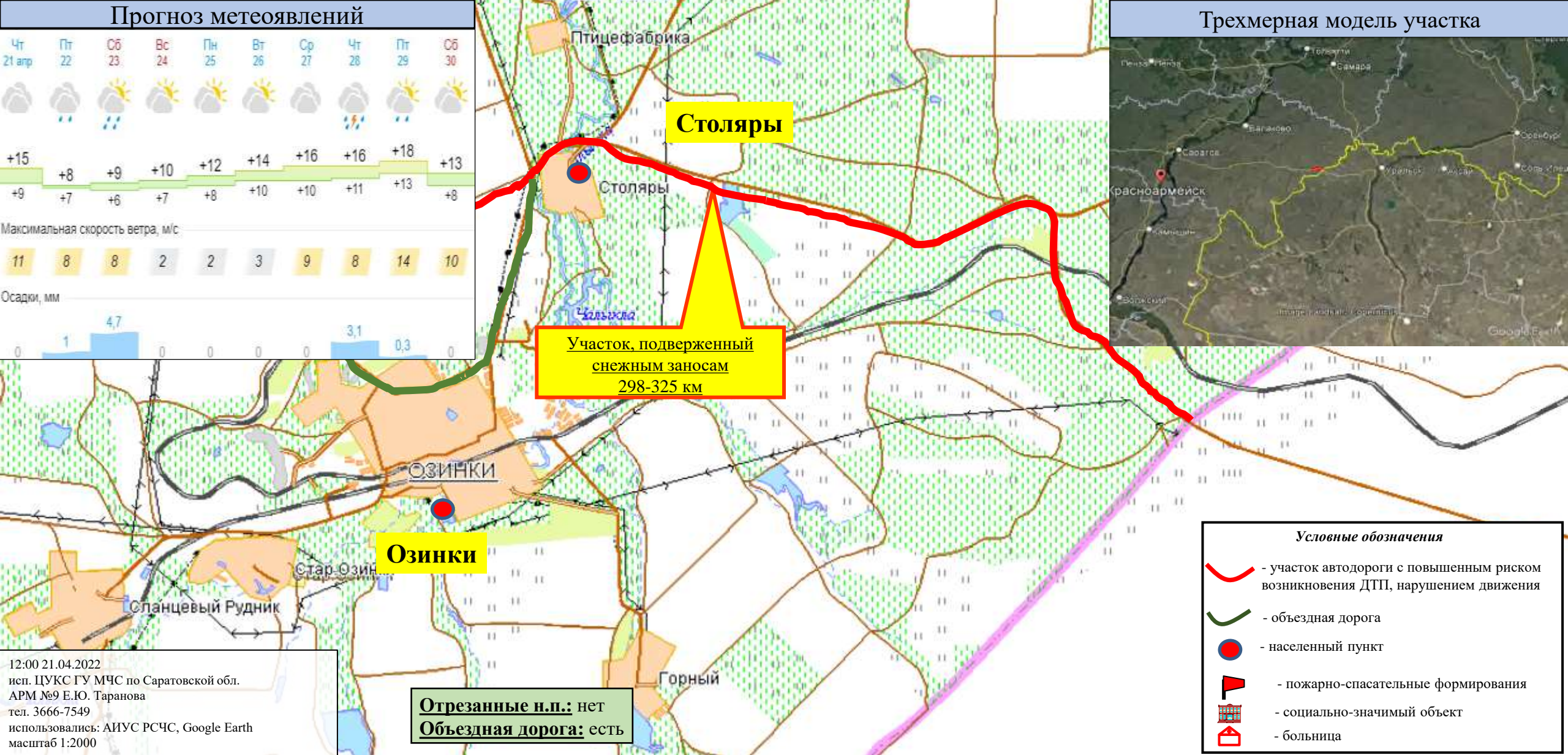
12:00 21.04.2022
исп. ЦУКС ГУ МЧС по Саратовской обл.
АРМ №9 Е.Ю. Таранова
тел. 3666-7549
использовались: АИУС РСЧС, Google Earth
масштаб 1:2000

ИНФОРМАЦИОННЫЕ МАТЕРИАЛЫ ПО РИСКУ НАРУШЕНИЯ ТРАНСПОРТНОГО СООБЩЕНИЯ, СВЯЗАННЫХ С НЕБЛАГОПРИЯТНЫМИ МЕТЕОЯВЛЕНИЯМИ НА ФЕДЕРАЛЬНОЙ АВТОДОРОГЕ А-298 В ОЗИНСКОМ РАЙОНЕ САРАТОВСКОЙ ОБЛАСТИ (НА 22.04.2022)

Прогноз метеоявлений



Трехмерная модель участка



Столяры

**Участок, подверженный
снежным заносам
298-325 км**

Озинки

Отрезанные н.п.: нет
Объездная дорога: есть

Условные обозначения

- участок автодороги с повышенным риском возникновения ДТП, нарушением движения
- объездная дорога
- населенный пункт
- пожарно-спасательные формирования
- социально-значимый объект
- больница

12:00 21.04.2022
исп. ЦУКС ГУ МЧС по Саратовской обл.
АРМ №9 Е.Ю. Таранова
тел. 3666-7549
использовались: АИУС РСЧС, Google Earth
масштаб 1:2000