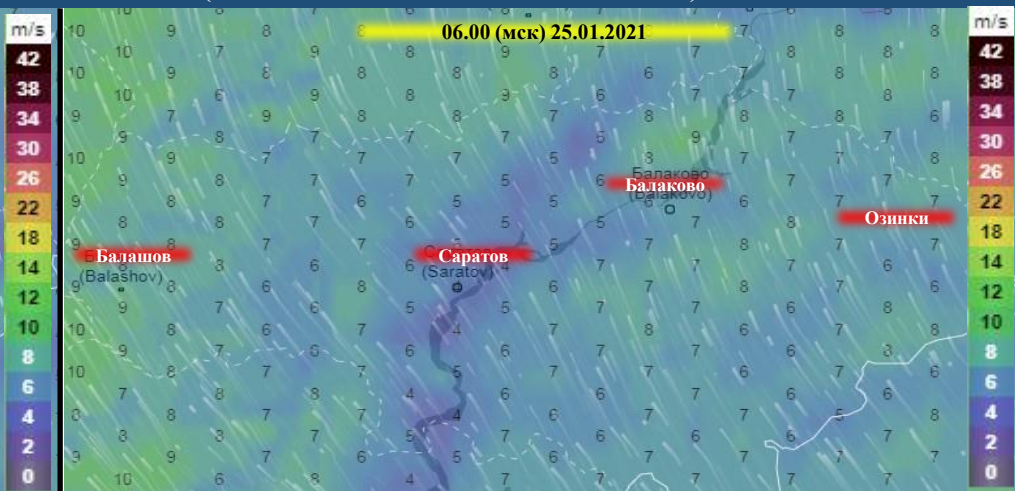
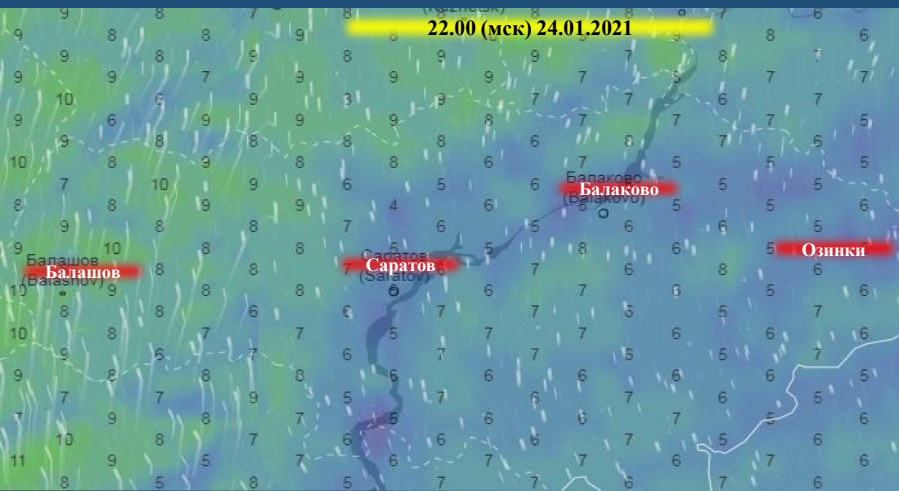
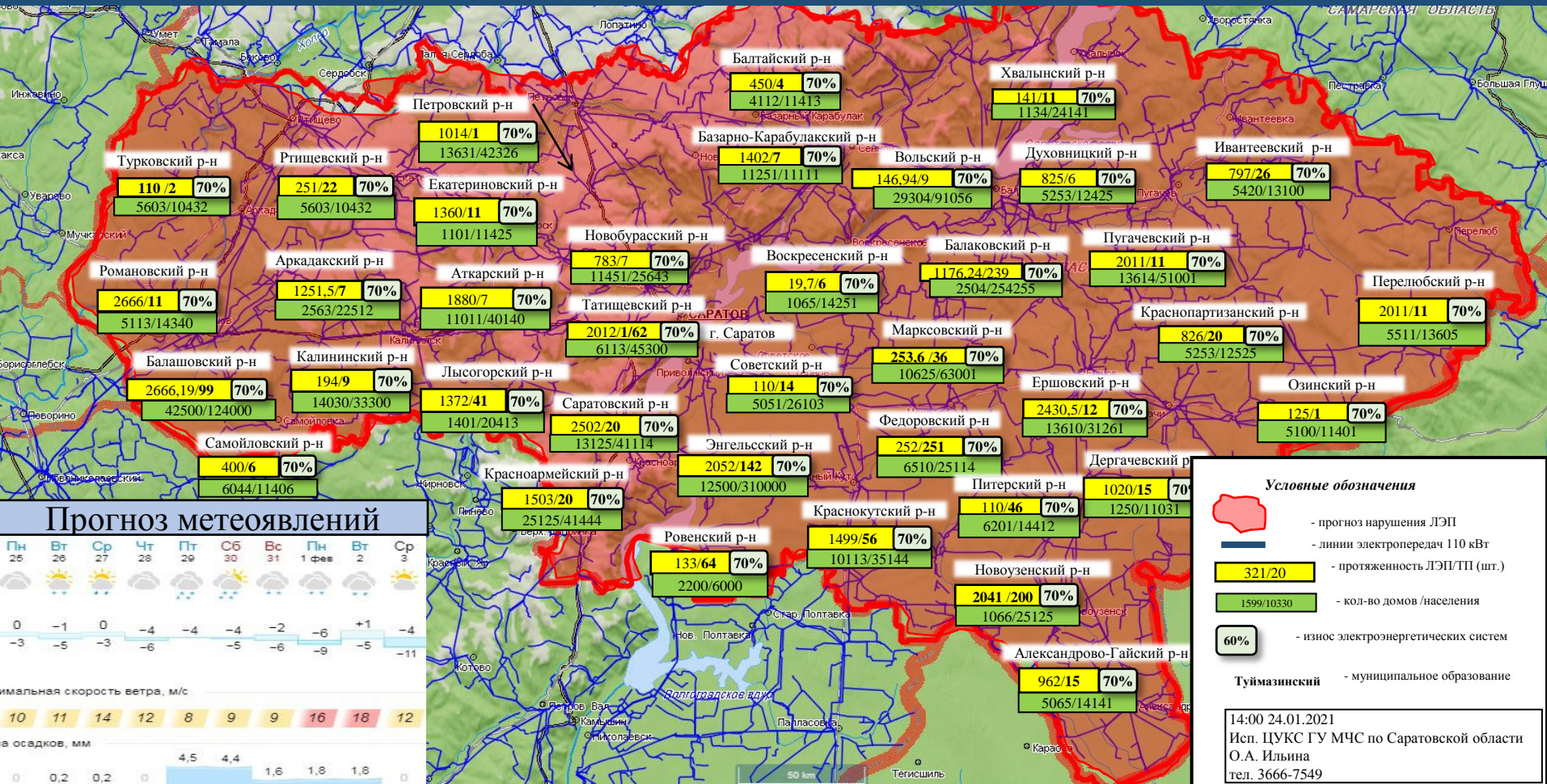


ИНФОРМАЦИОННЫЕ МАТЕРИАЛЫ ПО ПОРЫВАМ ВЕТРА НА ТЕРРИТОРИИ САРАТОВСКОЙ ОБЛАСТИ (ОТ 24.01.2021 НА 25.01.2021)



ИНФОРМАЦИОННЫЕ МАТЕРИАЛЫ ПО ГОЛОЛЕДУ НА ТЕРРИТОРИИ САРАТОВСКОЙ ОБЛАСТИ (РИСК НАРУШЕНИЯ ЭЛЕКТРОСНАБЖЕНИЯ НА 25.01.2021)



14:00 24.01.2021
Исп. ЦУКС ГУ МЧС по Саратовской области
О.А. Ильина
тел. 3666-7549

ИНФОРМАЦИОННЫЕ МАТЕРИАЛЫ ПО ГОЛОЛЕДУ НА ТЕРРИТОРИИ САРАТОВСКОЙ ОБЛАСТИ (РИСК НАРУШЕНИЯ ЭЛЕКТРОСНАБЖЕНИЯ НА 25.01.2021)

Трехмерная модель



Google Earth

Прогноз метеоявлений



Условные обозначения

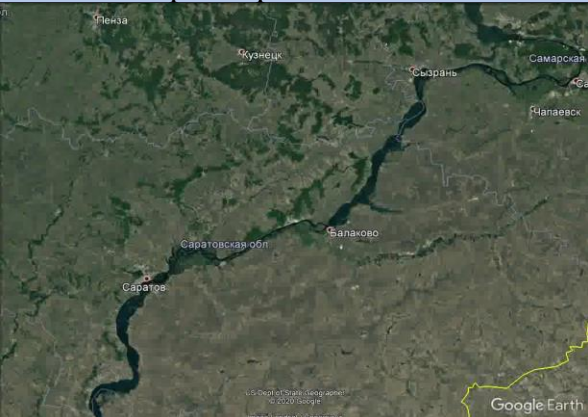
- пожарно-спасательные формирования
- социально-значимый объект
- больница
- линии электропередач 180 кВт

14:00 24.01.2021
Исп. ЦУКС ГУ МЧС по Саратовской области
О.А. Ильина
тел. 3666-7549

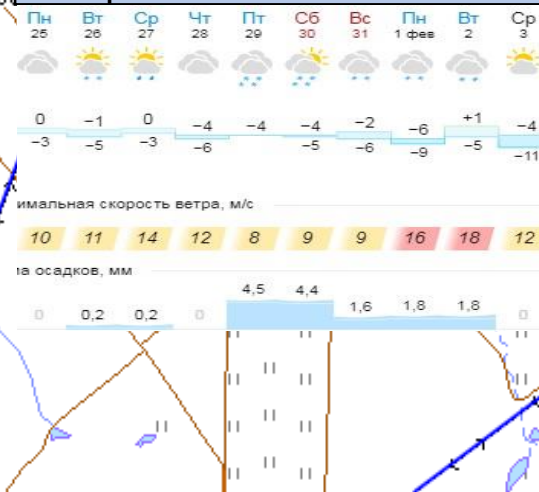
ИНФОРМАЦИОННЫЕ МАТЕРИАЛЫ ПО ГОЛОЛЕДУ НА ТЕРРИТОРИИ САРАТОВСКОЙ ОБЛАСТИ (РИСК НАРУШЕНИЯ ЭЛЕКТРОСНАБЖЕНИЯ НА 25.01.2021)

Балашовский район

Трехмерная модель



Прогноз метеоявлений



Условные обозначения

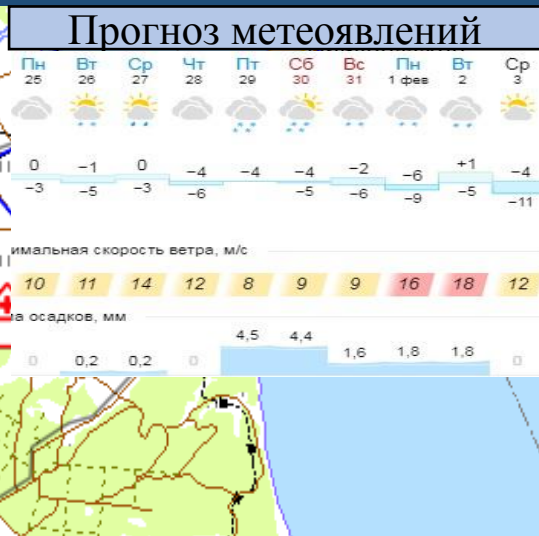
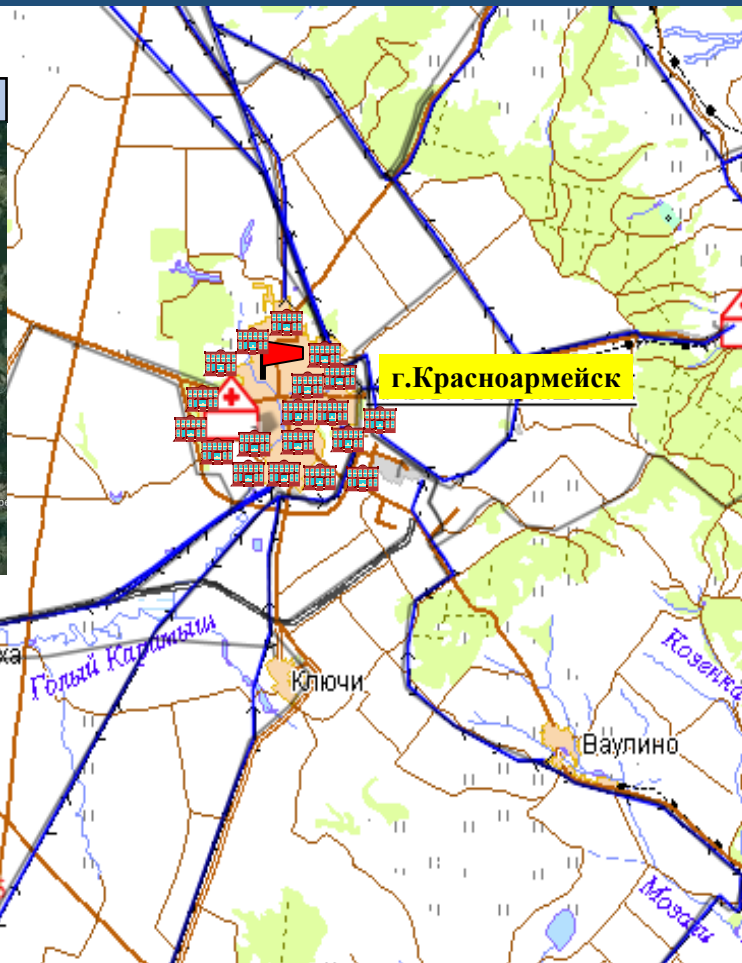
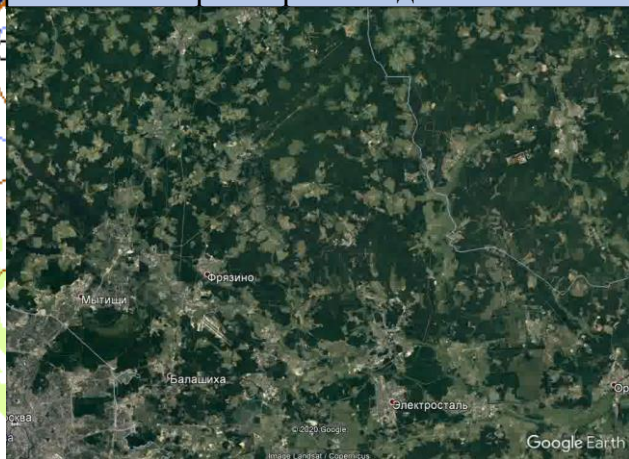
- пожарно-спасательные формирования
- социально-значимый объект
- больница
- линии электропередач 180 кВт

14:00 24.01.2021
Исп. ЦУКС ГУ МЧС по Саратовской области
О.А. Ильина
тел. 3666-7549

ИНФОРМАЦИОННЫЕ МАТЕРИАЛЫ ПО ГОЛОЛЕДУ НА ТЕРРИТОРИИ САРАТОВСКОЙ ОБЛАСТИ (РИСК НАРУШЕНИЯ ЭЛЕКТРОСНАБЖЕНИЯ НА 25.01.2021)

Красноармейский район

Трехмерная модель



Условные обозначения

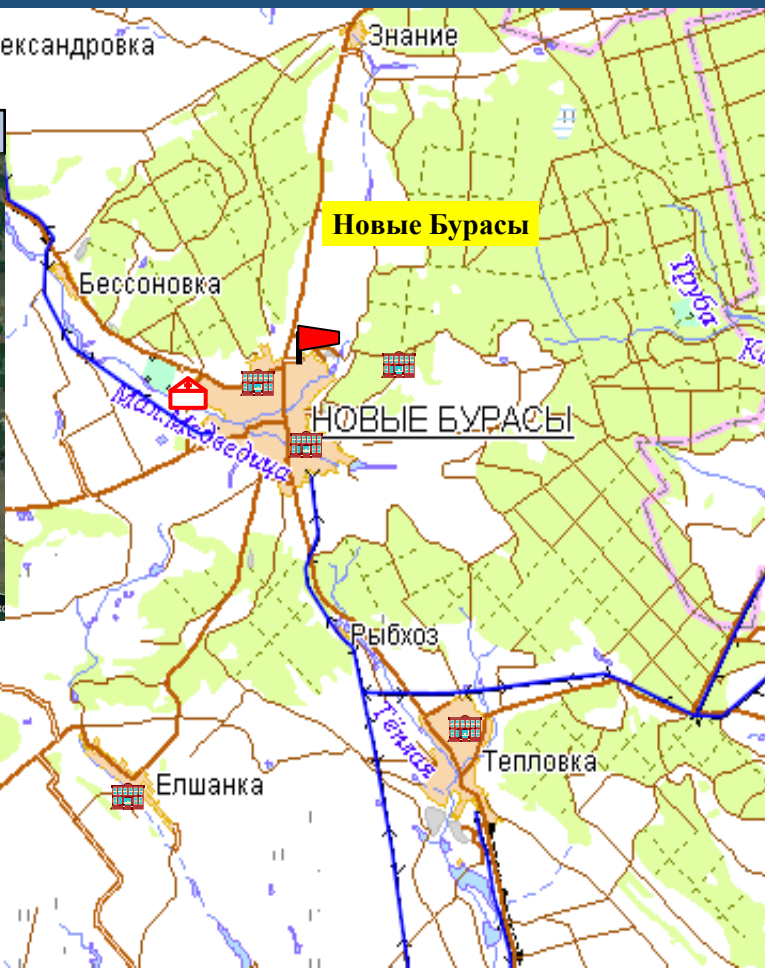
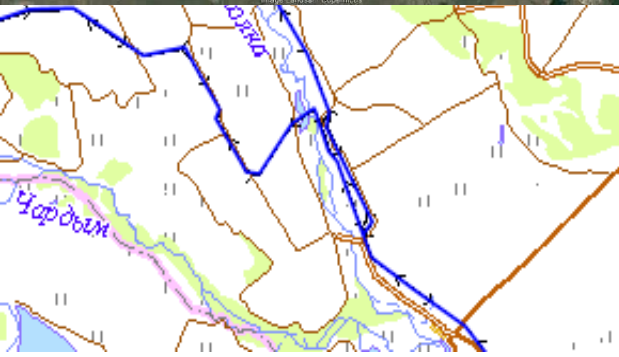
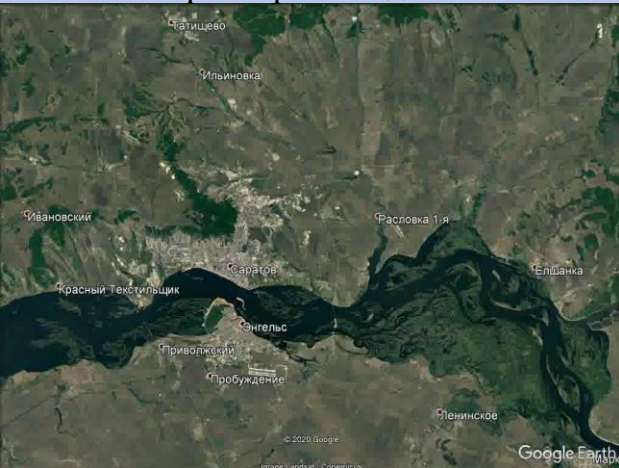
- пожарно-спасательные формирования
- социально-значимый объект
- больница
- линии электропередач 180 кВТ

14:00 24.01.2021
Исп. ЦУКС ГУ МЧС по Саратовской области
О.А. Ильина
тел. 3666-7549

ИНФОРМАЦИОННЫЕ МАТЕРИАЛЫ ПО ГОЛОЛЕДУ НА ТЕРРИТОРИИ САРАТОВСКОЙ ОБЛАСТИ (РИСК НАРУШЕНИЯ ЭЛЕКТРОСНАБЖЕНИЯ НА 25.01.2021)

Новобурасский район

Трехмерная модель



Прогноз метеоявлений



Условные обозначения

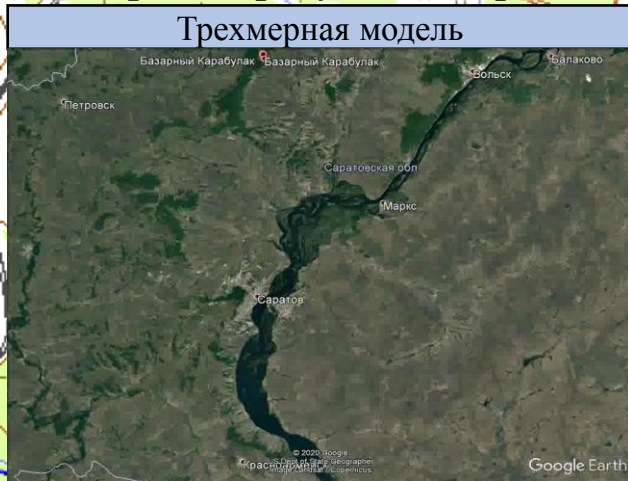
- пожарно-спасательные формирования
- социально-значимый объект
- больница
- линии электропередач 180 кВт

14:00 24.01.2021
Исп. ЦУКС ГУ МЧС по Саратовской области
О.А. Ильина
тел. 3666-7549

ИНФОРМАЦИОННЫЕ МАТЕРИАЛЫ ПО ГОЛОЛЕДУ НА ТЕРРИТОРИИ САРАТОВСКОЙ ОБЛАСТИ (РИСК НАРУШЕНИЯ ЭЛЕКТРОСНАБЖЕНИЯ НА 25.01.2021)

Базарно-Карабулакский район

Трехмерная модель



Прогноз метеоявлений



Условные обозначения

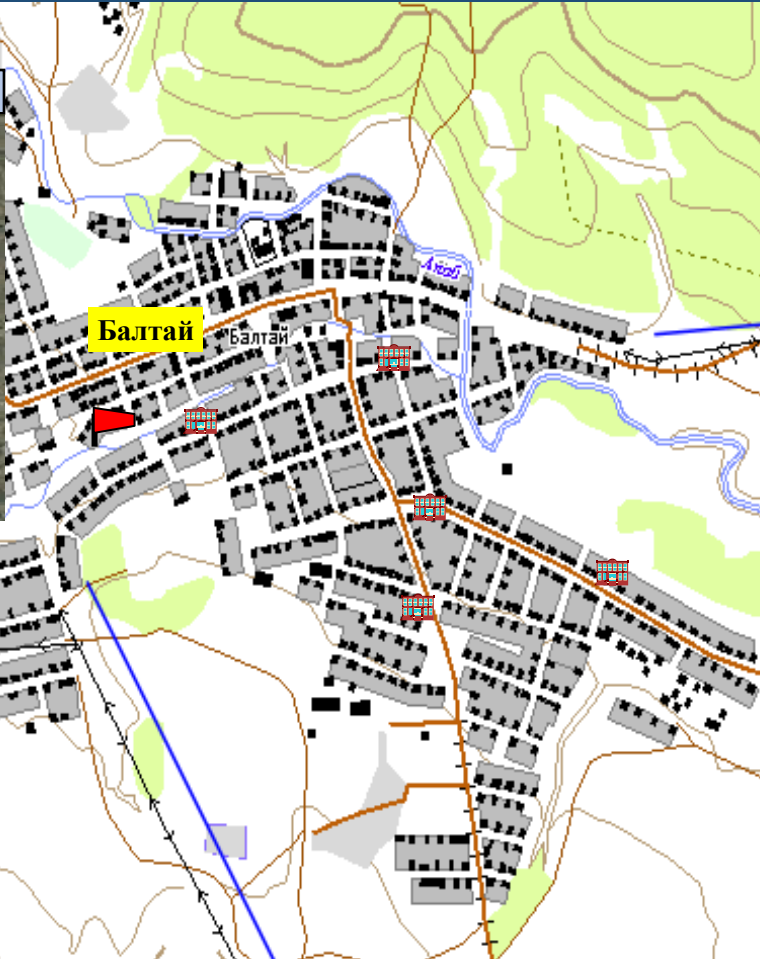
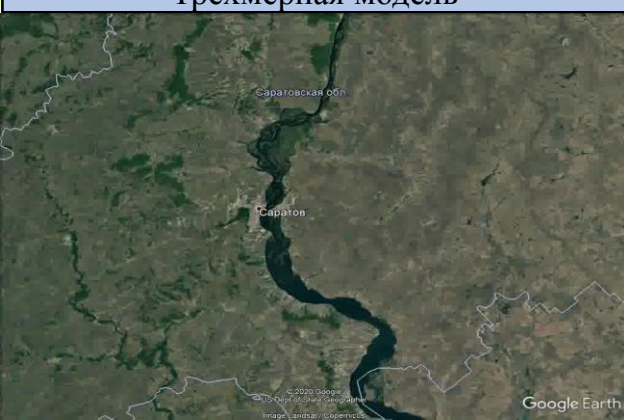
- пожарно-спасательные формирования
- социально-значимый объект
- больница
- линии электропередач 180 кВТ

14:00 24.01.2021
Исп. ЦУКС ГУ МЧС по Саратовской области
О.А. Ильина
тел. 3666-7549

ИНФОРМАЦИОННЫЕ МАТЕРИАЛЫ ПО ГОЛОЛЕДУ НА ТЕРРИТОРИИ САРАТОВСКОЙ ОБЛАСТИ (РИСК НАРУШЕНИЯ ЭЛЕКТРОСНАБЖЕНИЯ НА 25.01.2021)

Балтайский район

Трехмерная модель



Прогноз метеоявлений



Условные обозначения

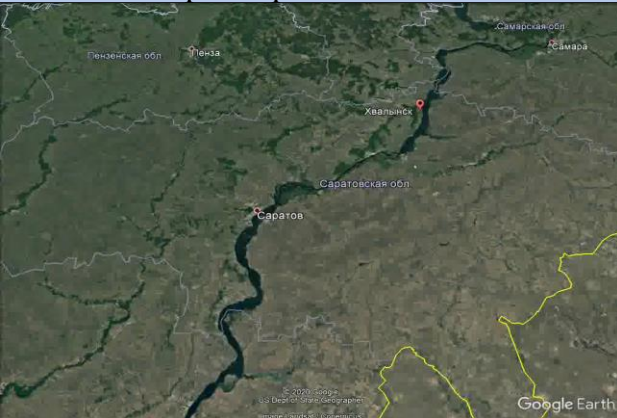
- пожарно-спасательные формирования
- социально-значимый объект
- больница
- линии электропередач 180 кВт

14:00 24.01.2021
Исп. ЦУКС ГУ МЧС по Саратовской области
О.А. Ильина
тел. 3666-7549

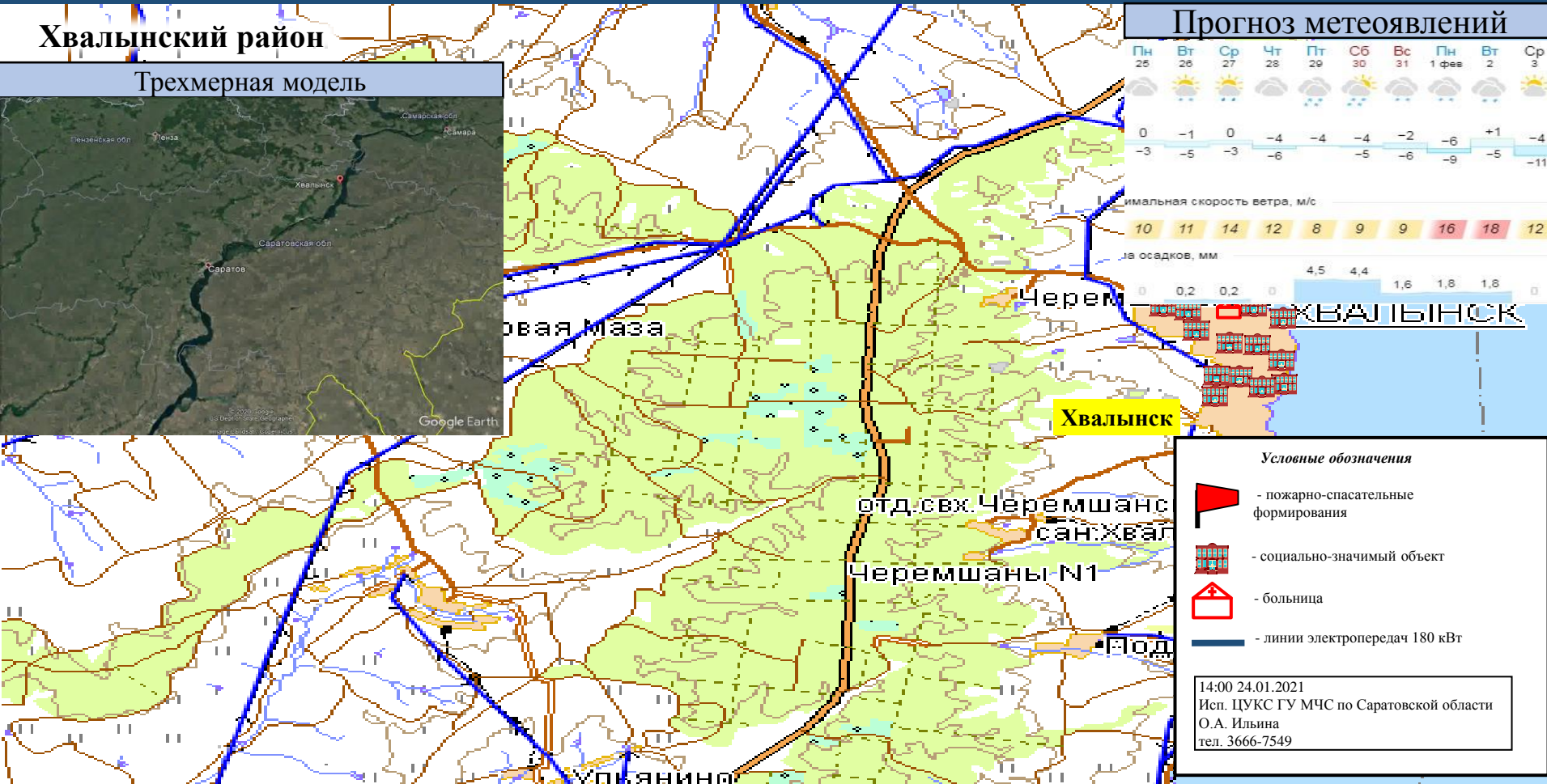
ИНФОРМАЦИОННЫЕ МАТЕРИАЛЫ ПО ГОЛОЛЕДУ НА ТЕРРИТОРИИ САРАТОВСКОЙ ОБЛАСТИ (РИСК НАРУШЕНИЯ ЭЛЕКТРОСНАБЖЕНИЯ НА 25.01.2021)

Хвалынский район

Трехмерная модель



Прогноз метеоявлений



Условные обозначения

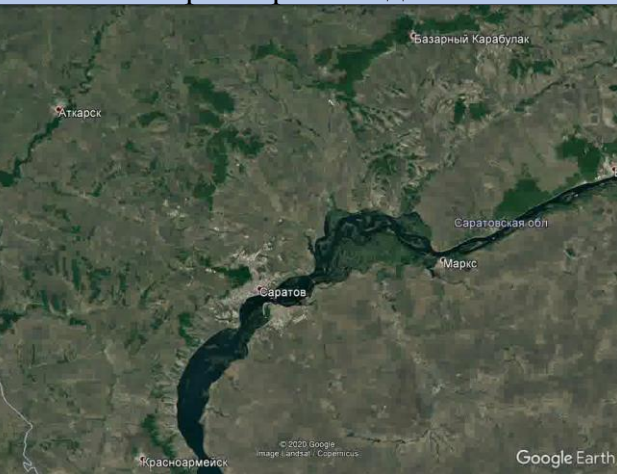
- пожарно-спасательные формирования
- социально-значимый объект
- больница
- линии электропередач 180 кВт

14:00 24.01.2021
Исп. ЦУКС ГУ МЧС по Саратовской области
О.А. Ильина
тел. 3666-7549

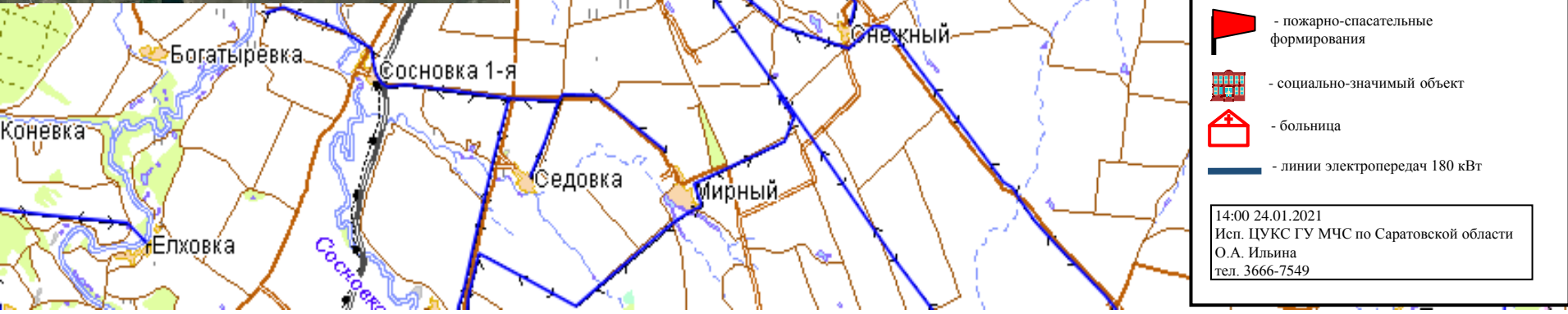
ИНФОРМАЦИОННЫЕ МАТЕРИАЛЫ ПО ГОЛОЛЕДУ НА ТЕРРИТОРИИ САРАТОВСКОЙ ОБЛАСТИ (РИСК НАРУШЕНИЯ ЭЛЕКТРОСНАБЖЕНИЯ НА 25.01.2021)

Петровский район

Трехмерная модель



Прогноз метеоявлений



Условные обозначения

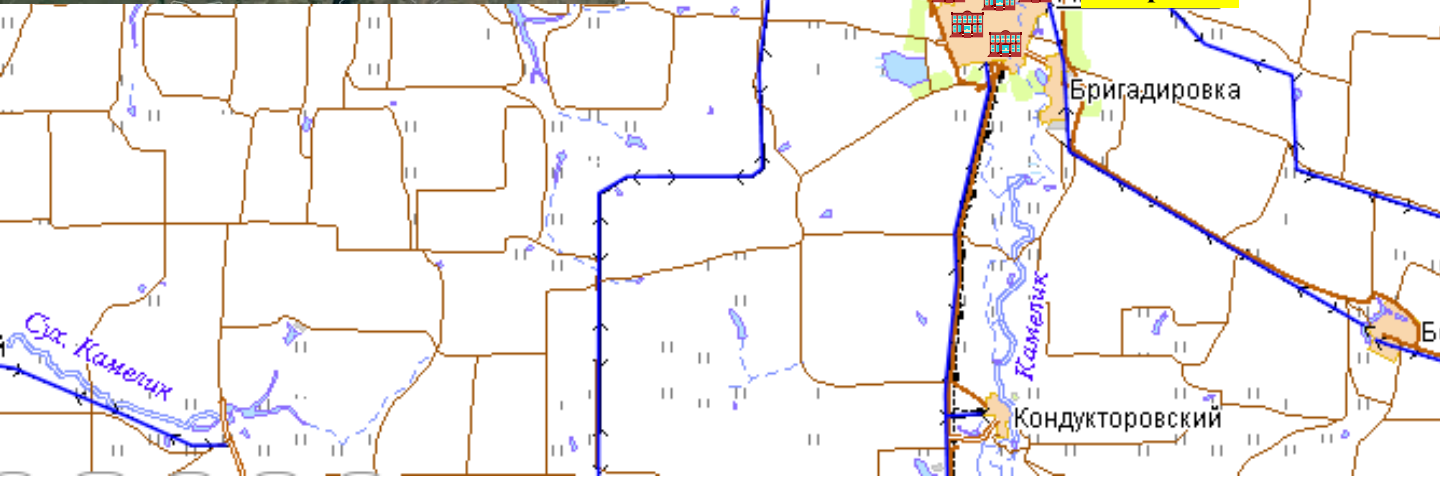
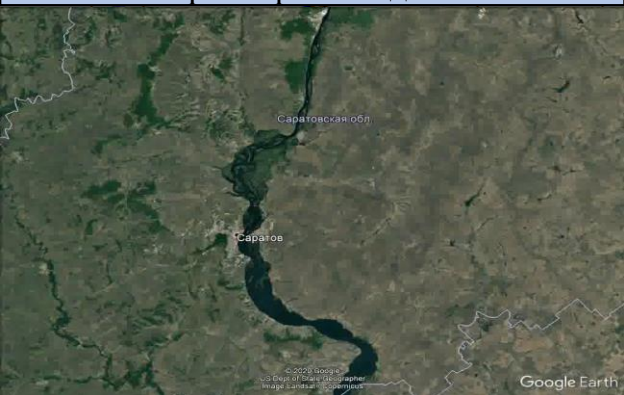
- пожарно-спасательные формирования
- социально-значимый объект
- больница
- линии электропередач 180 кВт

14:00 24.01.2021
 Исп. ЦУКС ГУ МЧС по Саратовской области
 О.А. Ильина
 тел. 3666-7549

ИНФОРМАЦИОННЫЕ МАТЕРИАЛЫ ПО ГОЛОЛЕДУ НА ТЕРРИТОРИИ САРАТОВСКОЙ ОБЛАСТИ (РИСК НАРУШЕНИЯ ЭЛЕКТРОСНАБЖЕНИЯ НА 25.01.2021)

Перелюбский район

Трехмерная модель



Прогноз метеоявлений



Условные обозначения

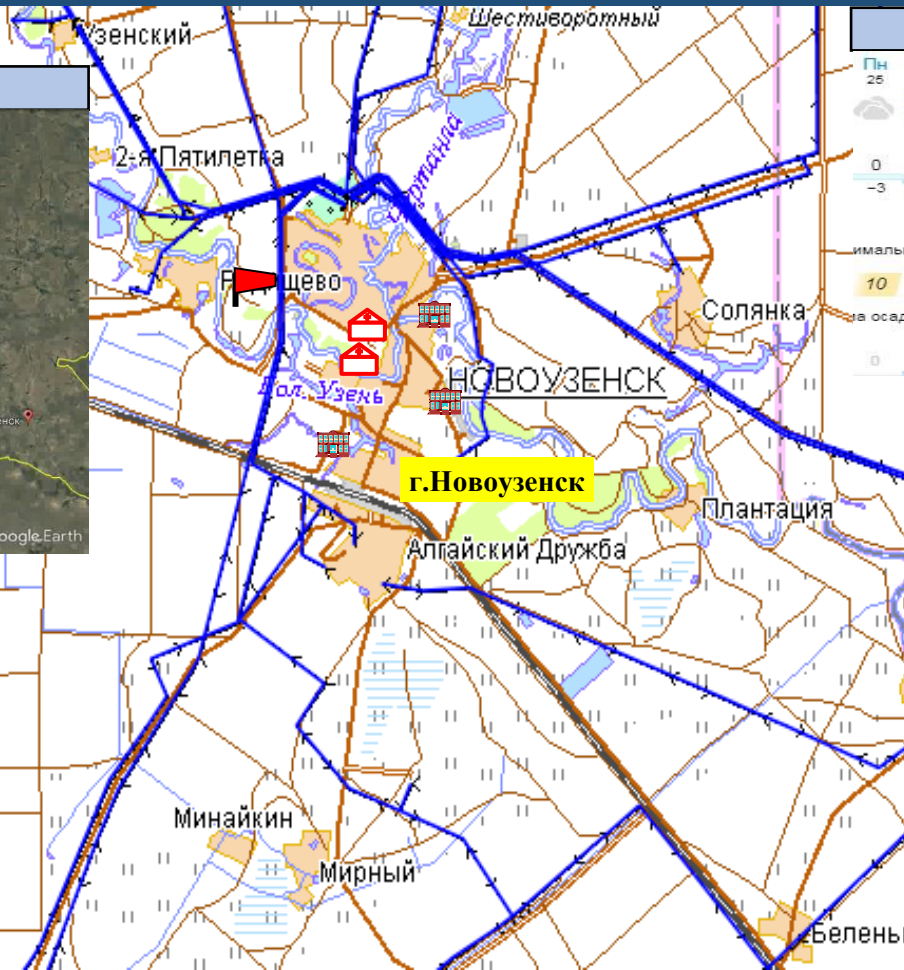
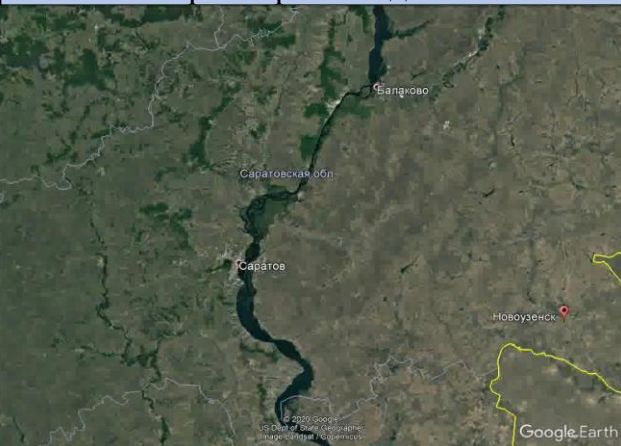
- пожарно-спасательные формирования
- социально-значимый объект
- больница
- линии электропередач 180 кВт

14:00 24.01.2021
Исп. ЦУКС ГУ МЧС по Саратовской области
О.А. Ильина
тел. 3666-7549

ИНФОРМАЦИОННЫЕ МАТЕРИАЛЫ ПО ГОЛОЛЕДУ НА ТЕРРИТОРИИ САРАТОВСКОЙ ОБЛАСТИ (РИСК НАРУШЕНИЯ ЭЛЕКТРОСНАБЖЕНИЯ НА 25.01.2021)

Новоузенский район

Трехмерная модель



Прогноз метеоявлений

Пн	Вт	Ср	Чт	Пт	Сб	Вс	Пн	Вт	Ср
25	26	27	28	29	30	31	1 фев	2	3
0	-1	0	-4	-4	-4	-2	-6	+1	-4
-3	-5	-3	-6	-6	-5	-6	-9	-5	-11

Максимальная скорость ветра, м/с

10	11	14	12	8	9	9	16	18	12
----	----	----	----	---	---	---	----	----	----

Количество осадков, мм

0	0,2	0,2	0	4,5	4,4	1,6	1,8	1,8	0
---	-----	-----	---	-----	-----	-----	-----	-----	---

Условные обозначения

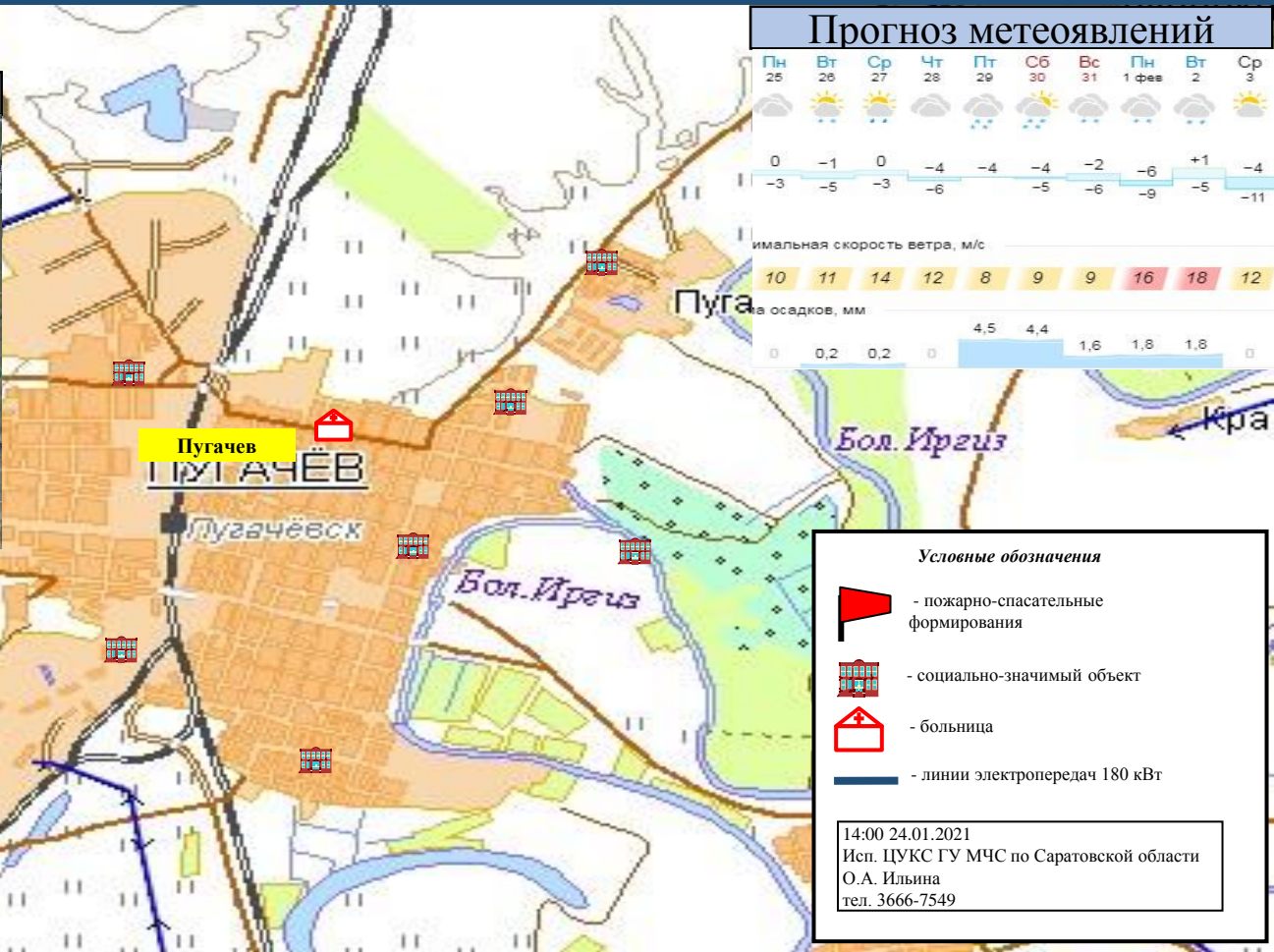
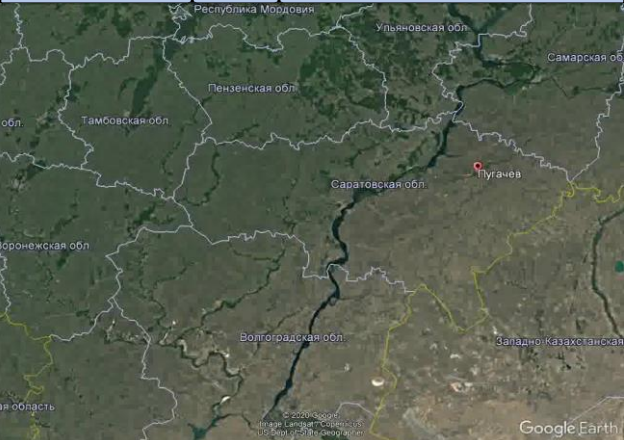
- пожарно-спасательные формирования
- социально-значимый объект
- больница
- линии электропередач 180 кВт

14:00 24.01.2021
Исп. ЦУКС ГУ МЧС по Саратовской области
О.А. Ильина
тел. 3666-7549

ИНФОРМАЦИОННЫЕ МАТЕРИАЛЫ ПО ГОЛОЛЕДУ НА ТЕРРИТОРИИ САРАТОВСКОЙ ОБЛАСТИ (РИСК НАРУШЕНИЯ ЭЛЕКТРОСНАБЖЕНИЯ НА 25.01.2021)

Пугачевский район

Трёхмерная модель



Прогноз метеоявлений

Пн	Вт	Ср	Чт	Пт	Сб	Вс	Пн	Вт	Ср
25	26	27	28	29	30	31	1 фев	2	3
0	-1	0	-4	-4	-4	-2	-6	+1	-4
-3	-5	-3	-6	-6	-5	-6	-9	-5	-11
Максимальная скорость ветра, м/с									
10	11	14	12	8	9	9	16	18	12
Количество осадков, мм									
0	0,2	0,2	0	4,5	4,4	1,6	1,8	1,8	0

Условные обозначения

- пожарно-спасательные формирования
- социально-значимый объект
- больница
- линии электропередач 180 кВт

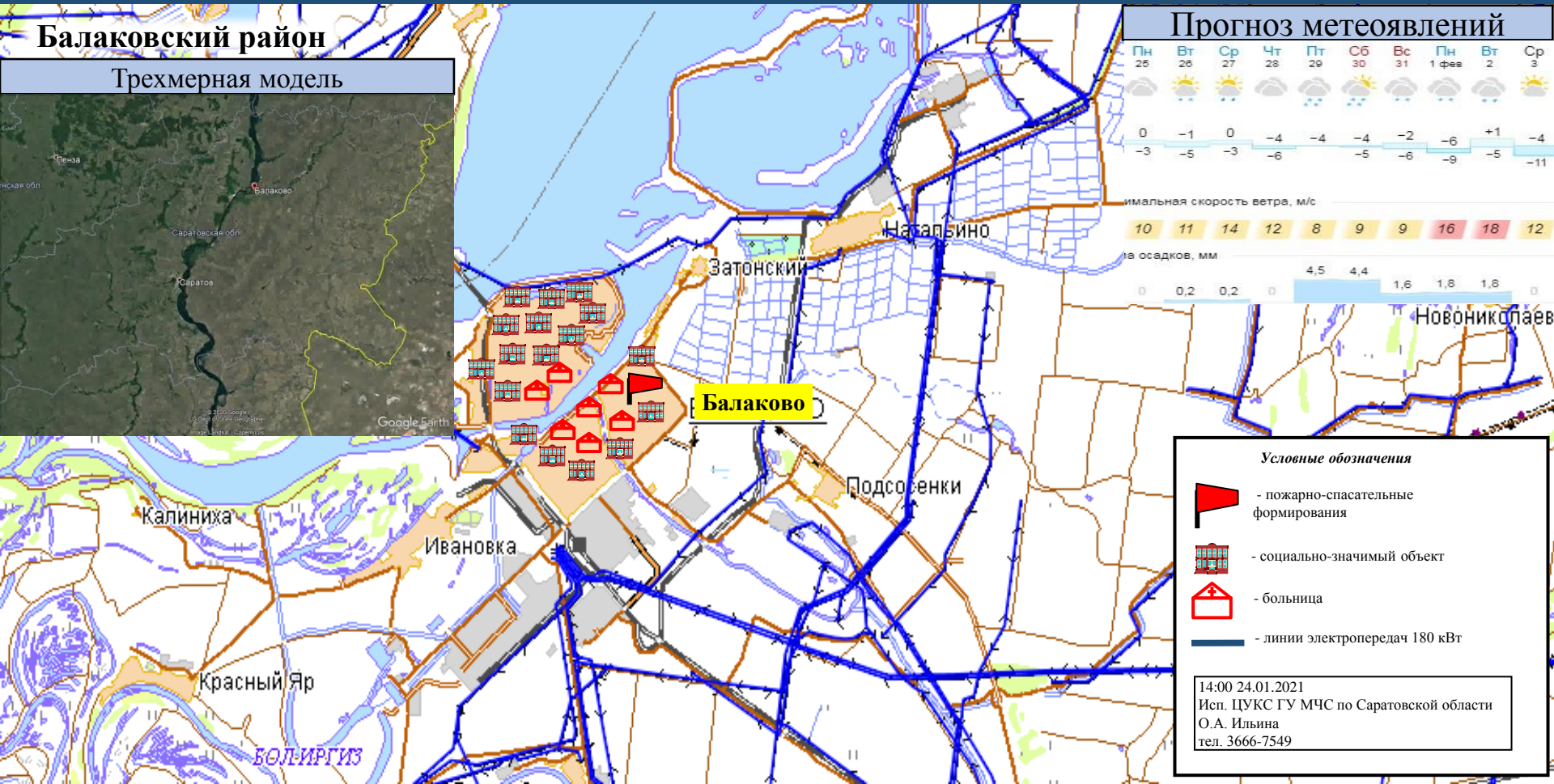
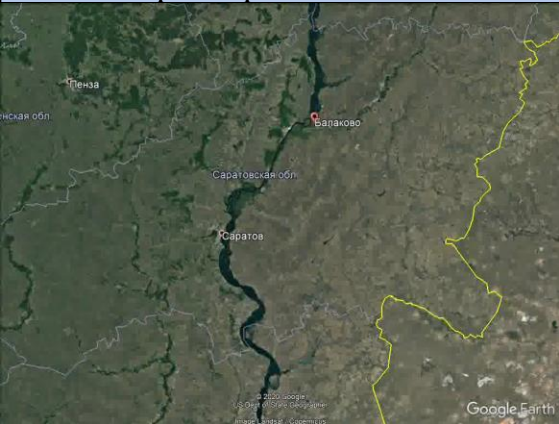
14:00 24.01.2021
Исп. ЦУКС ГУ МЧС по Саратовской области
О.А. Ильина
тел. 3666-7549

- износ электроэнергетических систем
- линии электропередач 110 кВт

ИНФОРМАЦИОННЫЕ МАТЕРИАЛЫ ПО ГОЛОЛЕДУ НА ТЕРРИТОРИИ САРАТОВСКОЙ ОБЛАСТИ (РИСК НАРУШЕНИЯ ЭЛЕКТРОСНАБЖЕНИЯ НА 25.01.2021)

Балаковский район

Трехмерная модель



Прогноз метеоявлений

Пн	Вт	Ср	Чт	Пт	Сб	Вс	Пн	Вт	Ср
25	26	27	28	29	30	31	1 фев	2	3
0	-1	0	-4	-4	-4	-2	-6	+1	-4
-3	-5	-3	-6	-6	-5	-6	-9	-5	-11
Максимальная скорость ветра, м/с									
10	11	14	12	8	9	9	16	18	12
Количество осадков, мм									
0	0,2	0,2	0	4,5	4,4	1,6	1,8	1,8	0

Условные обозначения

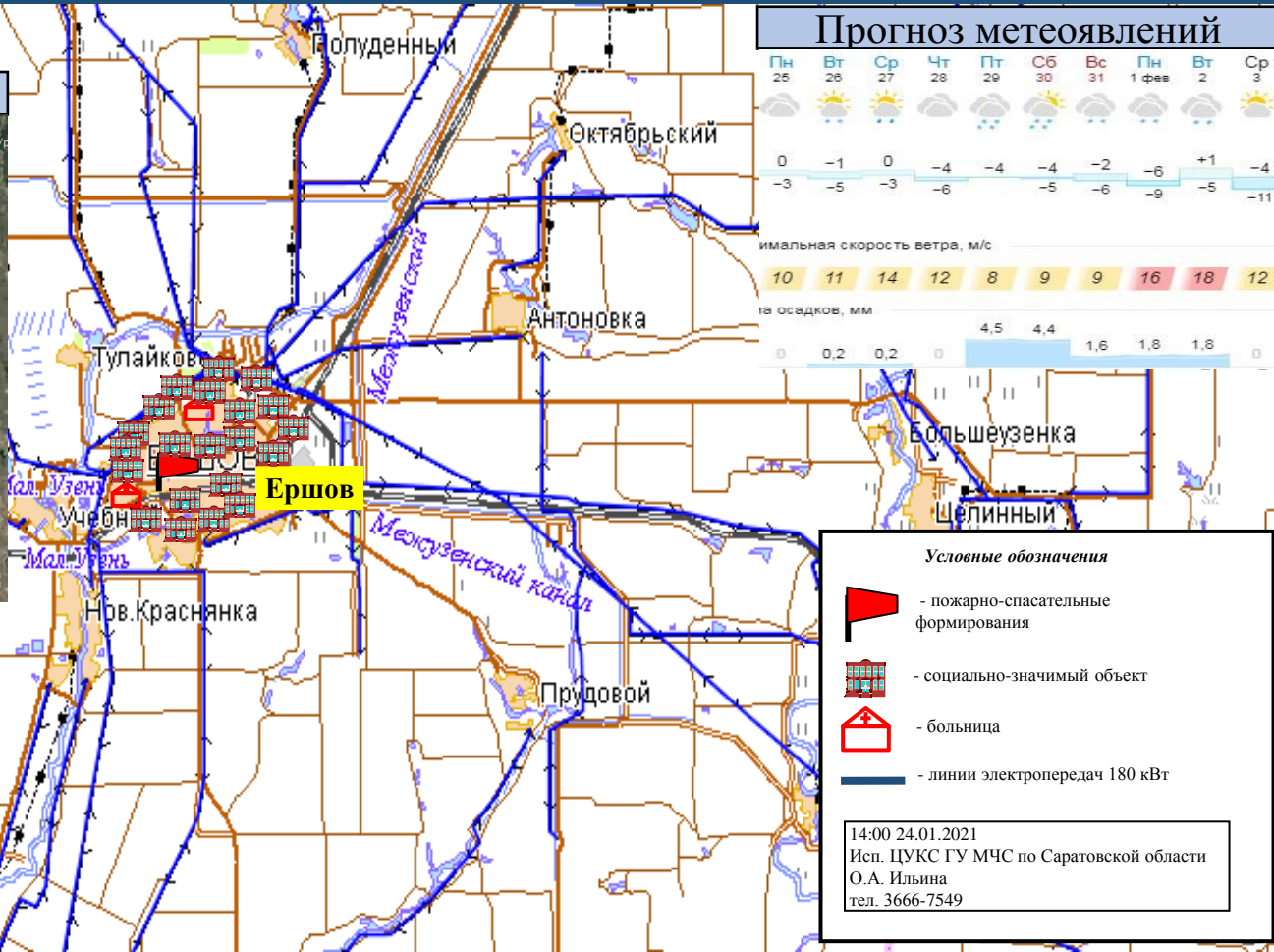
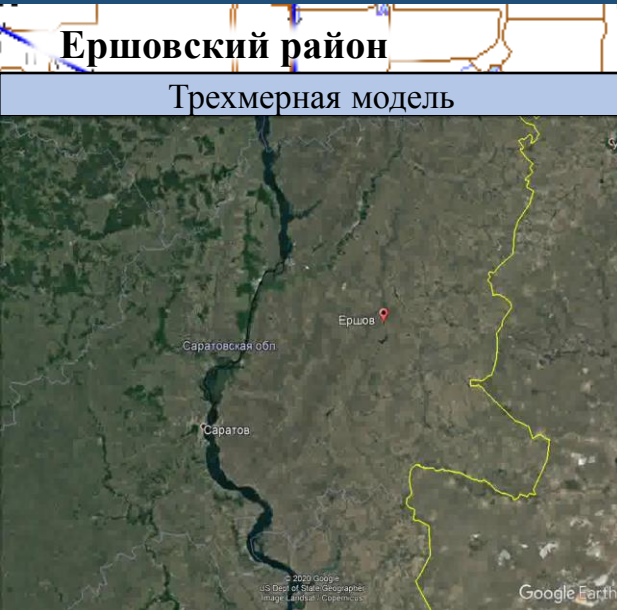
- пожарно-спасательные формирования
- социально-значимый объект
- больница
- линии электропередач 180 кВт

14:00 24.01.2021
Исп. ЦУКС ГУ МЧС по Саратовской области
О.А. Ильина
тел. 3666-7549

ИНФОРМАЦИОННЫЕ МАТЕРИАЛЫ ПО ГОЛОЛЕДУ НА ТЕРРИТОРИИ САРАТОВСКОЙ ОБЛАСТИ (РИСК НАРУШЕНИЯ ЭЛЕКТРОСНАБЖЕНИЯ НА 25.01.2021)

Ершовский район

Трехмерная модель

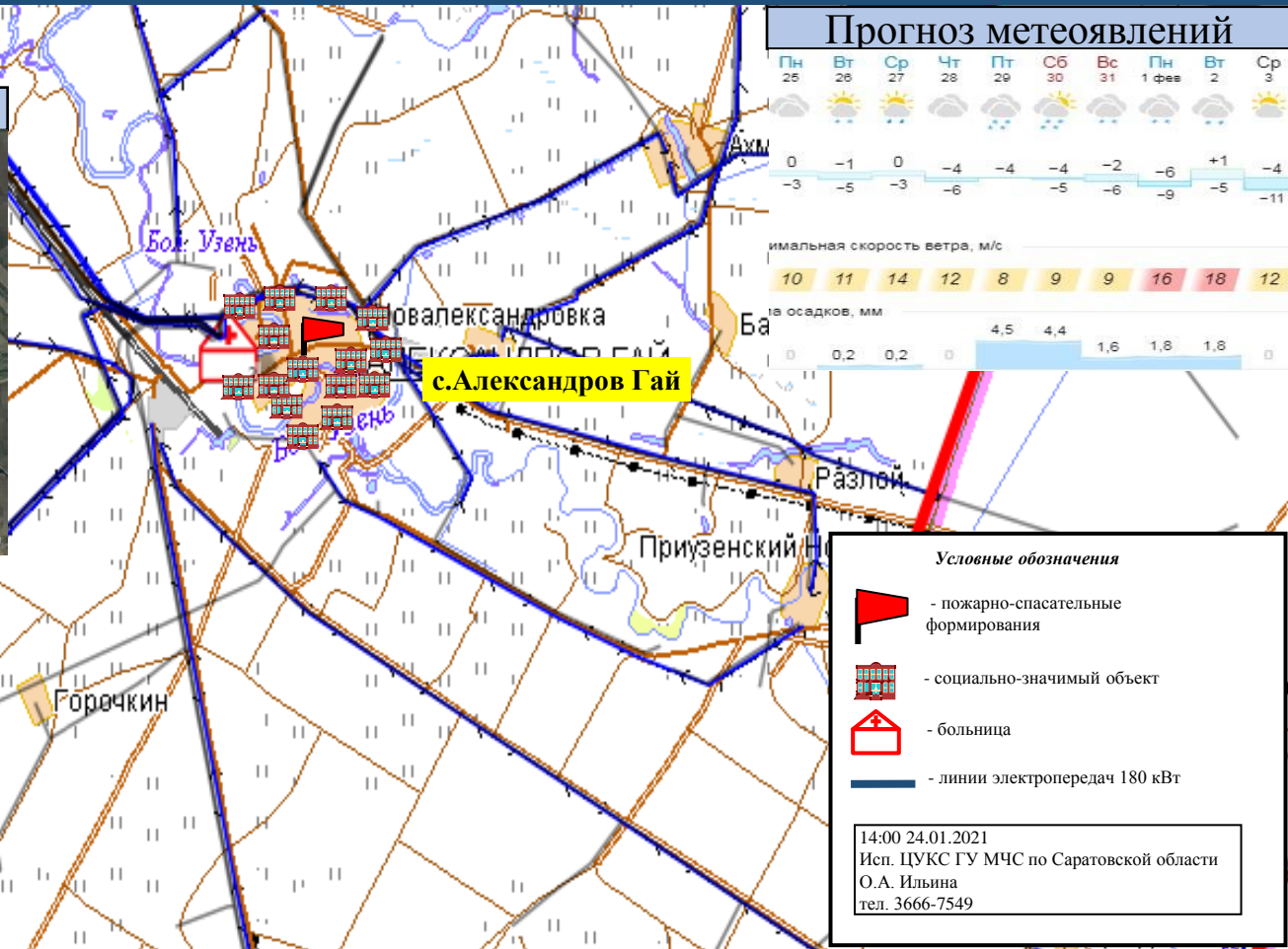


14:00 24.01.2021
 Исп. ЦУКС ГУ МЧС по Саратовской области
 О.А. Ильина
 тел. 3666-7549

ИНФОРМАЦИОННЫЕ МАТЕРИАЛЫ ПО ГОЛОЛЕДУ НА ТЕРРИТОРИИ САРАТОВСКОЙ ОБЛАСТИ (РИСК НАРУШЕНИЯ ЭЛЕКТРОСНАБЖЕНИЯ НА 25.01.2021)

Александрово-Гайский район

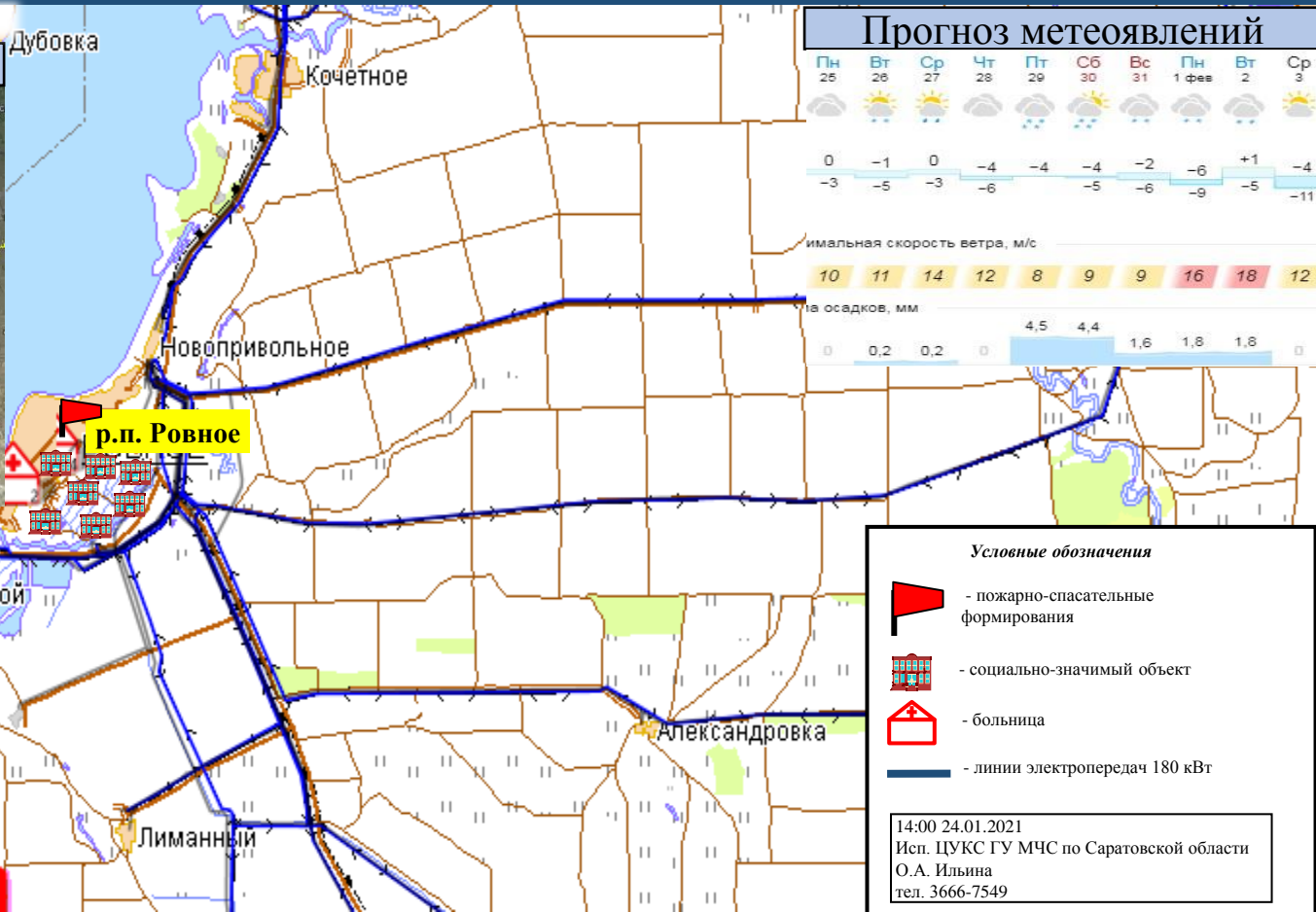
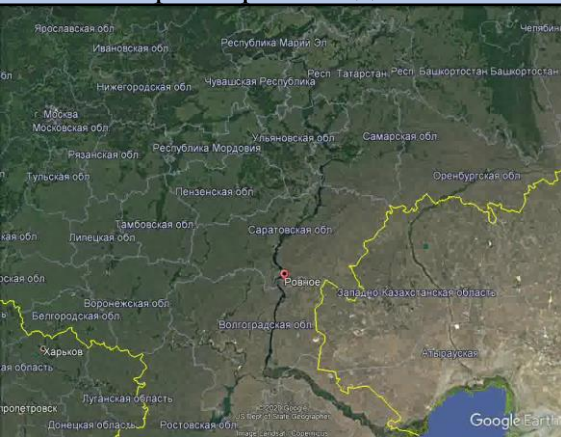
Трехмерная модель



ИНФОРМАЦИОННЫЕ МАТЕРИАЛЫ ПО ГОЛОЛЕДУ НА ТЕРРИТОРИИ САРАТОВСКОЙ ОБЛАСТИ (РИСК НАРУШЕНИЯ ЭЛЕКТРОСНАБЖЕНИЯ НА 25.01.2021)

Ровенский район

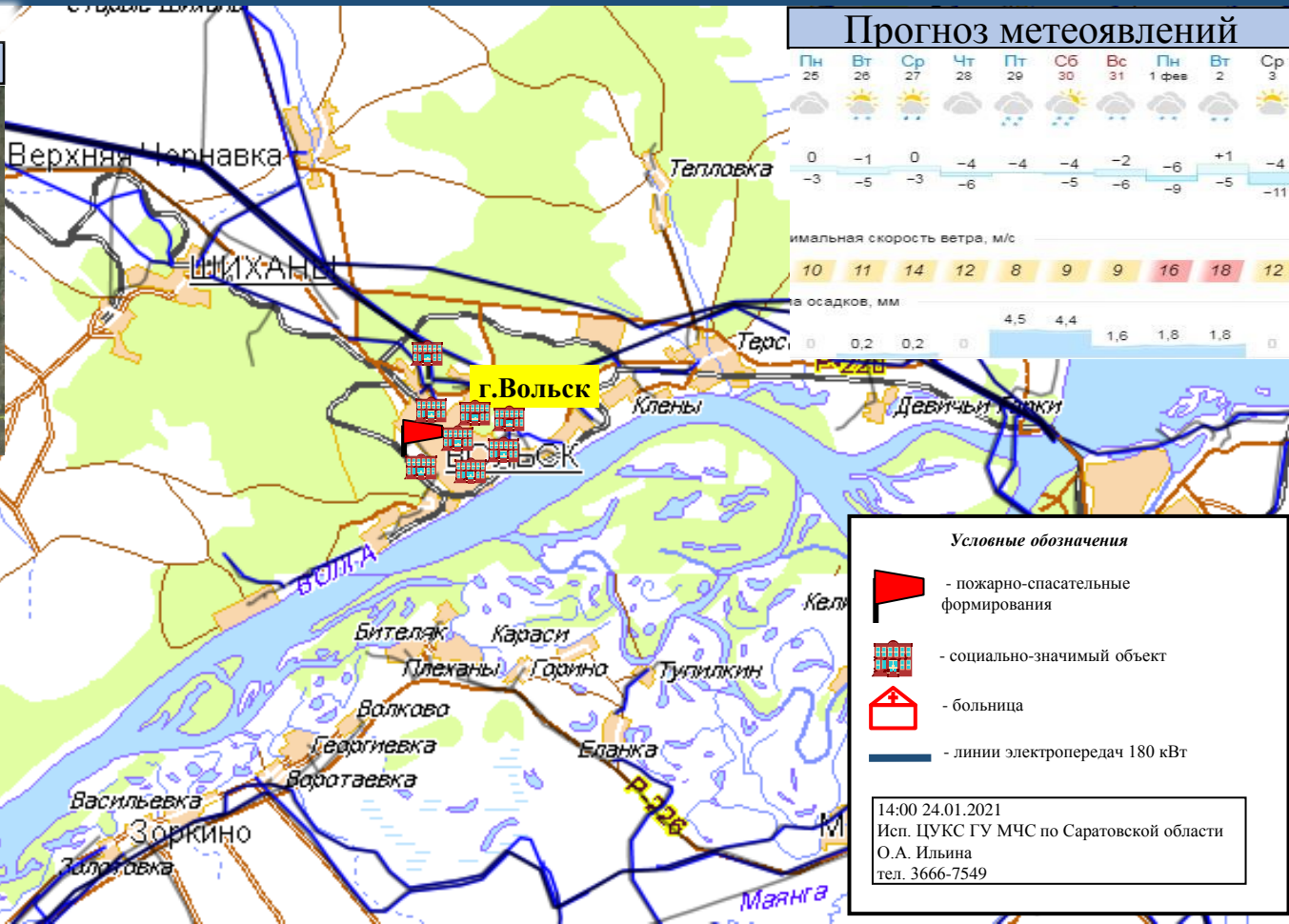
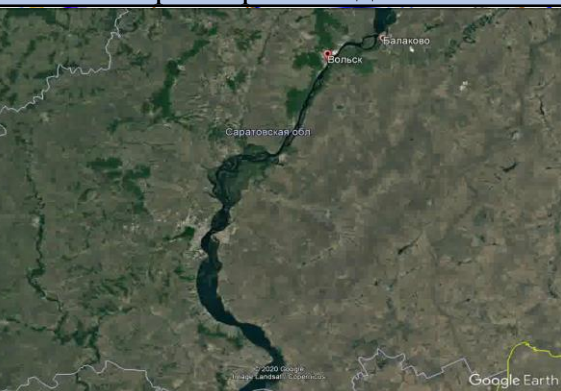
Трехмерная модель



ИНФОРМАЦИОННЫЕ МАТЕРИАЛЫ ПО ГОЛОЛЕДУ НА ТЕРРИТОРИИ САРАТОВСКОЙ ОБЛАСТИ (РИСК НАРУШЕНИЯ ЭЛЕКТРОСНАБЖЕНИЯ НА 25.01.2021)

Вольский район

Трехмерная модель



Прогноз метеоявлений

Пн	Вт	Ср	Чт	Пт	Сб	Вс	Пн	Вт	Ср
25	26	27	28	29	30	31	1 фев	2	3
0	-1	0	-4	-4	-4	-2	-6	+1	-4
-3	-5	-3	-6	-6	-5	-6	-9	-5	-11
Максимальная скорость ветра, м/с									
10	11	14	12	8	9	9	16	18	12
Количество осадков, мм									
0	0,2	0,2	0	4,5	4,4	1,6	1,8	1,8	0

Условные обозначения

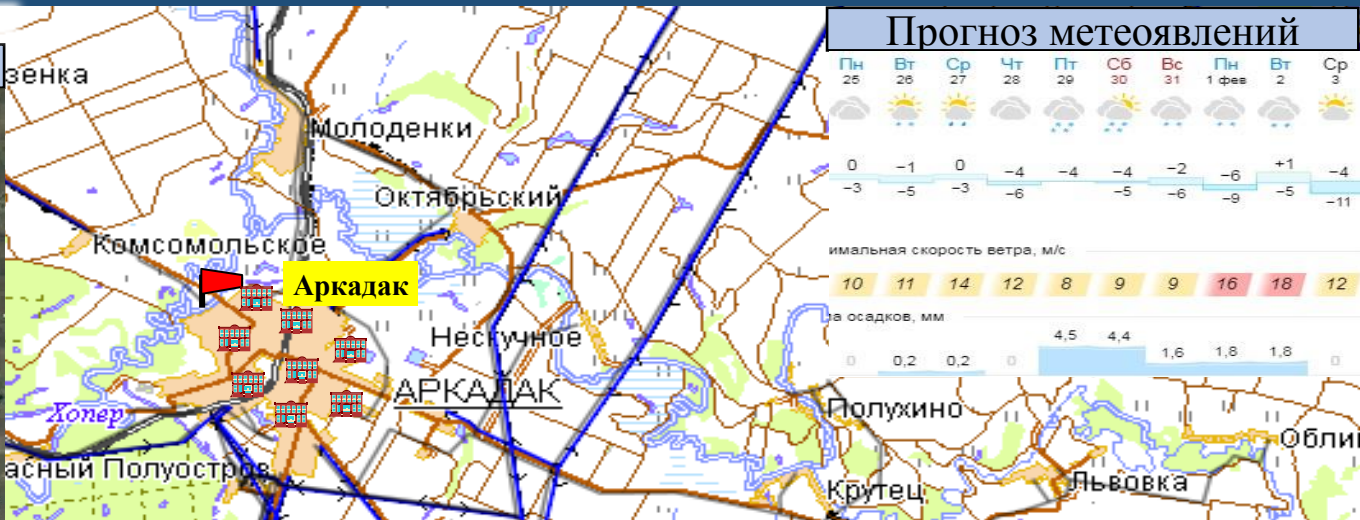
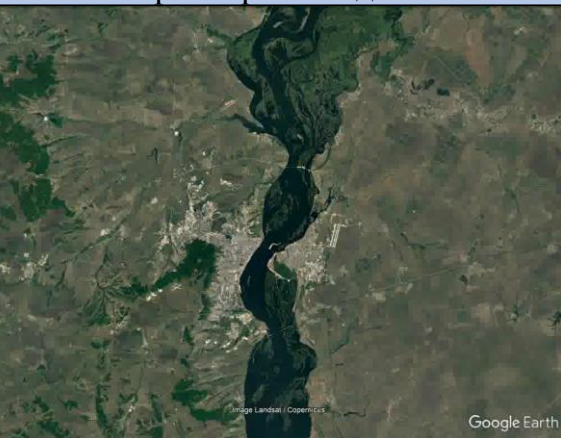
- пожарно-спасательные формирования
- социально-значимый объект
- больница
- линии электропередач 180 кВт

14:00 24.01.2021
 Исп. ЦУКС ГУ МЧС по Саратовской области
 О.А. Ильина
 тел. 3666-7549

ИНФОРМАЦИОННЫЕ МАТЕРИАЛЫ ПО ГОЛОЛЕДУ НА ТЕРРИТОРИИ САРАТОВСКОЙ ОБЛАСТИ (РИСК НАРУШЕНИЯ ЭЛЕКТРОСНАБЖЕНИЯ НА 25.01.2021)

Аркадакский район

Трехмерная модель



Прогноз метеоявлений



Условные обозначения

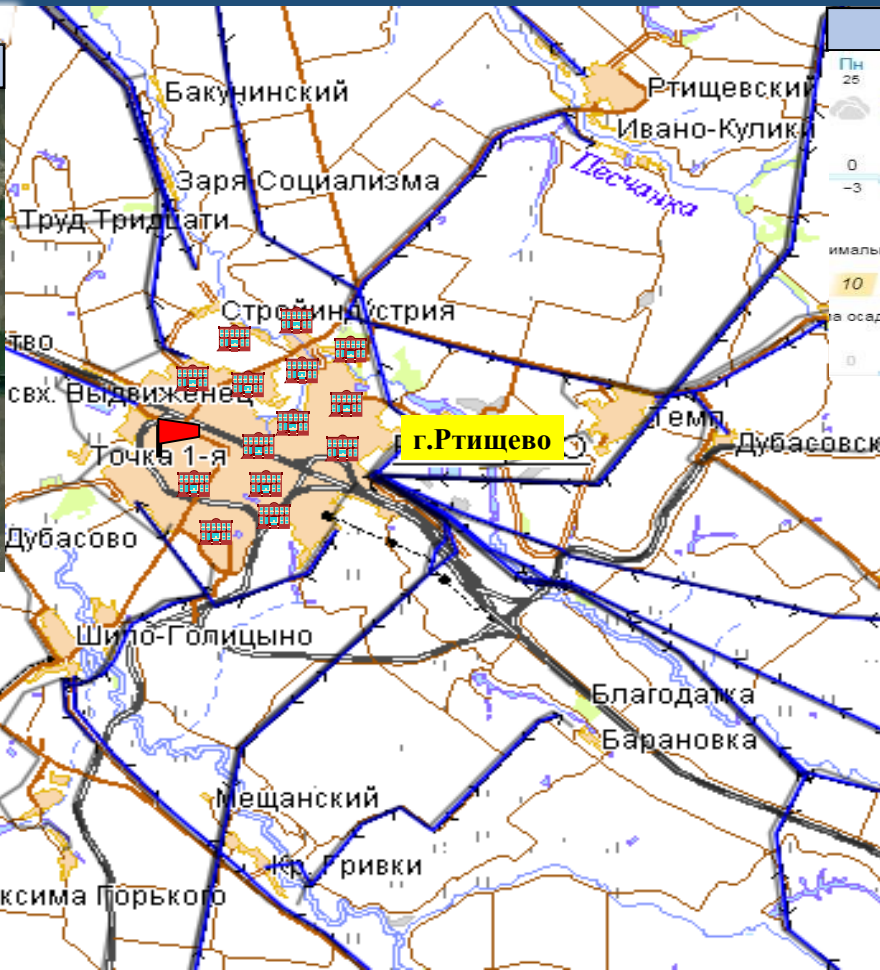
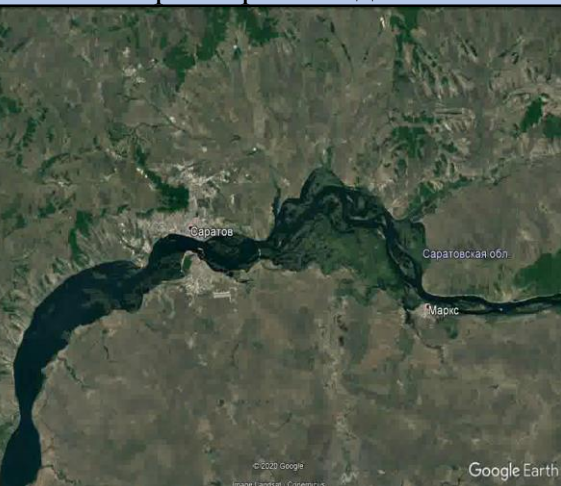
- пожарно-спасательные формирования
- социально-значимый объект
- больница
- линии электропередач 180 кВт

14:00 24.01.2021
Исп. ЦУКС ГУ МЧС по Саратовской области
О.А. Ильина
тел. 3666-7549

ИНФОРМАЦИОННЫЕ МАТЕРИАЛЫ ПО ГОЛОЛЕДУ НА ТЕРРИТОРИИ САРАТОВСКОЙ ОБЛАСТИ (РИСК НАРУШЕНИЯ ЭЛЕКТРОСНАБЖЕНИЯ НА 25.01.2021)

Ртищевский район

Трехмерная модель



Прогноз метеоявлений

Пн 25	Вт 26	Ср 27	Чт 28	Пт 29	Сб 30	Вс 31	Пн 1 фев	Вт 2	Ср 3
0	-1	0	-4	-4	-4	-2	-6	+1	-4
-3	-5	-3	-6	-6	-5	-6	-9	-5	-11
Максимальная скорость ветра, м/с									
10	11	14	12	8	9	9	16	18	12
Количество осадков, мм									
0	0,2	0,2	0	4,5	4,4	1,6	1,8	1,8	0

Условные обозначения

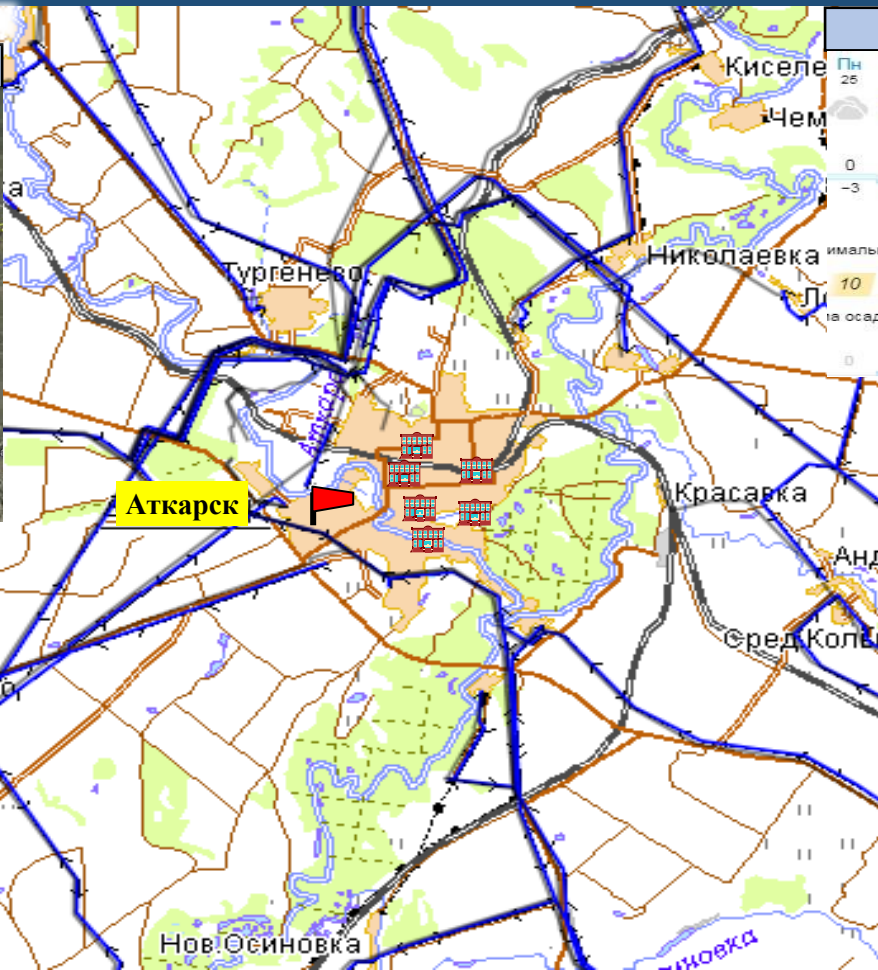
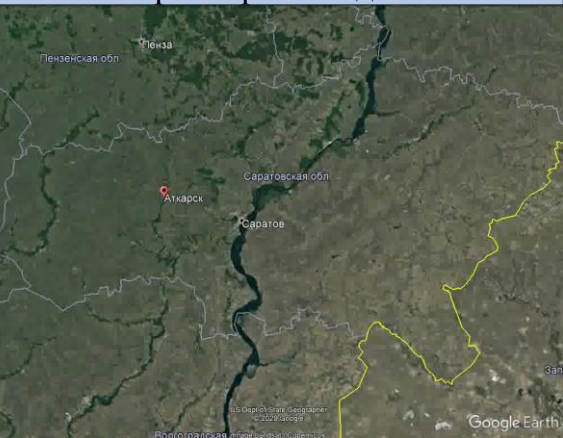
- пожарно-спасательные формирования
- социально-значимый объект
- больница
- линии электропередач 180 кВт

14:00 24.01.2021
Исп. ЦУКС ГУ МЧС по Саратовской области
О.А. Ильина
тел. 3666-7549

ИНФОРМАЦИОННЫЕ МАТЕРИАЛЫ ПО ГОЛОЛЕДУ НА ТЕРРИТОРИИ САРАТОВСКОЙ ОБЛАСТИ (РИСК НАРУШЕНИЯ ЭЛЕКТРОСНАБЖЕНИЯ НА 25.01.2021)

Аткарский район

Трехмерная модель



Прогноз метеоявлений

Пн	Вт	Ср	Чт	Пт	Сб	Вс	Пн	Вт	Ср
25	26	27	28	29	30	31	1 фев	2	3
0	-1	0	-4	-4	-4	-2	-6	+1	-4
-3	-5	-3	-6	-6	-5	-6	-9	-5	-11
имимальная скорость ветра, м/с									
10	11	14	12	8	9	9	16	18	12
количество осадков, мм									
0	0,2	0,2	0	4,5	4,4	1,6	1,8	1,8	0

Условные обозначения

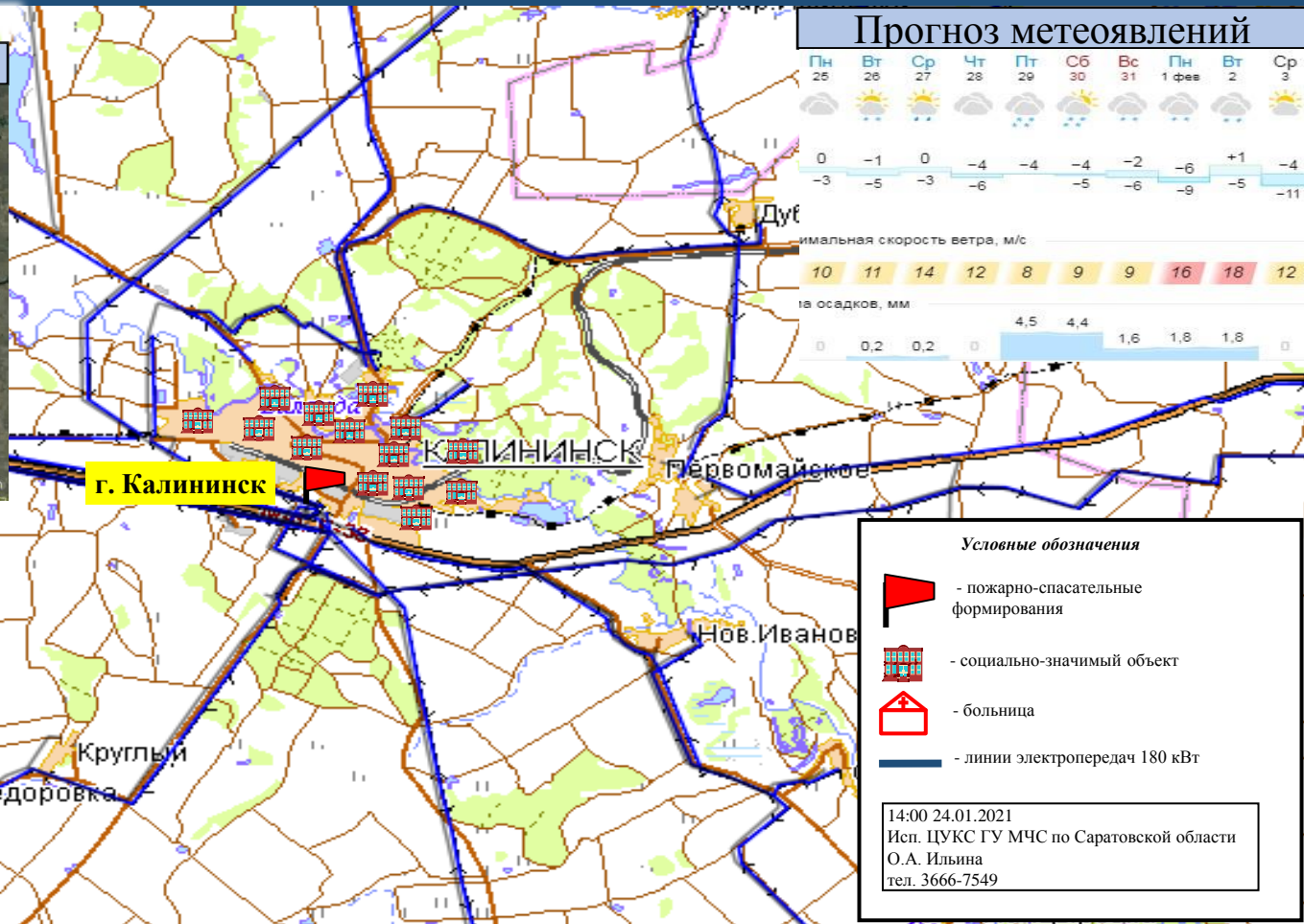
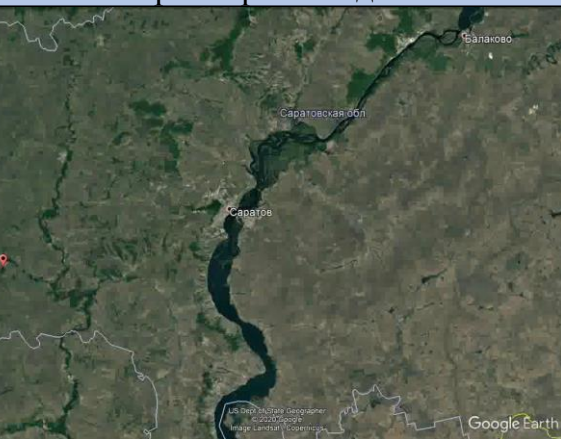
- пожарно-спасательные формирования
- социально-значимый объект
- больница
- линии электропередач 180 кВт

14:00 24.01.2021
Исп. ЦУКС ГУ МЧС по Саратовской области
О.А. Ильина
тел. 3666-7549

ИНФОРМАЦИОННЫЕ МАТЕРИАЛЫ ПО ГОЛОЛЕДУ НА ТЕРРИТОРИИ САРАТОВСКОЙ ОБЛАСТИ (РИСК НАРУШЕНИЯ ЭЛЕКТРОСНАБЖЕНИЯ НА 25.01.2021)

Калининский район

Трехмерная модель



Прогноз метеоявлений

Пн 25	Вт 26	Ср 27	Чт 28	Пт 29	Сб 30	Вс 31	Пн 1 фев	Вт 2	Ср 3
0	-1	0	-4	-4	-4	-2	-6	+1	-4
-3	-5	-3	-6	-4	-5	-6	-9	-5	-11
Максимальная скорость ветра, м/с									
10	11	14	12	8	9	9	16	18	12
Количество осадков, мм									
0	0,2	0,2	0	4,5	4,4	1,6	1,8	1,8	0

Условные обозначения

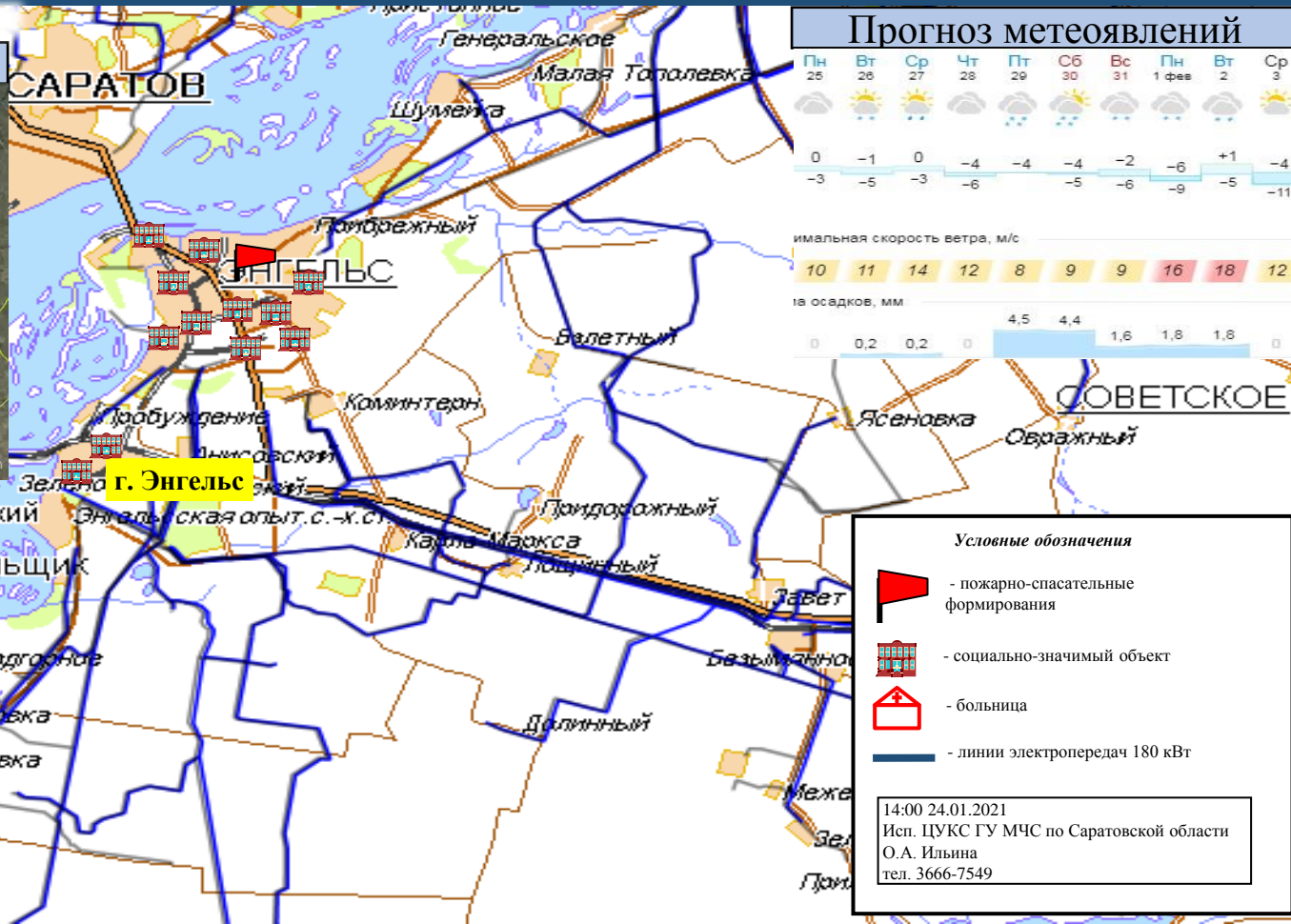
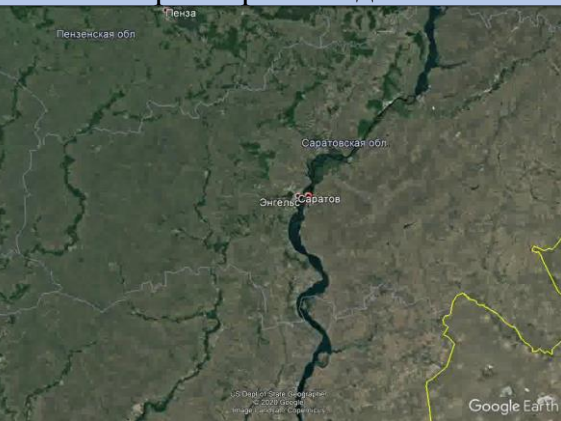
- пожарно-спасательные формирования
- социально-значимый объект
- больница
- линии электропередач 180 кВт

14:00 24.01.2021
Исп. ЦУКС ГУ МЧС по Саратовской области
О.А. Ильина
тел. 3666-7549

ИНФОРМАЦИОННЫЕ МАТЕРИАЛЫ ПО ГОЛОЛЕДУ НА ТЕРРИТОРИИ САРАТОВСКОЙ ОБЛАСТИ (РИСК НАРУШЕНИЯ ЭЛЕКТРОСНАБЖЕНИЯ НА 25.01.2021)

Энгельсский район

Трехмерная модель



Прогноз метеоявлений

Пн	Вт	Ср	Чт	Пт	Сб	Вс	Пн	Вт	Ср
25	26	27	28	29	30	31	1 фев	2	3
0	-1	0	-4	-4	-4	-2	-6	+1	-4
-3	-5	-3	-6	-6	-5	-6	-9	-5	-11
имальная скорость ветра, м/с									
10	11	14	12	8	9	9	16	18	12
па осадков, мм									
0	0,2	0,2	0	4,5	4,4	1,6	1,8	1,8	0

Условные обозначения

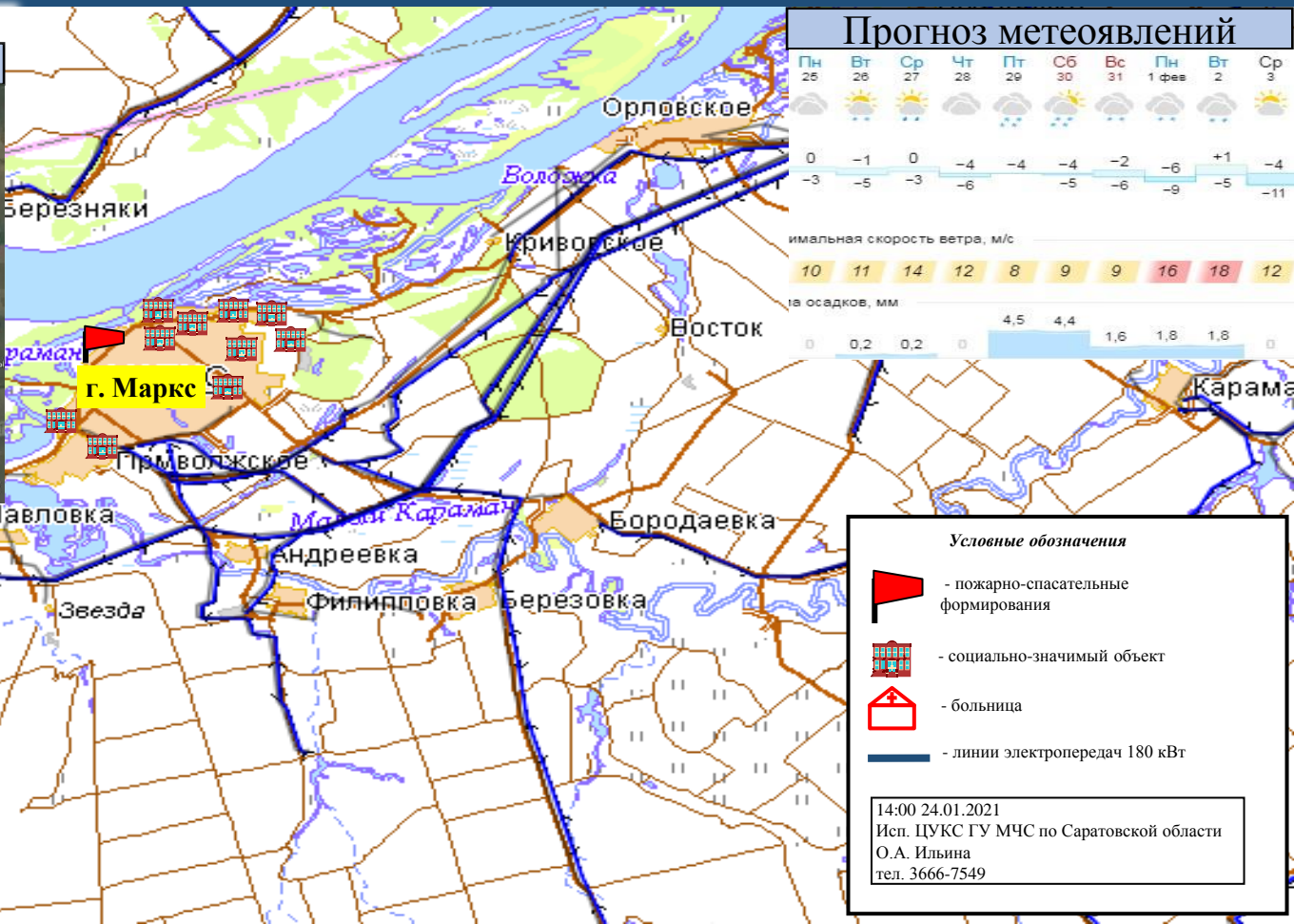
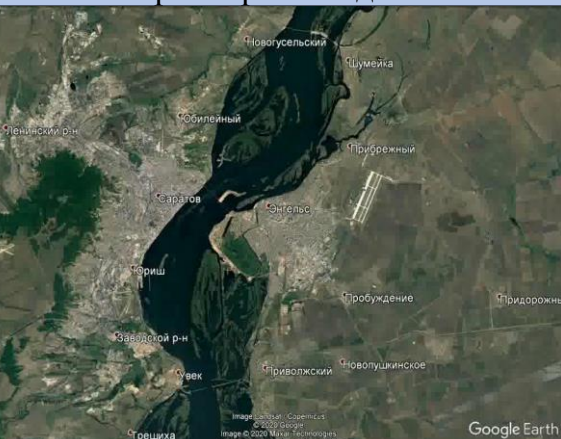
- пожарно-спасательные формирования
- социально-значимый объект
- больница
- линии электропередач 180 кВт

14:00 24.01.2021
Исп. ЦУКС ГУ МЧС по Саратовской области
О.А. Ильина
тел. 3666-7549

ИНФОРМАЦИОННЫЕ МАТЕРИАЛЫ ПО ГОЛОЛЕДУ НА ТЕРРИТОРИИ САРАТОВСКОЙ ОБЛАСТИ (РИСК НАРУШЕНИЯ ЭЛЕКТРОСНАБЖЕНИЯ НА 25.01.2021)

Марковский район

Трехмерная модель



Прогноз метеоявлений

Пн 25	Вт 26	Ср 27	Чт 28	Пт 29	Сб 30	Вс 31	Пн 1 фев	Вт 2	Ср 3
0	-1	0	-4	-4	-4	-2	-6	+1	-4
-3	-5	-3	-6	-6	-5	-6	-9	-5	-11
Максимальная скорость ветра, м/с									
10	11	14	12	8	9	9	16	18	12
Количество осадков, мм									
0	0,2	0,2	0	4,5	4,4	1,6	1,8	1,8	0

Условные обозначения

- пожарно-спасательные формирования
- социально-значимый объект
- больница
- линии электропередач 180 кВт

14:00 24.01.2021
Исп. ЦУКС ГУ МЧС по Саратовской области
О.А. Ильина
тел. 3666-7549

ИНФОРМАЦИОННЫЕ МАТЕРИАЛЫ ПО ГОЛОЛЕДУ НА ТЕРРИТОРИИ САРАТОВСКОЙ ОБЛАСТИ (РИСК НАРУШЕНИЯ ЭЛЕКТРОСНАБЖЕНИЯ НА 25.01.2021)

Озинский район

Трехмерная модель



Google Earth

Прогноз метеоявлений

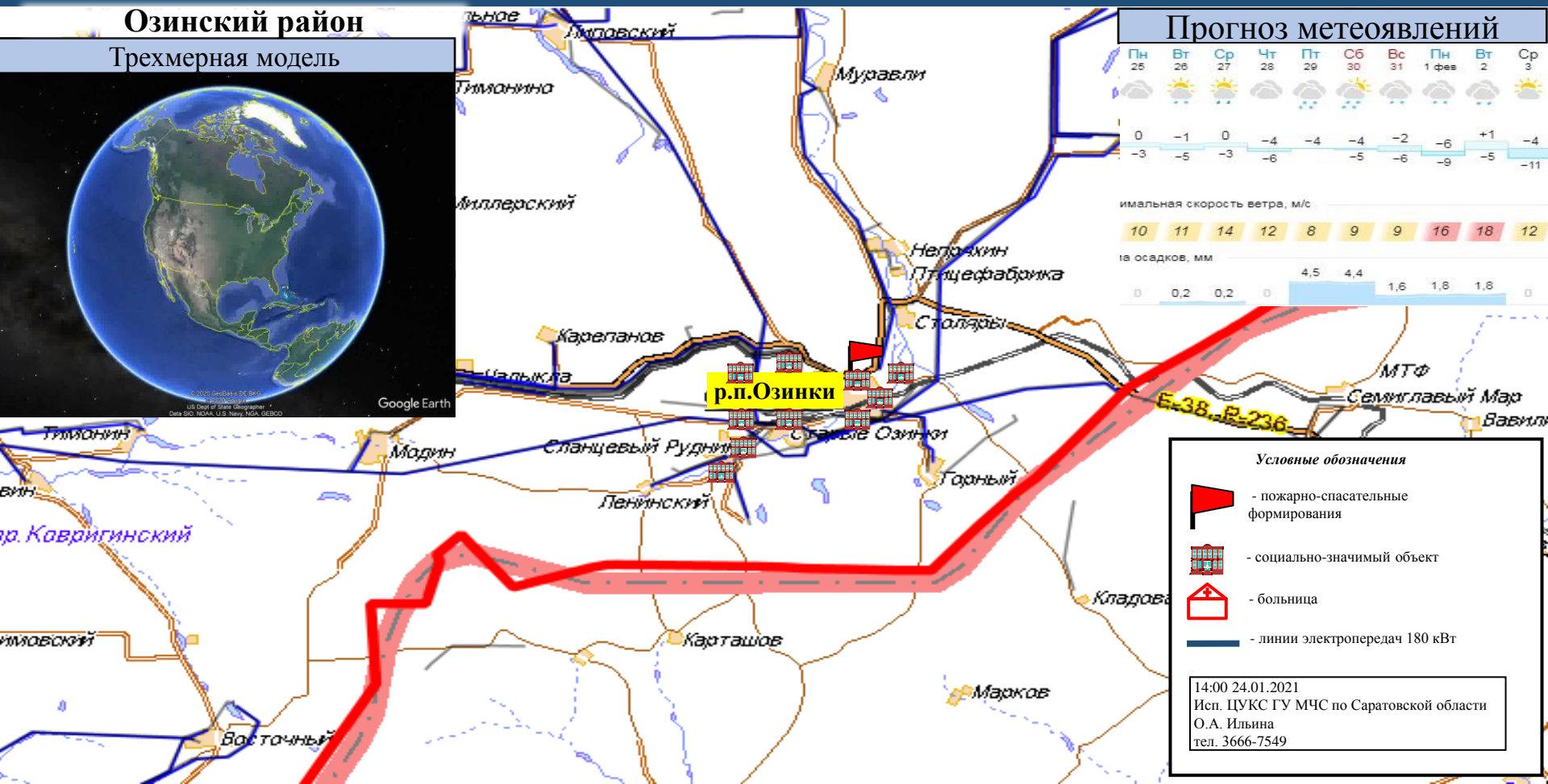
Пн	Вт	Ср	Чт	Пт	Сб	Вс	Пн	Вт	Ср
25	26	27	28	29	30	31	1 фев	2	3
0	-1	0	-4	-4	-4	-2	-6	+1	-4
-3	-5	-3	-6	-6	-5	-6	-9	-5	-11

Максимальная скорость ветра, м/с

10	11	14	12	8	9	9	16	18	12
----	----	----	----	---	---	---	----	----	----

Количество осадков, мм

0	0,2	0,2	0	4,5	4,4	1,6	1,8	1,8	0
---	-----	-----	---	-----	-----	-----	-----	-----	---



р.п.Озинки

МТФ
Семиглавый Мар
Вавилон
Е-38, Р-236

Условные обозначения

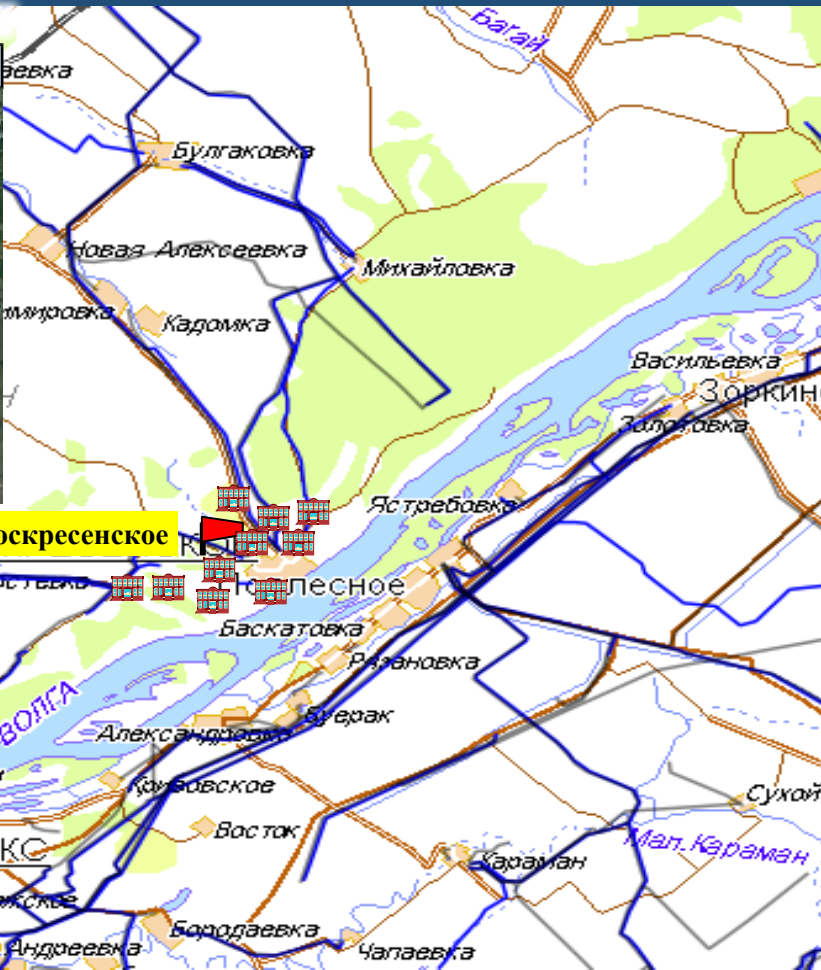
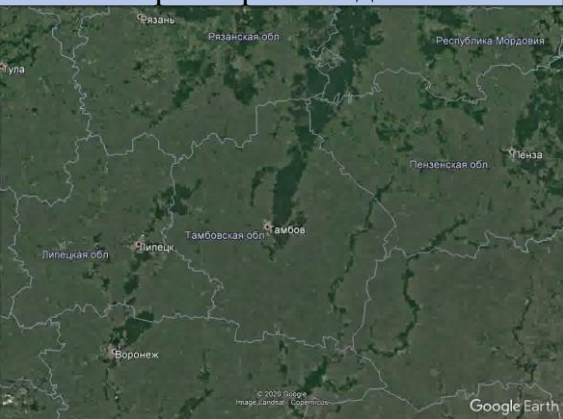
- пожарно-спасательные формирования
- социально-значимый объект
- больница
- линии электропередач 180 кВТ

14:00 24.01.2021
Исп. ЦУКС ГУ МЧС по Саратовской области
О.А. Ильина
тел. 3666-7549

ИНФОРМАЦИОННЫЕ МАТЕРИАЛЫ ПО ГОЛОЛЕДУ НА ТЕРРИТОРИИ САРАТОВСКОЙ ОБЛАСТИ (РИСК НАРУШЕНИЯ ЭЛЕКТРОСНАБЖЕНИЯ НА 25.01.2021)

Воскресенский район

Трёхмерная модель



Прогноз метеоявлений

Пн 25	Вт 26	Ср 27	Чт 28	Пт 29	Сб 30	Вс 31	Пн 1 фев	Вт 2	Ср 3
0	-1	0	-4	-4	-4	-2	-6	+1	-4
-3	-5	-3	-6	-6	-5	-6	-9	-5	-11
Максимальная скорость ветра, м/с									
10	11	14	12	8	9	9	16	18	12
Количество осадков, мм									
0	0,2	0,2	0	4,5	4,4	1,6	1,8	1,8	0

Условные обозначения

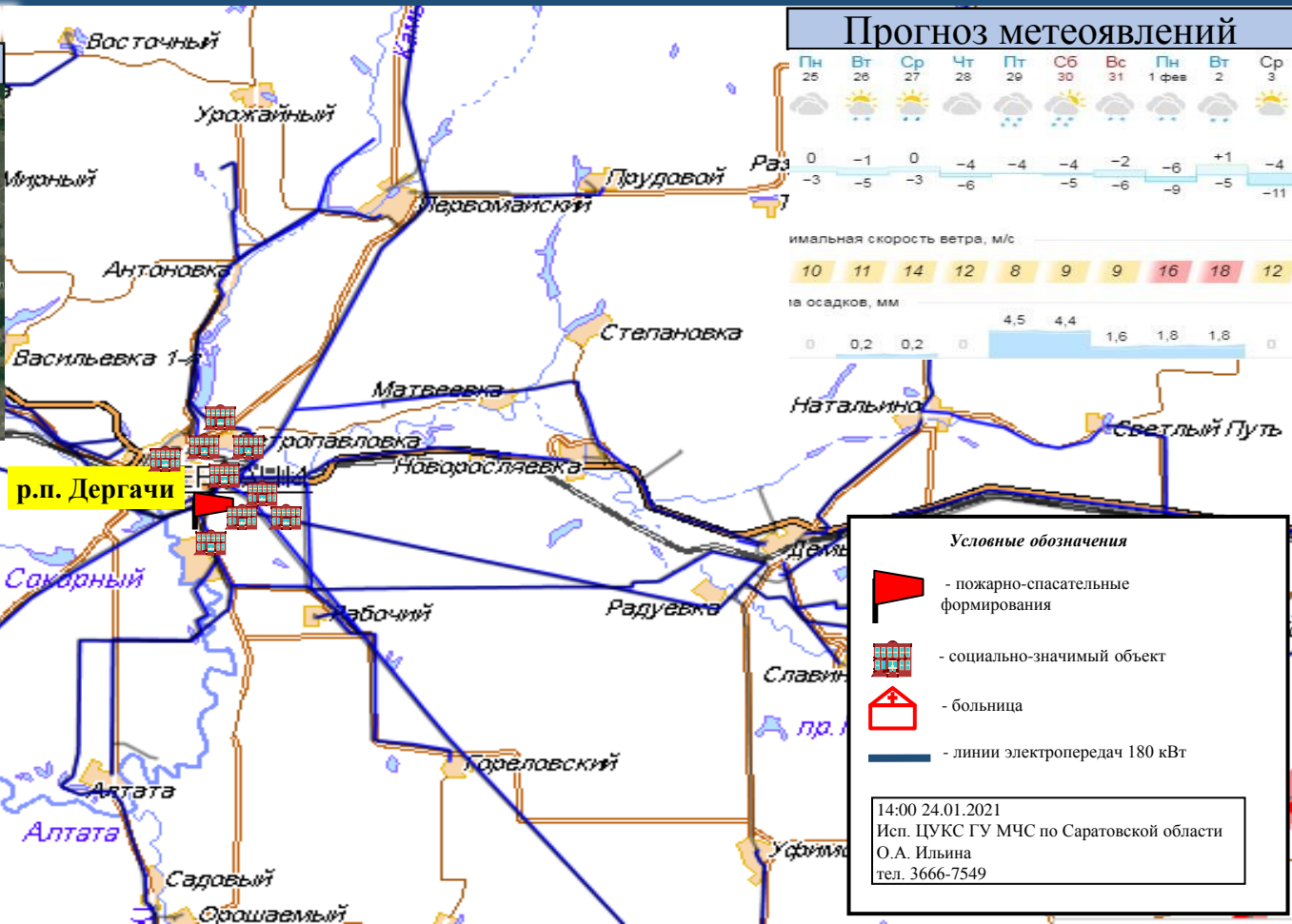
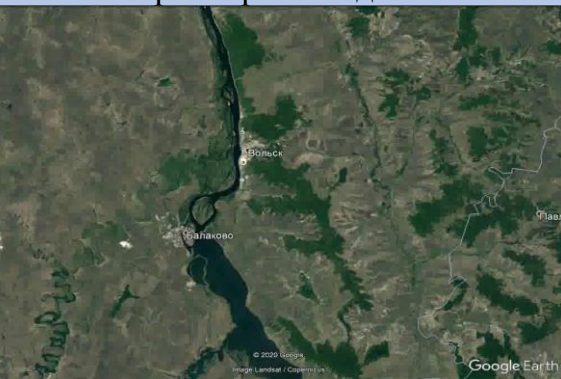
- пожарно-спасательные формирования
- социально-значимый объект
- больница
- линии электропередач 180 кВт

14:00 24.01.2021
Исп. ЦУКС ГУ МЧС по Саратовской области
О.А. Ильина
тел. 3666-7549

ИНФОРМАЦИОННЫЕ МАТЕРИАЛЫ ПО ГОЛОЛЕДУ НА ТЕРРИТОРИИ САРАТОВСКОЙ ОБЛАСТИ (РИСК НАРУШЕНИЯ ЭЛЕКТРОСНАБЖЕНИЯ НА 25.01.2021)

Дергачевский район

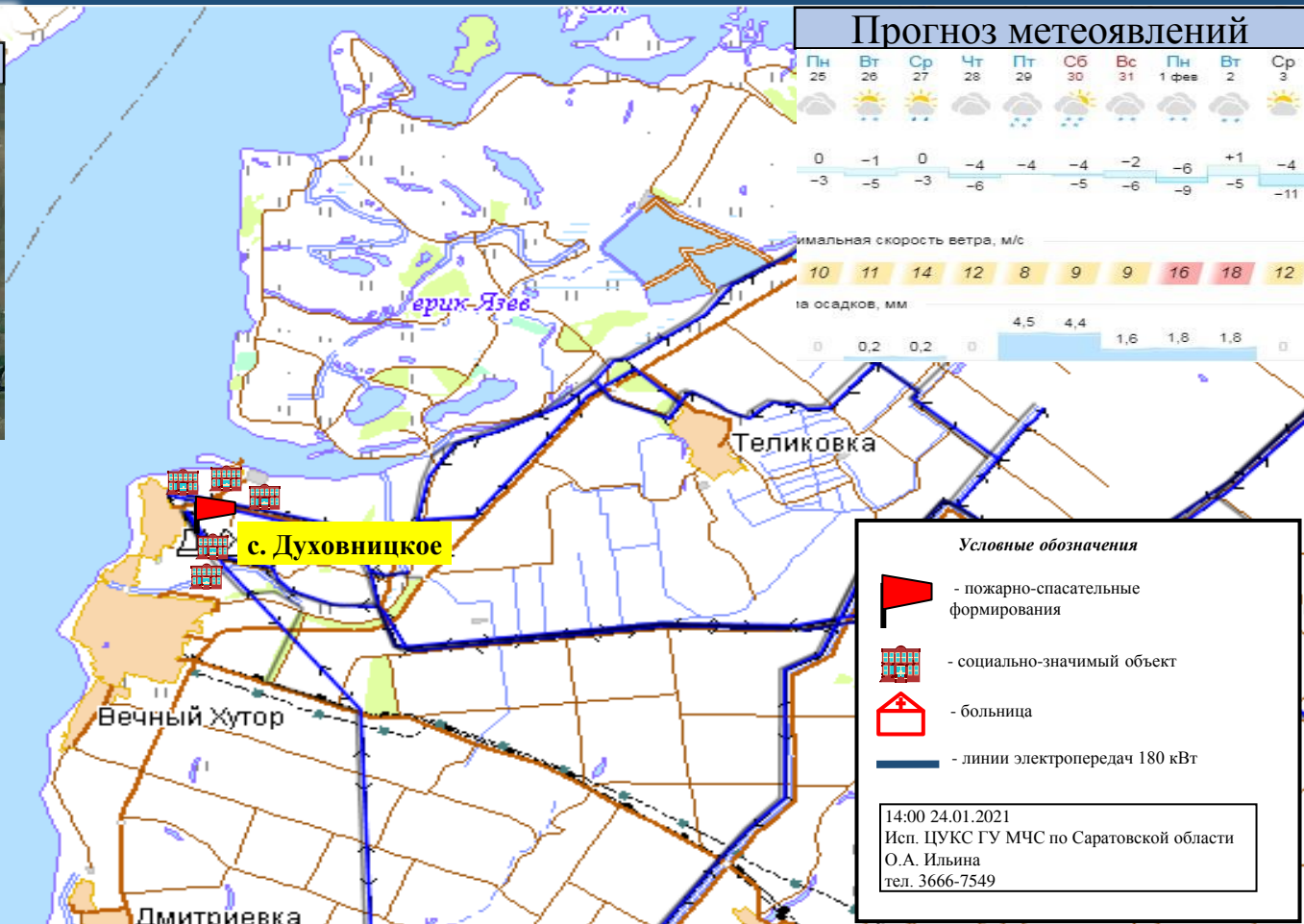
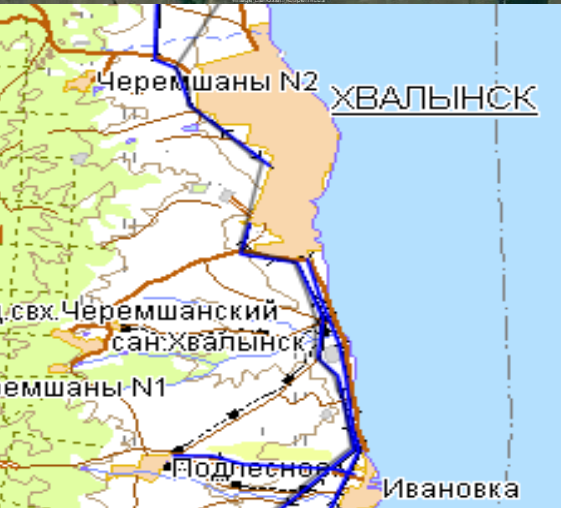
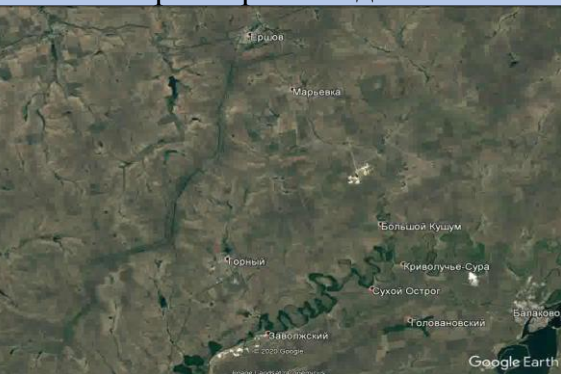
Трехмерная модель



ИНФОРМАЦИОННЫЕ МАТЕРИАЛЫ ПО ГОЛОЛЕДУ НА ТЕРРИТОРИИ САРАТОВСКОЙ ОБЛАСТИ (РИСК НАРУШЕНИЯ ЭЛЕКТРОСНАБЖЕНИЯ НА 25.01.2021)

Духовницкий район

Трехмерная модель



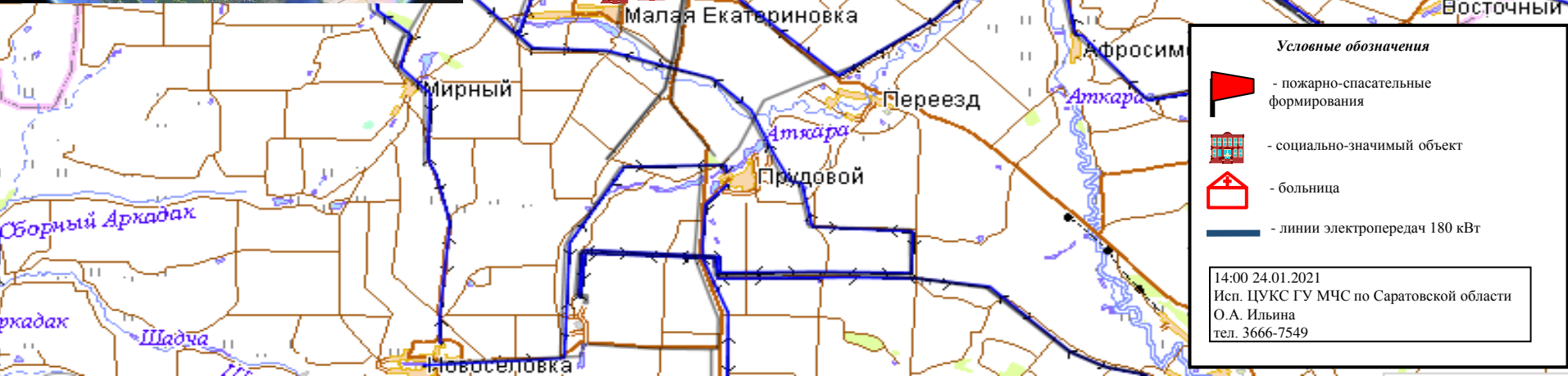
ИНФОРМАЦИОННЫЕ МАТЕРИАЛЫ ПО ГОЛОЛЕДУ НА ТЕРРИТОРИИ САРАТОВСКОЙ ОБЛАСТИ (РИСК НАРУШЕНИЯ ЭЛЕКТРОСНАБЖЕНИЯ НА 25.01.2021)

Екатериновский район

Трехмерная модель



Прогноз метеоявлений



Условные обозначения

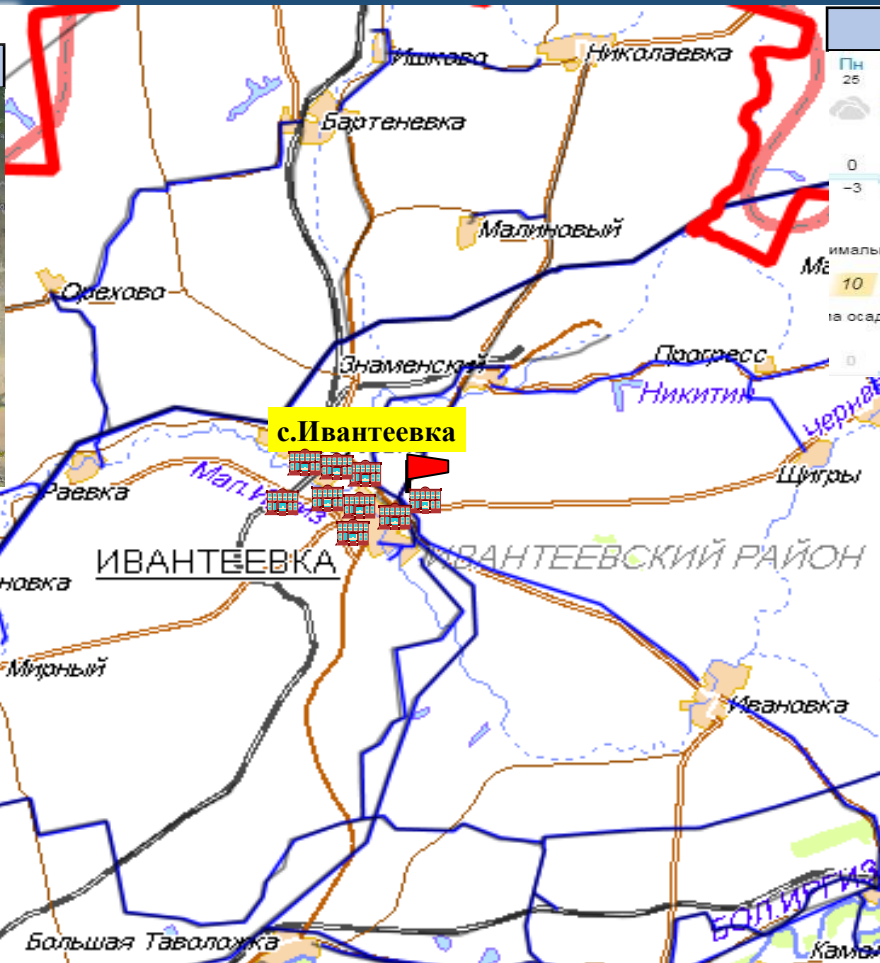
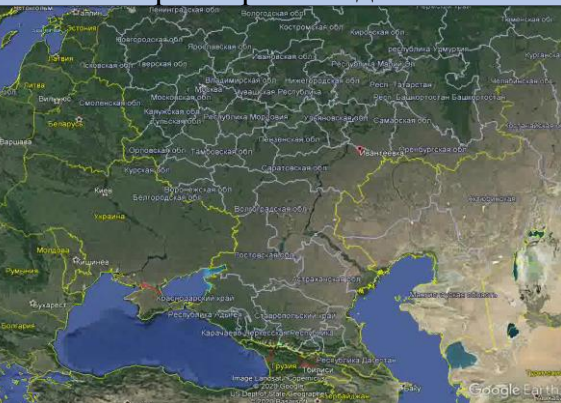
- пожарно-спасательные формирования
- социально-значимый объект
- больница
- линии электропередач 180 кВт

14:00 24.01.2021
Исп. ЦУКС ГУ МЧС по Саратовской области
О.А. Ильина
тел. 3666-7549

ИНФОРМАЦИОННЫЕ МАТЕРИАЛЫ ПО ГОЛОЛЕДУ НА ТЕРРИТОРИИ САРАТОВСКОЙ ОБЛАСТИ (РИСК НАРУШЕНИЯ ЭЛЕКТРОСНАБЖЕНИЯ НА 25.01.2021)

Ивантеевский район

Трехмерная модель



Прогноз метеоявлений

Пн	Вт	Ср	Чт	Пт	Сб	Вс	Пн	Вт	Ср	
25	26	27	28	29	30	31	1 фев	2	3	
0	-1	0	-4	-4	-4	-2	-6	+1	-4	
-3	-5	-3	-6	-6	-5	-6	-9	-5	-11	
импальная скорость ветра, м/с										
Me	10	11	14	12	8	9	9	16	18	12
па осадков, мм										
0	0,2	0,2	0	4,5	4,4	1,6	1,8	1,8	0	

Условные обозначения

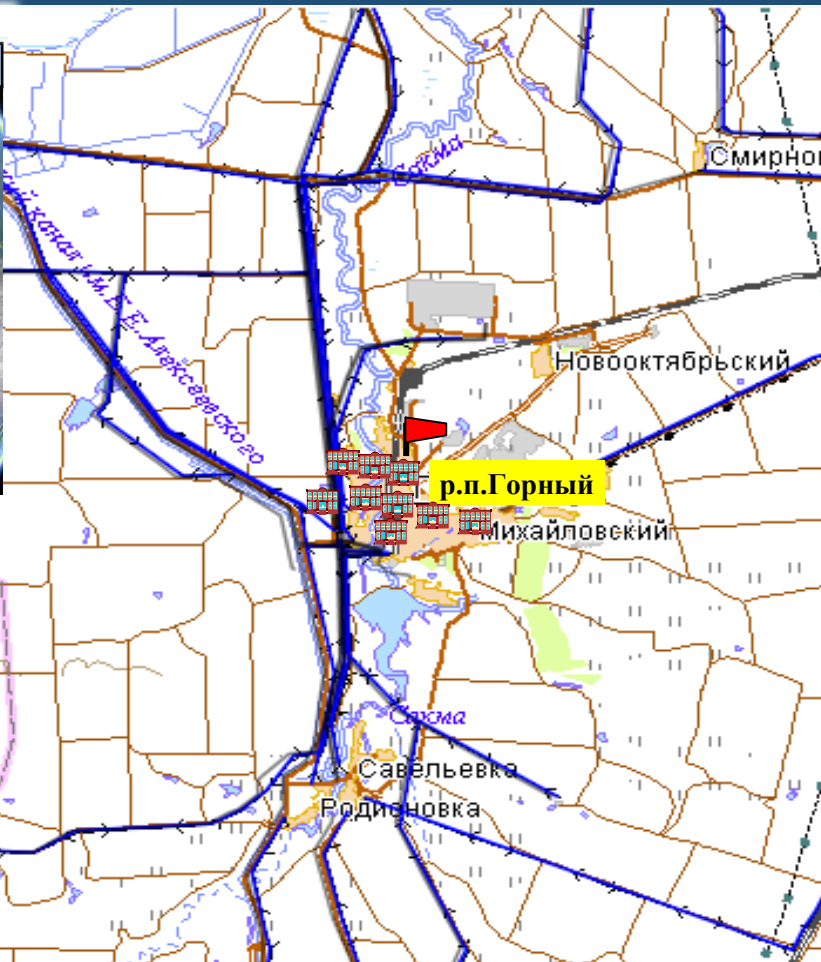
- пожарно-спасательные формирования
- социально-значимый объект
- больница
- линии электропередач 180 кВт

14:00 24.01.2021
Исп. ЦУКС ГУ МЧС по Саратовской области
О.А. Ильина
тел. 3666-7549

ИНФОРМАЦИОННЫЕ МАТЕРИАЛЫ ПО ГОЛОЛЕДУ НА ТЕРРИТОРИИ САРАТОВСКОЙ ОБЛАСТИ (РИСК НАРУШЕНИЯ ЭЛЕКТРОСНАБЖЕНИЯ НА 25.01.2021)

Краснопартизанский район

Трехмерная модель



Прогноз метеоявлений



Условные обозначения

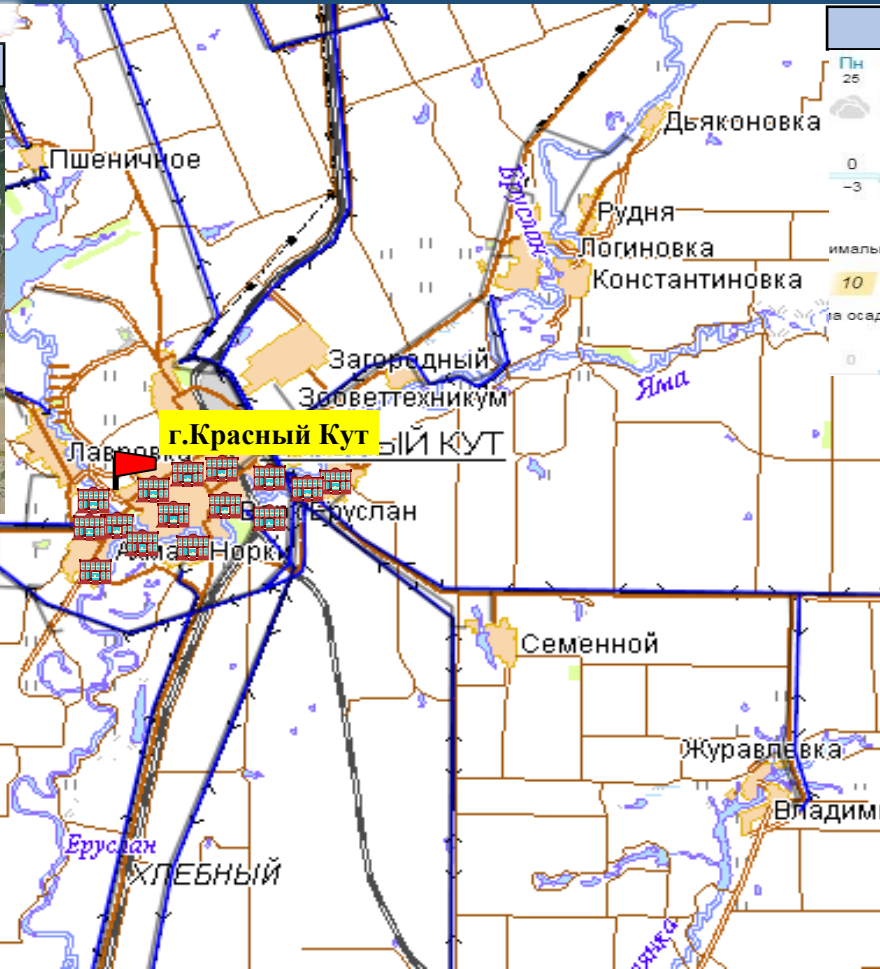
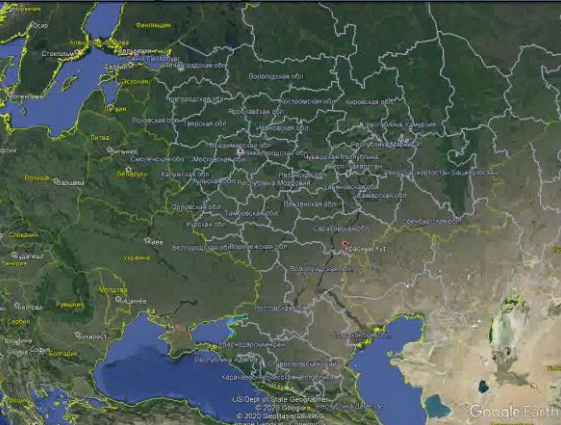
- пожарно-спасательные формирования
- социально-значимый объект
- больница
- линии электропередач 180 кВТ

14:00 24.01.2021
Исп. ЦУКС ГУ МЧС по Саратовской области
О.А. Ильина
тел. 3666-7549

ИНФОРМАЦИОННЫЕ МАТЕРИАЛЫ ПО ГОЛОЛЕДУ НА ТЕРРИТОРИИ САРАТОВСКОЙ ОБЛАСТИ (РИСК НАРУШЕНИЯ ЭЛЕКТРОСНАБЖЕНИЯ НА 25.01.2021)

Краснокутский район

Трехмерная модель



Прогноз метеоявлений

Пн	Вт	Ср	Чт	Пт	Сб	Вс	Пн	Вт	Ср
25	26	27	28	29	30	31	1 фев	2	3
0	-1	0	-4	-4	-4	-2	-6	+1	-4
-3	-5	-3	-6	-6	-5	-6	-9	-5	-11
иманальная скорость ветра, м/с									
10	11	14	12	8	9	9	16	18	12
па осадков, мм									
0	0,2	0,2	0	4,5	4,4	1,6	1,8	1,8	0

Условные обозначения

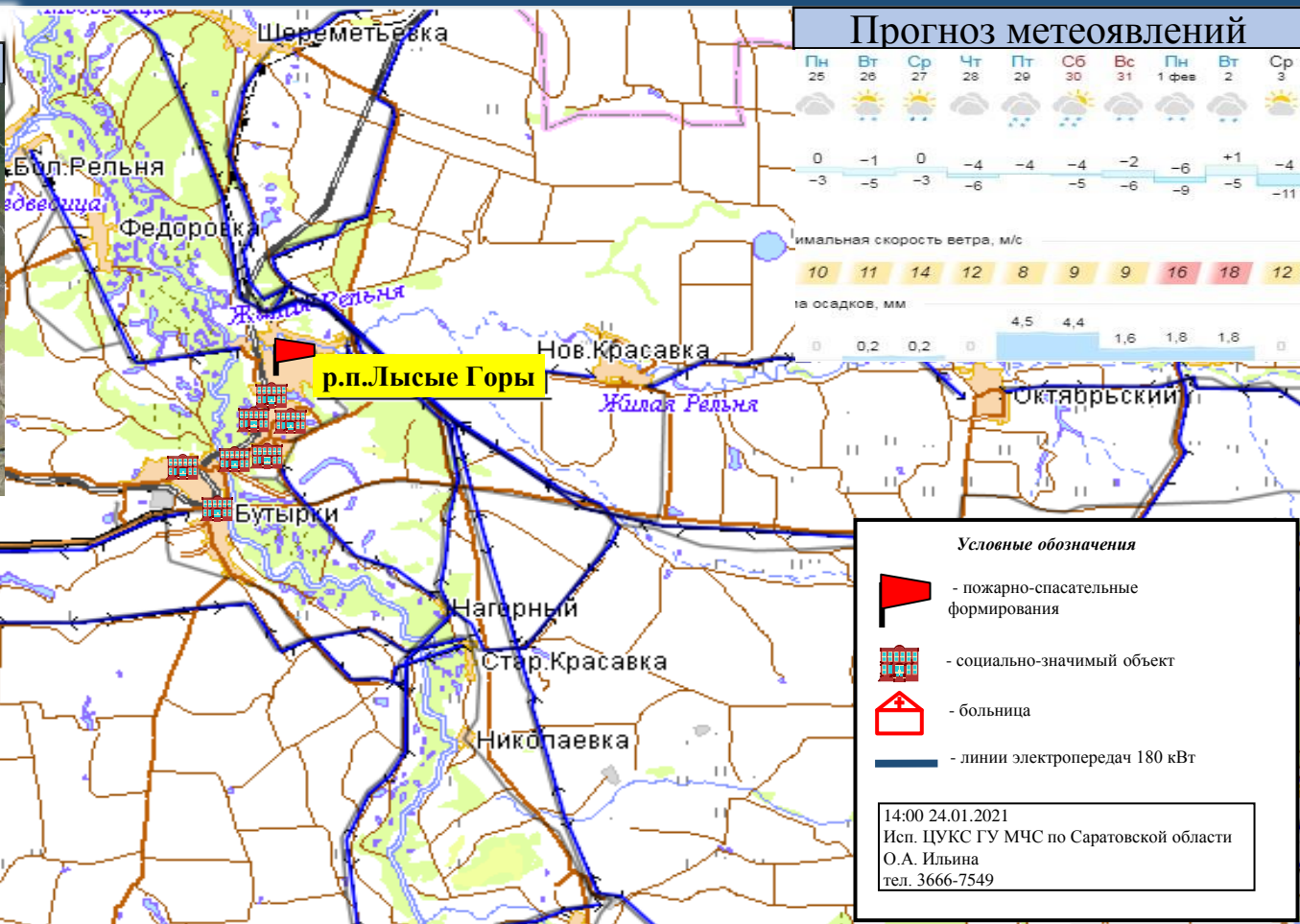
- пожарно-спасательные формирования
- социально-значимый объект
- больница
- линии электропередач 180 кВт

14:00 24.01.2021
Исп. ЦУКС ГУ МЧС по Саратовской области
О.А. Ильина
тел. 3666-7549

ИНФОРМАЦИОННЫЕ МАТЕРИАЛЫ ПО ГОЛОЛЕДУ НА ТЕРРИТОРИИ САРАТОВСКОЙ ОБЛАСТИ (РИСК НАРУШЕНИЯ ЭЛЕКТРОСНАБЖЕНИЯ НА 25.01.2021)

Лысогорский район

Трехмерная модель



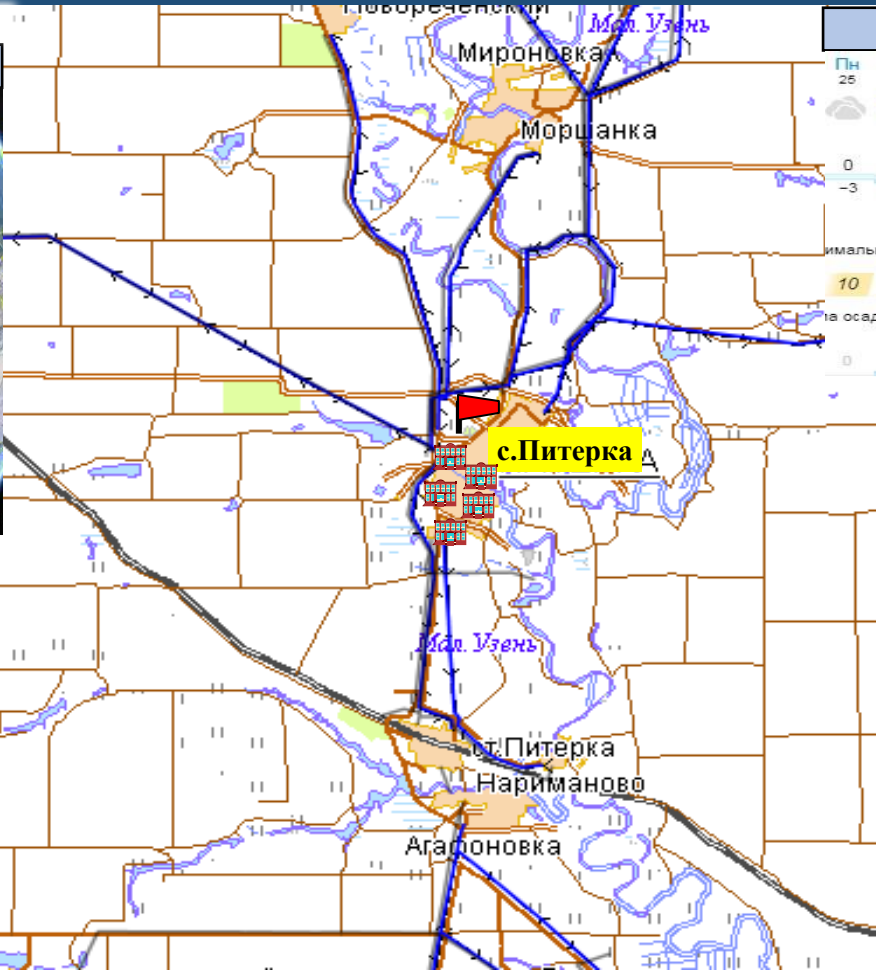
Условные обозначения

- пожарно-спасательные формирования
- социально-значимый объект
- больница
- линии электропередач 180 кВт

14:00 24.01.2021
Исп. ЦУКС ГУ МЧС по Саратовской области
О.А. Ильина
тел. 3666-7549

Питерский район

Трехмерная модель



Прогноз метеоявлений



Условные обозначения

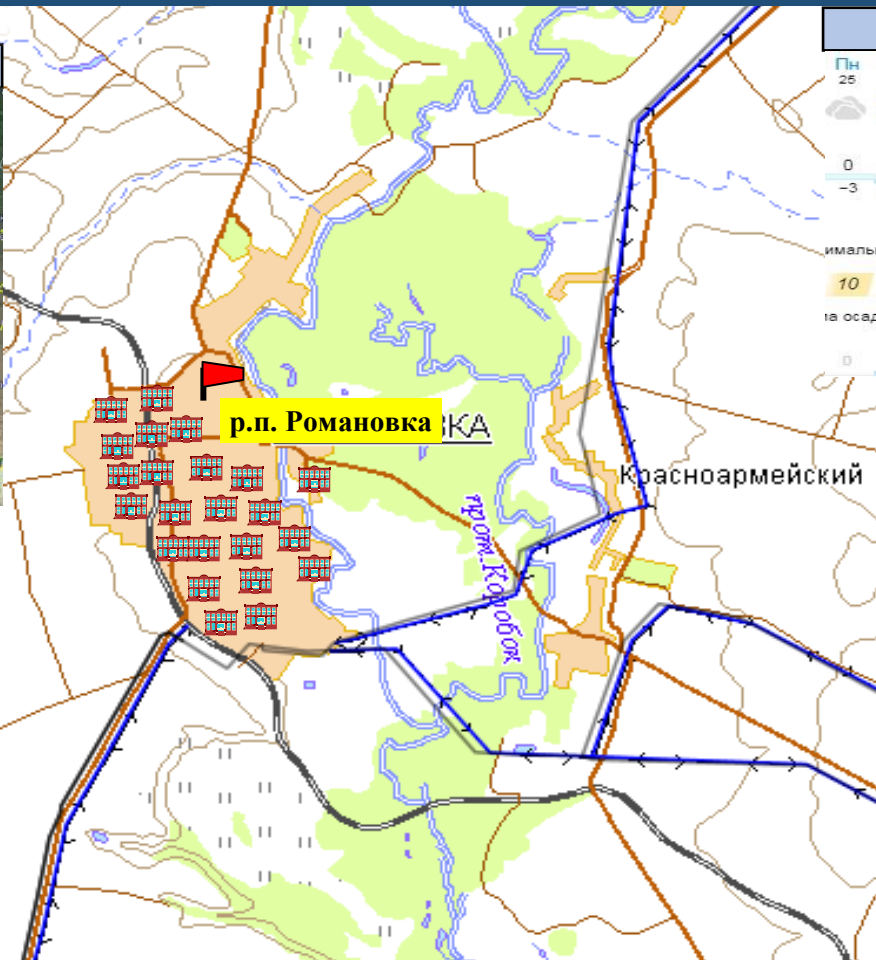
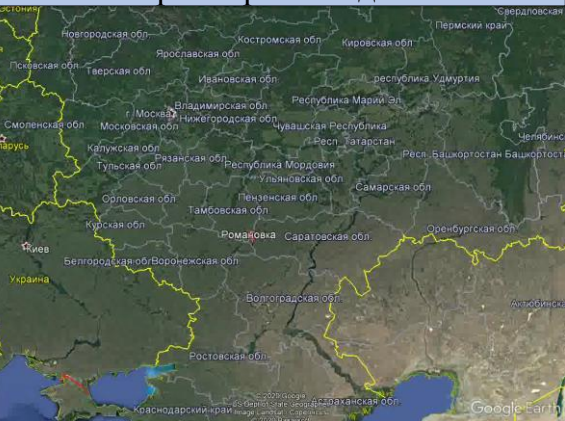
- пожарно-спасательные формирования
- социально-значимый объект
- больница
- линии электропередач 180 кВт

14:00 24.01.2021
Исп. ЦУКС ГУ МЧС по Саратовской области
О.А. Ильина
тел. 3666-7549

ИНФОРМАЦИОННЫЕ МАТЕРИАЛЫ ПО ГОЛОЛЕДУ НА ТЕРРИТОРИИ САРАТОВСКОЙ ОБЛАСТИ (РИСК НАРУШЕНИЯ ЭЛЕКТРОСНАБЖЕНИЯ НА 25.01.2021)

Романовский район

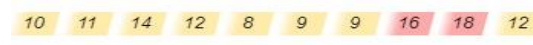
Трёхмерная модель



Прогноз метеоявлений



Максимальная скорость ветра, м/с



Количество осадков, мм



Условные обозначения

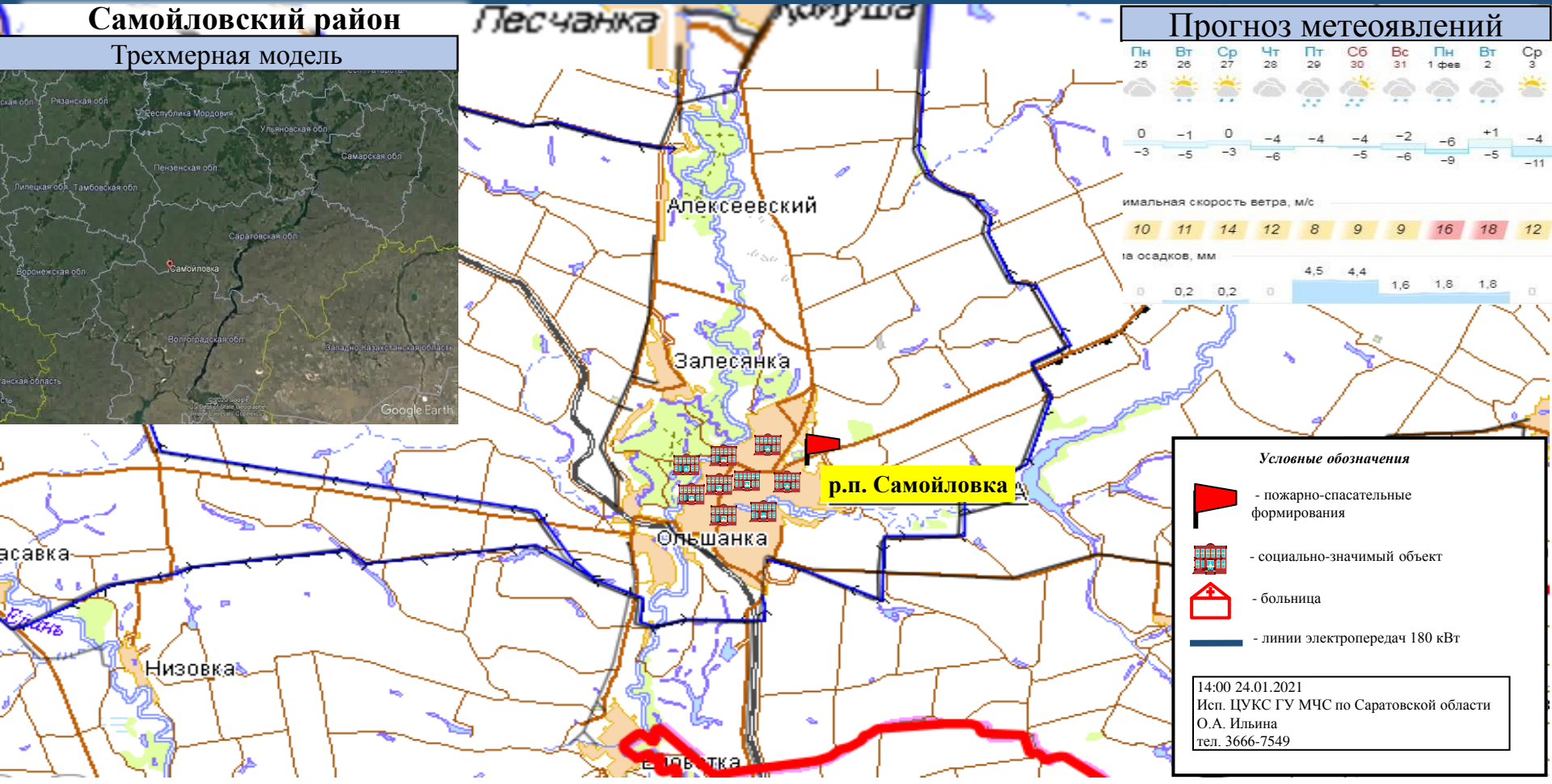
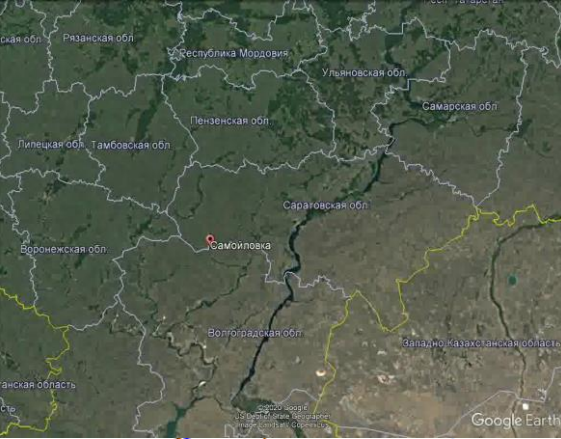
- пожарно-спасательные формирования
- социально-значимый объект
- больница
- линии электропередач 180 кВт

14:00 24.01.2021
Исп. ЦУКС ГУ МЧС по Саратовской области
О.А. Ильина
тел. 3666-7549

ИНФОРМАЦИОННЫЕ МАТЕРИАЛЫ ПО ГОЛОЛЕДУ НА ТЕРРИТОРИИ САРАТОВСКОЙ ОБЛАСТИ (РИСК НАРУШЕНИЯ ЭЛЕКТРОСНАБЖЕНИЯ НА 25.01.2021)

Самойловский район

Трехмерная модель



Прогноз метеоявлений

Пн	Вт	Ср	Чт	Пт	Сб	Вс	Пн	Вт	Ср
25	26	27	28	29	30	31	1 фев	2	3

0	-1	0	-4	-4	-4	-2	-6	+1	-4
-3	-5	-3	-6	-6	-5	-6	-9	-5	-11

Максимальная скорость ветра, м/с

10	11	14	12	8	9	9	16	18	12
----	----	----	----	---	---	---	----	----	----

Количество осадков, мм

0	0,2	0,2	0	4,5	4,4	1,6	1,8	1,8	0
---	-----	-----	---	-----	-----	-----	-----	-----	---

Условные обозначения

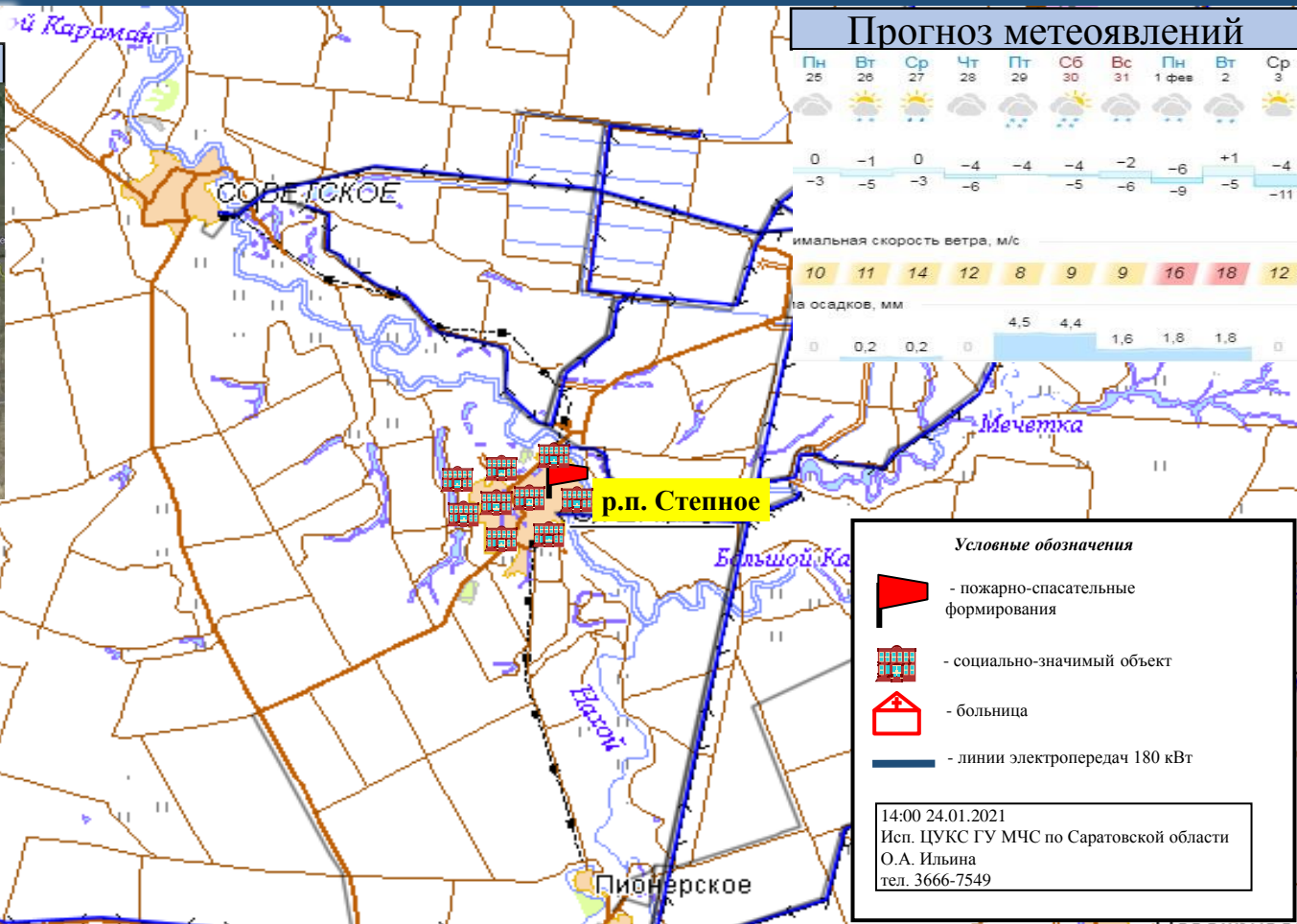
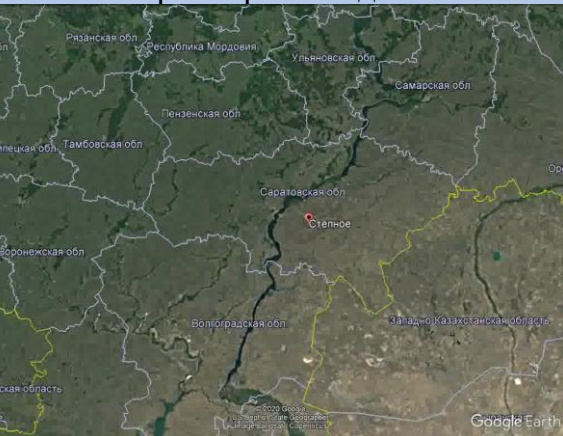
- пожарно-спасательные формирования
- социально-значимый объект
- больница
- линии электропередач 180 кВт

14:00 24.01.2021
Исп. ЦУКС ГУ МЧС по Саратовской области
О.А. Ильина
тел. 3666-7549

ИНФОРМАЦИОННЫЕ МАТЕРИАЛЫ ПО ГОЛОЛЕДУ НА ТЕРРИТОРИИ САРАТОВСКОЙ ОБЛАСТИ (РИСК НАРУШЕНИЯ ЭЛЕКТРОСНАБЖЕНИЯ НА 25.01.2021)

Советский район

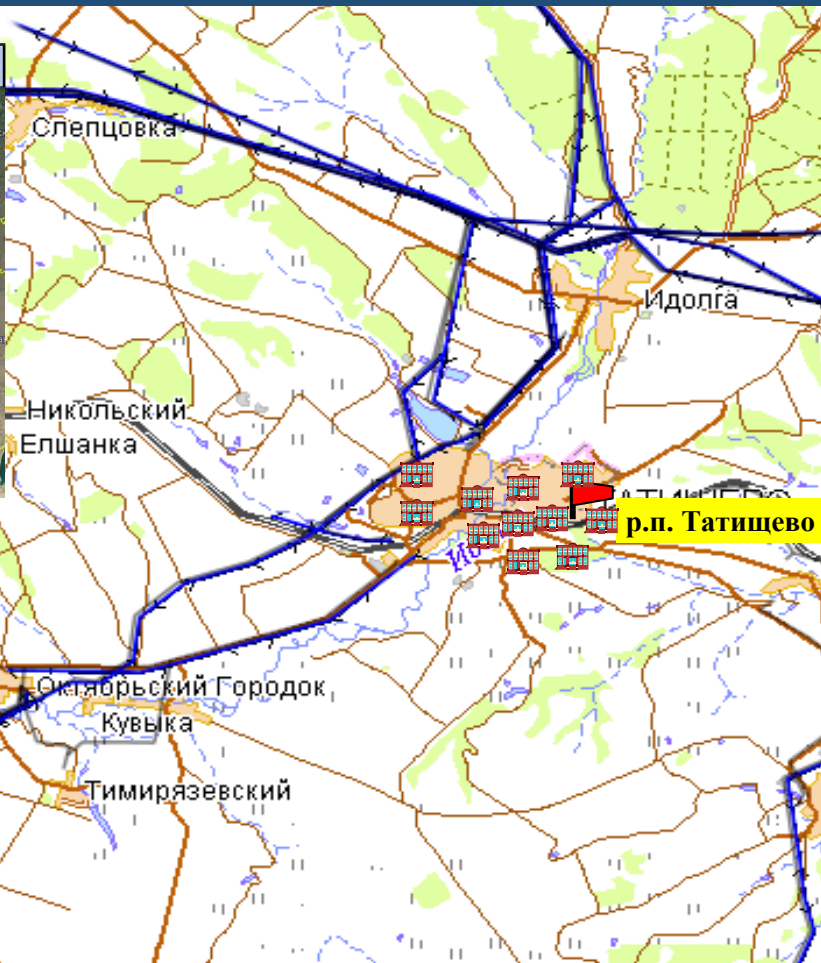
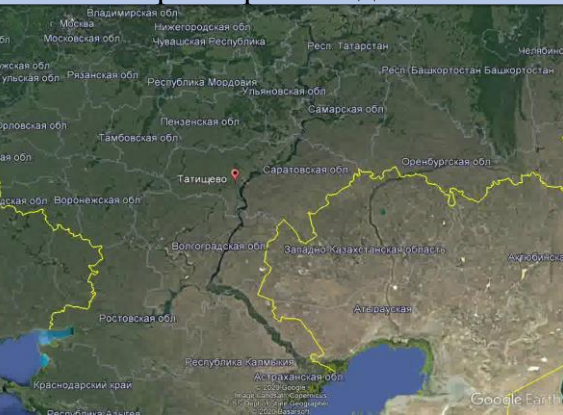
Трехмерная модель



ИНФОРМАЦИОННЫЕ МАТЕРИАЛЫ ПО ГОЛОЛЕДУ НА ТЕРРИТОРИИ САРАТОВСКОЙ ОБЛАСТИ (РИСК НАРУШЕНИЯ ЭЛЕКТРОСНАБЖЕНИЯ НА 25.01.2021)

Татищевский район

Трёхмерная модель



Прогноз метеоявлений



Условные обозначения

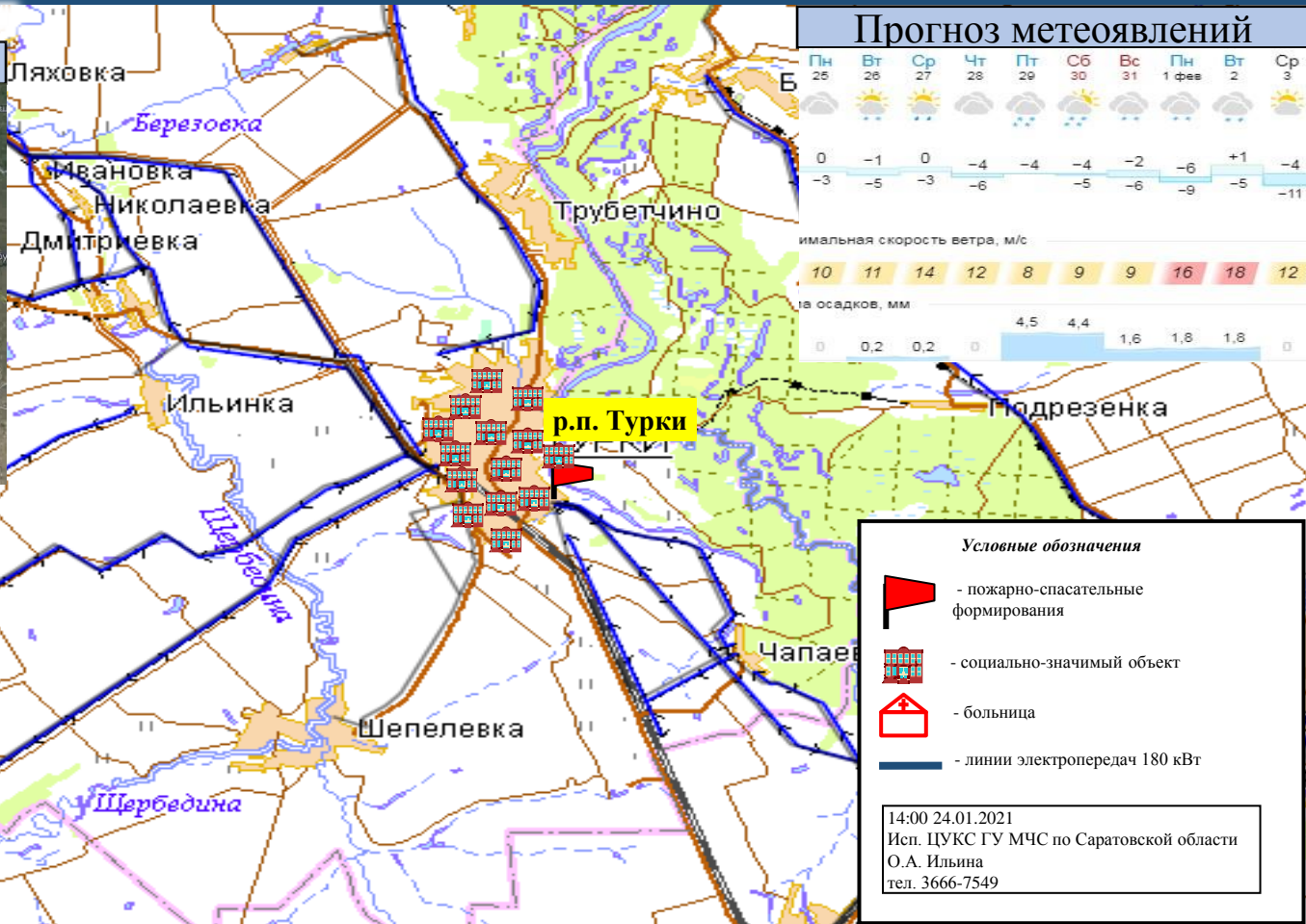
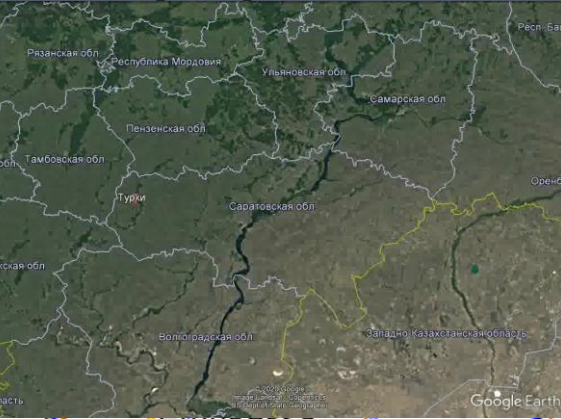
- пожарно-спасательные формирования
- социально-значимый объект
- больница
- линии электропередач 180 кВт

14:00 24.01.2021
Исп. ЦУКС ГУ МЧС по Саратовской области
О.А. Ильина
тел. 3666-7549

ИНФОРМАЦИОННЫЕ МАТЕРИАЛЫ ПО ГОЛОЛЕДУ НА ТЕРРИТОРИИ САРАТОВСКОЙ ОБЛАСТИ (РИСК НАРУШЕНИЯ ЭЛЕКТРОСНАБЖЕНИЯ НА 25.01.2021)

Турковский район

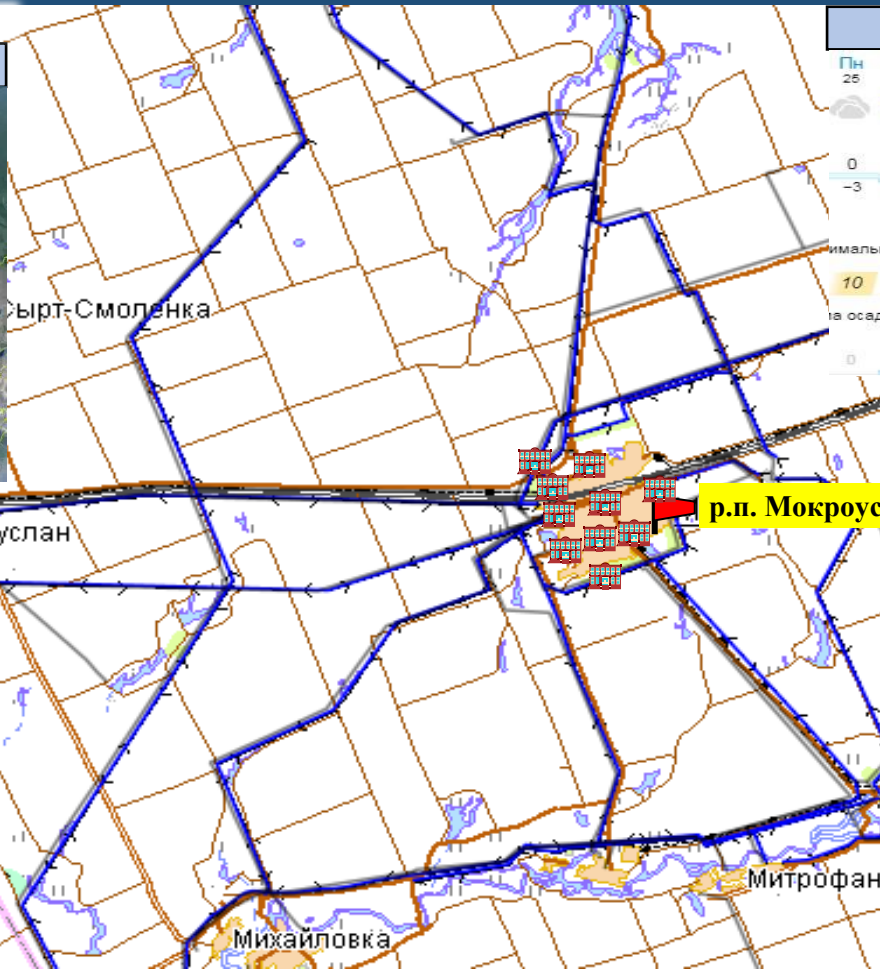
Трехмерная модель



ИНФОРМАЦИОННЫЕ МАТЕРИАЛЫ ПО ГОЛОЛЕДУ НА ТЕРРИТОРИИ САРАТОВСКОЙ ОБЛАСТИ (РИСК НАРУШЕНИЯ ЭЛЕКТРОСНАБЖЕНИЯ НА 25.01.2021)

Фёдоровский район

Трёхмерная модель



Прогноз метеоявлений



Условные обозначения

- пожарно-спасательные формирования
- социально-значимый объект
- больница
- линии электропередач 180 кВт

14:00 24.01.2021
Исп. ЦУКС ГУ МЧС по Саратовской области
О.А. Ильина
тел. 3666-7549