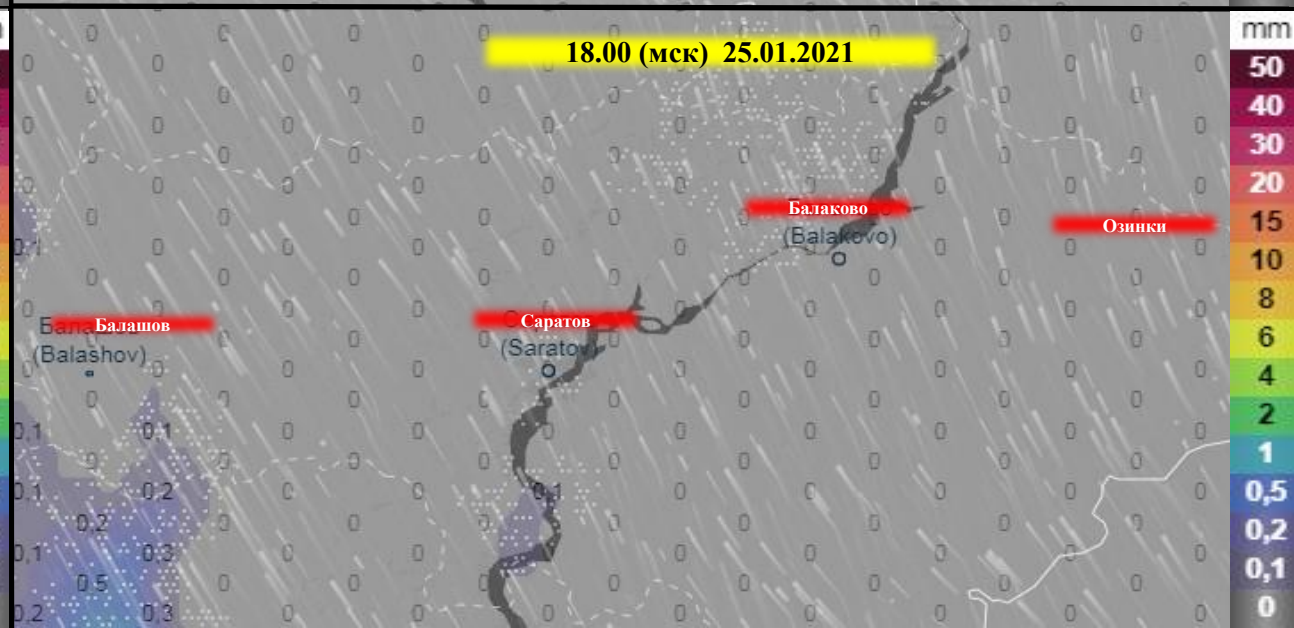
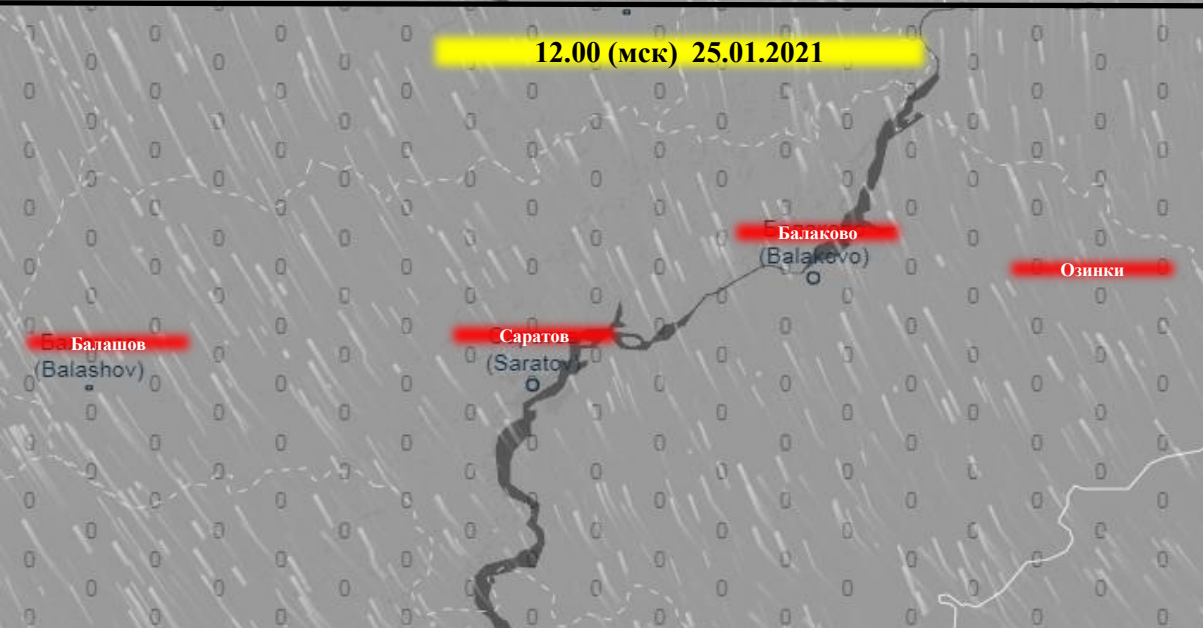
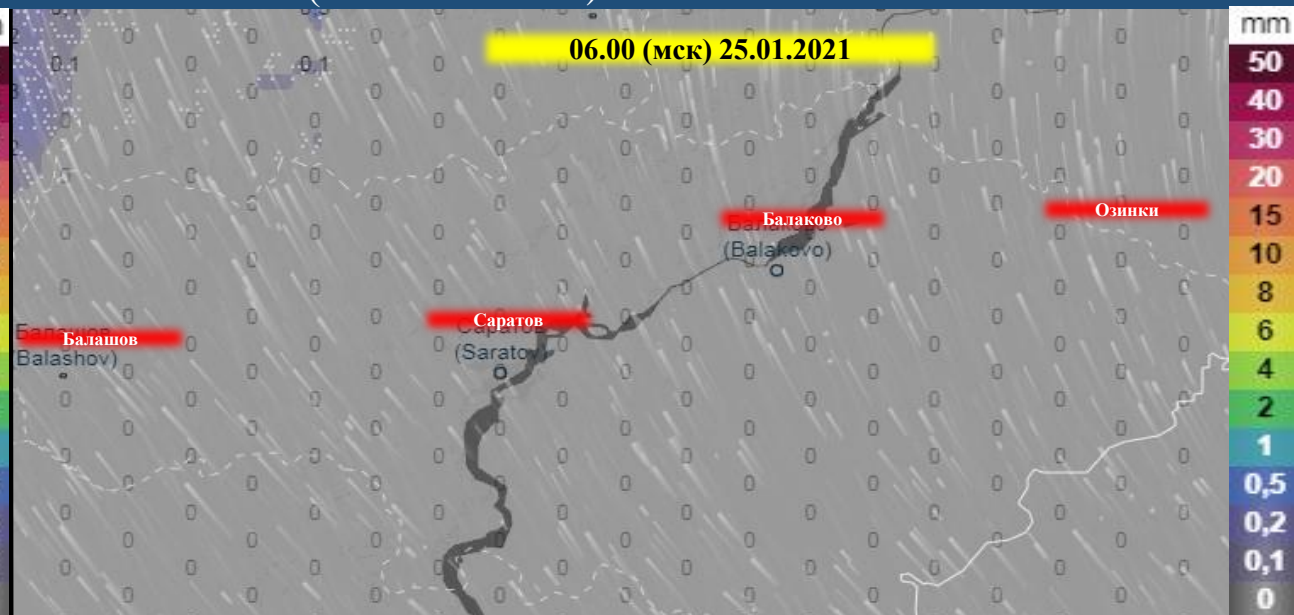
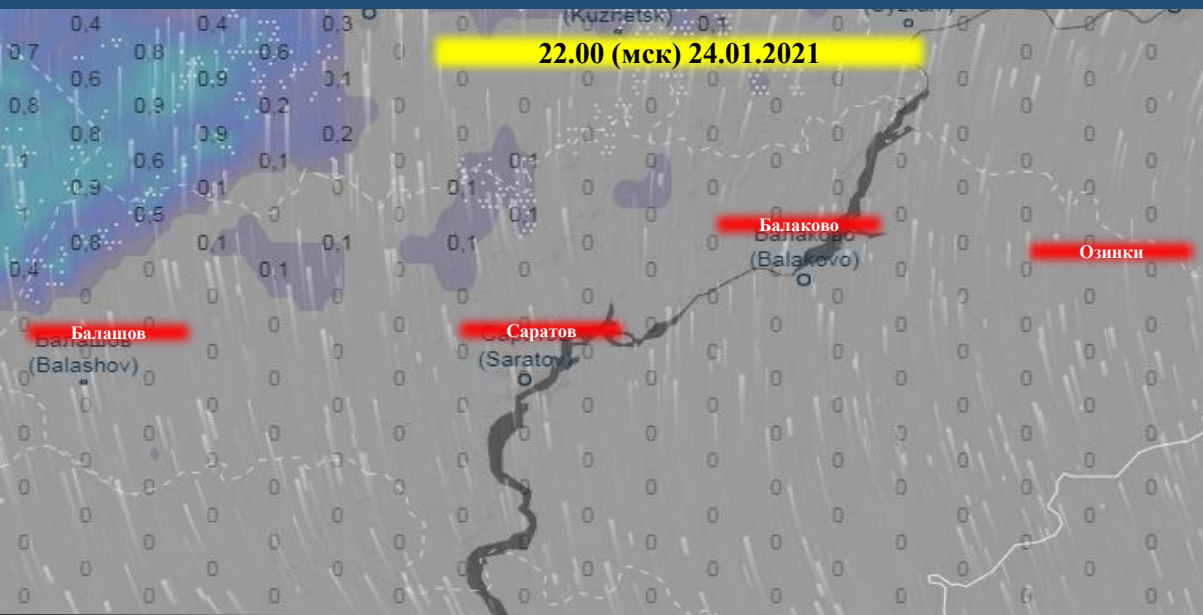
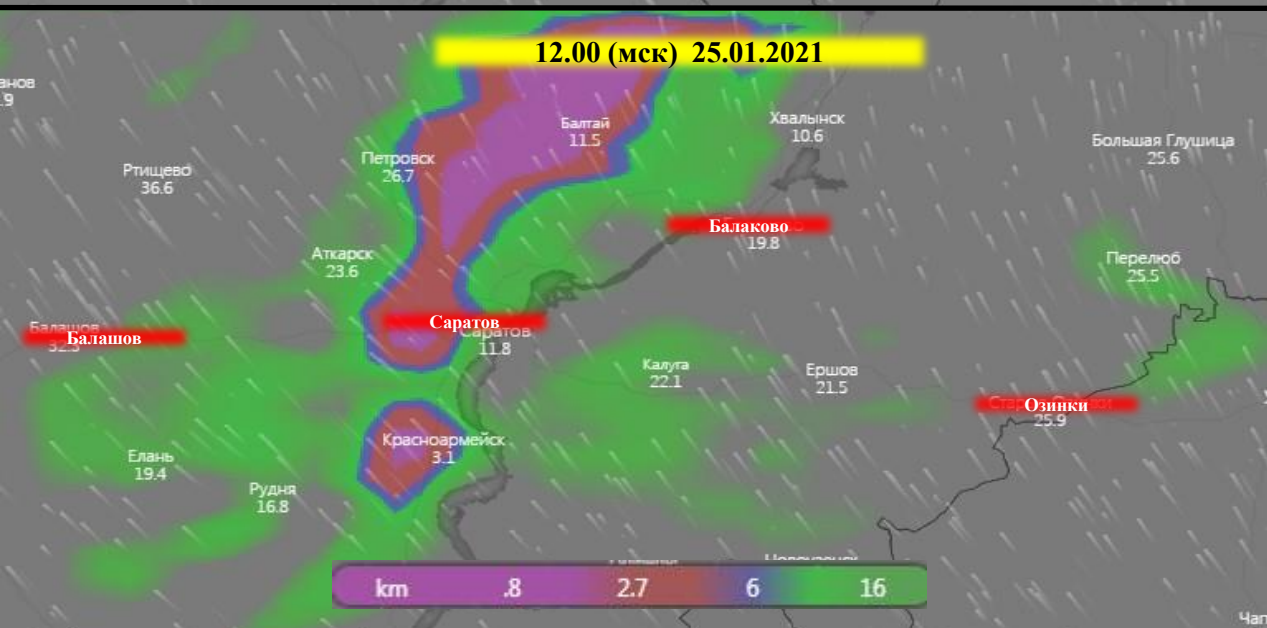
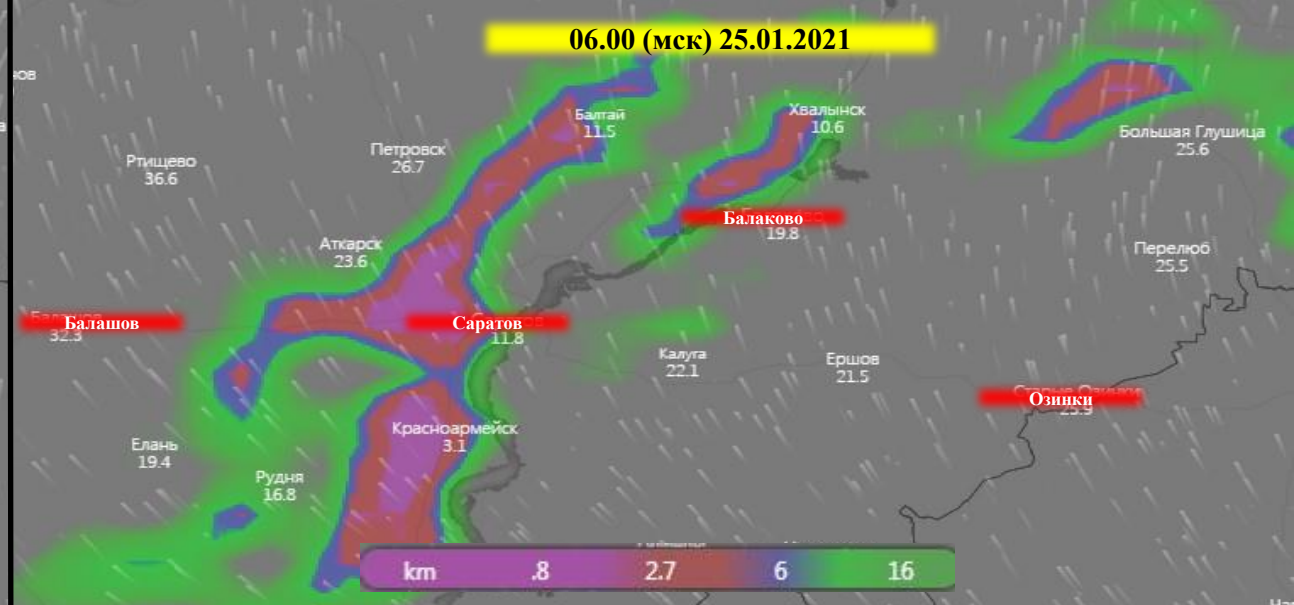
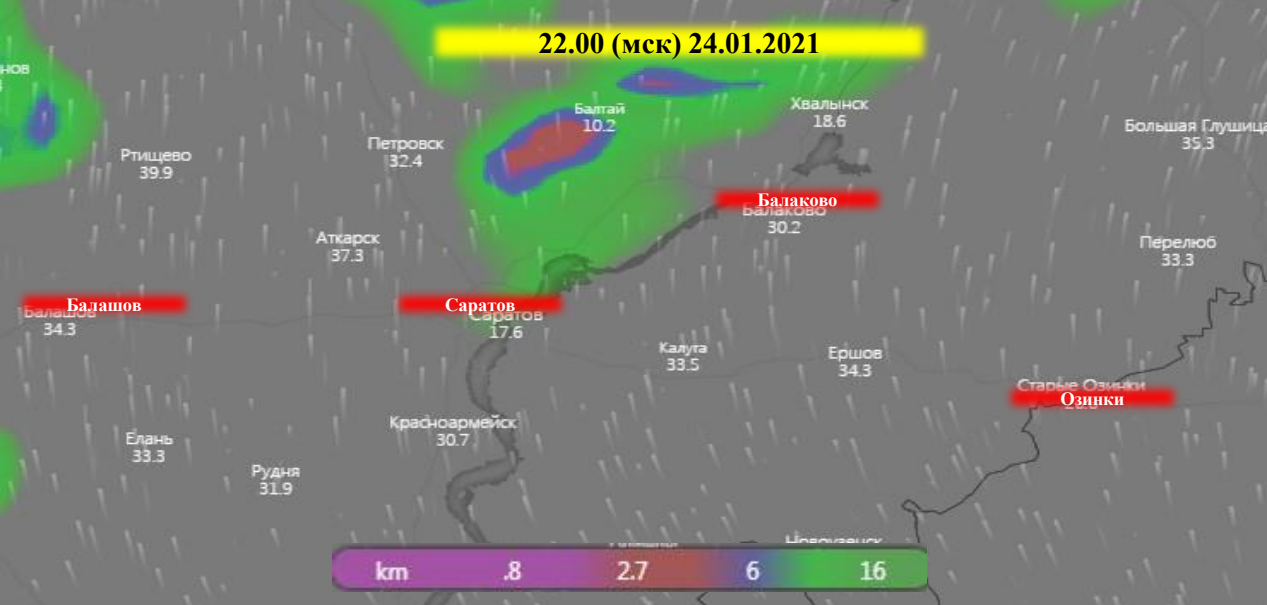


ИНФОРМАЦИОННЫЕ МАТЕРИАЛЫ ПО РИСКУ ДОРОЖНО-ТРАНСПОРТНЫХ ПРОИСШЕСТВИЙ,
СВЯЗАННЫХ С НЕБЛАГОПРИЯТНЫМИ МЕТЕОЯВЛЕНИЯМИ
(МОКРЫЙ СНЕГ)
НА ТЕРРИТОРИИ САРАТОВСКОЙ ОБЛАСТИ (НА 25.01.2021)



ИНФОРМАЦИОННЫЕ МАТЕРИАЛЫ ПО РИСКУ ДОРОЖНО-ТРАНСПОРТНЫХ ПРОИСШЕСТВИЙ, СВЯЗАННЫХ С НЕБЛАГОПРИЯТНЫМИ МЕТЕОЯВЛЕНИЯМИ (УХУДШЕНИЕ ВИДИМОСТИ В РЕЗУЛЬТАТЕ ТУМАНА) НА ТЕРРИТОРИИ САРАТОВСКОЙ ОБЛАСТИ (НА 25.01.2021)

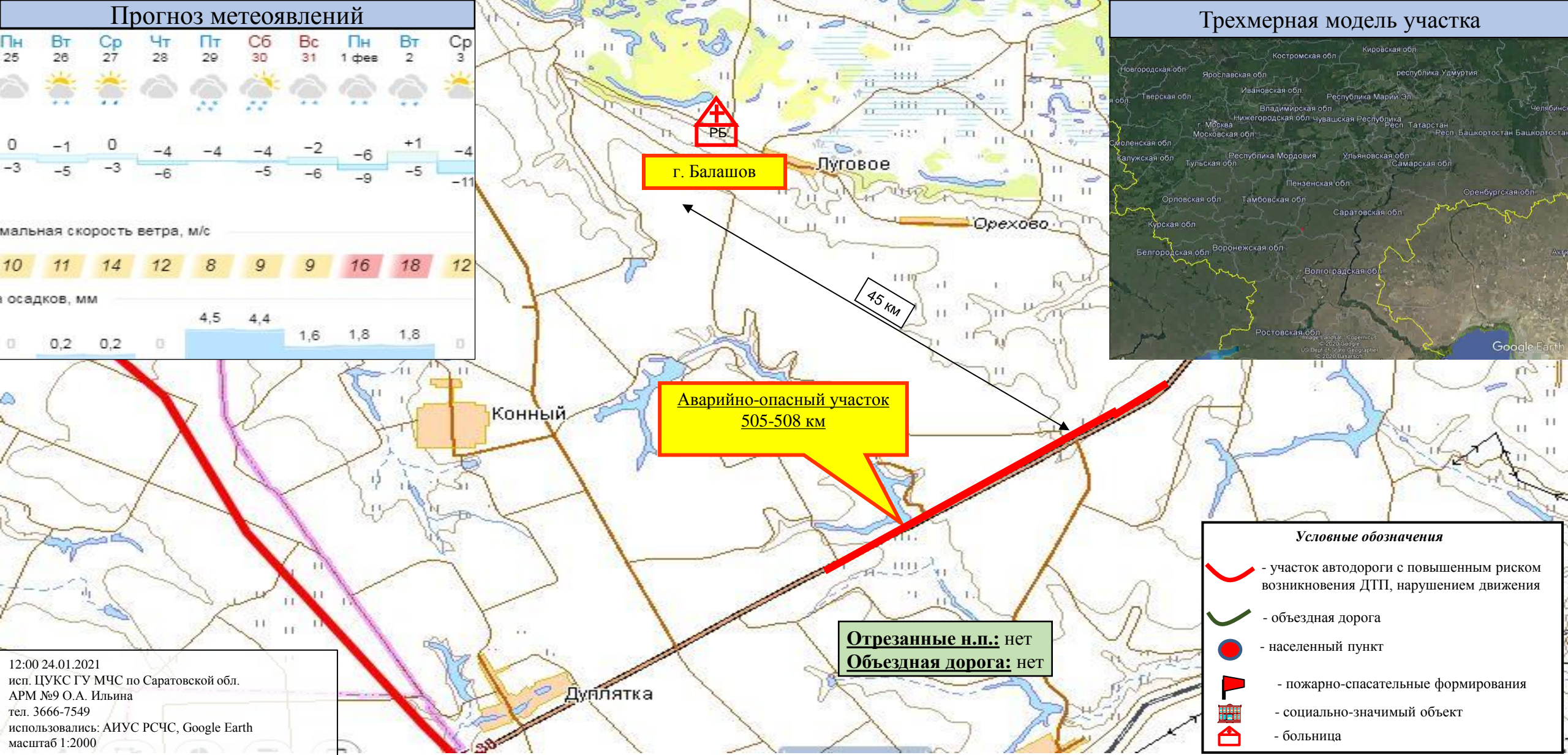
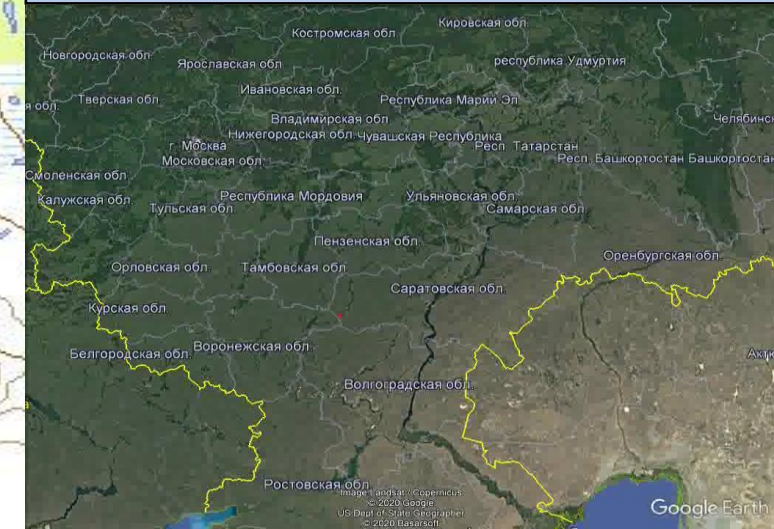


ИНФОРМАЦИОННЫЕ МАТЕРИАЛЫ ПО РИСКУ НАРУШЕНИЯ ТРАНСПОРТНОГО СООБЩЕНИЯ, СВЯЗАННЫХ С НЕБЛАГОПРИЯТНЫМИ МЕТЕОЯВЛЕНИЯМИ НА ФЕДЕРАЛЬНОЙ АВТОДОРОГЕ Р-22 В БАЛАШОВСКОМ РАЙОНЕ САРАТОВСКОЙ ОБЛАСТИ (НА 25.01.2021)

Прогноз метеоявлений



Трехмерная модель участка



Условные обозначения

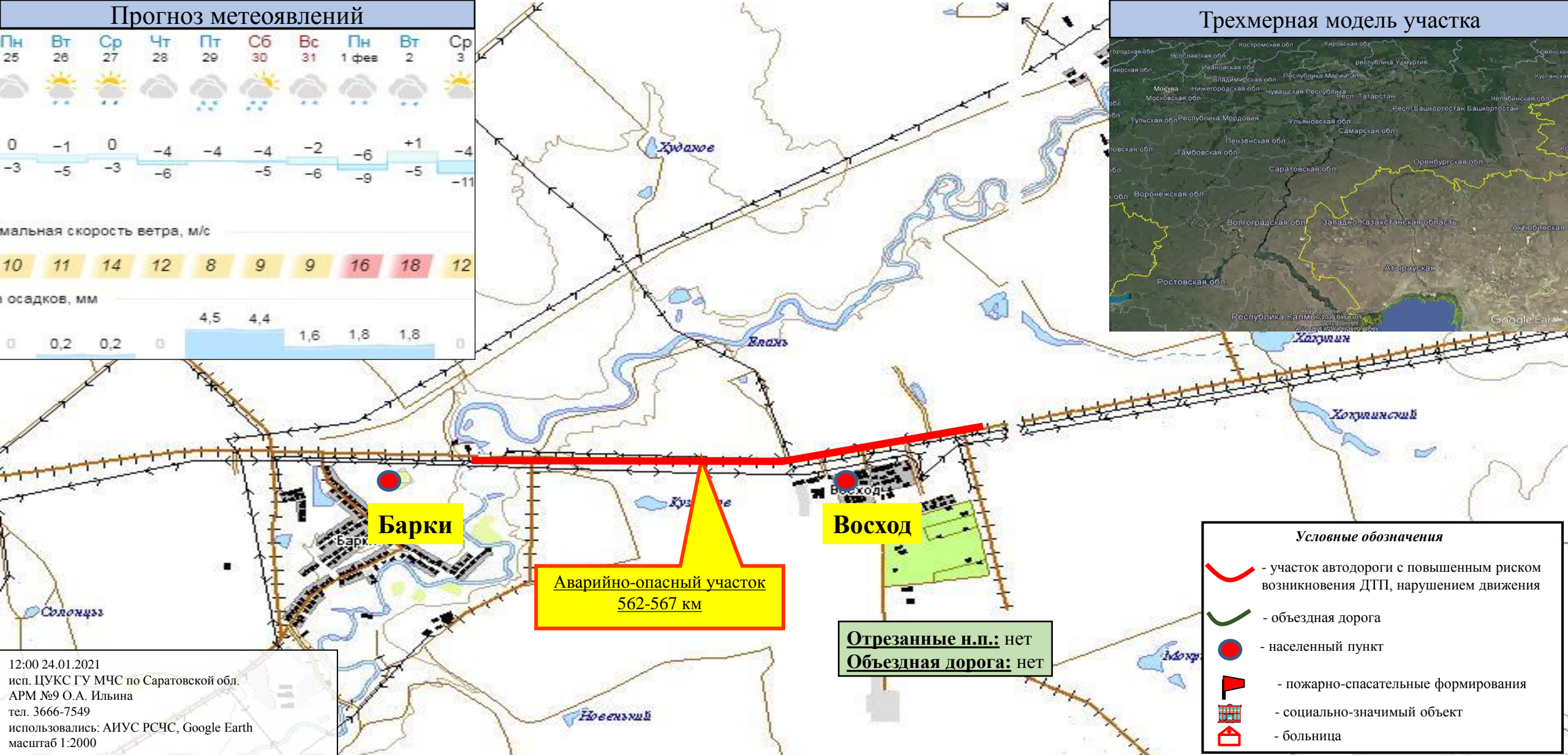
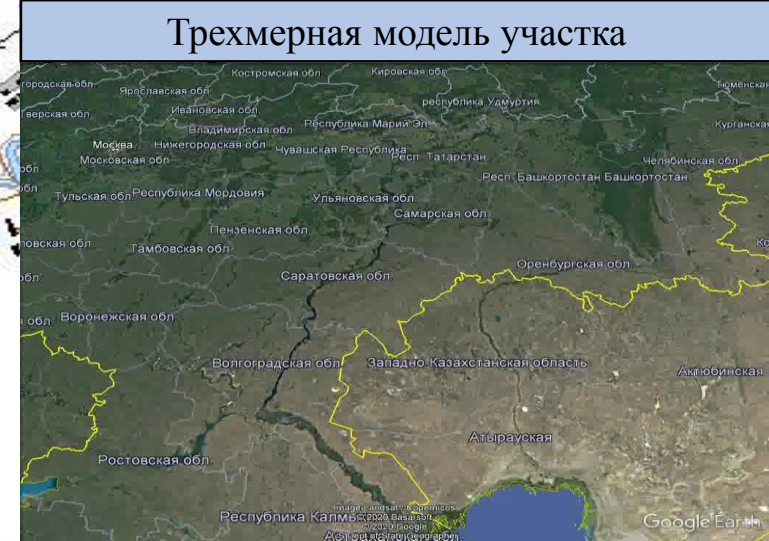
- участок автодороги с повышенным риском возникновения ДТП, нарушением движения
- объездная дорога
- населенный пункт
- пожарно-спасательные формирования
- социально-значимый объект
- больница

12:00 24.01.2021
 исп. ЦУКС ГУ МЧС по Саратовской обл.
 АРМ №9 О.А. Ильина
 тел. 3666-7549
 использовались: АИУС РСЧС, Google Earth
 масштаб 1:2000

ИНФОРМАЦИОННЫЕ МАТЕРИАЛЫ ПО РИСКУ НАРУШЕНИЯ ТРАНСПОРТНОГО СООБЩЕНИЯ, СВЯЗАННЫХ С НЕБЛАГОПРИЯТНЫМИ МЕТЕОЯВЛЕНИЯМИ НА ФЕДЕРАЛЬНОЙ АВТОДОРОГЕ Р-22 В БАЛАШОВСКОМ РАЙОНЕ САРАТОВСКОЙ ОБЛАСТИ (НА 25.01.2021)

Прогноз метеоявлений

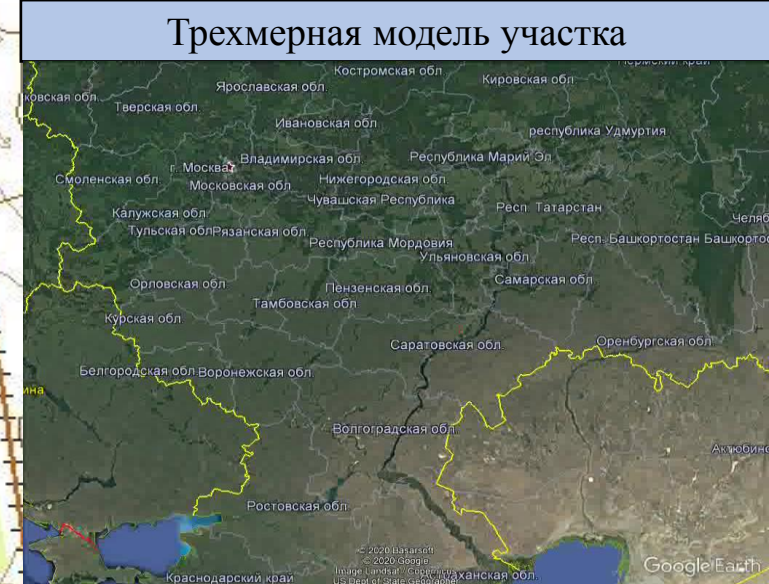
Пн 25	Вт 26	Ср 27	Чт 28	Пт 29	Сб 30	Вс 31	Пн 1 фев	Вт 2	Ср 3
0	-1	0	-4	-4	-4	-2	-6	+1	-4
-3	-5	-3	-6	-6	-5	-6	-9	-5	-11
Максимальная скорость ветра, м/с									
10	11	14	12	8	9	9	16	18	12
Осадки, мм									
0	0,2	0,2	0	4,5	4,4	1,6	1,8	1,8	0



- #### Условные обозначения
- участок автодороги с повышенным риском возникновения ДТП, нарушением движения
 - объездная дорога
 - населенный пункт
 - пожарно-спасательные формирования
 - социально-значимый объект
 - больница

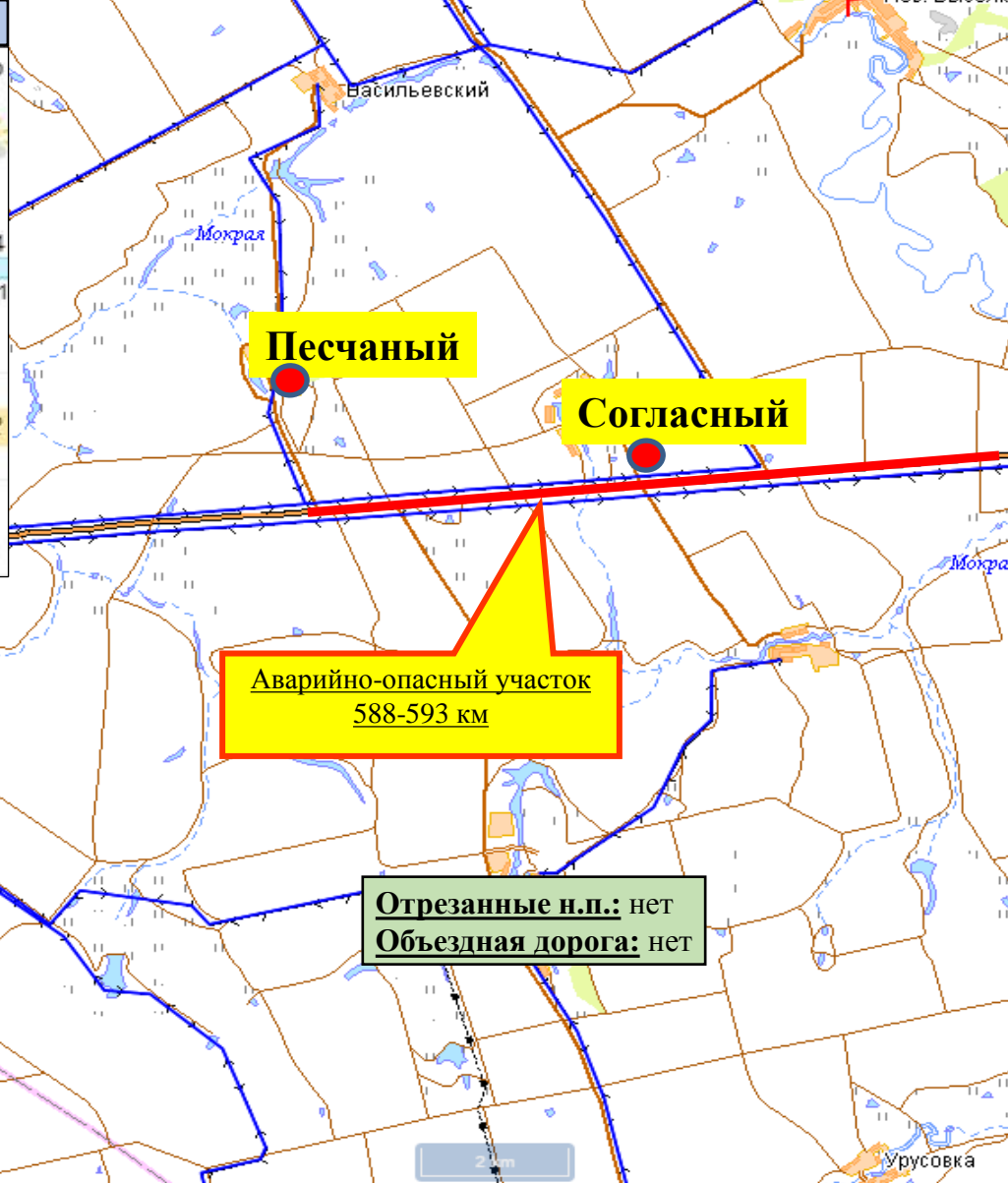
12:00 24.01.2021
 исп. ЦУКС ГУ МЧС по Саратовской обл.
 АРМ №9 О.А. Ильина
 тел. 3666-7549
 использовались: АИУС РСЧС, Google Earth
 масштаб 1:2000

ИНФОРМАЦИОННЫЕ МАТЕРИАЛЫ ПО РИСКУ НАРУШЕНИЯ ТРАНСПОРТНОГО СООБЩЕНИЯ, СВЯЗАННЫХ С НЕБЛАГОПРИЯТНЫМИ МЕТЕОЯВЛЕНИЯМИ НА ФЕДЕРАЛЬНОЙ АВТОДОРОГЕ Р-228 В ВОЛЬСКОМ РАЙОНЕ САРАТОВСКОЙ ОБЛАСТИ (НА 25.01.2021)



12:00 24.01.2021
 исп. ЦУКС ГУ МЧС по Саратовской обл.
 АРМ №9 О.А. Ильина
 тел. 3666-7549
 использовались: АИУС РСЧС, Google Earth
 масштаб 1:2000

ИНФОРМАЦИОННЫЕ МАТЕРИАЛЫ ПО РИСКУ НАРУШЕНИЯ ТРАНСПОРТНОГО СООБЩЕНИЯ, СВЯЗАННЫХ С НЕБЛАГОПРИЯТНЫМИ МЕТЕОЯВЛЕНИЯМИ НА ФЕДЕРАЛЬНОЙ АВТОДОРОГЕ Р-22 В КАЛИНИНСКОМ РАЙОНЕ САРАТОВСКОЙ ОБЛАСТИ (НА 25.01.2021)



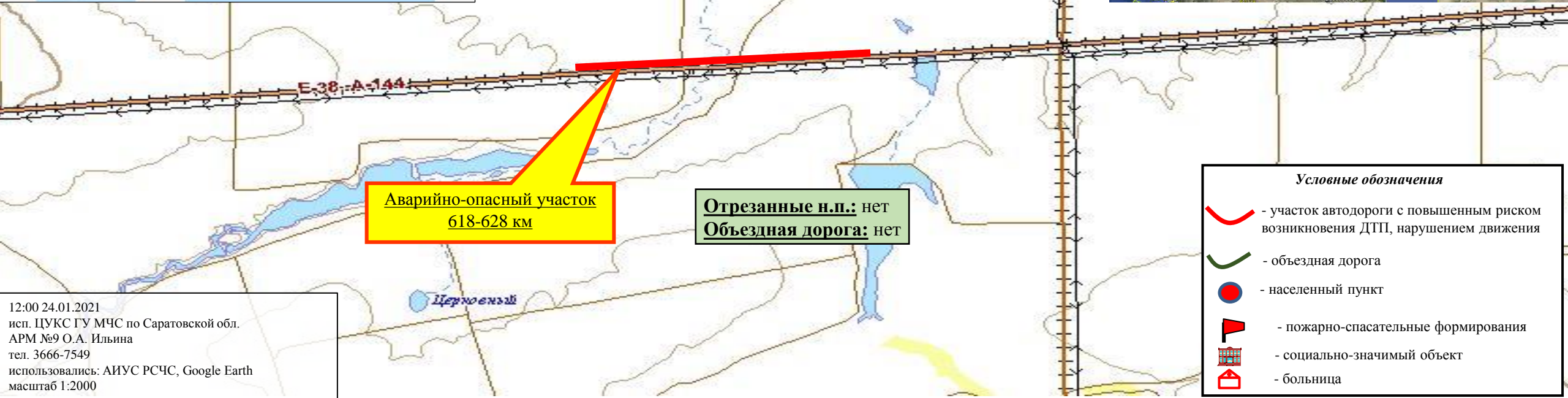
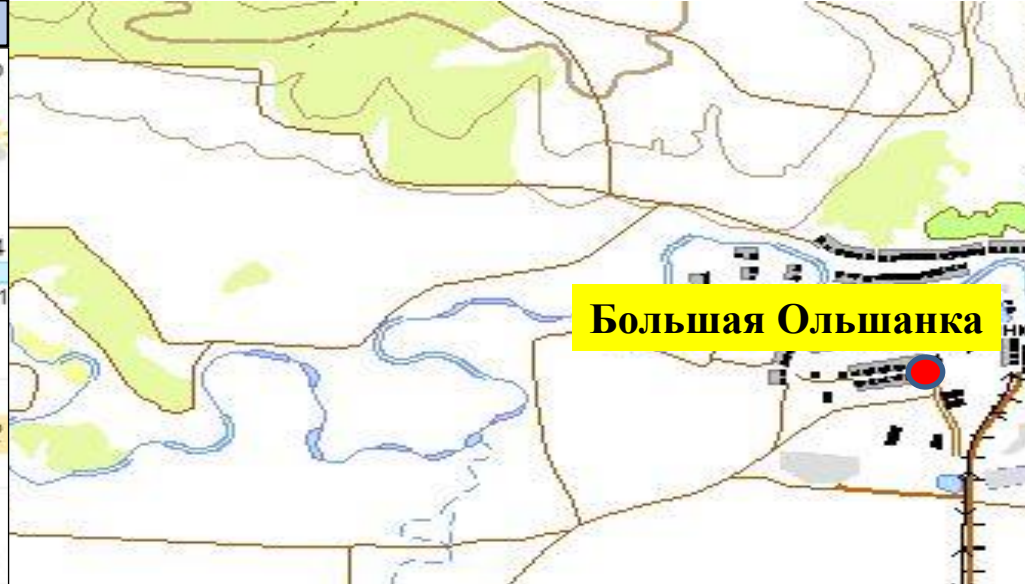
- #### Условные обозначения
- участок автодороги с повышенным риском возникновения ДТП, нарушением движения
 - объездная дорога
 - населенный пункт
 - пожарно-спасательные формирования
 - социально-значимый объект
 - больница

12:00 24.01.2021
 исп. ЦУКС ГУ МЧС по Саратовской обл.
 АРМ №9 О.А. Ильина
 тел. 3666-7549
 использовались: АИУС РСЧС, Google Earth
 масштаб 1:2000

ИНФОРМАЦИОННЫЕ МАТЕРИАЛЫ ПО РИСКУ НАРУШЕНИЯ ТРАНСПОРТНОГО СООБЩЕНИЯ, СВЯЗАННЫХ С НЕБЛАГОПРИЯТНЫМИ МЕТЕОЯВЛЕНИЯМИ НА ФЕДЕРАЛЬНОЙ АВТОДОРОГЕ Р-22 В КАЛИНИНСКОМ РАЙОНЕ САРАТОВСКОЙ ОБЛАСТИ (НА 25.01.2021)

Прогноз метеоявлений

Пн 25	Вт 26	Ср 27	Чт 28	Пт 29	Сб 30	Вс 31	Пн 1 фев	Вт 2	Ср 3
0	-1	0	-4	-4	-4	-2	-6	+1	-4
-3	-5	-3	-6	-6	-5	-6	-9	-5	-11
Максимальная скорость ветра, м/с									
10	11	14	12	8	9	9	16	18	12
Осадки, мм									
0	0,2	0,2	0	4,5	4,4	1,6	1,8	1,8	0



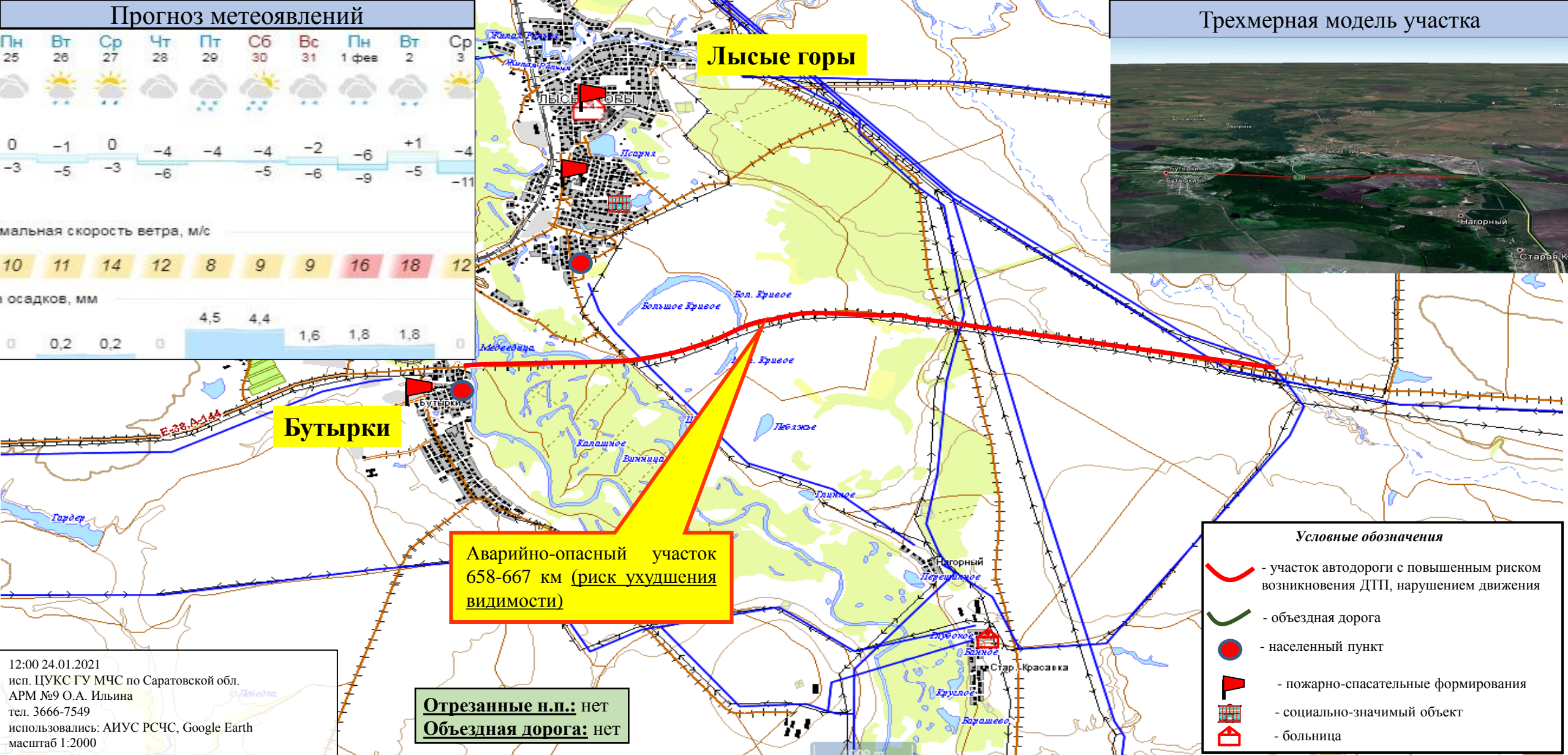
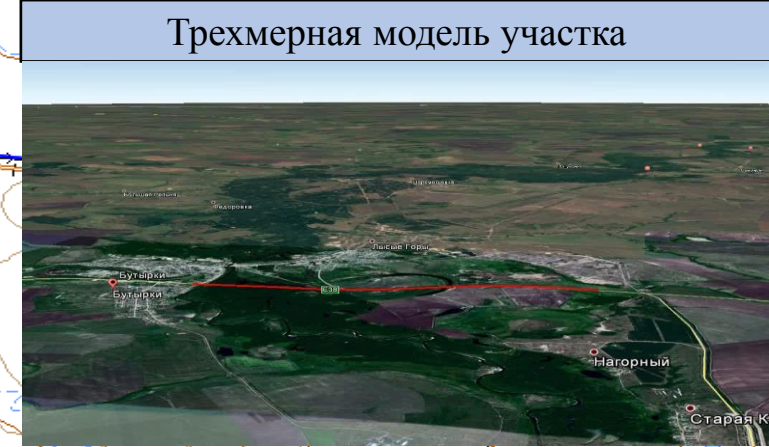
- #### Условные обозначения
- участок автодороги с повышенным риском возникновения ДТП, нарушением движения
 - объездная дорога
 - населенный пункт
 - пожарно-спасательные формирования
 - социально-значимый объект
 - больница

12:00 24.01.2021
 исп. ЦУКС ГУ МЧС по Саратовской обл.
 АРМ №9 О.А. Ильина
 тел. 3666-7549
 использовались: АИУС РСЧС, Google Earth
 масштаб 1:2000

ИНФОРМАЦИОННЫЕ МАТЕРИАЛЫ ПО РИСКУ НАРУШЕНИЯ ТРАНСПОРТНОГО СООБЩЕНИЯ, СВЯЗАННЫХ С НЕБЛАГОПРИЯТНЫМИ МЕТЕОЯВЛЕНИЯМИ НА ФЕДЕРАЛЬНОЙ АВТОДОРОГЕ Р-22 В ЛЫСОГОРСКОМ РАЙОНЕ САРАТОВСКОЙ ОБЛАСТИ (НА 25.01.2021)

Прогноз метеоявлений

Пн 25	Вт 26	Ср 27	Чт 28	Пт 29	Сб 30	Вс 31	Пн 1 фев	Вт 2	Ср 3
0	-1	0	-4	-4	-4	-2	-6	+1	-4
-3	-5	-3	-6	-6	-5	-6	-9	-5	-11
Максимальная скорость ветра, м/с									
10	11	14	12	8	9	9	16	18	12
Осадки, мм									
0	0,2	0,2	0	4,5	4,4	1,6	1,8	1,8	0

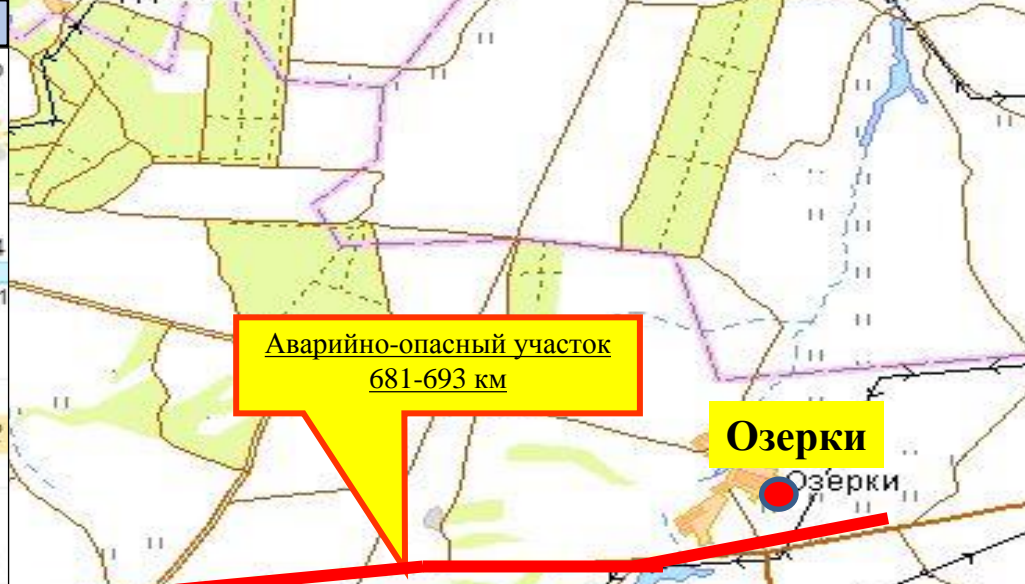


- #### Условные обозначения
- участок автодороги с повышенным риском возникновения ДТП, нарушением движения
 - объездная дорога
 - населенный пункт
 - пожарно-спасательные формирования
 - социально-значимый объект
 - больница

12:00 24.01.2021
 исп. ЦУКС ГУ МЧС по Саратовской обл.
 АРМ №9 О.А. Ильина
 тел. 3666-7549
 использовались: АИУС РСЧС, Google Earth
 масштаб 1:2000

Отрезанные н.п.: нет
Объездная дорога: нет

ИНФОРМАЦИОННЫЕ МАТЕРИАЛЫ ПО РИСКУ НАРУШЕНИЯ ТРАНСПОРТНОГО СООБЩЕНИЯ, СВЯЗАННЫХ С НЕБЛАГОПРИЯТНЫМИ МЕТЕОЯВЛЕНИЯМИ НА ФЕДЕРАЛЬНОЙ АВТОДОРОГЕ Р-22 В ЛЫСОГОРСКОМ РАЙОНЕ САРАТОВСКОЙ ОБЛАСТИ (НА 25.01.2021)



12:00 24.01.2021
 исп. ЦУКС ГУ МЧС по Саратовской обл.
 АРМ №9 О.А. Ильина
 тел. 3666-7549
 использовались: АИУС РСЧС, Google Earth
 масштаб 1:2000

ИНФОРМАЦИОННЫЕ МАТЕРИАЛЫ ПО РИСКУ НАРУШЕНИЯ ТРАНСПОРТНОГО СООБЩЕНИЯ, СВЯЗАННЫХ С НЕБЛАГОПРИЯТНЫМИ МЕТЕОЯВЛЕНИЯМИ НА ФЕДЕРАЛЬНОЙ АВТОДОРОГЕ Р-22 В САРАТОВСКОМ РАЙОНЕ САРАТОВСКОЙ ОБЛАСТИ (НА 25.01.2021)



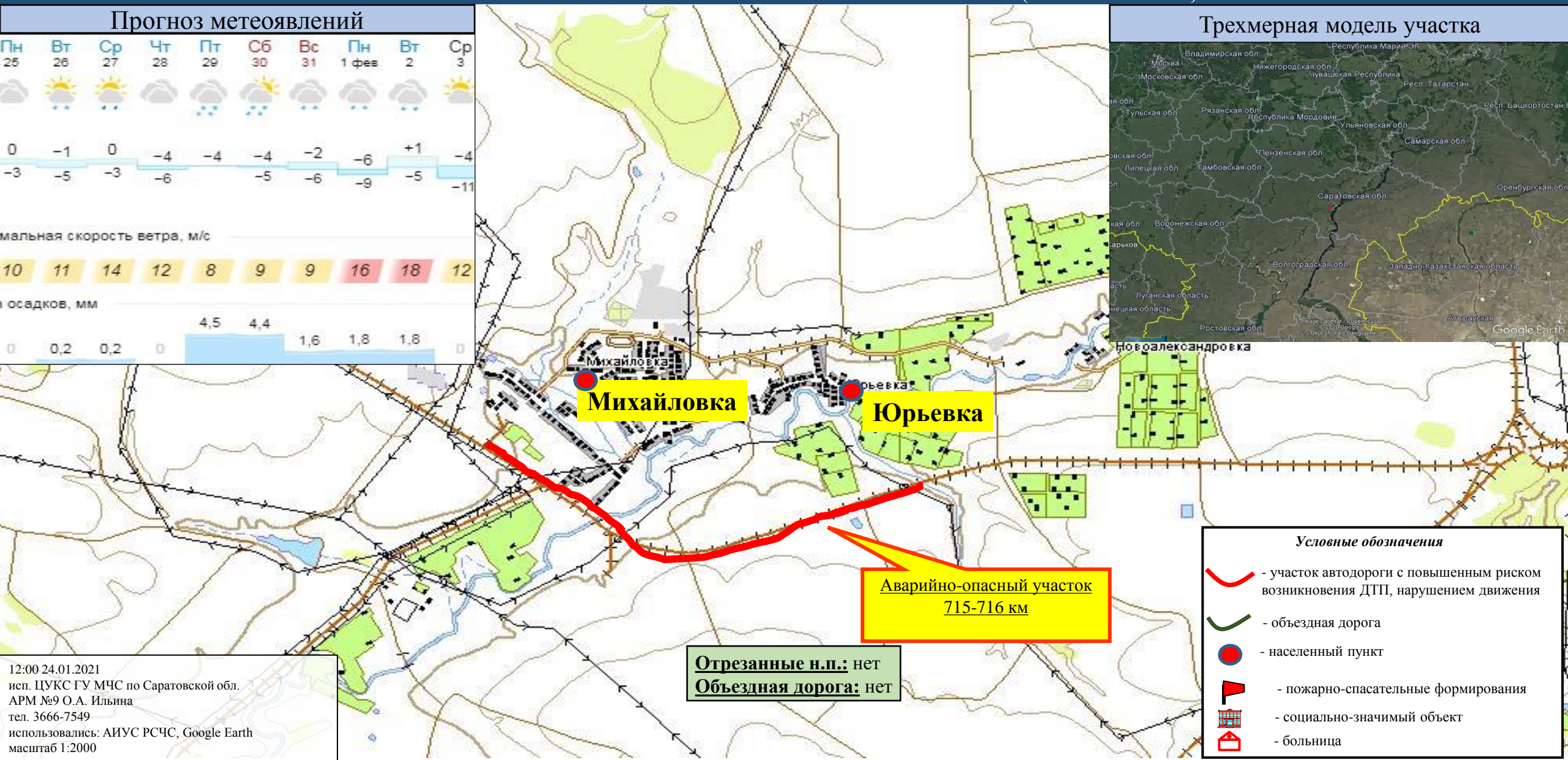
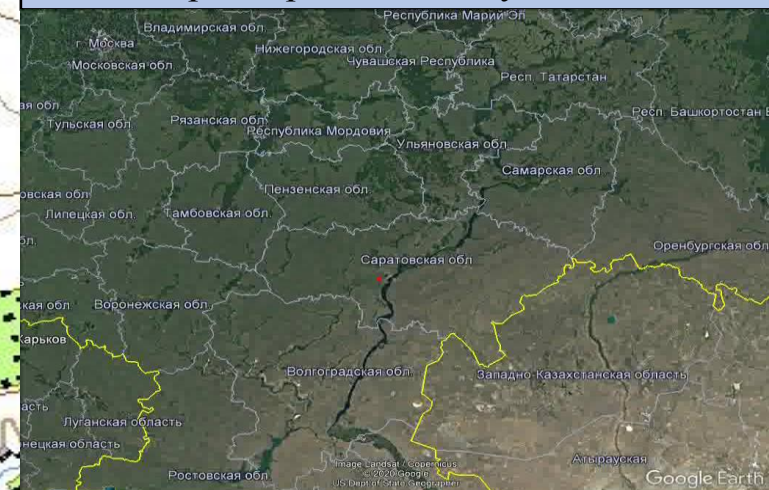
12:00 24.01.2021
исп. ЦУКС ГУ МЧС по Саратовской обл.
АРМ №9 О.А. Ильина
тел. 3666-7549
использовались: АИУС РСЧС, Google Earth
масштаб 1:2000

ИНФОРМАЦИОННЫЕ МАТЕРИАЛЫ ПО РИСКУ НАРУШЕНИЯ ТРАНСПОРТНОГО СООБЩЕНИЯ, СВЯЗАННЫХ С НЕБЛАГОПРИЯТНЫМИ МЕТЕОЯВЛЕНИЯМИ НА ФЕДЕРАЛЬНОЙ АВТОДОРОГЕ Р-22 В САРАТОВСКОМ РАЙОНЕ САРАТОВСКОЙ ОБЛАСТИ (НА 25.01.2021)

Прогноз метеоявлений



Трёхмерная модель участка



Михайловка

Юрьевка

**Аварийно-опасный участок
715-716 км**

Отрезанные н.п.: нет
Объездная дорога: нет

Условные обозначения

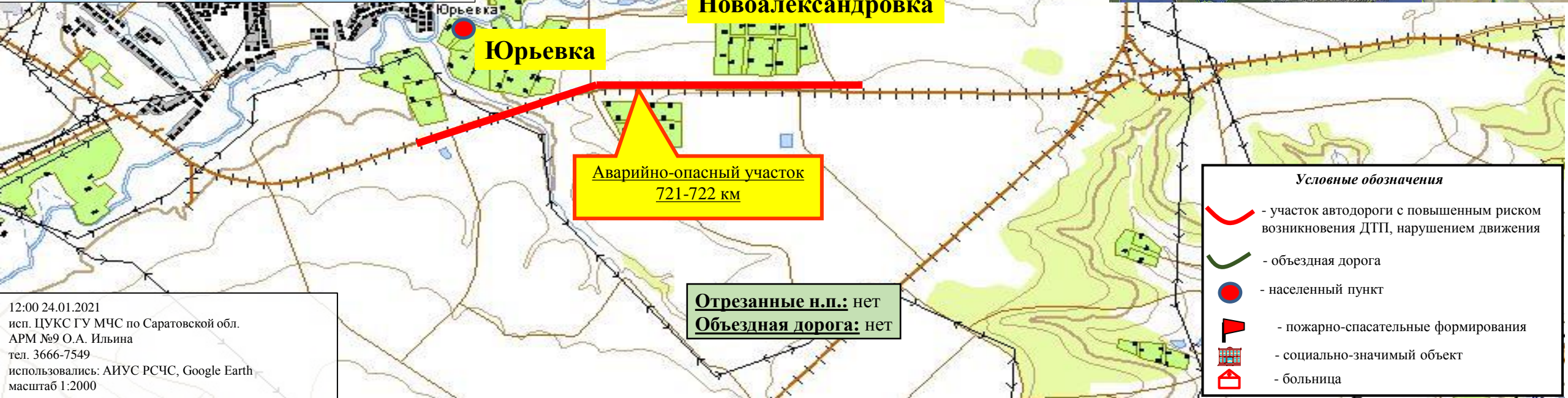
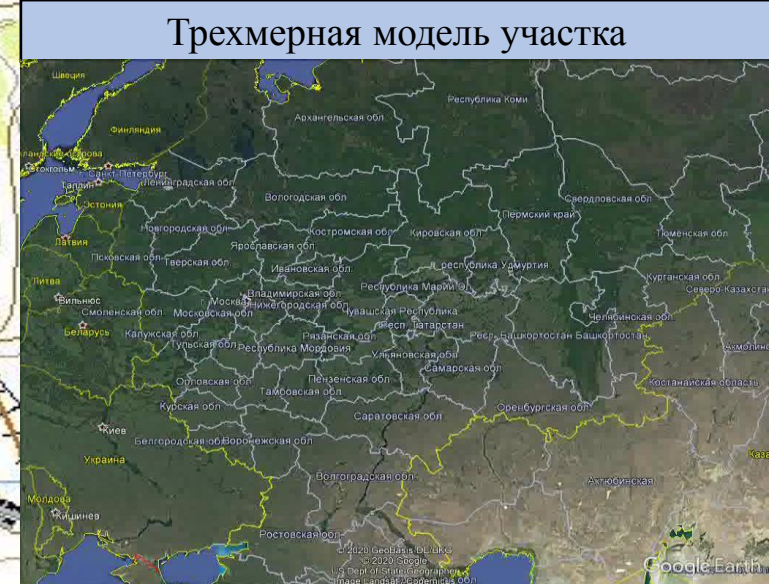
- участок автодороги с повышенным риском возникновения ДТП, нарушением движения
- объездная дорога
- населенный пункт
- пожарно-спасательные формирования
- социально-значимый объект
- больница

12:00 24.01.2021
исп. ЦУКС ГУ МЧС по Саратовской обл.
АРМ №9 О.А. Ильина
тел. 3666-7549
использовались: АИУС РСЧС, Google Earth
масштаб 1:2000

ИНФОРМАЦИОННЫЕ МАТЕРИАЛЫ ПО РИСКУ НАРУШЕНИЯ ТРАНСПОРТНОГО СООБЩЕНИЯ, СВЯЗАННЫХ С НЕБЛАГОПРИЯТНЫМИ МЕТЕОЯВЛЕНИЯМИ НА ФЕДЕРАЛЬНОЙ АВТОДОРОГЕ Р-22 В САРАТОВСКОМ РАЙОНЕ САРАТОВСКОЙ ОБЛАСТИ (НА 25.01.2021)

Прогноз метеоявлений

Пн 25	Вт 26	Ср 27	Чт 28	Пт 29	Сб 30	Вс 31	Пн 1 фев	Вт 2	Ср 3
0	-1	0	-4	-4	-4	-2	-6	+1	-4
-3	-5	-3	-6	-6	-5	-6	-9	-5	-11
Максимальная скорость ветра, м/с									
10	11	14	12	8	9	9	16	18	12
Осадки, мм									
0	0,2	0,2	0	4,5	4,4	1,6	1,8	1,8	0



- #### Условные обозначения
- участок автодороги с повышенным риском возникновения ДТП, нарушением движения
 - объездная дорога
 - населенный пункт
 - пожарно-спасательные формирования
 - социально-значимый объект
 - больница

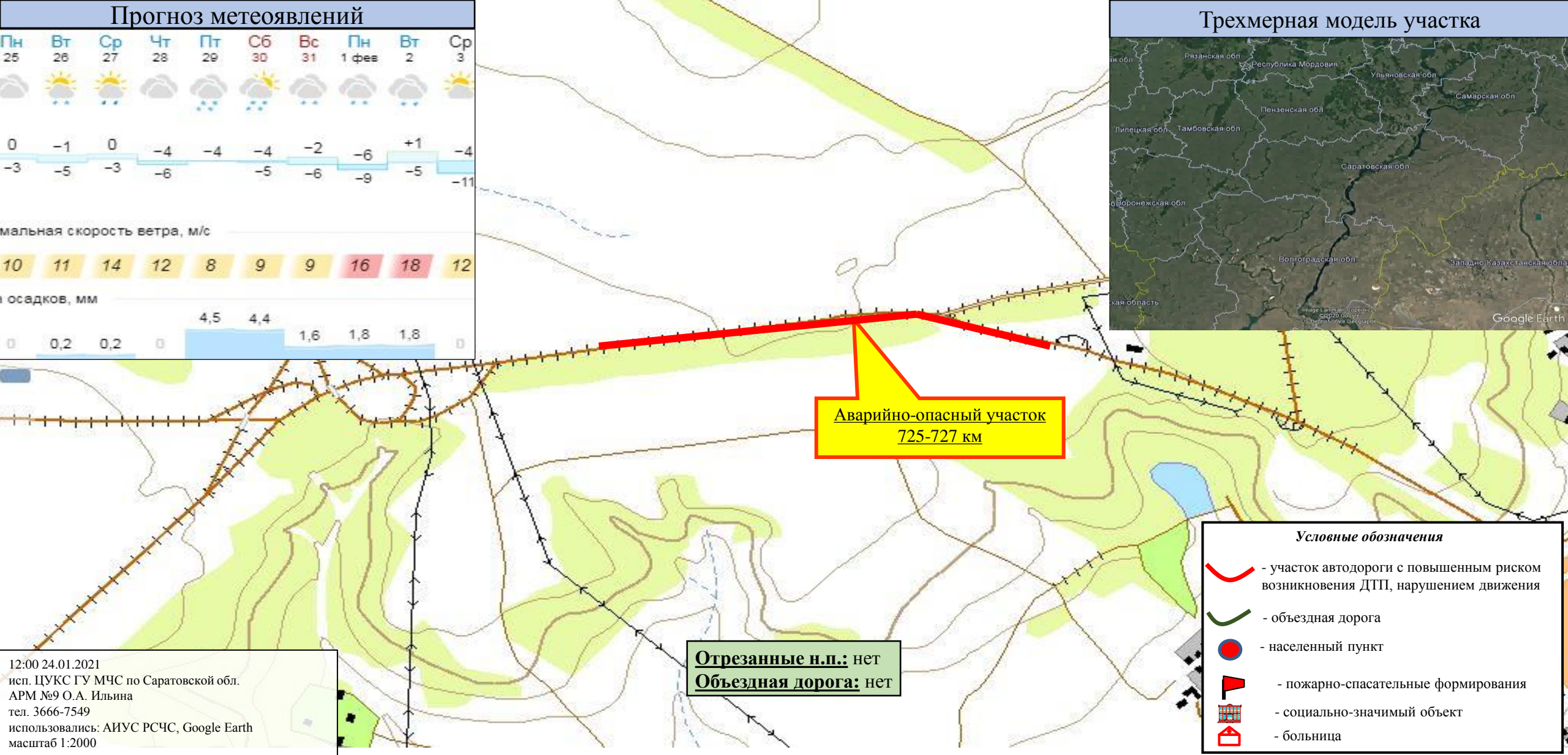
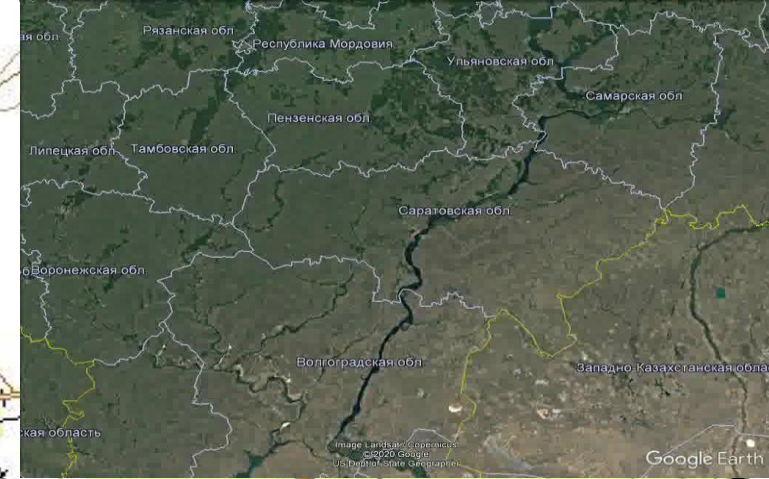
12:00 24.01.2021
 исп. ЦУКС ГУ МЧС по Саратовской обл.
 АРМ №9 О.А. Ильина
 тел. 3666-7549
 использовались: АИУС РСЧС, Google Earth
 масштаб 1:2000

ИНФОРМАЦИОННЫЕ МАТЕРИАЛЫ ПО РИСКУ НАРУШЕНИЯ ТРАНСПОРТНОГО СООБЩЕНИЯ, СВЯЗАННЫХ С НЕБЛАГОПРИЯТНЫМИ МЕТЕОЯВЛЕНИЯМИ НА ФЕДЕРАЛЬНОЙ АВТОДОРОГЕ Р-22 В САРАТОВСКОМ РАЙОНЕ САРАТОВСКОЙ ОБЛАСТИ (НА 25.01.2021)

Прогноз метеоявлений



Трёхмерная модель участка



**Аварийно-опасный участок
725-727 км**

Отрезанные н.п.: нет
Объездная дорога: нет

Условные обозначения

- участок автодороги с повышенным риском возникновения ДТП, нарушением движения
- объездная дорога
- населенный пункт
- пожарно-спасательные формирования
- социально-значимый объект
- больница

12:00 24.01.2021
исп. ЦУКС ГУ МЧС по Саратовской обл.
АРМ №9 О.А. Ильина
тел. 3666-7549
использовались: АИУС РСЧС, Google Earth
масштаб 1:2000

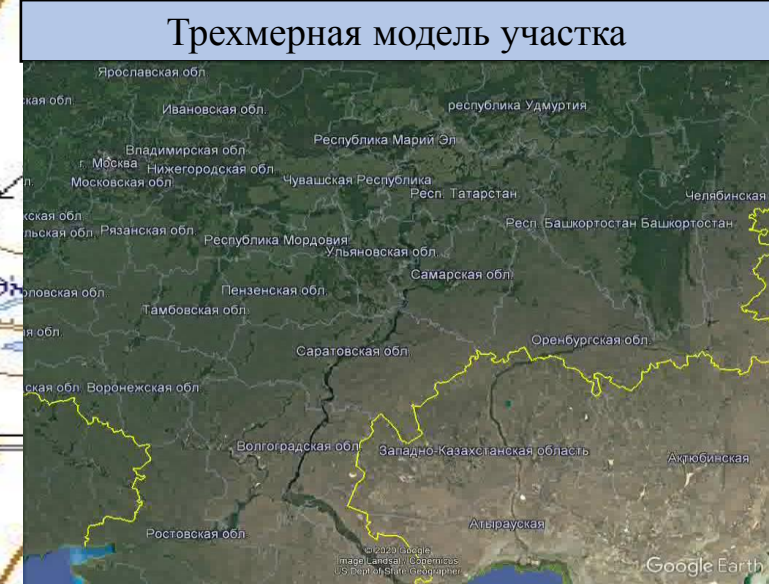
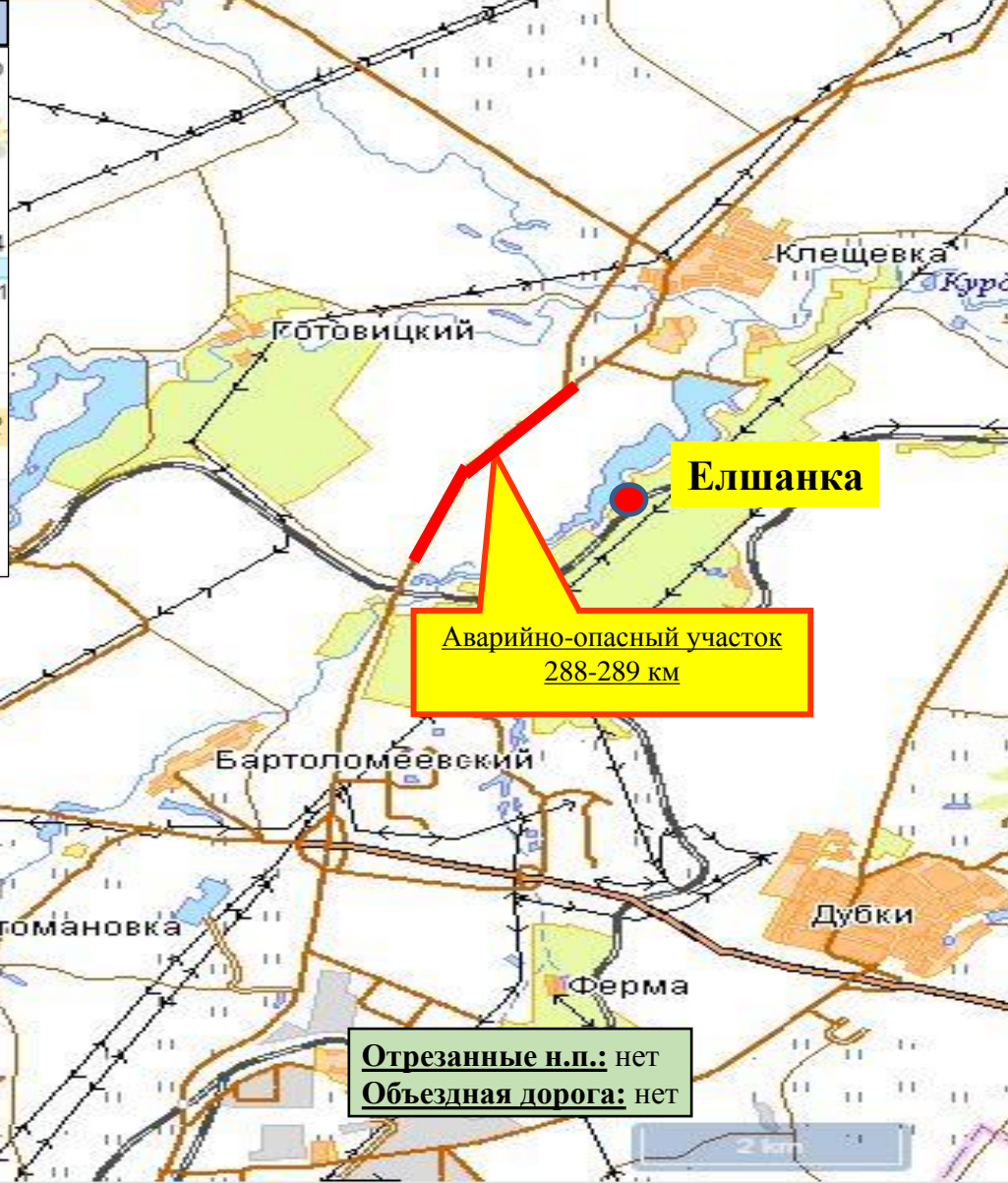
ИНФОРМАЦИОННЫЕ МАТЕРИАЛЫ ПО РИСКУ НАРУШЕНИЯ ТРАНСПОРТНОГО СООБЩЕНИЯ, СВЯЗАННЫХ С НЕБЛАГОПРИЯТНЫМИ МЕТЕОЯВЛЕНИЯМИ НА ФЕДЕРАЛЬНОЙ АВТОДОРОГЕ Р-228 В САРАТОВСКОМ РАЙОНЕ САРАТОВСКОЙ ОБЛАСТИ (НА 25.01.2021)



- #### Условные обозначения
- участок автодороги с повышенным риском возникновения ДТП, нарушением движения
 - объездная дорога
 - населенный пункт
 - пожарно-спасательные формирования
 - социально-значимый объект
 - больница

12:00 24.01.2021
 исп. ЦУКС ГУ МЧС по Саратовской обл.
 АРМ №9 О.А. Ильина
 тел. 3666-7549
 использовались: АИУС РСЧС, Google Earth
 масштаб 1:2000

ИНФОРМАЦИОННЫЕ МАТЕРИАЛЫ ПО РИСКУ НАРУШЕНИЯ ТРАНСПОРТНОГО СООБЩЕНИЯ, СВЯЗАННЫХ С НЕБЛАГОПРИЯТНЫМИ МЕТЕОЯВЛЕНИЯМИ НА ФЕДЕРАЛЬНОЙ АВТОДОРОГЕ Р-228 В САРАТОВСКОМ РАЙОНЕ САРАТОВСКОЙ ОБЛАСТИ (НА 25.01.2021)

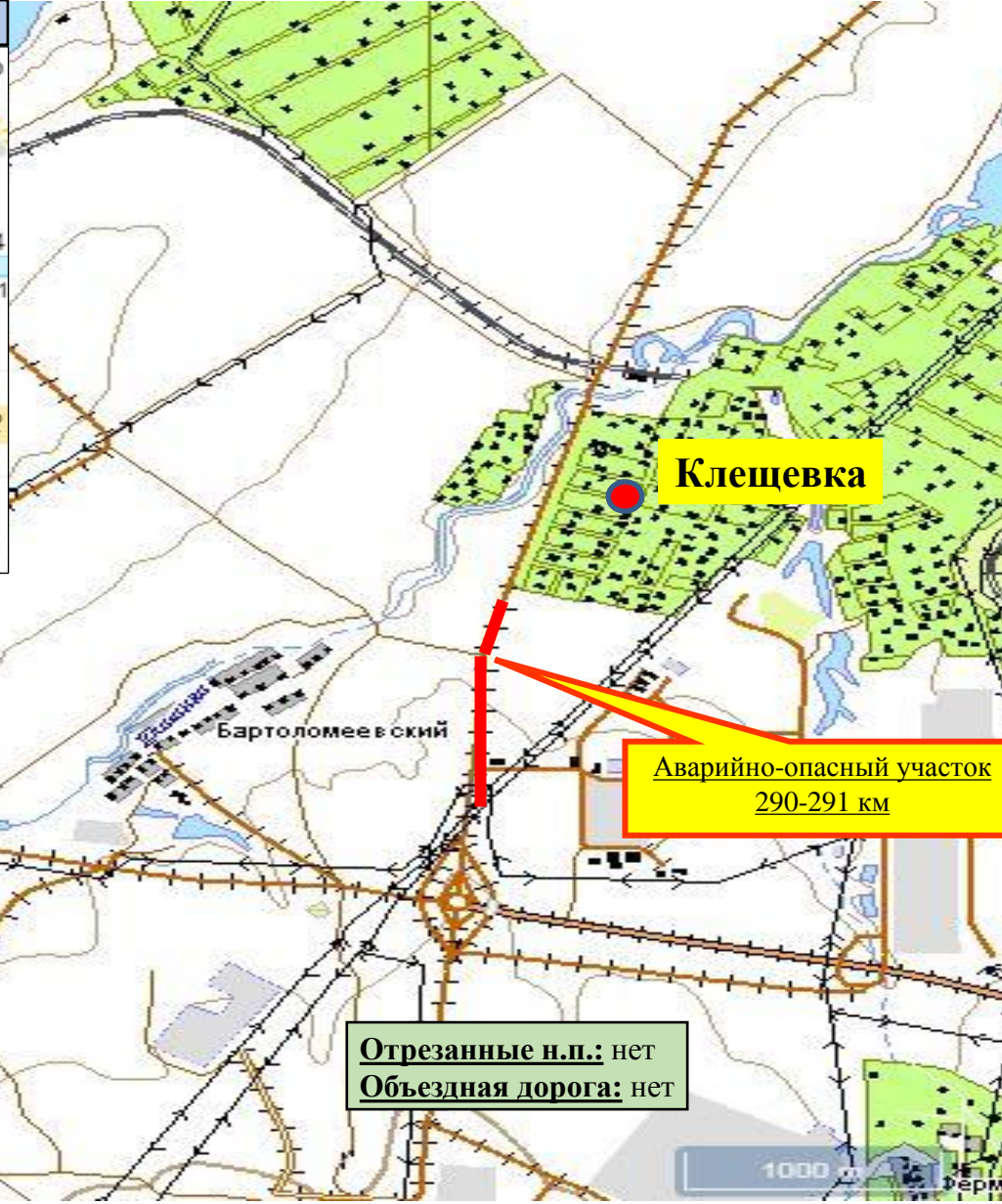


Отрезанные н.п.: нет
Объездная дорога: нет

- #### Условные обозначения
- участок автодороги с повышенным риском возникновения ДТП, нарушением движения
 - объездная дорога
 - населенный пункт
 - пожарно-спасательные формирования
 - социально-значимый объект
 - больница

12:00 24.01.2021
исп. ЦУКС ГУ МЧС по Саратовской обл.
АРМ №9 О.А. Ильина
тел. 3666-7549
использовались: АИУС РСЧС, Google Earth
масштаб 1:2000

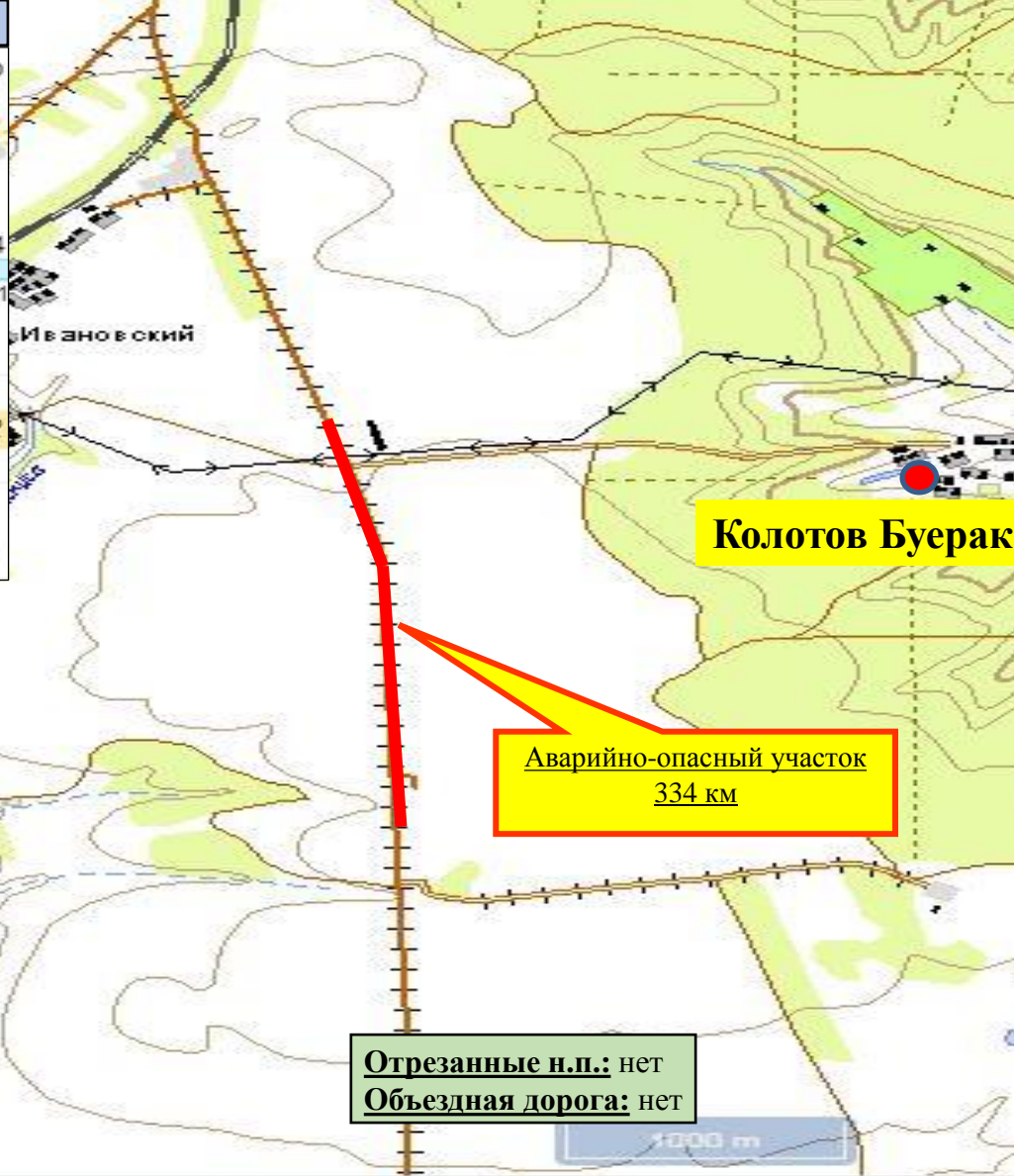
ИНФОРМАЦИОННЫЕ МАТЕРИАЛЫ ПО РИСКУ НАРУШЕНИЯ ТРАНСПОРТНОГО СООБЩЕНИЯ, СВЯЗАННЫХ С НЕБЛАГОПРИЯТНЫМИ МЕТЕОЯВЛЕНИЯМИ НА ФЕДЕРАЛЬНОЙ АВТОДОРОГЕ Р-228 В САРАТОВСКОМ РАЙОНЕ САРАТОВСКОЙ ОБЛАСТИ (НА 25.01.2021)



- #### Условные обозначения
- участок автодороги с повышенным риском возникновения ДТП, нарушением движения
 - объездная дорога
 - населенный пункт
 - пожарно-спасательные формирования
 - социально-значимый объект
 - больница

12:00 24.01.2021
 исп. ЦУКС ГУ МЧС по Саратовской обл.
 АРМ №9 О.А. Ильина
 тел. 3666-7549
 использовались: АИУС РСЧС, Google Earth
 масштаб 1:2000

ИНФОРМАЦИОННЫЕ МАТЕРИАЛЫ ПО РИСКУ НАРУШЕНИЯ ТРАНСПОРТНОГО СООБЩЕНИЯ, СВЯЗАННЫХ С НЕБЛАГОПРИЯТНЫМИ МЕТЕОЯВЛЕНИЯМИ НА ФЕДЕРАЛЬНОЙ АВТОДОРОГЕ Р-228 В САРАТОВСКОМ РАЙОНЕ САРАТОВСКОЙ ОБЛАСТИ (НА 25.01.2021)

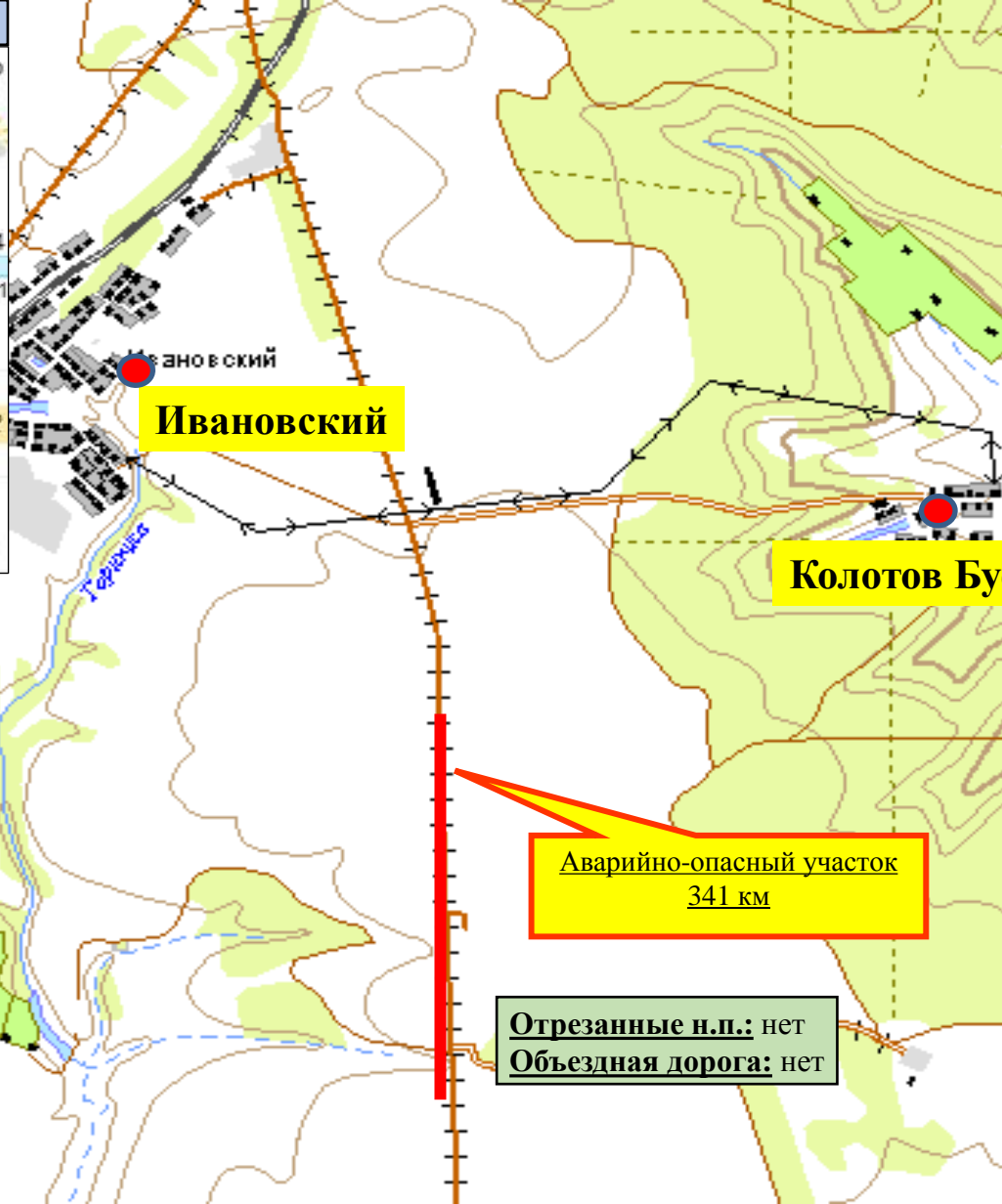


12:00 24.01.2021
 исп. ЦУКС ГУ МЧС по Саратовской обл.
 АРМ №9 О.А. Ильина
 тел. 3666-7549
 использовались: АИУС РСЧС, Google Earth
 масштаб 1:2000

Отрезанные н.п.: нет
Объездная дорога: нет

- #### Условные обозначения
- участок автодороги с повышенным риском возникновения ДТП, нарушением движения
 - объездная дорога
 - населенный пункт
 - пожарно-спасательные формирования
 - социально-значимый объект
 - больница

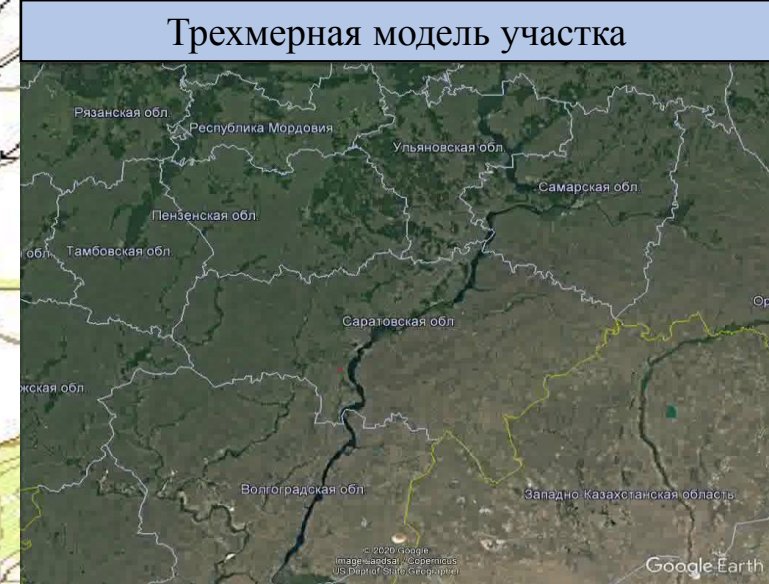
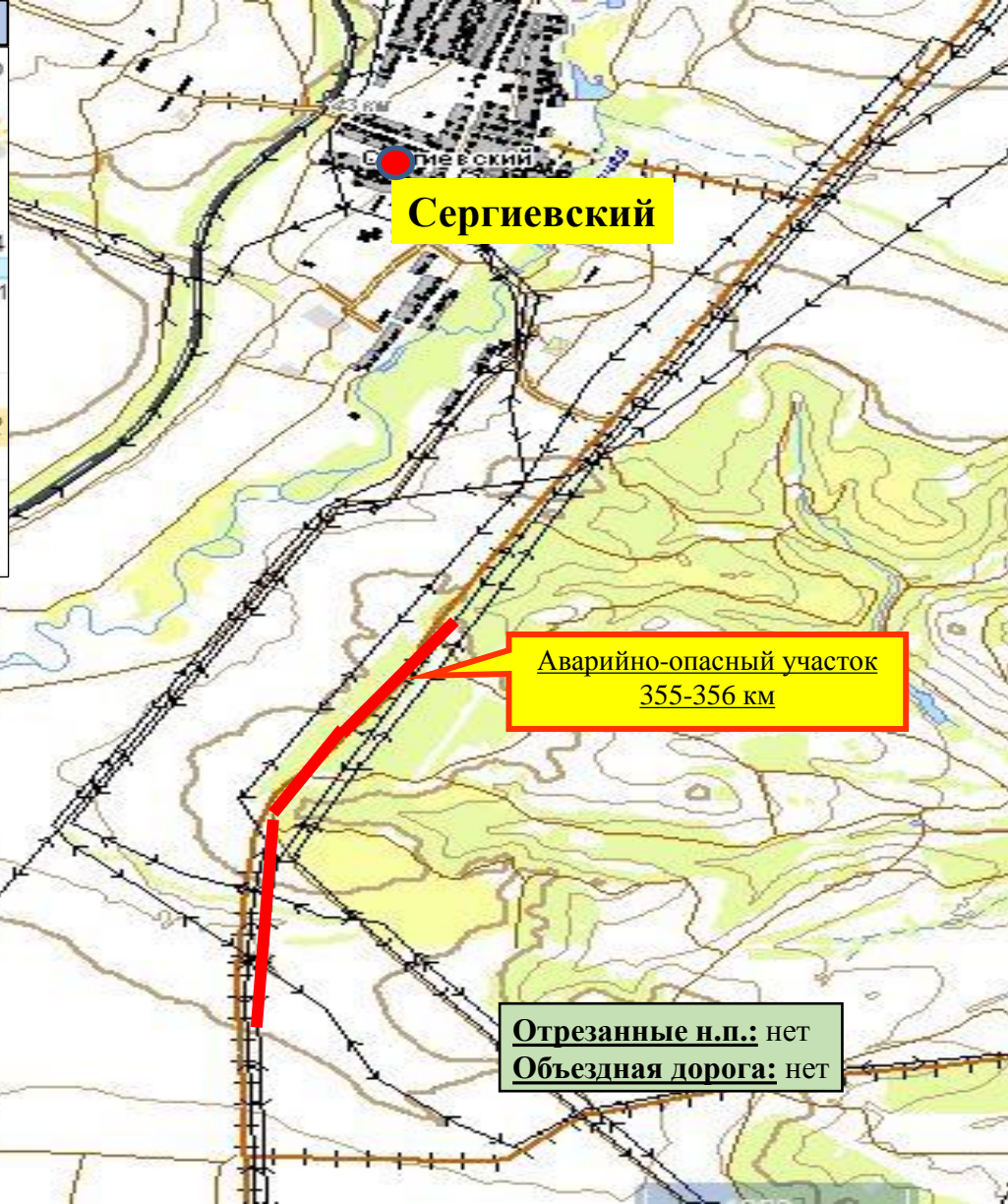
ИНФОРМАЦИОННЫЕ МАТЕРИАЛЫ ПО РИСКУ НАРУШЕНИЯ ТРАНСПОРТНОГО СООБЩЕНИЯ, СВЯЗАННЫХ С НЕБЛАГОПРИЯТНЫМИ МЕТЕОЯВЛЕНИЯМИ НА ФЕДЕРАЛЬНОЙ АВТОДОРОГЕ Р-228 В САРАТОВСКОМ РАЙОНЕ САРАТОВСКОЙ ОБЛАСТИ (НА 25.01.2021)



- #### Условные обозначения
- участок автодороги с повышенным риском возникновения ДТП, нарушением движения
 - объездная дорога
 - населенный пункт
 - пожарно-спасательные формирования
 - социально-значимый объект
 - больница

12:00 24.01.2021
 исп. ЦУКС ГУ МЧС по Саратовской обл.
 АРМ №9 О.А. Ильина
 тел. 3666-7549
 использовались: АИУС РСЧС, Google Earth
 масштаб 1:2000

ИНФОРМАЦИОННЫЕ МАТЕРИАЛЫ ПО РИСКУ НАРУШЕНИЯ ТРАНСПОРТНОГО СООБЩЕНИЯ, СВЯЗАННЫХ С НЕБЛАГОПРИЯТНЫМИ МЕТЕОЯВЛЕНИЯМИ НА ФЕДЕРАЛЬНОЙ АВТОДОРОГЕ Р-228 В САРАТОВСКОМ РАЙОНЕ САРАТОВСКОЙ ОБЛАСТИ (НА 25.01.2021)



- #### Условные обозначения
- участок автодороги с повышенным риском возникновения ДТП, нарушением движения
 - объездная дорога
 - населенный пункт
 - пожарно-спасательные формирования
 - социально-значимый объект
 - больница

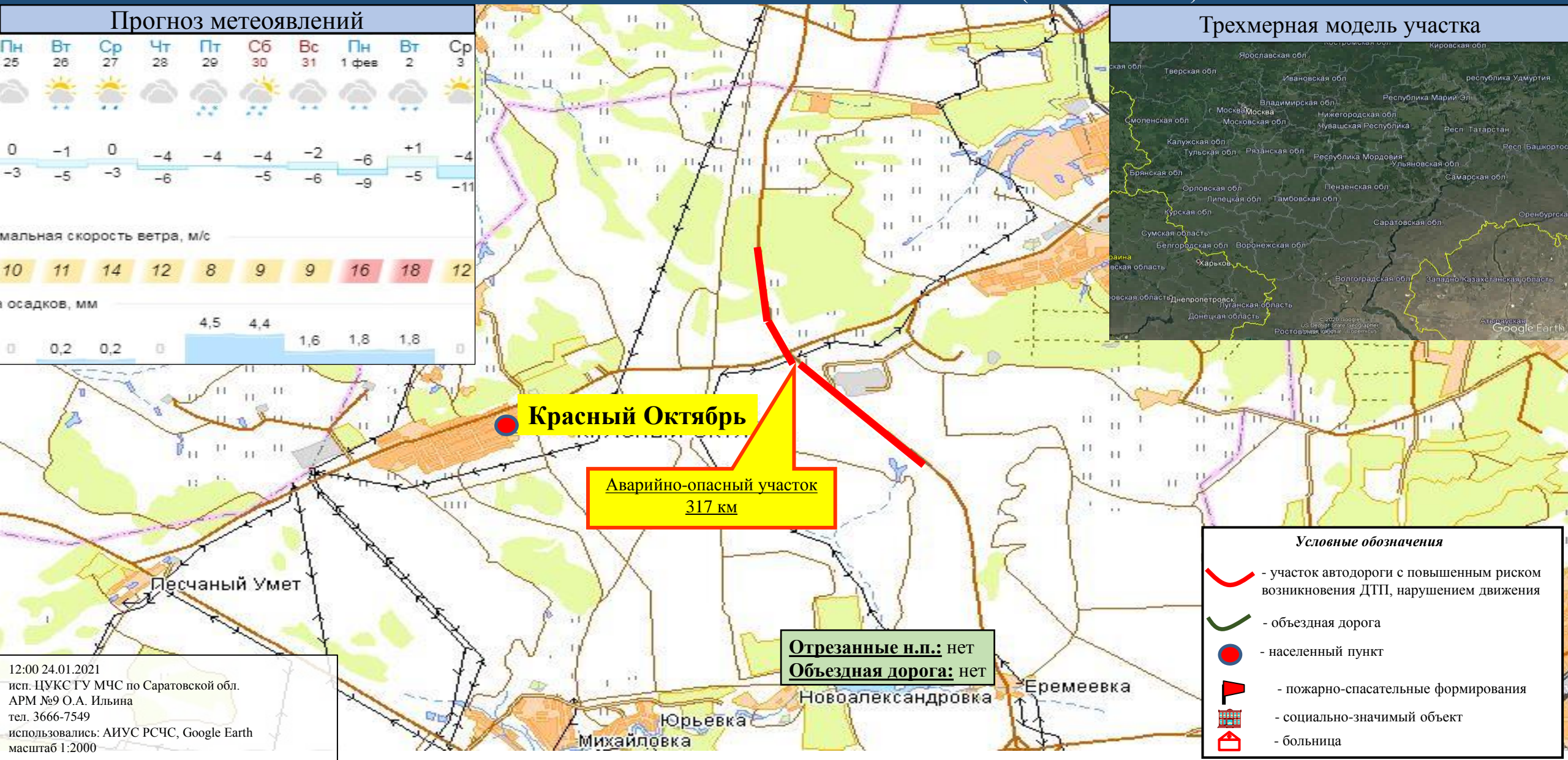
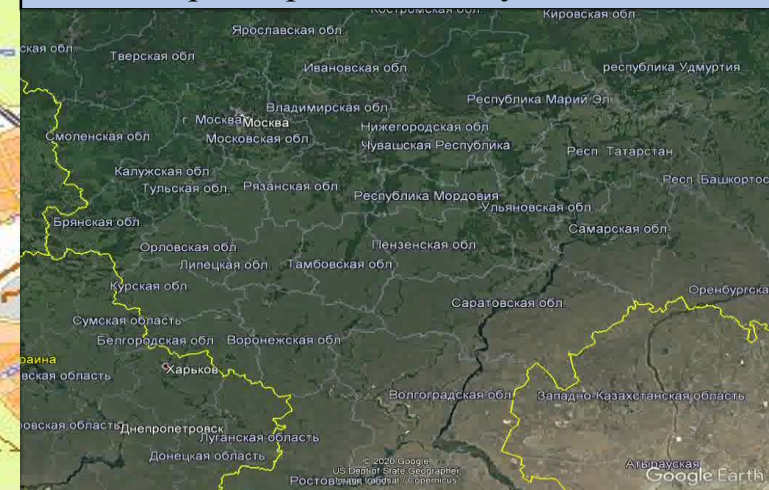
12:00 24.01.2021
 исп. ЦУКС ГУ МЧС по Саратовской обл.
 АРМ №9 О.А. Ильина
 тел. 3666-7549
 использовались: АИУС РСЧС, Google Earth
 масштаб 1:2000

ИНФОРМАЦИОННЫЕ МАТЕРИАЛЫ ПО РИСКУ НАРУШЕНИЯ ТРАНСПОРТНОГО СООБЩЕНИЯ, СВЯЗАННЫХ С НЕБЛАГОПРИЯТНЫМИ МЕТЕОЯВЛЕНИЯМИ НА ФЕДЕРАЛЬНОЙ АВТОДОРОГЕ Р-228 В САРАТОВСКОМ РАЙОНЕ САРАТОВСКОЙ ОБЛАСТИ (НА 25.01.2021)

Прогноз метеоявлений



Трехмерная модель участка



Красный Октябрь

**Аварийно-опасный участок
317 км**

**Отрезанные н.п.: нет
Объездная дорога: нет**

Условные обозначения

- участок автодороги с повышенным риском возникновения ДТП, нарушением движения
- объездная дорога
- населенный пункт
- пожарно-спасательные формирования
- социально-значимый объект
- больница

12:00 24.01.2021
исп. ЦУКС ГУ МЧС по Саратовской обл.
АРМ №9 О.А. Ильина
тел. 3666-7549
использовались: АИУС РСЧС, Google Earth
масштаб 1:2000

ИНФОРМАЦИОННЫЕ МАТЕРИАЛЫ ПО РИСКУ НАРУШЕНИЯ ТРАНСПОРТНОГО СООБЩЕНИЯ, СВЯЗАННЫХ С НЕБЛАГОПРИЯТНЫМИ МЕТЕОЯВЛЕНИЯМИ НА ФЕДЕРАЛЬНОЙ АВТОДОРОГЕ А-298 В СОВЕТСКОМ РАЙОНЕ САРАТОВСКОЙ ОБЛАСТИ (НА 25.01.2021)

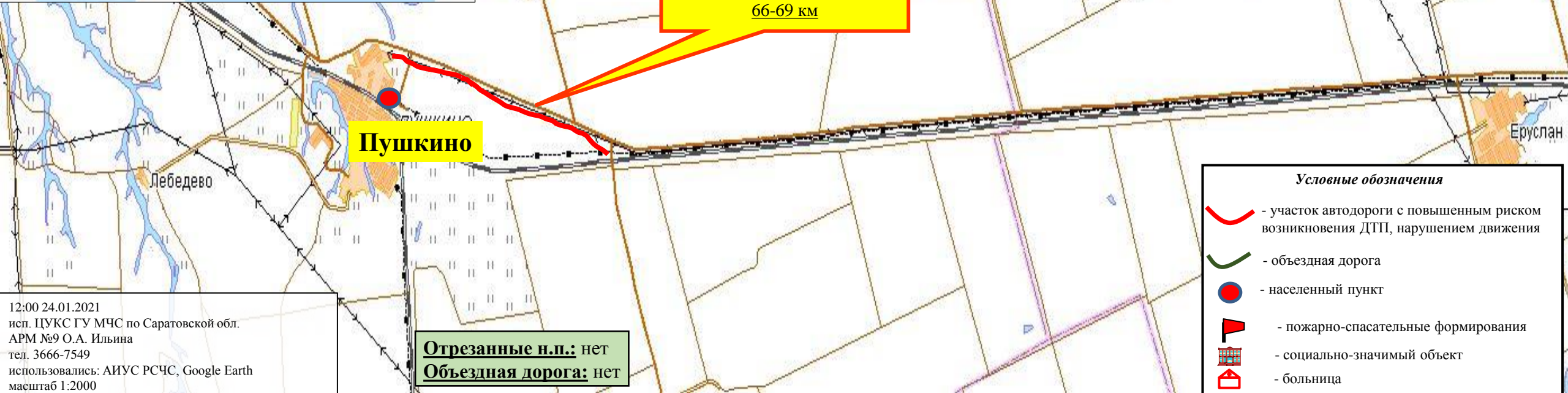


- #### Условные обозначения
- участок автодороги с повышенным риском возникновения ДТП, нарушением движения
 - объездная дорога
 - населенный пункт
 - пожарно-спасательные формирования
 - социально-значимый объект
 - больница

Отрезанные н.п.: нет
Объездная дорога: нет

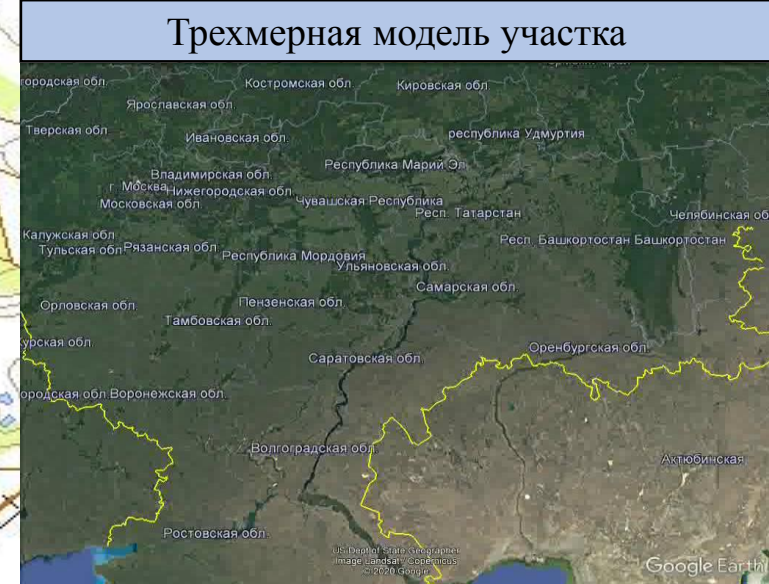
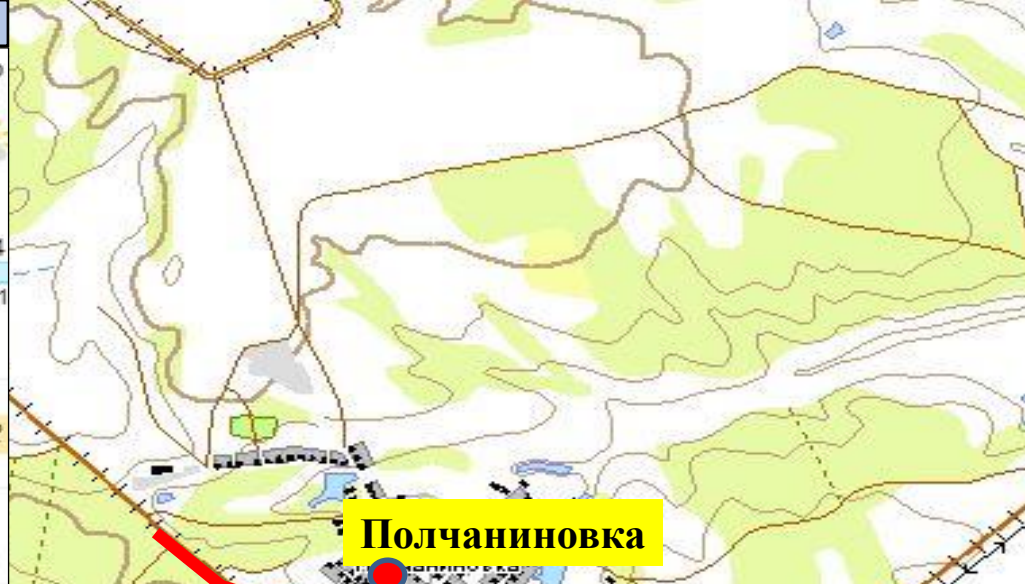
12:00 24.01.2021
 исп. ЦУКС ГУ МЧС по Саратовской обл.
 АРМ №9 О.А. Ильина
 тел. 3666-7549
 использовались: АИУС РСЧС, Google Earth
 масштаб 1:2000

ИНФОРМАЦИОННЫЕ МАТЕРИАЛЫ ПО РИСКУ НАРУШЕНИЯ ТРАНСПОРТНОГО СООБЩЕНИЯ, СВЯЗАННЫХ С НЕБЛАГОПРИЯТНЫМИ МЕТЕОЯВЛЕНИЯМИ НА ФЕДЕРАЛЬНОЙ АВТОДОРОГЕ А-298 В СОВЕТСКОМ РАЙОНЕ САРАТОВСКОЙ ОБЛАСТИ (НА 25.01.2021)



12:00 24.01.2021
 исп. ЦУКС ГУ МЧС по Саратовской обл.
 АРМ №9 О.А. Ильина
 тел. 3666-7549
 использовались: АИУС РСЧС, Google Earth
 масштаб 1:2000

ИНФОРМАЦИОННЫЕ МАТЕРИАЛЫ ПО РИСКУ НАРУШЕНИЯ ТРАНСПОРТНОГО СООБЩЕНИЯ, СВЯЗАННЫХ С НЕБЛАГОПРИЯТНЫМИ МЕТЕОЯВЛЕНИЯМИ НА ФЕДЕРАЛЬНОЙ АВТОДОРОГЕ Р-158 В ТАТИЩЕВСКОМ РАЙОНЕ САРАТОВСКОЙ ОБЛАСТИ (НА 25.01.2021)



**Аварийно-опасный участок
586-587 км**

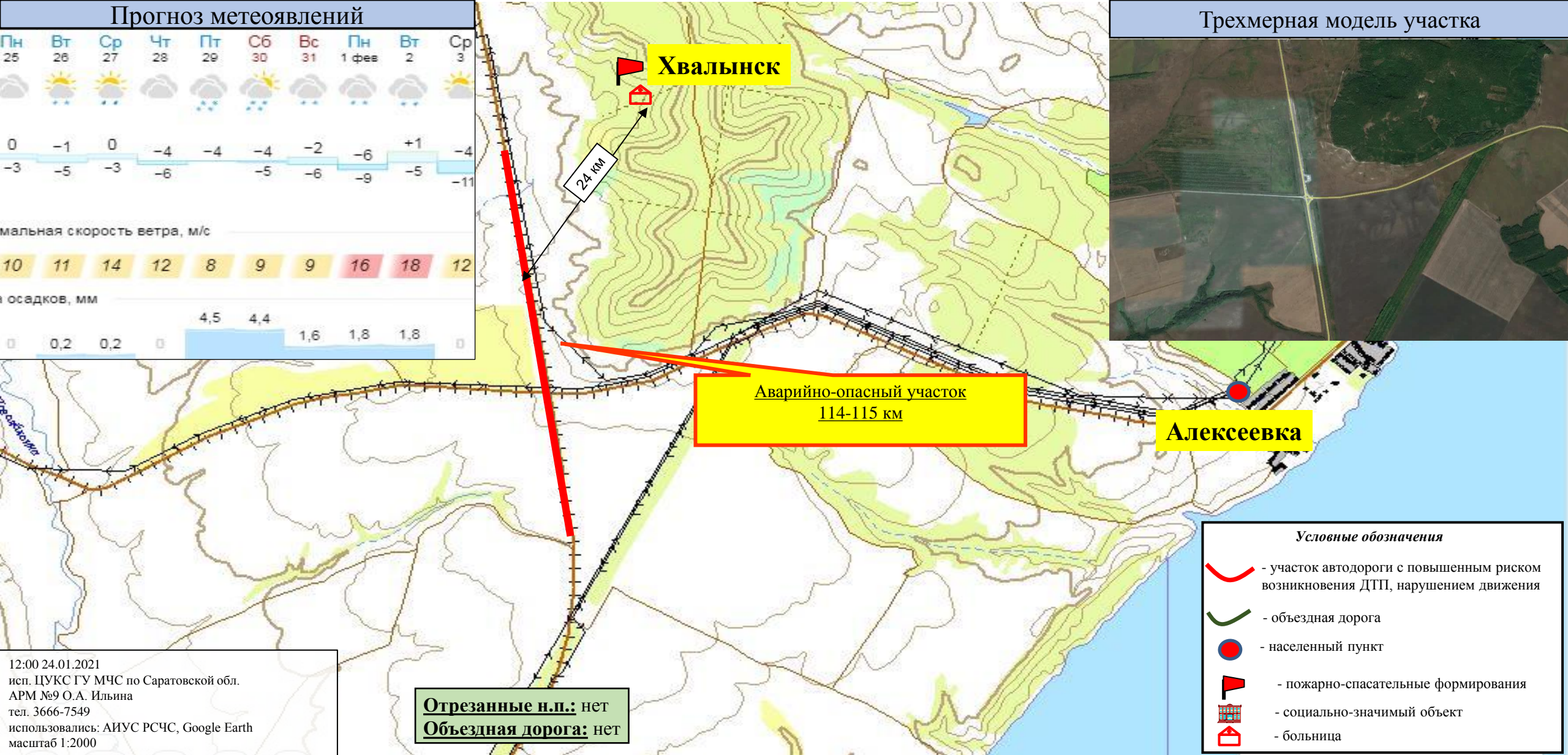
Отрезанные н.п.: нет
Объездная дорога: нет

- #### Условные обозначения
- участок автодороги с повышенным риском возникновения ДТП, нарушением движения
 - объездная дорога
 - населенный пункт
 - пожарно-спасательные формирования
 - социально-значимый объект
 - больница

12:00 24.01.2021
 исп. ЦУКС ГУ МЧС по Саратовской обл.
 АРМ №9 О.А. Ильина
 тел. 3666-7549
 использовали: АИУС РСЧС, Google Earth
 масштаб 1:2000

ИНФОРМАЦИОННЫЕ МАТЕРИАЛЫ ПО РИСКУ НАРУШЕНИЯ ТРАНСПОРТНОГО СООБЩЕНИЯ, СВЯЗАННЫХ С НЕБЛАГОПРИЯТНЫМИ МЕТЕОЯВЛЕНИЯМИ НА ФЕДЕРАЛЬНОЙ АВТОДОРОГЕ Р-228 В ХВАЛЫНСКОМ РАЙОНЕ САРАТОВСКОЙ ОБЛАСТИ (НА 25.01.2021)

Прогноз метеоявлений										
Пн	Вт	Ср	Чт	Пт	Сб	Вс	Пн	Вт	Ср	
25	26	27	28	29	30	31	1 фев	2	3	
0	-1	0	-4	-4	-4	-2	-6	+1	-4	
-3	-5	-3	-6		-5	-6	-9	-5	-11	
Максимальная скорость ветра, м/с										
10	11	14	12	8	9	9	16	18	12	
Осадки, мм										
0	0,2	0,2	0	4,5	4,4	1,6	1,8	1,8	0	



12:00 24.01.2021
 исп. ЦУКС ГУ МЧС по Саратовской обл.
 АРМ №9 О.А. Ильина
 тел. 3666-7549
 использовались: АИУС РСЧС, Google Earth
 масштаб 1:2000

Отрезанные н.п.: нет
Объездная дорога: нет

- Условные обозначения*
- участок автодороги с повышенным риском возникновения ДТП, нарушением движения
 - объездная дорога
 - населенный пункт
 - пожарно-спасательные формирования
 - социально-значимый объект
 - больница

ИНФОРМАЦИОННЫЕ МАТЕРИАЛЫ ПО РИСКУ НАРУШЕНИЯ ТРАНСПОРТНОГО СООБЩЕНИЯ, СВЯЗАННЫХ С НЕБЛАГОПРИЯТНЫМИ МЕТЕОЯВЛЕНИЯМИ НА ФЕДЕРАЛЬНОЙ АВТОДОРОГЕ А-298 В ЭНГЕЛЬСКОМ РАЙОНЕ САРАТОВСКОЙ ОБЛАСТИ (НА 25.01.2021)



Аварийно-опасный участок
860-900 км

Отрезанные н.п.: нет
Объездная дорога: нет

- #### Условные обозначения
- участок автодороги с повышенным риском возникновения ДТП, нарушением движения
 - объездная дорога
 - населенный пункт
 - пожарно-спасательные формирования
 - социально-значимый объект
 - больница

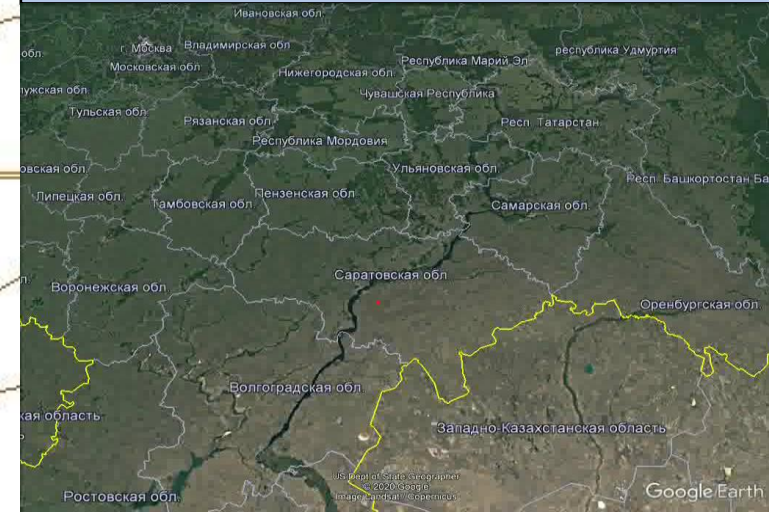
12:00 24.01.2021
исп. ЦУКС ГУ МЧС по Саратовской обл.
АРМ №9 О.А. Ильина
тел. 3666-7549
использовались: АИУС РСЧС, Google Earth
масштаб 1:2000

ИНФОРМАЦИОННЫЕ МАТЕРИАЛЫ ПО РИСКУ НАРУШЕНИЯ ТРАНСПОРТНОГО СООБЩЕНИЯ, СВЯЗАННЫХ С НЕБЛАГОПРИЯТНЫМИ МЕТЕОЯВЛЕНИЯМИ НА ФЕДЕРАЛЬНОЙ АВТОДОРОГЕ А-298 В ЭНГЕЛЬСКОМ РАЙОНЕ САРАТОВСКОЙ ОБЛАСТИ (НА 25.01.2021)

Прогноз метеоявлений



Трёхмерная модель участка



Заветы Ильича

Первомайское

Безымянное

**Аварийно-опасный участок
44-45 км**

- Условные обозначения**
- участок автодороги с повышенным риском возникновения ДТП, нарушением движения
 - объездная дорога
 - населенный пункт
 - пожарно-спасательные формирования
 - социально-значимый объект
 - больница

Отрезанные н.п.: нет
Объездная дорога: нет

12:00 24.01.2021
исп. ЦУКС ГУ МЧС по Саратовской обл.
АРМ №9 О.А. Ильина
тел. 3666-7549
использовались: АИУС РСЧС, Google Earth
масштаб 1:2000