



**ЕЖЕДНЕВНЫЙ ПРОГНОЗ ВОЗМОЖНЫХ  
ЧРЕЗВЫЧАЙНЫХ СИТУАЦИЙ НА ТЕРРИТОРИИ  
САРАТОВСКОЙ ОБЛАСТИ  
(на 25.01.2021)**

Северо-Западный РЦ

Центральный РЦ

Дальневосточный РЦ

Приволжский РЦ

Сибирский РЦ



# ЕЖЕДНЕВНЫЙ МЕТЕОРОЛОГИЧЕСКИЙ ПРОГНОЗ НА ТЕРРИТОРИИ САРАТОВСКОЙ ОБЛАСТИ НА ДЕНЬ 25 ЯНВАРЯ 2021 года

	ясно		гололёд		Облачно с прояснениями		облачно
	порывы ветра		гроза		мокрый снег		небольшой снег
	сильный снег		дождь		снег		туман
	сильные осадки		морось		небольшой дождь		метель
	резкое понижение t°		изморозь				гололедица на дорогах



**Опасные метеорологические явления:** не прогнозируются.

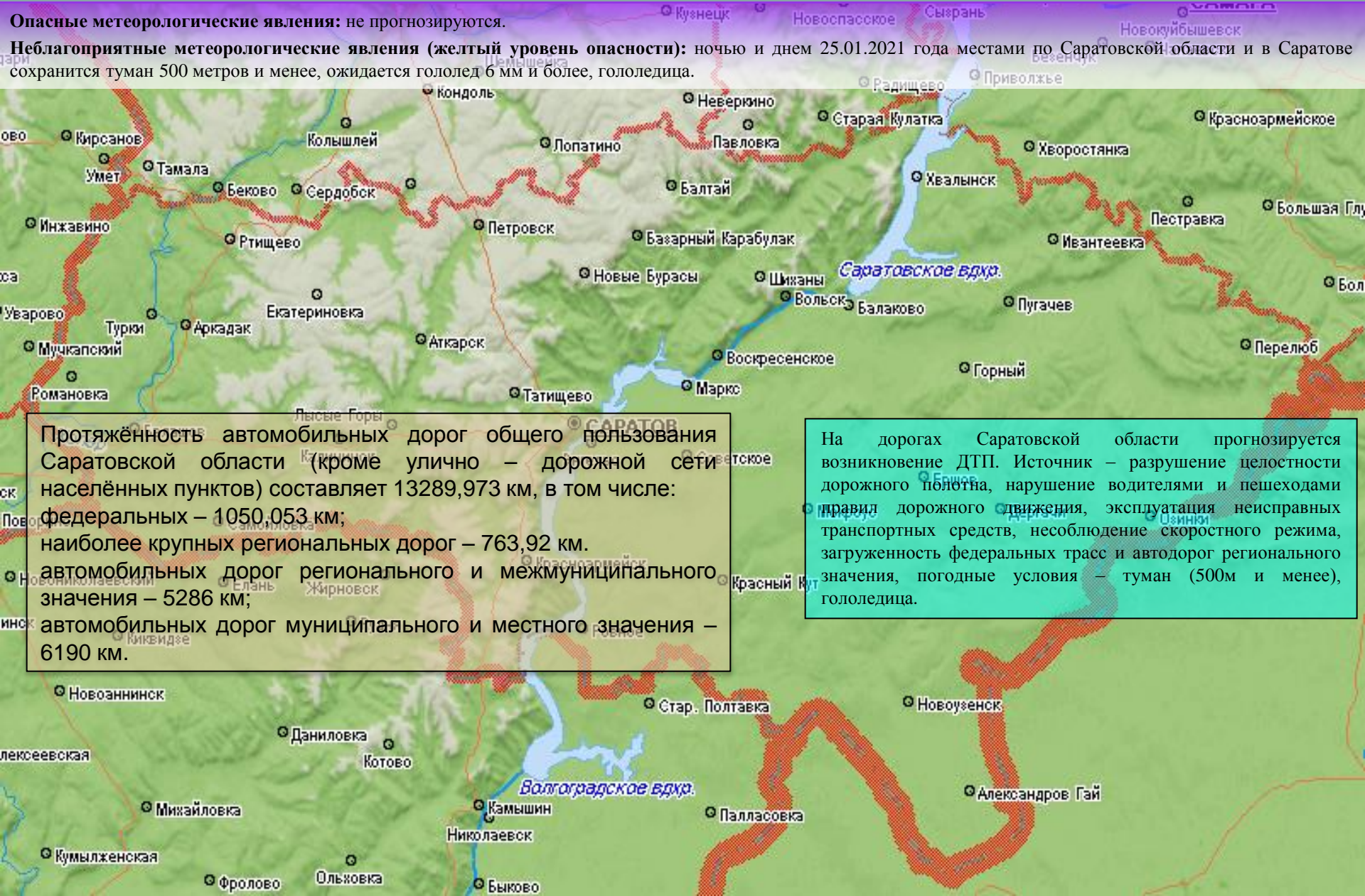
**Неблагоприятные метеорологические явления (желтый уровень опасности):** ночью и днем 25.01.2021 года местами по Саратовской области и в Саратове сохранится туман 500 метров и менее, ожидается гололед 6 мм и более, гололедица.



# РИСКИ ВОЗНИКНОВЕНИЯ ДТП НА 25 ЯНВАРЯ 2021 года

**Опасные метеорологические явления:** не прогнозируются.

**Неблагоприятные метеорологические явления (желтый уровень опасности):** ночью и днем 25.01.2021 года местами по Саратовской области и в Саратове сохранится туман 500 метров и менее, ожидается гололед 6 мм и более, гололедица.



Протяжённость автомобильных дорог общего пользования Саратовской области (кроме улично – дорожной сети населённых пунктов) составляет 13289,973 км, в том числе:  
 федеральных – 1050,053 км;  
 наиболее крупных региональных дорог – 763,92 км.  
 автомобильных дорог регионального и межмуниципального значения – 5286 км;  
 автомобильных дорог муниципального и местного значения – 6190 км.

На дорогах Саратовской области прогнозируется возникновение ДТП. Источник – разрушение целостности дорожного полотна, нарушение водителями и пешеходами правил дорожного движения, эксплуатация неисправных транспортных средств, несоблюдение скоростного режима, загруженность федеральных трасс и автодорог регионального значения, погодные условия – туман (500м и менее), гололедица.



# РИСКИ ВОЗНИКНОВЕНИЯ АВАРИЙ НА ОБЪЕКТАХ ВОЗДУШНОГО ТРАНСПОРТА г. САРАТОВ САРАТОВСКОЙ ОБЛАСТИ НА 25 ЯНВАРЯ 2021 года

**Опасные метеорологические явления:** не прогнозируются.

**Неблагоприятные метеорологические явления (желтый уровень опасности):** ночью и днем 25.01.2021 года местами по Саратовской области и в Саратове сохранится туман 500 метров и менее, ожидается гололед 6 мм и более, гололедица.

Возникновение ЧС и происшествий на авиационном транспорте, связанных с их падением не прогнозируется. Прогнозируются нарушения в работе авиации, вызванные погодными явлениями – туман (500м и менее), налипание мокрого снега, гололед, сложное отложение.

**Гагарин** — новый международный аэропорт города Саратова. Находится в Саратовской области, к северу от села Сабуровка. Расстояние по прямой между старым и новым аэропортами составляет 20 км (на северо-восток).

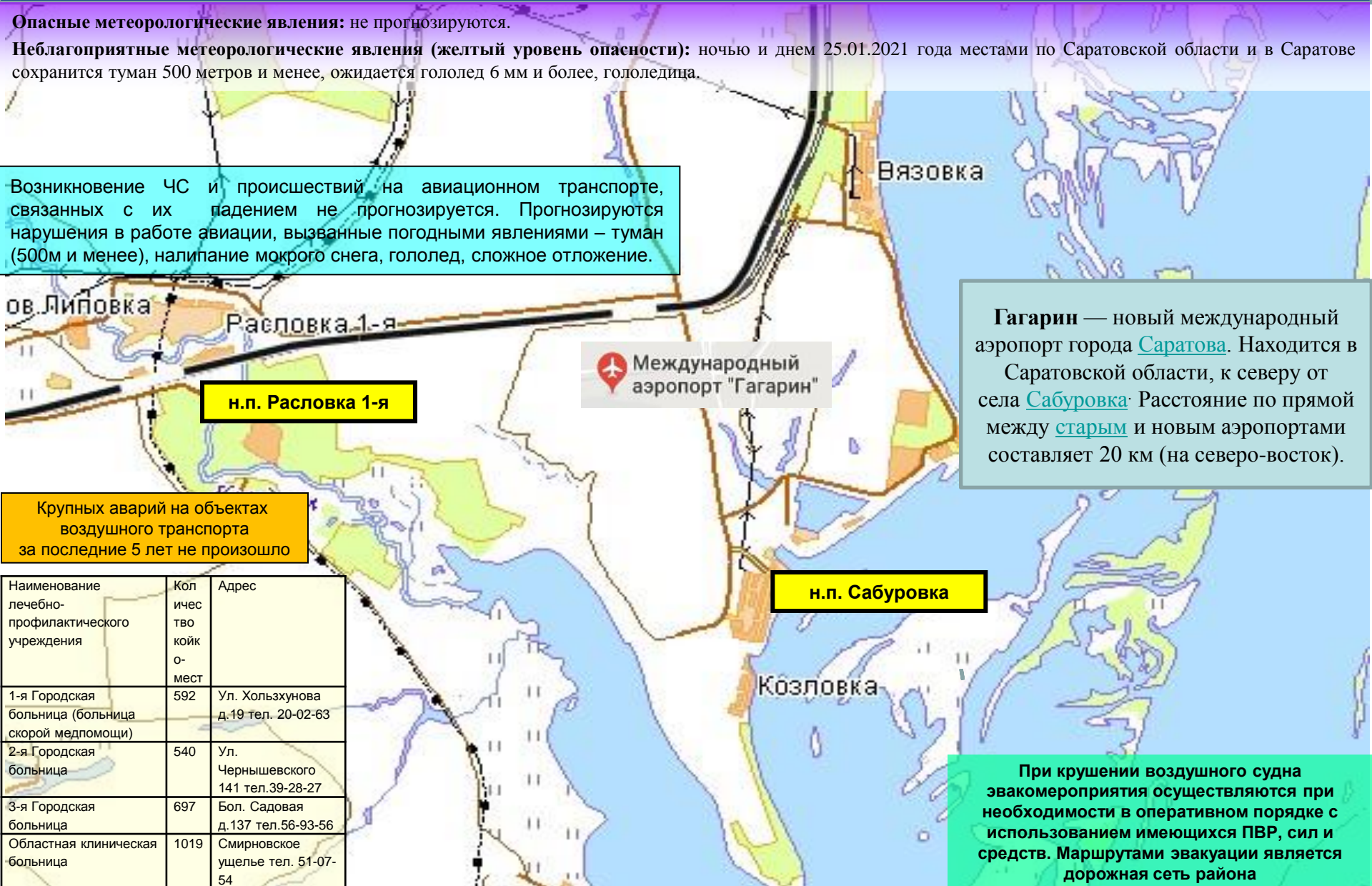
**н.п. Расловка 1-я**

**н.п. Сабуровка**

Крупных аварий на объектах воздушного транспорта за последние 5 лет не произошло

Наименование лечебно-профилактического учреждения	Количество койко-мест	Адрес
1-я Городская больница (больница скорой медпомощи)	592	Ул. Хользунова д.19 тел. 20-02-63
2-я Городская больница	540	Ул. Чернышевского 141 тел.39-28-27
3-я Городская больница	697	Бол. Садовая д.137 тел.56-93-56
Областная клиническая больница	1019	Смирновское ущелье тел. 51-07-54

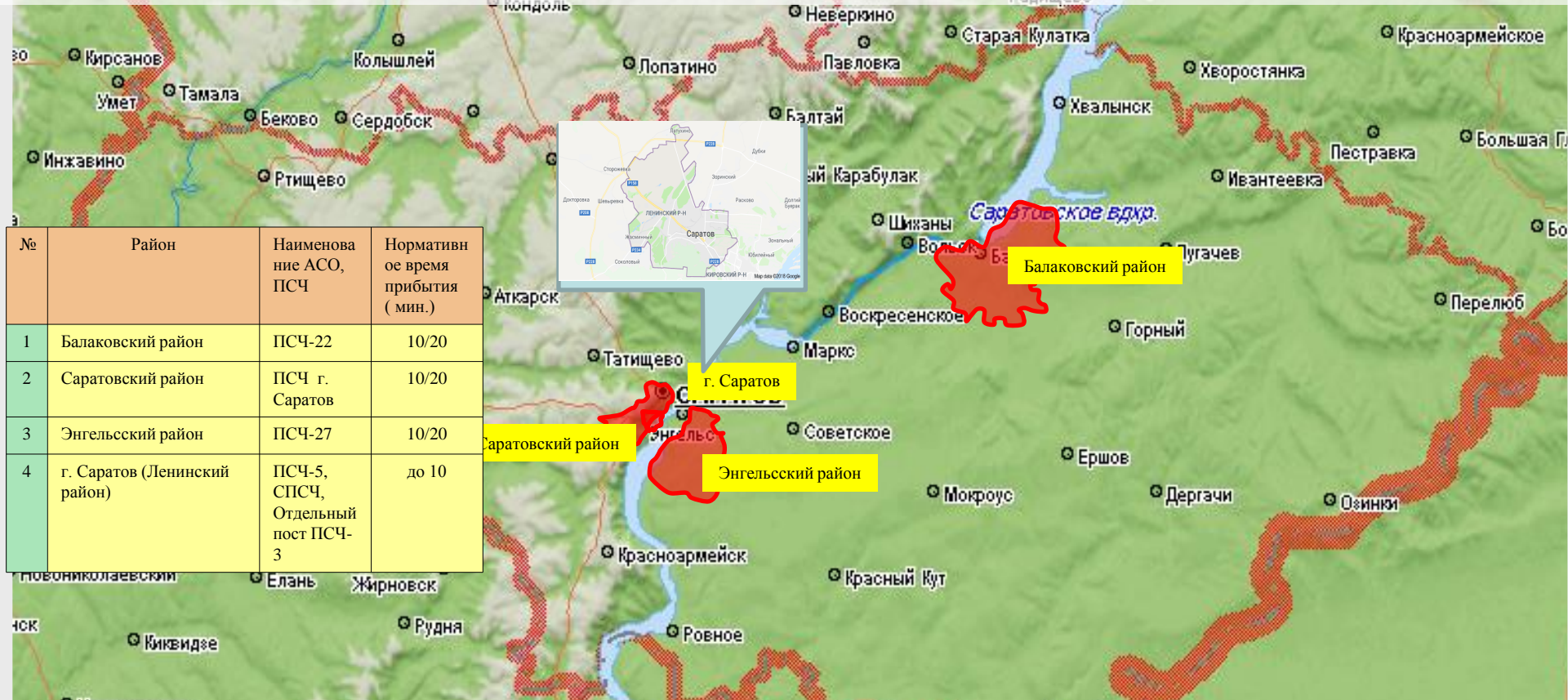
При крушении воздушного судна эвакуационные мероприятия осуществляются при необходимости в оперативном порядке с использованием имеющихся ПВР, сил и средств. Маршрутами эвакуации является дорожная сеть района



# РИСКИ ВОЗНИКНОВЕНИЯ ТЕХНОГЕННЫХ ПОЖАРОВ НА ТЕРРИТОРИИ САРАТОВСКОЙ ОБЛАСТИ НА 25 ЯНВАРЯ 2021 года

**Опасные метеорологические явления:** не прогнозируются.

**Неблагоприятные метеорологические явления (желтый уровень опасности):** ночью и днем 25.01.2021 года местами по Саратовской области и в Саратове сохранится туман 500 метров и менее, ожидается гололед 6 мм и более, гололедица.



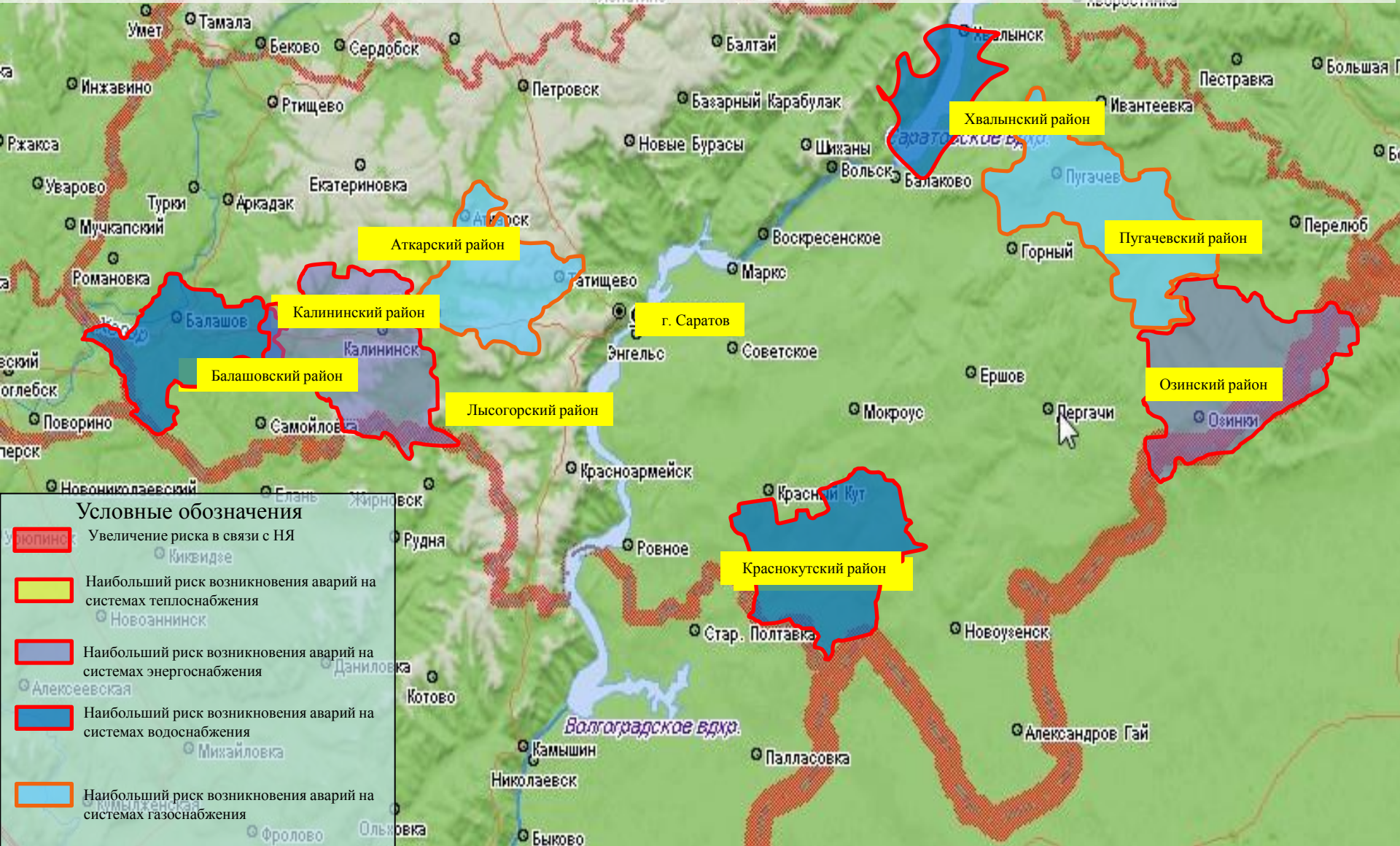
## Сценарий возможного развития ЧС по пожарам :

Существует вероятность возникновения техногенных пожаров, связанных с несоблюдением правил пожарной безопасности, неосторожным обращением с огнем и низкими температурами воздуха. По статистическим данным наиболее уязвимыми муниципальными районами по области являются: Саратовский (ПСЧ г. Саратов), Балаковский (ПСЧ - 22), Энгельсский (ПСЧ - 27) муниципальные районы, а также Ленинский район (ПСЧ-5, СПСЧ, Отдельный пост ПСЧ-3) г. Саратова. Источник происшествий – курение в нетрезвом виде, изношенность бытовых приборов, несоблюдение правил пожарной безопасности, неправильная эксплуатация газового и другого оборудования, самовольное подключение к газовым сетям, бесконтрольное использование неисправных газовых баллонов, нарушение правил устройства и эксплуатации электрооборудования, нарушение правил устройства и эксплуатации печи, погодные условия – низкие температуры воздуха, местами до  $-24^{\circ}$ ). Существует вероятность отравления людей угарным газом и взрывов газозвушной смеси в жилых домах из-за нарушения правил безопасности при использовании газового оборудования на всей территории области.



# РИСК ВОЗНИКНОВЕНИЯ АВАРИЙ НА СИСТЕМАХ ЖКХ НА ТЕРРИТОРИИ САРАТОВСКОЙ ОБЛАСТИ НА 25 ЯНВАРЯ 2021 года

**Опасные метеорологические явления:** не прогнозируются  
**Неблагоприятные метеорологические явления (желтый уровень опасности):** ночью и днем 25.01.2021 года местами по Саратовской области и в Саратове сохранится туман 500 метров и менее, ожидается гололед 6 мм и более, гололедица.





# РИСК ВОЗНИКНОВЕНИЯ БИОЛОГО-СОЦИАЛЬНЫХ ЧС НА ТЕРРИТОРИИ САРАТОВСКОЙ ОБЛАСТИ НА 25 ЯНВАРЯ 2021 года

