



**ЕЖЕДНЕВНЫЙ ПРОГНОЗ ВОЗМОЖНЫХ
ЧРЕЗВЫЧАЙНЫХ СИТУАЦИЙ НА ТЕРРИТОРИИ
САРАТОВСКОЙ ОБЛАСТИ
(на 20.11.2021)**

ИЧС
РССИИ

Северо-Западный РЦ

Центральный РЦ

Грибовское

Дальневосточный РЦ

Сибирский

ЕЖЕДНЕВНЫЙ МЕТЕОРОЛОГИЧЕСКИЙ ПРОГНОЗ НА ТЕРРИТОРИИ САРАТОВСКОЙ ОБЛАСТИ НА ДЕНЬ 20 НОЯБРЯ 2021 года

	ясно		гололёд		облачно с прояснениями		облачно
	порывы ветра		гроза		мокрый снег		небольшой снег
	сильный снег		дождь		снег		туман
	сильные осадки		морось		небольшой дождь		метель
	резкое понижение t°		изморозь				гололедица на дорогах



Облачная погода. Ночью местами небольшие осадки, в отдельных районах умеренные (снег, мокрый снег). Днем осадки, в отдельных районах Правобережья сильные (снег, мокрый снег, дождь), местами метель. Местами туман (500 м и менее), гололед (0-5 мм), налипание мокрого снега (0-10 мм). На дорогах местами гололедица. Ветер юго-западный ночью 5-10 м/с, местами Левобережье порывы 15-17 м/с, днем 7-12 м/с, порывы 15-20 м/с, местами порывы до 23 м/с. Температура ночью 0...-5°, днём +3...-2°.

Опасные метеорологические явления: не прогнозируются.

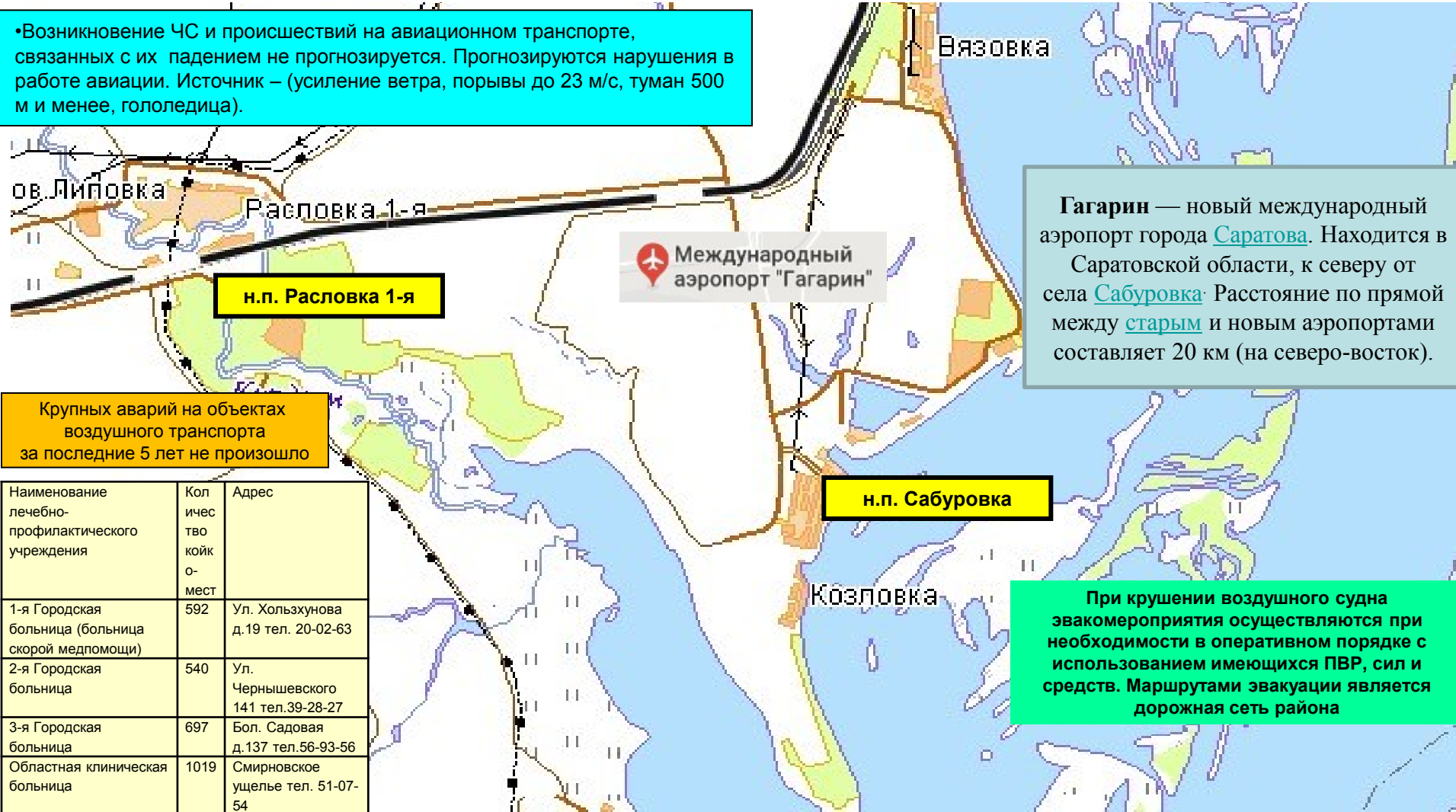
Неблагоприятные метеорологические явления: (желтый уровень опасности): ночью 20.11.21 г местами ожидается туман (500 м и менее), в Левобережье усиление юго-западного ветра порывы 15-17 м/с. Днем 20.11.21 г. по Саратовской области ожидается усиление юго-западного ветра 15-20 м/с, местами порывы до 23 м/с. Местами метель, туман (500 м и менее). Местами в Правобережье сильные осадки (более 15 мм). На дорогах местами гололедица. Днем 20.11.21 г в Саратове ожидается усиление юго-западного ветра 15-20 м/с, на возвышенных участках туман (500 м и менее). На дорогах гололедица.

РИСКИ ВОЗНИКНОВЕНИЯ АВАРИЙ НА ОБЪЕКТАХ ВОЗДУШНОГО ТРАНСПОРТА г. САРАТОВ САРАТОВСКОЙ ОБЛАСТИ НА 20 НОЯБРЯ 2021 года

Опасные метеорологические явления: не прогнозируются.

Неблагоприятные метеорологические явления: (желтый уровень опасности): ночью 20.11.21 г местами ожидается туман (500 м и менее), в Левобережье усиление юго-западного ветра порывы 15-17 м/с. Днем 20.11.21 г. по Саратовской области ожидается усиление юго-западного ветра 15-20 м/с, местами порывы до 23 м/с. Местами метель, туман (500 м и менее). Местами в Правобережье сильные осадки (более 15 мм). На дорогах местами гололедица. Днем 20.11.21 г в Саратове ожидается усиление юго-западного ветра 15-20 м/с, на возвышенных участках туман (500 м и менее). На дорогах гололедица.

• Возникновение ЧС и происшествий на авиационном транспорте, связанных с их падением не прогнозируется. Прогнозируются нарушения в работе авиации. Источник – (усиление ветра, порывы до 23 м/с, туман 500 м и менее, гололедица).



Гагарин — новый международный аэропорт города Саратова. Находится в Саратовской области, к северу от села Сабуровка. Расстояние по прямой между старым и новым аэропортами составляет 20 км (на северо-восток).

Крупных аварий на объектах воздушного транспорта за последние 5 лет не произошло

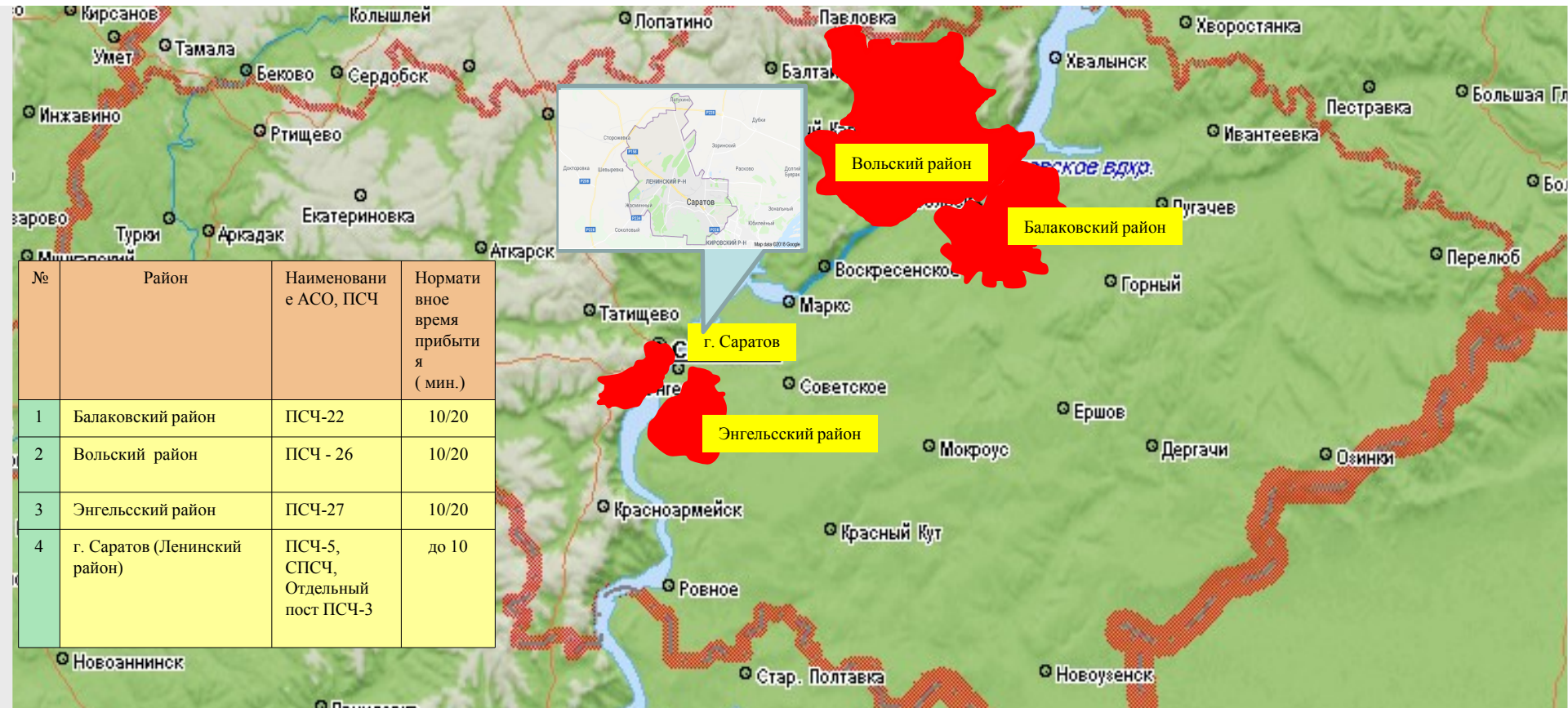
Наименование лечебно-профилактического учреждения	Кол-во койко-мест	Адрес
1-я Городская больница (больница скорой медпомощи)	592	Ул. Хользунова д.19 тел. 20-02-63
2-я Городская больница	540	Ул. Чернышевского 141 тел.39-28-27
3-я Городская больница	697	Бол. Садовая д.137 тел.56-93-56
Областная клиническая больница	1019	Смирновское ущелье тел. 51-07-54

При крушении воздушного судна эвакуационные мероприятия осуществляются при необходимости в оперативном порядке с использованием имеющихся ПВР, сил и средств. Маршрутами эвакуации является дорожная сеть района

РИСКИ ВОЗНИКНОВЕНИЯ ТЕХНОГЕННЫХ ПОЖАРОВ НА ТЕРРИТОРИИ САРАТОВСКОЙ ОБЛАСТИ НА 20 НОЯБРЯ 2021 года

Опасные метеорологические явления: не прогнозируются.

Неблагоприятные метеорологические явления (желтый уровень опасности): ночью 20.11.21 г местами ожидается туман (500 м и менее), в Левобережье усиление юго-западного ветра порывы 15-17 м/с. Днем 20.11.21 г. по Саратовской области ожидается усиление юго-западного ветра 15-20 м/с, местами порывы до 23 м/с. Местами метель, туман (500 м и менее). Местами в Правобережье сильные осадки (более 15 мм). На дорогах местами гололедица. Днем 20.11.21 г в Саратове ожидается усиление юго-западного ветра 15-20 м/с, на возвышенных участках туман (500 м и менее). На дорогах гололедица.



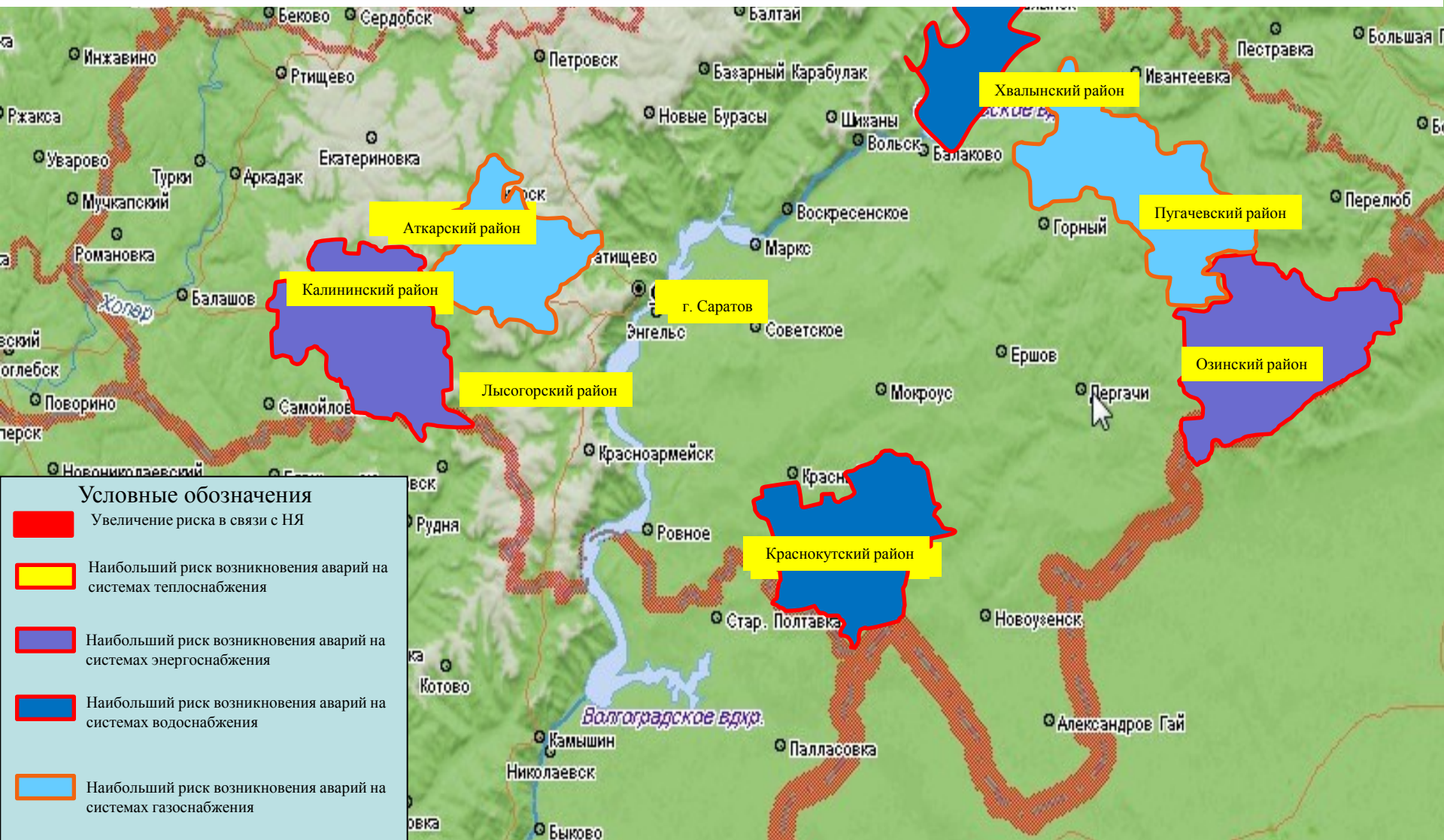
Сценарий возможного развития ЧС по пожарам :

Существует вероятность возникновения техногенных пожаров, связанных с несоблюдением правил пожарной безопасности, неосторожным обращением с огнем и низкими температурами воздуха. По статистическим данным наиболее уязвимыми муниципальными районами по области являются: г. Саратов (ПСЧ г. Саратов), Балаковский (ПСЧ - 22), Энгельский (ПСЧ - 27), Вольский (ПСЧ – 26) муниципальные районы, а также Ленинский район (ПСЧ-5, СПСЧ, Отдельный пост ПСЧ-3) г. Саратова. Источник происшествий – курение в нетрезвом виде, изношенность бытовых приборов, несоблюдение правил пожарной безопасности, неправильная эксплуатация газового и другого оборудования, самовольное подключение к газовым сетям, бесконтрольное использование неисправных газовых баллонов, нарушение правил устройства и эксплуатации электрооборудования, нарушение правил устройства и эксплуатации печи.

РИСК ВОЗНИКНОВЕНИЯ АВАРИЙ НА СИСТЕМАХ ЖКХ НА ТЕРРИТОРИИ САРАТОВСКОЙ ОБЛАСТИ НА 20 НОЯБРЯ 2021 года

Опасные метеорологические явления: не прогнозируются.

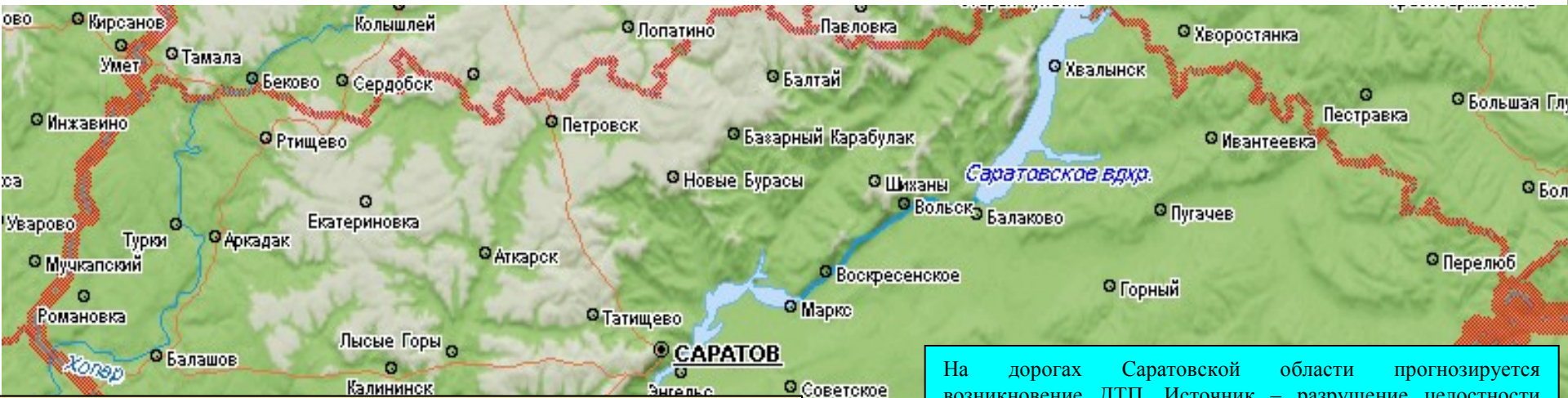
Неблагоприятные метеорологические явления: (желтый уровень опасности): ночью 20.11.21 г местами ожидается туман (500 м и менее), в Левобережье усиление юго-западного ветра порывы 15-17 м/с. Днем 20.11.21 г по Саратовской области ожидается усиление юго-западного ветра 15-20 м/с, местами порывы до 23 м/с. Местами метель, туман (500 м и менее). Местами в Правобережье сильные осадки (более 15 мм). На дорогах местами гололедица. Днем 20.11.21 г в Саратове ожидается усиление юго-западного ветра 15-20 м/с, на возвышенных участках туман (500 м и менее). На дорогах гололедица.



РИСКИ ВОЗНИКНОВЕНИЯ ДТП НА 20 НОЯБРЯ 2021 года

Опасные метеорологические явления: не прогнозируются.

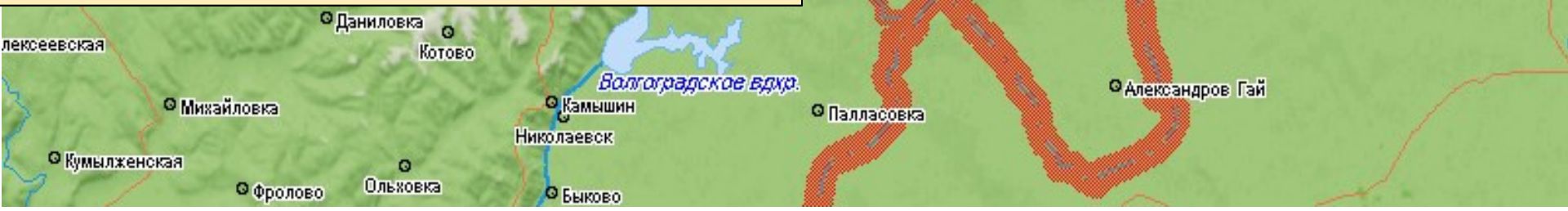
Неблагоприятные метеорологические явления: (желтый уровень опасности): ночью 20.11.21 г местами ожидается туман (500 м и менее), в Левобережье усиление юго-западного ветра порывы 15-17 м/с. Днем 20.11.21 г. по Саратовской области ожидается усиление юго-западного ветра 15-20 м/с, местами порывы до 23 м/с. Местами метель, туман (500 м и менее). Местами в Правобережье сильные осадки (более 15 мм). На дорогах местами гололедица. Днем 20.11.21 г в Саратове ожидается усиление юго-западного ветра 15-20 м/с, на возвышенных участках туман (500 м и менее). На дорогах гололедица.



Протяжённость дорожной сети области составляет 26354,656 км, из них:

- федеральных – 2076,656 км;
- Крупные региональные – 939,776 км.
- межмуниципальные – 5121,224 км;
- муниципального и местного значения – 5437 км;
- улично-дорожная сеть – 11553 км;
- ведомственных и частных -1227 км.

На дорогах Саратовской области прогнозируется возникновение ДТП. Источник – разрушение целостности дорожного полотна, нарушение водителями и пешеходами правил дорожного движения, эксплуатация неисправных транспортных средств, несоблюдение скоростного режима, загруженность федеральных трасс и автодорог регионального значения, неблагоприятные погодные явления (туман-500 м и менее, метель, местами в Правобережье сильные осадки, гололедица).



РИСК ВОЗНИКНОВЕНИЯ БИОЛОГО-СОЦИАЛЬНЫХ ЧС НА ТЕРРИТОРИИ САРАТОВСКОЙ ОБЛАСТИ НА 20 НОЯБРЯ 2021 года



Сценарий возможного развития биолого-социальных ЧС:

Существует вероятность возникновения единичных очагов особо опасных острых инфекционных болезней сельскохозяйственных животных (Источник ЧС - инфицированные корма, вода, хищные птицы, плотоядные животные).

В большинстве районов области сохраняется вероятность заболевания животных бешенством.

Существует вероятность возникновения очагов африканской чумы свиней.