

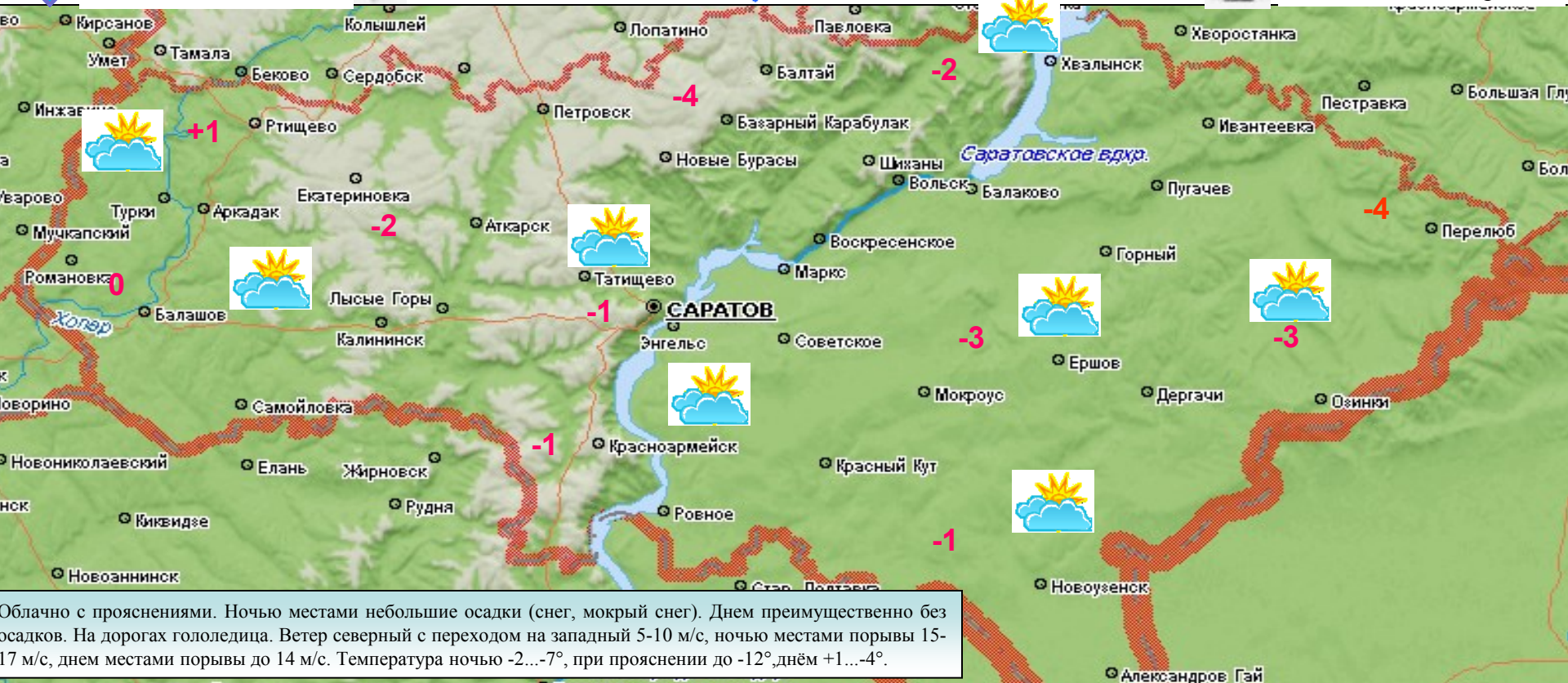


**ЕЖЕДНЕВНЫЙ ПРОГНОЗ ВОЗМОЖНЫХ
ЧРЕЗВЫЧАЙНЫХ СИТУАЦИЙ НА ТЕРРИТОРИИ
САРАТОВСКОЙ ОБЛАСТИ
(на 16.11.2021)**

Северо-Западный РЦ
Центральный РЦ
Дальневосточный РЦ
Сибирский

ЕЖЕДНЕВНЫЙ МЕТЕОРОЛОГИЧЕСКИЙ ПРОГНОЗ НА ТЕРРИТОРИИ САРАТОВСКОЙ ОБЛАСТИ НА ДЕНЬ 16 НОЯБРЯ 2021 года

	ясно		гололёд		облачно с прояснениями		облачно
	порывы ветра		гроза		мокрый снег		небольшой снег
	сильный снег		дождь		снег		туман
	сильные осадки		морось		небольшой дождь		метель
	резкое понижение t°		изморозь				гололедица на дорогах



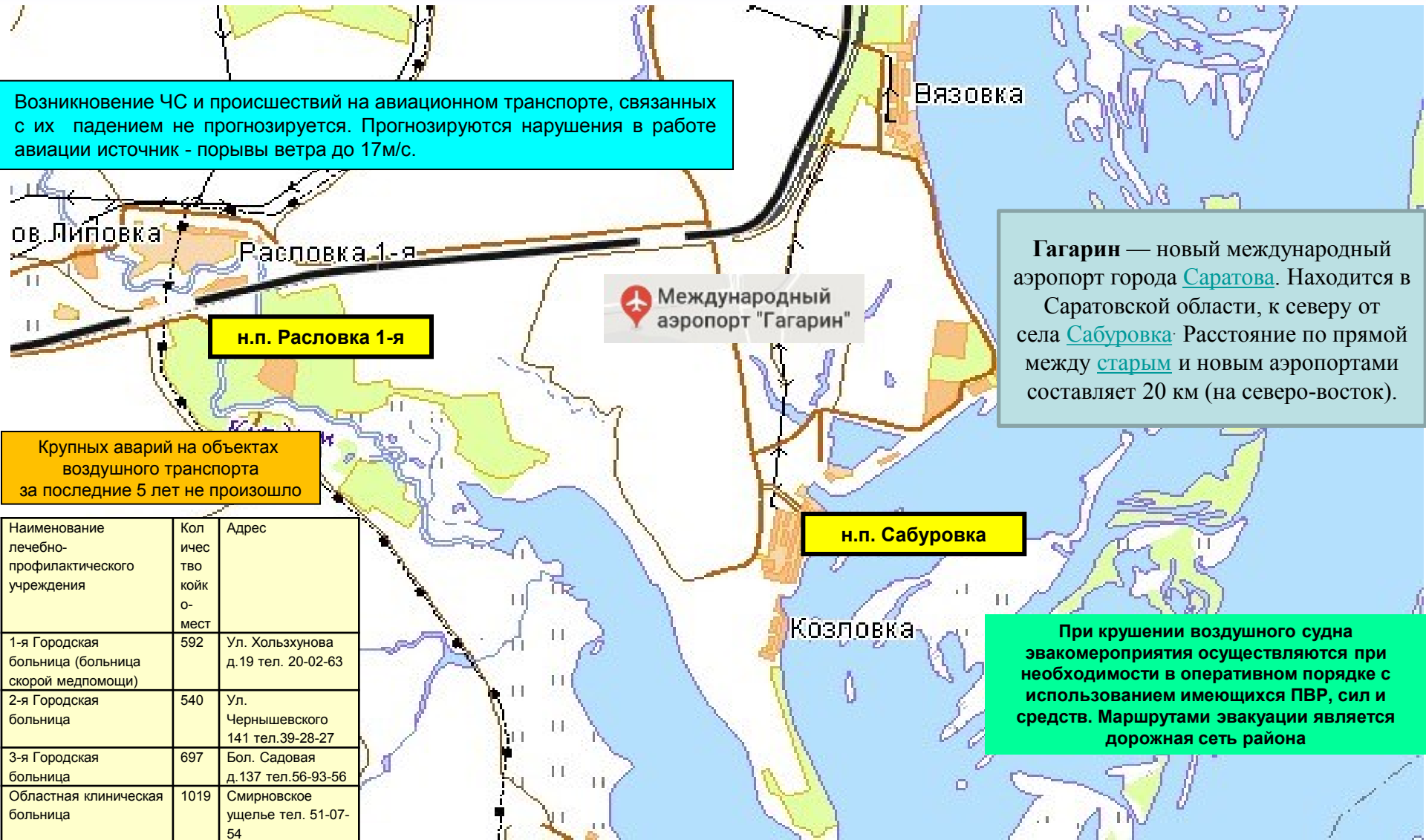
Опасные метеорологические явления: не прогнозируются.

Неблагоприятные метеорологические явления: ночью 16.11.21 г. местами по Саратовской области ожидается усиление северного ветра порывы 15-17 м/с. 16.11.21 г на дорогах ожидается гололедица.

РИСКИ ВОЗНИКНОВЕНИЯ АВАРИЙ НА ОБЪЕКТАХ ВОЗДУШНОГО ТРАНСПОРТА г. САРАТОВ САРАТОВСКОЙ ОБЛАСТИ НА 16 НОЯБРЯ 2021 года

Опасные метеорологические явления: не прогнозируются.

Неблагоприятные метеорологические явления: ночью 16.11.21 г. местами по Саратовской области ожидается усиление северного ветра порывы 15-17 м/с. 16.11.21 г на дорогах ожидается гололедица.



Возникновение ЧС и происшествий на авиационном транспорте, связанных с их падением не прогнозируется. Прогнозируются нарушения в работе авиации источник - порывы ветра до 17м/с.

Гагарин — новый международный аэропорт города Саратова. Находится в Саратовской области, к северу от села Сабуровка. Расстояние по прямой между старым и новым аэропортами составляет 20 км (на северо-восток).

Крупных аварий на объектах воздушного транспорта за последние 5 лет не произошло

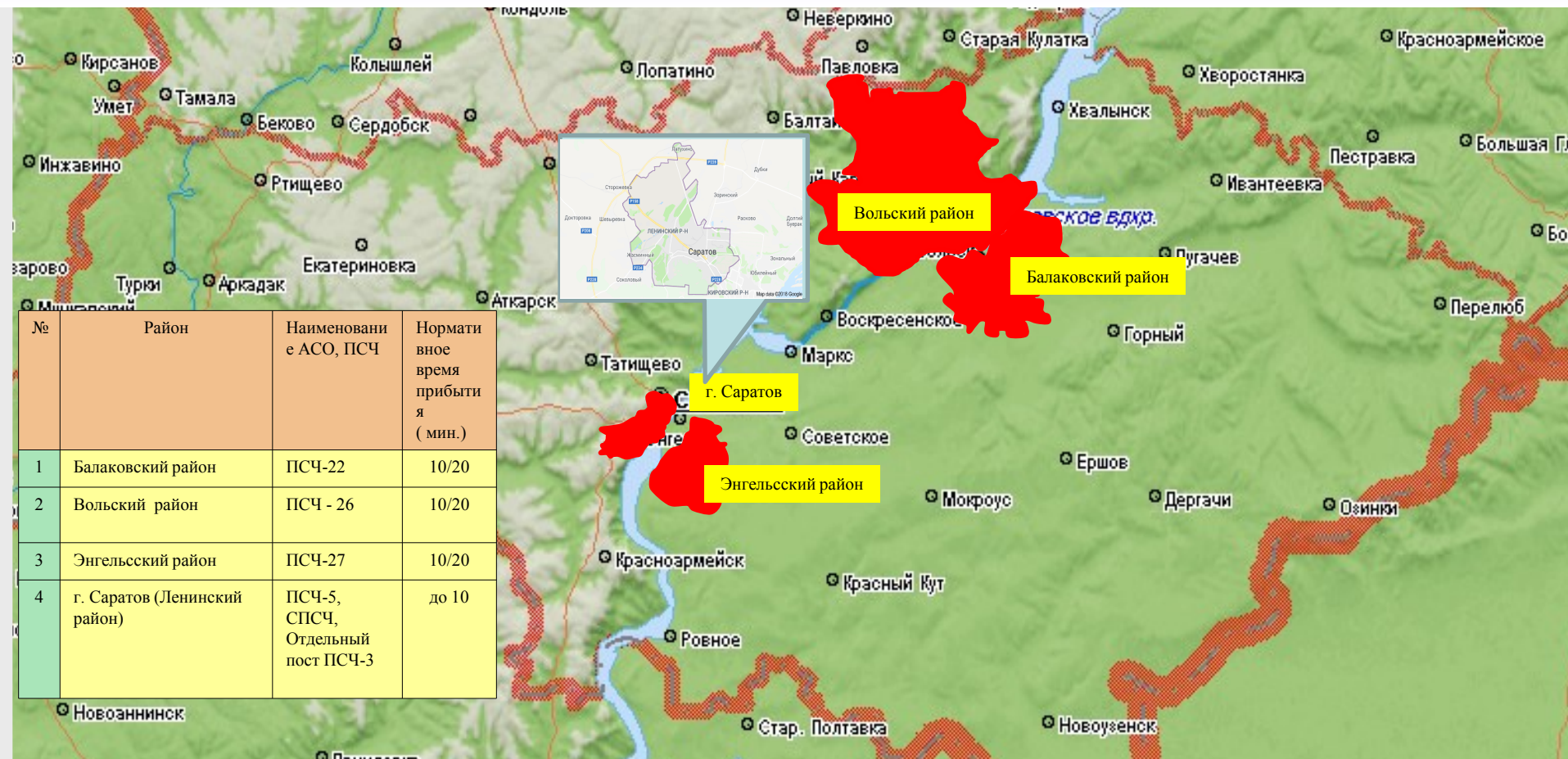
Наименование лечебно-профилактического учреждения	Кол-во койко-мест	Адрес
1-я Городская больница (больница скорой медпомощи)	592	Ул. Хользунова д.19 тел. 20-02-63
2-я Городская больница	540	Ул. Чернышевского 141 тел.39-28-27
3-я Городская больница	697	Бол. Садовая д.137 тел.56-93-56
Областная клиническая больница	1019	Смирновское ущелье тел. 51-07-54

При крушении воздушного судна эвакуационные мероприятия осуществляются при необходимости в оперативном порядке с использованием имеющихся ПВР, сил и средств. Маршрутами эвакуации является дорожная сеть района

РИСКИ ВОЗНИКНОВЕНИЯ ТЕХНОГЕННЫХ ПОЖАРОВ НА ТЕРРИТОРИИ САРАТОВСКОЙ ОБЛАСТИ НА 16 НОЯБРЯ 2021 года

Опасные метеорологические явления: не прогнозируются.

Неблагоприятные метеорологические явления (желтый уровень опасности): ночью 16.11.21 г. местами по Саратовской области ожидается усиление северного ветра порывы 15-17 м/с. 16.11.21 г на дорогах ожидается гололедица.



Сценарий возможного развития ЧС по пожарам :

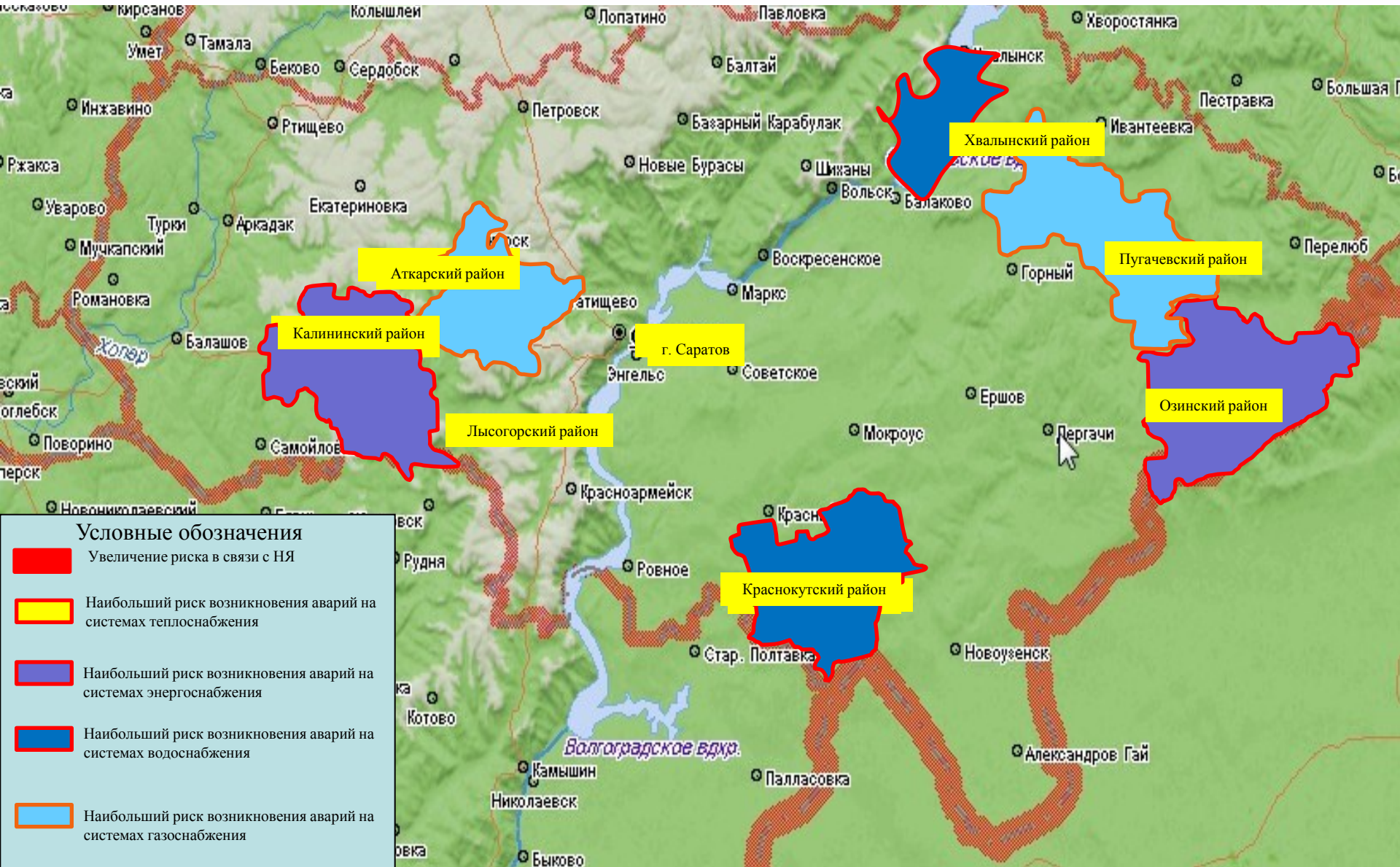
Существует вероятность возникновения техногенных пожаров, связанных с несоблюдением правил пожарной безопасности, неосторожным обращением с огнем и низкими температурами воздуха. По статистическим данным наиболее уязвимыми муниципальными районами по области являются: г. Саратов (ПСЧ г. Саратов), Балаковский (ПСЧ - 22), Энгельский (ПСЧ - 27), Вольский (ПСЧ – 26) муниципальные районы, а также Ленинский район (ПСЧ-5, СПСЧ, Отдельный пост ПСЧ-3) г. Саратова. Источник происшествий – курение в нетрезвом виде, изношенность бытовых приборов, несоблюдение правил пожарной безопасности, неправильная эксплуатация газового и другого оборудования, самовольное подключение к газовым сетям, бесконтрольное использование неисправных газовых баллонов, нарушение правил устройства и эксплуатации электрооборудования, нарушение правил устройства и эксплуатации печи.

РИСК ВОЗНИКНОВЕНИЯ АВАРИЙ НА СИСТЕМАХ ЖКХ НА ТЕРРИТОРИИ САРАТОВСКОЙ ОБЛАСТИ НА 16 НОЯБРЯ 2021 года

6.1.1.1.4

Опасные метеорологические явления: не прогнозируются.

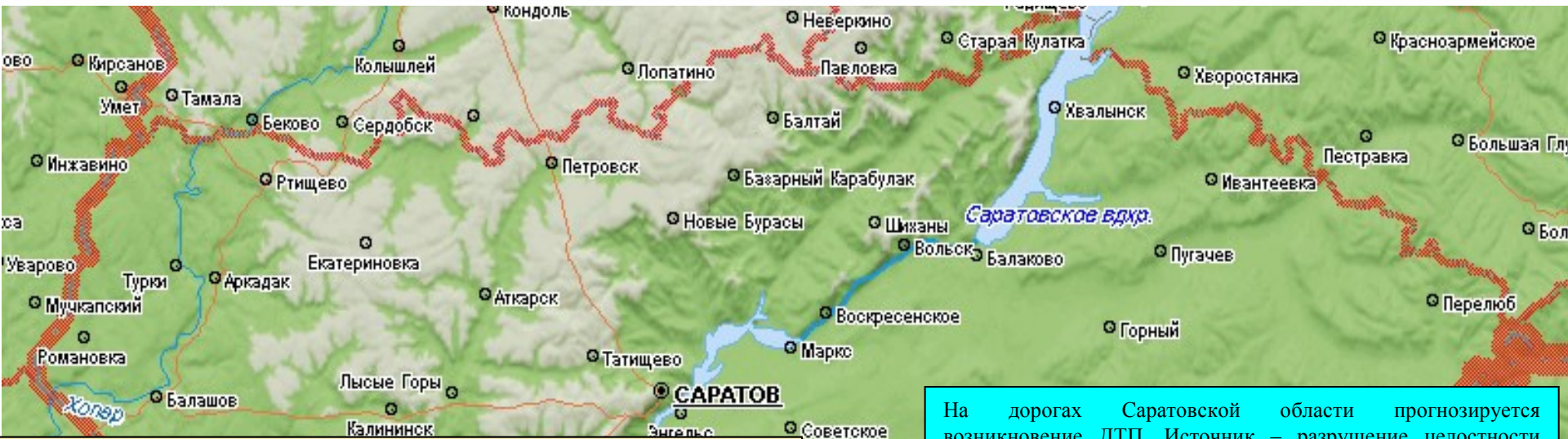
Неблагоприятные метеорологические явления (желтый уровень опасности): ночью 16.11.21 г. местами по Саратовской области ожидается усиление северного ветра порывы 15-17 м/с. 16.11.21 г на дорогах ожидается гололедица.



РИСКИ ВОЗНИКНОВЕНИЯ ДТП НА 16 НОЯБРЯ 2021 года

Опасные метеорологические явления: не прогнозируются.

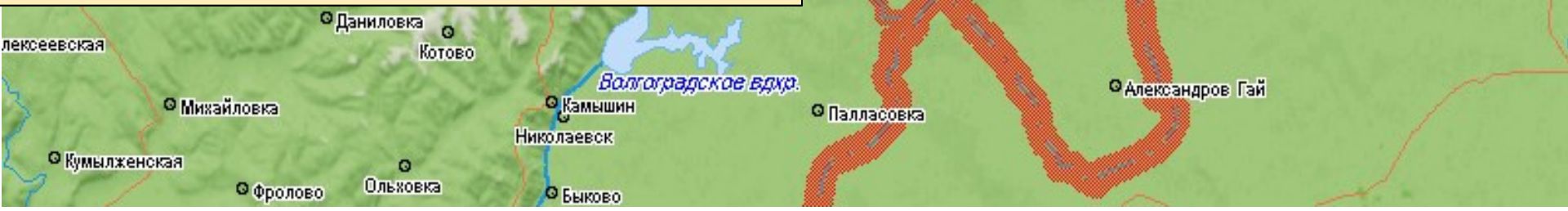
Неблагоприятные метеорологические явления (желтый уровень опасности): ночью 16.11.21 г. местами по Саратовской области ожидается усиление северного ветра порывы 15-17 м/с. 16.11.21 г на дорогах ожидается гололедица.



Протяжённость дорожной сети области составляет 26354,656 км, из них:

федеральных – 2076,656 км;
 Крупные региональные – 939,776 км.
 межмуниципальные – 5121,224 км;
 муниципального и местного значения – 5437 км;
 улично-дорожная сеть – 11553 км;
 ведомственных и частных -1227 км.

На дорогах Саратовской области прогнозируется возникновение ДТП. Источник – разрушение целостности дорожного полотна, нарушение водителями и пешеходами правил дорожного движения, эксплуатация неисправных транспортных средств, несоблюдение скоростного режима, загруженность федеральных трасс и автодорог регионального значения, погодные явления на дорогах гололедица).



РИСК ВОЗНИКНОВЕНИЯ БИОЛОГО-СОЦИАЛЬНЫХ ЧС НА ТЕРРИТОРИИ САРАТОВСКОЙ ОБЛАСТИ НА 16 НОЯБРЯ 2021 года

