

## Профилактика коронавирусной инфекции



*Тщательно мойте руки с мылом после посещения улицы и перед каждым приёмом пищи.*



*Не касайтесь руками лица.*



*Используйте медицинские маски (менять каждые 2 часа).*



*Избегайте близкого контакта с людьми, у которых имеются симптомы заболевания.*



*Избегайте места массового скопления людей.*



*Откажитесь от любых поездок.*

При проявлении первых признаков ОРВИ сразу обратитесь за помощью в медицинские организации.

**НЕ ДОПУСКАЙТЕ САМОЛЕЧЕНИЯ!**

### ТЕЛЕФОНЫ ГОРЯЧИХ ЛИНИЙ:

Единая горячая линия РФ:  
**8-800-2000-112**  
(круглосуточно)

Единый консультационный  
центр Роспотребнадзора РФ:  
**8-800-555-49-43**  
(круглосуточно)

Центр медицины катастроф  
Саратовской области:  
**8 (8452) 79-93-12, 79-93-13**  
(круглосуточно)

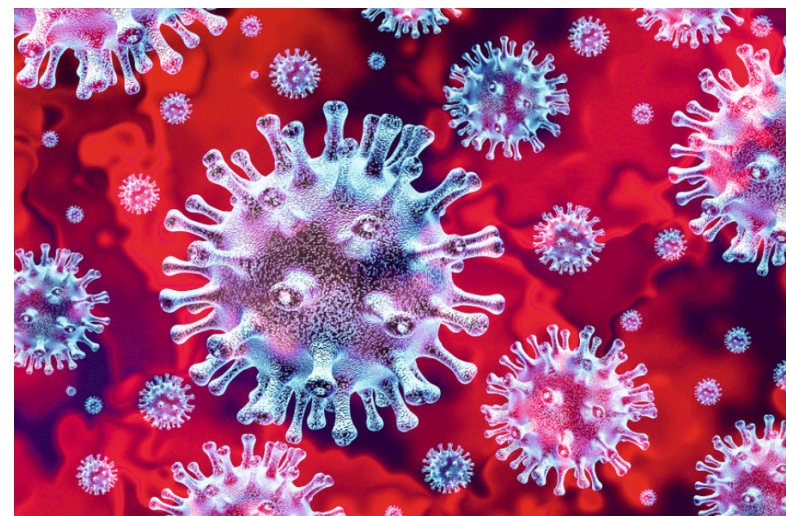
Отдел эпидемиологического надзора и  
санитарной охраны территории  
управления Роспотребнадзора по  
Саратовской области:  
**8 (8452) 20-83-08, 22-81-56**

Центр гигиены и эпидемиологии в  
Саратовской области:  
**8 (8452) 33-38-75**

Саратовский областной центр  
медицинской профилактики:  
**8 (8452) 41-13-37**  
(в рабочее время с 9.00-16.00)

# КОРОНАВИРУС

ЧТО ВАЖНО ЗНАТЬ  
О ЗАБОЛЕВАНИИ



МИНИСТЕРСТВО ЗДРАВООХРАНЕНИЯ  
САРАТОВСКОЙ ОБЛАСТИ



САРАТОВСКИЙ ОБЛАСТНОЙ ЦЕНТР  
МЕДИЦИНСКОЙ ПРОФИЛАКТИКИ

# КОРОНАВИРУС

- это возбудитель острой респираторной вирусной инфекции (ОРВИ), при которой отмечается выраженная интоксикация организма и проблемы с дыхательной и пищеварительной системами.

## Как передается вирус?



Воздушно-капельным путем (при кашле, чихании, разговоре)

Воздушно-пылевым путем (через воздух, содержащий зараженные частички жидкости/пыли)



Контактным путем (рукопожатия, объятия, общие с больным человеком предметы обихода)

Инкубационный период

**2-14 суток**

Устойчивость вируса во внешней среде

**2 часа - 3 дня**

## Симптомы

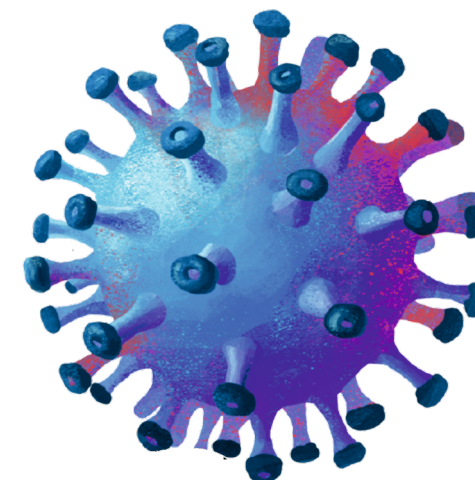
- повышение температуры, озноб;
- сухой кашель, одышка;
- ощущение тяжести в грудной клетке;
- заложенность носа, чихание;
- головная боль, ломота в конечностях;
- повышенная утомляемость, слабость, бледность кожи;
- диарея, тошнота, рвота (чаще наблюдается у детей)

При любом недомогании

**немедленно обратитесь к врачу!**

## Важно!

Вернувшись с территории, где зарегистрированы случаи коронавирусной инфекции, необходимо позвонить в поликлинику по месту жительства.



## Соблюдайте правила респираторной гигиены

При кашле и чихании прикрывайте рот и нос салфеткой или сгибом локтя; сразу выкидывайте салфетку в контейнер для мусора и обрабатывайте или мойте руки. Эти несложные действия позволят предотвратить распространение вирусов.