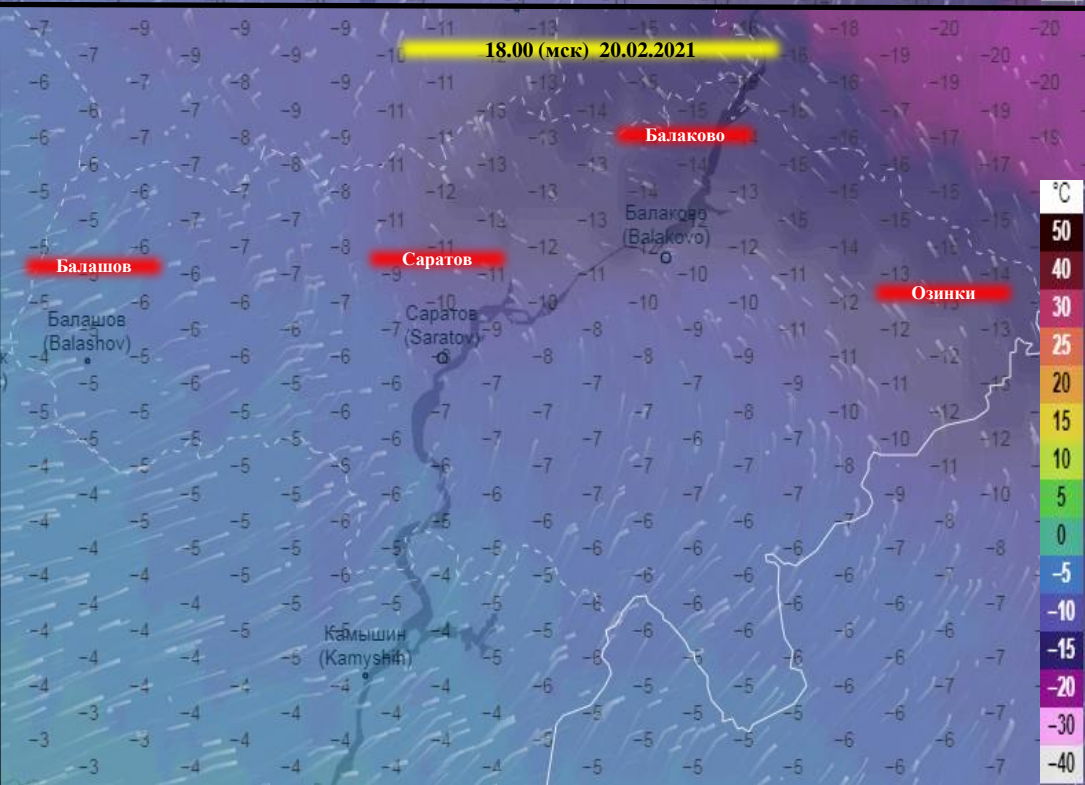
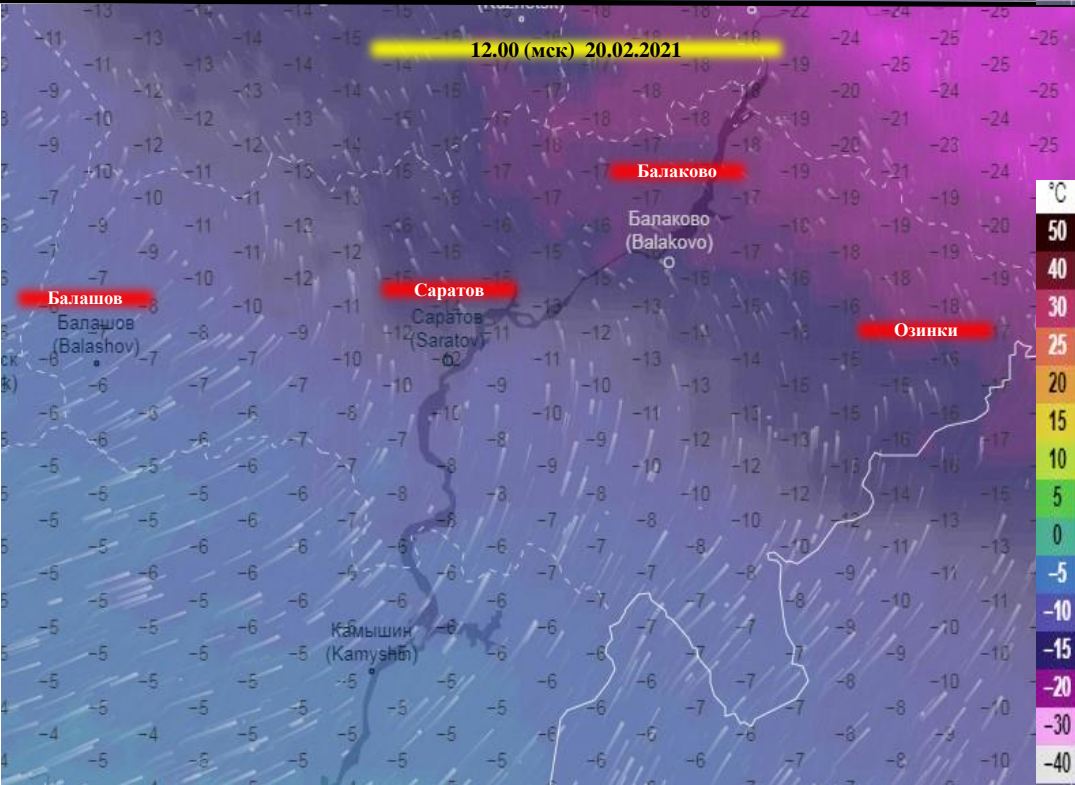
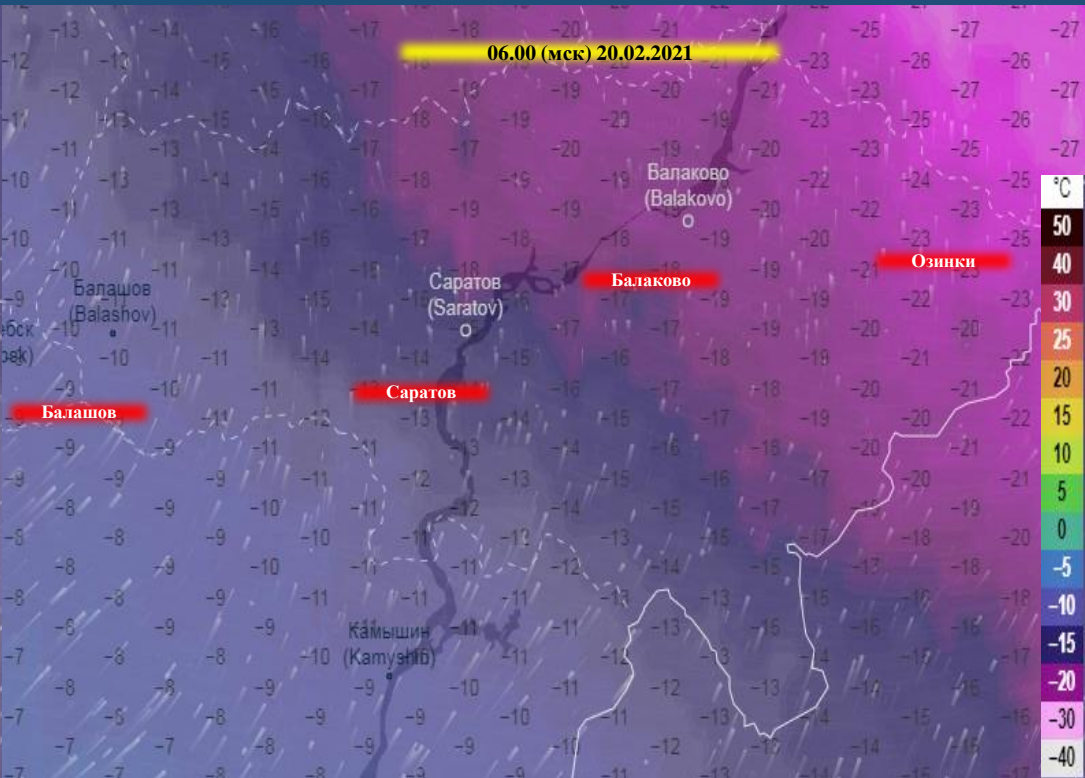
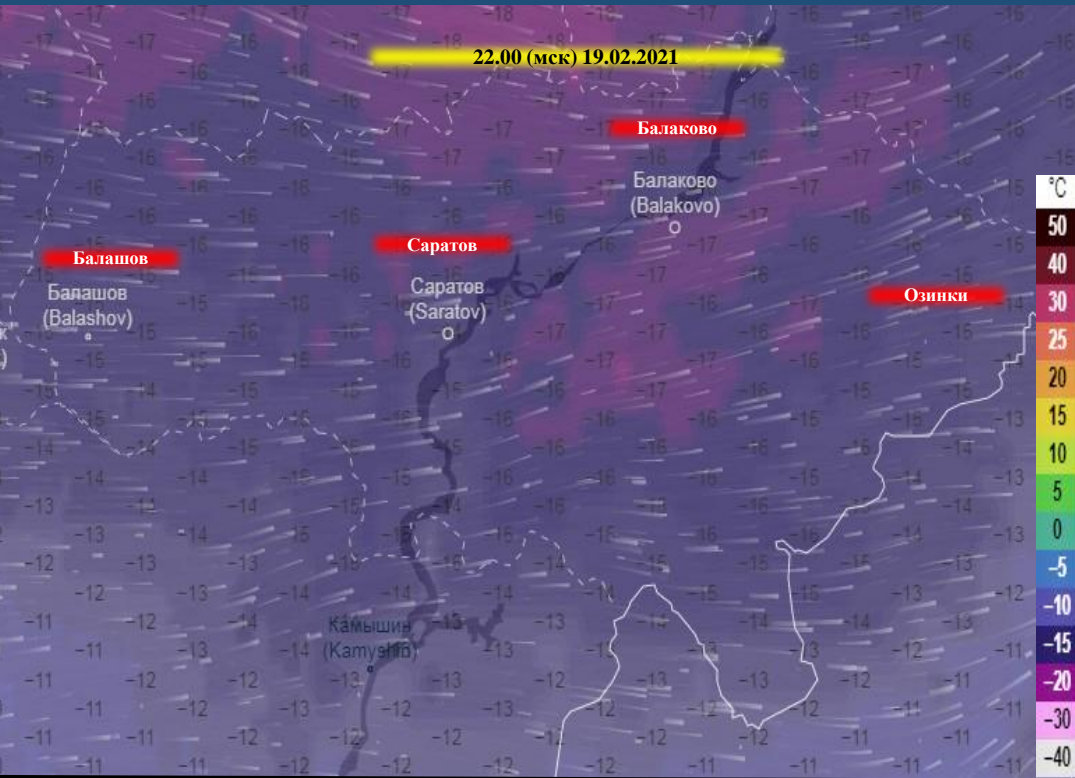
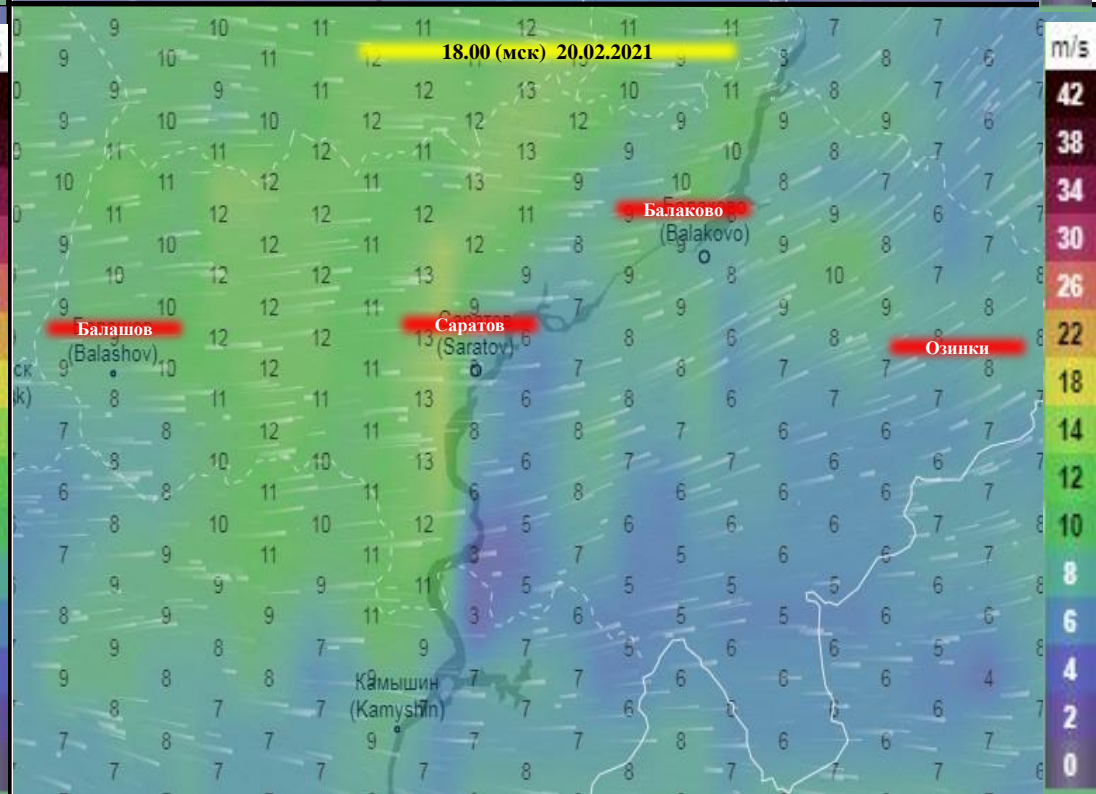
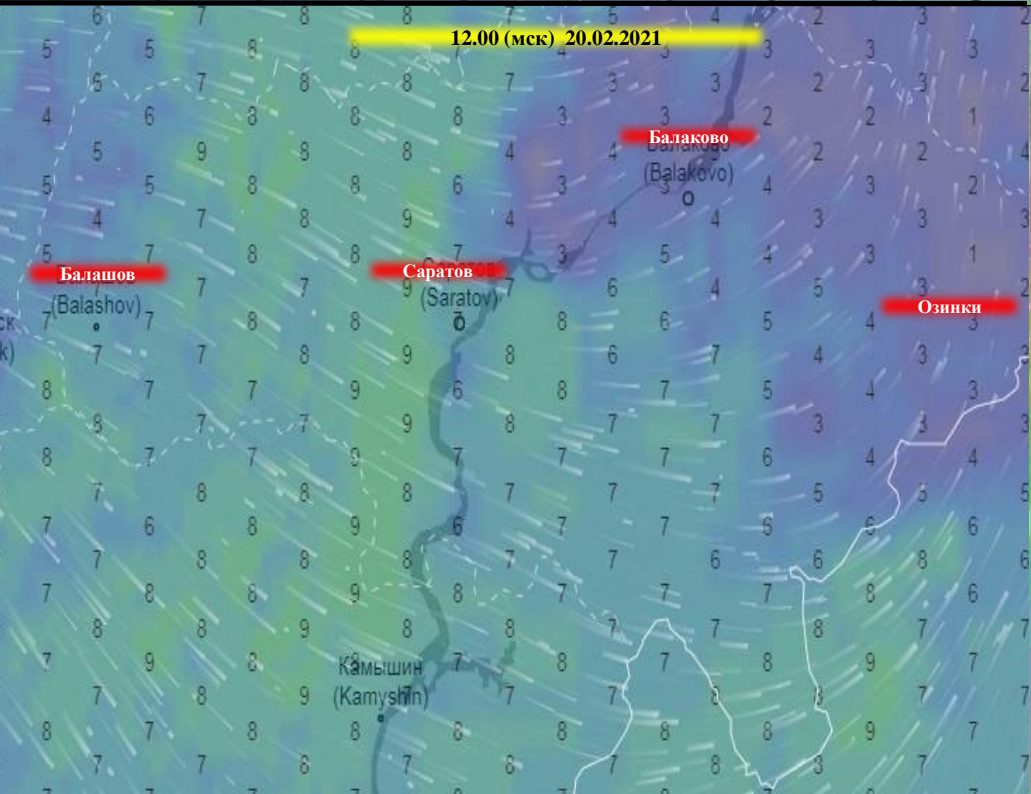
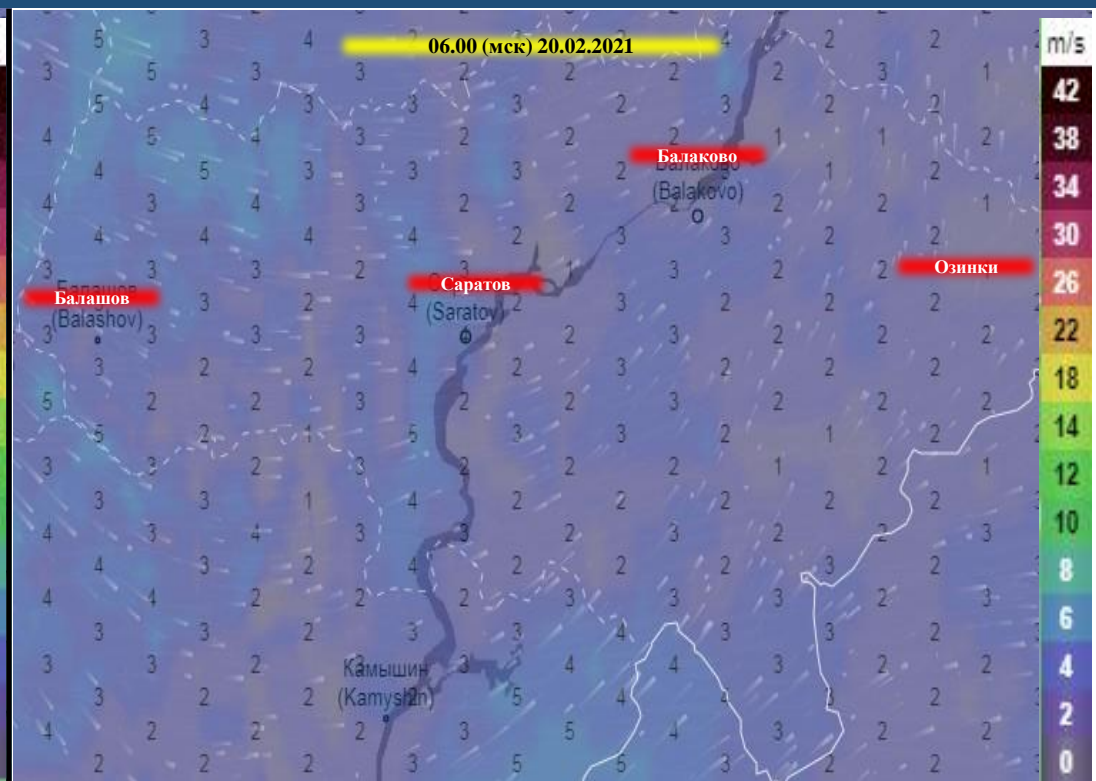
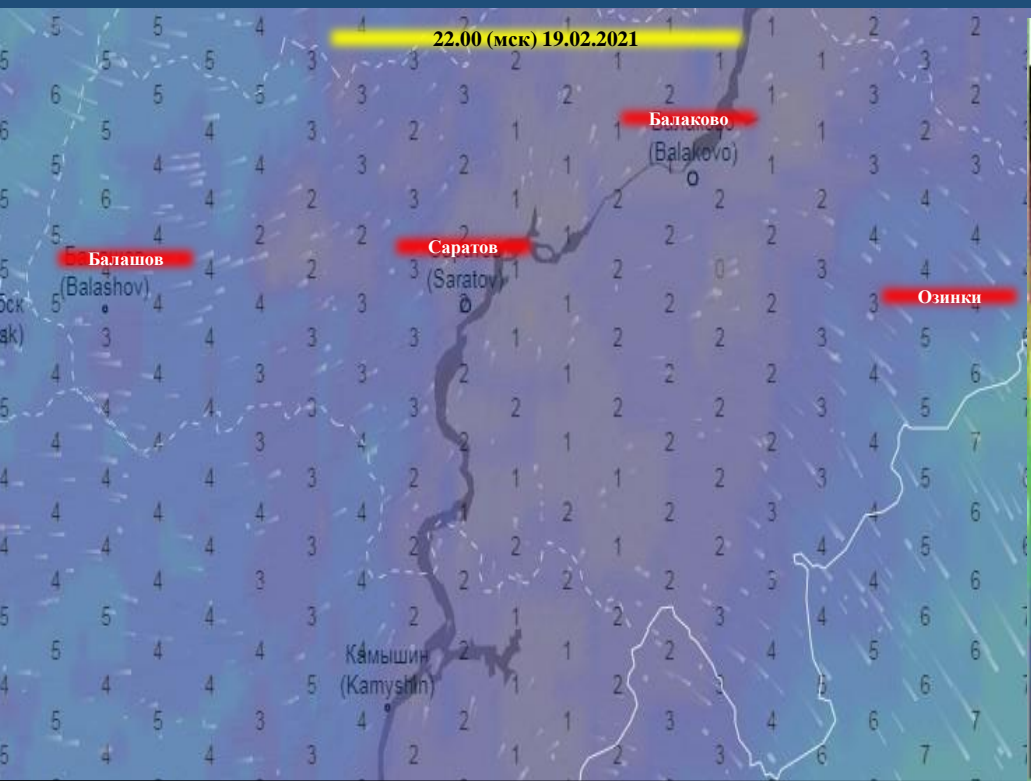


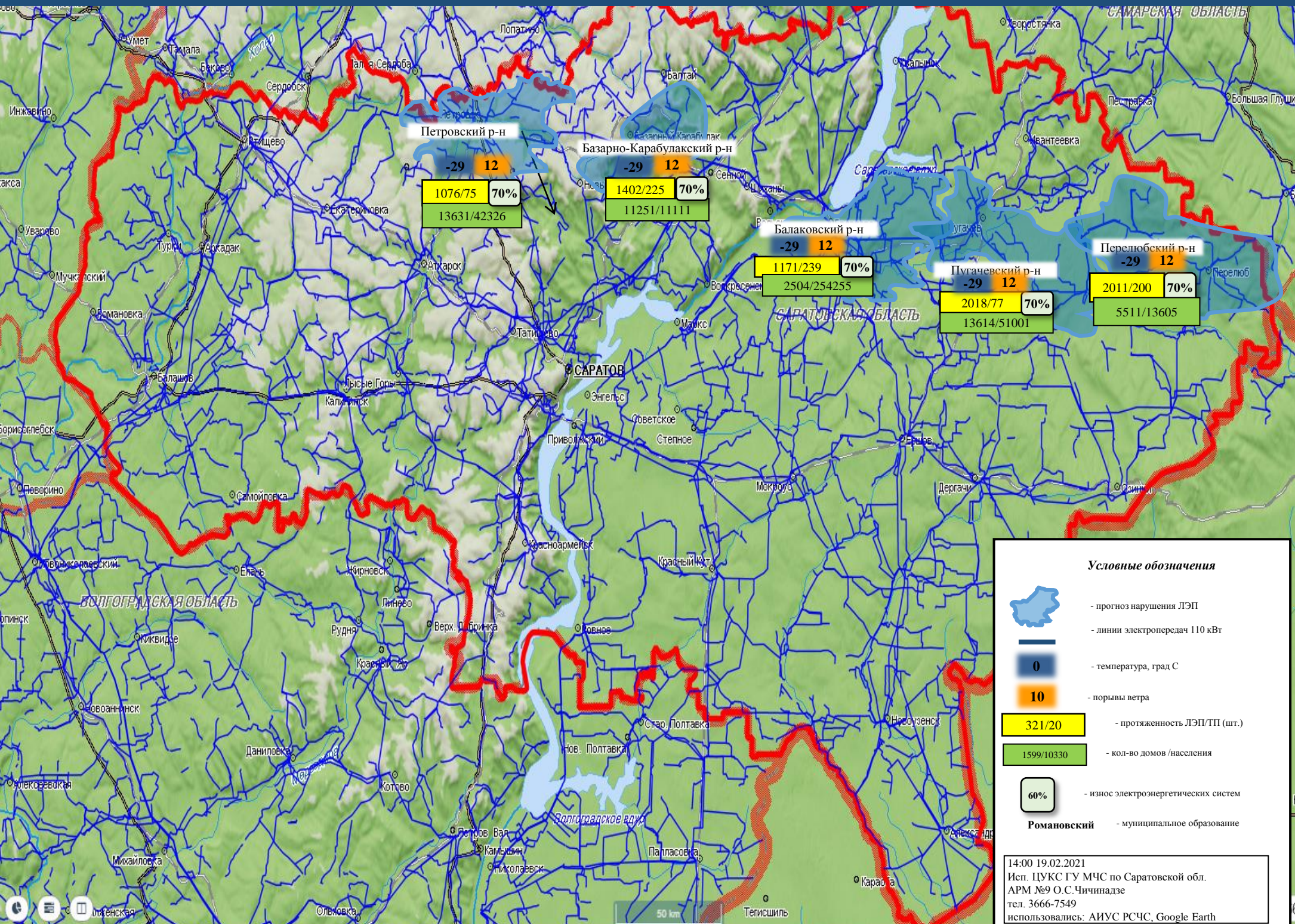
# ИНФОРМАЦИОННЫЕ МАТЕРИАЛЫ ПО НИЗКИМ ТЕМПЕРАТУРАМ НА ТЕРРИТОРИИ САРАТОВСКОЙ ОБЛАСТИ (РИСК НАРУШЕНИЯ ЭЛЕКТРОСНАБЖЕНИЯ НА 20.02.2021)



# ИНФОРМАЦИОННЫЕ МАТЕРИАЛЫ ПО ПОРЫВАМ ВЕТРА НА ТЕРРИТОРИИ САРАТОВСКОЙ ОБЛАСТИ (РИСК НАРУШЕНИЯ ЭЛЕКТРОСНАБЖЕНИЯ НА 20.02.2021)



# ИНФОРМАЦИОННЫЕ МАТЕРИАЛЫ ПО НИЗКИМ ТЕМПЕРАТУРАМ НА ТЕРРИТОРИИ САРАТОВСКОЙ ОБЛАСТИ (РИСК НАРУШЕНИЯ ЭНЕРГОСНАБЖЕНИЯ НА 20.02.2021)



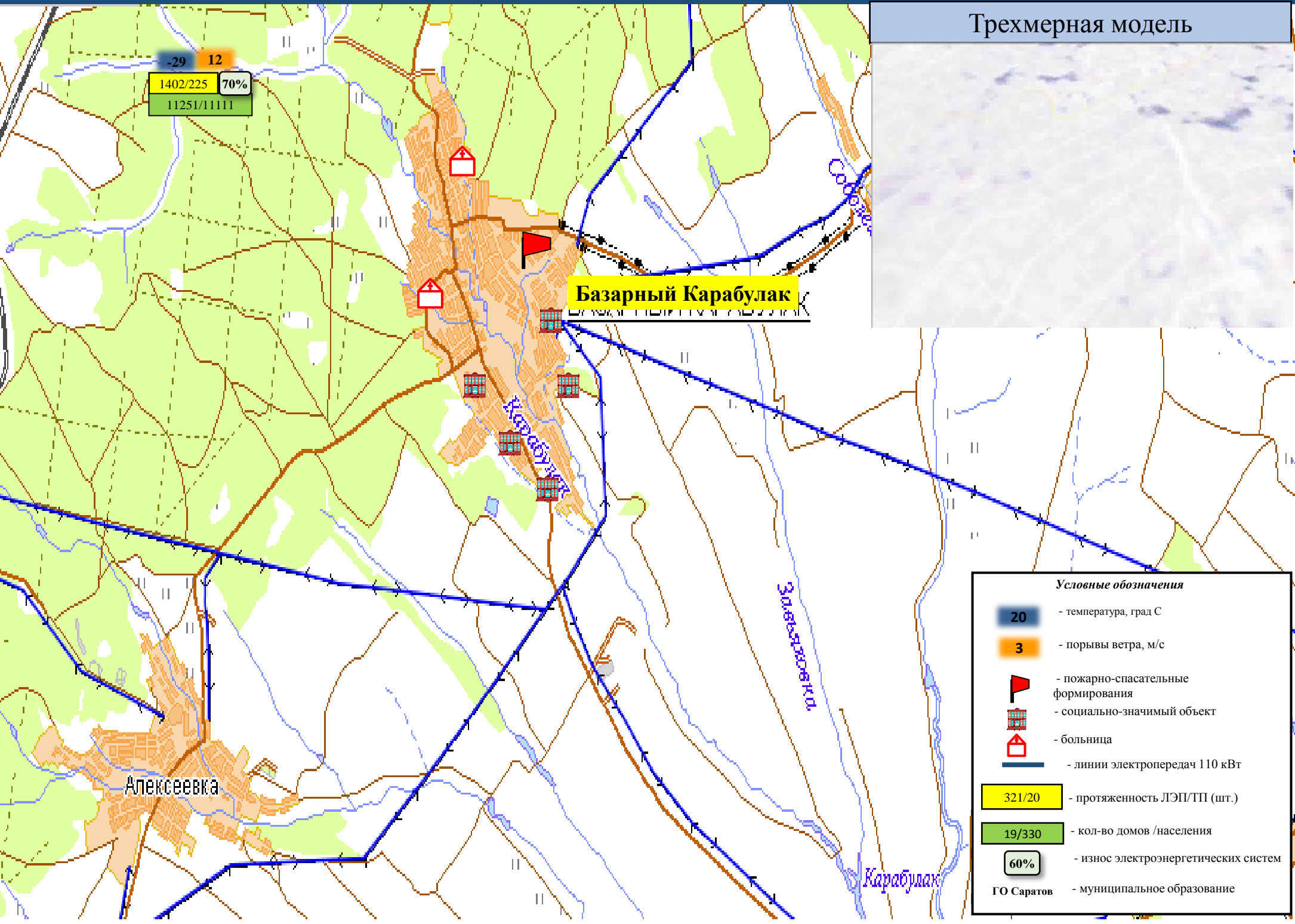
**Условные обозначения**

- прогноз нарушения ЛЭП
- линии электропередачи 110 кВт
- температура, град С
- порывы ветра
- протяженность ЛЭП/ЛП (шт.)
- кол-во домов / населения
- износ электроэнергетических систем
- муниципальное образование

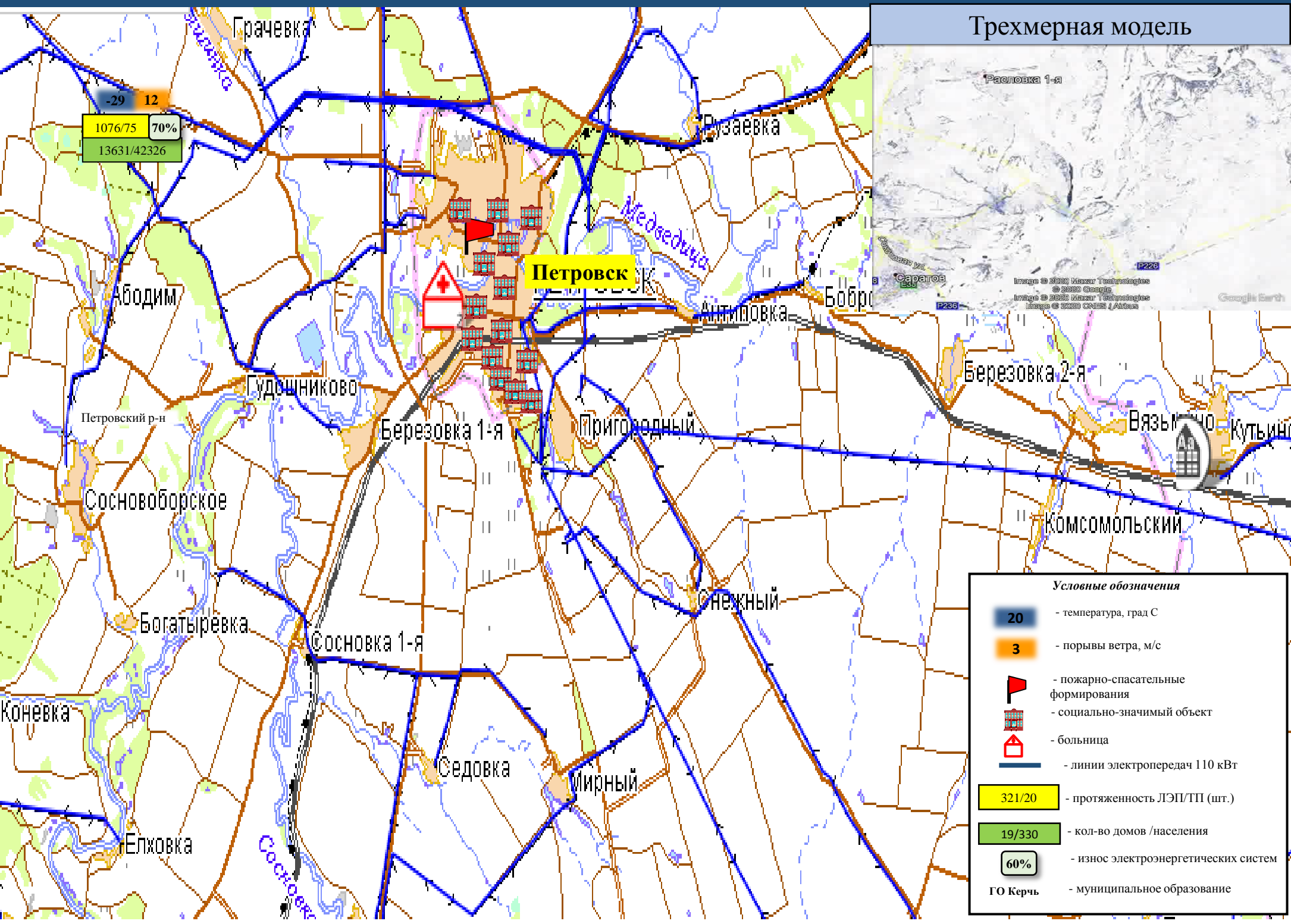
14:00 19.02.2021  
 Исп. ЦУКС ГУ МЧС по Саратовской обл.  
 АРМ №9 О.С. Чичинадзе  
 тел. 3666-7549  
 использовались: АИУС РСЧС, Google Earth

ИНФОРМАЦИОННЫЕ МАТЕРИАЛЫ ПО НИЗКИМ ТЕМПЕРАТУРАМ  
НА ТЕРРИТОРИИ БАЗАРНО-КАРАБУЛАКСКОГО РАЙОНА САРАТОВСКОЙ ОБЛАСТИ  
(РИСК НАРУШЕНИЯ ЭЛЕКТРОСНАБЖЕНИЯ НА 20.02.2021)

Трехмерная модель



ИНФОРМАЦИОННЫЕ МАТЕРИАЛЫ ПО НИЗКИМ ТЕМПЕРАТУРАМ  
 НА ТЕРРИТОРИИ ПЕТРОВСКОГО РАЙОНА САРАТОВСКОЙ ОБЛАСТИ  
 (РИСК НАРУШЕНИЯ ЭЛЕКТРОСНАБЖЕНИЯ НА 20.02.2021)



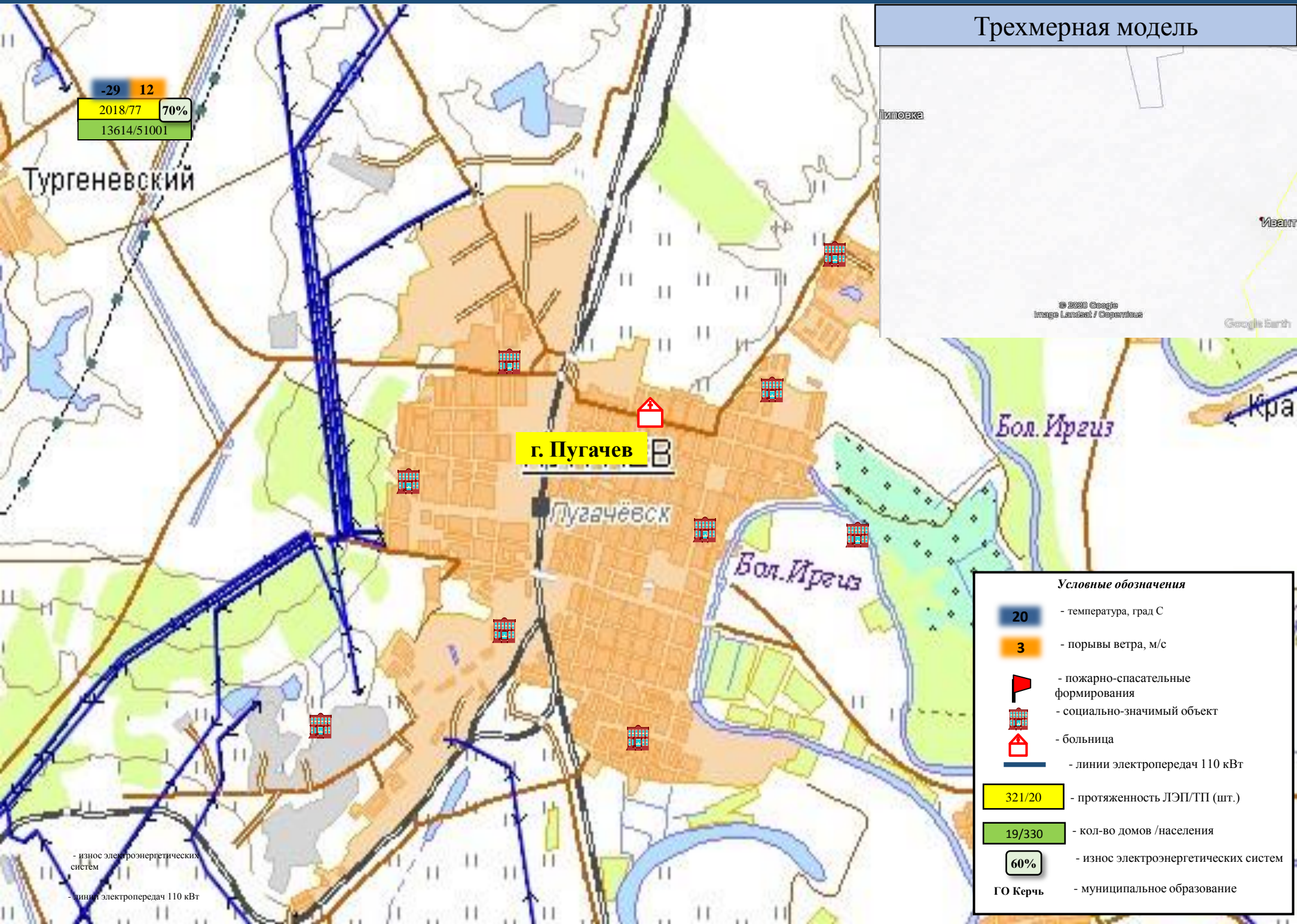
Трехмерная модель

-29 12  
 1076/75 70%  
 13631/42326

**Условные обозначения**

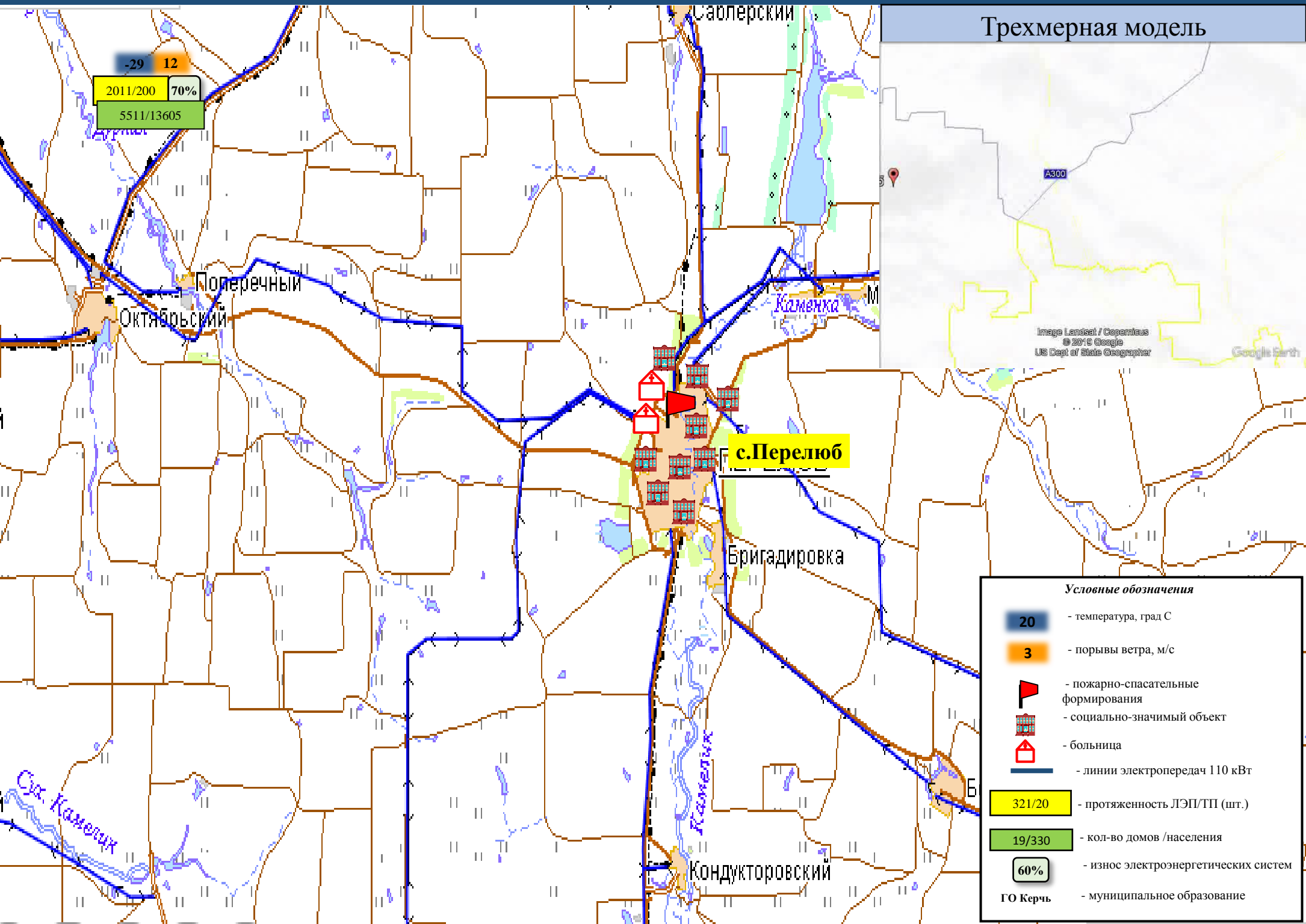
- 20 - температура, град С
- 3 - порывы ветра, м/с
- пожарно-спасательные формирования
- социально-значимый объект
- больница
- линии электропередач 110 кВт
- 321/20 - протяженность ЛЭП/ТП (шт.)
- 19/330 - кол-во домов /населения
- 60% - износ электроэнергетических систем
- ГО Керчь - муниципальное образование

ИНФОРМАЦИОННЫЕ МАТЕРИАЛЫ ПО НИЗКИМ ТЕМПЕРАТУРАМ  
НА ТЕРРИТОРИИ ПУГАЧЕВСКОГО РАЙОНА САРАТОВСКОЙ ОБЛАСТИ  
(РИСК НАРУШЕНИЯ ЭЛЕКТРОСНАБЖЕНИЯ НА 20.02.2021)



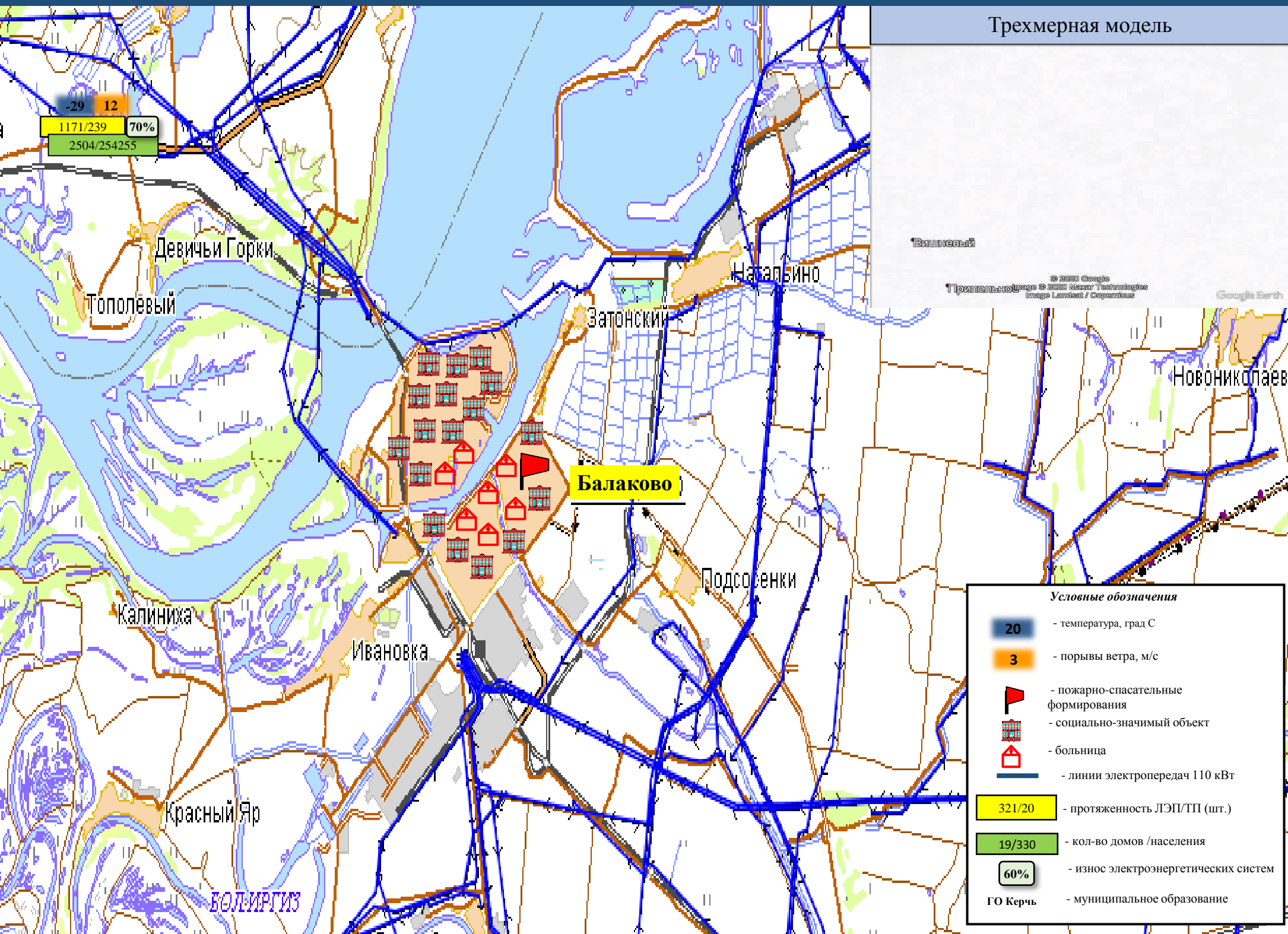
ИНФОРМАЦИОННЫЕ МАТЕРИАЛЫ ПО НИЗКИМ ТЕМПЕРАТУРАМ  
НА ТЕРРИТОРИИ ПЕРЕЛЮБСКОГО РАЙОНА САРАТОВСКОЙ ОБЛАСТИ  
(РИСК НАРУШЕНИЯ ЭЛЕКТРОСНАБЖЕНИЯ НА 20.02.2021)

Трехмерная модель



ИНФОРМАЦИОННЫЕ МАТЕРИАЛЫ ПО НИЗКИМ ТЕМПЕРАТУРАМ  
 НА ТЕРРИТОРИИ БАЛАКОВСКОГО РАЙОНА САРАТОВСКОЙ ОБЛАСТИ  
 (РИСК НАРУШЕНИЯ ЭЛЕКТРОСНАБЖЕНИЯ НА 20.02.2021)

Трехмерная модель



**Условные обозначения**

	- температура, град С
	- порывы ветра, м/с
	- пожарно-спасательные формирования
	- социально-значимый объект
	- больница
	- линии электропередач 110 кВт
	- протяженность ЛЭП/ТП (шт.)
	- кол-во домов /населения
	- износ электроэнергетических систем
	- муниципальное образование