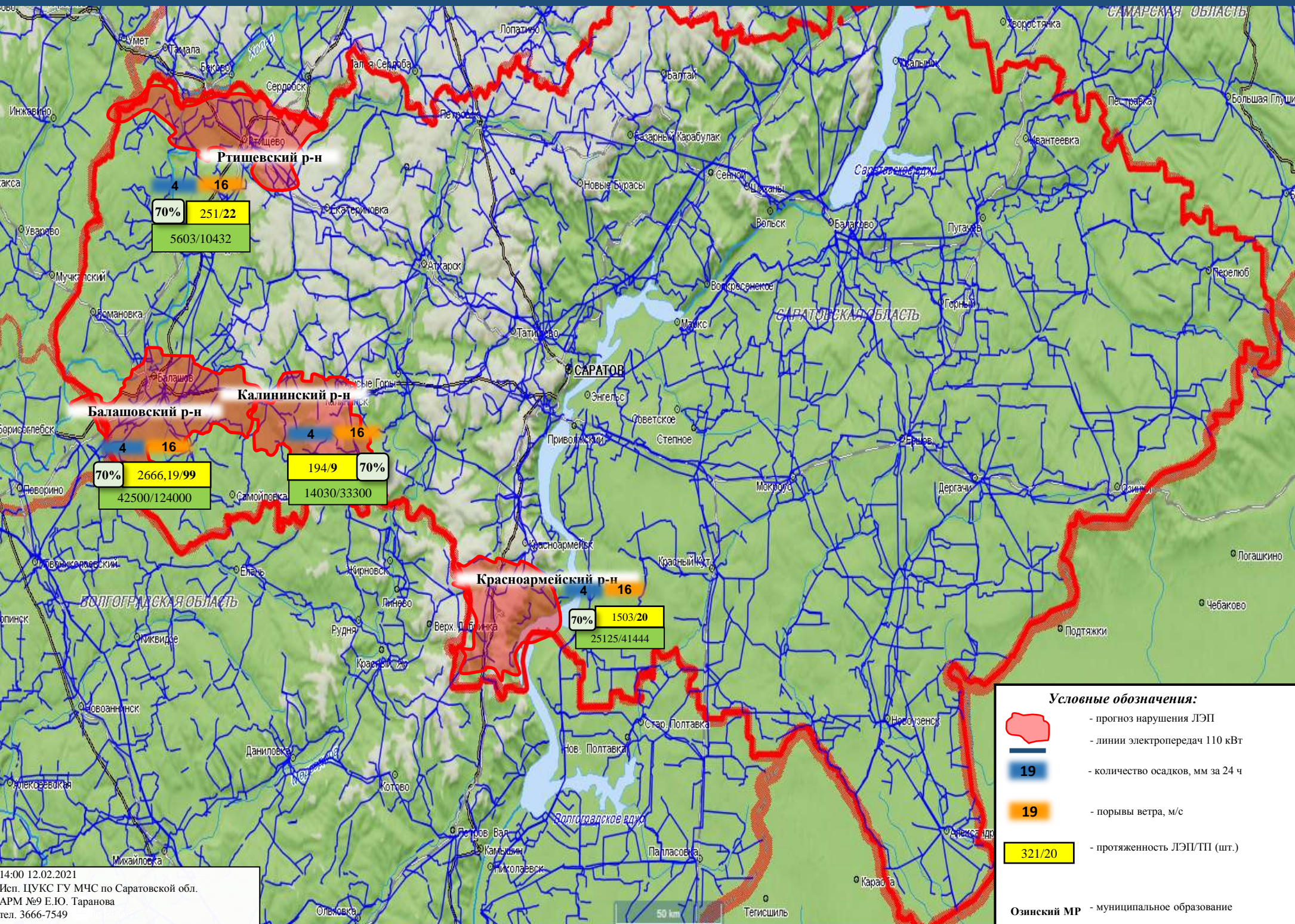


ИНФОРМАЦИОННЫЕ МАТЕРИАЛЫ ПО ОСАДКАМ И ПОРЫВАМ ВЕТРА НА ТЕРРИТОРИИ САРАТОВСКОЙ ОБЛАСТИ (РИСК НАРУШЕНИЯ ЭЛЕКТРОСНАБЖЕНИЯ НА 12.02.2021-13.02.2021)

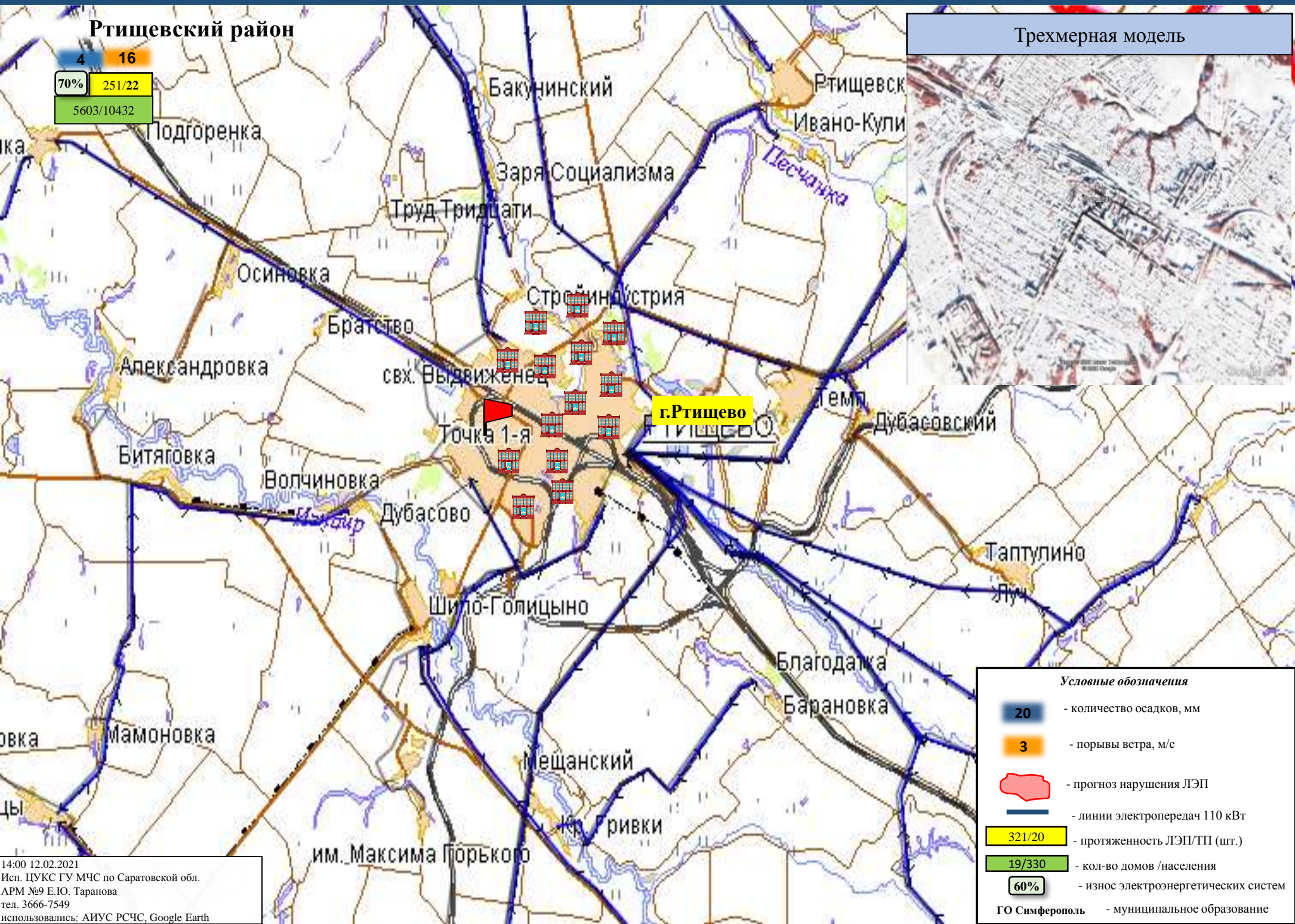


Условные обозначения:

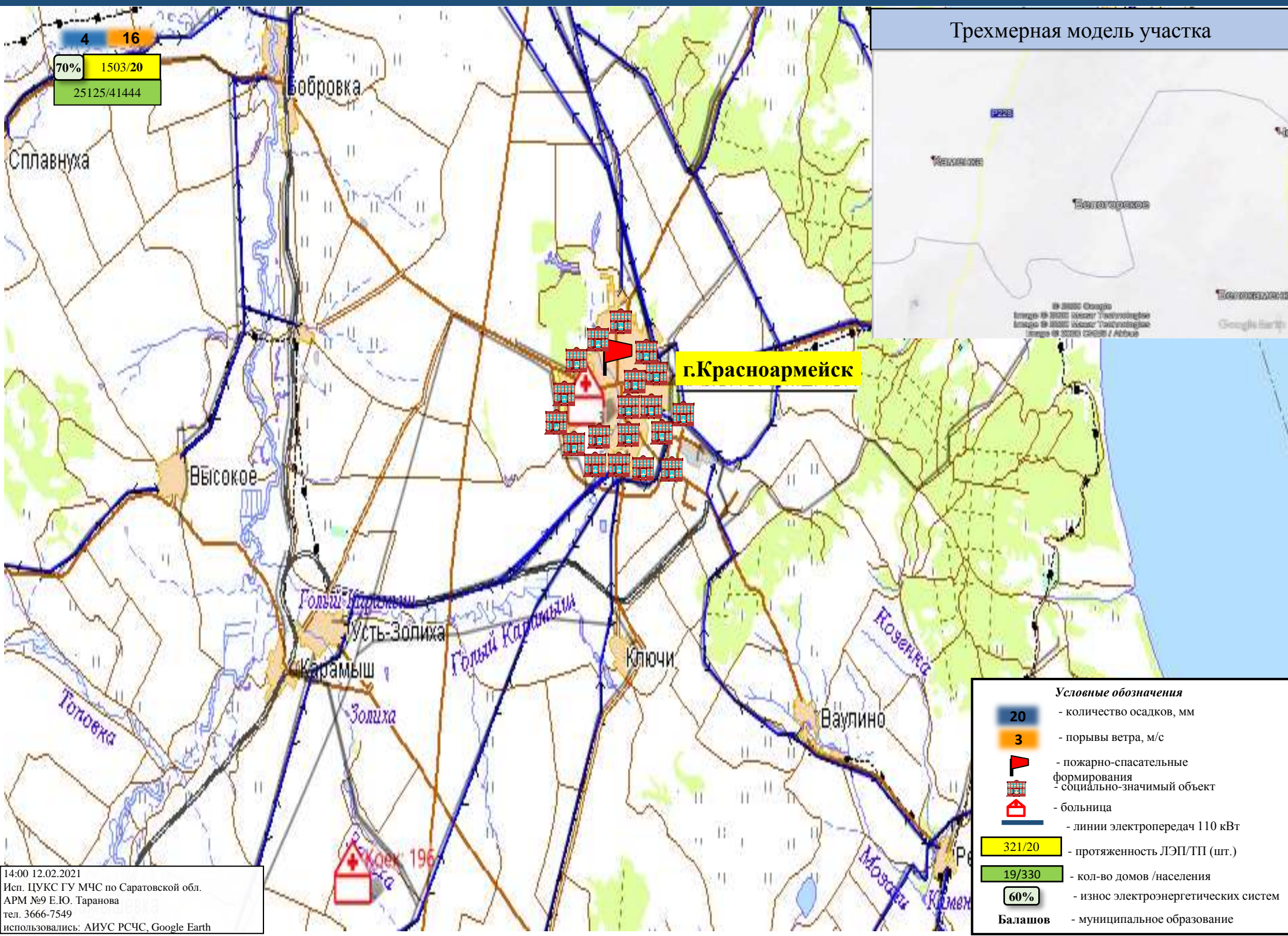
-  - прогноз нарушения ЛЭП
-  - линии электропередач 110 кВт
-  19 - количество осадков, мм за 24 ч
-  19 - порывы ветра, м/с
-  321/20 - протяженность ЛЭП/ТП (шт.)
-  **Озинский МР** - муниципальное образование

14:00 12.02.2021
 Исп. ЦУКС ГУ МЧС по Саратовской обл.
 АРМ №9 Е.Ю. Таранова
 тел. 3666-7549

ИНФОРМАЦИОННЫЕ МАТЕРИАЛЫ ПО ОСАДКАМ И ПОРЫВАМ ВЕТРА НА ТЕРРИТОРИИ САРАТОВСКОЙ ОБЛАСТИ (РИСК НАРУШЕНИЯ ЭЛЕКТРОСНАБЖЕНИЯ НА 12.02.2021-13.02.2021)



ИНФОРМАЦИОННЫЕ МАТЕРИАЛЫ ПО ОСАДКАМ И ПОРЫВАМ ВЕТРА
 НА ТЕРРИТОРИИ КРАСНОАРМЕЙСКОГО РАЙОНА САРАТОВСКОЙ ОБЛАСТИ
 (РИСК НАРУШЕНИЯ ЭЛЕКТРОСНАБЖЕНИЯ НА 12.02.2021-13.02.2021)

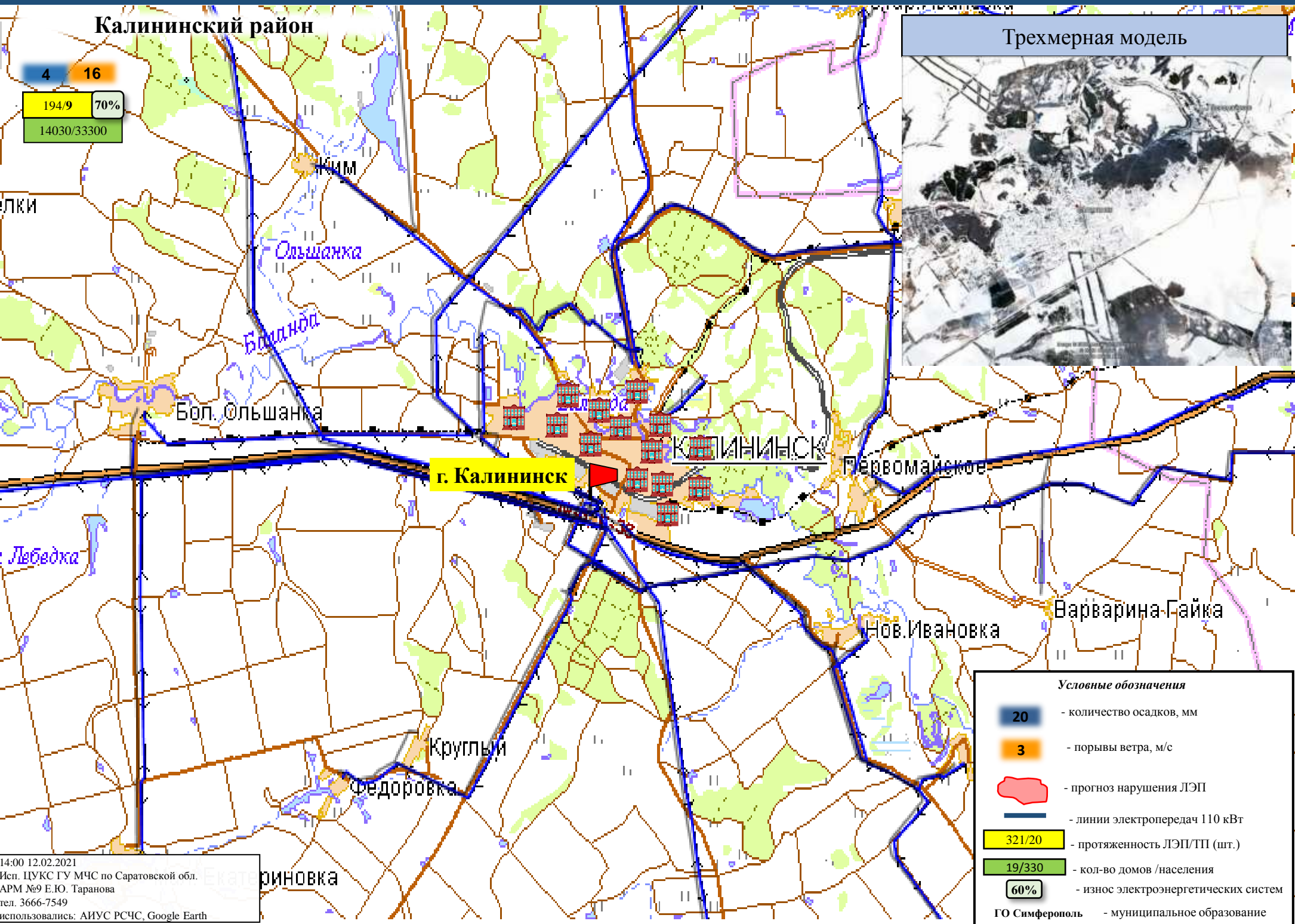


Трехмерная модель участка

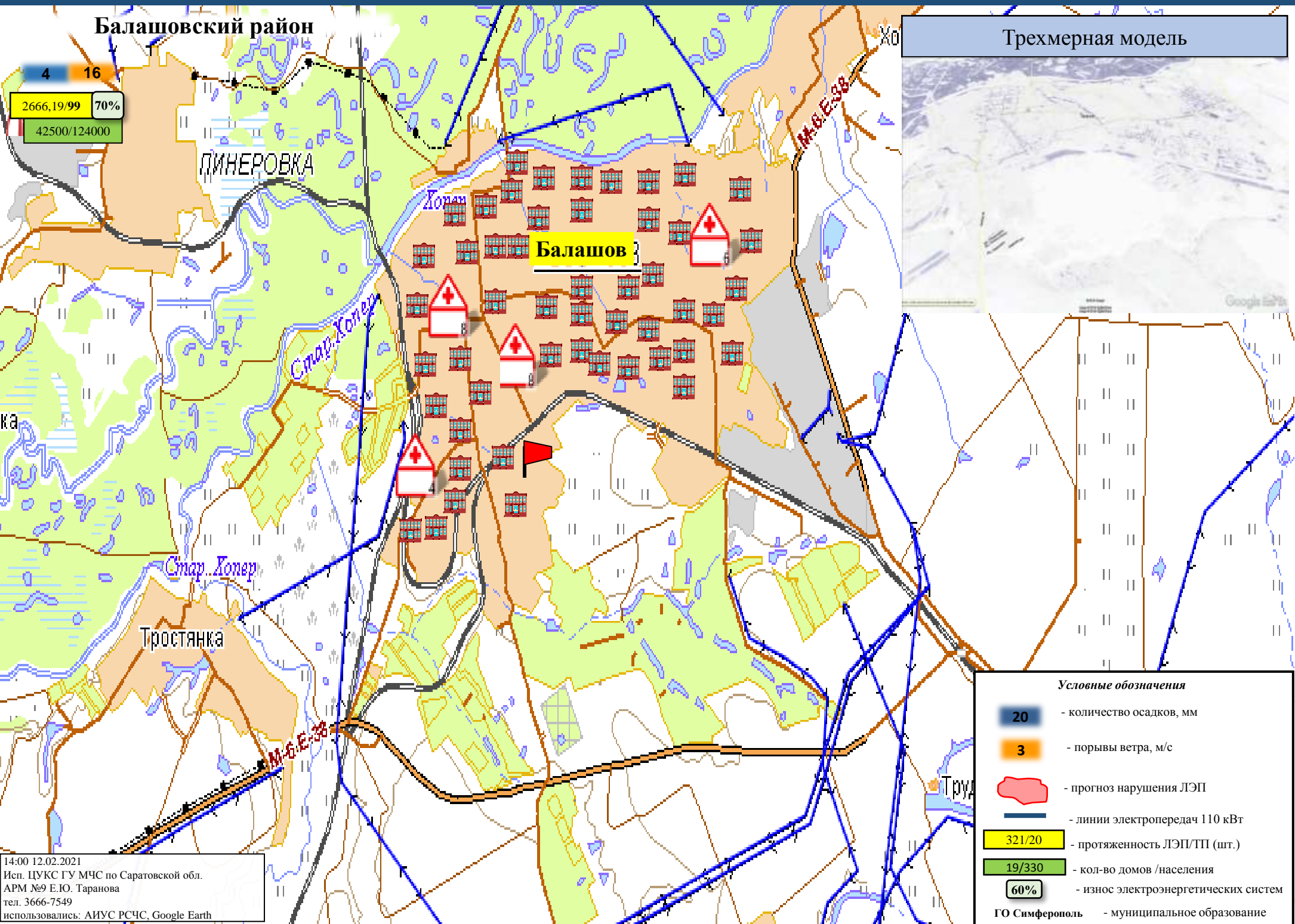
- Условные обозначения**
- 20 - количество осадков, мм
 - 3 - порывы ветра, м/с
 - 🚒 - пожарно-спасательные формирования
 - 🏠 - социально-значимый объект
 - 🏥 - больница
 - - линии электропередач 110 кВт
 - 321/20 - протяженность ЛЭП/ТП (шт.)
 - 19/330 - кол-во домов /населения
 - 60% - износ электроэнергетических систем
 - Балашов** - муниципальное образование

14:00 12.02.2021
 Исп. ЦУКС ГУ МЧС по Саратовской обл.
 АРМ №9 Е.Ю. Таранова
 тел. 3666-7549
 использовались: АИУС РСЧС, Google Earth

ИНФОРМАЦИОННЫЕ МАТЕРИАЛЫ ПО ОСАДКАМ И ПОРЫВАМ ВЕТРА НА ТЕРРИТОРИИ САРАТОВСКОЙ ОБЛАСТИ (РИСК НАРУШЕНИЯ ЭЛЕКТРОСНАБЖЕНИЯ НА 12.02.2021-13.02.2021)



ИНФОРМАЦИОННЫЕ МАТЕРИАЛЫ ПО ОСАДКАМ И ПОРЫВАМ ВЕТРА НА ТЕРРИТОРИИ САРАТОВСКОЙ ОБЛАСТИ (РИСК НАРУШЕНИЯ ЭЛЕКТРОСНАБЖЕНИЯ НА 12.02.2021-13.02.2021)



ИНФОРМАЦИОННЫЕ МАТЕРИАЛЫ ПО РИСКУ НАРУШЕНИЯ ТРАНСПОРТНОГО СООБЩЕНИЯ, СВЯЗАННЫХ С НЕБЛАГОПРИЯТНЫМИ МЕТЕОЯВЛЕНИЯМИ НА ФЕДЕРАЛЬНОЙ АВТОМОБИЛЬНОЙ ДОРОГЕ Р-228 «СЫЗРАНЬ-САРАТОВ-ВОЛГОГРАД» В САРАТОВСКОЙ ОБЛАСТИ (на 12.02.2021-13.02.2021)

Пт	Сб	Вс	Пн	Вт	Ср	Чт	Пт	Сб	Вс
12 фев	13	14	15	16	17	18	19	20	21
+1	+1	-7	-16	-19	-16	-12	-13	-16	-20
-9	-8	-14	-20	-24	-24	-15	-16	-24	-27
Максимальная скорость ветра, м/с									
13	15	14	11	6	14	18	13	8	10
Сумма осадков, мм									
1.3	1.5	0.7	0	0	0	9.2	1.6	0	0.2

Отрезанные н.п.: НЕТ
Объездная дорога: НЕТ



Условные обозначения

- Участок автодороги с повышенным риском возникновения ДТП, нарушением движения
- Объездная дорога
- Населенный пункт

Опасностей и рисков

СЛОИ СОБЫТИЯ МАРШРУТЫ

Поиск слоя

Мониторинг лесных пожаров

Тверская область

РНИЦ Тверской области

Тверская область

Тайфуны

Тайфуны, замеченные в районах Китайского, Японского и Охотского морей

Силы и средства МЧС России

Данные в режиме реального времени

БИОЛОГИЧЕСКОЕ

КАРТЫ РИСКОВ

Добавить слой

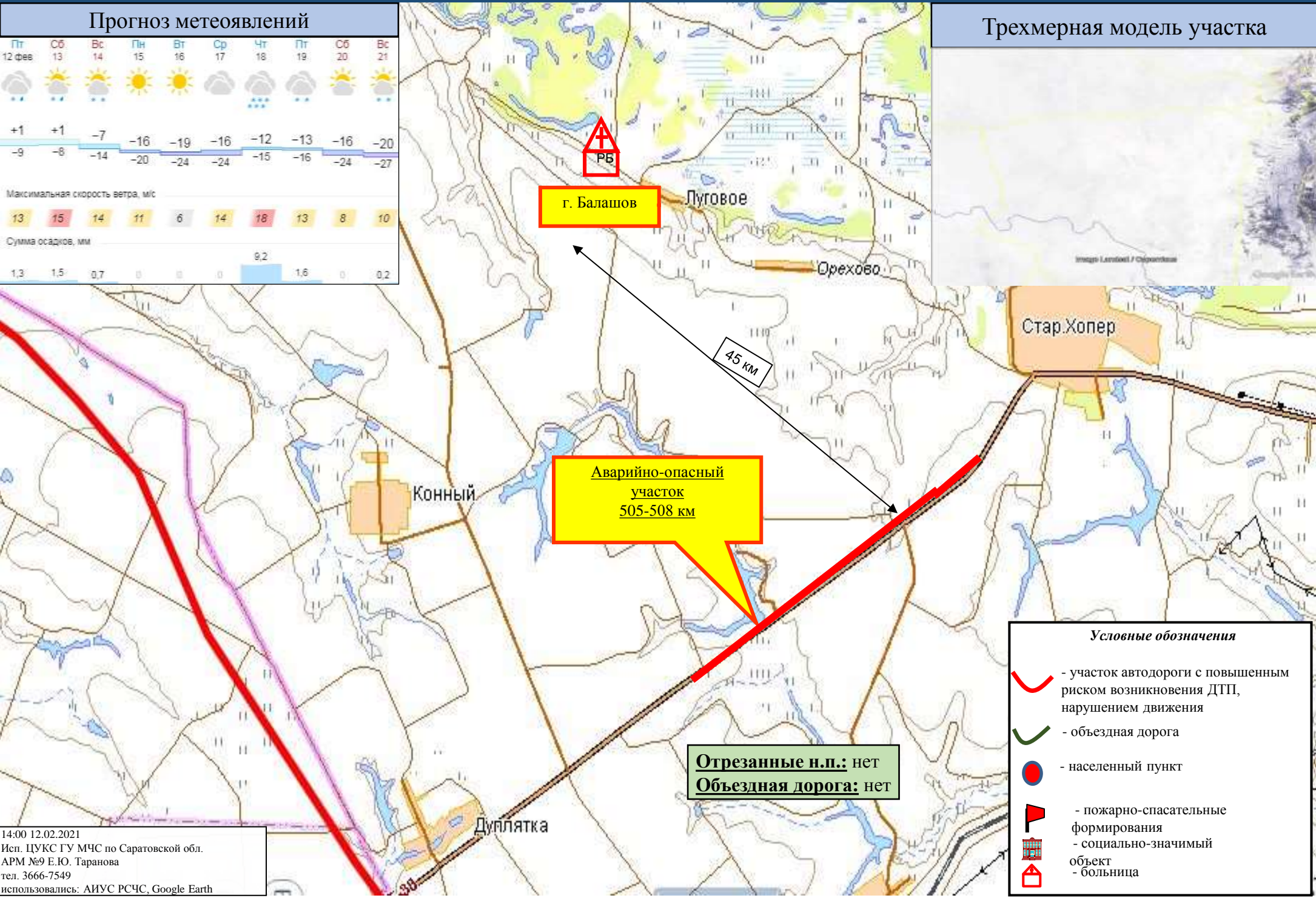
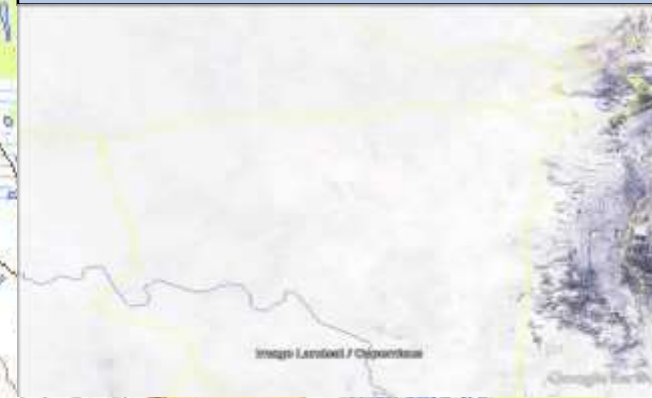
Р-228 «СЫЗРАНЬ-САРАТОВ-ВОЛГОГРАД»

**ИНФОРМАЦИОННЫЕ МАТЕРИАЛЫ ПО РИСКУ НАРУШЕНИЯ ТРАНСПОРТНОГО СООБЩЕНИЯ,
СВЯЗАННЫХ С НЕБЛАГОПРИЯТНЫМИ МЕТЕОЯВЛЕНИЯМИ
НА ФЕДЕРАЛЬНОЙ АВТОДОРОГЕ Р-22
В БАЛАШОВСКОМ РАЙОНЕ САРАТОВСКОЙ ОБЛАСТИ (на 12.02.2021-13.02.2021)**

Прогноз метеоявлений

Пт 12 фев	Сб 13	Вс 14	Пн 15	Вт 16	Ср 17	Чт 18	Пт 19	Сб 20	Вс 21
+1	+1	-7	-16	-19	-16	-12	-13	-16	-20
-9	-8	-14	-20	-24	-24	-15	-16	-24	-27
Максимальная скорость ветра, м/с									
13	15	14	11	6	14	18	13	8	10
Сумма осадков, мм									
1,3	1,5	0,7	0	0	0	9,2	1,6	0	0,2

Трехмерная модель участка

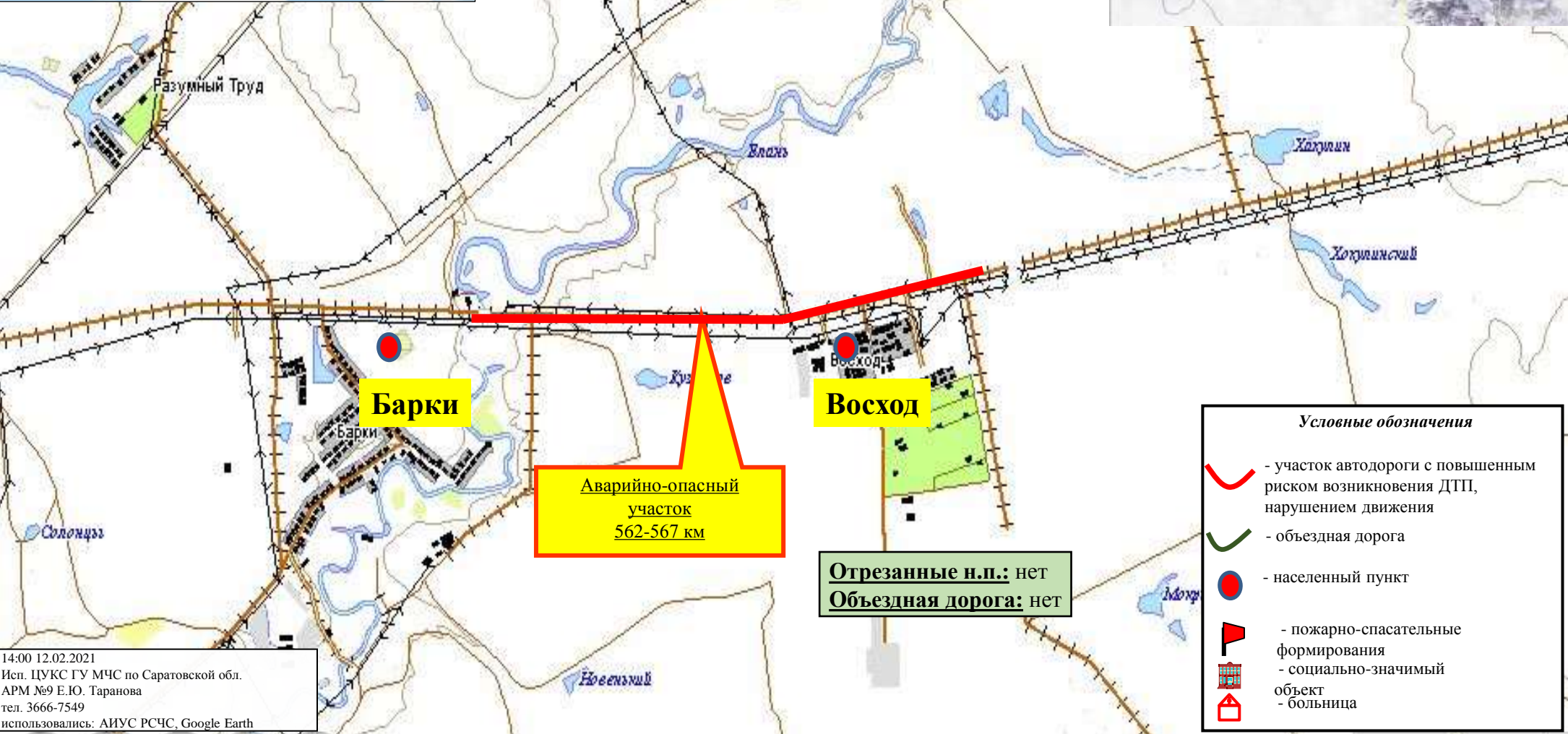


**Аварийно-опасный
участок
505-508 км**

**Отрезанные н.п.: нет
Объездная дорога: нет**

- Условные обозначения**
- участок автодороги с повышенным риском возникновения ДТП, нарушением движения
 - объездная дорога
 - населенный пункт
 - пожарно-спасательные формирования
 - социально-значимый объект
 - больница

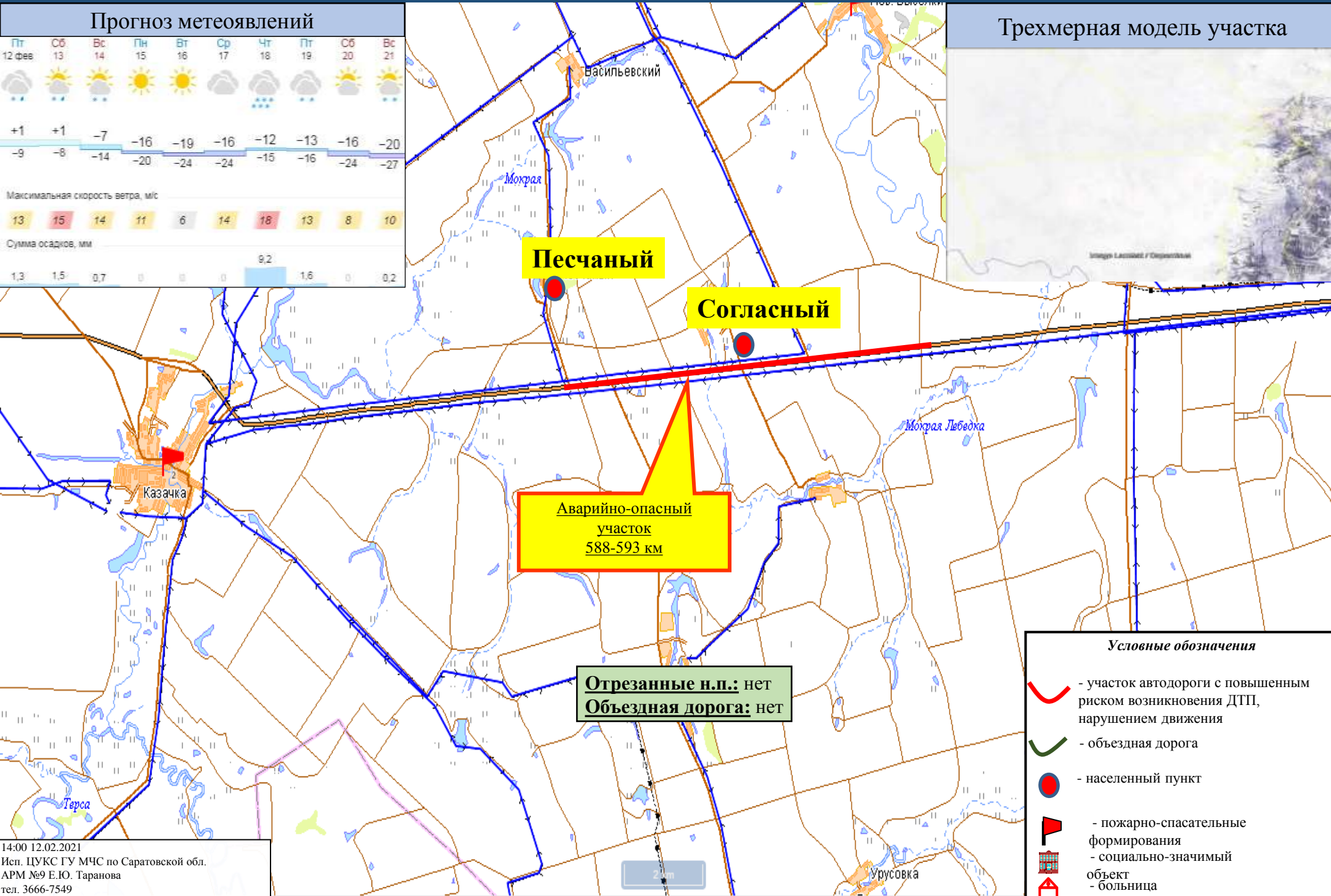
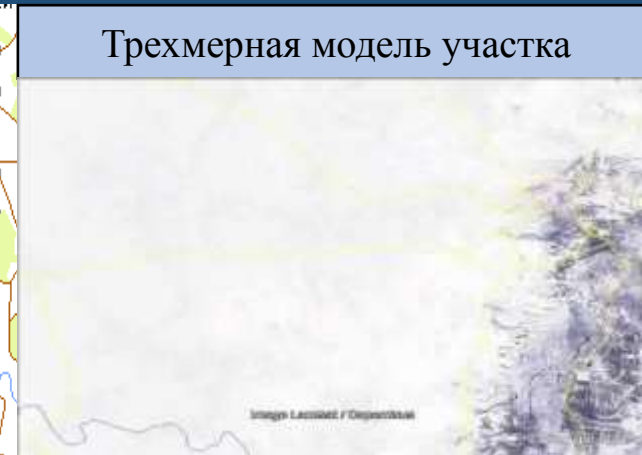
**ИНФОРМАЦИОННЫЕ МАТЕРИАЛЫ ПО РИСКУ НАРУШЕНИЯ ТРАНСПОРТНОГО СООБЩЕНИЯ,
СВЯЗАННЫХ С НЕБЛАГОПРИЯТНЫМИ МЕТЕОЯВЛЕНИЯМИ
НА ФЕДЕРАЛЬНОЙ АВТОДОРОГЕ Р-22
В БАЛАШОВСКОМ РАЙОНЕ САРАТОВСКОЙ ОБЛАСТИ (НА 12.02.2021-13.02.2021)**



**ИНФОРМАЦИОННЫЕ МАТЕРИАЛЫ ПО РИСКУ НАРУШЕНИЯ ТРАНСПОРТНОГО СООБЩЕНИЯ,
СВЯЗАННЫХ С НЕБЛАГОПРИЯТНЫМИ МЕТЕОЯВЛЕНИЯМИ
НА ФЕДЕРАЛЬНОЙ АВТОДОРОГЕ Р-22
В КАЛИНИНСКОМ РАЙОНЕ САРАТОВСКОЙ ОБЛАСТИ (НА 12.02.2021-13.02.2021)**

Прогноз метеоявлений

Пт 12 фев	Сб 13	Вс 14	Пн 15	Вт 16	Ср 17	Чт 18	Пт 19	Сб 20	Вс 21
+1	+1	-7	-16	-19	-16	-12	-13	-16	-20
-9	-8	-14	-20	-24	-24	-15	-16	-24	-27
Максимальная скорость ветра, м/с									
13	15	14	11	6	14	18	13	8	10
Сумма осадков, мм									
1,3	1,5	0,7	0	0	0	9,2	1,6	0	0,2



Песчаный

Согласный

**Аварийно-опасный
участок
588-593 км**

**Отрезанные н.п.: нет
Объездная дорога: нет**

- Условные обозначения**
- участок автодороги с повышенным риском возникновения ДТП, нарушением движения
 - объездная дорога
 - населенный пункт
 - пожарно-спасательные формирования
 - социально-значимый объект
 - больница

**ИНФОРМАЦИОННЫЕ МАТЕРИАЛЫ ПО РИСКУ НАРУШЕНИЯ ТРАНСПОРТНОГО СООБЩЕНИЯ,
СВЯЗАННЫХ С НЕБЛАГОПРИЯТНЫМИ МЕТЕОЯВЛЕНИЯМИ
НА ФЕДЕРАЛЬНОЙ АВТОДОРОГЕ Р-22
В КАЛИНИНСКОМ РАЙОНЕ САРАТОВСКОЙ ОБЛАСТИ (НА 12.02.2021-13.02.2021)**

