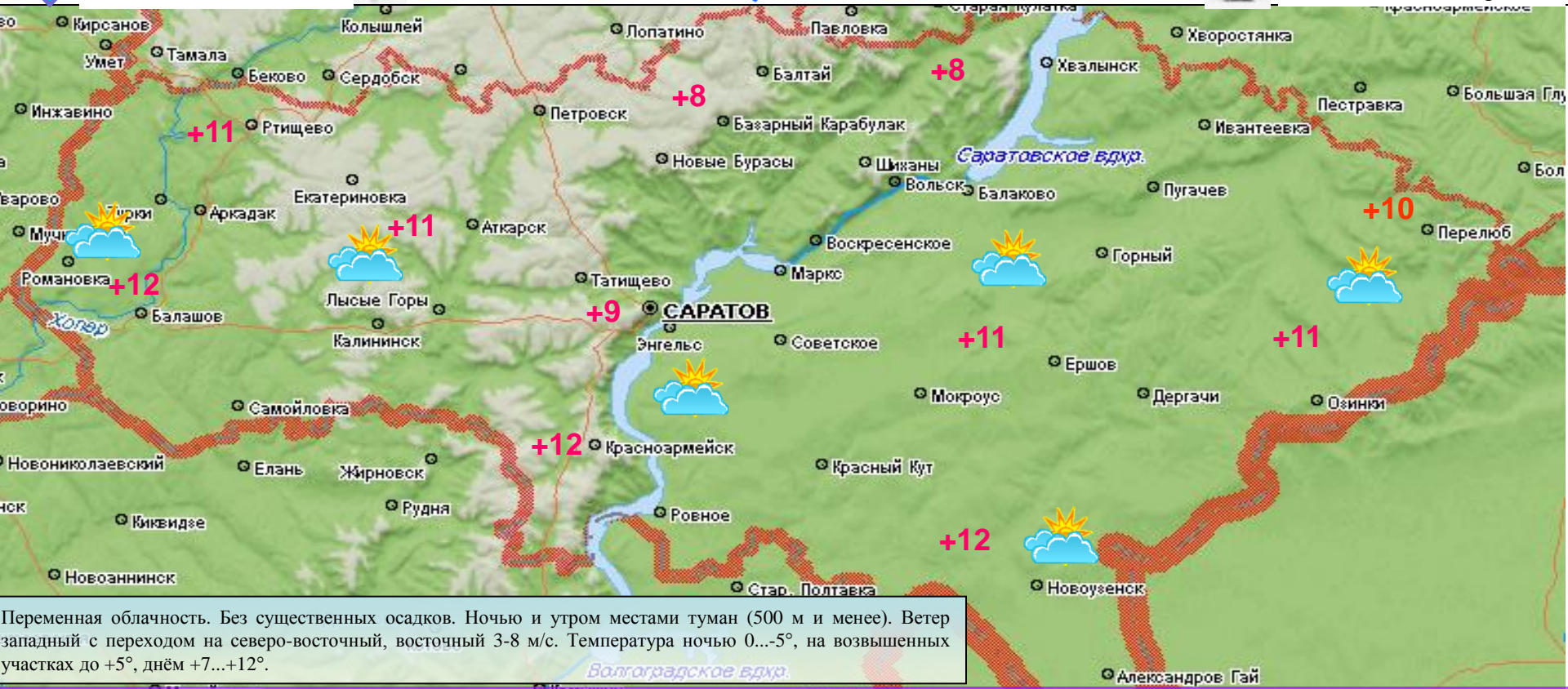




# ЕЖЕДНЕВНЫЙ ПРОГНОЗ ВОЗМОЖНЫХ ЧРЕЗВЫЧАЙНЫХ СИТУАЦИЙ НА ТЕРРИТОРИИ САРАТОВСКОЙ ОБЛАСТИ (на 02.11.2021)

# ЕЖЕДНЕВНЫЙ МЕТЕОРОЛОГИЧЕСКИЙ ПРОГНОЗ НА ТЕРРИТОРИИ САРАТОВСКОЙ ОБЛАСТИ НА ДЕНЬ 02 НОЯБРЯ 2021 года

	ясно		гололёд		Облачно с прояснениями		облачно
	порывы ветра		гроза		мокрый снег		небольшой снег
	сильный снег		дождь		снег		туман
	сильные осадки		морось		небольшой дождь		метель
	резкое понижение t°		изморозь				гололеда на дорогах



Переменная облачность. Без существенных осадков. Ночью и утром местами туман (500 м и менее). Ветер западный с переходом на северо-восточный, восточный 3-8 м/с. Температура ночью 0...-5°, на возвышенных участках до +5°, днём +7...+12°.

**Опасные метеорологические явления:** не прогнозируются.

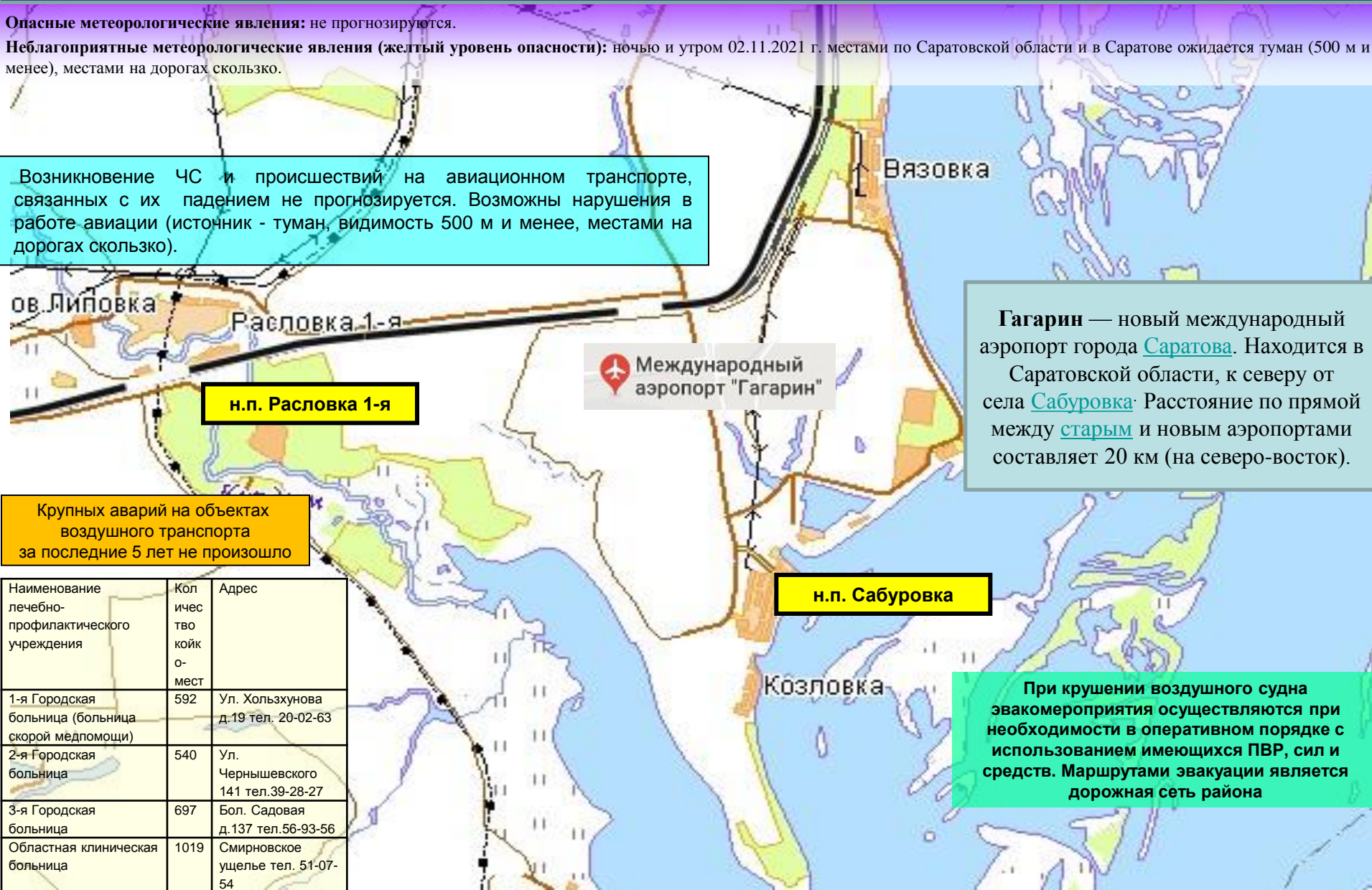
**Неблагоприятные метеорологические явления (желтый уровень опасности):** ночью и утром 02.11.2021 г. местами по Саратовской области и в Саратове ожидается туман (500 м и менее), местами на дорогах скользко.

# РИСКИ ВОЗНИКНОВЕНИЯ АВАРИЙ НА ОБЪЕКТАХ ВОЗДУШНОГО ТРАНСПОРТА г. САРАТОВ САРАТОВСКОЙ ОБЛАСТИ НА 02 НОЯБРЯ 2021 года

**Опасные метеорологические явления:** не прогнозируются.

**Неблагоприятные метеорологические явления (желтый уровень опасности):** ночью и утром 02.11.2021 г. местами по Саратовской области и в Саратове ожидается туман (500 м и менее), местами на дорогах скользко.

Возникновение ЧС и происшествий на авиационном транспорте, связанных с их падением не прогнозируется. Возможны нарушения в работе авиации (источник - туман, видимость 500 м и менее, местами на дорогах скользко).



**Гагарин** — новый международный аэропорт города Саратова. Находится в Саратовской области, к северу от села Сабуровка. Расстояние по прямой между старым и новым аэропортами составляет 20 км (на северо-восток).

Крупных аварий на объектах воздушного транспорта за последние 5 лет не произошло

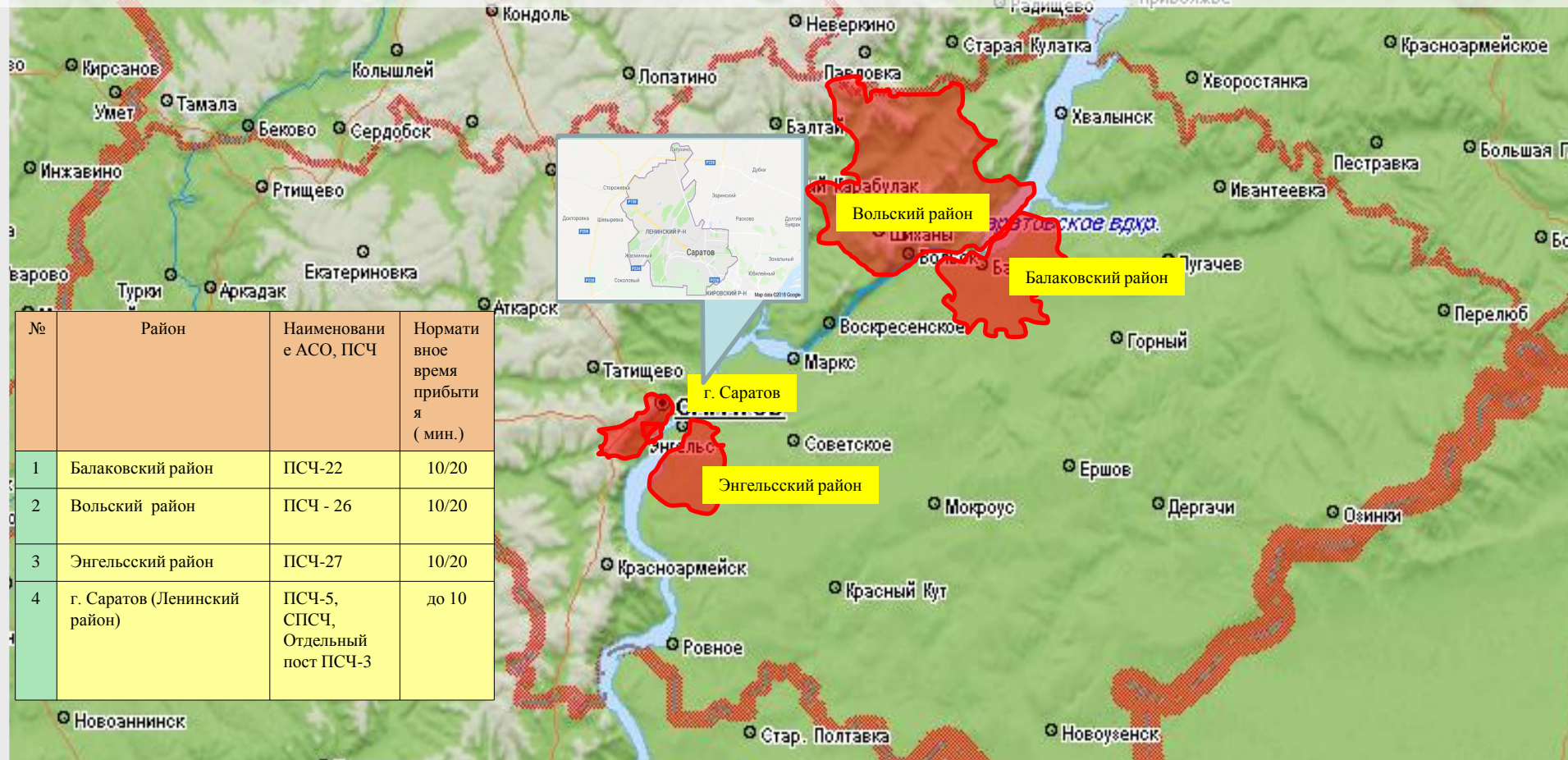
Наименование лечебно-профилактического учреждения	Количество койко-мест	Адрес
1-я Городская больница (больница скорой медпомощи)	592	Ул. Хользунова д.19 тел. 20-02-63
2-я Городская больница	540	Ул. Чернышевского 141 тел.39-28-27
3-я Городская больница	697	Бол. Садовая д.137 тел.56-93-56
Областная клиническая больница	1019	Смирновское ущелье тел. 51-07-54

При крушении воздушного судна эвакуационные мероприятия осуществляются при необходимости в оперативном порядке с использованием имеющихся ПВР, сил и средств. Маршрутами эвакуации является дорожная сеть района

# РИСКИ ВОЗНИКНОВЕНИЯ ТЕХНОГЕННЫХ ПОЖАРОВ НА ТЕРРИТОРИИ САРАТОВСКОЙ ОБЛАСТИ НА 02 НОЯБРЯ 2021 года

**Опасные метеорологические явления:** не прогнозируются.

**Неблагоприятные метеорологические явления (желтый уровень опасности):** ночью и утром 02.11.2021 г. местами по Саратовской области и в Саратове ожидается туман (500 м и менее), местами на дорогах скользко.



## Сценарий возможного развития ЧС по пожарам :

Существует вероятность возникновения техногенных пожаров, связанных с несоблюдением правил пожарной безопасности, неосторожным обращением с огнем и низкими температурами воздуха. По статистическим данным наиболее уязвимыми муниципальными районами по области являются: г. Саратов (ПСЧ г. Саратов), Балаковский (ПСЧ - 22), Энгельсский (ПСЧ - 27), Вольский (ПСЧ – 26) муниципальные районы, а также Ленинский район (ПСЧ-5, СПСЧ, Отдельный пост ПСЧ-3) г. Саратова. Источник происшествий – курение в нетрезвом виде, изношенность бытовых приборов, несоблюдение правил пожарной безопасности, неправильная эксплуатация газового и другого оборудования, самовольное подключение к газовым сетям, бесконтрольное использование неисправных газовых баллонов, нарушение правил устройства и эксплуатации электрооборудования, нарушение правил устройства и эксплуатации печи.

# РИСК ВОЗНИКНОВЕНИЯ АВАРИЙ НА СИСТЕМАХ ЖКХ НА ТЕРРИТОРИИ САРАТОВСКОЙ ОБЛАСТИ НА 02 НОЯБРЯ 2021 года

Опасные метеорологические явления: не прогнозируются.

Неблагоприятные метеорологические явления (желтый уровень опасности): ночью и утром 02.11.2021 г. местами по Саратовской области и в Саратове ожидается туман (500 м и менее), местами на дорогах скользко.



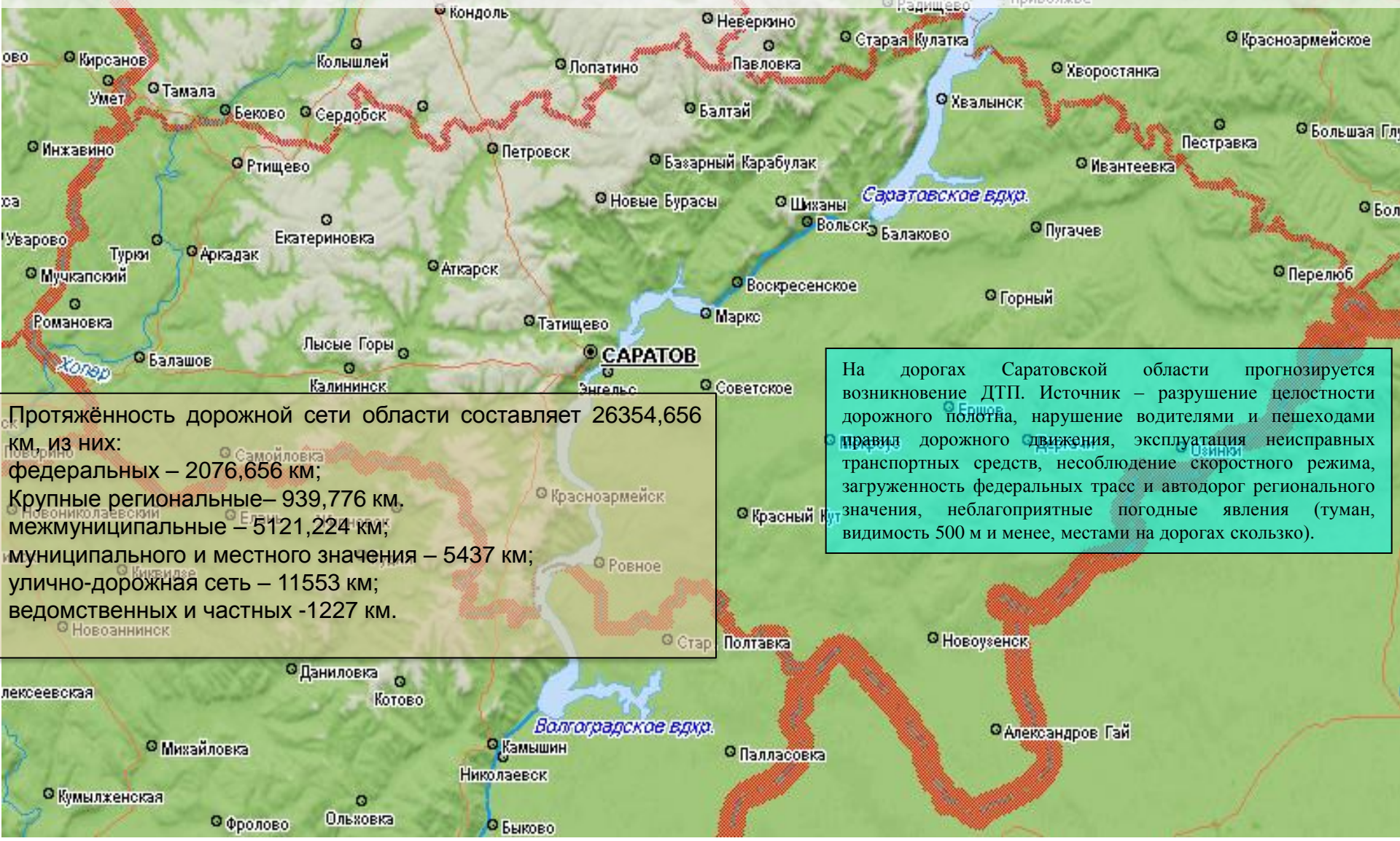
**Условные обозначения**

	Увеличение риска в связи с НЯ
	Наибольший риск возникновения аварий на системах теплоснабжения
	Наибольший риск возникновения аварий на системах энергоснабжения
	Наибольший риск возникновения аварий на системах водоснабжения
	Наибольший риск возникновения аварий на системах газоснабжения

# РИСКИ ВОЗНИКНОВЕНИЯ ДТП НА 02 НОЯБРЯ 2021 года

**Опасные метеорологические явления:** не прогнозируются.

**Неблагоприятные метеорологические явления (желтый уровень опасности):** ночью и утром 02.11.2021 г. местами по Саратовской области и в Саратове ожидается туман (500 м и менее), местами на дорогах скользко.



Протяжённость дорожной сети области составляет 26354,656 км, из них:  
 федеральных – 2076,656 км;  
 Крупные региональные – 939,776 км,  
 межмуниципальные – 5121,224 км;  
 муниципального и местного значения – 5437 км;  
 улично-дорожная сеть – 11553 км;  
 ведомственных и частных -1227 км.

На дорогах Саратовской области прогнозируется возникновение ДТП. Источник – разрушение целостности дорожного полотна, нарушение водителями и пешеходами правил дорожного движения, эксплуатация неисправных транспортных средств, несоблюдение скоростного режима, загруженность федеральных трасс и автодорог регионального значения, неблагоприятные погодные явления (туман, видимость 500 м и менее, местами на дорогах скользко).

# РИСК ВОЗНИКНОВЕНИЯ БИОЛОГО-СОЦИАЛЬНЫХ ЧС НА ТЕРРИТОРИИ САРАТОВСКОЙ ОБЛАСТИ НА 02 НОЯБРЯ 2021 года



# ИНФОРМАЦИОННЫЕ МАТЕРИАЛЫ ПО КЛАССАМ ПОЖАРНОЙ ОПАСНОСТИ НА ТЕРРИТОРИИ САРАТОВСКОЙ ОБЛАСТИ (РИСК ПРИРОДНЫХ ПОЖАРОВ НА 02.11.2021)

6.1.1.1.7

