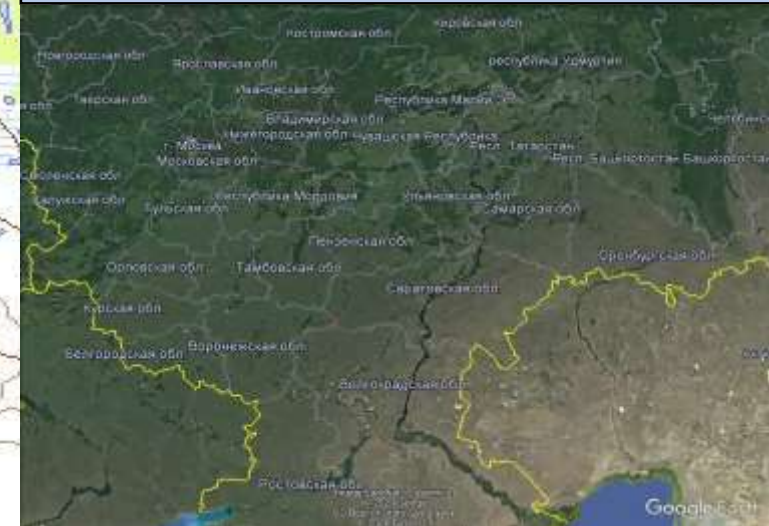


ИНФОРМАЦИОННЫЕ МАТЕРИАЛЫ ПО РИСКУ НАРУШЕНИЯ ТРАНСПОРТНОГО СООБЩЕНИЯ, СВЯЗАННЫХ С НЕБЛАГОПРИЯТНЫМИ МЕТЕОЯВЛЕНИЯМИ НА ФЕДЕРАЛЬНОЙ АВТОДОРОГЕ Р-22 В БАЛАШОВСКОМ РАЙОНЕ САРАТОВСКОЙ ОБЛАСТИ (НА 31.05.2023)

Прогноз метеоявлений

Вт 30 май	Ср 31	Чт 1 июнь	Пт 2	Сб 3	Вс 4	Пн 5	Вт 6	Ср 7	Чт 8
Температура воздуха, °C									
+27	+22	+18	+24	+27	+23	+19	+21	+23	+24
+17	+18	+16	+15	+15	+16	+12	+11	+13	+14
Порывы ветра, м/с									
10	9	10	9	7	11	8	10	5	8
Направление ветра									
↓	↘	↓	↓	→	↘	↓	↓	↓	←
Осадки в жидком эквиваленте, мм									
1	10,7	20,4	0	0	3	0	0	0	0

Трехмерная модель участка



**Аварийно-опасный участок
505-508 км**

**Отрезанные н.п.: нет
Объездная дорога: нет**

- Условные обозначения*
- участок автодороги с повышенным риском возникновения ДТП, нарушением движения
 - объездная дорога
 - населенный пункт
 - пожарно-спасательные формирования
 - социально-значимый объект
 - больница

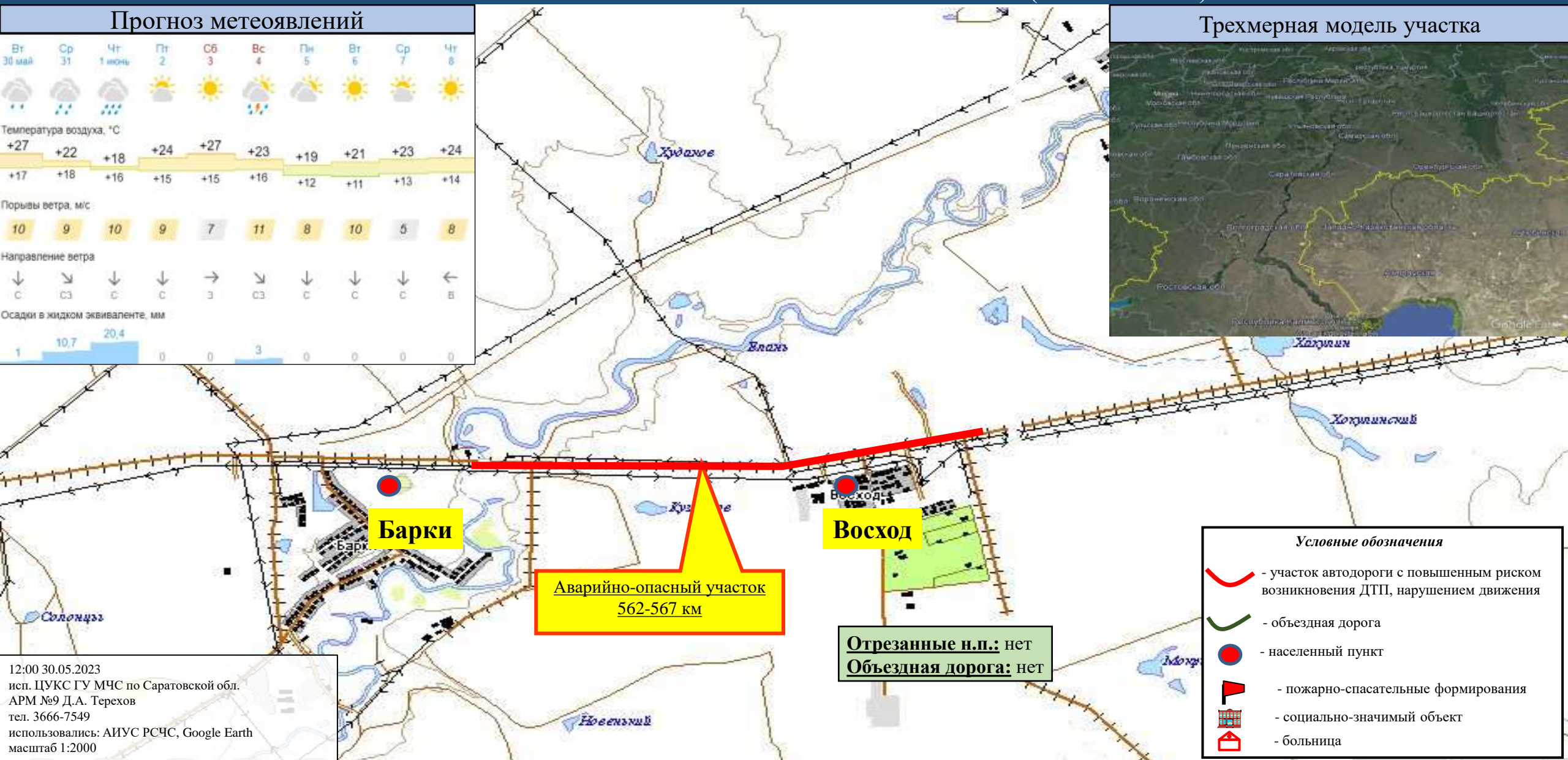
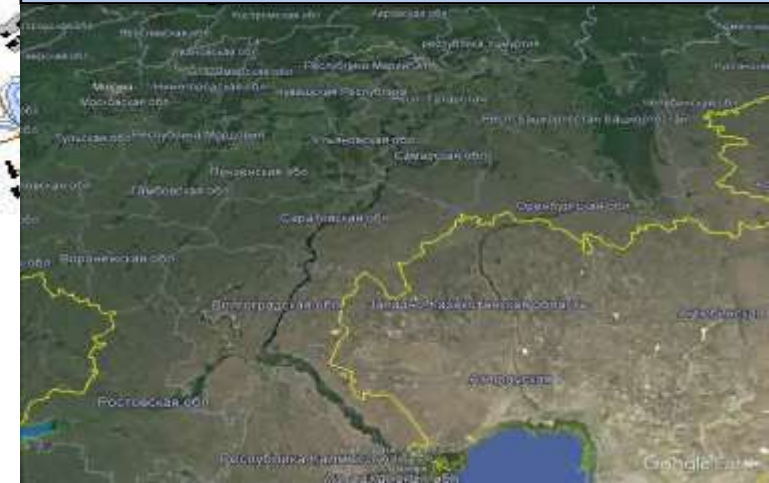
12:00 30.05.2023
 исп. ЦУКС ГУ МЧС по Саратовской обл.
 АРМ №9 Д.А. Терехов
 тел. 3666-7549
 использовались: АИУС РСЧС, Google Earth
 масштаб 1:2000

ИНФОРМАЦИОННЫЕ МАТЕРИАЛЫ ПО РИСКУ НАРУШЕНИЯ ТРАНСПОРТНОГО СООБЩЕНИЯ, СВЯЗАННЫХ С НЕБЛАГОПРИЯТНЫМИ МЕТЕОЯВЛЕНИЯМИ НА ФЕДЕРАЛЬНОЙ АВТОДОРОГЕ Р-22 В БАЛАШОВСКОМ РАЙОНЕ САРАТОВСКОЙ ОБЛАСТИ (НА 31.05.2023)

Прогноз метеоявлений

Вт 30 май	Ср 31	Чт 1 июня	Пт 2	Сб 3	Вс 4	Пн 5	Вт 6	Ср 7	Чт 8
Температура воздуха, °C									
+27	+22	+18	+24	+27	+23	+19	+21	+23	+24
+17	+18	+16	+15	+15	+16	+12	+11	+13	+14
Порывы ветра, м/с									
10	9	10	9	7	11	8	10	5	8
Направление ветра									
↓	↘	↓	↓	→	↘	↓	↓	↓	←
Осадки в жидком эквиваленте, мм									
1	10,7	20,4	0	0	3	0	0	0	0

Трёхмерная модель участка



Барки

Восход

**Аварийно-опасный участок
562-567 км**

Отрезанные н.п.: нет
Объездная дорога: нет

Условные обозначения

- участок автодороги с повышенным риском возникновения ДТП, нарушением движения
- объездная дорога
- населенный пункт
- пожарно-спасательные формирования
- социально-значимый объект
- больница

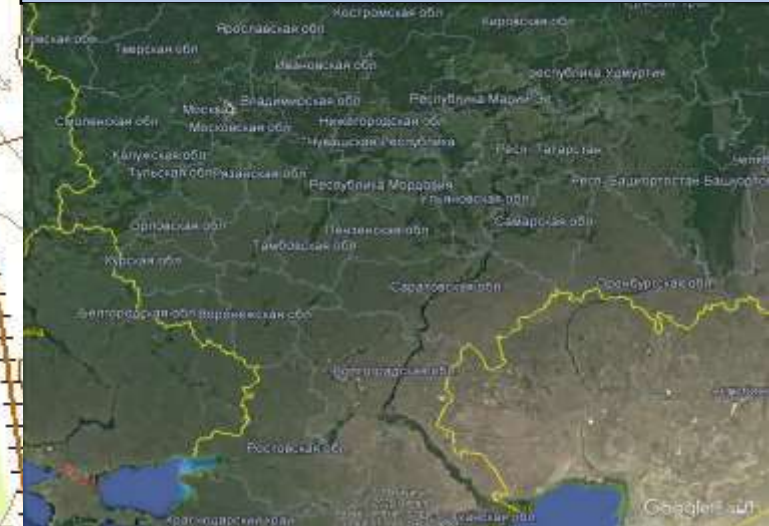
12:00 30.05.2023
исп. ЦУКС ГУ МЧС по Саратовской обл.
АРМ №9 Д.А. Терехов
тел. 3666-7549
использовались: АИУС РСЧС, Google Earth
масштаб 1:2000

ИНФОРМАЦИОННЫЕ МАТЕРИАЛЫ ПО РИСКУ НАРУШЕНИЯ ТРАНСПОРТНОГО СООБЩЕНИЯ, СВЯЗАННЫХ С НЕБЛАГОПРИЯТНЫМИ МЕТЕОЯВЛЕНИЯМИ НА ФЕДЕРАЛЬНОЙ АВТОДОРОГЕ Р-228 В ВОЛЬСКОМ РАЙОНЕ САРАТОВСКОЙ ОБЛАСТИ (НА 31.05.2023)

Прогноз метеоявлений

Вт 30 май	Ср 31	Чт 1 июня	Пт 2	Сб 3	Вс 4	Пн 5	Вт 6	Ср 7	Чт 8
Температура воздуха, °C									
+27	+22	+18	+24	+27	+23	+19	+21	+23	+24
+17	+18	+16	+15	+15	+16	+12	+11	+13	+14
Порывы ветра, м/с									
10	9	10	9	7	11	8	10	5	8
Направление ветра									
↓	↘	↓	↓	→	↘	↓	↓	↓	←
Осадки в жидком эквиваленте, мм									
1	10,7	20,4	0	0	3	0	0	0	0

Трехмерная модель участка



**Аварийно-опасный участок
173-174 км**

Шиханы

**Отрезанные н.п.: нет
Объездная дорога: нет**

- Условные обозначения*
- участок автодороги с повышенным риском возникновения ДТП, нарушением движения
 - объездная дорога
 - населенный пункт
 - пожарно-спасательные формирования
 - социально-значимый объект
 - больница

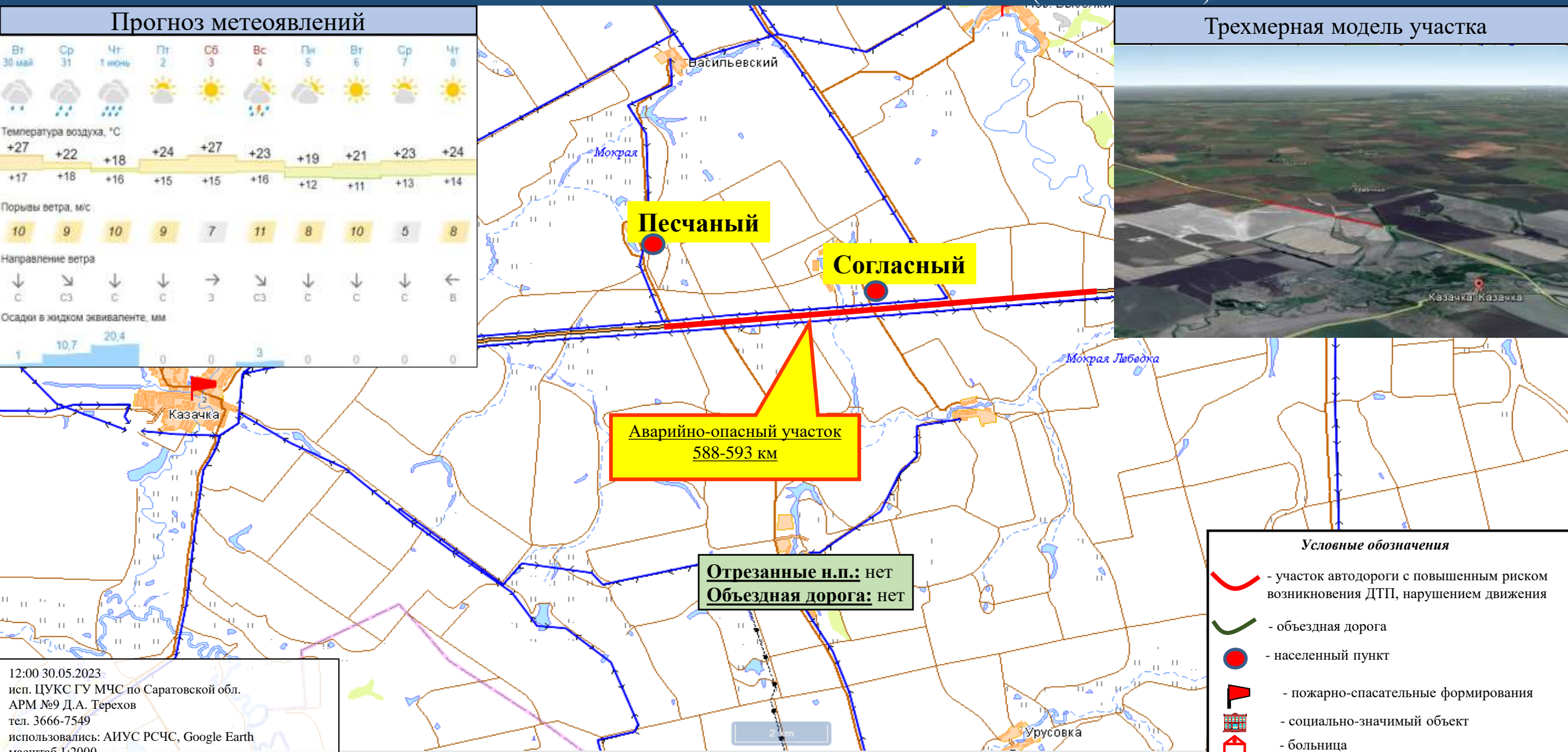
12:00 30.05.2023
исп. ЦУКС ГУ МЧС по Саратовской обл.
АРМ №9 Д.А. Терехов
тел. 3666-7549
использовались: АИУС РСЧС, Google Earth
масштаб 1:2000

ИНФОРМАЦИОННЫЕ МАТЕРИАЛЫ ПО РИСКУ НАРУШЕНИЯ ТРАНСПОРТНОГО СООБЩЕНИЯ, СВЯЗАННЫХ С НЕБЛАГОПРИЯТНЫМИ МЕТЕОЯВЛЕНИЯМИ НА ФЕДЕРАЛЬНОЙ АВТОДОРОГЕ Р-22 В КАЛИНИНСКОМ РАЙОНЕ САРАТОВСКОЙ ОБЛАСТИ (НА 31.05.2023)

Прогноз метеоявлений

Вт 30 май	Ср 31	Чт 1 июнь	Пт 2	Сб 3	Вс 4	Пн 5	Вт 6	Ср 7	Чт 8
Температура воздуха, °С									
+27	+22	+18	+24	+27	+23	+19	+21	+23	+24
+17	+18	+16	+15	+15	+16	+12	+11	+13	+14
Порывы ветра, м/с									
10	9	10	9	7	11	8	10	5	8
Направление ветра									
↓	↘	↓	↓	→	↘	↓	↓	↓	←
Осадки в жидком эквиваленте, мм									
1	10,7	20,4	0	0	3	0	0	0	0

Трехмерная модель участка



Условные обозначения

- участок автодороги с повышенным риском возникновения ДТП, нарушением движения
- объездная дорога
- населенный пункт
- пожарно-спасательные формирования
- социально-значимый объект
- больница

ИНФОРМАЦИОННЫЕ МАТЕРИАЛЫ ПО РИСКУ НАРУШЕНИЯ ТРАНСПОРТНОГО СООБЩЕНИЯ, СВЯЗАННЫХ С НЕБЛАГОПРИЯТНЫМИ МЕТЕОЯВЛЕНИЯМИ НА ФЕДЕРАЛЬНОЙ АВТОДОРОГЕ Р-22 В КАЛИНИНСКОМ РАЙОНЕ САРАТОВСКОЙ ОБЛАСТИ (НА 31.05.2023)

Прогноз метеоявлений

Вт 30 май	Ср 31	Чт 1 июнь	Пт 2	Сб 3	Вс 4	Пн 5	Вт 6	Ср 7	Чт 8
Температура воздуха, °С +27 +17	+22 +18	+18 +16	+24 +15	+27 +15	+23 +16	+19 +12	+21 +11	+23 +13	+24 +14
Порывы ветра, м/с 10	9	10	9	7	11	8	10	5	8
Направление ветра ↓ С	↘ СЗ	↓ С	↓ С	→ З	↘ СЗ	↓ С	↓ С	↓ С	← В
Осадки в жидком эквиваленте, мм 1	10,7	20,4	0	0	3	0	0	0	0

Трехмерная модель участка



Большая Ольшанка

**Аварийно-опасный участок
618-628 км**

**Отрезанные н.п.: нет
Объездная дорога: нет**

- Условные обозначения*
- участок автодороги с повышенным риском возникновения ДТП, нарушением движения
 - объездная дорога
 - населенный пункт
 - пожарно-спасательные формирования
 - социально-значимый объект
 - больница

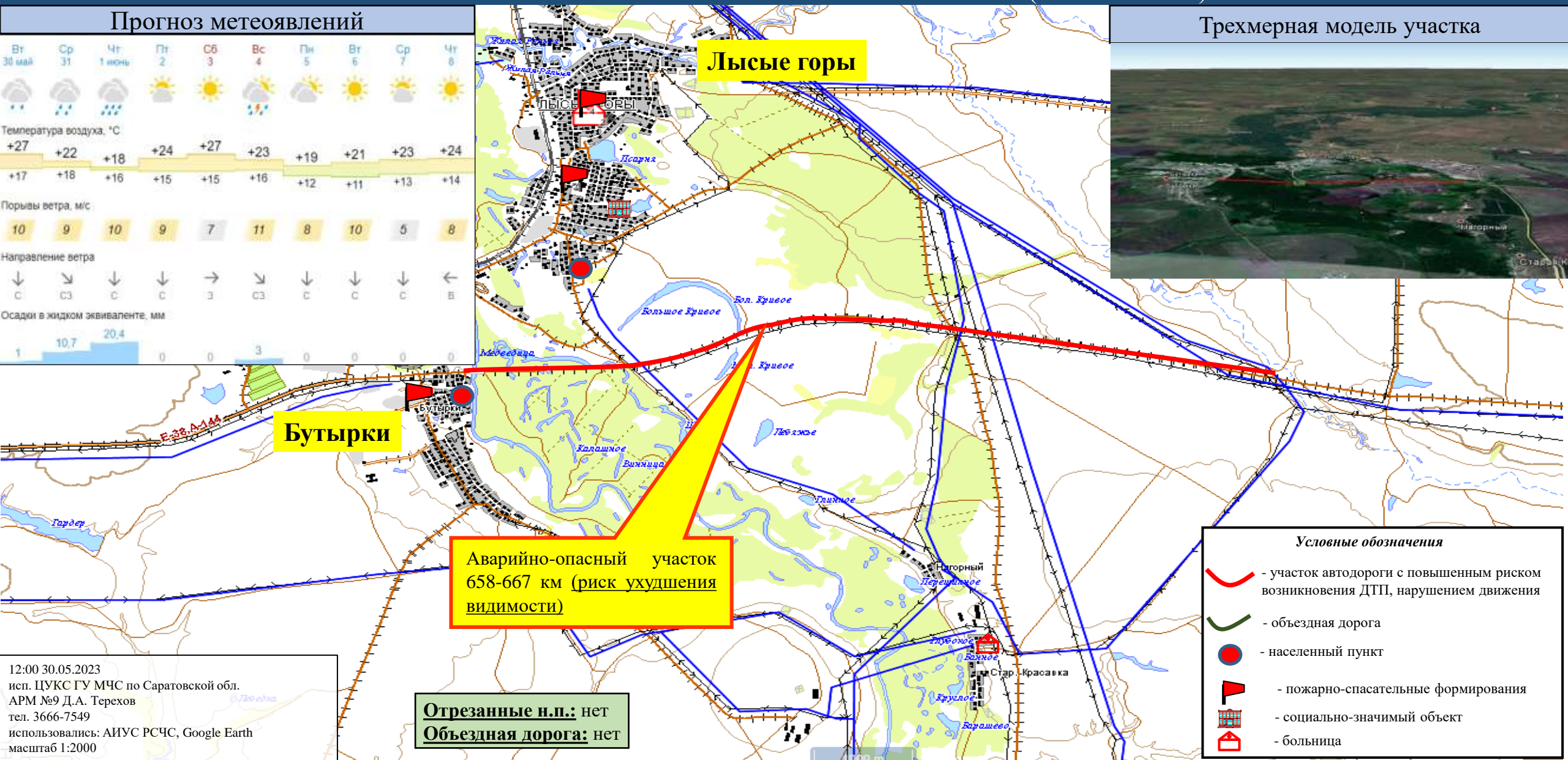
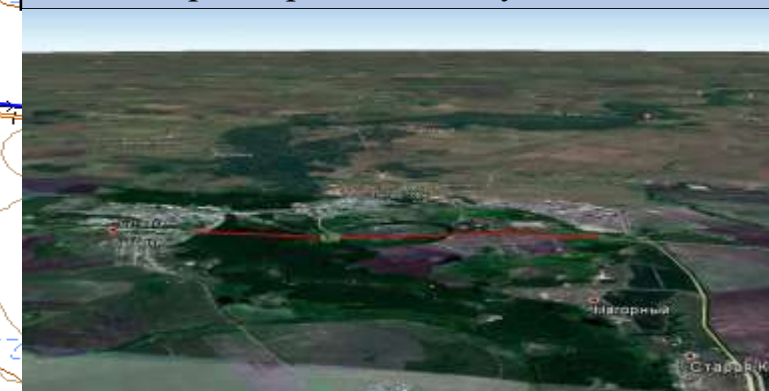
12:00 30.05.2023
исп. ЦУКС ГУ МЧС по Саратовской обл.
АРМ №9 Д.А. Терехов
тел. 3666-7549
использовались: АИУС РСЧС, Google Earth
масштаб 1:2000

ИНФОРМАЦИОННЫЕ МАТЕРИАЛЫ ПО РИСКУ НАРУШЕНИЯ ТРАНСПОРТНОГО СООБЩЕНИЯ, СВЯЗАННЫХ С НЕБЛАГОПРИЯТНЫМИ МЕТЕОЯВЛЕНИЯМИ НА ФЕДЕРАЛЬНОЙ АВТОДОРОГЕ Р-22 В ЛЫСОГОРСКОМ РАЙОНЕ САРАТОВСКОЙ ОБЛАСТИ (НА 31.05.2023)

Прогноз метеоявлений

Вт 30 май	Ср 31	Чт 1 июнь	Пт 2	Сб 3	Вс 4	Пн 5	Вт 6	Ср 7	Чт 8
Температура воздуха, °C									
+27	+22	+18	+24	+27	+23	+19	+21	+23	+24
Порывы ветра, м/с									
10	9	10	9	7	11	8	10	5	8
Направление ветра									
↓	↘	↓	↓	→	↘	↓	↓	↓	←
Осадки в жидком эквиваленте, мм									
1	10,7	20,4	0	0	3	0	0	0	0

Трехмерная модель участка



Лысые горы

Бутырки

**Аварийно-опасный участок
658-667 км (риск ухудшения
видимости)**

Отрезанные н.п.: нет
Объездная дорога: нет

- Условные обозначения*
- участок автодороги с повышенным риском возникновения ДТП, нарушением движения
 - объездная дорога
 - населенный пункт
 - пожарно-спасательные формирования
 - социально-значимый объект
 - больница

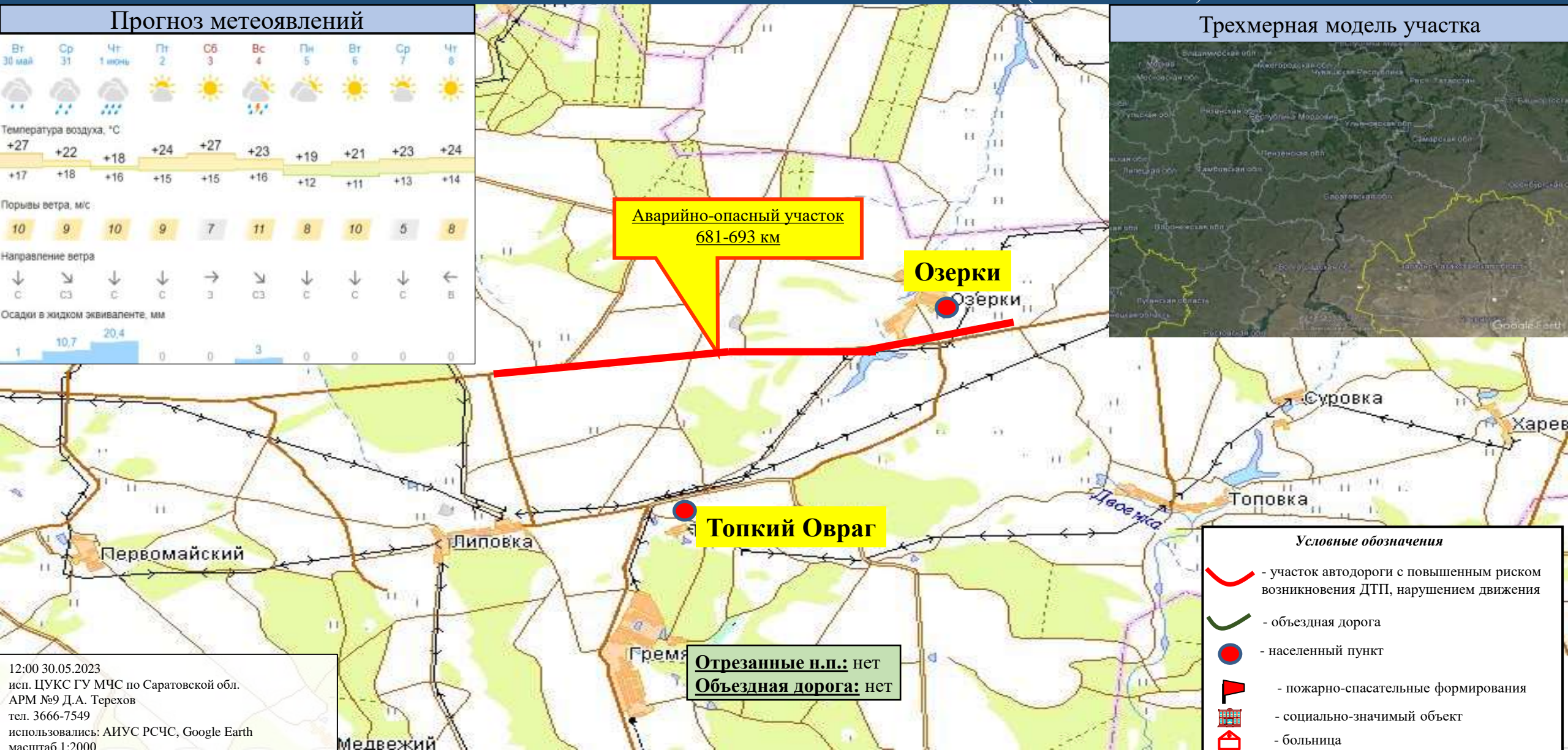
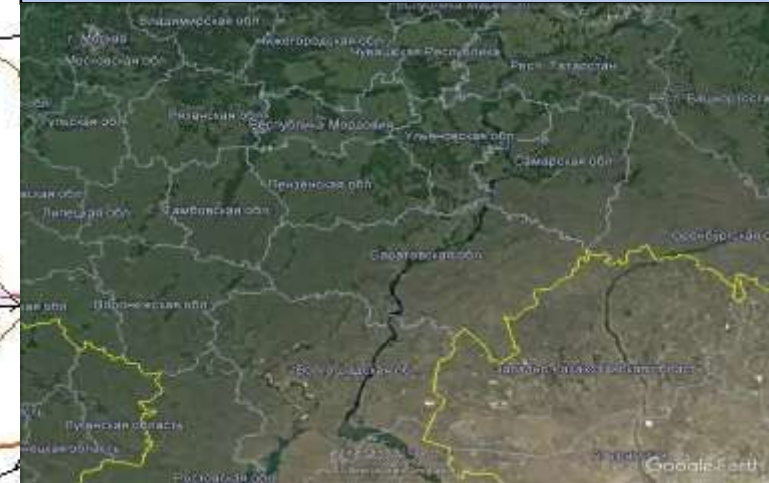
12:00 30.05.2023
исп. ЦУКС ГУ МЧС по Саратовской обл.
АРМ №9 Д.А. Терехов
тел. 3666-7549
использовались: АИУС РСЧС, Google Earth
масштаб 1:2000

ИНФОРМАЦИОННЫЕ МАТЕРИАЛЫ ПО РИСКУ НАРУШЕНИЯ ТРАНСПОРТНОГО СООБЩЕНИЯ, СВЯЗАННЫХ С НЕБЛАГОПРИЯТНЫМИ МЕТЕОЯВЛЕНИЯМИ НА ФЕДЕРАЛЬНОЙ АВТОДОРОГЕ Р-22 В ЛЫСОГОРСКОМ РАЙОНЕ САРАТОВСКОЙ ОБЛАСТИ (НА 31.05.2023)

Прогноз метеоявлений

Вт 30 май	Ср 31	Чт 1 июнь	Пт 2	Сб 3	Вс 4	Пн 5	Вт 6	Ср 7	Чт 8
Температура воздуха, °C									
+27	+22	+18	+24	+27	+23	+19	+21	+23	+24
Порывы ветра, м/с									
10	9	10	9	7	11	8	10	5	8
Направление ветра									
↓	↘	↓	↓	→	↘	↓	↓	↓	←
Осадки в жидком эквиваленте, мм									
1	10,7	20,4	0	0	3	0	0	0	0

Трёхмерная модель участка



**Аварийно-опасный участок
681-693 км**

Озерки

Топкий Овраг

Отрезанные н.п.: нет
Объездная дорога: нет

Условные обозначения

- участок автодороги с повышенным риском возникновения ДТП, нарушением движения
- объездная дорога
- населенный пункт
- пожарно-спасательные формирования
- социально-значимый объект
- больница

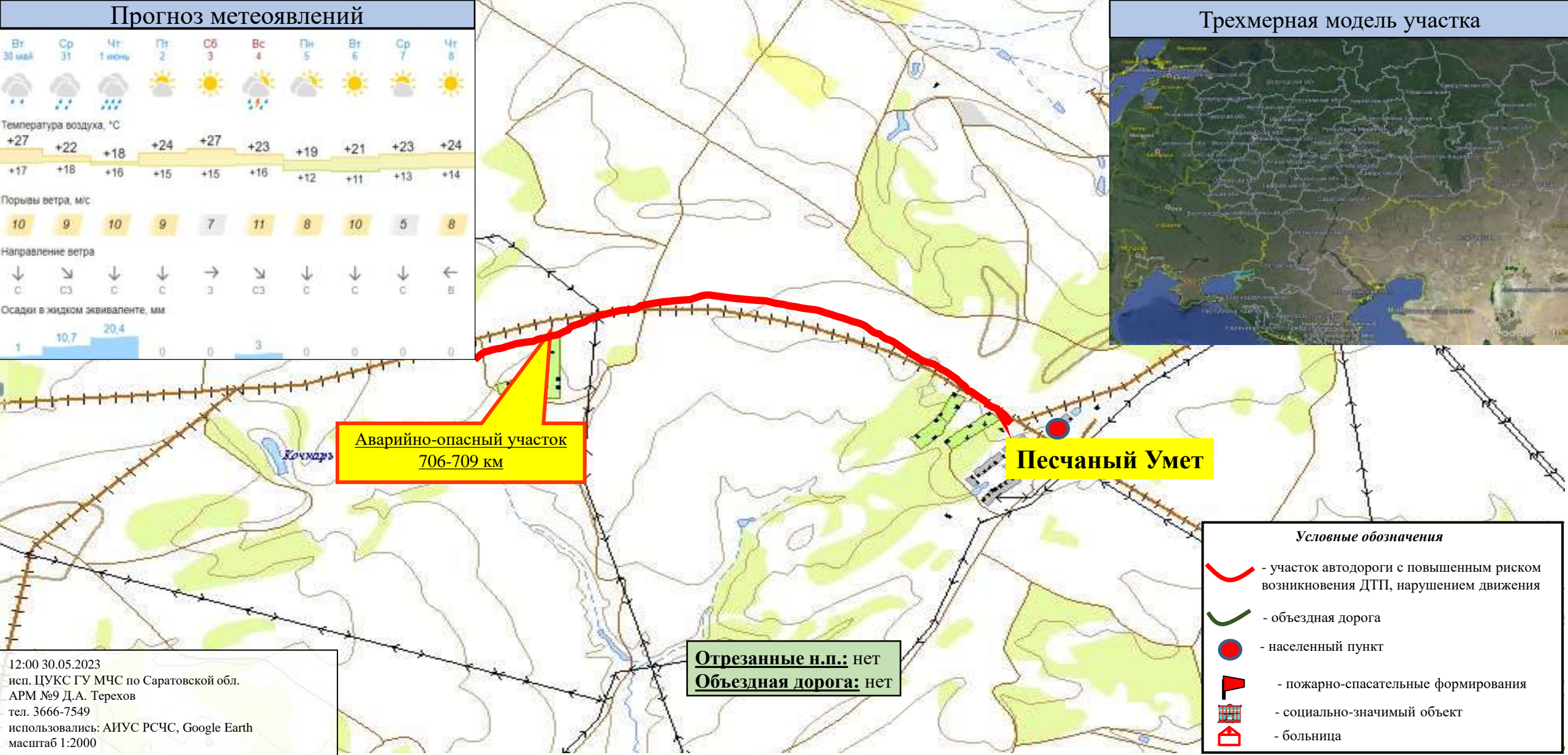
12:00 30.05.2023
исп. ЦУКС ГУ МЧС по Саратовской обл.
АРМ №9 Д.А. Терехов
тел. 3666-7549
использовались: АИУС РСЧС, Google Earth
масштаб 1:2000

ИНФОРМАЦИОННЫЕ МАТЕРИАЛЫ ПО РИСКУ НАРУШЕНИЯ ТРАНСПОРТНОГО СООБЩЕНИЯ, СВЯЗАННЫХ С НЕБЛАГОПРИЯТНЫМИ МЕТЕОЯВЛЕНИЯМИ НА ФЕДЕРАЛЬНОЙ АВТОДОРОГЕ Р-22 В МО Г. САРАТОВ ГАГАРИНСКОГО РАЙОНА (НА 31.05.2023)

Прогноз метеоявлений

Вт 30 май	Ср 31	Чт 1 июнь	Пт 2	Сб 3	Вс 4	Пн 5	Вт 6	Ср 7	Чт 8	
Температура воздуха, °C	+27	+22	+18	+24	+27	+23	+19	+21	+23	+24
	+17	+18	+16	+15	+15	+16	+12	+11	+13	+14
Порывы ветра, м/с	10	9	10	9	7	11	8	10	5	8
Направление ветра	↓	↘	↓	↓	→	↘	↓	↓	↓	←
Осадки в жидком эквиваленте, мм	1	10,7	20,4	0	0	3	0	0	0	0

Трёхмерная модель участка



**Аварийно-опасный участок
706-709 км**

Песчаный Умет

Отрезанные н.п.: нет
Объездная дорога: нет

- Условные обозначения*
- участок автодороги с повышенным риском возникновения ДТП, нарушением движения
 - объездная дорога
 - населенный пункт
 - пожарно-спасательные формирования
 - социально-значимый объект
 - больница

12:00 30.05.2023
исп. ЦУКС ГУ МЧС по Саратовской обл.
АРМ №9 Д.А. Терехов
тел. 3666-7549
использовались: АИУС РСЧС, Google Earth
масштаб 1:2000

ИНФОРМАЦИОННЫЕ МАТЕРИАЛЫ ПО РИСКУ НАРУШЕНИЯ ТРАНСПОРТНОГО СООБЩЕНИЯ, СВЯЗАННЫХ С НЕБЛАГОПРИЯТНЫМИ МЕТЕОЯВЛЕНИЯМИ НА ФЕДЕРАЛЬНОЙ АВТОДОРОГЕ Р-22 В МО Г. САРАТОВ ГАГАРИНСКОГО РАЙОНА (НА 31.05.2023)

Прогноз метеоявлений

Вт 30 май	Ср 31	Чт 1 июня	Пт 2	Сб 3	Вс 4	Пн 5	Вт 6	Ср 7	Чт 8
Температура воздуха, °C									
+27	+22	+18	+24	+27	+23	+19	+21	+23	+24
Порывы ветра, м/с									
10	9	10	9	7	11	8	10	5	8
Направление ветра									
↓	↘	↓	↓	→	↘	↓	↓	↓	←
Осадки в жидком эквиваленте, мм									
1	10,7	20,4	0	0	3	0	0	0	0

Трехмерная модель участка



Михайловка

Юрьевка

**Аварийно-опасный участок
715-716 км**

Отрезанные н.п.: нет
Объездная дорога: нет

Условные обозначения

- участок автодороги с повышенным риском возникновения ДТП, нарушением движения
- объездная дорога
- населенный пункт
- пожарно-спасательные формирования
- социально-значимый объект
- больница

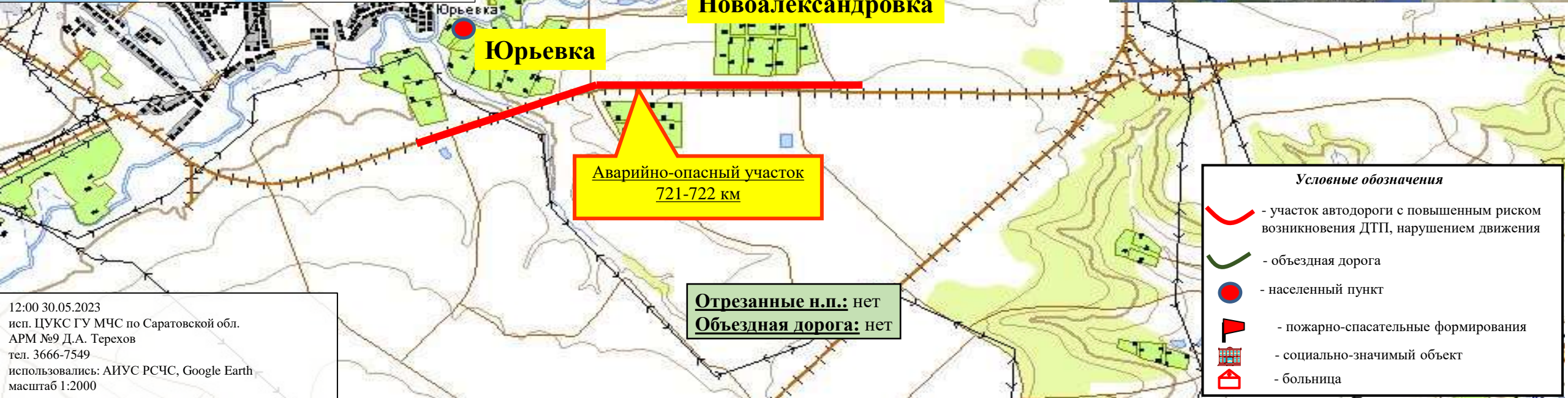
12:00 30.05.2023
исп. ЦУКС ГУ МЧС по Саратовской обл.
АРМ №9 Д.А. Терехов
тел. 3666-7549
использовались: АИУС РСЧС, Google Earth
масштаб 1:2000

ИНФОРМАЦИОННЫЕ МАТЕРИАЛЫ ПО РИСКУ НАРУШЕНИЯ ТРАНСПОРТНОГО СООБЩЕНИЯ, СВЯЗАННЫХ С НЕБЛАГОПРИЯТНЫМИ МЕТЕОЯВЛЕНИЯМИ НА ФЕДЕРАЛЬНОЙ АВТОДОРОГЕ Р-22 В МО Г. САРАТОВ ГАГАРИНСКОГО РАЙОНА (НА 31.05.2023)

Прогноз метеоявлений

Вт 30 май	Ср 31	Чт 1 июнь	Пт 2	Сб 3	Вс 4	Пн 5	Вт 6	Ср 7	Чт 8
Температура воздуха, °C									
+27	+22	+18	+24	+27	+23	+19	+21	+23	+24
+17	+18	+16	+15	+15	+16	+12	+11	+13	+14
Порывы ветра, м/с									
10	9	10	9	7	11	8	10	5	8
Направление ветра									
↓	↘	↓	↓	→	↘	↓	↓	↓	←
Осадки в жидком эквиваленте, мм									
1	10,7	20,4	0	0	3	0	0	0	0

Трёхмерная модель участка



Юрьевка

Новоалександровка

**Аварийно-опасный участок
721-722 км**

**Отрезанные н.п.: нет
Объездная дорога: нет**

Условные обозначения

- участок автодороги с повышенным риском возникновения ДТП, нарушением движения
- объездная дорога
- населенный пункт
- пожарно-спасательные формирования
- социально-значимый объект
- больница

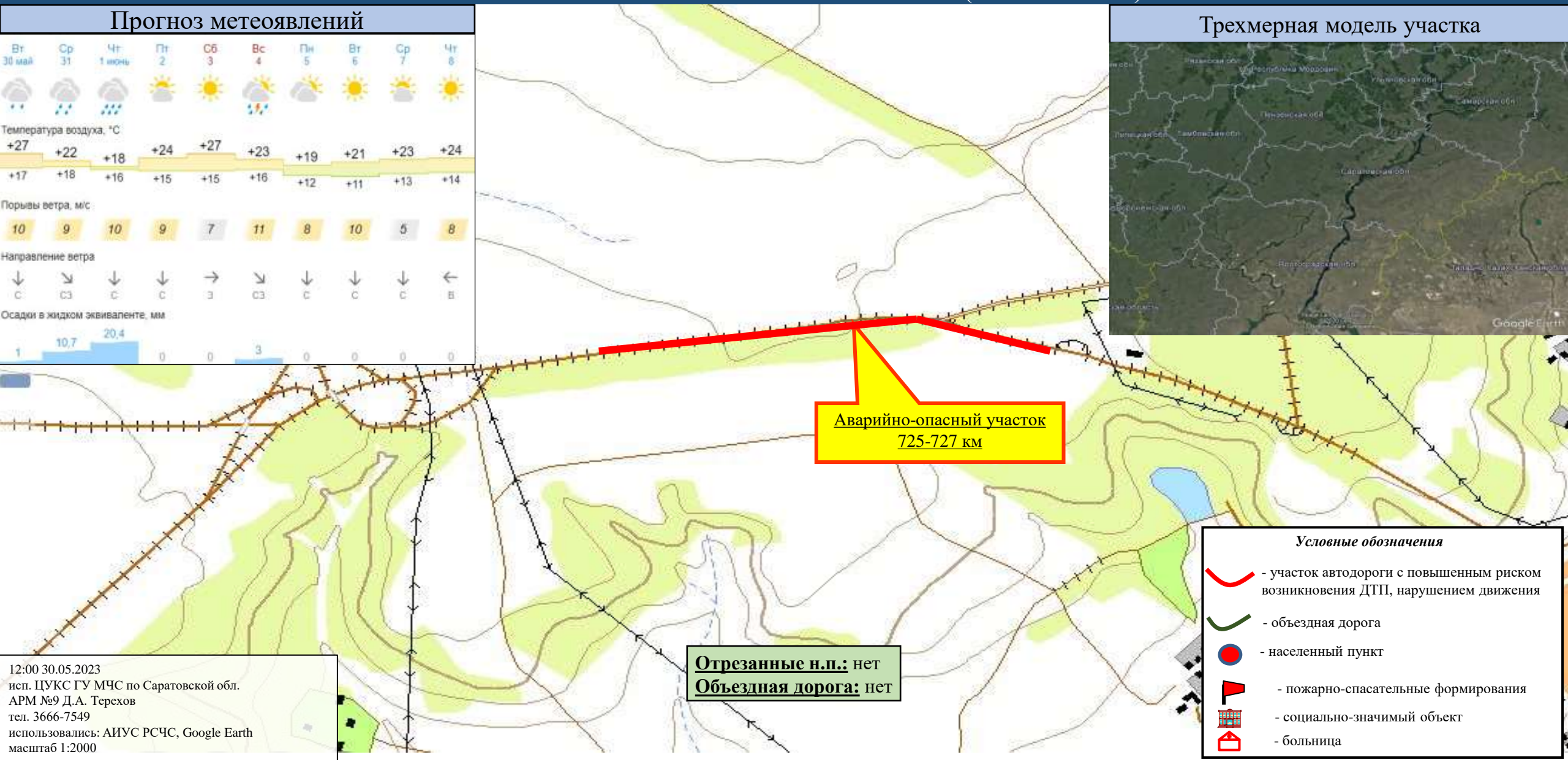
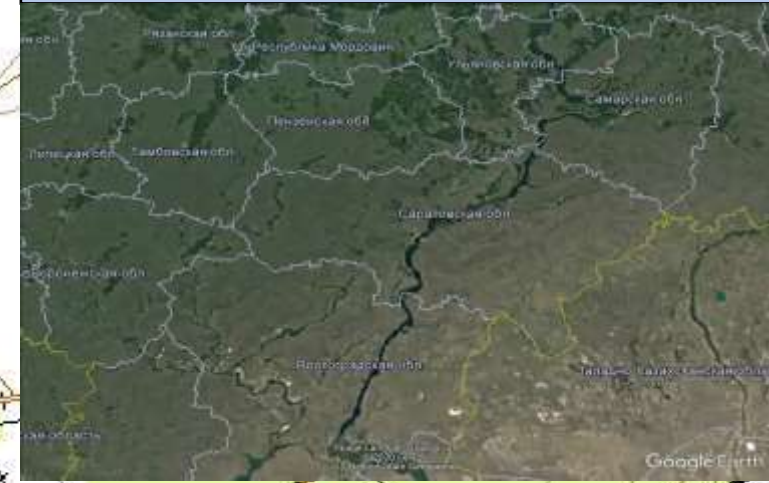
12:00 30.05.2023
исп. ЦУКС ГУ МЧС по Саратовской обл.
АРМ №9 Д.А. Терехов
тел. 3666-7549
использовались: АИУС РСЧС, Google Earth
масштаб 1:2000

ИНФОРМАЦИОННЫЕ МАТЕРИАЛЫ ПО РИСКУ НАРУШЕНИЯ ТРАНСПОРТНОГО СООБЩЕНИЯ, СВЯЗАННЫХ С НЕБЛАГОПРИЯТНЫМИ МЕТЕОЯВЛЕНИЯМИ НА ФЕДЕРАЛЬНОЙ АВТОДОРОГЕ Р-22 В МО Г. САРАТОВ ГАГАРИНСКОГО РАЙОНА (НА 31.05.2023)

Прогноз метеоявлений



Трехмерная модель участка



**Аварийно-опасный участок
725-727 км**

Отрезанные н.п.: нет
Объездная дорога: нет

Условные обозначения

- участок автодороги с повышенным риском возникновения ДТП, нарушением движения
- объездная дорога
- населенный пункт
- пожарно-спасательные формирования
- социально-значимый объект
- больница

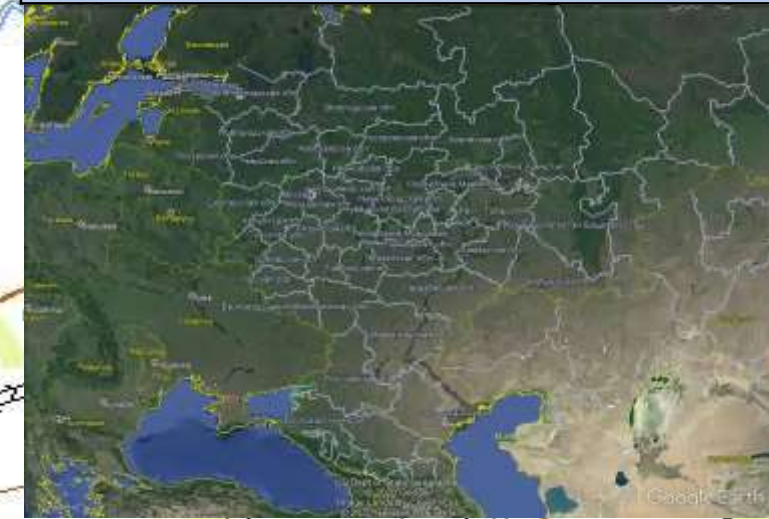
12:00 30.05.2023
исп. ЦУКС ГУ МЧС по Саратовской обл.
АРМ №9 Д.А. Терехов
тел. 3666-7549
использовались: АИУС РСЧС, Google Earth
масштаб 1:2000

ИНФОРМАЦИОННЫЕ МАТЕРИАЛЫ ПО РИСКУ НАРУШЕНИЯ ТРАНСПОРТНОГО СООБЩЕНИЯ, СВЯЗАННЫХ С НЕБЛАГОПРИЯТНЫМИ МЕТЕОЯВЛЕНИЯМИ НА ФЕДЕРАЛЬНОЙ АВТОДОРОГЕ Р-228 В МО Г. САРАТОВ ГАГАРИНСКОГО РАЙОНА (НА 31.05.2023)

Прогноз метеоявлений

Вт 30 май	Ср 31	Чт 1 июня	Пт 2	Сб 3	Вс 4	Пн 5	Вт 6	Ср 7	Чт 8
Температура воздуха, °C									
+27	+22	+18	+24	+27	+23	+19	+21	+23	+24
Порывы ветра, м/с									
10	9	10	9	7	11	8	10	5	8
Направление ветра									
↓	↘	↓	↓	→	↘	↓	↓	↓	←
Осадки в жидком эквиваленте, мм									
1	10,7	20,4	0	0	3	0	0	0	0

Трехмерная модель участка



Аварийно-опасный участок
280-281 км

Клещевка

Отрезанные н.п.: нет
Объездная дорога: нет

- Условные обозначения*
- участок автодороги с повышенным риском возникновения ДТП, нарушением движения
 - объездная дорога
 - населенный пункт
 - пожарно-спасательные формирования
 - социально-значимый объект
 - больница

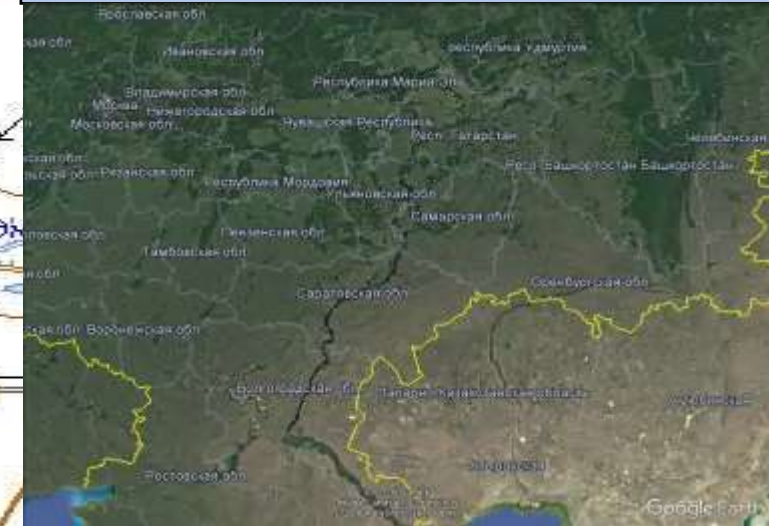
12:00 30.05.2023
исп. ЦУКС ГУ МЧС по Саратовской обл.
АРМ №9 Д.А. Терехов
тел. 3666-7549
использовались: АИУС РСЧС, Google Earth
масштаб 1:2000

ИНФОРМАЦИОННЫЕ МАТЕРИАЛЫ ПО РИСКУ НАРУШЕНИЯ ТРАНСПОРТНОГО СООБЩЕНИЯ, СВЯЗАННЫХ С НЕБЛАГОПРИЯТНЫМИ МЕТЕОЯВЛЕНИЯМИ НА ФЕДЕРАЛЬНОЙ АВТОДОРОГЕ Р-228 В МО Г. САРАТОВ ГАГАРИНСКОГО РАЙОНА (НА 31.05.2023)

Прогноз метеоявлений

Вт 30 май	Ср 31	Чт 1 июнь	Пт 2	Сб 3	Вс 4	Пн 5	Вт 6	Ср 7	Чт 8
Температура воздуха, °C									
+27	+22	+18	+24	+27	+23	+19	+21	+23	+24
+17	+18	+16	+15	+15	+16	+12	+11	+13	+14
Порывы ветра, м/с									
10	9	10	9	7	11	8	10	5	8
Направление ветра									
↓	↘	↓	↓	→	↘	↓	↓	↓	←
Осадки в жидком эквиваленте, мм									
1	10,7	20,4	0	0	3	0	0	0	0

Трехмерная модель участка



Аварийно-опасный участок
288-289 км

Отрезанные н.п.: нет
Объездная дорога: нет

Условные обозначения

- участок автодороги с повышенным риском возникновения ДТП, нарушением движения
- объездная дорога
- населенный пункт
- пожарно-спасательные формирования
- социально-значимый объект
- больница

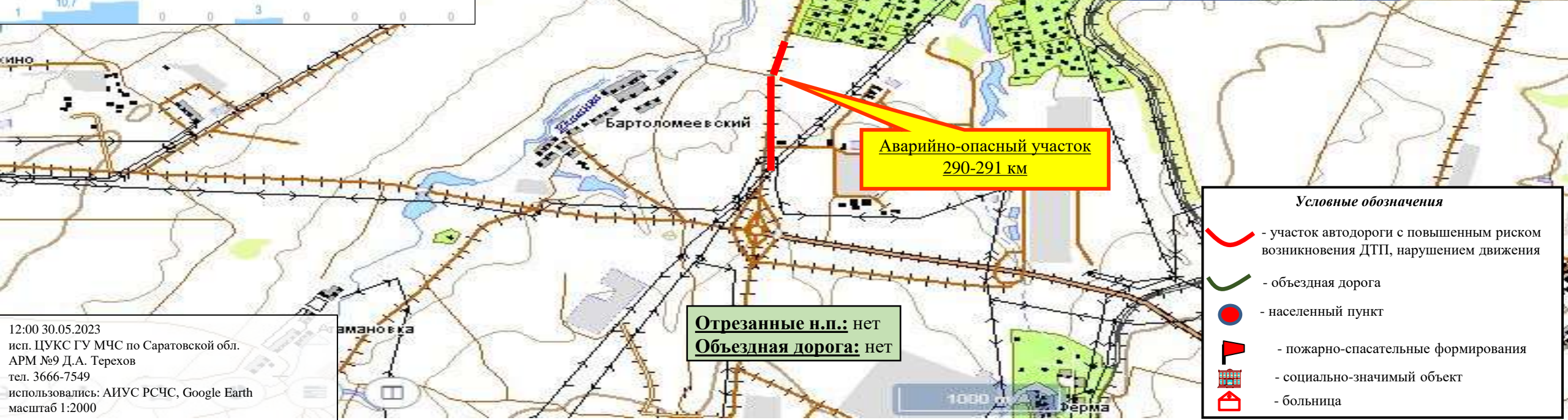
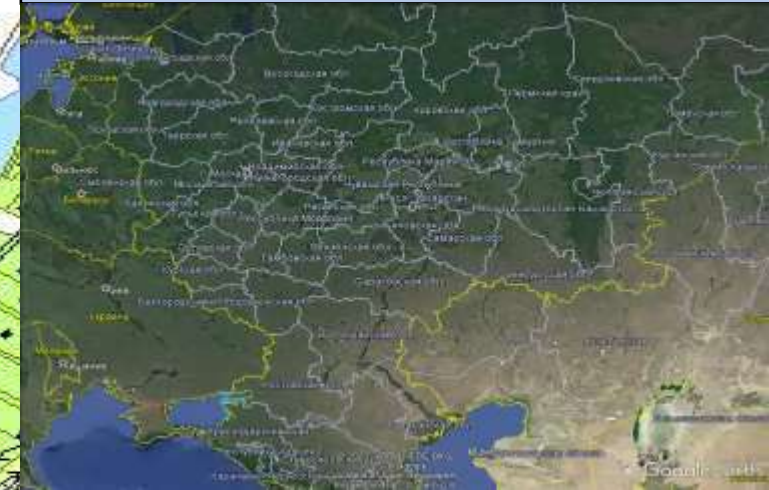
12:00 30.05.2023
исп. ЦУКС ГУ МЧС по Саратовской обл.
АРМ №9 Д.А. Терехов
тел. 3666-7549
использовались: АИУС РСЧС, Google Earth
масштаб 1:2000

ИНФОРМАЦИОННЫЕ МАТЕРИАЛЫ ПО РИСКУ НАРУШЕНИЯ ТРАНСПОРТНОГО СООБЩЕНИЯ, СВЯЗАННЫХ С НЕБЛАГОПРИЯТНЫМИ МЕТЕОЯВЛЕНИЯМИ НА ФЕДЕРАЛЬНОЙ АВТОДОРОГЕ Р-228 В МО Г. САРАТОВ ГАГАРИНСКОГО РАЙОНА (НА 31.05.2023)

Прогноз метеоявлений

Вт 30 май	Ср 31	Чт 1 июнь	Пт 2	Сб 3	Вс 4	Пн 5	Вт 6	Ср 7	Чт 8
Температура воздуха, °C									
+27	+22	+18	+24	+27	+23	+19	+21	+23	+24
+17	+18	+16	+15	+15	+16	+12	+11	+13	+14
Порывы ветра, м/с									
10	9	10	9	7	11	8	10	5	8
Направление ветра									
↓	↘	↓	↓	→	↘	↓	↓	↓	←
С	СЗ	С	С	З	СЗ	С	С	С	В
Осадки в жидком эквиваленте, мм									
1	10,7	20,4	0	0	3	0	0	0	0

Трехмерная модель участка



Ключевка

**Аварийно-опасный участок
290-291 км**

Отрезанные н.п.: нет
Объездная дорога: нет

Условные обозначения

- участок автодороги с повышенным риском возникновения ДТП, нарушением движения
- объездная дорога
- населенный пункт
- пожарно-спасательные формирования
- социально-значимый объект
- больница

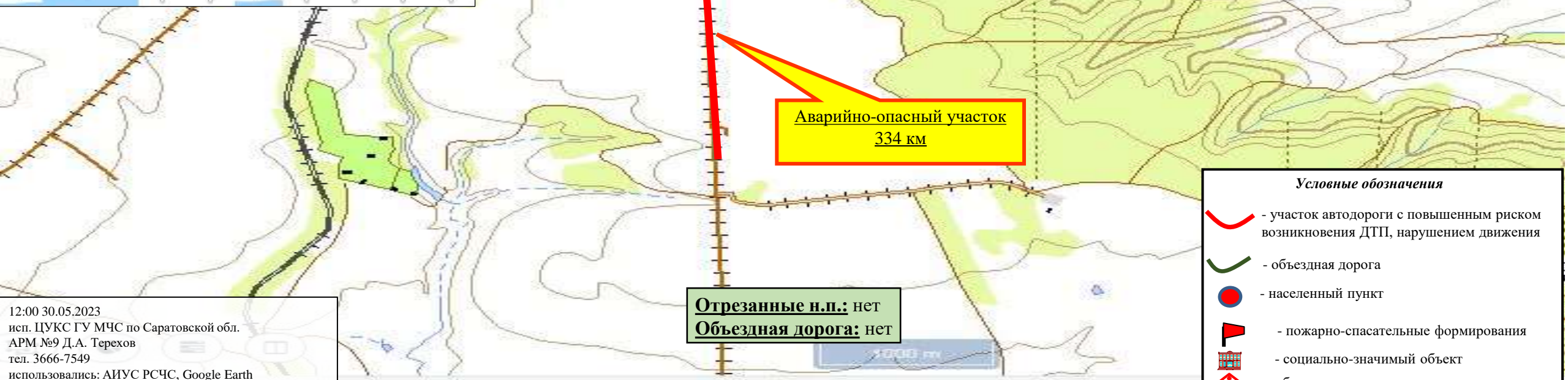
12:00 30.05.2023
исп. ЦУКС ГУ МЧС по Саратовской обл.
АРМ №9 Д.А. Терехов
тел. 3666-7549
использовались: АИУС РСЧС, Google Earth
масштаб 1:2000

ИНФОРМАЦИОННЫЕ МАТЕРИАЛЫ ПО РИСКУ НАРУШЕНИЯ ТРАНСПОРТНОГО СООБЩЕНИЯ, СВЯЗАННЫХ С НЕБЛАГОПРИЯТНЫМИ МЕТЕОЯВЛЕНИЯМИ НА ФЕДЕРАЛЬНОЙ АВТОДОРОГЕ Р-228 В МО Г. САРАТОВ ГАГАРИНСКОГО РАЙОНА (НА 31.05.2023)

Прогноз метеоявлений

Вт 30 май	Ср 31	Чт 1 июня	Пт 2	Сб 3	Вс 4	Пн 5	Вт 6	Ср 7	Чт 8
Температура воздуха, °C									
+27	+22	+18	+24	+27	+23	+19	+21	+23	+24
+17	+18	+16	+15	+15	+16	+12	+11	+13	+14
Порывы ветра, м/с									
10	9	10	9	7	11	8	10	5	8
Направление ветра									
↓	↘	↓	↓	→	↘	↓	↓	↓	←
Осадки в жидком эквиваленте, мм									
1	10,7	20,4	0	0	3	0	0	0	0

Трёхмерная модель участка



Отрезанные н.п.: нет
Объездная дорога: нет

Условные обозначения

- участок автодороги с повышенным риском возникновения ДТП, нарушением движения
- объездная дорога
- населенный пункт
- пожарно-спасательные формирования
- социально-значимый объект
- больница

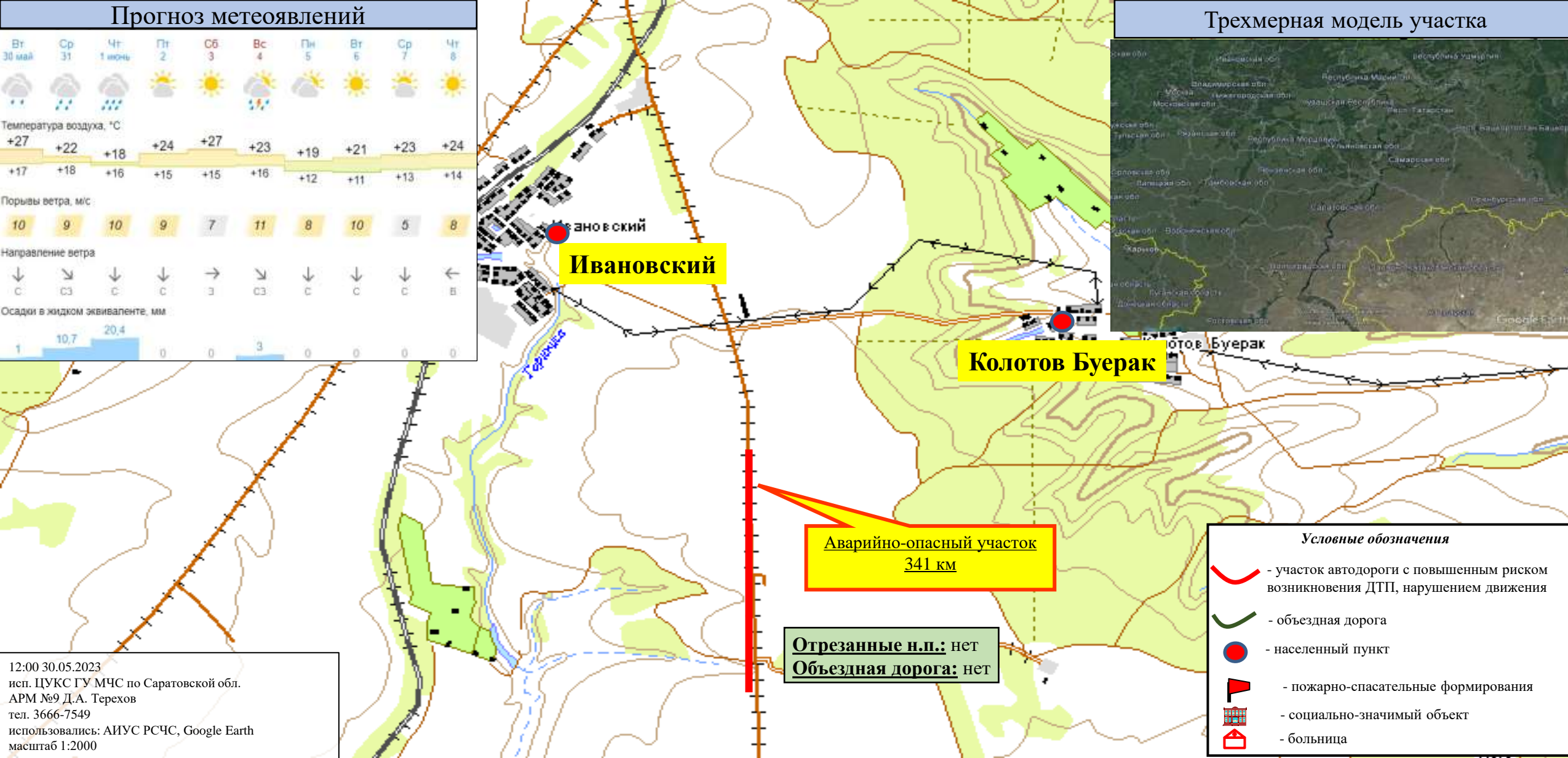
12:00 30.05.2023
исп. ЦУКС ГУ МЧС по Саратовской обл.
АРМ №9 Д.А. Терехов
тел. 3666-7549
использовались: АИУС РСЧС, Google Earth
масштаб 1:2000

ИНФОРМАЦИОННЫЕ МАТЕРИАЛЫ ПО РИСКУ НАРУШЕНИЯ ТРАНСПОРТНОГО СООБЩЕНИЯ, СВЯЗАННЫХ С НЕБЛАГОПРИЯТНЫМИ МЕТЕОЯВЛЕНИЯМИ НА ФЕДЕРАЛЬНОЙ АВТОДОРОГЕ Р-228 В МО Г. САРАТОВ ГАГАРИНСКОГО РАЙОНА (НА 31.05.2023)

Прогноз метеоявлений

Вт 30 май	Ср 31	Чт 1 июнь	Пт 2	Сб 3	Вс 4	Пн 5	Вт 6	Ср 7	Чт 8
Температура воздуха, °С									
+27	+22	+18	+24	+27	+23	+19	+21	+23	+24
+17	+18	+16	+15	+15	+16	+12	+11	+13	+14
Порывы ветра, м/с									
10	9	10	9	7	11	8	10	5	8
Направление ветра									
↓	↘	↓	↓	→	↘	↓	↓	↓	←
Осадки в жидком эквиваленте, мм									
1	10,7	20,4	0	0	3	0	0	0	0

Трёхмерная модель участка



Ивановский

Колотов Буерак

**Аварийно-опасный участок
341 км**

**Отрезанные н.п.: нет
Объездная дорога: нет**

Условные обозначения

- участок автодороги с повышенным риском возникновения ДТП, нарушением движения
- объездная дорога
- населенный пункт
- пожарно-спасательные формирования
- социально-значимый объект
- больница

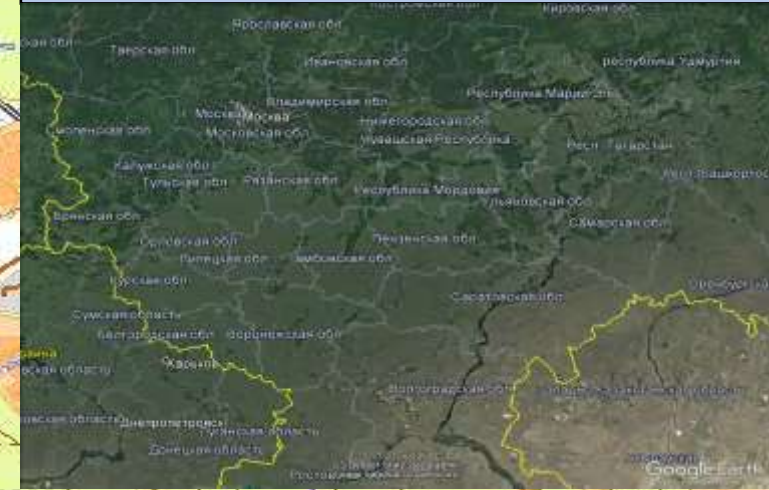
12:00 30.05.2023
исп. ЦУКС ГУ МЧС по Саратовской обл.
АРМ №9 Д.А. Терехов
тел. 3666-7549
использовались: АИУС РСЧС, Google Earth
масштаб 1:2000

ИНФОРМАЦИОННЫЕ МАТЕРИАЛЫ ПО РИСКУ НАРУШЕНИЯ ТРАНСПОРТНОГО СООБЩЕНИЯ, СВЯЗАННЫХ С НЕБЛАГОПРИЯТНЫМИ МЕТЕОЯВЛЕНИЯМИ НА ФЕДЕРАЛЬНОЙ АВТОДОРОГЕ Р-228 В МО Г. САРАТОВ ГАГАРИНСКОГО РАЙОНА (НА 31.05.2023)

Прогноз метеоявлений

Вт 30 май	Ср 31	Чт 1 июнь	Пт 2	Сб 3	Вс 4	Пн 5	Вт 6	Ср 7	Чт 8
Температура воздуха, °C									
+27	+22	+18	+24	+27	+23	+19	+21	+23	+24
+17	+18	+16	+15	+15	+16	+12	+11	+13	+14
Порывы ветра, м/с									
10	9	10	9	7	11	8	10	5	8
Направление ветра									
↓	↘	↓	↓	→	↘	↓	↓	↓	←
Осадки в жидком эквиваленте, мм									
1	10,7	20,4	0	0	3	0	0	0	0

Трехмерная модель участка



Условные обозначения

- участок автодороги с повышенным риском возникновения ДТП, нарушением движения
- объездная дорога
- населенный пункт
- пожарно-спасательные формирования
- социально-значимый объект
- больница

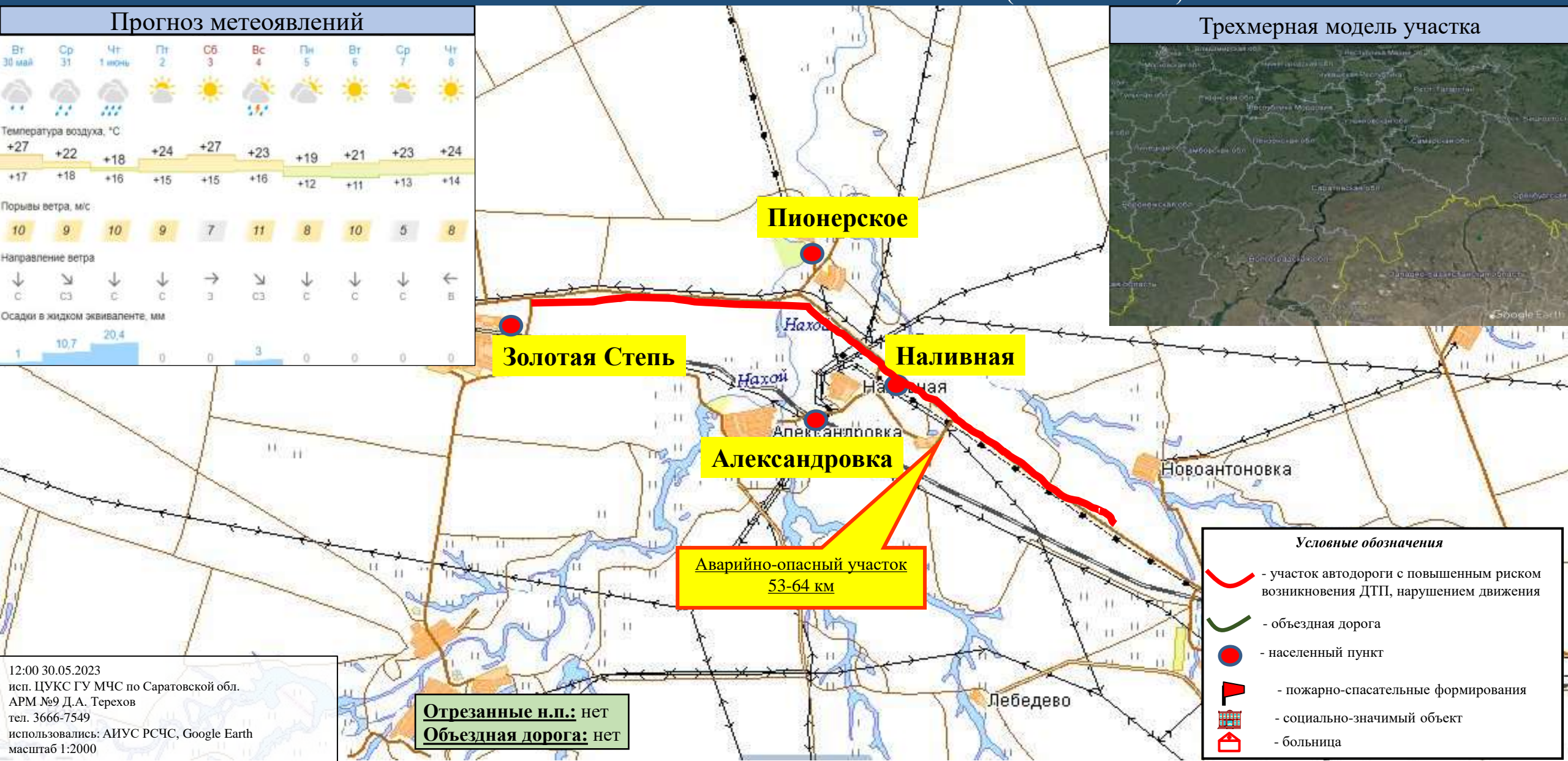
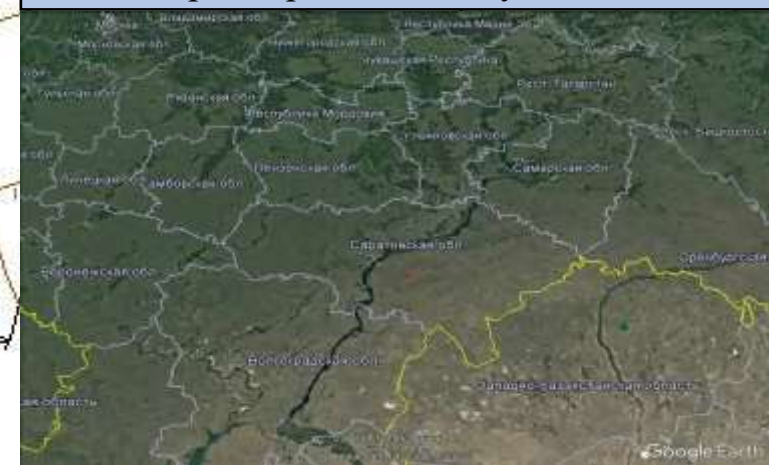
12:00 30.05.2023
 исп. ЦУКС ГУ МЧС по Саратовской обл.
 АРМ №9 Д.А. Терехов
 тел. 3666-7549
 использовались: АИУС РСЧС, Google Earth
 масштаб 1:2000

ИНФОРМАЦИОННЫЕ МАТЕРИАЛЫ ПО РИСКУ НАРУШЕНИЯ ТРАНСПОРТНОГО СООБЩЕНИЯ, СВЯЗАННЫХ С НЕБЛАГОПРИЯТНЫМИ МЕТЕОЯВЛЕНИЯМИ НА ФЕДЕРАЛЬНОЙ АВТОДОРОГЕ А-298 В СОВЕТСКОМ РАЙОНЕ САРАТОВСКОЙ ОБЛАСТИ (НА 31.05.2023)

Прогноз метеоявлений

Вт 30 май	Ср 31	Чт 1 июня	Пт 2	Сб 3	Вс 4	Пн 5	Вт 6	Ср 7	Чт 8
Температура воздуха, °C									
+27	+22	+18	+24	+27	+23	+19	+21	+23	+24
+17	+18	+16	+15	+15	+16	+12	+11	+13	+14
Порывы ветра, м/с									
10	9	10	9	7	11	8	10	5	8
Направление ветра									
↓	↘	↓	↓	→	↘	↓	↓	↓	←
Осадки в жидком эквиваленте, мм									
1	10,7	20,4	0	0	3	0	0	0	0

Трехмерная модель участка



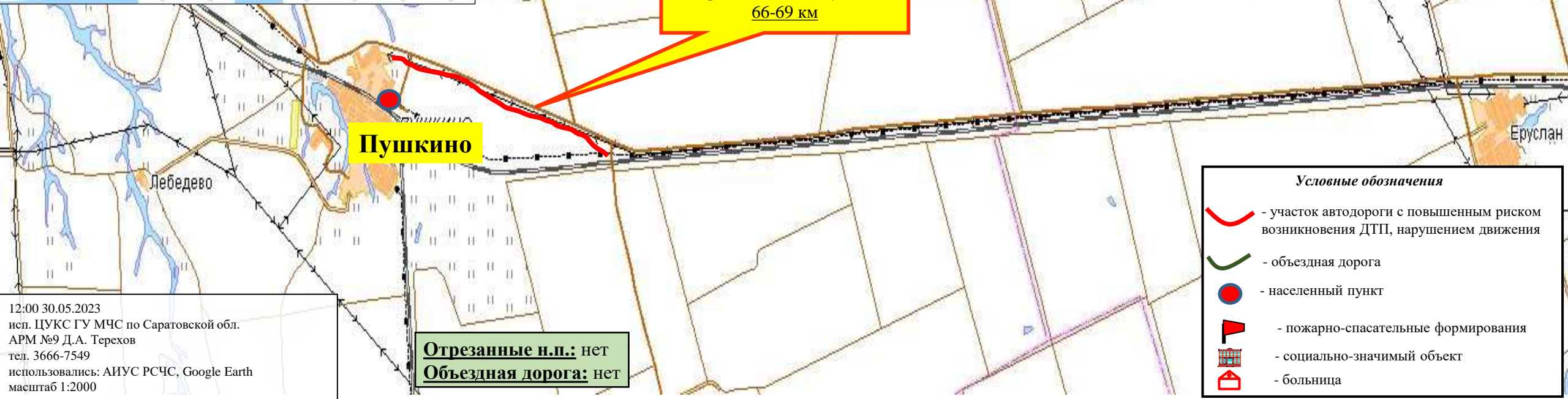
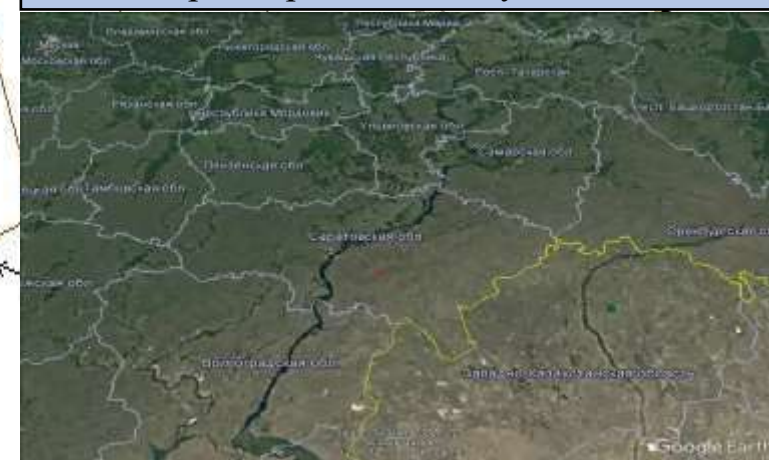
12:00 30.05.2023
 исп. ЦУКС ГУ МЧС по Саратовской обл.
 АРМ №9 Д.А. Терехов
 тел. 3666-7549
 использовались: АИУС РСЧС, Google Earth
 масштаб 1:2000

ИНФОРМАЦИОННЫЕ МАТЕРИАЛЫ ПО РИСКУ НАРУШЕНИЯ ТРАНСПОРТНОГО СООБЩЕНИЯ, СВЯЗАННЫХ С НЕБЛАГОПРИЯТНЫМИ МЕТЕОЯВЛЕНИЯМИ НА ФЕДЕРАЛЬНОЙ АВТОДОРОГЕ А-298 В СОВЕТСКОМ РАЙОНЕ САРАТОВСКОЙ ОБЛАСТИ (НА 31.05.2023)

Прогноз метеоявлений

Вт 30 май	Ср 31	Чт 1 июнь	Пт 2	Сб 3	Вс 4	Пн 5	Вт 6	Ср 7	Чт 8	
Температура воздуха, °С	+27	+22	+18	+24	+27	+23	+19	+21	+23	+24
	+17	+18	+16	+15	+15	+16	+12	+11	+13	+14
Порывы ветра, м/с	10	9	10	9	7	11	8	10	5	8
Направление ветра	↓	↘	↓	↓	→	↘	↓	↓	↓	←
Осадки в жидком эквиваленте, мм	1	10,7	20,4	0	0	3	0	0	0	0

Трехмерная модель участка



**Аварийно-опасный участок
66-69 км**

Пушкино

Отрезанные н.п.: нет
Объездная дорога: нет

- Условные обозначения*
- участок автодороги с повышенным риском возникновения ДТП, нарушением движения
 - объездная дорога
 - населенный пункт
 - пожарно-спасательные формирования
 - социально-значимый объект
 - больница

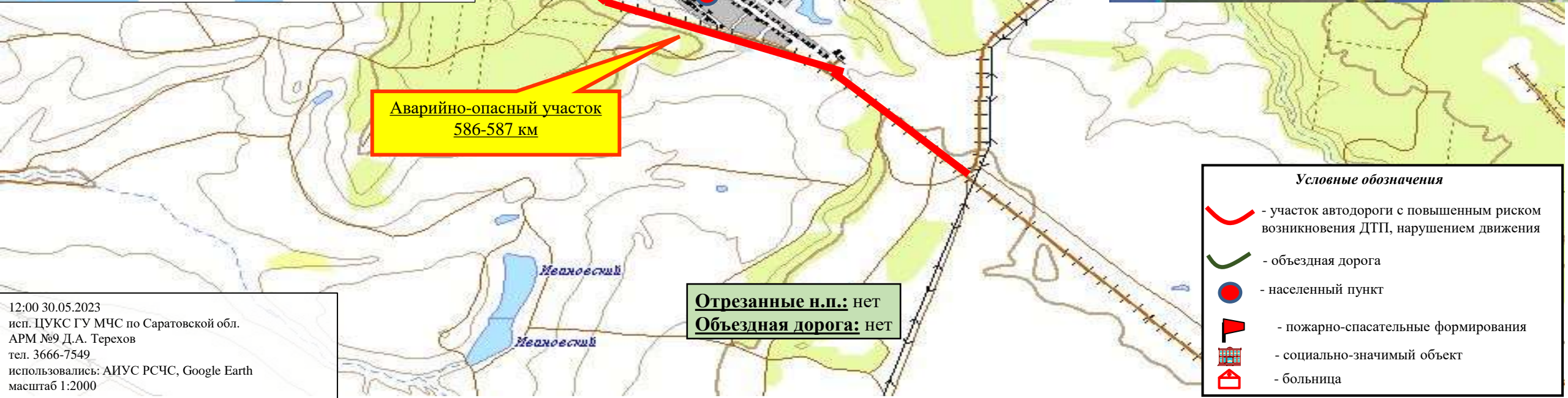
12:00 30.05.2023
исп. ЦУКС ГУ МЧС по Саратовской обл.
АРМ №9 Д.А. Терехов
тел. 3666-7549
использовались: АИУС РСЧС, Google Earth
масштаб 1:2000

ИНФОРМАЦИОННЫЕ МАТЕРИАЛЫ ПО РИСКУ НАРУШЕНИЯ ТРАНСПОРТНОГО СООБЩЕНИЯ, СВЯЗАННЫХ С НЕБЛАГОПРИЯТНЫМИ МЕТЕОЯВЛЕНИЯМИ НА ФЕДЕРАЛЬНОЙ АВТОДОРОГЕ Р-158 В ТАТИЩЕВСКОМ РАЙОНЕ САРАТОВСКОЙ ОБЛАСТИ (НА 31.05.2023)

Прогноз метеоявлений

Вт 30 май	Ср 31	Чт 1 июня	Пт 2	Сб 3	Вс 4	Пн 5	Вт 6	Ср 7	Чт 8
Температура воздуха, °C									
+27	+22	+18	+24	+27	+23	+19	+21	+23	+24
+17	+18	+16	+15	+15	+16	+12	+11	+13	+14
Порывы ветра, м/с									
10	9	10	9	7	11	8	10	5	8
Направление ветра									
↓	↘	↓	↓	→	↘	↓	↓	↓	←
Осадки в жидком эквиваленте, мм									
1	10,7	20,4	0	0	3	0	0	0	0

Трехмерная модель участка



Аварийно-опасный участок
586-587 км

Полчаниновка

Отрезанные н.п.: нет
Объездная дорога: нет

- Условные обозначения*
- участок автодороги с повышенным риском возникновения ДТП, нарушением движения
 - объездная дорога
 - населенный пункт
 - пожарно-спасательные формирования
 - социально-значимый объект
 - больница

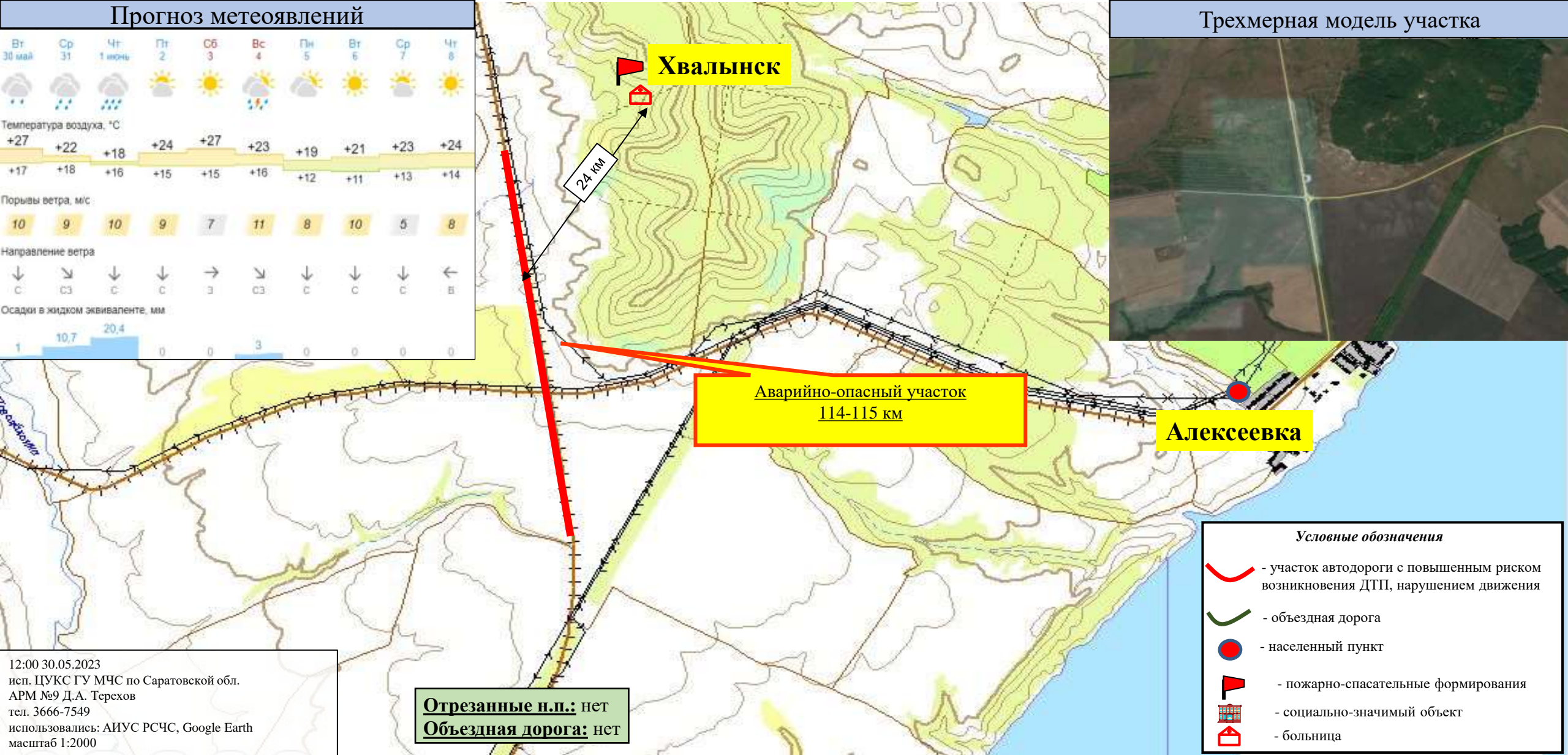
12:00 30.05.2023
исп. ЦУКС ГУ МЧС по Саратовской обл.
АРМ №9 Д.А. Терехов
тел. 3666-7549
использовались: АИУС РСЧС, Google Earth
масштаб 1:2000

ИНФОРМАЦИОННЫЕ МАТЕРИАЛЫ ПО РИСКУ НАРУШЕНИЯ ТРАНСПОРТНОГО СООБЩЕНИЯ, СВЯЗАННЫХ С НЕБЛАГОПРИЯТНЫМИ МЕТЕОЯВЛЕНИЯМИ НА ФЕДЕРАЛЬНОЙ АВТОДОРОГЕ Р-228 В ХВАЛЫНСКОМ РАЙОНЕ САРАТОВСКОЙ ОБЛАСТИ (НА 31.05.2023)

Прогноз метеоявлений

Вт 30 май	Ср 31	Чт 1 июнь	Пт 2	Сб 3	Вс 4	Пн 5	Вт 6	Ср 7	Чт 8
Температура воздуха, °С									
+27	+22	+18	+24	+27	+23	+19	+21	+23	+24
+17	+18	+16	+15	+15	+16	+12	+11	+13	+14
Порывы ветра, м/с									
10	9	10	9	7	11	8	10	5	8
Направление ветра									
↓	↘	↓	↓	→	↘	↓	↓	↓	←
Осадки в жидком эквиваленте, мм									
1	10,7	20,4	0	0	3	0	0	0	0

Трехмерная модель участка



Хвалы́нск

24 км

**Аварийно-опасный участок
114-115 км**

Алексеевка

- Условные обозначения*
- участок автодороги с повышенным риском возникновения ДТП, нарушением движения
 - объездная дорога
 - населенный пункт
 - пожарно-спасательные формирования
 - социально-значимый объект
 - больница

Отрезанные н.п.: нет
Объездная дорога: нет

12:00 30.05.2023
исп. ЦУКС ГУ МЧС по Саратовской обл.
АРМ №9 Д.А. Терехов
тел. 3666-7549
использовались: АИУС РСЧС, Google Earth
масштаб 1:2000

ИНФОРМАЦИОННЫЕ МАТЕРИАЛЫ ПО РИСКУ НАРУШЕНИЯ ТРАНСПОРТНОГО СООБЩЕНИЯ, СВЯЗАННЫХ С НЕБЛАГОПРИЯТНЫМИ МЕТЕОЯВЛЕНИЯМИ НА ФЕДЕРАЛЬНОЙ АВТОДОРОГЕ Р-228 «СЫЗРАНЬ-САРАТОВ-ВОЛГОГРАД» В КРАСНОАРМЕЙСКОМ РАЙОНЕ САРАТОВСКОЙ ОБЛАСТИ (НА 31.05.2023)

Прогноз метеоявлений



Трехмерная модель участка



Аварийно-опасный участок
404-405 км

Отрезанные н.п.: нет
Объездная дорога: нет

- Условные обозначения**
- участок автодороги с повышенным риском возникновения ДТП, нарушением движения
 - объездная дорога
 - населенный пункт
 - пожарно-спасательные формирования
 - социально-значимый объект
 - больница

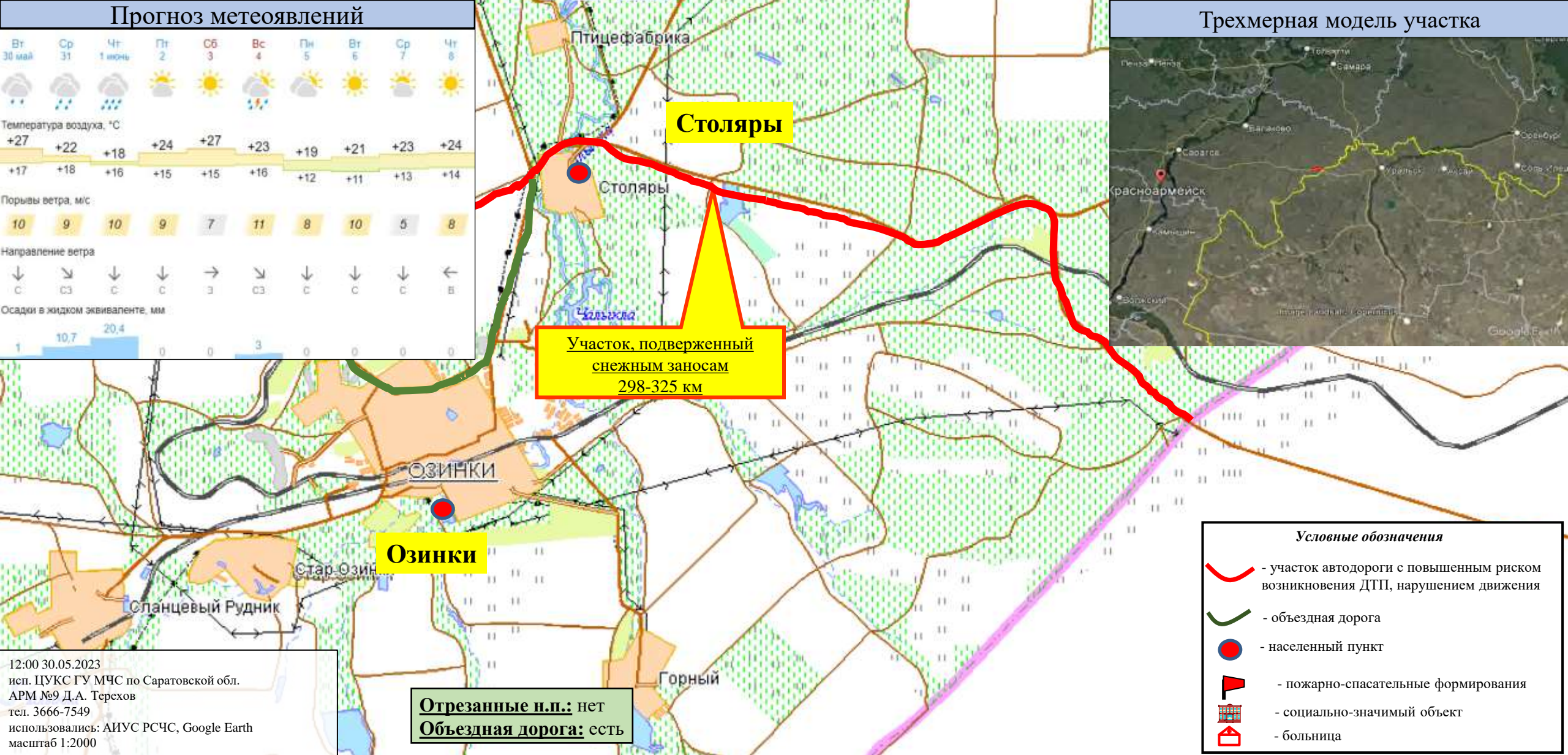
12:00 30.05.2023
исп. ЦУКС ГУ МЧС по Саратовской обл.
АРМ №9 Д.А. Терехов
тел. 3666-7549
использовались: АИУС РСЧС, Google Earth
масштаб 1:2000

ИНФОРМАЦИОННЫЕ МАТЕРИАЛЫ ПО РИСКУ НАРУШЕНИЯ ТРАНСПОРТНОГО СООБЩЕНИЯ, СВЯЗАННЫХ С НЕБЛАГОПРИЯТНЫМИ МЕТЕОЯВЛЕНИЯМИ НА ФЕДЕРАЛЬНОЙ АВТОДОРОГЕ А-298 В ОЗИНСКОМ РАЙОНЕ САРАТОВСКОЙ ОБЛАСТИ (НА 31.05.2023)

Прогноз метеоявлений

Вт 30 май	Ср 31	Чт 1 июня	Пт 2	Сб 3	Вс 4	Пн 5	Вт 6	Ср 7	Чт 8
Температура воздуха, °C									
+27	+22	+18	+24	+27	+23	+19	+21	+23	+24
+17	+18	+16	+15	+15	+16	+12	+11	+13	+14
Порывы ветра, м/с									
10	9	10	9	7	11	8	10	5	8
Направление ветра									
↓	↘	↓	↓	→	↘	↓	↓	↓	←
Осадки в жидком эквиваленте, мм									
1	10,7	20,4	0	0	3	0	0	0	0

Трехмерная модель участка



**Участок, подверженный
снежным заносам
298-325 км**

Озинки

Столяры

Отрезанные н.п.: нет
Объездная дорога: есть

- Условные обозначения*
- участок автодороги с повышенным риском возникновения ДТП, нарушением движения
 - объездная дорога
 - населенный пункт
 - пожарно-спасательные формирования
 - социально-значимый объект
 - больница

12:00 30.05.2023
исп. ЦУКС ГУ МЧС по Саратовской обл.
АРМ №9 Д.А. Терехов
тел. 3666-7549
использовались: АИУС РСЧС, Google Earth
масштаб 1:2000